

平成29年9月16日から18日にかけての 台風第18号と前線による大雨と暴風について (大阪管区气象台管内:近畿・中国・四国地方の気象速報)

この資料は速報として取り急ぎまとめたものです。そのため、後日内容の一部訂正や追加をすることがあります。

概要

台風第18号は、九州の南西の海上を東北東へ進み、17日11時半頃に鹿児島県南九州市付近に上陸した。その後、豊後水道を北東へ進み、17時頃に高知県宿毛市付近に上陸、22時頃には兵庫県明石市付近に上陸し近畿地方を縦断した後、日本海へ進んだ。

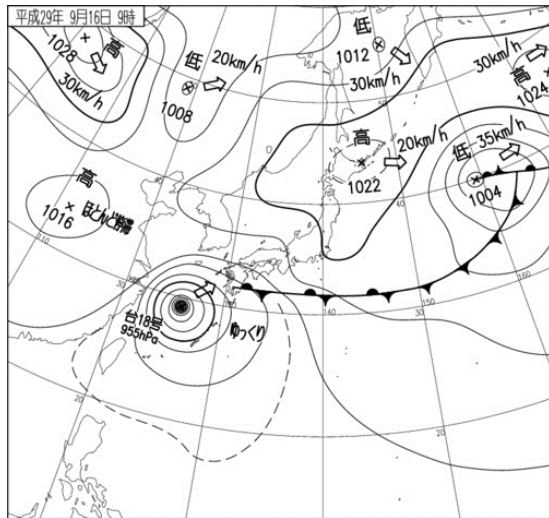
16日は四国の南海上に停滞する前線の影響で、近畿地方南部を中心に大雨となり、17日午後から18日明け方は台風の影響により、近畿・中国・四国地方の広い範囲で暴風を伴った大雨となった。

16日00時から18日06時までの総降水量は、高知県仁淀川町鳥形山で488.5ミリを観測し、2地点で日降水量の年間を通じての1位を更新した。また、期間中の最大1時間降水量は、兵庫県姫路市家島で91.0ミリ(17日20時37分)を観測し、2地点で年間を通じての1位を更新した。風については、高知県室戸岬で南南東の風47.8メートル(17日17時42分)の最大瞬間風速、南南西の風39.1メートル(17日18時53分)の最大風速を観測した。

この大雨と暴風の影響で、香川県で1人が死亡したほか、近畿・中国・四国地方で合わせて15人が負傷した。また、住家被害は、近畿・中国・四国地方で合わせて、床上浸水13棟、床下浸水182棟であった。【18日10時00分現在:消防庁調べ】

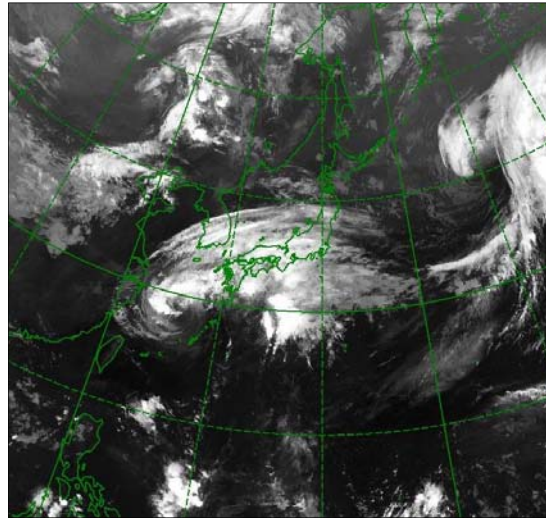
地上天気図、気象衛星赤外画像およびレーダー画像

地上天気図

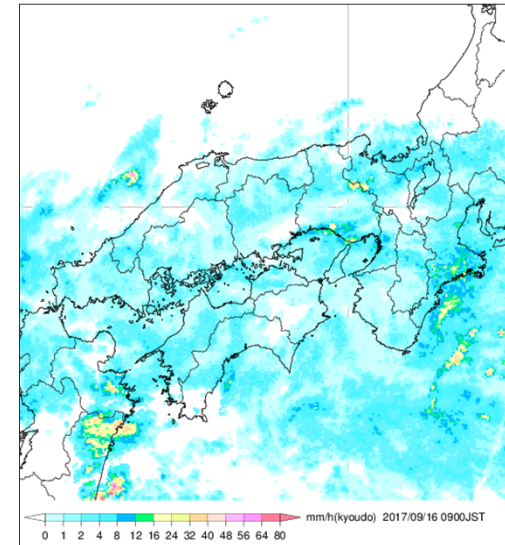


気象衛星赤外画像

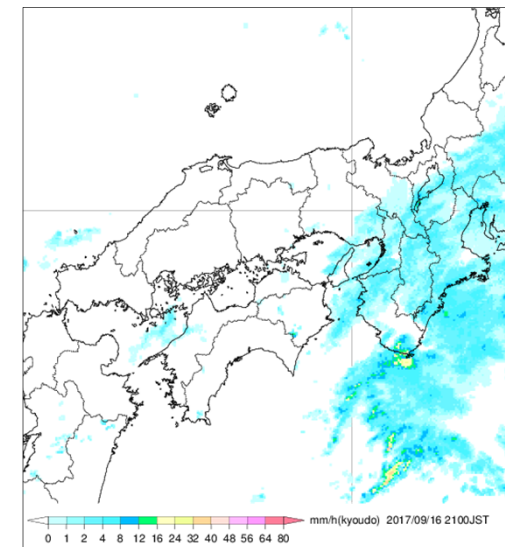
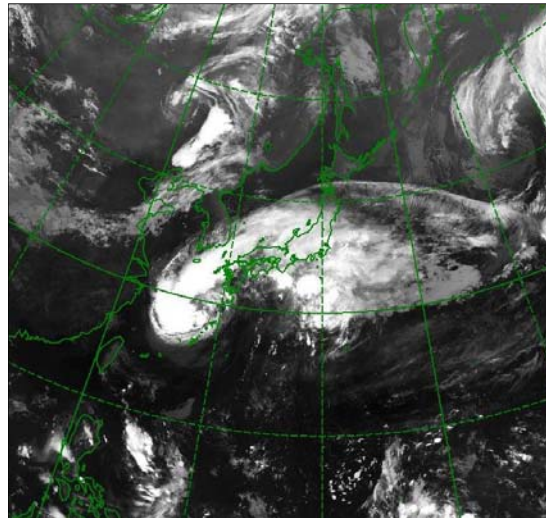
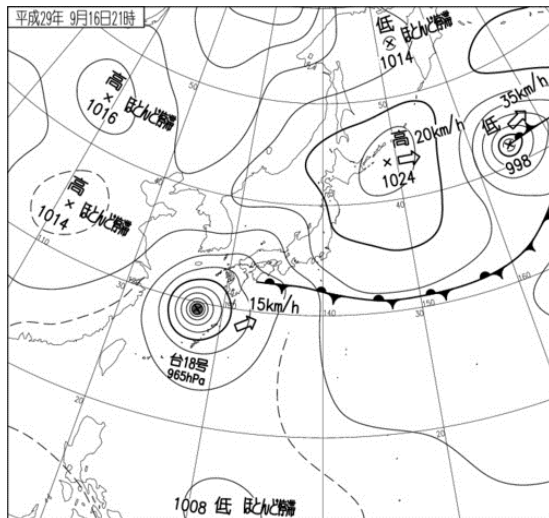
9月16日09時



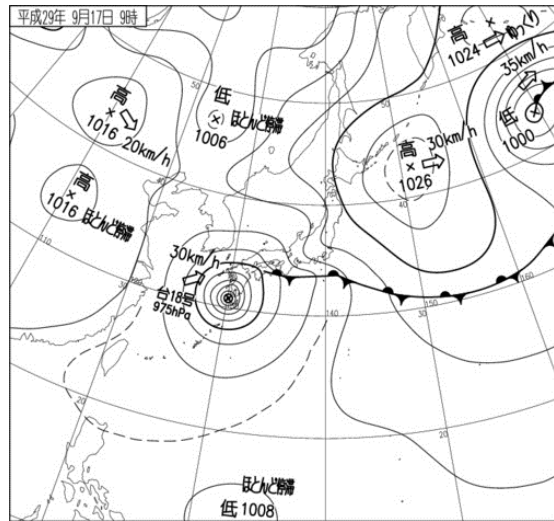
レーダー画像



21時

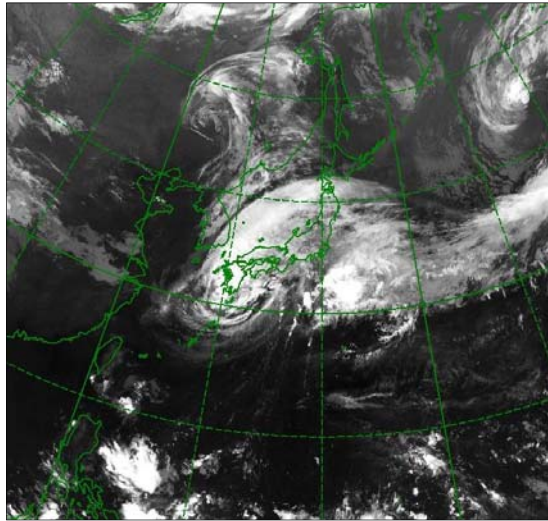


地上天気図

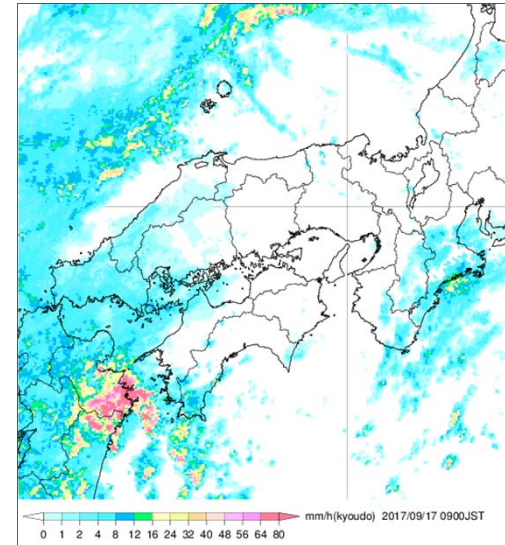


気象衛星赤外画像

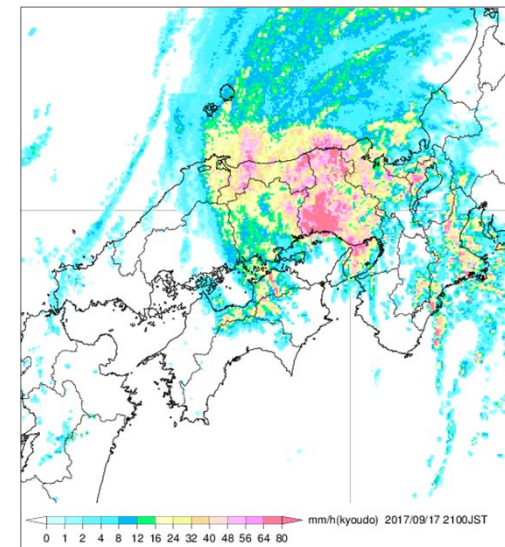
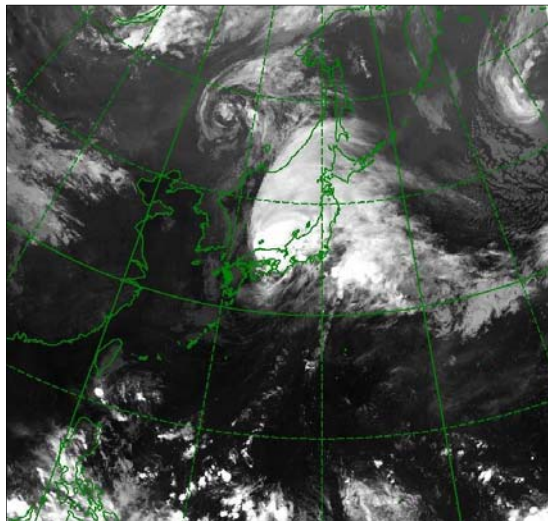
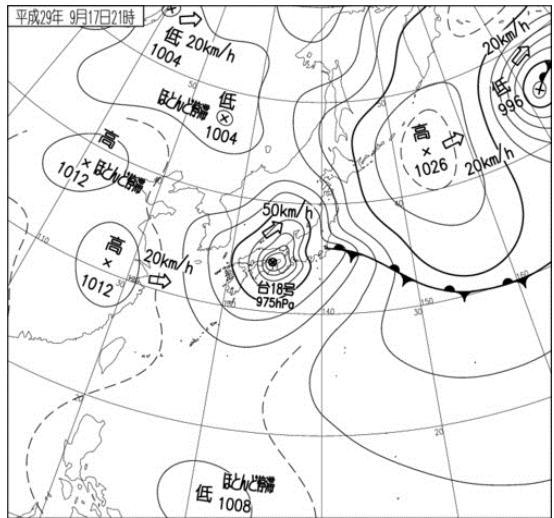
17日09時



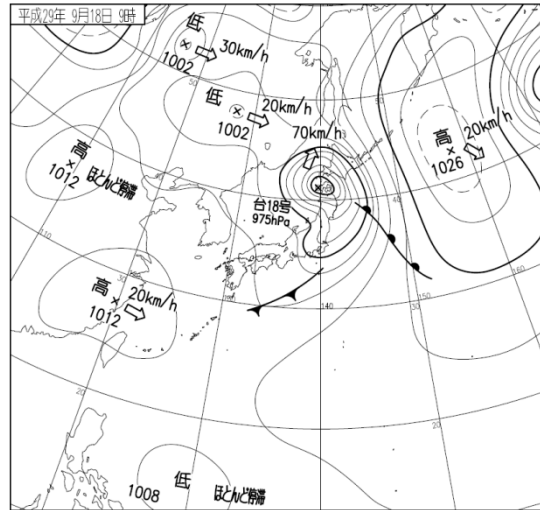
レーダー画像



21時

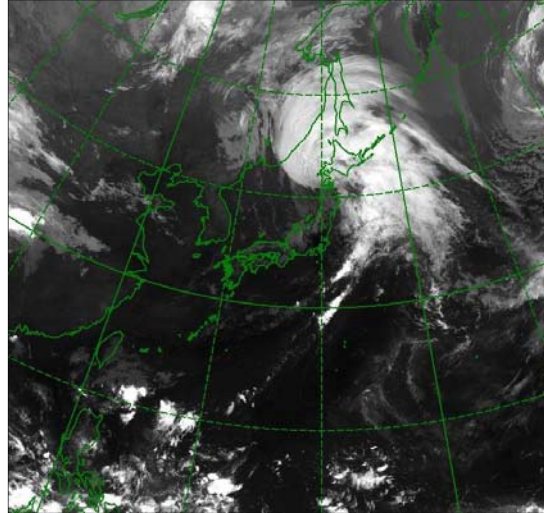


地上天気図

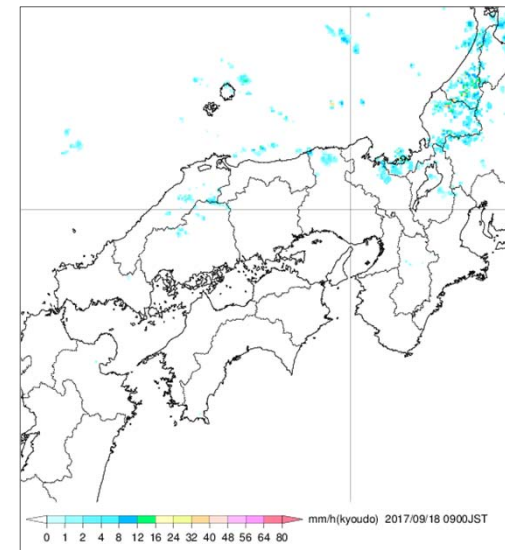


気象衛星赤外画像

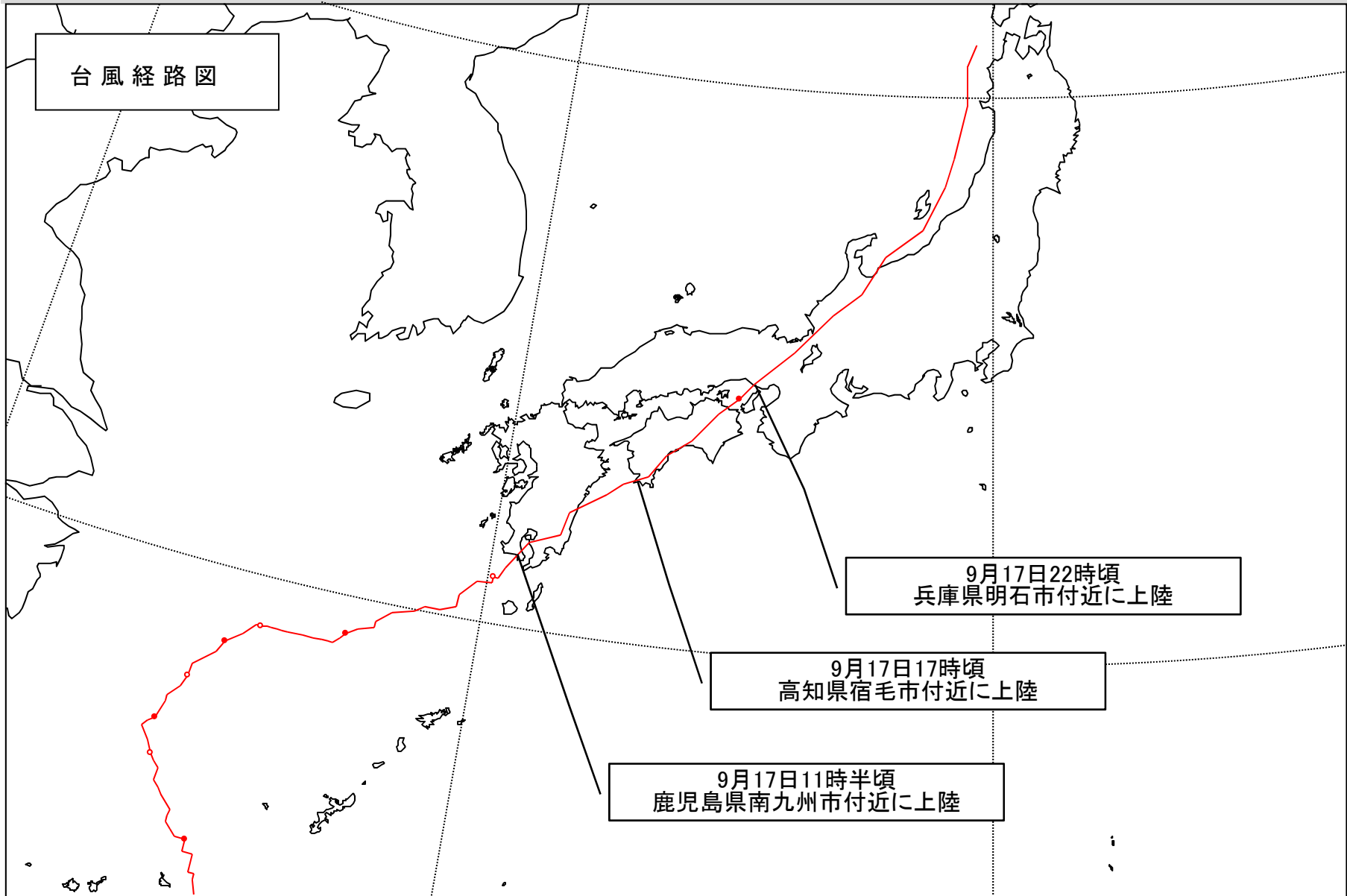
18日09時



レーダー画像

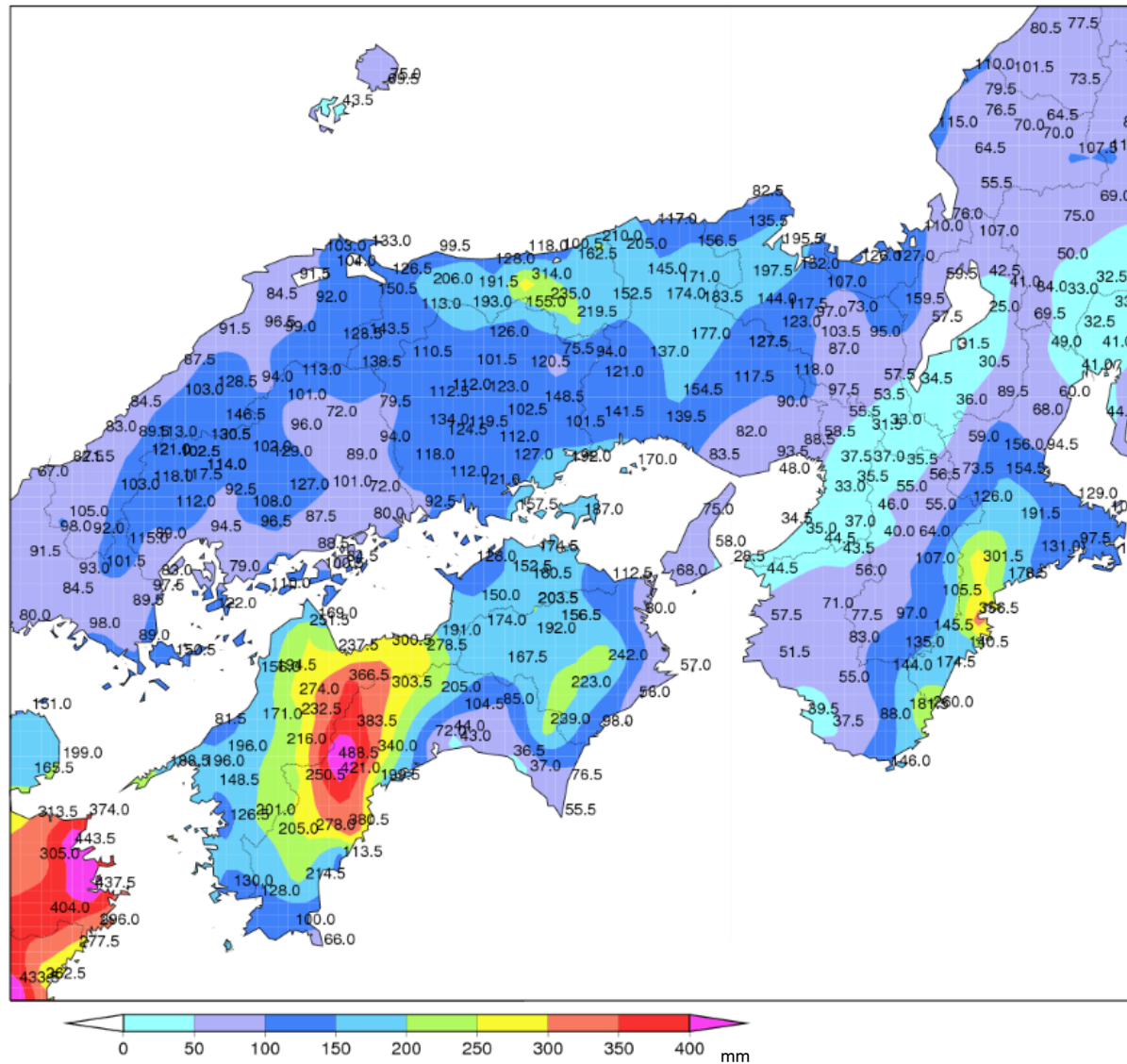


台風経路図



雨の状況

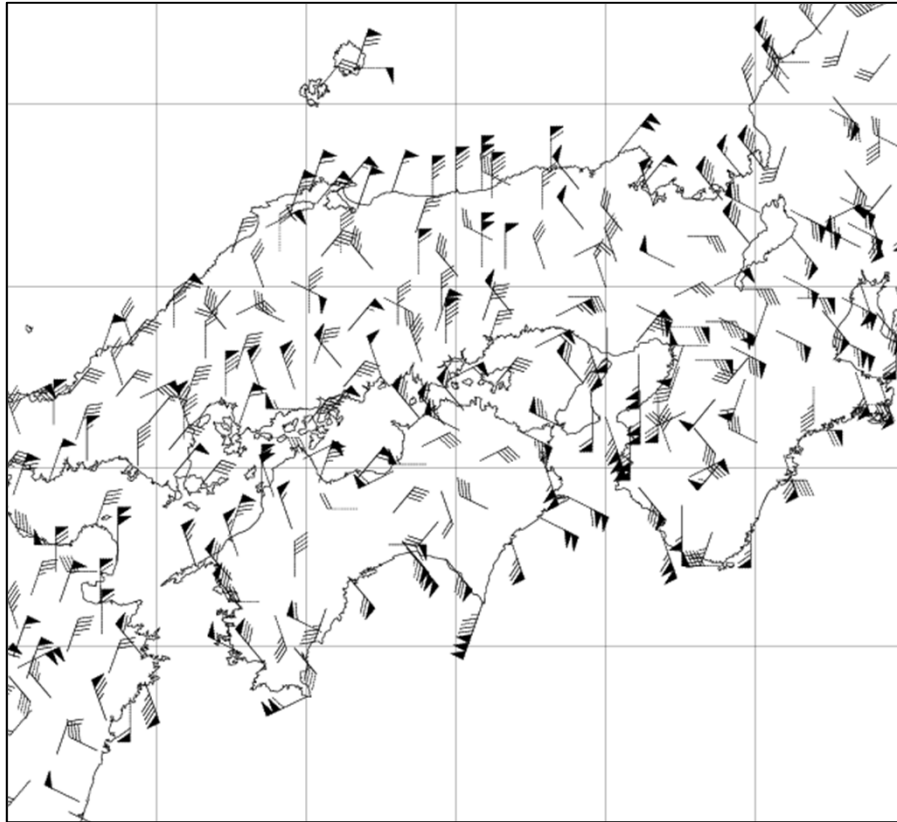
○アメダス期間降水量(9月16日00時～18日06時)



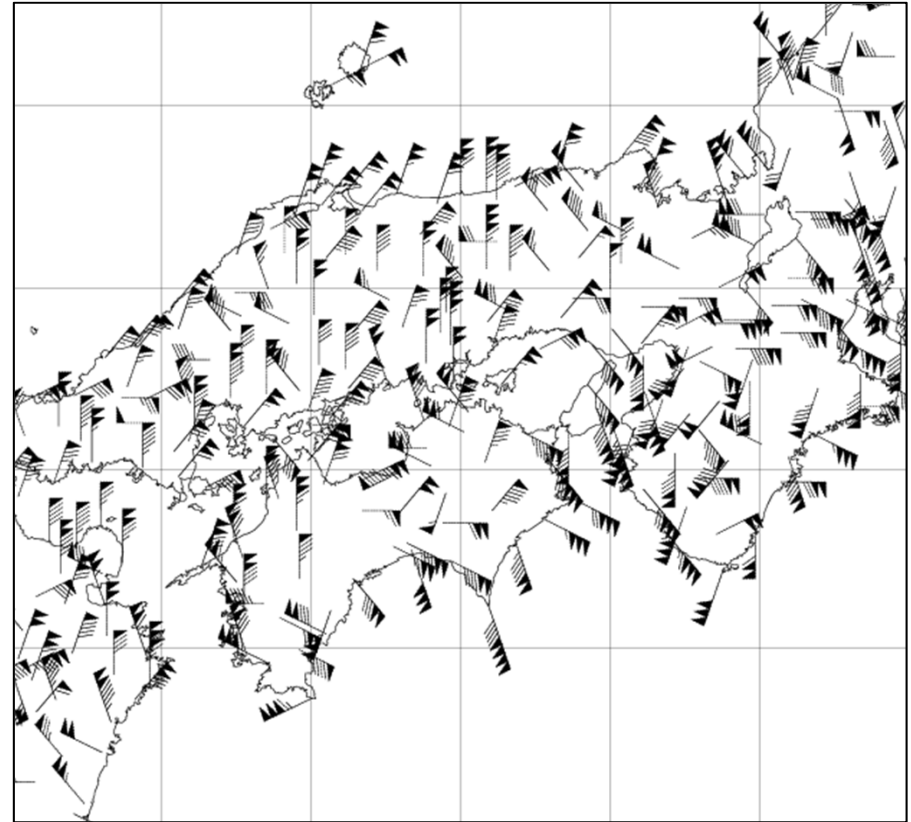
○は期間内に許容範囲内の欠側があることを示す(準正常値)
 □は期間内に許容範囲を超える欠側があることを示す(資料不足値)

風の状況

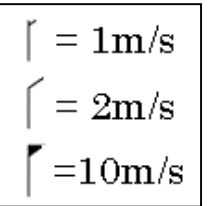
○アメダス期間最大風速・風向(9月16日～18日)



○アメダス期間最大瞬間風速・風向(9月16日～18日)

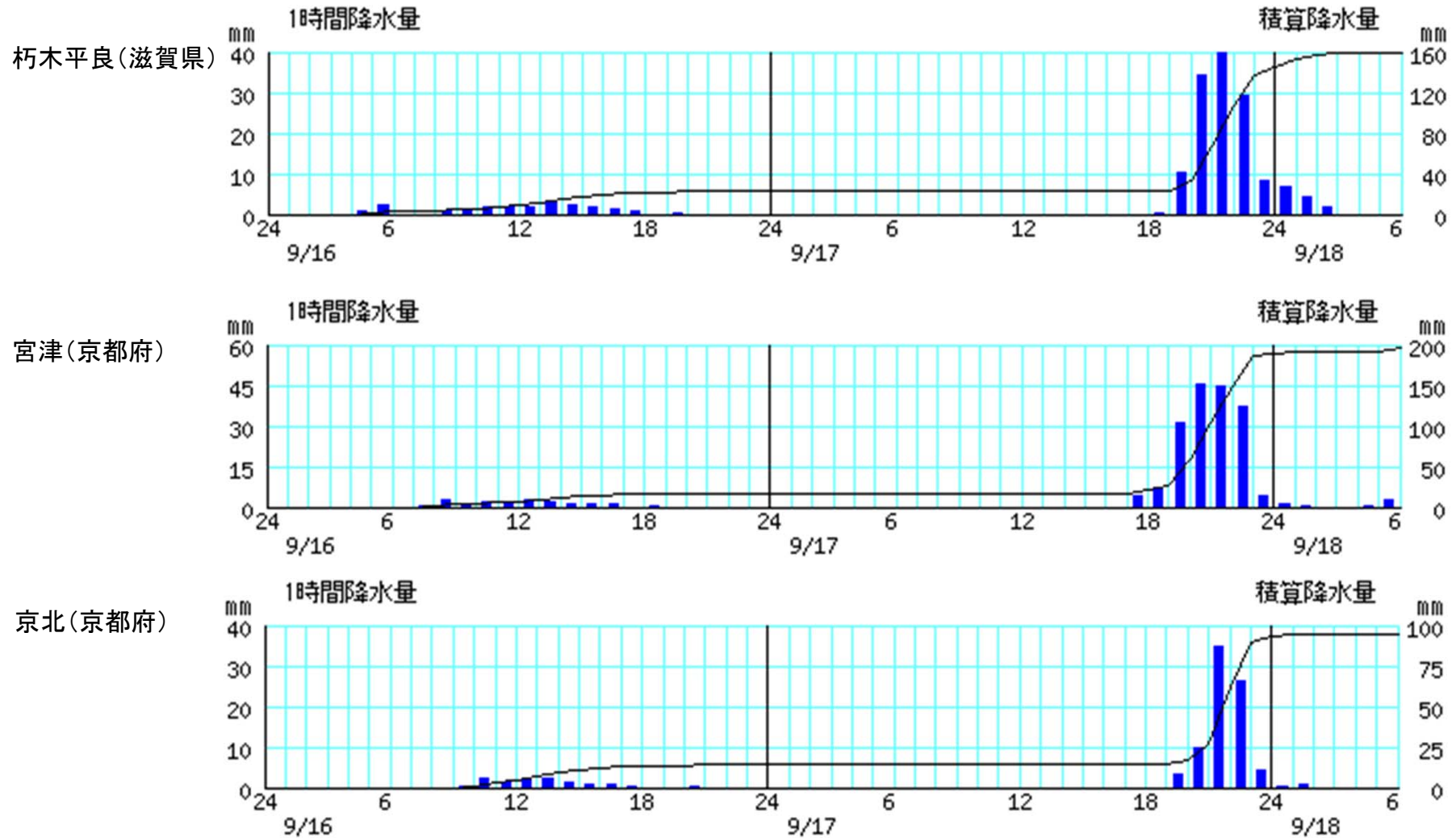


※期間中、同じ値の日最大風速、日最大瞬間風速を観測した地点については、複数の矢羽根が描画されている。

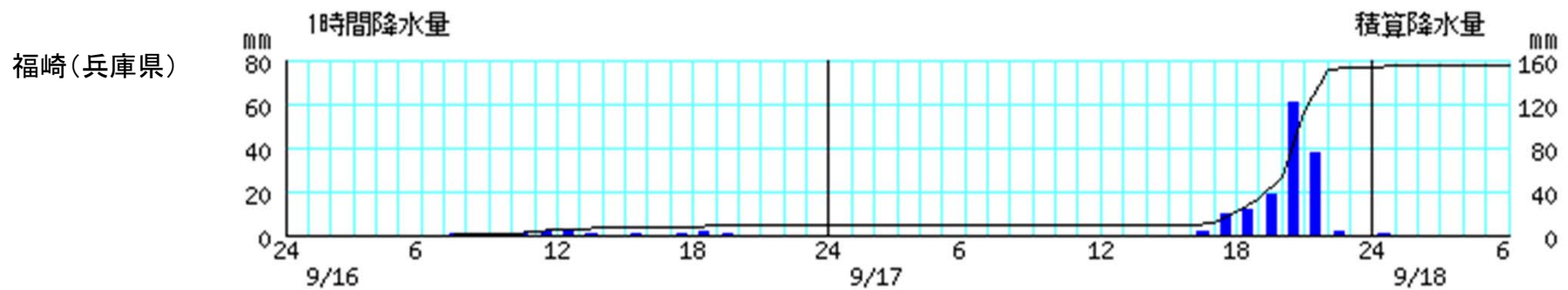
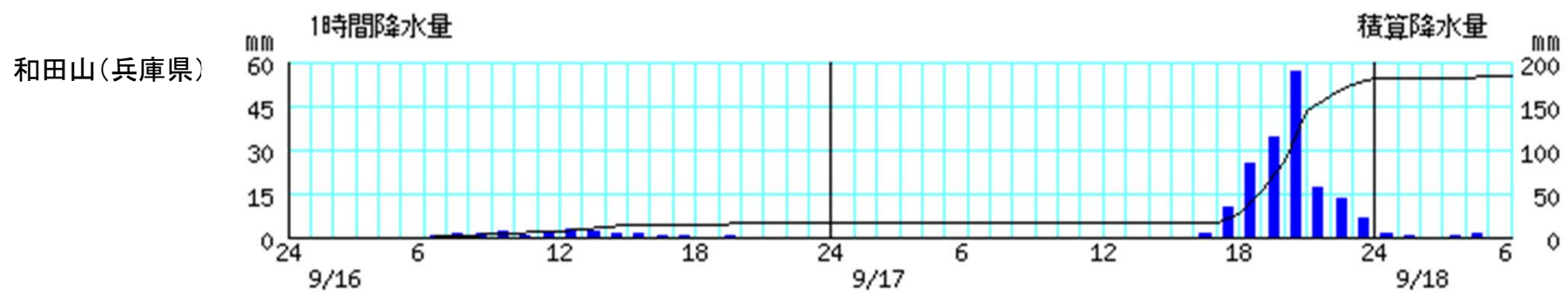
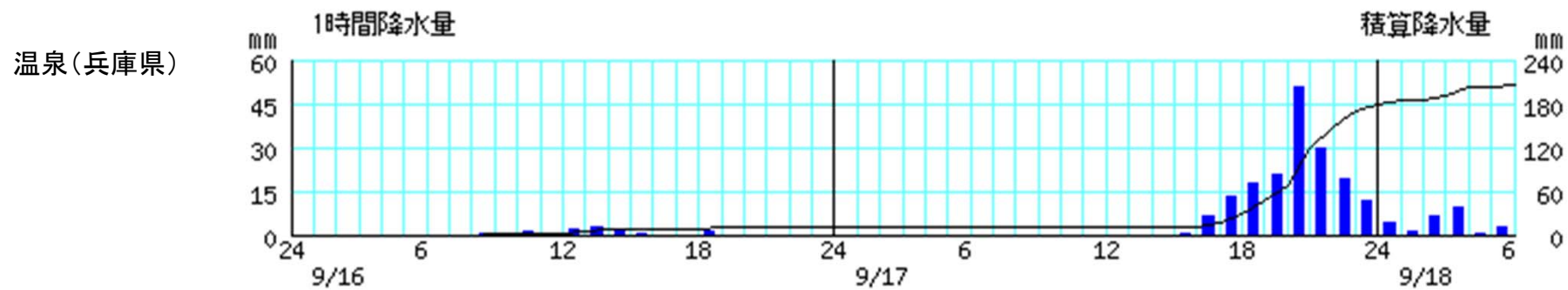


アメダス時系列グラフ

○降水量(9月16日00時～18日06時)

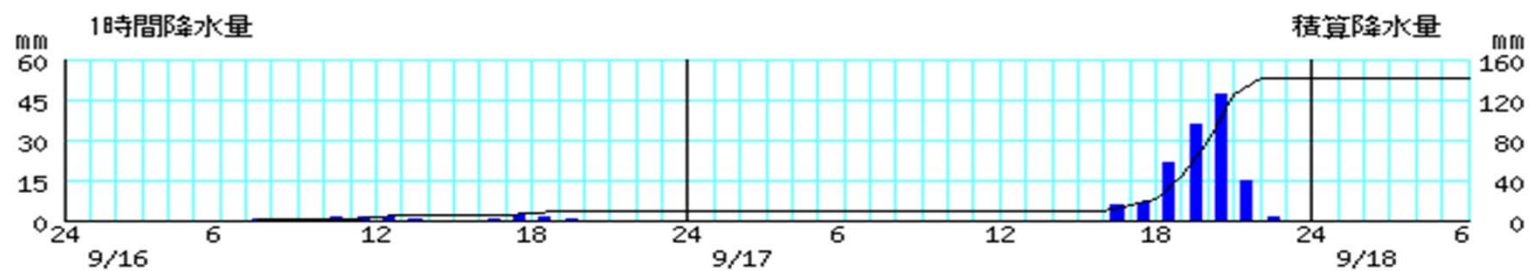


※棒グラフは1時間降水量(左軸)、折れ線グラフは積算降水量(右軸)を示す。
横軸は時刻を示す。

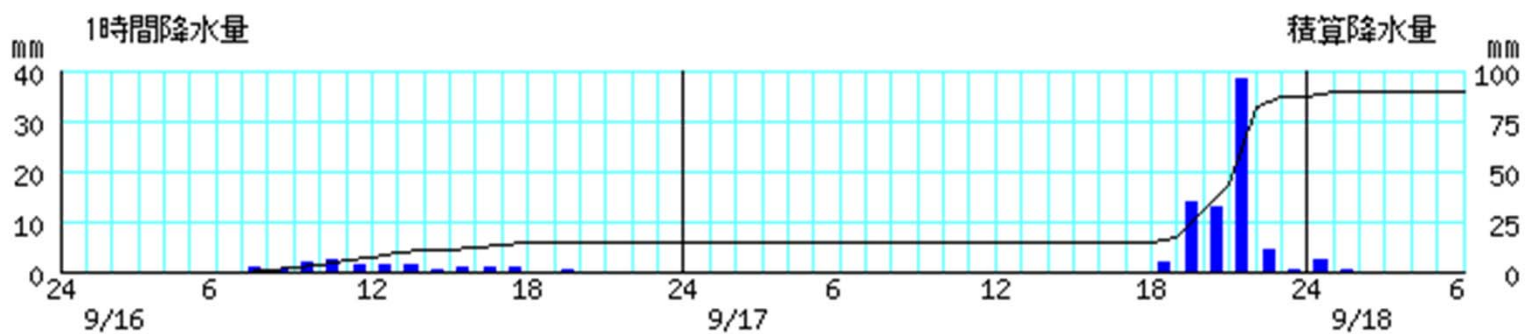


※棒グラフは1時間降水量(左軸)、折れ線グラフは積算降水量(右軸)を示す。
横軸は時刻を示す。

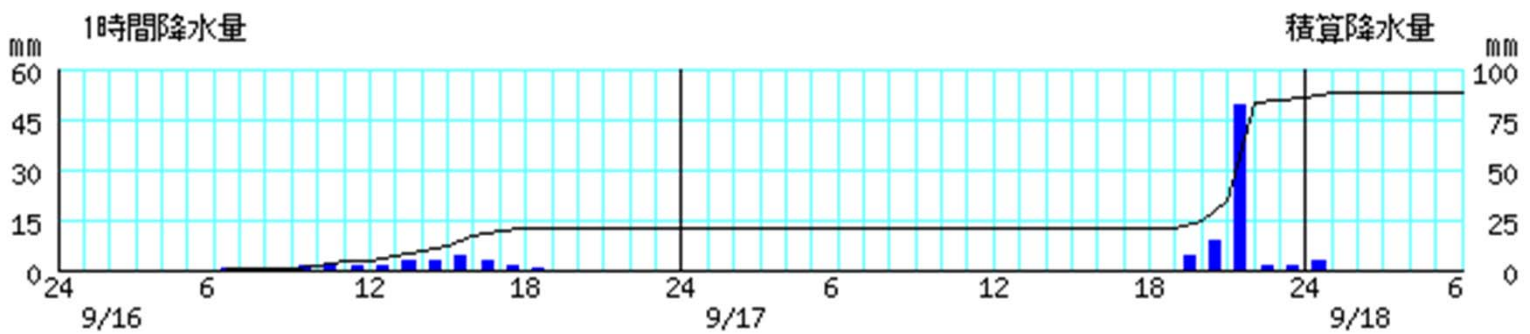
上郡(兵庫県)



三田(兵庫県)

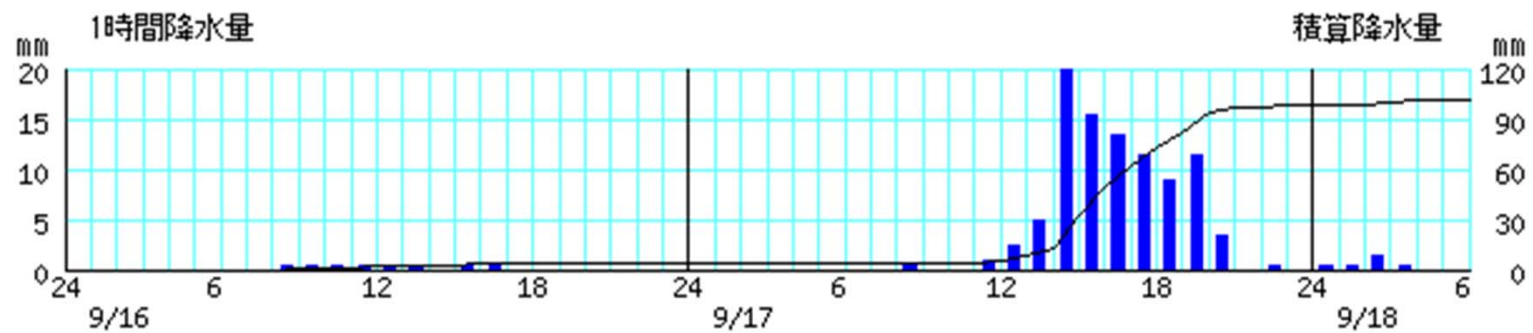


西宮(兵庫県)

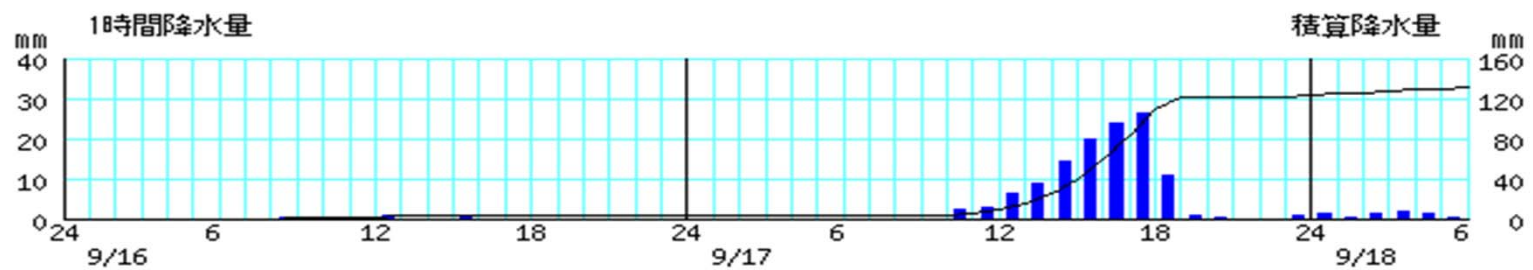


※棒グラフは1時間降水量(左軸)、折れ線グラフは積算降水量(右軸)を示す。
横軸は時刻を示す。

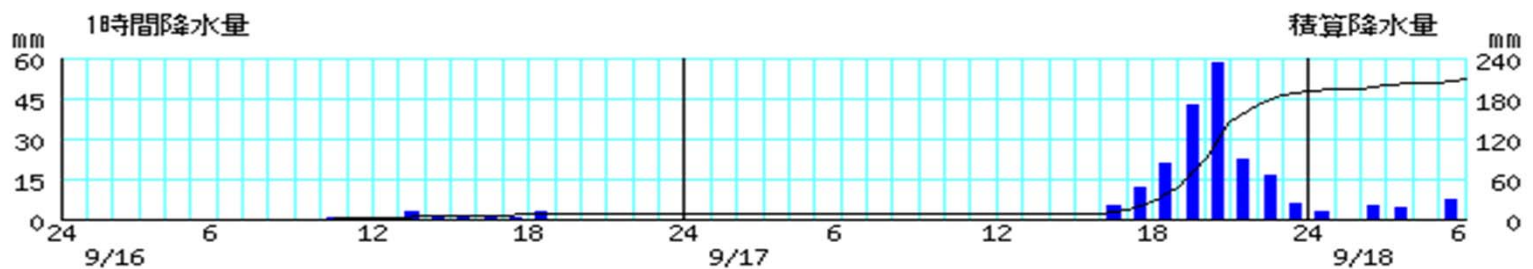
君田(広島県)



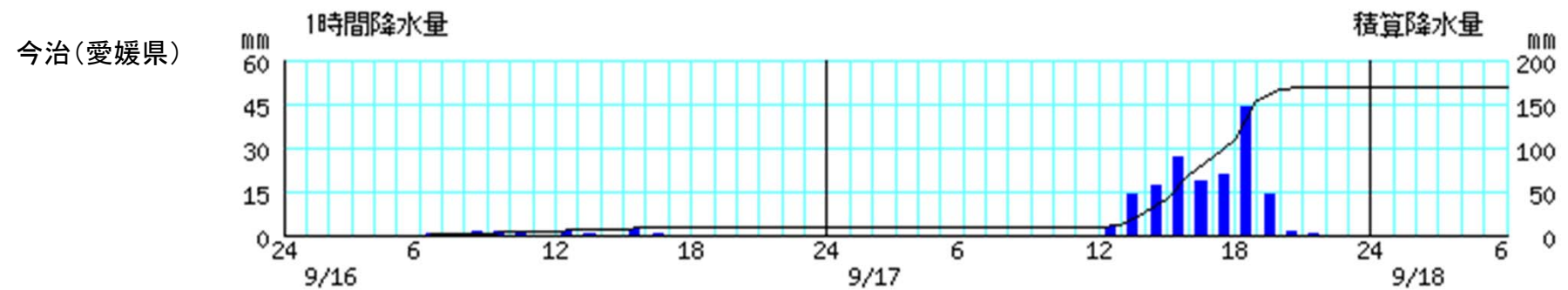
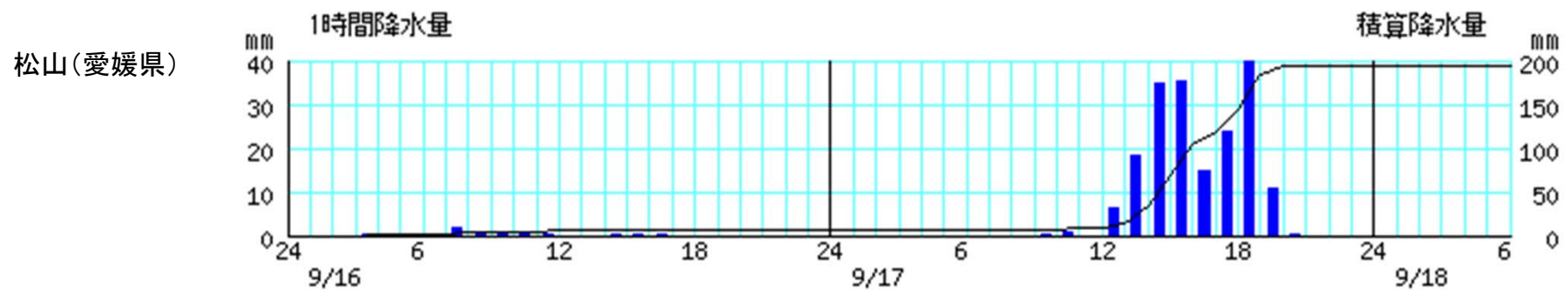
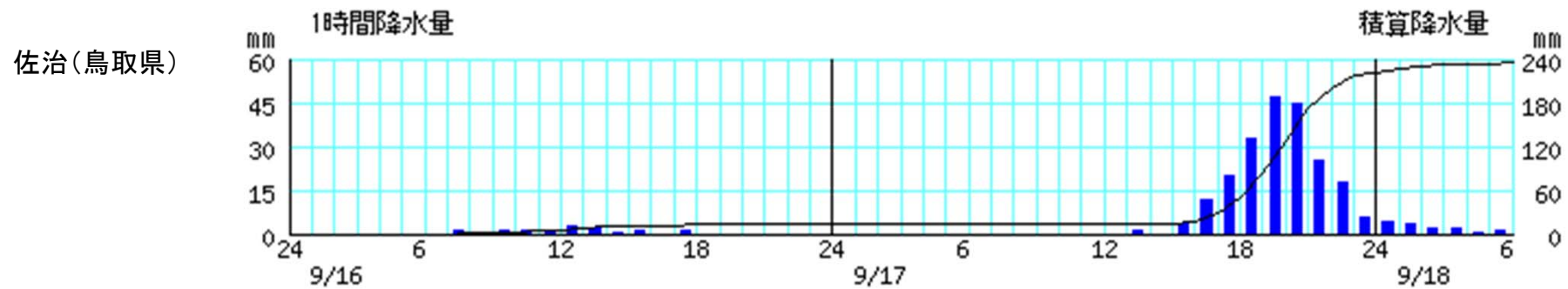
大朝(広島県)



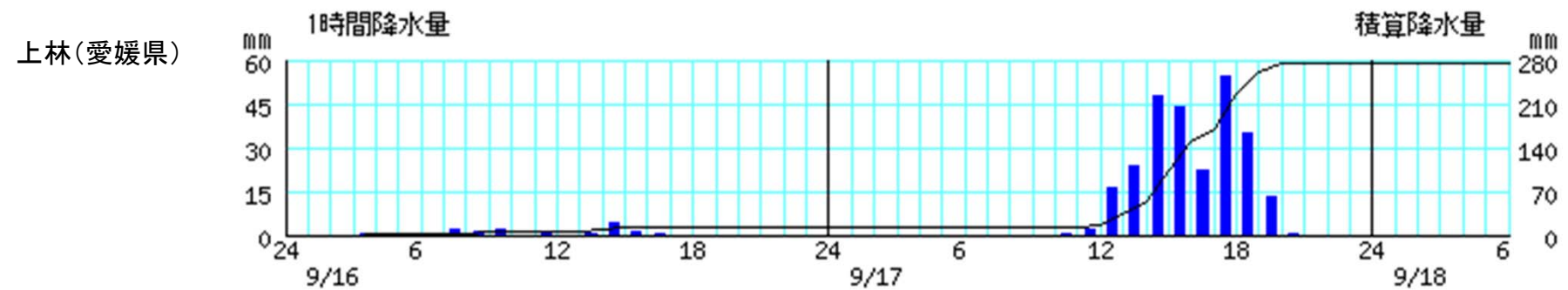
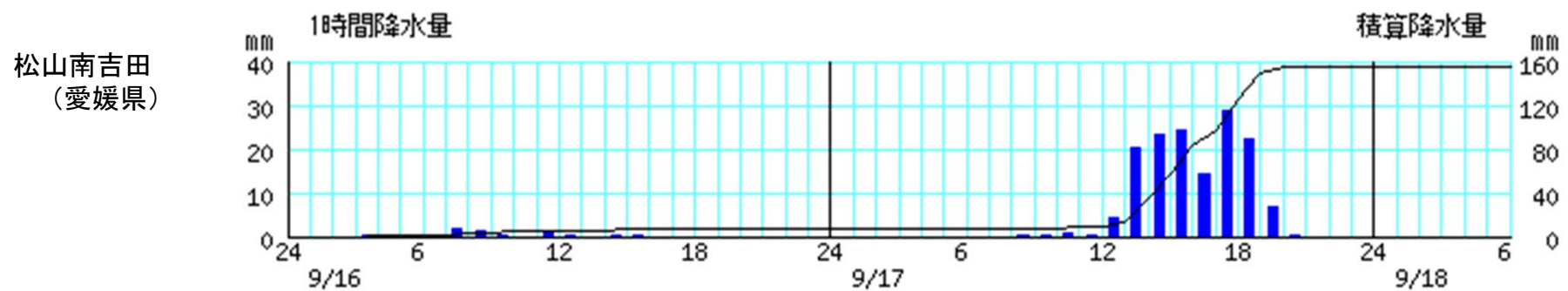
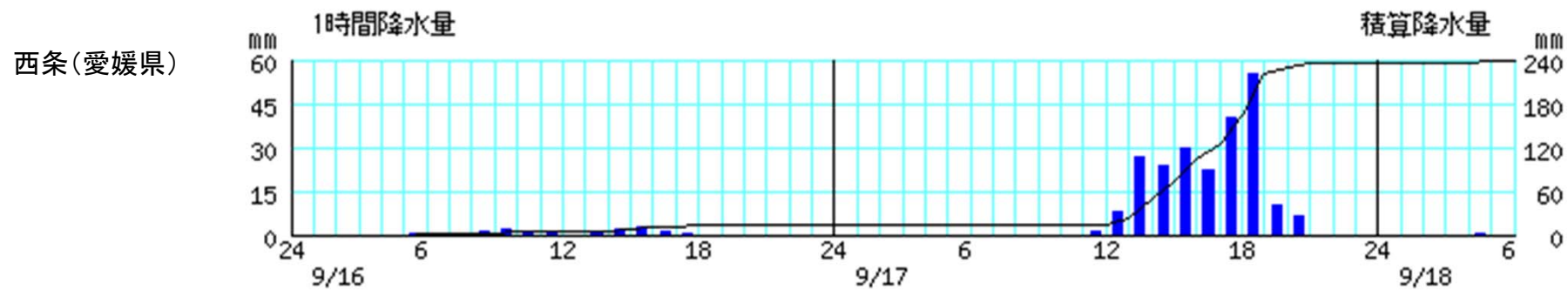
岩井(鳥取県)



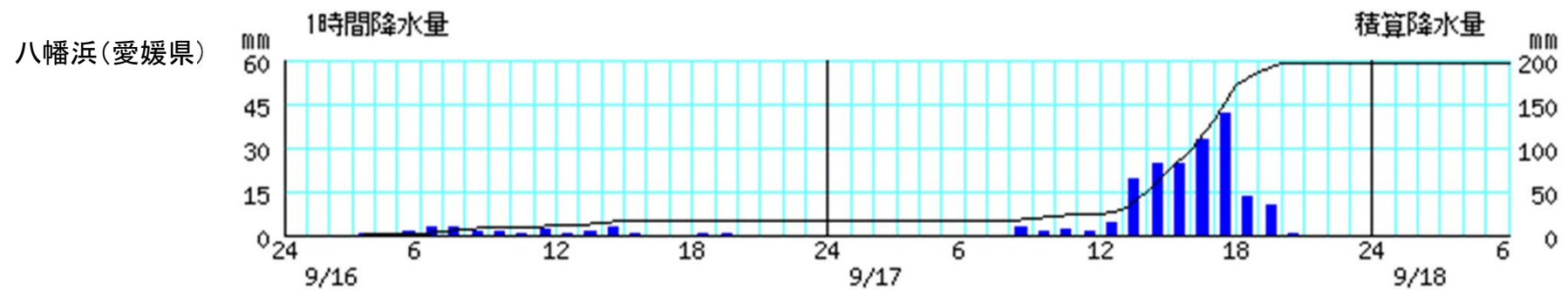
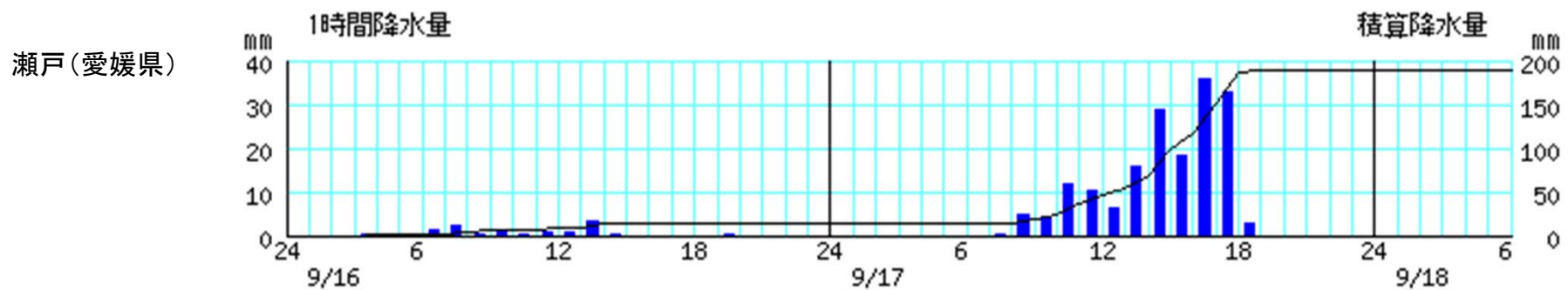
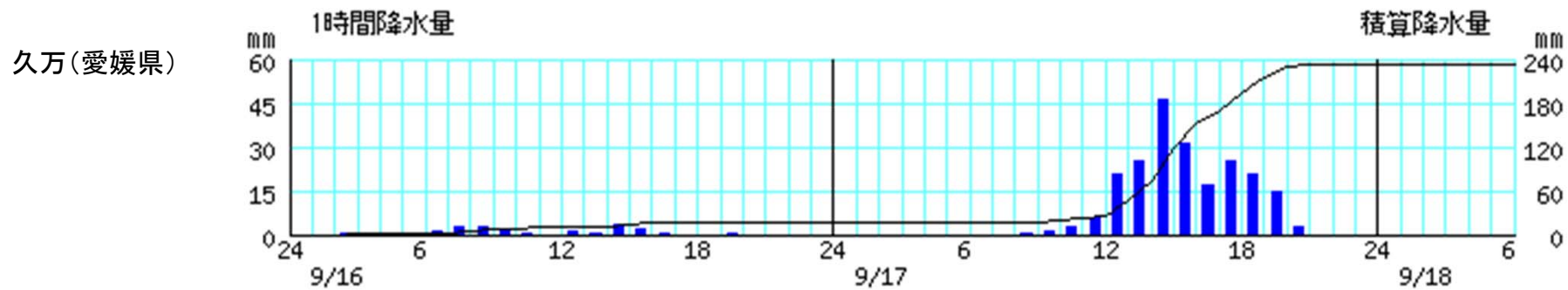
※棒グラフは1時間降水量(左軸)、折れ線グラフは積算降水量(右軸)を示す。
横軸は時刻を示す。



※棒グラフは1時間降水量(左軸)、折れ線グラフは積算降水量(右軸)を示す。
横軸は時刻を示す。

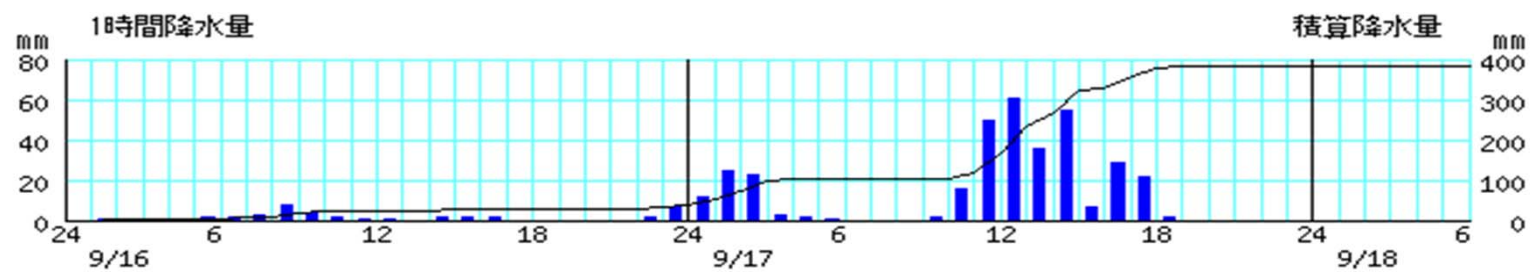


※棒グラフは1時間降水量(左軸)、折れ線グラフは積算降水量(右軸)を示す。
横軸は時刻を示す。



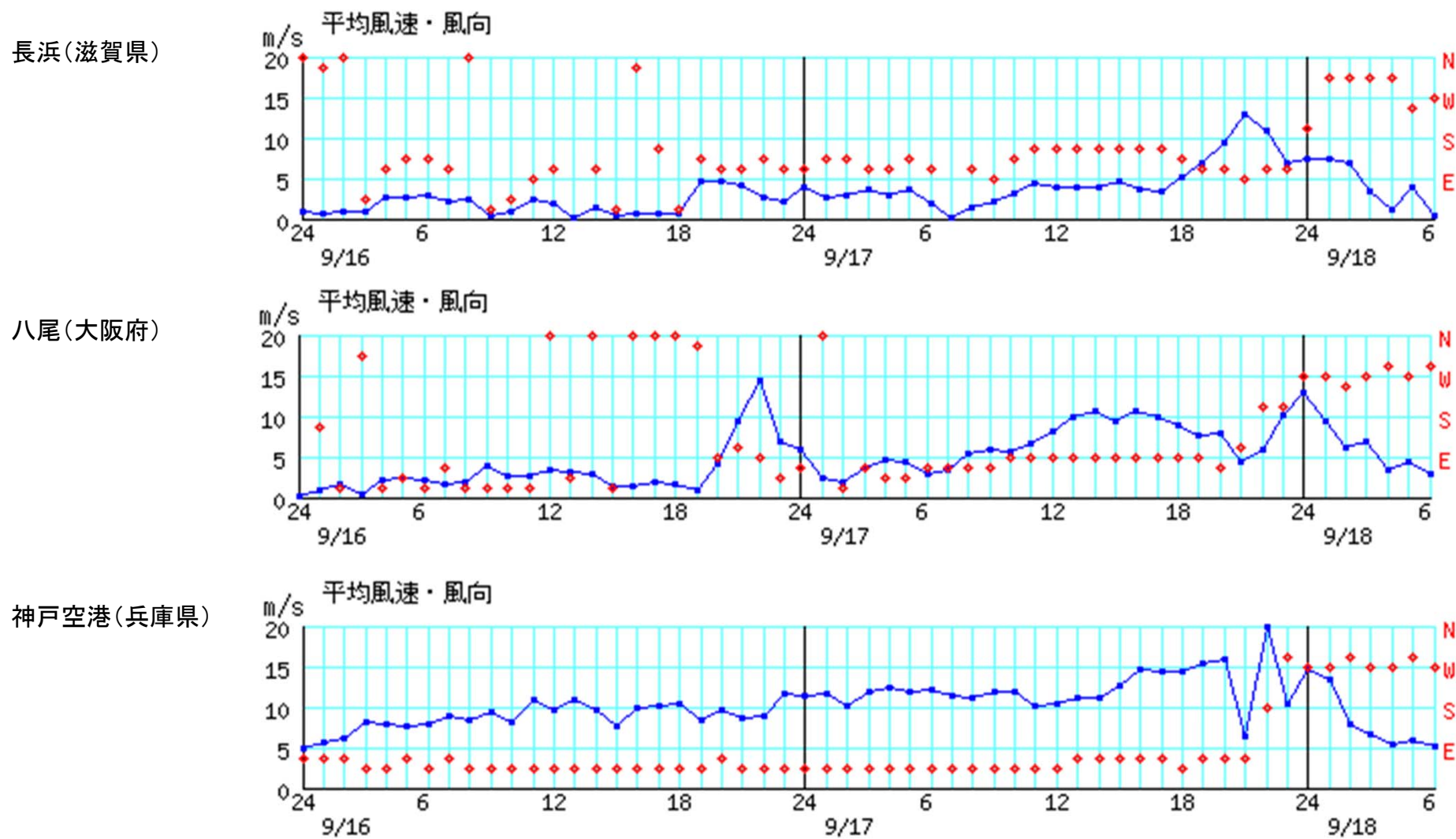
※棒グラフは1時間降水量(左軸)、折れ線グラフは積算降水量(右軸)を示す。
横軸は時刻を示す。

窪川(高知県)



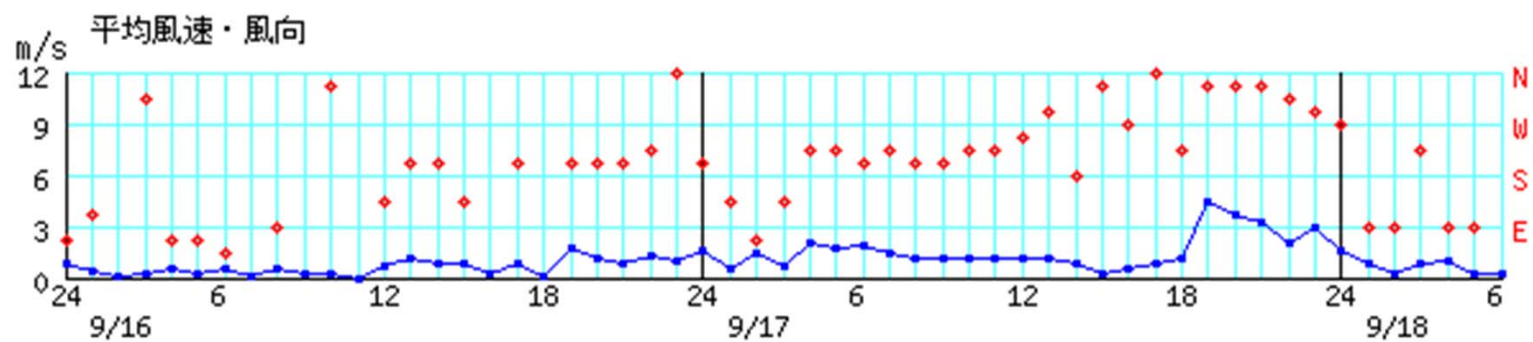
※棒グラフは1時間降水量(左軸)、折れ線グラフは積算降水量(右軸)を示す。
横軸は時刻を示す。

○風向・風速(9月16日00時～18日06時)

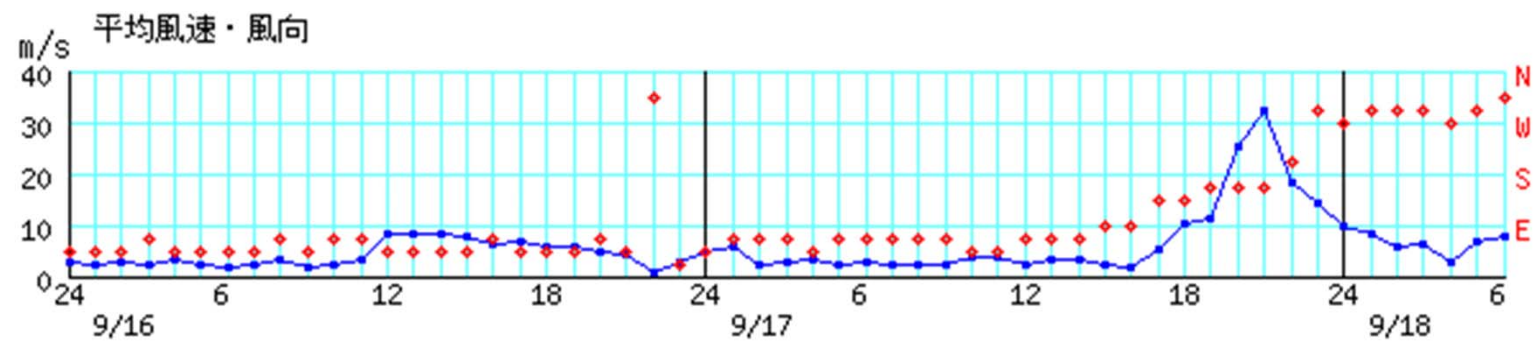


※青線は風速(左軸)、赤丸は風向(右軸)を示す。
横軸は時刻を示す。

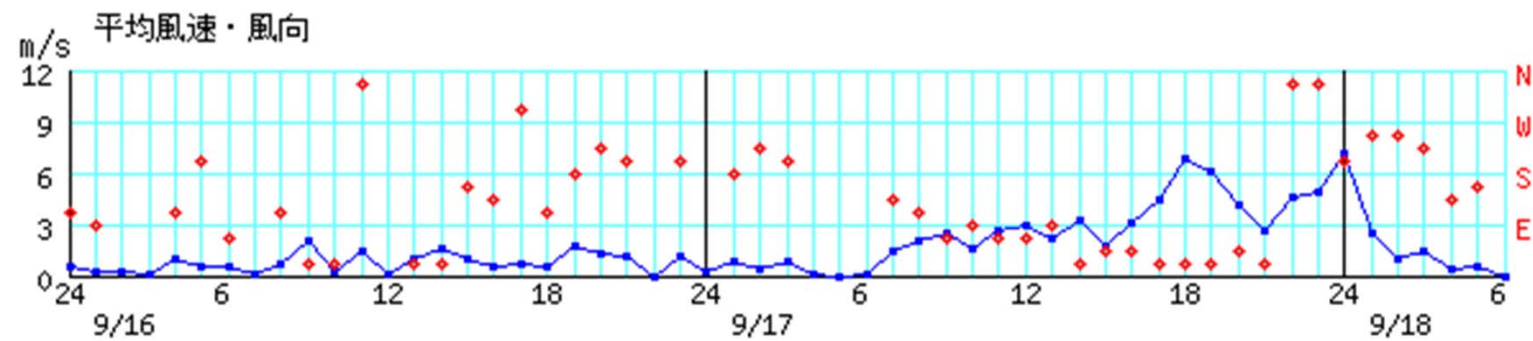
上北山(奈良県)



友ヶ島(和歌山県)

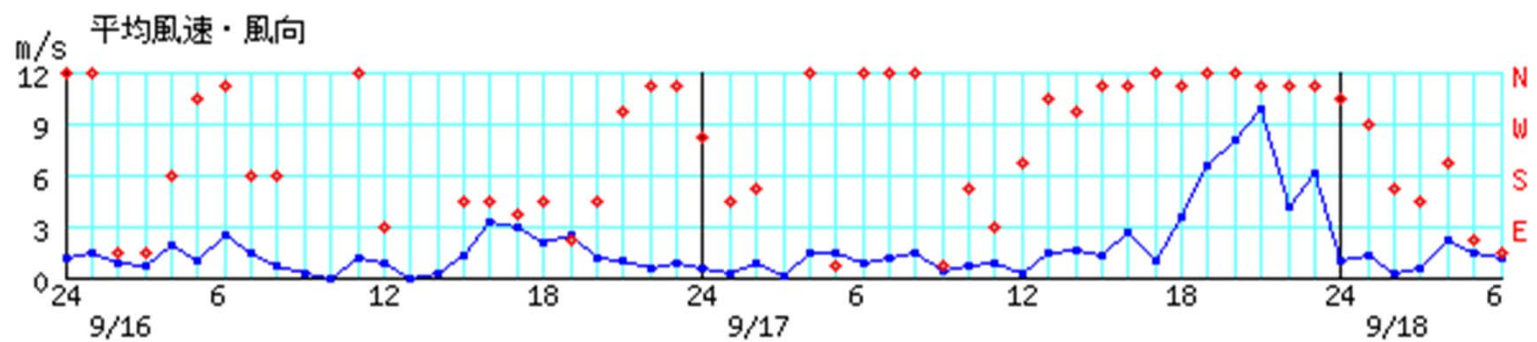


今岡(岡山県)

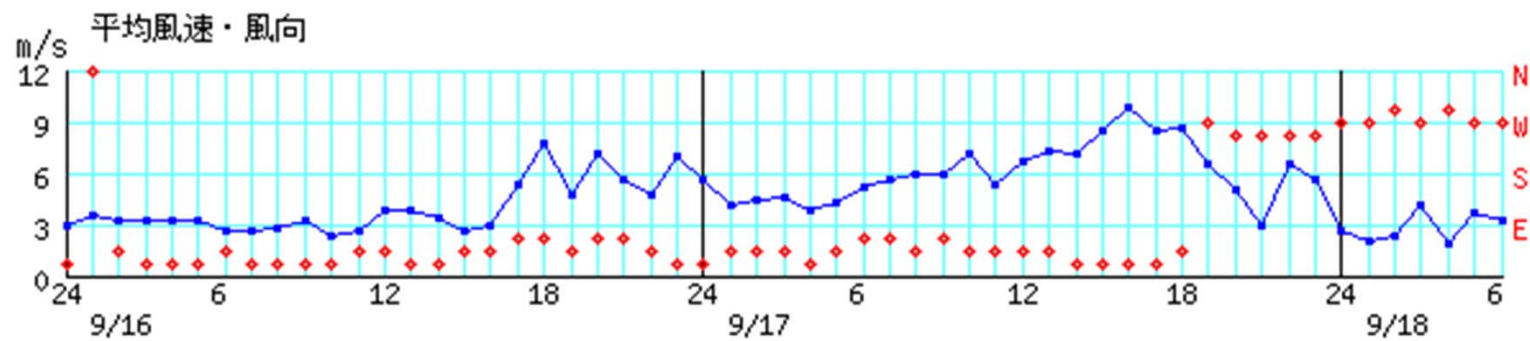


※青線は風速(左軸)、赤丸は風向(右軸)を示す。
横軸は時刻を示す。

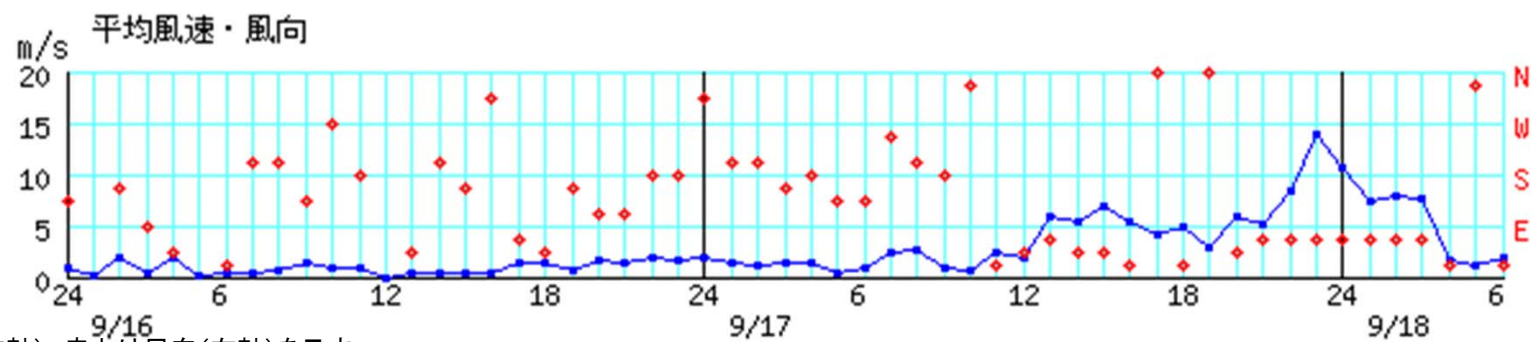
久世(岡山県)



生口島(広島県)

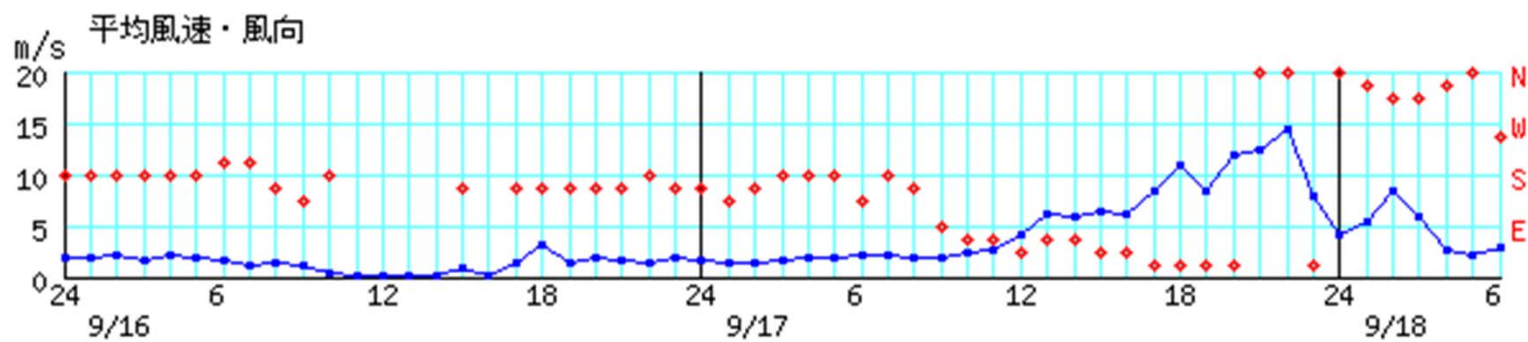


吉賀(島根県)

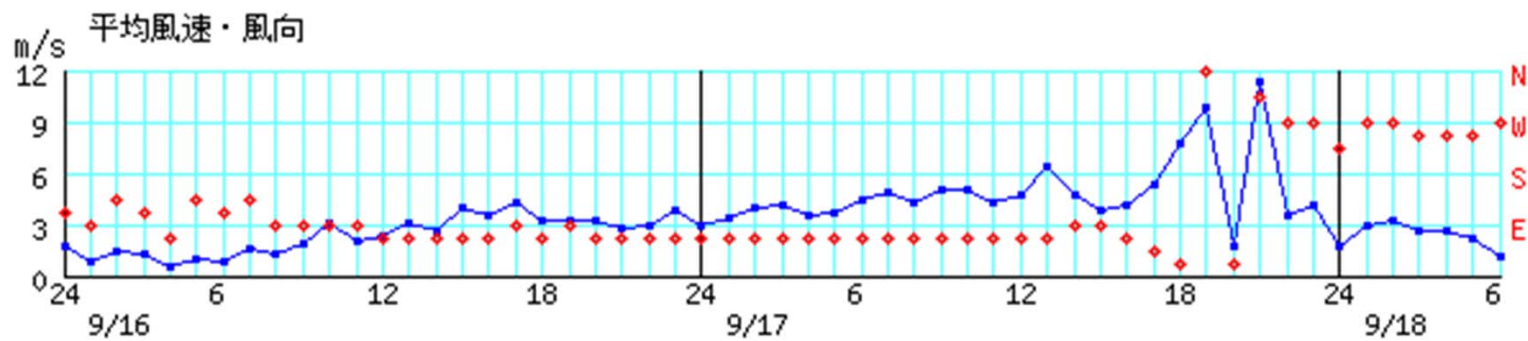


※青線は風速(左軸)、赤丸は風向(右軸)を示す。
横軸は時刻を示す。

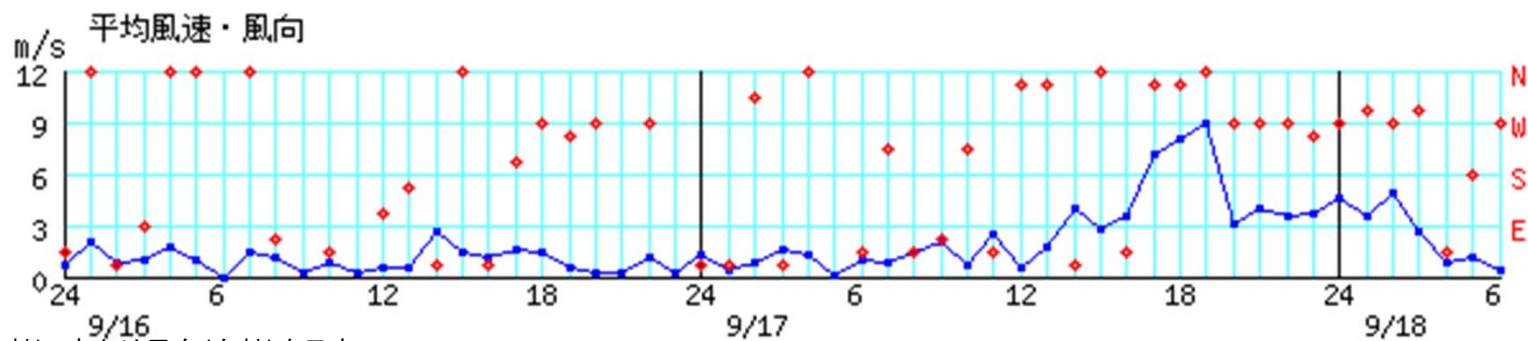
青谷(鳥取県)



滝宮(香川県)



大洲(愛媛県)



※青線は風速(左軸)、赤丸は風向(右軸)を示す。
横軸は時刻を示す。

極値更新表

○日降水量が9月として1位を更新した地点(地上気象観測所:統計期間10年以上)

府県名	市町村名	地点名(ヨミ)	値(mm)	起日	統計開始年
愛媛県	松山市	松山(マツヤマ)	187.5	9月17日	1890年

○日最大1時間降水量が9月として1位を更新した地点(地上気象観測所:統計期間10年以上)

府県名	市町村名	地点名(ヨミ)	値(mm)	起日	統計開始年
愛媛県	松山市	松山(マツヤマ)	42.0	9月17日	1890年

○日降水量が9月として1位を更新した地点(アメダス観測所:統計期間10年以上)

府県名	市町村名	地点名(ヨミ)	値(mm)	起日	統計開始年
広島県	三次市	君田(キミタ)	94.0	9月17日	2006年
広島県	山県郡北広島町	大朝(オオアサ)	119.5	9月17日	1976年
愛媛県	今治市	今治(イマハリ)※	160.0	9月17日	1976年
愛媛県	松山市	松山南吉田(マツヤマミナミヨシダ)	149.0	9月17日	2003年
愛媛県	東温市	上林(カミハヤシ)※	260.5	9月17日	1976年
愛媛県	西宇和郡伊方町	瀬戸(セト)	174.5	9月17日	1997年
愛媛県	八幡浜市	八幡浜(ヤワタハマ)	178.5	9月17日	1976年

※年間を通じての1位も更新した。

○日最大1時間降水量が9月として1位を更新した地点(アメダス観測所:統計期間10年以上)

府県名	市町村名	地点名(ヨミ)	値(mm)	起日	統計開始年
滋賀県	高島市	朽木平良(クツキヘラ)	49.0	9月17日	2006年
京都府	宮津市	宮津(ミヤヅ)	51.5	9月17日	1976年
京都府	京都市右京区	京北(ケイホク)	45.5	9月17日	1976年
兵庫県	美方郡新温泉町	温泉(オンセン)	51.0	9月17日	2007年
兵庫県	朝来市	和田山(ワダヤマ)	57.5	9月17日	1976年
兵庫県	神崎郡福崎町	福崎(フクサキ)	62.0	9月17日	1976年
兵庫県	赤穂郡上郡町	上郡(カミゴオリ)	52.0	9月17日	1976年
兵庫県	三田市	三田(サンダ)	42.5	9月17日	1976年
兵庫県	西宮市	西宮(ニシミヤ)	52.0	9月17日	2006年
鳥取県	岩美郡岩美町	岩井(イワイ)※	68.0	9月17日	1976年
鳥取県	鳥取市	佐治(サジ)	52.0	9月17日	1982年
愛媛県	今治市	今治(イマハリ)	45.5	9月17日	1976年
愛媛県	西条市	西条(サイジヨウ)	60.0	9月17日	1976年
愛媛県	上浮穴郡久万高原町	久万(クマ)※	53.5	9月17日	1976年
高知県	高岡郡四万十町	窪川(クボカワ)	86.5	9月17日	1976年

※年間を通じての1位も更新した。

○日最大風速が9月として1位を更新した地点(アメダス観測所:統計期間10年以上)

府県名	市町村名	地点名(ヨミ)	値(m/s)	風向	起日	統計開始年
滋賀県	長浜市	長浜(ナガハマ)	14.0	東南東	9月17日	1979年
大阪府	八尾市	八尾(ヤオ)	14.8	東	9月16日	2003年
兵庫県	神戸市中央区	神戸空港(コウベクウコウ)	20.5	南	9月17日	2006年
奈良県	吉野郡上北山村	上北山(カキタヤマ)	7.7	西北西	9月17日	1979年
和歌山県	和歌山市	友ヶ島(トモガシマ)	35.2	南南東	9月17日	1998年
岡山県	美作市	今岡(イマオカ)	9.9	北	9月17日	1979年
岡山県	真庭市	久世(クセ)	12.1	北	9月17日	1979年
広島県	尾道市	生口島(イクチジマ)	10.9	北東	9月17日	1979年
島根県	鹿足郡吉賀町	吉賀(ヨシカ)	14.5	東北東	9月17日	2007年
鳥取県	鳥取市	青谷(アオヤ)	14.8	北	9月17日	1979年
香川県	綾歌郡綾川町	滝宮(タキミヤ)	12.0	北西	9月17日	1978年
愛媛県	大洲市	大洲(オオス)	11.0	北北西	9月17日	1978年

観測表

○期間降水量(9月16日00時～18日06時、多い方から10地点)

府県名	市町村	地点名(ヨミ)	値(mm)
高知県	吾川郡仁淀川町	鳥形山(トリガタヤマ)	488.5
高知県	高岡郡津野町	船戸(フナト)	421.0
高知県	吾川郡仁淀川町	池川(イケガワ)	383.5
高知県	高岡郡四万十町	窪川(クボカワ)	380.5
愛媛県	西条市	成就社(シヨウジュンヤ)	366.5
高知県	高岡郡佐川町	佐川(サカワ)	340.0
鳥取県	鳥取市	鹿野(シカノ)	314.0
高知県	吾川郡いの町	本川(ホンガワ)	303.5
愛媛県	新居浜市	新居浜(ニイハマ)	300.5
愛媛県	四国中央市	富郷(トミサト)	278.5

○期間最大1時間降水量(9月16日00時～18日06時、多い方から10地点)

府県名	市町村	地点名(ヨミ)	値(mm)	起時
兵庫県	姫路市	家島(イエシマ)	91.0	9月17日 20時37分
愛媛県	新居浜市	新居浜(ニイハマ)	86.5	9月17日 18時39分
高知県	高岡郡四万十町	窪川(クボカワ)	86.5	9月17日 12時34分
高知県	吾川郡仁淀川町	鳥形山(トリガタヤマ)	80.5	9月17日 17時21分
高知県	高岡郡津野町	船戸(フナト)	73.0	9月17日 17時04分
高知県	吾川郡仁淀川町	池川(イケガワ)	71.0	9月17日 17時40分
高知県	吾川郡いの町	本川(ホンガワ)	69.5	9月17日 17時58分
兵庫県	姫路市	姫路(ヒメジ)	69.0	9月17日 21時15分
鳥取県	岩美郡岩美町	岩井(イワイ)	68.0	9月17日 20時42分
高知県	長岡郡本山町	本山(モヤマ)	67.5	9月17日 17時41分

○期間最大風速(9月16日～18日、強い方から10地点)

府県名	市町村	地点名(ヨミ)	値(m/s)	風向	起時
高知県	室戸市	室戸岬(ムロミサキ)	39.1	南南西	9月17日 18時53分
和歌山県	和歌山市	友ヶ島(トモガシマ)	35.2	南南東	9月17日 20時39分
和歌山県	和歌山市	和歌山(ワカヤマ)	24.1	南	9月17日 21時07分
和歌山県	西牟婁郡白浜町	南紀白浜(ナンキシラハマ)	23.0	南南東	9月17日 19時30分
鳥取県	鳥取市	湖山(コヤマ)	22.3	北	9月17日 21時47分
大阪府	泉南郡田尻町	関空島(カンクウジマ)	22.1	南	9月17日 21時29分
高知県	土佐清水市	清水(シミス)	22.1	西南西	9月17日 18時34分
高知県	南国市	南国日章(ナンコクニツショウ)	21.9	南東	9月17日 17時48分
徳島県	阿南市	蒲生田(カモダ)	21.5	東南東	9月17日 17時46分
徳島県	徳島市	徳島(トクシマ)	20.8	南南東	9月17日 18時58分

○期間最大瞬間風速(9月16日～18日、強い方から10地点)

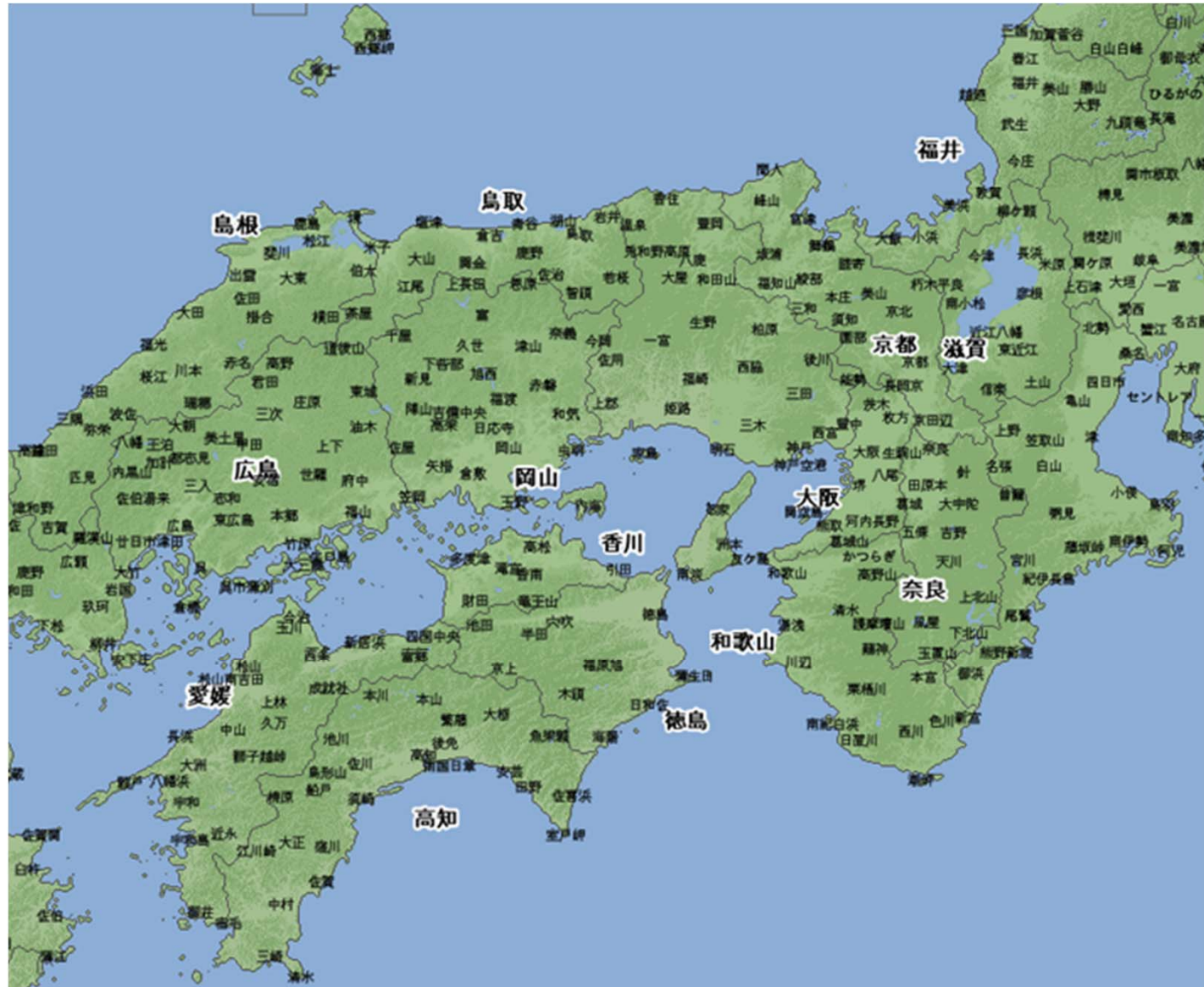
府県名	市町村	地点名	値(m/s)	風向	起時
高知県	室戸市	室戸岬(ムロミサキ)	47.8	南南東	9月17日 17時42分
和歌山県	和歌山市	友ヶ島(トモガシマ)	44.7	南南東	9月17日 20時35分
和歌山県	和歌山市	和歌山(ワカヤマ)	38.4	南南西	9月17日 21時00分
徳島県	徳島市	徳島(トクシマ)	35.5	南東	9月17日 18時50分
和歌山県	日高郡日高川町	川辺(カワヘ)	34.3	南東	9月17日 18時57分
徳島県	阿南市	蒲生田(カモダ)	34.0	東南東	9月17日 18時41分
和歌山県	西牟婁郡白浜町	南紀白浜(ナンキシラハマ)	32.9	南東	9月17日 18時34分
高知県	土佐清水市	清水(シミス)	32.9	西南西	9月17日 18時30分
岡山県	勝田郡奈義町	奈義(ナギ)	32.6	北	9月17日 21時13分
和歌山県	田辺市	栗栖川(クリスカワ)	32.1	南南西	9月17日 20時02分

警報等の発表状況

平成29年9月16日00時から18日06時における、近畿・中国・四国地方の警報・土砂災害警戒情報・指定河川洪水予報・記録的短時間大雨情報・竜巻注意情報の発表状況です。警報等の発表・解除時刻、対象細分区域など、より詳細な情報は、該当する地方気象台が発表する「気象速報」等をご覧いただくか、同気象台に直接お問い合わせください。

府県名	警報					土砂災害 警戒情報	指定河川洪水 予報	記録的短時間 大雨情報	竜巻注意情報
	大雨	洪水	暴風	波浪	高潮				
滋賀県	○	○	○			○	-	-	○
京都府	○	○	○	○	-	○	-	○	○
兵庫県	○	○	○	○	○	○	○	○	○
大阪府	○	○	○	○	○	-	-	-	○
奈良県	○	○	○			-	-	-	○
和歌山県	○	○	○	○	-	-	-	-	○
鳥取県	○	○	○	○	-	○	○	-	-
島根県	○	○	○	○	-	-	○	-	-
岡山県	○	○	○	○	○	○	○	-	○
広島県	○	○	○	○	○	○	○	-	-
香川県	○	○	○	○	○	○	○	-	○
徳島県	○	○	○	○	○	○	-	-	○
愛媛県	○	○	○	○	○	○	○	-	○
高知県	○	○	○	○	○	-	○	-	○

観測施設の配置図



アメダス配置図