

平成29年台風第18号に関する 新潟県気象速報

目次

- 1 概要
 - (1) 資料作成の目的
 - (2) 気象概況
- 2 気象の状況
 - (1) 台風経路図・位置表
 - (2) 地上天気図、気象衛星赤外画像
 - (3) 気象レーダー画像
 - (4) 雨の状況
 - (5) 風の状況
 - (6) 気圧の状況
 - (7) 気象官署とアメダスの極値更新状況
 - (8) 波の状況
- 3 特別警報・警報・注意報、気象情報等の発表状況
 - (1) 特別警報・警報・注意報
 - (2) 地方・府県気象情報
 - (3) 土砂災害警戒情報
 - (4) 指定河川洪水予報
 - (5) 竜巻注意情報
 - (6) 記録的短時間大雨情報
- 4 主な被害の状況及び自治体の体制
- 5 新潟地方気象台の対応状況
- 6 参考資料

平成29年9月19日

新潟地方気象台

注) この資料は、最新の情報により内容の一部訂正や追加をすることがあります。

1 概要

(1) 資料作成の目的

9月17日から9月18日にかけて、台風第18号の接近・通過により新潟県では非常に強い風の吹いたところがあり、強風による人的被害や住家被害が発生したほか、交通機関やライフラインにも影響があった。

このときの気象状況を取りまとめる目的で本資料を作成した。

なお、本資料は9月19日16時現在のものである。

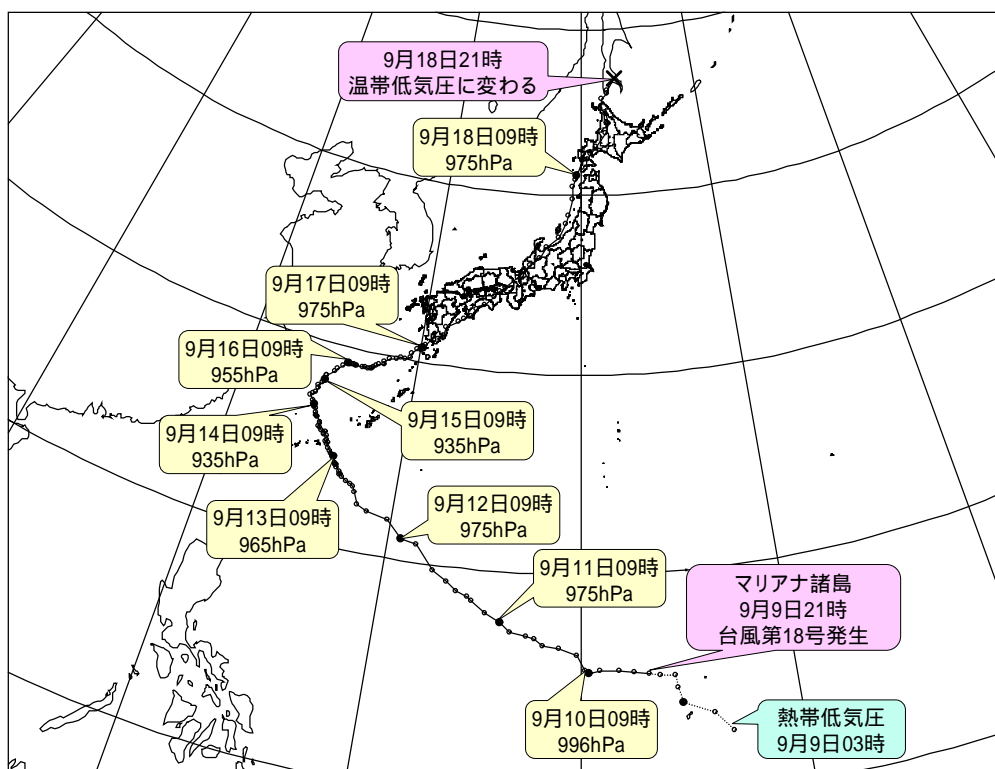
(2) 気象概況

台風第18号は、9月9日21時にマリアナ諸島付近で発生し、11日から12日にかけて強い勢力となりフィリピンの東から沖縄の南を北西に進んだ。13日は、非常に強い勢力となり宮古島の東の海上を北北西に進み、14日から15日にかけて東シナ海を北上した。16日は、大型で強い勢力となり、進路を東よりに変えて東シナ海を東北東に進み、17日11時半頃、鹿児島県南九州市に上陸した。その後、暴風域を伴ったまま次第に速度を上げて九州南部及び四国地方を通過し、17日22時頃に兵庫県明石市付近に上陸した後、近畿地方及び北陸地方を北東に進み、18日3時には佐渡市の南海上に達した。18日明け方から日本海を北北東に進み、10時過ぎに北海道檜山地方に上陸した。その後、北海道を北北東に進み、18日21時にサハリン付近で温帯低気圧に変わった。

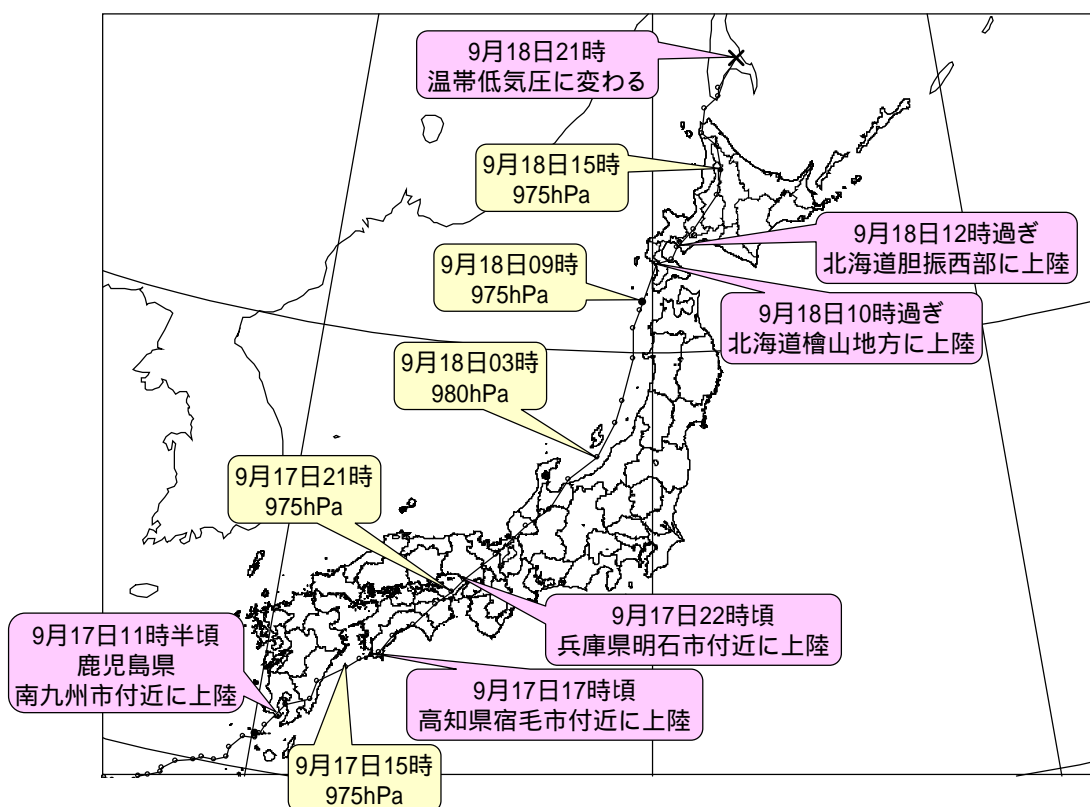
このため、県内では17日夜から風が強くなり、18日明け方には非常に強い風の吹いた所があった。最大風速は佐渡市両津で西25.2メートル、新潟市東区松浜で南西20.1メートル、佐渡市相川で西北西19.4メートル、新潟市秋葉区新津で南西18.6メートルとなった。最大瞬間風速は、佐渡市両津で西北西34.0メートル、佐渡市秋津で西北西32.9メートル、新潟市東区松浜で南西32.4メートル、新潟市西蒲区巻で西南西32.4メートルとなり、9月の最大風速・最大瞬間風速の極値を更新した所があった。

2 気象の状況

(1) 台風経路図・位置表



台風第18号 経路図(日時、中心気圧(hPa))速報解析



台風第18号経路図(日時、中心気圧(hPa))速報解析 日本域拡大

台風第18号位置表（速報値）

月日時		中心位置		中心気圧 (hPa)	最大風速 (m/s)	進行方向・速度 (km/h)		暴風半径 (km)			強風半径 (km)		大きさ	強さ
月	日	時	北緯			東経								
9	9	3	12.6	146.8	1006	15	西北西	30						熱帯低気圧
9	9	6	13.5	146.1	1006	15	北西	30						熱帯低気圧
9	9	9	14.0	144.7	1006	15	北西	30						熱帯低気圧
9	9	12	14.7	144.5	1006	15	北西	30						熱帯低気圧
9	9	15	15.3	144.4	1006	15	北西	25						熱帯低気圧
9	9	18	15.3	143.7	1006	15	北西	25						熱帯低気圧
9	9	21	15.4	143.2	1004	18	北西	20						熱帯低気圧
9	10	0	15.5	142.5	1004	18	西北西	25				全域	110	
9	10	3	15.6	141.8	1002	18	西北西	25				全域	110	
9	10	6	15.6	140.9	1002	18	西北西	25				全域	110	
9	10	9	15.5	140.4	996	20	西	25				全域	170	
9	10	12	15.6	140.2	996	20	西	20				全域	170	
9	10	15	16.3	139.8	996	20	西北西	20				全域	280	
9	10	18	16.6	139.0	996	20	西北西	20				全域	280	
9	10	21	16.7	138.2	992	23	西北西	25				全域	330	
9	11	0	17.0	137.8	992	23	西北西	25				全域	330	
9	11	3	17.1	137.4	990	25	西北西	25				全域	330	
9	11	6	17.3	136.6	990	25	西北西	25				全域	330	
9	11	9	17.7	136.1	975	35	西北西	25	全域	80	80	全域	330	強い
9	11	12	18.1	135.3	975	35	西北西	25	全域	80	80	全域	390	強い
9	11	15	18.6	134.6	975	35	西北西	30	全域	80	80	全域	390	強い
9	11	18	18.8	134.4	975	35	北西	20	全域	80	80	全域	390	強い
9	11	21	19.0	133.8	975	35	西北西	15	全域	80	80	全域	390	強い
9	12	0	19.4	133.3	975	35	西北西	20	全域	80	80	全域	390	強い
9	12	3	19.8	132.5	975	35	西北西	30	全域	80	80	全域	390	強い
9	12	6	20.9	131.5	975	35	北西	30	全域	80	80	全域	390	強い
9	12	9	21.1	130.7	975	35	北西	35	全域	80	80	全域	390	強い
9	12	12	21.9	129.8	970	35	西北西	35	全域	90	90	全域	390	強い
9	12	15	22.1	128.7	965	40	西北西	35	全域	110	110	全域	390	強い
9	12	18	22.3	128.1	965	40	西	30	全域	110	110	全域	390	強い
9	12	21	22.9	127.8	965	40	西北西	30	全域	110	110	全域	390	強い
9	12	22	23.1	127.7	965	40	西北西	30	全域	110	110	全域	390	強い
9	12	23	23.2	127.5	965	40	西北西	30	全域	110	110	全域	390	強い
9	13	0	23.3	127.3	965	40	西北西	25	全域	110	110	全域	390	強い
9	13	1	23.5	127.0	965	40	西北西	25	全域	110	110	全域	390	強い
9	13	2	23.6	126.9	965	40	西北西	25	全域	110	110	全域	390	強い
9	13	3	23.6	126.8	965	40	西北西	20	全域	110	110	全域	390	強い
9	13	4	23.7	126.8	965	40	西北西	20	全域	110	110	全域	390	強い
9	13	5	23.9	126.6	965	40	西北西	20	全域	110	110	全域	390	強い
9	13	6	24.0	126.6	965	40	西北西	15	全域	110	110	全域	390	強い
9	13	7	24.0	126.5	965	40	西北西	15	全域	110	110	全域	390	強い
9	13	8	24.1	126.5	965	40	西北西	15	全域	110	110	全域	390	強い
9	13	9	24.4	126.3	965	40	北西	15	全域	110	110	全域	390	強い
9	13	10	24.4	126.2	965	40	北西	15	全域	110	110	全域	390	強い
9	13	11	24.5	126.1	965	40	北西	15	全域	110	110	全域	390	強い
9	13	12	24.6	126.0	965	40	北西	15	全域	110	110	全域	390	強い
9	13	13	24.7	125.9	965	40	北西	15	全域	110	110	全域	390	強い
9	13	14	24.9	125.8	965	40	北西	15	全域	110	110	全域	390	強い
9	13	15	25.0	125.8	965	40	北北西	15	全域	110	110	全域	390	強い
9	13	16	25.0	125.7	965	40	北北西	15	全域	110	110	全域	390	強い
9	13	17	25.1	125.7	965	40	北北西	15	全域	110	110	全域	390	強い
9	13	18	25.3	125.7	950	45	北北西	15	全域	150	150	全域	390	非常に強い
9	13	19	25.3	125.5	950	45	北北西	15	全域	150	150	全域	390	非常に強い
9	13	20	25.4	125.5	950	45	北北西	15	全域	150	150	全域	390	非常に強い
9	13	21	25.5	125.5	950	45	北北西	10	全域	150	150	全域	390	非常に強い
9	13	22	25.5	125.3	950	45	北西	10	全域	150	150	全域	390	非常に強い
9	13	23	25.6	125.2	950	45	北西	15	全域	150	150	全域	390	非常に強い
9	14	0	25.7	125.1	950	45	北西	15	全域	200	200	全域	390	非常に強い
9	14	1	25.8	125.1	950	45	北西	10	全域	200	200	全域	390	非常に強い
9	14	2	25.9	125.1	950	45	北西	10	全域	200	200	全域	390	非常に強い
9	14	3	26.1	124.9	940	45	北西	15	全域	200	200	全域	390	非常に強い
9	14	4	26.1	124.9	940	45	北北西	15	全域	200	200	全域	390	非常に強い
9	14	5	26.2	124.8	940	45	北北西	15	全域	200	200	全域	390	非常に強い
9	14	6	26.3	124.7	940	45	北北西	15	全域	200	200	全域	390	非常に強い
9	14	7	26.5	124.7	940	45	北北西	15	全域	200	200	全域	390	非常に強い
9	14	8	26.6	124.6	940	45	北北西	15	全域	200	200	全域	390	非常に強い
9	14	9	26.7	124.5	935	50	北北西	15	全域	200	200	全域	390	非常に強い
9	14	12	26.9	124.4	935	50	北北西	15	全域	200	200	全域	390	非常に強い
9	14	15	27.1	124.2	935	50	北北西	10	全域	200	200	全域	390	非常に強い
9	14	18	27.2	124.3	935	50	北北西	10	全域	200	200	全域	390	非常に強い
9	14	21	27.3	124.4	935	50	北	ゆっくり	全域	200	200	全域	390	非常に強い

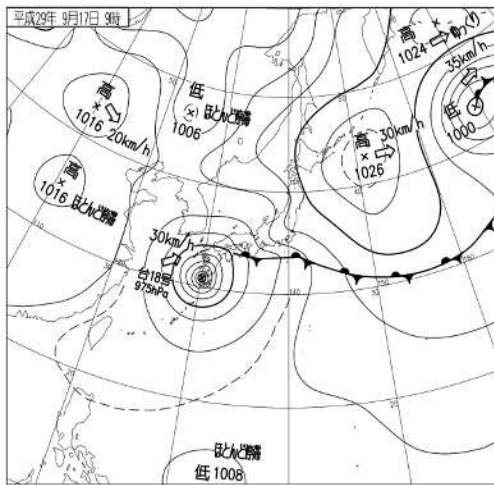
(次項へ続く)

台風位置表 (続き)

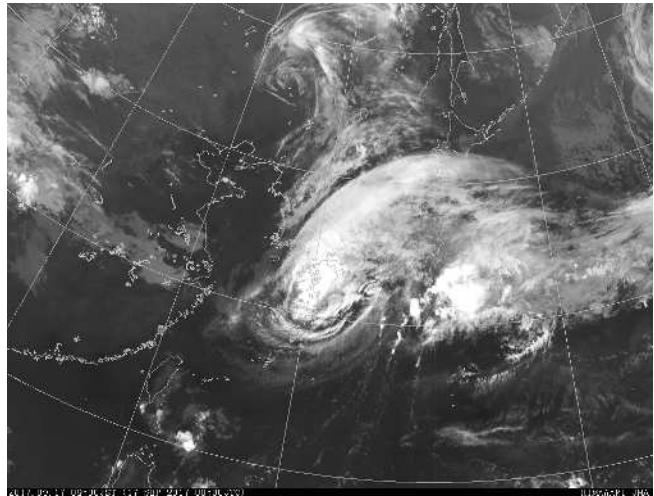
月日時			中心位置		中心気圧	最大風速	進行方向・速度		暴風半径			強風半径			大きさ	強さ		
月	日	時	北緯	東経	(hPa)	(m/s)	(km/h)		(km)			(km)						
9	15	0	27.6	124.5	935	50	北	ゆっくり	全域	200		200	全域	390			非常に強い	
9	15	3	27.7	124.5	935	50	北	ゆっくり	全域	200		200	全域	390			非常に強い	
9	15	6	27.9	124.7	935	50	北北東	ゆっくり	全域	200		200	全域	390			非常に強い	
9	15	9	28.1	124.8	935	50	北北東	10	全域	200		200	全域	390			非常に強い	
9	15	12	28.3	124.8	935	50	北北東	ゆっくり	全域	200		200	全域	390			非常に強い	
9	15	15	28.3	124.8	950	45	北北東	ゆっくり	全域	200		200	南側	500	北側	390		非常に強い
9	15	18	28.6	125.2	950	45	北北東	ゆっくり	全域	200		200	南側	500	北側	390		非常に強い
9	15	21	28.8	125.3	950	45	北北東	ゆっくり	全域	200		200	全域	500			大型	非常に強い
9	16	0	29.0	125.6	950	45	北東	10	全域	200		200	全域	500			大型	非常に強い
9	16	3	29.2	125.8	950	45	北東	10	全域	200		200	全域	500			大型	非常に強い
9	16	6	29.2	125.9	950	45	北東	10	全域	200		200	全域	500			大型	非常に強い
9	16	9	29.2	125.9	955	40	北東	ゆっくり	全域	200		200	全域	500			大型	強い
9	16	10	29.2	126.0	955	40	北東	ゆっくり	全域	200		200	全域	500			大型	強い
9	16	11	29.2	126.1	955	40	北東	ゆっくり	全域	200		200	全域	500			大型	強い
9	16	12	29.2	126.2	955	40	北東	ゆっくり	全域	200		200	全域	500			大型	強い
9	16	13	29.2	126.3	955	40	北東	ゆっくり	全域	200		200	全域	500			大型	強い
9	16	14	29.2	126.4	955	40	北東	ゆっくり	全域	200		200	全域	500			大型	強い
9	16	15	29.2	126.7	965	35	北東	ゆっくり	北東側	200	南西側	130	北東側	560	南西側	440	大型	強い
9	16	16	29.2	126.9	965	35	東北東	ゆっくり	北東側	200	南西側	130	北東側	560	南西側	440	大型	強い
9	16	17	29.2	127.1	965	35	東北東	10	北東側	200	南西側	130	北東側	560	南西側	440	大型	強い
9	16	18	29.2	127.2	965	35	東北東	10	北東側	200	南西側	130	北東側	560	南西側	440	大型	強い
9	16	19	29.2	127.3	965	35	東北東	10	北東側	200	南西側	130	北東側	560	南西側	440	大型	強い
9	16	20	29.3	127.4	965	35	東北東	10	北東側	200	南西側	130	北東側	560	南西側	440	大型	強い
9	16	21	29.4	127.5	965	35	東北東	15	北東側	200	南西側	130	北東側	560	南西側	440	大型	強い
9	16	22	29.5	127.7	965	35	東北東	15	北東側	200	南西側	130	北東側	560	南西側	440	大型	強い
9	16	23	29.6	128.0	965	35	東北東	15	北東側	200	南西側	130	北東側	560	南西側	440	大型	強い
9	17	0	29.7	128.0	965	35	東北東	15	全域	190		190	北東側	560	南西側	440	大型	強い
9	17	1	29.9	128.3	965	35	東北東	20	全域	190		190	北東側	560	南西側	440	大型	強い
9	17	2	30.0	128.7	965	35	東北東	25	全域	190		190	北東側	560	南西側	440	大型	強い
9	17	3	30.1	128.9	970	35	東北東	25	全域	190		190	北東側	560	南西側	440	大型	強い
9	17	4	30.1	129.2	970	35	東北東	25	全域	190		190	北東側	560	南西側	440	大型	強い
9	17	5	30.2	129.5	970	35	東北東	25	全域	190		190	北東側	560	南西側	440	大型	強い
9	17	6	30.4	129.5	970	35	東北東	30	全域	190		190	北東側	560	南西側	440	大型	強い
9	17	7	30.7	129.8	970	35	東北東	30	全域	190		190	北東側	560	南西側	440	大型	強い
9	17	8	30.7	130.1	970	35	東北東	30	全域	190		190	北東側	560	南西側	440	大型	強い
9	17	9	30.8	130.1	975	30	東北東	30	全域	190		190	北東側	560	南西側	440	大型	
9	17	10	30.8	130.2	975	30	東北東	30	全域	190		190	北東側	560	南西側	440	大型	
9	17	11	31.0	130.3	975	30	東北東	30	全域	190		190	北東側	560	南西側	440	大型	
9	17	12	31.5	130.7	975	30	北東	30	全域	190		190	北東側	560	南西側	440	大型	
9	17	13	31.7	131.3	975	30	北東	30	全域	190		190	北東側	560	南西側	440	大型	
9	17	14	32.1	131.4	975	30	北東	30	全域	190		190	北東側	560	南西側	440	大型	
9	17	15	32.5	132.1	975	30	北東	35	南東側	190	北西側	130	全域	500			大型	
9	17	16	32.7	132.4	975	30	北東	35	南東側	190	北西側	130	全域	500			大型	
9	17	17	32.9	132.9	975	30	北東	35	南東側	190	北西側	130	全域	500			大型	
9	17	18	33.3	133.2	975	30	北東	35	南東側	190	北西側	130	全域	500			大型	
9	17	19	33.6	133.7	975	30	北東	40	南東側	190	北西側	130	全域	500			大型	
9	17	20	34.1	134.2	975	30	北東	45	南東側	190	北西側	130	全域	500			大型	
9	17	21	34.4	134.6	975	30	北東	50	南東側	190	北西側	130	全域	500			大型	
9	17	22	34.7	134.9	980	30	北東	55	南東側	190	北西側	130	全域	500			大型	
9	17	23	35.3	135.7	980	30	北東	60	南東側	190	北西側	130	全域	500			大型	
9	18	0	36.0	136.5	980	30	北東	65	南東側	190	北西側	130	南東側	600	北西側	500	大型	
9	18	1	36.4	137.1	980	30	北東	70	南東側	190	北西側	130	南東側	600	北西側	500	大型	
9	18	2	37.1	137.6	980	30	北東	70	南東側	190	北西側	130	東側	600	西側	500	大型	
9	18	3	37.6	138.4	980	25	北東	70					東側	600	西側	500	大型	
9	18	4	38.4	138.9	980	25	北東	80					東側	600	西側	500	大型	
9	18	5	38.9	139.1	980	25	北北東	80					東側	600	西側	500	大型	
9	18	6	39.9	139.4	975	30	北北東	85	北東側	170	南西側	110	南東側	650	北西側	500	大型	
9	18	7	40.6	139.4	975	30	北北東	80	北東側	170	南西側	110	南東側	740	北西側	500	大型	
9	18	8	41.0	139.6	975	30	北北東	80	北東側	170	南西側	110	南東側	740	北西側	500	大型	
9	18	9	41.2	139.7	975	30	北北東	70	東側	280	西側	170	南東側	740	北西側	500	大型	
9	18	10	42.1	140.1	975	30	北	70	東側	280	西側	170	南東側	740	北西側	500	大型	
9	18	11	42.2	140.6	975	30	北北東	65	東側	280	西側	170	南東側	740	北西側	500	大型	
9	18	12	42.5	140.8	975	30	北北東	50	東側	330	西側	170	南東側	880	北西側	390	大型	
9	18	13	42.9	141.3	975	30	北北東	50	東側	330	西側	170	南東側	880	北西側	390	大型	
9	18	14	43.7	142.1	975	30	北北東	60	東側	330	西側	170	南東側	880	北西側	390	大型	
9	18	15	44.3	142.3	975	30	北北東	65	東側	390	西側	170	南東側	880	北西側	390	大型	
9	18	16	44.9	142.2	975	30	北北東	60	東側	390	西側	170	南東側	880	北西側	390	大型	
9	18	17	45.2	141.7	975	30	北	55	東側	390	西側	170	南東側	880	北西側	390	大型	
9	18	18	45.8	141.8	975	30	北	65	東側	390	西側	170	南東側	880	北西側	390	大型	
9	18	19	46.1	142.3	975	30	北	60	東側	390	西側	170	南東側	880	北西側	390	大型	
9	18	20	46.3	142.3	975	30	北	50	東側	390	西側	170	南東側	880	北西側	390	大型	
9	18	21	47.0	143.0	976	30	北	45									温帯低気圧	

(2) 地上天気図、気象衛星赤外画像

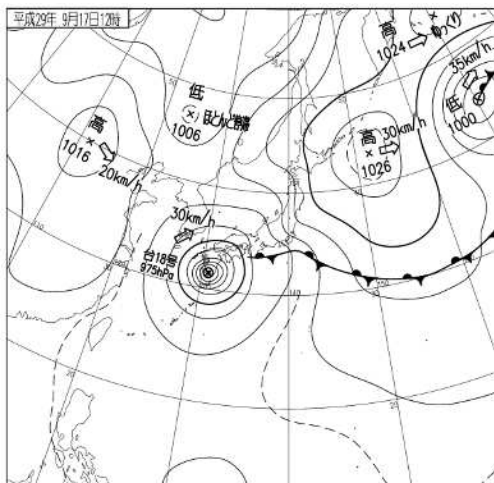
平成29年9月17日09時~18日18時



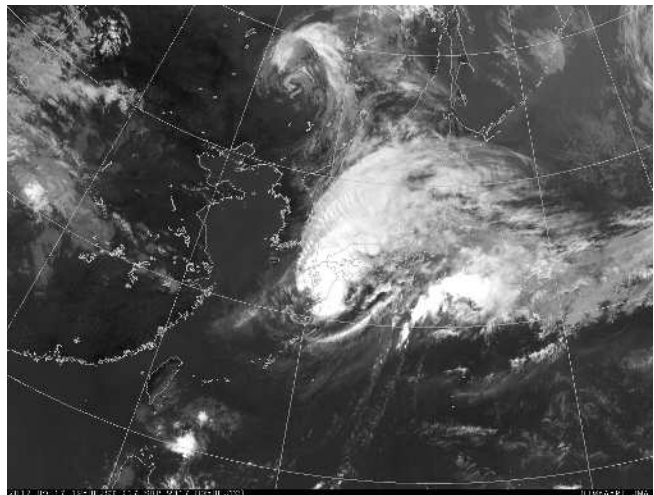
地上天気図(9月17日09時)



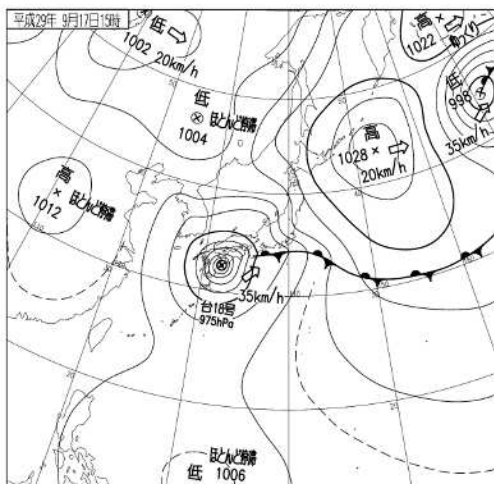
気象衛星赤外画像(9月17日09時)



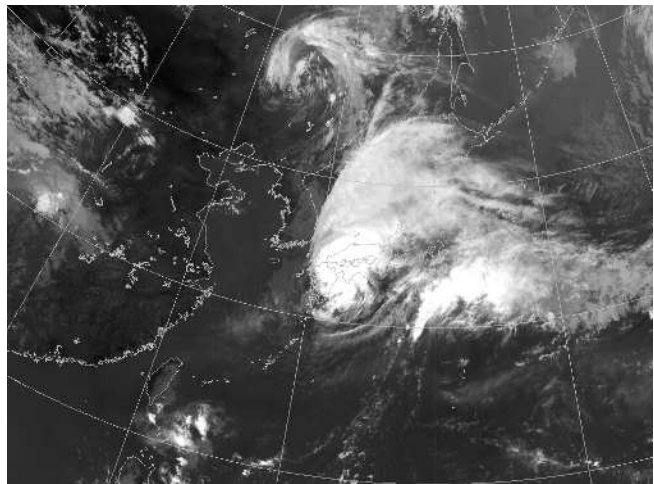
地上天気図(9月17日12時)



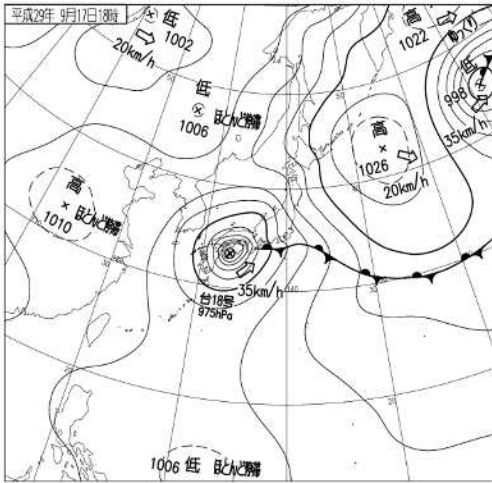
気象衛星赤外画像(9月17日12時)



地上天気図(9月17日15時)



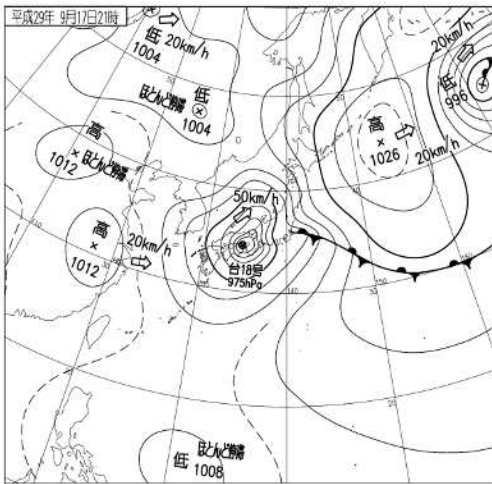
気象衛星赤外画像(9月17日15時)



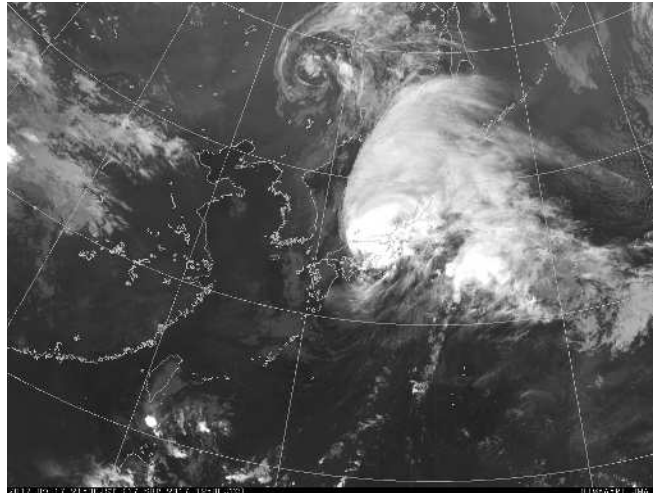
地上天気図 (9月17日 18時)



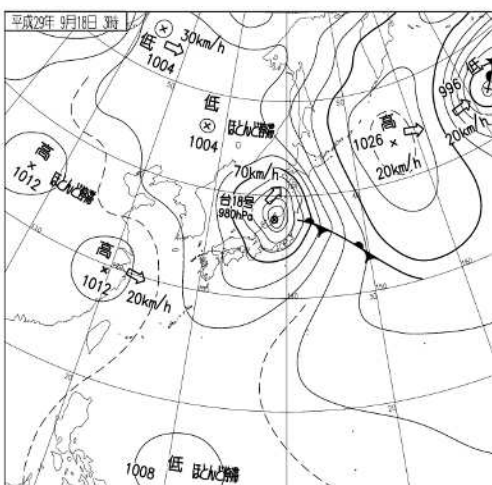
気象衛星赤外画像 (9月17日 18時)



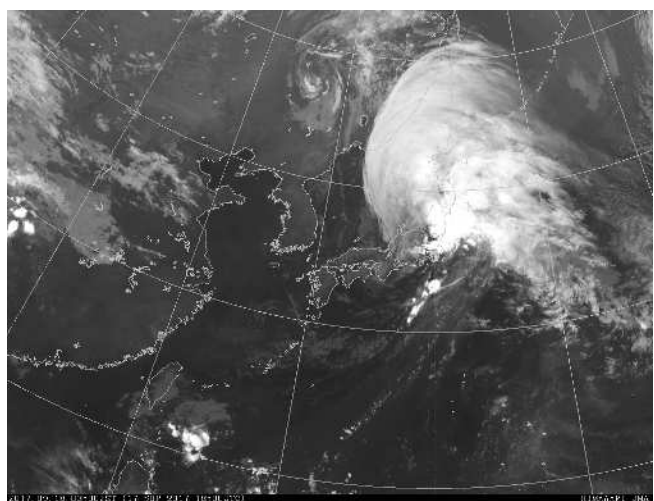
地上天気図 (9月17日 21時)



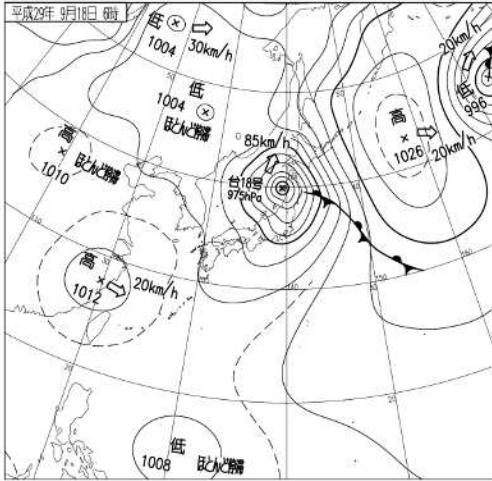
気象衛星赤外画像 (9月17日 21時)



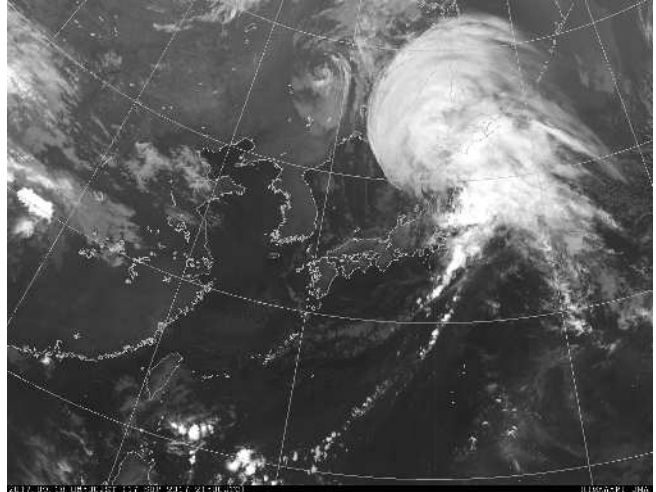
地上天気図 (9月18日 03時)



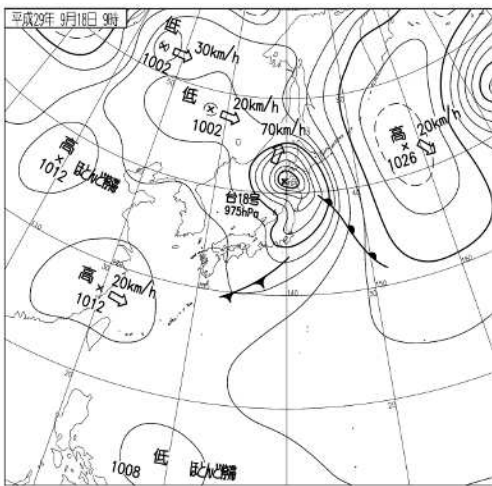
気象衛星赤外画像 (9月18日 03時)



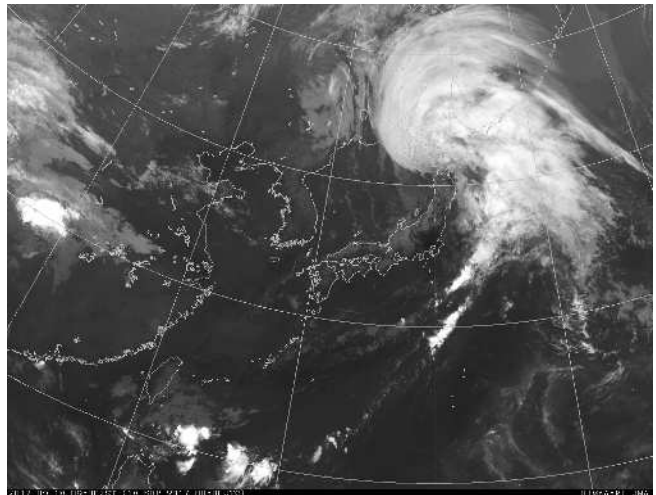
地上天気図 (9月18日06時)



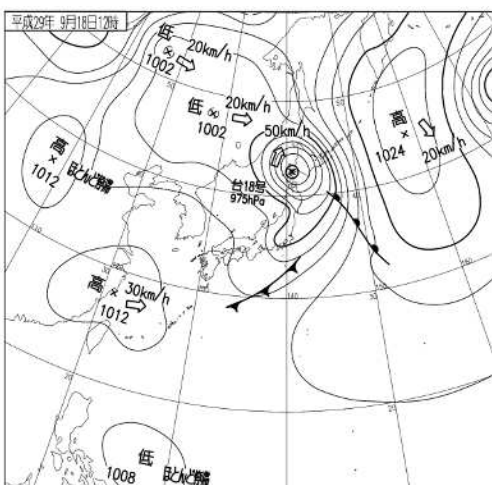
気象衛星赤外画像 (9月18日06時)



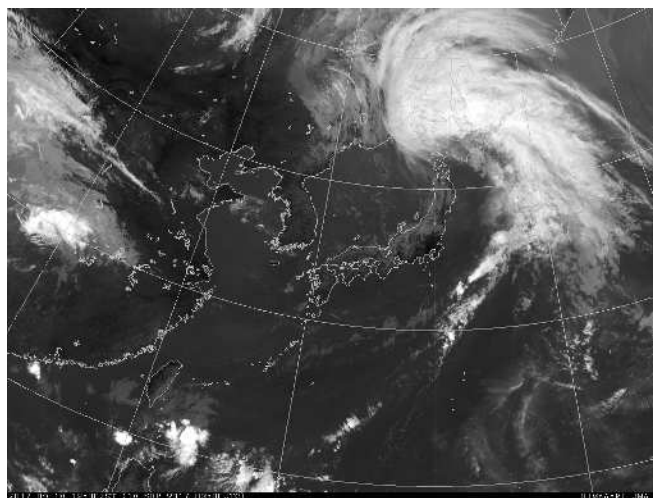
地上天気図 (9月18日09時)



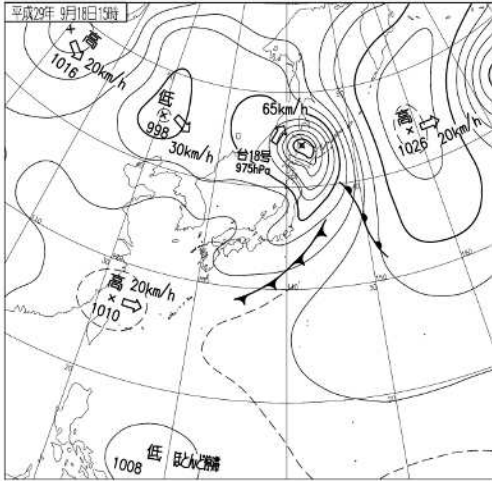
気象衛星赤外画像 (9月18日09時)



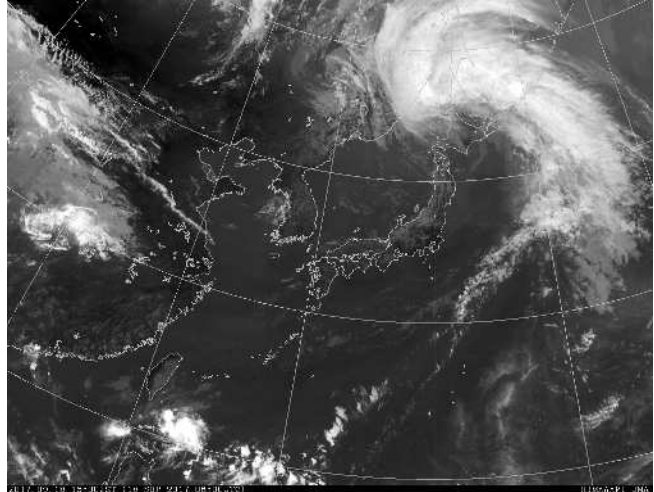
地上天気図 (9月18日12時)



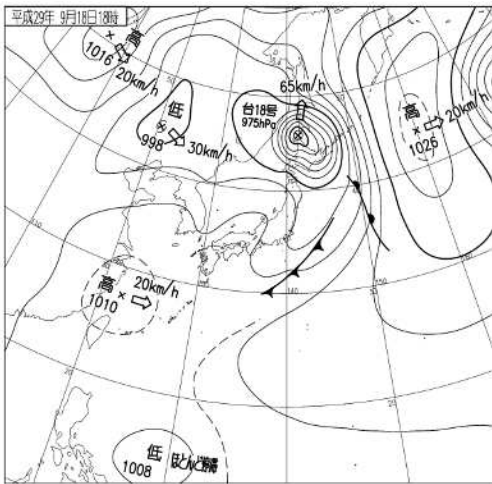
気象衛星赤外画像 (9月18日12時)



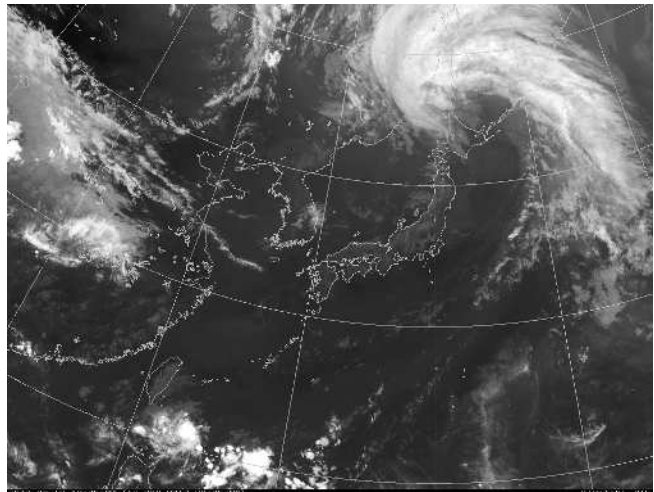
地上天気図 (9月18日15時)



気象衛星赤外画像 (9月18日15時)



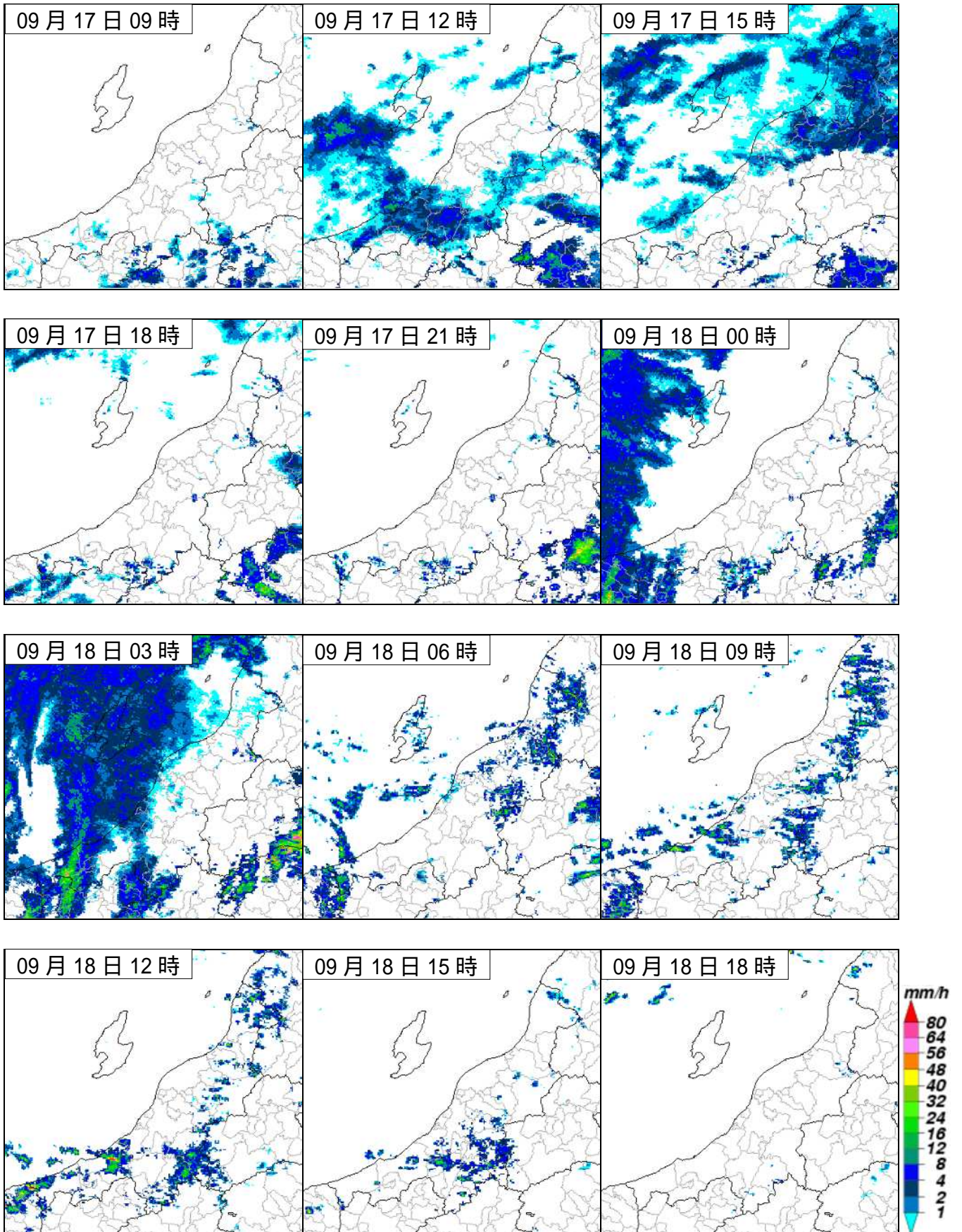
地上天気図 (9月18日18時)



気象衛星赤外画像 (9月18日18時)

(3) 気象レーダー画像

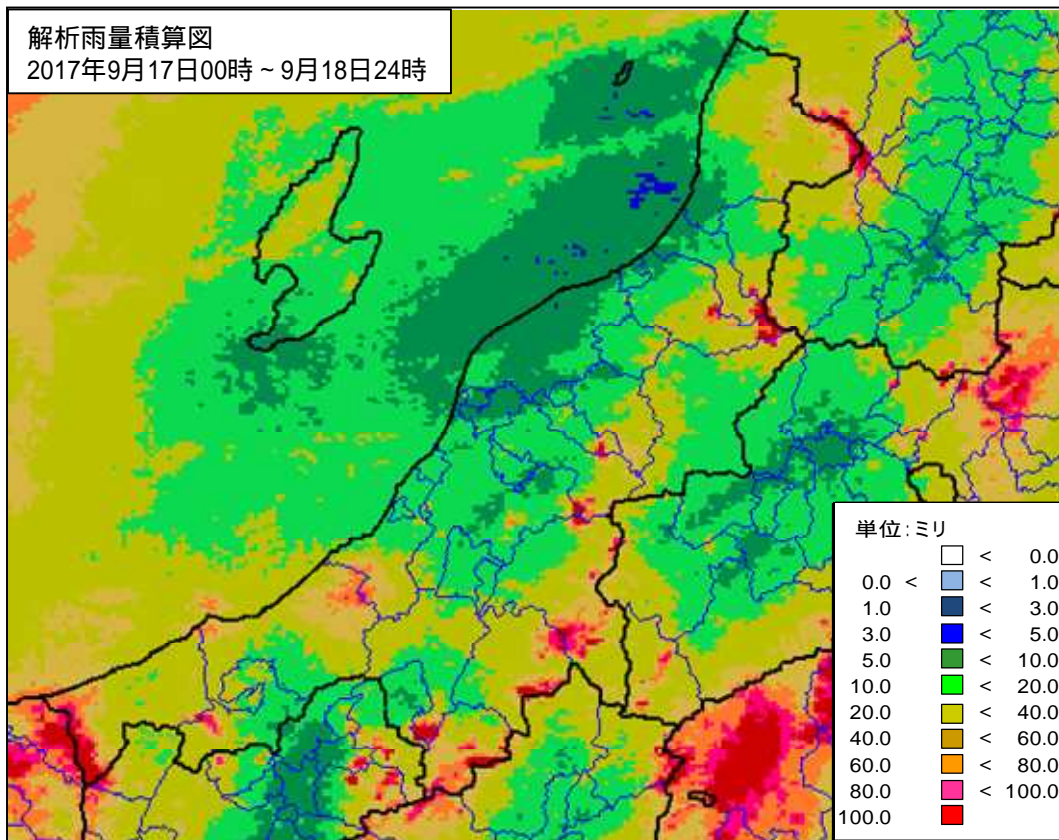
平成 29 年 9 月 17 日 09 時 ~ 18 日 18 時 : 3 時間毎



(4) 雨の状況

解析雨量

平成 29 年 9 月 17 日から 18 日の 48 時間積算



解析雨量とは、気象レーダーとアメダス等の地上の雨量計により観測されたデータを組み合わせ、1 km 四方ごとに過去 1 時間雨量を解析したものです。

降水量表

地域気象観測(アメダス) 毎時降水量表(単位: mm)

平成 29 年 9 月 17 日

時刻 観測所名	時刻																								日合計	日最大 1時間降水量		日最大 10分間降水量	
	01	02	03	04	05	06	07	08	09	10	11	12	13	14	15	16	17	18	19	20	21	22	23	24		最大	時分	最大	時分
	粟島	0.0	0.0	0.0	0.0	0.0	0.0	0.0	0.0	0.0	0.0	0.0	0.0	0.0	0.0	0.0	0.5	0.0	0.5	0.0	0.0	0.0	0.0	0.0		0.0	1.0	0.5	1822
狸崎	0.0	0.0	0.0	0.0	0.0	0.0	0.0	0.0	0.0	0.0	0.0	0.0	0.0	0.0	0.0	1.0	0.5	0.0	0.0	0.0	0.0	0.0	0.0	0.0	1.5	1.0	1609	0.5	1705
高根	0.0	0.0	0.0	0.0	0.0	0.0	0.0	0.0	0.0	0.0	0.0	0.0	0.0	0.0	0.0	0.5	0.0	0.0	0.0	0.0	0.0	0.0	0.0	0.0	0.5	0.5	1608	0.5	1518
村上	0.0	0.0	0.0	0.0	0.0	0.0	0.0	0.0	0.0	0.0	0.0	0.0	0.0	0.0	1.5	0.5	0.0	0.0	0.0	0.0	0.0	0.0	0.0	0.0	2.0	2.0	1531	1.0	1502
三面	0.0	0.0	0.0	0.0	0.0	0.0	0.0	0.0	0.0	0.0	0.0	0.0	0.0	0.0	0.5	0.5	0.0	0.0	0.0	0.0	0.5	0.0	0.0	0.0	1.5	1.0	1549	0.5	1926
相川	0.0	0.0	0.0	0.0	0.0	0.0	0.0	0.0	0.0	0.0	0.0	0.0	0.0	0.0	0.0	0.0	0.0	0.0	0.0	0.0	0.0	0.0	0.0	0.0	0.0	0.0	2400	0.0	2400
両津	0.0	0.0	0.0	0.0	0.0	0.0	0.0	0.0	0.0	0.0	0.0	0.0	0.0	0.0	0.0	0.5	0.0	0.0	0.0	0.0	0.0	0.0	0.0	0.0	0.5	0.5	1619	0.5	1529
秋津	0.0	0.0	0.0	0.0	0.0	0.0	0.0	0.0	0.0	0.0	0.0	0.0	0.0	0.0	0.0	0.5	0.0	0.0	0.0	0.0	0.0	0.0	0.0	0.0	0.5	0.5	1625	0.5	1535
中条	0.0	0.0	0.0	0.0	0.0	0.0	0.0	0.0	0.0	0.0	0.0	0.0	0.0	0.0	0.5	0.0	0.0	0.0	0.0	0.0	0.0	0.0	0.0	0.0	0.5	0.5	1543	0.5	1453
下関	0.0	0.0	0.0	0.0	0.0	0.0	0.0	0.0	0.0	0.0	0.0	0.0	0.0	0.0	0.0	1.0	0.0	0.0	0.0	0.0	0.0	0.0	0.0	1.0	1.0	1601	0.5	1608	
新潟	0.0	0.0	0.0	0.0	0.0	0.0	0.0	0.0	0.0	0.0	0.0	0.0	0.0	1.0	1.5	0.0	0.0	0.0	0.0	0.0	0.0	0.0	0.0	2.5	1.5	1505	0.5	1500	
松浜	0.0	0.0	0.0	0.0	0.0	0.0	0.0	0.0	0.0	0.0	0.0	0.0	0.0	0.5	1.5	0.0	0.0	0.0	0.0	0.0	0.0	0.0	0.0	2.0	1.5	1500	0.5	1502	
羽茂	0.0	0.0	0.0	0.0	0.0	0.0	0.0	0.0	0.0	0.0	0.0	0.0	0.0	0.0	0.0	0.0	0.0	0.0	0.0	0.0	0.0	0.0	0.0	0.0	0.0	0.0	2400	0.0	2400
新津	0.0	0.0	0.0	0.0	0.0	0.0	0.0	0.0	0.0	0.0	0.0	0.0	0.0	0.5	1.0	0.0	0.0	0.0	0.0	0.0	0.0	0.0	0.0	1.5	1.0	1540	0.5	1509	
瓢湖	0.0	0.0	0.0	0.0	0.0	0.0	0.0	0.0	0.0	0.0	0.0	0.0	0.0	0.0	0.0	0.0	0.0	0.0	0.0	0.0	0.0	0.0	0.0	0.0	0.0	0.0	2400	0.0	2400
赤谷	0.0	0.0	0.0	0.0	0.0	0.0	0.0	0.0	0.0	0.0	0.0	0.0	0.0	0.5	1.5	0.5	0.0	0.0	0.0	0.0	0.0	0.0	0.0	2.5	2.0	1518	0.5	1522	
巻	0.0	0.0	0.0	0.0	0.0	0.0	0.0	0.0	0.0	0.0	0.0	0.0	1.0	0.5	0.0	0.0	0.0	0.0	0.0	0.0	0.0	0.0	0.0	1.5	1.5	1440	0.5	1445	
寺泊	0.0	0.0	0.0	0.0	0.0	0.0	0.0	0.0	0.0	0.0	0.0	0.0	1.0	1.0	0.5	0.0	0.0	0.0	0.0	0.0	0.0	0.0	2.5	3.0	1447	0.5	1522		
三条	0.0	0.0	0.0	0.0	0.0	0.0	0.0	0.0	0.0	0.0	0.0	0.0	0.5	1.0	0.0	0.0	0.0	0.0	0.0	0.0	0.0	0.0	1.5	1.0	1530	0.5	1503		
村松	0.0	0.0	0.0	0.0	0.0	0.0	0.0	0.0	0.0	0.0	0.0	0.0	0.0	0.5	0.0	0.5	0.0	0.5	0.0	0.0	0.0	0.0	1.0	0.5	1744	0.5	1654		
津川	0.0	0.0	0.0	0.0	0.0	0.0	0.0	0.0	0.0	0.0	0.0	0.5	1.0	2.5	0.0	0.0	0.0	0.0	0.0	0.0	0.0	0.0	4.0	2.5	1519	1.0	1456		
宮寄上	0.0	0.0	0.0	0.0	0.0	0.0	0.0	0.0	0.0	0.0	0.0	0.0	0.5	0.5	0.0	0.0	0.0	0.0	0.0	0.0	0.0	0.0	1.0	1.0	1435	0.5	1442		
室谷	0.0	0.0	0.0	0.0	0.0	0.0	0.0	0.0	0.0	0.0	0.0	1.5	1.5	2.5	0.0	0.0	0.0	0.0	0.0	0.0	0.0	0.0	5.5	3.0	1447	1.0	1432		
長岡	0.0	0.0	0.0	0.0	0.0	0.0	0.0	0.0	0.0	0.0	0.0	0.0	1.5	0.5	0.0	0.0	0.0	0.0	0.0	0.0	0.0	0.0	2.0	1.5	1424	0.5	1423		
坂尾	0.0	0.0	0.0	0.0	0.0	0.0	0.0	0.0	0.0	0.0	0.0	0.5	1.5	0.0	0.0	0.0	0.0	0.0	0.0	0.0	0.0	0.0	2.0	2.0	1359	0.5	1404		
柏崎	0.0	0.0	0.0	0.0	0.0	0.0	0.0	0.0	0.0	0.0	0.0	1.5	2.5	0.5	0.0	0.0	0.0	0.0	0.0	0.0	0.0	0.0	4.5	3.0	1432	2.0	1400		
守門	0.0	0.0	0.0	0.0	0.0	0.0	0.0	0.0	0.0	0.0	0.0	0.5	2.0	0.0	0.0	0.0	0.0	0.0	0.0	0.0	0.0	0.0	2.5	2.5	1355	1.0	1350		
大潟	0.0	0.0	0.0	0.0	0.0	0.0	0.0	0.0	0.0	0.0	0.0	1.5	2.5	0.0	0.0	0.0	0.0	0.0	0.0	0.0	0.0	0.0	4.0	3.0	1339	1.5	1328		
小国	0.0	0.0	0.0	0.0	0.0	0.0	0.0	0.0	0.0	0.0	0.0	1.0	1.0	0.0	0.0	0.0	0.0	0.0	0.0	0.0	0.0	0.0	2.0	1.5	1346	0.5	1351		
小出	0.0	0.0	0.0	0.0	0.0	0.0	0.0	0.0	0.0	0.0	0.0	0.5	3.0	0.0	0.0	0.0	0.0	0.0	0.0	0.0	0.0	0.0	3.5	3.5	1330	2.0	1320		
大潟	0.0	0.0	0.0	0.0	0.0	0.0	0.0	0.0	0.0	0.0	0.0	4.0	2.5	0.0	0.0	0.0	0.0	0.0	0.0	0.0	0.0	0.0	6.5	6.5	1325	3.5	1306		
高田	0.0	0.0	0.0	0.0	0.0	0.0	0.0	0.0	0.0	0.0	1.0	0.5	0.5	0.0	0.0	0.0	0.0	0.0	0.0	0.0	0.0	0.0	2.0	1.5	1248	1.0	1207		
安塚	0.0	0.0	0.0	0.0	0.0	0.0	0.0	0.0	0.0	0.0	1.0	1.0	0.0	0.0	0.0	0.0	0.0	0.0	0.0	0.0	0.0	0.0	2.0	2.0	1248	1.0	1218		
川谷	0.0	0.0	0.0	0.0	0.0	0.0	0.0	0.0	0.0	0.0	0.5	2.0	1.5	0.0	0.0	0.0	0.0	0.0	0.0	0.0	0.0	0.0	4.0	3.0	1317	1.5	1317		
松代	0.0	0.0	0.0	0.0	0.0	0.0	0.0	0.0	0.0	0.0	1.5	2.5	0.0	0.0	0.0	0.0	0.0	0.0	0.0	0.0	0.0	0.0	4.0	3.5	1248	1.0	1211		
十日町	0.0	0.0	0.0	0.0	0.0	0.0	0.0	0.0	0.0	0.0	0.5	4.0	0.0	0.0	0.0	0.0	0.0	0.0	0.0	0.0	0.0	0.0	4.5	4.0	1303	1.5	1254		
糸魚川	0.0	0.0	0.0	0.0	0.0	0.0	0.0	0.0	0.0	0.0	0.0	0.0	0.0	0.0	0.5	0.0	0.0	0.0	0.0	0.0	0.0	0.0	0.0	0.0	0.0	2400	0.0	2400	
能生	0.0	0.0	0.0	0.0	0.0	0.0	0.0	0.0	0.0	0.0	0.0	0.5	0.0	0.5	0.0	0.0	0.0	0.0	0.0	0.0	0.0	0.0	1.0	0.5	1558	0.5	1508		
筒方	0.0	0.0	0.0	0.0	0.0	0.0	0.0	0.0	0.0	0.0	1.5	0.0	0.0	0.0	0.0	0.0	0.0	0.0	0.0	0.0	0.0	0.0	1.5	1.5	1235	1.0	1159		
塩沢	0.0	0.0	0.0	0.0	0.0	0.0	0.0	0.0	0.0	0.0	0.0	0.0	0.0	0.0	0.0	0.0	0.0	0.0	0.0	0.0	0.0	0.0	0.0	0.0	0.0	2400	0.0	2400	
関山	0.0	0.0	0.0	0.0	0.0	0.0	0.0	0.0	0.0	0.0	0.0	0.0	0.0	0.0	0.0	0.0	0.0	0.0	0.0	0.0	0.0	0.0	0.0	0.0	0.0	2400	0.0	2400	
津南	0.0	0.0	0.0	0.0	0.0	0.0	0.0	0.0	0.0	0.0	4.0	2.0	0.0	0.0	0.0	0.0	0.0	0.0	0.0	0.0	0.0	0.0	6.0	6.0	1231	2.5	1207		
湯沢	0.0	0.0	0.0	0.0	0.0	0.0	0.0	0.0	0.0	0.0	0.0	0.0	0.0	0.0	0.0	0.0	0.0	0.0	0.0	0.0	0.0	0.0	0.0	0.0	0.0	2400	0.0	2400	
平岩	0.0	0.0	0.0	0.0	0.0	0.0	0.0	0.0	0.0	0.0	0.0	0.0	0.0	0.0	0.0	0.0	0.0	0.0	0.0	0.0	0.0	0.0	0.0	0.0	0.0	2400	0.0	2400	
樺本	0.0	0.0	0.0	0.0	0.0	0.0	0.0	0.0	0.0	0.0	1.5	0.0	0.0	0.0	0.0	0.0	0.0	0.0	0.0	0.0	0.0	0.0	1.5	1.5	1215	1.0	1131		

各時の降水量は、前1時間の降水量を示します。

(例) 01時 00時から01時までの1時間降水量

降水量の0.0mmは、「降水なし」又は「降水量0.5mm未満」を示します。

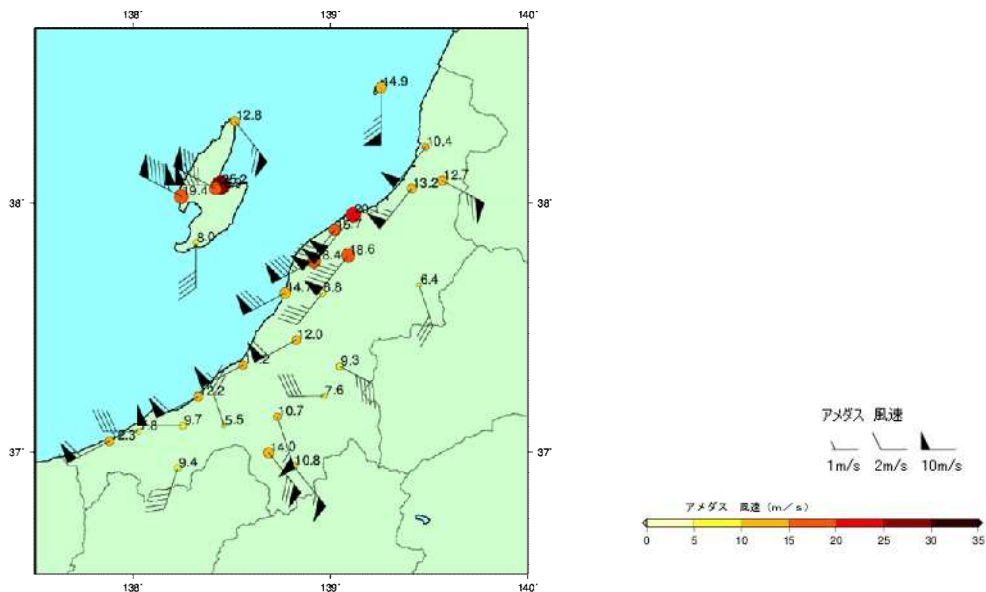
観測所名	時刻																								日合計	日最大					
	01	02	03	04	05	06	07	08	09	10	11	12	13	14	15	16	17	18	19	20	21	22	23	24		1時間降水量	10分間降水量				
																										最大	時分	最大	時分		
粟島	0.0	0.0	0.0	0.0	0.5	0.0	0.0	0.0	0.0	0.0	0.0	0.5	0.0	0.0	0.0	0.0	0.0	0.0	0.0	0.0	0.0	0.0	0.0	0.0	0.0	1.0	0.5	1205	0.5	1115	
舜崎	0.0	1.5	5.0	5.0	0.0	0.0	0.5	0.0	0.0	0.0	0.0	0.0	0.0	0.0	0.0	0.0	0.0	0.0	0.0	0.0	0.0	0.0	0.0	0.0	0.0	12.0	6.0	0332	1.5	0321	
高根	0.0	0.0	0.0	0.0	5.5	0.0	0.0	0.5	2.0	3.0	0.0	0.5	2.0	0.5	0.0	0.0	0.0	0.0	0.0	0.0	0.0	0.0	0.0	0.0	0.0	14.0	5.5	0541	4.5	0451	
村上	0.0	0.0	0.0	0.0	2.5	0.0	0.5	0.0	0.0	0.0	0.0	0.0	0.0	0.0	0.0	0.0	0.0	0.0	0.0	0.0	0.0	0.0	0.0	0.0	0.0	3.0	2.5	0528	1.5	0438	
三面	0.0	0.0	0.0	0.0	3.5	0.0	2.5	0.0	0.0	3.5	0.5	0.0	0.5	0.0	0.0	0.0	0.0	0.0	0.0	0.0	0.0	0.0	0.0	0.0	0.0	10.5	3.5	1034	3.0	0944	
相川	0.0	3.0	4.0	2.0	0.5	0.0	0.0	0.0	0.0	0.5	0.0	0.0	0.0	0.0	0.0	0.0	0.0	0.0	0.0	0.0	0.0	0.0	0.0	0.0	0.0	13.0	5.5	0227	3.0	2137	
両津	0.0	2.0	3.0	1.5	0.0	1.0	0.0	0.0	0.0	0.0	0.0	0.0	0.0	0.0	0.0	0.0	0.0	0.0	0.0	0.0	0.0	0.0	0.5	3.5	1.0	12.5	4.0	0240	2.5	2210	
秋津	0.0	3.0	4.0	2.0	0.0	0.5	1.0	0.5	0.0	0.0	0.0	0.0	0.0	0.0	0.0	0.0	0.0	0.0	0.0	0.0	0.0	0.0	0.0	3.0	1.0	0.0	15.0	5.5	0235	2.0	2202
中奈	0.0	0.0	0.0	0.0	3.0	0.0	1.0	0.0	0.0	0.0	0.0	0.0	2.0	0.5	0.0	0.0	0.0	0.0	0.0	0.0	0.0	0.0	0.0	0.0	0.0	6.5	3.0	0523	1.5	1206	
下関	0.0	0.0	0.0	0.0	3.5	1.5	3.0	0.0	0.0	0.0	4.0	0.5	0.0	0.0	0.0	0.0	0.0	0.0	0.0	0.0	0.0	0.0	0.0	0.0	0.0	12.5	4.5	1118	3.5	1052	
新潟	0.0	0.0	0.0	0.5	1.0	0.0	0.0	0.0	0.0	0.0	0.0	0.0	0.0	0.0	0.0	0.0	0.0	0.0	0.0	0.0	0.0	0.0	0.0	0.0	0.0	2.0	1.0	0621	0.5	0556	
松浜	0.0	0.0	0.0	0.5	1.5	0.0	0.0	0.0	0.0	0.0	0.0	0.0	0.0	0.0	0.0	0.0	0.0	0.0	0.0	0.0	0.0	0.0	0.0	0.0	0.0	2.0	2.0	0456	1.5	0406	
羽茂	0.0	2.0	2.0	2.0	0.0	1.0	0.0	0.0	0.0	0.0	0.0	0.0	0.0	0.0	0.0	0.0	0.0	0.0	0.0	0.0	0.0	0.0	0.0	0.0	0.0	7.0	3.0	0339	1.0	0332	
新津	0.0	0.0	0.0	0.0	1.0	0.5	3.0	0.0	0.0	0.0	0.0	0.0	0.0	0.0	0.0	0.0	0.0	0.0	0.0	0.0	0.0	0.0	0.0	0.0	0.0	4.5	3.0	0702	1.5	0644	
瓢湖	0.0	0.0	0.0	0.0	5.0	1.0	2.0	0.0	0.0	0.0	0.0	0.0	0.0	0.0	0.0	0.0	0.0	0.0	0.0	0.0	0.0	0.0	0.0	0.0	0.0	8.0	5.0	0503	2.5	0413	
赤谷	0.0	0.0	0.0	0.0	7.5	3.0	6.5	0.0	1.0	0.5	0.0	0.5	0.0	1.0	0.0	2.5	2.5	0.0	0.0	0.0	0.0	0.0	0.0	0.0	0.0	25.0	7.5	0520	4.5	0430	
巻	0.0	0.0	0.5	0.5	0.5	1.0	0.0	0.0	0.0	0.0	0.0	0.0	0.0	0.0	0.0	0.0	0.0	0.0	0.0	0.0	0.0	0.0	0.0	0.0	0.0	2.5	1.0	0632	0.5	0600	
寺泊	0.0	0.0	0.0	3.0	0.5	0.0	0.5	0.0	0.0	0.0	0.0	0.0	0.0	0.0	0.0	0.0	0.0	0.0	0.0	0.0	0.0	0.0	0.0	0.0	0.0	4.0	3.5	0432	1.5	0350	
三条	0.0	0.0	0.0	0.0	1.0	0.5	10.0	0.5	0.0	0.0	0.0	0.0	0.0	0.0	0.0	0.0	0.0	0.0	0.0	0.0	0.0	0.0	0.0	0.0	0.0	12.0	10.5	0723	4.0	0649	
村松	0.0	0.0	0.0	0.0	4.0	0.5	3.0	0.5	2.5	0.0	0.0	0.5	0.0	0.0	0.0	0.0	0.0	0.0	0.0	0.0	0.0	0.0	0.0	0.0	0.0	11.0	4.0	0505	2.5	0437	
津川	0.0	0.0	0.0	0.0	3.5	0.0	2.0	2.5	4.0	0.5	0.0	1.0	0.0	0.0	0.0	0.0	0.0	0.0	0.0	0.0	0.0	0.0	0.0	0.0	0.0	13.5	4.5	0909	2.0	0436	
宮寄上	0.0	0.0	0.0	0.0	1.5	1.0	4.0	8.0	1.0	1.0	0.0	0.5	0.0	0.0	0.0	0.0	0.0	0.0	0.0	0.0	0.0	0.0	0.0	0.0	0.0	17.0	8.0	0800	4.0	0712	
室谷	0.0	0.0	0.0	0.0	6.0	0.5	2.0	8.0	3.0	2.5	4.5	1.0	0.0	0.0	0.0	0.0	0.0	0.0	0.0	0.0	0.0	0.0	0.0	0.0	0.0	27.5	8.5	0813	2.5	0803	
長岡	0.0	0.0	0.0	3.5	1.0	0.5	0.0	0.0	0.0	0.0	0.0	0.0	0.0	0.0	0.0	0.0	0.0	0.0	0.0	0.0	0.0	0.0	0.0	0.0	0.0	5.0	4.5	0438	2.0	0348	
栃尾	0.0	0.0	0.0	0.5	3.5	0.0	0.0	0.0	0.0	0.5	0.0	0.0	0.0	0.0	0.0	0.0	0.5	0.0	0.0	0.0	0.0	0.0	0.0	0.0	0.0	5.0	4.0	0453	2.0	0424	
柏崎	0.0	0.0	0.0	5.5	2.5	0.0	0.0	1.5	0.5	0.5	0.0	0.0	0.0	0.0	0.0	0.0	0.0	0.0	0.0	0.0	0.0	0.0	0.0	0.0	0.0	10.5	7.5	0414	3.0	0339	
守門	0.0	0.0	0.0	0.0	2.5	0.0	0.5	1.0	1.0	2.5	2.0	0.5	0.0	0.0	0.0	0.5	0.0	0.0	0.0	0.0	0.0	0.0	0.0	0.0	0.0	10.5	2.5	1036	1.5	0442	
大潟	0.0	3.0	0.0	5.0	0.5	0.0	0.0	2.0	1.5	1.0	0.0	0.5	0.5	3.5	0.0	0.0	0.0	0.0	0.0	0.0	0.0	0.0	0.0	0.0	0.0	17.5	5.5	0407	3.0	1325	
小国	0.0	0.0	0.0	1.5	1.0	0.0	0.0	4.0	1.0	3.5	0.5	0.5	0.0	0.0	1.0	0.5	0.0	0.0	0.0	0.0	0.0	0.0	0.0	0.0	0.0	13.5	4.5	0825	1.5	0803	
小出	0.5	0.0	0.0	0.0	3.0	0.0	0.0	0.5	0.0	1.5	2.0	2.5	1.5	0.5	2.5	0.0	0.5	0.0	0.0	0.0	0.0	0.0	0.0	0.0	0.0	15.0	3.5	1118	3.0	0434	
大潟	0.0	0.0	0.0	0.0	4.0	0.0	0.0	0.5	0.5	2.0	4.5	4.0	3.5	0.0	5.5	1.5	0.5	0.0	0.0	0.0	0.0	0.0	0.0	0.0	0.0	26.5	6.5	1125	4.0	0443	
高田	4.0	1.5	0.0	3.0	0.0	0.0	0.0	0.0	2.5	0.0	1.5	1.5	0.0	1.0	1.0	0.0	0.0	0.0	0.0	0.0	0.0	0.0	0.0	0.0	0.0	16.0	5.5	0150	4.0	0100	
安塚	0.0	2.0	0.5	4.5	0.5	0.0	0.0	0.0	0.0	0.5	2.0	3.0	3.5	1.0	3.0	0.5	0.0	0.0	0.0	0.0	0.0	0.0	0.0	0.0	0.0	21.0	5.0	0426	3.0	1416	
川谷	0.0	2.0	0.0	4.5	0.5	0.0	0.0	0.0	7.0	6.5	12.5	7.0	16.5	14.5	1.0	0.5	0.5	0.0	0.0	0.0	0.0	0.0	0.0	0.0	0.0	73.0	20.5	1345	5.5	1302	
松代	0.0	0.0	0.0	0.5	2.5	0.0	0.0	0.0	0.0	1.5	1.0	2.5	6.0	1.5	7.0	0.5	0.0	0.0	0.0	0.0	0.0	0.0	0.0	0.0	0.0	23.0	7.0	1500	3.0	1226	
十日町	0.0	0.0	0.0	0.0	2.0	0.0	0.0	0.0	0.0	0.0	1.0	2.0	3.0	6.5	1.0	5.0	0.0	0.0	0.0	0.0	0.0	0.0	0.0	0.0	0.0	20.5	6.5	1416	3.0	1521	
糸魚川	0.5	0.5	3.5	5.5	0.0	2.5	1.5	2.5	0.5	4.0	9.5	2.5	0.0	0.0	0.0	0.0	0.0	0.0	0.0	0.0	0.0	0.0	0.0	0.0	0.0	33.0	13.0	1044	5.0	1009	
能生	0.5	0.5	5.0	4.0	0.0	0.5	0.0	0.5	3.5	2.0	1.5	3.0	0.0	0.0	0.0	0.0	0.0	0.0	0.0	0.0	0.0	0.0	0.0	0.0	0.0	21.0	7.5	0347	4.0	0303	
筒方	2.0	1.5	0.5	1.5	0.5	0.0	0.0	0.0	0.0	0.0	0.5	0.0	0.0	0.0	0.0	0.0	0.0	0.0	0.0	0.0	0.0	0.0	0.0	0.0	0.0	6.5	3.5	0156	2.5	0106	
塩沢	0.0	0.0	0.0	0.0	3.0	0.0	0.0	0.0	0.0	0.0	0.0	0.5	4.0	2.5	0.0	0.5	0.5	0.0	0.0	0.0	0.0	0.0	0.0	0.0	0.0	11.0	6.0	1333	3.5	1245	
関山	4.5	3.5	2.0	2.0	0.0	0.0	0.0	0.0	0.0	0.0	0.0	0.0	0.0	0.0	0.0	0.0	0.0	0.0	0.0	0.0	0.0	0.0	0.0	0.0	0.0	12.0	8.0	0145	4.0	0055	
津南	0.0	3.5	0.5	0.0	3.5	0.0	0.0	0.0	0.0	0.0	0.0	0.0	0.0	0.0	0.0	0.0	0.0	0.0	0.0	0.0	0.0	0.0	0.0	0.0	0.0	7.5	3.5	0503	3.0	0428	
湯沢	0.5	2.5	1.0	0.0	4.5	0.0	0.0	0.0	0.0	0.0	0.0	0.0	1.5	0.0	0.0	0.0	0.0	0.0	0.0	0.0	0.0	0.0	0.0	0.0	0.0	10.0	4.5	0529	4.5	0439	
平岩	6.5	3.5	6.0	5.0	2.5	1.0	1.0	1.0	0.5	0.5	0.0	1.0	0.0	0.0	0.0	0.0	0.0	0.0	0.0	0.0	0.0	0.0	0.0	0.0	0.0	28.5	8.0	0115	3.0	0253	
標本	3.0	0.5	3.5	1.0	0.0	0.0	0.0	0.0	0.0	0.0	0.0	0.0	0.0	0.0	0.0	0.0	0.0	0.0	0.0	0.0	0.0	0.0	0.0	0.0	0.0	8.0	3.5	0302	2.5	0059	

各時の降水量は、前1時間の降水量を示します。
 (例) 01時 00時から01時までの1時間降水量
 降水量の0.0mmは、「降水なし」又は「降水量0.5mm未満」を示します。
 黄色の塗りつぶしは10.0mm/h以上を示します。

(5) 風の状況

最大風速 (10 分間平均風速の最大値) 分布図 (単位: m/s)

平成 29 年 9 月 17 日 00 時から 18 日 24 時



風向・風速表

地域気象観測（アメダス）毎時風向・風速表（単位：m/s 風向は16方位）

平成29年9月17日

Table with columns for time (時刻), observation name (観測所名), and 24 hourly data points for wind direction and speed. Includes stations like 粟島, 津崎, 村上, etc.

平成29年9月18日

Table with columns for time (時刻), observation name (観測所名), and 24 hourly data points for wind direction and speed. Includes stations like 粟島, 津崎, 村上, etc.

黄色の塗りつぶしは風速 10.0m/s 以上、赤の塗りつぶしは 20.0m/s 以上を示します。ただし、日最大瞬間風速は除く。

気象官署（新潟地方气象台、高田・相川特別地域気象観測所）と
アメダスの最大風速および最大瞬間風速表

平成 29 年 9 月 17 日 00 時から 9 月 18 日 24 時

市町村名	観測地点名	最大風速				最大瞬間風速			
		風向 (16 方位)	風速 (m/s)	月日	時分	風向 (16 方位)	風速 (m/s)	月日	時分
粟島浦村	粟島	南	14.9	9月18日	05:58	南南西	24.4	9月18日	05:55
佐渡市	弾崎	南東	12.8	9月17日	19:56	西北西	22.7	9月18日	05:07
村上市	村上	南西	10.4	9月18日	05:43	南西	20.7	9月18日	05:36
佐渡市	相川	西北西	19.4	9月18日	04:46	西北西	26.8	9月18日	04:43
佐渡市	両津	西	25.2	9月18日	05:00	西北西	34.0	9月18日	04:58
佐渡市	秋津	西北西	16.9	9月18日	05:00	西北西	32.9	9月18日	04:59
胎内市	中条	南西	13.2	9月18日	05:35	南南西	23.6	9月18日	05:18
関川村	下関	東南東	12.7	9月17日	16:16	東南東	23.0	9月17日	18:03
新潟市	新潟	南西	15.7	9月18日	05:00	南西	26.3	9月18日	04:52
新潟市	松浜	南西	20.1	9月18日	05:12	南西	32.4	9月18日	05:14
佐渡市	羽茂	南	8.0	9月18日	04:12	南	14.6	9月18日	04:07
新潟市	新津	南西	18.6	9月18日	04:43	西南西	31.2	9月18日	04:57
新潟市	巻	西南西	18.4	9月18日	04:47	西南西	32.4	9月18日	05:11
長岡市	寺泊	西南西	14.7	9月18日	04:31	西南西	29.5	9月18日	04:25
三条市	三条	南西	8.8	9月18日	04:36	南西	21.0	9月18日	04:22
阿賀町	津川	南南東	6.4	9月17日	23:20	南南東	13.9	9月17日	23:29
長岡市	長岡	西南西	12.0	9月18日	04:25	西南西	22.6	9月18日	04:22
柏崎市	柏崎	西南西	11.2	9月18日	05:57	西	24.0	9月18日	06:12
魚沼市	守門	東南東	9.3	9月17日	23:17	東南東	16.6	9月17日	23:15
上越市	大潟	西南西	12.2	9月18日	06:37	西	21.1	9月18日	06:19
魚沼市	小出	西	7.6	9月18日	04:01	南西	16.8	9月18日	02:49
上越市	高田	西	9.7	9月18日	07:23	南西	20.1	9月18日	03:57
上越市	安塚	北北西	5.5	9月18日	04:43	北西	14.7	9月18日	05:46
十日町市	十日町	南南東	10.7	9月18日	01:15	南南東	20.2	9月18日	01:20
糸魚川市	糸魚川	西南西	12.3	9月18日	03:38	南	23.5	9月17日	17:54
糸魚川市	能生	西	7.8	9月18日	03:56	西北西	20.6	9月18日	05:45
妙高市	関山	南南西	9.4	9月17日	21:10	南	17.8	9月17日	05:37
津南町	津南	南東	14.0	9月18日	01:08	南東	25.1	9月18日	01:04
湯沢町	湯沢	南東	10.8	9月18日	01:10	南東	23.7	9月18日	01:01

(6) 気圧の状況

最低海面気圧 (気象官署)

平成 29 年 9 月 17 日 00 時から 18 日 24 時

市町村名	観測地点名	海面気圧 (hPa)	月日	時分
新潟市	新潟	981.0	9月18日	03時17分
上越市	高田	981.7	9月18日	02時02分
佐渡市	相川	981.6	9月18日	03時15分

(7) 気象官署とアメダスの極値更新状況

気象官署（新潟地方气象台、高田・相川特別地域気象観測所）
統計開始以来および9月としての極値更新はありませんでした。

アメダス（統計期間10年以上の観測所）

統計開始以来の極値更新

統計開始以来の更新はありませんでした。

9月としての極値更新

・日最大風速

市町村	地点名	更新した値			これまでの観測史上1位の値			統計開始年
		風速 (m/s)	風向 (16方位)	月日時分	風速 (m/s)	風向 (16方位)	年月日	
佐渡市	両津	25.2	西	9月18日 05時00分	24	西南西	2004年 9月8日	1979年
関川村	下関	12.7	東南東	9月17日 16時16分	11.6	北西	2013年 9月16日	1979年
新潟市	新津	18.6	南西	9月18日 04時43分	18	東南東	1993年 9月4日	1979年
新潟市	巻	18.4	西南西	9月18日 04時47分	16.8	北北西	2013年 9月16日	1979年
魚沼市	守門	9.3	東南東	9月17日 23時17分	7	南南西	1987年 9月17日	1979年
津南町	津南	14.0	南東	9月18日 01時08分	13.6	南南東	2011年 9月4日	1979年

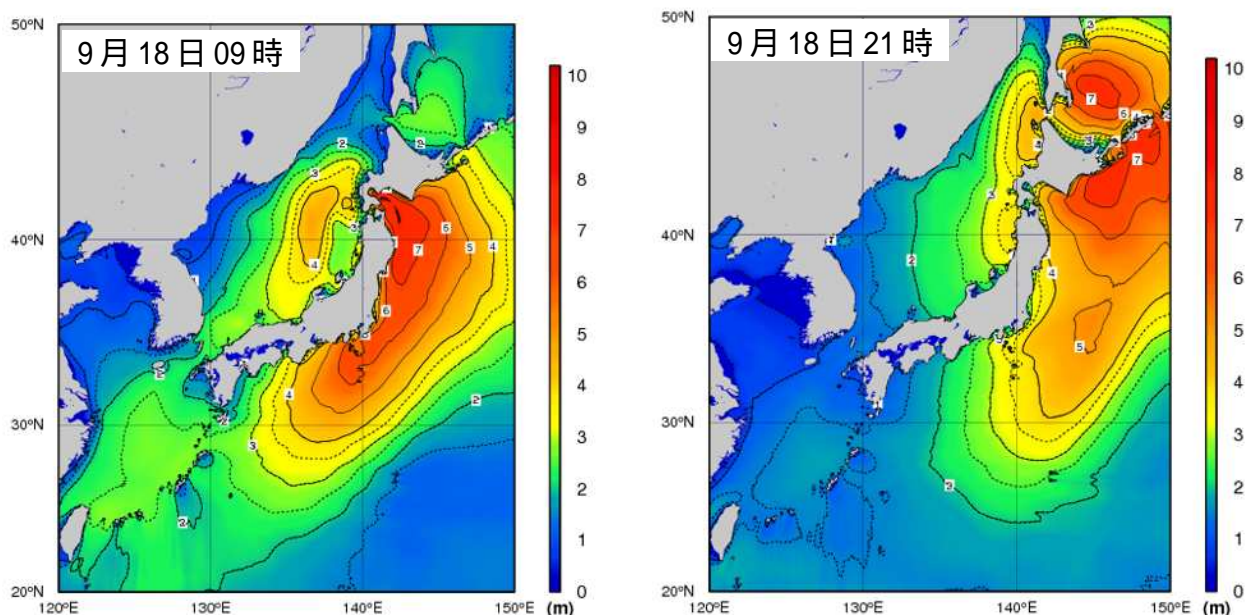
・日最大瞬間風速

市町村	地点名	更新した値			これまでの観測史上1位の値			統計開始年
		風速 (m/s)	風向 (16方位)	月日時分	風速 (m/s)	風向 (16方位)	年月日	
関川村	下関	23.0	東南東	9月17日 18時03分	21.0	東南東	2015年 9月9日	2008年
新潟市	新津	31.2	西南西	9月18日 04時57分	23.7	北北西	2013年 9月16日	2008年
柏崎市	柏崎	24.0	西	9月18日 06時12分	19.1	北	2012年 9月30日	2008年
糸魚川市	能生	20.6	西北西	9月18日 05時45分	19.2	西北西	2013年 9月16日	2008年

(8) 波の状況

沿岸波浪図

台風第 18 号の接近・通過に伴い、新潟県の海上では、18 日には 3 メートルを超える高波となった。



[利用上の注意]

図は波の高さを有義波高で示しています。

[有義波高について]

実際の海面には高い波も低い波も含まれており、このような状態をよりよく代表するために、目視での観測に近いとされる「有義波高」が用いられています。波高（波の高さ）と言った場合は、一般に有義波高を指します。

ただしその利用に当たっては、有義波高よりも高い波を含み得ることに注意が必要です。例えば、100個の波を観測した中には有義波高の約1.6倍の最大波が、同じく1000個の波の中には約2倍の高さの最大波が含まれるといわれています。

詳しいことは、気象庁ホームページ中の次のページをご覧ください。

<http://www.data.jma.go.jp/gmd/kaiyou/db/wave/comment/e1mknwl.html>

3 特別警報・警報・注意報、気象情報等の発表状況

(1) 特別警報・警報・注意報

平成 29 年 9 月 16 日 16 時 ~ 19 日 05 時

新潟地方気象台発表

：発表 ：特別警報から警報 ：特別警報から注意報 ：警報から注意報 ：継続 解：解除
 浸：浸水害 土：土砂災害 土浸：土砂災害、浸水害 斜体字：発表 下線：特別警報から警報

発表時刻	警報・注意報	新潟市	長岡市	三条市	柏崎市	新発田市	小千谷市	加茂市	十日町市	見附市	村上市	燕市	糸魚川市	妙高市	五泉市	上越市	阿賀野市	佐渡市	魚沼市	南魚沼市	胎内市	聖籠町	弥彦村	田上町	阿賀町	出雲崎町	湯沢町	津南町	刈羽村	関川村	粟島浦村	
2017/9/16 16:36	強風注意報																															
2017/9/17 4:50	強風注意報																															
2017/9/17 16:14	大雨注意報																															
	雷注意報																															
	強風注意報																															
	波浪注意報																															
2017/9/17 21:14	大雨警報																															
	暴風警報																															
	大雨注意報																															
	雷注意報																															
	強風注意報																															
2017/9/18 2:06	波浪注意報																															
	洪水注意報																															
	大雨警報																															
	暴風警報																															
	大雨注意報																															
2017/9/18 3:50	雷注意報																															
	強風注意報																															
	波浪注意報																															
	洪水注意報																															
	大雨警報																															
2017/9/18 5:35	暴風警報																															
	大雨注意報																															
	雷注意報																															
	強風注意報																															
	波浪注意報																															
2017/9/18 7:57	洪水注意報																															
	大雨注意報																															
	雷注意報																															
	強風注意報																															
2017/9/18 10:52	波浪注意報																															
	洪水注意報																															
	大雨注意報																															
	強風注意報																															
2017/9/18 14:10	波浪注意報																															
	洪水注意報																															
	大雨注意報																															
	強風注意報																															
2017/9/18 16:42	波浪注意報																															
	洪水注意報																															
	大雨注意報																															
2017/9/18 19:12	強風注意報																															
	波浪注意報																															
2017/9/19 4:51	洪水注意報																															
	波浪注意報																															

(2) 地方・府県気象情報

平成 29 年 9 月 15 日 16 時 ~ 18 日 12 時

北陸地方気象情報 (新潟地方気象台発表)

発表日時	情報名
平成 29 年 9 月 15 日 16 時 05 分	平成 29 年 台風第 18 号に関する北陸地方気象情報 第 1 号
平成 29 年 9 月 16 日 05 時 10 分	平成 29 年 台風第 18 号に関する北陸地方気象情報 第 2 号
平成 29 年 9 月 16 日 16 時 15 分	平成 29 年 台風第 18 号に関する北陸地方気象情報 第 3 号
平成 29 年 9 月 17 日 05 時 30 分	平成 29 年 台風第 18 号に関する北陸地方気象情報 第 4 号
平成 29 年 9 月 17 日 10 時 28 分	平成 29 年 台風第 18 号に関する北陸地方気象情報 第 5 号
平成 29 年 9 月 17 日 16 時 18 分	平成 29 年 台風第 18 号に関する北陸地方気象情報 第 6 号
平成 29 年 9 月 17 日 22 時 36 分	平成 29 年 台風第 18 号に関する北陸地方気象情報 第 7 号
平成 29 年 9 月 18 日 05 時 06 分	平成 29 年 台風第 18 号に関する北陸地方気象情報 第 8 号
平成 29 年 9 月 18 日 11 時 03 分	平成 29 年 台風第 18 号に関する北陸地方気象情報 第 9 号

新潟県気象情報 (新潟地方気象台発表)

発表日時	情報名
平成 29 年 9 月 15 日 16 時 10 分	平成 29 年 台風第 18 号に関する新潟県気象情報 第 1 号
平成 29 年 9 月 16 日 06 時 19 分	平成 29 年 台風第 18 号に関する新潟県気象情報 第 2 号
平成 29 年 9 月 16 日 16 時 55 分	平成 29 年 台風第 18 号に関する新潟県気象情報 第 3 号
平成 29 年 9 月 17 日 06 時 38 分	平成 29 年 台風第 18 号に関する新潟県気象情報 第 4 号
平成 29 年 9 月 17 日 11 時 11 分	平成 29 年 台風第 18 号に関する新潟県気象情報 第 5 号
平成 29 年 9 月 17 日 16 時 43 分	平成 29 年 台風第 18 号に関する新潟県気象情報 第 6 号
平成 29 年 9 月 17 日 23 時 19 分	平成 29 年 台風第 18 号に関する新潟県気象情報 第 7 号
平成 29 年 9 月 18 日 05 時 45 分	平成 29 年 台風第 18 号に関する新潟県気象情報 第 8 号
平成 29 年 9 月 18 日 11 時 35 分	平成 29 年 台風第 18 号に関する新潟県気象情報 第 9 号

(3) 土砂災害警戒情報 (平成 29 年 9 月 15 日 16 時 ~ 19 日 05 時)

発表なし

(4) 指定河川洪水予報 (平成 29 年 9 月 15 日 16 時 ~ 19 日 05 時)

発表なし

(5) 竜巻注意情報 (平成 29 年 9 月 15 日 16 時 ~ 19 日 05 時)

発表なし

(6) 記録的短時間大雨情報 (平成 29 年 9 月 15 日 16 時 ~ 19 日 05 時)

発表なし

4 主な被害の状況及び自治体の体制

(新潟県防災局危機対策課調べ：平成 29 年 9 月 19 日 10 時 30 分現在)

人的被害

- ・新潟市 80 代男性が転倒し軽傷

住家被害

- ・一部損壊 8 棟 (燕市 1 棟、五泉市 1 棟、魚沼市 2 棟、南魚沼市 4 棟)

県の体制

- ・新潟県 9 月 15 日 15 時 00 分に台風 18 号に関する情報連絡室を設置

市町村の体制

- ・新潟市 9 月 17 日 21 時 53 分に災害警戒本部を設置
9 月 18 日 13 時 30 分に解散

5 新潟地方気象台の対応状況

警戒、注意体制等状況

日時	体制
9 月 17 日 21 時 14 分	注意体制
9 月 18 日 08 時 00 分	注意体制解除

部外機関への説明、支援等の状況

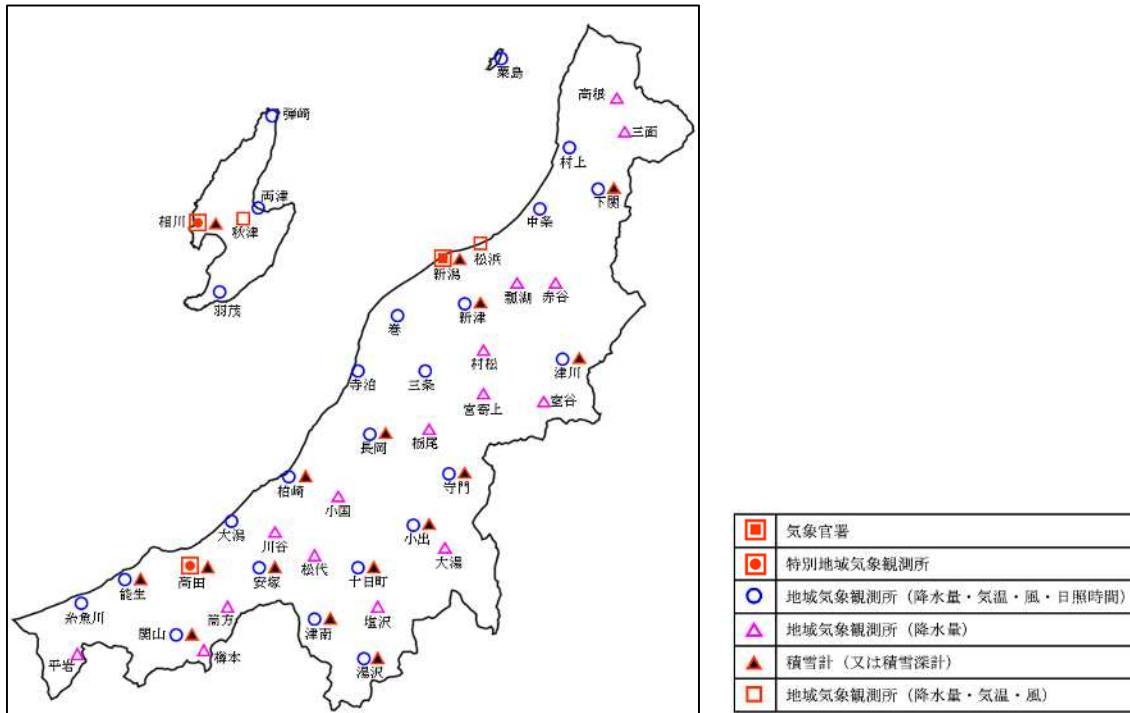
日時	実施内容
9 月 15 日 14 時 00 分	台風第 18 号に関する説明会 (気象台)
9 月 15 日 15 時 00 分	台風 18 号に関する新潟県情報連絡室会議において説明
9 月 15 日 15 時 00 分	新潟港津波台風等対策委員会において説明
9 月 15 日 15 時 00 分	防災機関に対する情報提供
9 月 15 日 15 時 00 分	新潟県内市町村へ情報提供
9 月 15 日 17 時 00 分	新潟県防災局への情報提供
9 月 18 日 07 時 30 分	同上

ホットラインによる市町村 (防災担当者) への支援

日時	説明先	説明内容
9 月 17 日 23 時 40 分	佐渡市	暴風ピークの見通しと特徴、警戒すべき事項を伝達
9 月 18 日 00 時 05 分	粟島浦村	暴風ピークの見通しと特徴、警戒すべき事項を伝達

6 参考資料

新潟県アメダス観測所配置図



台風の設定と大きさと強さ（気象庁ホームページより）

熱帯の海上で発生する低気圧を「熱帯低気圧」と呼びますが、このうち北西太平洋（赤道より北で東経 180 度より西の領域）または南シナ海に存在し、なおかつ低気圧域内の最大風速（10 分間平均）がおよそ 17m/s（34 ノット、風力 8）以上のものを「台風」と呼びます。

台風のおおよその勢力を示す目安として、下表のように風速（10 分間平均）をもとに台風の「大きさ」と「強さ」を表現します。「大きさ」は「強風域（風速 15m/s 以上の強い風が吹いているか、地形の影響などがない場合に吹く可能性のある範囲）」の半径で、「強さ」は「最大風速」で区分しています。

さらに、強風域の内側で風速 25m/s 以上の風が吹いているか、地形の影響などがない場合に吹く可能性のある範囲を暴風域と呼びます。

強さの階級分け

階級	最大風速
強い	33m/s 以上～44m/s 未満
非常に強い	44m/s 以上～54m/s 未満
猛烈な	54m/s 以上

大きさの階級分け

階級	強風域の半径
大型	500km 以上～800km 未満
超大型	800km 以上

台風に関する情報の中では台風の大きさと強さを組み合わせて、「大型で強い台風」のように呼びます。ただし、強風域の半径が 500km 未満の場合には大きさを表現せず、最大風速が 33m/s 未満の場合には強さを表現しません。例えば「強い台風」と発表している場合、その台風は、強風域の半径が 500km 未満で、中心付近の最大風速は 33～43m/s で暴風域を伴っていることを表します。

雨の強さと降り方（気象庁ホームページより）

1時間雨量 (mm)	予報用語	人の受けるイメージ	人への影響	屋内 (木造住宅を想定)	屋外の様子	車に乗っていて
10以上～20未満	やや強い雨	ザーザーと降る	地面からの跳ね返りで足元がぬれる	雨の音で話し声が良く聞き取れない	地面一面に水たまりができる	ワイパーを速くしても見づらい
20以上～30未満	強い雨	どしゃ降り	傘をさしてもぬれる	寝ている人の半数くらいが雨に気がつく		
30以上～50未満	激しい雨	バケツをひっくり返したように降る			傘は全く役に立たなくなる	道路が川ようになる
50以上～80未満	非常に激しい雨	滝のように降る(ゴーゴーと降り続く)	傘は全く役に立たなくなる		水しぶきであたり一面が白っぽくなり、視界が悪くなる	車の運転は危険
80以上～	猛烈な雨	息苦しくなるような圧迫感がある。恐怖を感じる				

(注1) 「強い雨」や「激しい雨」以上の雨が降ると予想される時は、大雨注意報や大雨警報を発表して注意や警戒を呼びかけます。なお、注意報や警報の基準は地域によって異なります。

(注2) 猛烈な雨を観測した場合、「記録的短時間大雨情報」が発表されることがあります。なお、情報の基準は地域によって異なります。

風の強さと吹き方（気象庁ホームページより）

風の強さ (予報用語)	平均風速 (m/s)	およその時速	速さの目安	人への影響	屋外・樹木の様子	走行中の車	建造物	およその瞬間風速 (m/s)
やや強い風	10以上15未満	～50km	一般道路の自動車	風に向かって歩けにくくなる。傘がさせない。	樹木全体が揺れ始める。電線が揺れ始める。	道路の吹流しの角度が水平になり、高速運転中では横風に流される感覚を受ける。	柱(とい)が揺れ始める。	20
強い風	15以上20未満	～70km		風に向かって歩けなくなり、転倒する人も出る。高所での作業はきわめて危険。	電線が鳴り始める。看板やタン板が外れ始める。	高速運転中では、横風に流される感覚が大きくなる。	屋根瓦・屋根葺材がはがれるものがある。雨戸やシャッターが揺れる。	
非常に強い風	20以上25未満	～90km	高速道路の自動車	何かにつかまっていなくて立ってられない。飛来物によって負傷するおそれがある。	細い木の幹が折れたり、根の張っていない木が倒れ始める。看板が落下・飛散する。道路標識が傾く。	通常の速度で運転するのが困難になる。	屋根瓦・屋根葺材が飛散するものがある。固定されていないプレハブ小屋が移動、転倒する。ビニールハウスのフィルム(被覆材)が広範囲に破れる。	30
	25以上30未満	～110km					固定の不十分な金属屋根の葺材がめくれる。養生の不十分な仮設足場が崩落する。	
猛烈な風	30以上35未満	～125km	特急電車	屋外での行動は極めて危険。	多くの樹木が倒れる。電柱や街灯で倒れるものがある。ブロック壁で倒壊するものがある。	走行中のトラックが横転する。	外装材が広範囲にわたって飛散し、下地材が露出するものがある。	50
	35以上40未満	～140km						
	40以上	140km～						

(注1) 平均風速は10分間の平均、瞬間風速は3秒間の平均です。風の吹き方は絶えず強弱の変動があり、瞬間風速は平均風速の1.5倍程度になることが多いですが、大気の状態が不安定な場合等は3倍以上になることがあります。

(注2) この表を使用される際は、以下の点にご注意下さい。

1. 風速は地形や廻りの建物などに影響されますので、その場所での風速は近くにある観測所の値と大きく異なることがあります。
2. 風速が同じであっても、対象となる建物、構造物の状態や風の吹き方によって被害が異なる場合があります。この表では、ある風速が観測された際に、通常発生する現象や被害を記述していますので、これより大きな被害が発生したり、逆に小さな被害にとどまる場合もあります。
3. 人や物への影響は日本風工学会の「瞬間風速と人や街の様子との関係」を参考に作成しています。今後、表現など実状と合わなくなった場合には内容を変更することがあります。

問い合わせ先
新潟地方気象台
電話：025 - 281 - 5872

速報の内容について、新潟地方気象台に無断で転載等を行うことはできません。