

平成29年台風第18号に関する長野県気象速報

目 次

1. 概要
 - (1) 資料作成の目的
 - (2) 気象概況
2. 気象の状況
 - (1) 台風経路図・位置表
 - (2) 地上天気図及び気象衛星赤外画像
 - (3) 気象レーダー実況図
 - (4) 雨の状況
 - (5) 風の状況
 - (6) 極値更新状況
3. 長野地方気象台の執った措置
 - (1) 特別警報・警報・注意報発表状況
 - (2) 気象情報発表状況
 - (3) 竜巻注意情報発表状況
 - (4) 関係機関への説明会等
4. 主な被害等の状況

平成29年9月20日
長野地方気象台
(平成29年9月21日修正)

1 概要

(1) 資料作成の目的

9月17日から9月18日にかけて、近畿地方から北陸地方に進んだ台風第18号の影響によりやや強い風の吹いた所があり、強風による果樹の落下など農業被害が発生したほか、交通機関やライフラインにも影響があった。

このときの気象状況をとりとめる目的で本資料を作成した。本資料は、9月20日15時現在のものである。

(2) 気象概況

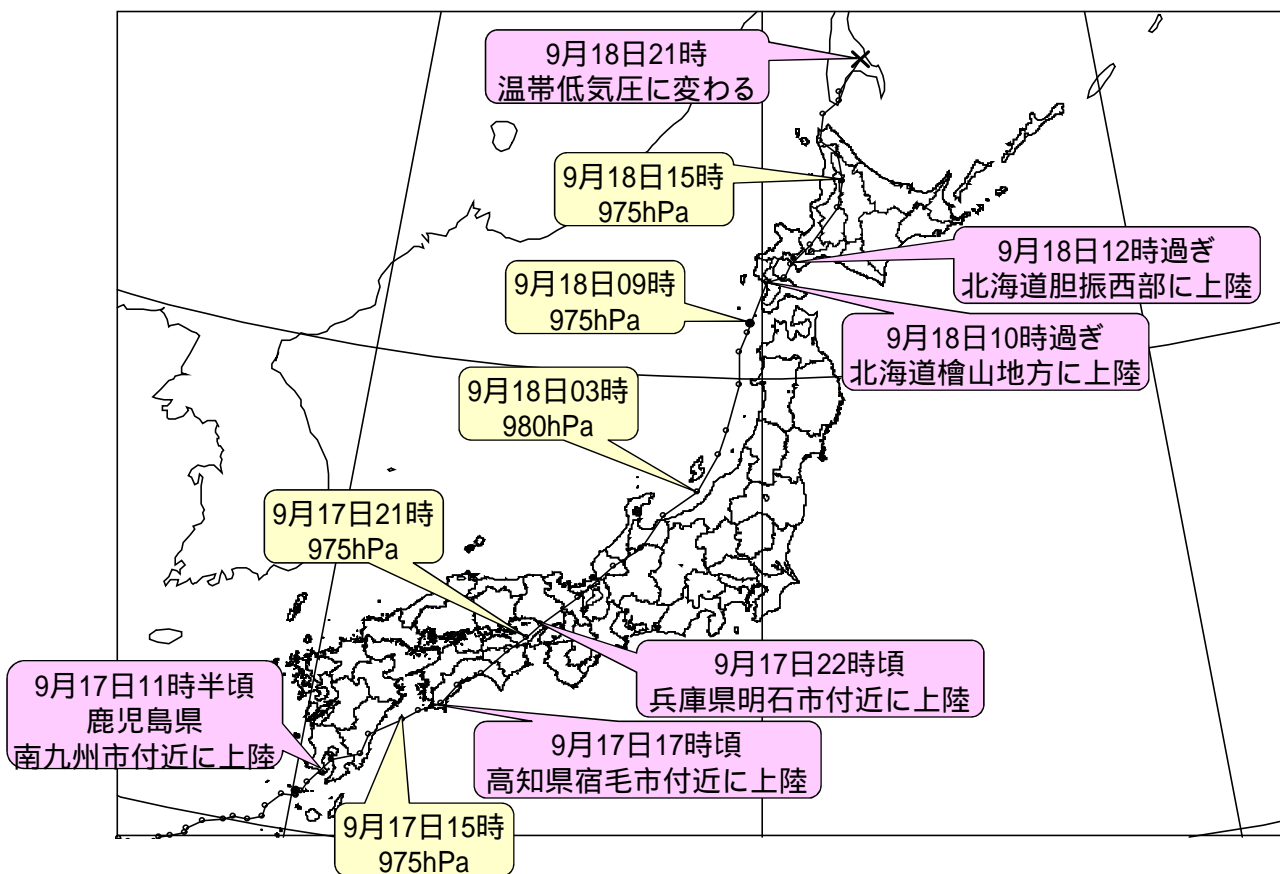
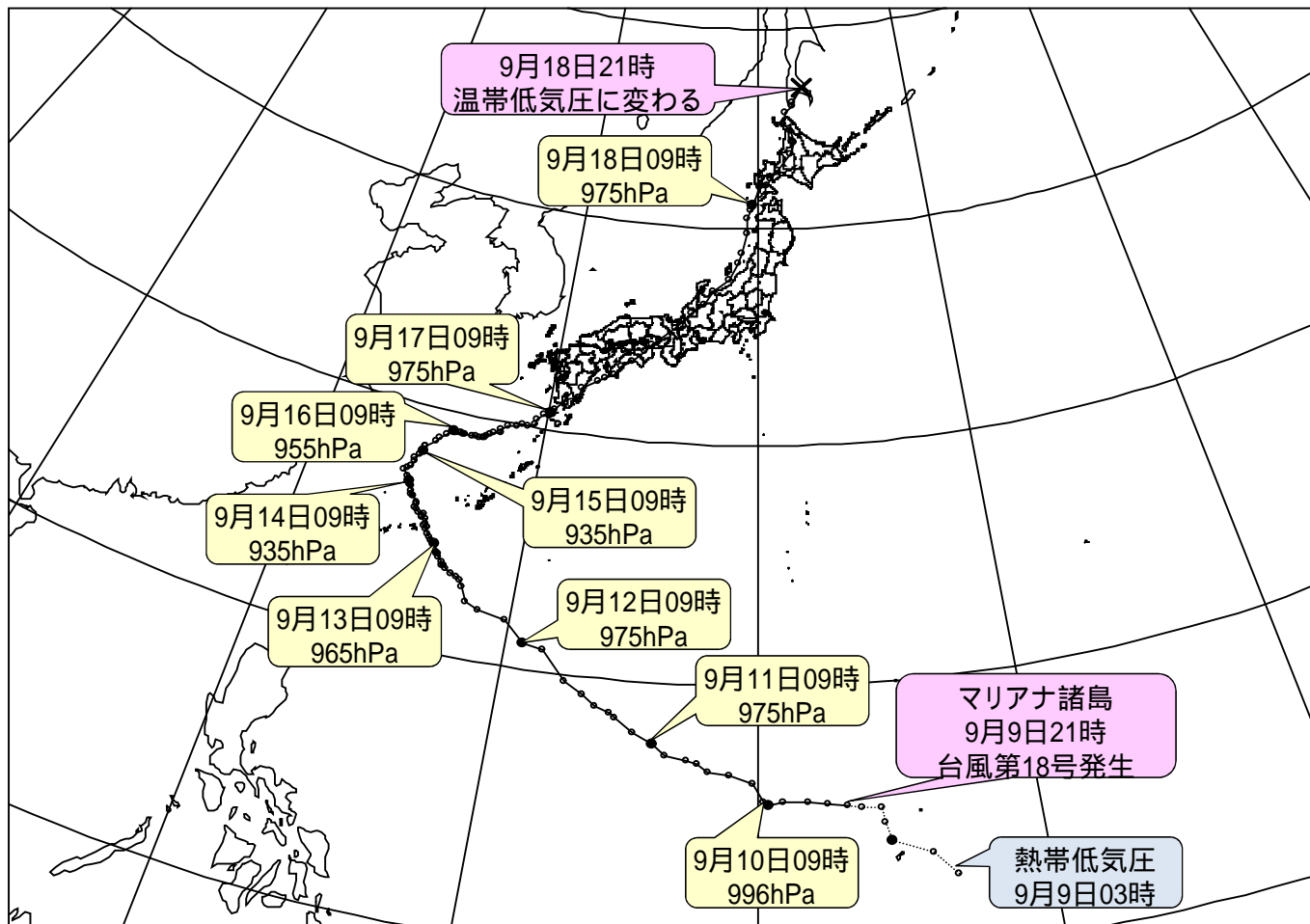
台風第18号は、9月9日21時にマリアナ諸島で発生し、11日から12日にかけて強い勢力となりフィリピンの東から沖縄の南を北西に進んだ。13日は、非常に強い勢力となり宮古島の東の海上を北北西に進み、14日から15日にかけて東シナ海を北上した。16日は、大型で強い勢力となり、進路を東よりに変えて東シナ海を東北東に進み、17日11時半頃、鹿児島県南九州市に上陸した。その後、暴風域を伴ったまま次第に速度を上げて九州南部及び四国地方を通過し、17日22時頃に兵庫県明石市付近に上陸した後、近畿地方及び北陸地方を北東に進み、18日3時には佐渡市の南に達した。18日明け方から朝にかけて、日本海を北北東に進み、10時過ぎに北海道檜山地方に上陸した。その後、北海道を北北東に進み、18日21時にサハリンで温帯低気圧に変わった。

このため、県内では17日夜から風が強まり、18日未明には風速10メートルを超えるやや強い風が吹いた所があった。日最大風速は、南牧村野辺山で南13.0メートル（18日01時22分）、飯田市高羽町で南西12.9メートル（18日00時35分）、飯島で南南西12.4メートル（18日01時12分）、松本空港（松本今井）で南12.1メートル（18日08時43分）を観測した。また、日最大瞬間風速は、諏訪で南西30.6メートル（18日01時51分）、飯田市高羽町で南南西27.3メートル（18日00時27分）、飯島で南南西26.8メートル（18日00時36分）、南牧村野辺山で南南東26.3メートル（18日01時22分）を観測した。

総降水量（9月17日09時から18日09時まで）は、阿智村浪合で47.5ミリ、王滝村御嶽山で46.5ミリ、松本市上高地で44.0ミリ、大町で43.5ミリを観測した。

2 気象の状況

(1) 台風経路図・位置表



台風第18号 経路図 (日時、中心気圧 (hPa)) 速報解析

台風位置表 (台風第18号)

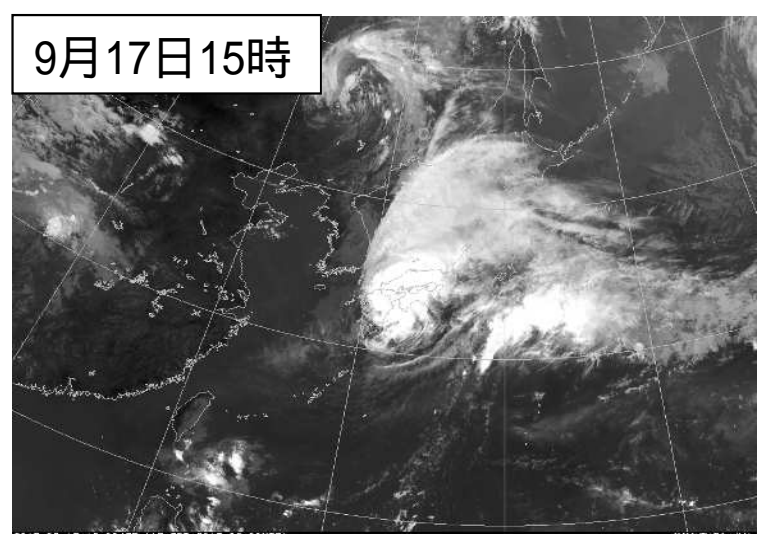
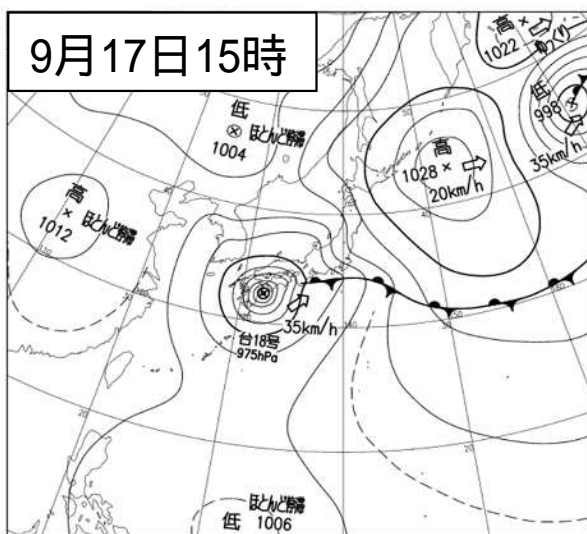
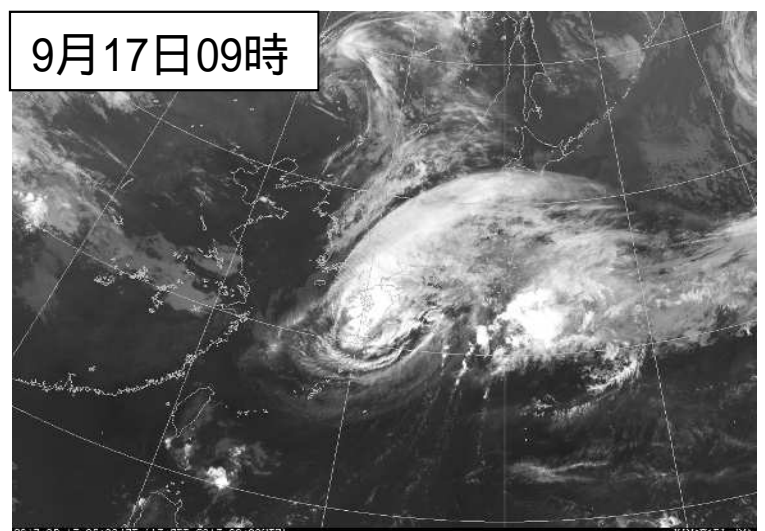
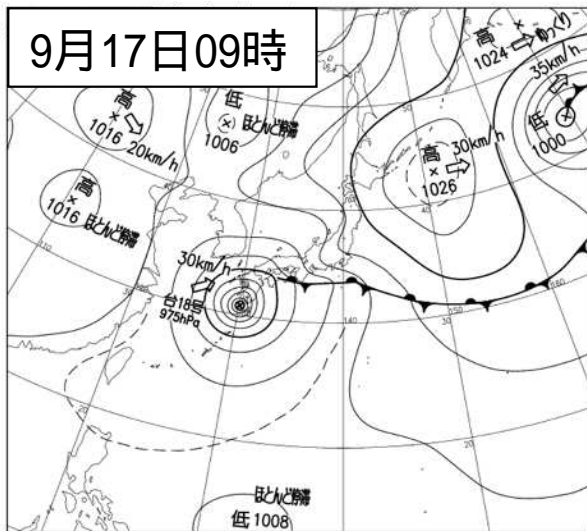
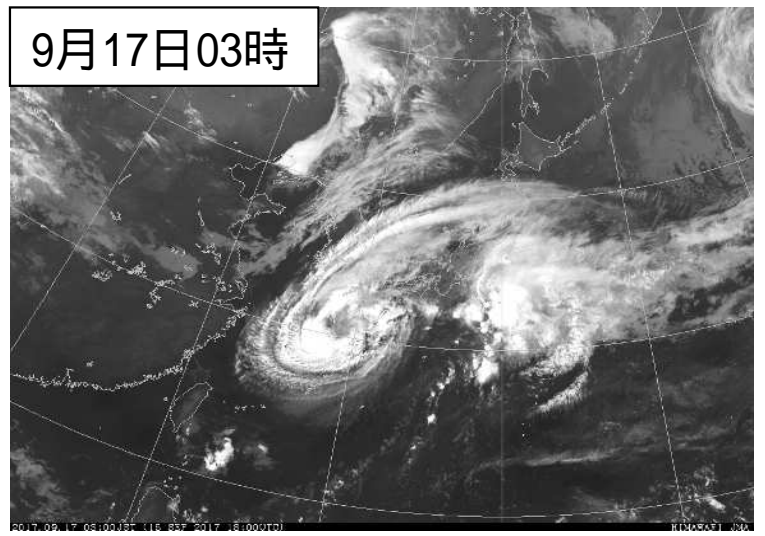
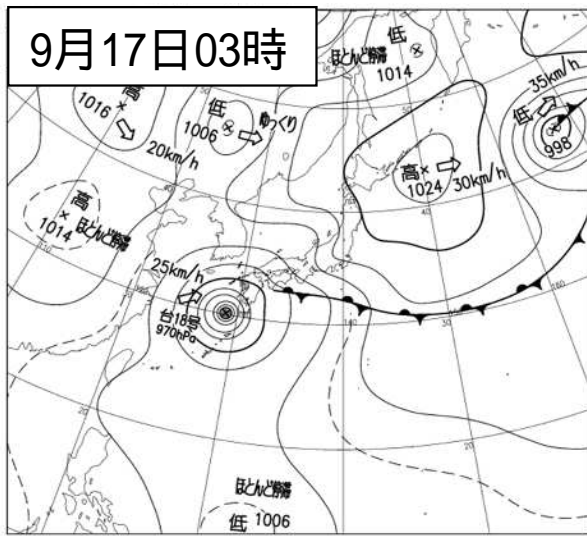
月日時			中心位置		中心気圧 (hPa)	最大風速 (m/s)	進行方向・速度 (km/h)	暴風半径 (km)			強風半径 (km)			大きさ	強さ
月	日	時	北緯	東経											
9	9	3	12.6	146.8	1006	15	西北西	30							熱帯低気圧
9	9	6	13.5	146.1	1006	15	北西	30							熱帯低気圧
9	9	9	14.0	144.7	1006	15	北西	30							熱帯低気圧
9	9	12	14.7	144.5	1006	15	北西	30							熱帯低気圧
9	9	15	15.3	144.4	1006	15	北西	25							熱帯低気圧
9	9	18	15.3	143.7	1006	15	北西	25							熱帯低気圧
9	9	21	15.4	143.2	1004	18	北西	20				全域	110		
9	10	0	15.5	142.5	1004	18	西北西	25				全域	110		
9	10	3	15.6	141.8	1002	18	西北西	25				全域	110		
9	10	6	15.6	140.9	1002	18	西北西	25				全域	110		
9	10	9	15.5	140.4	996	20	西	25				全域	170		
9	10	12	15.6	140.2	996	20	西	20				全域	170		
9	10	15	16.3	139.8	996	20	西北西	20				全域	280		
9	10	18	16.6	139.0	996	20	西北西	20				全域	280		
9	10	21	16.7	138.2	992	23	西北西	25				全域	330		
9	11	0	17.0	137.8	992	23	西北西	25				全域	330		
9	11	3	17.1	137.4	990	25	西北西	25				全域	330		
9	11	6	17.3	136.6	990	25	西北西	25				全域	330		
9	11	9	17.7	136.1	975	35	西北西	25	全域	80	80	全域	330		強い
9	11	12	18.1	135.3	975	35	西北西	25	全域	80	80	全域	390		強い
9	11	15	18.6	134.6	975	35	西北西	30	全域	80	80	全域	390		強い
9	11	18	18.8	134.4	975	35	北西	20	全域	80	80	全域	390		強い
9	11	21	19.0	133.8	975	35	西北西	15	全域	80	80	全域	390		強い
9	12	0	19.4	133.3	975	35	西北西	20	全域	80	80	全域	390		強い
9	12	3	19.8	132.5	975	35	西北西	30	全域	80	80	全域	390		強い
9	12	6	20.9	131.5	975	35	北西	30	全域	80	80	全域	390		強い
9	12	9	21.1	130.7	975	35	北西	35	全域	80	80	全域	390		強い
9	12	12	21.9	129.8	970	35	西北西	35	全域	90	90	全域	390		強い
9	12	15	22.1	128.7	965	40	西北西	35	全域	110	110	全域	390		強い
9	12	18	22.3	128.1	965	40	西	30	全域	110	110	全域	390		強い
9	12	21	22.9	127.8	965	40	西北西	30	全域	110	110	全域	390		強い
9	12	22	23.1	127.7	965	40	西北西	30	全域	110	110	全域	390		強い
9	12	23	23.2	127.5	965	40	西北西	30	全域	110	110	全域	390		強い
9	13	0	23.3	127.3	965	40	西北西	25	全域	110	110	全域	390		強い
9	13	1	23.5	127.0	965	40	西北西	25	全域	110	110	全域	390		強い
9	13	2	23.6	126.9	965	40	西北西	25	全域	110	110	全域	390		強い
9	13	3	23.6	126.8	965	40	西北西	20	全域	110	110	全域	390		強い
9	13	4	23.7	126.8	965	40	西北西	20	全域	110	110	全域	390		強い
9	13	5	23.9	126.6	965	40	西北西	20	全域	110	110	全域	390		強い
9	13	6	24.0	126.6	965	40	西北西	15	全域	110	110	全域	390		強い
9	13	7	24.0	126.5	965	40	西北西	15	全域	110	110	全域	390		強い
9	13	8	24.1	126.5	965	40	西北西	15	全域	110	110	全域	390		強い
9	13	9	24.4	126.3	965	40	北西	15	全域	110	110	全域	390		強い
9	13	10	24.4	126.2	965	40	北西	15	全域	110	110	全域	390		強い
9	13	11	24.5	126.1	965	40	北西	15	全域	110	110	全域	390		強い
9	13	12	24.6	126.0	965	40	北西	15	全域	110	110	全域	390		強い
9	13	13	24.7	125.9	965	40	北西	15	全域	110	110	全域	390		強い
9	13	14	24.9	125.8	965	40	北西	15	全域	110	110	全域	390		強い
9	13	15	25.0	125.8	965	40	北北西	15	全域	110	110	全域	390		強い
9	13	16	25.0	125.7	965	40	北北西	15	全域	110	110	全域	390		強い
9	13	17	25.1	125.7	965	40	北北西	15	全域	110	110	全域	390		強い
9	13	18	25.3	125.7	950	45	北北西	15	全域	150	150	全域	390		非常に強い
9	13	19	25.3	125.5	950	45	北北西	15	全域	150	150	全域	390		非常に強い
9	13	20	25.4	125.5	950	45	北北西	15	全域	150	150	全域	390		非常に強い
9	13	21	25.5	125.5	950	45	北北西	10	全域	150	150	全域	390		非常に強い
9	13	22	25.5	125.3	950	45	北西	10	全域	150	150	全域	390		非常に強い
9	13	23	25.6	125.2	950	45	北西	15	全域	150	150	全域	390		非常に強い
9	14	0	25.7	125.1	950	45	北西	15	全域	200	200	全域	390		非常に強い
9	14	1	25.8	125.1	950	45	北西	10	全域	200	200	全域	390		非常に強い
9	14	2	25.9	125.1	950	45	北西	10	全域	200	200	全域	390		非常に強い
9	14	3	26.1	124.9	940	45	北西	15	全域	200	200	全域	390		非常に強い
9	14	4	26.1	124.9	940	45	北北西	15	全域	200	200	全域	390		非常に強い
9	14	5	26.2	124.8	940	45	北北西	15	全域	200	200	全域	390		非常に強い
9	14	6	26.3	124.7	940	45	北北西	15	全域	200	200	全域	390		非常に強い
9	14	7	26.5	124.7	940	45	北北西	15	全域	200	200	全域	390		非常に強い
9	14	8	26.6	124.6	940	45	北北西	15	全域	200	200	全域	390		非常に強い
9	14	9	26.7	124.5	935	50	北北西	15	全域	200	200	全域	390		非常に強い
9	14	12	26.9	124.4	935	50	北北西	15	全域	200	200	全域	390		非常に強い
9	14	15	27.1	124.2	935	50	北北西	10	全域	200	200	全域	390		非常に強い
9	14	18	27.2	124.3	935	50	北北西	10	全域	200	200	全域	390		非常に強い
9	14	21	27.3	124.4	935	50	北	ゆっくり	全域	200	200	全域	390		非常に強い

(次頁へ続く)

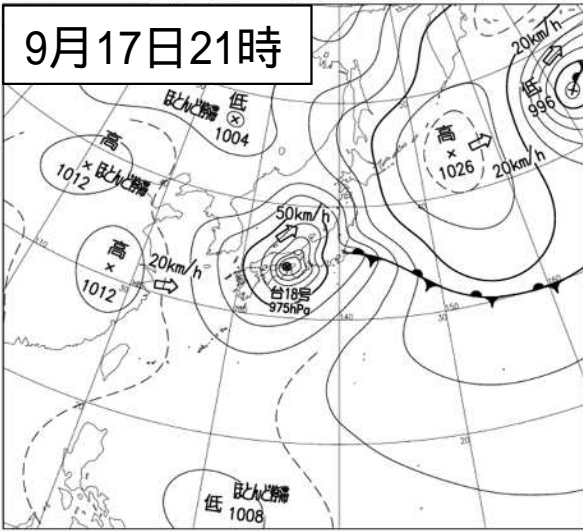
台風位置表 (続き)

月日時			中心位置		中心気圧 (hPa)	最大風速 (m/s)	進行方向・速度 (km/h)		暴風半径 (km)				強風半径 (km)			大きさ	強さ
月	日	時	北緯	東経													
9	15	0	27.6	124.5	935	50	北	ゆっくり	全域	200	200	全域	390			非常に強い	
9	15	3	27.7	124.5	935	50	北	ゆっくり	全域	200	200	全域	390			非常に強い	
9	15	6	27.9	124.7	935	50	北北東	ゆっくり	全域	200	200	全域	390			非常に強い	
9	15	9	28.1	124.8	935	50	北北東	10	全域	200	200	全域	390			非常に強い	
9	15	12	28.3	124.8	935	50	北北東	ゆっくり	全域	200	200	全域	390			非常に強い	
9	15	15	28.3	124.8	950	45	北北東	ゆっくり	全域	200	200	南側	500	北側	390	非常に強い	
9	15	18	28.6	125.2	950	45	北北東	ゆっくり	全域	200	200	南側	500	北側	390	非常に強い	
9	15	21	28.8	125.3	950	45	北北東	ゆっくり	全域	200	200	全域	500			非常に強い	
9	16	0	29.0	125.6	950	45	北東	10	全域	200	200	全域	500			大型 非常に強い	
9	16	3	29.2	125.8	950	45	北東	10	全域	200	200	全域	500			大型 非常に強い	
9	16	6	29.2	125.9	950	45	北東	10	全域	200	200	全域	500			大型 非常に強い	
9	16	9	29.2	125.9	955	40	北東	ゆっくり	全域	200	200	全域	500			大型 強い	
9	16	10	29.2	126.0	955	40	北東	ゆっくり	全域	200	200	全域	500			大型 強い	
9	16	11	29.2	126.1	955	40	北東	ゆっくり	全域	200	200	全域	500			大型 強い	
9	16	12	29.2	126.2	955	40	北東	ゆっくり	全域	200	200	全域	500			大型 強い	
9	16	13	29.2	126.3	955	40	北東	ゆっくり	全域	200	200	全域	500			大型 強い	
9	16	14	29.2	126.4	955	40	北東	ゆっくり	全域	200	200	全域	500			大型 強い	
9	16	15	29.2	126.7	965	35	北東	ゆっくり	北東側	200	南西側	130	北東側	560	南西側	440	大型 強い
9	16	16	29.2	126.9	965	35	東北東	ゆっくり	北東側	200	南西側	130	北東側	560	南西側	440	大型 強い
9	16	17	29.2	127.1	965	35	東北東	10	北東側	200	南西側	130	北東側	560	南西側	440	大型 強い
9	16	18	29.2	127.2	965	35	東北東	10	北東側	200	南西側	130	北東側	560	南西側	440	大型 強い
9	16	19	29.2	127.3	965	35	東北東	10	北東側	200	南西側	130	北東側	560	南西側	440	大型 強い
9	16	20	29.3	127.4	965	35	東北東	10	北東側	200	南西側	130	北東側	560	南西側	440	大型 強い
9	16	21	29.4	127.5	965	35	東北東	15	北東側	200	南西側	130	北東側	560	南西側	440	大型 強い
9	16	22	29.5	127.7	965	35	東北東	15	北東側	200	南西側	130	北東側	560	南西側	440	大型 強い
9	16	23	29.6	128.0	965	35	東北東	15	北東側	200	南西側	130	北東側	560	南西側	440	大型 強い
9	17	0	29.7	128.0	965	35	東北東	15	全域	190	190	北東側	560	南西側	440	大型 強い	
9	17	1	29.9	128.3	965	35	東北東	20	全域	190	190	北東側	560	南西側	440	大型 強い	
9	17	2	30.0	128.7	965	35	東北東	25	全域	190	190	北東側	560	南西側	440	大型 強い	
9	17	3	30.1	128.9	970	35	東北東	25	全域	190	190	北東側	560	南西側	440	大型 強い	
9	17	4	30.1	129.2	970	35	東北東	25	全域	190	190	北東側	560	南西側	440	大型 強い	
9	17	5	30.2	129.5	970	35	東北東	25	全域	190	190	北東側	560	南西側	440	大型 強い	
9	17	6	30.4	129.5	970	35	東北東	30	全域	190	190	北東側	560	南西側	440	大型 強い	
9	17	7	30.7	129.8	970	35	東北東	30	全域	190	190	北東側	560	南西側	440	大型 強い	
9	17	8	30.7	130.1	970	35	東北東	30	全域	190	190	北東側	560	南西側	440	大型 強い	
9	17	9	30.8	130.1	975	30	東北東	30	全域	190	190	北東側	560	南西側	440	大型	
9	17	10	30.8	130.2	975	30	東北東	30	全域	190	190	北東側	560	南西側	440	大型	
9	17	11	31.0	130.3	975	30	東北東	30	全域	190	190	北東側	560	南西側	440	大型	
9	17	12	31.5	130.7	975	30	北東	30	全域	190	190	北東側	560	南西側	440	大型	
9	17	13	31.7	131.3	975	30	北東	30	全域	190	190	北東側	560	南西側	440	大型	
9	17	14	32.1	131.4	975	30	北東	30	全域	190	190	北東側	560	南西側	440	大型	
9	17	15	32.5	132.1	975	30	北東	35	南東側	190	北西側	130	全域	500		大型	
9	17	16	32.7	132.4	975	30	北東	35	南東側	190	北西側	130	全域	500		大型	
9	17	17	32.9	132.9	975	30	北東	35	南東側	190	北西側	130	全域	500		大型	
9	17	18	33.3	133.2	975	30	北東	35	南東側	190	北西側	130	全域	500		大型	
9	17	19	33.6	133.7	975	30	北東	40	南東側	190	北西側	130	全域	500		大型	
9	17	20	34.1	134.2	975	30	北東	45	南東側	190	北西側	130	全域	500		大型	
9	17	21	34.4	134.6	975	30	北東	50	南東側	190	北西側	130	全域	500		大型	
9	17	22	34.7	134.9	980	30	北東	55	南東側	190	北西側	130	全域	500		大型	
9	17	23	35.3	135.7	980	30	北東	60	南東側	190	北西側	130	全域	500		大型	
9	18	0	36.0	136.5	980	30	北東	65	南東側	190	北西側	130	南東側	600	北西側	500	大型
9	18	1	36.4	137.1	980	30	北東	70	南東側	190	北西側	130	南東側	600	北西側	500	大型
9	18	2	37.1	137.6	980	30	北東	70	南東側	190	北西側	130	東側	600	西側	500	大型
9	18	3	37.6	138.4	980	25	北東	70					東側	600	西側	500	大型
9	18	4	38.4	138.9	980	25	北東	80					東側	600	西側	500	大型
9	18	5	38.9	139.1	980	25	北北東	80					東側	600	西側	500	大型
9	18	6	39.9	139.4	975	30	北北東	85	北東側	170	南西側	110	南東側	650	北西側	500	大型
9	18	7	40.6	139.4	975	30	北北東	80	北東側	170	南西側	110	南東側	740	北西側	500	大型
9	18	8	41.0	139.6	975	30	北北東	80	北東側	170	南西側	110	南東側	740	北西側	500	大型
9	18	9	41.2	139.7	975	30	北北東	70	東側	280	西側	170	南東側	740	北西側	500	大型
9	18	10	42.1	140.1	975	30	北	70	東側	280	西側	170	南東側	740	北西側	500	大型
9	18	11	42.2	140.6	975	30	北北東	65	東側	280	西側	170	南東側	740	北西側	500	大型
9	18	12	42.5	140.8	975	30	北北東	50	東側	330	西側	170	南東側	880	北西側	390	大型
9	18	13	42.9	141.3	975	30	北北東	50	東側	330	西側	170	南東側	880	北西側	390	大型
9	18	14	43.7	142.1	975	30	北北東	60	東側	330	西側	170	南東側	880	北西側	390	大型
9	18	15	44.3	142.3	975	30	北北東	65	東側	390	西側	170	南東側	880	北西側	390	大型
9	18	16	44.9	142.2	975	30	北北東	60	東側	390	西側	170	南東側	880	北西側	390	大型
9	18	17	45.2	141.7	975	30	北	55	東側	390	西側	170	南東側	880	北西側	390	大型
9	18	18	45.8	141.8	975	30	北	65	東側	390	西側	170	南東側	880	北西側	390	大型
9	18	19	46.1	142.3	975	30	北	60	東側	390	西側	170	南東側	880	北西側	390	大型
9	18	20	46.3	142.3	975	30	北	50	東側	390	西側	170	南東側	880	北西側	390	大型
9	18	21	47.0	143.0	976	30	北	45								温帯低気圧	

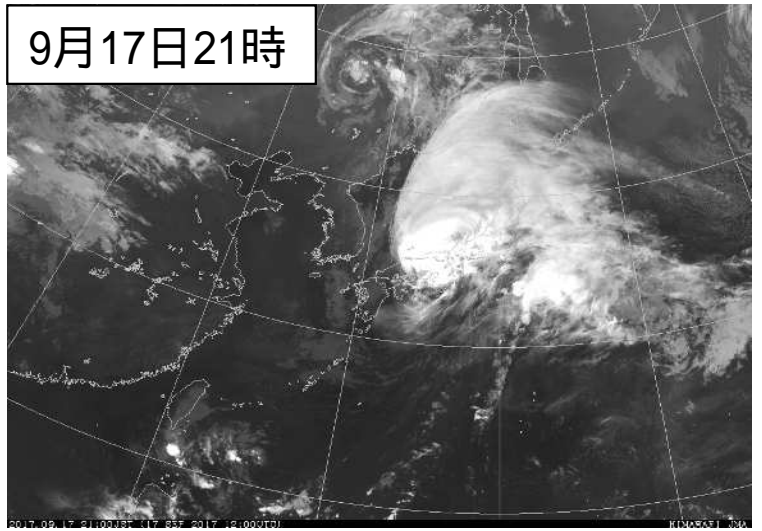
(2) 地上天気図及び気象衛星赤外画像 (9月17日03時から18日09時まで)



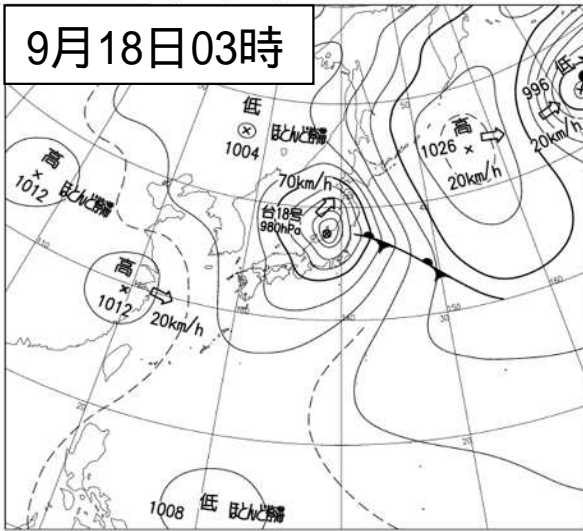
9月17日21時



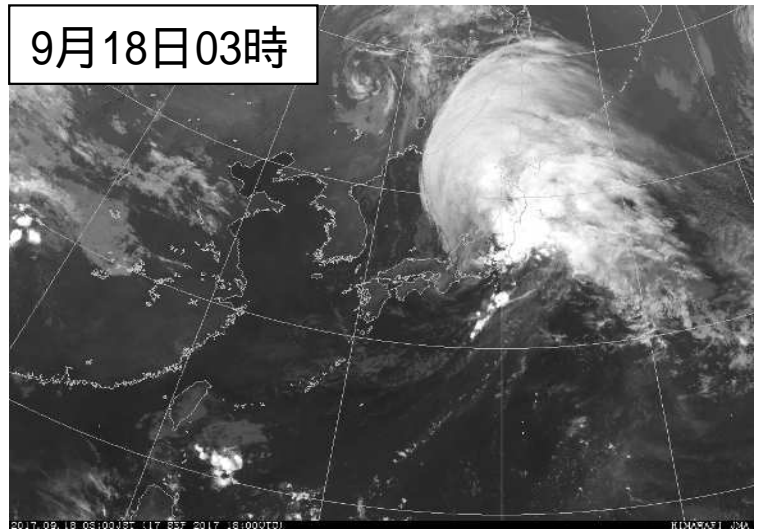
9月17日21時



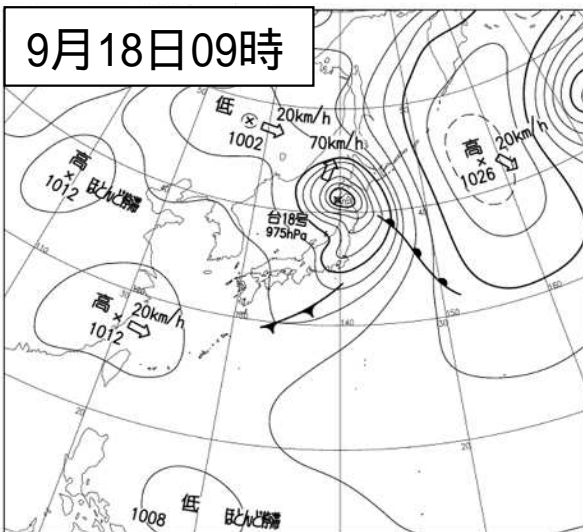
9月18日03時



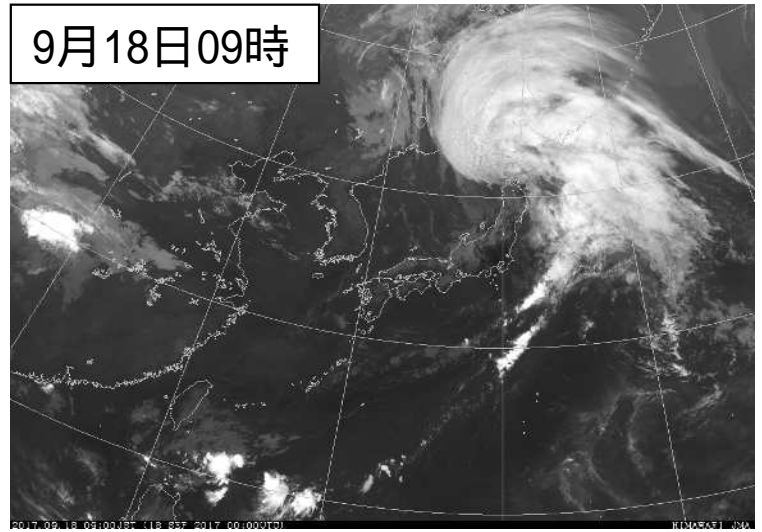
9月18日03時



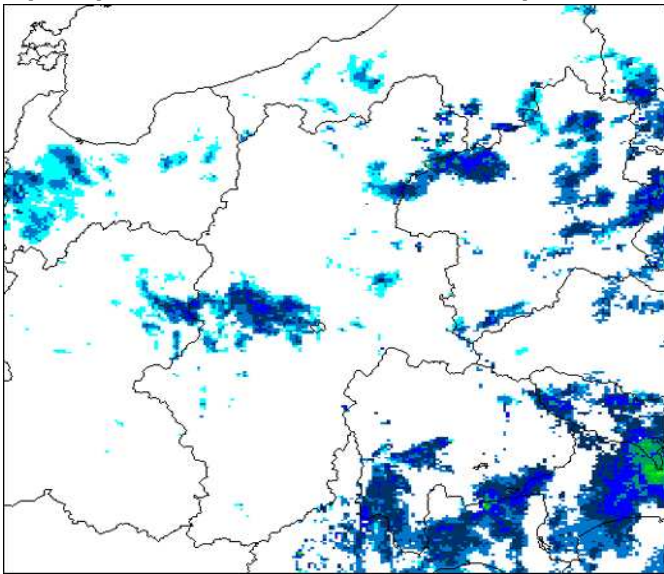
9月18日09時



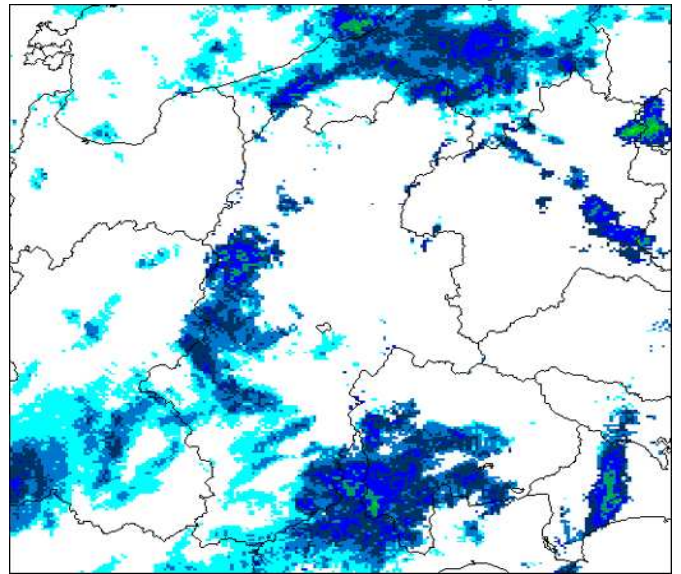
9月18日09時



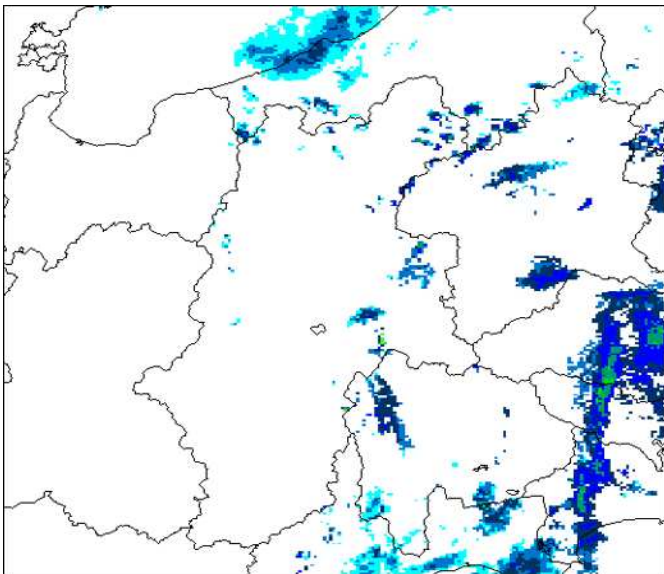
(3) 気象レーダー実況図 (9月17日09時から18日09時まで3時間毎)



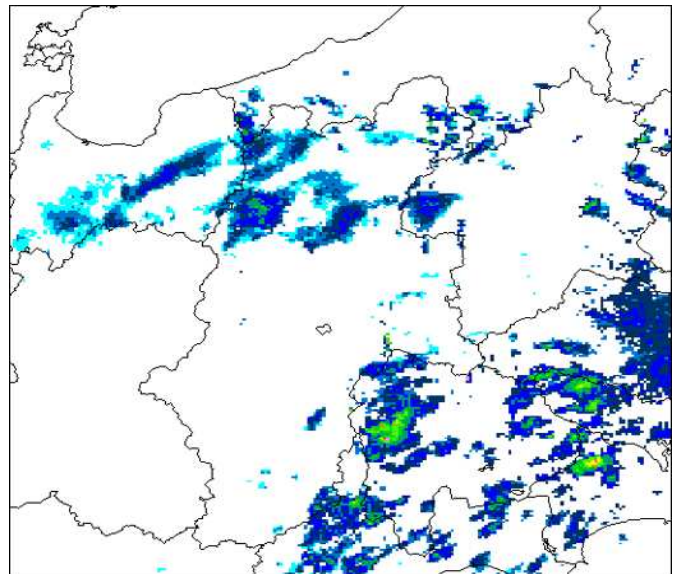
9月17日09時



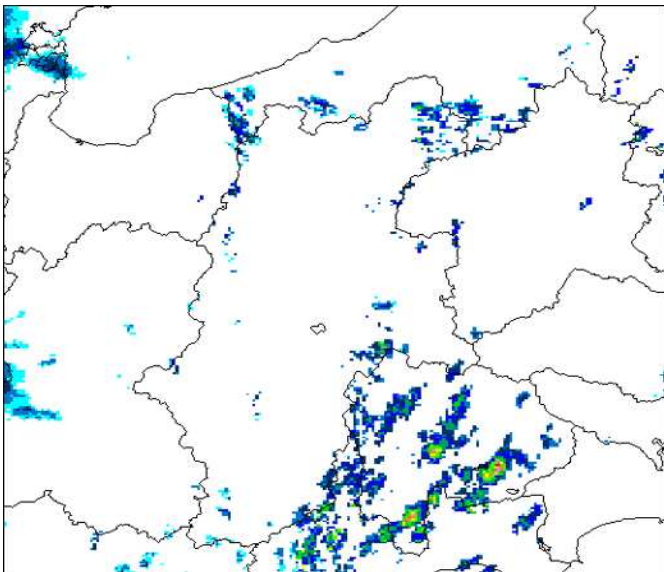
9月17日12時



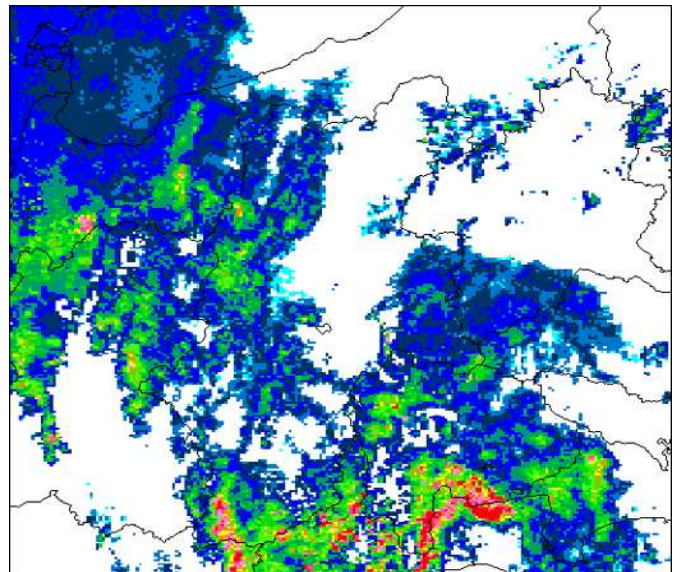
9月17日15時



9月17日18時

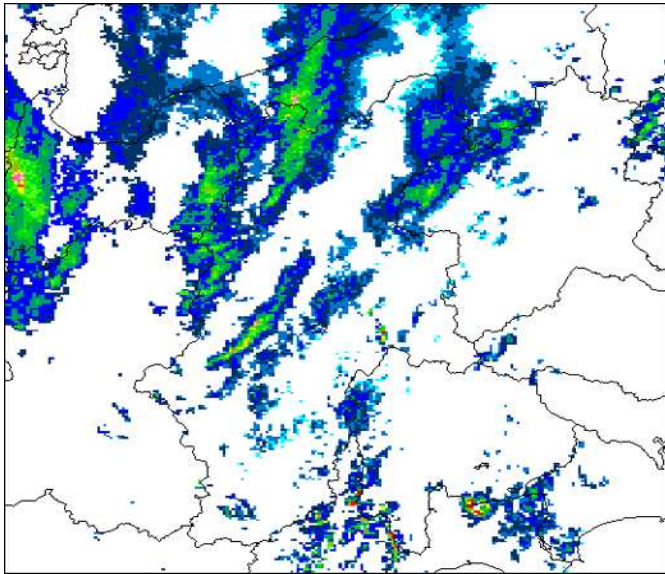


9月17日21時

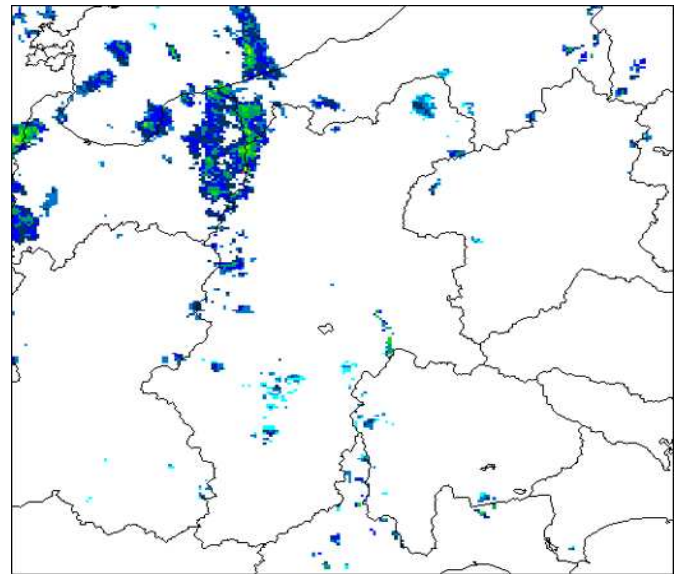


9月18日00時

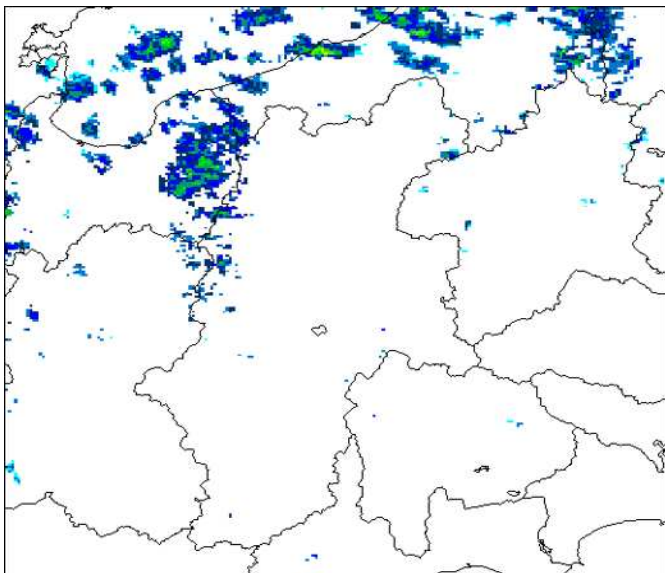




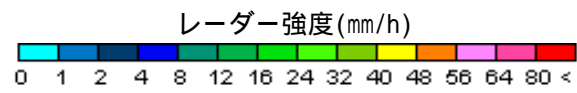
9月18日03時



9月18日06時



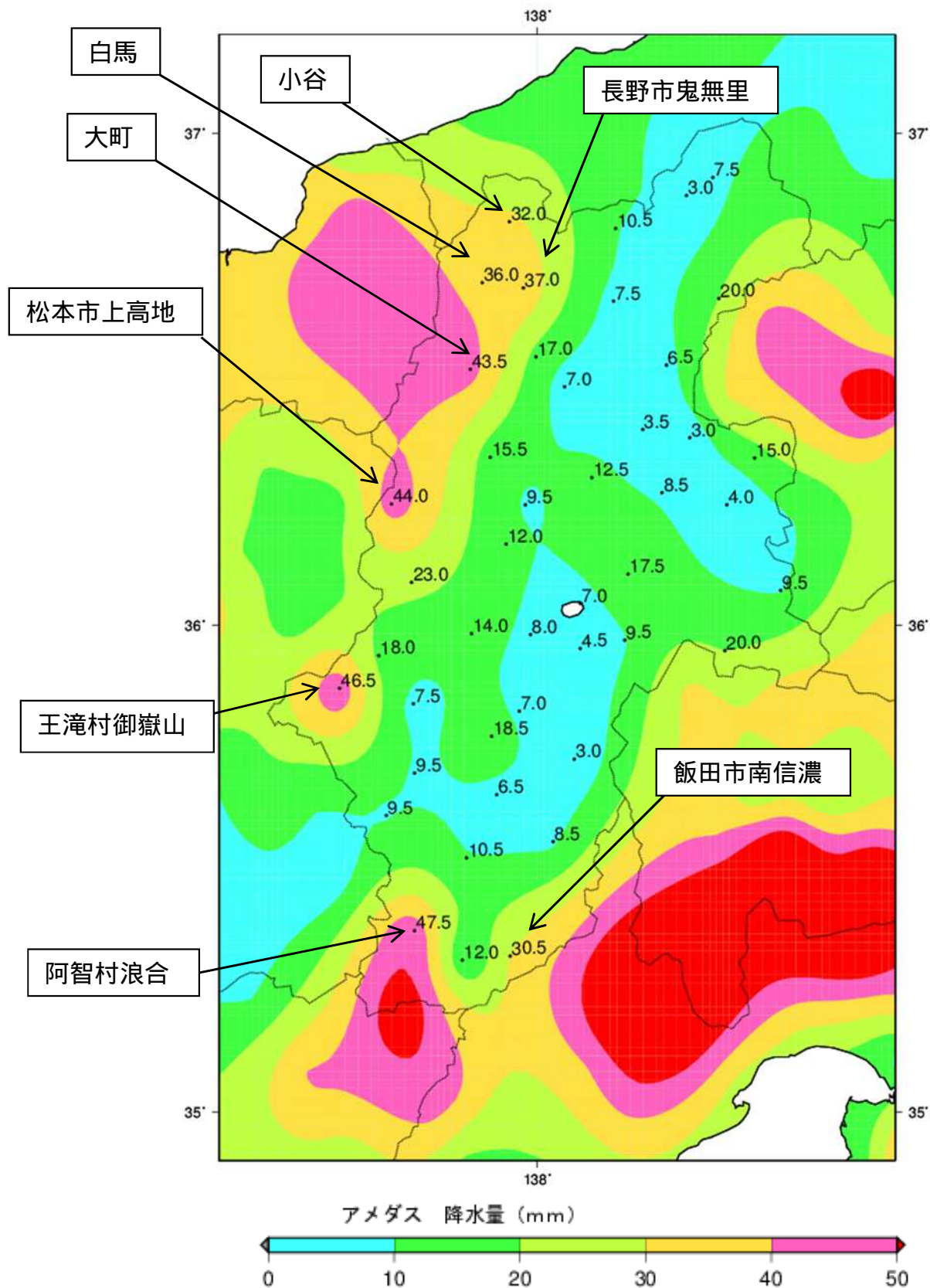
9月18日09時



(4) 雨の状況

台風第18号の接近に伴い、9月17日09時から9月18日09時までの総降水量は、阿智村浪合で47.5ミリ、王滝村御嶽山で46.5ミリ、松本市上高地で44.0ミリ、大町で43.5ミリを観測した。

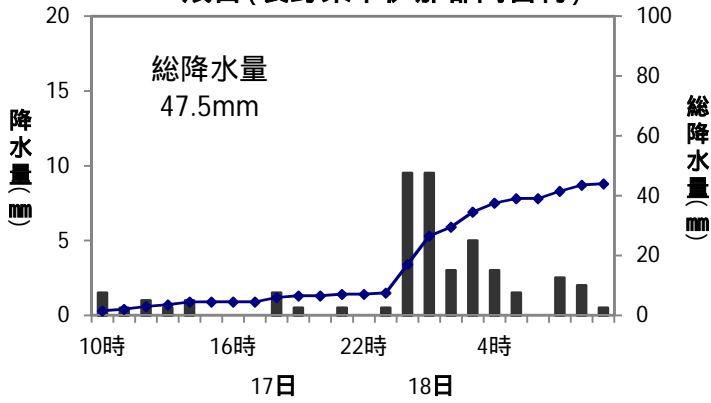
アメダス総降水量分布図（平成29年9月17日09時～9月18日09時）



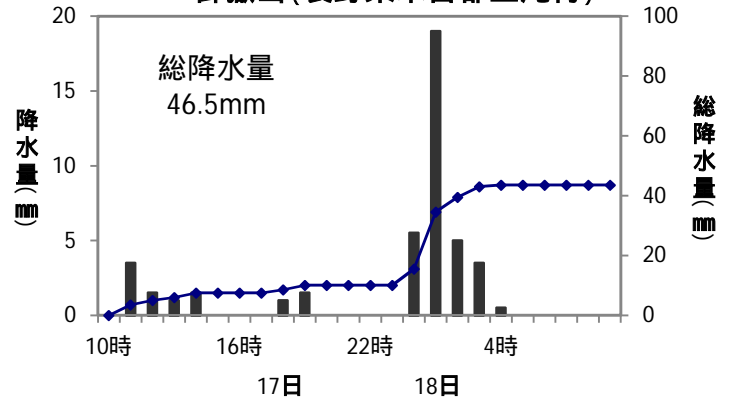
降水量の推移 (平成29年9月17日09時 ~ 9月18日09時)

期間合計30mm以上の8地点

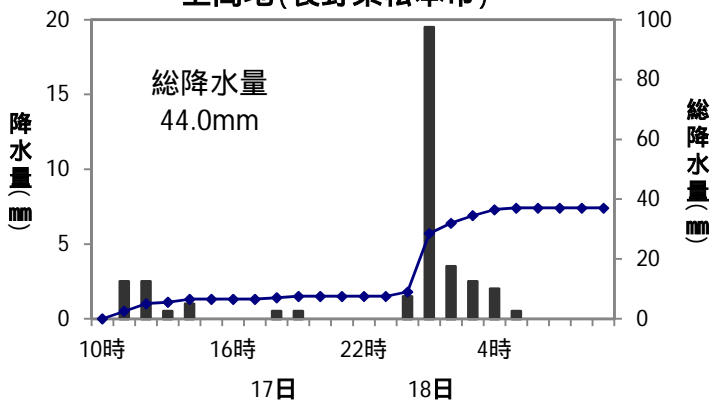
浪合 (長野県下伊那郡阿智村)



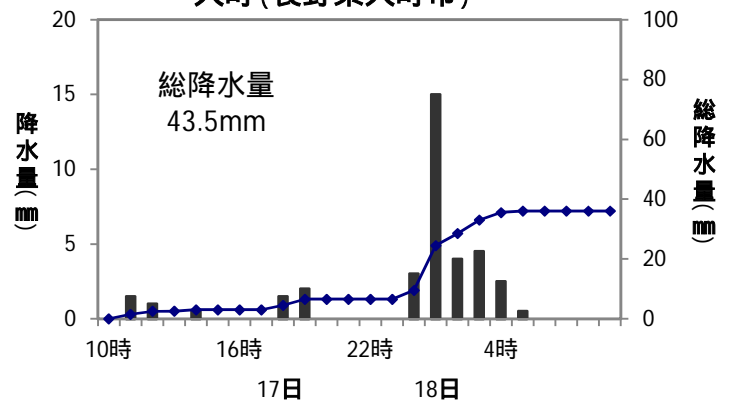
御嶽山 (長野県木曾郡王滝村)



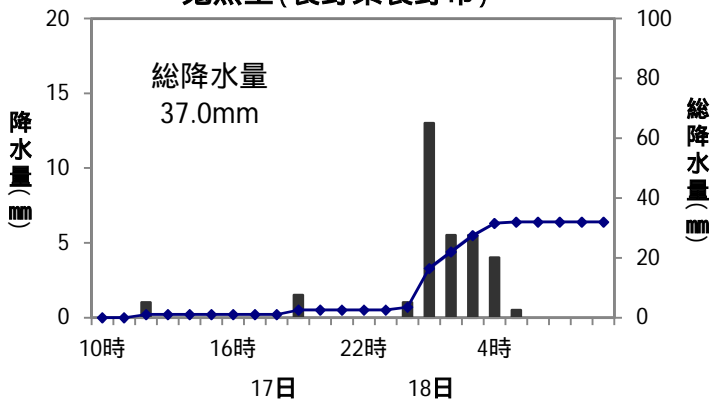
上高地 (長野県松本市)



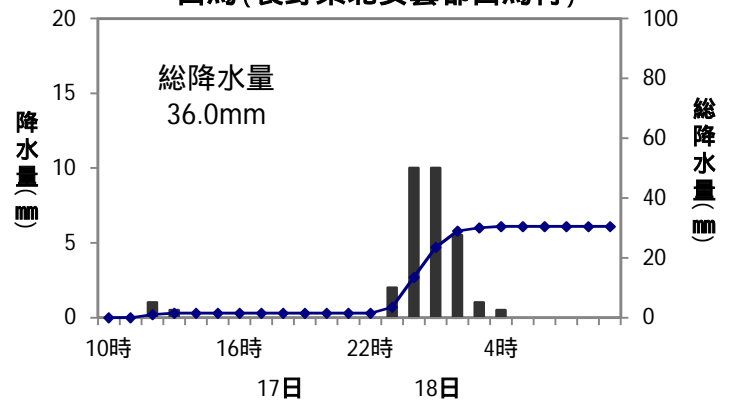
大町 (長野県大町市)



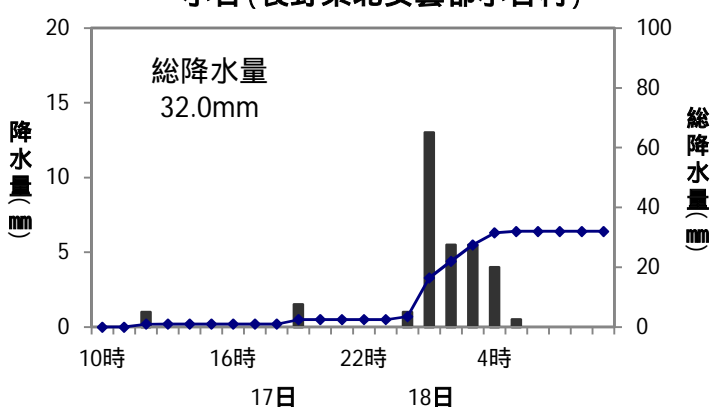
鬼無里 (長野県長野市)



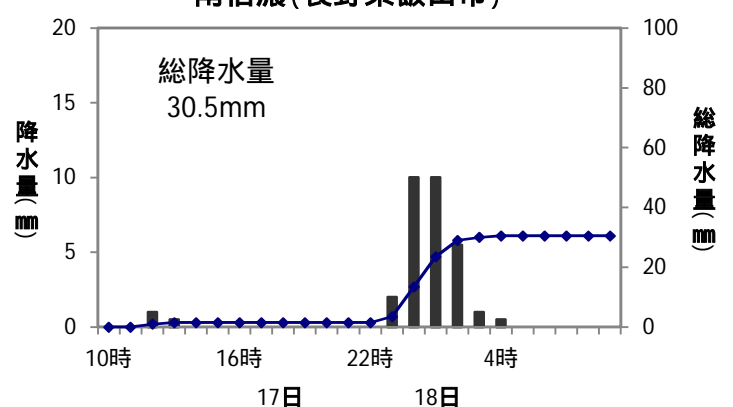
白馬 (長野県北安曇郡白馬村)



小谷 (長野県北安曇郡小谷村)



南信濃 (長野県飯田市)



降水量表（平成29年9月17日00時～9月18日24時）

観測所名	17日					18日					期間合計 9月17日～ 9月18日
	日合計 (mm)	日最大 1時間降水量		日最大 10分間降水量		日合計 (mm)	日最大 1時間降水量		日最大 10分間降水量		
		(mm)	時分	(mm)	時分		(mm)	時分	(mm)	時分	(mm)
長野(気)	4.5	4.5	1140	3.0	1057	3.0	2.0	0256	1.5	0206	7.5
松本(特)	5.0	2.0	1030	1.5	0940	6.0	3.0	0152	1.5	0144	11.0
諏訪(特)	1.0	0.5	1417	0.5	1327	6.5	5.0	0144	3.5	0056	7.5
軽井沢(特)	13.0	2.0	1926	0.5	2357	5.0	2.5	0141	1.5	0130	18.0
飯田(特)	7.5	4.0	2353	1.5	2346	6.0	6.0	0030	3.5	0024	13.5
野沢温泉	3.0	3.0	1209	1.0	1150	4.5	2.0	0500	1.5	0420	7.5
信濃町	1.0	1.0	1205	0.5	1144	9.5	5.0	0253	2.0	0322	10.5
飯山	1.0	1.0	1217	0.5	1140	2.0	1.5	0221	1.0	0131	3.0
小谷	3.5	1.5	1912	1.0	2400	28.5	13.5	0111	4.0	0301	32.0
白馬	9.5	3.5	1851	2.0	1821	26.5	15.0	0104	4.0	0056	36.0
鬼無里	9.0	4.0	1129	1.0	2400	28.0	20.5	0109	6.5	0043	37.0
笠岳	3.5	1.5	2003	0.5	2253	16.5	9.0	0221	4.0	0131	20.0
大町	16.5	5.5	2400	2.5	2352	28.0	19.0	0101	4.5	0050	44.5
信州新町	3.5	1.0	1333	1.0	1243	13.5	10.5	0123	3.5	0036	17.0
菅平	0.5	0.5	2053	0.5	2003	6.0	3.5	0213	2.5	0123	6.5
聖高原	2.5	1.0	1101	0.5	1809	5.0	3.5	0204	2.0	0155	7.5
上田	0.5	0.5	0858	0.5	0808	4.0	3.5	0202	2.5	0118	4.5
穂高	8.5	3.0	1036	1.5	2400	8.5	8.5	0050	2.5	0028	17.0
東御	0.5	0.5	0913	0.5	0823	3.0	2.0	0305	1.5	0222	3.5
上高地	19.0	9.5	2400	4.0	2400	28.5	14.0	0048	4.5	0001	47.5
松本今井	7.0	2.5	1005	1.0	0933	7.5	4.0	0137	1.5	0139	14.5
鹿教湯	5.5	2.0	0801	0.5	1711	11.5	8.5	0113	3.0	0106	17.0
立科	2.0	0.5	2400	0.5	2352	7.0	3.0	0251	1.5	0337	9.0
佐久	1.0	0.5	1951	0.5	1901	3.5	3.0	0101	1.5	0023	4.5
白樺湖	3.5	1.0	0704	0.5	1738	16.0	6.5	0152	4.0	0102	19.5
奈川	9.0	3.5	2400	3.0	2400	16.5	9.0	0050	3.0	0006	25.5
北相木	9.0	1.5	2400	0.5	2400	4.5	3.5	0110	1.0	0103	13.5
開田高原	8.0	3.5	2400	3.0	2356	13.0	6.0	0042	1.5	0128	21.0
木曾平沢	7.0	2.0	0738	0.5	2353	12.5	5.5	0314	2.5	0316	19.5
辰野	1.0	0.5	2400	0.5	2400	7.5	5.0	0057	2.5	0045	8.5
高遠	1.0	0.5	0713	0.5	0623	4.5	4.0	0135	2.5	0057	5.5
原村	7.0	1.5	2400	0.5	2359	3.5	2.5	0154	1.5	0151	10.5
野辺山	16.0	9.0	2400	3.0	2353	5.5	10.5	0018	3.0	0008	21.5
御嶽山	17.0	10.0	2400	3.0	2348	35.0	15.5	0248	3.5	0205	52.0
木曾福島	2.0	0.5	2400	0.5	2358	6.5	3.0	0154	2.0	0104	8.5
伊那	0.0	0.5	0002	0.0	2400	7.0	4.5	0130	3.0	0040	7.0
宮田高原	4.0	2.5	2400	1.0	2400	15.5	8.5	0112	4.5	0031	19.5
杉島	2.0	1.5	0324	0.5	0612	3.0	1.5	0348	1.0	0043	5.0
須原	3.0	1.5	2400	1.0	2350	7.5	3.0	0336	1.5	0113	10.5
南木曾	3.5	1.5	2400	0.5	2354	7.5	3.0	0341	1.5	0331	11.0
飯島	1.5	0.5	2400	0.5	2400	6.0	3.5	0119	2.5	0033	7.5
大鹿	5.5	2.5	0238	1.0	2356	6.5	4.0	0046	2.0	0039	12.0
浪合	28.5	19.5	2335	5.5	2331	21.5	21.0	0012	7.5	0010	50.0
阿南	11.0	6.0	2348	1.5	2347	4.0	6.5	0018	1.5	0017	15.0
南信濃	16.5	10.0	2400	4.5	2343	17.0	16.5	0027	7.0	0024	33.5

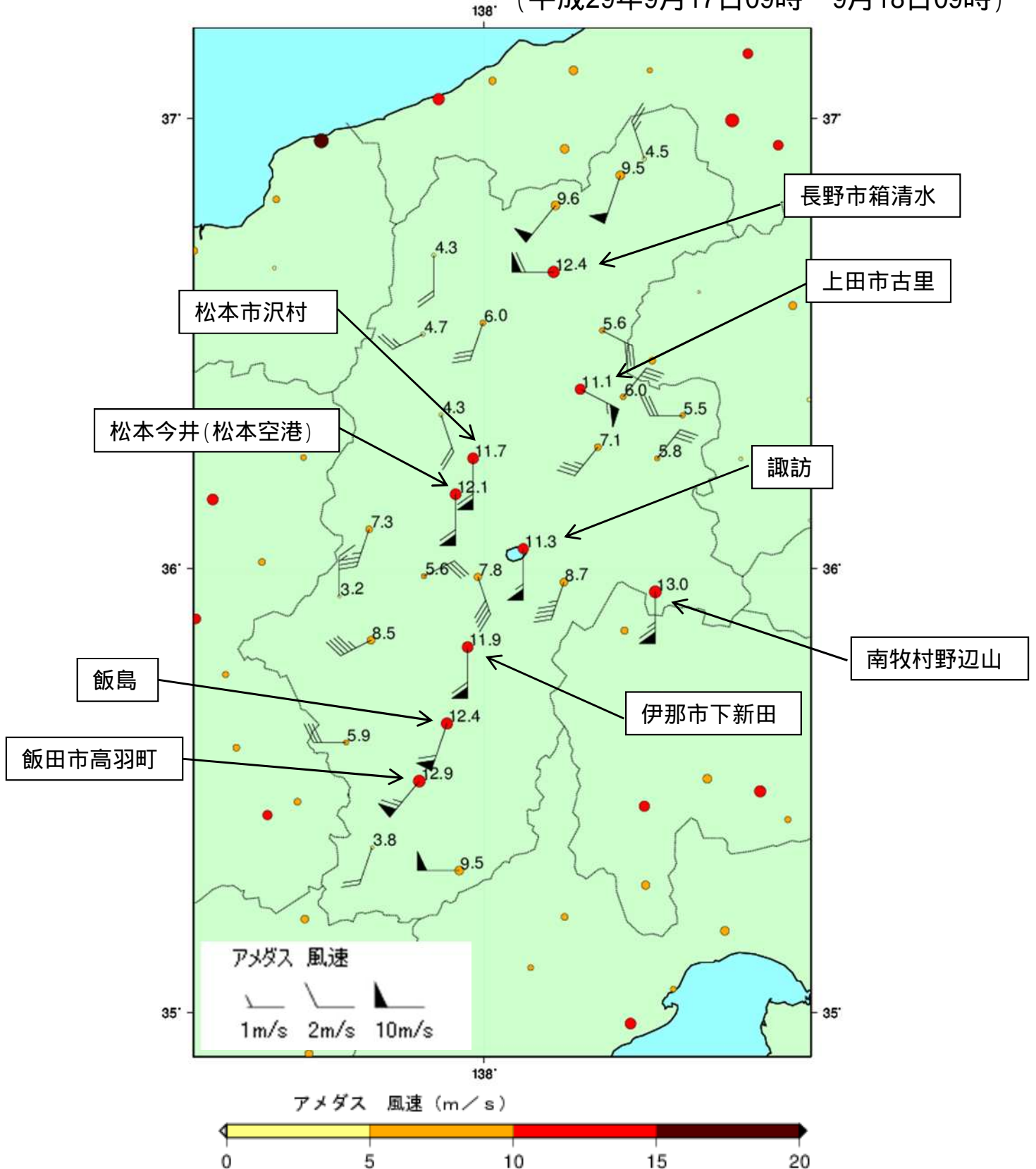
(気)は気象官署、(特)は特別地域気象観測所、その他はアメダス観測所

(5) 風の状況

台風第18号の接近に伴い、南牧村野辺山で日最大風速13.0メートル（南、18日01時22分）を観測し、日最大瞬間風速は、諏訪で30.6メートル（南西、18日01時51分）を観測した。

アメダス最大風速(10分間平均風速の最大値)分布図

(平成29年9月17日09時～9月18日09時)



風向・風速表 (平成29年9月17日～9月18日)

単位: 風向(16方位) 風速(m/s)

観測所名	17日					18日				
	日最多 風向	日最大 風速/風向		日最大 瞬間風速/風向		日最多 風向	日最大 風速/風向		日最大 瞬間風速/風向	
	日平均 風速		時分		時分	日平均 風速		時分		時分
長野(気)	W	W		WNW		ENE	WSW		WSW	
	7.8	12.4	1538	20.2	1533	4.0	8.0	0249	13.6	0241
松本(特)	NW	NW		NNW		SSE	S		SSE	
	1.3	3.7	1028	5.9	1011	3.9	11.7	0228	19.5	0206
諏訪(特)	ESE	ESE		ESE		SW	S		SW	
	3.8	9.2	2146	18.1	2137	4.4	11.3	0159	30.6	0151
軽井沢(特)	ENE	ENE		NE		W	W		SW	
	3.2	5.0	0830	10.9	2356	3.1	5.6	1416	14.4	1057
飯田(特)	WSW	W		SW		W	SW		SSW	
	1.9	9.0	2347	13.1	2352	5.7	12.9	0035	27.3	0027
野沢温泉	SE	WSW		WSW		SE	NNW		W	
	1.6	3.5	2111	9.9	2107	2.3	4.5	0412	13.9	0049
信濃町	SSW	SW		SW		N	SSW		SSW	
	6.2	9.6	1657	16.2	1440	3.2	8.3	0236	14.4	0227
飯山	SSW	SSW		S		NNE	SW		SW	
	5.5	9.5	2148	16.3	2246	3.2	9.0	0101	16.5	0123
白馬	SSW	S		S		NNE	NNW		N	
	1.4	4.3	2231	8.5	2225	1.3	3.3	1210	9.1	1208
大町	WNW	WNW		WSW		W	W		W	
	1.0	2.6	1813	3.8	1758	3.2	8.8	1419	13.1	1403
信州新町	SSW	S		S		SSW	SSW		SW	
	1.0	4.5	2325	10.7	2325	1.2	6.0	0033	10.0	0032
菅平	S	S		SE		WNW	ESE		SE	
	2.5	5.4	1504	14.9	2352	1.9	5.6	0034	15.1	0027
上田	SSE	ESE		ESE		NW	ESE		ESE	
	3.5	9.9	2358	19.0	2353	2.0	11.1	0032	18.7	0028
穂高	NNW	NNW		NNW		NNE	NNE		NNE	
	1.3	2.6	0959	5.2	0954	2.1	5.2	1313	9.8	1308
東御	S	SSW		ENE		NW	NE		NNE	
	3.3	6.0	1056	15.0	2158	2.6	6.0	0033	15.8	0029
松本今井	NNW	NNW		SE		S	S		WSW	
	1.6	3.6	0935	5.7	2347	5.7	12.1	0843	17.5	0350
立科	E	E		E		SW	SW		E	
	2.2	4.2	2244	9.7	2355	3.1	7.1	0855	14.9	0016
佐久	ENE	E		E		WNW	NE		E	
	1.5	4.8	2316	11.0	2354	2.6	5.8	0153	13.5	0037
奈川	NE	ENE		N		SSW	SSW		SSW	
	1.7	3.0	2036	7.4	1631	2.0	7.3	0131	17.8	0050
開田高原	WSW	NNE		W		N	NNW		NE	
	0.6	1.9	1133	5.6	2332	1.3	3.8	1431	14.2	0406
木曽平沢	ENE	ENE		E		W	W		S	
	3.5	5.6	2317	10.6	2246	1.3	3.4	0752	10.5	0300
辰野	NNW	NNW		NW		NW	SSE		S	
	4.1	6.7	1046	12.4	0922	2.6	7.8	0139	17.5	0154
原村	SE	S		S		NW	SSW		S	
	4.1	8.6	2347	16.8	2343	3.0	8.7	0058	15.8	0009
野辺山	SSW	S		S		SSW	S		SSE	
	1.6	8.9	2337	19.0	2349	3.7	13.0	0122	26.3	0122
木曽福島	NNE	WSW		SW		SW	WSW		SW	
	1.4	7.1	2400	16.6	2359	2.5	8.5	0020	22.0	0113
伊那	NNE	N		NNE		SW	S		S	
	3.7	7.9	1027	13.9	1018	3.5	11.9	0136	23.8	0053
南木曽	N	W		WSW		WSW	WSW		SW	
	1.6	5.9	2325	21.8	2249	1.1	3.6	0128	10.0	0234
飯島	N	NNW		N		WNW	SSW		SSW	
	3.4	6.1	0653	10.2	0709	4.6	12.4	0112	26.8	0036
浪合	S	SSE		S		NW	SSW		N	
	0.6	3.1	2343	11.3	2338	1.2	3.8	0023	12.5	0043
南信濃	NE	W		WSW		NE	W		WNW	
	1.1	9.5	2345	19.4	2338	1.8	7.6	0005	18.5	0029

(気)は気象官署、(特)は特別地域気象観測所、その他はアメダス観測所

(6) 極値更新状況

気象官署(長野地方气象台、松本・諏訪・軽井沢・飯田特別地域気象観測所)
 統計開始以来の極値更新なし
 9月としての極値更新なし

アメダス(統計期間10年以上の観測所)

< 統計開始以来の極値更新 >

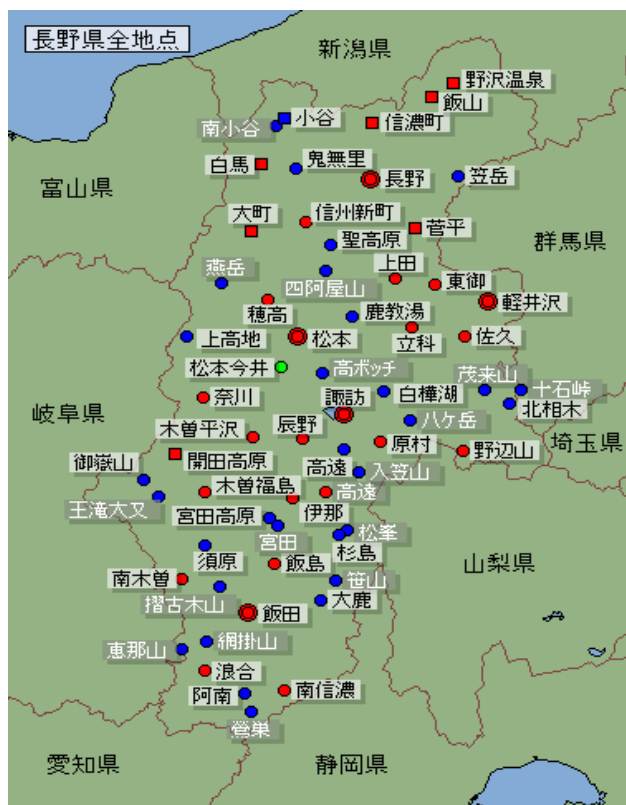
要素	地点名	値	起日	これまでの観測史上1位		統計開始年月
				観測史上1位	年月日	
日最大瞬間風向・風速(m/s)	南木曾	西南西 21.8	17日	南西 18.3	2015/9/9	2008/9
	飯島	南南西 26.8	18日	北 23.2	2013/12/16	2008/3

< 9月としての極値更新 >

要素	地点名	値	起日	これまでの観測史上1位		統計開始年月
				観測史上1位	年月日	
日最大風向・風速(m/s)	上田	東南東 11.1	18日	南東 10	1998/9/22	1976/9
	奈川	南南西 7.3	18日	南西 6	2004/9/7	1979/9
	野辺山	南 13.0	18日	南南西 13	1991/9/28	1979/9
	南木曾	西 5.9	17日	西北西 5	1990/9/20	1979/9
日最大瞬間風向・風速(m/s)	奈川	南南西 17.8	18日	南東 13.6	2008/9/25	2008/9
	南木曾	西南西 21.8	17日	南西 18.3	2015/9/9	2008/9
	飯島	南南西 26.8	18日	北北西 21.6	2011/9/21	2008/9
	南信濃	西南西 19.4	17日	南南西 14.5	2009/9/12	2008/9

風速最小単位:2008年3月から1m/s 0.1m/s(地点により変更日異なる)

気象観測所配置図



気象庁ホームページより

3. 長野地方気象台の執った措置

(1) 特別警報・警報・注意報発表状況(平成29年9月17日～9月18日)

長野地方気象台発表

：発表 ：特別警報から警報 ：特別警報から注意報 ：警報から注意報 ：継続 解：解除
 浸：浸水害 土：土砂災害 土浸：土砂災害、浸水害 斜体字：発表 下線：特別警報から警報

長野市から東御市まで

発表時刻	警報・注意報	長野市	松本市	乗鞍上高地	上田市	岡谷市	飯田市	諏訪市	須坂市	小諸市	伊那市	駒ヶ根市	中野市	大町市	飯山市	茅野市	塩尻	檜川	佐久市	千曲市	東御市	
9月17日 09時07分	強風注意報																					
9月17日 14時42分	雷注意報																					
9月17日 16時54分	強風注意報																					
	大雨注意報																					
	雷注意報																					
9月17日 18時41分	強風注意報																					
	暴風警報																					
	大雨注意報																					
9月17日 23時51分	雷注意報																					
	洪水注意報																					
	暴風警報																					
9月18日 01時35分	大雨注意報																					
	雷注意報																					
	洪水注意報																					
9月18日 02時33分	暴風警報																					
	大雨注意報																					
	雷注意報																					
9月18日 05時07分	洪水注意報																					
	大雨警報																					
	大雨注意報																					
9月18日 09時13分	雷注意報	解	解	解	解	解	解	解	解	解	解	解	解	解	解	解	解	解	解	解	解	解
	強風注意報																					
	洪水注意報	解					解															
9月18日 10時52分	大雨警報																					
	大雨注意報																					
	強風注意報																					
9月18日 15時10分	洪水注意報																					
	大雨注意報																					
	強風注意報		解			解		解											解	解		
9月18日 20時07分	大雨注意報																					

特別警報・警報・注意報（続き）

：発表 ：特別警報から警報 ：特別警報から注意報 ：警報から注意報 ：継続 解：解除
 浸：浸水害 土：土砂災害 土浸：土砂災害、浸水害 斜体字：発表 下線：特別警報から警報

安曇野市から中川村まで

発表時刻	警報・注意報	安曇野市	小海町	川上村	南牧村	南相木村	北相木村	佐久穂町	軽井沢町	御代田町	立科町	青木村	長和町	下諏訪町	富士見町	原村	辰野町	箕輪町	飯島町	南箕輪村	中川村	
9月17日 09時07分	強風注意報																					
9月17日 14時42分	雷注意報 強風注意報																					
9月17日 16時54分	大雨注意報 雷注意報 強風注意報																					
9月17日 18時41分	暴風警報 大雨注意報 雷注意報																					
9月17日 23時51分	暴風警報 大雨注意報 雷注意報 洪水注意報																					
9月18日 01時35分	暴風警報 大雨注意報 雷注意報 洪水注意報																					
9月18日 02時33分	暴風警報 大雨注意報 雷注意報 洪水注意報																					
9月18日 05時07分	大雨警報 大雨注意報 雷注意報 強風注意報 洪水注意報	解	解	解	解	解	解	解	解	解	解	解	解	解	解	解	解	解	解	解	解	解
9月18日 09時13分	大雨警報 大雨注意報 強風注意報 洪水注意報			解	解	解	解	解	解	解	解	解	解				解	解	解	解	解	解
9月18日 10時52分	大雨警報 大雨注意報 強風注意報 洪水注意報		解		解			解							解	解						
9月18日 15時10分	大雨注意報 強風注意報	解												解	解	解						
9月18日 20時07分	大雨注意報																					

特別警報・警報・注意報（続き）

：発表 ：特別警報から警報 ：特別警報から注意報 ：警報から注意報 ：継続 解：解除
 浸：浸水害 土：土砂災害 土浸：土砂災害、浸水害 斜体字：発表 下線：特別警報から警報

宮田村から木曽町まで

発表時刻	警報・注意報	宮田村	松川町	高森町	阿南町	阿智村	平谷村	根羽村	下條村	売木村	天龍村	泰阜村	喬木村	豊丘村	大鹿村	上松町	南木曽町	木祖村	王滝村	大桑村	木曽町	
9月17日 09時07分	強風注意報																					
9月17日 14時42分	雷注意報 強風注意報																					
9月17日 16時54分	大雨注意報 雷注意報 強風注意報																					
9月17日 18時41分	暴風警報 大雨注意報 雷注意報																					
9月17日 23時51分	暴風警報 大雨注意報 雷注意報 洪水注意報																					
9月18日 01時35分	暴風警報 大雨注意報 雷注意報 洪水注意報																					
9月18日 02時33分	暴風警報 大雨注意報 雷注意報 洪水注意報																					
9月18日 05時07分	大雨警報 大雨注意報 雷注意報 強風注意報 洪水注意報	解	解	解									解	解	解							解
9月18日 09時13分	大雨警報 大雨注意報 強風注意報 洪水注意報	解	解	解	解	解	解	解	解	解	解	解	解	解	解	解	解	解	解	解	解	解
9月18日 10時52分	大雨警報 大雨注意報 強風注意報 洪水注意報																					
9月18日 15時10分	大雨注意報 強風注意報																					
9月18日 20時07分	大雨注意報																					

(注)
 平成29年6月25日に発生した長野県南部の地震に伴い、揺れの大きかった王滝村、木曽町については、大雨警報・注意報の発表基準(土壌雨量指数基準)を暫定的に引き下げて運用しています。

特別警報・警報・注意報（続き）

：発表 ：特別警報から警報 ：特別警報から注意報 ：警報から注意報 ：継続 解：解除
 浸：浸水害 土：土砂災害 土浸：土砂災害、浸水害 斜体字：発表 下線：特別警報から警報

麻績村から栄村まで

発表時刻	警報・注意報	麻績村	生坂村	山形村	朝日村	筑北村	池田町	松川村	白馬村	小谷村	坂城町	小布施町	高山村	山ノ内町	木島平村	野沢温泉村	信濃町	小川村	飯綱町	栄村	
9月17日 09時07分	強風注意報																				
9月17日 14時42分	雷注意報																				
	強風注意報																				
9月17日 16時54分	大雨注意報																				
	雷注意報																				
	強風注意報																				
9月17日 18時41分	暴風警報																				
	大雨注意報																				
	雷注意報																				
9月17日 23時51分	暴風警報																				
	大雨注意報																				
	雷注意報																				
9月18日 01時35分	洪水注意報																				
	暴風警報																				
	大雨注意報																				
9月18日 02時33分	雷注意報																				
	洪水注意報																				
	暴風警報																				
9月18日 05時07分	大雨警報									土	土										
	大雨注意報							解	解												
	雷注意報	解	解	解	解	解	解	解	解	解	解	解	解	解	解	解	解	解	解	解	解
	強風注意報																				
9月18日 09時13分	洪水注意報																				
	大雨警報									土	土										
	大雨注意報																				
	強風注意報							解	解	解	解	解	解	解	解	解	解	解	解	解	解
9月18日 10時52分	洪水注意報																				
	大雨警報									土	土										
	大雨注意報													解	解						解
9月18日 15時10分	強風注意報																				
	大雨注意報	解	解	解	解	解															
9月18日 20時07分	大雨注意報									解	解										

(2) 気象情報発表状況 (9月15日17時 ~ 9月18日12時)

長野地方気象台発表

発表日時	情報の名称
9月15日 17時24分	平成29年 台風第18号に関する長野県気象情報 第1号
9月16日 06時52分	平成29年 台風第18号に関する長野県気象情報 第2号
9月16日 17時15分	平成29年 台風第18号に関する長野県気象情報 第3号
9月17日 05時51分	平成29年 台風第18号に関する長野県気象情報 第4号
9月17日 06時00分	平成29年 台風第18号に関する長野県気象情報 第5号(凶情報)
9月17日 17時02分	平成29年 台風第18号に関する長野県気象情報 第6号
9月17日 23時18分	平成29年 台風第18号に関する長野県気象情報 第7号
9月18日 05時20分	平成29年 台風第18号に関する長野県気象情報 第8号
9月18日 11時17分	平成29年 台風第18号に関する長野県気象情報 第9号

(3) 竜巻注意情報発表状況 (9月17日23時 ~ 9月18日01時)

長野地方気象台発表

発表日時	発表情報	発表対象地域
平成29年9月17日 23時17分	長野県竜巻注意情報 第1号	南部
平成29年9月18日 00時16分	長野県竜巻注意情報 第2号	南部

(4) 関係機関への説明会等

- ・平成29年台風第18号に関する説明会
日時：9月15日14時00分 ~ 14時30分 場所：長野地方気象台会議室
- ・台風説明会の資料をメールにて県、市町村、防災関係機関に送付

4 . 主な被害等の状況

(9月19日15:00現在 長野県農政部調べ)

農業被害

りんご、なし、ぶどうの果樹の落下など県内で被害額177.167千円(速報値)の被害が発生した。

問い合わせ先

長野地方気象台

電話：026 - 232 - 3773

・本気象速報の内容の全部または一部については、適宜の方法により出所を明示することにより、引用、転載、複製を行うことができます。

・ただし、「無断転載を禁じます」等の注記があるものについては、それに従ってください。

・本気象速報の内容の全部または一部について、長野地方気象台に無断で改変を行うことはできません。