

# 山形県災害時気象資料

## 平成 28 年台風第 9 号による大雨 (平成 28 年 8 月 22 日～23 日)

平成 28 年 8 月 26 日  
山形地方気象台

### <概況>

8 月 19 日にマリアナ諸島付近で発生した台風第 9 号は、日本の南海上を北上し、8 月 22 日 12 時半頃千葉県館山市付近に上陸した。22 日夜から 23 日未明にかけては東北地方の太平洋側を北上し、山形県には 22 日 21 時～24 時にかけて最接近した。その後も北上を続け、23 日 12 時にはオホーツク海に達し温帯低気圧に変わった。

台風第 9 号の接近に伴い、山形県では 22 日昼前から雨が降り出し、22 日 09 時から 23 日 09 時までに観測された総降水量は、大蔵村肘折が 153.5 ミリ、楢引が 129.0 ミリ、飯豊町中津川が 119.5 ミリで、8 月の月降水量平年値と比較すると、大蔵村肘折が約 80%、楢引が約 70%、飯豊町中津川が約 60%となった。

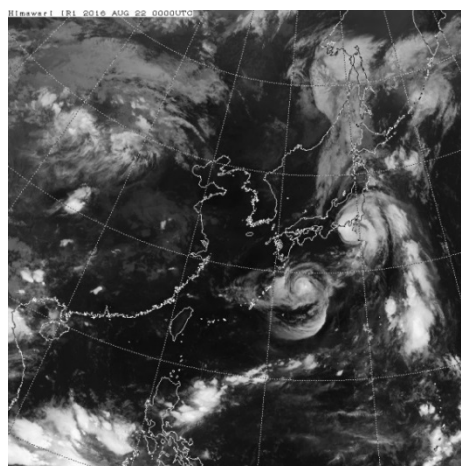
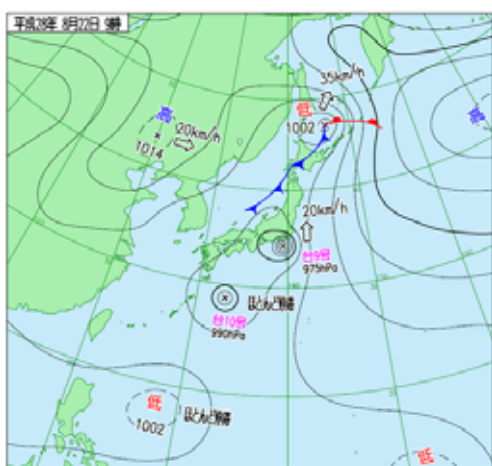
また、22 日の日降水量は、大蔵村肘折と飯豊町中津川で観測史上 1 位の値を更新した。

### <添付資料>

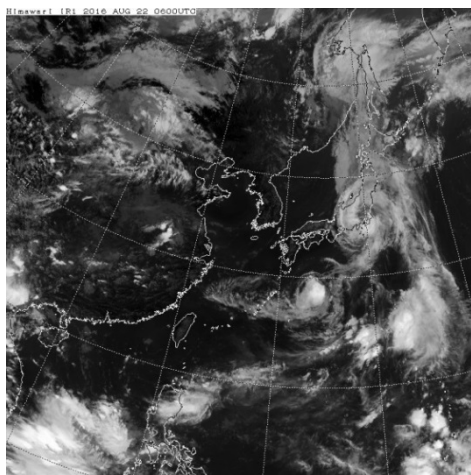
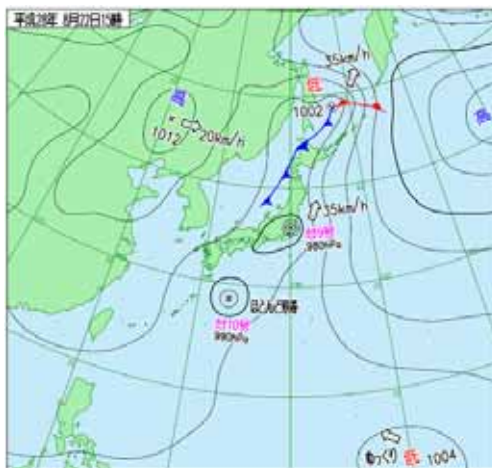
値はすべて速報値であり、後日修正する場合があります。

1. 地上天気図と気象衛星画像（赤外画像）
2. 台風経路図
3. 気象レーダー画像
4. 降水量分布図
5. 主な地点の降水量の時系列図
6. 主な地点の風向風速の時系列図
7. 主な地点の総降水量
8. 主な地点の日最大 1 時間降水量
9. 主な地点の日最大風向・風速と日最大瞬間風向・風速
10. 極値更新状況
11. 警報・注意報の発表状況
12. 土砂災害警戒情報の発表状況
13. 指定河川洪水予報発表状況
14. 山形県気象情報の発表状況

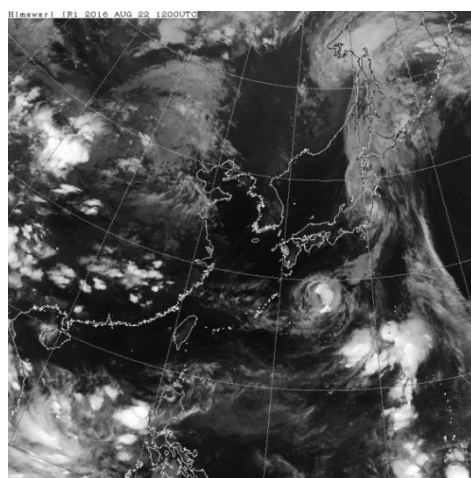
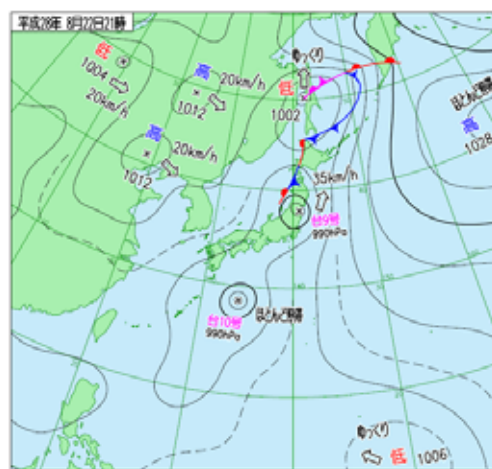
# 1. 地上天気図と気象衛星画像（赤外画像）



8月22日 09時



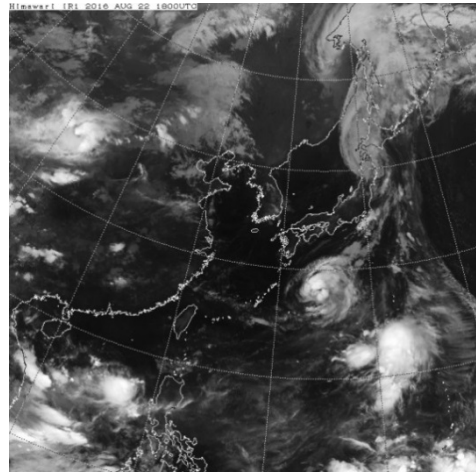
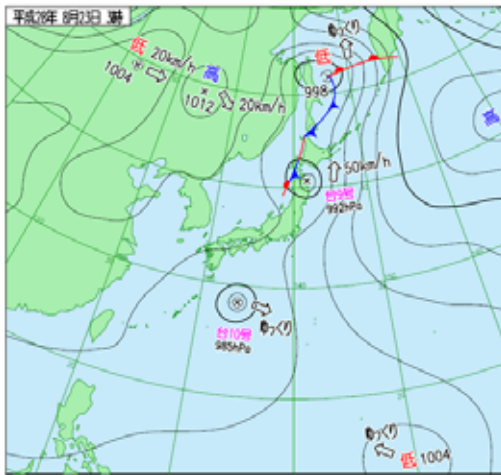
8月22日 15時



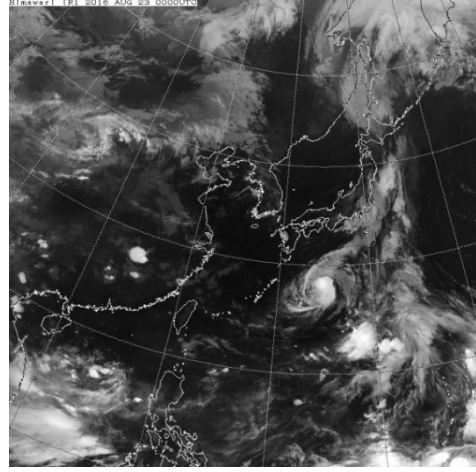
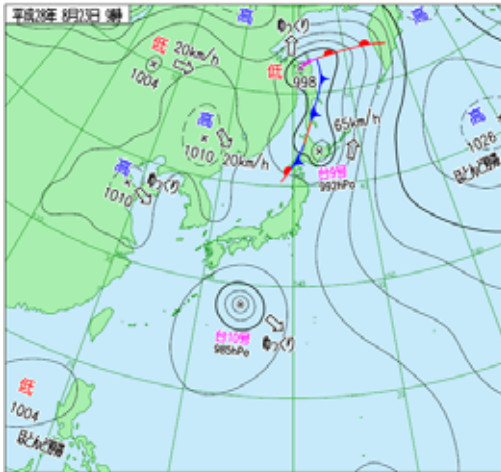
8月22日 21時

8月22日 09時～23日 09時の地上天気図と気象衛星画像（赤外画像、6時間毎）

次ページへ続く

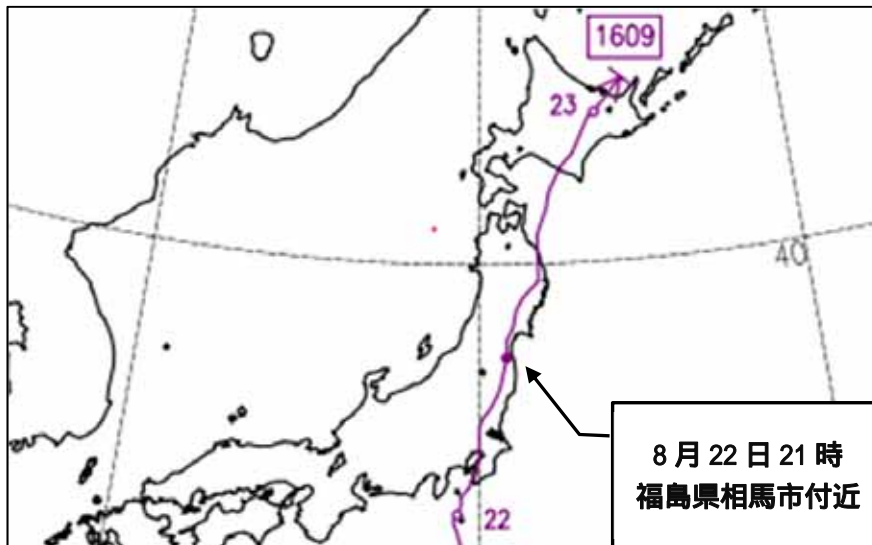


8月23日03時



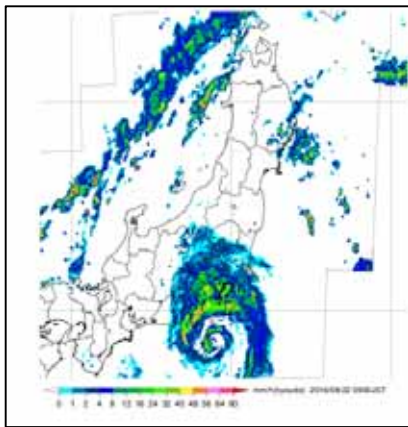
8月23日09時

## 2. 台風経路図

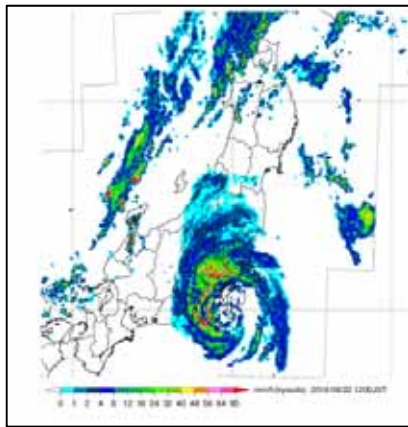


台風第9号は、8月22日12時半頃千葉県館山市付近に上陸した。22日夜から23日未明にかけて東北地方の太平洋側を北上し、23日12時にはオホーツク海に達して温帯低気圧に変わった。山形県には22日21時～24時にかけて最接近した。

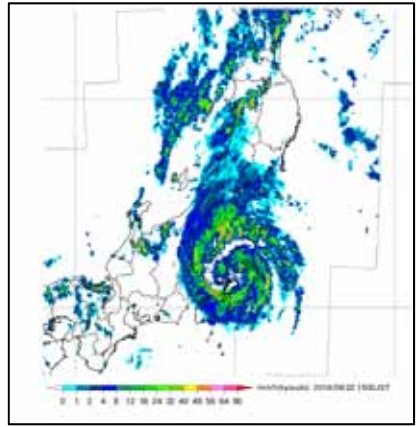
### 3. 気象レーダー画像



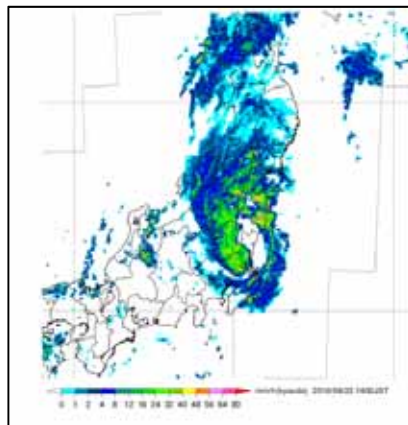
8月22日 09時



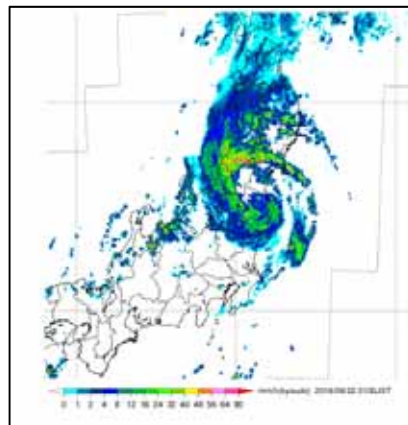
8月22日 12時



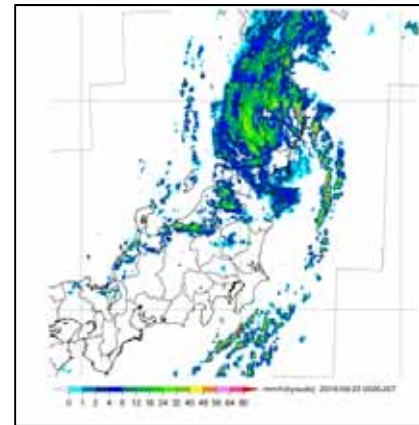
8月22日 15時



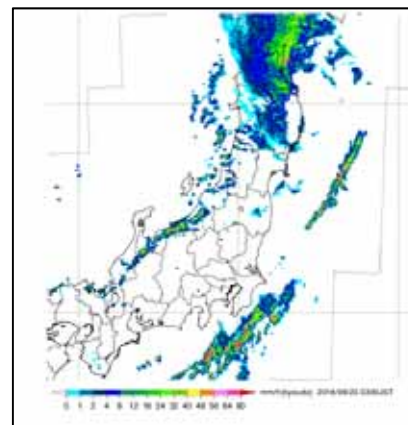
8月22日 18時



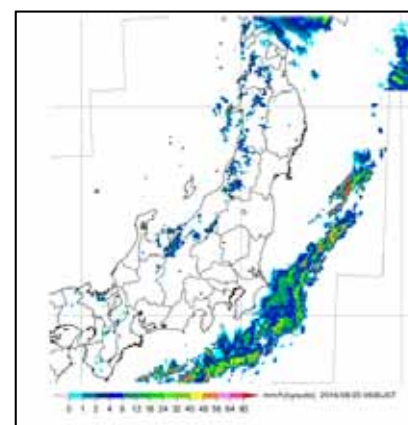
8月22日 21時



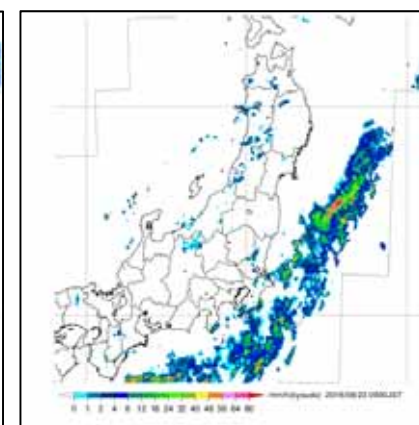
8月23日 00時



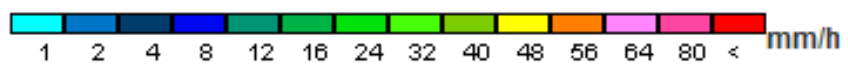
8月23日 03時



8月23日 06時

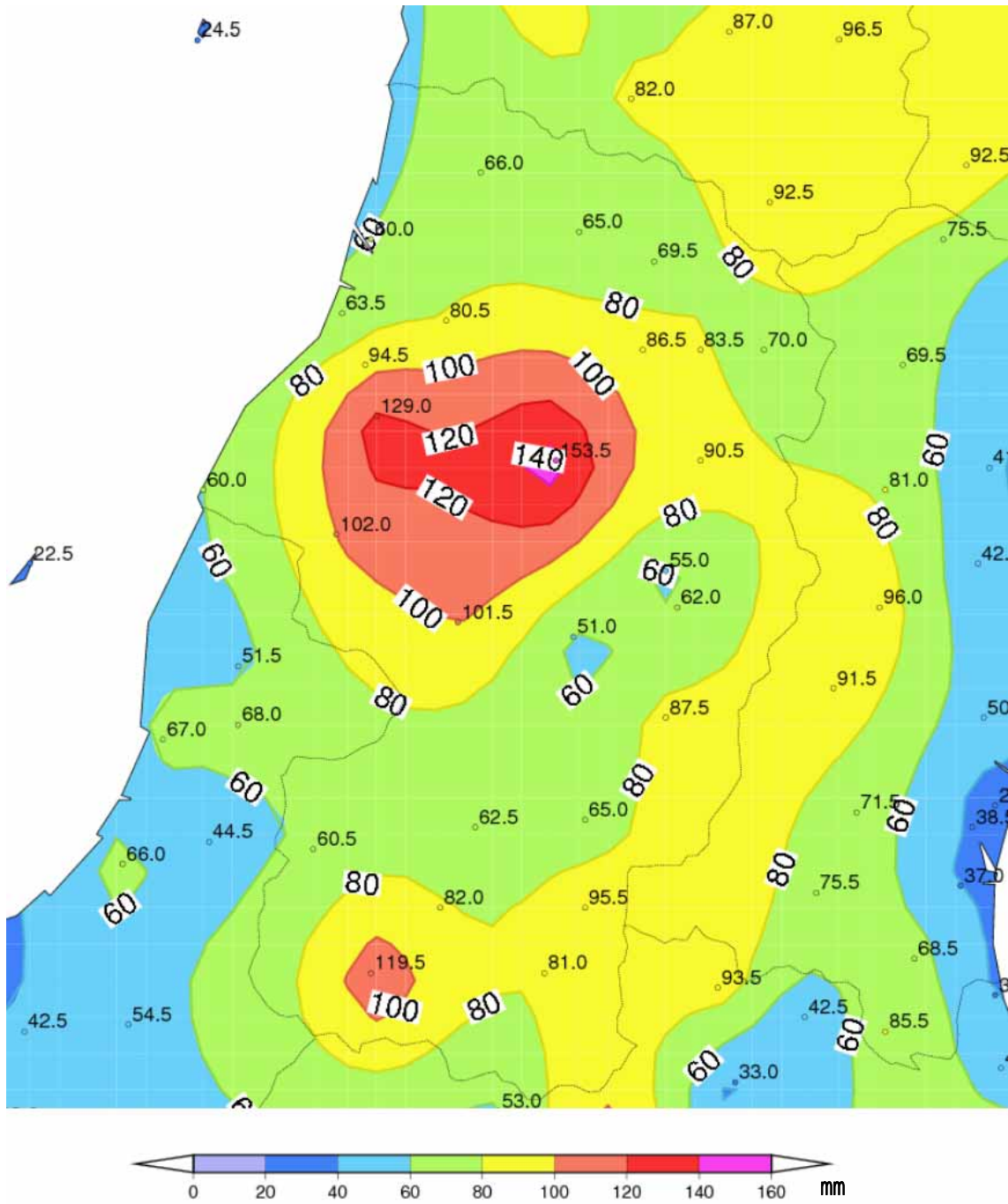


8月23日 09時



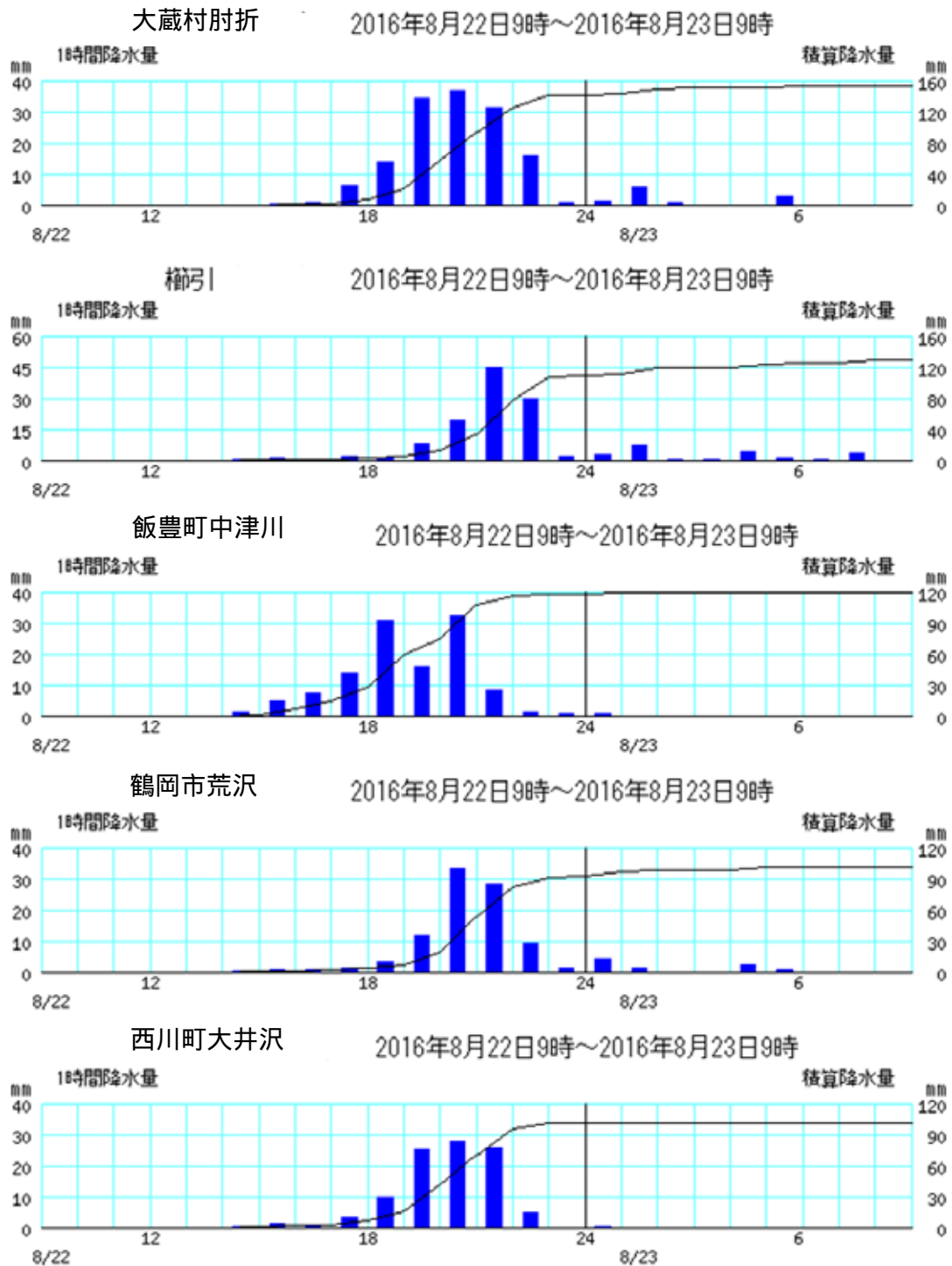
8月22日 09時～23日 09時の気象レーダー（3時間毎）

4 . 降水量分布図



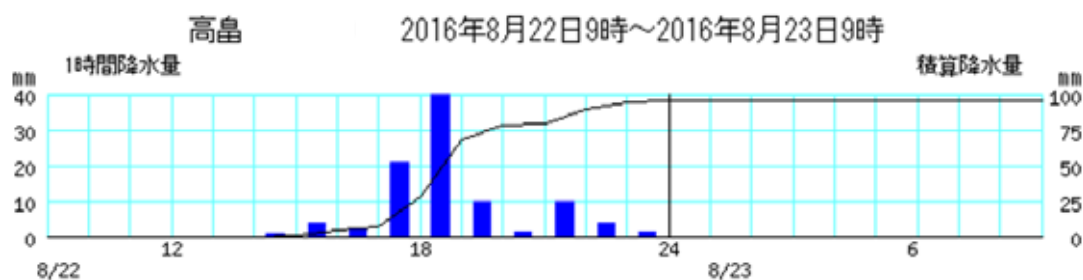
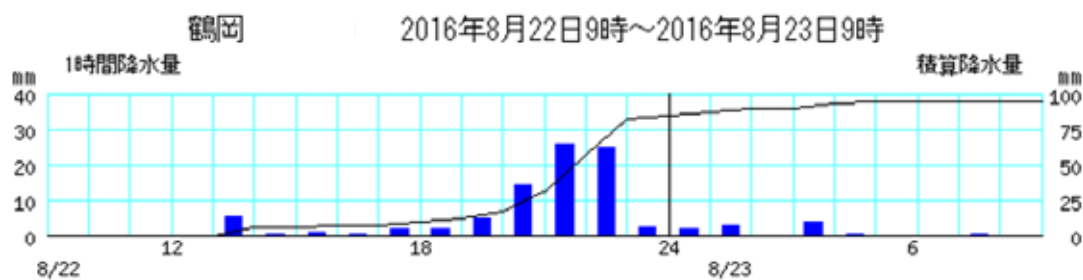
8月22日09時～23日09時の総降水量（単位 mm）

5. 主な地点の降水量の時系列図



8月22日09時～23日09時の降水量時系列図(単位 mm)  
 棒グラフ：1時間降水量(左軸) 折れ線グラフ：積算降水量(右軸)  
 地点により降水量のスケールは異なる

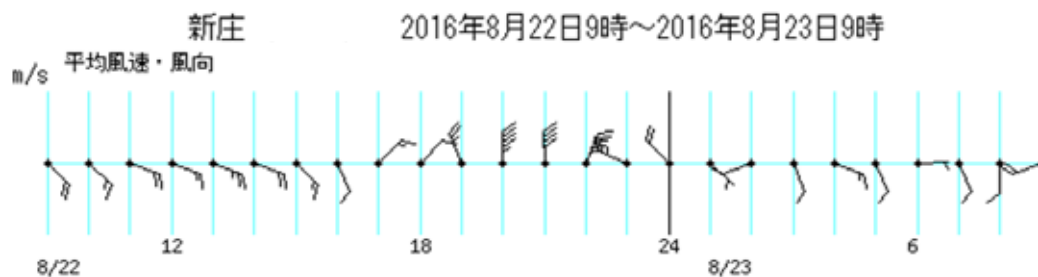
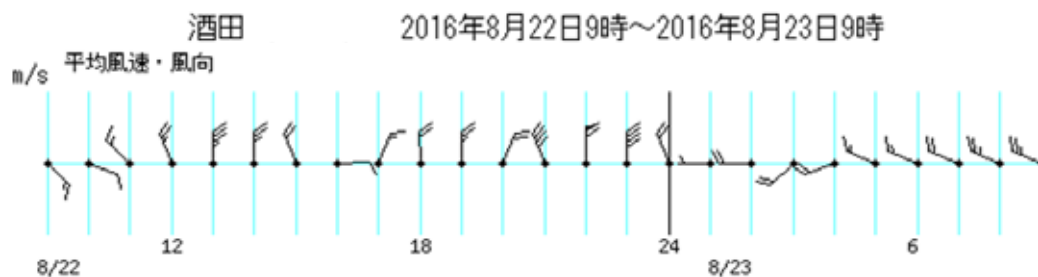
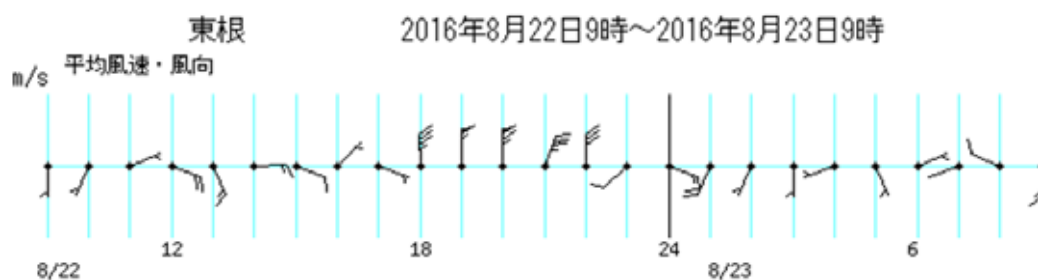
次ページへ続く




次ページへ続く



6. 主な地点の風向風速の時系列図



8月22日09時～23日09時の1時間毎の風向風速時系列図

(単位：m/s 旗：10m/s、長線：2m/s、短線：1m/s 例)  北 13m/s)



7. 主な地点の総降水量（8月22日09時～23日09時）（単位 mm）

観測地点	総降水量	観測地点	総降水量	観測地点	総降水量
大蔵村肘折	153.5	櫛引	129.0	飯豊町中津川	119.5
鶴岡市荒沢	102.0	西川町大井沢	101.5	高島	95.5
鶴岡	94.5	尾花沢	90.5	酒田	60.0
新庄	86.5	山形	87.5	米沢	81.0

8. 主な地点の日最大1時間降水量（8月22日）（単位 mm）

観測地点	日最大1時間降水量	起 時	観測地点	日最大1時間降水量	起 時
櫛引	56.0	22日22時22分	大蔵村肘折	48.5	22日21時32分
高島	40.0	22日19時01分	鶴岡市荒沢	34.5	22日20時52分
飯豊町中津川	34.5	22日18時46分	酒田	23.5	22日23時03分
鶴岡	31.5	22日22時34分	新庄	22.5	22日18時52分
山形	34.0	22日19時47分	米沢	26.0	22日18時26分

9. 主な地点の日最大風向・風速と日最大瞬間風向・風速（8月22日）（単位 m/s）

観測地点	日最大風向・風速		日最大瞬間風向・風速	
	起 時	起 時	起 時	起 時
東根	北 14.6	22日19時51分	北 19.0	22日19時48分
酒田	北 12.5	22日21時55分	北 19.9	22日21時22分
新庄	北北東 11.0	22日21時38分	北北東 16.8	22日21時38分

10. 極値更新状況（8月として第1位の記録を更新した地点及び値）

要素名（単位）	地点名	観測値	順位	起日	従来の1位	観測年月日	統計開始
日降水量（mm）	大蔵村肘折	142.0	1	22日	128.0	1986年8月5日	1977年
	飯豊町中津川	118.5	1	22日	111.0	1995年8月3日	1981年
日最大1時間降水量（mm）	櫛引	56.0	1	22日	46.0	1987年8月29日	1977年
日最大風向・風速（m/s）	東根	北 14.6	1	22日	南西 12.0	2004年8月20日	2003年



1 2 . 土砂災害警戒情報発表状況（期間：8月22日～23日）

情報番号	発表日時	警戒対象地域	警戒解除地域
第1号	8月22日17時10分	米沢市*	
第2号	8月22日19時38分	米沢市、高畠町*、飯豊町* 川西町*	
第3号	8月22日20時52分	米沢市、高畠町、飯豊町 川西町、東根市*	
第4号	8月22日21時40分	米沢市、高畠町、飯豊町 川西町、東根市、大蔵村*	
第5号	8月22日22時05分	米沢市、高畠町、飯豊町、舟形町* 川西町、東根市、大蔵村、戸沢村* 大石田町*	
第6号	8月22日22時33分	米沢市、高畠町、飯豊町、舟形町 川西町、東根市、大蔵村、戸沢村 大石田町、鶴岡市北部*、庄内町*	
第7号	8月23日01時15分	舟形町、東根市、大蔵村、戸沢村 大石田町、鶴岡市北部、庄内町	米沢市、高畠町、 川西町、飯豊町
第8号	8月23日02時35分	舟形町、大蔵村、戸沢村 鶴岡市北部	東根市、大石田町、 庄内町
第9号	8月23日03時15分		鶴岡市北部、舟形町 大蔵村、戸沢村

注) \*印の付いた市町村は、新たに警戒対象地域となったことを示す。  
山形県と山形地方気象台が共同発表。

1 3 . 指定河川洪水予報発表状況（期間：8月22日～23日）

水系名	河川名	情報番号	発表日時	種 類
最上川	最上川上流	第1号	8月22日22時10分	はん濫注意情報
		第2号	8月22日23時00分	はん濫警戒情報
		第3号	8月23日02時00分	はん濫注意情報（警戒情報解除）
		第4号	8月23日05時00分	はん濫注意情報解除
最上川	屋代川	第1号	8月22日21時00分	はん濫危険情報
		第2号	8月23日02時20分	はん濫警戒情報
		第3号	8月23日05時00分	はん濫注意情報（警戒情報解除）
		第4号	8月23日06時30分	はん濫注意情報解除

注) 山形河川国道事務所、山形県と山形地方気象台が共同発表。

14 . 山形県気象情報発表状況（期間：8月21日～23日）

発表日時	タイトル
8月21日17時21分	平成28年 台風第9号に関する山形県気象情報 第1号
8月22日06時12分	平成28年 台風第9号に関する山形県気象情報 第2号
8月22日11時41分	平成28年 台風第9号に関する山形県気象情報 第3号
8月22日16時33分	平成28年 台風第9号に関する山形県気象情報 第4号
8月22日18時21分	平成28年 台風第9号に関する山形県気象情報 第5号
8月22日20時34分	平成28年 台風第9号に関する山形県気象情報 第6号
8月22日23時47分	平成28年 台風第9号に関する山形県気象情報 第7号
8月23日03時13分	平成28年 台風第9号に関する山形県気象情報 第8号
8月23日06時15分	平成28年 台風第9号に関する山形県気象情報 第9号
8月23日09時31分	平成28年 台風第9号に関する山形県気象情報 第10号