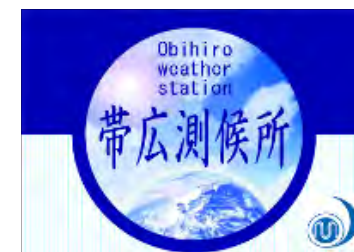


平成28年8月16日～18日にかけての 台風第7号に関する気象速報



2016年8月24日
帯広測候所

【気象速報について注意とお願い】

値は速報値のため、後日修正する可能性があります。ご利用には留意願います。

気象速報に関するお問い合わせ先 電話 0155-24-4555

気象概況

台風第7号は、8月16日夜には関東地方に接近し、17日にかけて東北地方太平洋側の沿岸を北上、17日17時半頃に襟裳岬付近へ上陸、19時に帯広市付近を通過して21時には温帯低気圧に変わった。

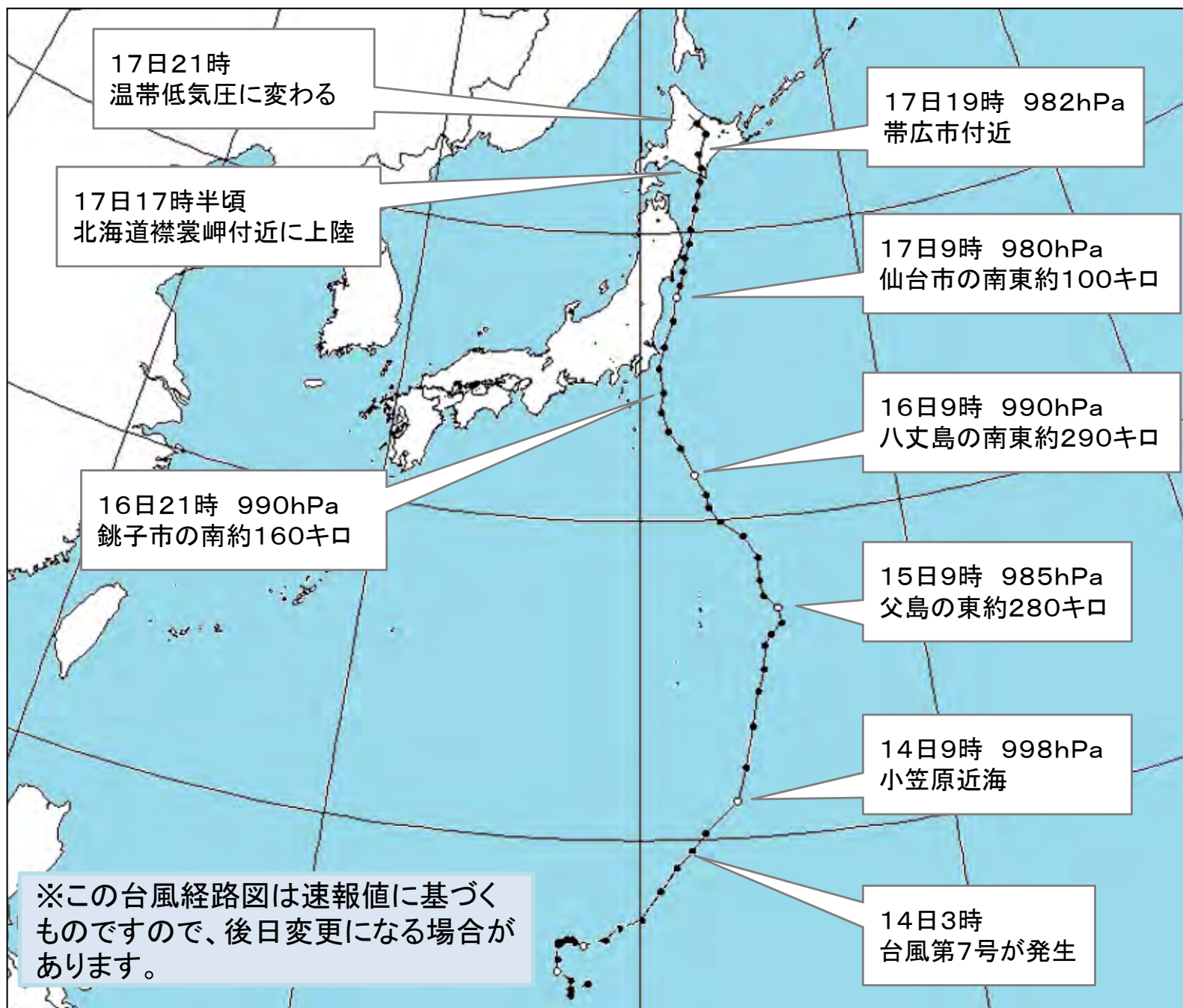
（北海道への台風上陸は2007年台風第9号以来、9年ぶり）

この台風の影響により、十勝地方では17日夕方から急激に雨や風が強まって、夜のはじめ頃にかけて、非常に強い雨が降って大雨となり、海岸では暴風、内陸でも強風が吹いた。

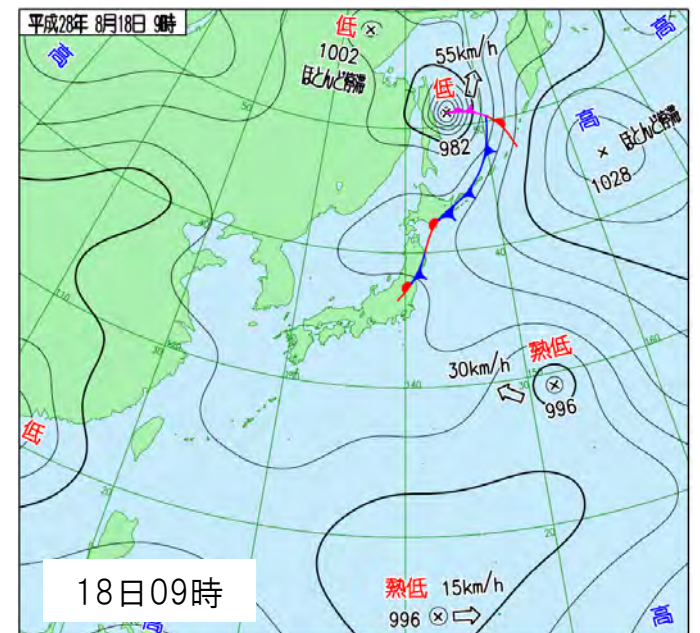
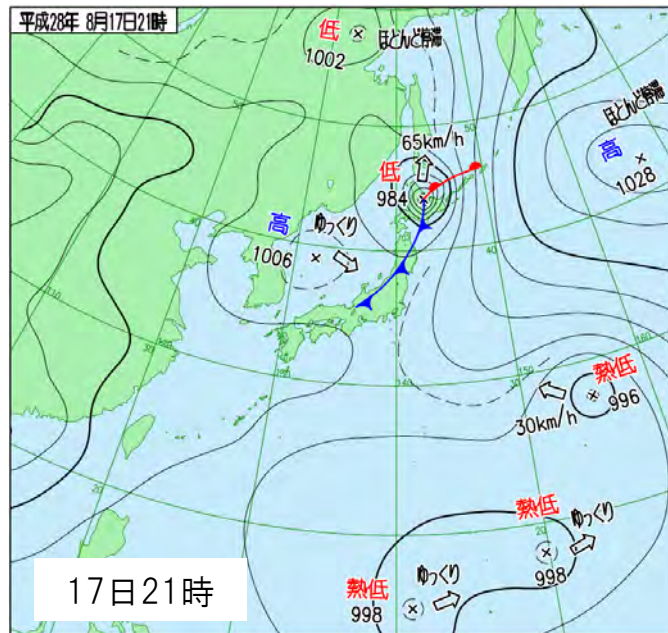
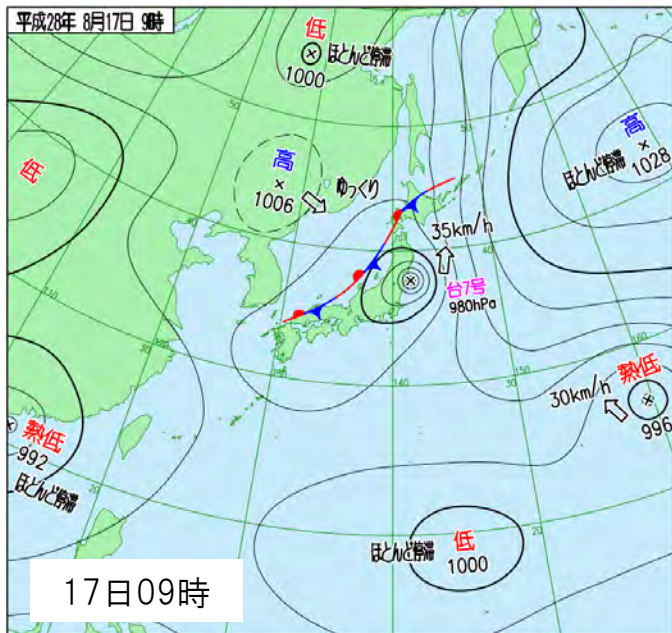
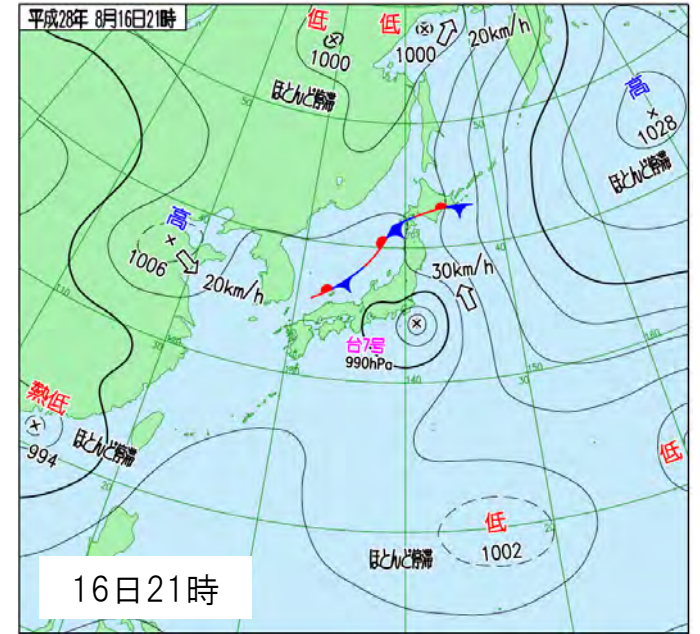
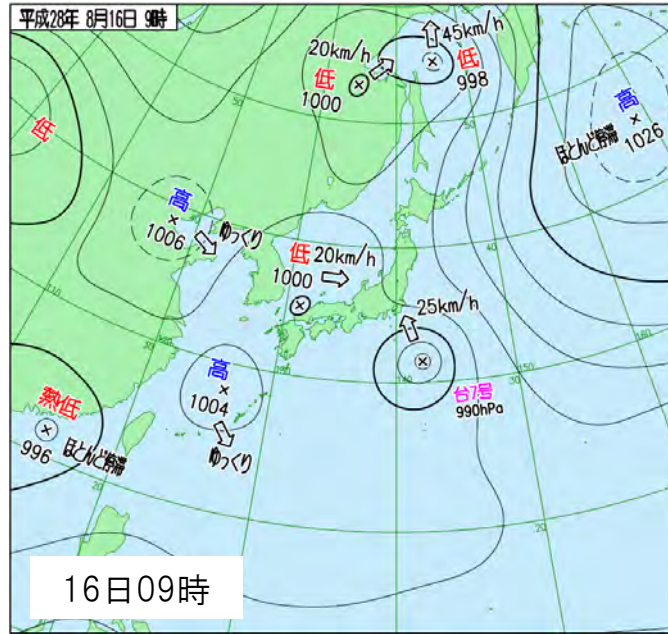
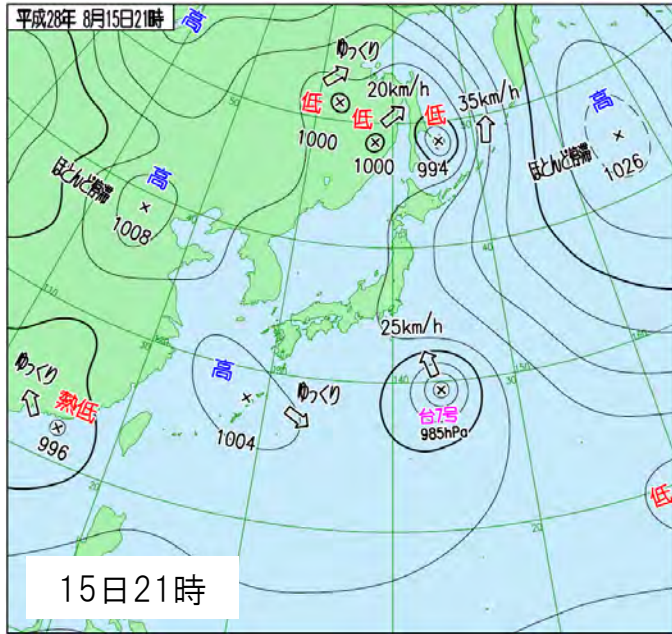
このため、足寄町や浦幌町で河川の増水などによる住家の床上浸水、各地で倒木による停電、国道や道道が通行止めとなるなどの被害があった。また、本別町、足寄町、浦幌町には一時避難勧告や避難指示が発令された。

（北海道十勝総合振興局調べ）

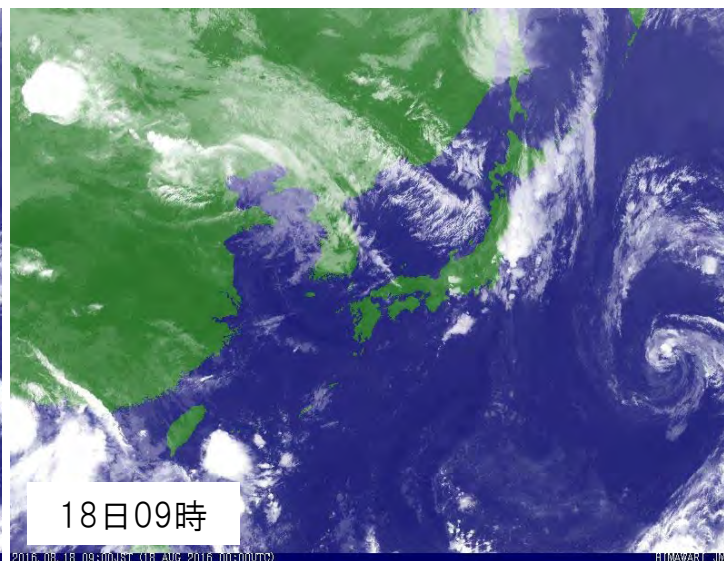
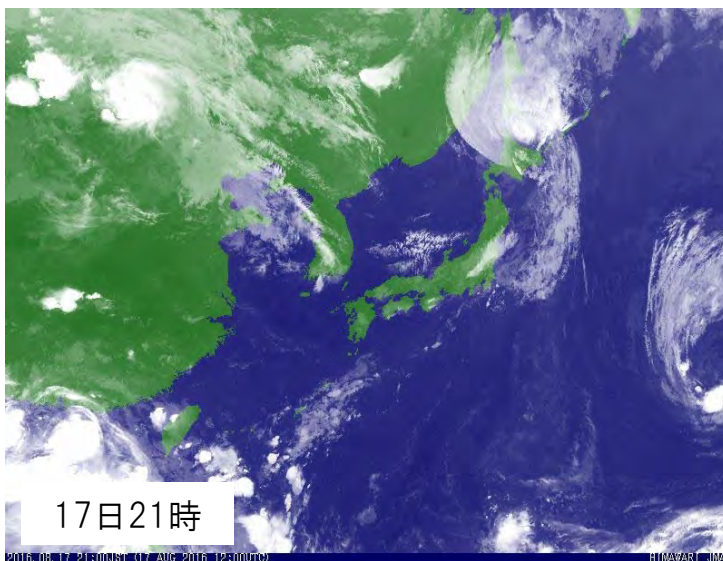
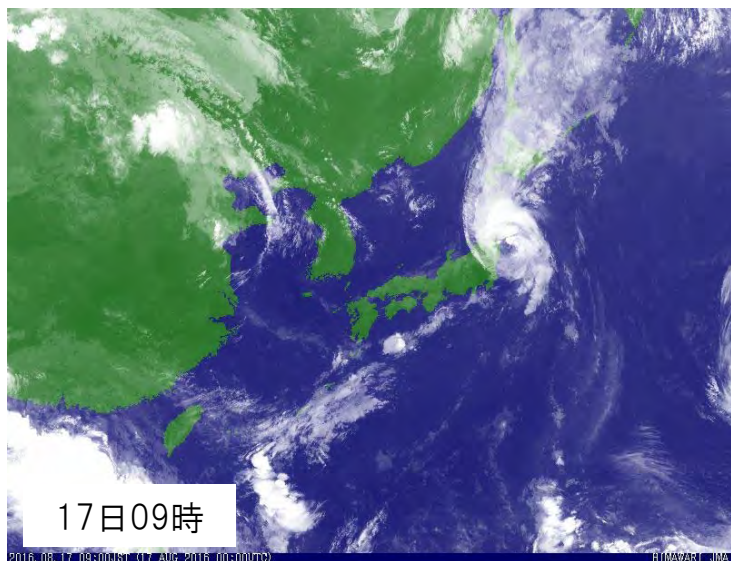
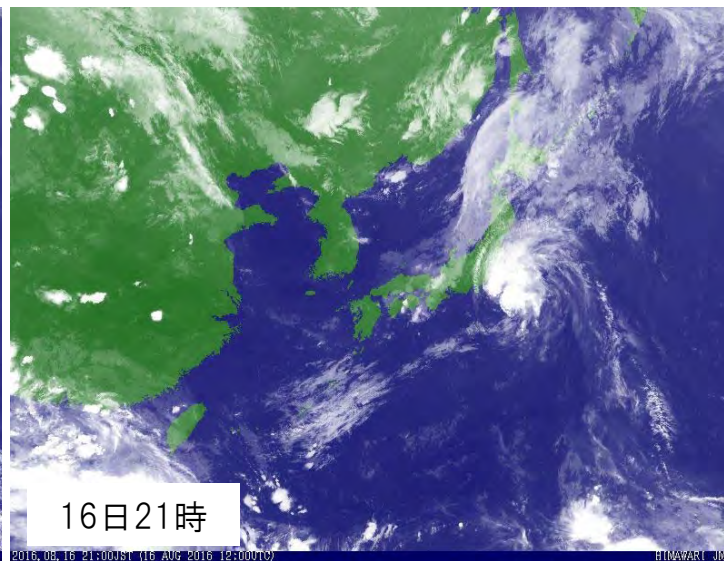
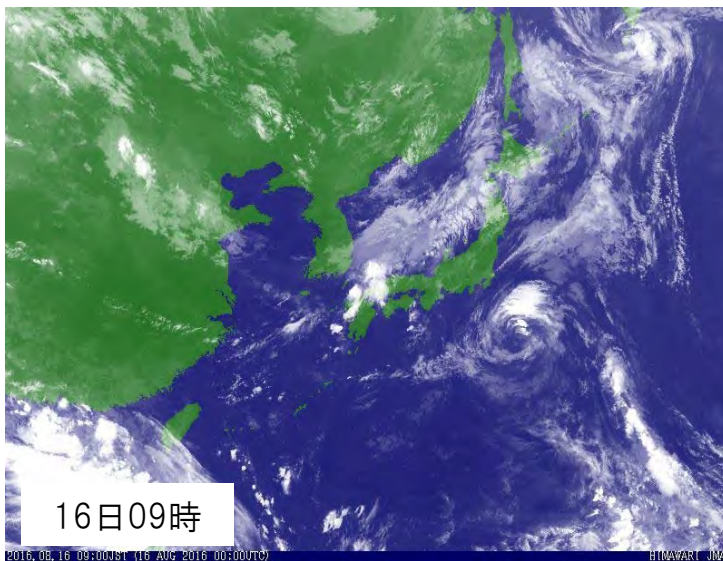
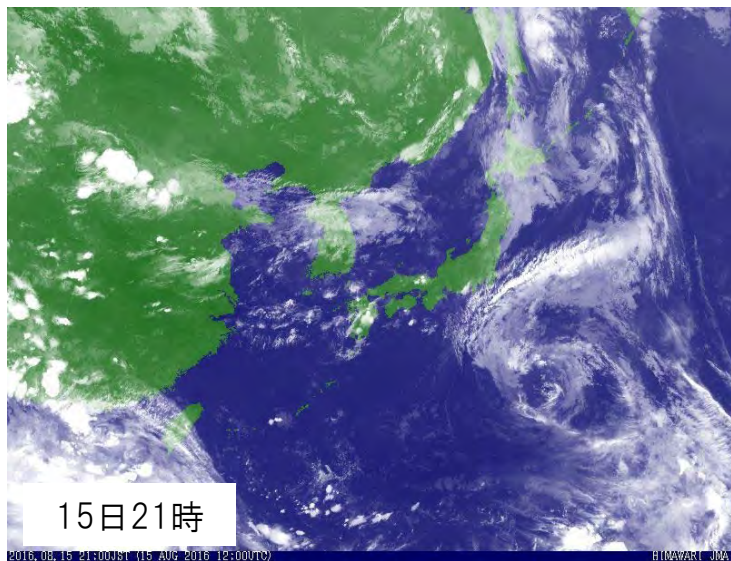
台風経路図(平成28年台風第7号)



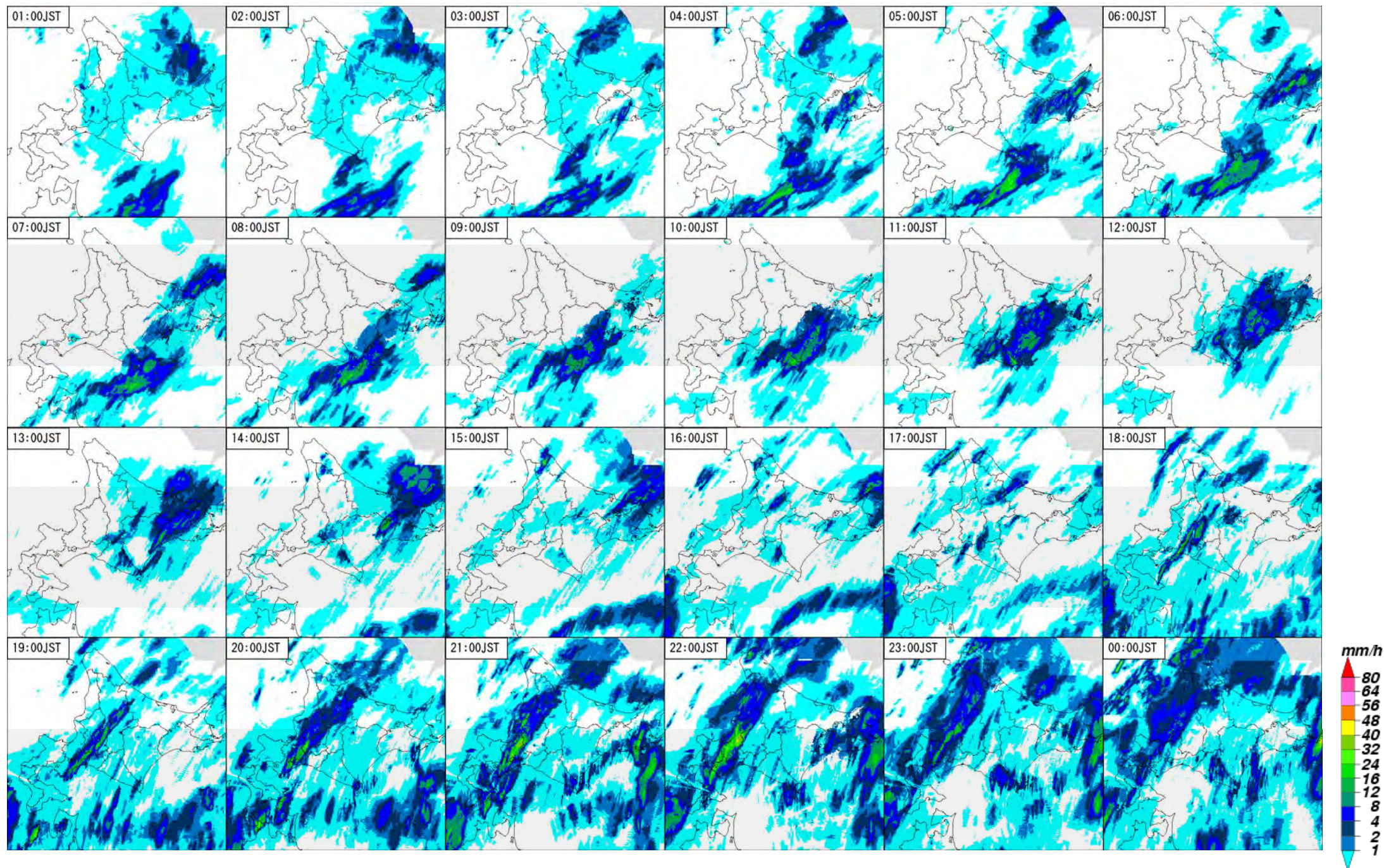
地上天気図 8月15日21時～18日09時(12時間毎)



衛星赤外画像 8月15日21時～18日09時(12時間毎)

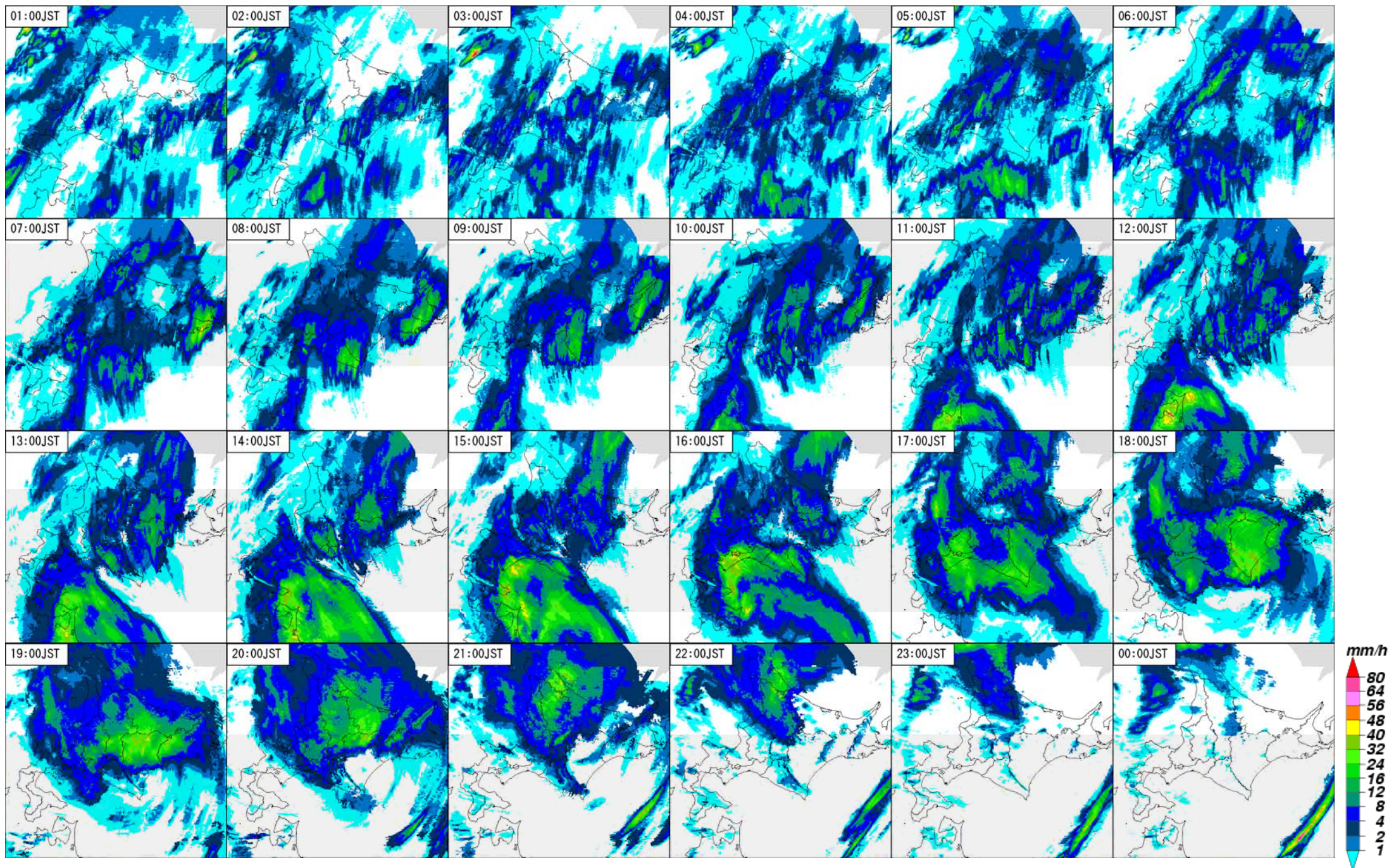


解析雨量 8月16日01時～17日00時(1時間毎)



※解析雨量とはレーダーとアメダス等の雨量計を組み合わせて、前1時間降水量分布を1km四方の細かさで解析したものです。

解析雨量 8月17日01時～18日00時(1時間毎)



※解析雨量とはレーダーとアメダス等の雨量計を組み合わせて、前1時間降水量分布を1km四方の細かさで解析したものです。

降水量時系列表(8月16日)

日時 時刻 観測所名	2016年8月16日																								日最大 1時間降水量		日最大 10分間降水			
	01	02	03	04	05	06	07	08	09	10	11	12	13	14	15	16	17	18	19	20	21	22	23	24	日合計	最大	時分	最大	時分	
	三股	0.5	0.0	0.0	0.0	0.0	0.0	0.0	0.0	0.0	0.0	0.0	0.0	2.5	1.0	1.0	0.0	3.5	3.0	0.0	0.0	0.0	0.0	0.0	0.0	11.5	6.5	17:43	4.0	17:06
小利別	0.5	0.0	0.0	0.0	0.0	0.0	0.0	0.0	0.0	0.5	1.0	4.0	1.5	0.5	0.0	0.0	0.0	0.0	0.0	0.0	0.0	0.0	0.0	0.0	8.0	4.5	12:31	2.0	11:42	
陸別	0.5	0.0	0.0	0.0	0.0	1.0	0.0	0.5	0.0	3.0	4.0	9.0	4.0	0.0	0.0	0.0	0.0	0.0	0.0	0.0	0.0	0.0	0.0	0.5	22.5	10.5	12:25	3.0	11:44	
ぬかびら源泉郷	0.5	0.0	0.0	0.0	0.0	0.0	0.0	0.0	0.0	0.0	0.0	2.0	0.5	0.0	0.0	0.5	0.0	0.5	0.5	0.0	0.0	0.0	0.0	0.0	4.5	2.0	12:11	1.0	11:26	
柏倉	0.0	0.0	0.0	0.0	0.0	0.5	0.0	0.5	0.0	0.5	4.0	2.0	1.0	0.5	1.0	0.0	0.0	0.5	0.0	0.5	0.0	0.0	0.0	0.0	11.0	5.0	11:38	2.5	10:48	
上螺湾	0.0	0.0	0.0	0.0	1.5	0.0	0.5	0.0	1.5	4.0	6.0	5.5	3.0	0.5	0.0	0.5	0.0	0.0	0.0	0.0	0.0	0.0	1.0	0.0	25.0	7.0	10:52	2.5	10:07	
上士幌	0.5	0.0	0.0	0.0	0.0	0.0	0.0	0.0	0.0	0.0	3.5	1.0	0.0	0.5	0.0	0.0	0.0	0.5	0.0	0.0	0.0	0.0	0.0	0.0	6.0	4.0	11:28	1.5	10:54	
足寄	0.5	0.0	0.0	0.0	1.0	0.5	0.0	0.0	0.0	3.5	2.0	6.5	1.5	0.0	0.5	0.0	0.0	0.0	0.0	0.0	0.5	0.0	0.0	0.0	16.5	7.0	12:12	2.0	11:32	
新得	0.0	0.0	0.0	0.0	0.0	0.0	0.0	0.0	0.0	0.0	0.5	0.5	0.5	0.5	0.0	0.0	0.0	0.0	0.0	0.0	0.5	0.5	0.0	0.5	3.5	1.0	21:51	0.5	23:53	
鹿追	0.0	0.0	0.0	0.0	0.0	0.0	0.0	0.0	0.0	0.0	0.0	0.5	1.0	0.0	0.0	0.0	0.0	0.0	0.0	0.0	0.5	0.0	0.0	0.0	2.0	1.5	12:29	1.0	12:13	
押帯	0.0	0.0	0.0	1.0	0.0	0.5	0.0	0.0	0.5	2.0	2.0	7.0	0.0	0.0	0.5	0.0	0.0	0.0	0.0	0.0	0.0	0.0	0.0	0.5	14.0	7.5	11:59	2.0	11:38	
本別	0.0	0.0	0.0	0.0	2.0	0.5	0.0	0.5	1.0	3.0	6.0	9.5	1.5	0.0	0.0	0.0	0.0	0.0	0.0	0.0	0.5	0.0	0.0	0.0	24.5	9.5	12:04	2.5	11:54	
駒場	0.0	0.0	0.0	0.0	0.0	0.0	0.0	0.0	0.0	0.0	2.0	1.0	0.0	0.0	0.0	0.0	0.0	0.0	0.0	0.0	0.0	0.0	0.5	0.0	3.5	2.5	11:18	1.0	10:35	
芽室	0.0	0.0	0.0	0.0	0.0	0.0	0.0	0.0	0.0	0.0	0.0	2.0	0.0	0.0	0.0	0.0	0.0	0.0	0.0	0.0	0.0	0.0	0.0	0.0	2.0	2.0	12:20	1.5	11:37	
帯広	0.0	0.0	0.0	0.5	0.0	0.0	0.0	0.0	0.0	1.0	1.5	1.5	0.0	0.0	0.0	0.0	0.0	0.0	0.0	0.0	0.0	0.0	0.0	0.5	5.0	2.5	11:45	1.0	10:55	
池田	0.0	0.0	0.0	1.0	1.5	0.5	1.0	1.0	0.5	2.0	5.0	9.5	0.0	0.0	0.0	0.0	0.0	0.0	0.0	0.0	0.0	0.0	0.0	0.5	22.5	13.5	11:31	4.0	11:10	
留真	0.0	0.0	0.0	1.0	4.0	0.5	2.0	1.0	7.0	10.0	7.0	5.0	6.0	0.0	0.0	0.0	0.0	0.0	0.5	0.0	1.0	1.0	0.5	2.5	49.0	12.5	09:45	3.5	12:39	
浦幌	0.0	0.0	0.0	3.0	0.5	1.5	1.0	2.5	5.5	10.0	12.5	3.5	12.0	0.0	0.0	0.0	0.0	0.5	0.0	0.0	0.5	1.0	0.5	6.0	60.5	14.0	09:36	8.0	12:15	
帯広泉	0.0	0.0	0.0	0.0	0.0	0.5	0.0	0.5	0.5	3.0	4.5	0.5	0.0	0.0	0.0	0.0	0.0	0.0	0.0	0.0	0.0	0.0	0.5	0.0	10.0	5.0	11:25	1.5	11:01	
糠内	0.0	0.0	0.0	1.0	0.0	0.5	0.5	1.0	0.5	1.5	10.0	3.0	0.0	0.0	0.0	0.0	0.0	0.0	0.0	0.0	0.0	0.0	0.0	0.0	18.0	12.0	11:19	4.0	10:46	
大津	0.0	0.0	0.0	2.5	0.5	1.5	0.5	4.0	6.5	10.0	15.0	4.5	1.0	0.0	0.0	0.0	0.0	0.0	0.0	0.0	1.0	5.0	0.0	4.5	56.5	15.0	11:01	5.0	21:16	
上札内	0.0	0.0	0.0	0.0	0.0	0.5	0.5	0.0	1.0	2.0	3.5	0.5	0.0	0.0	0.0	0.0	0.0	0.0	0.0	0.0	0.0	0.0	0.5	0.0	8.5	3.5	11:19	1.5	10:26	
更別	0.0	0.0	0.0	0.5	0.5	1.0	0.0	0.5	1.0	2.0	8.0	0.0	0.0	0.0	0.0	0.0	0.0	0.0	0.0	0.0	0.0	0.0	1.0	0.0	14.5	8.0	11:12	2.5	10:40	
大樹	0.0	0.0	0.0	1.0	0.5	1.0	1.5	1.5	3.0	5.5	6.0	1.0	0.0	0.0	0.0	0.0	0.0	0.0	0.0	0.5	0.0	0.0	0.0	0.0	21.5	8.0	10:48	3.0	09:58	
広尾	0.0	0.0	2.5	4.5	1.0	1.0	2.0	7.0	6.0	17.0	4.0	3.5	0.5	0.0	0.0	0.0	0.0	0.0	0.0	0.0	0.0	1.5	0.0	0.5	1.0	52.0	17.5	09:59	5.0	09:09

凡例

10分間降水量	0mm	～0.5mm	～3mm	～5mm	～10mm	10mm～
1時間降水量	0mm	～3mm	～15mm	～30mm	～50mm	50mm～
積算降水量	0mm	～10mm	～30mm	～50mm	～100mm	100mm～

降水量時系列表(8月17日)

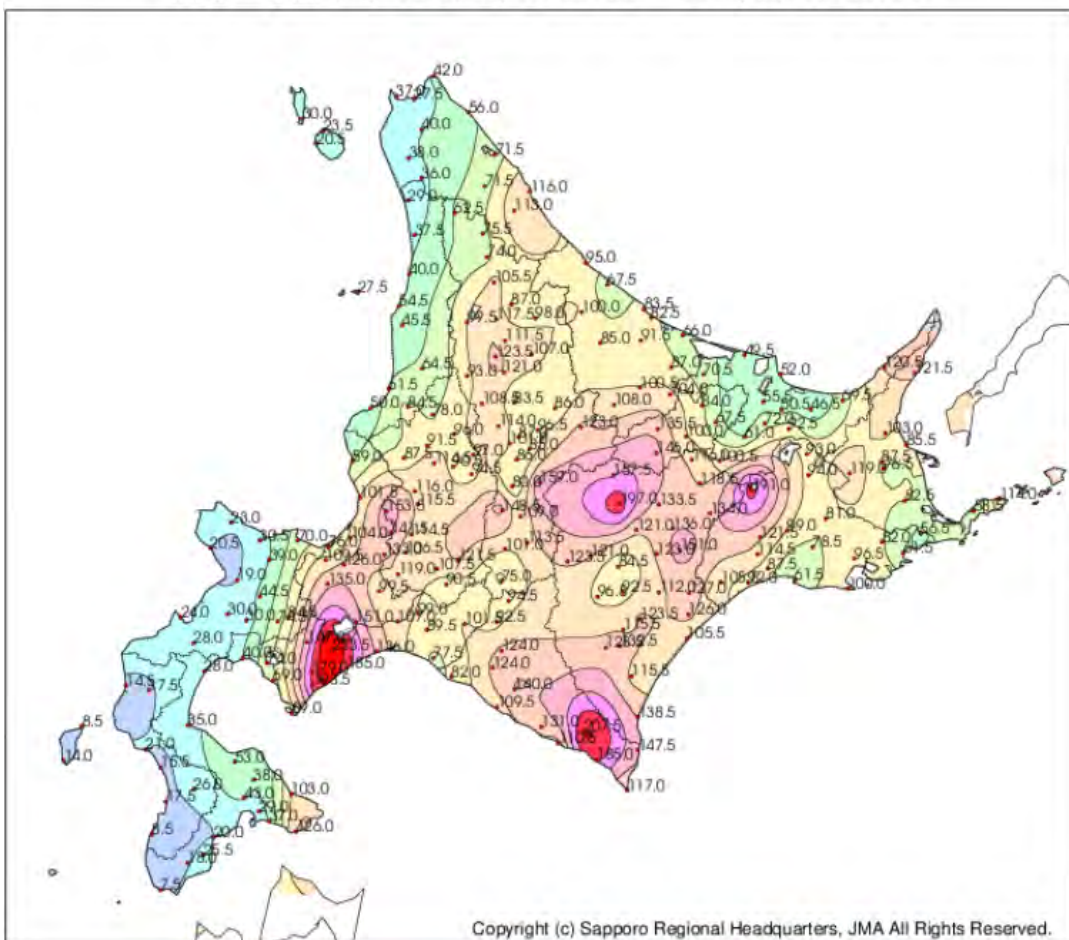
日時 時刻 観測所名	2016年8月17日																								日最大 1時間降水量		日最大 10分間降水		
	01	02	03	04	05	06	07	08	09	10	11	12	13	14	15	16	17	18	19	20	21	22	23	24	日合計	最大	時分	最大	時分
	三股	0.0	0.0	5.0	3.0	0.5	0.0	2.0	2.5	9.0	7.5	2.0	1.5	8.0	14.5	9.5	9.0	3.0	22.0	23.5	22.5	0.5	0.5	0.0	0.0	146.0	29.0	19:34	6.0
小利別	0.5	1.0	8.5	9.0	3.0	0.0	0.0	1.5	0.0	0.0	7.5	10.5	4.5	13.5	8.0	9.0	2.5	10.5	14.5	4.0	0.0	0.0	0.0	0.0	108.0	17.0	18:37	7.5	03:45
陸別	0.0	0.5	4.0	7.5	3.0	0.5	0.0	1.5	0.0	1.0	8.0	6.0	11.0	7.0	6.0	7.5	2.5	11.0	15.0	4.0	0.0	0.0	0.0	0.0	96.0	17.5	18:29	6.0	17:39
ぬかびら源泉郷	0.0	0.0	4.0	1.0	1.5	0.5	1.5	3.5	7.0	6.0	11.0	2.5	10.5	13.5	8.5	8.5	11.5	26.5	44.5	30.0	0.5	0.0	0.0	0.0	192.5	47.5	19:26	9.5	18:47
柏倉	0.5	5.5	3.0	1.5	1.0	0.0	1.5	2.5	0.5	3.5	2.5	8.0	6.5	9.0	8.5	4.5	6.0	19.0	30.0	9.0	0.0	0.0	0.0	0.0	122.5	32.5	19:08	7.0	19:02
上螺湾	0.0	4.0	0.5	5.0	0.5	0.5	0.5	0.0	1.0	1.0	8.0	4.5	7.5	8.0	5.0	10.5	4.0	16.0	24.5	7.5	0.0	0.5	0.0	0.0	109.0	25.5	18:51	6.0	18:21
上士幌	0.5	1.0	4.0	1.0	0.5	0.5	2.0	3.0	4.5	2.5	3.5	4.0	9.5	5.5	5.5	2.5	10.0	17.5	31.0	6.5	0.0	0.0	0.0	0.0	115.0	34.5	19:05	8.5	19:04
足寄	0.5	5.0	7.5	5.0	0.5	0.5	1.0	2.0	0.0	4.5	4.5	16.0	19.5	3.5	8.0	1.5	6.0	15.0	17.0	2.0	0.0	0.0	0.0	0.0	119.5	20.5	13:06	8.5	13:02
新得	0.0	0.0	3.5	0.5	0.0	1.5	2.5	4.5	13.5	9.0	1.5	5.5	0.0	4.0	2.0	1.0	14.5	22.5	29.5	4.0	0.5	0.0	0.0	0.0	120.0	35.0	18:26	7.5	18:04
鹿追	0.0	0.0	6.5	0.5	0.5	0.0	2.0	4.0	12.0	11.5	0.5	1.5	3.5	6.5	2.0	0.5	17.5	19.5	26.0	4.5	0.0	0.0	0.0	0.0	119.0	30.0	18:42	7.0	16:22
押帯	1.5	2.0	1.0	0.5	0.5	0.0	2.5	3.0	0.0	5.5	1.5	11.5	17.5	3.0	5.5	4.0	9.5	16.0	23.5	0.5	0.0	0.0	0.0	0.0	109.0	26.0	18:47	6.0	18:39
本別	0.5	4.0	1.0	7.5	0.5	0.0	1.5	1.0	0.5	9.0	7.0	16.0	14.0	2.5	6.5	1.5	10.0	16.5	25.5	1.0	0.5	0.0	0.0	0.0	126.5	26.0	18:57	10.0	11:47
駒場	0.0	1.5	2.0	0.5	0.0	0.0	1.5	4.0	9.0	3.0	3.0	5.0	4.5	3.0	1.5	0.5	7.5	15.0	19.5	0.0	0.0	0.0	0.0	0.0	81.0	21.5	18:48	6.5	18:48
芽室	0.0	1.0	0.5	0.0	0.0	0.5	1.5	6.5	11.5	3.5	0.5	2.5	6.0	7.0	2.0	5.5	13.0	20.0	13.0	0.0	0.0	0.0	0.0	0.0	94.5	22.0	18:10	6.5	17:31
帯広	0.0	3.5	0.5	0.0	0.5	0.0	1.5	3.0	8.0	3.0	1.0	7.5	4.5	4.0	3.0	0.5	14.0	19.0	14.0	0.0	0.0	0.0	0.0	0.0	87.5	23.0	18:29	5.5	17:38
池田	0.5	4.5	0.5	1.5	0.0	0.5	2.0	2.5	1.5	9.5	1.5	10.5	3.0	0.5	2.0	0.5	10.5	19.5	17.0	0.0	1.5	0.0	0.0	0.0	89.5	30.0	18:26	6.5	17:35
留真	2.5	1.0	1.0	2.0	1.5	0.0	1.5	0.5	2.0	10.5	1.5	2.0	10.0	1.0	3.0	0.5	8.0	16.0	13.0	0.0	0.0	0.5	0.0	0.0	78.0	24.5	18:26	7.0	18:16
浦幌	1.5	0.0	0.5	0.5	1.5	0.5	2.5	0.5	3.0	4.5	0.5	2.5	9.0	0.5	7.0	0.0	6.0	18.0	7.0	0.0	0.0	0.0	0.0	0.0	65.5	23.5	18:16	7.5	18:07
帯広泉	0.5	9.5	0.5	1.0	0.0	0.5	2.0	6.5	6.5	2.0	7.0	10.0	3.5	6.5	1.0	4.0	10.5	29.0	5.0	0.0	0.0	0.0	0.0	0.0	105.5	29.0	18:01	7.5	17:56
糠内	1.0	2.0	0.5	1.0	0.0	0.5	1.5	5.0	5.0	5.0	2.0	10.0	4.5	1.5	1.5	3.0	16.5	32.0	13.0	0.0	0.0	0.0	0.0	0.0	105.5	36.0	18:18	8.5	17:59
大津	1.5	0.5	0.5	0.5	1.0	1.0	1.5	1.0	1.0	3.5	0.5	1.5	9.0	0.0	1.5	0.0	6.5	17.5	0.5	0.0	0.0	0.0	0.0	0.0	49.0	18.0	17:58	7.5	17:56
上札内	0.0	5.0	0.0	0.5	0.0	0.0	1.5	12.5	15.5	2.0	1.5	9.0	4.5	5.0	3.0	9.0	17.0	30.0	4.0	0.0	0.0	0.0	0.0	0.0	120.0	34.5	17:50	8.5	17:01
更別	0.0	10.0	0.0	2.0	0.0	0.5	3.0	9.5	8.0	1.0	12.5	10.5	7.5	6.5	1.0	8.5	14.0	22.5	1.0	0.0	0.0	0.0	0.0	0.0	118.0	27.5	17:51	7.5	17:01
大樹	3.5	1.5	2.0	0.5	0.5	1.0	4.5	4.0	4.5	3.0	10.5	5.0	4.0	1.5	0.0	6.5	14.0	27.5	0.0	0.0	0.0	0.0	0.0	0.0	94.0	31.5	17:41	9.0	17:38
広尾	2.5	0.5	1.0	0.0	0.0	1.5	2.5	4.0	5.0	5.5	11.5	2.5	2.0	0.5	0.0	4.0	14.5	28.0	1.0	0.0	0.0	0.0	0.0	0.0	86.5	37.0	17:32	14.0	17:31

凡例

10分間降水量	0mm	~0.5mm	~3mm	~5mm	~10mm	10mm~
1時間降水量	0mm	~3mm	~15mm	~30mm	~50mm	50mm~
積算降水量	0mm	~10mm	~30mm	~50mm	~100mm	100mm~

降水量合計 8月16日00時～18日00時

降水量合計(mm) 2016/08/16 00:00 - 2016/08/18 00:00



1. 森野 233.5
2. 中杵臼 207.5
3. ぬかびら源泉郷 197.0
4. 登別 193.5
5. 阿寒湖畔 191.0
6. 白老 185.0
7. 幌満 185.0
8. カルルス 179.0
9. 白金 159.0
10. 三股 157.5

市町村等をまとめた地域	アメダス地点名	気象情報で用いる名称	降水量合計 (mm)
十勝北部	三股	上士幌町三股	157.5
	小利別	陸別町小利別	116.0
	陸別	陸別	118.5
	ぬかびら源泉郷	上士幌町ぬかびら源泉郷	197.0
	柏倉	足寄町柏倉	133.5
	上螺湾	足寄町上螺湾	134.0
	上士幌	上士幌町東4線	121.0
	足寄	足寄町南1条	136.0
	新得	新得町4条	123.5
	鹿追	鹿追町緑町	121.0
十勝中部	押帯	本別町押帯	123.0
	本別	本別町新町	151.0
	駒場	音更町駒場	84.5
	芽室	芽室	96.5
	帯広	帯広	92.5
	池田	池田	112.0
	留真	浦幌町留真	127.0
	浦幌	浦幌町桜町	126.0
	帯広泉	帯広空港	115.5
	糠内	幕別町糠内	123.5
十勝南部	大津	豊頃町大津	105.5
	上札内	中札内村上札内	128.5
	更別	更別	132.5
	大樹	大樹	115.5
広尾	広尾	138.5	

風向風速時系列表(8月17日)

時刻 観測所名	2016年8月17日																								日最大風速		日最大瞬間風速				
	01	02	03	04	05	06	07	08	09	10	11	12	13	14	15	16	17	18	19	20	21	22	23	24	最大	時分	最大	時分			
	風向	風速	風向	風速	風向	風速	風向	風速	風向	風速	風向	風速	風向	風速	風向	風速	風向	風速	風向	風速	風向	風速	風向	風速	風向	風速	風向	風速			
陸別	南	南南西	東南東	南南東	南南東	南	南南東	南東	南南東	北	静穩	北北西	南南東	北	北北東	静穩	東南東	東	南東	南南東	南南東	南南東	南南東	南南東	南南東	南	南	19:59	南	18.9	20:03
	0.5	0.6	0.3	1.3	1.5	1	1.6	0.7	1.3	0.8	0	1.1	0.5	0.9	0.4	0	1.1	0.9	5.2	9.2	6.6	6	3.4	1.7	9.3						
めかびら 源泉郷	静穩	静穩	静穩	静穩	東南東	静穩	静穩	静穩	静穩	静穩	東南東	静穩	南東	静穩	静穩	北東	北	北	北	西南西	北西	西南西	西南西	南西	東	東	19:29	東	7.9	19:21	
	0.1	0.1	0.2	0.1	1.2	0.1	0	0.1	0.1	0	0.5	0.1	0.4	0.1	0.2	0.4	0.6	0.7	1.4	0.8	0.7	1.2	1	1.1	1.8						
上士幌	北	南東	北東	南	東南東	北	静穩	北	北北西	北東	北	北北東	北東	南東	東南東	東	東	北東	東南東	南南東	南西	南西	南西	南西	南東	南南東	19:49	東南東	13.6	19:26	
	1.2	0.6	0.9	1.3	0.7	0.7	0.1	0.5	1.9	0.7	1.3	2.1	1.6	1.3	1.8	2.1	2.1	3.6	5.2	4.9	5.4	4.2	3	3.9	8.2						
足寄	東	東	北北西	東	静穩	北北西	静穩	東北東	東北東	東南東	東北東	北東	西	東北東	西	北北西	東	東	南東	南南東	南	南西	南西	南	南東	19:28	南南東	26.6	19:21		
	1.3	0.3	0.3	0.7	0.1	0.5	0.1	1.1	2.4	0.7	1.8	1.3	0.9	0.7	0.7	2.7	3.6	10.3	10.4	6.3	5.5	4.2	2.8	14.1							
新得	北北東	南南西	北西	静穩	北西	静穩	南南西	北	北東	北	北北東	北	東南東	南南東	北東	東北東	東南東	北北東	北北東	西北西	西北西	西北西	西北西	北北西	北	西北西	20:32	西北西	15.4	20:25	
	0.5	0.5	0.7	0	0.9	0.2	0.4	0.4	0.3	1.8	1.3	0.8	0.4	0.5	0.5	2.1	2.4	2.6	2.7	3.7	3.2	2.3	2	2.7	5.4						
鹿追	静穩	西北西	北東	東南東	東北東	北東	東北東	北東	北	北北西	北	南西	静穩	東北東	東南東	東	東南東	北東	東	西	西	西北西	西北西	西北西	西	西	20:45	西	18.9	20:29	
	0	0.7	0.4	1.6	0.5	0.3	0.5	1.7	1.7	1.4	1.9	0.9	0.1	1.1	3	4.2	4.2	4.9	4.9	2.6	7.2	5	2.9	5.1	11.3						
本別	北東	東南東	南南西	南	南東	静穩	北北東	北	北北西	北北西	北東	北北東	北西	南東	南南東	東南東	東南東	東	南東	南南東	南南西	南西	南南東	南南東	東南東	東南東	18:28	南東	23.4	19:12	
	0.8	0.6	1.3	2.7	2.2	0.2	1.5	0.6	2.1	1.6	1.7	2.6	1.6	3.1	1.9	3.1	2.9	4.5	10.1	5.6	5.6	5.1	1.1	2	11.2						
駒場	東北東	東南東	東南東	南南東	東	静穩	北東	北北西	北北東	北北東	北北東	北北東	北東	南東	南東	東	東南東	東北東	東南東	南南東	西南西	西南西	西	北西	東南東	18:47	東	18.6	18:20		
	0.3	1	0.7	1.4	0.9	0.2	0.9	1.5	2	1.9	3.6	3.1	3.3	3.3	6.4	4.7	4.2	8.1	7.9	5.8	5.5	1.9	1.3	2.3	9.6						
芽室	北北東	西	南西	南南東	東	静穩	西南西	西北西	東北東	東北東	北東	北北東	北	西	北北東	東	東北東	東北東	南南東	西南西	西	北西	東	北北東	東北東	18:06	東	17.6	18:14		
	0.9	1.2	0.8	0.5	0.6	0.1	0.4	1.7	1.8	1.4	2.1	2.1	1.5	1.4	0.8	4.8	4.9	8	3.4	2.4	3.9	1.9	2.5	1.5	8.4						
帯広	東南東	東南東	南南東	南	南東	北北東	北	北北東	東北東	東	北北東	北北西	北西	南南西	東南東	東	東南東	東	南東	南南東	西南西	南西	南南西	東南東	東南東	18:09	東	18.6	18:20		
	0.9	1.6	0.7	1.2	1	0.4	1.7	1.1	1.6	1.1	2.4	2.1	1.5	1.5	2.8	4.1	4.6	6.8	4.8	4.5	2.8	4.5	2.1	1.2	9						
池田	東南東	南東	南南東	南東	東南東	南東	北	北北東	東北東	北北西	東	南南東	南東	南東	東南東	東	東南東	東南東	南東	南南東	西南西	南東	南南東	東南東	南東	18:41	南東	26.1	18:05		
	1	2	2.4	2.3	2.4	3	0.7	1	1.4	1	1.8	4.8	6.5	5.9	6.3	8.9	8.4	12	13.7	9.2	3.5	2.6	1.2	3.6	15.5						
浦幌	東	南	南南東	南	北東	東南東	東	東南東	東北東	東南東	南東	南東	南東	東南東	東	東南東	東南東	南南東	南南東	南	南南西	南	南南西	南南東	南南東	19:07	南	25.6	19:07		
	1.5	0.8	4	3.3	0.9	1.7	1	1.6	0.9	3	3	2.6	2.9	2.7	3.1	3.3	4.1	6.2	9.2	8.6	5.8	1.4	3.4	1.9	11.1						
帯広泉	北西	南南西	南	南	静穩	南	西北西	北北西	東	北東	東南東	北北西	北北西	南東	南東	東南東	東南東	東南東	南南東	南	西南西	南	南南東	東	南東	18:29	東南東	25.2	17:53		
	0.8	0.4	0.7	0.9	0.1	1	1.2	1.9	1.5	1.2	0.3	2.2	2.8	0.9	7.4	8.5	8.7	15.7	12.8	6.2	2.2	2.6	3.6	2.6	17.2						
糠内	静穩	北東	南	南南西	北北東	南西	北西	南	北東	北北西	北北東	北東	静穩	南東	東南東	東	東北東	東南東	南	南	西	南	南南西	南東	南東	18:37	南東	19.1	18:32		
	0.2	1.1	2	0.5	0.7	0.9	0.3	0.3	0.8	0.6	0.7	1.4	0.2	2.9	2.5	3.3	4.6	5.5	6.3	4.6	1.5	2.8	4	1	7.8						
大津	南南東	南南東	南東	南	南東	東南東	東	東	東	南東	東南東	南東	東南東	南東	東南東	東南東	東南東	南東	南南東	南	南南西	南南西	南南西	南南西	南南東	南南東	18:30	南南東	34	18:17	
	3.9	1.3	4.9	3.8	2.2	3.8	1.9	1.4	1.8	5.6	6	5.4	6.3	6.4	7	9.2	10.7	18.2	20.9	15.8	9.1	7	6.3	6.1	24.7						
上札内	南南西	西南西	南南東	南西	南西	南南東	北西	北西	西南西	北北西	東南東	西北西	北北西	北北西	東	東南東	東	東南東	南南東	東南東	西南西	南南東	南	南東	東南東	17:57	東南東	23.5	17:59		
	0.7	1.3	2.3	1	1.7	2.1	1.7	1.3	1.4	1.5	1.4	1.8	1.5	1.8	4.5	7	7.9	12.8	5.3	6.2	5.9	2.8	3.1	3.1	13.5						
更別	東北東	西南西	南	南南西	北北西	南	西北西	北西	北北東	北	北東	北北西	北	南	東南東	東	東	東南東	南南東	南南東	西南西	南	南	南	東南東	17:55	東南東	24.9	17:48		
	0.7	1.5	2	1.2	0.7	2.3	0.7	2.3	1	1	0.6	1	1.3	0.3	6.1	8.4	8.8	15.4	10.4	7.6	4.7	5.7	3	4.4	16.4						
大樹	東南東	西北西	北北西	北	西	北	北西	北	北	北	北西	北西	南東	東南東	東	東南東	東	南東	南東	南東	西南西	南南西	南南東	南南東	南東	18:07	南東	25.5	17:51		
	1.7	1.8	1.5	1.5	1.1	0.8	2.6	1.9	2.2	3.8	2.4	1.1	3.7	4.6	6.8	8	10.4	13.7	3.7	3.9	6.5	2.5	3	1.8	14.2						
広尾	南	南南東	南南東	南南東	西南西	南東	南南東	東南東	北北西	北北東	東	南南東	南南東	南南東	東	東	東	南南東	南	南	西南西	南	西南西	西南西	南南東	18:04	南南東	29.7	18:04		
	5	6.3	5.2	2.5	2	1.7	0.7	1.8	1.3	2.2	1.2	3.2	2.5	1.9	8.8	10.4	18.6	18.7	6.2	6.1	6.3	4.5	3.5	6.4	18.9						

凡例

最大風速(m/s)	0~3m/s	3~5m/s	5~10m/s	10~15m/s	15~20m/s	20m/s~
最大瞬間風速(m/s)	0~5m/s	5~10m/s	10~20m/s	20~30m/s	30~40m/s	40m/s~

最大風速と最大瞬間風速(8月16日00時～18日00時)

市町村をまとめた 地域名称	アメダス地点名	気象情報で 用いる名称	最大風速			最大瞬間風速		
			風向(16方位)	風速(m/s)	起時	風向(16方位)	風速(m/s)	起時
十勝北部	陸別	陸別	南南東	9.3	2016/8/17 19:59	南	18.9	2016/8/17 20:03
	ぬかびら源泉郷	上士幌町ぬかびら源泉郷	東	1.8	2016/8/17 19:29	東	7.9	2016/8/17 19:21
	上士幌	上士幌町東4線	南南東	8.2	2016/8/17 19:49	東南東	13.6	2016/8/17 19:26
	足寄	足寄町南1条	南東	14.1	2016/8/17 19:28	南南東	26.6	2016/8/17 19:21
	新得	新得町4条	西北西	5.4	2016/8/17 20:32	西北西	15.4	2016/8/17 20:25
	鹿追	鹿追町緑町	西	11.3	2016/8/17 20:45	西	18.9	2016/8/17 20:29
十勝中部	本別	本別町新町	東南東	11.2	2016/8/17 18:28	南東	23.4	2016/8/17 19:12
	駒場	音更町駒場	東南東	9.6	2016/8/17 18:47	東	18.6	2016/8/17 18:20
	芽室	芽室	東北東	8.4	2016/8/17 18:06	東	17.6	2016/8/17 18:14
	帯広	帯広	東南東	9.0	2016/8/17 18:09	東	18.6	2016/8/17 18:20
	池田	池田	南東	15.5	2016/8/17 18:41	南東	26.1	2016/8/17 18:05
	浦幌	浦幌町桜町	南南東	11.1	2016/8/17 19:07	南	25.6	2016/8/17 19:07
	帯広泉	帯広空港	南東	17.2	2016/8/17 18:29	東南東	25.2	2016/8/17 17:53
	糠内	幕別町糠内	南東	7.8	2016/8/17 18:37	南東	19.1	2016/8/17 18:32
大津	豊頃町大津	南南東	24.7	2016/8/17 18:30	南南東	34.0	2016/8/17 18:17	
十勝南部	上札内	中札内村上札内	東南東	13.5	2016/8/17 17:57	東南東	23.5	2016/8/17 17:59
	更別	更別	東南東	16.4	2016/8/17 17:55	東南東	24.9	2016/8/17 17:48
	大樹	大樹	南東	14.2	2016/8/17 18:07	南東	25.5	2016/8/17 17:51
	広尾	広尾	南南東	18.9	2016/8/17 18:04	南南東	29.7	2016/8/17 18:04

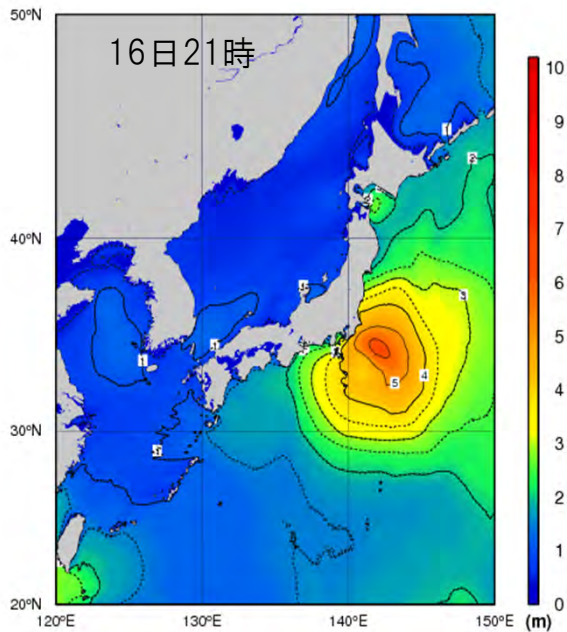
統計開始以来の記録更新状況

アメダス地点名	最大1時間降水量(mm)					日降水量(mm)				
	値(mm)	起時	年間記録	8月記録	統計期間	値(mm)	起時(日)	年間記録	8月記録	統計期間
三股	29.0	2016/8/17 19:34	第4位	第2位	2006年5月	146.0	2016/8/17	第1位	第1位	2006年5月
ぬかびら源泉郷	47.5	2016/8/17 19:26	第2位	第1位	1976年3月	192.5	2016/8/17	第3位	第2位	1976年3月
上螺湾	25.5	2016/8/17 18:51	第10位	第5位	1983年10月	109.0	2016/8/17	第4位	第1位	1983年10月
足寄	20.5	2016/8/17 13:06	-	第9位	1976年5月	119.5	2016/8/17	第2位	第1位	1976年5月
鹿追	30.0	2016/8/17 18:42	第2位	第1位	1976年5月	119.0	2016/8/17	第4位	第3位	1976年5月
本別	26.0	2016/8/17 18:57	第4位	第2位	1976年5月	126.5	2016/8/17	第2位	第1位	1976年5月
池田	30.0	2016/8/17 18:26	第1位	第1位	1976年5月	89.5	2016/8/17	-	第4位	1976年5月
帯広泉	29.0	2016/8/17 18:01	第1位	第1位	2003年4月	105.5	2016/8/17	第4位	第2位	2003年4月
糠内	36.0	2016/8/17 18:18	第2位	第1位	1978年10月	105.5	2016/8/17	-	第4位	1978年10月

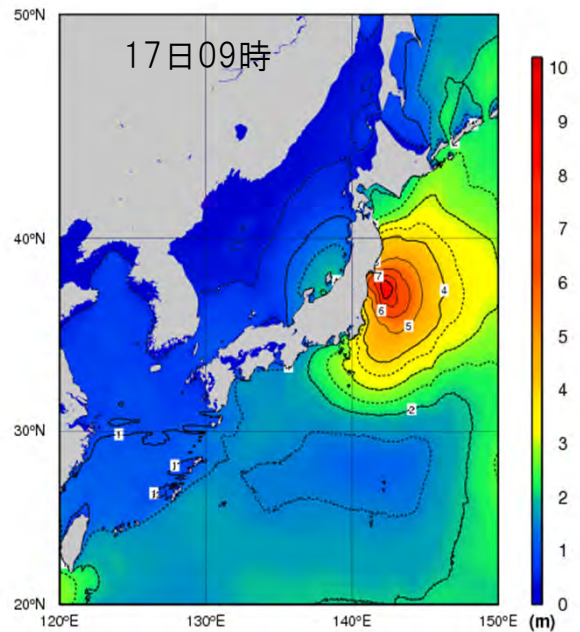
アメダス地点名	日最大風速						日最大瞬間風速					
	風向(16方位)	風速(m/s)	起時	年間記録	8月記録	統計期間	風向(16方位)	風速(m/s)	起時	年間記録	8月記録	統計期間
陸別	南南東	9.3	2016/8/17 19:59	-	第1位	1977年10月	南	18.9	2016/8/17 20:03	第1位	第1位	2008年9月
上士幌	南南東	8.2	2016/8/17 19:49	-	第1位	1977年10月	東南東	13.6	2016/8/17 19:26	-	第1位	2008年10月
足寄	南東	14.1	2016/8/17 19:28	第1位	第1位	1977年10月	南南東	26.6	2016/8/17 19:21	第2位	第1位	2008年12月
新得	西北西	5.4	2016/8/17 20:32	-	-	1977年10月	西北西	15.4	2016/8/17 20:25	-	第1位	2008年10月
鹿追	西	11.3	2016/8/17 20:45	-	第3位	1978年10月	西	18.9	2016/8/17 20:29	-	第1位	2008年12月
本別	東南東	11.2	2016/8/17 18:28	第4位	第1位	1976年3月	南東	23.4	2016/8/17 19:12	第2位	第1位	2008年9月
駒場	東南東	9.6	2016/8/17 18:47	-	第3位	1977年10月	東	18.6	2016/8/17 18:20	-	第1位	2008年12月
芽室	東北東	8.4	2016/8/17 18:06	-	第3位	1977年10月	東	17.6	2016/8/17 18:14	-	第1位	2008年3月
池田	南東	15.5	2016/8/17 18:41	第5位	第2位	1977年10月	南東	26.1	2016/8/17 18:05	第1位	第1位	2008年12月
浦幌	南南東	11.1	2016/8/17 19:07	第4位	第1位	1977年10月	南	25.6	2016/8/17 19:07	第1位	第1位	2008年3月
帯広泉	南東	17.2	2016/8/17 18:29	第2位	第1位	2003年1月	東南東	25.2	2016/8/17 17:53	第1位	第1位	2009年1月
糠内	南東	7.8	2016/8/17 18:37	-	第5位	1978年10月	南東	19.1	2016/8/17 18:32	-	第1位	2008年12月
大津	南南東	24.7	2016/8/17 18:30	第1位	第1位	1977年10月	南南東	34.0	2016/8/17 18:17	第1位	第1位	2008年12月
上札内	東南東	13.5	2016/8/17 17:57	-	第1位	1977年10月	東南東	23.5	2016/8/17 17:59	-	第1位	2008年3月
更別	東南東	16.4	2016/8/17 17:55	第1位	第1位	1977年10月	東南東	24.9	2016/8/17 17:48	第1位	第1位	2009年1月
大樹	南東	14.2	2016/8/17 18:07	第7位	第1位	1977年10月	南東	25.5	2016/8/17 17:51	第3位	第1位	2008年3月
広尾	南南東	18.9	2016/8/17 18:04	-	第1位	1958年1月	南南東	29.7	2016/8/17 18:04	-	第4位	1958年1月

※ 年間記録・8月記録の「-」は10位以内に入らなかったことを示します。

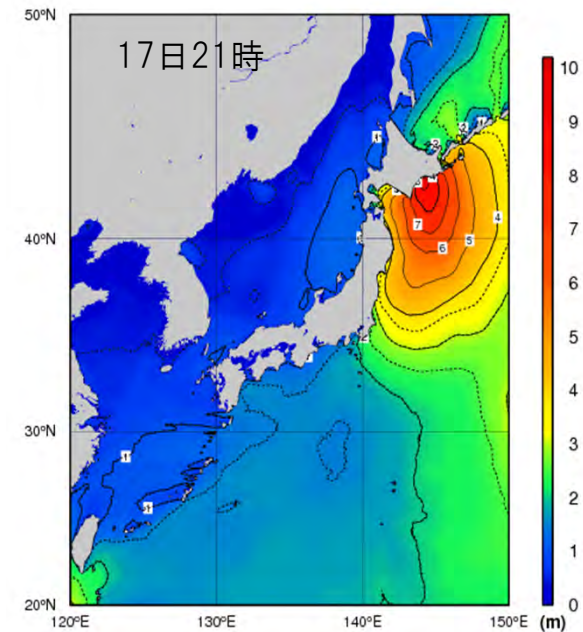
沿岸波浪実況図(8月16日21時～18日09時)



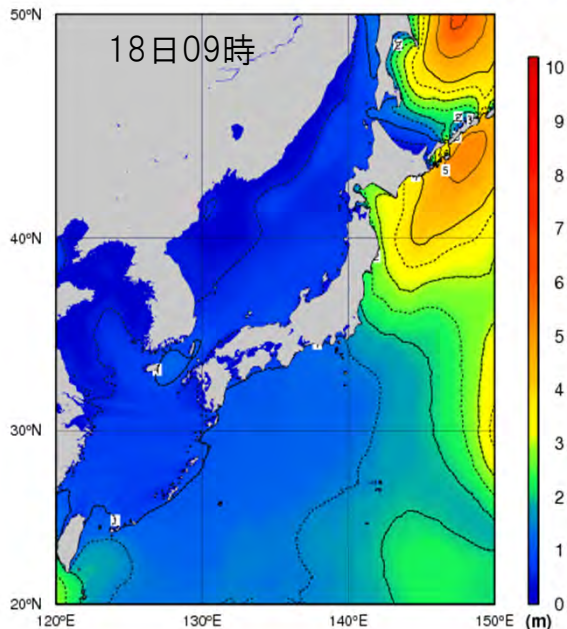
All rights reserved. Copyright © Japan Meteorological Agency



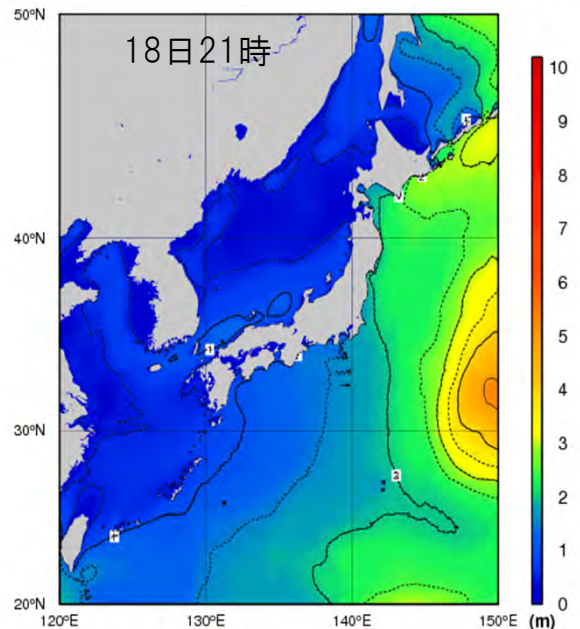
All rights reserved. Copyright © Japan Meteorological Agency



All rights reserved. Copyright © Japan Meteorological Agency



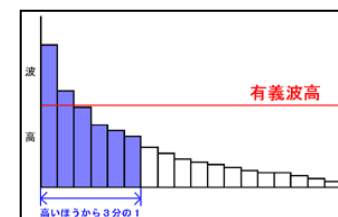
All rights reserved. Copyright © Japan Meteorological Agency



All rights reserved. Copyright © Japan Meteorological Agency

海岸で打ち寄せる波をしばらく見ていると分かるように、実際の海面の波は1つ1つの波高が均一ではありません。そこで、複雑な波の状態を分かり易く表すために統計量を用います。

ある地点で連続する波を1つずつ観測したとき、波高の高い方から順に全体の1/3の個数の波(例えば100個の波が観測された場合、高い方から33個の波)を選び、これらの波高および周期を平均したものをそれぞれ有義波高、有義波周期と呼び、その波高と周期を持つ仮想的な波を有義波と呼びます。(「3分の1最大波」と呼ぶこともあります。)このように有義波は統計的に定義された波で、最大値や単純な平均値とも異なりますが、熟練した観測者が目視で観測する波高や周期に近いと言われています。気象庁が天気予報や波浪図等で用いている波高や周期も有義波としての値です。



8月16日～18日にかけて帯広測候所が発表した防災気象情報(3/3)

発表時刻	情報名
2016/8/16 11:58	台風第7号に関する十勝地方気象情報 第1号
2016/8/16 17:10	台風第7号に関する十勝地方気象情報 第2号
2016/8/17 6:11	台風第7号に関する十勝地方気象情報 第3号
2016/8/17 11:52	台風第7号に関する十勝地方気象情報 第4号
2016/8/17 15:45	台風第7号に関する十勝地方気象情報 第5号
2016/8/17 17:50	台風第7号に関する十勝地方気象情報 第6号
2016/8/17 18:18	十勝地方竜巻注意情報 第1号
2016/8/18 0:07	台風第7号に関する十勝地方気象情報 第7号

発表時刻	情報名
2016/8/17 22:30	利別川洪水予報 第1号 はん濫注意情報
2016/8/18 3:20	利別川洪水予報 第2号 はん濫警戒情報
2016/8/18 3:40	十勝川洪水予報 第1号 はん濫注意情報
2016/8/18 8:30	利別川洪水予報 第3号 はん濫注意情報(警戒情報解除)
2016/8/18 11:20	利別川洪水予報 第4号 はん濫注意情報
2016/8/18 19:30	利別川洪水予報 第5号 はん濫注意情報解除
2016/8/18 20:40	十勝川洪水予報 第2号 はん濫注意情報解除

発表時刻	情報名
2016/8/17 13:40	十勝地方土砂災害警戒情報 第1号 【警戒対象地域】足寄町
2016/8/17 14:07	十勝地方土砂災害警戒情報 第2号 【警戒対象地域】鹿追町 足寄町
2016/8/17 17:47	十勝地方土砂災害警戒情報 第3号 【警戒対象地域】帯広市 音更町 鹿追町 新得町 清水町 芽室町 中札内村 池田町 豊頃町 足寄町
2016/8/17 17:54	十勝地方土砂災害警戒情報 第4号 【警戒対象地域】帯広市 音更町 鹿追町 新得町 清水町 芽室町 中札内村 池田町 豊頃町 足寄町 浦幌町
2016/8/17 18:08	十勝地方土砂災害警戒情報 第5号 【警戒対象地域】帯広市 音更町 上士幌町 鹿追町 新得町 清水町 芽室町 中札内村 広尾町 池田町 豊頃町 本別町 足寄町 浦幌町
2016/8/17 18:15	十勝地方土砂災害警戒情報 第6号 【警戒対象地域】帯広市 音更町 士幌町 上士幌町 鹿追町 新得町 清水町 芽室町 中札内村 広尾町 池田町 豊頃町 本別町 足寄町 浦幌町
2016/8/17 21:26	十勝地方土砂災害警戒情報 第7号 【警戒解除地域】中札内村 広尾町 池田町 豊頃町 本別町 浦幌町
2016/8/17 22:35	十勝地方土砂災害警戒情報 第8号 【警戒解除地域】帯広市 音更町 士幌町 上士幌町 鹿追町 新得町 清水町 芽室町 足寄町

※十勝地方土砂災害警戒情報は十勝総合振興局と釧路地方気象台の共同発表です。

※利別川洪水予報・十勝川洪水予報は帯広開発建設部と釧路地方気象台の共同発表です。