

気象速報

平成28年台風第10号について

目次

1. 天気概況と社会的な影響	2P
2. 地上天気図	3P
3. 気象衛星赤外画像	4P~5P
4. 解析雨量	6P~7P
5. 台風経路図(速報値)	8P
6. アメダスの降水量	9P~10P
7. アメダスの風向・風速	11P
8. 沿岸波浪実況図	12P
9. 室蘭地方気象台が発表した防災気象情報	13P~17P
10. 8月の大雨について	18P
11. 胆振・日高地方のアメダス地点名と情報に記載する名称	19P

平成28年9月2日 室蘭地方気象台

1. 天気概況と社会的な影響

■ 天気概況

大型で非常に強い台風第10号は、8月29日、本州の南を北東に進み、30日、進路を北西に変えて、18時前に岩手県大船渡市付近に上陸した。この台風は、その後も暴風域を伴いながら北西に進み、夜遅くに北海道にかなり近づいた後、31日0時に日本海北部で温帯低気圧に変わった。

このため、胆振・日高地方では、30日夕方から非常に強い風が吹き、海はうねりを伴った大しけの状態が、31日にかけて続いた。風のピークは30日夜遅くで、白老など、観測開始以来の極値を更新した地点があった。また、局地的な大雨となり、大滝では、観測史上最大となる1時間雨量70.0ミリを観測した。

■ 社会的な影響

各地で暴風や越波による住家・非住家の倒壊・損壊、大雨による土砂災害や河川の増水・小河川の氾濫、床上・床下浸水等、大きな被害が発生した。また、国道や道道の通行止め、停電などライフラインが寸断し、孤立した集落があった。

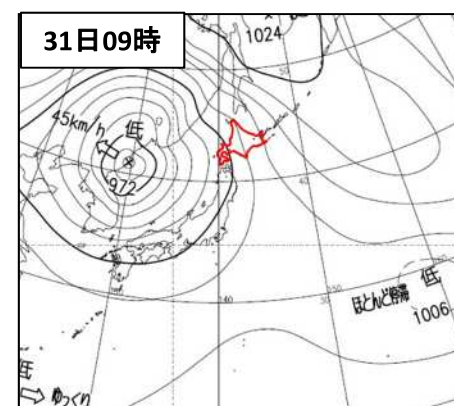
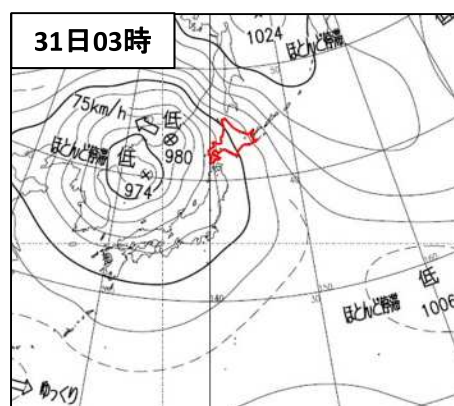
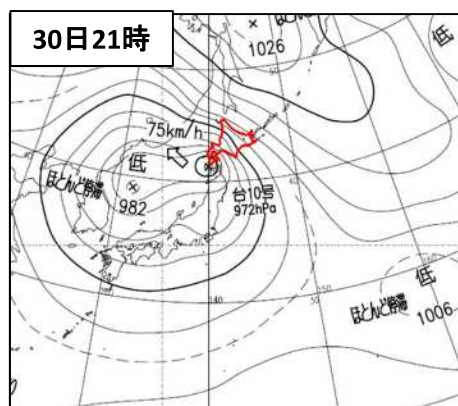
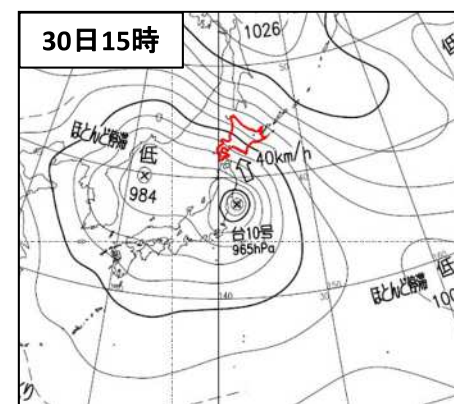
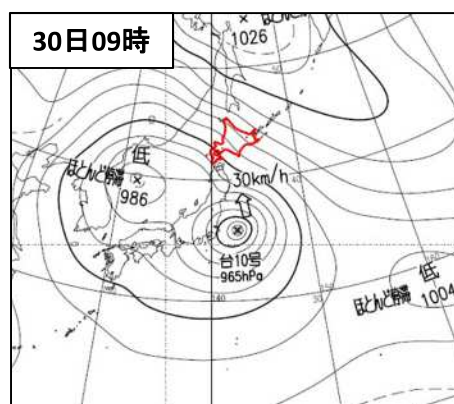
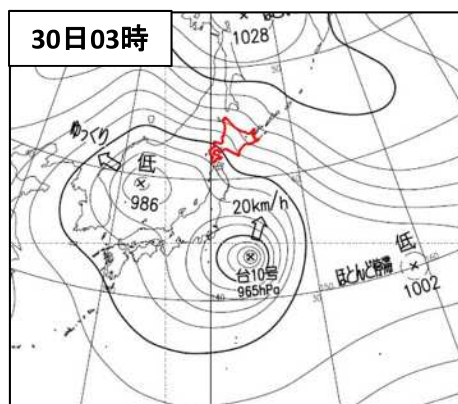
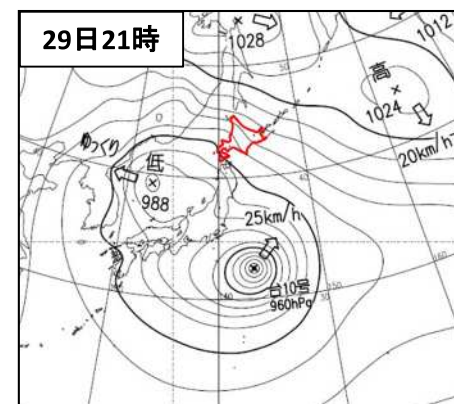
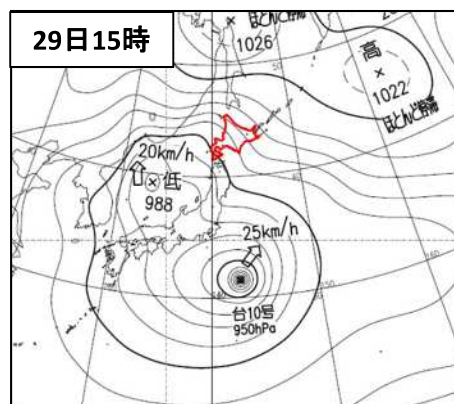
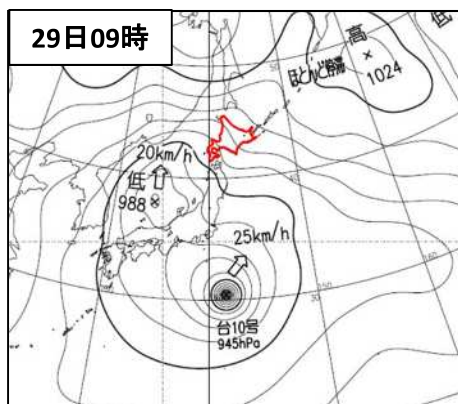
(9月1日17時北海道調べ)

【値は速報値であり、後日修正する可能性があります。ご利用には注意願います。】

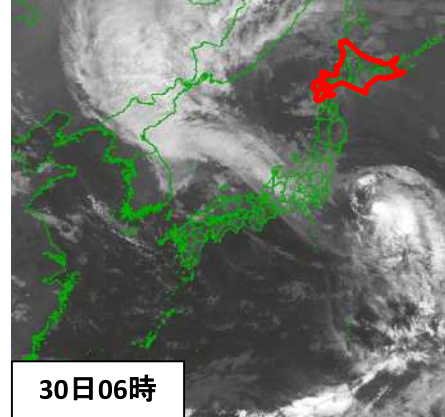
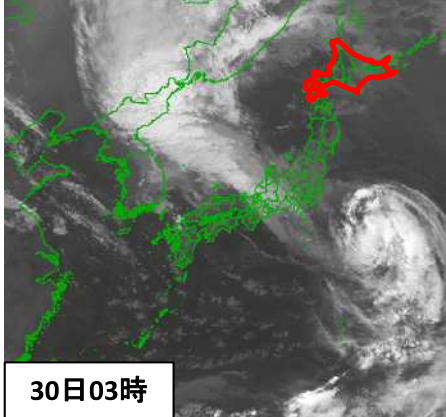
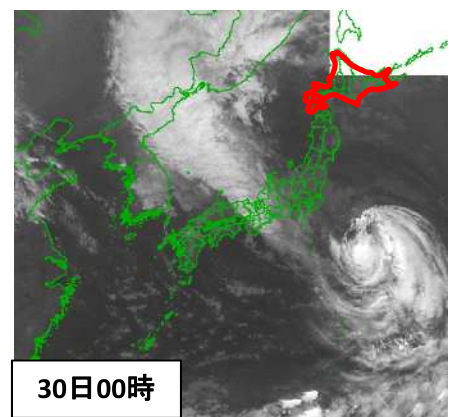
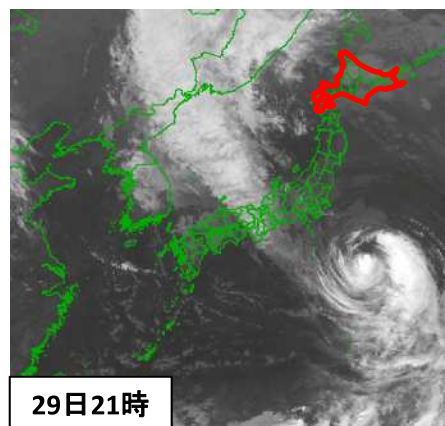
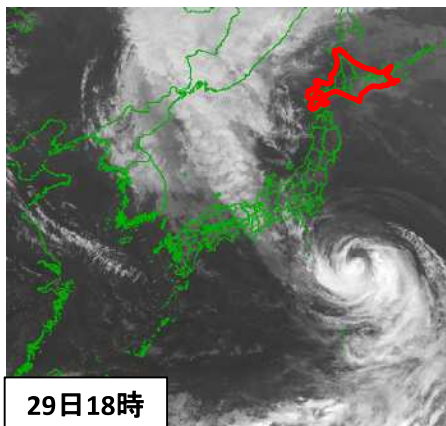
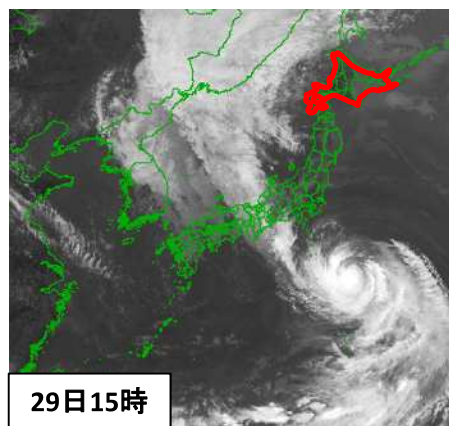
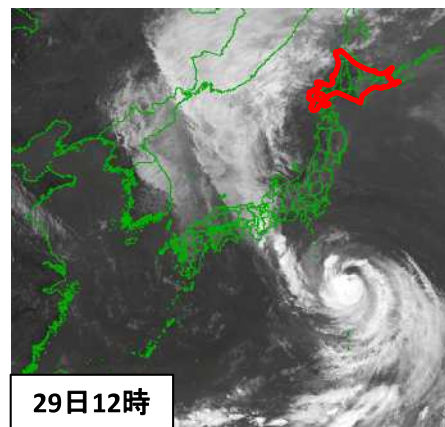
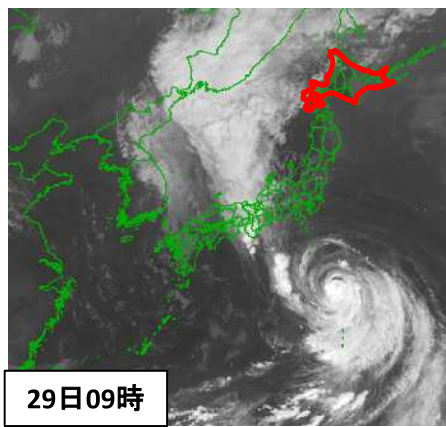
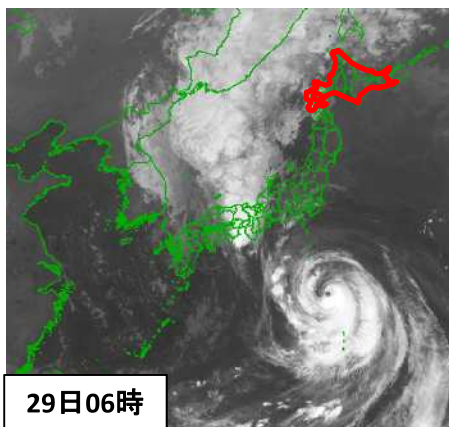
この「気象速報」に関する問合せ先 室蘭地方気象台

TEL 0143-22-3227 (平日08時30分～17時15分)

2. 地上天気図 29日09時～31日09時までの6時間毎

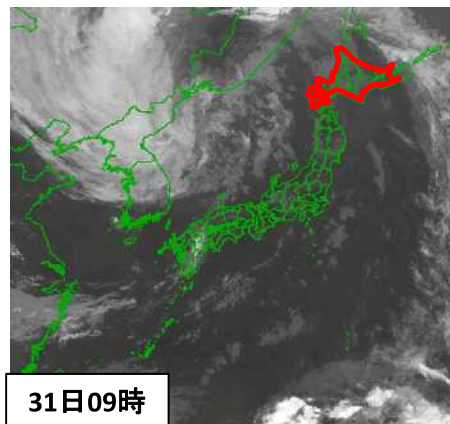
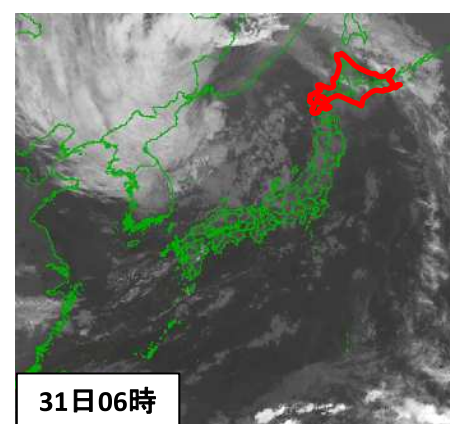
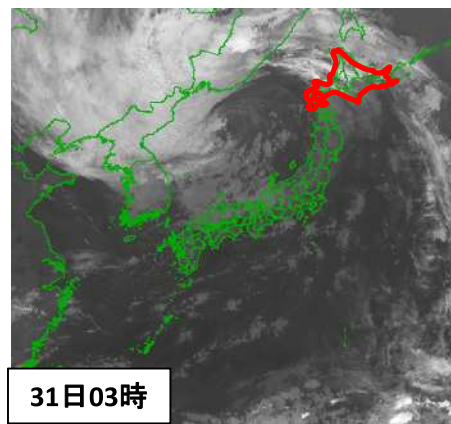
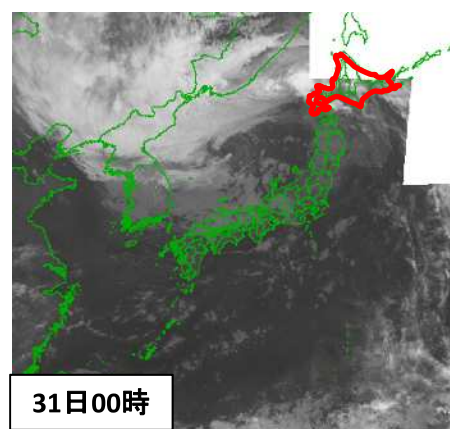
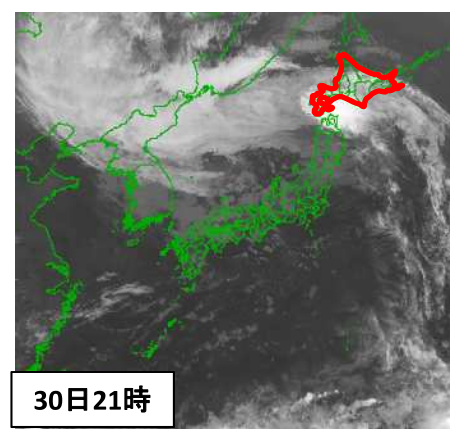
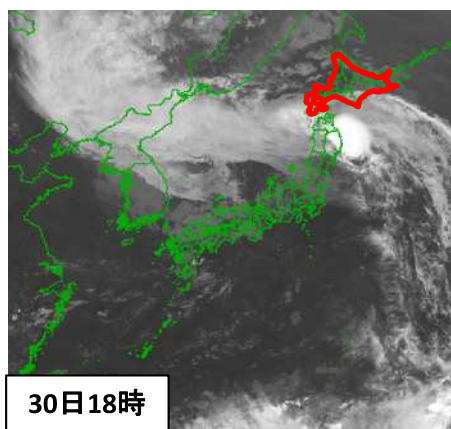
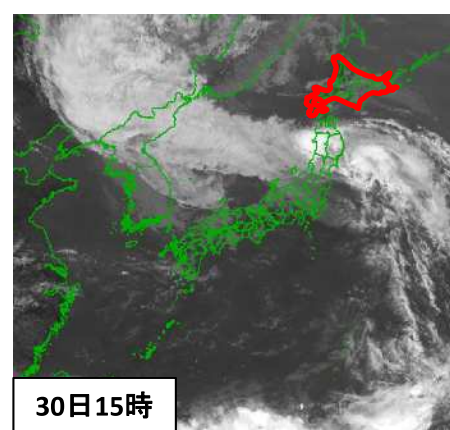
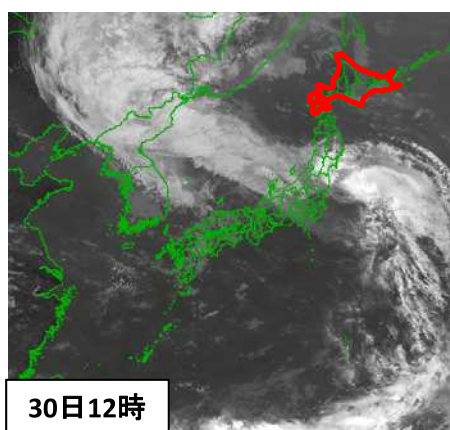
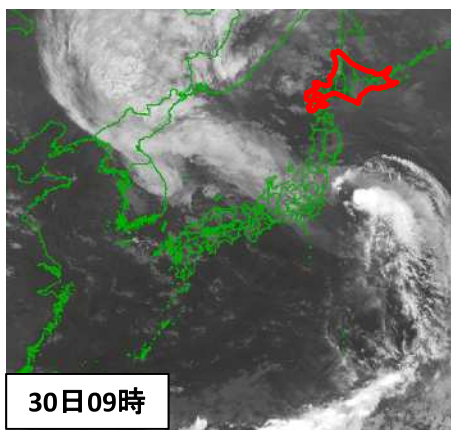


3. 気象衛星赤外画像（1） 29日06時～30日06時までの3時間毎



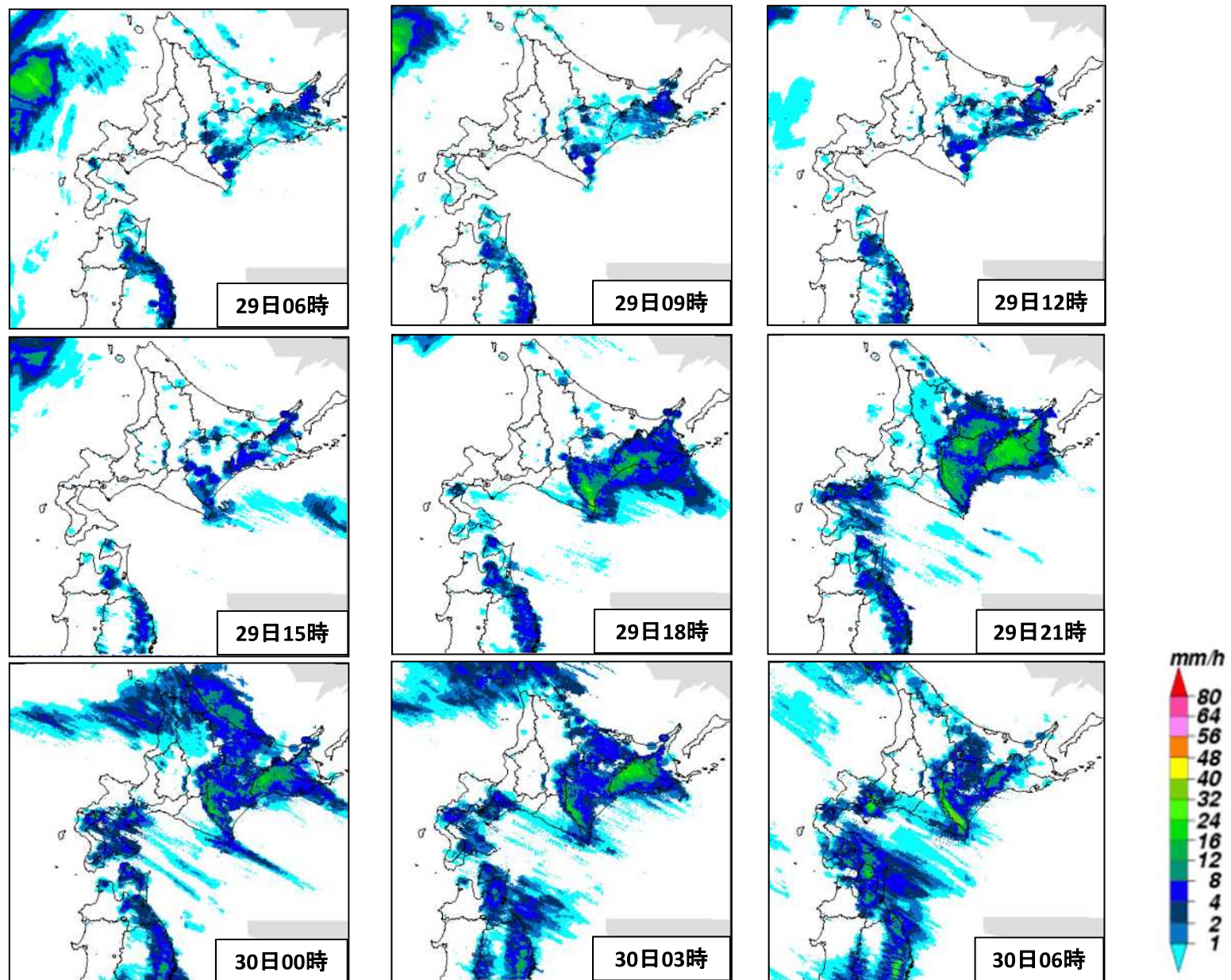
30日00時の画像は一部欠測あり

3. 気象衛星赤外画像（2） 30日09時～31日09時までの3時間毎



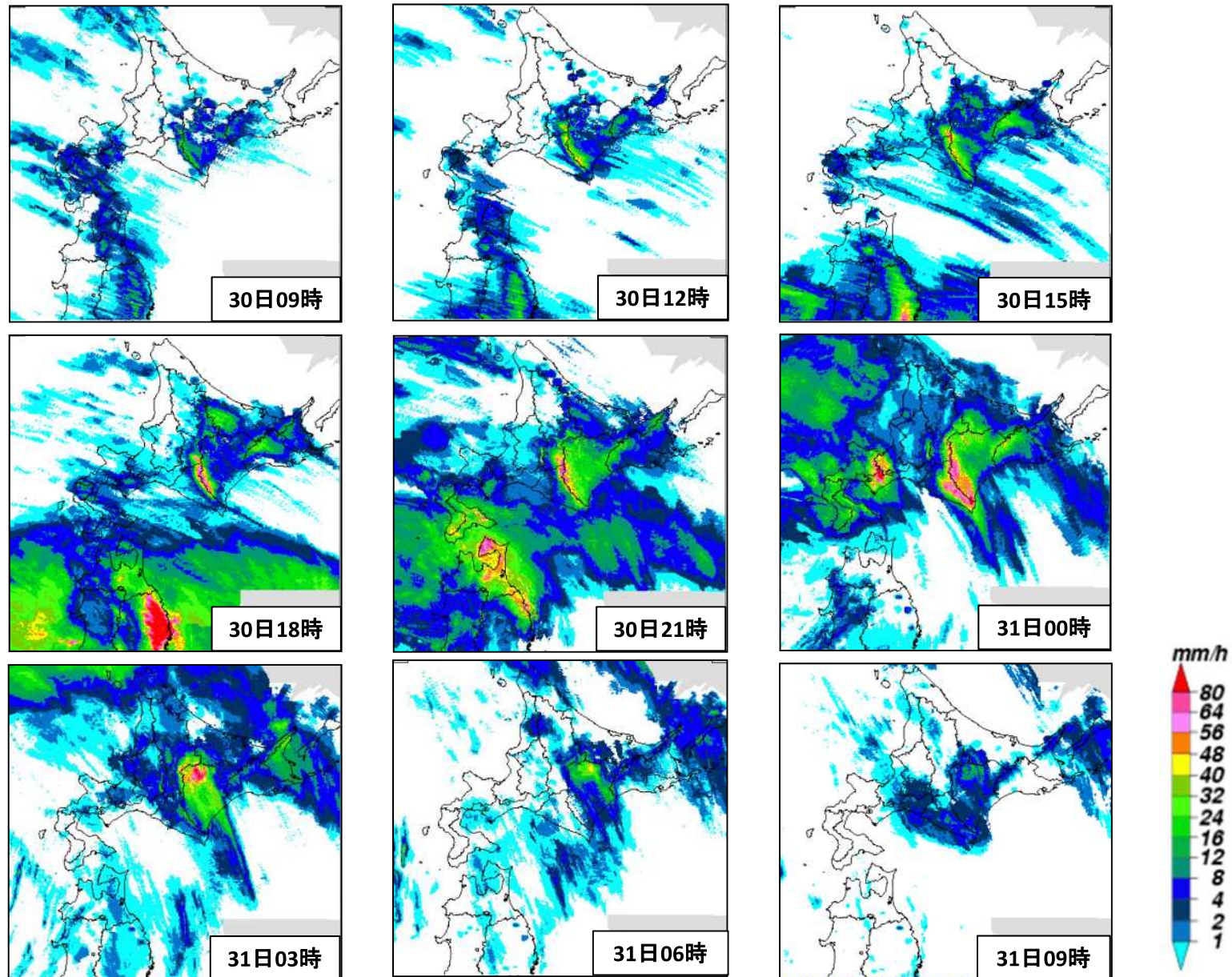
31日00時の画像は一部欠測あり

4. 解析雨量 (1) 29日06時～30日06時までの3時間毎



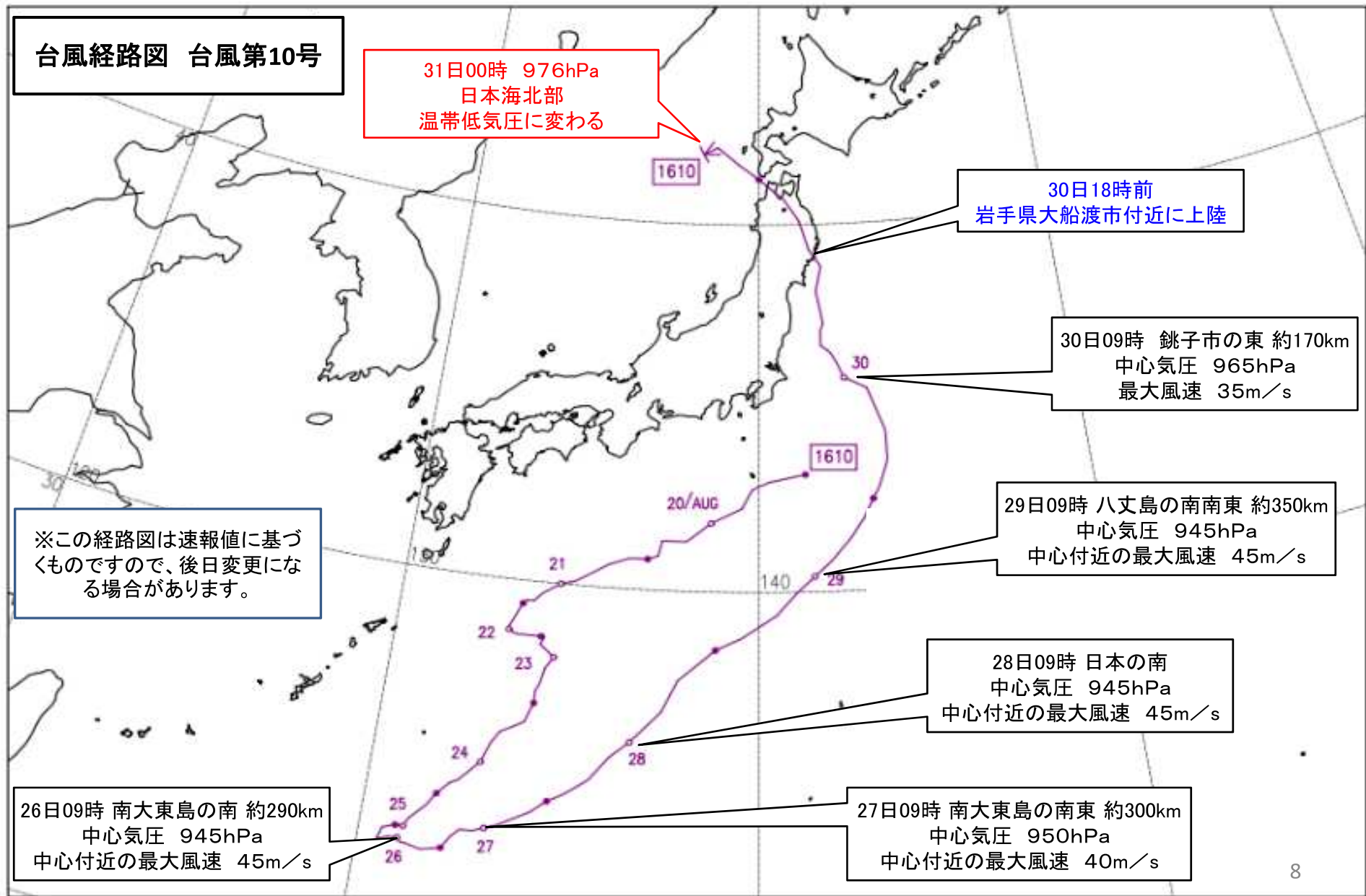
解析雨量は、国土交通省水管理・国土保全局、道路局と気象庁が全国に設置しているレーダー、アメダス等の地上の雨量計を組み合わせ、降水量分布を1km四方の細かさで解析したものです。

4. 解析雨量 (2) 30日09時~31日09時までの3時間毎



解析雨量は、国土交通省水管理・国土保全局、道路局と気象庁が全国に設置しているレーダー、アメダス等の地上の雨量計を組み合わせ、降水量分布を1km四方の細かさで解析したものです。

5. 台風経路図 (速報値) 台風第10号



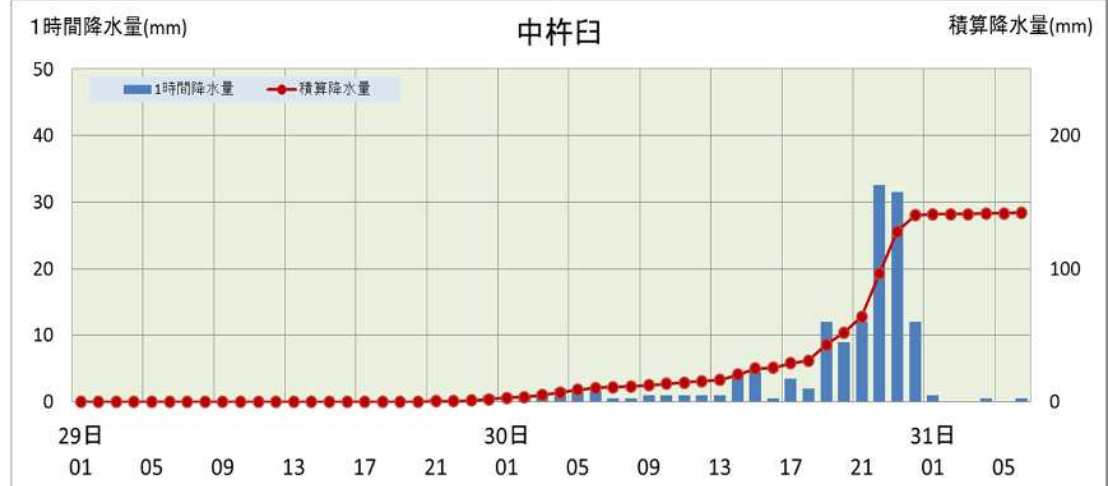
6. アメダスの降水量 (1)

29日00時～31日06時までの胆振・日高地方の降水量(mm)

胆振地方	8月29日00時から31日06時まで		
	期間合計	最大1時間	
地点名		降水量	時分
大滝	206.0	70.0	30日 22:29
大岸	15.5	6.5	30日 22:19
洞爺湖温泉	55.0	17.0	30日 22:25
伊達	58.5	25.0	30日 22:09
森野	59.5	24.5	30日 22:23
苫小牧	7.0	1.5	30日 23:20
カルルス	127.0	40.0	30日 22:13
白老	20.0	10.5	30日 22:21
登別	49.5	20.0	30日 22:10
室蘭	30.5	13.5	30日 21:57
安平	3.0	1.0	31日 00:11
厚真	3.5	1.0	30日 23:57
穂別	7.5	2.5	31日 00:43
鷗川	3.5	1.5	30日 04:46



日高地方	8月29日00時から31日06時まで		
	期間合計	最大1時間	
地点名		降水量	時分
日高	7.5	2.0	30日 21:00
仁世宇	9.5	3.0	30日 23:17
旭	20.0	7.0	30日 23:01
日高門別	4.5	2.5	30日 04:36
新和	14.5	3.5	30日 23:54
笹山	24.0	11.0	30日 22:26
静内	10.0	2.0	30日 04:15
三石	29.5	15.5	30日 22:05
中杵臼	142.0	41.0	30日 22:17
浦河	38.5	11.0	30日 22:00
目黒	82.0	17.5	29日 16:46
幌満	95.0	26.0	30日 22:01
えりも岬	49.0	18.0	30日 23:19



※ 観測開始以来の極値を更新した地点
 地点名 大滝 (統計開始 1976年5月)
 観測値 70.0mm (8月30日22時29分までの1時間降水量)

単位: (mm)

7. アメダスの風向・風速

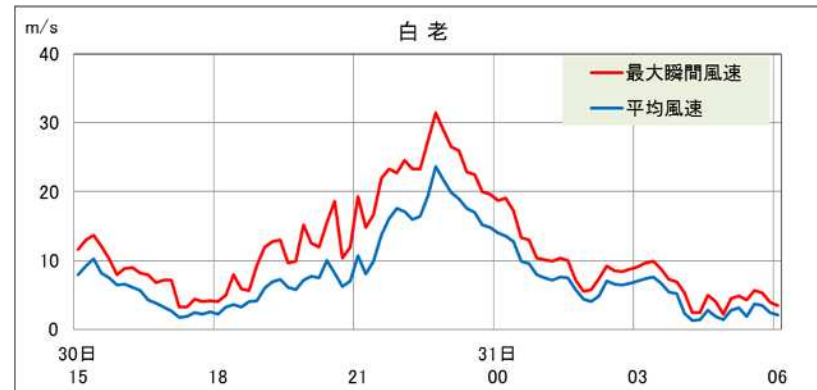
30日15時～31日06時までの胆振・日高地方の風向・風速(m/s)

胆振地方	8月30日15時から31日06時まで					
	平均風速の最大値			瞬間風速の最大値		
	地点名	風向	風速	時分	風向	風速
大滝	東南東	8.5	30日 22:44	南	23.2	30日 23:09
大岸	南南東	9.0	30日 23:58	南東	25.1	30日 23:36
伊達	東南東	17.8	30日 22:28	南東	35.2	30日 21:34
森野	南東	7.5	30日 22:57	東	19.5	30日 22:29
苫小牧	東南東	20.2	30日 23:01	東南東	30.0	30日 22:52
白老	東南東	23.6	30日 22:40	東南東	31.4	30日 22:40
登別	東南東	7.4	30日 22:57	東南東	22.6	30日 22:47
室蘭	東南東	17.9	30日 22:36	東南東	32.7	30日 22:29
厚真	南東	13.5	30日 23:47	南南東	25.5	30日 23:43
穂別	南東	6.9	30日 22:13	南	13.7	31日 00:21
鷗川	南東	14.8	30日 23:34	南東	26.2	30日 23:30

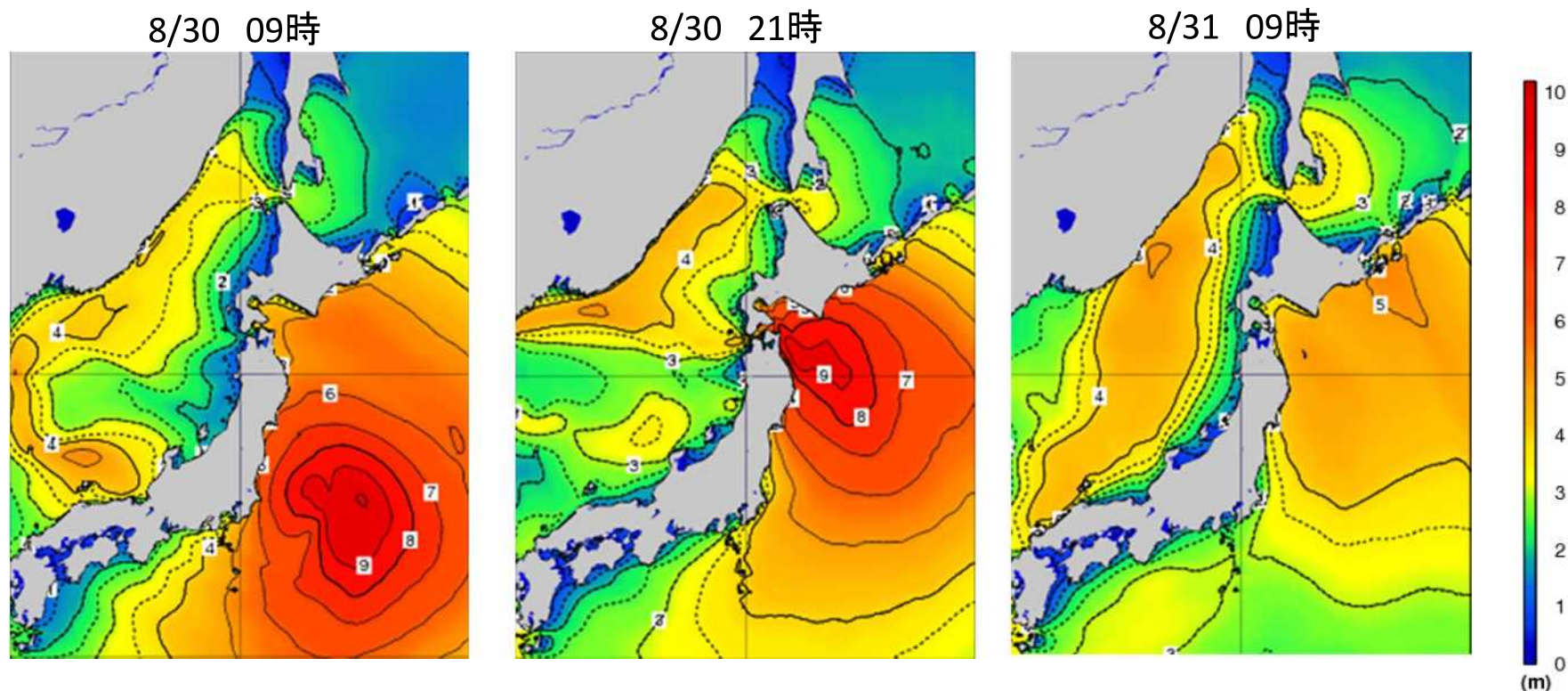
日高地方	8月30日15時から31日06時まで					
	平均風速の最大値			瞬間風速の最大値		
	地点名	風向	風速	時分	風向	風速
日高	東北東	6.1	30日 21:08	東北東	15.4	30日 21:01
日高門別	南東	16.1	30日 23:21	南東	28.7	30日 23:17
新和	南東	8.1	30日 23:45	南南東	17.2	31日 00:07
静内	東南東	12.1	30日 23:09	南東	25.0	30日 23:07
三石	南東	8.1	30日 23:35	南東	17.8	30日 22:29
中杵臼	東北東	5.8	30日 20:26	北東	14.7	31日 00:09
浦河	東南東	22.7	30日 22:11	東南東	34.7	30日 22:04
えりも岬	東	21.2	30日 21:42	東	28.2	30日 21:27

単位: m/s

※ 観測開始以来の極値を更新した地点	
地点名	伊達
観測値	17.8m/s 東南東 (8月30日22時28分 日最大風速) 統計開始 2007年12月
観測値	35.2m/s 南東 (8月30日21時34分 日最大瞬間風速) 統計開始 2008年3月
地点名	白老
観測値	23.6m/s 東南東 (8月30日22時40分 日最大風速) 統計開始 1977年10月
観測値	31.4m/s 東南東 (8月30日22時40分 日最大瞬間風速) 統計開始 2008年3月
地点名	日高門別
観測値	28.7m/s 南東 (8月30日23時17分 日最大瞬間風速) 統計開始 2008年10月



8. 沿岸波浪実況図 30日09時～31日09時まで12時間毎



- 波の高さを等波高線で示しています。
- 等波高線は、1メートルごとの実線と0.5メートルごとの破線(4メートル未満の領域のみ)を表示しています。
- 波の高さは「有義波高」で示しています。
- 実際の波には、有義波よりも高い波が含まれています。
- 「有義波高」の解説は次のURLで確認することができます。

<http://www.data.jma.go.jp/gmd/kaiyou/db/wave/comment/elmknwl.html?wave02>

9. 室蘭地方気象台が発表した防災気象情報（1）

●:発表 ▼:警報から注意報 ○:継続 解:解除 浸:浸水基準 土:土砂基準 土浸:土砂、浸水

赤色:警報 警報の斜体字:発表

発表時刻	警報・注意報	伊達市伊達	伊達市大滝	豊浦町	壮瞥町	洞爺湖町	室蘭市	苫小牧市	登別市	白老町	厚真町	安平町	むかわ町	日高町日高	日高町門別	平取町	新冠町	新ひだか町	浦河町	様似町	えりも町	
2016/8/28 22:21	強風注意報	●		●		●	●	●	●	●	●		●		●		●	●	●	●	●	
	波浪注意報	●		●		●	●	●	●	●	●		●		●		●	●	●	●	●	
	濃霧注意報	○	○	○	○	○	○	○	○	○	○	○	○	○	○	○	○	○	○	○	○	
2016/8/29 10:54	強風注意報	○	●	○	●	○	○	○	○	○	○	●	○	●	○	●	○	○	○	○	○	
	波浪注意報	○		○		○	○	○	○	○	○		○		○		○	○	○	○	○	
	濃霧注意報	○	○	○	○	○	○	○	○	○	○	○	○	○	○	○	○	○	○	○	○	
2016/8/29 16:25	大雨注意報																		●	●	●	
	強風注意報	○	○	○	○	○	○	○	○	○	○	○	○	○	○	○	○	○	○	○	○	
	波浪注意報	○		○		○	○	○	○	○	○		○		○		○	○	○	○	○	
	濃霧注意報	○	○	○	○	○	○	○	○	○	○	○	○	○	○	○	○	○	○	○	○	
2016/8/30 6:36	波浪警報	●		●		●	●	●	●	●	●		●		●		●	●	●	●	●	
	大雨注意報	●	●	●	●	●	●	●	●	●				●	●	●	●	●	○	○	○	
	雷注意報	●	●	●	●	●	●	●	●	●	●	●	●	●	●	●	●	●	●	●	●	
	強風注意報	○	○	○	○	○	○	○	○	○	○	○	○	○	○	○	○	○	○	○	○	
	濃霧注意報	○	○	○	○	○	○	○	○	○	○	○	○	○	○	○	○	○	○	○	○	
2016/8/30 14:31	暴風警報	●	●	●	●	●	●	●	●	●	●		●		●		●	●	●	●	●	
	波浪警報	○		○		○	○	○	○	○	○		○		○		○	○	○	○	○	
	大雨注意報	○	○	○	○	○	○	○	○	○	●	●	●	○	○	○	○	○	○	○	○	
	雷注意報	○	○	○	○	○	○	○	○	○	○	○	○	○	○	○	○	○	○	○	○	
	強風注意報											○		○		○						
	洪水注意報	●	●	●	●	●	●	●	●	●	●	●	●	●	●	●	●	●	●	●	●	●
	高潮注意報	●		●			●	●	●	●	●		●									
	濃霧注意報	○	○	○	○	○	○	○	○	○	○	○	○	○	○	○	○	○	○	○	○	

9. 室蘭地方気象台が発表した防災気象情報 (2)

発表時刻	警報・注意報	伊達市伊達	伊達市大滝	豊浦町	壮瞥町	洞爺湖町	室蘭市	苫小牧市	登別市	白老町	厚真町	安平町	むかわ町	日高町日高	日高町門別	平取町	新冠町	新ひだか町	浦河町	様似町	えりも町	
2016/8/30 16:53	大雨警報	浸		浸		浸	浸	浸	浸	浸									浸	浸	浸	
	暴風警報	○	○	○	○	○	○	○	○	○	○		○		○		○	○	○	○	○	
	波浪警報	○		○		○	○	○	○	○	○		○		○		○	○	○	○	○	
	大雨注意報		○		○						○	○	○	○	○	○	○	○				
	雷注意報	○	○	○	○	○	○	○	○	○	○	○	○	○	○	○	○	○	○	○	○	○
	強風注意報											○		○		○						
	洪水注意報	○	○	○	○	○	○	○	○	○	○	○	○	○	○	○	○	○	○	○	○	○
	高潮注意報	○		○			○	○	○	○	○		○									
	濃霧注意報	○	○	○	○	○	○	○	○	○	○	○	○	○	○	○	○	○	○	○	○	○
2016/8/30 18:44	大雨警報	土浸	土	浸	土	土浸	土浸	浸	土浸	土浸							浸		土浸	土浸	土浸	
	洪水警報													●	●	●						
	暴風警報	○	○	○	○	○	○	○	○	○	○		○		○		○	○	○	○	○	
	波浪警報	○		○		○	○	○	○	○	○		○		○		○	○	○	○	○	
	大雨注意報										○	○	○	○	○	○		○				
	雷注意報	○	○	○	○	○	○	○	○	○	○	○	○	○	○	○	○	○	○	○	○	○
	強風注意報											○		○		○						
	洪水注意報	○	○	○	○	○	○	○	○	○	○	○	○				○	○	○	○	○	
	高潮注意報	○		○			○	○	○	○	○		○									
濃霧注意報	○	○	○	○	○	○	○	○	○	○	○	○	○	○	○	○	○	○	○	○	○	
2016/8/30 22:29	大雨警報	土浸	土浸	浸	土浸	土浸	土浸	浸	土浸	土浸							浸		土浸	土浸	土浸	
	洪水警報													○	○	○						
	暴風警報	○	○	○	○	○	○	○	○	○	○		○		○		○	○	○	○	○	
	波浪警報	○		○		○	○	○	○	○	○		○		○		○	○	○	○	○	
	大雨注意報										○	○	○	○	○	○		○				
	雷注意報	○	○	○	○	○	○	○	○	○	○	○	○	○	○	○	○	○	○	○	○	○
	強風注意報											○		○		○						
	洪水注意報	○	○	○	○	○	○	○	○	○	○	○	○				○	○	○	○	○	
	高潮注意報	○		○			○	○	○	○	○		○									
濃霧注意報	○	○	○	○	○	○	○	○	○	○	○	○	○	○	○	○	○	○	○	○	○	

9. 室蘭地方気象台が発表した防災気象情報 (3)

発表時刻	警報・注意報	伊達市伊達	伊達市大滝	豊浦町	壮瞥町	洞爺湖町	室蘭市	苫小牧市	登別市	白老町	厚真町	安平町	むかわ町	日高町日高	日高町門別	平取町	新冠町	新ひだか町	浦河町	様似町	えりも町	
2016/8/30 23:10	大雨警報	土浸	土浸	浸	土浸	土浸	土浸	浸	土浸	土浸							浸		土浸	土浸	土浸	
	洪水警報	●	●	●	●	●								○	○	○						
	暴風警報	○	○	○	○	○	○	○	○	○	○		○		○		○	○	○	○	○	
	波浪警報	○		○		○	○	○	○	○	○		○		○		○	○	○	○	○	
	大雨注意報										○	○	○	○	○	○		○				
	雷注意報	○	○	○	○	○	○	○	○	○	○	○	○	○	○	○	○	○	○	○	○	○
	強風注意報											○		○		○						
	洪水注意報						○	○	○	○	○	○	○				○	○	○	○	○	
	高潮注意報	○		○			○	○	○	○	○		○									
濃霧注意報	○	○	○	○	○	○	○	○	○	○	○	○	○	○	○	○	○	○	○	○	○	
2016/8/31 1:50	大雨警報			解															土	土	土	
	洪水警報	○	○	○	○	○								○	○	○						
	波浪警報	○		○		○	○	○	○	○	○		○		○		○	○	○	○	○	
	大雨注意報	▼	▼		▼	▼	▼	▼	▼	▼	解	解	解	○	○	○	▼	○				
	雷注意報	解	解	解	解	解	解	解	解	解	解	解	解	解	解	解	解	解	解	解	解	
	強風注意報	▼	▼	▼	▼	▼	▼	▼	▼	▼	▼	○	▼	○	▼	○	▼	▼	▼	▼	▼	
	洪水注意報						○	○	○	○	○	○	○				○	○	○	○	○	
	高潮注意報	○		○			○	○	○	○	○		○									
	濃霧注意報	○	○	○	○	○	○	○	○	○	○	○	○	○	○	○	○	○	○	○	○	
2016/8/31 4:16	波浪警報	○		○		○	○	○	○	○	○		○		○		○	○	○	○	○	
	大雨注意報	○	○		○	解	解	解	○	○				○	解	○	○	○	▼	▼	▼	
	強風注意報	解	解	解	解	解	解	解	解	解	解	解	解	解	解	解	解	解	解	解	解	
	洪水注意報	▼	▼	▼	▼	▼	解	解	解	解	○	○	○	▼	▼	▼	○	○	○	○	○	
	高潮注意報	解		解			解	解	解	解	解		解									
	濃霧注意報	○	○	○	○	○	○	○	○	○	○	○	○	○	○	○	○	○	○	○	○	
2016/8/31 11:13	大雨注意報	○	○		○				○	○				○		○	○	○	○	○	○	
	波浪注意報	▼		▼		▼	▼	▼	▼	▼	▼		▼		▼		▼	▼	▼	▼	▼	
	洪水注意報	○	○	○	○	○					○	○	○	○	○	○	○	○	○	○	○	
	濃霧注意報	○	○	○	○	○	○	○	○	○	○	○	○	○	○	○	○	○	○	○	○	

9. 室蘭地方気象台が発表した防災気象情報（4）

室蘭地方気象台では警報や注意報の他に「平成28年 台風第10号に関する胆振・日高地方気象情報」を発表し自治体や防災機関の方へ警戒を呼びかけました。

発表時刻	情報名
2016/8/29 11:55	平成28年 台風第10号に関する胆振・日高地方気象情報 第1号
2016/8/29 16:53	平成28年 台風第10号に関する胆振・日高地方気象情報 第2号
2016/8/30 6:55	平成28年 台風第10号に関する胆振・日高地方気象情報 第3号
2016/8/30 17:27	平成28年 台風第10号に関する胆振・日高地方気象情報 第4号
2016/8/30 18:16	平成28年 台風第10号に関する胆振・日高地方気象情報 第5号
2016/8/30 19:12	平成28年 台風第10号に関する胆振・日高地方気象情報 第6号
2016/8/30 22:39	平成28年 台風第10号に関する胆振・日高地方気象情報 第7号
2016/8/31 5:43	平成28年 台風第10号に関する胆振・日高地方気象情報 第8号

9. 室蘭地方気象台が発表した防災気象情報（5）

胆振・日高地方の土砂災害警戒情報
(北海道胆振総合振興局・室蘭地方気象台共同発表)

発表時刻	情報名
2016/8/30 22:20	胆振・日高地方土砂災害警戒情報 第1号
2016/8/30 23:08	胆振・日高地方土砂災害警戒情報 第2号
2016/8/31 1:15	胆振・日高地方土砂災害警戒情報 第3号
2016/8/31 3:10	胆振・日高地方土砂災害警戒情報 第4号

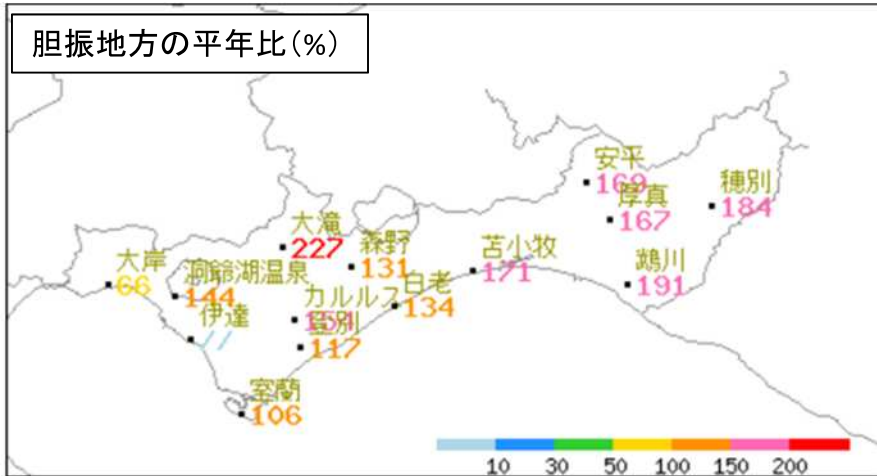
第1号は伊達市大滝、浦河町、様似町を対象に発表。

第2号で壮瞥町を新たに発表。伊達市大滝、浦河町、様似町は継続。

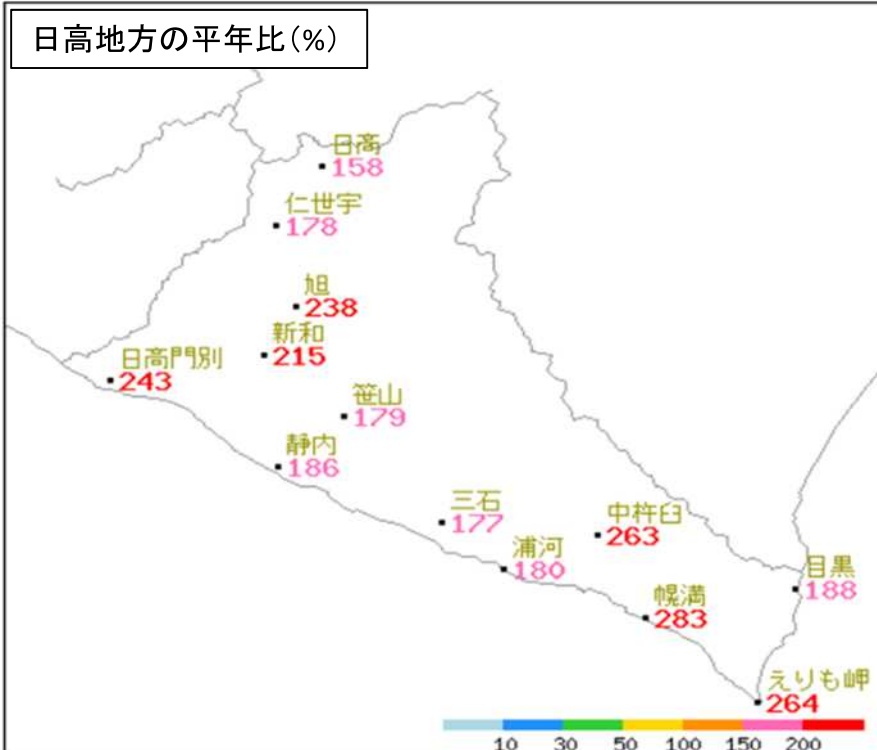
第3号で伊達市大滝、壮瞥町を解除。浦河町、様似町は継続。

第4号で浦河町、様似町を解除し、すべて解除となりました。

10. 8月の大雨について (胆振・日高地方の8月の月降水量と平年比)



地点名	実況値	平年値	平年比(%)
安平	294.5	174.6	169
厚真	286.5	171.6	167
穂別	375.5	204.1	184
大滝	435.0	191.3	227
森野	460.5	352.0	131
苫小牧	350.5	205.0	171
大岸	111.0	167.9	66
洞爺湖温泉	215.5	149.4	144
カルルス	507.5	329.2	154
白老	350.0	260.7	134
鶴川	346.5	181.5	191
伊達	216.0	//	//
登別	385.5	329.2	117
室蘭	205.0	192.8	106



地点名	実況値	平年値	平年比(%)
日高	3335	211.6	158
仁世宇	3965	223.3	178
旭	455.0	191.5	238
日高門別	431.0	177.5	243
新和	440.0	204.8	215
笹山	352.5	197.0	179
静内	320.0	171.7	186
三石	333.5	188.0	177
中杵臼	646.5	246.1	263
浦河	288.0	159.9	180
目黒	495.5	264.1	188
幌満	457.0	161.2	283
えりも岬	330.5	125.0	264

北海道地方には、8月に6個の台風(第5号、第6号、第7号、第11号、第9号、第10号)が近づき、その内3個の台風(第7号、第11号、第9号)が上陸しました。

北海道にひと月に3個の台風が上陸したのは、気象庁が統計を開始した1951年以来初めてとなります。

胆振・日高地方では、8月の月降水量が、大岸を除き各地で平年より多くなり、特に、大滝や中杵臼、幌満など日高地方を中心に平年の2倍以上を観測した地点がありました。

表中の実況値と平年値の単位は(mm)、実況値)は一部欠測あり、伊達は平年値なし

11. 胆振・日高地方のアメダス地点名と情報に記載する名称

一次細分区域	市町村等をまとめた地域	市町村名	アメダス地点名	情報に記載する名称
胆振地方	胆振西部	豊浦町	大岸	豊浦町大岸
		伊達市	伊達	伊達市館山下町
			大滝	伊達市大滝
	洞爺湖町	洞爺湖温泉	洞爺湖温泉	
	胆振中部	室蘭市	室蘭	室蘭
		登別市	登別	登別市札内町
			カルルス	登別市カルルス
		白老町	白老	白老町高砂町
	森野		白老町森野	
	苫小牧市	苫小牧	苫小牧	
	胆振東部	安平町	安平	安平町安平
		厚真町	厚真	厚真町厚真
むかわ町		鷓川	むかわ町鷓川	
		穂別	むかわ町穂別	
日高地方	日高西部	日高町	日高	日高町本町
			門別	日高町門別
		平取町	旭	平取町旭
	仁世宇		平取町仁世宇	
	日高中部	新冠町	新和	新冠町新和
		新ひだか町	笹山	新ひだか町笹山
			静内	新ひだか町静内
			三石	新ひだか町三石
	日高東部	浦河町	浦河	浦河町潮見町
			中杵臼	浦河町中杵臼
		様似町	幌満	様似町幌満
えりも町		えりも岬	えりも岬	
		目黒	えりも町目黒	