

# 気 象 速 報

平成28年台風第7号に関する気象速報

(釧路・根室地方)

平成28年8月19日  
釧路地方気象台

【値は速報値であり、後日修正する可能性があります。ご利用には注意願います。】

# 気象概況

17日09時に仙台市の南東約100キロにあった台風第7号は、三陸沖を北上し、17日17時半頃に襟裳岬付近に上陸し、21時に北海道で温帯低気圧に変わった。

釧路・根室地方は、前線や台風第7号の影響により非常に激しい雨が降り、台風第7号の接近により猛烈な風と海は猛烈なしけとなった。

16日0時から17日24時にかけての降水量は、釧路市阿寒湖畔で191.0ミリとなり17日18時13分に土砂災害の危険度が高まったため、釧路市阿寒に土砂災害警戒情報を発表した。また、17日は、釧路で最大風速 南の風31.8メートル、最大瞬間風速 南の風43.2メートルを観測した他、数ヶ所で通年の極値を更新した。

## 社会的な影響

羅臼町全域に土砂災害の恐れが高まったため、避難準備情報が発令された。釧路市阿寒町で男性一人が軽傷を負ったほか、白糠町の小中学校・公営住宅及び釧路市、根室市、標津町の住宅屋根が半壊・破損した。道東道・国道、道道で通行止め、鉄道の運休、航空便が欠航となった。また、釧路市、釧路町、標茶町、弟子屈町、鶴居村、白糠町、別海町、中標津町、標津町で停電となった。

(8月19日09時 現在)

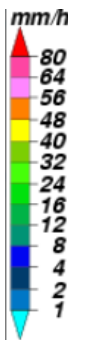
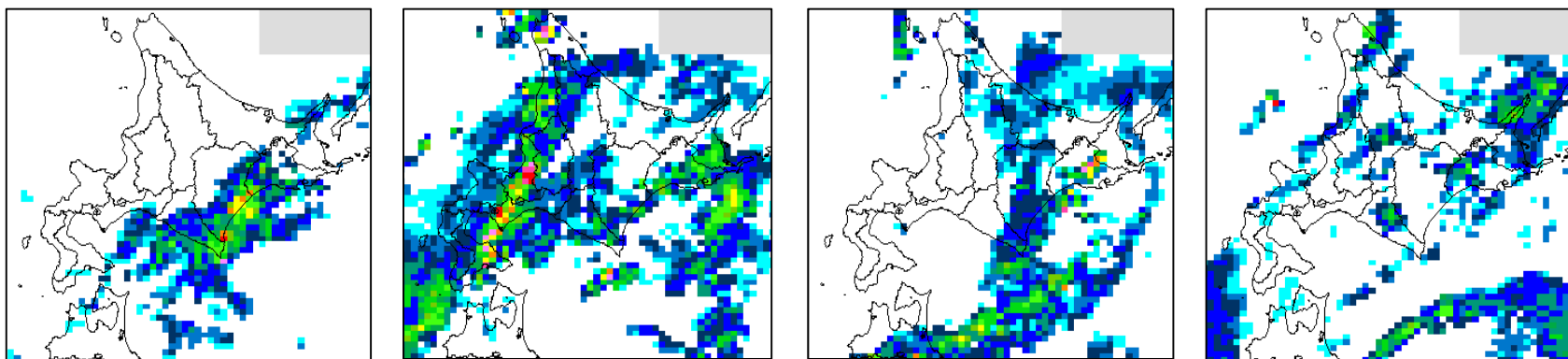
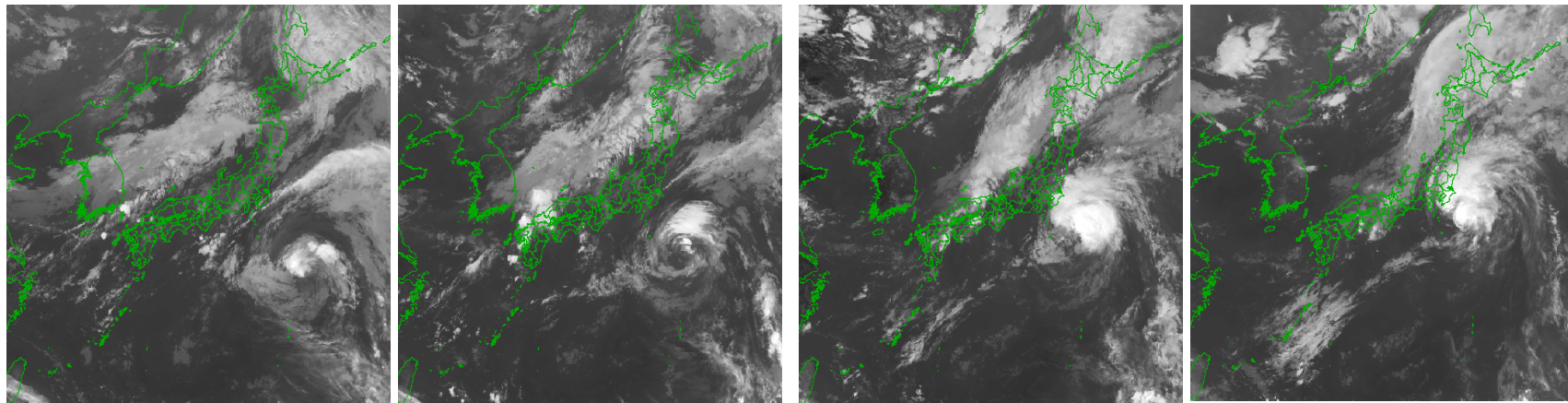
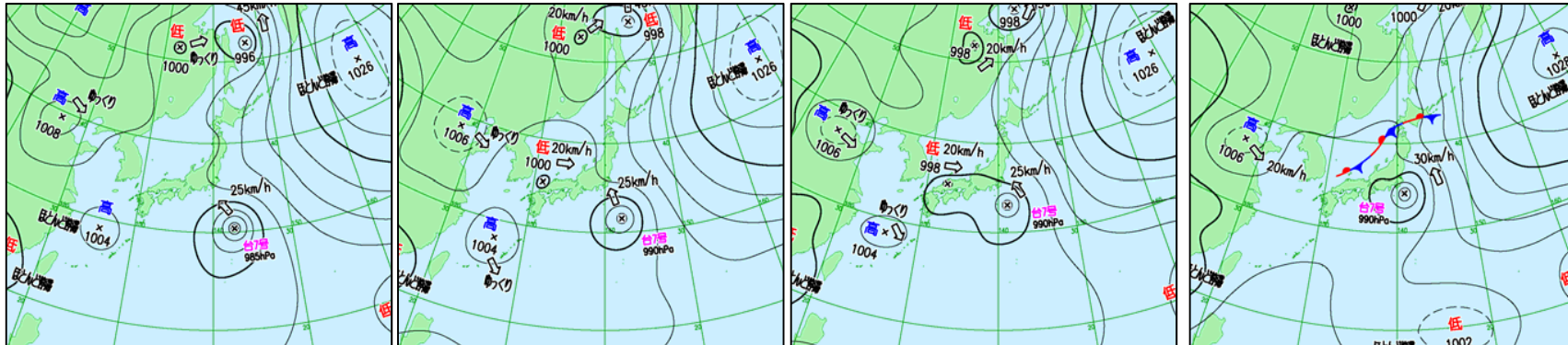
# 地上天気図、気象衛星赤外画像、気象レーダー 8月16日03時～16日21時(6時間毎)

16日03時

16日09時

16日15時

16日21時



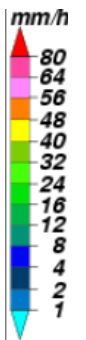
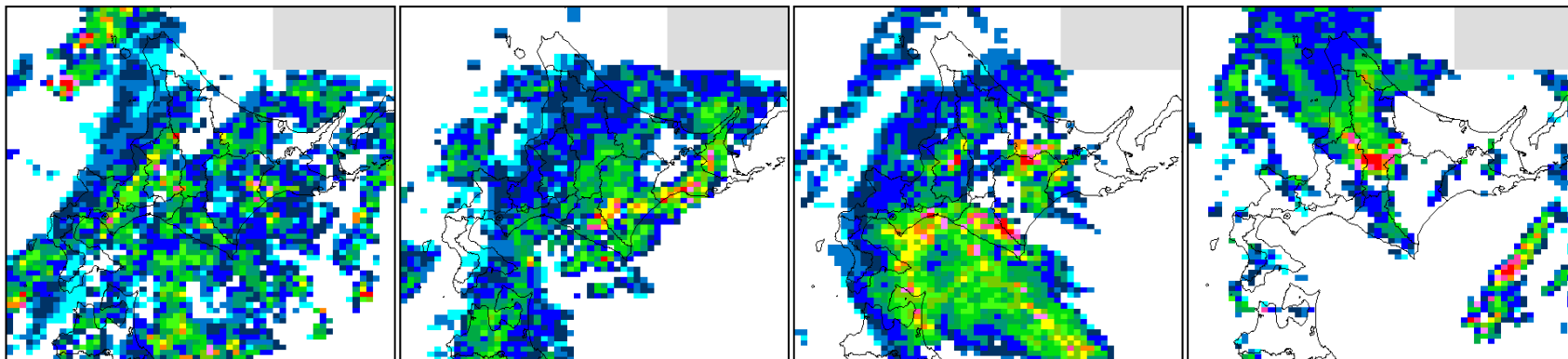
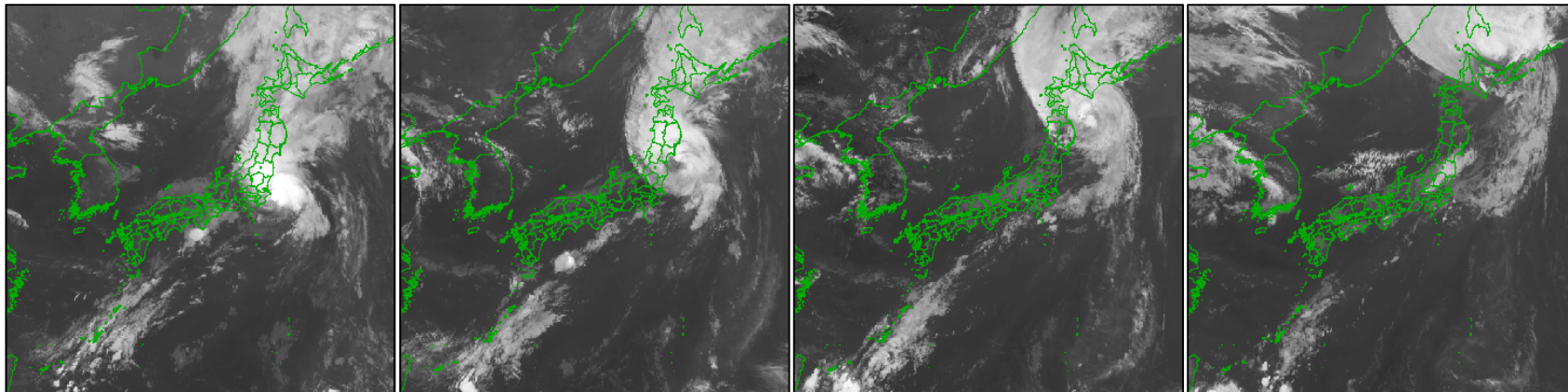
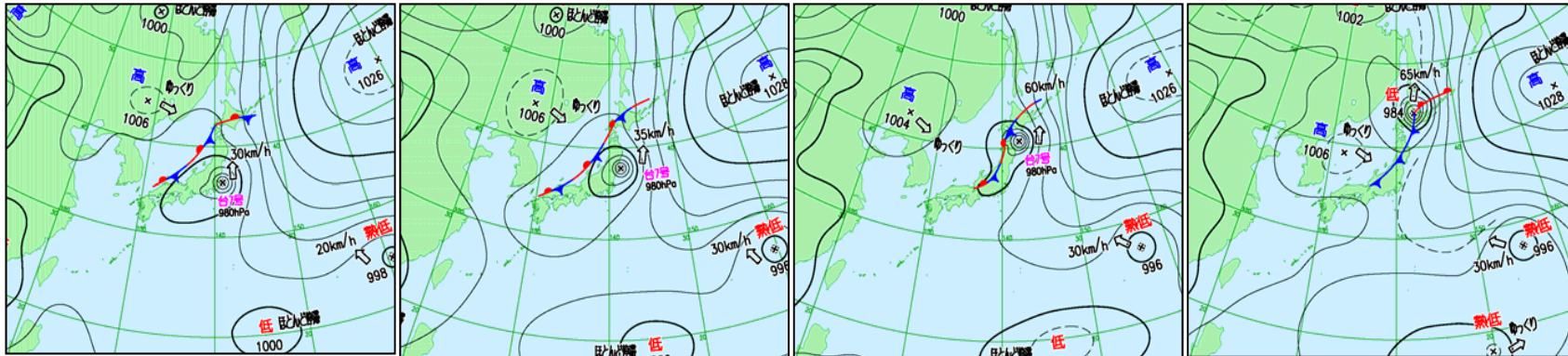
# 地上天気図、気象衛星赤外画像、気象レーダー 8月17日03時～17日21時(6時間毎)

17日03時

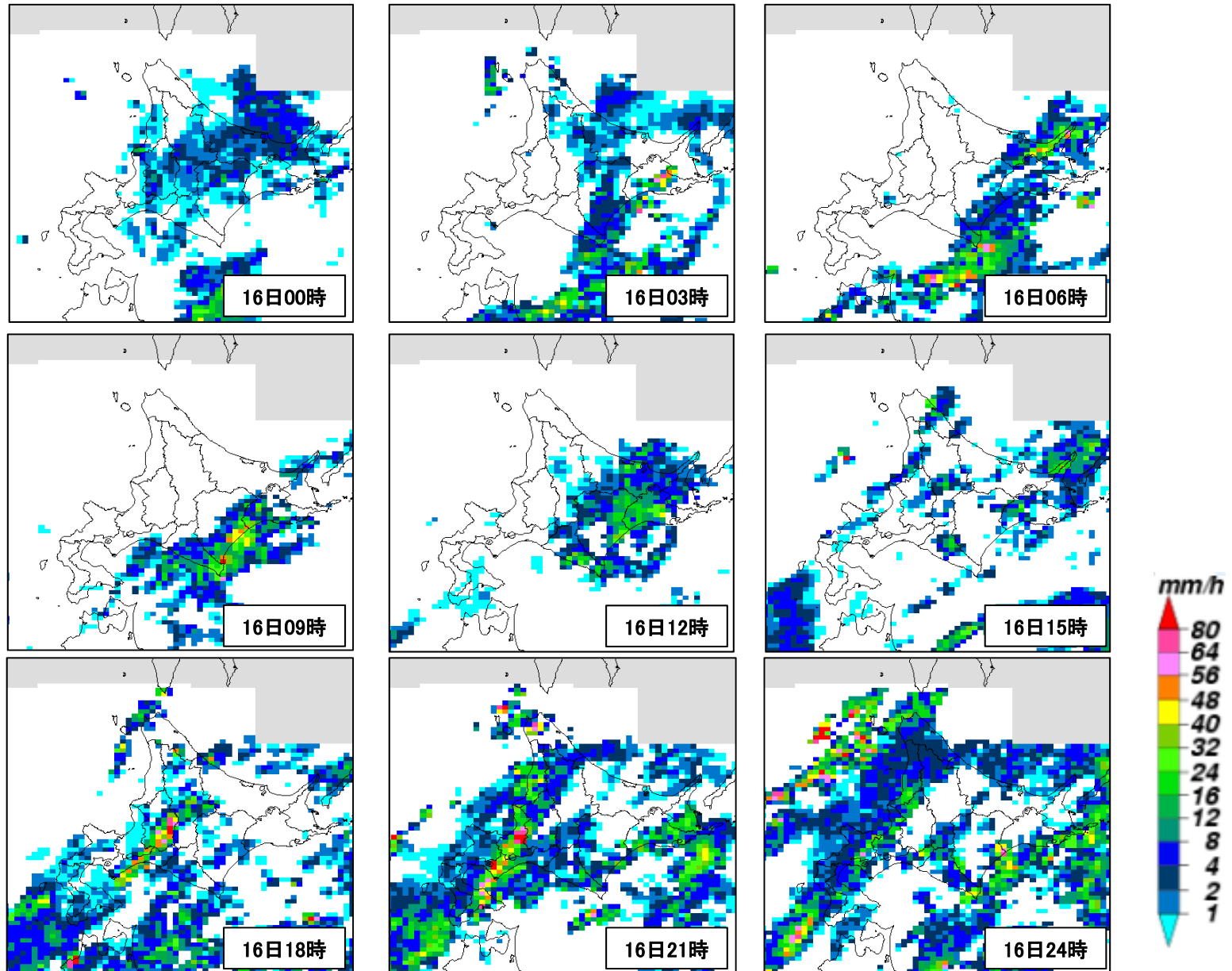
17日09時

17日15時

17日21時

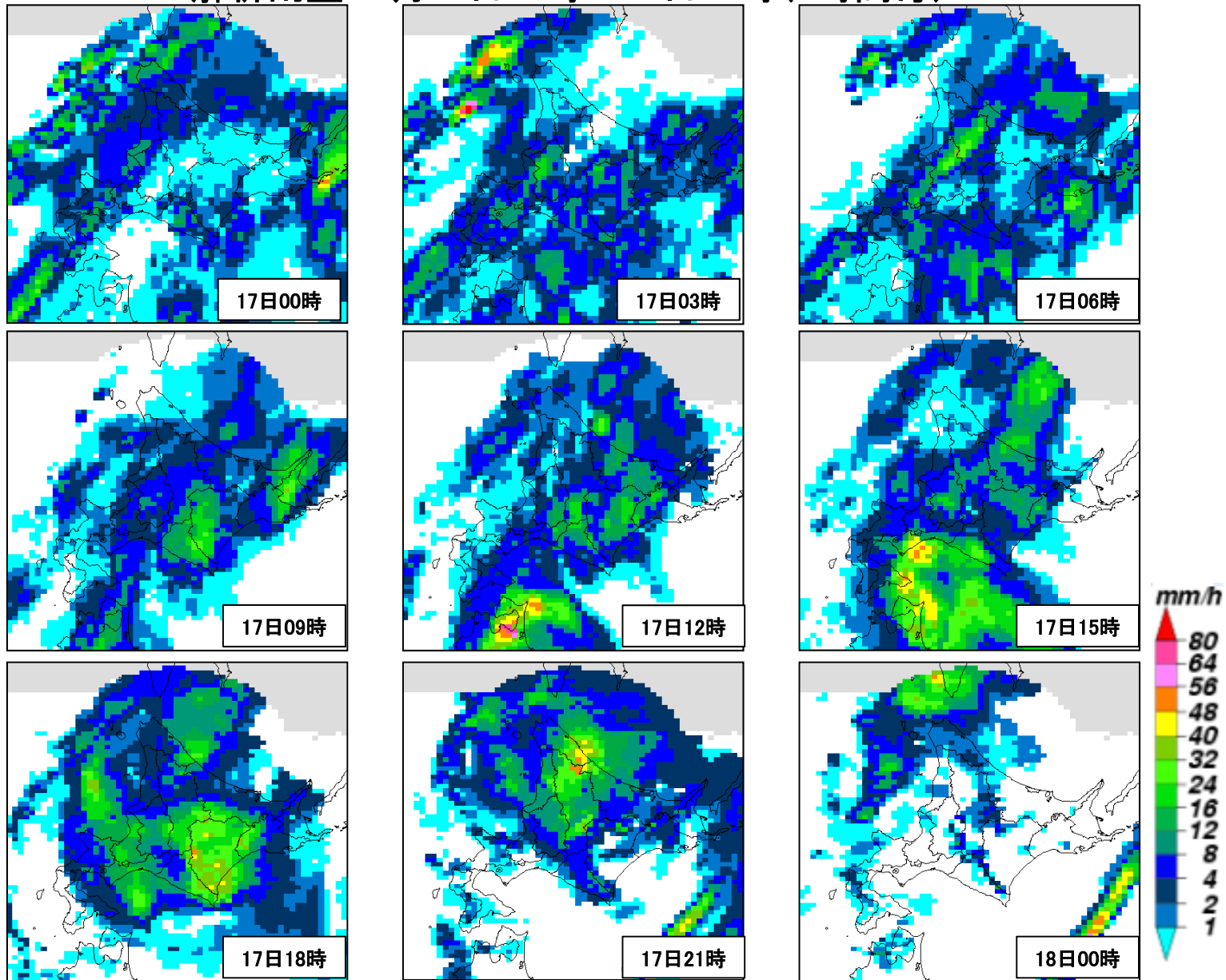


## 解析雨量 8月16日00時～17日00時(3時間毎)



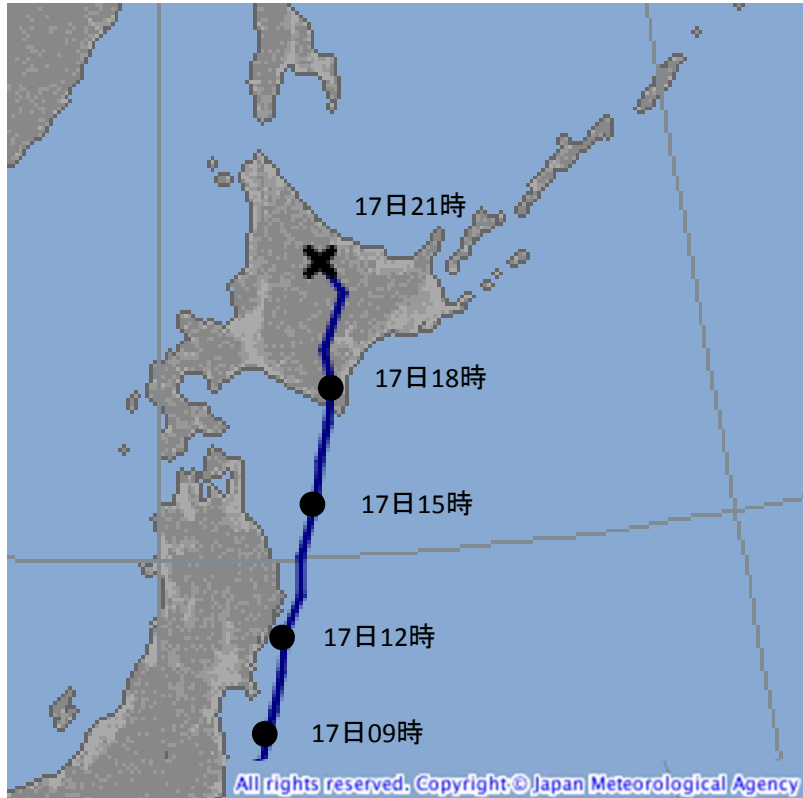
解析雨量は、国土交通省水管理・国土保全局、道路局と気象庁が全国に設置しているレーダー、アメダス等の地上の雨量計を組み合わせて、降水量分布を1km四方の細かさで解析したものです。例えば、9時の解析雨量は8時～9時の1時間雨量となります。

# 解析雨量 8月17日00時～18日00時(3時間毎)



解析雨量は、国土交通省水管理・国土保全局、道路局と気象庁が全国に設置しているレーダー、アメダス等の地上の雨量計を組み合わせて、降水量分布を1km四方の細かさで解析したものです。例えば、9時の解析雨量は8時～9時の1時間雨量となります。

## 台風経路図と中心の気圧、位置 8月17日09時～17日21時(3時間毎)



### 台風の中心の気圧、位置

17日09時	980hPa	仙台市の南東約100キロ (N37° 40′ E141° 40′ )
12時	980hPa	釜石市の南東約30キロ (N39° 05′ E142° 05′ )
15時	980hPa	八戸市の東北東約110キロ (N40° 50′ E142° 40′ )
18時	980hPa	帯広市の南約70キロ (N42° 20′ E143° 05′ )
21時	984hPa	北海道 (N44° E143° ) で温帯低気圧に変わった

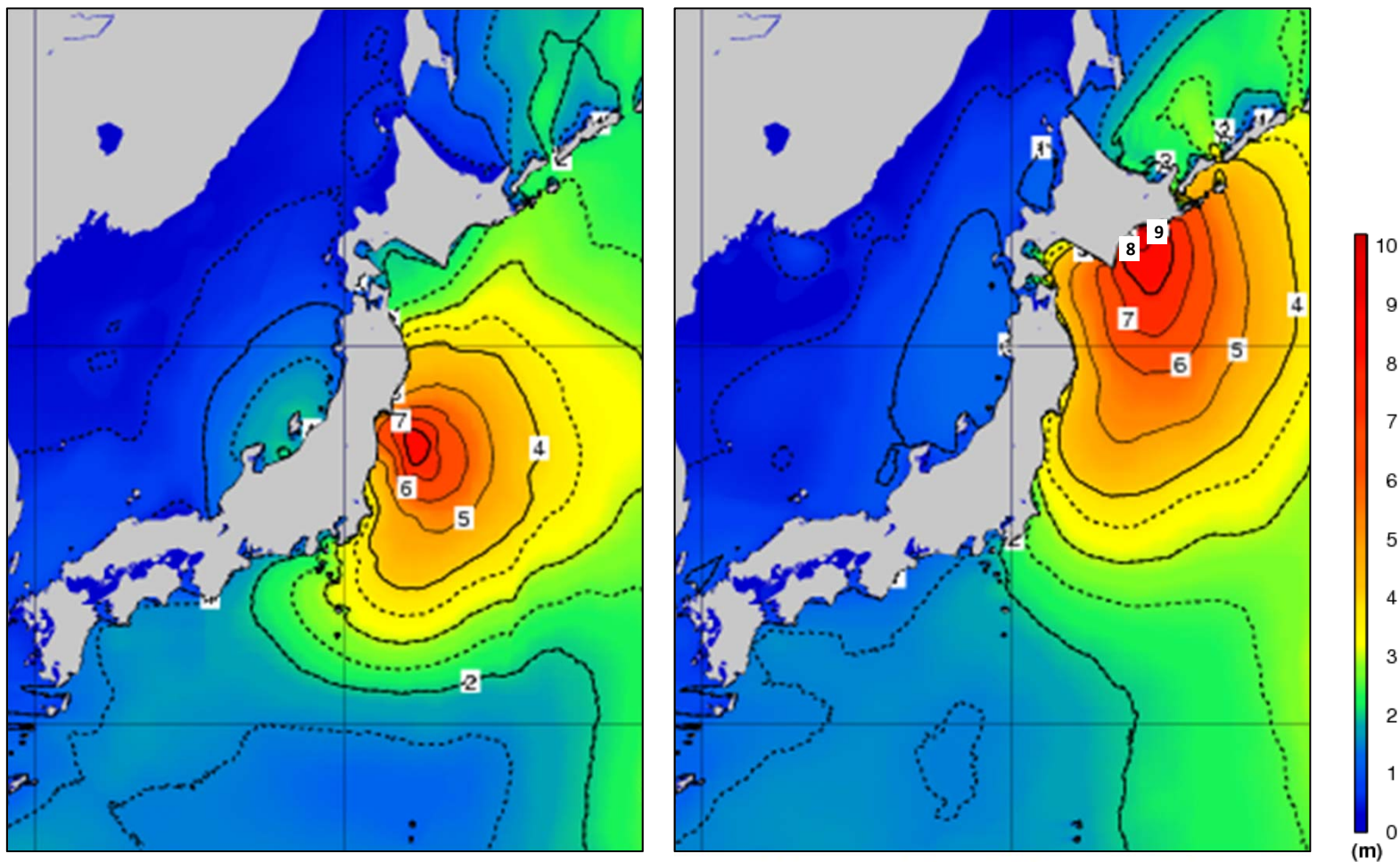
※経路上の●印は3時間毎の位置で、Xは温帯低気圧に変わった位置を示す。

※この経路図は速報値に基づくものですので、後日変更になる場合があります。

# 沿岸波浪実況図 8月17日09時-21時(単位:波高 m)

17日09時

17日21時

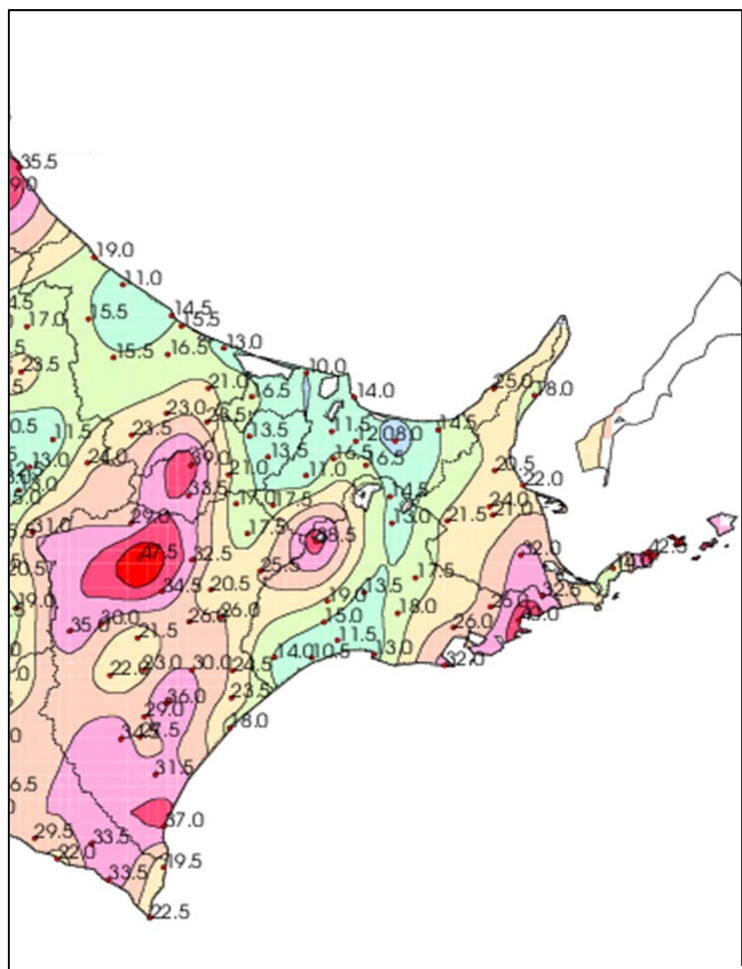


All rights reserved. Copyright © Japan Meteorological Agency

- 波の高さを等波高線で示しています。
- 等波高線は、1メートルごとの実線と0.5メートルごとの破線(4メートル未満の領域のみ)を表示しています。
- 波の高さは「有義波高」で示しています。
- 実際の波には、有義波よりも高い波が含まれています。
- 「有義波高」の解説は次のURLで確認することができます。  
<http://www.data.jma.go.jp/kaiyou/db/wave/comment/elmknwl.html>
- 海氷がある場合、海氷域を「白色」で表示しています。



# 釧路・根室地方 8月16日00時から17日24時の1時間降水量の最大 (アメダスによる速報値 単位：mm)

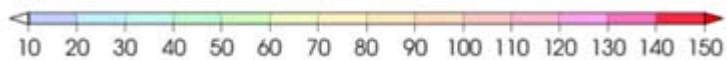
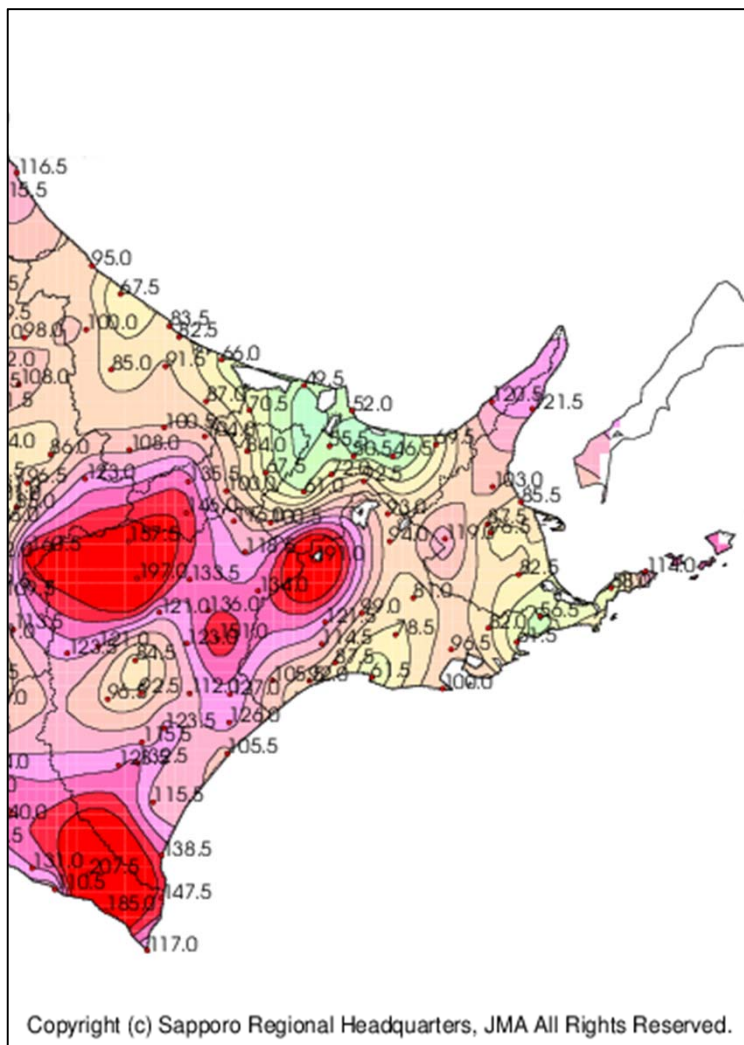


Copyright (c) Sapporo Regional Headquarters, JMA All Rights Reserved.



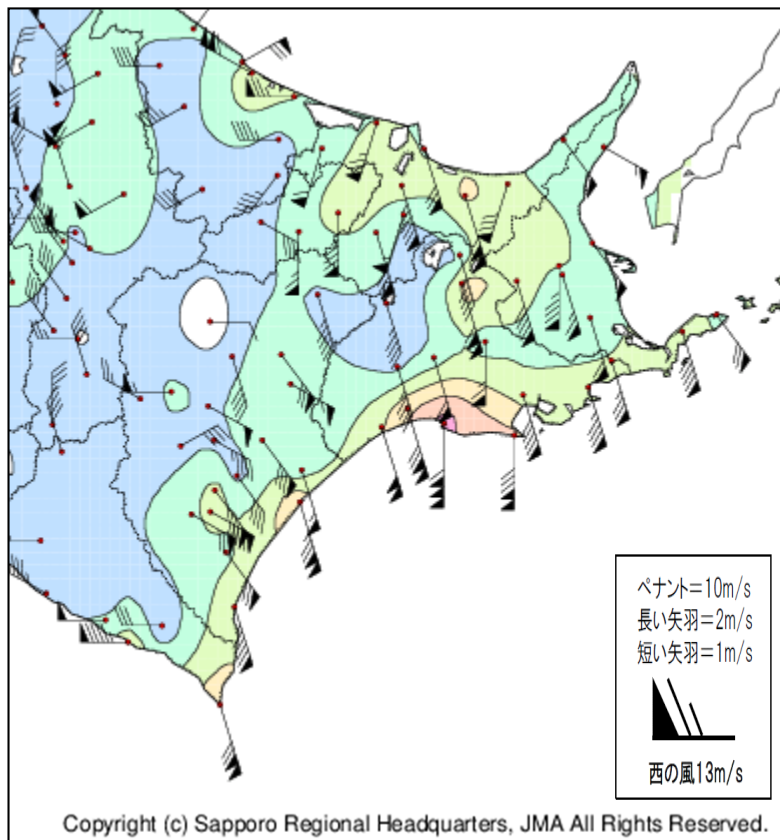
地点名	市町村等をまとめた地域	防災気象情報で用いる名称	最大1時間降水量(mm)	起時(JST)
羅臼	根室北部	羅臼	18.0	8月17日08時05分
糸檜別	根室北部	標津町糸檜別	20.5	8月17日09時08分
標津	根室北部	標津町北2条	22.0	8月17日08時21分
上標津	根室北部	中標津町上標津	21.5	8月17日09時39分
中標津	根室北部	中標津町桜ヶ丘	21.0	8月17日08時47分
根室中標津	根室北部	中標津空港	24.0	8月17日08時48分
別海	根室中部	別海	32.0	8月17日07時21分
根室	根室南部	根室市弥栄町	14.0	8月17日00時32分
納沙布	根室南部	根室市納沙布	42.5	8月17日00時28分
厚床	根室南部	根室市厚床	32.5	8月17日06時55分
川湯	釧路北部	弟子屈町川湯	14.5	8月16日05時45分
弟子屈	釧路北部	弟子屈	13.0	8月17日10時25分
阿寒湖畔	釧路中部	釧路市阿寒湖畔	38.5	8月17日19時14分
標茶	釧路中部	標茶町開運	17.5	8月17日08時38分
鶴居	釧路中部	鶴居	13.5	8月17日01時56分
中徹別	釧路中部	釧路市阿寒町中徹別	19.0	8月17日18時28分
塘路	釧路中部	標茶町塘路	18.0	8月17日08時15分
阿寒	釧路中部	釧路市阿寒町中央	15.0	8月17日18時45分
茶内原野	釧路南東部	浜中町茶内	26.0	8月17日07時09分
榊町	釧路南東部	浜中町榊町	40.0	8月17日07時05分
太田	釧路南東部	厚岸町太田	26.0	8月17日07時53分
鶴丘	釧路南西部	釧路空港	11.5	8月17日01時34分
二俣	釧路南西部	釧路市音別町二俣	14.0	8月17日01時09分
白糠	釧路南西部	白糠	10.5	8月17日18時30分
釧路	釧路南西部	釧路市幸町	13.0	8月17日07時37分
知方学	釧路南西部	釧路町知方学	32.0	8月17日07時32分

# 釧路・根室地方 8月16日00時から17日24時の降水量の合計 (アメダスによる速報値 単位：mm)

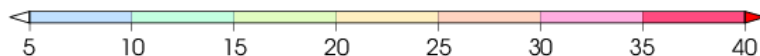


地点名	市町村等を まとめた地域	防災気象情報で 用いる名称	降水量合計 (mm)
羅臼	根室北部	羅臼	121.5
糸櫛別	根室北部	標津町糸櫛別	103.0
標津	根室北部	標津町北2条	85.5
上標津	根室北部	中標津町上標津	119.0
中標津	根室北部	中標津町桜ヶ丘	76.5
根室中標津	根室北部	中標津空港	87.5
別海	根室中部	別海	82.5
根室	根室南部	根室市弥栄町	58.5
納沙布	根室南部	根室市納沙布	114.0
厚床	根室南部	根室市厚床	56.5
川湯	釧路北部	弟子屈町川湯	93.0
弟子屈	釧路北部	弟子屈	94.0
阿寒湖畔	釧路中部	釧路市阿寒湖畔	191.0
標茶	釧路中部	標茶町開運	81.0
鶴居	釧路中部	鶴居	99.0
中徹別	釧路中部	釧路市阿寒町中徹別	121.5
塘路	釧路中部	標茶町塘路	78.5
阿寒	釧路中部	釧路市阿寒町中央	114.5
茶内原野	釧路南東部	浜中町茶内	82.0
榑町	釧路南東部	浜中町榑町	61.5
太田	釧路南東部	厚岸町太田	96.5
鶴丘	釧路南西部	釧路空港	87.5
二俣	釧路南西部	釧路市音別町二俣	105.5
白糠	釧路南西部	白糠	92.0
釧路	釧路南西部	釧路市幸町	61.5
知方学	釧路南西部	釧路町知方学	100.0

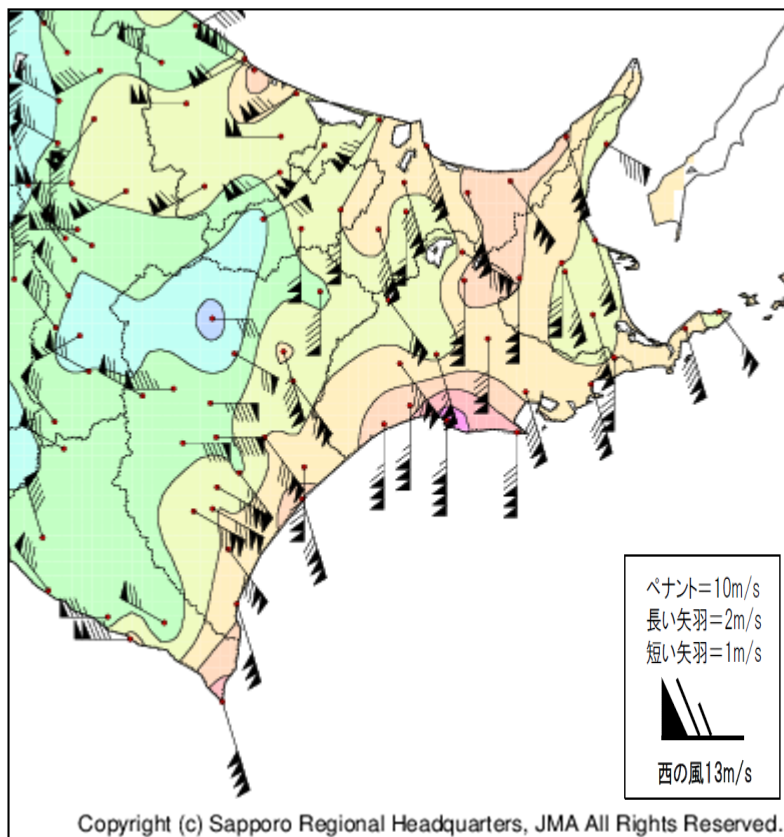
# 釧路・根室地方 8月17日09時から17日24時の最大風速 (アメダスによる速報値 単位：m/s)



地点名	市町村等を まとめた地域	防災気象情報で 用いる名称	風向 (16方位)	最大 風速 (m/s)	起時 (JST)
羅臼	根室北部	羅臼	東南東	10.9	17日20時23分
標津	根室北部	標津町北2条	南東	11.4	17日19時17分
上標津	根室北部	中標津町上標津	南南東	17.7	17日20時19分
中標津	根室北部	中標津町桜ヶ丘	南南東	12.6	17日20時24分
根室中標津	根室北部	中標津空港	南	17.2	17日21時12分
別海	根室中部	別海	南南東	12.1	17日19時50分
根室	根室南部	根室市弥栄町	南南東	18.4	17日21時06分
納沙布	根室南部	根室市納沙布	南東	13.5	17日19時37分
厚床	根室南部	根室市厚床	南南東	15.3	17日20時46分
川湯	釧路北部	弟子屈町川湯	南南東	9.3	17日20時16分
弟子屈	釧路北部	弟子屈	南南東	21.6	17日20時00分
阿寒湖畔	釧路中部	釧路市阿寒湖畔	南南東	9.0	17日19時56分
標茶	釧路中部	標茶町開運	南	13.3	17日20時12分
鶴居	釧路中部	鶴居	南南東	11.8	17日19時20分
中徹別	釧路中部	釧路市阿寒町中徹別	南南東	8.6	17日19時57分
榊町	釧路南東部	浜中町榊町	南南東	17.0	17日19時43分
太田	釧路南東部	厚岸町太田	南南東	17.7	17日19時19分
鶴丘	釧路南西部	釧路空港	南南東	24.0	17日19時12分
白糖	釧路南西部	白糖	南南東	19.6	17日19時26分
釧路	釧路南西部	釧路市幸町	南	31.8	17日19時46分
知方学	釧路南西部	釧路町知方学	南	25.7	17日19時05分



# 釧路・根室地方 8月17日09時から17日24時の最大瞬間風速 (アメダスによる速報値 単位：m/s)



地点名	市町村等を まとめた地域	防災気象情報で 用いる名称	風向 (16方位)	最大瞬間 風速 (m/s)	起時 (JST)
羅臼	根室北部	羅臼	東南東	19.3	17日21時43分
標津	根室北部	標津町北2条	南南東	23.3	17日20時43分
上標津	根室北部	中標津町上標津	南	30.5	17日20時17分
中標津	根室北部	中標津町桜ヶ丘	南南東	23.4	17日21時25分
根室中標津	根室北部	中標津空港	南	26.2	17日21時06分
別海	根室中部	別海	南南東	23.4	17日19時48分
根室	根室南部	根室市弥栄町	南南東	28.3	17日20時55分
納沙布	根室南部	根室市納沙布	南東	21.0	17日18時51分
厚床	根室南部	根室市厚床	南	25.0	17日20時39分
川湯	釧路北部	弟子屈町川湯	東南東	24.8	17日20時00分
弟子屈	釧路北部	弟子屈	南	33.1	17日19時39分
阿寒湖畔	釧路中部	釧路市阿寒湖畔	南東	22.0	17日19時22分
標茶	釧路中部	標茶町開運	南	25.8	17日20時04分
鶴居	釧路中部	鶴居	南南東	22.7	17日20時09分
中徹別	釧路中部	釧路市阿寒町中徹別	南東	27.3	17日19時25分
榑町	釧路南東部	浜中町榑町	南南東	26.0	17日20時04分
太田	釧路南東部	厚岸町太田	南南東	28.3	17日19時17分
鶴丘	釧路南西部	釧路空港	南	32.9	17日19時24分
白糠	釧路南西部	白糠	南	33.4	17日18時58分
釧路	釧路南西部	釧路市幸町	南	43.2	17日19時45分
知方学	釧路南西部	釧路町知方学	南	35.8	17日19時01分



## 8月16日 釧路・根室地方の毎時降水量(アメダスによる速報値 単位:mm)

時刻	市町村等をまとめた地域	記載用名称	観測所名																								日合計	日最大		日最大	
			01	02	03	04	05	06	07	08	09	10	11	12	13	14	15	16	17	18	19	20	21	22	23	24		1時間降水量		10分間降水量	
			最大	時分	最大	時分																									
観測所名																															
羅臼	根室北部	羅臼	0.5	0.5	0.5	0.0	1.0	16.0	1.0	0.0	0.5	0.0	0.0	3.0	3.5	7.0	8.5	1.0	0.5	0.5	0.0	0.5	0.0	6.5	2.0	1.5	54.5	16.5	0622	10.0	0552
糸楸別	根室北部	標津町糸楸別	0.0	0.5	0.0	0.5	18.5	1.0	0.5	0.5	0.0	0.0	2.5	4.5	2.0	2.5	0.0	0.0	0.0	0.0	0.0	0.0	2.0	1.5	1.5	38.5	18.5	0509	5.5	0451	
標津	根室北部	標津町北2条	0.5	0.0	0.0	0.5	0.0	2.0	0.0	0.0	0.0	0.5	1.5	0.5	0.0	1.5	0.0	0.0	0.0	0.0	0.0	3.0	14.5	1.0	0.5	26.0	17.5	2153	7.0	2121	
中標津	根室北部	中標津町桜ヶ丘	0.0	0.0	0.5	0.0	0.5	1.5	0.0	0.0	0.0	0.0	3.0	1.5	1.0	1.5	2.0	0.0	0.0	0.0	0.0	2.0	3.5	1.5	0.0	18.5	5.5	2138	2.0	2119	
根室中標津	根室北部	中標津空港	0.0	0.0	0.0	1.0	5.0	1.5	0.0	0.5	0.0	0.0	1.0	0.5	3.0	1.5	2.5	0.0	0.0	0.0	0.0	0.5	0.0	2.5	3.5	0.0	23.0	6.0	0435	3.0	0435
上標津	根室北部	中標津町上標津	0.0	0.5	0.0	18.0	6.5	0.0	1.0	0.0	2.0	0.5	0.5	1.0	8.5	2.0	2.0	0.0	0.0	0.0	0.0	0.0	2.5	3.5	0.0	48.5	18.5	0417	8.0	0330	
別海	根室中部	別海	0.5	0.0	0.0	0.0	6.0	0.0	0.0	0.5	0.0	0.0	0.5	0.0	0.5	0.5	0.0	0.5	0.0	0.0	0.0	4.0	4.0	0.5	0.0	11.5	8.0	2146	3.5	2056	
根室	根室南部	根室市弥栄町	0.5	1.0	0.0	0.0	0.0	0.0	0.5	0.5	0.0	0.0	0.0	0.0	0.0	0.0	0.0	0.0	0.0	0.0	0.0	0.5	8.0	9.5	9.5	30.0	12.5	2246	3.5	2213	
納沙布	根室南部	根室市納沙布	0.0	0.0	0.0	0.0	0.0	0.0	0.0	2.5	0.5	0.0	0.0	0.0	0.0	0.0	0.0	0.0	0.0	0.0	0.0	0.0	3.0	20.0	29.5	55.5	29.5	2400	9.0	2352	
厚床	根室南部	根室市厚床	0.0	0.0	0.0	0.0	0.0	0.0	0.5	0.0	0.0	0.0	1.0	0.0	0.0	0.0	0.5	0.0	0.0	0.0	0.0	0.5	2.0	2.5	1.0	8.0	3.0	2221	1.0	2230	
川湯	釧路北部	弟子屈町川湯	0.0	0.0	0.0	0.0	1.5	13.5	0.0	0.5	0.0	0.0	0.5	3.0	4.0	3.0	0.0	0.0	0.0	0.0	0.0	0.0	0.0	0.0	0.0	0.0	26.0	14.5	0545	5.5	0521
弟子屈	釧路北部	弟子屈	0.0	0.0	0.5	0.0	7.5	6.0	0.0	0.5	0.0	0.5	3.0	3.0	7.0	2.5	0.0	0.0	0.0	0.0	0.0	0.0	0.5	0.0	0.0	0.0	31.0	12.5	0528	5.5	0523
阿寒湖畔	釧路中部	釧路市阿寒湖畔	0.0	0.0	0.0	0.0	2.0	4.0	0.0	1.5	1.5	1.0	3.0	4.0	5.5	11.5	0.0	0.5	0.0	0.5	0.0	0.0	0.5	0.0	0.0	0.0	35.5	12.0	1359	4.0	1335
中徹別	釧路中部	釧路市阿寒町中徹別	0.0	0.0	0.0	1.0	4.5	0.5	0.5	1.5	0.5	1.0	5.0	8.0	6.5	0.5	1.0	1.0	0.0	0.0	0.0	0.0	4.0	0.5	0.0	36.0	9.5	1227	3.5	2137	
阿寒	釧路中部	釧路市阿寒町中央	0.0	0.0	0.5	8.0	2.5	0.0	1.5	1.0	0.0	1.5	4.5	8.5	3.0	0.5	0.0	0.0	0.0	0.0	0.0	0.5	7.0	0.0	0.5	39.5	10.5	0442	5.0	2126	
標茶	釧路中部	標茶町開運	0.5	0.5	3.0	9.5	1.0	0.0	0.5	1.5	0.0	0.5	1.0	2.5	2.5	1.5	0.5	0.0	0.0	0.0	0.0	1.0	1.5	0.5	0.0	28.0	12.5	0358	10.5	0308	
塘路	釧路中部	標茶町塘路	1.0	0.0	12.0	0.0	1.0	0.0	1.0	1.5	0.0	1.0	0.5	4.0	1.0	1.5	0.0	0.0	0.0	0.0	0.0	0.5	1.5	0.5	0.0	27.0	12.0	0327	8.5	0252	
鶴居	釧路中部	鶴居	0.5	0.0	0.0	5.0	3.5	0.0	0.5	0.5	0.0	4.0	3.0	5.0	4.0	0.5	0.0	0.5	0.0	0.0	0.0	0.0	3.5	0.5	0.0	31.0	8.0	1234	4.5	0403	
茶内原野	釧路南東部	浜中町茶内	0.0	0.0	0.0	0.0	0.0	0.0	0.0	0.0	0.0	0.0	0.5	0.0	0.0	1.0	0.0	0.5	0.0	0.0	0.0	24.5	1.0	1.0	1.0	29.5	24.5	2103	14.0	2038	
樺町	釧路南東部	浜中町樺町	0.0	0.0	0.0	0.0	0.0	0.0	0.0	0.0	0.0	0.5	0.0	0.0	0.0	0.5	0.0	0.0	0.0	0.0	0.5	0.0	0.5	1.0	0.5	1.0	4.5	1.0	2400	0.5	2400
太田	釧路南東部	厚岸町太田	0.5	0.0	0.0	0.0	4.0	0.5	1.5	0.0	0.0	2.0	0.5	1.0	0.0	0.0	1.0	0.0	0.0	0.0	0.0	3.5	12.5	2.5	1.0	0.5	31.0	16.0	2049	5.5	2051
鶴丘	釧路南西部	釧路空港	0.0	0.5	3.5	5.0	0.0	0.5	1.5	0.5	0.0	3.0	3.0	7.5	1.5	0.5	0.5	0.0	0.0	0.0	0.0	2.0	3.0	0.5	0.5	33.5	8.5	1213	3.0	1132	
釧路	釧路南西部	釧路市幸町	0.5	0.5	0.5	0.5	0.0	0.5	0.5	0.5	0.5	2.0	0.5	2.5	0.5	1.0	0.0	0.0	0.0	0.0	0.0	1.5	0.5	0.0	0.0	12.5	3.0	1155	2.0	1118	
知方学	釧路南西部	釧路町知方学	0.0	0.0	0.0	0.0	0.5	0.5	0.0	0.0	2.0	0.0	1.0	0.5	0.0	0.5	0.0	0.5	0.0	0.0	0.0	3.0	7.0	4.0	0.0	0.5	20.0	8.5	2039	4.0	0201
白糠	釧路南西部	白糠	0.0	0.0	0.5	6.0	0.5	0.0	2.5	1.0	0.0	2.5	3.5	8.0	1.0	1.0	0.0	0.0	0.5	0.0	0.0	0.5	4.5	0.5	0.0	32.5	8.5	1207	5.5	0342	
二俣	釧路南西部	釧路市音別町二俣	0.0	0.0	0.0	0.5	1.5	0.0	2.5	1.0	4.0	6.0	6.0	9.5	6.0	0.0	0.5	0.0	0.0	0.0	0.0	1.0	0.0	0.5	0.0	39.0	10.5	1129	3.0	1302	

1時間降水量	0.5～4.5mm	5.0～9.5mm	10.0～19.5mm	20.0mm以上
--------	-----------	-----------	-------------	----------

# 8月17日 釧路・根室地方の毎時降水量(アメダスによる速報値 単位:mm)

時刻	市町村等をまとめた地域	記載用名称	01 02 03 04 05 06 07 08 09 10 11 12 13 14 15 16 17 18 19 20 21 22 23 24																								日合計	日最大		日最大	
																												1時間降水量		10分間降水量	
観測所名																												最大	時分	最大	時分
羅臼	根室北部	羅臼	0.5	1.5	2.0	0.5	0.5	1.5	0.0	17.5	14.5	3.0	10.0	4.5	0.5	0.0	0.0	0.0	0.0	2.0	7.5	0.5	0.0	0.5	0.0	67.0	18.0	0805	4.5	1917	
糸檜別	根室北部	標津町糸檜別	0.5	2.0	1.0	0.5	1.5	2.0	5.0	8.5	20.5	7.5	5.5	1.0	0.0	0.0	0.0	0.0	0.5	4.0	4.0	0.5	0.0	0.0	64.5	20.5	0908	6.0	0858		
標津	根室北部	標津町北2条	0.0	2.0	0.0	2.5	0.5	0.0	12.5	17.5	11.0	4.0	2.0	0.0	0.0	0.0	0.0	0.0	0.0	4.0	3.0	0.0	0.5	0.0	59.5	22.0	0821	6.0	0814		
中標津	根室北部	中標津町桜ヶ丘	0.5	1.0	0.0	0.5	1.0	0.0	9.5	14.0	16.5	6.0	1.5	0.0	0.0	0.0	0.0	0.0	0.0	4.0	3.5	0.0	0.0	0.0	58.0	21.0	0847	7.0	0804		
根室中標津	根室北部	中標津空港	0.0	2.0	0.0	1.0	1.0	0.5	8.0	14.0	19.5	7.0	4.0	0.0	0.0	0.0	0.0	0.0	0.0	4.0	3.0	0.5	0.0	0.0	64.5	24.0	0848	7.0	0823		
上標津	根室北部	中標津町上標津	0.0	9.5	0.5	0.0	1.0	0.5	4.0	6.5	18.0	14.0	5.0	0.0	0.0	0.5	0.0	0.0	0.0	1.5	6.5	2.5	0.5	0.0	70.5	21.5	0939	6.5	0904		
別海	根室中部	別海	10.5	0.5	2.5	0.0	0.5	0.5	21.5	26.0	2.5	0.5	0.0	0.0	0.0	0.0	0.0	0.0	0.0	4.0	2.0	0.0	0.0	0.0	71.0	32.0	0721	7.5	0714		
根室	根室南部	根室市弥栄町	11.5	3.5	3.0	0.0	0.0	2.5	3.5	0.0	0.0	0.0	0.0	0.0	0.0	0.0	0.0	0.0	0.0	0.0	2.0	2.0	0.0	0.0	28.0	14.0	0032	5.0	0032		
納沙布	根室南部	根室市納沙布	34.0	1.5	2.5	0.0	1.0	10.0	5.0	0.0	0.0	0.0	0.0	0.0	0.0	0.0	0.0	0.0	0.0	0.0	2.5	1.5	0.5	0.0	58.5	42.5	0028	10.0	0027		
厚床	根室南部	根室市厚床	4.0	0.5	0.5	0.0	0.0	5.5	32.0	2.5	0.0	0.0	0.0	0.0	0.0	0.0	0.0	0.0	0.0	2.0	1.5	0.0	0.0	0.0	48.5	32.5	0655	9.0	0643		
川湯	釧路北部	弟子屈町川湯	0.0	3.5	4.0	0.5	1.0	0.5	1.5	1.0	4.0	5.5	8.5	3.5	1.5	2.5	0.5	0.5	1.0	5.0	11.0	8.0	3.5	0.0	67.0	13.5	1855	6.0	1011		
弟子屈	釧路北部	弟子屈	0.0	4.5	4.5	1.5	0.5	1.5	1.0	0.5	7.5	11.5	6.5	2.5	1.0	0.0	0.5	0.0	1.0	5.0	9.0	3.0	1.5	0.0	63.0	13.0	1025	5.0	1001		
阿寒湖畔	釧路中部	釧路市阿寒湖畔	0.5	5.0	1.5	4.0	6.5	1.0	0.5	1.0	3.5	4.0	13.5	8.0	10.0	6.0	4.5	4.5	4.5	19.0	36.0	18.5	3.0	0.5	155.5	38.5	1914	8.5	1836		
中徹別	釧路中部	釧路市阿寒町中徹別	2.5	5.5	1.5	6.0	1.0	2.0	1.0	5.0	4.0	8.0	9.0	3.0	2.0	0.5	0.5	1.5	1.5	10.0	17.0	4.0	0.0	0.0	85.5	19.0	1828	6.5	1818		
阿寒	釧路中部	釧路市阿寒町中央	5.0	2.5	2.0	5.5	0.5	2.0	2.0	4.5	1.5	11.5	6.5	4.0	3.0	0.5	0.5	1.5	1.0	7.5	12.0	1.5	0.0	0.0	75.0	15.0	1845	5.5	0943		
標茶	釧路中部	標茶町開運	0.5	1.5	0.0	0.5	0.5	1.0	0.5	10.5	11.5	12.0	1.0	0.5	0.0	0.0	0.0	0.0	0.0	2.0	8.5	1.5	0.5	0.0	53.0	17.5	0838	6.0	0811		
塘路	釧路中部	標茶町塘路	2.0	0.5	0.0	1.0	0.5	0.5	1.5	17.5	3.0	11.5	1.0	0.0	0.0	0.0	0.0	0.0	0.0	1.5	10.0	1.0	0.0	0.0	51.5	18.0	0815	6.5	0755		
鶴居	釧路中部	鶴居	1.0	13.0	1.0	8.0	1.0	1.5	1.0	8.0	1.5	8.0	5.0	1.0	0.0	0.0	0.0	0.0	0.5	2.5	12.5	2.5	0.0	0.0	68.0	13.5	0156	7.5	0110		
茶内原野	釧路南東部	浜中町茶内	5.5	0.0	1.0	0.0	0.5	3.0	22.5	15.5	0.5	0.0	0.0	0.0	0.0	0.0	0.0	0.0	0.0	3.5	0.5	0.0	0.0	0.0	52.5	26.0	0709	6.5	0710		
榑町	釧路南東部	浜中町榑町	2.0	1.0	0.5	0.0	0.0	7.0	38.0	5.0	0.0	0.0	0.0	0.0	0.0	0.0	0.0	0.0	0.0	2.0	1.0	0.0	0.5	0.0	57.0	40.0	0705	9.0	0646		
太田	釧路南東部	厚岸町太田	2.0	0.0	0.0	1.0	1.0	11.5	13.5	24.5	7.0	0.5	0.0	0.0	0.0	0.0	0.0	0.0	0.0	4.0	0.5	0.0	0.0	0.0	65.5	26.0	0753	8.5	0740		
鶴丘	釧路南西部	釧路空港	11.0	0.5	1.5	3.5	0.0	4.0	3.0	6.0	2.5	4.0	3.5	1.0	0.0	0.0	0.0	0.5	0.0	5.0	7.5	0.5	0.0	0.0	54.0	11.5	0134	7.0	0050		
釧路	釧路南西部	釧路市幸町	6.5	0.0	1.5	1.5	0.0	2.5	4.5	12.0	6.0	1.5	2.5	0.0	0.0	0.0	0.0	0.0	0.0	3.0	7.0	0.5	0.0	0.0	49.0	13.0	0737	5.5	0736		
知方学	釧路南西部	釧路町知方学	1.0	0.0	0.0	1.0	0.5	25.0	27.5	19.5	1.0	0.0	0.0	0.0	0.0	0.0	0.0	0.0	1.5	3.0	0.0	0.0	0.0	0.0	80.0	32.0	0732	10.0	0728		
白糠	釧路南西部	白糠	7.0	0.5	2.0	8.5	1.5	3.5	3.5	6.5	2.0	5.5	1.5	1.0	0.5	0.5	0.0	1.0	0.0	10.0	4.5	0.0	0.0	0.0	59.5	10.5	1830	6.5	0342		
二俣	釧路南西部	釧路市音別町二俣	14.0	0.5	2.0	2.0	1.5	0.0	1.5	1.5	1.0	6.5	2.0	3.5	6.0	2.0	2.0	2.0	2.0	10.5	6.0	0.0	0.0	0.0	66.5	14.0	0109	8.5	0047		

1時間降水量	0.5~4.5mm	5.0~9.5mm	10.0~19.5mm	20.0mm以上
--------	-----------	-----------	-------------	----------

# 8月17日 釧路・根室地方の毎時風向風速(アメダスによる速報値 単位:m/s)

観測所名	市町村等をまとめた地域	記載用名称	時刻	時刻																								日最多風向 日平均風速	日最大風速/ /風向	日最大瞬間風速		
				01	02	03	04	05	06	07	08	09	10	11	12	13	14	15	16	17	18	19	20	21	22	23	24					
羅臼	根室北部	羅臼	風向	W	E	NW	SSW	NNW	NNW	SE	W	-	SSE	N	ENE	E	E	E	ESE	ESE	ESE	ESE	ESE	ESE	ENE	ESE	ESE	ESE				
			風速	0.7	0.8	1.8	0.8	0.5	1.0	1.0	0.8	0.2	1.0	0.3	1.6	1.3	3.3	4.1	4.3	2.6	5.8	7.2	9.4	9.8	10.1	3.5	2.5	3.2	10.9			2023
標津	根室北部	標津町北2条	風向	NNW	SE	-	N	SSE	S	SSE	SSE	ESE	ENE	S	SSE	S	SE	SE	SE	SE	SE	SE	S	SSW	SSW	SSE	SE					
			風速	1.9	1.5	0.1	1.4	1.6	2.1	2.0	1.2	1.6	1.1	4.1	3.8	5.1	4.8	4.8	6.4	6.2	7.6	10.5	10.7	9.0	8.9	5.4	4.7	4.4	11.4			1917
中標津	根室北部	中標津町桜ヶ丘	風向	SE	SE	S	SSE	S	SSW	SSE	S	E	NE	SSE	S	SSE	SSE	SE	SE	SE	SE	SE	S	SSW	SSW	SSE	SSE					
			風速	1.6	1.9	1.3	2.1	1.9	1.9	1.2	1.1	1.1	0.9	4.6	5.0	5.2	5.5	5.6	5.6	5.8	7.9	8.9	11.0	9.9	9.1	6.5	5.5	4.6	12.6			2024
根室中標津	根室北部	中標津空港	風向	ESE	SE	E	NNE	S	SSW	S	S	ENE	NE	SSE	SSE	S	S	SSE	SSE	SSE	SE	SE	SSE	S	SSW	SSW	SW	S				
			風速	1.3	1.6	0.8	0.8	2.0	2.1	2.4	2.6	1.6	2.2	5.5	6.0	6.0	8.5	5.5	7.1	9.0	10.6	11.5	15.2	14.3	12.5	7.7	7.4	5.9	17.2			2112
上標津	根室北部	中標津町上標津	風向	E	SSE	SSE	ESE	S	S	SE	SSE	ENE	NNE	ESE	SSE	SSE	SSE	SSE	SE	SE	SE	SE	SSE	S	S	SSW	SSW	SSE				
			風速	2.3	3.1	2.6	2.6	4.6	3.0	3.2	2.9	0.9	0.4	2.5	6.9	6.4	7.1	8.0	7.3	8.5	10.1	12.9	14.5	15.7	11.1	10.1	9.0	6.3	17.7			2019
別海	根室中部	別海	風向	SSE	S	SSE	S	SSE	SW	S	SSE	SSE	SSE	SSE	SSE	SSE	SSE	SE	SE	SE	SE	SE	SSE	S	SSW	SSW	SSE					
			風速	1.2	2.5	2.4	2.8	2.5	1.3	0.6	0.5	2.5	4.2	4.5	5.6	5.2	4.6	6.8	6.4	7.9	7.2	10.6	11.1	9.3	9.3	5.6	4.4	4.9	12.1			1950
根室	根室南部	根室市弥栄町	風向	SE	SSE	SSE	SSE	SSE	SSE	SSE	SSE	SSE	SSE	SSE	SSE	SSE	SE	SE	SE	SE	SE	SSE	S	SSW	SSW	SSE	SSE					
			風速	6.3	5.2	6.1	6.4	6.7	6.6	7.2	8.8	8.0	8.4	9.8	9.9	9.1	9.2	9.9	8.9	9.9	11.6	15.7	13.3	18.0	14.5	12.2	9.0	9.6	18.4			2106
納沙布	根室南部	根室市納沙布	風向	SE	SSE	SSE	S	S	SSE	SSE	SSE	SSE	SSE	SSE	SSE	SSE	SE	SE	SE	SE	SE	SE	SSE	S	SSW	SSW	SSE					
			風速	3.0	4.1	4.2	3.0	3.6	3.8	4.2	5.5	5.0	5.4	4.9	7.1	6.7	7.6	7.5	8.1	9.8	10.8	12.7	12.5	11.0	11.6	7.7	6.4	7.0	13.5			1937
厚床	根室南部	根室市厚床	風向	SSE	S	SSE	S	S	SSW	SSW	S	SSE	SSE	SSE	SSE	SE	SE	SE	SE	SE	SE	SE	SSE	S	SSW	SSW	SSE					
			風速	5.2	5.5	4.7	4.8	4.3	2.4	3.2	5.2	5.8	6.6	6.9	7.1	7.7	7.0	6.7	7.9	8.7	10.9	12.9	14.4	14.1	12.4	7.7	8.1	7.5	15.3			2046
川湯	釧路北部	弟子屈町川湯	風向	S	SSW	S	SSW	S	S	SSW	SSW	SSW	N	S	SSE	SSE	SSE	SSE	SSE	SSE	SE	SSE	SSE	S	SSW	SSE	SSE					
			風速	1.5	1.4	2.2	1.3	2.0	1.9	1.7	2.3	1.4	0.3	1.7	2.6	2.7	3.7	2.9	3.3	3.9	5.3	8.7	8.7	6.3	4.3	3.1	2.9	3.1	9.3			2016
弟子屈	釧路北部	弟子屈	風向	SE	SE	SE	SE	SSE	SE	SE	SSE	SE	ESE	ESE	SE	SE	SSE	SSE	SE	SE	SE	SE	SSE	SSE	SE	SSE	SSE					
			風速	3.3	3.2	4.2	4.4	3.9	3.3	4.2	2.9	3.2	3.3	5.1	6.7	7.7	8.9	8.7	9.3	8.0	12.2	15.9	21.6	15.2	8.2	5.5	3.6	7.1	21.6			2000
阿寒湖畔	釧路中部	釧路市阿寒湖畔	風向	SE	ESE	ESE	ESE	S	SE	S	E	NE	ESE	E	SSE	SSE	SSE	SE	SE	ESE	E	SE	SSE	S	SW	SW	SSW	SSE				
			風速	0.7	1.9	1.3	1.3	2.6	1.6	1.2	0.9	0.8	0.3	1.2	3.3	3.1	2.8	2.4	2.5	4.1	4.9	5.3	8.3	6.5	7.0	6.9	3.9	3.0	9.0			1956
中微別	釧路中部	釧路市阿寒町中微別	風向	-	-	ESE	SE	S	-	SE	E	-	E	S	SSE	SSE	SE	SE	ESE	ESE	ESE	SE	SSE	SSE	SW	SE	S					
			風速	0.1	0.0	0.4	1.1	0.8	0.0	0.4	0.7	0.1	1.0	1.3	1.5	1.3	1.9	3.6	1.8	3.4	4.1	6.3	8.5	6.6	3.7	1.1	0.9	2.1	8.6			1957
標茶	釧路中部	標茶町開運	風向	E	SSE	SE	SSE	SSW	ESE	SE	ESE	NE	ENE	SSE	SSE	SSE	SSE	SE	SE	SE	SE	SE	SSE	S	SSW	SSW	SW					
			風速	1.0	1.7	2.0	2.5	1.5	0.8	2.0	1.9	2.0	2.4	4.4	4.6	4.3	5.8	5.6	5.2	6.9	8.4	11.6	11.6	10.6	10.9	6.9	4.3	4.8	13.3			2012
鶴居	釧路中部	鶴居	風向	SE	SSE	SSE	SSE	SSW	SSW	S	ESE	ESE	ESE	SSE	SSE	SSE	SSE	SE	SE	SE	SE	SE	S	S	SSW	S	SSE					
			風速	1.0	2.2	1.8	2.2	3.0	1.7	1.7	1.2	0.9	1.7	4.7	4.4	4.0	5.3	4.4	4.6	5.6	7.6	9.3	10.1	8.3	5.1	3.2	2.8	4.0	11.8			1920
榑町	釧路南東部	浜中町榑町	風向	S	S	S	S	W	S	WSW	SSE	SSE	SE	SE	SE	SE	SE	ESE	SE	SE	SE	SSE	SSE	SSW	SSW	SSW						
			風速	2.8	3.6	3.1	2.4	0.3	0.9	2.0	3.7	5.2	6.2	6.6	7.5	7.1	7.6	7.9	6.9	11.9	14.7	15.0	14.7	13.6	11.9	8.2	5.9	7.1	17.0			1943
太田	釧路南東部	厚岸町太田	風向	S	SSE	S	S	S	S	SSE	SSE	S	S	SSE	SSE	SSE	SSE	SE	SE	SE	SE	SSE	S	SSW	SSW	SSW						
			風速	5.3	4.8	5.1	6.0	2.9	3.3	2.7	3.2	5.5	6.3	7.0	6.7	6.5	7.8	9.5	8.1	10.2	12.4	17.3	15.2	14.3	10.7	7.8	7.3	7.7	17.7			1919
鶴丘	釧路南西部	釧路空港	風向	SSE	S	SSE	S	SSW	S	SSE	SE	SE	SSE	SSE	SSE	SE	SE	SE	SE	SE	SE	SSE	S	SSW	SSW	SSW						
			風速	2.6	4.2	3.6	7.7	2.9	2.9	2.8	3.3	3.7	5.6	8.7	8.4	7.8	7.5	7.6	7.6	9.4	12.9	21.6	19.4	17.3	8.8	7.8	6.4	7.9	24.0			1912
釧路	釧路南西部	釧路市幸町	風向	SSE	SSE	SSE	SSE	SSE	SE	SSE	SSE	SE	SE	SSE	SSE	SE	SE	SE	ESE	ESE	SE	SSE	S	SW	SSW	SSW						
			風速	7.8	8.1	8.5	9.5	7.2	5.5	3.2	5.3	4.3	10.6	10.6	9.4	10.8	9.1	7.2	8.6	10.7	13.3	24.2	29.7	22.6	22.7	15.3	12.4	11.7	31.8			1946
知方学	釧路南西部	釧路町知方学	風向	S	S	S	S	S	S	S	S	S	S	S	S	S	S	SE	SE	SE	S	S	S	S	SSW	SSW	SSW					
			風速	7.8	6.2	7.3	5.9	3.8	3.2	2.5	7.3	9.9	10.1	10.9	11.5	12.0	9.8	3.9	6.5	8.1	6.8	24.8	21.9	22.9	10.6	7.3	7.4	9.4	25.7			1905
白糠	釧路南西部	白糠	風向	SSE	SSE	SE	SSE	SE	SSE	WSW	ESE	ESE	SE	SSE	SSE	SSE	SE	ESE	ESE	ESE	SSE	S	SSW	SSW	SSW	SW						
			風速	1.5	1.4	1.1	3.4	1.2	1.3	0.7	1.9	2.1	3.0	4.1	4.5	3.8	3.4	4.6	4.1	6.6	9.2	18.0	18.6	17.4	7.9	7.0	3.4	5.1	19.6			1926





## 釧路地方気象台が発表した防災気象情報(府県気象情報・土砂災害警戒情報)

### 府県気象情報

発表時刻	情報名
8月16日 11時29分	平成28年 台風第7号に関する釧路・根室地方気象情報 第1号
8月16日 16時56分	平成28年 台風第7号に関する釧路・根室地方気象情報 第2号
8月17日 00時55分	平成28年 台風第7号に関する釧路・根室地方気象情報 第3号
8月17日 07時16分	平成28年 台風第7号に関する釧路・根室地方気象情報 第4号
8月17日 12時04分	平成28年 台風第7号に関する釧路・根室地方気象情報 第5号
8月17日 16時31分	平成28年 台風第7号に関する釧路・根室地方気象情報 第6号
8月17日 17時51分	平成28年 台風第7号に関する釧路・根室地方気象情報 第7号
8月17日 19時09分	平成28年 台風第7号に関する釧路・根室地方気象情報 第8号
8月17日 21時23分	平成28年 台風第7号に関する釧路・根室地方気象情報 第9号
8月17日 23時37分	平成28年 台風第7号に関する釧路・根室地方気象情報 第10号

### 釧路・根室地方の土砂災害警戒情報 (北海道釧路総合振興局・釧路地方気象台共同発表)

発表時刻	情報名
8月17日 18時13分	釧路・根室地方土砂災害警戒情報 第1号 釧路市阿寒発表
8月17日 22時10分	釧路・根室地方土砂災害警戒情報 第2号 釧路市阿寒解除

# 釧路・根室地方 統計開始以来の極値更新状況（8月19日現在）

1時間降水量の日最大値【通年】

観測所名	更新した値		これまでの1位の値		統計開始年
	mm	日時分	mm	日時分	
納沙布	42.5	17日0時28分	35.5	2012年10月1日	1976年

3時間降水量の日最大値【通年】

観測所名	更新した値		これまでの1位の値		統計開始年
	mm	日時分	mm	日時分	
納沙布	83.5	17日1時00分	70.0	2012年10月1日	1976年

1時間降水量の日最大値【8月として】

観測所名	更新した値		これまでの1位の値		統計開始年
	mm	日時分	mm	日時分	
納沙布	42.5	17日0時28分	31.0	1986年8月15日	1976年
榑町	40.0	17日7時05分	38.0	2005年8月1日	1978年

日最大風速・風向【通年】

観測所名	更新した値			これまでの1位の値			統計開始年
	m/s	風向	日時分	m/s	風向	年月日	
鶴丘	24.0	南南東	17日19時12分	20.2	北	2015年10月08日	2003年
太田	17.7	南南東	17日19時19分	17.5	南南西	2013年11月10日	1977年
白糠	19.6	南南東	17日19時26分	19.2	南南西	2013年11月10日	1977年
釧路	31.8	南	17日19時46分	28.5	南西	2015年10月02日	1910年

日最大瞬間風速・風向【通年】

観測所名	更新した値			これまでの1位の値			統計開始年
	m/s	風向	日時分	m/s	風向	年月日	
釧路	43.2	南	17日19時45分	38.7	南南東	2002年10月02日	1942年

日最大風速・風向【8月として】

観測所名	更新した値			これまでの1位の値			統計開始年
	m/s	風向	日時分	m/s	風向	年月日	
羅臼	10.9	東南東	17日20時23分	10.7	北西	2011年08月12日	2006年
上標津	17.7	南南東	17日20時19分	14.0	南南西	2004年08月31日	2004年
根室中標津	17.2	南	17日21時12分	13.0	南東	2004年08月31日	2003年
別海	12.1	南南東	17日19時50分	12.0	南南東	2004年08月31日	1978年
厚床	15.3	南南東	17日20時46分	10.7	南西	2016年08月15日	1978年
弟子屈	21.6	南南東	17日20時00分	16.0	東南東	1989年08月28日	1978年
阿寒湖畔	9.0	南南東	17日19時56分	8.6	南	2009年08月28日	1978年
標茶	13.3	南	17日20時12分	11.0	南東	1981年08月23日	1978年
鶴居	11.8	南南東	17日19時20分	10.0	南南東	2004年08月31日	1978年
鶴丘	24.0	南南東	17日19時12分	16.0	南	2004年08月31日	2003年
太田	17.7	南南東	17日19時19分	16.0	南東	1981年08月23日	1978年
白糠	19.6	南南東	17日19時26分	15.0	///	1981年08月23日	1978年
釧路	31.8	南	17日19時46分	23.4	南	2004年08月31日	1910年
知方学	25.7	南	17日19時05分	24.0	南	2004年08月31日	1979年

日最大瞬間風速・風向【8月として】

観測所名	更新した値			これまでの1位の値			統計開始年
	m/s	風向	日時分	m/s	風向	年月日	
釧路	43.2	南	17日19時45分	33.2	南南東	1981年08月23日	1942年

## 観測値に付帯する記号は下記のとおり

### 観測値に付帯する記号の説明

記号	説明
)	統計を行う対象資料が許容範囲で欠けていますが、上位の統計を用いる際は一部の例外を除いて正常値(資料が欠けていない)と同等に扱います(準正常値)。必要な資料数は、要素または現象、統計方法により若干異なりますが、全体数の80%を基準とします。
] ]	統計を行う対象資料が許容範囲を超えて欠けています(資料不足値)。値そのものを信用することはできず、通常は上位の統計に用いませんが、極値、合計、度数等の統計ではその値以上(以下)であることが確実である、といった性質を利用して統計に利用できる場合があります。
×	欠測の場合、または欠測のために合計値や平均値等が求められない場合に表示します。
///	欠測または観測を行っていない場合、欠測または観測を行っていないために合計値や平均値等が求められない場合に表示します。
空白	観測を行っていない場合、観測を行っていないために合計値や平均値等が求められない場合に空白になります。 通信障害等も空白になります。
#	値にかなり疑問があるため表示しておりません。
*	1つの極値に対して期間内に起日が2日以上ある場合、最も新しい起日に*を付加して表示します。

#### 【お願い】

各種気象情報に関して

ご意見がございましたら電話またはFAXにて

釧路地方気象台までお寄せください。

電話(0154)31-5146

FAX(0154)31-5147