

平成28年台風第7号に関する気象速報

函館地方気象台

平成28年8月19日

【値は速報値であり、後日修正する可能性があります。ご利用には留意願います。】



問い合わせ先

函館地方気象台

電話(0138)-46-2211

気象概況

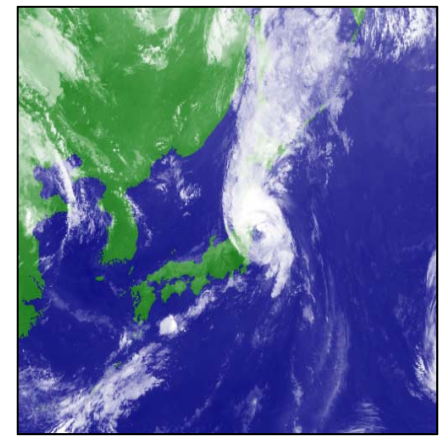
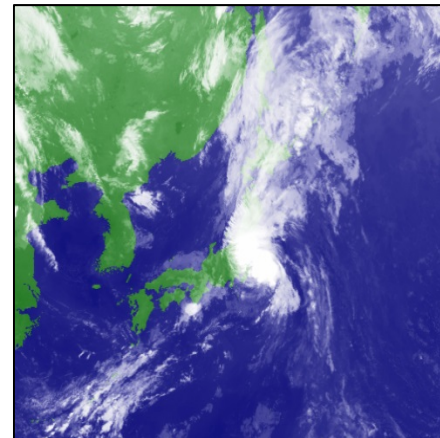
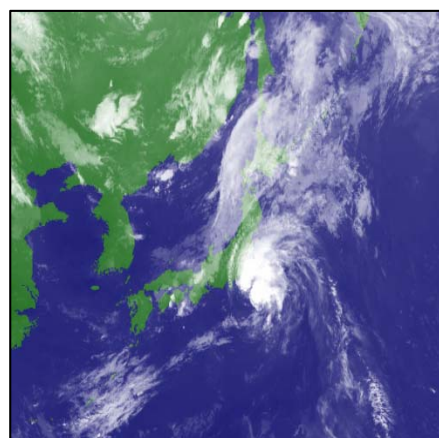
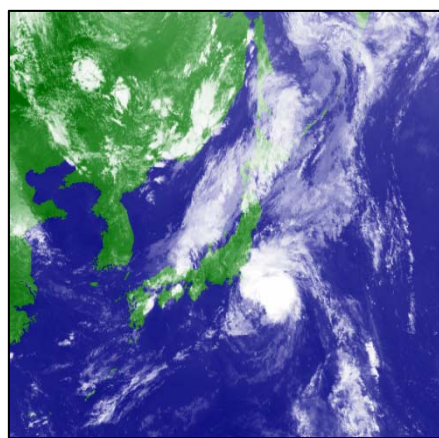
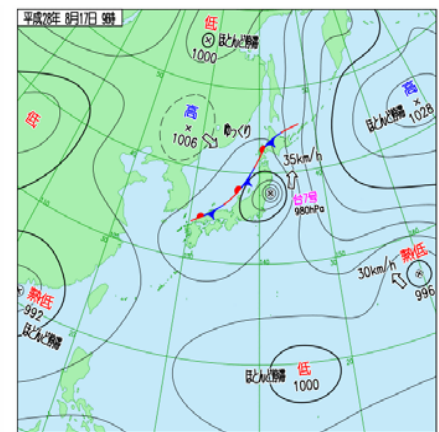
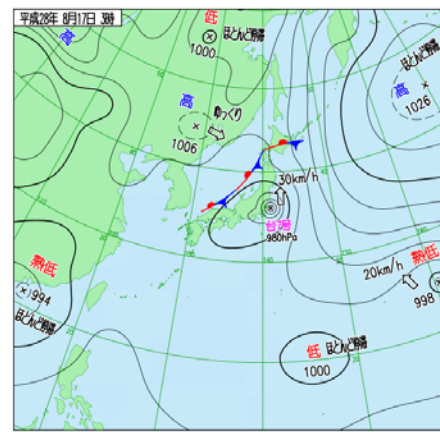
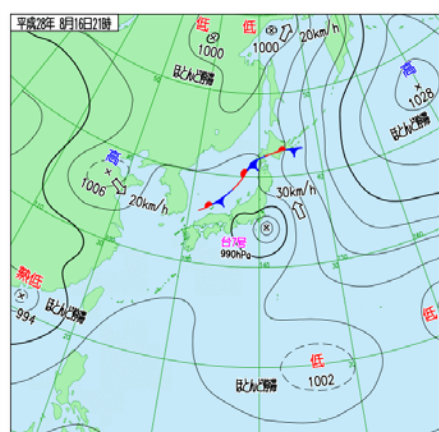
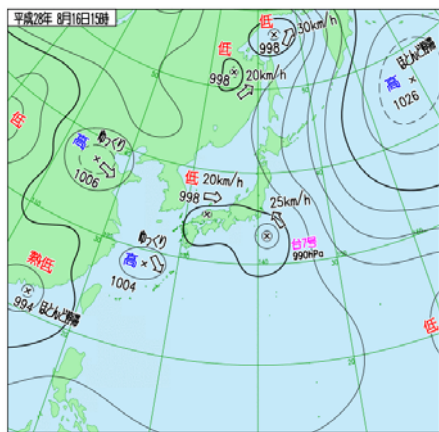
渡島・檜山地方は、太平洋沿岸を北上した台風第7号の影響により、17日昼前から17日夕方にかけて、渡島東部で激しい雨が降った。

16日15時から17日24時までの降水量の合計は、函館市戸井泊で126.0mm、函館市川汲で103.0mmを観測した。

この影響で、道道の一部通行止め、JRやバスなど公共交通機関の運休や遅れ、停電等の被害が生じた。

※平成28年6月16日の地震で揺れの大きかった函館市では、大雨警報・注意報の土壌雨量指数基準を通常より引き下げた暫定基準で運用しています。

地上天気図と気象衛星赤外面像(平成28年8月16日15時から8月17日09時までの6時間毎)



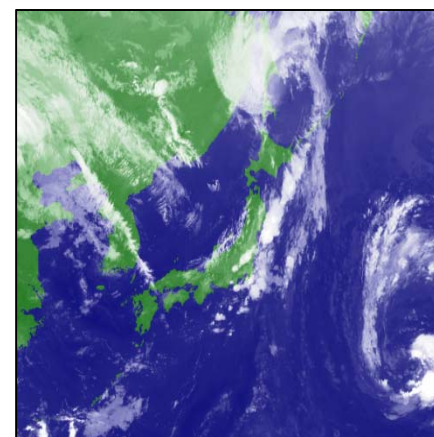
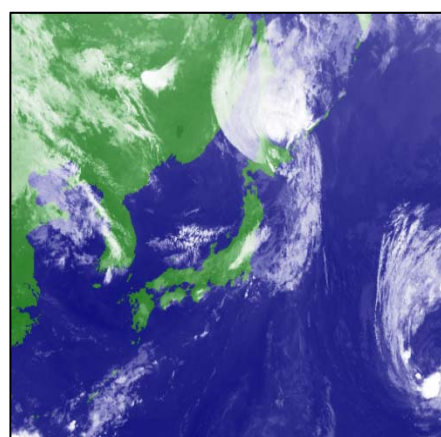
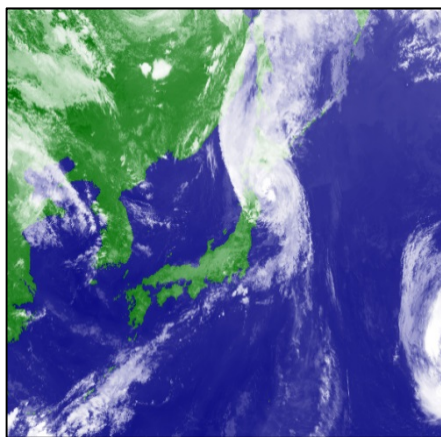
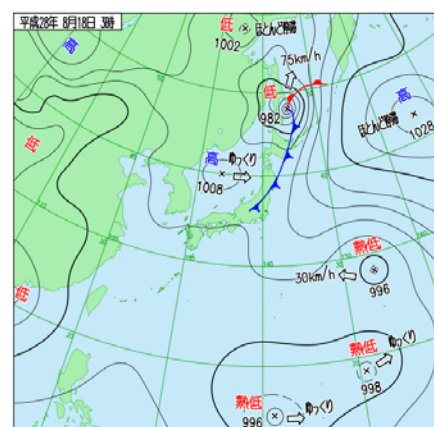
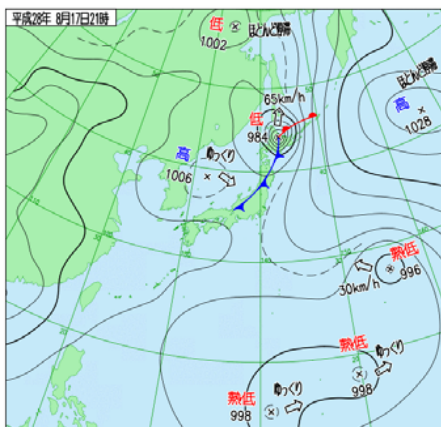
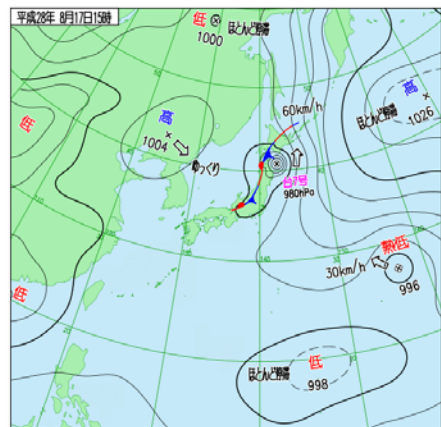
16日15時

16日21時

17日03時

17日09時

地上天気図と気象衛星赤外画像(平成28年8月17日15時から8月18日03時までの6時間毎)

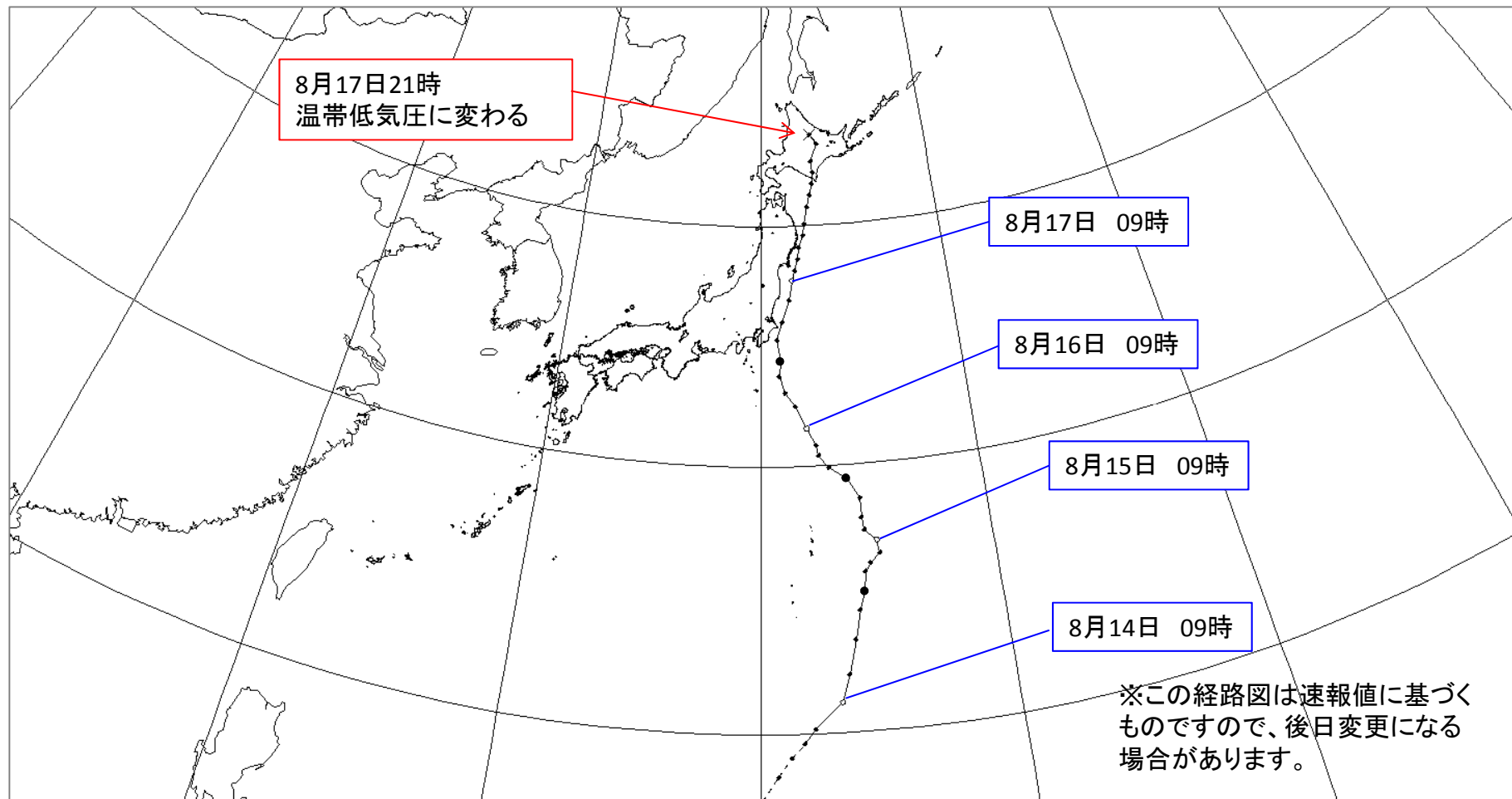


17日 15時

17日 21時

18日 03時

平成28年台風第7号経路図(速報値)



経路上の○印は傍らに記した日の午前9時、●印は午後9時の位置を示します。

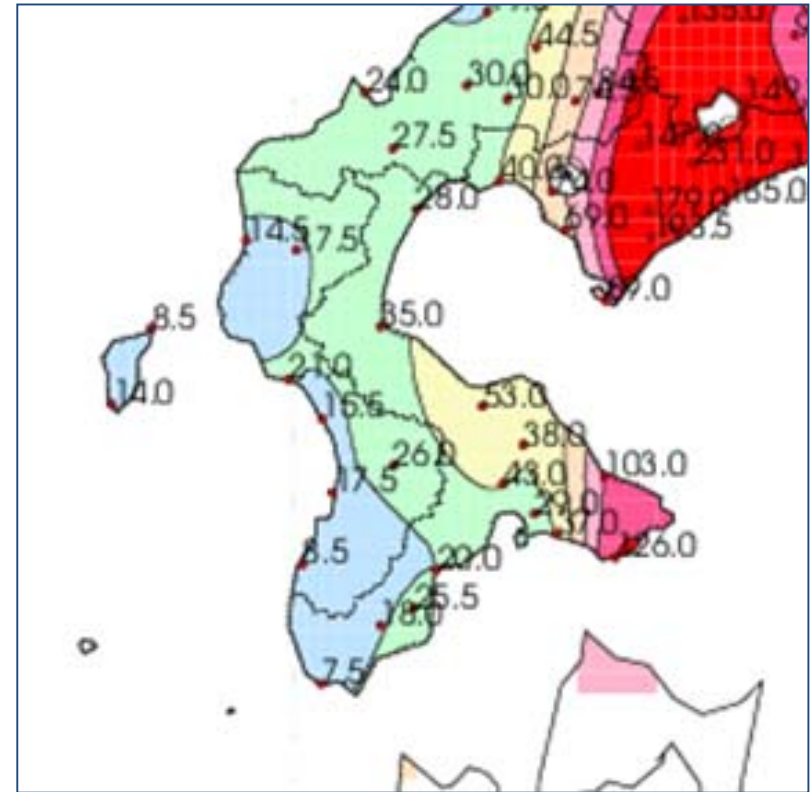
アメダスによる観測

■ 8月16日15時～17日24時 降水量合計と最大1時間降水量

市町村等を まとめた地域	地点名	降水量合計 (mm)	最大1時間 降水量 (mm)	最大1時間降水量 の起時
渡島東部	函館市戸井泊	126.0	32.0	8/17 14:57
渡島東部	函館市川汲	103.0	33.0	8/17 15:03
渡島東部	森	53.0	23.0	8/16 21:44
渡島東部	北斗	43.0	22.0	8/16 21:16
渡島東部	七飯町大沼	38.0	11.0	8/16 21:40
渡島東部	函館空港	37.0	8.0	8/17 15:26
渡島北部	八雲町八雲	35.0	4.5	8/17 13:50
渡島東部	函館市美原	29.0	4.5	8/16 21:39
渡島北部	長万部	28.0	3.5	8/17 14:06
檜山南部	厚沢部町鶉	26.0	5.5	8/17 13:03
渡島西部	知内	25.5	5.5	8/17 12:08
檜山北部	八雲町熊石	21.0	6.0	8/17 06:22
渡島西部	木古内	20.0	5.0	8/17 12:20
渡島西部	福島町千軒	18.0	6.0	8/17 12:34
檜山北部	今金	17.5	6.5	8/17 02:37
檜山南部	江差	17.5	6.5	8/16 22:06
檜山南部	乙部町潮見	15.5	4.5	8/17 02:40
檜山北部	せたな町瀬棚	14.5	2.5	8/17 04:40
檜山奥尻島	奥尻空港	* 14.0	* 3.5	8/17 05:49
檜山奥尻島	奥尻町稲穂	8.5	2.0	8/17 06:45
檜山南部	上ノ国町石崎	8.5	3.0	8/16 21:57
渡島西部	松前	7.5	2.0	8/16 20:45

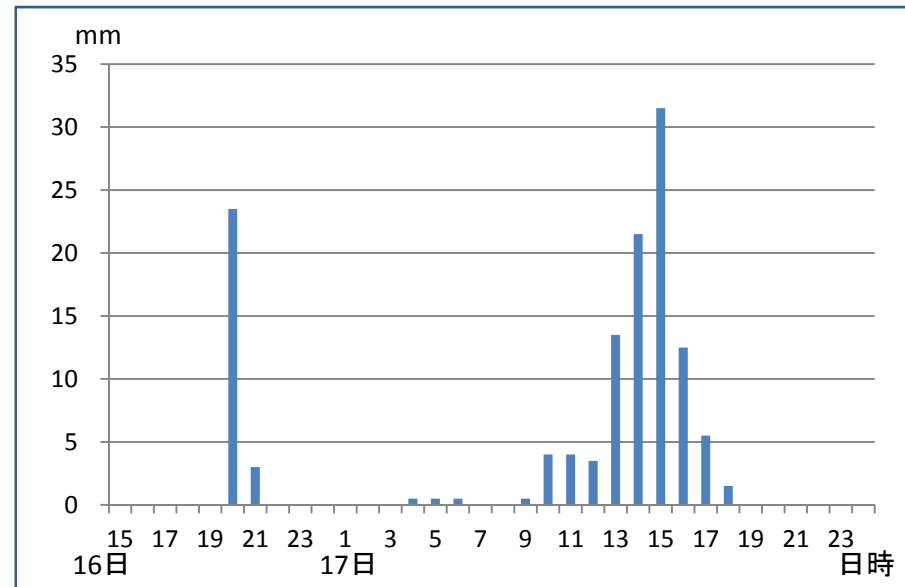
* は欠測を含む

■ 降水量合計の分布図 (8月16日15時～17日24時)

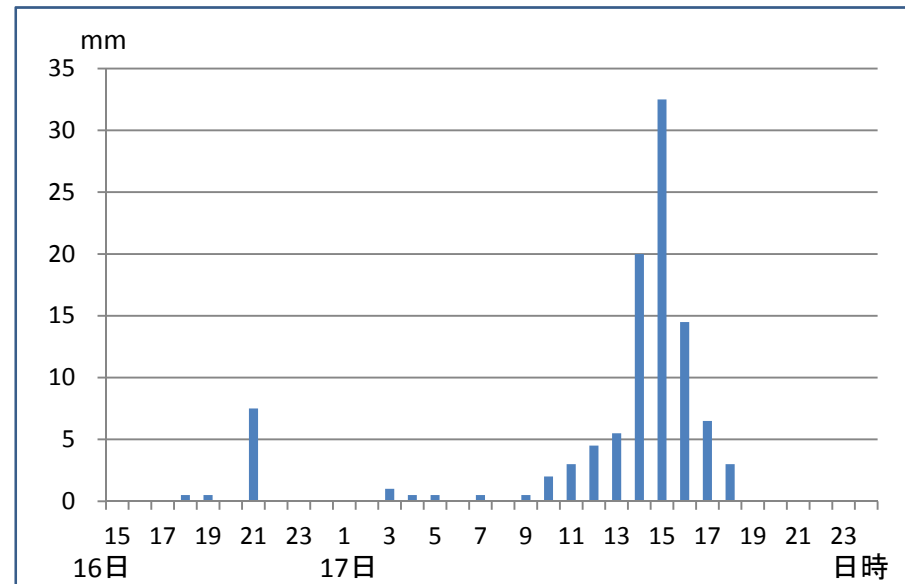


アメダスによる観測 降水量時系列(8月16日15時~17日24時)

函館市戸井泊
降水量(1時間ごとの値)



函館市川汲
降水量(1時間ごとの値)

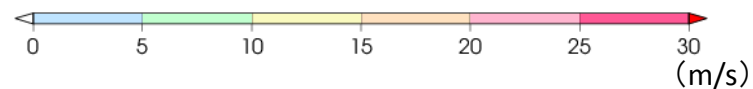
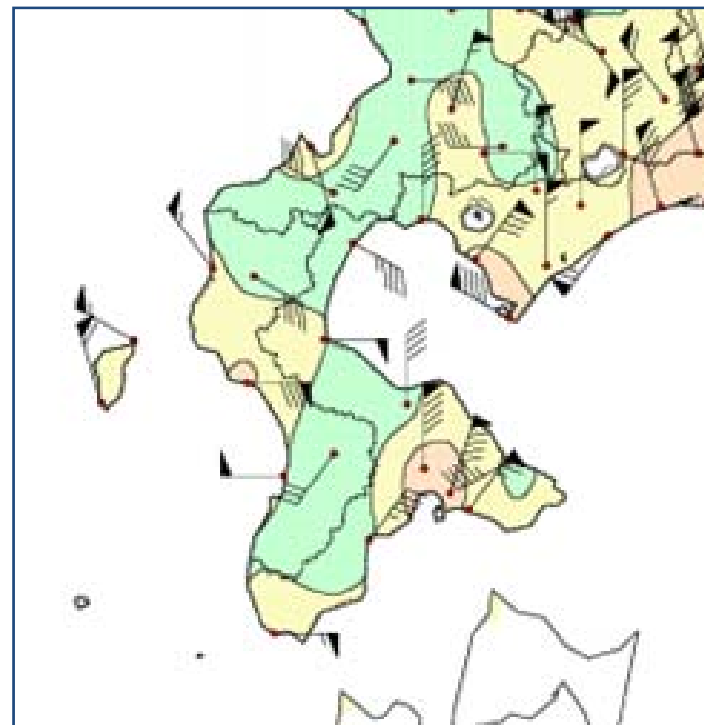


アメダスによる観測

最大瞬間風速（8月16日15時～17日24時）

市町村等をまとめた地域	地点名	最大風速(m/s)	最大瞬間風速(m/s)	起時(JST)
渡島東部	北斗	北	18.4	8/17 16:28
渡島東部	函館市美原	北北東	18.2	8/17 16:03
檜山北部	八雲町熊石	東	15.8	8/17 15:29
渡島東部	函館空港	北東	13.4	8/17 16:08
檜山奥尻島	奥尻空港	北北西	* 11.8	8/17 16:08
檜山奥尻島	奥尻町稲穂	西北西	11.3	8/17 18:47
檜山北部	せたな町瀬棚	北西	11.2	8/17 18:11
渡島西部	松前	東	11.0	8/17 08:43
渡島北部	八雲町八雲	東	10.2	8/17 07:26
檜山南部	江差	西	10.2	8/17 19:17
渡島北部	長万部	東南東	9.3	8/17 09:49
渡島東部	函館市川汲	西南西	9.0	8/17 21:38
渡島西部	木古内	北東	9.0	8/17 08:02
渡島東部	森	北	8.1	8/17 16:05
檜山北部	今金	東南東	8.0	8/16 15:10
檜山南部	厚沢部町鶉	南西	6.3	8/17 20:58

*は欠測を含む



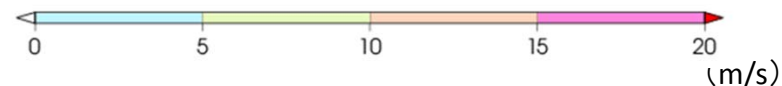
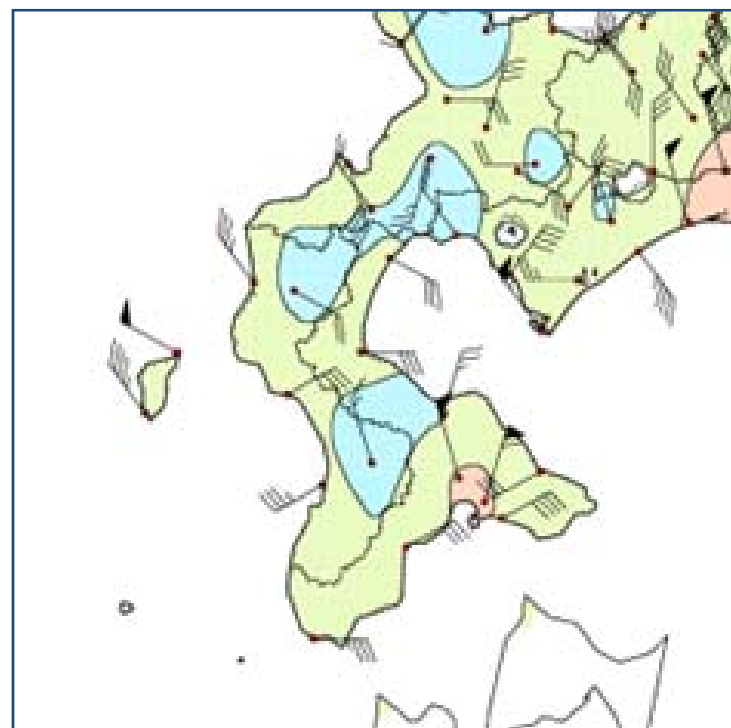
凡例：風速13m/s

アメダスによる観測

最大風速（8月16日15時～17日24時）

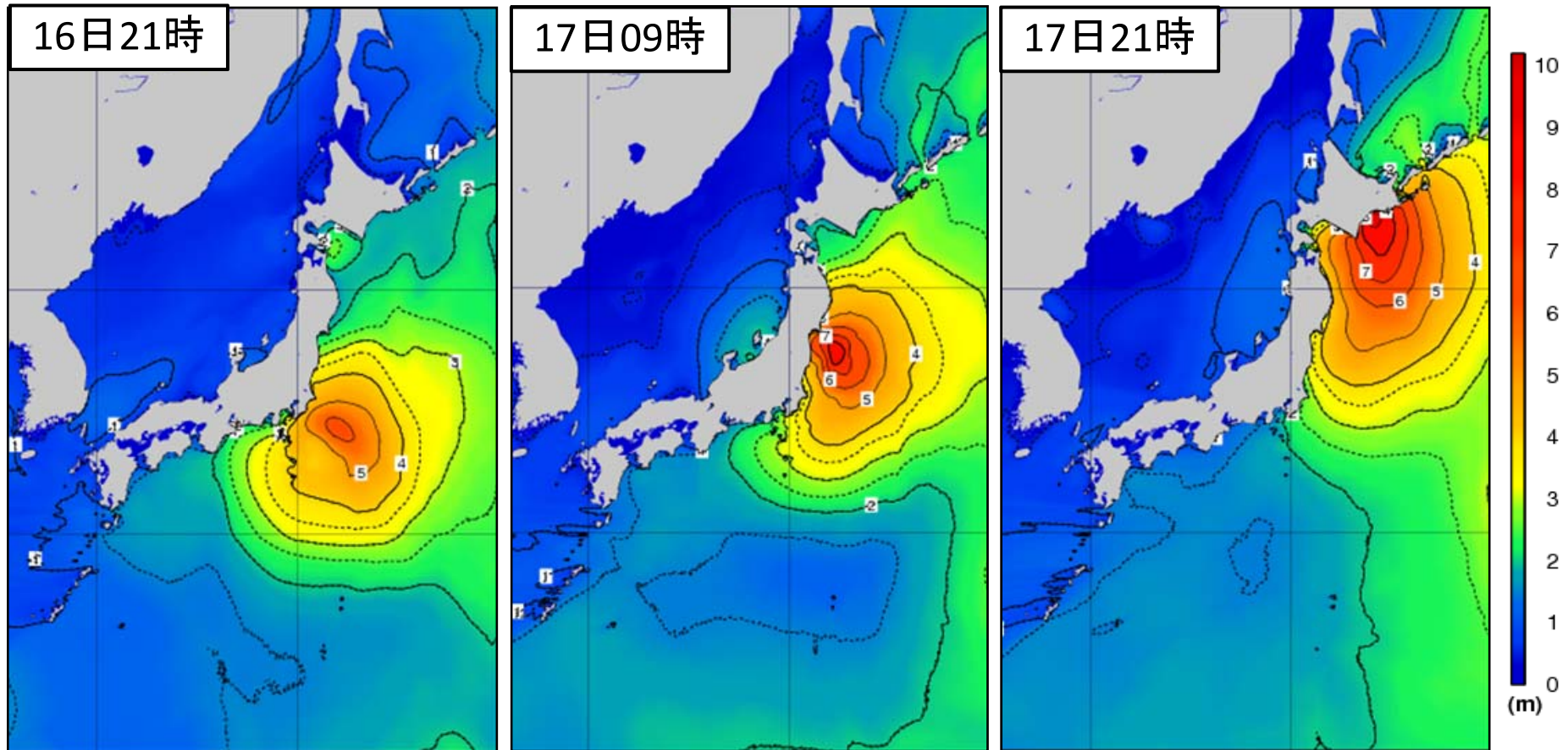
市町村等をまとめた地域	地点名	最大風速 (m/s)	風向(16方位)	起時(JST)
渡島東部	函館市美原	北北東	11.7	8/17 16:07
渡島東部	北斗	北北西	10.8	8/17 16:31
檜山奥尻島	奥尻町稲穂	西北西	9.5	8/17 19:57
檜山奥尻島	奥尻空港	北西	* 8.6	8/17 19:29
渡島東部	函館空港	東北東	8.2	8/17 14:01
檜山北部	せたな町瀬棚	北西	7.1	8/17 18:15
渡島西部	松前	東	6.7	8/17 08:47
檜山南部	江差	西南西	6.7	8/17 20:35
渡島北部	八雲町八雲	東	6.0	8/17 10:48
渡島東部	函館市川汲	西南西	6.0	8/17 18:54
檜山北部	八雲町熊石	東北東	6.0	8/17 13:43
渡島西部	木古内	東北東	5.7	8/17 10:06
渡島北部	長万部	東南東	5.6	8/17 09:56
渡島東部	森	北北東	4.8	8/17 16:13
檜山北部	今金	東南東	4.0	8/16 15:13
檜山南部	厚沢部町鶉	北北西	3.0	8/17 15:38

* は欠測を含む



凡例：風速13m/s

沿岸波浪実況図



- 波の高さを等波高線で示しています。
- 等波高線は、1メートルごとの実線と0.5メートルごとの破線(4メートル未満の領域のみ)を表示しています。
- 波の高さは「有義波高」で示しています。
- 実際の波には、有義波よりも高い波が含まれています。
- 「有義波高」の解説は次のURLで確認することができます。
<http://www.data.jma.go.jp/kaiyou/db/wave/comment/elmknwl.html>
- 海氷がある場合、海氷域を「白色」で表示しています。

土砂災害警戒情報・府県気象情報発表状況

発表官署	情報名	発表月日	発表時間	対象市町村等
北海道渡島総合振興局 函館地方気象台	渡島・檜山地方土砂災害警戒情報 第1号	8月17日	13時10分	函館市
北海道渡島総合振興局 函館地方気象台	渡島・檜山地方土砂災害警戒情報 第2号	8月17日	20時25分	解除

府県気象情報名	発表時刻	
平成28年 台風第7号に関する渡島・檜山地方気象情報 第1号	平成28年8月16日	11時15分
平成28年 台風第7号に関する渡島・檜山地方気象情報 第2号	平成28年8月16日	16時33分
平成28年 台風第7号に関する渡島・檜山地方気象情報 第3号	平成28年8月17日	05時18分
平成28年 台風第7号に関する渡島・檜山地方気象情報 第4号	平成28年8月17日	11時41分
平成28年 台風第7号に関する渡島・檜山地方気象情報 第5号	平成28年8月17日	16時56分
平成28年 台風第7号に関する渡島・檜山地方気象情報 第6号	平成28年8月17日	17時48分
平成28年 台風第7号に関する渡島・檜山地方気象情報 第7号	平成28年8月17日	22時50分