

# 平成28年台風第7号に関する気象速報

## (8月16日～18日)

平成28年8月19日  
旭川地方気象台

### 目次

1. 天気概況と社会的な影響	2
2. 台風経路図	3
3. 地上天気図	4
4. 気象衛星赤外画像	5
5. 解析雨量	6
6. アメダスによる観測	7
7. 統計開始以来の極値を更新した観測所	8～9
8. 旭川地方気象台が発表した防災気象情報	10～12

## 天気概況

台風第7号は、8月16日09時には八丈島の南東海上を北西に進み、17日には房総半島沖から三陸沖にかけて速度を速めながら北上したのち、17時半頃に北海道襟裳岬付近に上陸した。

台風はその後も北上を続け、17日21時頃には温帯低気圧に変わり、18日にかけてオホーツク海に進んだ。

このため、上川・留萌地方では、17日明け方から夜にかけて上川地方を中心に大雨となり、16日09時から18日09時までの総雨量は、上川中部の白金(美瑛町白金)で160.5ミリを観測した。

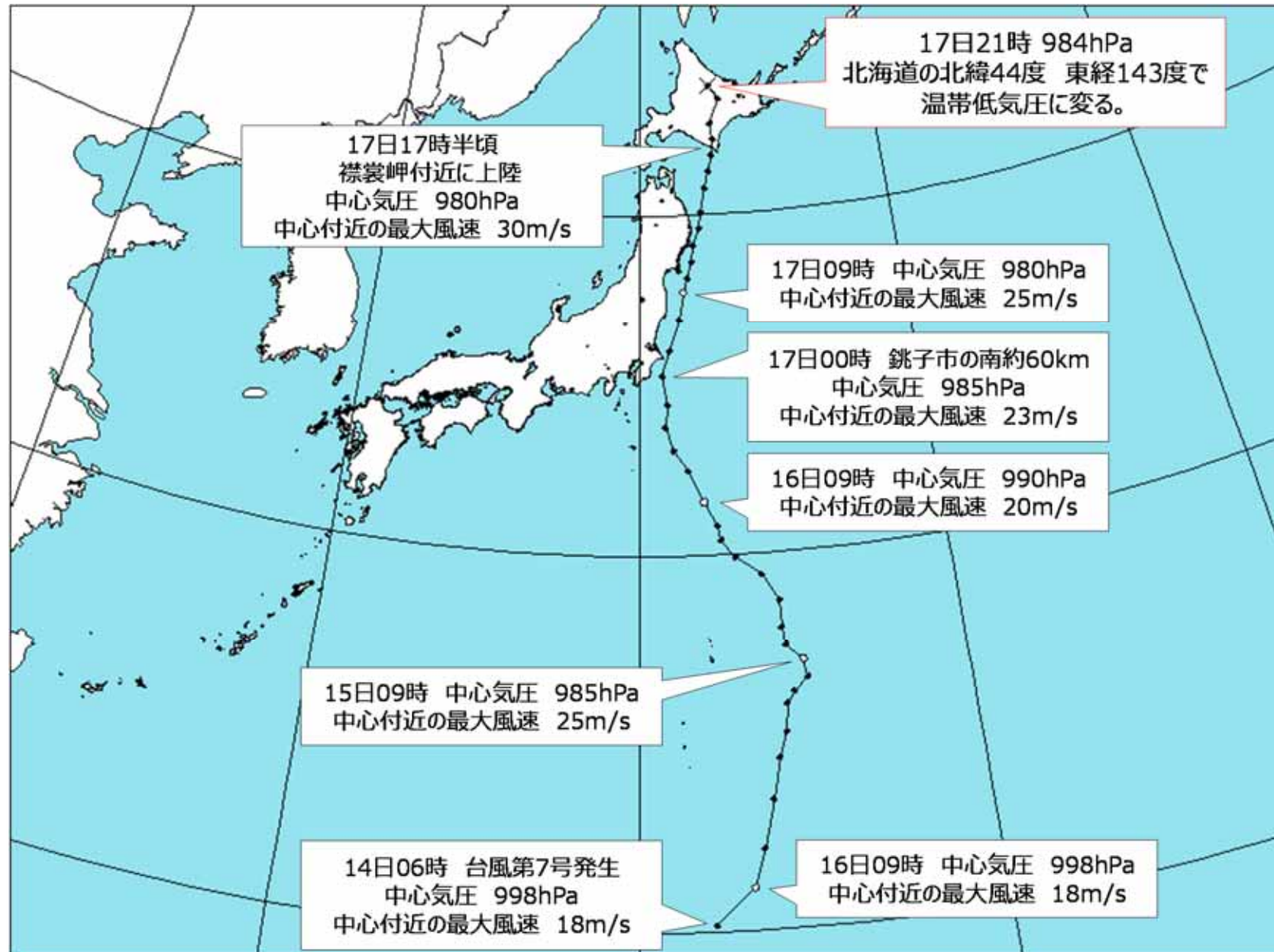
## 社会的な影響

交通関係では、国道・道道の通行止め、JRの運休などが相次いだ。上川地方では大雨や河川の氾濫等により、床上・床下浸水が発生した他、士別市・名寄市・和寒町で避難勧告や避難準備情報が発令された。

また、天塩川に指定河川洪水予報を発表した。

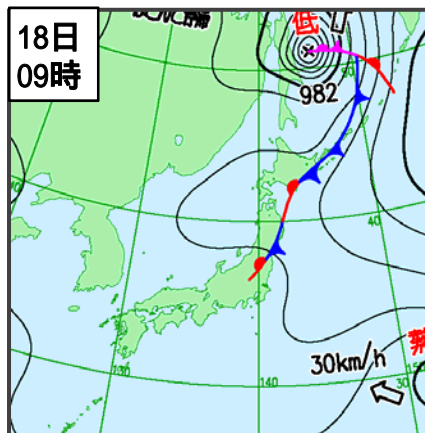
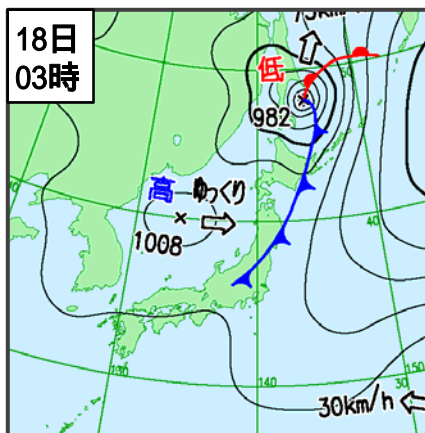
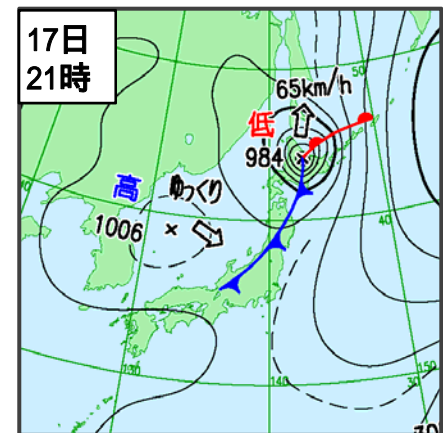
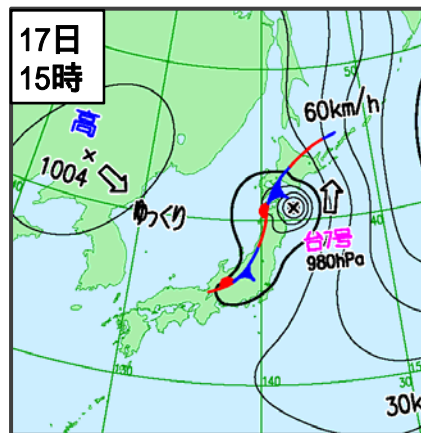
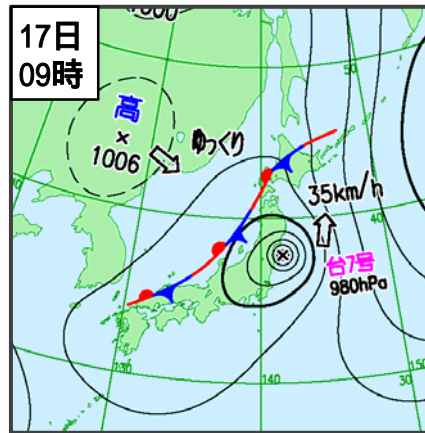
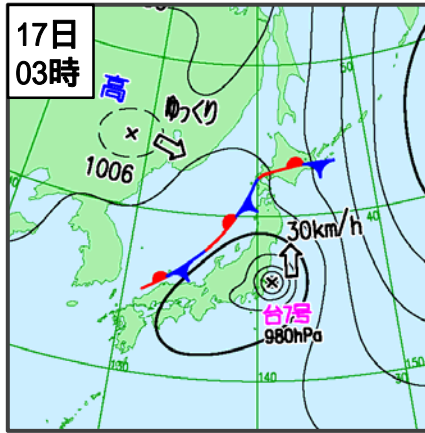
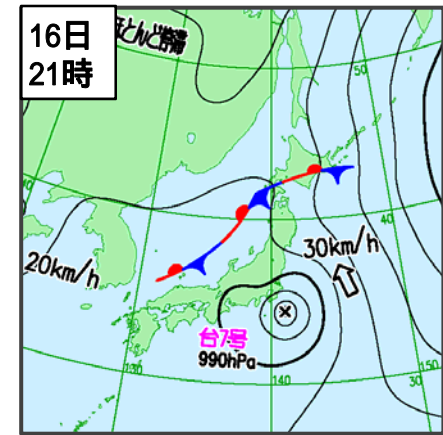
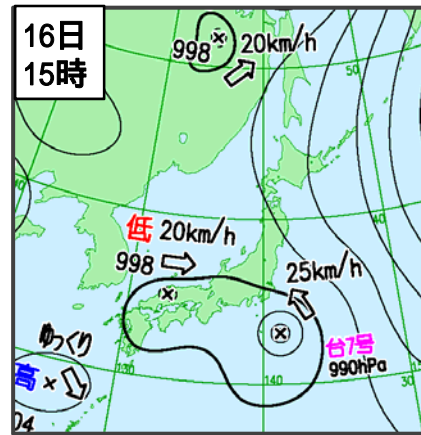
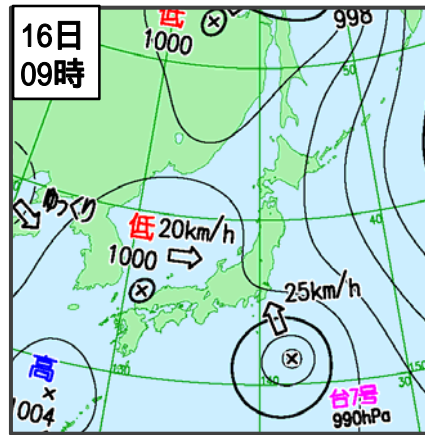
(19日08時00分 北海道調べ)

## 2. 台風経路図(速報値)



### 3. 地上天気図(速報天気図)

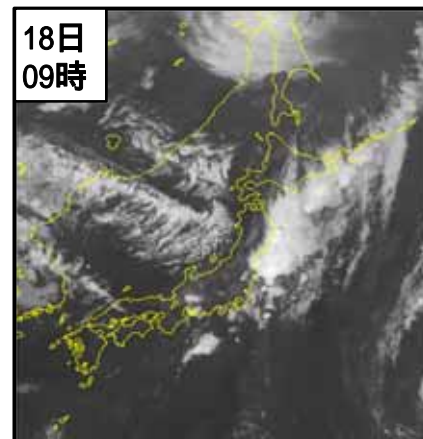
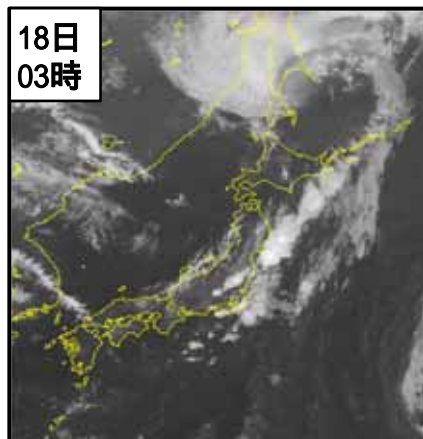
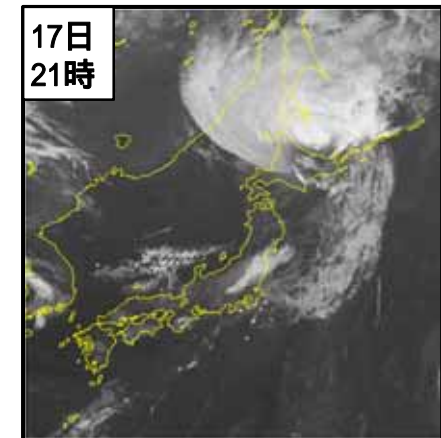
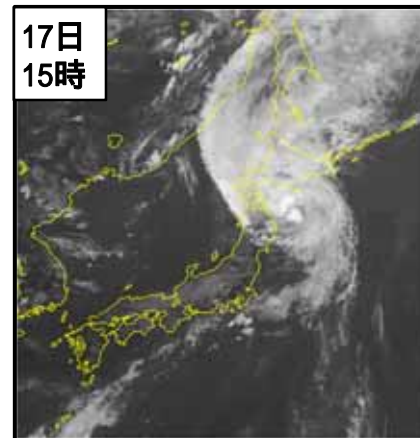
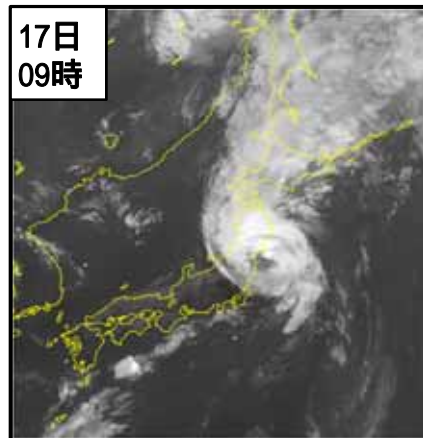
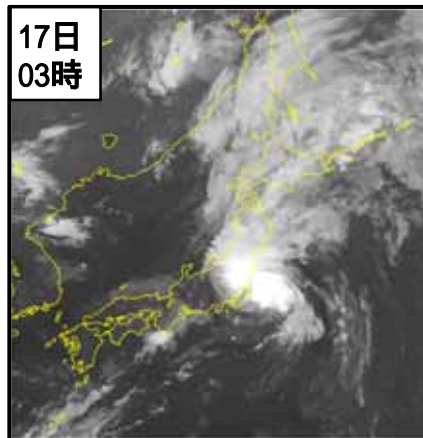
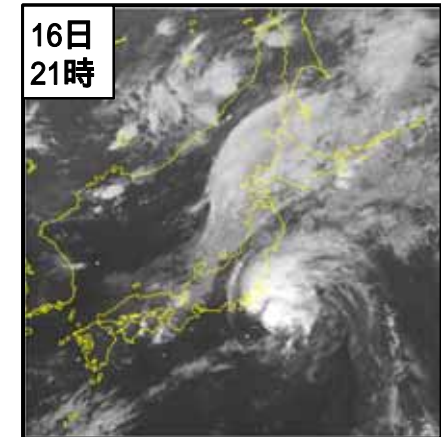
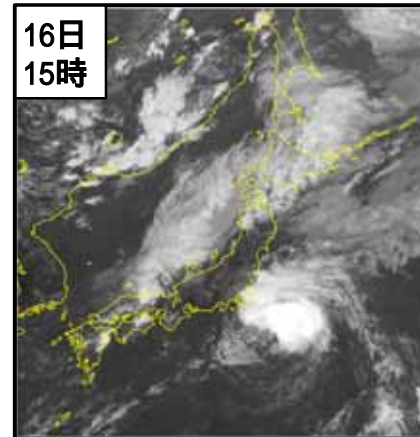
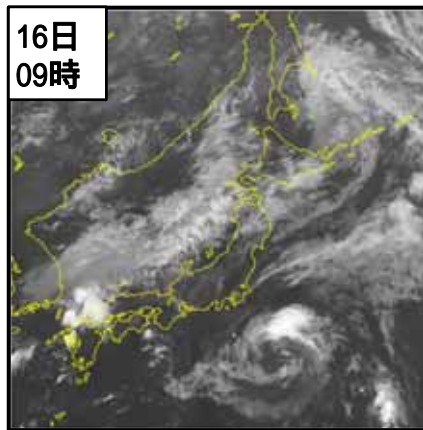
期間  
8月16日09時  
~  
8月18日09時  
(6時間ごと)





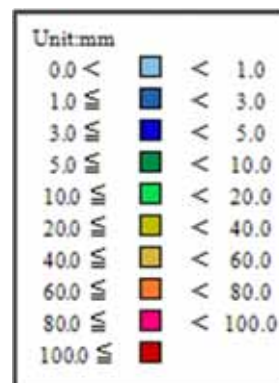
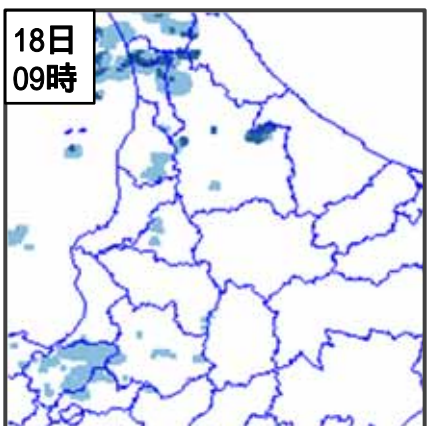
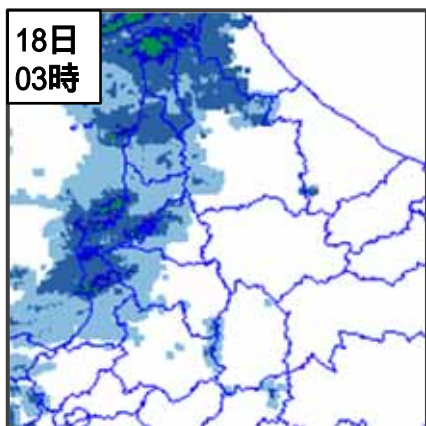
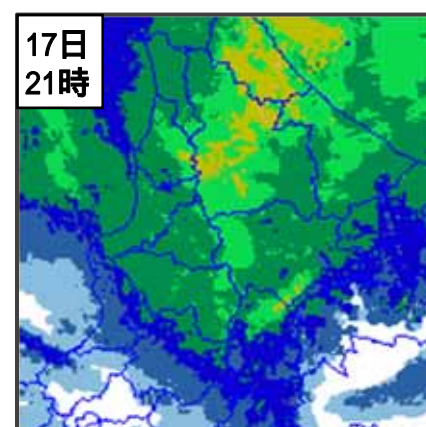
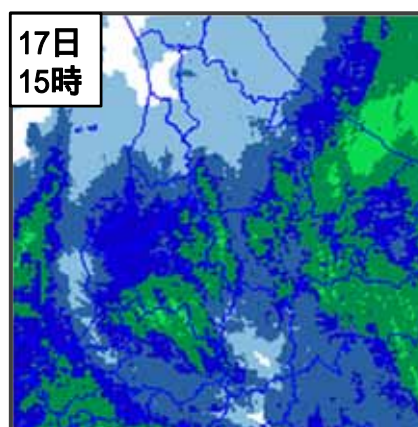
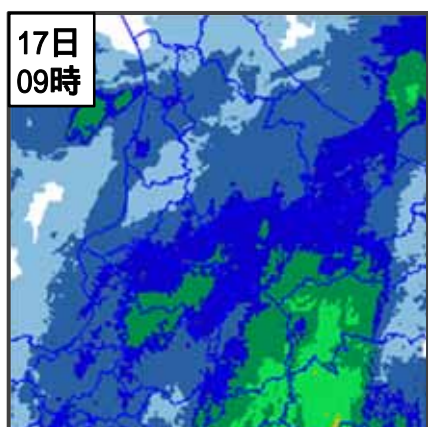
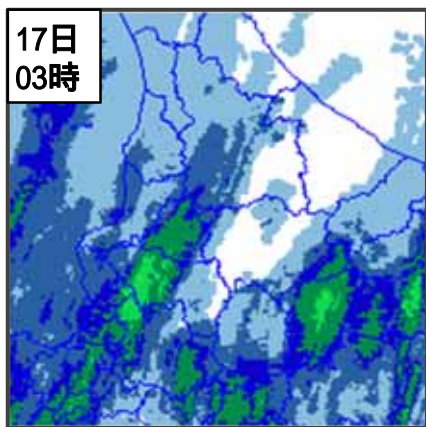
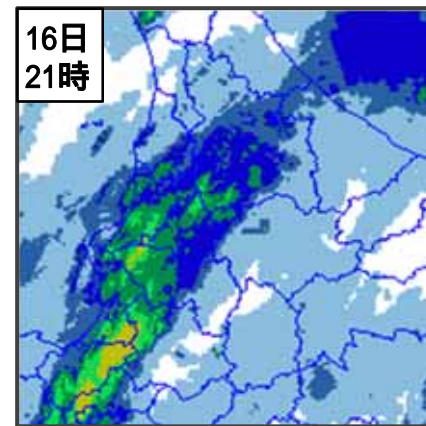
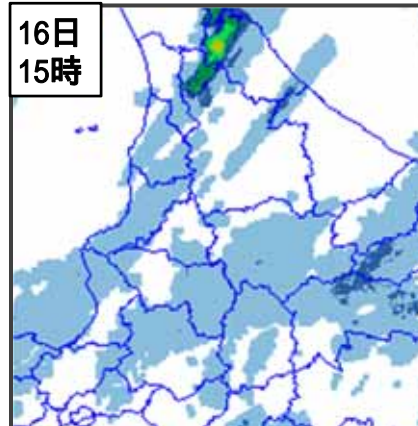
## 4. 気象衛星赤外画像

期 間  
8月16日09時  
~  
8月18日09時  
( 6時間ごと)



# 5. 解析雨量

期間  
8月16日09時  
~  
8月18日09時  
(6時間ごと)



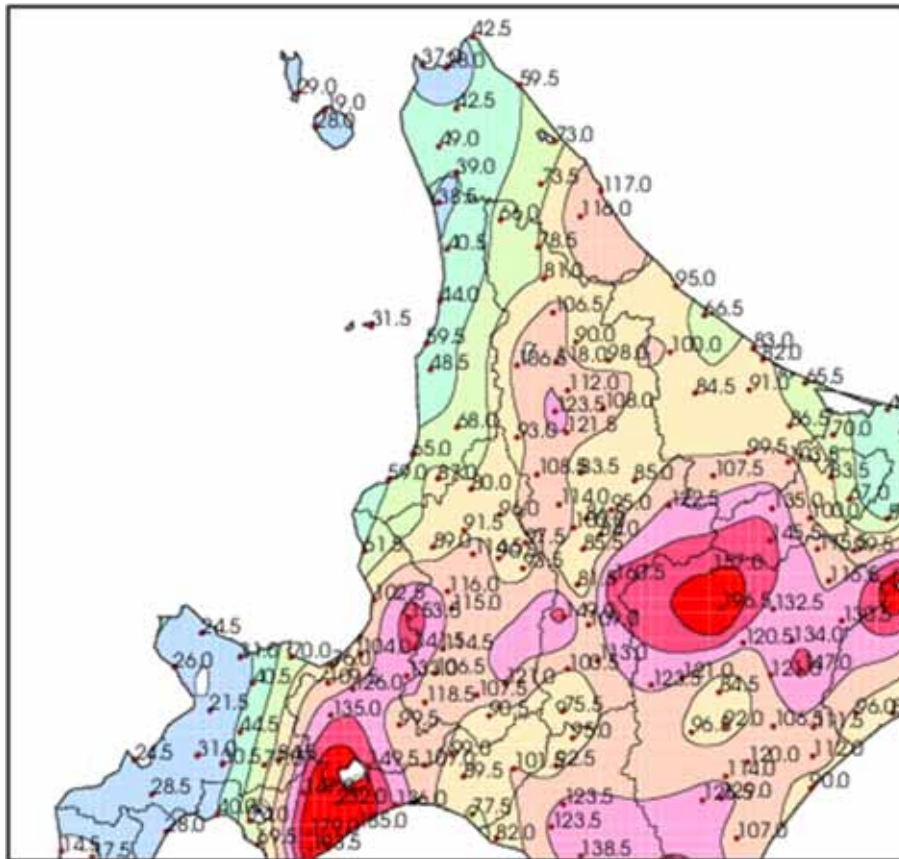
国土交通省と気象庁が  
全国に設置しているレー  
ダーとアメダス等の地上  
の雨量計を組み合わせ  
て、雨量分布を1キロ  
メートル四方の細かさで  
解析した値です。



## 6. アメダスによる観測

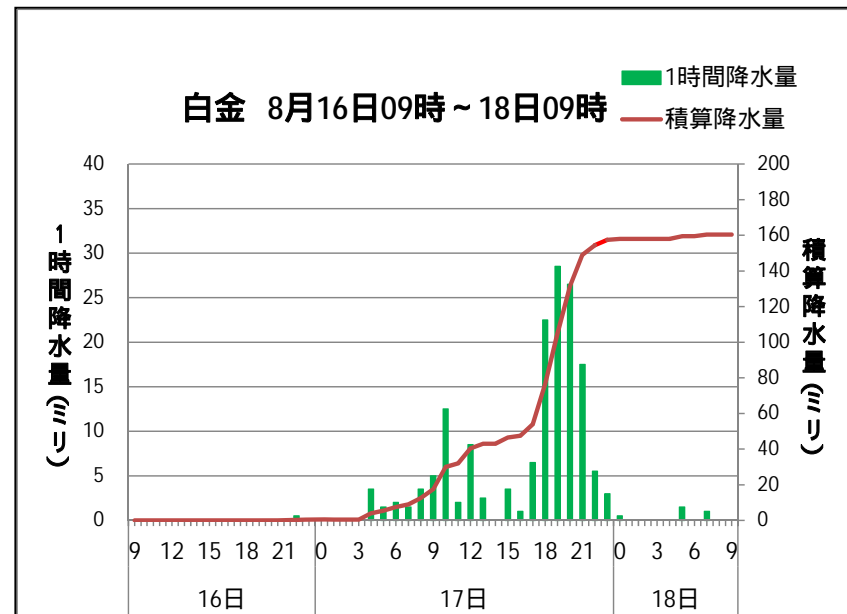
積算降水量(8月16日09時～18日09時の速報値 単位mm)

降水量分布図



上位10地点(上川・留萌地方)

順位	地点名		市町村等をまとめた地域	降水量合計(mm)
1	白金	美瑛町白金	上川中部	160.5
2	富良野	富良野市東町	上川南部	149.0
3	剣淵	剣淵	上川北部	123.5
4	層雲峡	上川町層雲峡	上川中部	122.5
5	和寒	和寒	上川北部	121.5
6	西風連	名寄市西風連	上川北部	118.0
7	旭川	旭川市宮前1条	上川中部	114.0
8	幾寅	南富良野町幾寅	上川南部	113.0
9	士別	士別市九十九東	上川北部	112.0
10	麓郷	富良野市麓郷	上川南部	109.0



## 7. 統計開始以来の極値を更新した観測所

### (1) 観測史上1位を更新

3時間降水量の日最大値						
都道府県	観測所名	更新した値		これまでの1位の値		統計開始年
		mm	日時分	mm	年月日	
北海道 上川地方	美深	61.5	17日21:50	55.5	2014/8/5	1976年
北海道 上川地方	富良野	86.0	17日19:40	68.0	2006/8/18	1976年

24時間降水量の日最大値						
都道府県	観測所名	更新した値		これまでの1位の値		統計開始年
		mm	日時分	mm	年月日	
北海道 上川地方	白金	157.5	18日03:10	143.0	2011/8/16	1984年

日降水量						
都道府県	観測所名	更新した値		これまでの1位の値		統計開始年
		mm	日	mm	年月日	
北海道 上川地方	白金	157.5	17日	135.0	1998/8/28	1984年



## 7. 統計開始以来の極値を更新した観測所

### (2) 8月の1位を更新

1時間降水量の日最大値						
都道府県	観測所名	更新した値		これまでの1位の値		統計開始年
		mm	日時分	mm	年月日	
北海道 上川地方	美深	33.0	17日21:30	28.5	2014/8/24	1976年

日降水量						
都道府県	観測所名	更新した値		これまでの1位の値		統計開始年
		mm	日	mm	年月日	
北海道 上川地方	剣淵	119.0	17日	86.0	2014/8/5	2006年
北海道 上川地方	白金	157.5	17日	135.0	1998/8/28	1985年

日最大風速						
都道府県	観測所名	更新した値		これまでの1位の値		統計開始年
		風向/風速	日	風向/風速	年月日	
北海道 上川地方	士別	北/8.4	17日	北東/8	2008/8/20	1978年
北海道 上川地方	朝日	西南西/12.1	17日	西南西/10	2004/8/31	1978年
北海道 上川地方	和寒	西北西/10.7	17日	南南東/10	2009/8/21	1978年
北海道 上川地方	東神楽	北西/12.8	17日	北北西/12	2004/8/21	2003年
北海道 上川地方	志比内	西北西/10.3	17日	南東/8	1993/8/11	1993年

風向は16方位。風速は10分間の平均風速です。

# 8. 旭川地方気象台が発表した防災気象情報

## (1) 上川管内の警報発表状況

### 上川北部

市町村	士別市			名寄市			和寒町			剣淵町			下川町			美深町			音威子府村			中川町			幌加内町		
	大雨警報		洪水警報	大雨警報		洪水警報	大雨警報		洪水警報	大雨警報		洪水警報	大雨警報		洪水警報	大雨警報		洪水警報	大雨警報		洪水警報	大雨警報		洪水警報			
	土砂災害	浸水害		土砂災害	浸水害		土砂災害	浸水害		土砂災害	浸水害		土砂災害	浸水害		土砂災害	浸水害		土砂災害	浸水害		土砂災害	浸水害				
月日時分																											
8/17 11:12																											
8/17 14:06																											
8/17 16:34																											
8/17 21:47		解			解			解			解			解													
8/17 22:23																											
8/18 0:12	解			解	解		解		解	解		解	解		解	解		解	解		解		解	解			
8/18 5:09			解								解			解			解			解							
8/18 8:16						解																					

### 上川中部

市町村	旭川市			鷹栖町			東神楽町			当麻町			比布町			愛別町			上川町			東川町			美瑛町		
	大雨警報		洪水警報	大雨警報		洪水警報	大雨警報		洪水警報	大雨警報		洪水警報	大雨警報		洪水警報	大雨警報		洪水警報	大雨警報		洪水警報	大雨警報		洪水警報			
	土砂災害	浸水害		土砂災害	浸水害		土砂災害	浸水害		土砂災害	浸水害		土砂災害	浸水害		土砂災害	浸水害		土砂災害	浸水害		土砂災害	浸水害				
月日時分																											
8/17 11:12																											
8/17 14:06																											
8/17 16:34																											
8/17 21:47		解			解			解			解			解			解			解			解		解		
8/17 22:23																											
8/18 0:12	解			解			解			解					解			解			解			解			
8/18 5:09																					解						

### 上川南部

市町村	富良野市			上富良野町			中富良野町			南富良野町			占冠村		
	大雨警報		洪水警報	大雨警報		洪水警報	大雨警報		洪水警報	大雨警報		洪水警報	大雨警報		洪水警報
	土砂災害	浸水害		土砂災害	浸水害		土砂災害	浸水害		土砂災害	浸水害		土砂災害	浸水害	
月日時分															
8/17 11:12															
8/17 14:06															
8/17 16:34															
8/17 21:47		解			解			解			解			解	解
8/17 22:23															
8/18 0:12	解			解			解								
8/18 5:09			解			解			解						

:発表 :継続 解:解除 空欄:警報の発表なし

## 8. 市町村等毎の警報発表状況

### (2) 留萌管内の警報発表状況

市町村 警報 月日時分	遠別町			天塩町			苫前町			羽幌町			天売焼尻			初山別村			留萌市			増毛町			小平町			
	大雨警報		洪水警報	大雨警報		洪水警報	大雨警報		洪水警報	大雨警報		洪水警報	大雨警報		洪水警報	大雨警報		洪水警報	大雨警報		洪水警報	大雨警報		洪水警報	大雨警報		洪水警報	
	土砂災害	浸水害		土砂災害	浸水害		土砂災害	浸水害		土砂災害	浸水害		土砂災害	浸水害		土砂災害	浸水害		土砂災害	浸水害		土砂災害	浸水害		土砂災害	浸水害		土砂災害
8/17 11:12																												
8/17 14:06																												
8/17 16:34																												
8/17 21:47		解			解		解	解		解	解			解			解		解	解		解	解		解	解		

:発表 :継続 解:解除 空欄:警報の発表なし

### (3) 土砂災害警戒情報

発表月日	発表時刻	情報名
8月17日	17時55分	上川地方土砂災害警戒情報 第1号 【警戒対象地域】 士別市、当麻町、愛別町、上川町 下川町、美深町
	22時36分	上川地方土砂災害警戒情報 第2号 【警戒対象地域】 士別市、名寄市、当麻町、愛別町 上川町、下川町、美深町
	23時10分	上川地方土砂災害警戒情報 第3号 【警戒対象地域】 士別市、名寄市、下川町、美深町 【警戒解除地域】 当麻町、愛別町、上川町
	23時30分	上川地方土砂災害警戒情報 第4号 【警戒対象地域】 全解除

### (4) 指定河川洪水予報

発表月日	発表時刻	情報名
8月18日	00時30分	天塩川洪水予報第1号(はん濫注意情報)
	03時00分	天塩川洪水予報第2号(はん濫注意情報解除)

## 8. 旭川地方気象台が発表した防災気象情報

### (5) 上川・留萌地方気象情報

発表月日	発表時刻	情報名
8月16日	11時36分	台風第7号に関する上川・留萌地方気象情報 第1号
	17時04分	台風第7号に関する上川・留萌地方気象情報 第2号
8月17日	05時32分	台風第7号に関する上川・留萌地方気象情報 第3号
	11時39分	台風第7号に関する上川・留萌地方気象情報 第4号
	14時30分	台風第7号に関する上川・留萌地方気象情報 第5号
	16時48分	台風第7号に関する上川・留萌地方気象情報 第6号
	17時49分	台風第7号に関する上川・留萌地方気象情報 第7号
	23時51分	台風第7号に関する上川・留萌地方気象情報 第8号

本気象速報に関するお問い合わせ先  
旭川地方気象台 (平日08:30～17:15)  
電話 0166-32-7102