

台風第 7 号、第 11 号、第 9 号、第 10 号及び前線による 大雨・暴風

平成 28(2016)年 8 月 16 日～8 月 31 日

(これは速報であり、数値等は変わることがあります。)

1. 概要

8 月に相次いで発生した台風第 7 号、第 11 号、第 9 号は、それぞれ 8 月 17 日、21 日、23 日に北海道に上陸した。台風第 10 号は、8 月 30 日に暴風域を伴ったまま岩手県に上陸し、東北地方を通過して日本海に抜けた。これらの台風等の影響で、東日本から北日本を中心に大雨や暴風となり、特に北海道と岩手県では、記録的な大雨となった。

8 月 16 日から 17 日にかけて、台風第 7 号が関東地方や東北地方の太平洋沿岸を北へ進み、北海道襟裳岬付近に上陸し、温帯低気圧に変わった。その後、20 日から 22 日にかけて、台風第 11 号が東北地方の太平洋沿岸沖合を北へ進み、北海道釧路市付近に上陸した。また、21 日から 23 日にかけては台風第 9 号が伊豆諸島付近を北へ進み、千葉県館山市付近に上陸し本州を縦断した後、北海道日高地方に再上陸した。さらに、19 日に八丈島付近で発生した台風第 10 号ははじめ南西に進んだ後南大東島付近で向きを北東に変え、29 日から 30 日にかけて日本の東海上を北へ進み岩手県大船渡市付近に上陸した後、31 日 0 時に日本海で温帯低気圧に変わった。また、17 日から 22 日にかけて北日本に、26 日から 27 日にかけては本州付近に前線が停滞したほか、台風の周辺や日本の東海上の太平洋高気圧の縁に沿って、暖かく湿った空気が流れ込む状況が継続した。

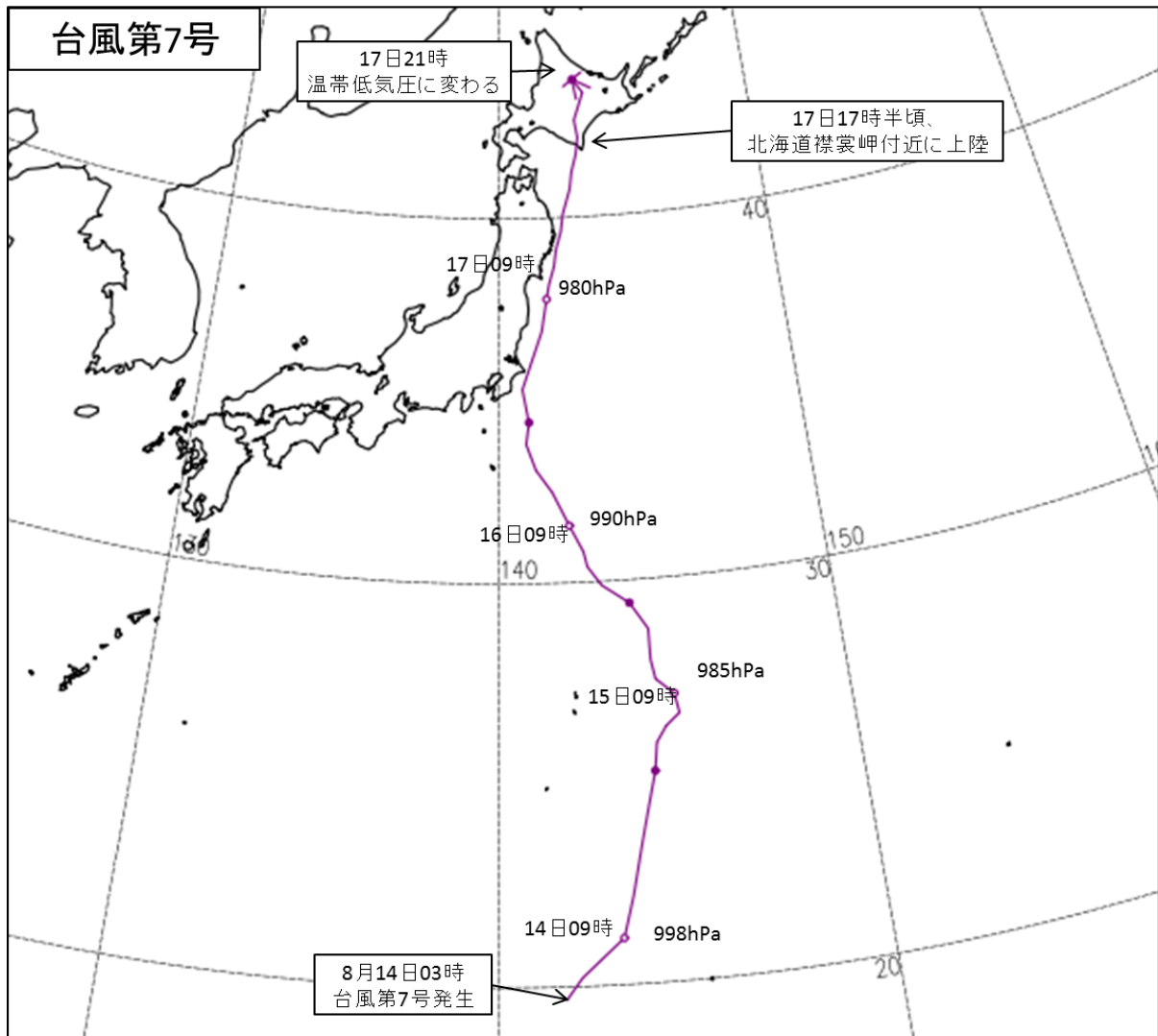
なお、北海道に 3 つの台風が上陸したこと、台風が東北地方太平洋側に上陸したことは、気象庁が 1951 年に統計を開始して以来、初めてのことである。

8 月 16 日から 31 日までの総降水量は、北海道上士幌町ぬかびら源泉郷で 858.0 ミリ、静岡県伊豆市天城山で 812.5 ミリ、福島県福島市鷲倉で 777.5 ミリ、埼玉県秩父市三峰で 683.5 ミリとなるなど、関東地方や北日本を中心に総降水量 600 ミリを超える大雨となった所があったほか、関東地方や東北地方で 1 時間に 80 ミリ以上の猛烈な雨を観測した所があった。また、統計期間が 10 年以上の観測地点のうち、最大 1 時間降水量で 25 地点、最大 3 時間降水量で 44 地点、最大 24 時間降水量で 8 地点、最大 48 時間降水量で 6 地点、最大 72 時間降水量で 19 地点が観測史上 1 位の値を更新した。

台風第 7 号が接近、上陸した 8 月 16 日から 17 日の間の最大風速は、北海道釧路市釧路で 31.8 メートルを観測するなど北海道地方で暴風を観測した。台風第 9 号が接近、上陸した 8 月 22 日から 23 日の間の最大風速は、千葉県勝浦市勝浦で 31.5 メートル、東京都三宅村三宅島で 30.4 メートルを観測するなど関東地方で暴風を観測した。台風第 10 号が接近、上陸した 8 月 30 日の最大風速は、山形県酒田市飛島で 25.3 メートルを観測するなど東北地方で暴風を観測した。また、統計期間が 10 年以上の観測地点のうち、最大風速で 21 地点、最大瞬間風速で 1 地点が観測史上 1 位の値を更新した。

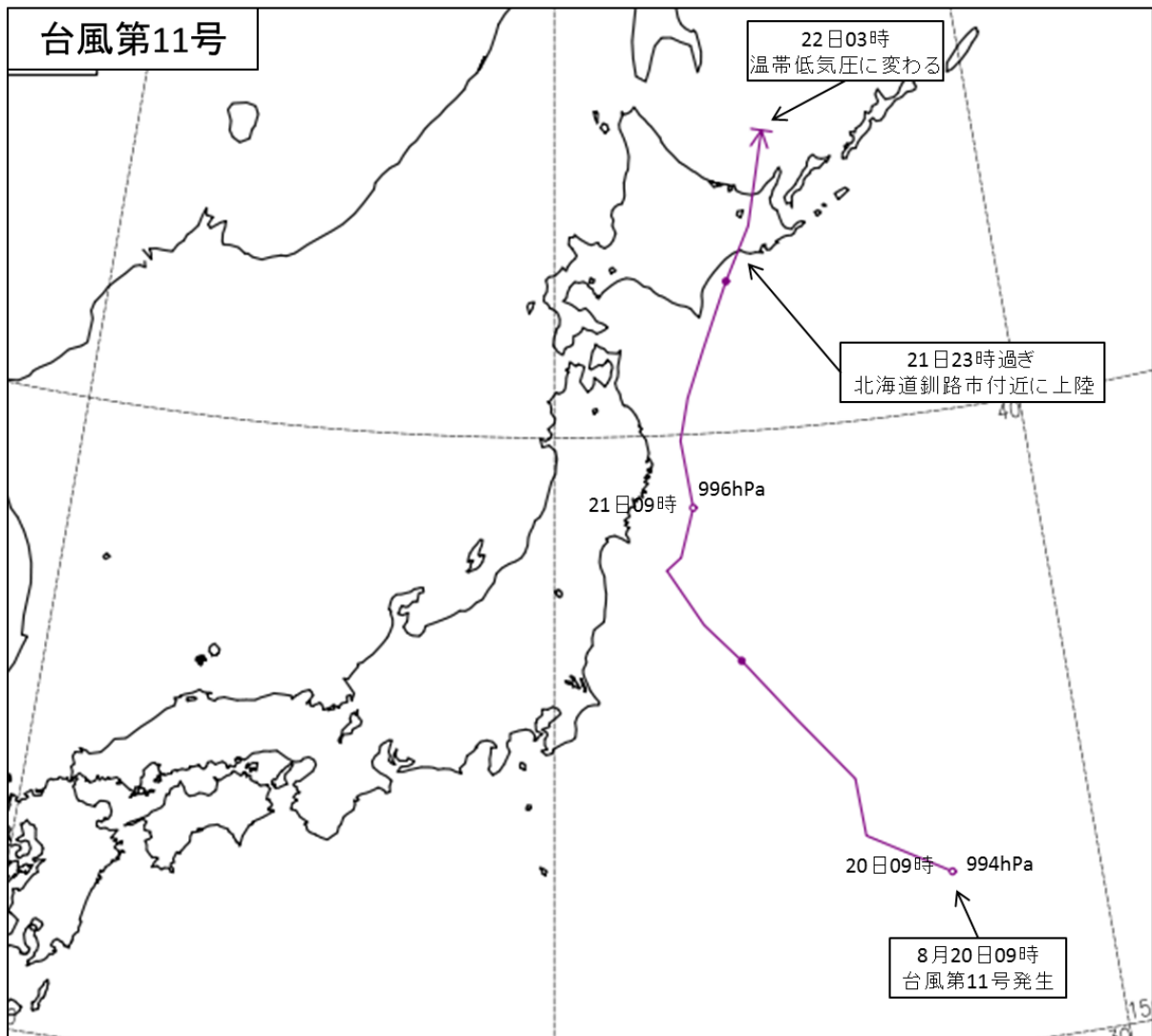
これらの台風等の影響で、河川の氾濫、浸水害、土砂災害等が発生し、岩手県で死者 15 名、北海道で死者 3 名、行方不明者 2 名、神奈川県で死者 1 名となった。また、北日本から西日本にかけて住家被害が生じ、停電、断水、電話の不通等ライフラインにも被害が発生したほか、鉄道の運休等の交通障害が発生した（被害状況は、平成 28 年 8 月 18 日、平成 28 年 8 月 29 日及び平成 28 年 9 月 5 日内閣府の情報による）。

2. 台風経路図 (9月6日12時現在)



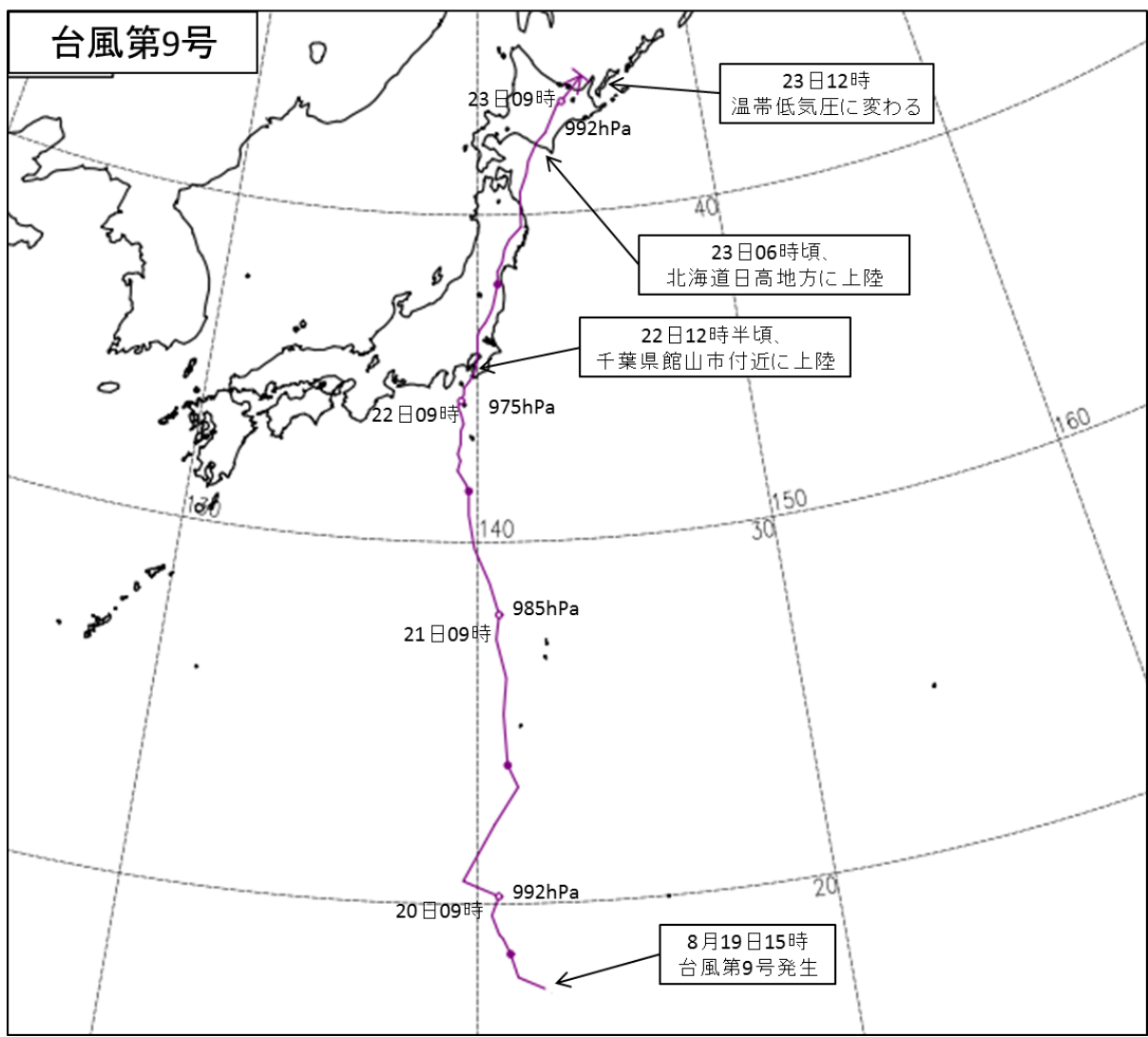
経路上の○印は傍に記した日の9時、●印は21時の位置を示す。

※この経路図は速報値に基づくものですので、後日変更になる場合があります。



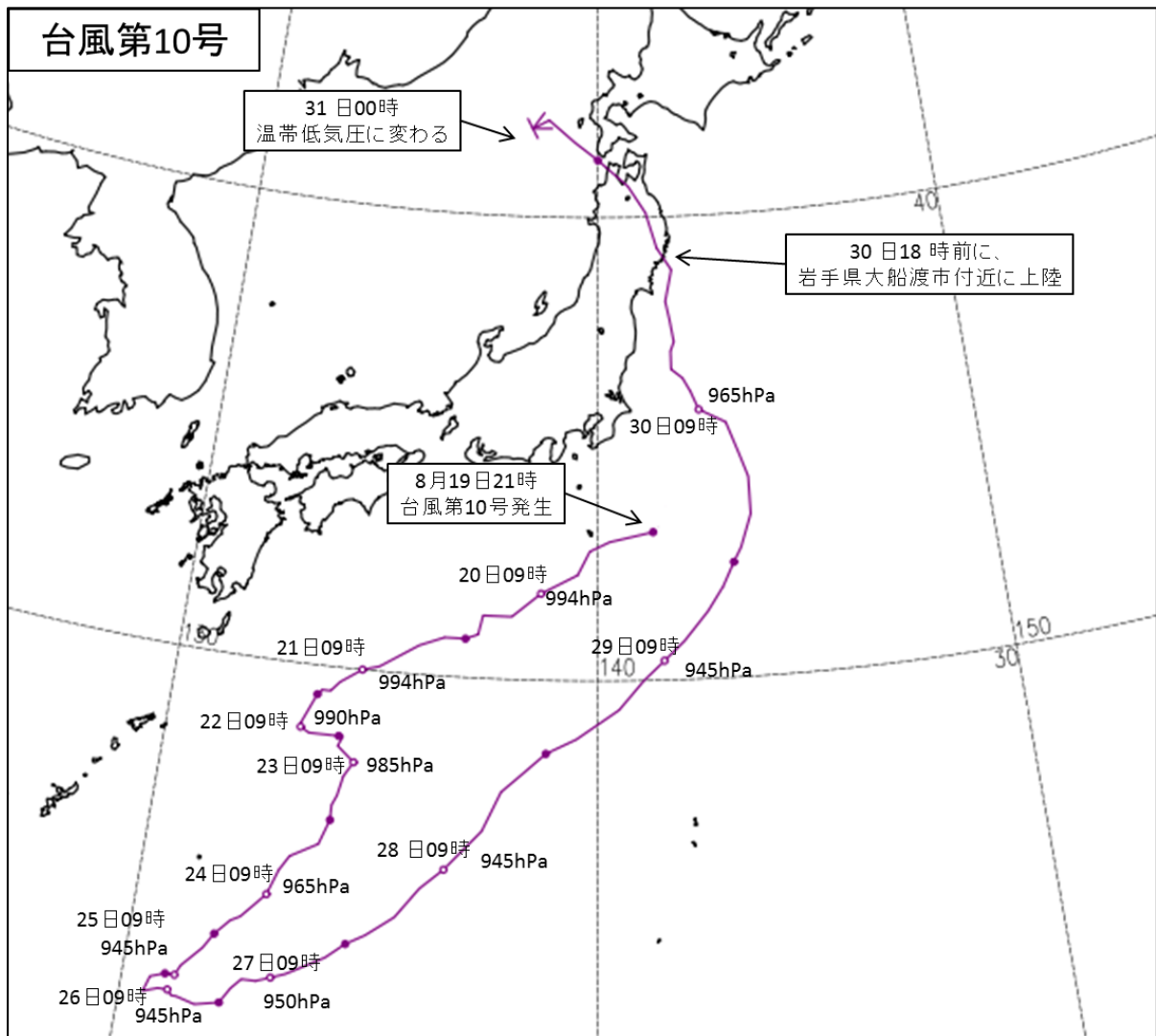
経路上の○印は傍に記した日の9時、●印は21時の位置を示す。

※この経路図は速報値に基づくものですので、後日変更になる場合があります。



経路上の○印は傍に記した日の9時、●印は21時の位置を示す。

※この経路図は速報値に基づくものですので、後日変更になる場合があります。



経路上の○印は傍に記した日の9時、●印は21時の位置を示す。

※この経路図は速報値に基づくものですので、後日変更になる場合があります。

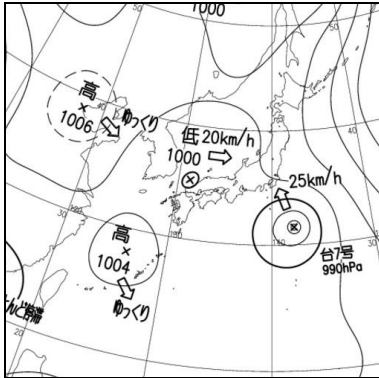
3. 天気図・衛星画像・降水量

天気図

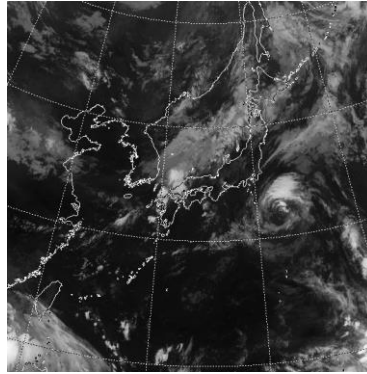
衛星赤外画像

日降水量 (解析雨量※)

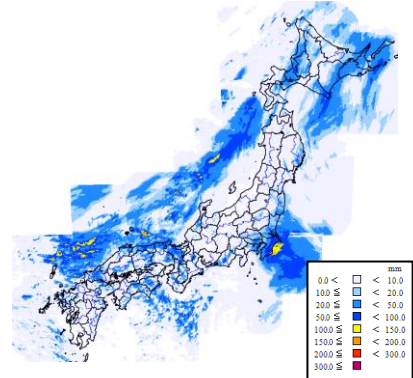
8月16日09時



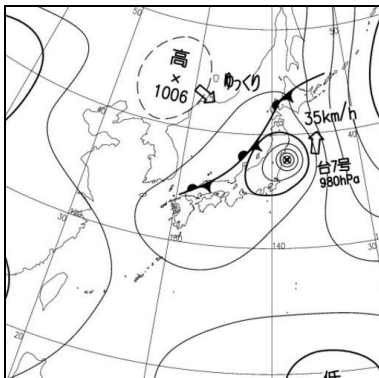
8月16日09時



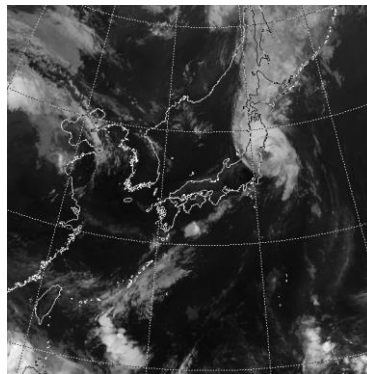
8月16日



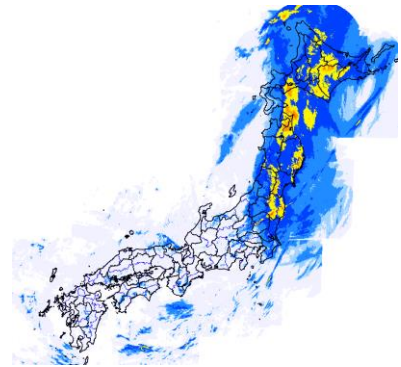
8月17日09時



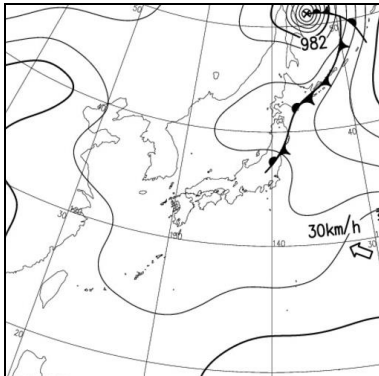
8月17日09時



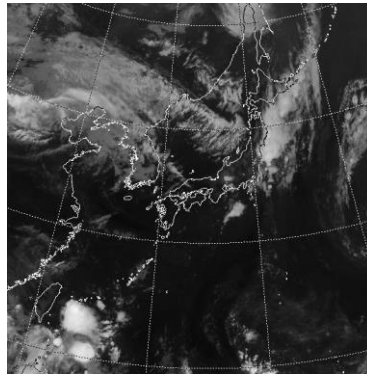
8月17日



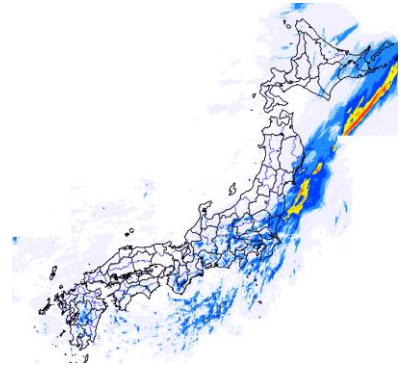
8月18日09時



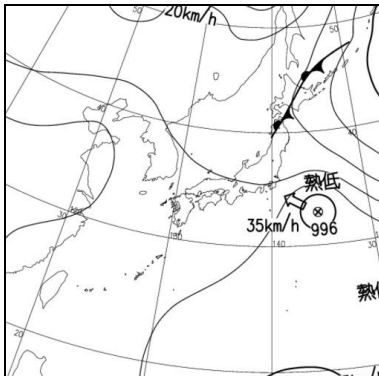
8月18日09時



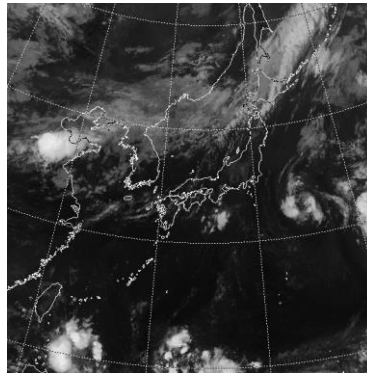
8月18日



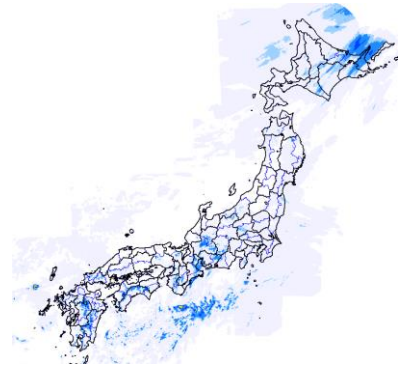
8月19日09時



8月19日09時



8月19日



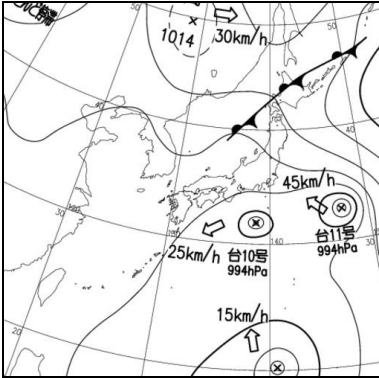
※解析雨量とは、気象レーダーと、アメダス等の雨量計を組み合わせ、雨量分布を1km四方の細かさで解析したもの。

天気図

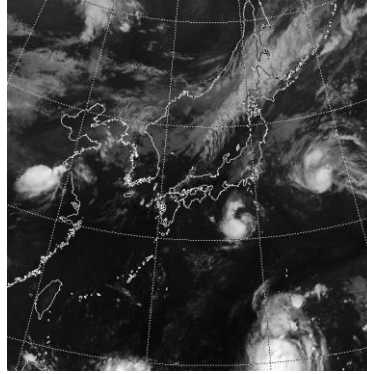
衛星赤外面像

日降水量 (解析雨量)

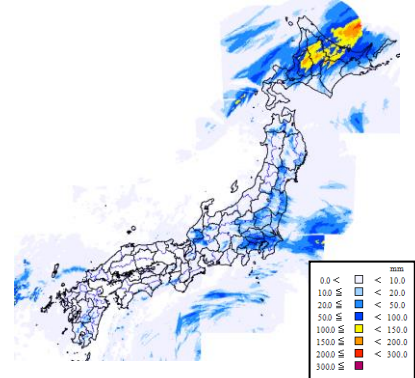
8月20日09時



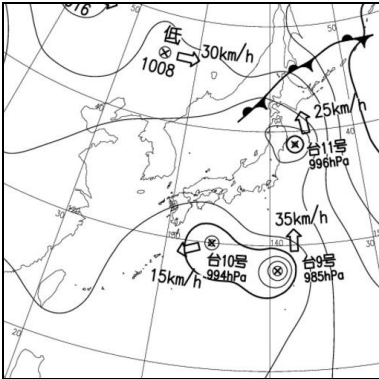
8月20日09時



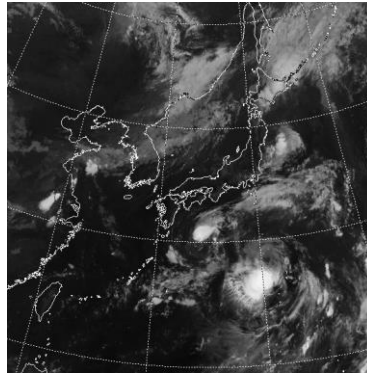
8月20日



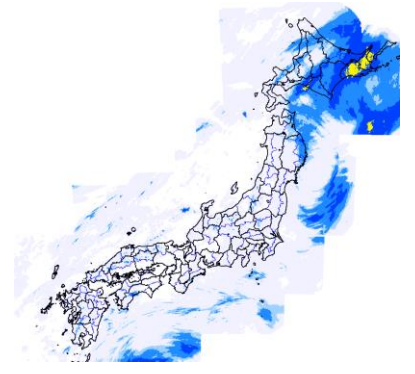
8月21日09時



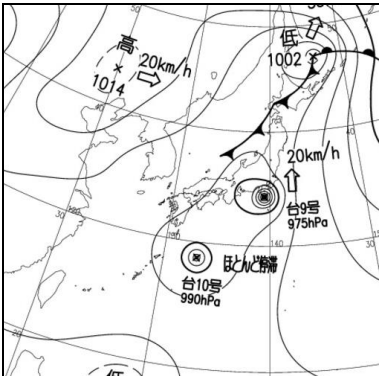
8月21日09時



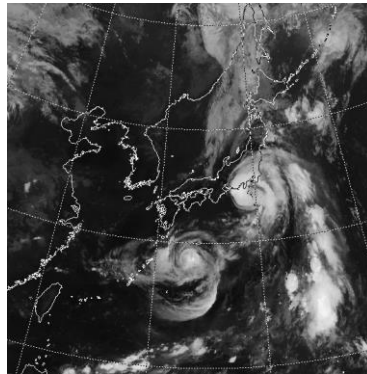
8月21日



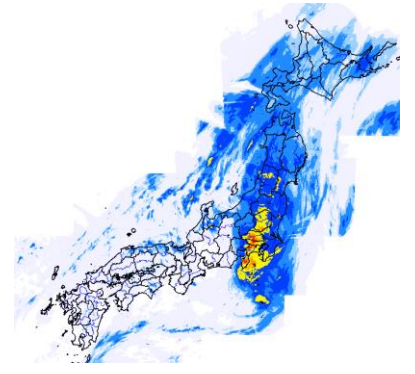
8月22日09時



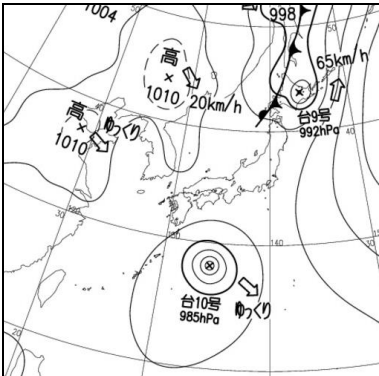
8月22日09時



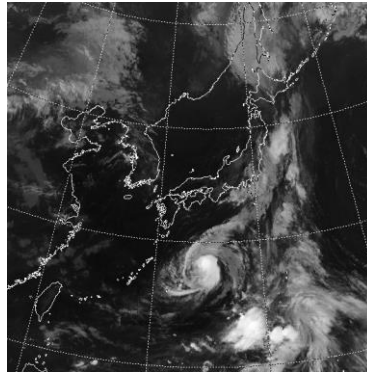
8月22日



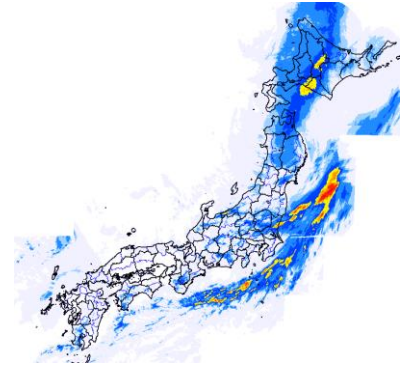
8月23日09時



8月23日09時



8月23日

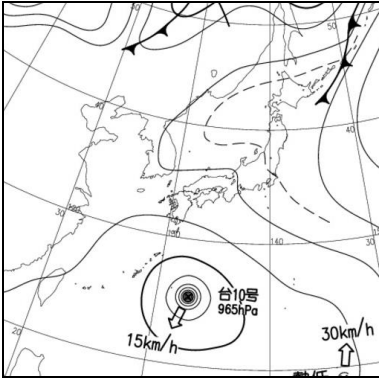


天気図

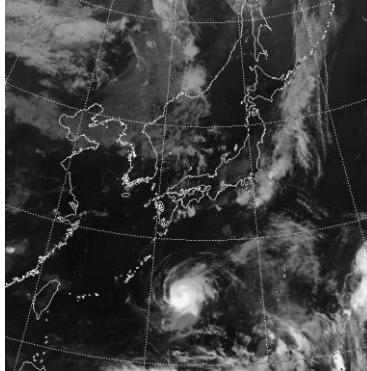
衛星赤外面像

日降水量 (解析雨量)

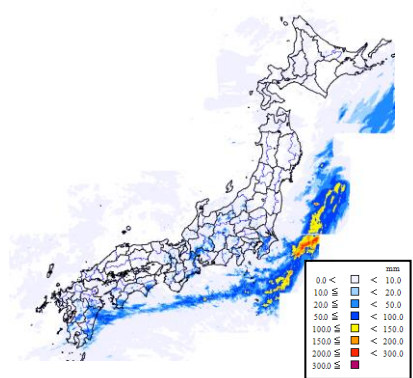
8月24日 09時



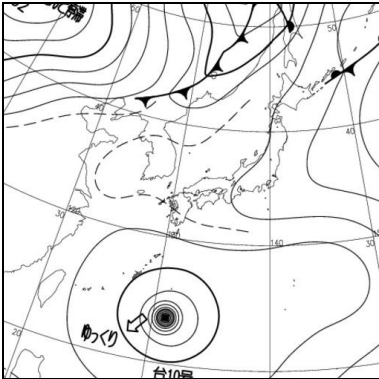
8月24日 09時



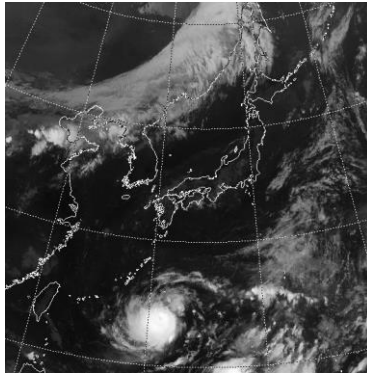
8月24日



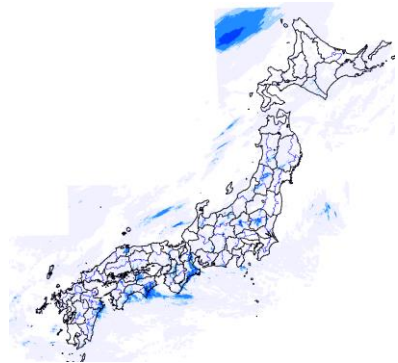
8月25日 09時



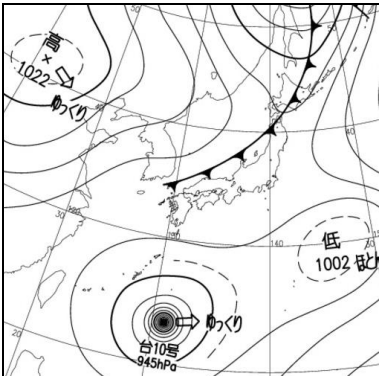
8月25日 09時



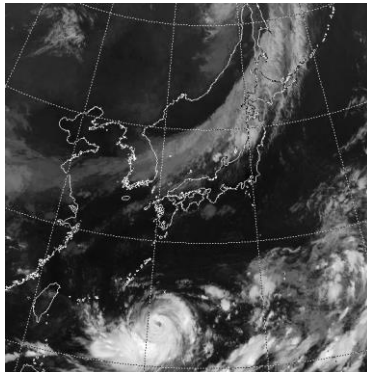
8月25日



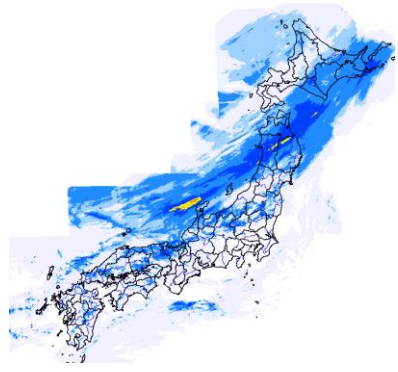
8月26日 09時



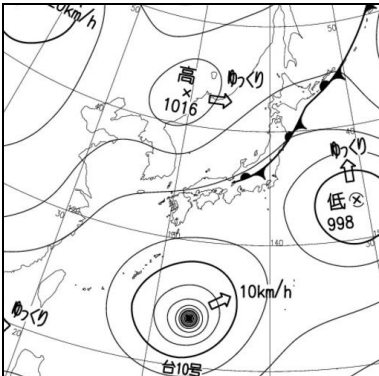
8月26日 09時



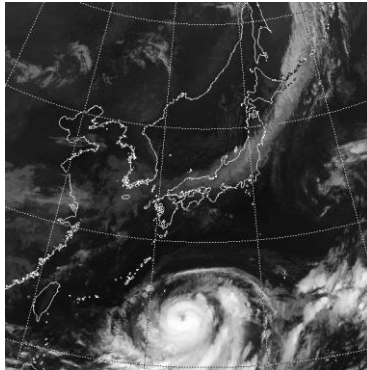
8月26日



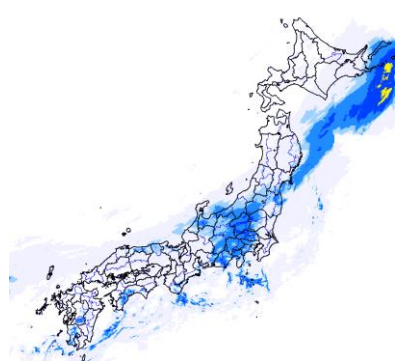
8月27日 09時



8月27日 09時



8月27日

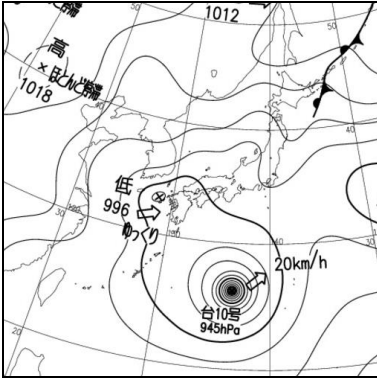


天気図

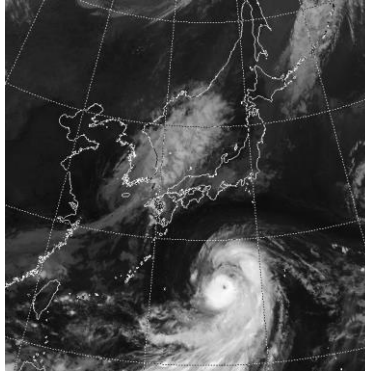
衛星赤外面像

日降水量 (解析雨量)

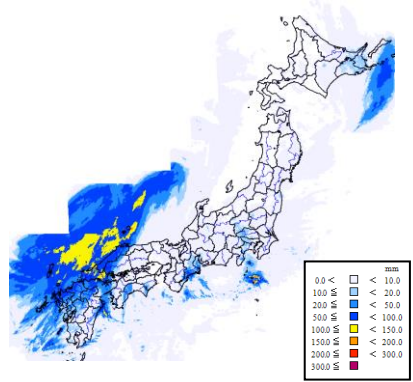
8月28日 09時



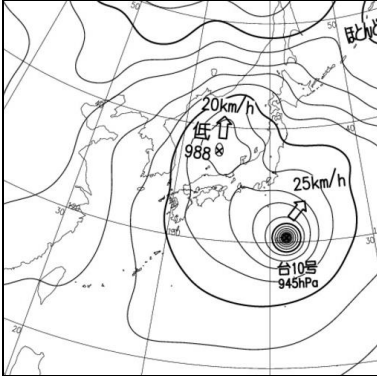
8月28日 09時



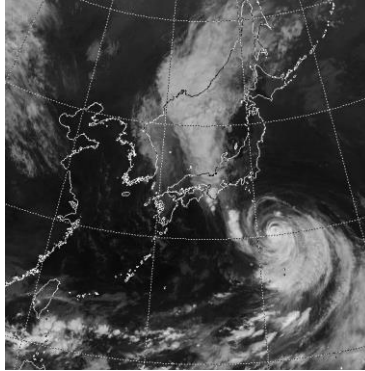
8月28日



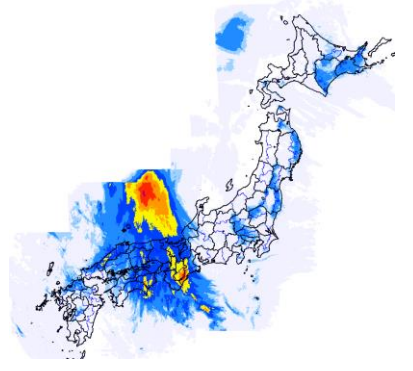
8月29日 09時



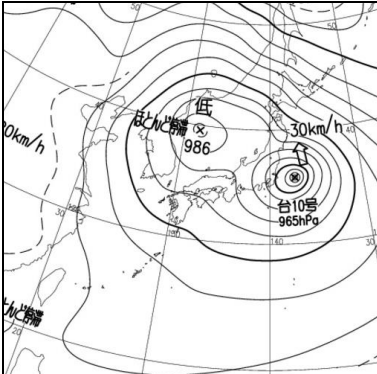
8月29日 09時



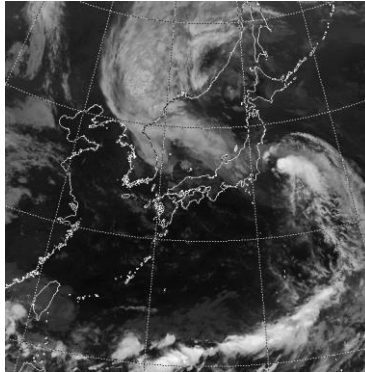
8月29日



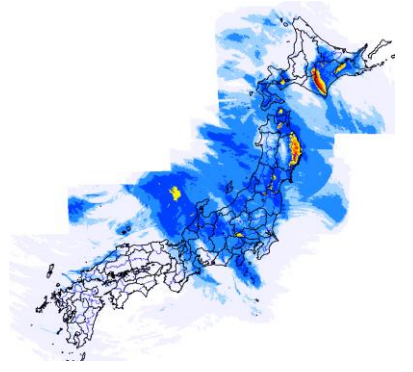
8月30日 09時



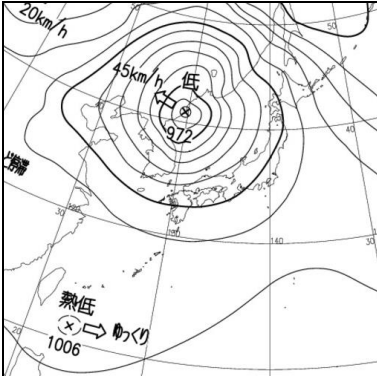
8月30日 09時



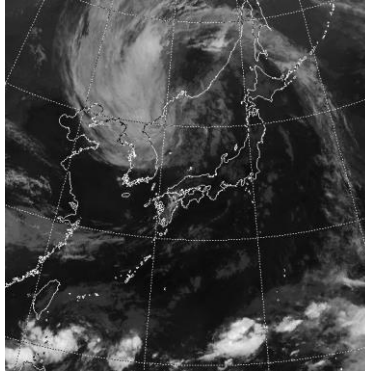
8月30日



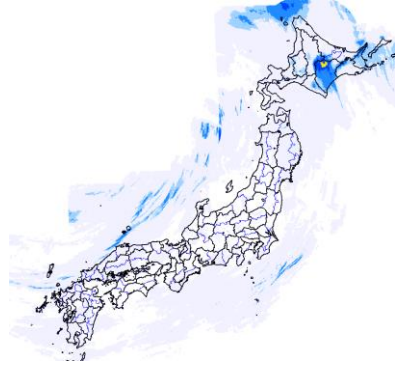
8月31日 09時



8月31日 09時

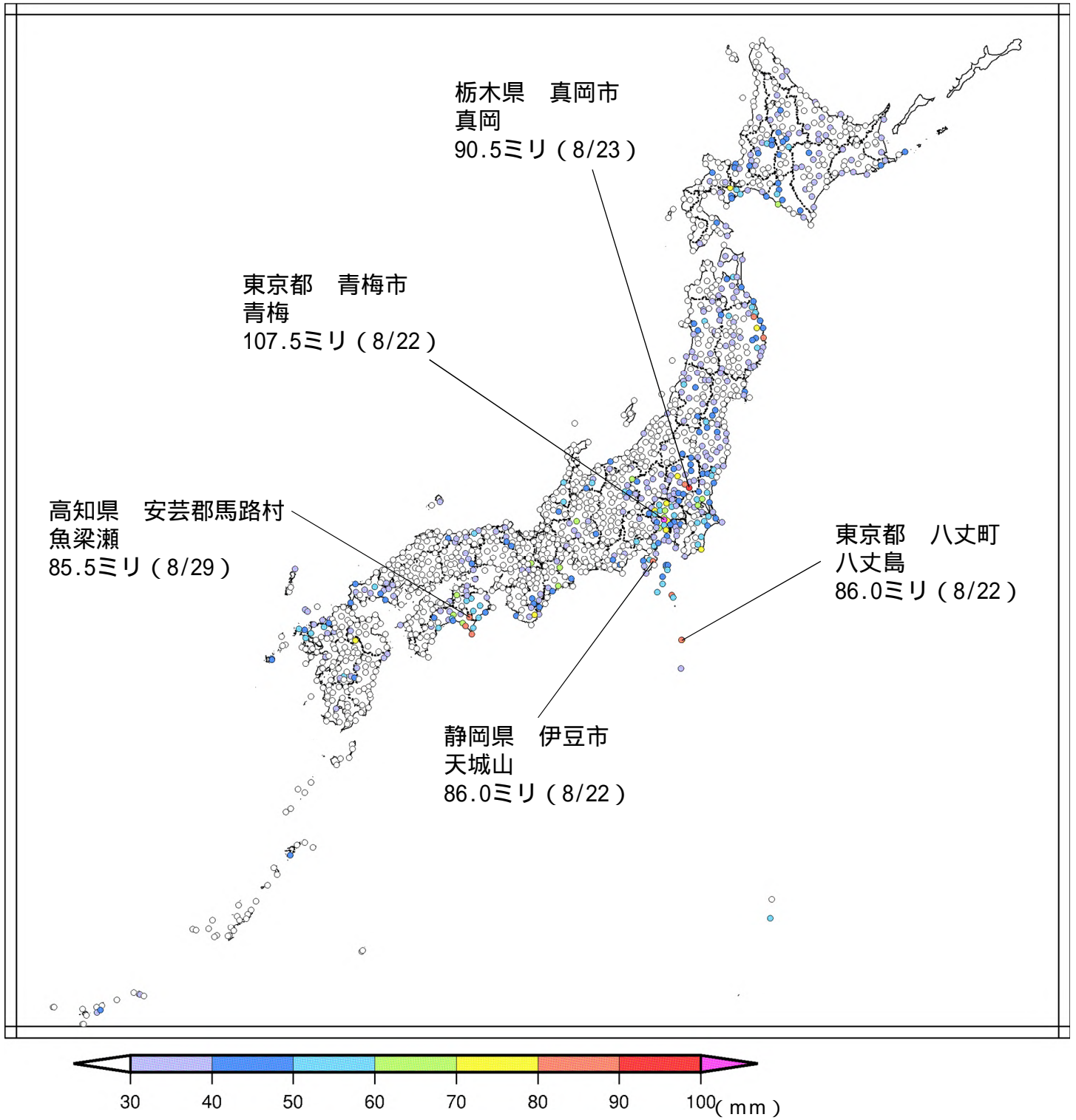


8月31日



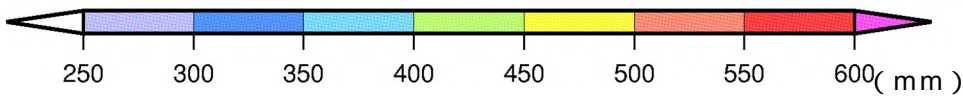
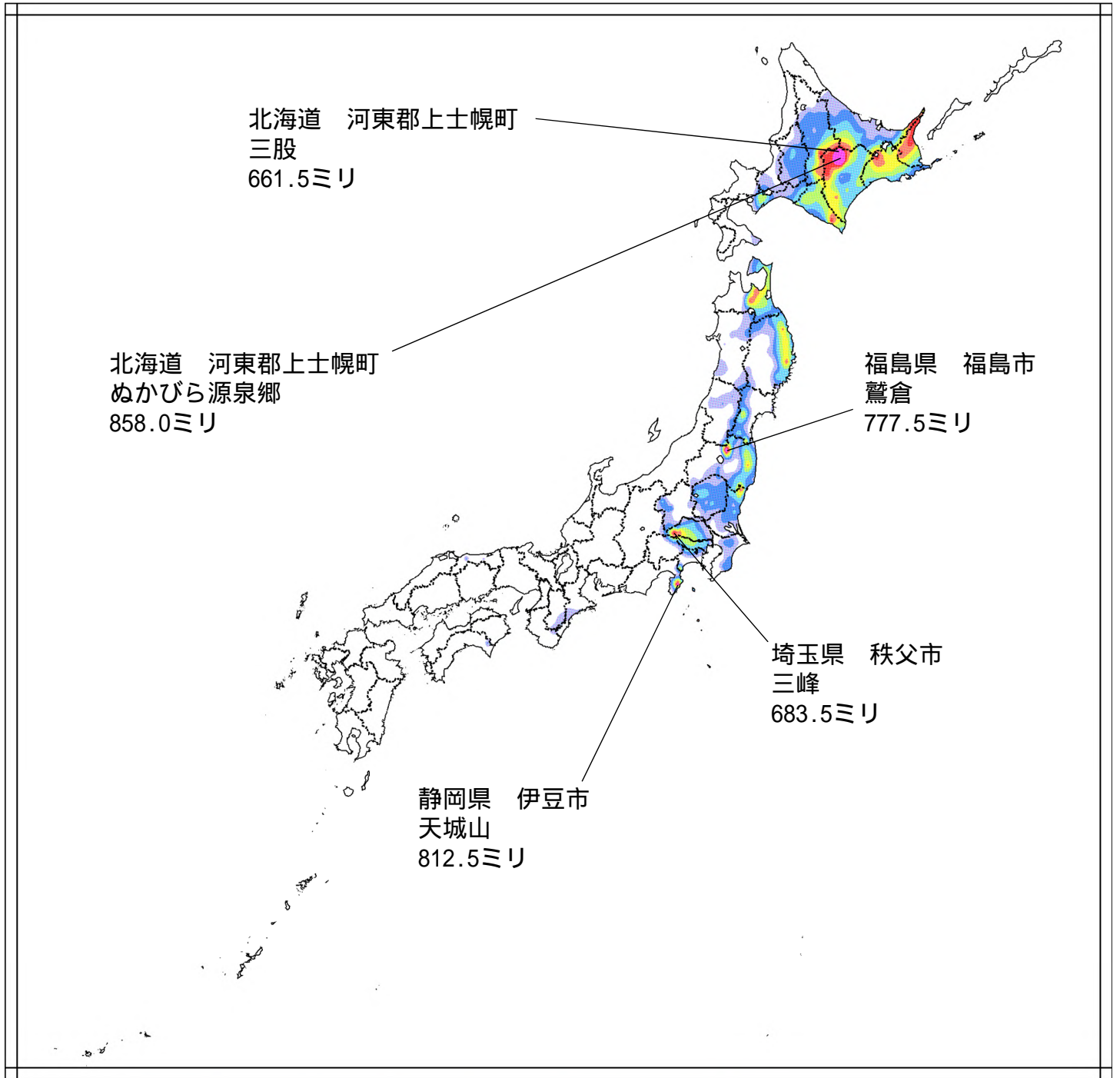
4. 雨の状況

期間内の最大1時間降水量分布図(8月16日~8月31日)



上位5地点については地点名・値を記載

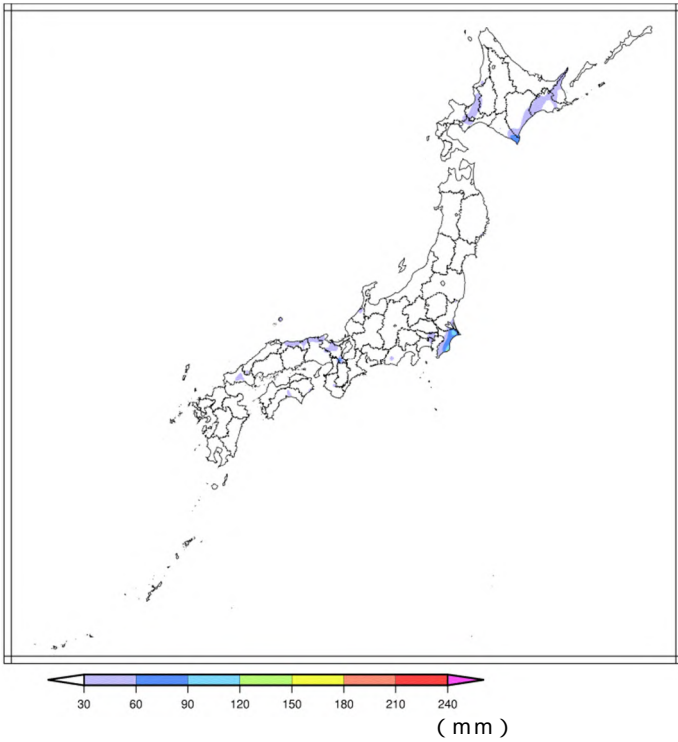
期間内の総降水量分布図（8月16日～8月31日）



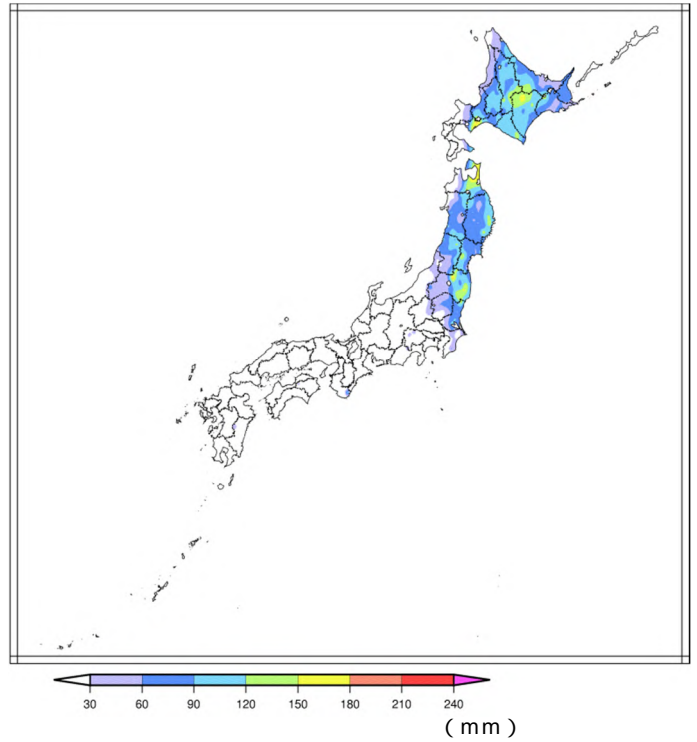
上位5地点については地点名・値を記載

日ごとの降水量分布図（8月16日～8月31日）

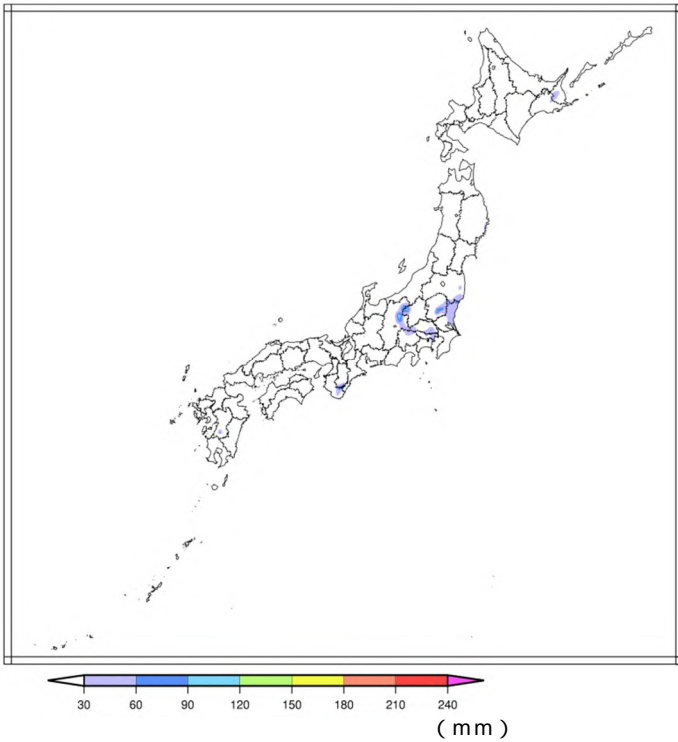
8月16日



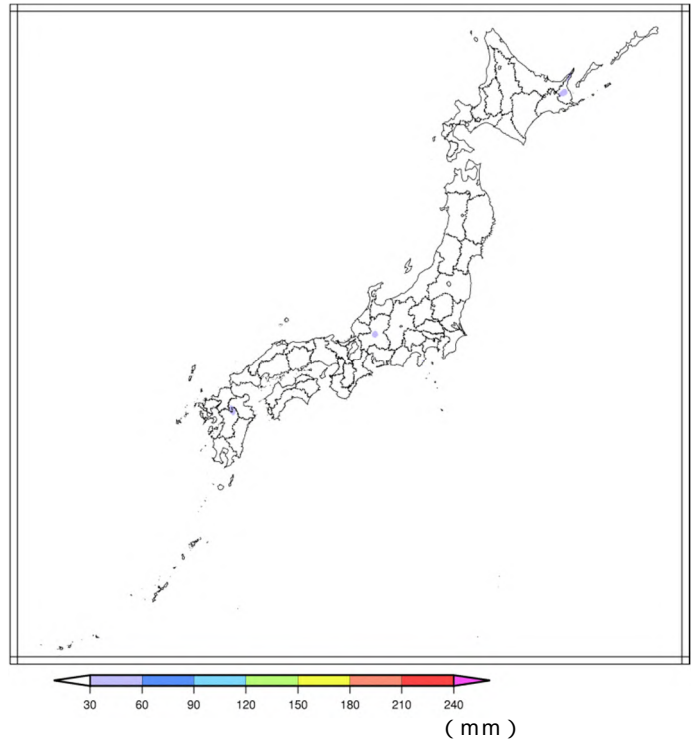
8月17日



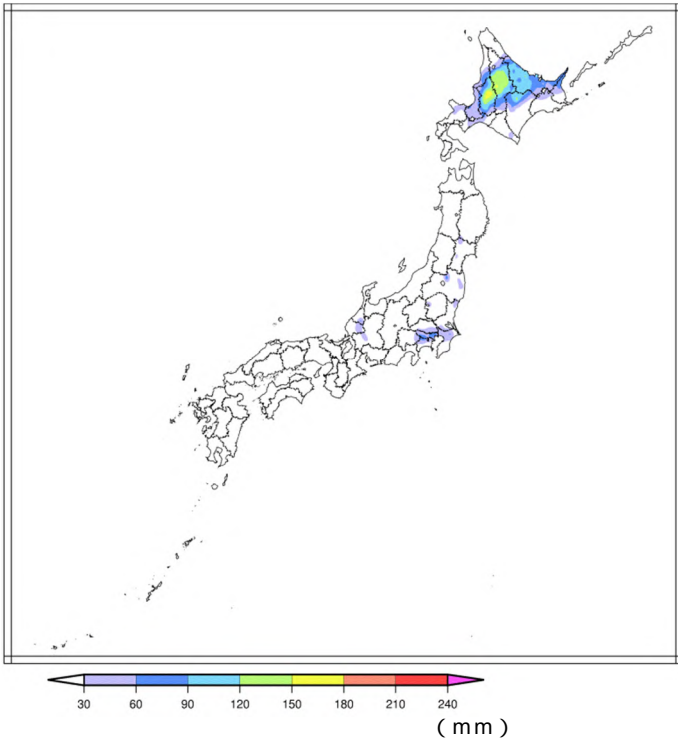
8月18日



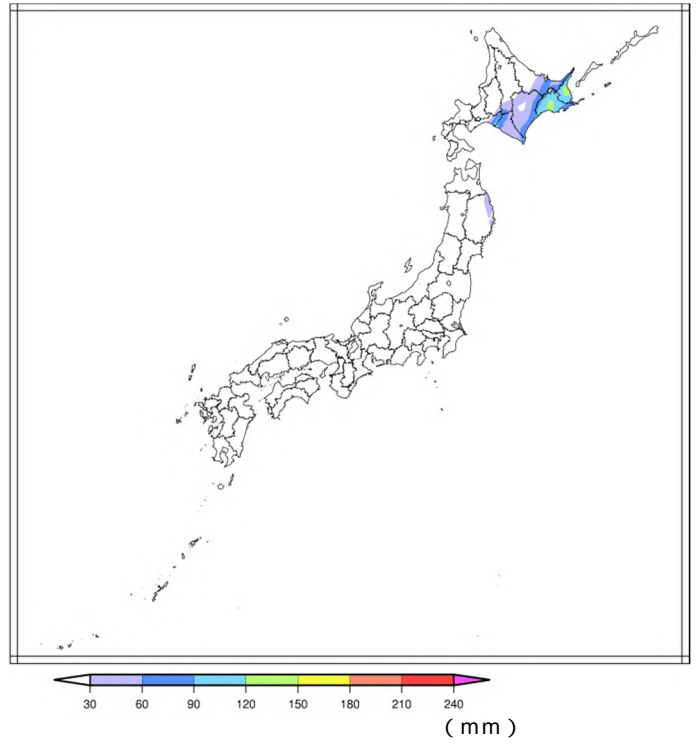
8月19日



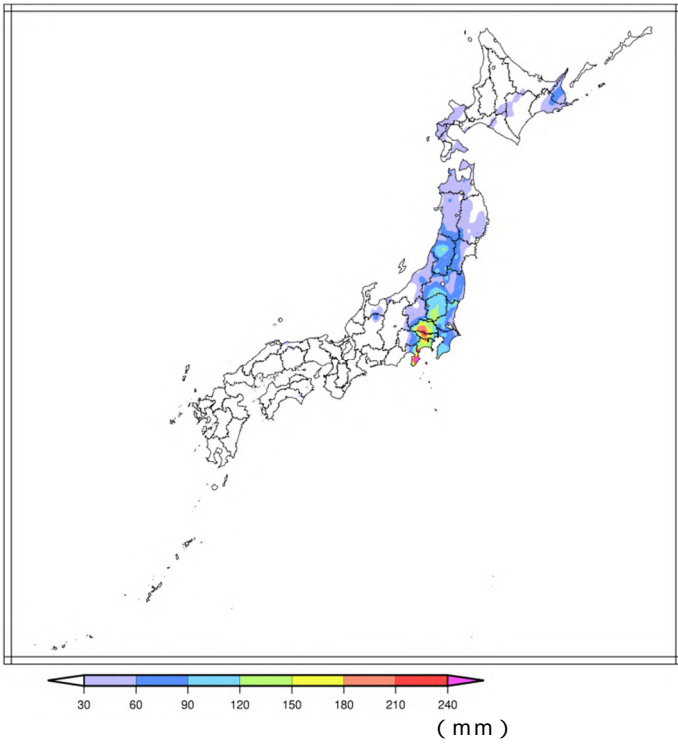
8月20日



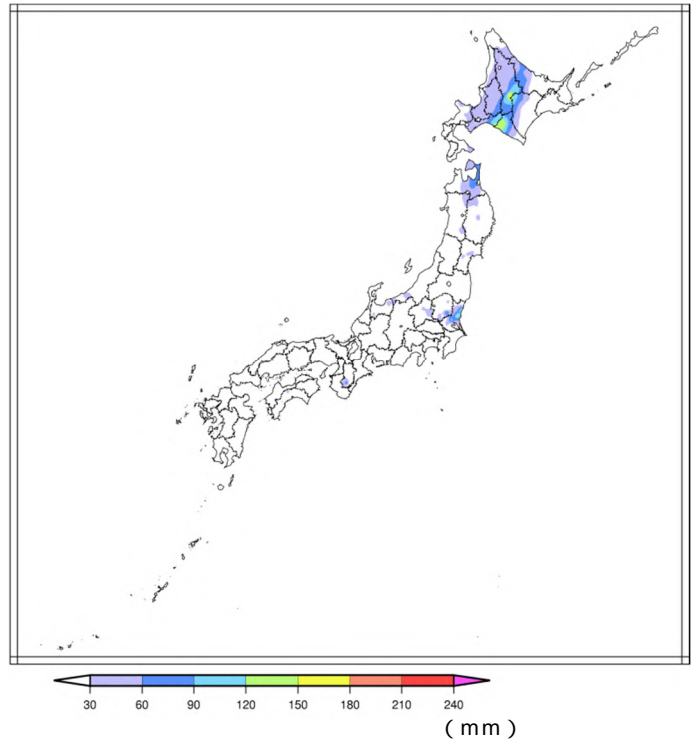
8月21日



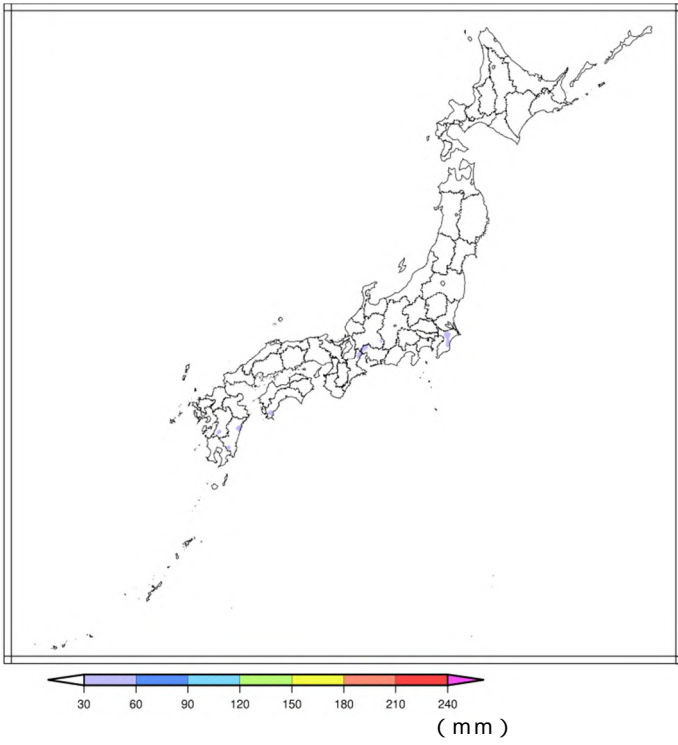
8月22日



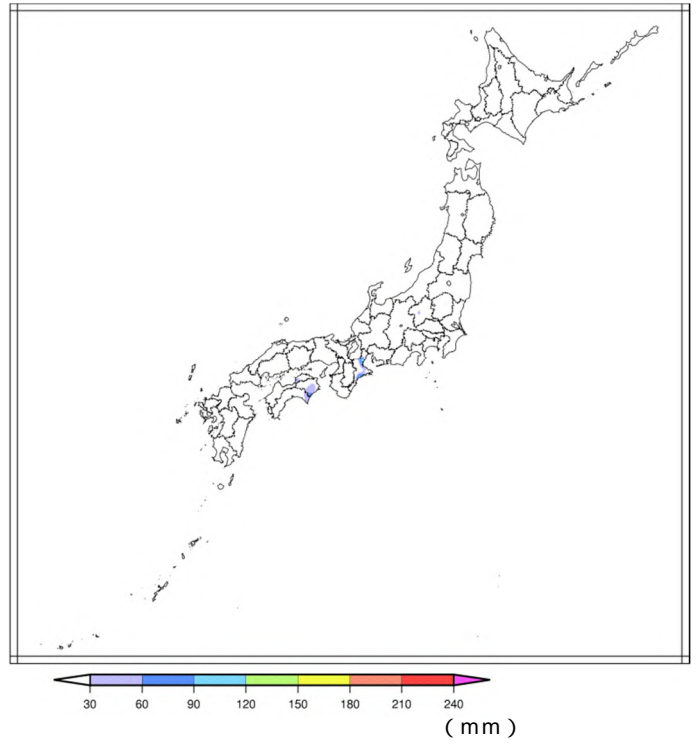
8月23日



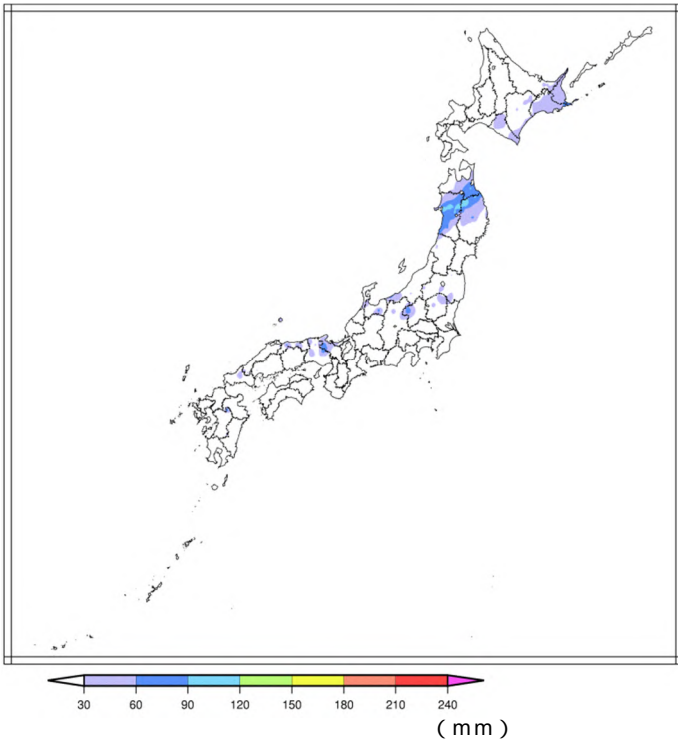
8月24日



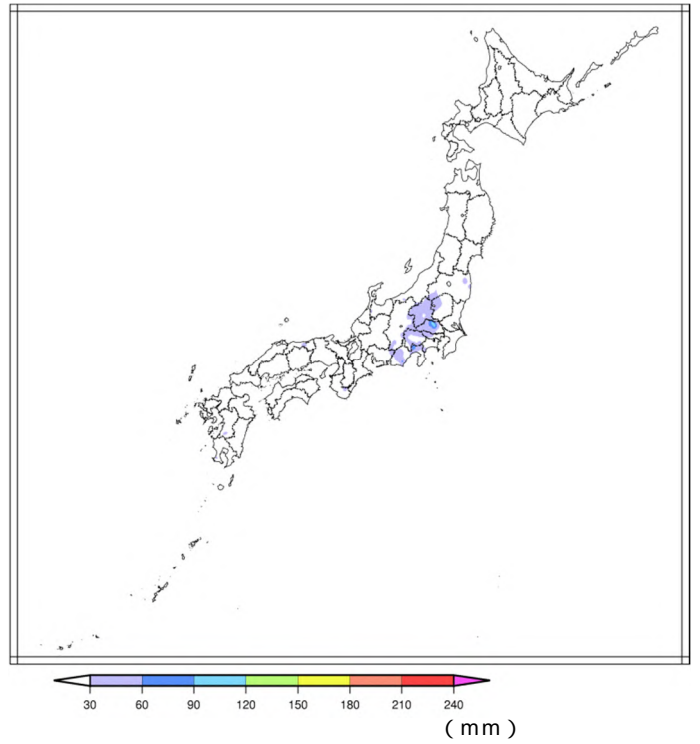
8月25日



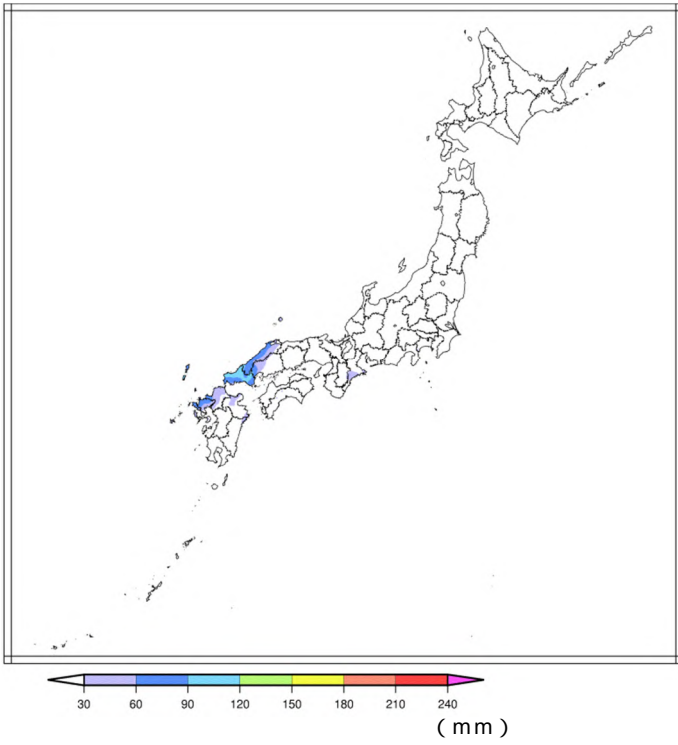
8月26日



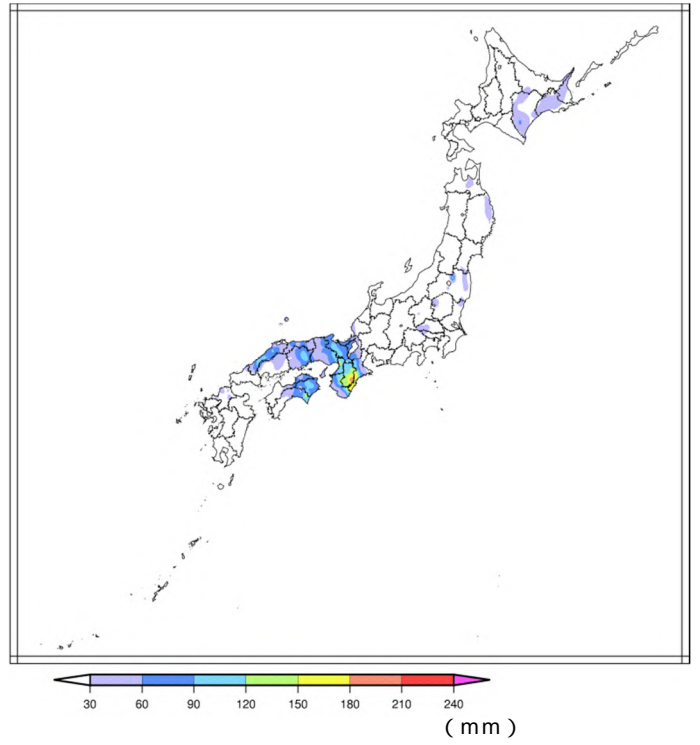
8月27日



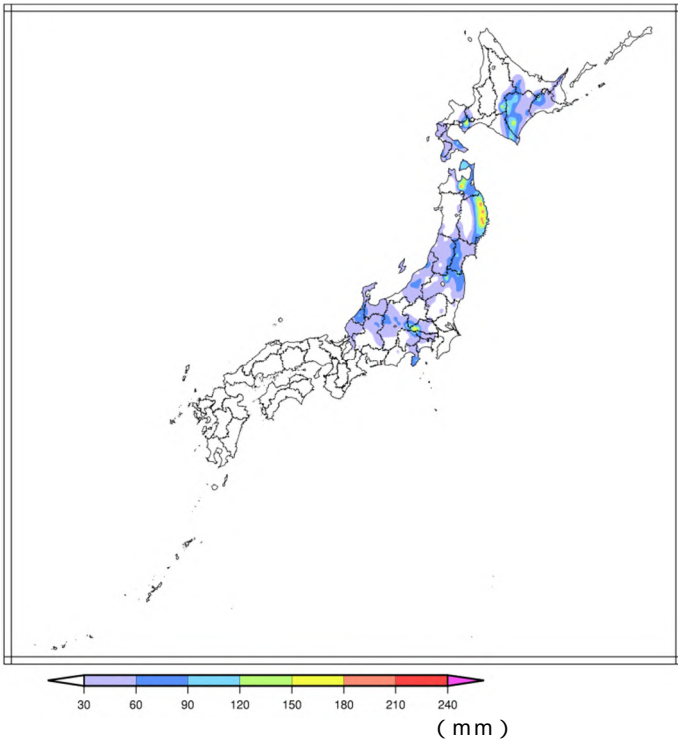
8月28日



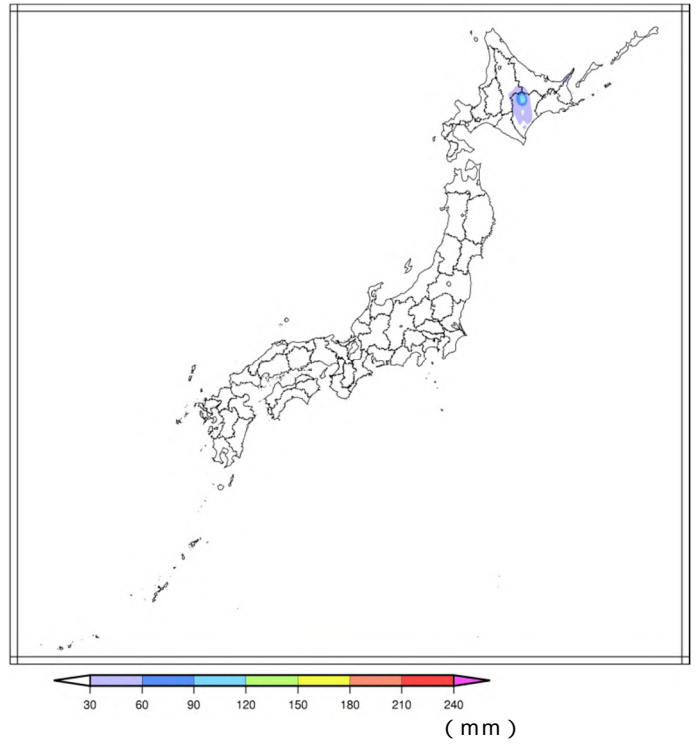
8月29日



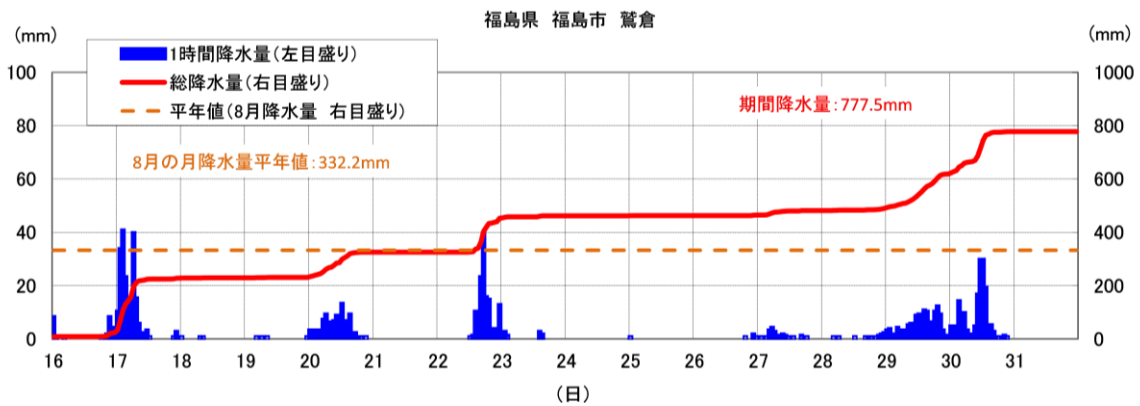
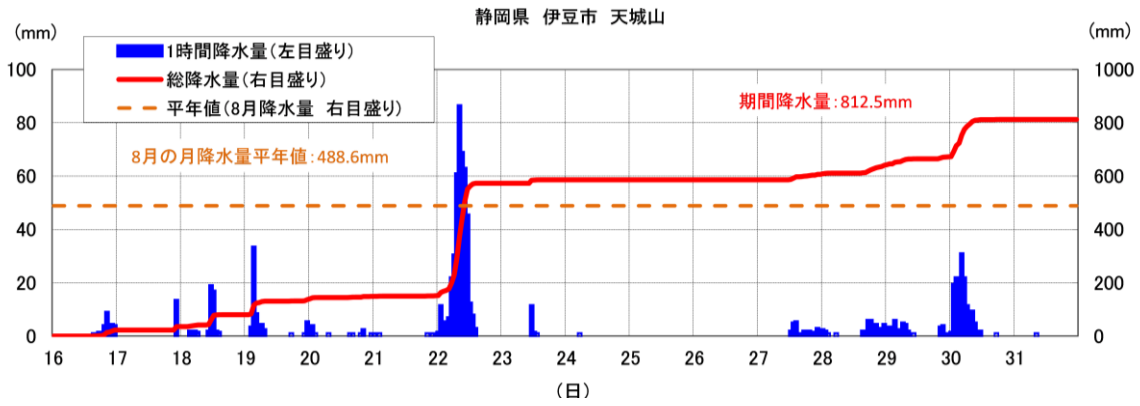
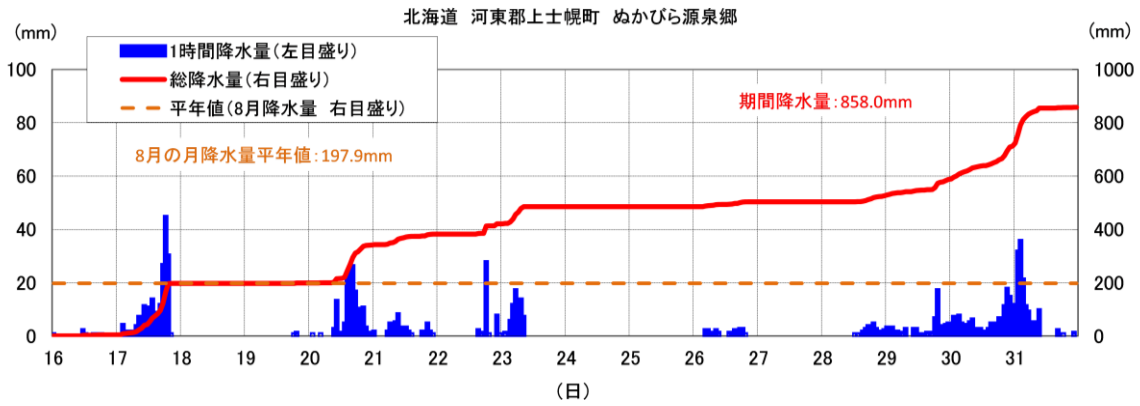
8月30日

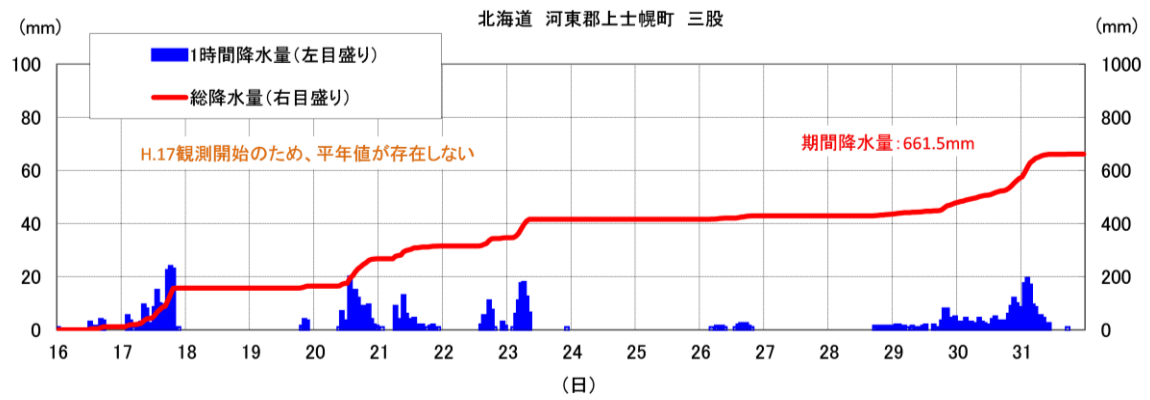
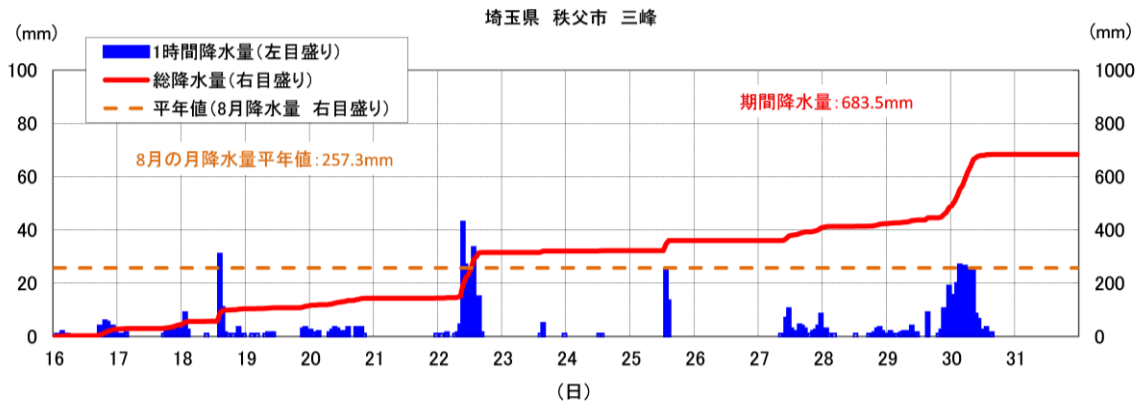


8月31日



降水量時系列図 期間：8月16日00時～8月31日24時





1時間降水量の多い方から20位（8月16日00時～8月31日24時）

順位	都道府県	市町村	地点名(よみ)	降水量		
				(mm)	月日	時分
1	東京都	青梅市	青梅(オウメ)	107.5	8/22	12:33
2	栃木県	真岡市	真岡(モオカ)	90.5	8/23	17:30
3	東京都	八丈町	八丈島(ハチジョウジマ)	86.0	8/22	01:45
3	静岡県	伊豆市	天城山(アマキサン)	86.0	8/22	09:10
5	高知県	安芸郡馬路村	魚梁瀬(ヤナセ)	85.5	8/29	04:15
6	高知県	室戸市	室戸岬(ムロミサキ)	84.0	8/16	16:55
7	栃木県	宇都宮市	宇都宮(ウツミヤ)	83.0	8/18	03:14
8	高知県	安芸郡田野町	田野(タノ)	82.5	8/29	03:58
9	岩手県	久慈市	下戸鎖(シモトクリ)	80.0	8/30	18:35
9	岩手県	宮古市	宮古(ミヤコ)	80.0	8/30	17:52
9	東京都	三宅村	三宅島(ミヤケジマ)	80.0	8/28	02:54
12	神奈川県	相模原市中央区	相模原中央(サガミハラチュウオウ)	78.5	8/22	10:57
13	埼玉県	所沢市	所沢(トコロザワ)	76.5	8/22	11:36
14	埼玉県	秩父市	秩父(チチブ)	75.5	8/22	13:44
15	栃木県	日光市	今市(イマイチ)	73.0	8/27	00:17
15	和歌山県	東牟婁郡那智勝浦町	色川(イロカワ)	73.0	8/17	17:01
17	東京都	八丈町	八重見ヶ原(ヤエミカハラ)	72.5	8/22	01:43
18	熊本県	阿蘇郡南小国町	南小国(ミナミオグニ)	71.0	8/26	16:03
19	岩手県	下閉伊郡岩泉町	岩泉(イワイズミ)	70.5	8/30	18:21
19	千葉県	勝浦市	勝浦(カツウラ)	70.5	8/16	21:05

1時間降水量（解析雨量による）の多い方から（8月16日～31日）

約 120 ミリ	埼玉県	飯能市	22日 12時 30分まで
	埼玉県	入間市	22日 12時 30分まで
約 110 ミリ	栃木県	宇都宮市	18日 03時 30分まで
	栃木県	鹿沼市	17日 18時 30分まで
	埼玉県	所沢市	22日 13時 00分まで
	埼玉県	狭山市	22日 12時 30分まで
	東京都	青梅市	22日 12時 30分まで
	東京都	瑞穂町	22日 13時 00分まで
	徳島県	那賀町	29日 04時 30分まで
	宮崎県	えびの市	20日 17時 30分まで
	鹿児島県	伊佐市	20日 17時 30分まで
約 100 ミリ	北海道	南富良野町	30日 24時 00分まで
	栃木県	下野市	18日 03時 30分まで
	群馬県	みどり市	23日 17時 00分まで
	群馬県	草津町	26日 18時 30分まで
	東京都	三宅村	28日 02時 30分まで
	東京都	八丈町	22日 02時 00分まで
	静岡県	菊川市	27日 15時 00分まで
	大阪府	富田林市	16日 16時 30分まで
	大阪府	河南町	16日 16時 30分まで
	徳島県	海陽町	29日 04時 30分まで
	高知県	北川村	29日 04時 30分まで
	高知県	馬路村	29日 04時 30分まで

3時間降水量の多い方から20位（8月16日00時～8月31日24時）

順位	都道府県	市町村	地点名(よみ)	降水量		
				(mm)	月日	時分
1	静岡県	伊豆市	天城山(アマギサン)	223.0	8/22	10:30
2	東京都	青梅市	青梅(オウメ)	205.0	8/22	13:40
3	埼玉県	飯能市	飯能(ハンノウ)	163.5	8/22	13:40
4	埼玉県	秩父市	秩父(チチブ)	159.5	8/22	14:30
5	岩手県	久慈市	下戸鎖(シモトクサリ)	157.0	8/30	18:40
6	静岡県	伊豆市	湯ヶ島(ユカシマ)	150.0	8/22	10:50
7	埼玉県	比企郡鳩山町	鳩山(ハトヤマ)	149.5	8/22	13:40
8	埼玉県	所沢市	所沢(トコロザワ)	147.0	8/22	12:50
9	神奈川県	足柄下郡箱根町	箱根(ハコネ)	140.5	8/22	11:30
10	岩手県	下閉伊郡岩泉町	岩泉(イワイズミ)	138.0	8/30	18:20
11	埼玉県	比企郡ときがわ町	ときがわ(トキガワ)	136.0	8/22	14:00
12	埼玉県	秩父市	浦山(ウラヤマ)	135.0	8/22	14:00
13	神奈川県	相模原市中央区	相模原中央(サガミハラチュウオウ)	134.5	8/22	12:40
14	東京都	三宅村	三宅島(ミヤケジマ)	131.5	8/28	03:00
15	岩手県	上閉伊郡大槌町	大槌(オオツチ)	126.5	8/30	17:40
16	東京都	小笠原村	母島(ハハジマ)	125.0	8/27	04:40
17	高知県	安芸郡馬路村	魚梁瀬(イサセ)	124.5	8/29	05:00
18	北海道	上川郡美瑛町	白金(シロガネ)	123.5	8/23	07:10
18	東京都	大島町	大島(オオシマ)	123.5	8/22	08:20
20	神奈川県	相模原市緑区	相模湖(サガミコ)	121.5	8/22	12:20

3時間降水量（解析雨量による）の多い方から（8月16日～31日）

約 250 ミリ	埼玉県	入間市	22日 13時 00分まで
約 200 ミリ	北海道	富良野市	31日 01時 00分まで
	岩手県	宮古市	30日 18時 00分まで
	栃木県	鹿沼市	17日 20時 00分まで
	埼玉県	所沢市	22日 13時 00分まで
	埼玉県	飯能市	22日 14時 00分まで
	埼玉県	狭山市	22日 13時 00分まで
	東京都	青梅市	22日 14時 00分まで
	東京都	羽村市	22日 13時 00分まで
	東京都	瑞穂町	22日 13時 00分まで
	神奈川県	清川村	22日 12時 00分まで
	静岡県	伊豆市	22日 11時 00分まで
約 190 ミリ	北海道	南富良野町	31日 01時 00分まで
	岩手県	岩泉町	30日 18時 00分まで
	東京都	福生市	22日 13時 00分まで
	神奈川県	相模原市緑区	22日 13時 00分まで
約 180 ミリ	十勝地方	新得町	31日 01時 00分まで
	岩手県	大槌町	30日 18時 00分まで
	岩手県	山田町	30日 18時 00分まで
	埼玉県	東松山市	22日 14時 00分まで
	埼玉県	鶴ヶ島市	22日 14時 00分まで
	埼玉県	日高市	22日 14時 00分まで
	埼玉県	横瀬町	22日 14時 00分まで
	東京都	立川市	22日 13時 00分まで
	東京都	武蔵村山市	22日 13時 00分まで
	東京都	三宅村	28日 03時 00分まで

24 時間降水量の多い方から 20 位 (8 月 16 日 00 時～8 月 31 日 24 時)

順位	都道府県	市町村	地点名(よみ)	降水量		
				(mm)	月日	時分
1	静岡県	伊豆市	天城山(アマキサン)	423.5	8/22	20:30
2	東京都	大島町	大島(オオシマ)	291.5	8/22	19:20
3	神奈川県	足柄下郡箱根町	箱根(ハコネ)	290.5	8/22	20:40
4	静岡県	伊豆市	湯ヶ島(ユカシマ)	280.0	8/22	22:00
5	東京都	青梅市	青梅(オウメ)	265.0	8/22	22:50
6	埼玉県	秩父市	三峰(ミツミネ)	245.5	8/30	15:00
7	岩手県	久慈市	下戸鎖(シモトクサリ)	231.0	8/30	19:40
8	北海道	白老郡白老町	森野(モリノ)	228.5	8/17	18:30
9	埼玉県	秩父市	浦山(ウラヤマ)	225.5	8/23	06:20
10	北海道	河東郡上士幌町	ぬかびら源泉郷(ヌカヒラケンセンキョウ)	221.5	8/31	10:00
11	埼玉県	飯能市	飯能(ハンノウ)	218.5	8/23	00:20
12	福島県	福島市	鷲倉(ワシクラ)	215.5	8/17	18:50
13	埼玉県	秩父市	秩父(チチブ)	215.0	8/23	06:30
14	埼玉県	比企郡ときがわ町	ときがわ(トキガワ)	211.0	8/23	01:10
15	埼玉県	所沢市	所沢(トコロザワ)	208.0	8/23	01:30
16	東京都	大島町	大島北ノ山(オオシマキタノヤマ)	207.5	8/23	01:10
17	青森県	青森市	酸ヶ湯(スカユ)	206.5	8/30	20:00
18	岩手県	上閉伊郡大槌町	大槌(オオツチ)	206.0	8/30	18:30
19	埼玉県	比企郡鳩山町	鳩山(ハトヤマ)	205.0	8/22	22:50
20	神奈川県	相模原市中央区	相模原中央(サガミハラチュウオウ)	204.0	8/23	00:50
20	奈良県	吉野郡上北山村	上北山(カミキタヤマ)	204.0	8/30	02:20

24 時間降水量（解析雨量による）の多い方から（8 月 16 日～31 日）

約 600 ミリ	北海道	南富良野町	31 日 01 時 00 分まで
	北海道	新得町	31 日 01 時 00 分まで
約 450 ミリ	北海道	清水町	31 日 02 時 00 分まで
	北海道	中札内村	31 日 01 時 00 分まで
	北海道	足寄町	31 日 11 時 00 分まで
	宮城県	仙台市泉区	30 日 20 時 00 分まで
	静岡県	伊豆市	22 日 18 時 00 分まで
約 400 ミリ	北海道	富良野市	31 日 09 時 00 分まで
	北海道	日高町	31 日 01 時 00 分まで
	北海道	新ひだか町	31 日 02 時 00 分まで
	北海道	鹿追町	31 日 04 時 00 分まで
	北海道	大樹町	31 日 01 時 00 分まで
約 350 ミリ	北海道	帯広市	31 日 01 時 00 分まで
	北海道	夕張市	30 日 24 時 00 分まで
	北海道	上川町	31 日 11 時 00 分まで
	北海道	占冠村	31 日 02 時 00 分まで
	北海道	新冠町	31 日 01 時 00 分まで
	北海道	浦河町	31 日 01 時 00 分まで
	北海道	上士幌町	31 日 11 時 00 分まで
	北海道	芽室町	30 日 24 時 00 分まで
	岩手県	宮古市	30 日 19 時 00 分まで
	岩手県	大槌町	30 日 19 時 00 分まで
	岩手県	山田町	30 日 19 時 00 分まで

48 時間降水量の多い方から 20 位 (8 月 16 日 00 時～8 月 31 日 24 時)

順位	都道府県	市町村	地点名(よみ)	降水量		
				(mm)	月日	時分
1	静岡県	伊豆市	天城山(アマキサン)	436.0	8/23	20:30
2	北海道	河東郡上士幌町	ぬかびら源泉郷(ヌカビラケンセンキョウ)	313.5	8/31	10:00
3	神奈川県	足柄下郡箱根町	箱根(ハコネ)	309.0	8/23	20:40
4	東京都	大島町	大島(オオシマ)	293.0	8/22	20:20
5	福島県	福島市	鷲倉(ウシクラ)	292.5	8/30	20:50
6	静岡県	伊豆市	湯ヶ島(ユガシマ)	291.5	8/23	22:00
7	北海道	沙流郡日高町	日高門別(ヒダガモンベツ)	289.0	8/23	07:10
8	東京都	青梅市	青梅(オウメ)	282.5	8/22	14:40
9	岩手県	久慈市	下戸鎖(シモトクリ)	279.5	8/30	21:10
10	北海道	河西郡中札内村	上札内(カミサツナイ)	271.0	8/31	01:30
11	埼玉県	秩父市	三峰(ミツミネ)	269.5	8/30	17:30
12	三重県	多気郡大台町	宮川(ミヤガワ)	268.0	8/30	07:10
13	青森県	青森市	酸ヶ湯(スカユ)	250.5	8/30	22:40
14	岩手県	下閉伊郡岩泉町	岩泉(イワイズミ)	250.0	8/30	20:00
15	埼玉県	飯能市	飯能(ハンノウ)	246.0	8/24	00:20
16	茨城県	北茨城市	花園(ハナヅノ)	238.5	8/18	15:30
17	北海道	新冠郡新冠町	新和(シンワ)	236.0	8/23	06:50
17	埼玉県	秩父市	浦山(ウラヤマ)	236.0	8/22	16:40
19	北海道	白老郡白老町	森野(モリノ)	234.0	8/18	03:40
20	奈良県	吉野郡上北山村	上北山(カミキヤマ)	233.5	8/30	02:40

72 時間降水量の多い方から 20 位 (8 月 16 日 00 時～8 月 31 日 24 時)

順位	都道府県	市町村	地点名(よみ)	降水量		
				(mm)	月日	時分
1	静岡県	伊豆市	天城山(アマキサン)	442.0	8/22	17:20
2	北海道	河東郡上士幌町	ぬかびら源泉郷(ヌカビラケンセンキョウ)	351.5	8/31	12:00
3	埼玉県	秩父市	三峰(ミツミネ)	312.5	8/30	10:20
4	神奈川県	足柄下郡箱根町	箱根(ハコネ)	310.5	8/23	15:50
5	東京都	大島町	大島(オオシマ)	302.0	8/22	21:40
6	東京都	青梅市	青梅(オウメ)	296.5	8/23	01:20
7	福島県	福島市	鷲倉(ウシクラ)	296.0	8/31	04:30
8	静岡県	伊豆市	湯ヶ島(ユガシマ)	294.5	8/23	20:00
9	岩手県	久慈市	下戸鎖(シモトクリ)	293.0	8/30	19:30
10	北海道	標津郡標津町	糸櫛別(イトクシベツ)	291.5	8/23	07:10
11	北海道	沙流郡日高町	日高門別(ヒダガモンベツ)	290.5	8/23	12:10
12	北海道	目梨郡羅臼町	羅臼(ラウス)	289.5	8/23	10:20
13	北海道	河西郡中札内村	上札内(カミサツナイ)	284.5	8/31	15:10
14	東京都	三宅村	三宅島(ミヤケジマ)	277.0	8/30	20:00
15	北海道	上川郡美瑛町	白金(シロガネ)	273.0	8/23	10:10
16	神奈川県	相模原市中央区	相模原中央(サガミハラチュウオウ)	270.5	8/23	05:50
17	東京都	三宅村	三宅坪田(ミヤケツボタ)	268.5	8/30	09:40
18	三重県	多気郡大台町	宮川(ミヤガワ)	268.0	8/31	07:10
19	埼玉県	秩父市	浦山(ウラヤマ)	261.0	8/22	21:50
20	埼玉県	飯能市	飯能(ハンノウ)	258.5	8/23	06:30

期間内の総降水量の多い方から 20 位（8 月 16 日 00 時～8 月 31 日 24 時）

順位	都道府県	市町村	地点名(よみ)	降水量 (mm)
1	北海道	河東郡上士幌町	ぬかびら源泉郷(ヌカヒラケンセンキョウ)	858.0
2	静岡県	伊豆市	天城山(アマキサン)	812.5
3	福島県	福島市	鷲倉(ウシクラ)	777.5
4	埼玉県	秩父市	三峰(ミツミネ)	683.5
5	北海道	河東郡上士幌町	三股(ミツマタ)	661.5
6	北海道	釧路市	阿寒湖畔(アカンコハン)	627.5
7	北海道	標津郡標津町	糸櫛別(イトシベツ)	623.5
8	北海道	浦河郡浦河町	中杵臼(ナカキネウス)	609.0
9	北海道	上川郡新得町	新得(シントク)	599.0
10	北海道	目梨郡羅臼町	羅臼(ラウス)	595.0
11	北海道	上川郡美瑛町	白金(シロガネ)	594.0
12	北海道	斜里郡斜里町	宇登呂(ウトロ)	581.0
13	茨城県	北茨城市	花園(ハナヅノ)	576.5
14	北海道	標津郡中標津町	上標津(カミシベツ)	570.0
15	埼玉県	秩父市	浦山(ウラヤマ)	564.0
16	青森県	青森市	酸ヶ湯(スカユ)	560.5
17	北海道	空知郡南富良野町	幾寅(イクトラ)	549.0 @
17	岩手県	上閉伊郡大槌町	大槌(オオツチ)	549.0
19	岩手県	久慈市	下戸鎖(シモトクサリ)	546.5
20	東京都	三宅村	三宅島(ミヤケジマ)	543.5

@: 欠測が期間内に含まれます

観測史上1位を更新した地点（8月16日00時～8月31日24時）

最大1時間降水量

※地上気象観測値およびアメダス観測値による統計

都道府県	市町村	地点名(よみ)	最大1時間降水量			これまでの観測史上1位	
			(mm)	月日	時分	(mm)	年月日
北海道	上川郡美瑛町	美瑛(ヒエイ)	45.5	8/20	11:57	41	1994/08/12
北海道	札幌市手稲区	山口(ヤマグチ)	45.0	8/20	13:28	39	1992/09/01
北海道	江別市	江別(エベツ)	40.0	8/16	20:50	36.5	2015/06/03
北海道	芦別市	新城(シンジョウ)	48.5	8/20	12:40	44	1988/08/26
北海道	紋別市	紋別(モンベツ)	34.5	8/23	07:06	32.0	1991/09/06
北海道	根室市	納沙布(ノサップ)	42.5	8/17	00:28	35.5	2012/10/01
北海道	中川郡池田町	池田(イケダ)	30.0	8/17	18:26	29.5	2009/07/27
北海道	帯広市	帯広泉(オビヒロイズミ)	29.0	8/17	18:01	26	2003/08/09
北海道	伊達市	大滝(オオタキ)	70.0	8/30	22:29	62	2005/08/02
北海道	日高郡新ひだか	静内(シズナイ)	65.0	8/23	05:48	59	1978/08/14
岩手県	九戸郡洋野町	大野(オオノ)	58.0	8/30	19:05	47	1982/09/12
岩手県	八幡平市	荒屋(アラヤ)	55.5	8/26	10:08	54.0	2010/07/02
岩手県	久慈市	下戸鎖(シモクサリ)	80.0	8/30	18:35	62	1999/10/28
岩手県	下閉伊郡岩泉町	岩泉(イワイズミ)	70.5	8/30	18:21	50	1990/10/26
岩手県	宮古市	宮古(ミヤコ)	80.0	8/30	17:52	72.0	2010/12/23
福島県	福島市	茂庭(モエリ)	55.5	8/17	07:11	53.5	2009/07/05
茨城県	土浦市	土浦(ツチウラ)	65.5	8/17	02:09	52	2005/08/12
栃木県	真岡市	真岡(モオカ)	90.5	8/23	17:30	75	2004/09/25
埼玉県	所沢市	所沢(トコサヅ)	76.5	8/22	11:36	75	1992/07/15
東京都	青梅市	青梅(オウメ)	107.5	8/22	12:33	86	1992/07/24
神奈川県	相模原市緑区	相模湖(サガミコ)	63.0	8/22	11:31	55.5	2014/08/10
長野県	上高井郡高山村	笠岳(カサタケ)	68.5	8/18	17:40	64	2004/08/09
石川県	白山市	白山白峰(ハクサンシラミネ)	54.0	8/20	19:47	53.0	2008/08/04
香川県	三豊市	財田(サイタ)	65.5	8/25	14:03	59.0	2015/09/09
高知県	安芸郡田野町	田野(タノ)	82.5	8/29	03:58	80.5	2012/07/12

最大3時間降水量

※アメダス観測値による統計

都道府 県	市町村	地点名(よみ)	最大3時間降水量			これまでの観測史上1位	
			(mm)	月日	時分	(mm)	年月日
北海道	枝幸郡枝幸町	歌登(ウタノホリ)	75.5	8/17	22:20	65	2000/10/08
北海道	中川郡美深町	美深(ヒヅカ)	61.5	8/17	21:50	55.5	2014/08/05
北海道	上川郡下川町	下川(シモカワ)	69.5	8/20	09:30	67.0	2014/08/05
北海道	士別市	士別(シベツ)	93.0	8/20	09:00	76	1994/08/14
北海道	上川郡上川町	層雲峡(ソウウンキョウ)	80.5	8/23	07:10	79	1979/07/09
北海道	上川郡美瑛町	白金(シロガネ)	123.5	8/23	07:10	95.5	2016/07/31
北海道	富良野市	富良野(フヲノ)	86.0	8/17	19:40	68	2006/08/18
北海道	富良野市	麓郷(ロクコウ)	64.0	8/23	06:50	59	2006/08/18
北海道	赤平市	赤平(アカヒラ)	96.0	8/20	13:30	85	2006/08/18
北海道	北見市	仁頃山(ニコロヤマ)	60.5	8/20	16:30	53	2007/08/10
北海道	常呂郡置戸町	境野(サイノ)	58.5	8/20	16:20	57	2003/08/10
北海道	常呂郡置戸町	置戸常元(オケツネモト)	78.5	8/17	20:00	58.0	2013/09/15
北海道	根室市	納沙布(ノサップ)	83.5	8/17	01:00	70.0	2012/10/01
北海道	川上郡弟子屈町	川湯(カワユ)	66.0	8/21	10:20	57	1985/09/08
北海道	阿寒郡鶴居村	鶴居(ツルイ)	78.0	8/21	09:50	71	2005/09/07
北海道	河東郡上士幌町	ぬかびら源泉郷(ヌカヒラケンセンキョウ)	108.0	8/17	19:40	105	2005/09/08
北海道	河東郡鹿追町	鹿追(シカオイ)	65.0	8/17	19:10	63	1981/08/05
北海道	伊達市	大滝(オオタキ)	105.0	8/30	23:20	89	2005/08/02
青森県	むつ市	むつ(ムツ)	82.0	8/17	14:10	82	1998/09/16
青森県	東津軽郡平内町	大和山(ヤマトヤマ)	107.0	8/17	13:00	104	2007/11/12
青森県	上北郡六ヶ所村	六ヶ所(ロッカショ)	100.0	8/17	15:00	97	1990/10/26
青森県	青森市	酸ヶ湯(スカユ)	94.5	8/30	19:50	86	1998/09/16
青森県	平川市	温川(ヌルカワ)	80.5	8/17	12:00	67	2006/08/18
青森県	十和田市	休屋(ヤスマヤ)	69.5	8/17	12:30	64	2005/09/14
岩手県	九戸郡軽米町	軽米(カルマイ)	86.0	8/30	19:00	76	1999/10/28
岩手県	下閉伊郡岩泉町	岩泉(イワイズミ)	138.0	8/30	18:20	105	1999/10/28
岩手県	宮古市	川井(カワイ)	109.0	8/30	17:40	105	1998/09/16
岩手県	上閉伊郡大槌町	大槌(オオツチ)	126.5	8/30	17:40	111	2007/09/07
山形県	最上郡大蔵村	肘折(ヒジオリ)	104.0	8/22	21:50	81	1988/08/28
山形県	東根市	東根(ヒガシネ)	54.0	8/17	10:30	47	2005/08/20
福島県	福島市	茂庭(モニワ)	87.0	8/17	08:50	71	2002/07/11
茨城県	土浦市	土浦(ツチウラ)	97.5	8/17	02:50	91	1981/10/22
栃木県	宇都宮市	宇都宮(ウツミヤ)	108.5	8/18	04:50	106.0	2012/08/11
埼玉県	秩父市	秩父(チチブ)	159.5	8/22	14:30	136	1998/09/16
埼玉県	比企郡ときがわ町	ときがわ(トキガワ)	136.0	8/22	14:00	111.0	2012/06/19
埼玉県	比企郡鳩山町	鳩山(ハトヤマ)	149.5	8/22	13:40	116	1982/09/12
埼玉県	飯能市	飯能(ハンノウ)	163.5	8/22	13:40	100	2005/09/04
埼玉県	さいたま市桜区	さいたま(サイタマ)	103.0	8/22	12:30	101.0	2011/08/19
埼玉県	所沢市	所沢(トコロサワ)	147.0	8/22	12:50	102.0	2010/07/05
東京都	青梅市	青梅(オウメ)	205.0	8/22	13:40	105	2002/10/01
長野県	上田市	上田(ウエタ)	96.0	8/18	18:10	81.0	2010/08/02
長野県	北佐久郡立科町	立科(タシナ)	83.0	8/18	18:10	79	1999/06/13
静岡県	伊豆市	天城山(アマキサン)	223.0	8/22	10:30	179	2003/07/04
京都府	京田辺市	京田辺(キョウタナヘ)	105.0	8/16	20:20	99.5	2012/08/14

最大 24 時間降水量

※アメダス観測値による統計

都道府県	市町村	地点名(よみ)	最大 24 時間降水量			これまでの観測史上 1 位	
			(mm)	月日	時分	(mm)	年月日
北海道	上川郡上川町	上川(カカワ)	146.5	8/21	01:50	137	1990/09/04
北海道	上川郡東川町	東川(ヒガシカワ)	144.5	8/21	01:50	126	2005/08/22
北海道	上川郡東神楽町	東神楽(ヒガシカワ)	126.5	8/21	01:40	125	2005/08/22
北海道	上川郡美瑛町	白金(シロカネ)	191.0	8/23	11:10	143.0	2011/08/16
北海道	江別市	江別(エベツ)	127.0	8/17	19:40	120	2001/09/11
北海道	赤平市	赤平(アカヒラ)	175.0	8/21	02:20	121	2006/08/18
北海道	目梨郡羅臼町	羅臼(ラウス)	162.5	8/21	15:30	149.0	2009/06/24
岩手県	宮古市	川井(カワイ)	189.5	8/30	19:00	174	1998/09/16

最大 48 時間降水量

※アメダス観測値による統計

都道府県	市町村	地点名(よみ)	最大 48 時間降水量			これまでの観測史上 1 位	
			(mm)	月日	時分	(mm)	年月日
北海道	赤平市	赤平(アカヒラ)	175.5	8/22	02:20	149.0	2011/09/04
北海道	目梨郡羅臼町	羅臼(ラウス)	219.5	8/22	03:40	171.5	2014/05/18
北海道	標津郡標津町	糸櫛別(イトクシベツ)	219.5	8/22	02:40	213	1989/07/01
北海道	標津郡中標津町	上標津(カミシベツ)	181.5	8/23	04:30	129.0	2014/08/12
北海道	標津郡中標津町	根室中標津(ネムロナカシベツ)	220.5	8/23	04:10	183	2006/10/09
北海道	河東郡上士幌町	三股(ミツマタ)	217.5	8/31	10:20	207	2006/08/19

最大 72 時間降水量

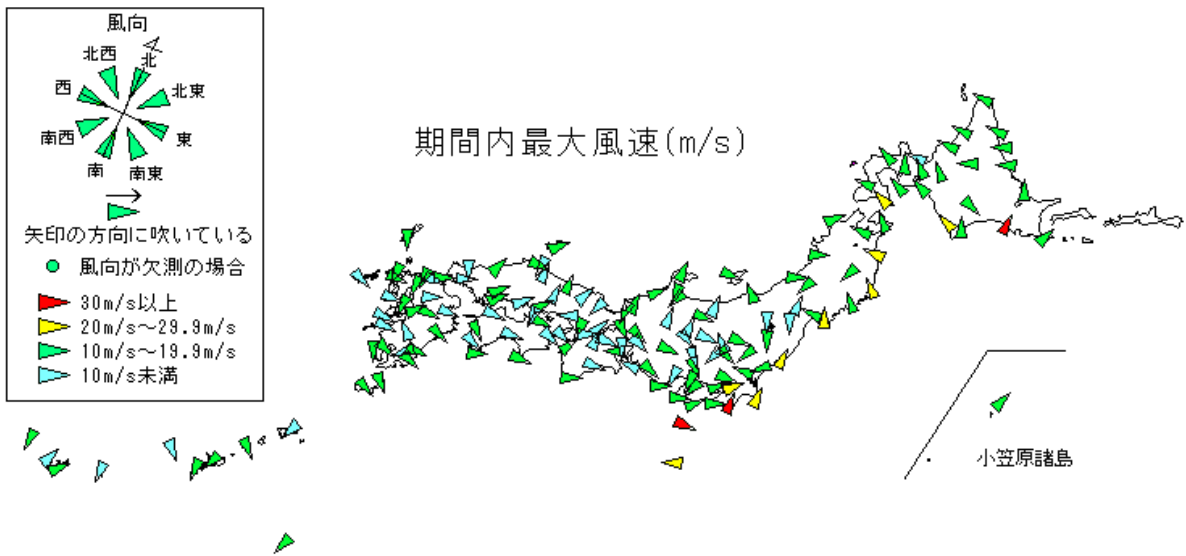
※アメダス観測値による統計

都道府県	市町村	地点名(よみ)	最大 72 時間降水量			これまでの観測史上 1 位	
			(mm)	月日	時分	(mm)	年月日
北海道	上川郡上川町	上川(カカワ)	194.0	8/23	10:10	184	1990/09/04
北海道	上川郡美瑛町	白金(シロカネ)	273.0	8/23	10:10	258.0	2011/08/17
北海道	富良野市	麓郷(ロクゴウ)	216.5	8/23	09:50	209	1981/08/06
北海道	赤平市	赤平(アカヒラ)	210.5	8/23	08:20	183.0	2011/09/04
北海道	樺戸郡浦臼町	浦臼(ウラウス)	200.5	8/23	09:40	180.5	2011/08/17
北海道	北見市	常呂(トコロ)	182.0	8/23	10:20	181	1992/09/12
北海道	北見市	留辺蘂(ルベシハ)	192.5	8/23	10:00	187	2006/10/10
北海道	常呂郡置戸町	境野(サカイ)	204.0	8/23	09:40	185	2001/09/13
北海道	網走郡美幌町	美幌(ヒホロ)	183.0	8/21	22:20	179	2001/09/13
北海道	常呂郡置戸町	置戸常元(オケツツネモト)	217.5	8/23	09:30	184	2006/08/21
北海道	目梨郡羅臼町	羅臼(ラウス)	289.5	8/23	10:20	198.5	2014/05/19
北海道	標津郡標津町	糸櫛別(イトクシベツ)	291.5	8/23	07:10	232	1987/10/20
北海道	標津郡標津町	標津(シベツ)	253.0	8/23	06:10	226	1992/09/12
北海道	標津郡中標津町	上標津(カミシベツ)	213.0	8/23	05:30	139.5	2012/05/07
北海道	標津郡中標津町	中標津(ナカシベツ)	239.0	8/23	03:50	239	2006/10/10
北海道	標津郡中標津町	根室中標津(ネムロナカシベツ)	256.5	8/23	07:10	183	2006/10/10
北海道	河東郡上士幌町	三股(ミツマタ)	251.0	8/23	09:50	209	2006/08/19
北海道	河東郡上士幌町	ぬかびら源泉郷(ヌカビラケンセンキョウ)	351.5	8/31	12:00	326	1981/08/07
岩手県	下閉伊郡岩泉町	岩泉(イワイズミ)	251.0	8/30	24:00	251.0	2010/12/25

※統計期間 10 年以上の地点に限っています

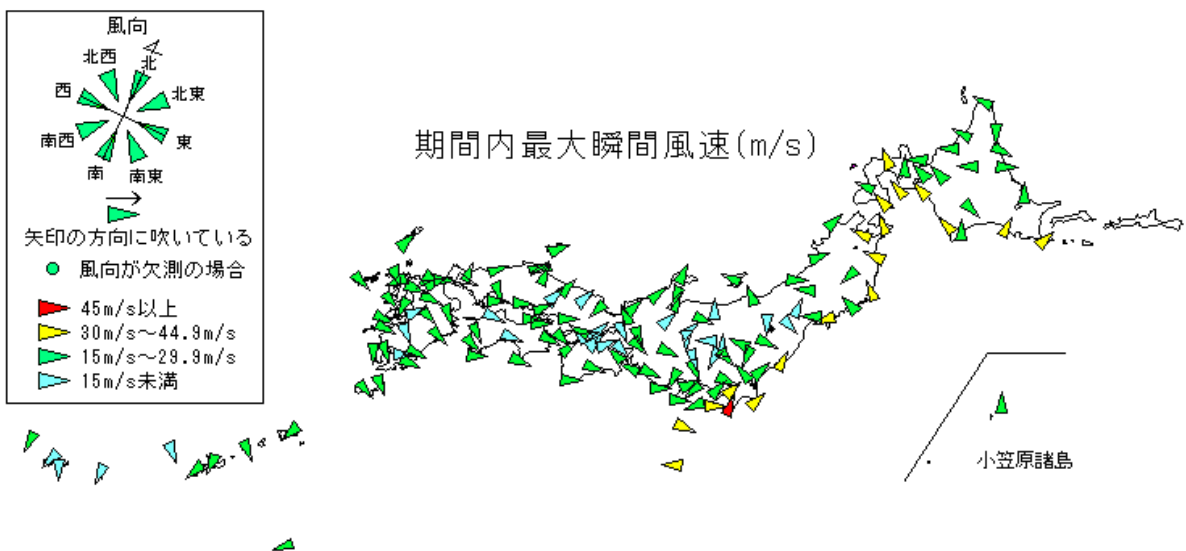
5. 風の状況

最大風速(8月16日～8月31日)



※気象台等のデータのみをプロット

最大瞬間風速(8月16日～8月31日)



※気象台等のデータのみをプロット

最大風速の大きい方から 20 位 (8 月 16 日 00 時～8 月 31 日 24 時)

順位	都道府県	市町村	地点名(よみ)	風速			
				(m/s)	風向	月日	時分
1	北海道	釧路市	釧路(クシロ)	31.8	南	8/17	19:46
2	千葉県	勝浦市	勝浦(カツウラ)	31.5	南	8/22	13:17
3	東京都	三宅村	三宅島(ミヤケジマ)	30.4	西	8/22	10:43
4	東京都	神津島村	神津島(コウヅシマ)	28.4	西北西	8/22	10:27
5	東京都	八丈町	八重見ヶ原(ヤエミガハラ)	27.7	東北東	8/22	01:18
6	北海道	釧路郡釧路町	知方学(チホフマナイ)	25.7	南	8/17	19:05
7	山形県	酒田市	飛島(トビシマ)	25.3	西	8/30	18:16
8	北海道	函館市	高松(タカマツ)	24.8	東南東	8/30	21:31
9	北海道	中川郡豊頃町	大津(オオツ)	24.7	南南東	8/17	18:30
10	北海道	奥尻郡奥尻町	奥尻(オクシリ)	24.4	南東	8/30	22:31
11	北海道	幌泉郡えりも町	えりも岬(エリモサキ)	24.1	南南東	8/17	17:16
12	北海道	釧路市	鶴丘(ツルオカ)	24.0	南南東	8/17	19:12
13	千葉県	成田市	成田(ナリタ)	23.7	南東	8/22	14:11
14	北海道	白老郡白老町	白老(シラオイ)	23.6	東南東	8/30	22:40
14	青森県	八戸市	八戸(ハチノヘ)	23.6	東	8/30	19:27
16	北海道	浦河郡浦河町	浦河(ウラカワ)	22.7	東南東	8/30	22:11
17	東京都	八丈町	八丈島(ハチジョウジマ)	22.5	東北東	8/22	01:12
18	福島県	いわき市	小名浜(オナハマ)	21.9	南	8/22	19:43
19	北海道	奥尻郡奥尻町	米岡(ヨネオカ)	21.8	南南西	8/30	23:29
19	東京都	三宅村	三宅坪田(ミヤケツボタ)	21.8	南東	8/22	06:49

最大瞬間風速の大きい方から 20 位 (8 月 16 日 00 時～8 月 31 日 24 時)

順位	都道府県	市町村	地点名(よみ)	風速			
				(m/s)	風向	月日	時分
1	東京都	八丈町	八重見ヶ原(ヤエミガハラ)	50.9	東北東	8/22	01:23
2	千葉県	勝浦市	勝浦(カツウラ)	45.5	南	8/22	13:15
3	北海道	釧路市	釧路(クシロ)	43.2	南	8/17	19:45
4	東京都	三宅村	三宅島(ミヤケジマ)	42.1	西	8/22	10:40
5	東京都	神津島村	神津島(コウヅシマ)	40.6	西北西	8/22	10:26
5	東京都	八丈町	八丈島(ハチジョウジマ)	40.6	東北東	8/22	00:29
7	北海道	幌泉郡えりも町	えりも岬(エリモサキ)	39.6	南南東	8/17	17:10
8	岩手県	宮古市	宮古(ミヤコ)	37.7	南東	8/30	18:04
9	北海道	函館市	高松(タカマツ)	36.5	東北東	8/30	19:56
9	北海道	久遠郡せたな町	せたな(セタナ)	36.5	東	8/30	21:34
11	千葉県	成田市	成田(ナリタ)	36.0	南東	8/22	14:03
12	北海道	釧路郡釧路町	知方学(チホフマナイ)	35.8	南	8/17	19:01
13	北海道	伊達市	伊達(イダテ)	35.2	南東	8/30	21:34
14	青森県	八戸市	八戸(ハチノヘ)	35.0	東	8/30	19:26
15	北海道	浦河郡浦河町	浦河(ウラカワ)	34.7	東南東	8/30	22:04
16	北海道	奥尻郡奥尻町	奥尻(オクシリ)	34.6	東南東	8/30	22:28
17	福島県	いわき市	小名浜(オナハマ)	34.3	南	8/22	19:38
18	北海道	函館市	函館(ハコダテ)	34.2	東南東	8/30	21:23
18	宮城県	大崎市	古川(フルカワ)	34.2	南南西	8/22	20:59
20	北海道	紋別市	紋別小向(モンベツコムカイ)	34.0	西北西	8/17	22:38
20	北海道	中川郡豊頃町	大津(オオツ)	34.0	南南東	8/17	18:17

最大風速が観測史上1位を更新した地点（8月16日00時～8月31日24時）

※地上気象観測値およびアメダス観測値による統計

都道府県	市町村	地点名(ヨミ)	最大風速				これまでの観測史上1位		
			(m/s)	風向	月日	時分	(m/s)	風向	年月日
北海道	芦別市	芦別(アシベツ)	16.3	南東	8/30	23:07	15	南東	1983/04/02
北海道	北見市	北見(キタミ)	17.0	南	8/17	21:26	16.2	西南西	2015/10/02
北海道	斜里郡小清水町	小清水(コシミス)	21.0	南南東	8/17	20:10	20.0	南南東	2010/12/03
北海道	釧路市	鶴丘(ツルオカ)	24.0	南南東	8/17	19:12	20.2	北	2015/10/08
北海道	厚岸郡厚岸町	太田(オオタ)	17.7	南南東	8/17	19:19	17.5	南南西	2013/11/10
北海道	白糠郡白糠町	白糠(シラスカ)	19.6	南南東	8/17	19:26	19.2	南南西	2013/11/10
北海道	釧路市	釧路(クシロ)	31.8	南	8/17	19:46	28.5	南西	2015/10/02
北海道	足寄郡足寄町	足寄(アシヨロ)	14.1	南東	8/17	19:28	13.2 @	西 @	2010/03/21
北海道	河西郡更別村	更別(サラベツ)	16.4	東南東	8/17	17:55	14.2	東	2013/04/07
北海道	中川郡豊頃町	大津(オオツ)	24.7	南南東	8/17	18:30	18	欠測	1981/08/23
北海道	白老郡白老町	白老(シラオイ)	23.6	東南東	8/30	22:40	23.0	東南東	2016/02/29
北海道	山越郡長万部町	長万部(オシヤマンベ)	19.8	東南東	8/30	22:20	18	欠測	1987/09/01
北海道	二海郡八雲町	八雲(ヤクモ)	19.2	東北東	8/30	21:24	16	南南西	2004/03/11
北海道	北斗市	北斗(ホク)	19.0	南東	8/30	21:55	18.9	東北東	2014/06/13
北海道	函館市	高松(タカマツ)	24.8	東南東	8/30	21:31	23	南西	2004/09/08
北海道	檜山郡厚沢部町	鶉(ウズラ)	14.5	東南東	8/30	21:33	13	西南西	1987/09/01
青森県	むつ市	脇野沢(ワキノサワ)	20.7	東	8/30	20:22	17.2	東	2016/01/18
青森県	五所川原市	市浦(シウラ)	13.2	東北東	8/30	19:43	12.7	北東	2012/02/01
青森県	三沢市	三沢(ミザワ)	13.6	東南東	8/30	20:00	13	南西	2004/09/08
岩手県	遠野市	遠野(トオノ)	15.1	西	8/23	02:12	15.0	西北西	2013/04/08
千葉県	成田市	成田(ナリタ)	23.7	南東	8/22	14:11	23.5	北北西	2013/10/16

@: 欠測が期間内に含まれます

最大瞬間風速が観測史上1位を更新した地点（8月16日00時～8月31日24時）

※地上気象観測値およびアメダス観測値による統計

都道府県	市町村	地点名(ヨミ)	最大風速				これまでの観測史上1位		
			(m/s)	風向	月日	時分	(m/s)	風向	年月日
北海道	釧路市	釧路(クシロ)	43.2	南	8/17	19:45	38.7	南南東	2002/10/02

※統計期間10年以上の地点に限っています

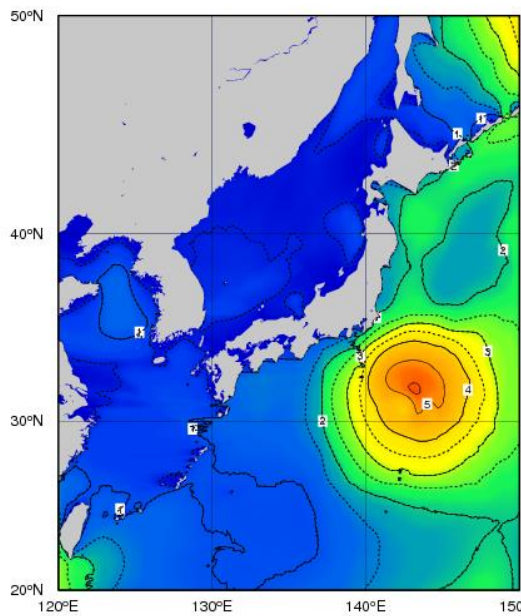
突風発生状況（8月16日00時～8月31日24時）

発生場所	発生日時	現象区別	日本版改良藤田スケール	
			風速	階級
高知県(海上)	8/16 15:10 頃	竜巻	不明	不明
富山県高岡市	8/17 12:20 頃	竜巻または漏斗雲	不明	不明
千葉県南房総市	8/22 07:10 頃	竜巻	約 40m/s	JEF1
千葉県南房総市	8/22 07:30 頃	特定に至らず	約 45m/s	JEF1
宮城県亘理郡亘理町	8/22 20:00 頃	竜巻	約 50m/s	JEF1
宮城県大崎市	8/22 21:00 頃	竜巻	約 50m/s	JEF1
宮城県大崎市	8/22 21:00 頃	特定に至らず	約 50m/s	JEF1
岩手県奥州市	8/22 21:50 頃	特定に至らず	約 60m/s	JEF2
福島県双葉郡浪江町	8/22	特定に至らず	不明	不明
三重県(海上)	8/24 12:00 頃	竜巻または漏斗雲	不明	不明
長崎県(海上)	8/28 12:15 頃	竜巻または漏斗雲	不明	不明
長崎県(海上)	8/28 13:20 頃	竜巻	不明	不明
福岡県福岡市	8/29 18:15 頃	竜巻または漏斗雲	不明	不明

6. 波浪・高潮の状況

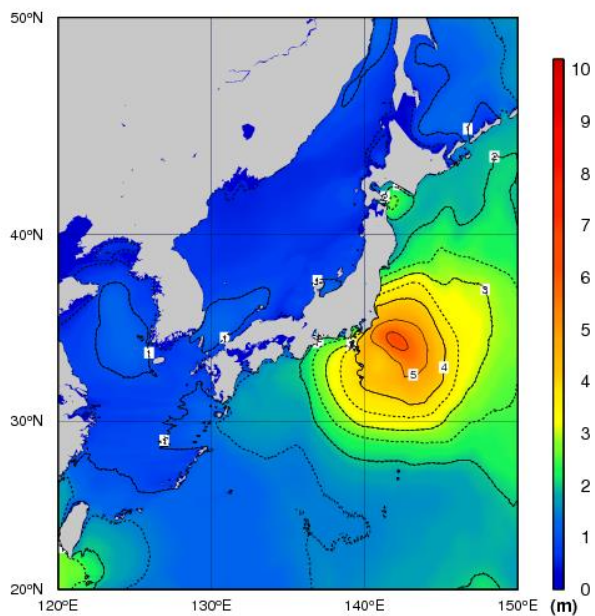
沿岸波浪実況図（8月16日～31日）

8月16日9時



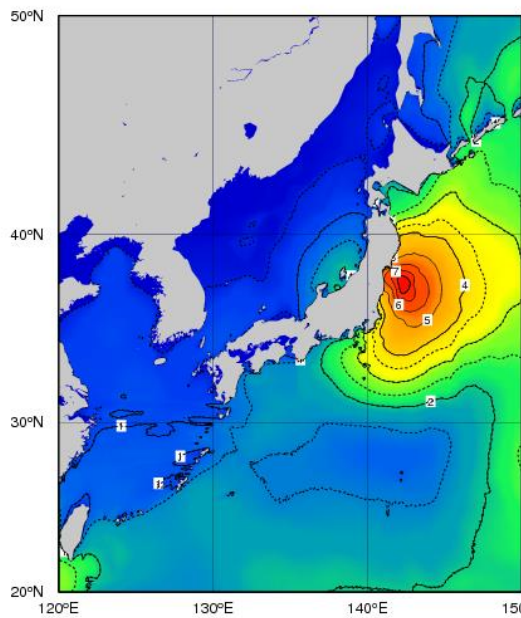
All rights reserved. Copyright © Japan Meteorological Agency

8月16日21時



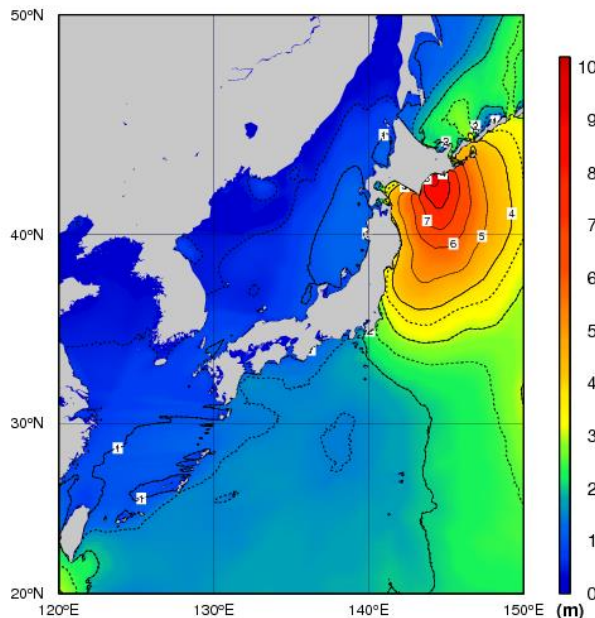
All rights reserved. Copyright © Japan Meteorological Agency

8月17日9時



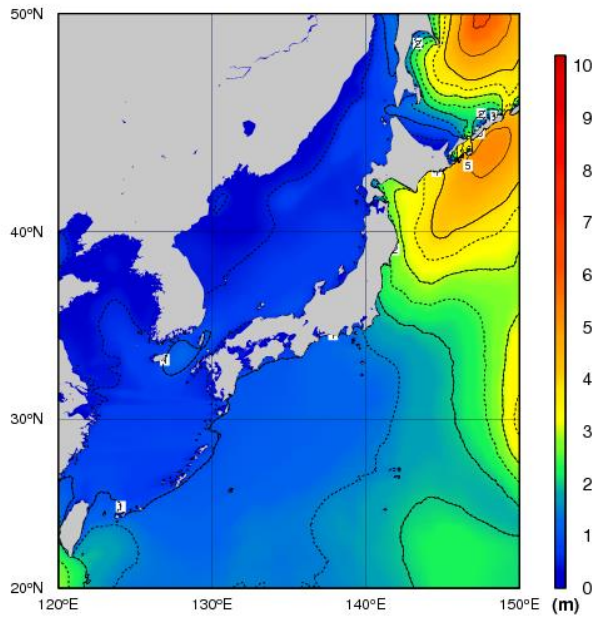
All rights reserved. Copyright © Japan Meteorological Agency

8月17日21時



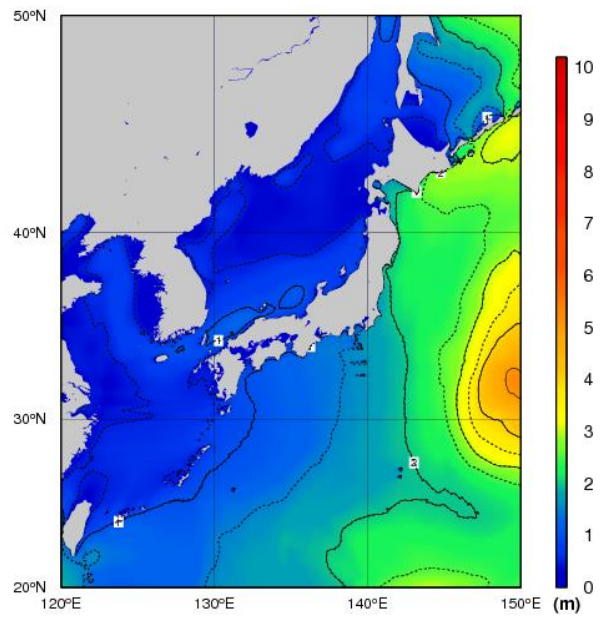
All rights reserved. Copyright © Japan Meteorological Agency

8月18日9時



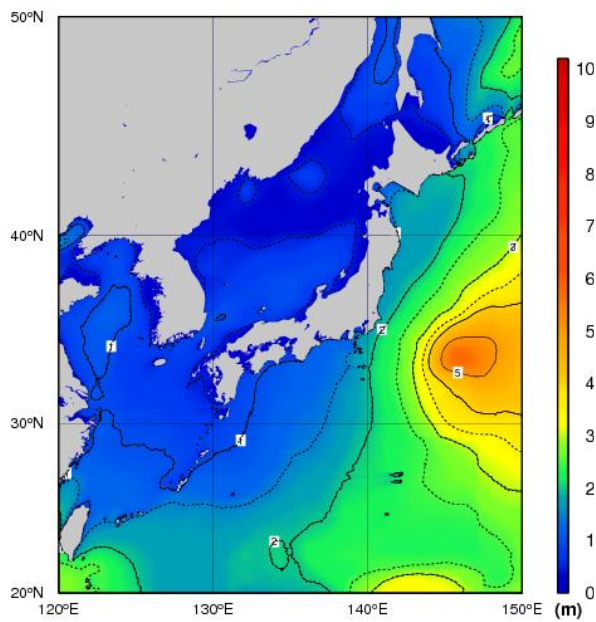
All rights reserved. Copyright © Japan Meteorological Agency

8月18日21時



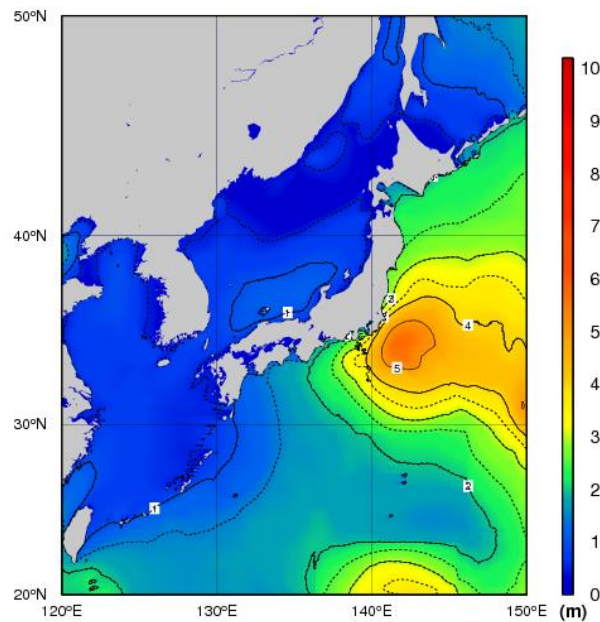
All rights reserved. Copyright © Japan Meteorological Agency

8月19日9時



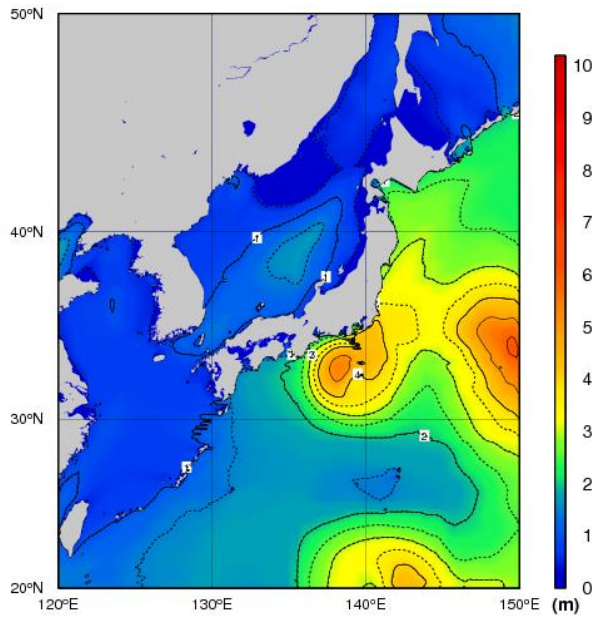
All rights reserved. Copyright © Japan Meteorological Agency

8月19日21時



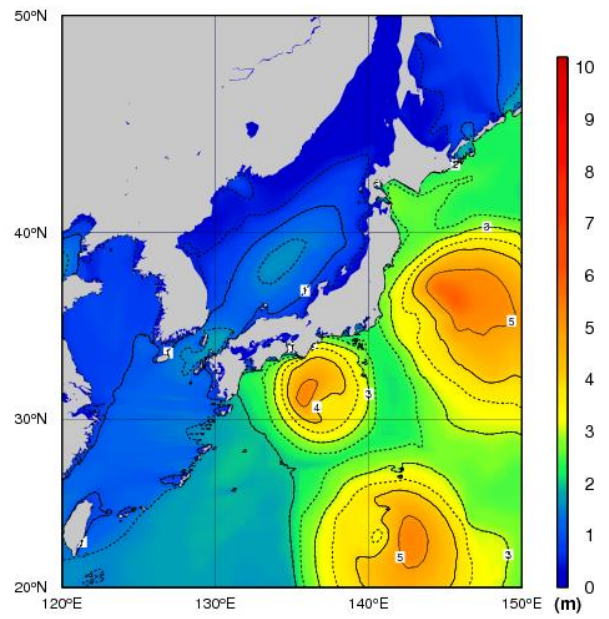
All rights reserved. Copyright © Japan Meteorological Agency

8月20日9時



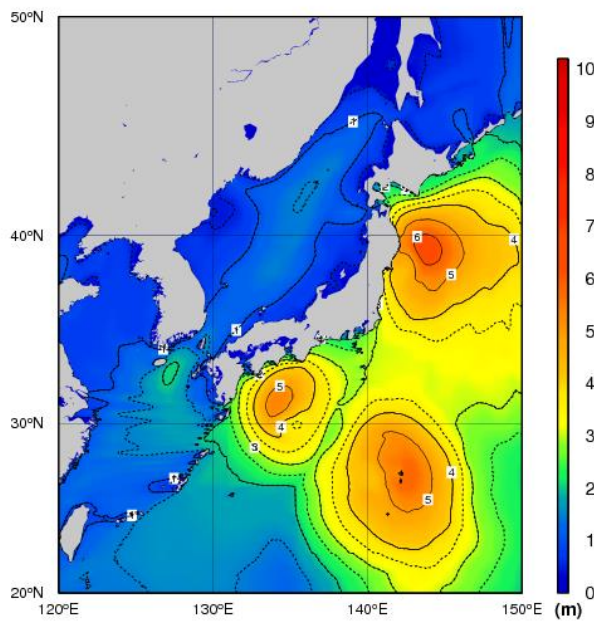
All rights reserved. Copyright © Japan Meteorological Agency

8月20日21時



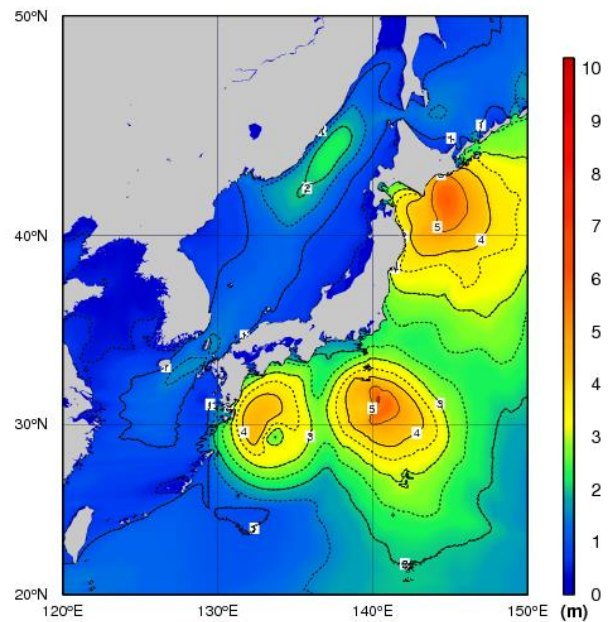
All rights reserved. Copyright © Japan Meteorological Agency

8月21日9時



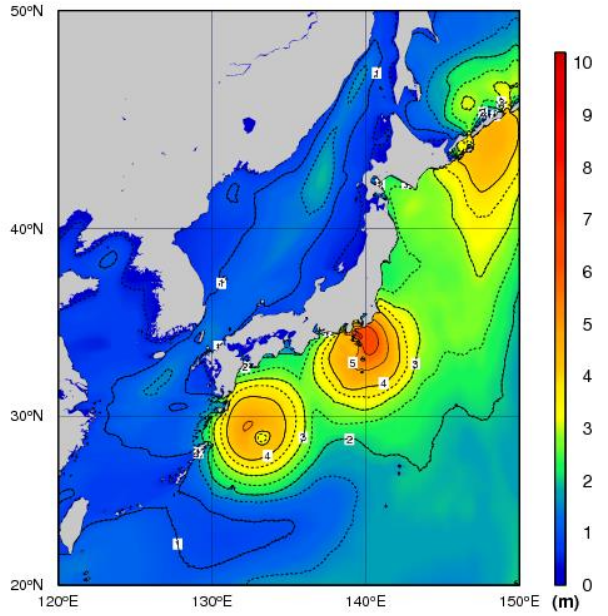
All rights reserved. Copyright © Japan Meteorological Agency

8月21日21時



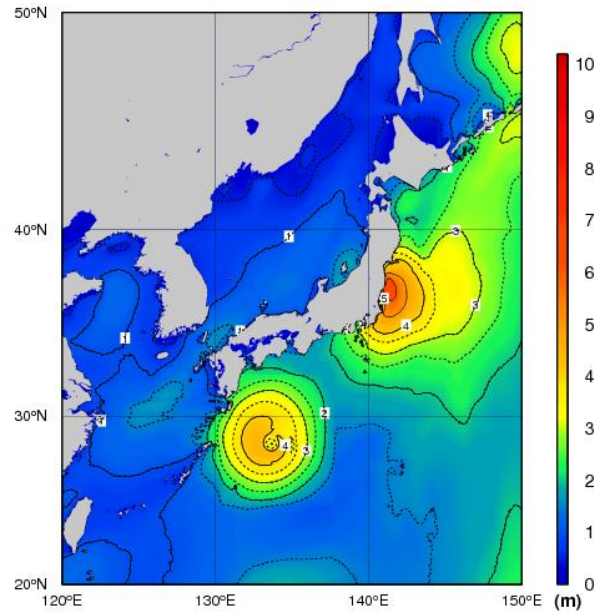
All rights reserved. Copyright © Japan Meteorological Agency

8月22日9時



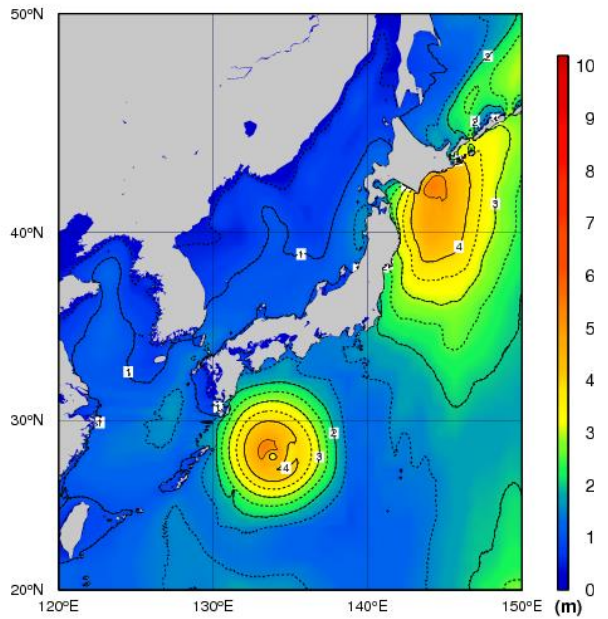
All rights reserved. Copyright © Japan Meteorological Agency

8月22日21時



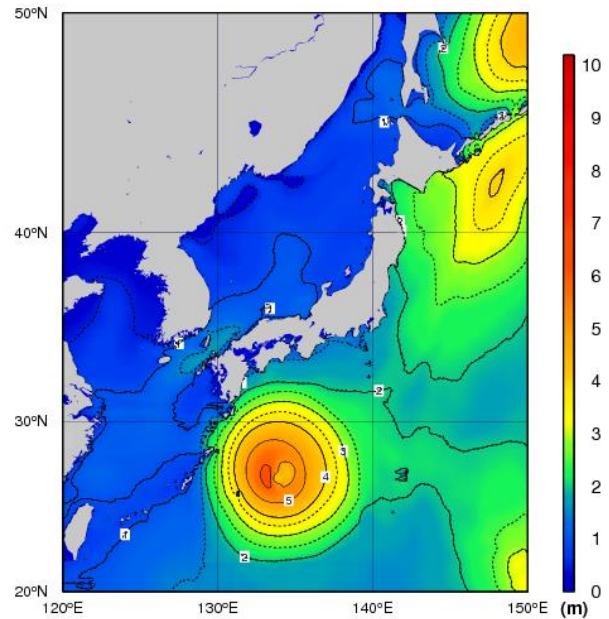
All rights reserved. Copyright © Japan Meteorological Agency

8月23日9時



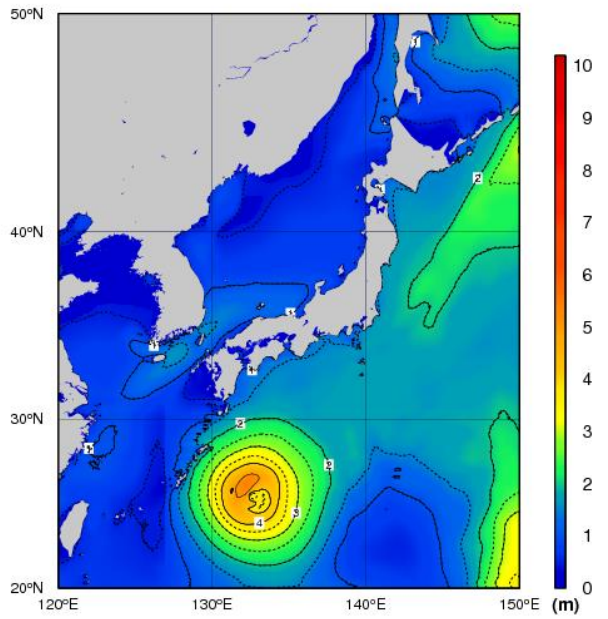
All rights reserved. Copyright © Japan Meteorological Agency

8月23日21時



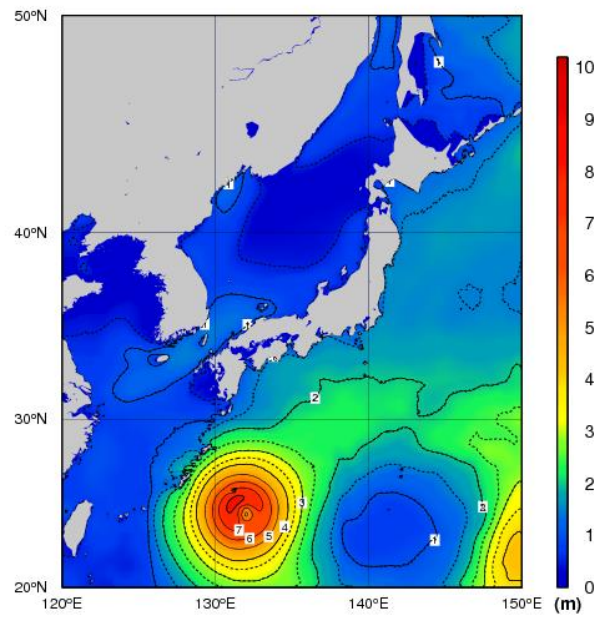
All rights reserved. Copyright © Japan Meteorological Agency

8月24日9時



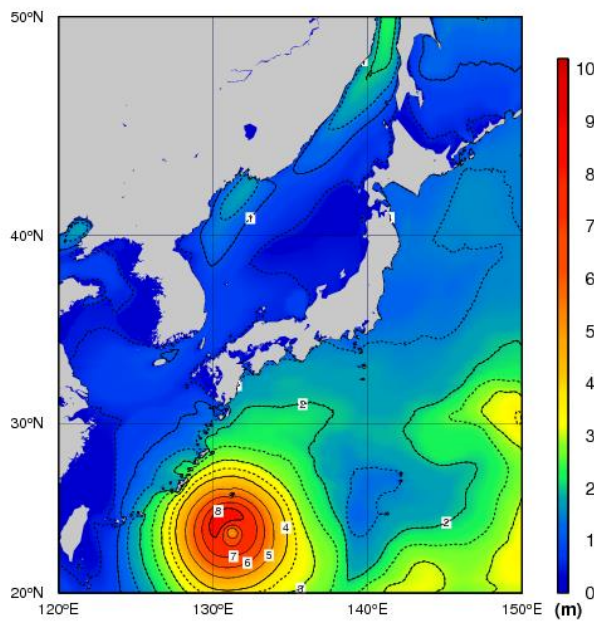
All rights reserved. Copyright © Japan Meteorological Agency

8月24日21時



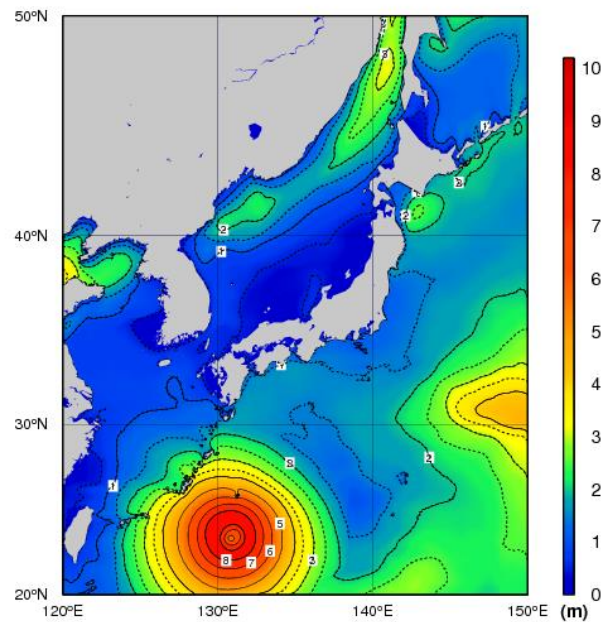
All rights reserved. Copyright © Japan Meteorological Agency

8月25日9時



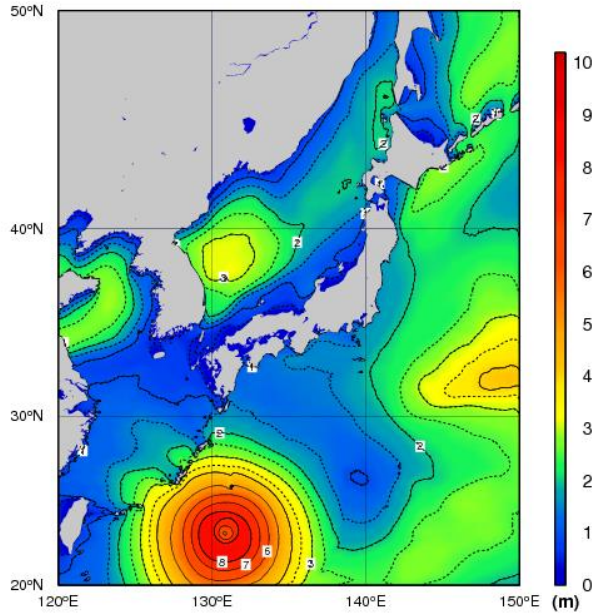
All rights reserved. Copyright © Japan Meteorological Agency

8月25日21時



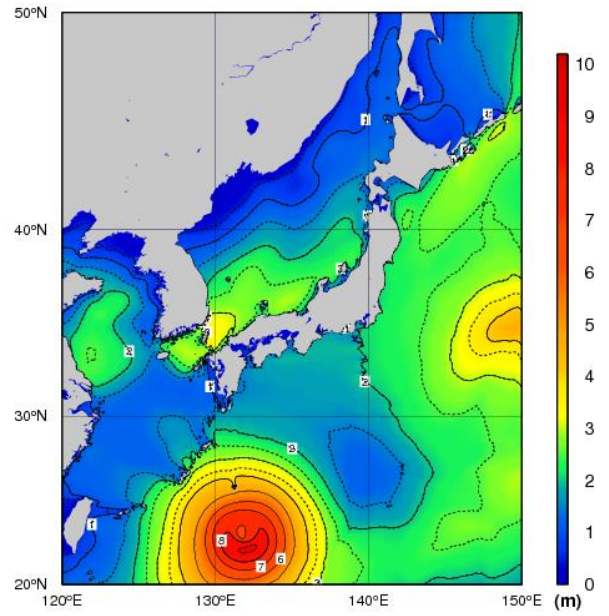
All rights reserved. Copyright © Japan Meteorological Agency

8月26日9時



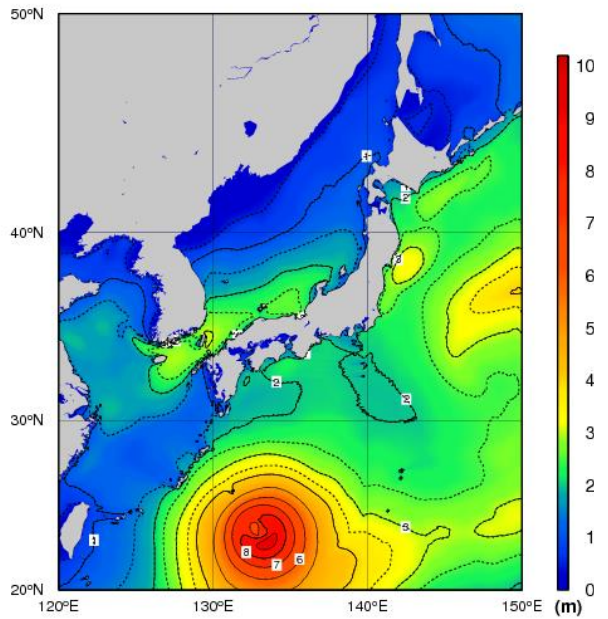
All rights reserved. Copyright © Japan Meteorological Agency

8月26日21時



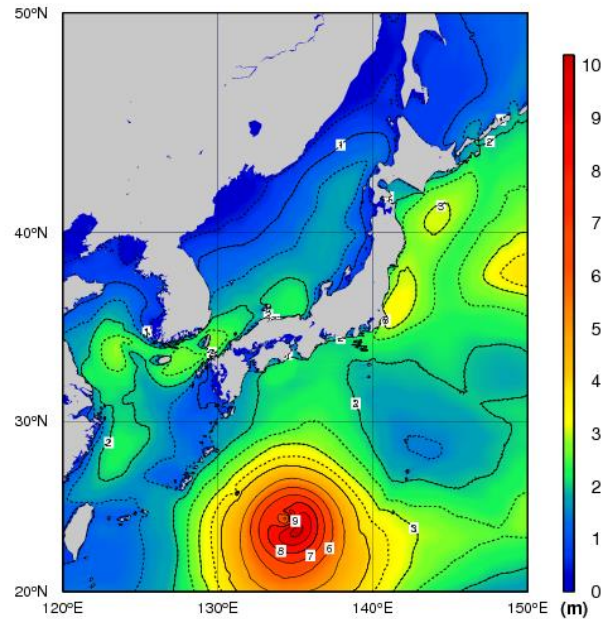
All rights reserved. Copyright © Japan Meteorological Agency

8月27日9時



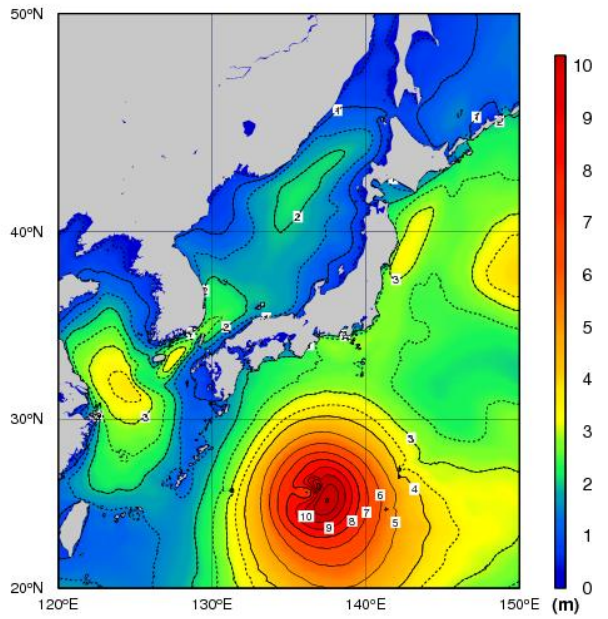
All rights reserved. Copyright © Japan Meteorological Agency

8月27日21時



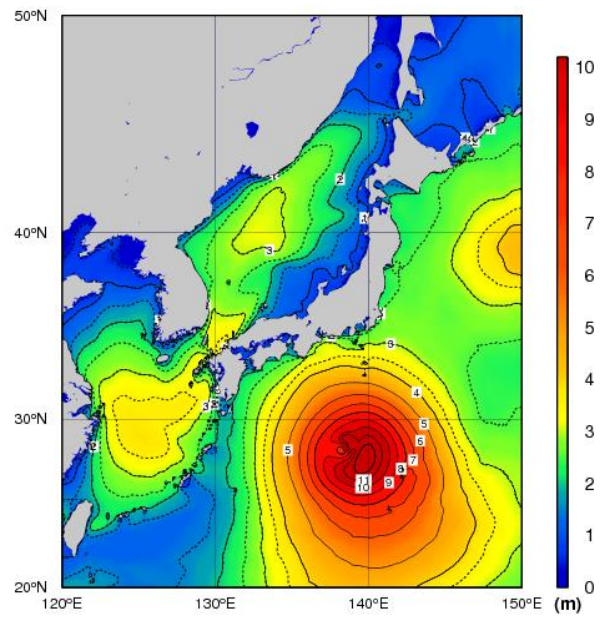
All rights reserved. Copyright © Japan Meteorological Agency

8月28日9時



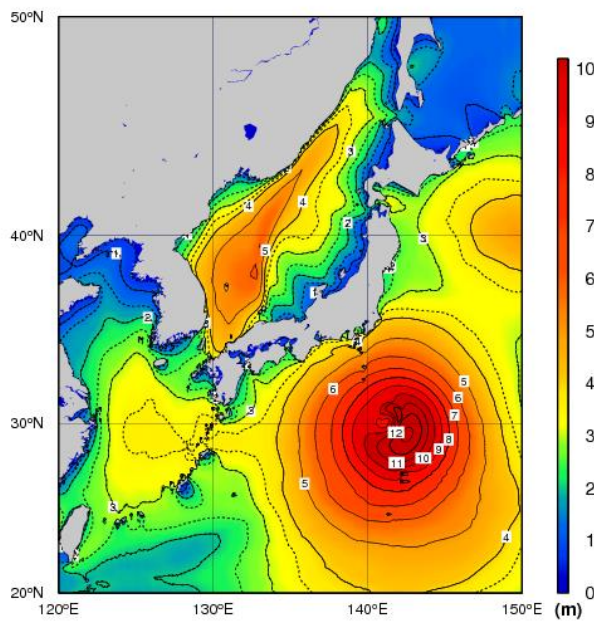
All rights reserved. Copyright © Japan Meteorological Agency

8月28日21時



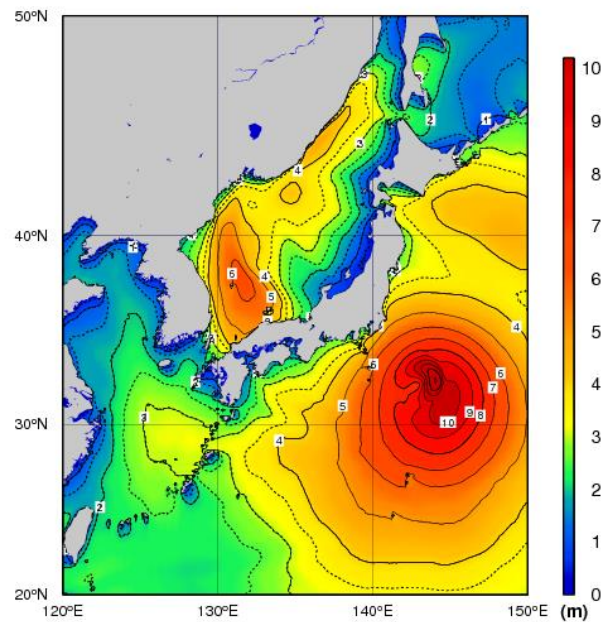
All rights reserved. Copyright © Japan Meteorological Agency

8月29日9時



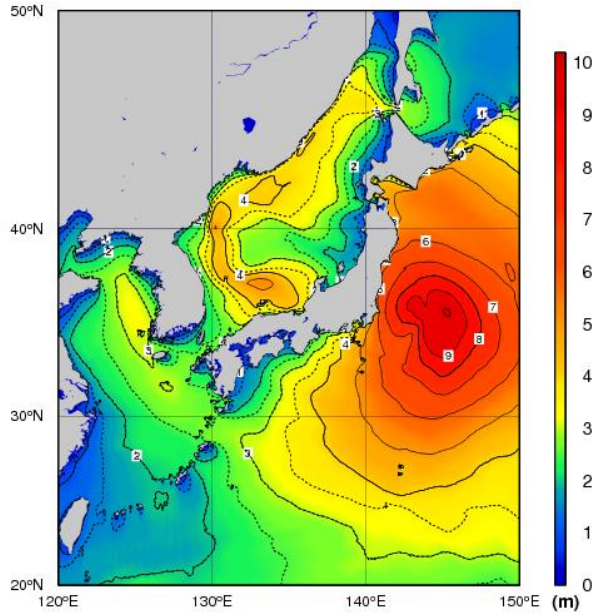
All rights reserved. Copyright © Japan Meteorological Agency

8月29日21時



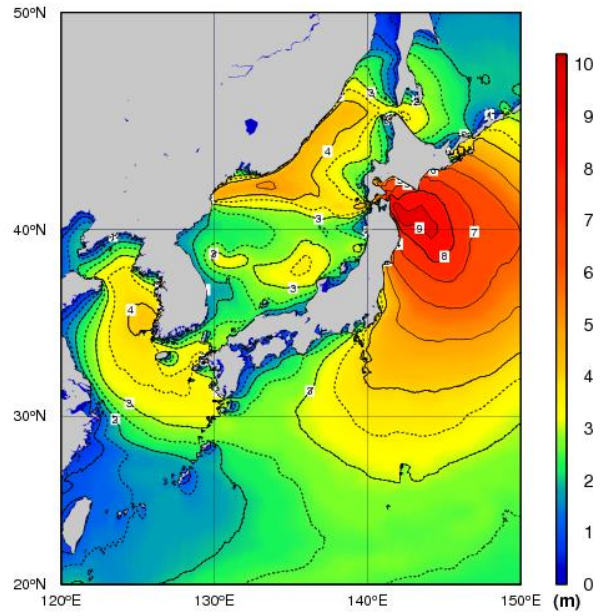
All rights reserved. Copyright © Japan Meteorological Agency

8月30日9時



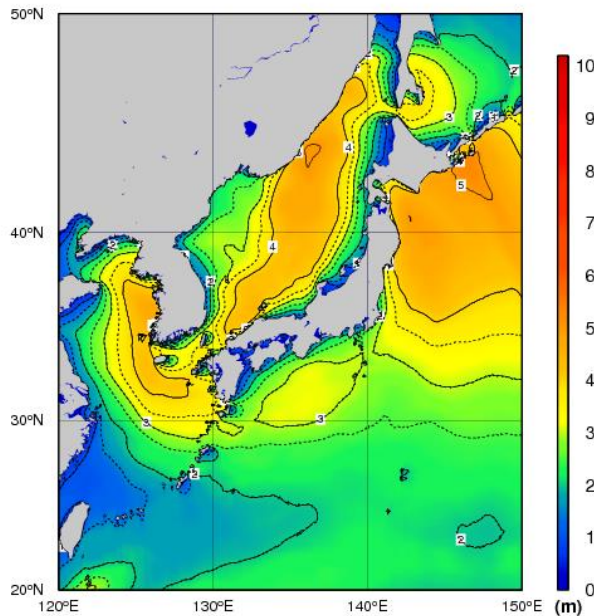
All rights reserved. Copyright © Japan Meteorological Agency

8月30日21時



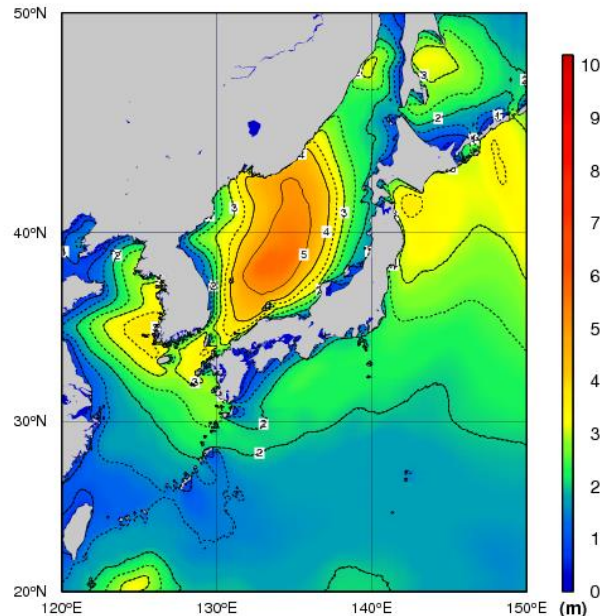
All rights reserved. Copyright © Japan Meteorological Agency

8月31日9時



All rights reserved. Copyright © Japan Meteorological Agency

8月31日21時



All rights reserved. Copyright © Japan Meteorological Agency

最大有義波高 (8月16日00時～8月31日24時)

都道府県名	地点名	期間最大		
		有義波高(m)	周期(秒)	観測日時
宮城県	唐桑	6.79	14.0	8/30 16時

※有義波高とは、ある地点で連続する波を観測したとき、波高の高いほうから順に全体の1/3の個数の波を選び、これらの波高を平均したものである。

高潮観測表

平成 28 年 8 月 16 日 0 時～8 月 18 日 24 時の台風第 7 号及び台風第 7 号から変わった低気圧による最大潮位偏差及び最高潮位

最大潮位偏差 50cm 以上の地点を最大潮位偏差（瞬間値）の大きい順に掲載

観測地点	都道府県	最大潮位偏差(瞬間値)		最高潮位(瞬間値)	
		(センチ)	起時	(標高、センチ)	起時
釧 路	北 海 道	81	8 月 17 日 21 時 49 分	86	8 月 17 日 21 時 49 分

(注)： 標高の基準は TP(東京湾平均海面)

潮位偏差は推算潮位（天文潮位）からの偏差

値は平成 28 年 9 月 5 日 09 時時点の速報値である

平成 28 年 8 月 22 日 0 時～8 月 23 日 24 時の台風第 9 号による最大潮位偏差及び最高潮位

最大潮位偏差 50cm 以上の地点を最大潮位偏差（瞬間値）の大きい順に掲載

観測地点	都道府県	最大潮位偏差(瞬間値)		最高潮位(瞬間値)	
		(センチ)	起時	(標高、センチ)	起時
三宅島(坪田)	東 京	60	8 月 22 日 06 時 28 分	129	8 月 22 日 07 時 19 分

(注)： 標高の基準は国土地理院の高さの基準

潮位偏差は推算潮位（天文潮位）からの偏差

値は平成 28 年 9 月 5 日 09 時時点の速報値である

平成 28 年 8 月 28 日 0 時～8 月 31 日 24 時の台風第 10 号及び台風第 10 号から変わった低気圧による最大潮位偏差及び最高潮位

最大潮位偏差 50cm 以上の地点を最大潮位偏差（瞬間値）の大きい順に掲載

観測地点	都道府県	最大潮位偏差(瞬間値)		最高潮位(瞬間値)	
		(センチ)	起時	(標高、センチ)	起時
三宅島(坪田)	東 京	80	8 月 29 日 04 時 43 分	131	8 月 30 日 02 時 44 分
大 船 渡	岩 手	77	8 月 30 日 15 時 34 分	110	8 月 30 日 15 時 34 分
鮎 川	宮 城	76	8 月 30 日 13 時 44 分	93	8 月 30 日 15 時 29 分
大洗(臨時)	茨 城	68	8 月 30 日 10 時 35 分	90	8 月 30 日 14 時 18 分
銚子漁港	千 葉	67	8 月 30 日 09 時 57 分	93	8 月 30 日 01 時 32 分
函 館	北 海 道	60	8 月 30 日 21 時 18 分	73	8 月 31 日 02 時 45 分
小 名 浜	福 島	57	8 月 30 日 13 時 09 分	78	8 月 30 日 14 時 24 分
石 廊 崎	静 岡	56	8 月 30 日 04 時 17 分	112	8 月 30 日 03 時 13 分
東 京	東 京	55	8 月 30 日 18 時 11 分	120	8 月 30 日 17 時 01 分
岡 田	東 京	55	8 月 30 日 04 時 37 分	98	8 月 30 日 16 時 10 分
布 良	千 葉	54	8 月 30 日 11 時 02 分	106	8 月 30 日 15 時 30 分
御 前 崎	静 岡	50	8 月 29 日 21 時 50 分	107	8 月 29 日 16 時 08 分

(注)： 標高の基準は TP(東京湾平均海面) または国土地理院の高さの基準
 潮位偏差は推算潮位(天文潮位)からの偏差
 値は平成 28 年 9 月 5 日 09 時時点の速報値である

7. その他

注意事項

この資料は、気象庁で観測したデータによるものです。平成28年9月6日現在のデータを用いています。

各気象台作成資料へのリンク（9月6日17時現在）

札幌管区気象台

<http://www.jma-net.go.jp/sapporo/tenki/yohou/saigai/pdf/KishoH280816-0817.pdf>
<http://www.jma-net.go.jp/sapporo/tenki/yohou/saigai/pdf/KishoH280820-0823.pdf>

函館地方気象台

<http://www.jma-net.go.jp/hakodate-c/data/weather/prompt/prompt2016typhoon7.pdf>
<http://www.jma-net.go.jp/hakodate-c/data/weather/prompt/prompt2016typhoon9.pdf>
<http://www.jma-net.go.jp/hakodate-c/data/weather/prompt/prompt2016typhoon10.pdf>

旭川地方気象台

http://www.jma-net.go.jp/asahikawa/sokuhou/sokuhou_file/sokuhou160819.pdf
http://www.jma-net.go.jp/asahikawa/sokuhou/sokuhou_file/sokuhou160831.pdf
http://www.jma-net.go.jp/asahikawa/sokuhou/sokuhou_file/sokuhou160831-2.pdf

室蘭地方気象台

<http://www.jma-net.go.jp/muroran/document/news/20160819kisyousokuhou.pdf>
<http://www.jma-net.go.jp/muroran/document/news/20160826kisyousokuhou.pdf>
<http://www.jma-net.go.jp/muroran/document/news/20160902kisyousokuhou.pdf>

釧路地方気象台

<http://www.jma-net.go.jp/kushiro/tenki/sokuhou/pdf/sokuhou20160816-0817.pdf>
<http://www.jma-net.go.jp/kushiro/tenki/sokuhou/pdf/sokuhou20160819-0823.pdf>

網走地方気象台

<http://www.jma-net.go.jp/abashiri/sokuhou/sokuhou20160822.pdf>
<http://www.jma-net.go.jp/abashiri/sokuhou/sokuhou20160826.pdf>

稚内地方気象台

http://www.jma-net.go.jp/wakkanai/hokkaido/wakkanai/web/top_window/H280819kishousokuhou.pdf
http://www.jma-net.go.jp/wakkanai/hokkaido/wakkanai/web/top_window/H280901kishousokuhou.pdf

帯広測候所

<http://www.jma-net.go.jp/obihiro/sokuhou/2016/20160816.pdf>
<http://www.jma-net.go.jp/obihiro/sokuhou/2016/20160819.pdf>
<http://www.jma-net.go.jp/obihiro/sokuhou/2016/20160822.pdf>

仙台管区気象台

<http://www.jma-net.go.jp/sendai/yohou/saigaijisokuhou/20160826miyagi.pdf>
<http://www.jma-net.go.jp/sendai/yohou/saigaijisokuhou/20160829-31miyagi.pdf>

青森地方気象台

http://www.jma-net.go.jp/aomori/koho/disaster/saigaikishou_280823.pdf
http://www.jma-net.go.jp/aomori/koho/disaster/saigaikishou_280830.pdf

盛岡地方気象台

<http://www.jma-net.go.jp/morioka/saigaidata/saigaisiryou16-2iwate.pdf>
<http://www.jma-net.go.jp/morioka/saigaidata/saigaisiryou16-3iwate.pdf>

秋田地方気象台

http://www.jma-net.go.jp/akita/pdf/kentyogenshou/20160822_saigaiji.pdf
http://www.jma-net.go.jp/akita/pdf/kentyogenshou/20160830_saigaiji.pdf

山形地方気象台

http://www.jma-net.go.jp/yamagata/saigai_shiryousaigaiji_shiryou_20160826.pdf
http://www.jma-net.go.jp/yamagata/saigai_shiryousaigaiji_shiryou_20160902.pdf

福島地方気象台

http://www.jma-net.go.jp/fukushima/saigai/saigai_topics/saigaiji20160822-23.pdf

http://www.jma-net.go.jp/fukushima/saigai/saigai_topics/saigaiji20160829-30.pdf

東京管区気象台

http://www.jma-net.go.jp/tokyo/sub_index/bosai/disaster/ty1607/ty1607_kanku.pdf

http://www.jma-net.go.jp/tokyo/sub_index/bosai/disaster/ty1609/ty1609_kanku.pdf

http://www.jma-net.go.jp/tokyo/sub_index/bosai/disaster/ty1609/ty1609_tokyo.pdf

http://www.jma-net.go.jp/tokyo/sub_index/bosai/disaster/ty1610/ty1610_kanku.pdf

水戸地方気象台

http://www.jma-net.go.jp/tokyo/sub_index/bosai/disaster/ty1607/ty1607_mito.pdf

http://www.jma-net.go.jp/tokyo/sub_index/bosai/disaster/ty1609/ty1609_mito.pdf

宇都宮地方気象台

http://www.jma-net.go.jp/tokyo/sub_index/bosai/disaster/ty1609/ty1609_utsunomiya.pdf

<http://www.jma-net.go.jp/utsunomiya/img/20160823sokuhouoome.pdf>

前橋地方気象台

http://www.jma-net.go.jp/tokyo/sub_index/bosai/disaster/ty1609/ty1609_maebashi.pdf

熊谷地方気象台

http://www.jma-net.go.jp/tokyo/sub_index/bosai/disaster/ty1609/ty1609_kumagaya.pdf

銚子地方気象台

http://www.jma-net.go.jp/tokyo/sub_index/bosai/disaster/ty1607/ty1607_choshi.pdf

http://www.jma-net.go.jp/tokyo/sub_index/bosai/disaster/ty1609/ty1609_choshi.pdf

http://www.jma-net.go.jp/tokyo/sub_index/bosai/disaster/ty1610/ty1610_choshi.pdf

横浜地方気象台

http://www.jma-net.go.jp/tokyo/sub_index/bosai/disaster/ty1609/ty1609_kanagawa.pdf

新潟地方気象台

http://www.jma-net.go.jp/tokyo/sub_index/bosai/disaster/ty1609/ty1609_niigata.pdf

富山地方気象台

http://www.jma-net.go.jp/tokyo/sub_index/bosai/disaster/ty1609/ty1609_toyama.pdf

甲府地方気象台

http://www.jma-net.go.jp/tokyo/sub_index/bosai/disaster/ty1609/ty1609_kofu.pdf

静岡地方気象台

http://www.jma-net.go.jp/tokyo/sub_index/bosai/disaster/ty1609/ty1609_shizuoka.pdf

この資料に関する問い合わせ先：気象庁観測部計画課情報管理室

電話 03-3212-8341（内線 4157, 4150）