

# 災害時気象資料

— 平成28年6月20日から21日までの長崎県の大雨について —

概要	1
被害	2
天気図及び気象衛星画像	3
気象レーダー画像	4～7
アメダス総降水量の分布図	8
アメダス降水量の時系列図	9～10
アメダス降水量の極値表	11
アメダス降水量の時系列表	12～14
警報・注意報の発表状況	15～16
土砂災害警戒情報の発表状況	17
気象情報の発表状況	18
竜巻注意情報の発表状況	19
記録的短時間大雨情報の発表状況	19
参考資料（雨の強さと予想される被害の関係）	20

注)この資料に使用した値はすべて速報値であり、後日修正することがあります。

平成28年6月21日  
長崎地方気象台

# 概要

## 【気象の状況】

19日から21日にかけて中国大陸からのびる梅雨前線が九州北部付近に停滞し、20日夜には梅雨前線上に低気圧が発生し東進した。低気圧や前線に向かって暖かく湿った空気が流れ込み、大気の状態が非常に不安定となり、20日明け方から21日未明にかけて長崎県の西海上から断続的に発達した積乱雲が流れ込んだ。

## 【大雨の状況】

上五島と佐世保・東彼地区では、20日明け方は局地的に非常に激しい雨となり、西海市江島では20日5時30分までの1時間に解析雨量で約80ミリの猛烈な雨となった。また、20日夜のはじめ頃から夜遅くにかけて北部と南部では局地的に1時間80ミリ以上の猛烈な雨を観測し、島原半島では、雲仙岳と南島原市付近で110ミリ以上の猛烈な雨となり、記録的短時間大雨情報を発表した。

各地で日最大1時間降水量及び3時間降水量の観測史上1位又は6月の1位を更新するなど記録的な大雨となった。極値順位の更新状況は下表のとおり。(※統計期間10年以上の地点)

### 【観測史上1位更新】

要素	地点	降水量 (ミリ)	起時 日時分(まで)	統計開始年
日最大1時間降水量	島原(島原市)	97.0	20日22時31分	2006年
日最大3時間降水量	島原(島原市)	146.5	21日00時10分	2006年

### 【6月の1位更新】

要素	地点	降水量 (ミリ)	起時 日時分(まで)	統計開始年
日最大1時間降水量	雲仙岳(雲仙市)	124.5	20日22時23分	1941年
日最大1時間降水量	島原(島原市)	97.0	20日22時31分	2006年
日最大1時間降水量	平戸(平戸市)	88.0	20日21時09分	1940年
日最大1時間降水量	野母崎(長崎市)	66.5	20日21時25分	1991年

# 被害

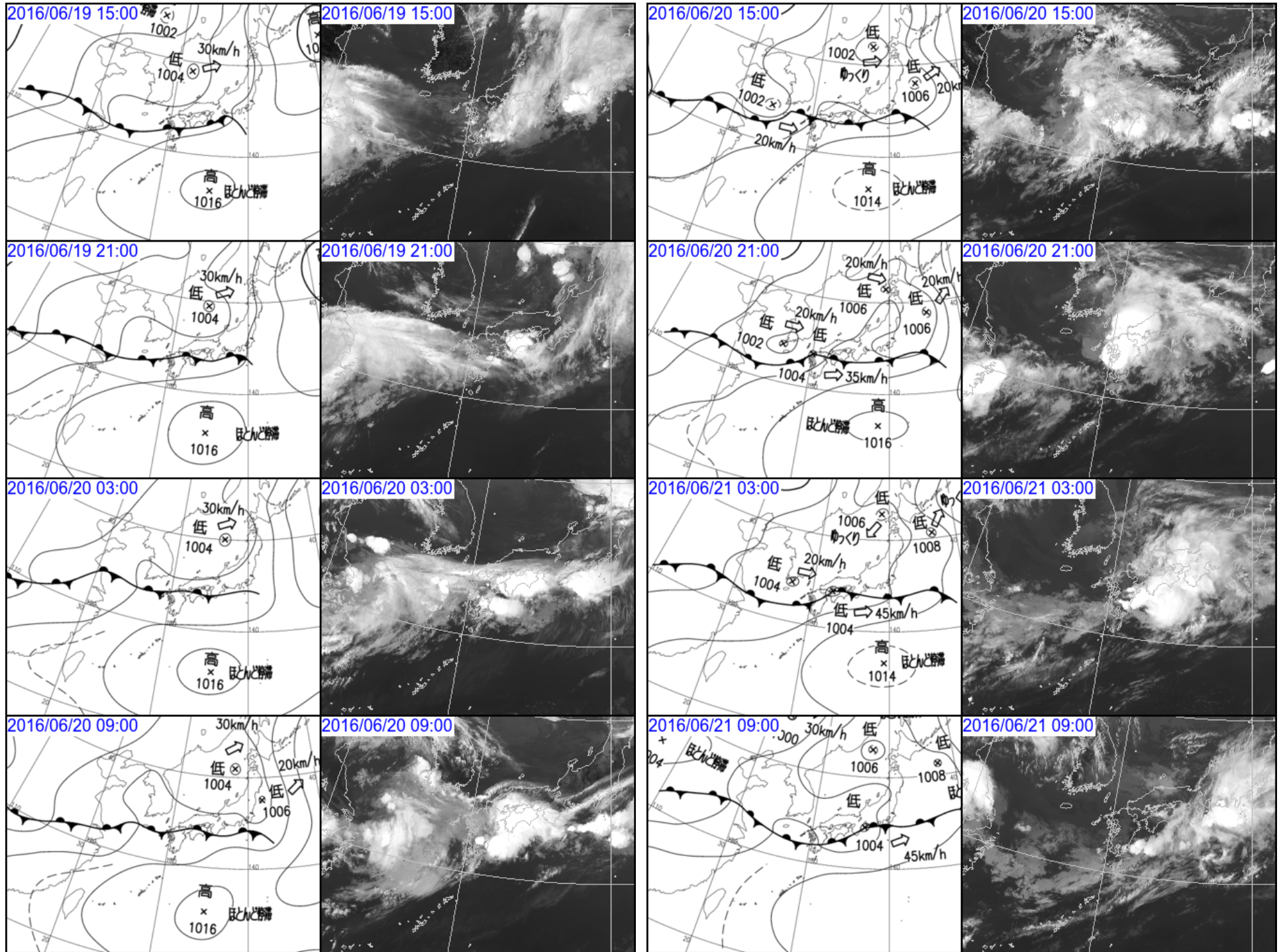
【災害の状況】（長崎県危機管理課調べ 6月21日07時00分現在（最終報））

- 人的被害：なし
- 住家被害：床上浸水 1棟（南島原市西有家町見岳 1棟）  
床下浸水 7棟（南島原市有家町榎田釘崎、同深江町甲、同深江町乙、同深江町丁、同北有馬町乙 各1棟、同西有家町須川 2棟）
- 崖崩れ：2か所  
（広域農道南島原市北有馬町愛宕トンネル付近、  
県道30号線南島原市北有馬町坂下地区公民館付近）
- 道路冠水：長崎市、島原市
- 避難：避難勧告 長崎市野母崎、三和、深堀、茂木、土井首地区 22,852世帯 48,944人  
（20日22時05分発表 21日00時15分解除）  
南島原市全域 19,048世帯 48,239人  
（20日22時30分発表 21日03時42分解除）  
雲仙市千々石町、小浜町、南串山町 7,102世帯 17,556人  
（20日23時15分発表 21日03時42分解除）

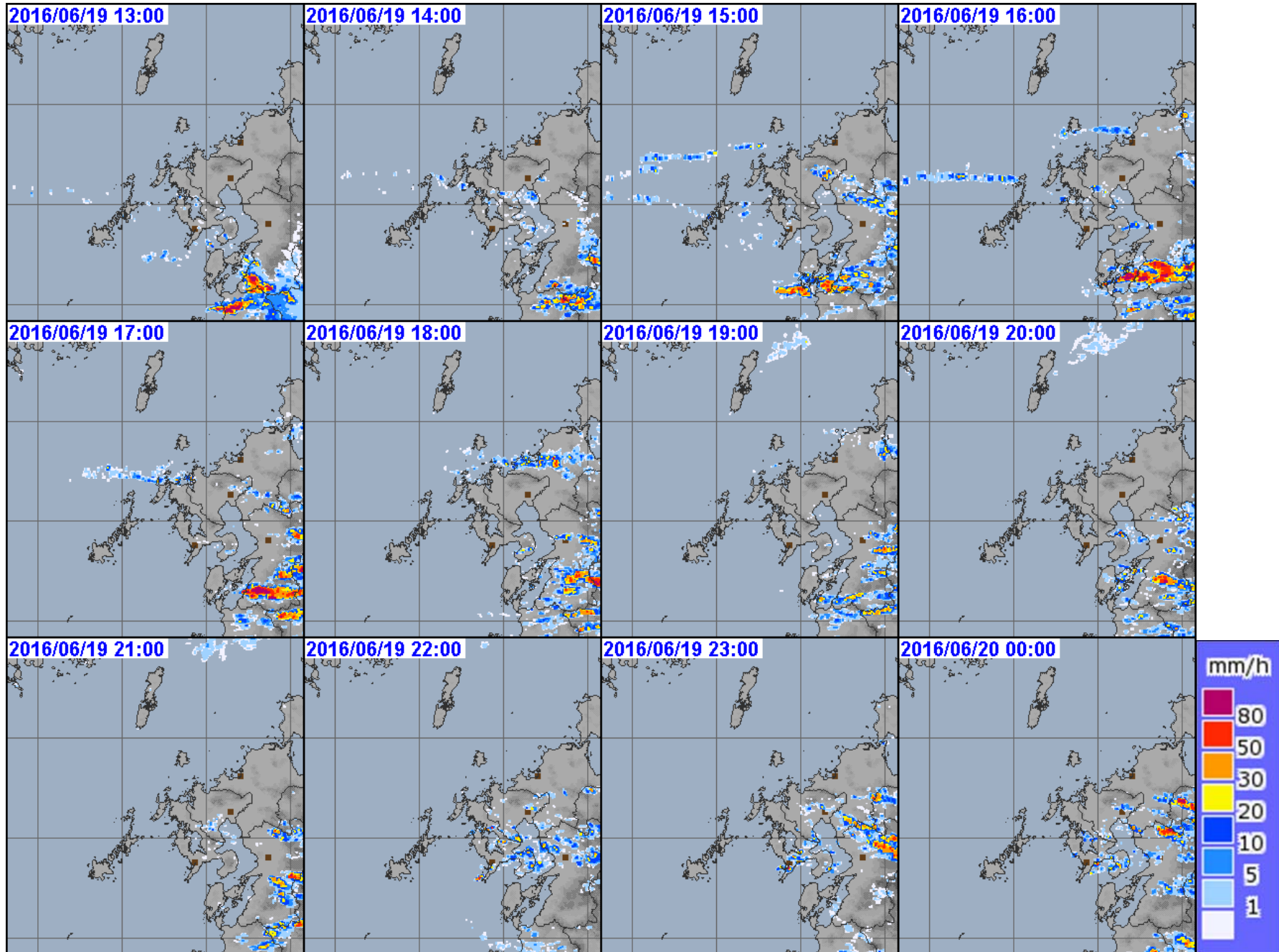
避難状況 長崎市 3か所6世帯14人

自主避難 島原市 4か所5世帯10人  
時津町 1か所1世帯3人

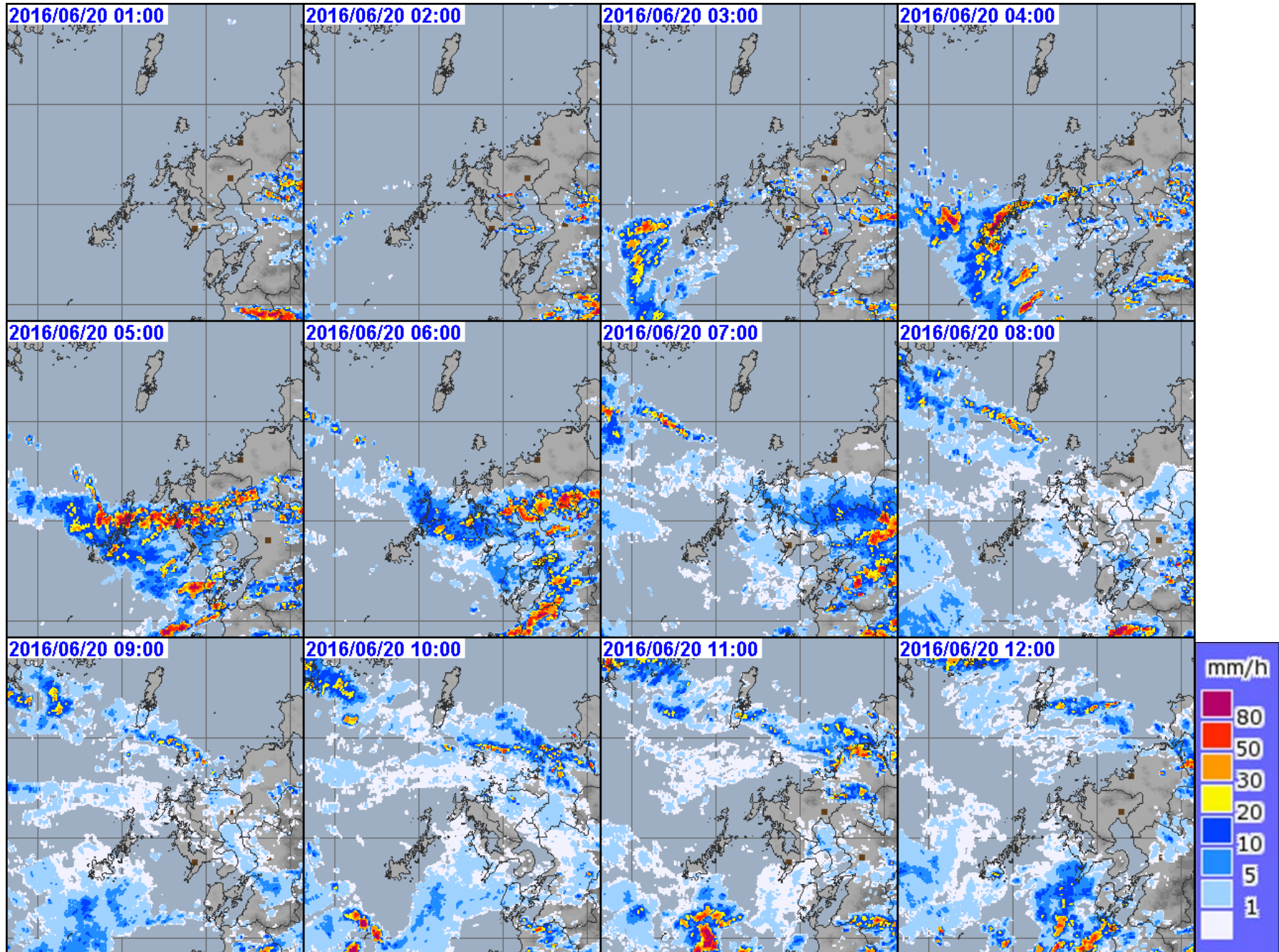
# 天気図及び気象衛星画像(6月19日15時～6月21日09時 6時間毎)



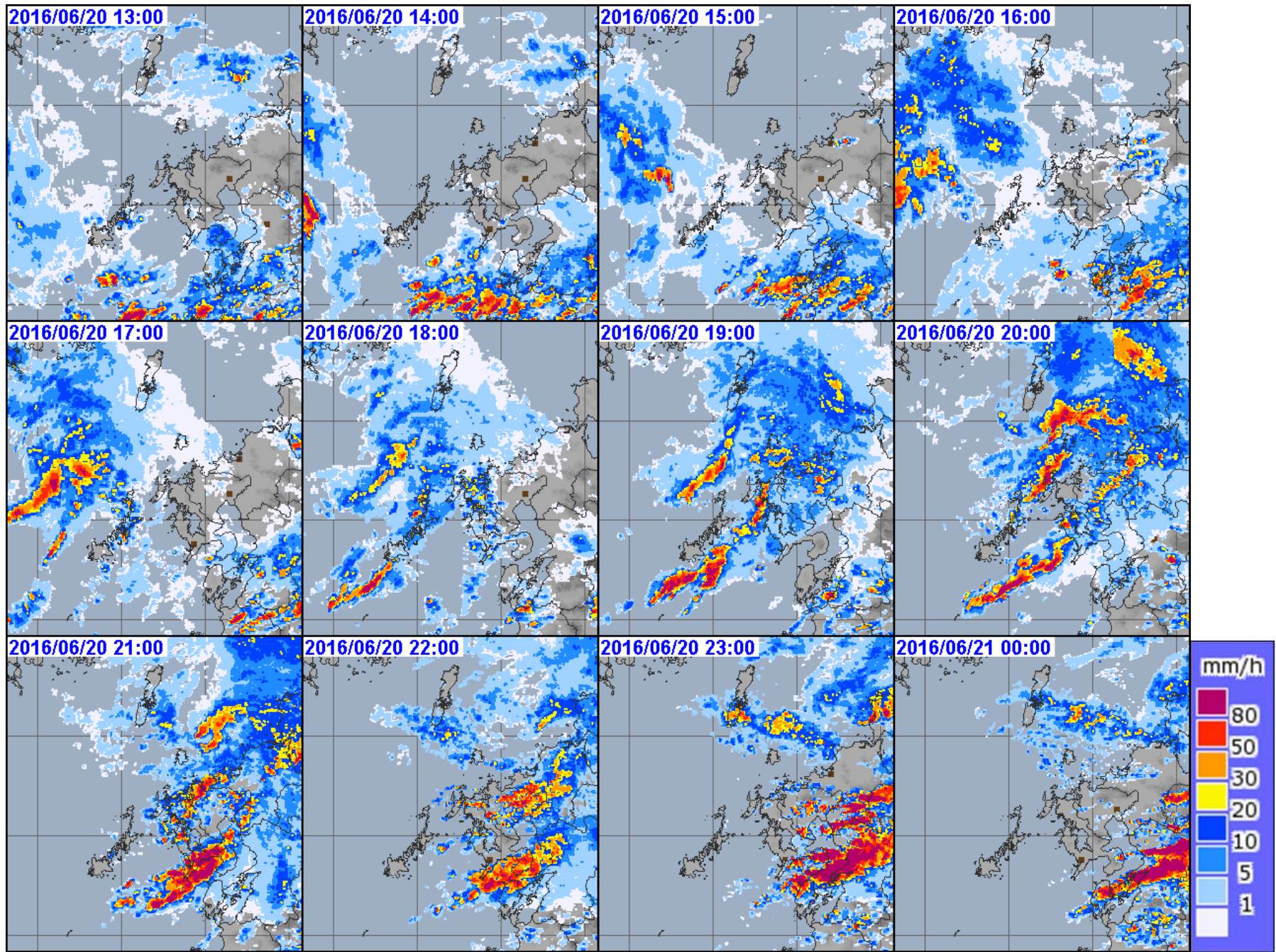
# 気象レーダー画像(6月19日13時~6月20日00時 1時間毎)



# 気象レーダー画像(6月20日01時~6月20日12時 1時間毎)

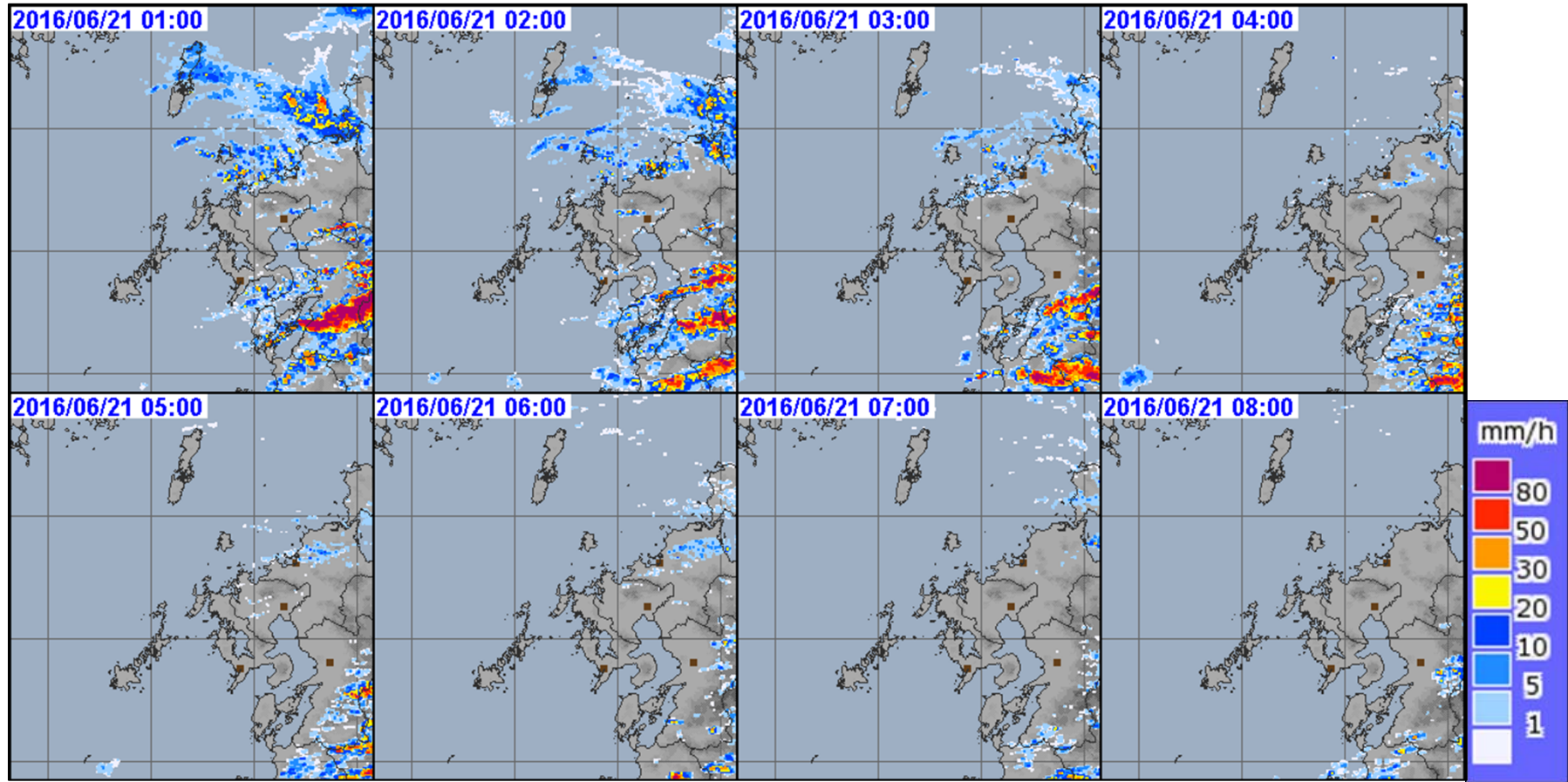


# 気象レーダー画像(6月20日13時~6月21日00時 1時間毎)



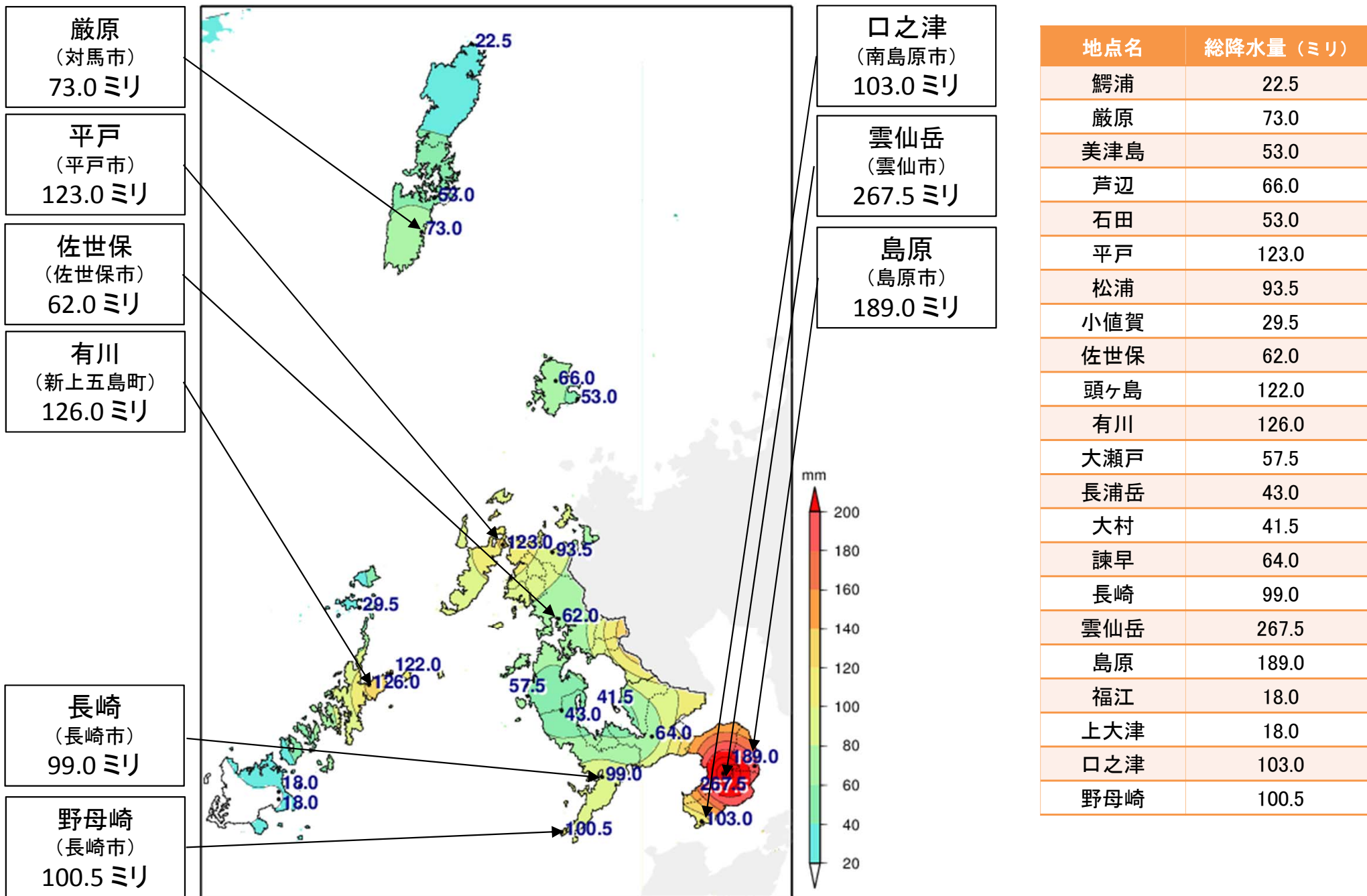
22時23分までの1時間雨量:雲仙岳(雲仙市)で124.5ミリ(日最大1時間降水量、6月の1位更新)

# 気象レーダー画像(6月21日01時~6月21日08時 1時間毎)

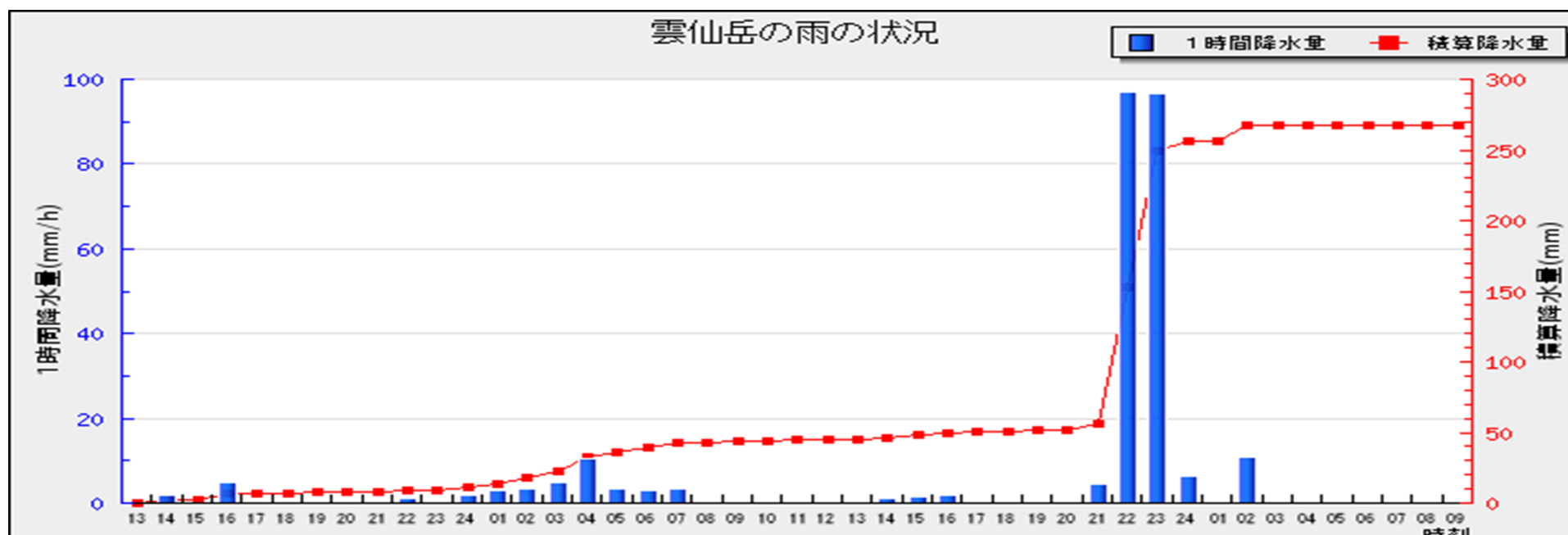
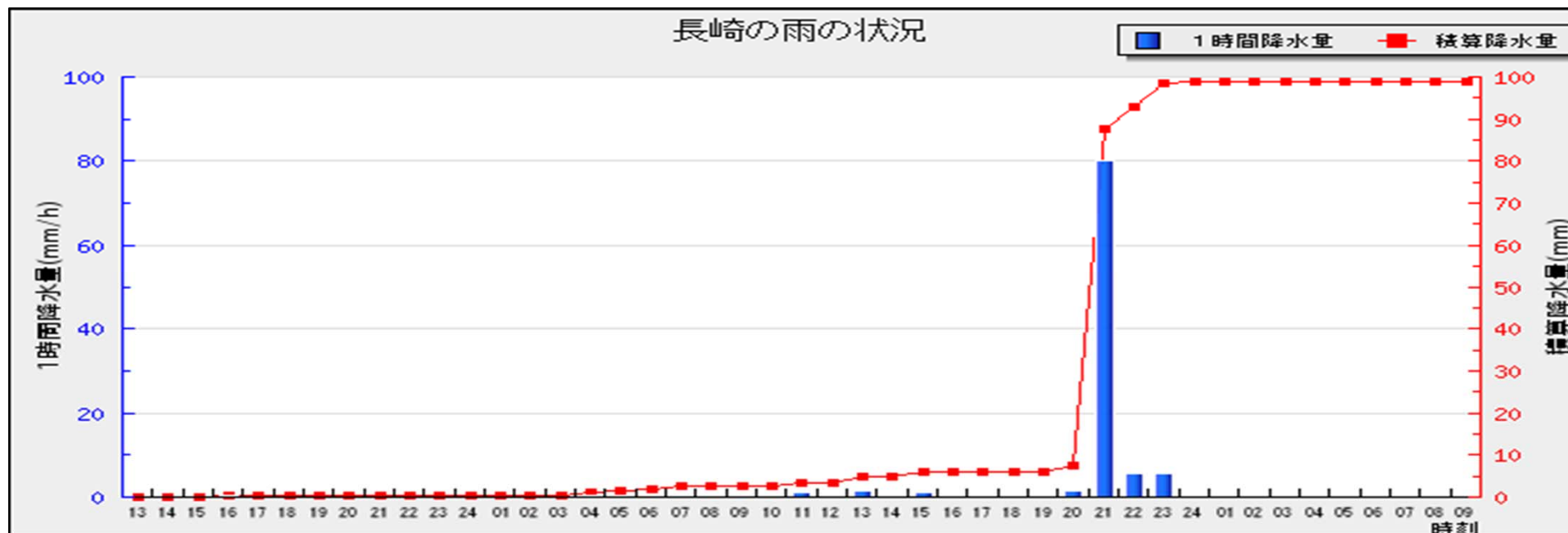




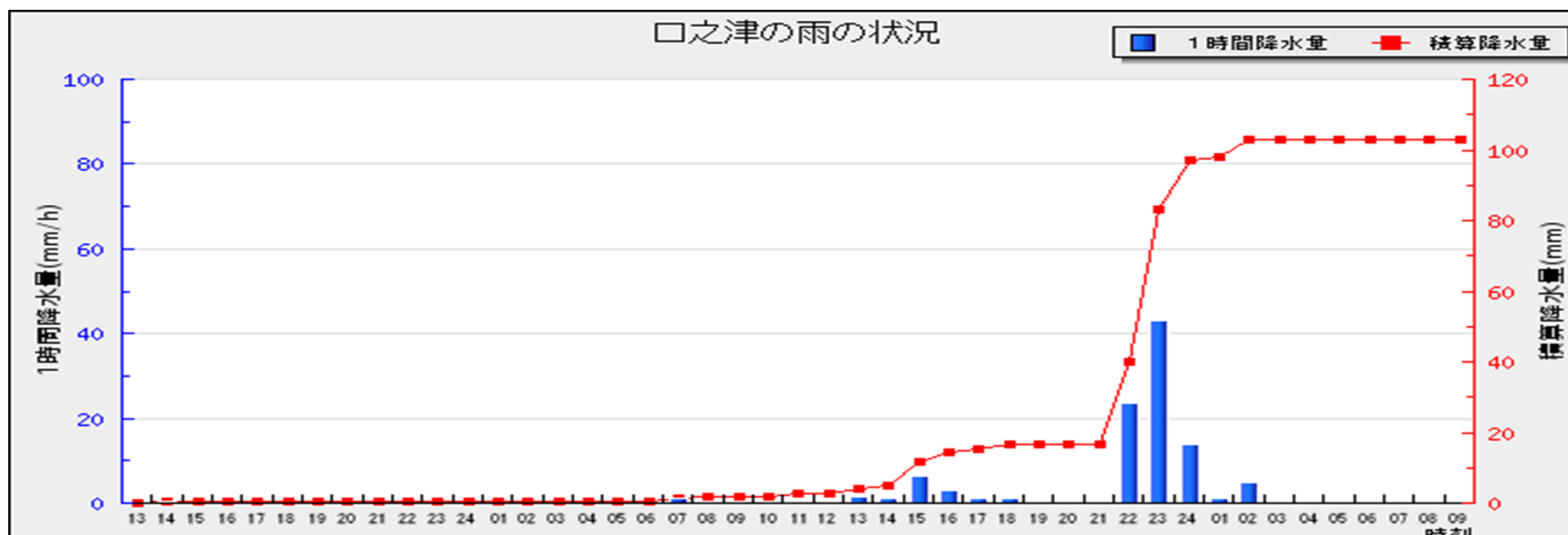
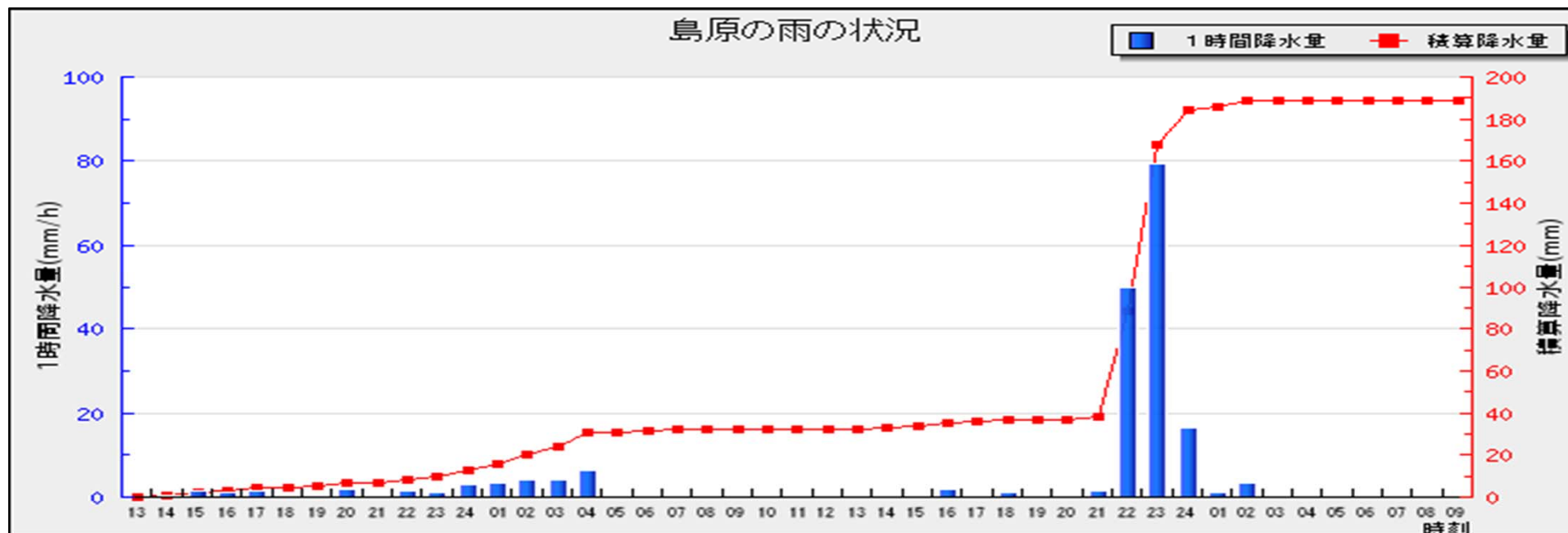
# アメダス総降水量の分布図(6月19日12時～6月21日09時)



# アメダス降水量の時系列図(6月19日13時~6月21日09時)



# アメダス降水量の時系列図(6月19日13時～6月21日09時)



# アメダス降水量の極値表(6月20日00時～6月21日09時)

地点名(市区町村名)	期間合計 降水量(mm)	最大10分間降水量(mm)		最大1時間降水量(mm)		最大3時間降水量(mm)		最大6時間降水量(mm)	
		降水量	起時	降水量	起時	降水量	起時	降水量	起時
鰐浦(対馬市)	22.5	2.0	2016/6/20 20:14	7.5	2016/6/20 20:21	13.5	2016/6/20 21:20	16.0	2016/6/21 0:20
巖原(対馬市)	73.0	8.5	2016/6/20 23:07	19.5	2016/6/20 23:19	35.5	2016/6/20 23:20	57.5	2016/6/20 23:30
美津島(対馬市)	53.0	3.5	2016/6/20 23:37	14.0	2016/6/20 19:02	22.5	2016/6/20 19:40	40.0	2016/6/20 23:40
芦辺(壱岐市)	66.0	12.5	2016/6/20 19:17	28.0	2016/6/20 19:35	45.0	2016/6/20 20:40	51.0	2016/6/20 23:00
石田(壱岐市)	52.5	8.0	2016/6/20 19:13	21.0	2016/6/20 19:32	38.5	2016/6/20 21:00	41.5	2016/6/21 0:30
平戸(平戸市)	121.0	23.5	2016/6/20 20:32	88.0	2016/6/20 21:09	106.5	2016/6/20 21:10	117.5	2016/6/20 23:30
松浦(松浦市)	93.5	20.0	2016/6/20 20:56	57.5	2016/6/20 21:45	74.5	2016/6/20 21:50	91.0	2016/6/20 22:20
小値賀(北松浦郡小値賀町)	29.0	6.5	2016/6/20 19:58	10.5	2016/6/20 18:50	22.0	2016/6/20 20:00	25.0	2016/6/20 22:40
佐世保(佐世保市)	62.0	10.0	2016/6/20 19:22	18.5	2016/6/20 19:47	33.5	2016/6/20 22:00	47.5	2016/6/20 23:50
頭ヶ島(南松浦郡新上五島町)	122.0	16.0	2016/6/20 5:21	53.5	2016/6/20 5:17	97.0	2016/6/20 6:10	97.5	2016/6/20 9:10
有川(南松浦郡新上五島町)	126.0	16.0	2016/6/20 4:25	60.0	2016/6/20 4:27	103.5	2016/6/20 6:20	103.5	2016/6/20 9:20
大瀬戸(西海市)	57.5	13.5	2016/6/20 20:00	22.0	2016/6/20 20:14	31.5	2016/6/20 22:30	33.5	2016/6/21 1:00
長浦岳(長崎市)	41.5	8.5	2016/6/20 19:57	17.5	2016/6/20 20:39	20.5	2016/6/20 20:50	23.0	2016/6/20 23:50
大村(大村市)	40.0	16.0	2016/6/20 20:24	27.0	2016/6/20 20:45	28.5	2016/6/20 21:10	29.0	2016/6/21 0:10
諫早(諫早市)	59.5	12.0	2016/6/20 21:02	37.0	2016/6/20 21:18	46.0	2016/6/20 21:20	47.5	2016/6/20 24:00
長崎(長崎市)	98.5	29.0	2016/6/20 20:49	81.5	2016/6/20 21:13	91.0	2016/6/20 23:00	93.0	2016/6/21 1:40
雲仙岳(雲仙市)	256.5	27.5	2016/6/20 21:25	124.5	2016/6/20 22:23	203.0	2016/6/20 23:40	216.0	2016/6/21 2:10
島原(島原市)	176.5	23.5	2016/6/20 22:26	97.0	2016/6/20 22:31	146.5	2016/6/21 0:10	152.0	2016/6/21 2:20
福江(五島市)	18.0	4.0	2016/6/20 4:54	12.0	2016/6/20 4:59	13.0	2016/6/20 6:50	13.0	2016/6/20 9:50
上大津(五島市)	18.0	4.0	2016/6/20 4:05	10.0	2016/6/20 4:53	11.5	2016/6/20 6:00	11.5	2016/6/20 9:00
口之津(南島原市)	102.5	11.5	2016/6/20 23:16	45.0	2016/6/20 22:56	80.5	2016/6/21 0:10	86.5	2016/6/21 3:10
野母崎(長崎市)	100.0	21.0	2016/6/20 20:40	66.5	2016/6/20 21:25	85.5	2016/6/20 23:10	86.5	2016/6/21 2:10

     : 観測史上1位

     : 6月の観測史上1位

極値の統計は統計期間10年以上の地点を対象

## アメダス降水量の時系列表(6月19日13時～24時)

	13	14	15	16	17	18	19	20	21	22	23	24	合計
鵜浦(対馬市)	0.0	0.0	0.0	0.0	0.0	0.0	0.0	0.0	0.0	0.0	0.0	0.0	0.0
厳原(対馬市)	0.0	0.0	0.0	0.0	0.0	0.0	0.0	0.0	0.0	0.0	0.0	0.0	0.0
美津島(対馬市)	0.0	0.0	0.0	0.0	0.0	0.0	0.0	0.0	0.0	0.0	0.0	0.0	0.0
芦辺(苓崎市)	0.0	0.0	0.0	0.0	0.0	0.0	0.0	0.0	0.0	0.0	0.0	0.0	0.0
石田(苓崎市)	0.0	0.0	0.0	0.0	0.5	0.0	0.0	0.0	0.0	0.0	0.0	0.0	0.5
平戸(平戸市)	0.0	0.0	0.0	0.0	2.0	0.0	0.0	0.0	0.0	0.0	0.0	0.0	2.0
松浦(松浦市)	0.0	0.0	0.0	0.0	0.0	0.0	0.0	0.0	0.0	0.0	0.0	0.0	0.0
小値賀(北松浦郡小値賀町)	0.0	0.5	0.0	0.0	0.0	0.0	0.0	0.0	0.0	0.0	0.0	0.0	0.5
佐世保(佐世保市)	0.0	0.0	0.0	0.0	0.0	0.0	0.0	0.0	0.0	0.0	0.0	0.0	0.0
頭ヶ島(南松浦郡新上五島町)	0.0	0.0	0.0	0.0	0.0	0.0	0.0	0.0	0.0	0.0	0.0	0.0	0.0
有川(南松浦郡新上五島町)	0.0	0.0	0.0	0.0	0.0	0.0	0.0	0.0	0.0	0.0	0.0	0.0	0.0
大瀬戸(西海市)	0.0	0.0	0.0	0.0	0.0	0.0	0.0	0.0	0.0	0.0	0.0	0.0	0.0
長浦岳(長崎市)	0.0	0.5	0.0	0.0	0.0	0.0	0.0	0.0	0.0	0.5	0.0	0.5	1.5
大村(大村市)	0.0	0.5	0.0	1.0	0.0	0.0	0.0	0.0	0.0	0.0	0.0	0.0	1.5
諫早(諫早市)	0.0	0.0	0.0	0.0	0.0	0.0	0.0	0.0	0.0	3.0	0.0	1.5	4.5
長崎(長崎市)	0.0	0.0	0.0	0.5	0.0	0.0	0.0	0.0	0.0	0.0	0.0	0.0	0.5
雲仙岳(雲仙市)	0.0	2.0	0.0	5.0	0.0	0.0	0.5	0.0	0.0	1.0	0.5	2.0	11.0
島原(島原市)	0.0	0.5	1.5	1.0	1.5	0.0	0.5	2.0	0.0	1.5	1.0	3.0	12.5
福江(五島市)	0.0	0.0	0.0	0.0	0.0	0.0	0.0	0.0	0.0	0.0	0.0	0.0	0.0
上大津(五島市)	0.0	0.0	0.0	0.0	0.0	0.0	0.0	0.0	0.0	0.0	0.0	0.0	0.0
口之津(南島原市)	0.0	0.5	0.0	0.0	0.0	0.0	0.0	0.0	0.0	0.0	0.0	0.0	0.5
野母崎(長崎市)	0.0	0.5	0.0	0.0	0.0	0.0	0.0	0.0	0.0	0.0	0.0	0.0	0.5
	13	14	15	16	17	18	19	20	21	22	23	24	合計

単位:mm (×は欠測)

緑色:1~9mm

黄色:10~19mm(長く降り続くと注意を要する)、20~29mm(側溝や小さい川があふれたり、小規模の崖崩れが始まる)

桃色:30~49mm(山崩れや崖崩れが起きやすくなる)、50mm~(都市部では地下街等に雨水が流れ込むことがある。土石流が起こりやすくなる)

# アメダス降水量の時系列表(6月20日00時～24時)

	1	2	3	4	5	6	7	8	9	10	11	12	13	14	15	16	17	18	19	20	21	22	23	24	合計
鵜浦(対馬市)	0.0	0.0	0.0	0.0	0.0	0.0	0.0	0.0	0.0	0.0	0.0	0.0	0.0	0.0	0.0	0.0	0.0	0.0	3.5	7.0	3.0	1.0	0.0	1.5	16.0
巖原(対馬市)	0.0	0.0	0.0	0.0	0.0	0.0	0.0	0.0	0.0	0.5	3.5	2.5	0.5	0.0	0.0	0.0	1.0	6.0	12.5	3.5	10.0	4.0	13.0	9.5	66.5
美津島(対馬市)	0.0	0.0	0.0	0.0	0.0	0.0	0.0	0.0	0.0	0.0	0.0	6.0	0.0	0.0	0.0	0.0	0.5	4.0	14.0	4.0	3.5	3.0	4.5	10.0	49.5
戸辺(宍岐市)	0.0	0.0	0.0	0.0	0.5	0.0	0.0	0.0	0.0	0.5	1.0	0.5	0.0	0.0	0.0	0.0	0.5	2.0	10.0	25.0	8.5	0.0	5.5	0.5	54.5
石田(宍岐市)	0.0	0.0	0.0	0.0	0.0	0.0	0.0	0.0	0.0	0.5	0.0	0.5	0.0	0.0	0.0	0.0	0.0	1.0	10.5	14.0	14.0	0.5	1.5	0.5	43.0
平戸(平戸市)	0.0	0.0	0.0	0.0	0.0	0.0	0.0	1.0	0.0	1.0	0.0	0.0	0.0	0.0	0.0	0.0	0.5	6.5	17.0	1.0	79.5	11.5	2.0	0.0	120.0
松浦(松浦市)	0.0	0.0	0.0	0.0	0.0	0.0	0.5	0.5	0.5	0.5	0.0	0.0	0.0	0.0	0.0	0.0	0.5	4.0	10.5	13.0	27.0	34.0	2.0	0.0	93.0
小値賀(北松浦郡小値賀町)	0.0	0.0	0.0	0.0	0.0	1.5	2.5	0.0	0.0	0.0	0.0	0.0	0.0	0.0	0.0	0.0	0.5	6.0	9.5	6.5	2.5	0.0	0.0	0.0	29.0
佐世保(佐世保市)	0.0	0.0	0.5	3.5	2.0	2.5	4.0	1.5	0.0	0.5	0.0	0.0	0.0	0.0	0.0	0.0	0.0	3.0	11.0	18.0	4.0	11.5	0.0	0.0	62.0
頭ヶ島(南松浦郡新上五島町)	0.0	0.0	0.0	17.5	49.0	29.5	1.5	0.0	0.0	0.0	0.0	0.0	0.0	0.0	0.0	0.0	0.0	12.0	5.0	0.0	7.5	0.0	0.0	0.0	122.0
有川(南松浦郡新上五島町)	0.0	0.0	0.0	37.0	44.5	21.5	0.5	0.0	0.0	0.0	0.0	0.0	0.0	0.0	0.0	0.0	2.5	5.5	7.0	0.0	7.5	0.0	0.0	0.0	126.0
大瀬戸(西海市)	0.0	0.0	0.0	0.0	9.0	7.5	6.0	0.5	0.0	0.5	0.0	0.0	0.0	0.0	0.5	0.0	0.0	0.0	0.0	21.5	3.0	2.5	6.5	0.0	57.5
長浦岳(長崎市)	0.0	0.5	0.0	0.5	7.5	3.5	4.5	0.0	0.5	0.0	0.5	0.0	0.0	0.0	0.0	0.0	0.5	0.5	2.0	10.5	7.5	0.5	2.0	0.0	41.0
大村(大村市)	0.0	0.0	0.0	1.0	4.0	1.0	4.5	0.0	0.5	0.0	0.0	0.0	0.0	0.0	0.0	0.0	0.0	0.0	1.0	2.0	25.0	0.5	0.5	0.0	40.0
諫早(諫早市)	0.5	1.5	0.5	0.5	3.5	1.0	2.0	0.0	0.5	0.0	0.5	0.0	0.0	0.5	0.5	0.0	0.0	0.0	2.5	2.0	29.5	12.5	1.0	0.0	59.0
長崎(長崎市)	0.0	0.0	0.0	0.5	0.5	0.5	0.5	0.0	0.0	0.0	1.0	0.0	1.5	0.0	1.0	0.0	0.0	0.0	0.0	1.5	80.0	5.5	5.5	0.5	98.5
雲仙岳(雲仙市)	3.0	3.5	5.0	10.5	3.5	3.0	3.5	0.0	0.5	0.5	0.5	0.5	0.5	1.0	1.5	2.0	0.5	0.5	0.5	0.0	4.5	97.0	96.5	6.5	245.0
島原(島原市)	3.5	4.0	4.0	6.5	0.5	0.5	0.5	0.0	0.0	0.0	0.5	0.0	0.0	0.5	0.5	2.0	0.5	1.0	0.0	0.0	1.5	50.0	79.5	16.5	172.0
福江(五島市)	0.0	0.0	0.0	1.5	11.5	0.0	0.0	0.0	0.0	0.0	0.0	0.0	0.5	0.0	0.0	0.5	0.5	0.0	1.5	0.5	0.0	1.0	0.5	0.0	18.0
上大津(五島市)	0.0	0.0	0.0	4.0	7.0	0.5	0.0	0.0	0.0	0.0	0.0	0.0	1.5	0.0	0.0	0.5	0.0	0.0	4.0	0.5	0.0	0.0	0.0	0.0	18.0
口之津(南島原市)	0.0	0.0	0.0	0.0	0.0	0.0	1.0	0.5	0.0	0.0	0.5	0.0	1.5	1.0	6.5	3.0	1.0	1.0	0.0	0.0	0.0	23.5	43.0	14.0	96.5
野母崎(長崎市)	0.0	0.0	0.0	0.0	0.5	2.5	0.5	0.0	0.0	0.5	0.0	0.5	4.0	0.0	1.0	3.5	0.0	0.5	0.0	0.0	59.0	25.5	1.0	0.5	99.5
	1	2	3	4	5	6	7	8	9	10	11	12	13	14	15	16	17	18	19	20	21	22	23	24	合計

単位:mm (×は欠測)

緑色:1~9mm

黄色:10~19mm(長く降り続くと注意を要する)、20~29mm(側溝や小さい川があふれたり、小規模の崖崩れが始まる)

桃色:30~49mm(山崩れや崖崩れが起きやすくなる)、50mm~(都市部では地下街等に雨水が流れ込むことがある。土石流が起こりやすくなる)

## アメダス降水量の時系列表(6月21日01時～09時)

	1	2	3	4	5	6	7	8	9	合計
鵜浦(対馬市)	1.0	4.0	0.0	0.0	0.0	1.0	0.5	0.0	0.0	6.5
殿原(対馬市)	3.5	0.5	0.5	1.0	1.0	0.0	0.0	0.0	0.0	6.5
美津島(対馬市)	1.0	0.0	1.0	1.0	0.0	0.5	0.0	0.0	0.0	3.5
芦辺(杵岐市)	5.0	4.0	1.0	1.0	0.0	0.5	0.0	0.0	0.0	11.5
石田(杵岐市)	5.0	2.5	2.0	0.0	0.0	0.0	0.0	0.0	0.0	9.5
平戸(平戸市)	0.0	0.0	0.0	0.5	0.0	0.0	0.0	0.0	0.5	1.0
松浦(松浦市)	0.0	0.0	0.0	0.0	0.0	0.5	0.0	0.0	0.0	0.5
小値賀(北松浦郡小値賀町)	0.0	0.0	0.0	0.0	0.0	0.0	0.0	0.0	0.0	0.0
佐世保(佐世保市)	0.0	0.0	0.0	0.0	0.0	0.0	0.0	0.0	0.0	0.0
頭ヶ島(南松浦郡新上五島町)	0.0	0.0	0.0	0.0	0.0	0.0	0.0	0.0	0.0	0.0
有川(南松浦郡新上五島町)	0.0	0.0	0.0	0.0	0.0	0.0	0.0	0.0	0.0	0.0
大瀬戸(西海市)	0.0	0.0	0.0	0.0	0.0	0.0	0.0	0.0	0.0	0.0
長浦岳(長崎市)	0.0	0.0	0.0	0.0	0.0	0.0	0.0	0.0	0.5	0.5
大村(大村市)	0.0	0.0	0.0	0.0	0.0	0.0	0.0	0.0	0.0	0.0
諫早(諫早市)	0.0	0.0	0.5	0.0	0.0	0.0	0.0	0.0	0.0	0.5
長崎(長崎市)	0.0	0.0	0.0	0.0	0.0	0.0	0.0	0.0	0.0	0.0
雲仙岳(雲仙市)	0.0	11.0	0.5	0.0	0.0	0.0	0.0	0.0	0.0	11.5
島原(島原市)	1.0	3.5	0.0	0.0	0.0	0.0	0.0	0.0	0.0	4.5
福江(五島市)	0.0	0.0	0.0	0.0	0.0	0.0	0.0	0.0	0.0	0.0
上大津(五島市)	0.0	0.0	0.0	0.0	0.0	0.0	0.0	0.0	0.0	0.0
口之津(南島原市)	1.0	5.0	0.0	0.0	0.0	0.0	0.0	0.0	0.0	6.0
野母崎(長崎市)	0.5	0.0	0.0	0.0	0.0	0.0	0.0	0.0	0.0	0.5
	1	2	3	4	5	6	7	8	9	合計

単位:mm (×は欠測)

緑色:1~9mm

黄色:10~19mm(長く降り続くと注意を要する)、20~29mm(側溝や小さい川があふれたり、小規模の崖崩れが始まる)

桃色:30~49mm(山崩れや崖崩れが起きやすくなる)、50mm~(都市部では地下街等に雨水が流れ込むことがある。土石流が起こりやすくなる)

# 大雨警報・注意報の発表状況(6月20日00時～6月21日09時):長崎県

一次細分区域名		南部							北部							壱岐・対馬			五島							
市町村等をまとめた地域名		島原半島			長崎地区			諫早・大村地区		西彼杵半島	平戸・松浦地区		佐世保・東彼地区					壱岐	上対馬	下対馬	上五島			下五島		
日時	市町村等	島原市	雲仙市	南島原市	長崎市	長与町	時津町	諫早市	大村市	西海市(江島・平島を除く)	平戸市	松浦市	佐世保市(宇久地域を除く)	東彼杵町	川棚町	波佐見町	佐々町	壱岐市	上対馬	下対馬	佐世保市(宇久地域)	西海市(江島・平島)	小値賀町	新上五島町	五島市	
	6月20日	04時23分	△	△	△	△	△	△	△	△	△	△	△	△	△	△	△					△	△	△	△	△
06時09分		△	△	△	△	△	△	△	△	△	○	○	○	○	○	○	○					○	○	○	◎	△
06時26分		△	△	△	△	△	△	△	△	△	○	○	○	○	○	○					○	◎	○	◎	△	
10時13分		△	△	△	△	△	△	△	△	△	△	△	△	△	△	△					△	●	△	●	△	
16時24分		△	△	△	△	△	△	△	△	△	△	△	△	△	△	△	△	△	△	△	△	△	△	△	△	△
20時00分		○	○	◎	○	○	○	○	○	△	△	△	△	△	△	△	△	△	△	△	△	△	△	△	△	△
20時52分		○	○	◎	○	○	○	○	○	○	○	○	◎	○	○	○	○	△	△	△	△	△	△	△	△	△
21時40分		◎	◎	◎	◎	◎	◎	◎	○	○	◎	◎	◎	○	○	○	○	△	△	△	△	△	△	△	△	△
6月21日	00時37分	●	●	●	●	△	△	●	△	△	△	△	△	△	△	△	△	△	△	△	△	△	△	△	△	
	03時11分	●	●	●	△	解	解	△	△	解	△	△	△	△	△	△	△	解	解	解	解	解	解	解	解	
	04時57分	△	△	●	△			解	解		解	解	解	解	解	解										
	06時10分	△	△	△	解																					
	10時10分	解	解	△																						

○：警報（浸水害） ●：警報（土砂災害） ◎：警報（浸水害、土砂災害） △：注意報 解：解除



# 洪水警報・注意報の発表状況(6月20日00時～6月21日09時):長崎県

一次細分区域名		南部							北部							壱岐・対馬			五島						
市町村等をまとめた地域名		島原半島			長崎地区			諫早・大村地区		西彼杵半島	平戸・松浦地区		佐世保・東彼地区					壱岐	上対馬	下対馬	上五島			下五島	
日時	市町村等	島原市	雲仙市	南島原市	長崎市	長与町	時津町	諫早市	大村市	西海市(江島・平島を除く)	平戸市	松浦市	佐世保市(宇久地域を除く)	東彼杵町	川棚町	波佐見町	佐々町	壱岐市	上対馬	下対馬	佐世保市(宇久地域)	西海市(江島・平島)	小値賀町	新上五島町	五島市
6月20日	04時23分	△	△	△	△	△	△	△	△	△	△	△	△	△	△	△	△				△	△	△	△	△
	06時09分	△	△	△	△	△	△	△	△	△	●	●	●	●	●	●	●				●	●	●	●	△
	10時13分	△	△	△	△	△	△	△	△	△	△	△	△	△	△	△	△				△	△	△	△	△
	16時24分	△	△	△	△	△	△	△	△	△	△	△	△	△	△	△	△	△	△	△	△	△	△	△	△
	20時00分	●	●	●	●	●	●	●	●	△	△	△	△	△	△	△	△	△	△	△	△	△	△	△	△
	20時52分	●	●	●	●	●	●	●	●	●	●	●	●	●	●	●	●	△	△	△	△	△	△	△	△
6月21日	00時37分	△	△	△	△	△	△	△	△	△	△	△	△	△	△	△	△	△	△	△	△	△	△	△	
	03時11分	△	解	解	解	解	解	解	解	解	解	解	△	解	解	解	解	解	解	解	解	解	解	解	
	04時57分	解										解													

●: 警報 △: 注意報 解: 解除

# 土砂災害警戒情報の発表状況(6月20日00時～6月21日09時):長崎県

一次細分区域名			南部						北部			壱岐・対馬			五島								
市町村等をまとめた地域名			島原半島			長崎地区			諫早・大村地区		西彼杵半島		平戸・松浦地区		佐世保・東彼地区		壱岐	上対馬	下対馬	上五島		下五島	
市町村名																							
日時／番号																							
6月20日	06時35分	第1号																					
	08時15分	第2号																				●	
6月20日	21時48分	第1号			●	●																	
	22時42分	第2号	●	●	●	●																	
6月21日	00時15分	第3号	●	●	●	解																	
	01時54分	第4号	解	●	●																		
	03時42分	第5号		解	解																		

●:発表及び継続 解:解除

# 気象情報の発表状況(6月20日00時～21日09時):長崎県

発表日時		情報名及び番号	形式
6月20日	07時00分	大雨と落雷及び突風に関する長崎県気象情報 第1号	文章形式
	10時29分	大雨と落雷及び突風に関する長崎県気象情報 第2号	文章形式
	16時35分	大雨と落雷及び突風に関する長崎県気象情報 第3号	文章形式
	21時24分	大雨と落雷及び突風に関する長崎県気象情報 第4号	図形式
	22時50分	大雨と落雷及び突風に関する長崎県気象情報 第5号	文章形式
	23時30分	大雨と落雷及び突風に関する長崎県気象情報 第6号	文章形式
6月21日	01時10分	大雨と落雷及び突風に関する長崎県気象情報 第7号	文章形式
	06時15分	大雨と落雷及び突風に関する長崎県気象情報 第8号	文章形式



竜巻注意情報の発表状況(6月20日00時～21日09時):長崎県

発表日時		情報名及び番号
6月20日	20時46分	長崎県竜巻注意情報 第1号
	21時47分	長崎県竜巻注意情報 第2号
	22時47分	長崎県竜巻注意情報 第3号
	23時47分	長崎県竜巻注意情報 第4号

記録的短時間大雨情報の発表状況(6月20日00時～21日09時):長崎県

発表日時		情報名及び番号
6月20日	22時19分	長崎県記録的短時間大雨情報 第1号
	23時02分	長崎県記録的短時間大雨情報 第2号

雨の強さと予想される被害の関係

1 時間雨量 (mm)	予報用語※	人の受けるイメージ	人への影響	屋内 (木造住宅を想定)	屋外の様子	車に乗っていて	被害発生状況
10 以上～ 20 未満	やや強い雨	ザーザーと降る。	 地面からの跳ね返りで足元がぬれる。	雨の音で話し声がよく聞き取れない。	地面一面に水たまりができる。		この程度の雨でも長く続く時は注意が必要。
20 以上～ 30 未満	強い雨	どしゃ降り。				ワイパーを速くしても見づらい。	側溝や下水、小さな川があふれ、小規模の崖崩れが始まる。
30 以上～ 50 未満	激しい雨	バケツをひっくり返したように降る。	傘をさしていてもぬれる。		 道路が川のようになる。	高速走行時、車輪と路面の間に水膜が生じブレーキが効かなくなる (ハイドロプレーニング現象)。	山崩れ・がけ崩れが起きやすくなり危険地帯では避難の準備が必要。都市では下水管から雨水があふれる。
50 以上～ 80 未満	非常に激しい雨	滝のように降る (ゴォーと降り続く)。	傘は全く役に立たなくなる。	寝ている人の半数くらいが雨に気がつく。		車の運転は危険。	都市部では地下室や地下街に雨水が流れ込むときがある。マンホールから水が噴出する。土石流が起こりやすい。
80 以上～	猛烈な雨	息苦しくなるような圧迫感がある。恐怖を感ずる。			水しぶきであたり一面が白っぽくなり、視界が悪くなる。		雨による大規模な災害の発生するおそれが強く、厳重な警戒が必要。