

令和8年台風第7号及び第8号に関する 静岡県気象速報

目次

- 1 概要
 - (1) 資料作成の目的
 - (2) 気象の概況
- 2 気象の状況
 - (1) 雨の状況
 - (2) キキクル
 - (3) 風の状況
 - (4) アメダスの極値更新状況
 - (5) 特別警報・危険警報・警報・注意報、気象解説情報等の発表状況
- 3 主な被害等の状況
- 4 気象台の執った措置
 - (1) JETT（気象庁防災対応支援チーム）実施状況
 - (2) ホットライン実施状況

令和8年7月6日

静岡地方気象台

注：この資料は速報としてまとめたものです。最新の情報により内容の一部訂正や追加をすることがあります。

1 概要

(1) 資料作成の目的

6月24日夕方から6月27日夕方にかけて、梅雨前線や台風第7号及び第8号の接近に伴い、静岡県では広い範囲で大雨となり、低地の浸水による住家の被害等が発生した。また、鉄道の運休、船舶の欠航、道路の通行止め、停電など、交通障害やライフラインへの影響があった。

静岡地方気象台では、静岡県に JETT（気象庁防災対応支援チーム）の派遣やホットラインによる気象の見通しを解説するなど、自治体の防災活動を支援した。

本資料は、このときの気象資料をとりまとめる目的で作成したもので、7月3日11時現在のものである。

(2) 気象の概況

6月24日から6月26日にかけて梅雨前線が本州付近に停滞し活動が活発となった。

一方、6月20日3時にフィリピンの東で発生した台風第7号は、24日9時には沖縄の南を暴風域を伴って強い勢力で北に進み、次第に勢力を弱めながら進路を北東に変えた。26日9時に沖縄付近へ進み、四国の南海上から東海道沖を速度を速めながら東北東へ進んだ。27日21時には関東の東海上で温帯低気圧に変わった。

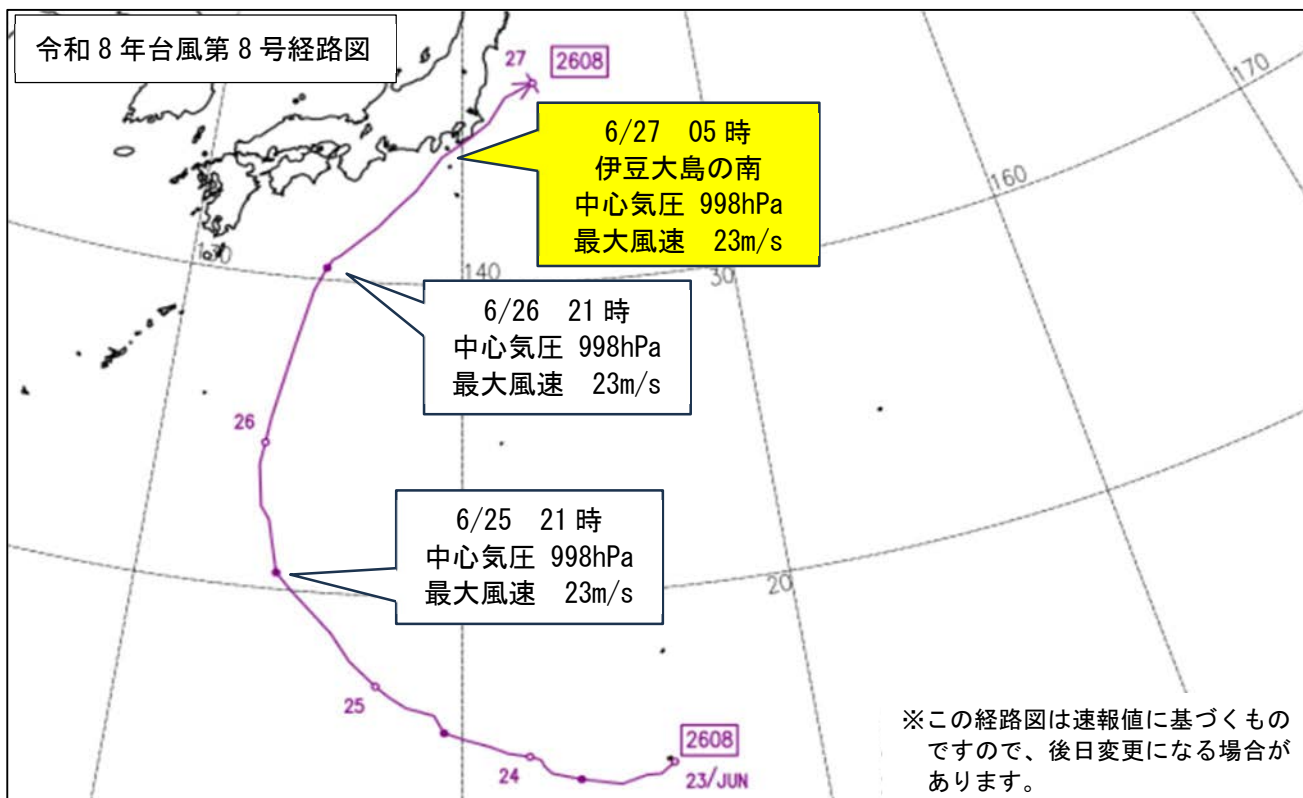
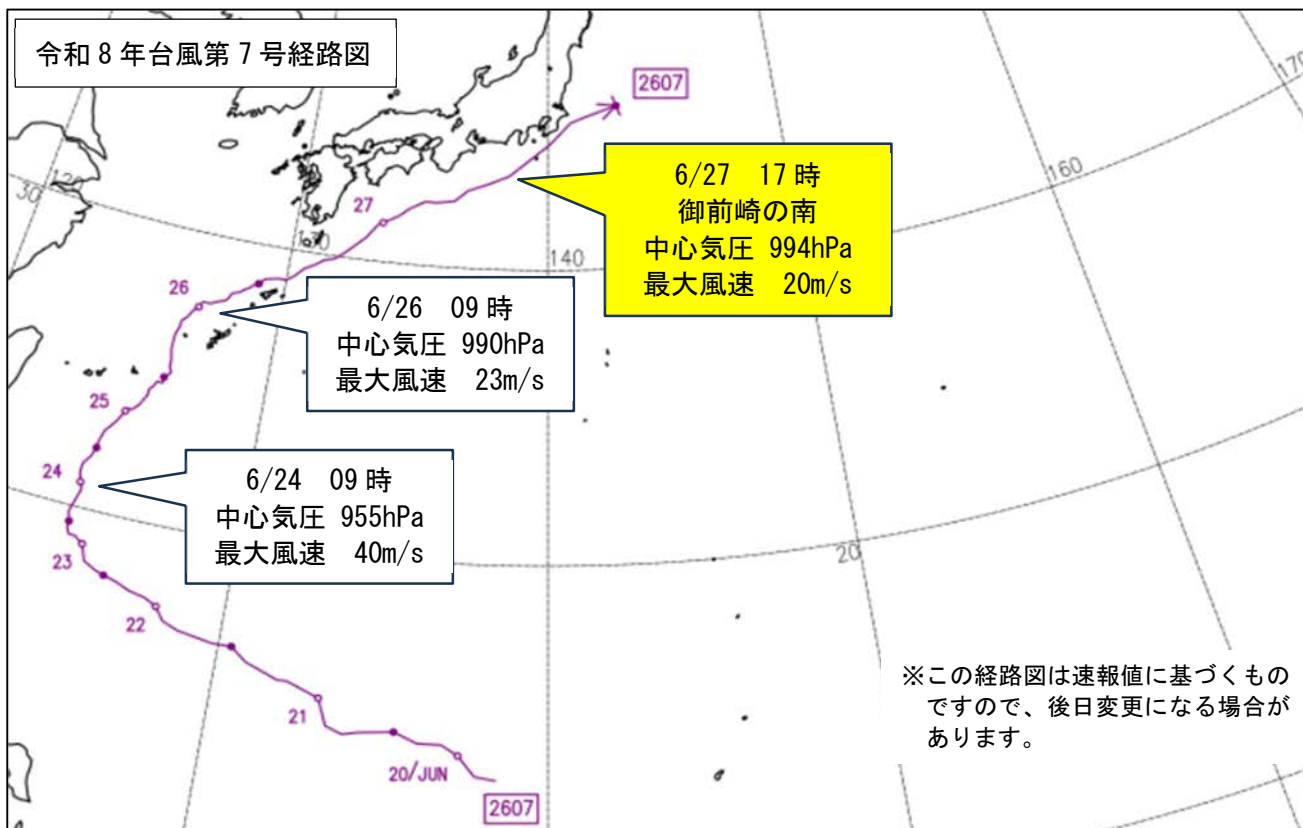
また、6月23日9時にマリアナ諸島で発生した台風第8号は、日本の南を発達しながら北西へ進み、その後、進路を北東に変え27日5時に伊豆大島付近に接近し、27日9時に関東の東海上で温帯低気圧に変わった（以上、速報解析による）。

静岡県では、梅雨前線に流れ込む暖かく湿った空気の影響で大気の状態が非常に不安定となり、激しい雨や非常に激しい雨が降り大雨となった。その後、27日に2つの台風が接近したことに伴い、伊豆地方を中心に激しい雨が降り大雨となった。

静岡県では24日夕方から27日までの総降水量は、川根本町で246.0mm、天城山（伊豆市）で246.0mm、石廊崎（南伊豆町）で245.5mmとなった。また、石廊崎では、48時間降水量及び72時間降水量で6月としての1位を更新した。

なお、6月26日22時29分に山梨県東部・富士五湖を震源とするマグニチュード5.6の地震により、小山町では震度5弱を観測し、崖崩れが発生している。

○台風経路図及び台風位置表



台風経路図（速報値）

経路上の○印は傍りに記した日の午前9時、●印は午後9時（いずれも日本標準時）の位置
で→は消滅を示します。

経路の実線は台風、破線は熱帯低気圧・温帯低気圧の期間を示します。

2026年台風第7号 MEKKHALA (2607)

位置表 (速報値)

(日本時) 月 日 時	中心位置		中心 気圧 hPa	最大 風速 m/s	暴風域半径		強風域半径		大きさ・強さ等	
	緯度	経度			km		km		大きさ	強さ
6 20 03	13.4 N	138.5 E	1002	18	---		220		台風発生	—
06	13.5	137.9	1002	18	---		220		—	—
09	14.1	137.4	1000	20	---		220		—	—
12	14.4	136.9	1000	20	---		NE: 330 SW: 220		—	—
15	14.4	136.7	1000	20	---		NE: 330 SW: 220		—	—
18	14.4	136.2	1000	20	---		NE: 330 SW: 220		—	—
21	14.7	135.5	998	20	---		NE: 330 SW: 220		—	—
21 00	14.6	134.5	996	20	---		NE: 330 SW: 220		—	—
03	14.5	134.0	994	23	---		NE: 390 SW: 280		—	—
06	14.7	133.5	992	25	---		NE: 390 SW: 280		—	—
09	15.5	133.2	990	25	---		NE: 390 SW: 280		—	—
12	15.9	132.2	985	30	55		NE: 390 SW: 280		—	—
15	15.9	131.9	980	30	95		N: 330 S: 220		—	—
18	16.3	130.9	975	35	95		N: 330 S: 220		—	強い
21	16.7	130.4	970	35	95		N: 330 S: 220		—	強い
22 00	16.7	129.8	965	40	95		N: 280 S: 220		—	強い
03	16.9	128.7	955	40	110		N: 280 S: 220		—	強い
06	17.1	128.2	955	40	110		N: 280 S: 220		—	強い
09	17.5	127.9	950	45	110		N: 280 S: 220		—	非常に強い
12	17.7	127.5	940	45	110		N: 280 S: 220		—	非常に強い
15	17.8	127.0	935	50	110		N: 280 S: 220		—	非常に強い
18	18.0	126.5	935	50	110		N: 280 S: 220		—	非常に強い
21	18.1	126.1	925	50	130		N: 280 S: 220		—	非常に強い
23 00	18.2	125.8	925	50	130		N: 280 S: 220		—	非常に強い
03	18.3	125.6	925	50	130		N: 280 S: 220		—	非常に強い
06	18.4	125.4	925	50	110		280		—	非常に強い
09	18.9	125.2	925	50	110		280		—	非常に強い
12	19.1	124.9	925	50	110		280		—	非常に強い
15	19.1	124.7	925	50	110		280		—	非常に強い
18	19.3	124.6	925	50	110		280		—	非常に強い
21	19.5	124.6	940	45	SE: 110 NW: 75	SE: 280 NW: 220			—	非常に強い
24 00	19.8	124.5	950	45	SE: 110 NW: 75	SE: 280 NW: 220			—	非常に強い
03	20.2	124.6	950	45	SE: 110 NW: 75	SE: 280 NW: 220			—	非常に強い
06	20.6	124.7	950	45	SE: 110 NW: 75	SE: 280 NW: 220			—	非常に強い
09	20.8	124.6	955	40	SE: 110 NW: 75	SE: 280 NW: 220			—	強い
12	21.1	124.5	965	40	E: 110 W: 75	280			—	強い
15	21.4	124.5	970	35	E: 110 W: 75	280			—	強い
18	21.7	124.7	975	35	E: 110 W: 75	280			—	強い
21	22.0	124.8	975	35	E: 110 W: 75	280			—	強い
25 00	22.2	124.8	975	35	E: 110 W: 75	280			—	強い
03	22.6	124.9	980	30	E: 110 W: 75	280			—	—
06	23.0	125.2	980	30	E: 110 W: 75	280			—	—
09	23.4	125.4	985	30	E: 110 W: 75	280			—	—
10	23.5	125.4	985	30	E: 110 W: 75	280			—	—
11	23.5	125.6	985	30	E: 110 W: 75	280			—	—
12	23.6	125.7	985	30	E: 110 W: 75	280			—	—
13	23.7	125.8	985	30	E: 110 W: 75	280			—	—
14	23.9	125.9	985	30	E: 110 W: 75	280			—	—
15	24.1	126.0	985	30	E: 110 W: 75	280			—	—
16	24.3	126.0	985	30	E: 110 W: 75	280			—	—
17	24.4	126.1	985	30	E: 110 W: 75	280			—	—
18	24.6	126.2	985	30	E: 110 W: 75	280			—	—
19	24.6	126.3	985	30	E: 110 W: 75	280			—	—
20	24.6	126.4	985	30	E: 110 W: 75	280			—	—
21	24.8	126.4	985	30	E: 110 W: 75	280			—	—

続く

月 日 時	中心位置		中心 気圧 hPa	最大 風速 m/s	暴風域半径 km	強風域半径 km	大きさ・強さ 等	
	緯度	経度					大きさ	強さ
6 25 22	25.0 N	126.6 E	985	30	E: 110 W: 75	280	—	—
23	25.2	126.5	985	30	E: 110 W: 75	280	—	—
26 00	25.4	126.5	985	30	SE: 110 NW: 75	SE: 330 NW: 220	—	—
01	25.8	126.4	985	30	SE: 110 NW: 75	SE: 330 NW: 220	—	—
02	26.3	126.4	985	30	SE: 110 NW: 75	SE: 330 NW: 220	—	—
03	26.6	126.5	985	30	SE: 110 NW: 75	SE: 330 NW: 220	—	—
04	26.8	126.5	985	30	SE: 110 NW: 75	SE: 330 NW: 220	—	—
05	27.0	126.7	985	30	SE: 110 NW: 75	SE: 330 NW: 220	—	—
06	27.2	126.8	985	30	SE: 110 NW: 75	SE: 330 NW: 220	—	—
07	27.3	126.9	985	30	SE: 110 NW: 75	SE: 330 NW: 220	—	—
08	27.4	126.9	985	30	SE: 110 NW: 75	SE: 330 NW: 220	—	—
09	27.4	127.0	990	23	---	SE: 330 NW: 220	—	—
10	27.6	127.1	990	23	---	SE: 330 NW: 220	—	—
11	27.6	127.2	990	23	---	SE: 330 NW: 220	—	—
12	27.6	127.4	990	23	---	330	—	—
13	27.7	127.6	990	23	---	330	—	—
14	27.8	127.9	990	23	---	330	—	—
15	27.9	128.0	990	20	---	330	—	—
16	28.1	128.1	990	20	---	330	—	—
17	28.2	128.4	990	20	---	330	—	—
18	28.3	128.5	990	20	---	330	—	—
19	28.4	128.7	990	20	---	330	—	—
20	28.5	128.8	990	20	---	330	—	—
21	28.6	129.0	992	18	---	SE: 330 NW: 220	—	—
22	28.8	129.2	992	18	---	SE: 330 NW: 220	—	—
23	28.9	129.7	992	18	---	SE: 330 NW: 220	—	—
27 00	28.9	130.0	992	18	---	SE: 330 NW: 220	—	—
01	29.1	130.3	992	18	---	SE: 330 NW: 220	—	—
02	29.4	130.6	992	18	---	SE: 330 NW: 220	—	—
03	29.6	131.0	992	18	---	SE: 330 NW: 220	—	—
04	29.8	131.3	992	18	---	SE: 330 NW: 220	—	—
05	29.9	131.7	992	18	---	SE: 330 NW: 220	—	—
06	30.2	132.1	992	18	---	SE: 330 NW: 220	—	—
07	30.8	132.8	992	18	---	SE: 330 NW: 220	—	—
08	31.3	133.2	992	18	---	SE: 330 NW: 220	—	—
09	31.4	133.4	992	20	---	SE: 330 NW: 220	—	—
10	31.7	134.0	992	20	---	SE: 330 NW: 220	—	—
11	32.0	134.4	992	20	---	SE: 330 NW: 220	—	—
12	32.3	135.0	992	20	---	SE: 330 NW: 220	—	—
13	32.3	135.5	992	20	---	SE: 330 NW: 220	—	—
14	32.4	136.2	992	20	---	SE: 330 NW: 220	—	—
15	32.8	136.7	994	20	---	SE: 330 NW: 165	—	—
16	33.1	137.6	994	20	---	SE: 330 NW: 165	—	—
17	33.4	138.4	994	20	---	SE: 330 NW: 165	—	—
18	34.6	140.1	996	20	---	SE: 330 NW: 165	—	—
19	35.4	141.0	996	20	---	SE: 330 NW: 165	—	—
20	35.6	141.6	996	20	---	SE: 330 NW: 165	—	—
21	36.0	143.0	996	—	---	---	温帯低気圧に変わる	

※この位置表は速報値に基づくものであり、後日確定した値を別途公表する。

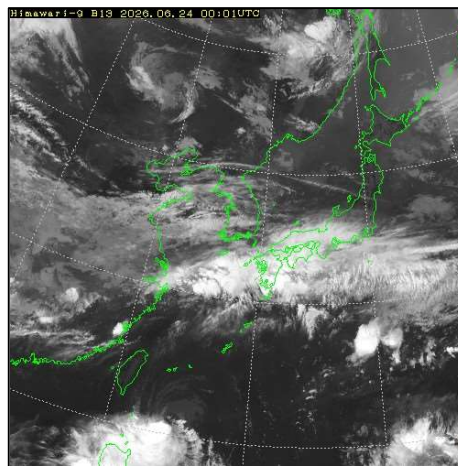
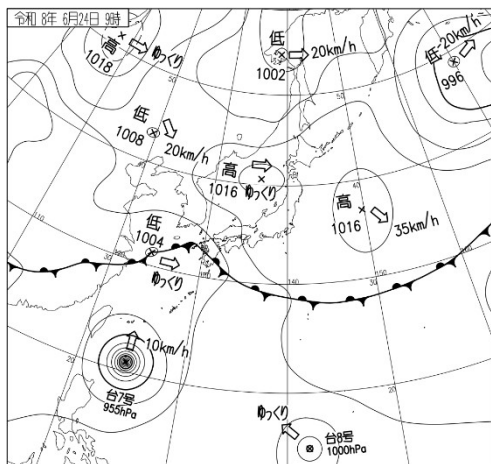
2026年台風第8号 HIGOS (2608)

位置表 (速報値)

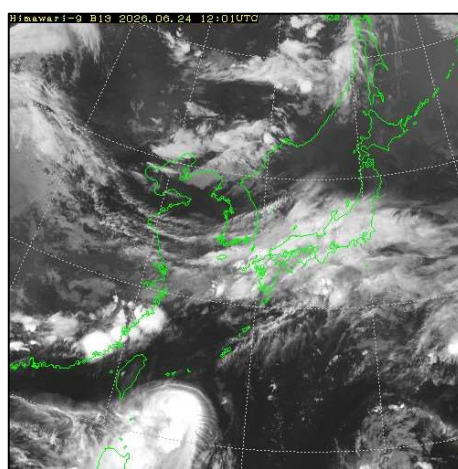
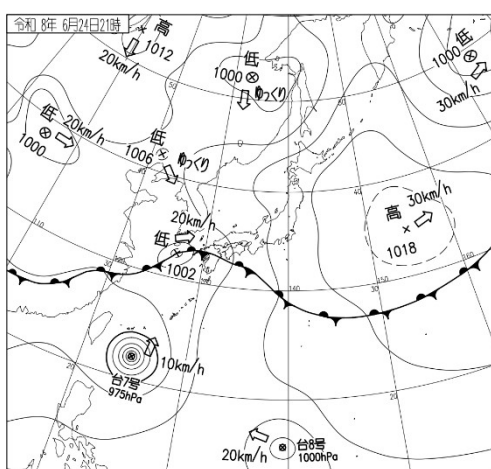
(日本時) 月日時	中心位置		中心 気圧 hPa	最大 風速 m/s	暴風域半径 km	強風域半径 km	大きさ・強さ等	
	緯度	経度					大きさ	強さ
6 23 09	14.9 N	145.9 E	1004	18	---	110	台風発生	
12	14.6	145.5	1004	18	---	110	—	—
15	14.6	145.1	1004	18	---	110	—	—
18	14.4	144.4	1002	18	---	110	—	—
21	14.6	143.3	1002	18	---	110	—	—
24 00	14.8	142.5	1002	18	---	110	—	—
03	15.0	142.3	1002	18	---	110	—	—
06	15.2	142.2	1002	18	---	110	—	—
09	15.3	141.9	1000	20	---	110	—	—
12	15.4	141.3	1000	20	---	110	—	—
15	15.6	140.8	1000	20	---	110	—	—
18	15.8	140.1	1000	20	---	110	—	—
21	16.0	139.5	1000	20	---	110	—	—
25 00	16.5	139.2	1000	20	---	110	—	—
03	16.7	138.4	1000	20	---	110	—	—
06	17.0	137.9	1000	20	---	110	—	—
09	17.3	137.5	998	23	---	NW: 220 SE: 165	—	—
12	18.0	136.7	998	23	---	NW: 220 SE: 165	—	—
15	18.8	136.1	998	23	---	NW: 220 SE: 165	—	—
18	20.0	134.8	998	23	---	N: 220 S: 110	—	—
21	20.5	134.3	998	23	---	NE: 220 SW: 110	—	—
26 00	22.1	133.9	998	23	---	NE: 220 SW: 110	—	—
03	22.5	133.6	998	23	---	NE: 220 SW: 110	—	—
06	23.8	133.4	998	23	---	NE: 220 SW: 110	—	—
09	24.5	133.5	998	23	---	NE: 220 SW: 110	—	—
12	25.3	133.6	998	23	---	NE: 220 SW: 110	—	—
15	27.6	134.1	998	23	---	E: 220 W: 110	—	—
18	29.6	134.6	998	23	---	E: 220 W: 110	—	—
21	30.4	135.0	998	23	---	E: 220 W: 110	—	—
22	30.7	135.2	998	23	---	E: 220 W: 110	—	—
23	30.8	135.4	998	23	---	E: 220 W: 110	—	—
27 00	31.2	135.9	998	23	---	E: 220 W: 110	—	—
01	31.6	136.4	998	23	---	E: 220 W: 110	—	—
02	31.9	136.8	998	23	---	E: 220 W: 110	—	—
03	32.5	137.4	998	23	---	E: 220 W: 110	—	—
04	33.2	138.2	998	23	---	E: 220 W: 110	—	—
05	34.4	139.2	998	23	---	E: 220 W: 110	—	—
06	35.0	140.2	998	23	---	E: 220 W: 110	—	—
07	35.6	141.1	998	23	---	E: 220 W: 110	—	—
08	36.5	141.8	998	23	---	E: 220 W: 110	—	—
09	37.0	143.0	1000	---	---	---	温帯低気圧に変わる	

※この位置表は速報値に基づくものであり、後日確定した値を別途公表する。

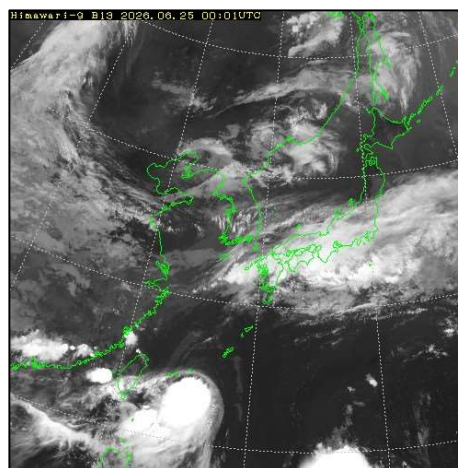
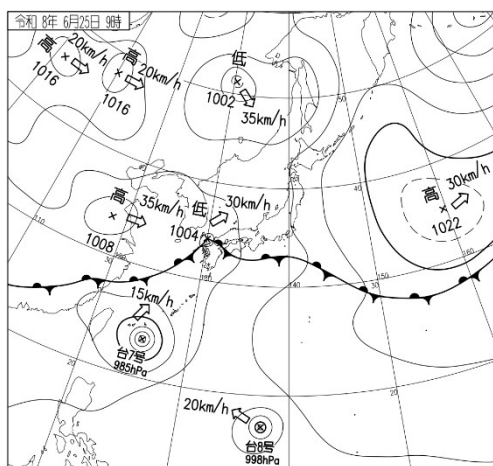
○地上天気図、気象衛星赤外面像



6月24日9時（左：地上天気図、右：気象衛星赤外面像）

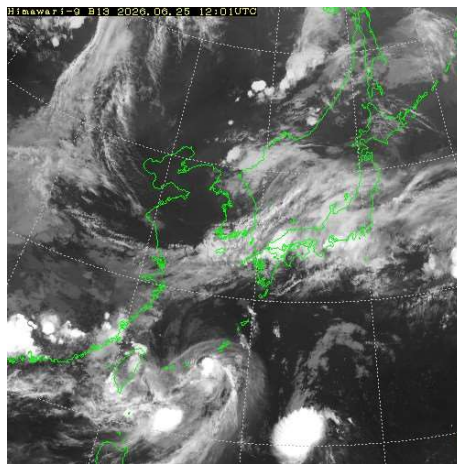
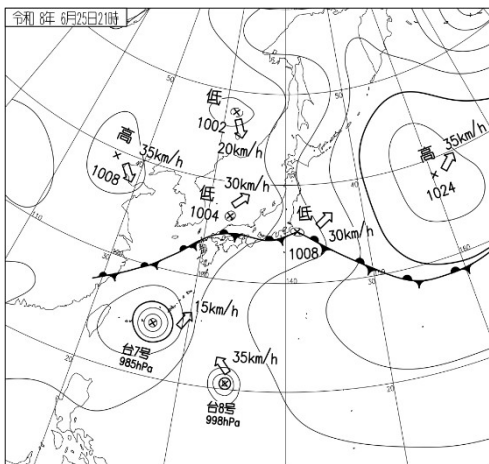


6月24日21時（左：地上天気図、右：気象衛星赤外面像）

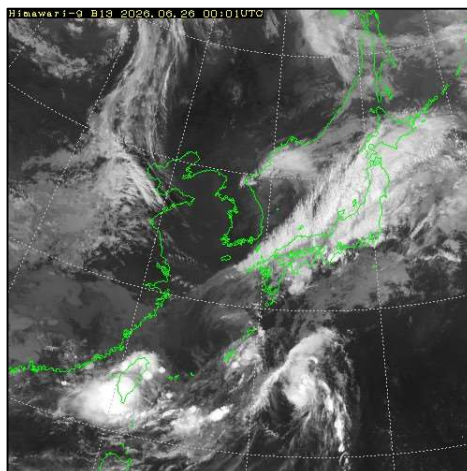
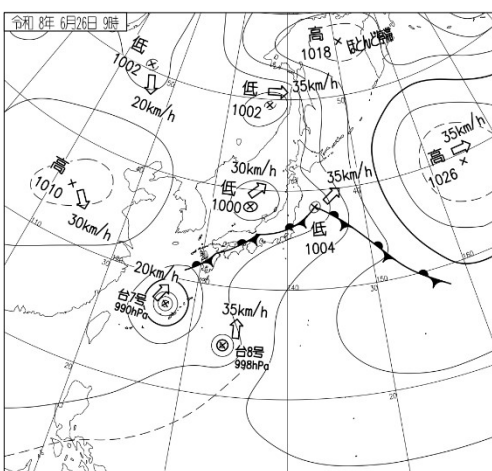


6月25日9時（左：地上天気図、右：気象衛星赤外面像）

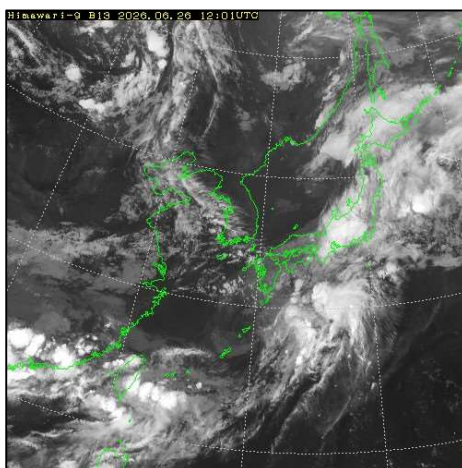
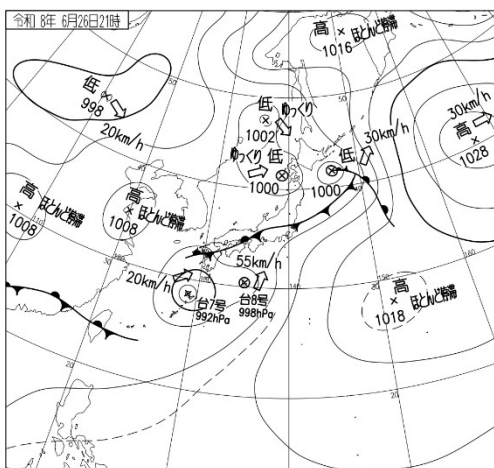
○地上天気図、気象衛星赤外面像



6月25日21時(左:地上天気図、右:気象衛星赤外面像)

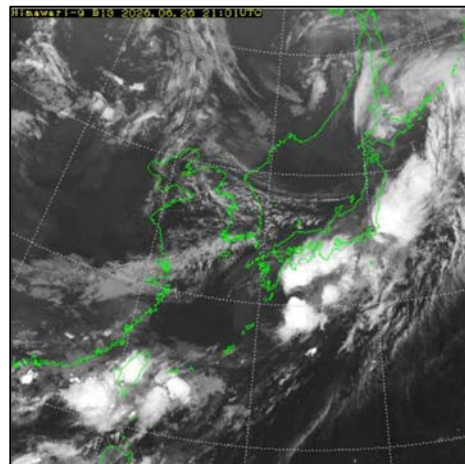
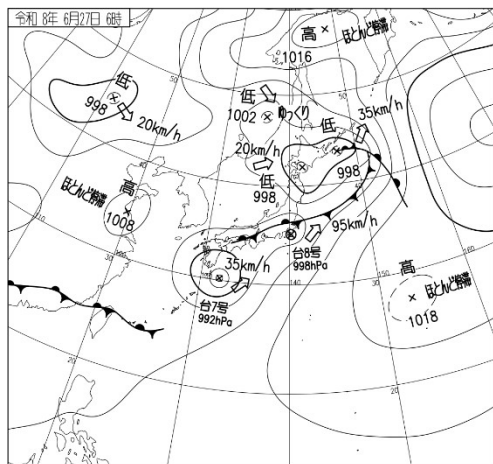


6月26日9時(左:地上天気図、右:気象衛星赤外面像)

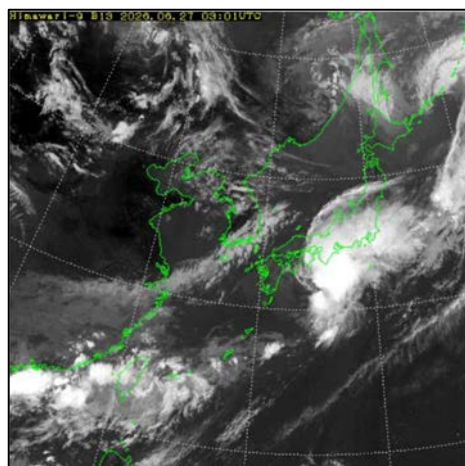
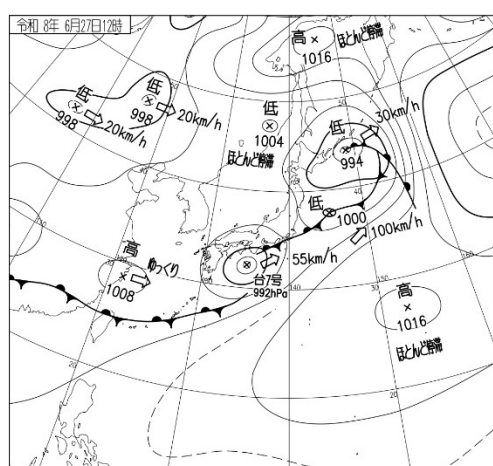


6月26日21時(左:地上天気図、右:気象衛星赤外面像)

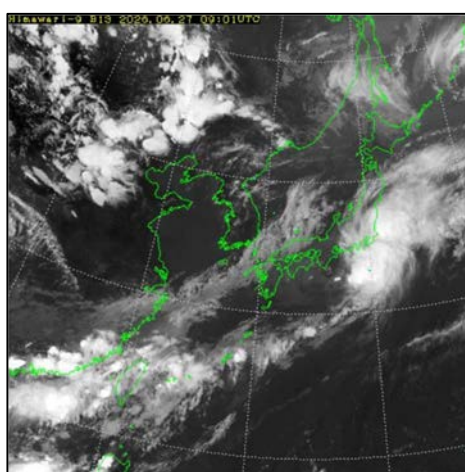
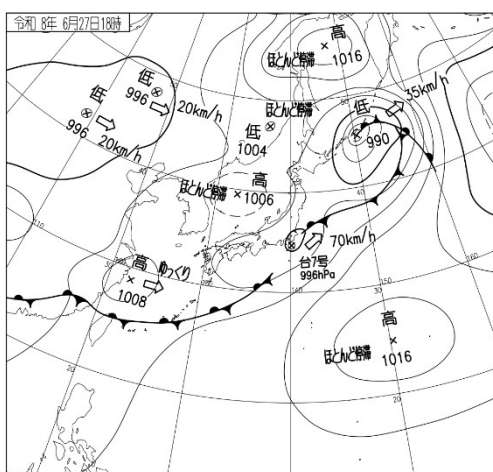
○地上天気図、気象衛星赤外画像（台風第7号及び8号接近時）



6月27日6時（左：地上天気図、右：気象衛星赤外画像）



6月27日12時（左：地上天気図、右：気象衛星赤外画像）



6月27日18時（左：地上天気図、右：気象衛星赤外画像）

2 気象の状況

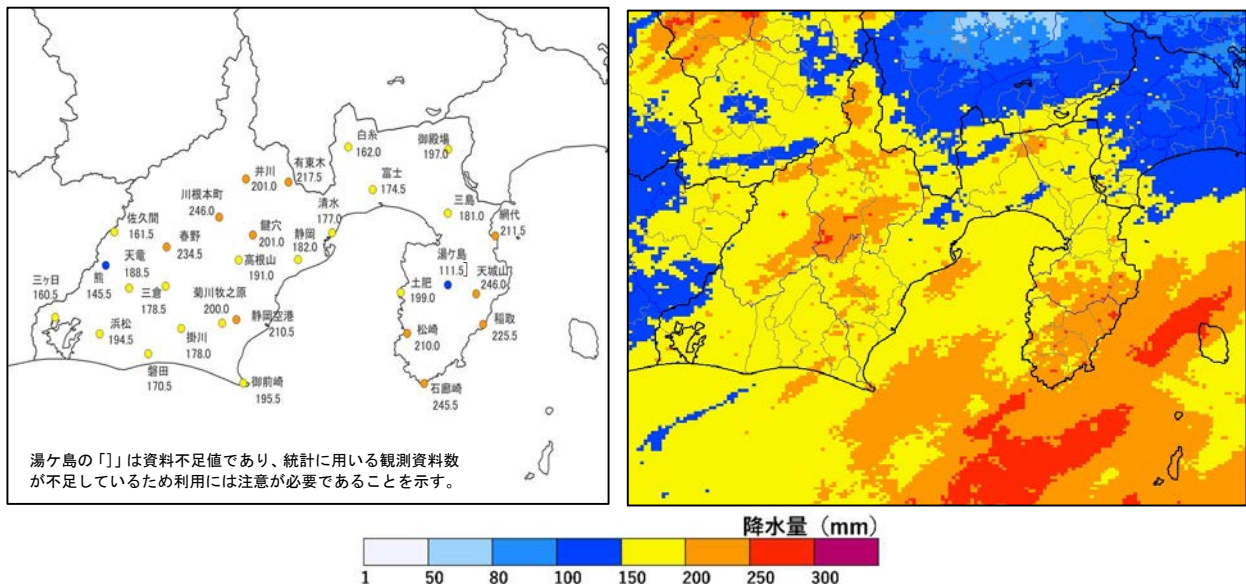
(1) 雨の状況

静岡県では、梅雨前線や台風第7号及び第8号の接近に伴い、6月24日夕方から27日にかけて雨が降り続いた。26日は梅雨前線に流れ込む暖かく湿った空気の影響で大気の状態が非常に不安定となり、激しい雨や非常に激しい雨が降り大雨となった。27日未明から明け方にかけては、台風第8号が伊豆半島に接近し、27日昼頃には台風第7号が接近して、激しい雨が降り大雨となった。夜には台風を取り巻くまとまった雨雲は東に抜けた。

24日夕方から27日までの総降水量は、解析雨量では、中部の山地や伊豆で250mmを超えた所があった。

アメダスでは、総降水量は、川根本町で246.0mm、天城山(伊豆市)で246.0mm、石廊崎(南伊豆町)で245.5mmを観測した。1時間降水量は、川根本町で51.0mm、春野(浜松市天竜区)で44.0mm、網代(熱海市)で36.5mmを観測した。

石廊崎では、48時間降水量及び72時間降水量で6月としての1位を更新した。



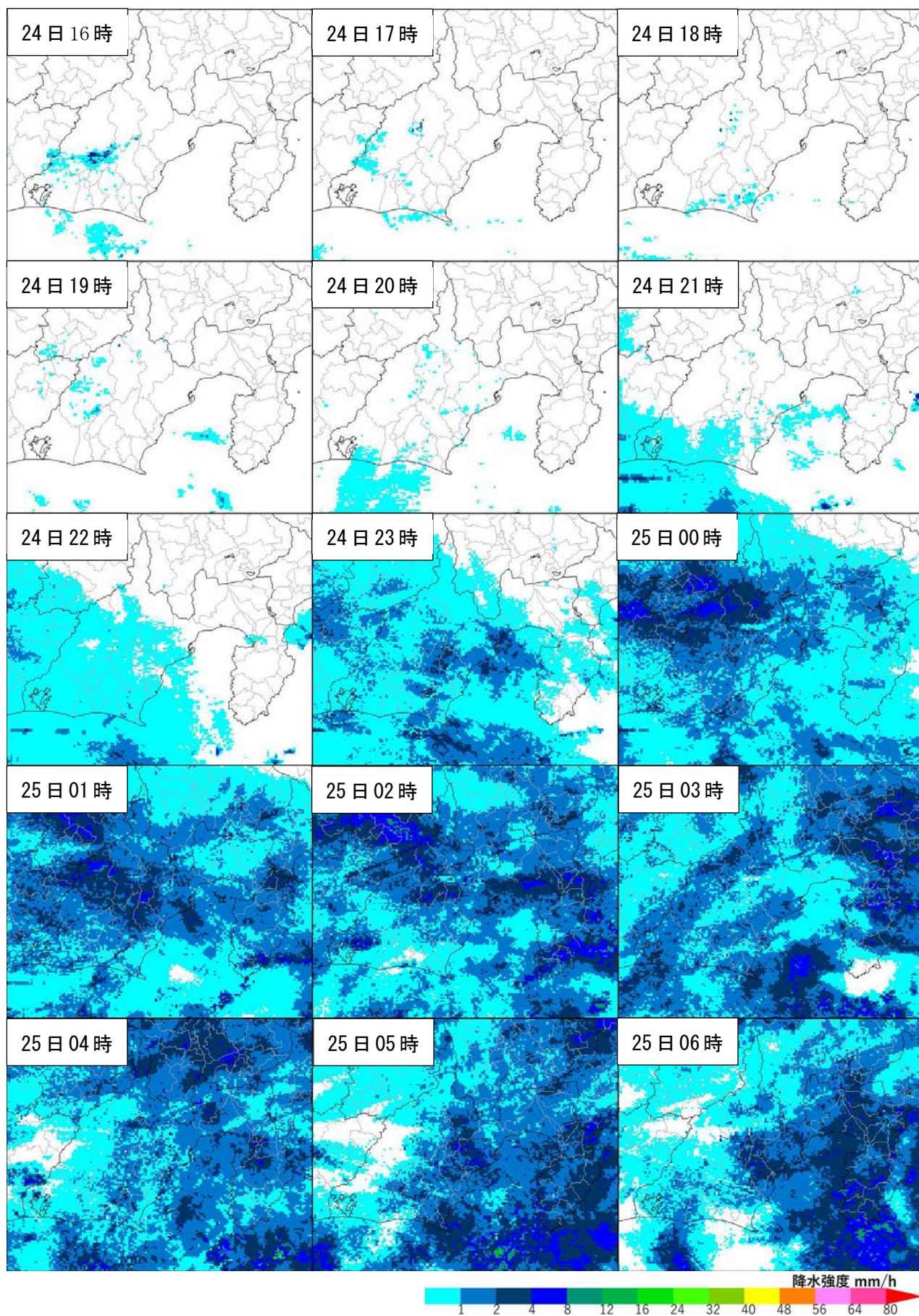
アメダス総降水量の分布
(6月24日16時～27日24時)

80時間積算解析雨量※
(6月24日16時～27日24時)

※解析雨量：気象レーダーとアメダス等の地上の雨量計により観測されたデータを組み合わせ、1km四方ごとに過去1時間雨量分布を解析したものの。

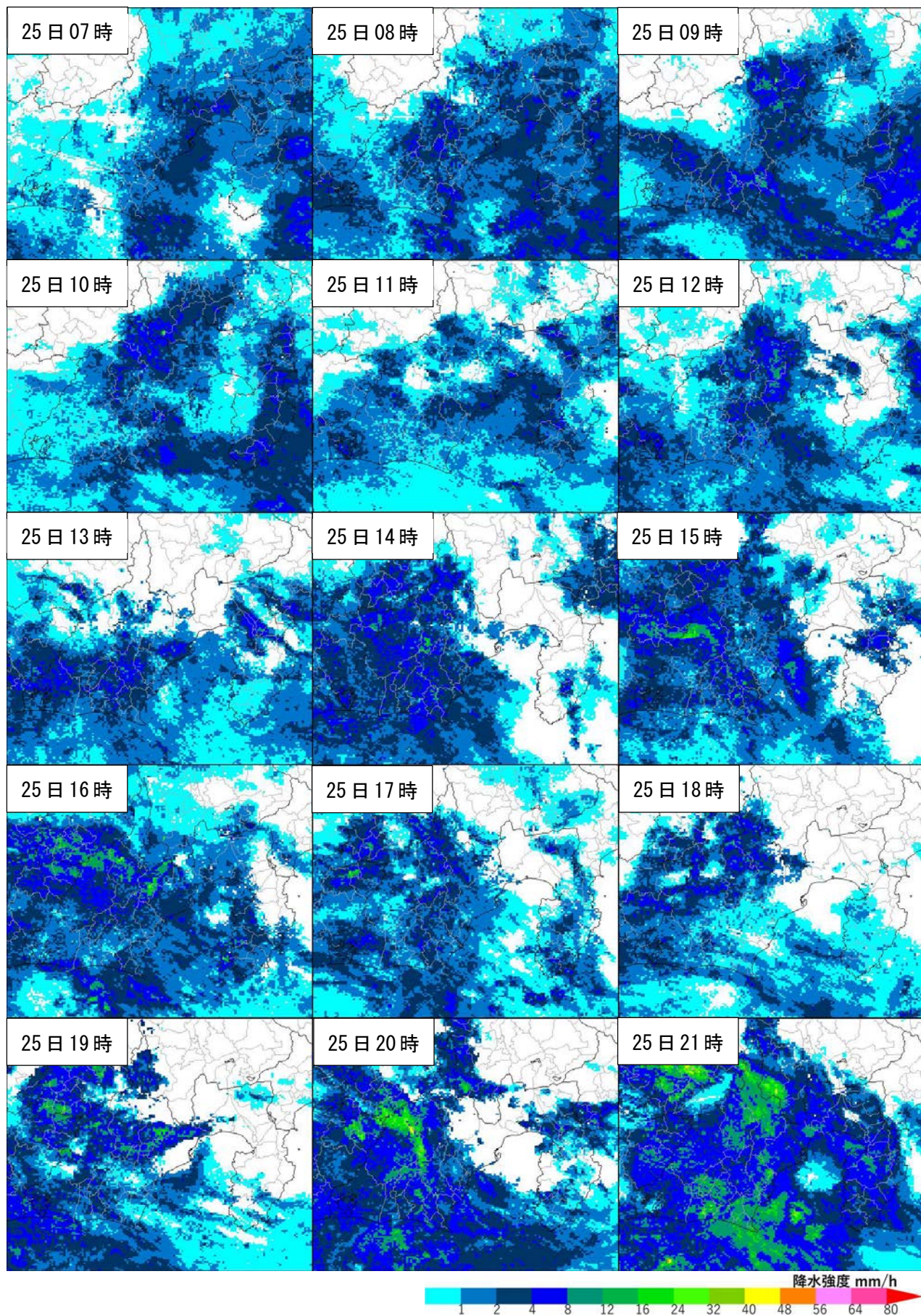
○レーダー画像（1時間ごと）

（期間：6月24日16時～25日06時）



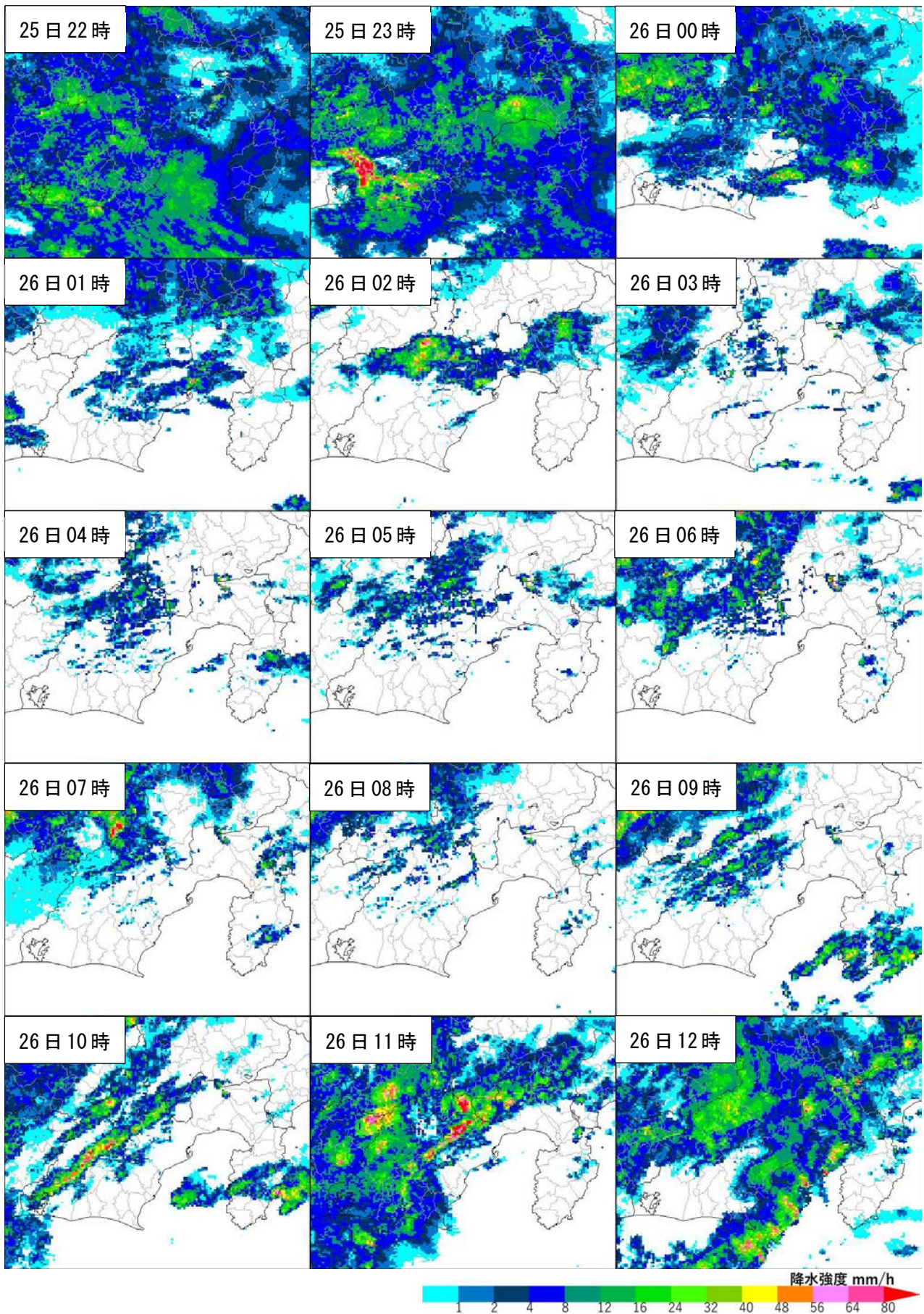
○レーダー画像（1時間ごと）

（期間：6月25日07時～25日21時）



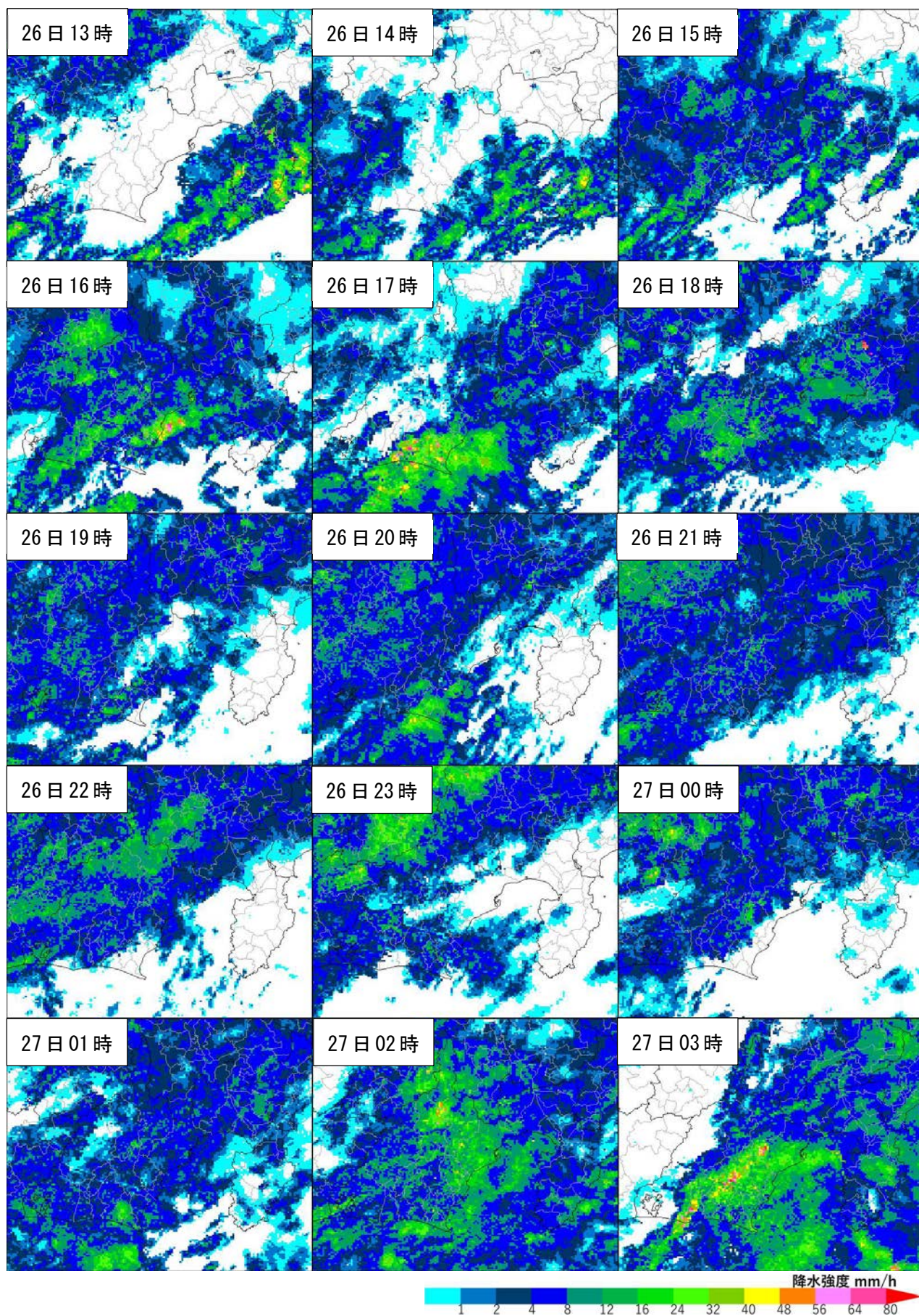
○レーダー画像（1時間ごと）

（期間：6月25日22時～26日12時）



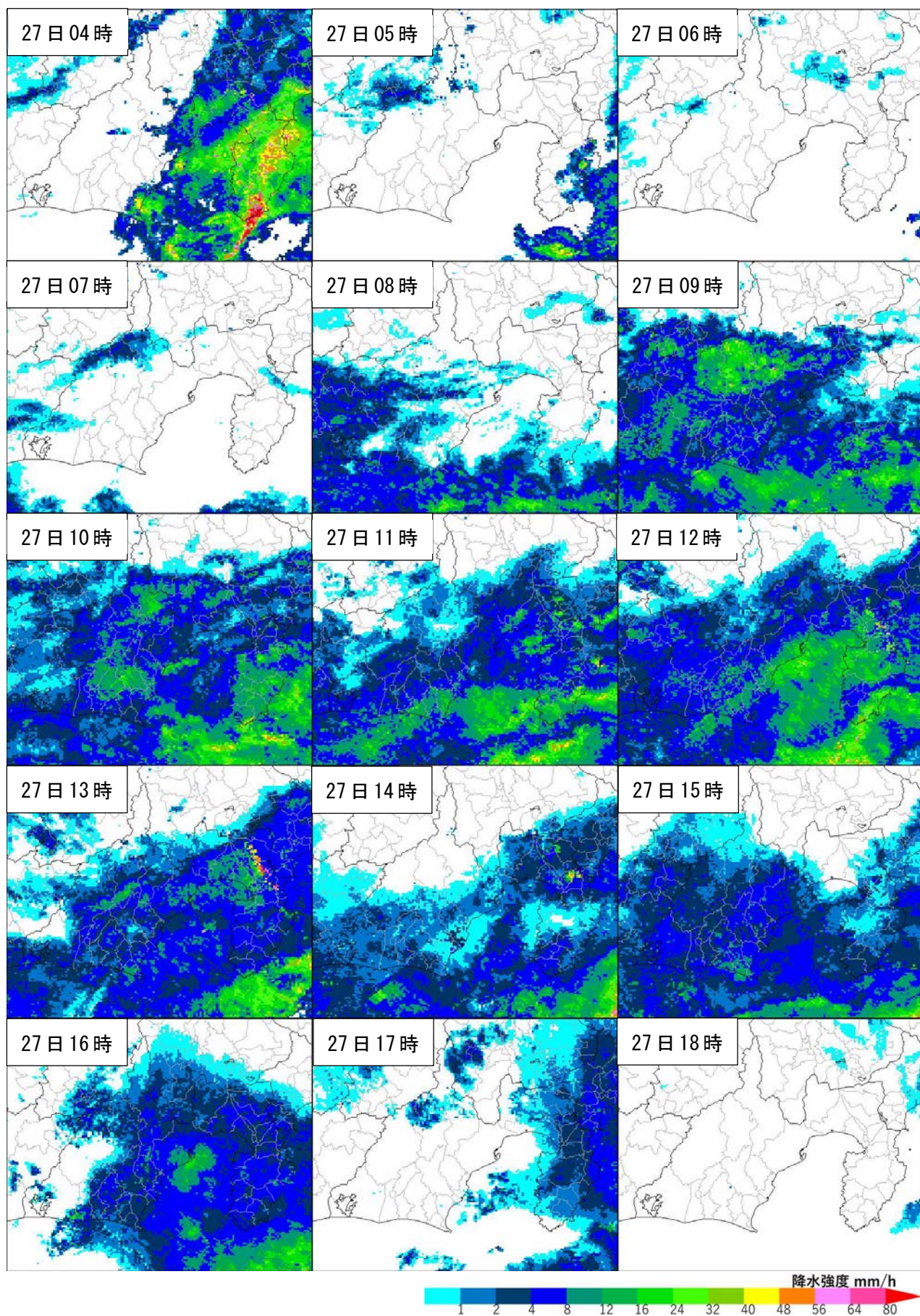
○レーダー画像（1時間ごと）

（期間：6月26日13時～27日03時）



○レーダー画像（1時間ごと）

（期間：6月27日04時～27日18時）



○日降水量と総降水量

(期間：6月24日～27日)

市町	地点	24日(mm)	25日(mm)	26日(mm)	27日(mm)	総降水量(mm)※
富士宮市	白糸	0.5	27.5	90.5	43.5	162.0
静岡市葵区	井川	2.0	64.0	91.5	43.5	201.0
静岡市葵区	有東木	1.0	55.5	108.0	53.0	217.5
御殿場市	御殿場	0.0	42.0	80.0	75.0	197.0
富士市	富士	0.5	45.5	60.0	68.5	174.5
三島市	三島	0.0	43.5	48.5	89.0	181.0
浜松市天竜区	佐久間	1.5	53.0	76.0	31.0	161.5
浜松市天竜区	春野	4.5	70.0	108.5	51.5	234.5
榛原郡川根本町	川根本町	1.5	77.5	110.5	56.5	246.0
静岡市葵区	鍵穴	0.5	70.5	66.5	63.5	201.0
静岡市清水区	清水	0.5	45.0	58.0	73.5	177.0
熱海市	網代	2.0	65.5	37.5	106.5	211.5
浜松市天竜区	熊	2.0	41.0	63.5	39.0	145.5
藤枝市	高根山	1.0	60.0	68.0	62.0	191.0
静岡市駿河区	静岡	0.5	49.5	55.0	77.0	182.0
浜松市浜名区	三ヶ日	1.5	57.5	61.0	40.5	160.5
浜松市天竜区	天竜	1.5	51.5	79.0	56.5	188.5
周智郡森町	三倉	1.0	54.0	63.5	60.0	178.5
伊豆市	土肥	0.0	42.5	58.5	98.0	199.0
伊豆市	湯ヶ島	0.0	45.0	66.5)	×	111.5]
伊豆市	天城山	0.0	54.5	78.5	113.0	246.0
浜松市中央区	浜松	1.0	65.0	67.5	61.0	194.5
掛川市	掛川	1.0	59.5	53.5	64.0	178.0
菊川市	菊川牧之原	0.5	61.0	62.5	76.0	200.0
牧之原市	静岡空港	1.0	67.0	62.5	80.0	210.5
賀茂郡松崎町	松崎	0.0	43.0	54.0	113.0	210.0
賀茂郡東伊豆町	稲取	0.0	43.0	45.5	137.0	225.5
磐田市	磐田	1.0	51.0	55.5	63.0	170.5
御前崎市	御前崎	1.0	55.5	46.5	92.5	195.5
賀茂郡南伊豆町	石廊崎	1.0	45.0	31.5	168.0	245.5

日降水量は当日の00時01分から24時00分までの降水量の合計

※総降水量：24日16時から27日24時までの降水量の合計

湯ヶ島の「)」は準正常値であり、統計を行う対象資料が許容範囲内でかけていることを示す。「]」は資料不足値であり、統計に用いる観測資料数が不足しているため利用には注意が必要であることを示す。「×」は欠測であることを示す。

○期間最大 1・24・48・72 時間降水量

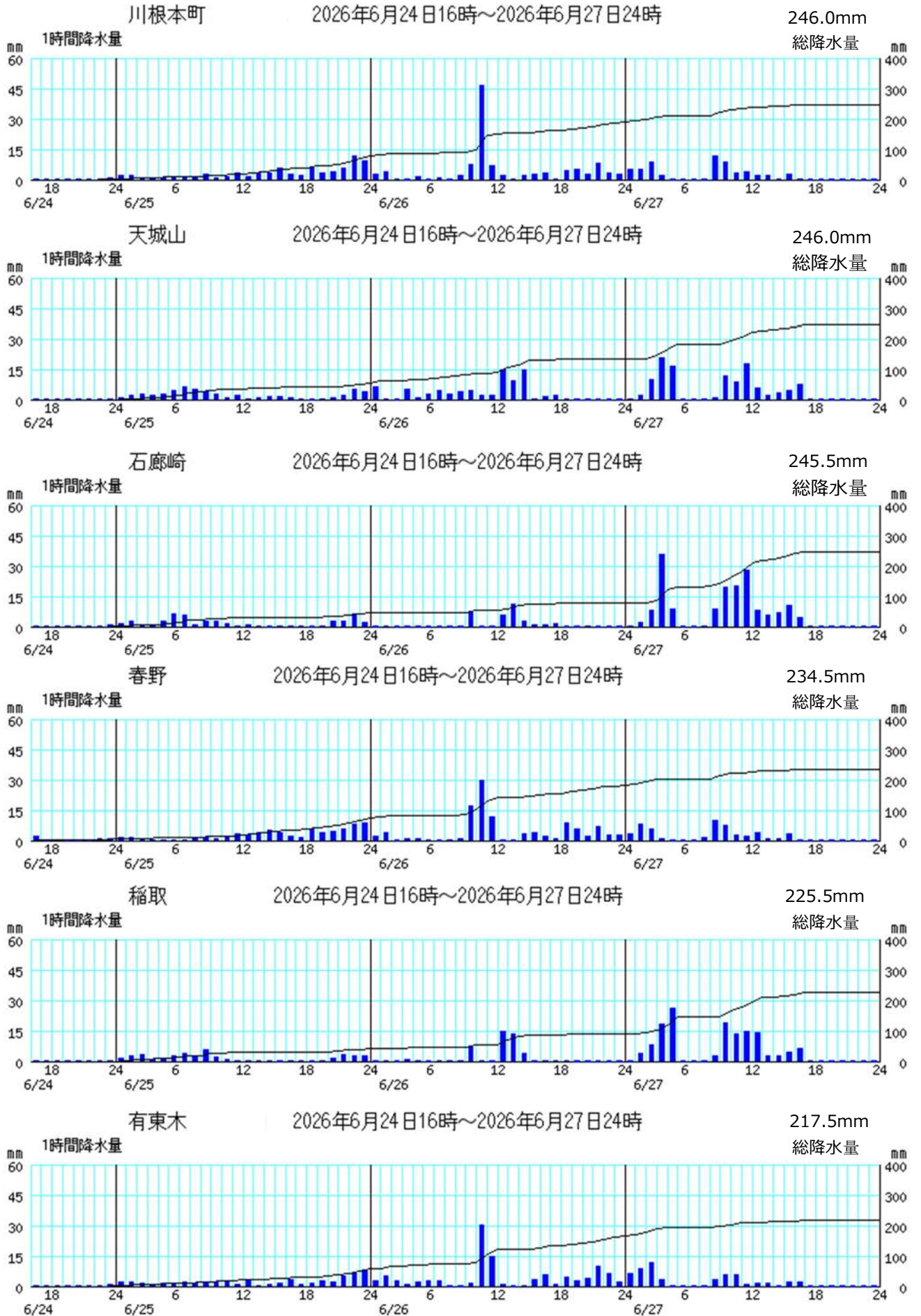
(期間：6月24日～27日)

市町	地点	最大 1 時間降水量		最大 24 時間降水量		最大 48 時間降水量		最大 72 時間降水量	
		(mm)	日時	(mm)	日時	(mm)	日時	(mm)	日時
富士宮市	白糸	23.5	6/26 11:33	113.5	6/27 10:30	144.0	6/27 17:10	162.0	6/27 23:50
静岡市葵区	井川	12.0	6/26 11:49	105.5	6/27 3:30	175.0	6/27 11:10	201.0	6/27 20:30
静岡市葵区	有東木	36.0	6/26 11:16	126.5	6/27 10:10	190.0	6/27 14:10	217.5	6/27 23:10
御殿場市	御殿場	15.0	6/27 3:21	106.5	6/27 15:00	174.5	6/27 18:50	197.0	6/27 24:00
富士市	富士	14.0	6/27 2:55	114.5	6/27 14:50	154.0	6/27 18:50	174.5	6/27 23:50
三島市	三島	24.0	6/27 4:16	113.5	6/27 14:10	153.0	6/27 19:20	181.0	6/27 24:00
浜松市天竜区	佐久間	18.0	6/26 11:56	90.5	6/27 10:50	146.5	6/27 13:20	161.5	6/27 19:30
浜松市天竜区	春野	44.0	6/26 10:42	131.5	6/27 9:40	208.5	6/27 13:30	234.5	6/27 16:10
榛原郡川根本町	川根本町	51.0	6/26 10:46	135.5	6/27 9:40	219.0	6/27 13:30	246.0	6/27 22:40
静岡市葵区	鍵穴	12.5	6/26 11:44	95.5	6/27 10:40	165.5	6/27 16:20	201.0	6/27 23:20
静岡市清水区	清水	18.5	6/27 3:54	111.5	6/27 14:40	153.0	6/27 16:40	177.0	6/27 23:30
熱海市	網代	36.5	6/27 4:32	115.0	6/27 12:30	159.0	6/27 19:40	211.5	6/27 22:00
浜松市天竜区	熊	16.5	6/26 11:46	85.0	6/27 10:40	129.5	6/27 13:00	145.5	6/27 18:40
藤枝市	高根山	12.0	6/27 3:18	98.5	6/27 14:30	159.5	6/27 16:30	191.0	6/27 23:00
静岡市駿河区	静岡	23.5	6/27 3:48	114.0	6/27 14:50	154.5	6/27 17:00	182.0	6/27 23:40
浜松市浜名区	三ヶ日	12.5	6/25 22:56	83.5	6/27 10:10	136.5	6/27 15:40	160.5	6/27 22:10
浜松市天竜区	天竜	20.0	6/26 11:00	115.0	6/27 10:00	169.5	6/27 12:50	188.5	6/27 22:30
周智郡森町	三倉	15.0	6/27 3:20	99.0	6/27 10:40	157.0	6/27 12:50	178.5	6/27 23:10
伊豆市	土肥	32.5	6/27 4:19	127.5	6/27 12:20	178.5	6/27 19:00	199.0	6/27 24:00
伊豆市	湯ヶ島	16.5]	6/26 13:29	78.5]	6/26 19:20	111.5]	6/27 0:40	111.5]	6/27 24:00
伊豆市	天城山	31.5	6/27 4:22	134.5	6/27 12:30	204.0	6/27 19:30	246.0	6/27 24:00
浜松市中央区	浜松	18.0	6/25 22:48	110.5	6/27 13:20	170.5	6/27 15:50	194.5	6/27 23:10
掛川市	掛川	17.0	6/27 3:24	101.5	6/27 14:20	157.5	6/27 16:30	178.0	6/27 23:00
菊川市	菊川牧之原	21.0	6/27 3:25	118.0	6/27 14:20	178.5	6/27 16:40	200.0	6/27 23:30
牧之原市	静岡空港	21.0	6/27 3:22	120.0	6/27 14:30	184.5	6/27 16:50	210.5	6/27 23:20
賀茂郡松崎町	松崎	30.0	6/27 4:08	140.5	6/27 12:30	186.0	6/27 17:00	210.0	6/27 24:00
賀茂郡東伊豆町	稲取	32.5	6/27 4:31	152.5	6/27 12:40	194.5	6/27 17:20	225.5	6/27 24:00
磐田市	磐田	15.5	6/27 3:18	99.0	6/27 13:10	152.5	6/27 17:00	170.5	6/27 23:10
御前崎市	御前崎	20.0	6/27 3:07	113.0	6/27 11:30	172.0	6/27 16:20	195.5	6/27 23:10
賀茂郡南伊豆町	石廊崎	36.0	6/27 4:01	170.0	6/27 17:20	214.0	6/27 17:50	245.5	6/27 23:40

最大 1 時間降水量は 1 分単位で求め、最大 24・48・72 時間降水量は 10 分単位で求めた。

湯ヶ島の「)」は準正常値であり、統計を行う対象資料が許容範囲内でかけていることを示す。「]」は資料不足値であり、統計に用いる観測資料数が不足しているため利用には注意が必要であることを示す。

○降水量の推移（総降水量の上位6地点）

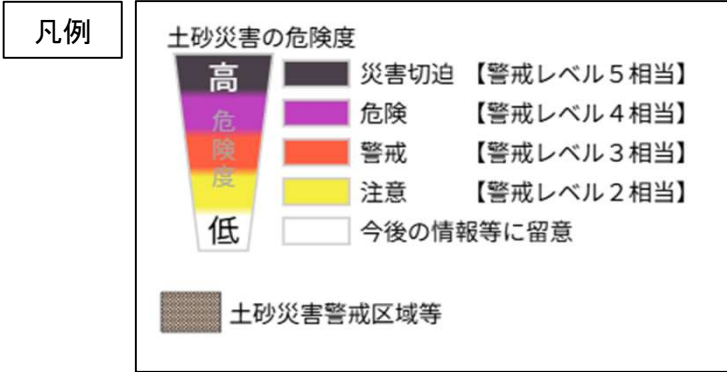


(2) キキクル

○土砂キキクル (30分ごと)

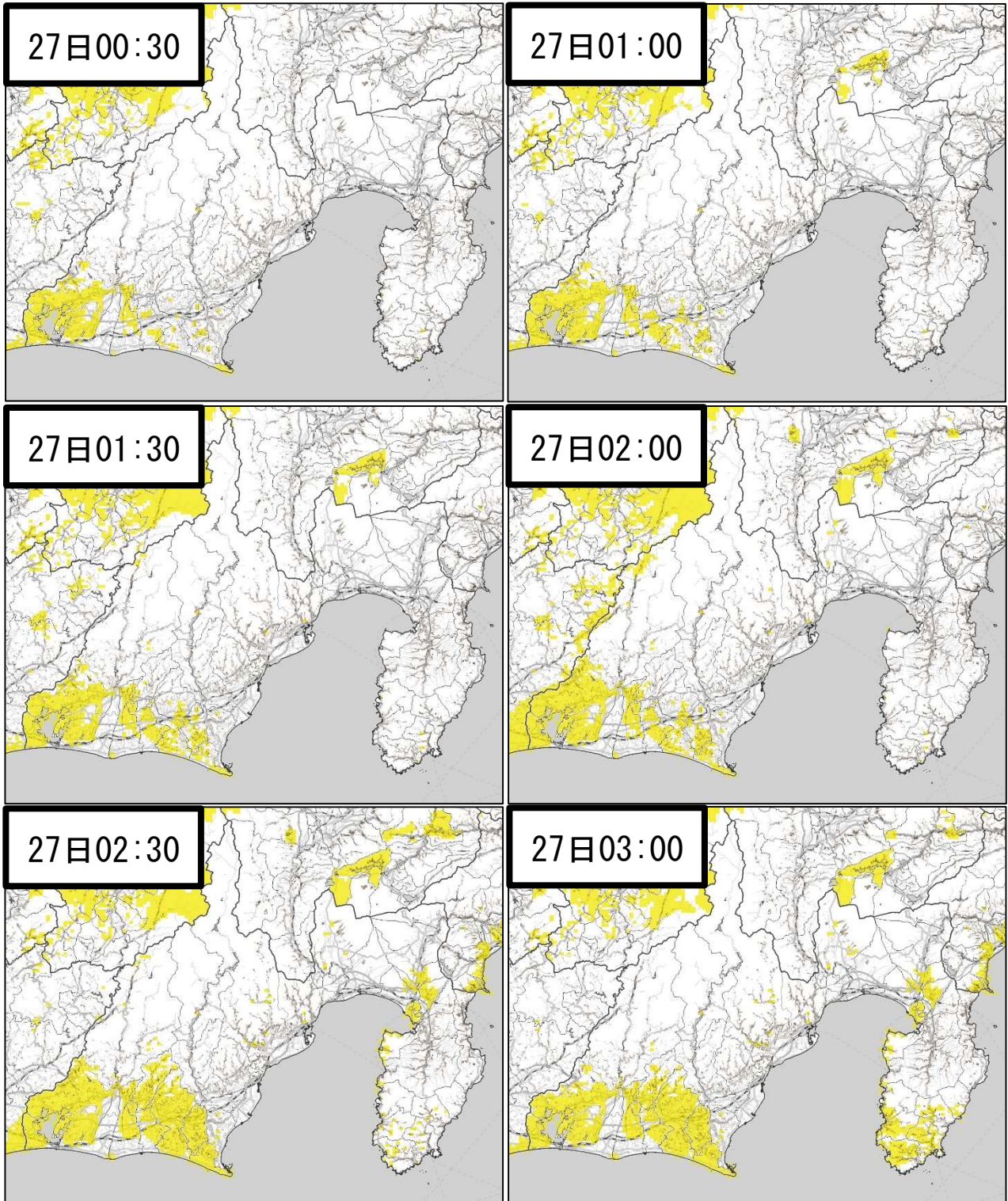
土砂キキクルは、土砂災害発生危険度の高まりを示している。

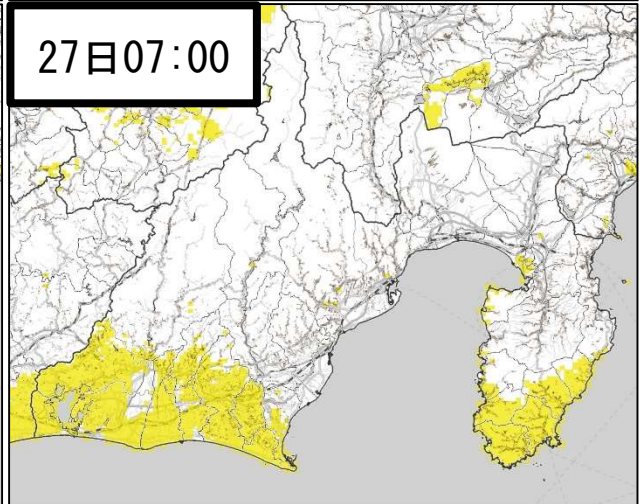
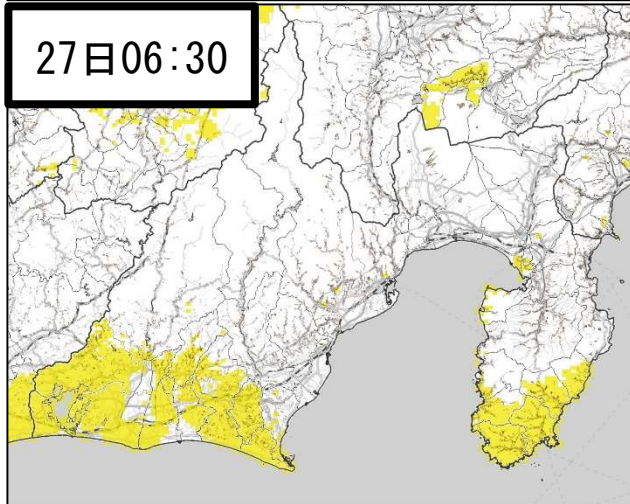
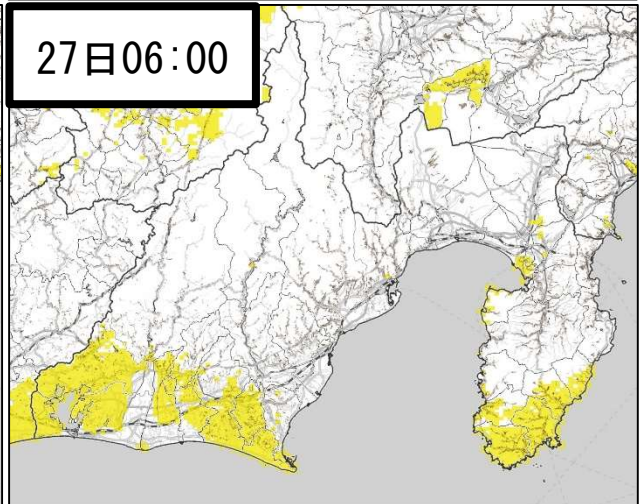
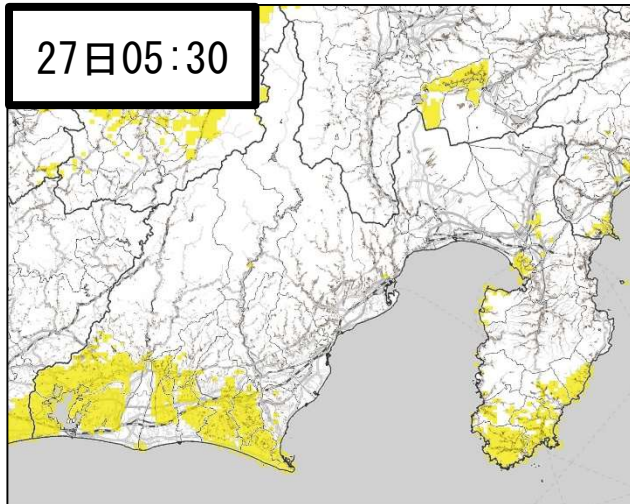
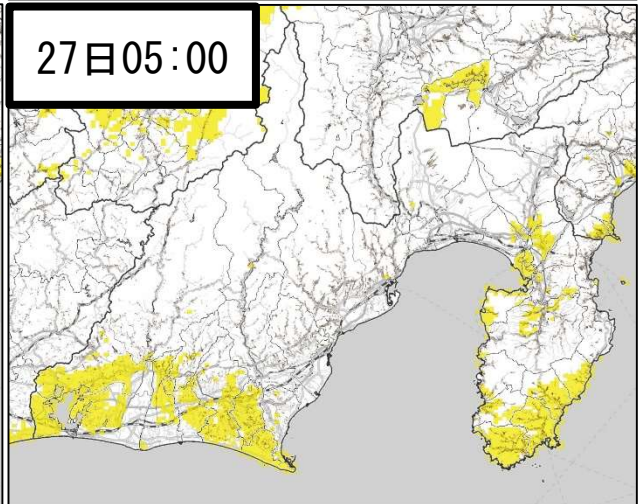
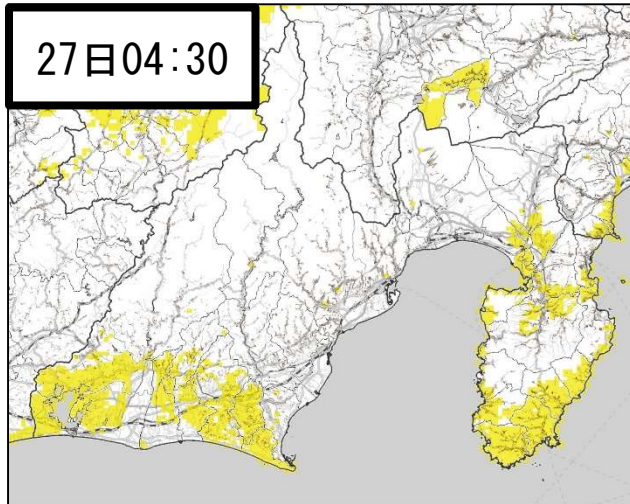
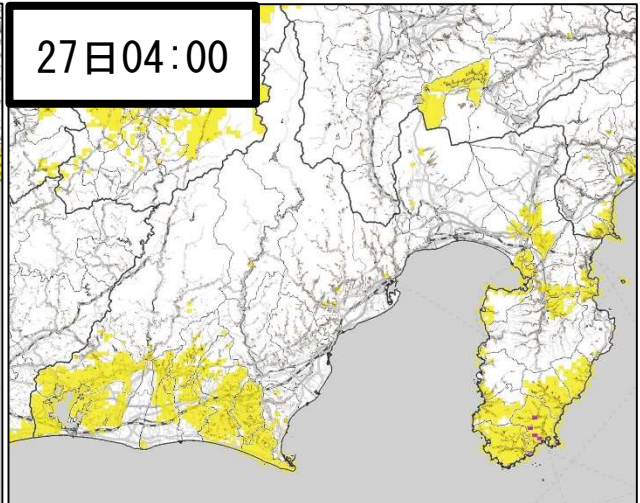
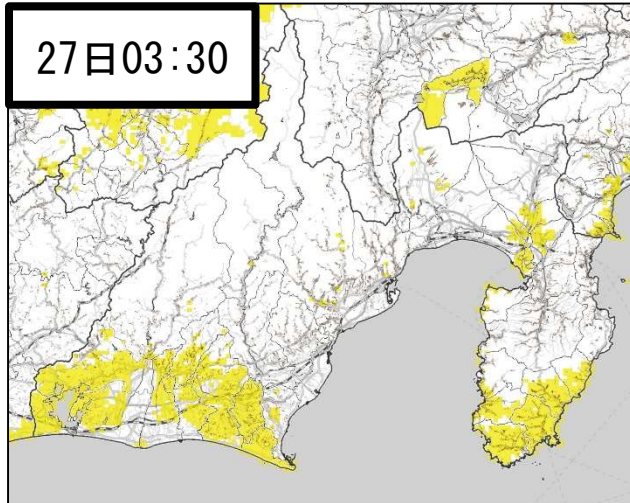
キキクルの詳細については、次のリンク先を参照：<https://www.jma.go.jp/jma/kishou/now/bosai/riskmap.html>

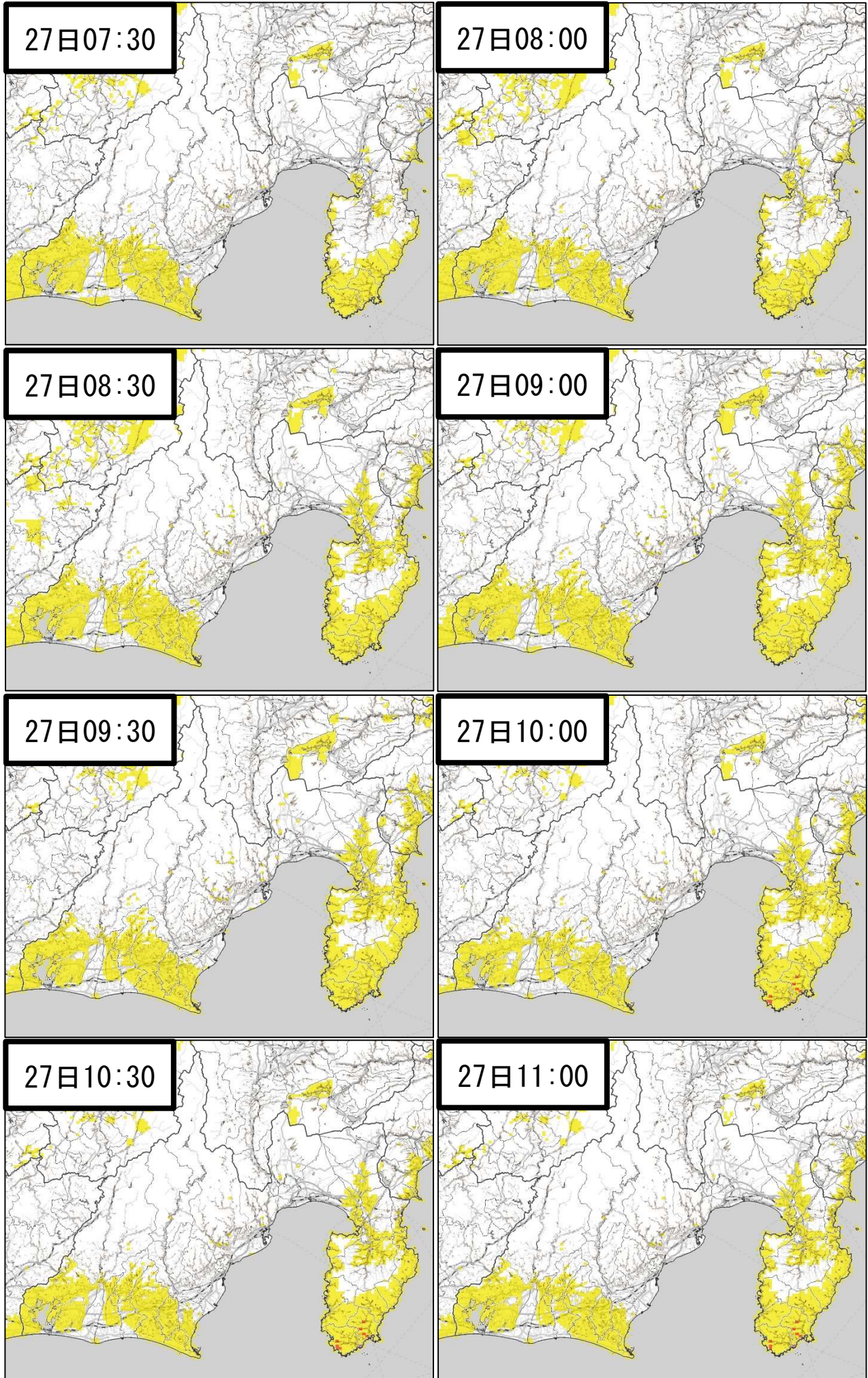


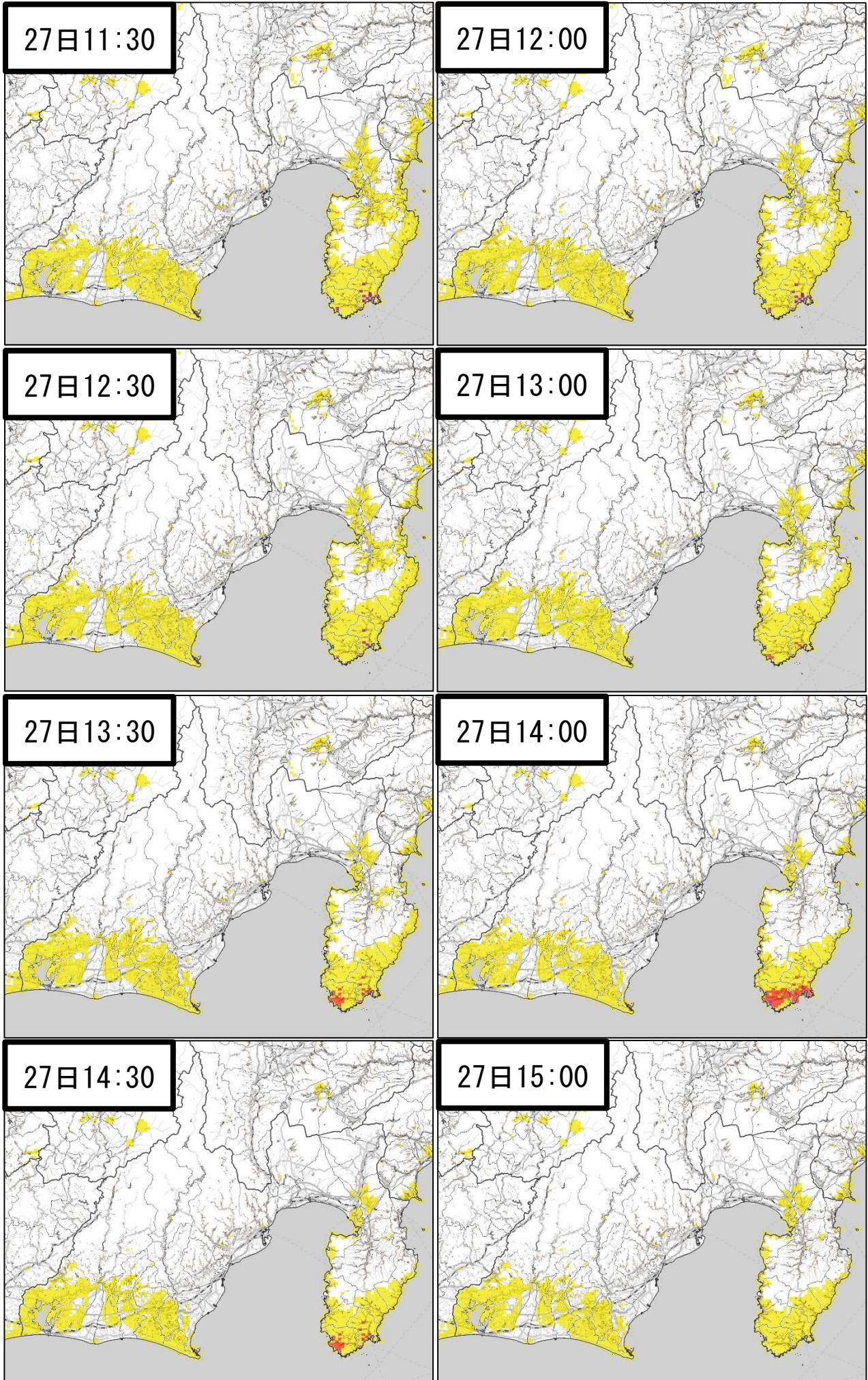
27日明け方に下田市で危険度「紫」が出現し、昼前から夕方にかけては下田市や南伊豆町で危険度「赤」や「紫」が出現した。

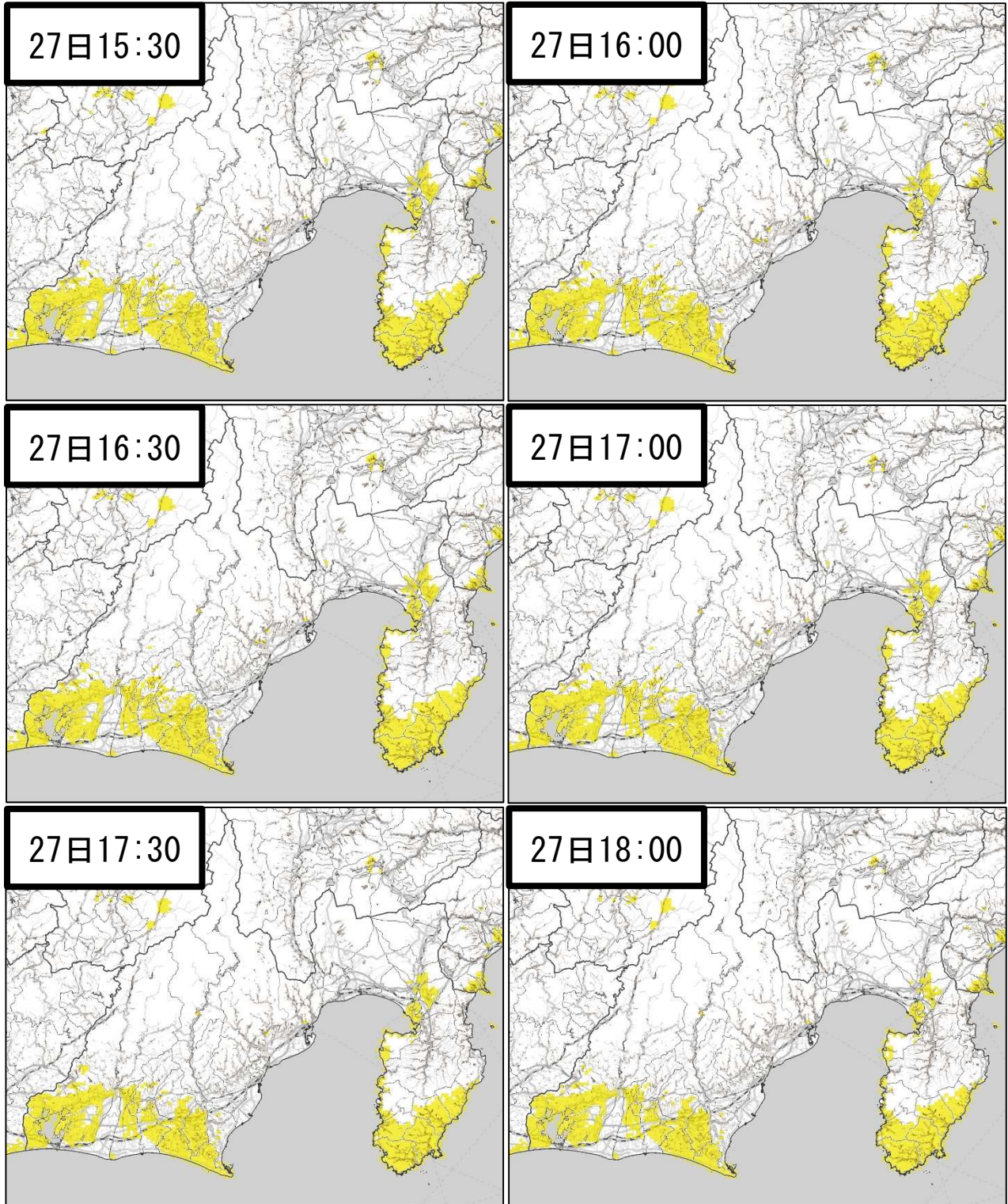
(期間：6月27日00時30分～03時00分)







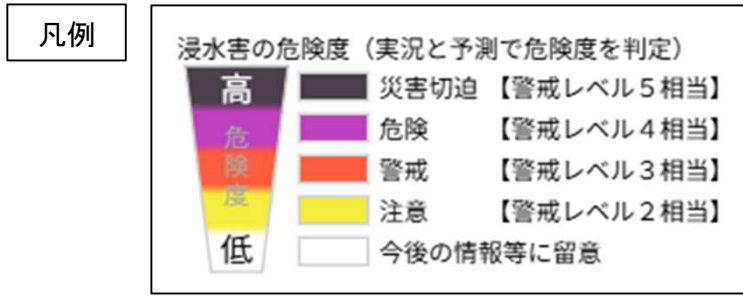




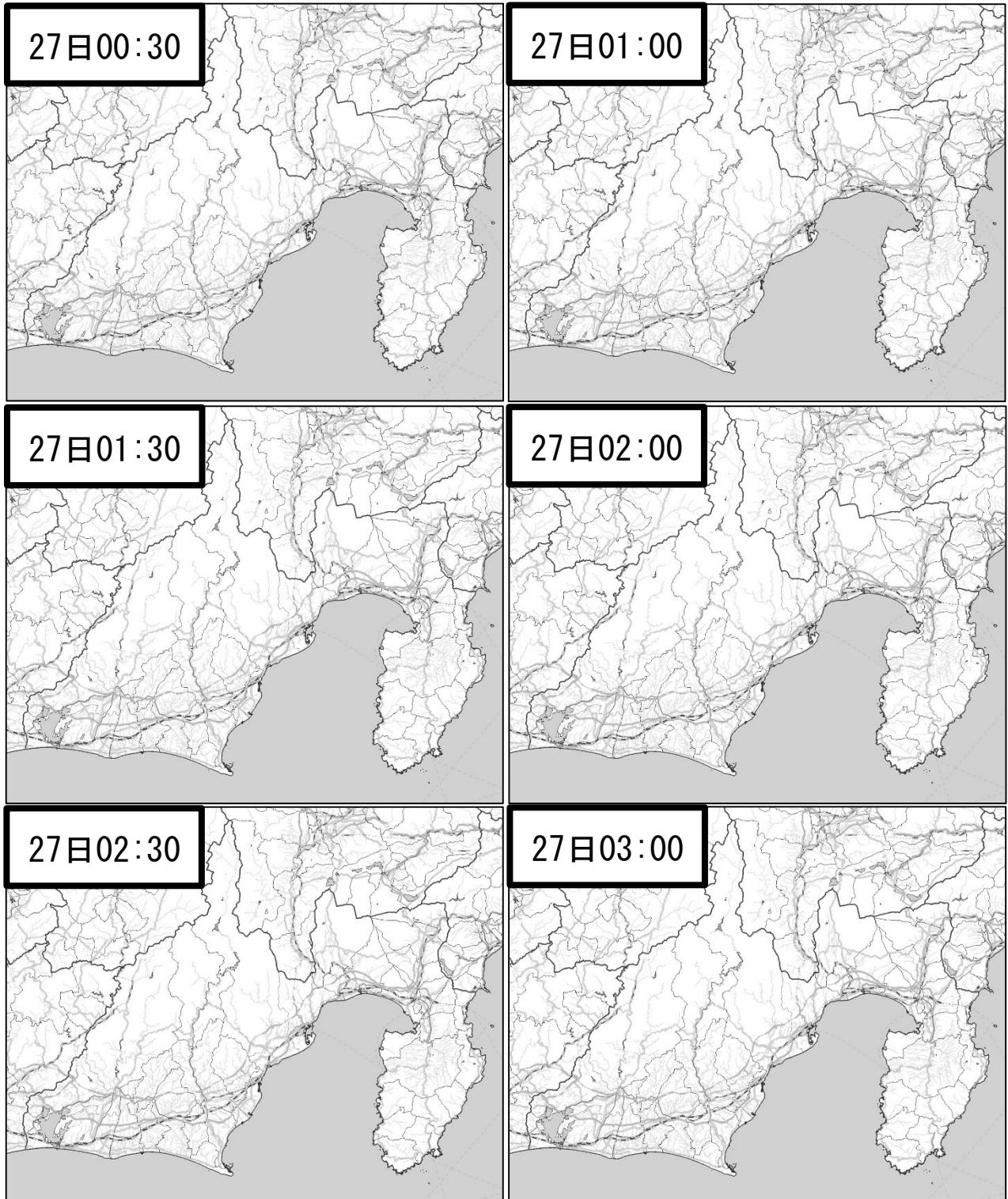
○浸水キキクル（30分ごと）

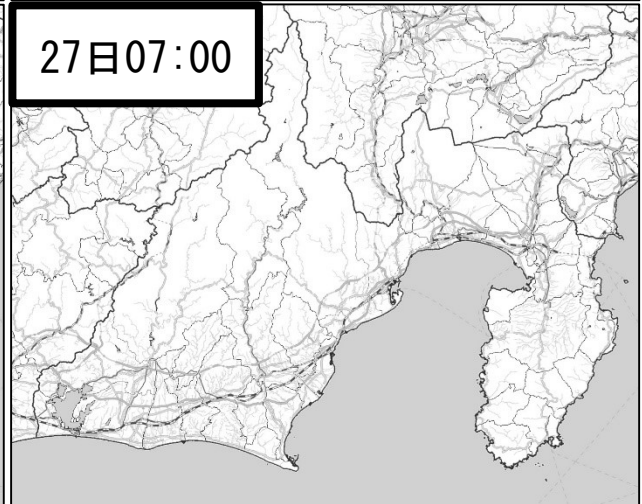
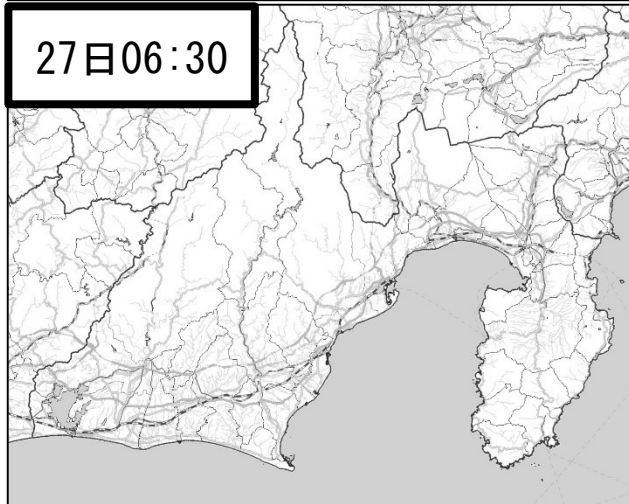
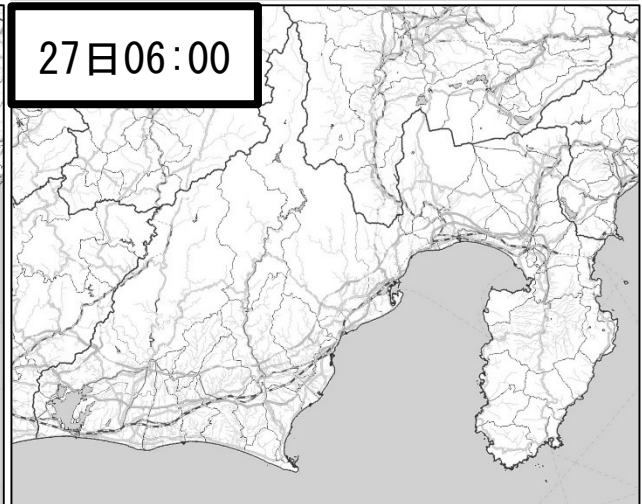
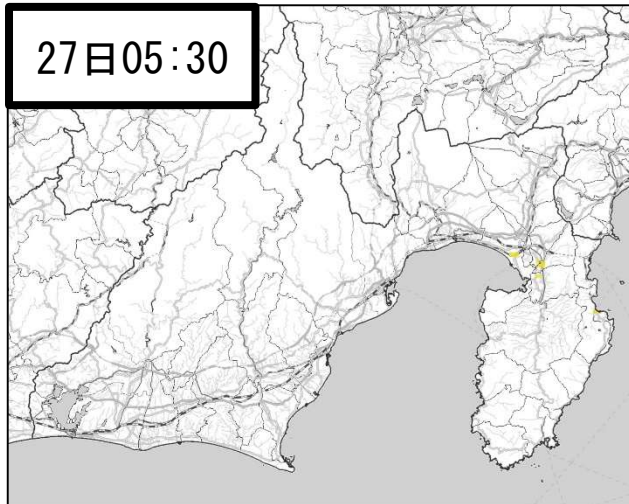
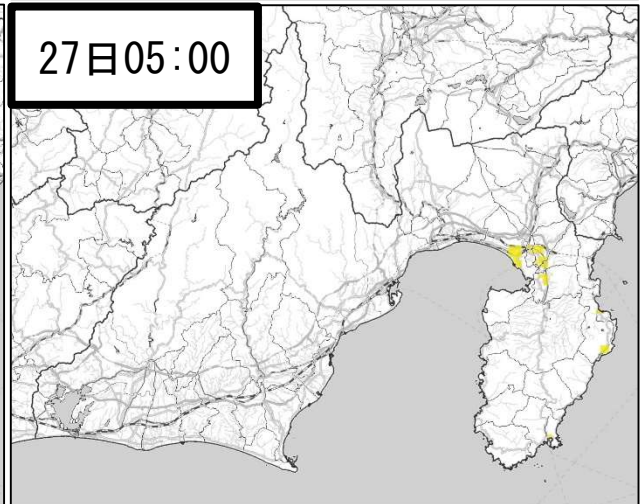
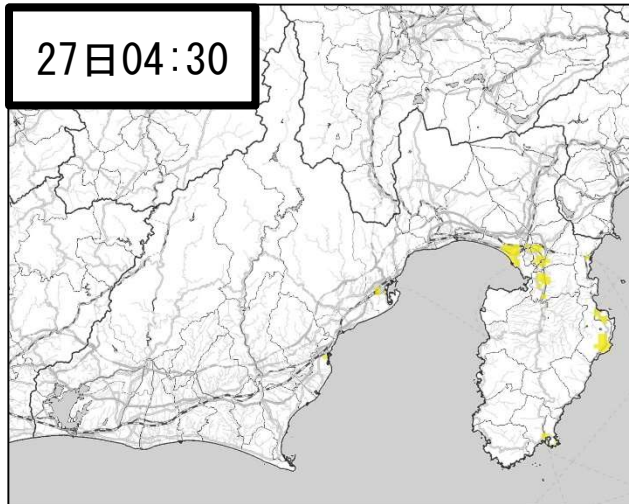
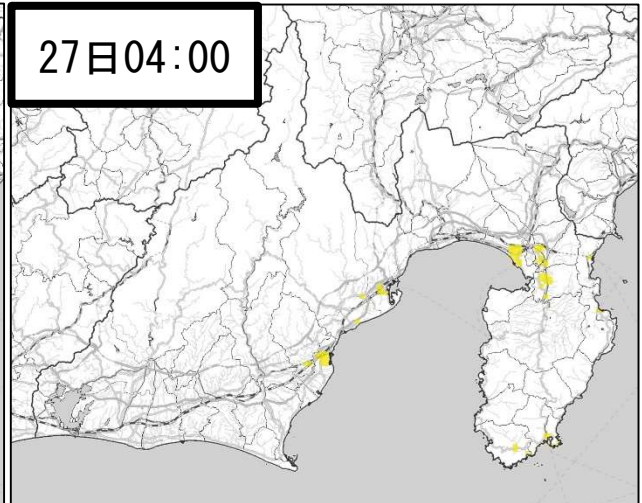
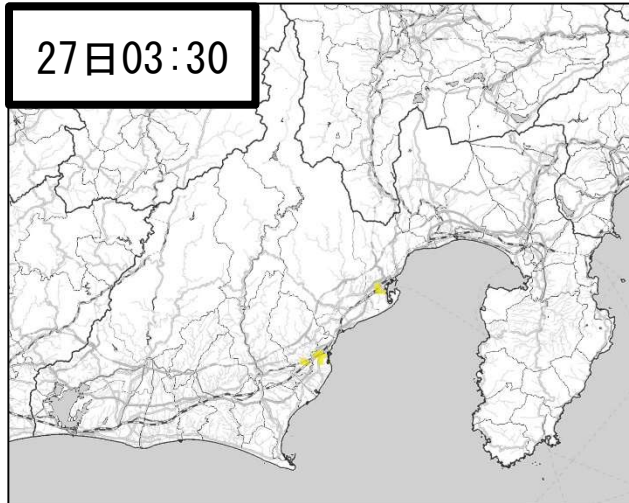
浸水キキクルは、浸水害発生の危険度の高まりを示している。

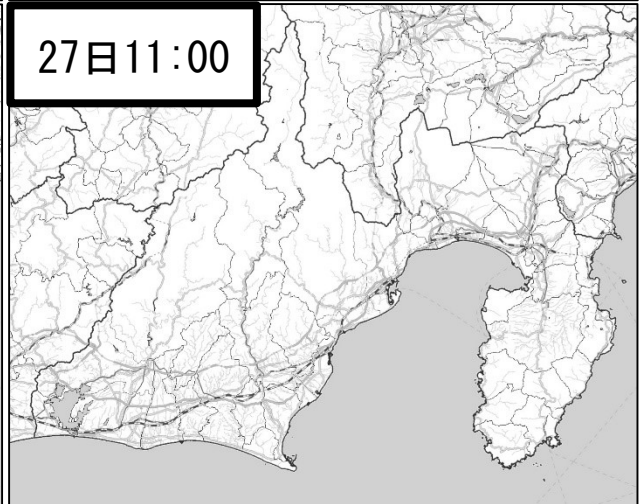
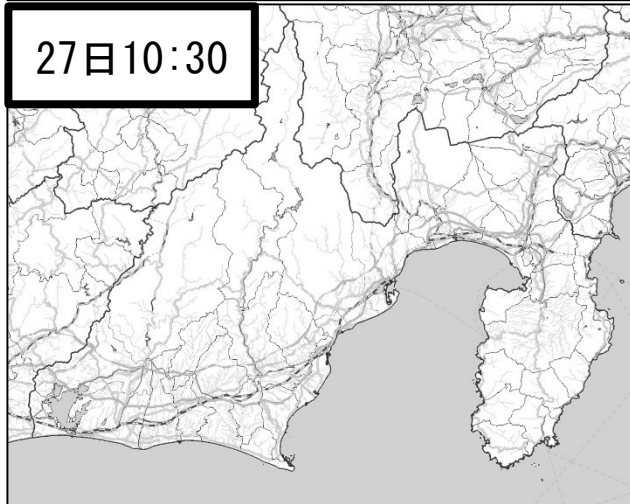
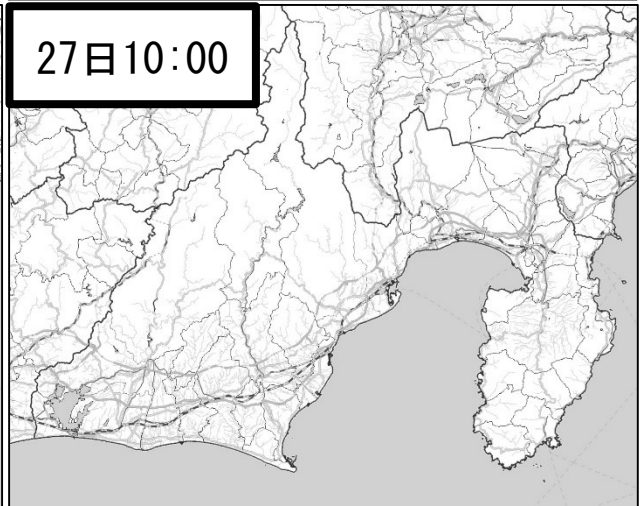
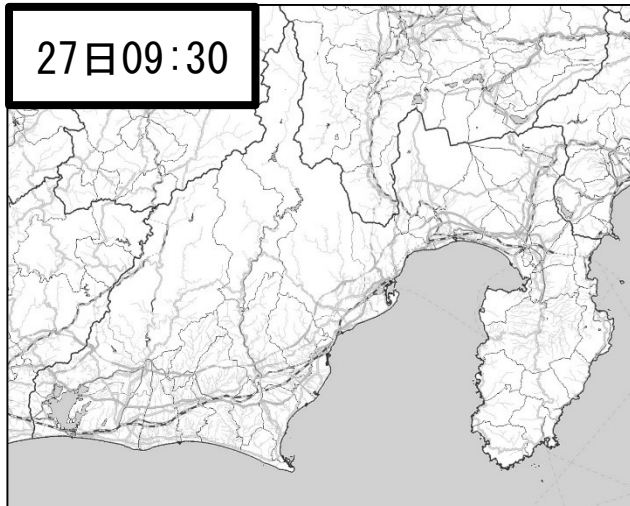
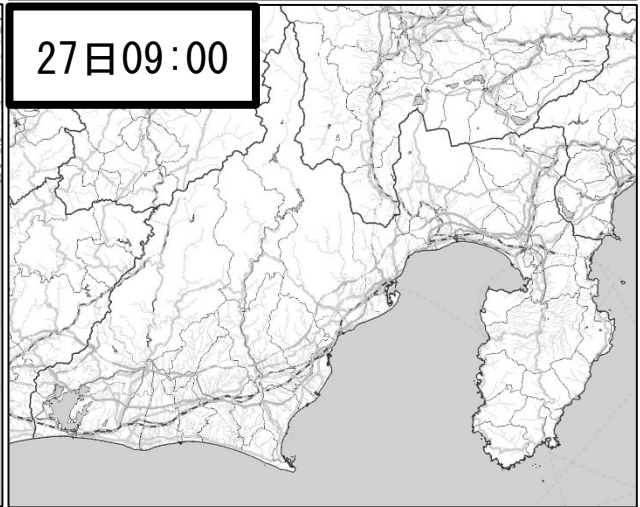
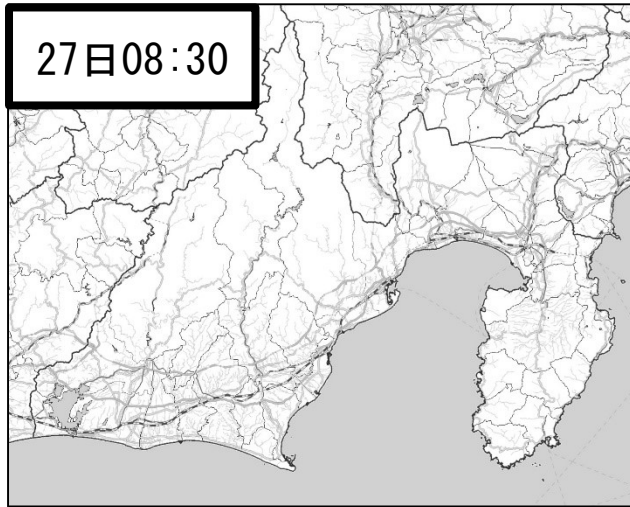
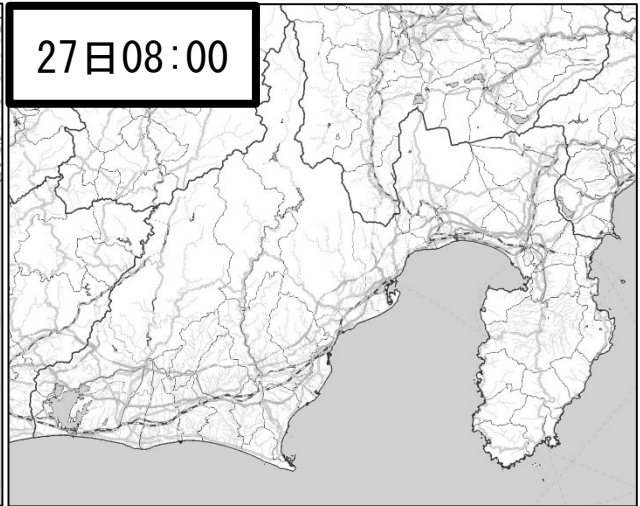
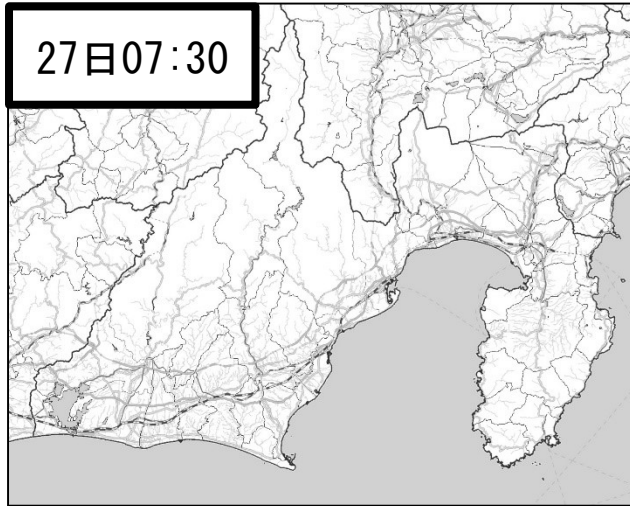
キキクルの詳細については、次のリンク先を参照：<https://www.jma.go.jp/jma/kishou/now/bosai/riskmap.html>

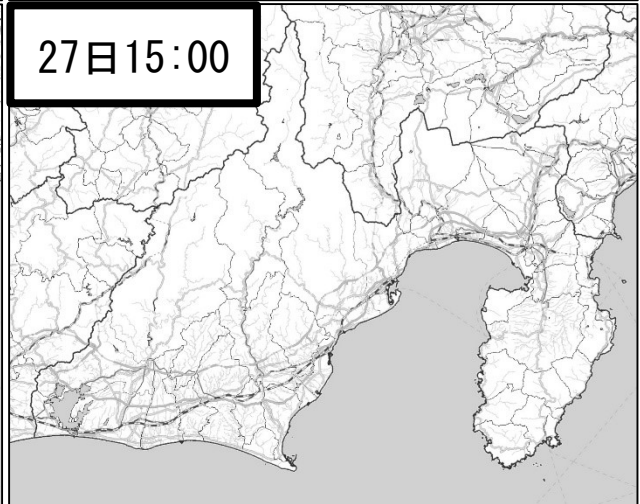
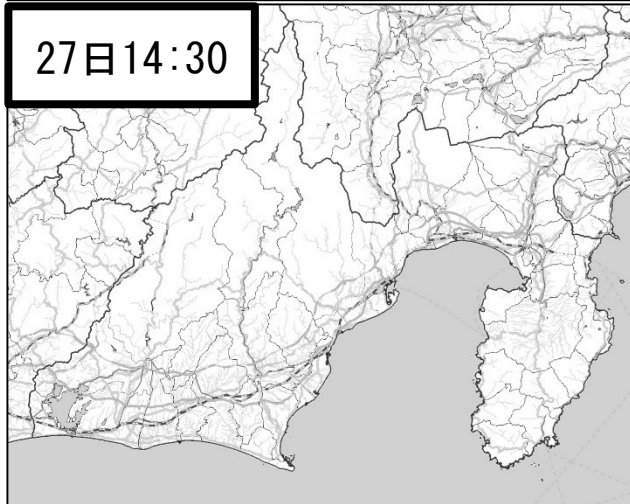
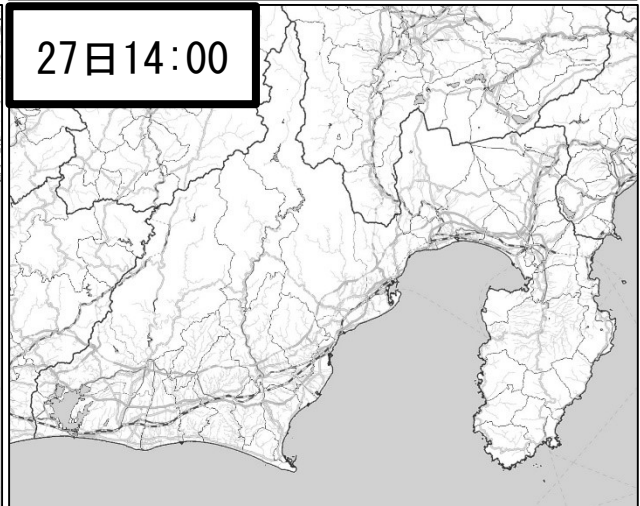
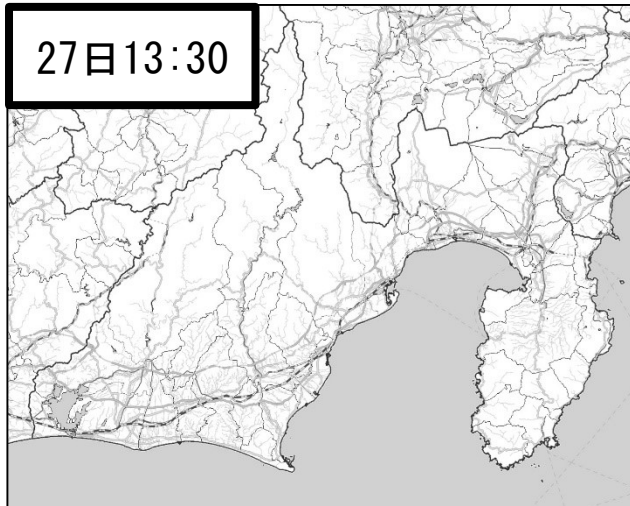
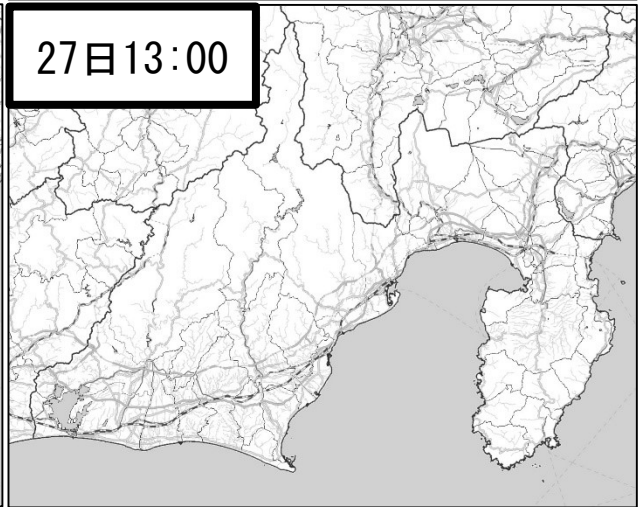
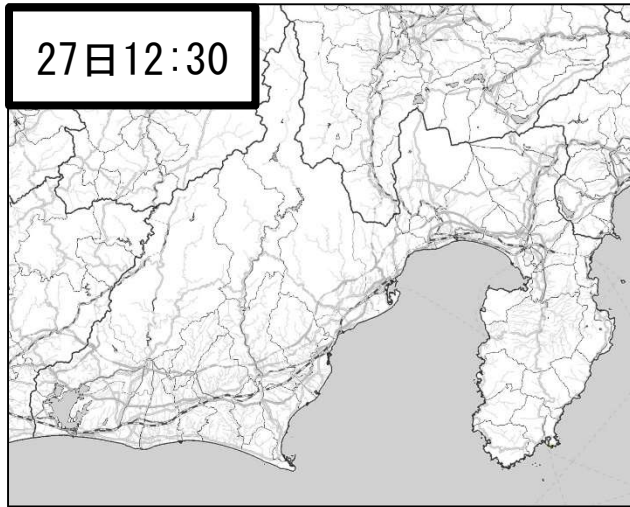
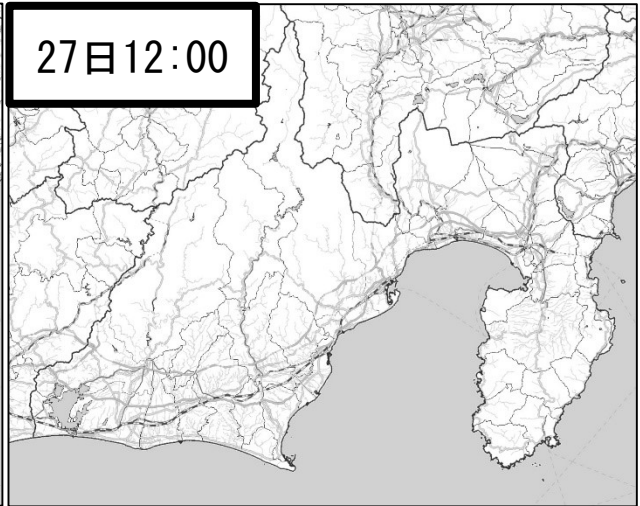
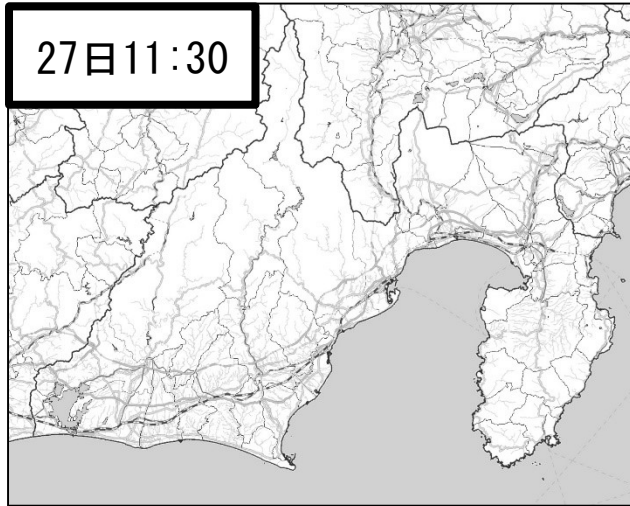


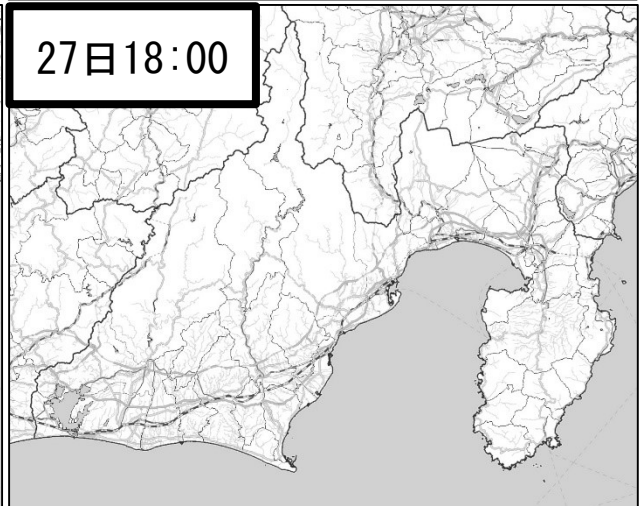
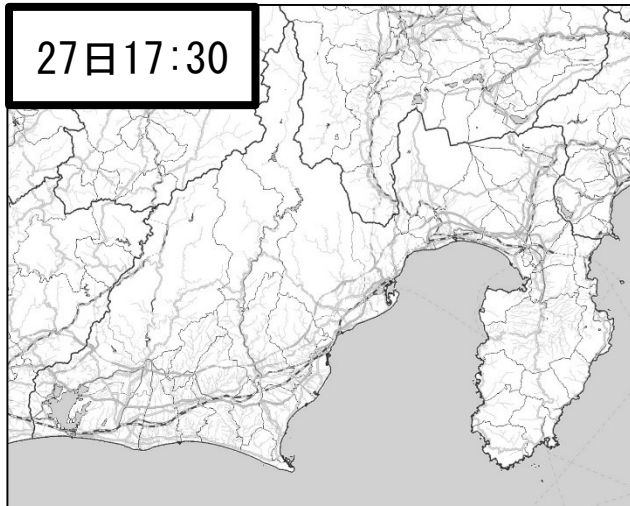
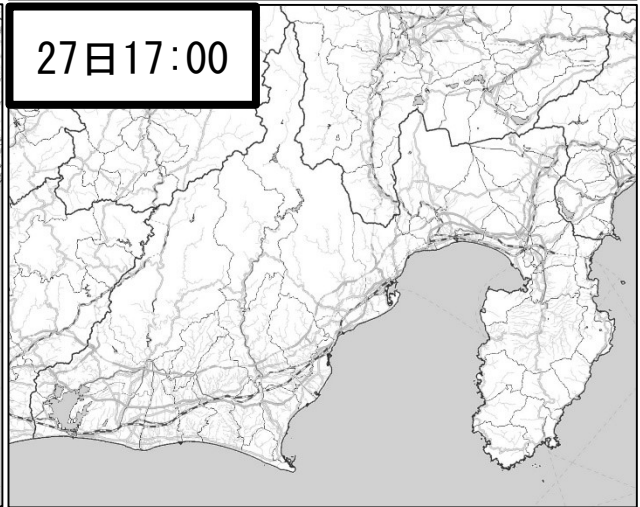
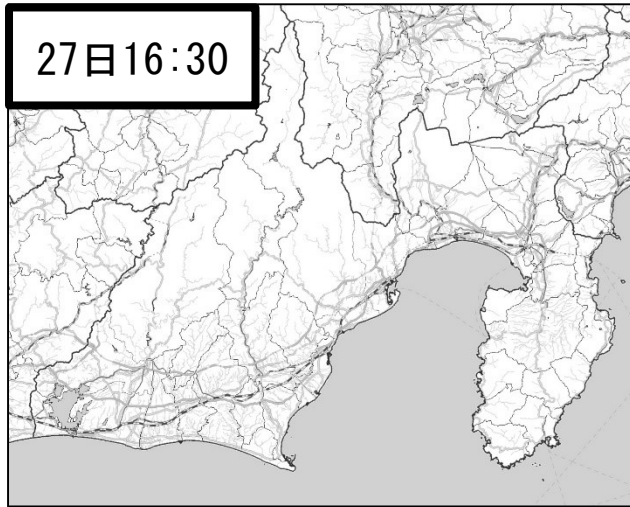
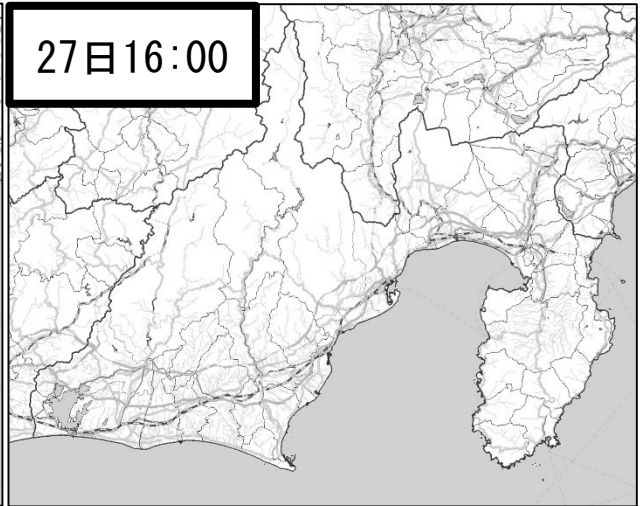
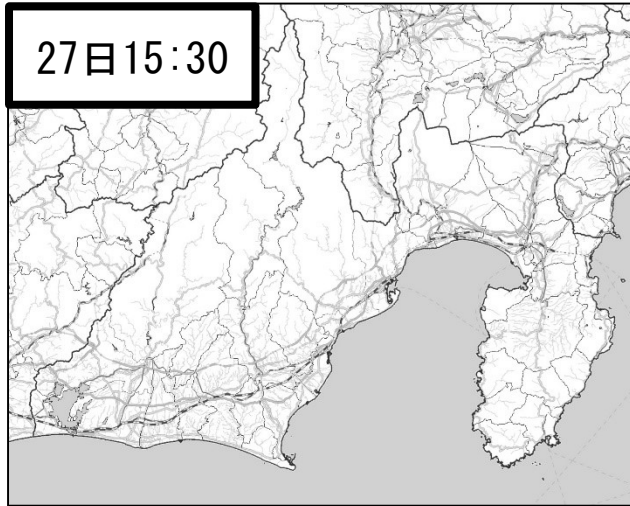
（期間：6月27日00時30分～03時00分）







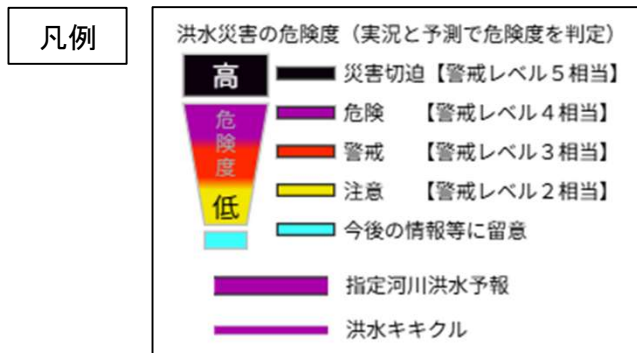




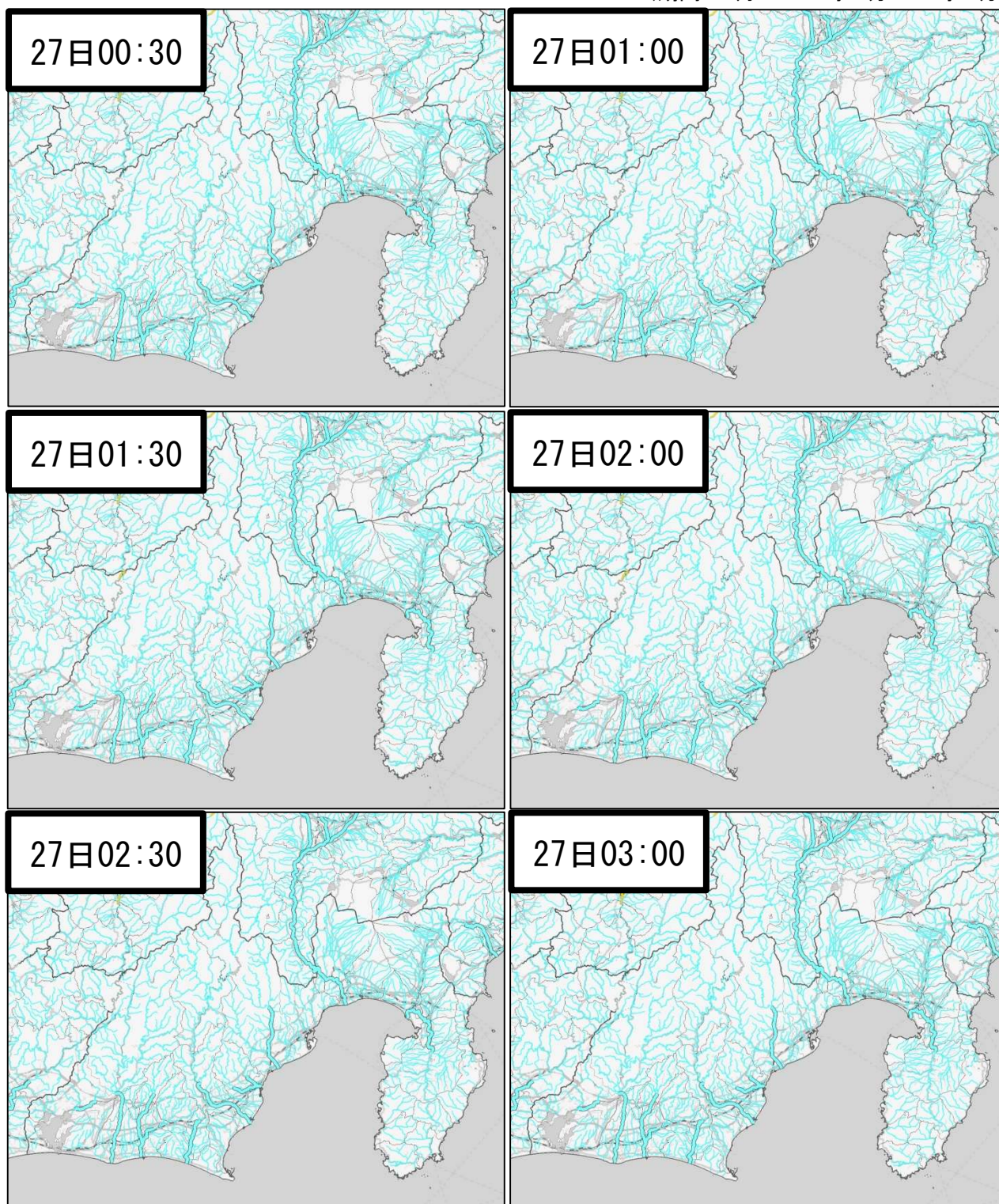
○洪水キキクル（30分ごと）

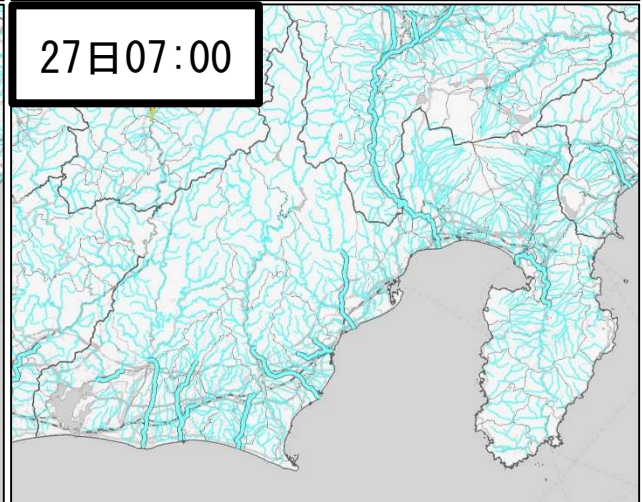
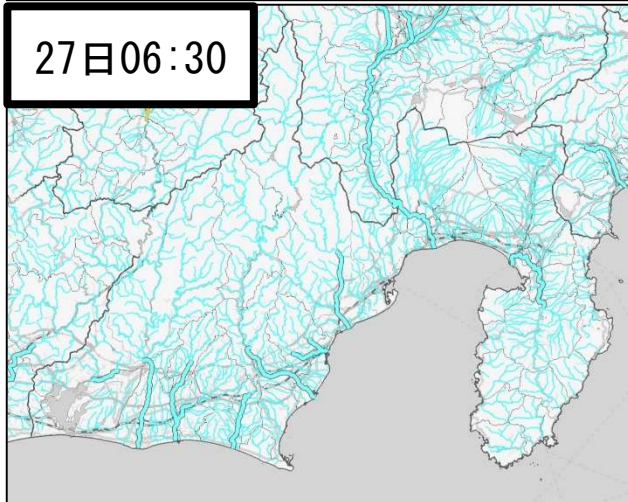
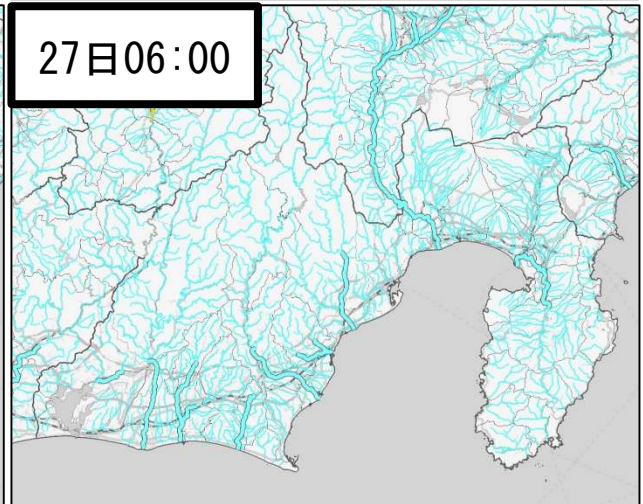
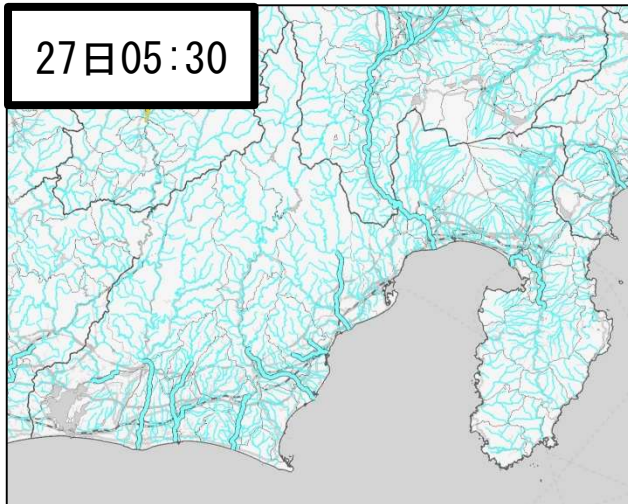
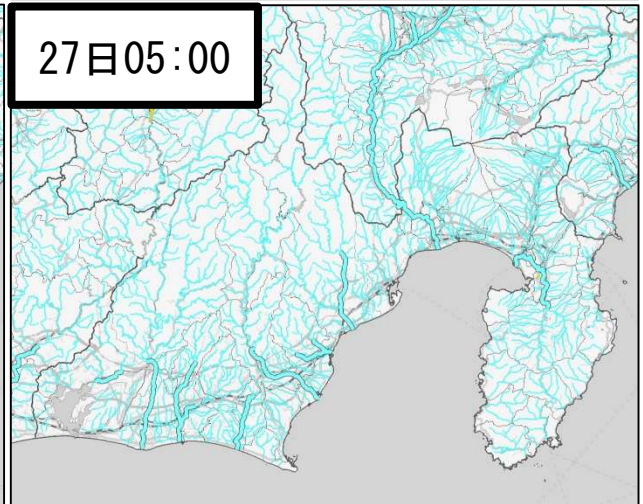
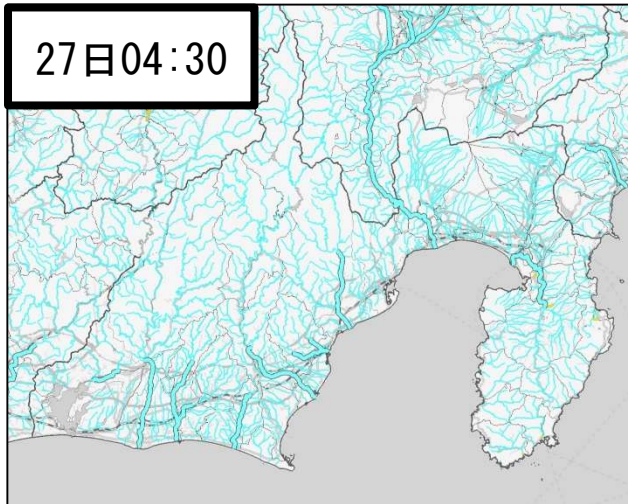
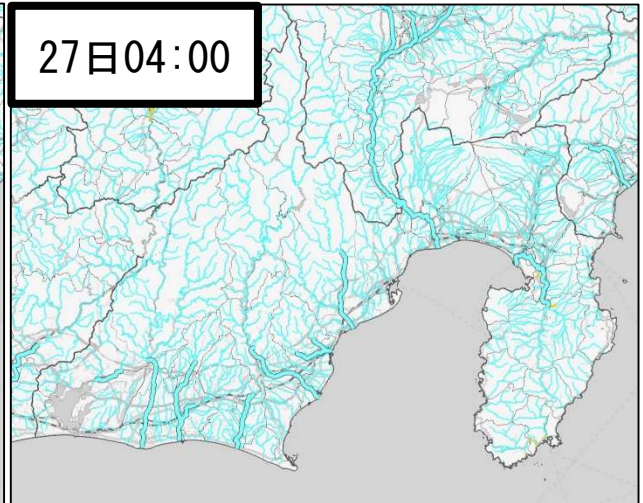
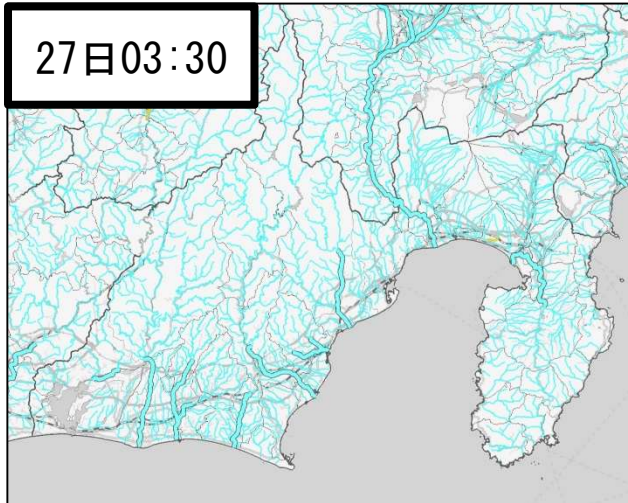
洪水キキクルは、洪水災害発生の危険度の高まりを示している。

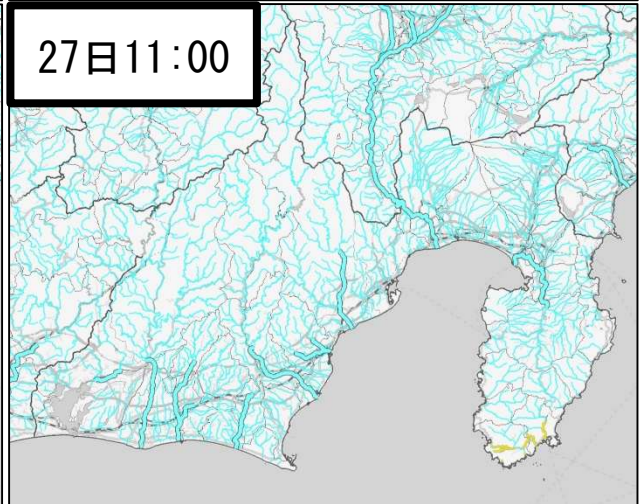
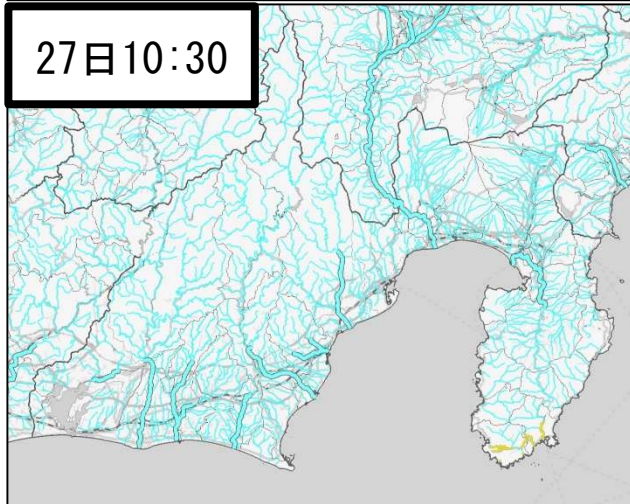
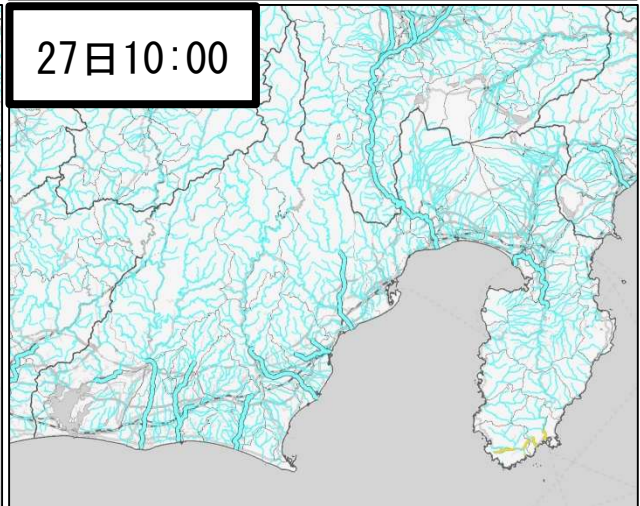
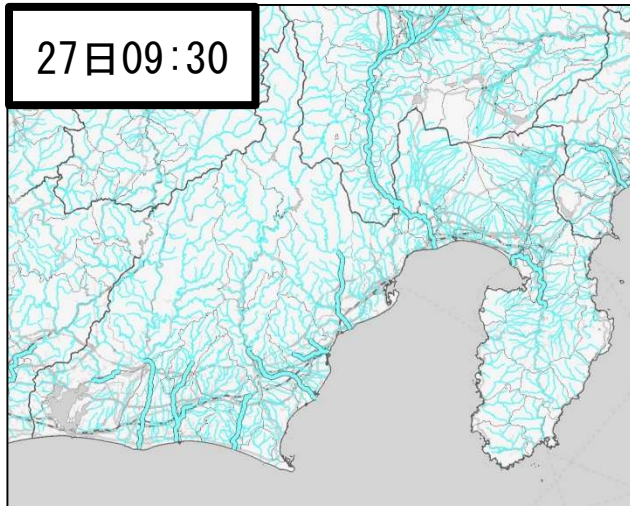
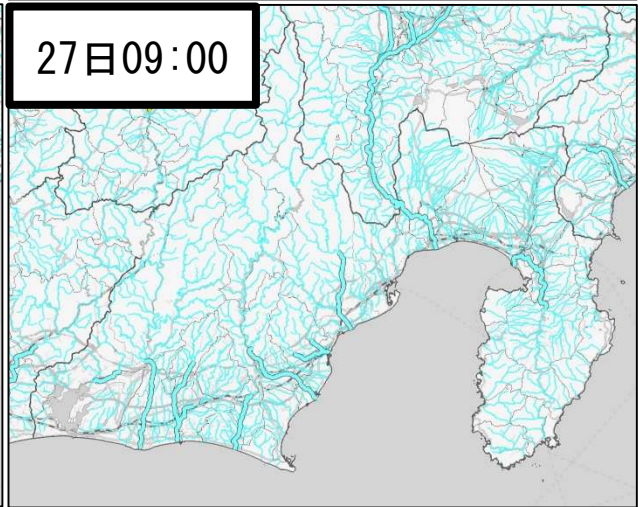
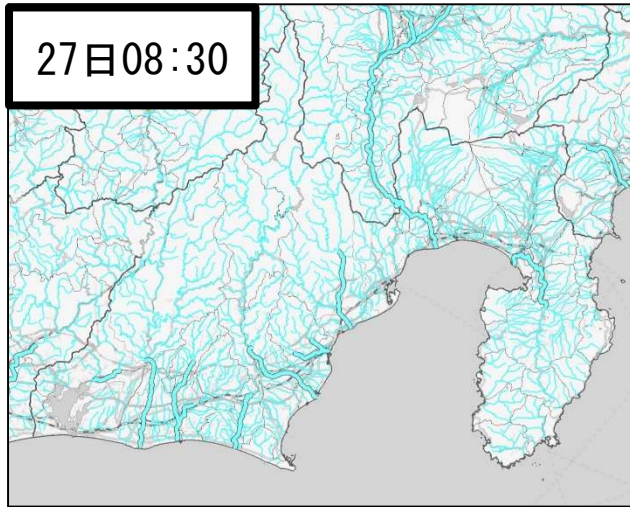
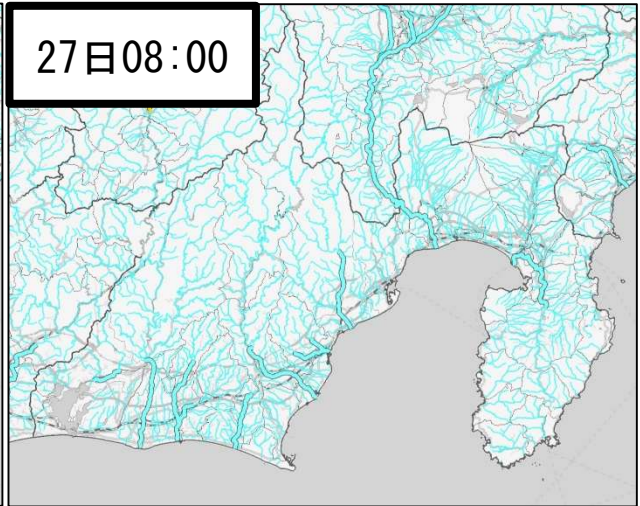
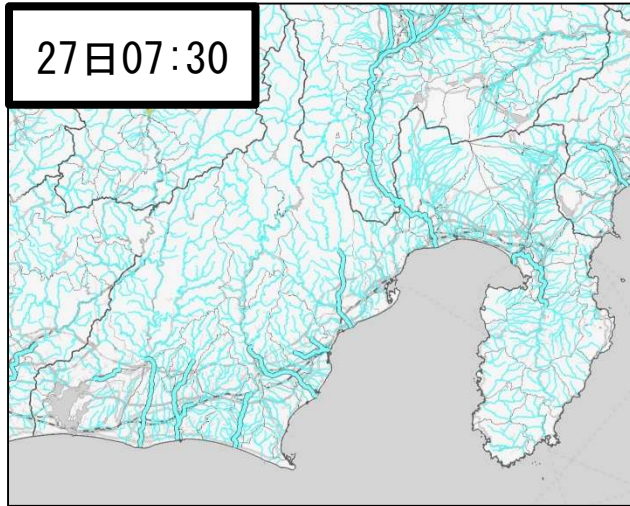
キキクルの詳細については、次のリンク先を参照：<https://www.jma.go.jp/jma/kishou/now/bosai/riskmap.html>

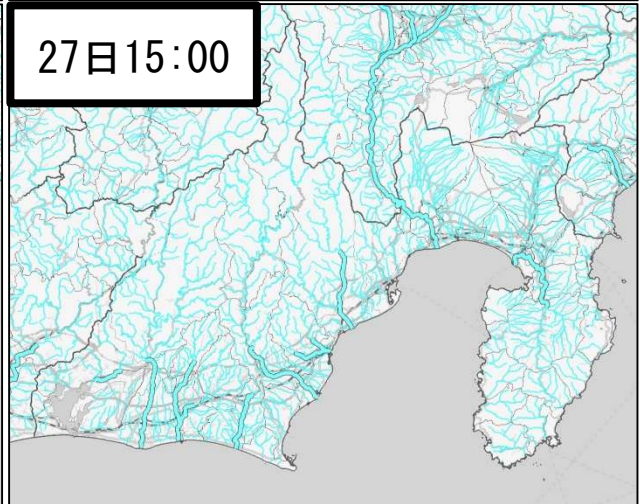
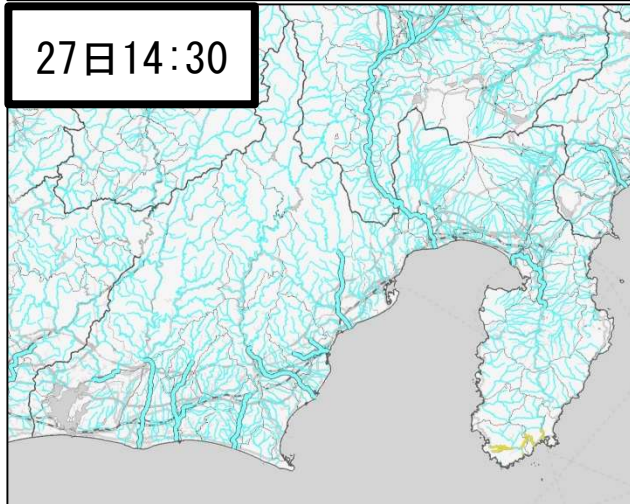
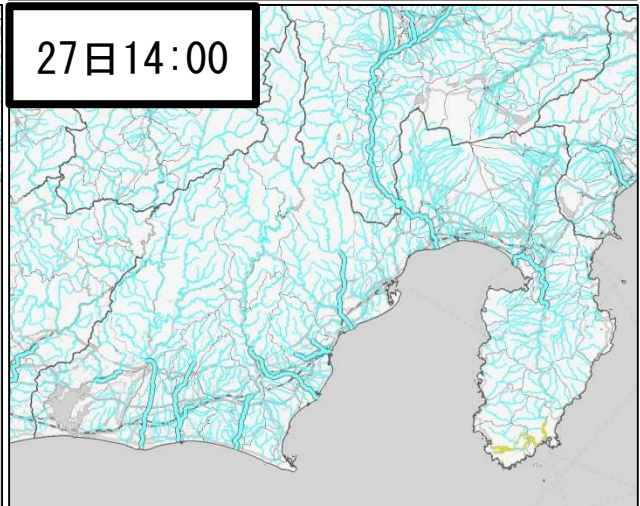
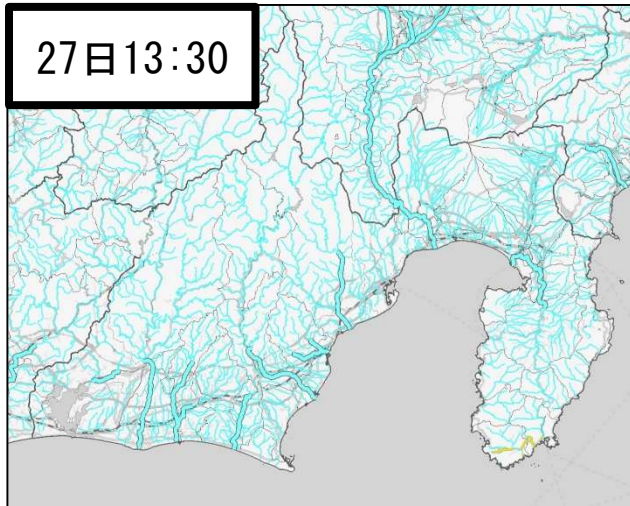
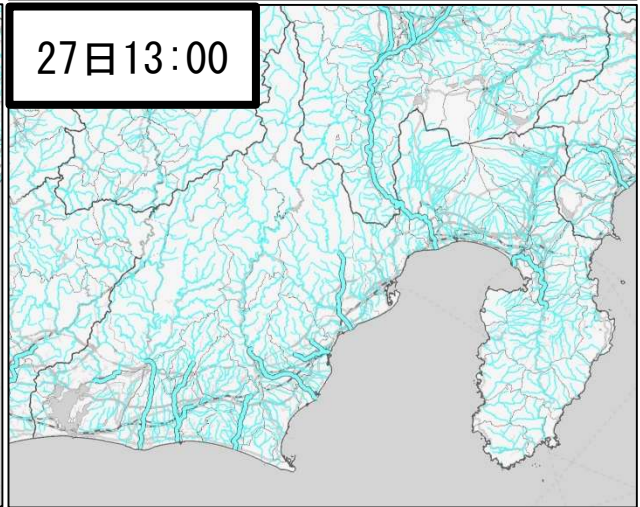
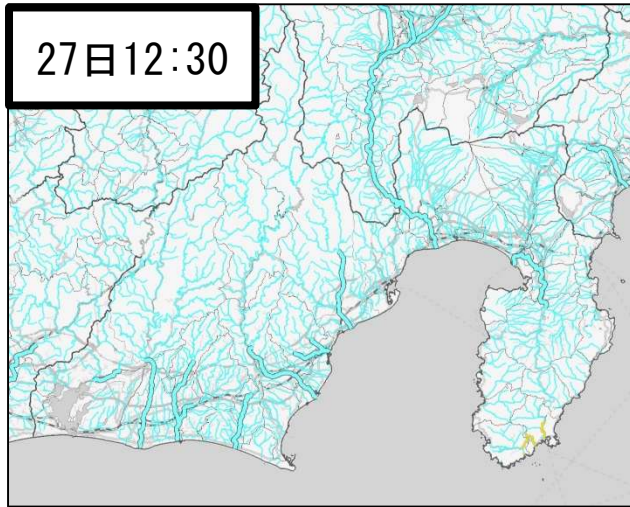
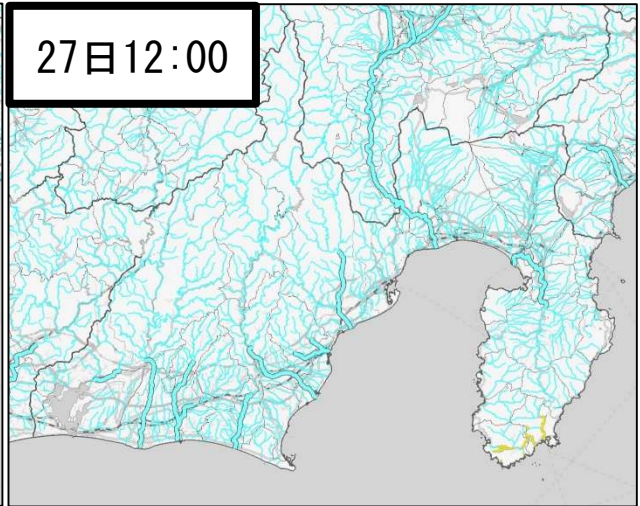
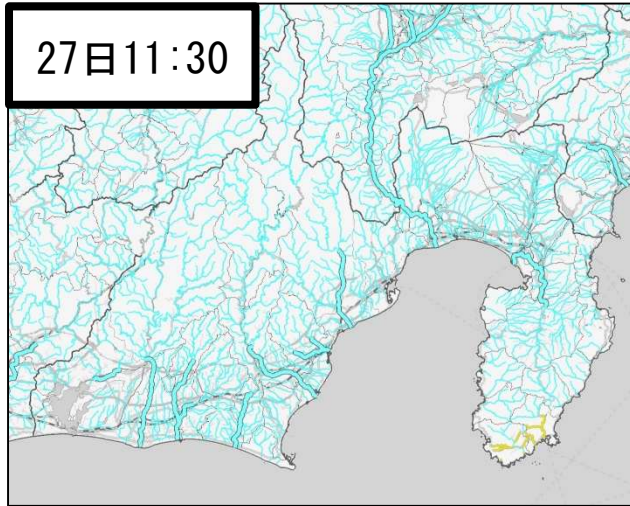


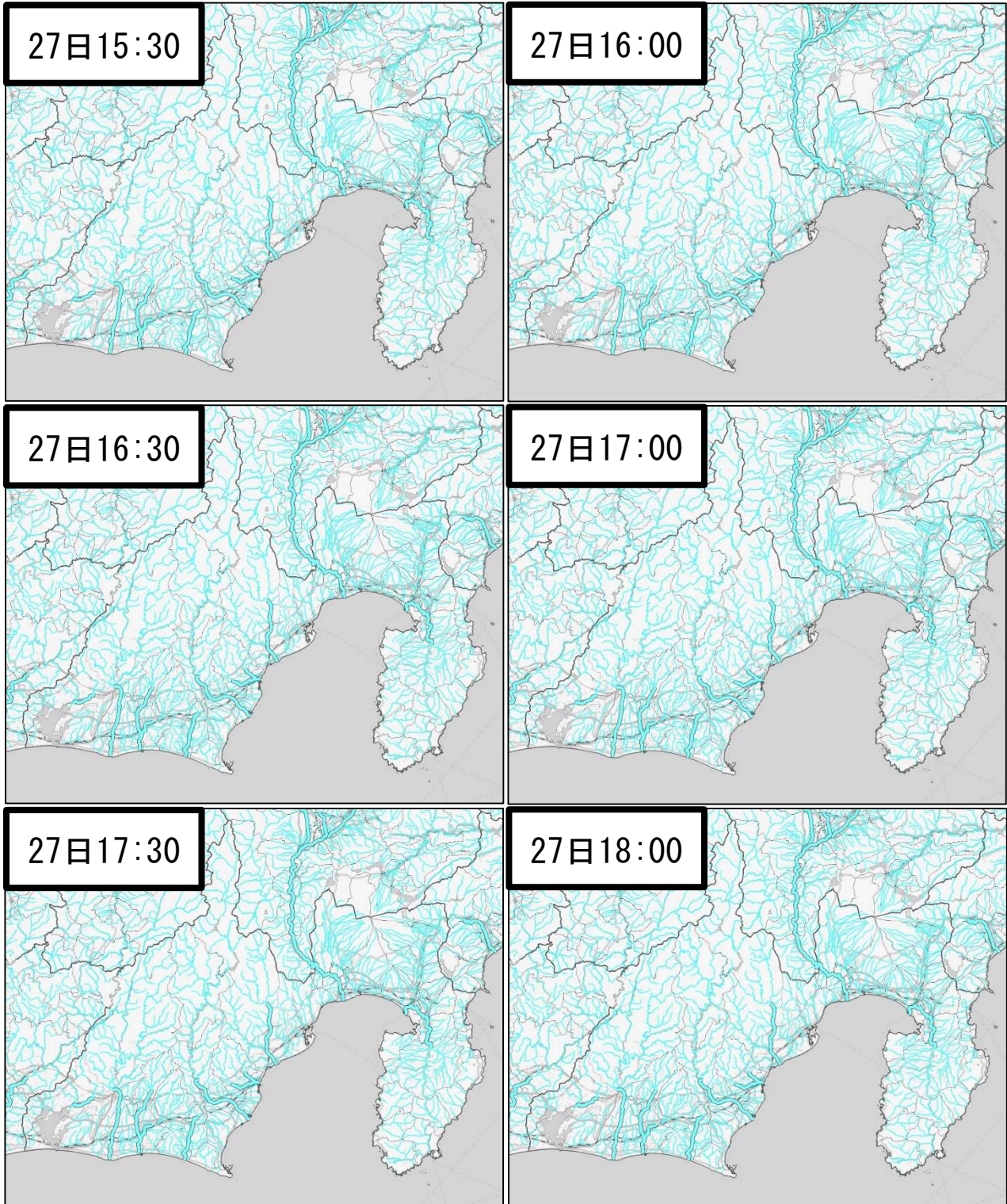
（期間：6月27日00時30分～03時00分）









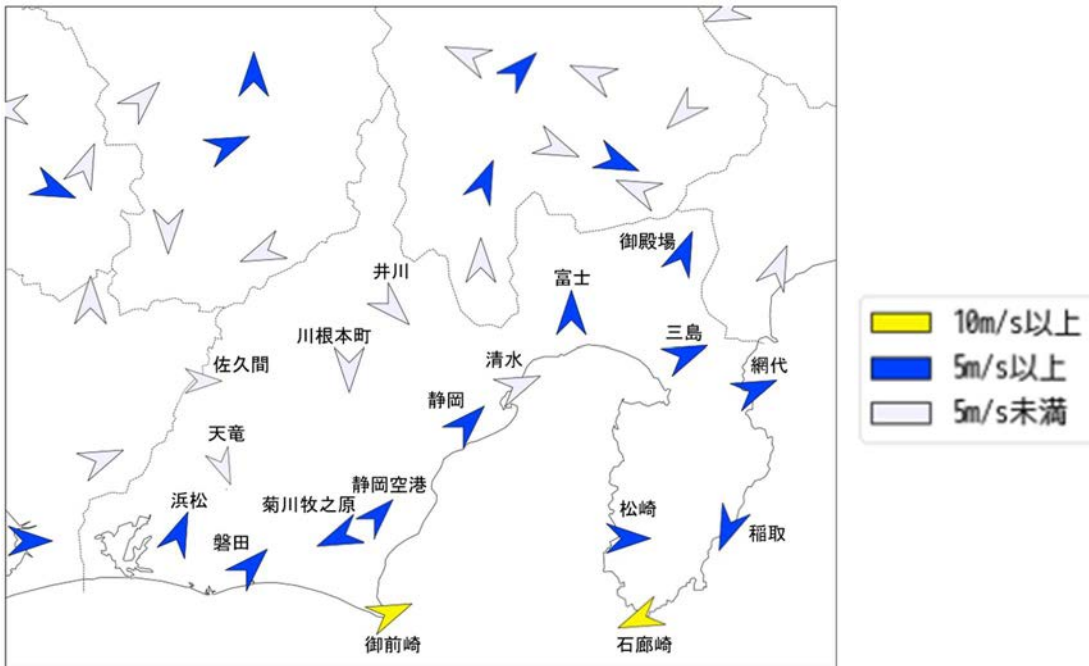


(3) 風の状況

静岡県内では、本州南岸に停滞する梅雨前線や台風第8号の接近により、沿岸部でやや強い風が吹き、御前崎では26日12時11分に最大風速10.3m/s、同日12時5分に最大瞬間風速17.2m/s、石廊崎(南伊豆町)では27日3時22分に最大風速11.7m/s、同日3時31分に最大瞬間風速17.2m/sを観測した。

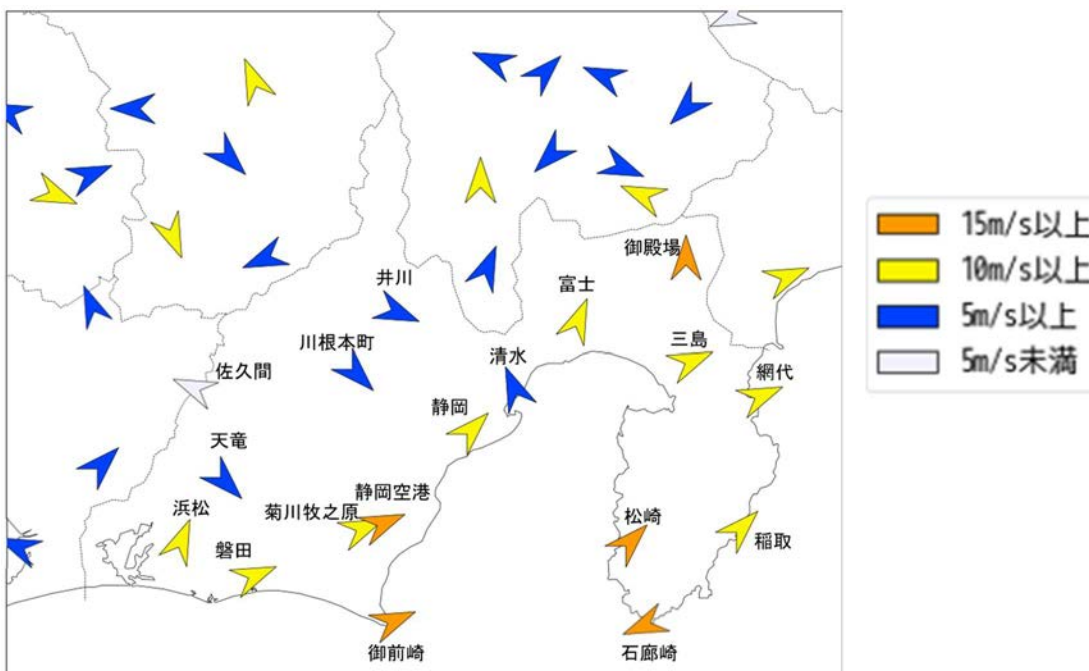
○最大風速(10分間平均風速の最大値)分布図

(期間:6月24日~27日)



○最大瞬間風速(瞬間風速の最大値)分布図

(期間:6月24日~27日)



○期間最大風速及び最大瞬間風速

(期間：6月24日～27日)

市町	地点	最大風速				最大瞬間風速			
		(m/s)	風向	日	時	(m/s)	風向	日	時
静岡市葵区	井川	3.6	北西	26	9:32	8.7	西北西	26	9:03
御殿場市	御殿場	6.9	南南西	26	12:00	15.3	南	26	12:48
富士市	富士	6.1	南	26	11:39	12.4	南南西	26	11:34
三島市	三島*	7.4	西南西	26	12:40	14.3	西南西	26	12:45
浜松市天竜区	佐久間	1.7	西	27	15:26	3.6	東南東	24	17:10
榛原郡川根本町	川根本町	3.2	北	26	10:25	7.3	北西	26	10:20
静岡市清水区	清水	3.2	西南西	26	16:28	8.4	南南東	26	10:17
熱海市	網代*	9.2	西南西	26	13:47	14.9	西南西	26	13:23
静岡市駿河区	静岡*	6.6	南西	26	11:07	14.2	南西	26	11:03
浜松市天竜区	天竜	3.9	北北西	27	1:08	9.1	北西	26	10:19
浜松市中央区	浜松*	7.7	南南西	26	10:00	11.7	南南西	26	11:43
菊川市	菊川牧之原	5.8	東北東	27	15:54	10.4	西南西	26	10:22
牧之原市	静岡空港	9.5	南西	26	11:15	15.4	西南西	26	11:29
賀茂郡松崎町	松崎	8.4	西	26	12:37	16.5	南西	26	4:36
賀茂郡東伊豆町	稲取	7.3	北北東	25	8:55	12.2	南西	26	12:56
磐田市	磐田	7.4	南西	26	11:01	12.6	西南西	26	10:58
御前崎市	御前崎*	10.3	西南西	26	12:11	17.2	西南西	26	12:05
賀茂郡南伊豆町	石廊崎*	11.7	東北東	27	3:22	17.2	東北東	27	3:31

*：気象官署もしくは特別地域気象観測所

(4) アメダスの極値更新状況

(期間：6月24日～27日)

○統計開始以来の1位更新

1位の値を更新した地点はありません。

○6月としての1位更新

1時間降水量

1位の値を更新した地点はありません。

3時間降水量

1位の値を更新した地点はありません。

6時間降水量

1位の値を更新した地点はありません。

12時間降水量

1位の値を更新した地点はありません。

24時間降水量

1位の値を更新した地点はありません。

48時間降水量

市町	地点	更新した値		これまでの6月の1位の値		統計開始年
		降水量 (mm)	起日時	降水量 (mm)	年月日	
南伊豆町	石廊崎※	214.0	27日 17時50分	211.0	2024年 6月19日	1976年

72時間降水量

市町	地点	更新した値		これまでの6月の1位の値		統計開始年
		降水量 (mm)	起日時	降水量 (mm)	年月日	
南伊豆町	石廊崎※	245.5	27日 23時40分	232.0	2024年 6月18日	1976年

留意：最大1時間降水量は1分単位で求め、最大3・6・12・24・48・72時間降水量は10分単位で求めている。「※」を付した地点は気象台及び特別地域気象観測所である。

(5) 特別警報・危険警報・警報・注意報、気象解説情報等の発表状況

「新しい防災気象情報」の運用開始(5月29日)

○ 特別警報・危険警報・警報・注意報 (対象期間：6月24日～6月27日)

(凡例) ●：発表 ■：特別警報からの切替 ◆：危険警報からの切替 ▼：警報から注意報 ○：継続 解：解除

発表時刻	警報・注意報	静岡市南部	静岡市北部	浜松市南部	浜松市北部	沼津市	熱海市	三島市	富士宮市	伊東市	島田市	富士市	磐田市	掛川市	藤枝市	御殿場市	袋井市	下田市	裾野市	湖西市	伊豆市	御前崎市	伊豆の国市	牧之原市	東伊豆町	河津町	南伊豆町	松崎町	西伊豆町	函南町	清水町	長泉町	小山町	吉田町	川根本町	森町			
2026/6/24 16:10	雷注意報	●	●	●	●	●	●	●	●	●	●	●	●	●	●	●	●	●	●	●	●	●	●	●	●	●	●	●	●	●	●	●	●	●	●	●	●	●	
2026/6/24 21:13	強風注意報																																						
2026/6/25 16:47	強風注意報																																						
2026/6/25 16:47	波浪注意報																																						
2026/6/25 16:47	雷注意報	○	○	○	○	○	○	○	○	○	○	○	○	○	○	○	○	○	○	○	○	○	○	○	○	○	○	○	○	○	○	○	○	○	○	○	○	○	
2026/6/25 21:11	レベル2土砂災害注意報																																						
2026/6/26 6:23	雷注意報	○	○	○	○	○	○	○	○	○	○	○	○	○	○	○	○	○	○	○	○	○	○	○	○	○	○	○	○	○	○	○	○	○	○	○	○	○	
2026/6/26 6:23	濃霧注意報	●	●	●	●	●	●	●	●	●	●	●	●	●	●	●	●	●	●	●	●	●	●	●	●	●	●	●	●	●	●	●	●	●	●	●	●	●	
2026/6/26 10:44	レベル2土砂災害注意報																																						
2026/6/26 11:04	レベル2土砂災害注意報																																						
2026/6/26 12:23	レベル2土砂災害注意報																																						
2026/6/26 16:27	強風注意報	●	●	●	●	●	●	●	●	●	●	●	●	●	●	●	●	●	●	●	●	●	●	●	●	●	●	●	●	●	●	●	●	●	●	●	●	●	
2026/6/26 16:27	雷注意報	○	○	○	○	○	○	○	○	○	○	○	○	○	○	○	○	○	○	○	○	○	○	○	○	○	○	○	○	○	○	○	○	○	○	○	○	○	○
2026/6/26 16:27	濃霧注意報	○	○	○	○	○	○	○	○	○	○	○	○	○	○	○	○	○	○	○	○	○	○	○	○	○	○	○	○	○	○	○	○	○	○	○	○	○	○
2026/6/26 16:27	波浪注意報	○	○	○	○	○	○	○	○	○	○	○	○	○	○	○	○	○	○	○	○	○	○	○	○	○	○	○	○	○	○	○	○	○	○	○	○	○	○
2026/6/26 18:35	レベル2土砂災害注意報	●	○	○	○																																		
2026/6/26 21:18	暴風警報																																						
2026/6/26 21:18	強風注意報	○	○	○	○	○	○	○	○	○	○	○	○	○	○	○	○	○	○	○	○	○	○	○	○	○	○	○	○	○	○	○	○	○	○	○	○	○	
2026/6/26 22:13	レベル2土砂災害注意報	○	○	○	○	○	○	○	○	○	○	○	○	○	○	○	○	○	○	○	○	○	○	○	○	○	○	○	○	○	○	○	○	○	○	○	○	○	
2026/6/27 3:39	レベル2大雨注意報	●																																					
2026/6/27 3:55	レベル2大雨注意報	○																																					
2026/6/27 3:55	レベル4土砂災害危険警報																																						
2026/6/27 3:55	レベル2土砂災害注意報	○	○	○	○	○	○	○	○	○	○	○	○	○	○	○	○	○	○	○	○	○	○	○	○	○	○	○	○	○	○	○	○	○	○	○	○	○	
2026/6/27 4:02	レベル2大雨注意報	○																																					
2026/6/27 4:15	暴風警報																																						
2026/6/27 4:15	強風注意報	○	○	○	○	○	○	○	○	○	○	○	○	○	○	○	○	○	○	○	○	○	○	○	○	○	○	○	○	○	○	○	○	○	○	○	○	○	
2026/6/27 4:15	波浪注意報	○	○	○	○	○	○	○	○	○	○	○	○	○	○	○	○	○	○	○	○	○	○	○	○	○	○	○	○	○	○	○	○	○	○	○	○	○	
2026/6/27 6:41	強風注意報	○	○	○	○	○	○	○	○	○	○	○	○	○	○	○	○	○	○	○	○	○	○	○	○	○	○	○	○	○	○	○	○	○	○	○	○	○	
2026/6/27 6:41	波浪警報	●	●	●	●	●	●	●	●	●	●	●	●	●	●	●	●	●	●	●	●	●	●	●	●	●	●	●	●	●	●	●	●	●	●	●	●	●	
2026/6/27 6:41	波浪注意報	○	○	○	○	○	○	○	○	○	○	○	○	○	○	○	○	○	○	○	○	○	○	○	○	○	○	○	○	○	○	○	○	○	○	○	○	○	
2026/6/27 7:31	レベル2土砂災害注意報	○	○	○	○	○	○	○	○	○	○	○	○	○	○	○	○	○	○	○	○	○	○	○	○	○	○	○	○	○	○	○	○	○	○	○	○	○	
2026/6/27 9:38	レベル3土砂災害警報																																						
2026/6/27 9:38	レベル2土砂災害注意報	○	○	○	○	○	○	○	○	○	○	○	○	○	○	○	○	○	○	○	○	○	○	○	○	○	○	○	○	○	○	○	○	○	○	○	○	○	
2026/6/27 10:06	レベル3土砂災害警報																																						
2026/6/27 10:06	レベル2土砂災害注意報	○	○	○	○	○	○	○	○	○	○	○	○	○	○	○	○	○	○	○	○	○	○	○	○	○	○	○	○	○	○	○	○	○	○	○	○	○	
2026/6/27 10:47	レベル4土砂災害危険警報																																						
2026/6/27 10:47	レベル3土砂災害警報																																						
2026/6/27 10:47	レベル2土砂災害注意報	○	○	○	○	○	○	○	○	○	○	○	○	○	○	○	○	○	○	○	○	○	○	○	○	○	○	○	○	○	○	○	○	○	○	○	○	○	
2026/6/27 11:35	レベル4土砂災害危険警報																																						
2026/6/27 11:35	レベル2土砂災害注意報	○	○	○	○	○	○	○	○	○	○	○	○	○	○	○	○	○	○	○	○	○	○	○	○	○	○	○	○	○	○	○	○	○	○	○	○	○	
2026/6/27 16:18	強風注意報	○	○	○	○	○	○	○	○	○	○	○	○	○	○	○	○	○	○	○	○	○	○	○	○	○	○	○	○	○	○	○	○	○	○	○	○	○	
2026/6/27 18:16	レベル2大雨注意報	解	解	解	解	解	解	解	解	解	解	解	解	解	解	解	解	解	解	解	解	解	解	解	解	解	解	解	解	解	解	解	解	解	解	解	解		
2026/6/27 18:16	レベル2土砂災害注意報	○	○	○	○	○	○	○	○	○	○	○	○	○	○	○	○	○	○	○	○	○	○	○	○	○	○	○	○	○	○	○	○	○	○	○	○	○	
2026/6/27 18:23	強風注意報	○	○	○	○	○	○	○	○	○	○	○	○	○	○	○	○	○	○	○	○	○	○	○	○	○	○	○	○	○	○	○	○	○	○	○	○	○	
2026/6/27 18:23	波浪注意報	○	○	○	○	○	○	○	○	○	○	○	○	○	○	○	○	○	○	○	○	○	○	○	○	○	○	○	○	○	○	○	○	○	○	○	○	○	
2026/6/27 18:23	雷注意報	○	○	○	○	○	○	○	○	○	○	○	○	○	○	○	○	○	○	○	○	○	○	○	○	○	○	○	○	○	○	○	○	○	○	○	○	○	
2026/6/27 18:23	濃霧注意報	○	○	○	○	○	○	○	○	○	○	○	○	○	○	○	○	○	○	○	○	○	○	○	○	○	○	○	○	○	○	○	○	○	○	○	○	○	
2026/6/27 20:34	レベル2土砂災害注意報	解	解	解	解	解	解	解	解	解	解	解	解	解	解	解	解	解	解	解	解	解	解	解	解	解	解	解	解	解	解	解	解	解	解	解	解		
2026/6/27 21:12	強風注意報	解	解	解	解	解	解	解	解	解	解	解	解	解	解	解	解	解	解	解	解	解	解	解	解	解	解	解	解	解	解	解	解	解	解	解	解		

○ 府県気象解説情報

(期間：6月24日～6月27日)

発表日時	情報名
令和8年6月24日 11時11分	静岡県気象解説情報(大雨) 第1号
令和8年6月24日 16時47分	静岡県気象解説情報(大雨) 第2号
令和8年6月25日 05時57分	静岡県気象解説情報(大雨) 第3号

3 主な被害等の状況

① 人的・物的被害の状況

市町	人的被害（単位：人）					物的被害（単位：棟）						
	死 者	うち 災害 関連死	行方不明	重傷	軽傷	住 家					非住家 (半壊以上)	
						全壊	半壊	一部損壊	床上浸水	床下浸水	公共建物	その他
松崎町										1		
南伊豆町※												

※南伊豆町で車両の横転による**死者**が1名（70代・男性）及び**重傷者**（70代・女性）が1名いるが、現在、災害との因果関係について調査中。

② 停電：中部電力管内最大時 640 戸

③ 通信：なし

④ 断水：なし

⑤ 鉄道

J R東海道線・伊東線等、私鉄各線で運休等

⑥ その他の公共交通

航空機：6月26日に全日本空輸株式会社で一部欠航、フジドリームエアラインズで一部遅延

船舶：6月26日から28日にかけて駿河湾フェリー、富士急マリン、東海汽船で欠航

⑦ 道路状況

高速道路：規制なし

国道：規制なし

県道：通行止 4路線・4箇所

政令市道：通行止 1路線・1箇所

参考：静岡県「令和8年台風7・8号情報」（6月28日14時00分時点まで）による。
<https://www.pref.shizuoka.jp/bosaikinkyu/saigai/1083588/index.html>

4 気象台の執った措置

(1) 警戒体制等

- ・ 6月26日 21時18分 注意体制
- ・ 6月27日 03時55分 警戒体制
- ・ 6月27日 18時16分 体制解除

(2) JETT（気象庁防災対応支援チーム）派遣

- ・ 6月25日 台風第7号に関する気象解説 会場：静岡県庁

(3) 気象解説(オンライン)

- ・ 6月26日 静岡県、全市町

(4) ホットライン実施状況

- 首長等への能動的ホットライン
なし

- 担当者への能動的ホットライン

- レベル3土砂災害警報

下田市、南伊豆町

- レベル4土砂災害危険警報

静岡県、下田市

本件に関する問い合わせ先 静岡地方気象台 電話：054-286-3521
--

※ 本資料は、複製、公衆送信、翻訳・変形等の翻案等、自由に利用できます。利用を行う際は適宜の方法により、必ず出所（静岡地方気象台）を明示してください。

その他、利用にあたっての詳細は、気象庁ホームページの利用規約 (<https://www.jma.go.jp/jma/kishou/info/coment.html>) をご確認ください。