

静岡県の気象概況

2023年(令和5年)8月

気象概況の内訳

1	表紙	
2	気象概況、極値・順位更新	1 ページ
3	速報天気図・推計気象分布(天気)	2~5
4	地域気象分布図	6~7
5	地上気象 気象経過図	8~9
6	特別警報・警報・注意報 発表履歴表	10~18
7	その他の気象情報	19~21
8	情報の閲覧・検索のご案内	22
9	本誌利用上の留意事項	23

この静岡県の気象概況は、静岡県内の気象官署、特別地域気象観測所及び地域気象観測所の気象観測の成果を1か月ごとに取りまとめたものです。

静岡地方気象台

2023年(令和5年)8月の気象概況

この期間は、太平洋高気圧に覆われて晴れた日が多くなりましたが、台風第6号や第7号の影響で南から暖かく湿った空気が流れ込みやすかったため大雨となった日がありました。

また、8月15日には静岡市安倍川河口付近や駿河区で、竜巻と認められる突風が発生しました。

静岡の月平均気温はかなり高く、月間日照時間は多く、月降水量はかなり多くなりました。

8月の極値・順位更新（気象官署及び特別地域気象観測所：第3位まで）

地点名	要素名	順位	値	起日	統計期間
浜松	月平均気温の高い方から	3	28.6℃	8月	1883年8月～2023年8月
浜松	月降水量の多い方から	3	484.0mm	8月	1883年8月～2023年8月
御前崎	月平均気温の高い方から	1	28.4℃	8月	1932年8月～2023年8月
御前崎	日最低気温の高い方から	2	27.8℃	8月13日	1932年8月～2023年8月
静岡	月平均気温の高い方から	2	28.8℃	8月	1940年8月～2023年8月
三島	月平均気温の高い方から	3	28.7℃	8月	1930年8月～2023年8月
石廊崎	月平均気温の高い方から	1	27.8℃	8月	1939年8月～2023年8月

速報天気図、推計気象分布（天気）

1日2回（9時、21時）の「速報天気図」及び「推計気象分布（天気）」です。

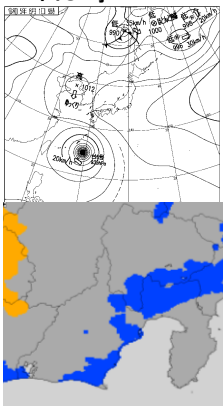
「推計気象分布（天気）」は、アメダスや気象衛星の観測データ等をもとに天気
のきめ細やかな分布を算出し、視覚的に把握できる情報です。

こちらを利用することで、アメダスなどの観測所のない場所の状況も把握でき
ます。

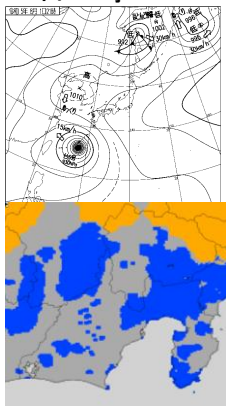
推計気象分布（天気）
凡例



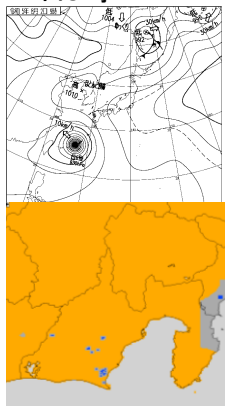
1日9時



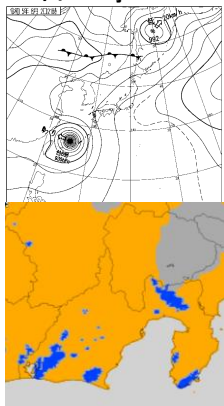
1日21時



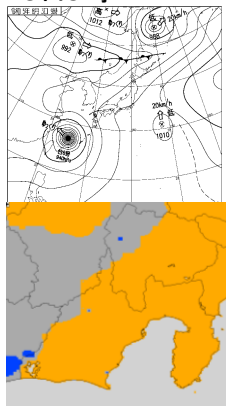
2日9時



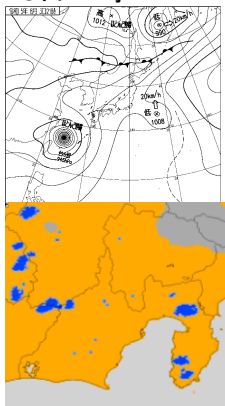
2日21時



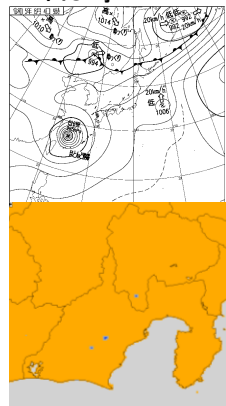
3日9時



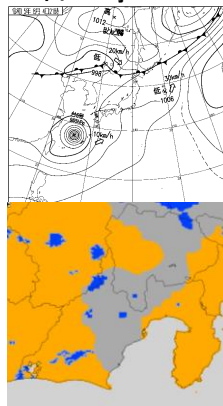
3日21時



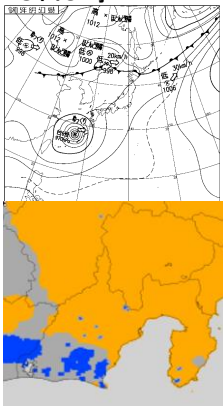
4日9時



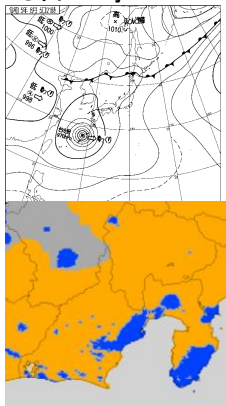
4日21時



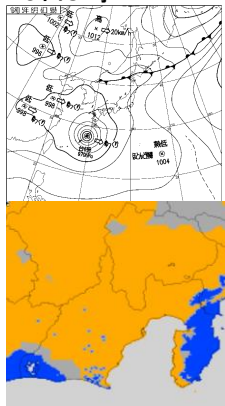
5日9時



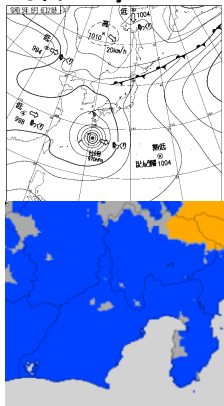
5日21時



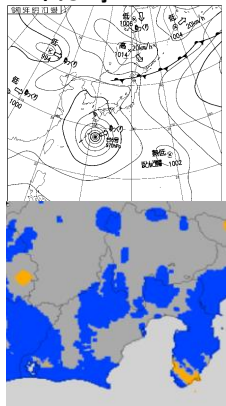
6日9時



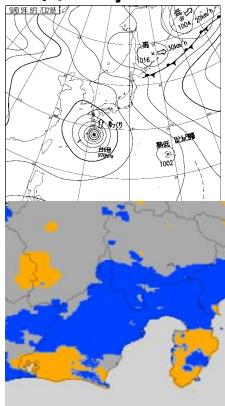
6日21時



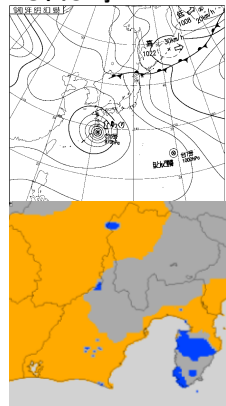
7日9時



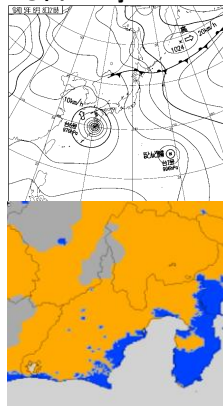
7日21時



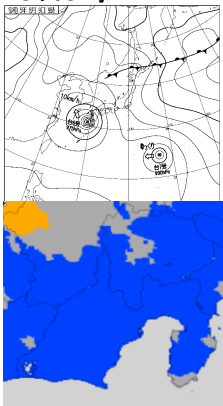
8日9時



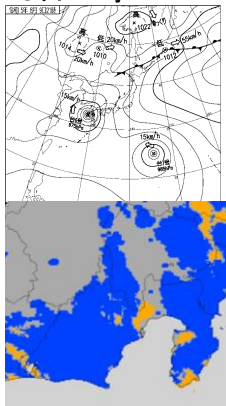
8日21時



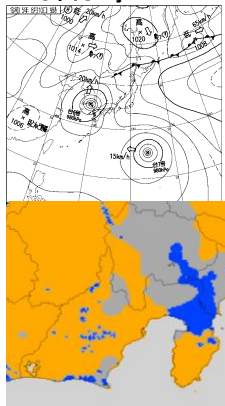
9日9時



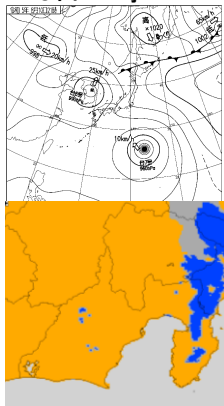
9日21時



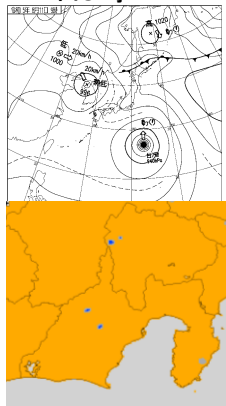
10日9時



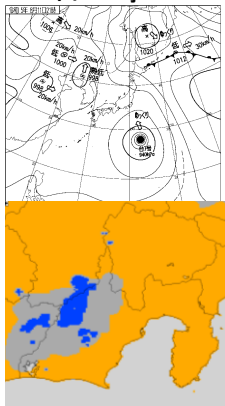
10日21時



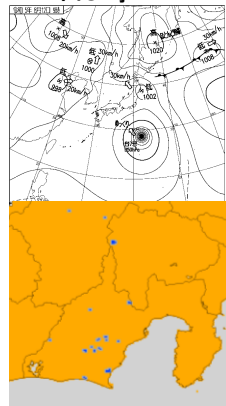
11日9時



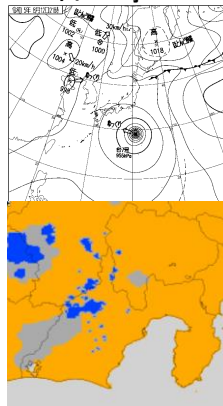
11日21時



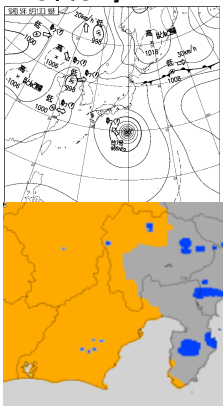
12日9時



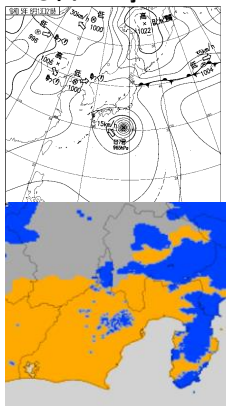
12日21時



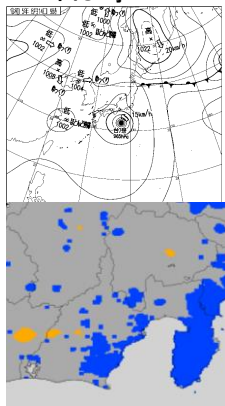
13日9時



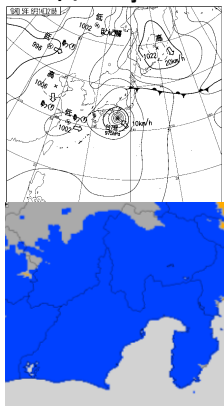
13日21時



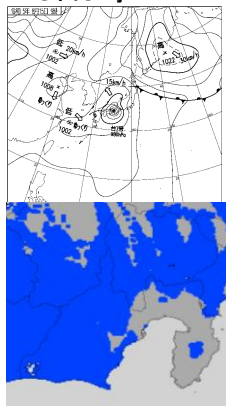
14日9時



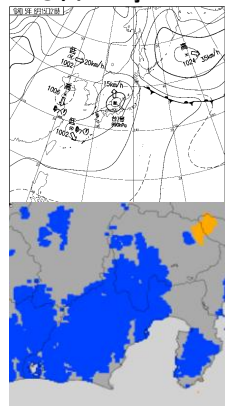
14日21時



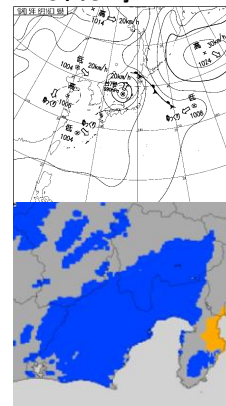
15日9時



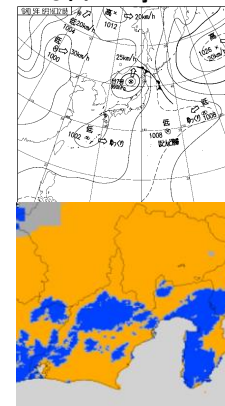
15日21時



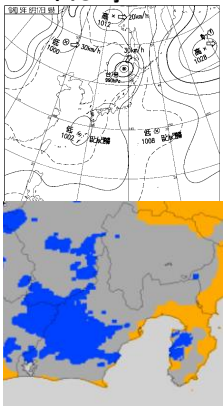
16日9時



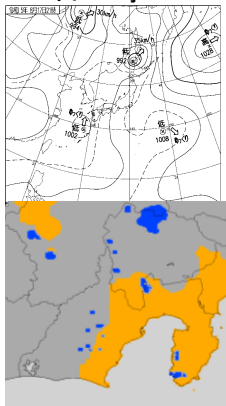
16日21時



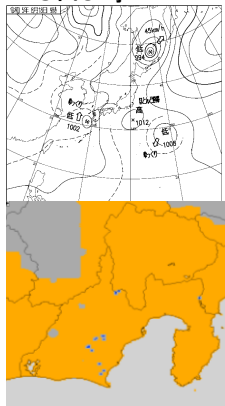
17日9時



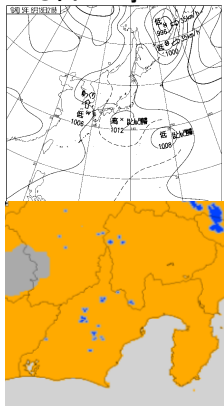
17日21時



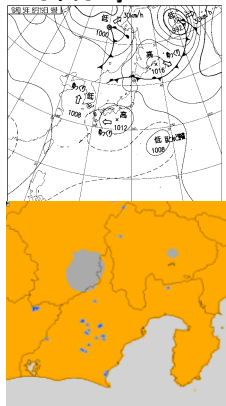
18日9時



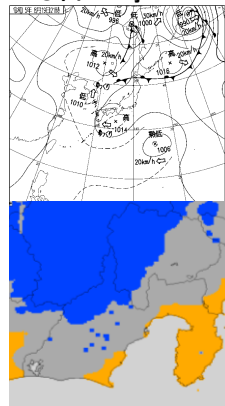
18日21時



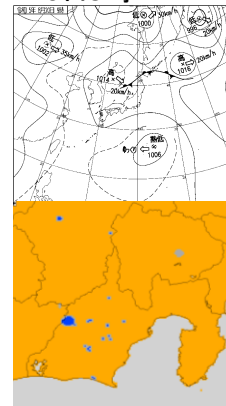
19日9時



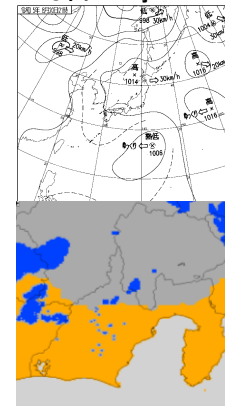
19日21時



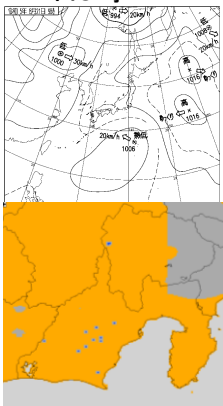
20日9時



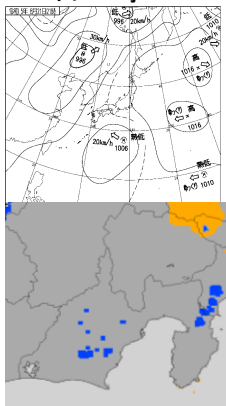
20日21時



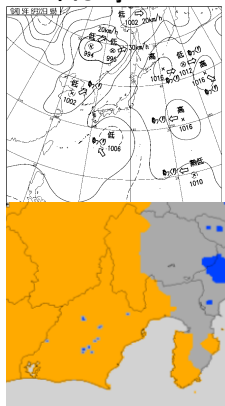
21日9時



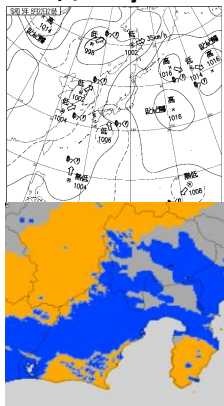
21日21時



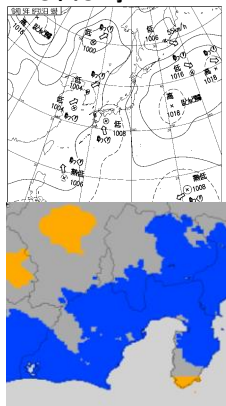
22日9時



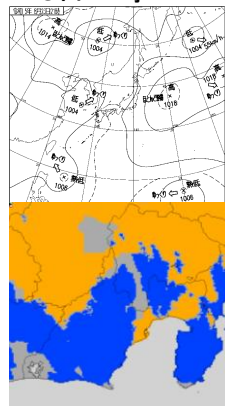
22日21時



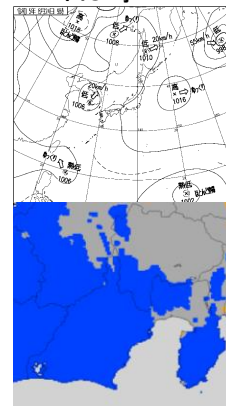
23日9時



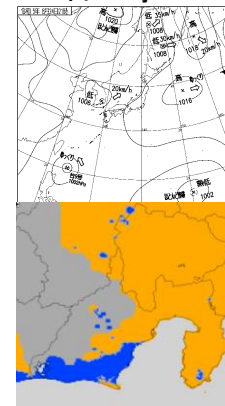
23日21時



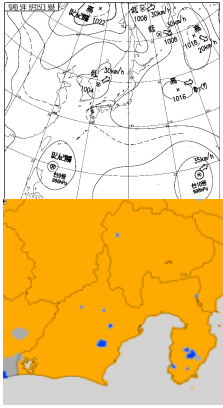
24日9時



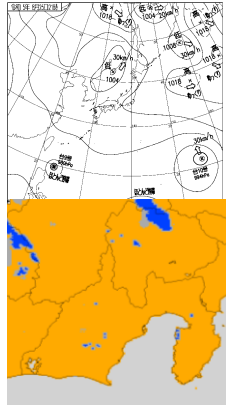
24日21時



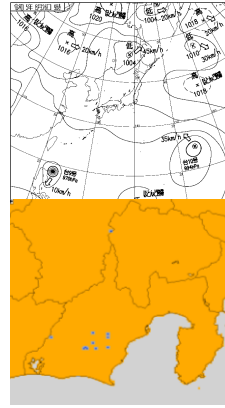
25日9時



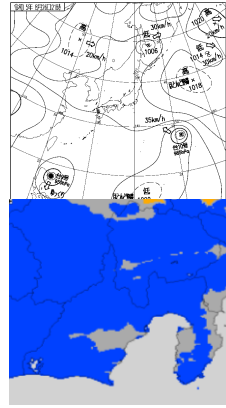
25日21時



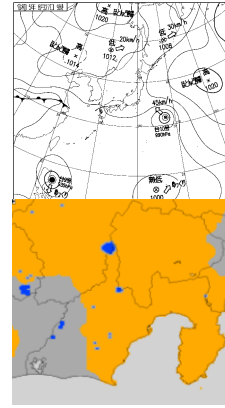
26日9時



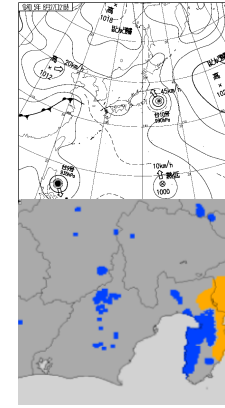
26日21時



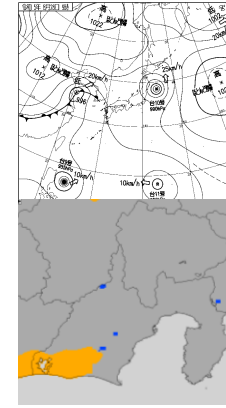
27日9時



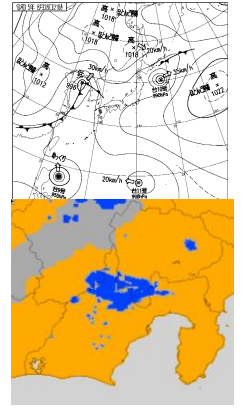
27日21時



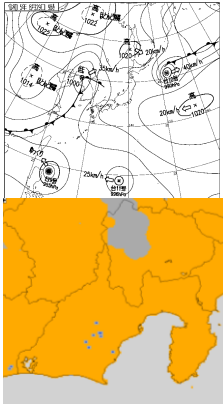
28日9時



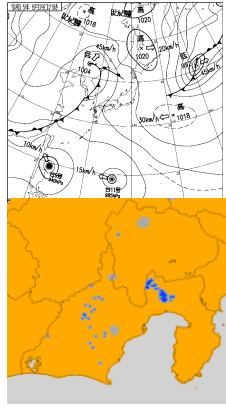
28日21時



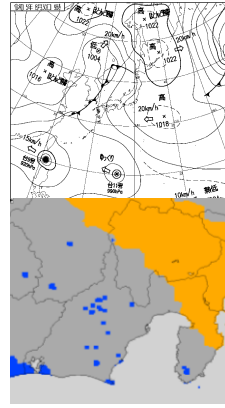
29日9時



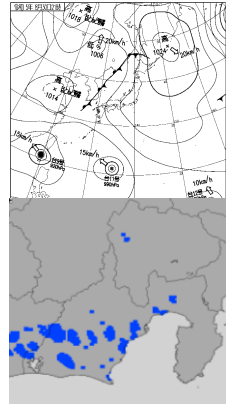
29日21時



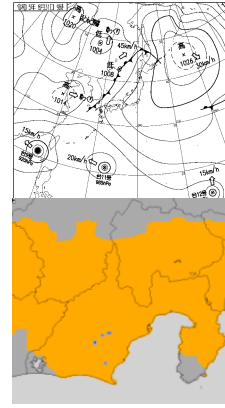
30日9時



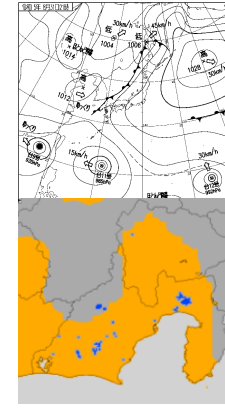
30日21時



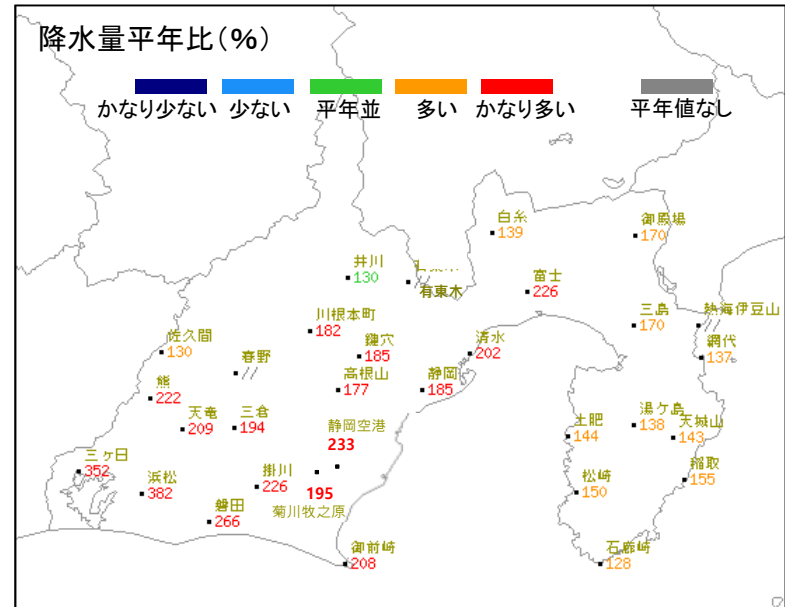
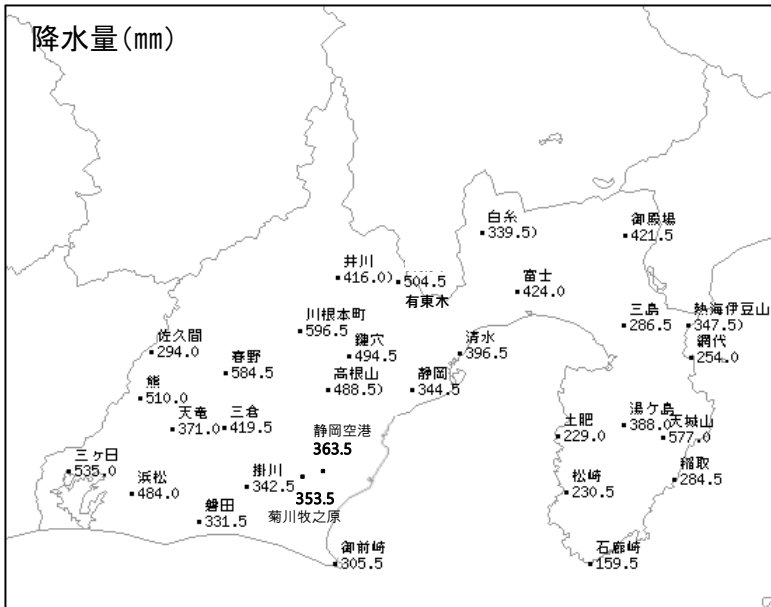
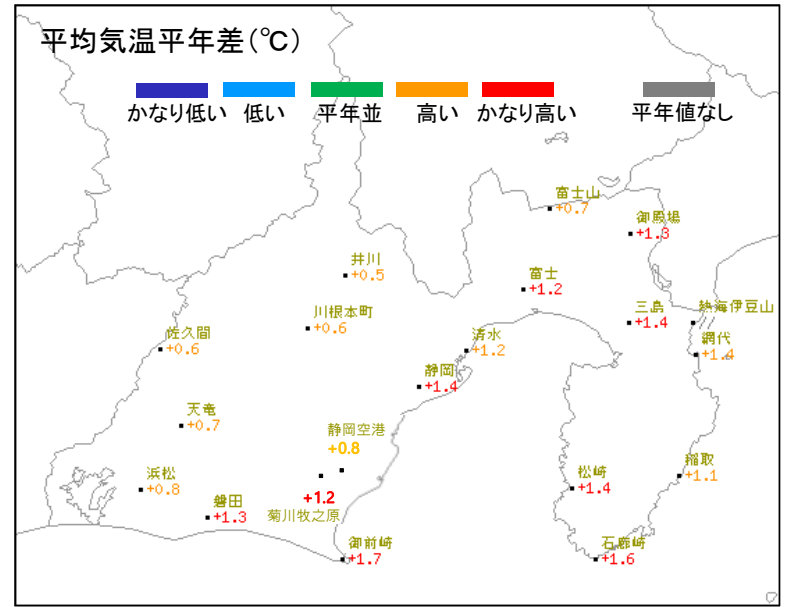
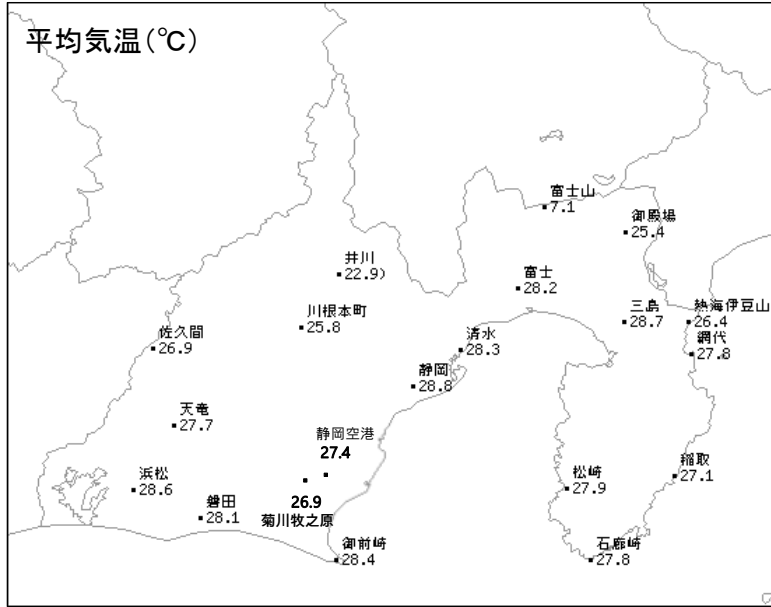
31日9時



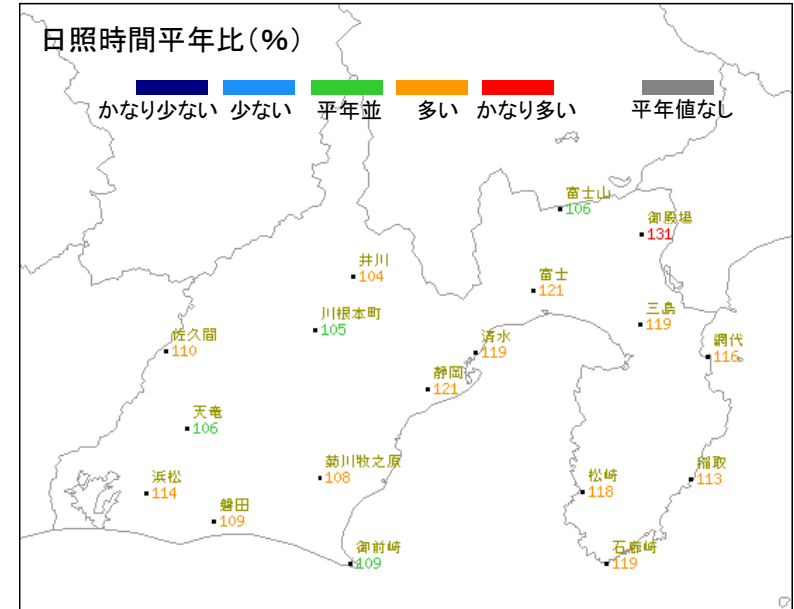
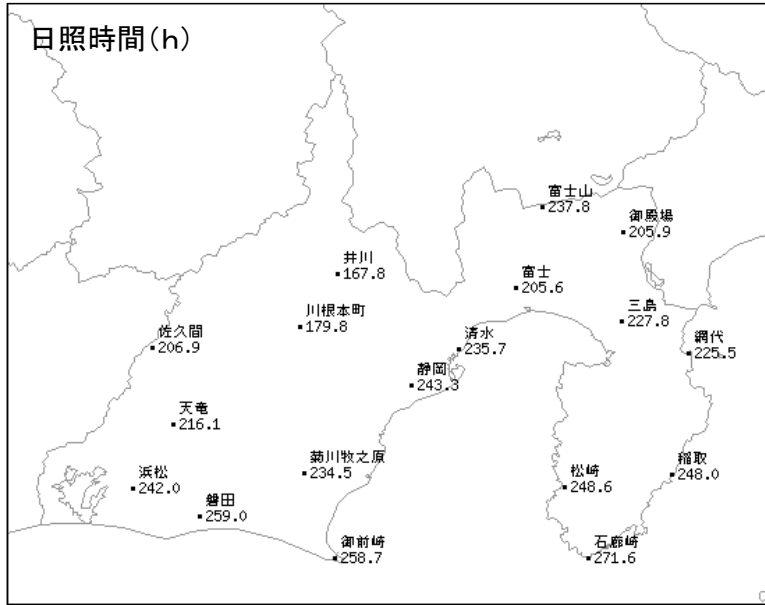
31日21時



2023年（令和5年）8月 地域気象分布図



2023年（令和5年）8月 地域気象分布図



地域気象分布図の説明

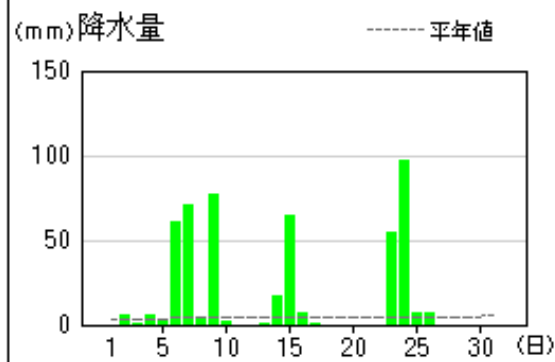
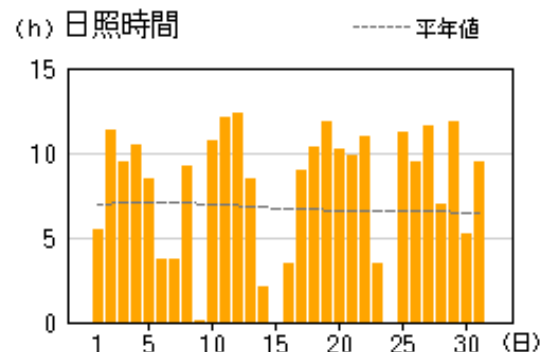
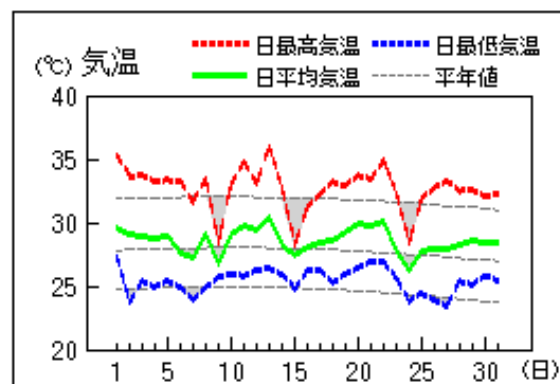
(注) 2021年3月2日より、地域気象観測所の日照時間は「推定気象分布（日照時間）」から得る推計値となりましたので、日照計による観測値と単純比較できません。

(注) 2021年7月7日19時40分より、臨時観測点「熱海伊豆山(アタミズサン)」にて、気温・降水量・風向風速の観測を開始しました。

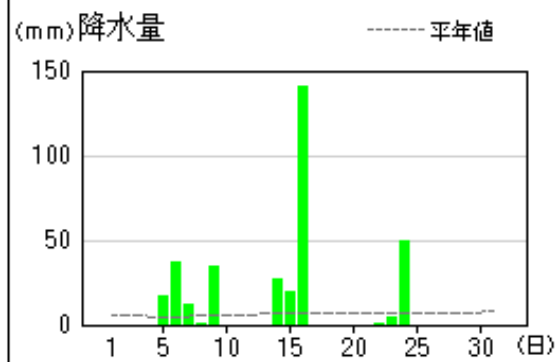
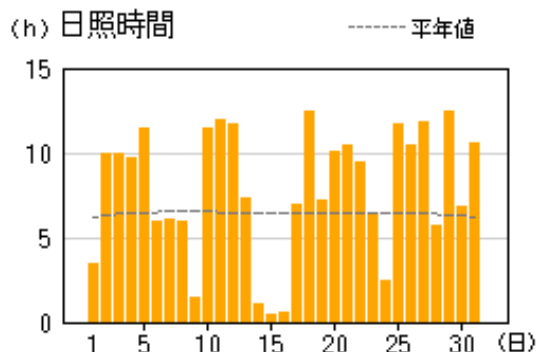
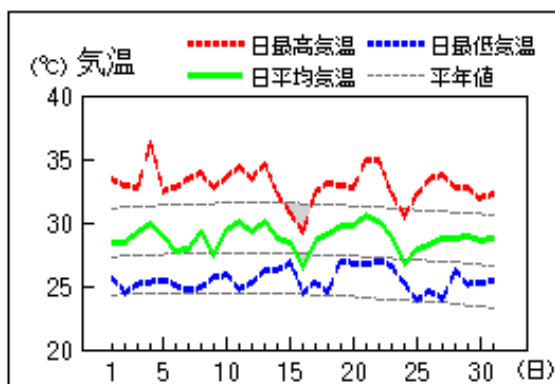
- ・地域気象観測所のデータを基に作成。
- ・平年差（比）は、平年値との差（比）。
 - ）：統計値を求める対象となる資料の一部が欠けているが、その数が許容する範囲内(20%以下)である値。
 - ］：統計値を求める対象となる資料が許容する範囲(20%)を超えて欠けている値。
 - ×：資料なし。
 - //：計算しない。
- ・階級区分
 「低い(少ない)」、「平年並」、「高い(多い)」の3階級とし、それぞれの出現率は同じ。
 また、低い(少ない)方または高い(多い)方からの出現率10%の範囲をそれぞれ「かなり低い(少ない)」「かなり高い(多い)」と表し、補足的に用いる。

地上気象 気象経過図：2023年08月01日-2023年08月31日

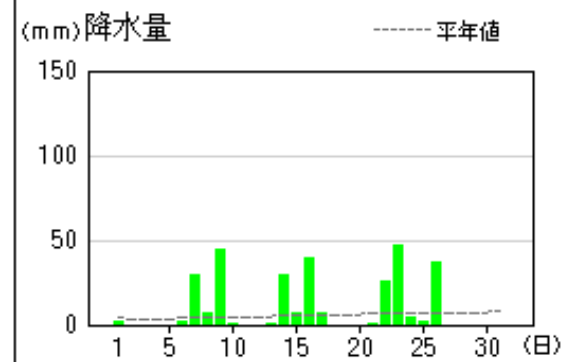
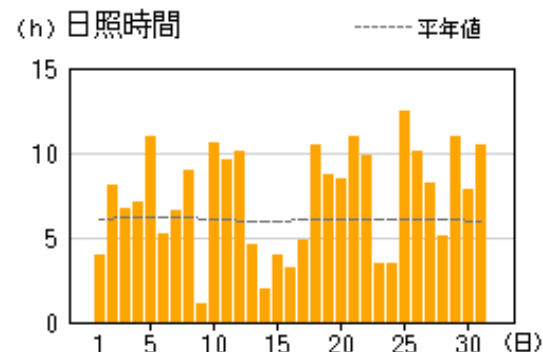
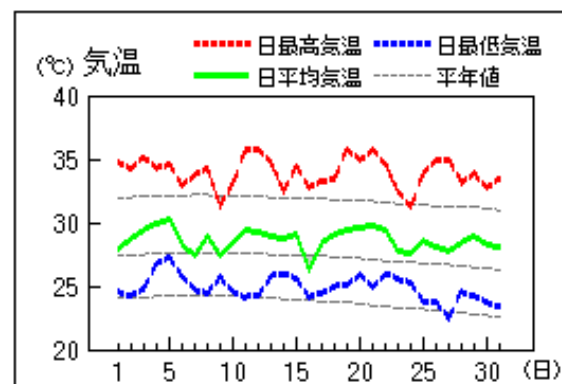
浜松



静岡



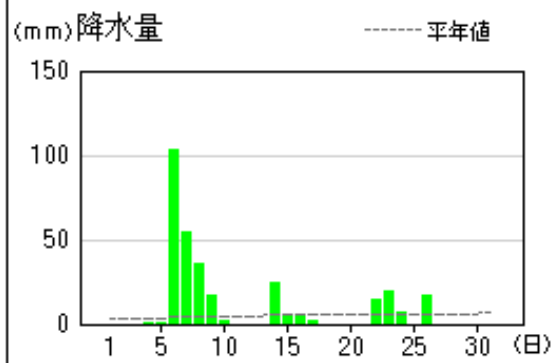
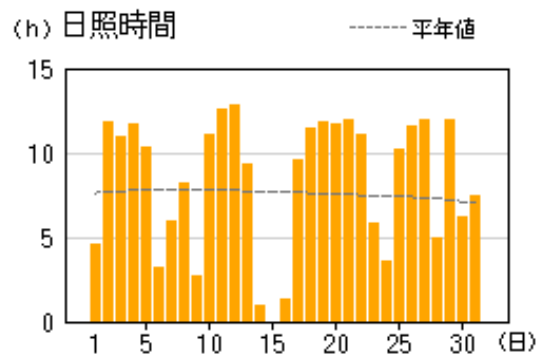
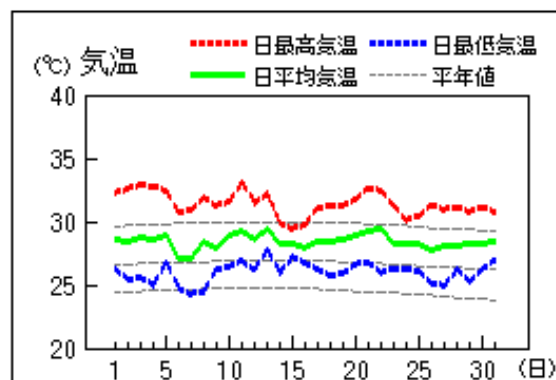
三島



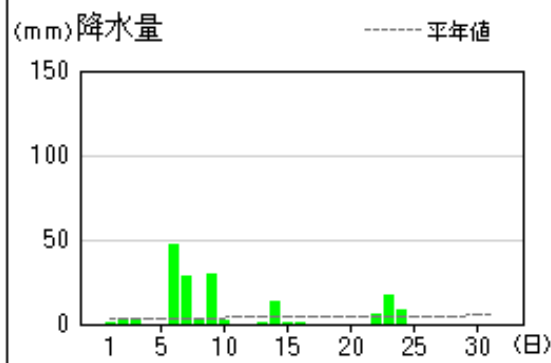
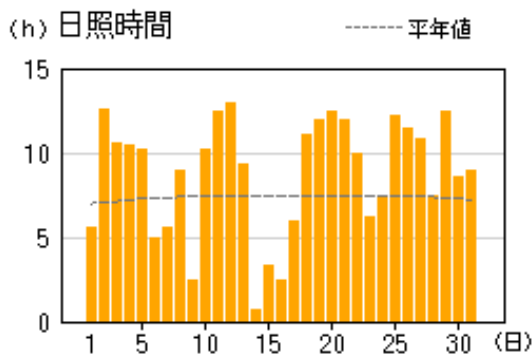
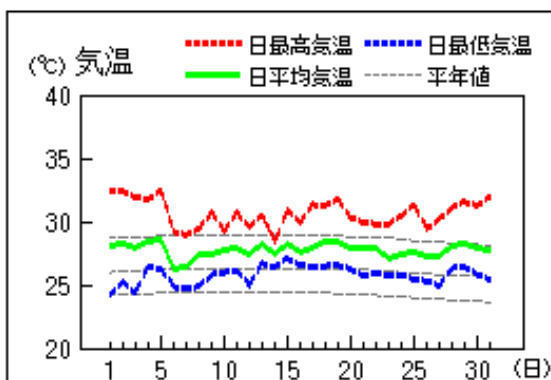
※『(注)令和3年3月2日からアメダス(気象官署以外)の平年値は推計気象分布(日照時間)を用いて補正した値を使用していますが、本資料の日照時間の値は日照計の実測値であることから補正する前の平年値を使用しています。』

地上気象 気象経過図：2023年08月01日-2023年08月31日

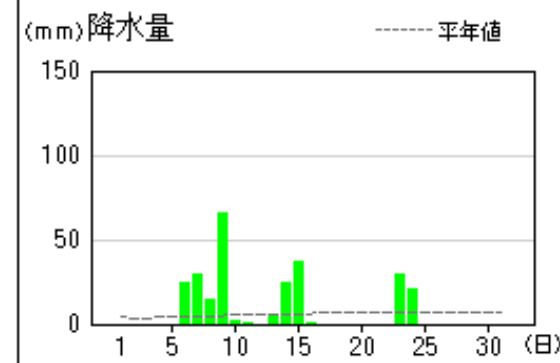
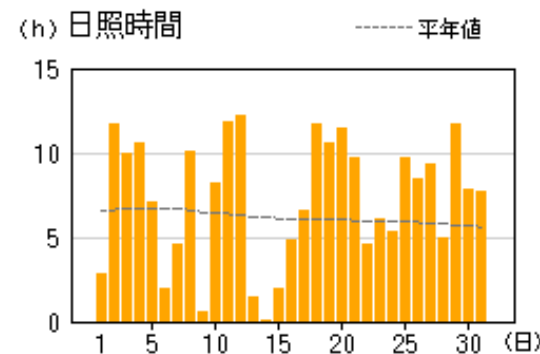
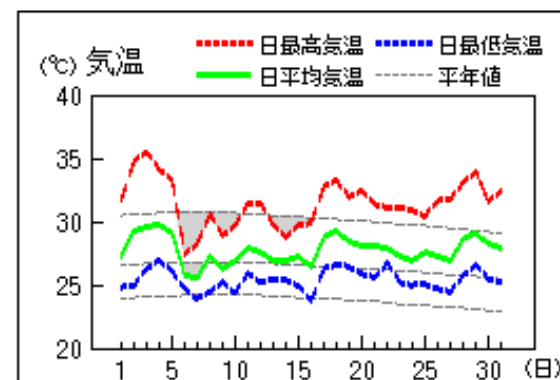
御前崎



石廊崎



網代



※『(注)令和3年3月2日からアメダス(気象官署以外)の平年値は推計気象分布(日照時間)を用いて補正した値を使用していますが、本資料の日照時間の値は日照計の実測値であることから補正する前の平年値を使用しています。』

発表時刻	警報・注意報	静岡市南部	静岡市北部	浜松市南部	浜松市北部	沼津市	熱海市	三島市	富士宮市	伊東市	島田市	富士市	磐田市	焼津市	掛川市	藤枝市	御殿場市	袋井市	下田市	裾野市	湖西市	伊豆市	御前崎市	菊川市	伊豆の国市	牧之原市	東伊豆町	河津町	南伊豆町	松崎町	西伊豆町	函南町	清水町	長泉町	小山町	吉田町	川根本町	森町			
		8/14 18:30	暴風警報	●	●										●	●	●			●				●	●			●											●		
8/14 19:42	暴風警報	○	○										○	○	○			○				○	○			○												○			
8/15 04:48	暴風警報	○	○										○	○	○			○				○	○			○												○			
8/15 09:12	暴風警報	○	○										○	○	○			○				○	○			○												○			
8/15 11:16	暴風警報	○	○										○	○	○			○				○	○			○												○			
8/15 15:12	暴風警報	○	○										○	○	○			○				○	○			○												○			
8/15 19:08	暴風警報	○	○										○	○	○			○				○	○			○													○		
8/15 22:36	暴風警報	○	○										○	○	○			○				○	○			○													○		
8/16 04:14	暴風警報	○	○										○	○	○			○				○	○			○													○		
8/16 05:48	暴風警報	○	○										○	○	○			○				○	○			○													○		
8/16 06:03	暴風警報	○	○										○	○	○			○				○	○			○													○		
8/16 06:15	大雨警報	○	○										○	○	○			○				○	○			○													○		
8/16 08:06	大雨警報	○	○										○	○	○			○				○	○			○													○		

発表時刻	警報・注意報	静岡市南部	静岡市北部	浜松市南部	浜松市北部	沼津市	熱海市	三島市	富士宮市	伊東市	島田市	富士市	磐田市	焼津市	掛川市	藤枝市	御殿場市	袋井市	下田市	裾野市	湖西市	伊豆市	御前崎市	菊川市	伊豆の国市	牧之原市	東伊豆町	河津町	南伊豆町	松崎町	西伊豆町	函南町	清水町	長泉町	小山町	吉田町	川根本町	森町					
		8/16 08:17	大雨警報 洪水警報 大雨注意報 雷注意報 洪水注意報	土浸										土浸																													
8/16 08:49	大雨警報 洪水警報 大雨注意報 雷注意報 洪水注意報	土浸							土浸			土浸																															
8/16 09:53	大雨警報 洪水警報 大雨注意報 雷注意報	土浸							土浸			土浸																															
8/16 12:04	大雨警報 洪水警報 大雨注意報 雷注意報 洪水注意報	土浸							土浸			土浸																															
8/16 14:26	大雨警報 洪水警報 大雨注意報 雷注意報 洪水注意報	土浸							土浸	土		土浸																															
8/16 15:23	大雨警報 洪水警報 大雨注意報 雷注意報 洪水注意報	土							土	土		土浸																															
8/16 16:16	大雨警報 大雨注意報 雷注意報 洪水注意報	土							土	土		土																															
8/16 21:16	大雨警報 大雨注意報 雷注意報 洪水注意報	土		解		解			土		土		解				解				解	解	解	解	解		解	解	解														
8/16 23:53	大雨警報 大雨注意報 雷注意報 洪水注意報	土							土		土																																
8/17 00:43	大雨警報 大雨注意報 雷注意報 洪水注意報	土							土		土																																
8/17 00:58	大雨警報 大雨注意報 雷注意報 洪水注意報	土							土		土																																
8/17 05:18	大雨警報 大雨注意報 雷注意報 洪水注意報	土							土		土																																
8/17 05:35	大雨注意報 雷注意報	▼							▼		▼																																
8/17 10:15	大雨注意報 雷注意報								解		解		解				解							解		解		解		解													
8/17 15:20	大雨注意報 雷注意報																																										
8/17 19:11	大雨注意報 雷注意報 高潮注意報	●																																									

発表時刻	警報・注意報	静岡市南部	静岡市北部	浜松市南部	浜松市北部	沼津市	熱海市	三島市	富士宮市	伊東市	島田市	富士市	磐田市	焼津市	掛川市	藤枝市	御殿場市	袋井市	下田市	裾野市	湖西市	伊豆市	御前崎市	菊川市	伊豆の国市	牧之原市	東伊豆町	河津町	南伊豆町	松崎町	西伊豆町	函南町	清水町	長泉町	小山町	吉田町	川根本町	森町						
8/17 22:03	大雨注意報 雷注意報	解	解	解	解	解	解	解	○	解	解	解	解	解	解	解	解	解	解	解	解	解	解	解	解	解	解	解	解	解	解	解	解	解	解	解	解	解	解	解				
8/17 23:30	大雨注意報	解	解	解	解	解	解	解	○	解	解	解	解	解	解	解	解	解	解	解	解	解	解	解	解	解	解	解	解	解	解	解	解	解	解	解	解	解	解	解	解			
8/18 04:39	雷注意報	●	●	●	●	●	●	●	●	●	●	●	●	●	●	●	●	●	●	●	●	●	●	●	●	●	●	●	●	●	●	●	●	●	●	●	●	●	●	●	●	●		
8/18 19:59	雷注意報	解	解	解	解	解	解	解	解	解	解	解	解	解	解	解	解	解	解	解	解	解	解	解	解	解	解	解	解	解	解	解	解	解	解	解	解	解	解	解	解			
8/19 04:24	雷注意報	●	●	●	●	●	●	●	●	●	●	●	●	●	●	●	●	●	●	●	●	●	●	●	●	●	●	●	●	●	●	●	●	●	●	●	●	●	●	●	●	●		
8/19 16:13	大雨注意報 雷注意報	○	○	○	○	○	○	○	○	○	○	○	○	○	○	○	○	○	○	○	○	○	○	○	○	○	○	○	○	○	○	○	○	○	○	○	○	○	○	○	○	○		
8/19 22:09	大雨注意報 雷注意報	解	解	解	解	解	解	解	解	解	解	解	解	解	解	解	解	解	解	解	解	解	解	解	解	解	解	解	解	解	解	解	解	解	解	解	解	解	解	解	解	解		
8/20 06:09	雷注意報	●	●	●	●	●	●	●	●	●	●	●	●	●	●	●	●	●	●	●	●	●	●	●	●	●	●	●	●	●	●	●	●	●	●	●	●	●	●	●	●	●		
8/20 12:34	大雨注意報 雷注意報	○	○	○	○	○	○	○	○	○	○	○	○	○	○	○	○	○	○	○	○	○	○	○	○	○	○	○	○	○	○	○	○	○	○	○	○	○	○	○	○	○	○	
8/20 20:32	大雨注意報 雷注意報	解	解	解	解	解	解	解	解	解	解	解	解	解	解	解	解	解	解	解	解	解	解	解	解	解	解	解	解	解	解	解	解	解	解	解	解	解	解	解	解	解	解	
8/20 22:02	雷注意報	●	●	●	●	●	●	●	●	●	●	●	●	●	●	●	●	●	●	●	●	●	●	●	●	●	●	●	●	●	●	●	●	●	●	●	●	●	●	●	●	●	●	
8/21 04:20	雷注意報	解	解	解	解	解	解	解	解	解	解	解	解	解	解	解	解	解	解	解	解	解	解	解	解	解	解	解	解	解	解	解	解	解	解	解	解	解	解	解	解	解	解	
8/21 12:49	雷注意報	●	●	●	●	●	●	●	●	●	●	●	●	●	●	●	●	●	●	●	●	●	●	●	●	●	●	●	●	●	●	●	●	●	●	●	●	●	●	●	●	●	●	
8/21 22:04	雷注意報	解	解	解	解	解	解	解	解	解	解	解	解	解	解	解	解	解	解	解	解	解	解	解	解	解	解	解	解	解	解	解	解	解	解	解	解	解	解	解	解	解	解	
8/22 04:25	雷注意報	●	●	●	●	●	●	●	●	●	●	●	●	●	●	●	●	●	●	●	●	●	●	●	●	●	●	●	●	●	●	●	●	●	●	●	●	●	●	●	●	●	●	●
8/23 04:16	雷注意報	○	○	○	○	○	○	○	○	○	○	○	○	○	○	○	○	○	○	○	○	○	○	○	○	○	○	○	○	○	○	○	○	○	○	○	○	○	○	○	○	○	○	○
8/23 09:23	大雨注意報 雷注意報 洪水注意報		●																																									
8/23 11:11	大雨注意報 雷注意報 洪水注意報		解																																									
8/23 13:49	大雨注意報 雷注意報						●													●																								
8/23 18:13	大雨注意報 雷注意報						解													解																								
8/24 02:41	大雨注意報 雷注意報														●																													
8/24 03:33	大雨警報 大雨注意報 雷注意報 洪水注意報														浸																													
8/24 03:44	大雨警報 大雨注意報 雷注意報 洪水注意報	●																																										
8/24 04:27	大雨警報 大雨注意報 雷注意報 洪水注意報		●							●					●							●			●																			
8/24 05:24	大雨注意報 雷注意報 洪水注意報			●										▼																														
8/24 07:05	大雨注意報 雷注意報 洪水注意報													●						●																							●	
8/24 07:33	大雨注意報 雷注意報 洪水注意報																																										●	
8/24 07:53	大雨警報 大雨注意報 雷注意報 洪水注意報			浸										浸																														
8/24 08:06	大雨警報 洪水警報 大雨注意報 雷注意報 洪水注意報			土浸	土								浸																															
8/24 08:14	大雨警報 洪水警報 大雨注意報 雷注意報 洪水注意報			土浸	土								土浸																															

発表時刻	警報・注意報	静岡市南部	静岡市北部	浜松市南部	浜松市北部	沼津市	熱海市	三島市	富士宮市	伊東市	島田市	富士市	磐田市	焼津市	掛川市	藤枝市	御殿場市	袋井市	下田市	裾野市	湖西市	伊豆市	御前崎市	菊川市	伊豆の国市	牧之原市	東伊豆町	河津町	南伊豆町	松崎町	西伊豆町	函南町	清水町	長泉町	小山町	吉田町	川根本町	森町				
		8/24 08:26	大雨警報 洪水警報 大雨注意報 雷注意報 洪水注意報			土浸 ●	土浸							土浸	○	○	○	○	○	○	○	○	○	○	○	○	○	○	○	○	○	○	○	○	○	○	○	○	○	○	○	○
8/24 09:39	大雨警報 洪水警報 大雨注意報 雷注意報 洪水注意報			土浸 ○	土浸							土浸	○	○	○	○	○	○	○	○	○	○	○	○	○	○	○	○	○	○	○	○	○	○	○	○	○	○	○	○	○	○
8/24 11:37	大雨警報 洪水警報 大雨注意報 雷注意報 洪水注意報			土浸 ○	土浸							土浸	○	○	○	○	○	○	○	○	○	○	○	○	○	○	○	○	○	○	○	○	○	○	○	○	○	○	○	○	○	○
8/24 15:01	大雨警報 大雨注意報 雷注意報 洪水注意報			土浸 ○	土浸							土浸	○	○	○	○	○	○	○	○	○	○	○	○	○	○	○	○	○	○	○	○	○	○	○	○	○	○	○	○	○	○
8/24 17:38	大雨警報 大雨注意報 雷注意報 洪水注意報			土浸 ○	土浸							土浸	○	○	○	○	○	○	○	○	○	○	○	○	○	○	○	○	○	○	○	○	○	○	○	○	○	○	○	○	○	○
8/24 21:04	大雨警報 大雨注意報 雷注意報 洪水注意報			土浸 ○	土浸							土浸	○	○	○	○	○	○	○	○	○	○	○	○	○	○	○	○	○	○	○	○	○	○	○	○	○	○	○	○	○	○
8/24 23:16	大雨注意報 雷注意報	解	解	解	解	解	解	解	解	解	解	解	解	解	解	解	解	解	解	解	解	解	解	解	解	解	解	解	解	解	解	解	解	解	解	解	解	解	解	解	解	解
8/25 05:54	大雨注意報 雷注意報	●	●	●	●	●	●	●	●	●	●	●	●	●	●	●	●	●	●	●	●	●	●	●	●	●	●	●	●	●	●	●	●	●	●	●	●	●	●	●	●	●
8/25 11:23	大雨注意報 雷注意報		解	解						解	解	解	解	解	解	解	解	解	解	解	解	解	解	解	解	解	解	解	解	解	解	解	解	解	解	解	解	解	解	解	解	解
8/25 20:44	雷注意報	解	解	解	解	解	解	解	解	解	解	解	解	解	解	解	解	解	解	解	解	解	解	解	解	解	解	解	解	解	解	解	解	解	解	解	解	解	解	解	解	解
8/26 05:31	雷注意報	●	●	●	●	●	●	●	●	●	●	●	●	●	●	●	●	●	●	●	●	●	●	●	●	●	●	●	●	●	●	●	●	●	●	●	●	●	●	●	●	●
8/26 16:07	雷注意報	○	○	○	○	○	○	○	○	○	○	○	○	○	○	○	○	○	○	○	○	○	○	○	○	○	○	○	○	○	○	○	○	○	○	○	○	○	○	○	○	
8/26 19:24	大雨注意報 雷注意報		●	●						●		●																													●	
8/26 20:44	大雨注意報 雷注意報																																									
8/26 21:11	大雨注意報 雷注意報		○	○					●	○		○																														
8/26 23:27	大雨注意報 雷注意報		○	○					解	○		○																														
8/27 04:17	大雨注意報 雷注意報		解	解						解		解																													解	
8/27 16:24	雷注意報	○	○	○	○	○	○	○	○	○	○	○	○	○	○	○	○	○	○	○	○	○	○	○	○	○	○	○	○	○	○	○	○	○	○	○	○	○	○	○	○	○
8/27 16:39	大雨注意報 雷注意報									●																																
8/27 21:42	大雨注意報 雷注意報									解																																
8/28 10:58	雷注意報 高潮注意報	○	○	○	○	○	○	○	○	○	○	○	○	○	○	○	○	○	○	○	○	○	○	○	○	○	○	○	○	○	○	○	○	○	○	○	○	○	○	○	○	○
8/28 17:47	雷注意報 高潮注意報	○	○	○	○	○	○	○	○	○	○	○	○	○	○	○	○	○	○	○	○	○	○	○	○	○	○	○	○	○	○	○	○	○	○	○	○	○	○	○	○	○
8/28 21:51	雷注意報	解	解	解	解	解	解	解	解	解	解	解	解	解	解	解	解	解	解	解	解	解	解	解	解	解	解	解	解	解	解	解	解	解	解	解	解	解	解	解	解	解
8/29 10:15	高潮注意報	●																																								
8/29 16:03	雷注意報 高潮注意報	●	●	●	●	●	●	●	●	●	●	●	●	●	●	●	●	●	●	●	●	●	●	●	●	●	●	●	●	●	●	●	●	●	●	●	●	●	●	●	●	●
8/29 19:06	雷注意報 高潮注意報	○	○	○	○	○	○	○	○	○	○	○	○	○	○	○	○	○	○	○	○	○	○	○	○	○	○	○	○	○	○	○	○	○	○	○	○	○	○	○	○	○
8/30 04:22	雷注意報 高潮注意報	○	○	○	○	○	○	○	○	○	○	○	○	○	○	○	○	○	○	○	○	○	○	○	○	○	○	○	○	○	○	○	○	○	○	○	○	○	○	○	○	○
8/30 11:07	雷注意報 高潮注意報	○	○	○	○	○	○	○	○	○	○	○	○	○	○	○	○	○	○	○	○	○	○	○	○	○	○	○	○	○	○	○	○	○	○	○	○	○	○	○	○	○
8/30 19:24	雷注意報 高潮注意報	○	○	○	○	○	○	○	○	○	○	○	○	○	○	○	○	○	○	○	○	○	○	○	○	○	○	○	○	○	○	○	○	○	○	○	○	○	○	○	○	○
8/30 21:12	雷注意報 高潮注意報	解	解	解	解	解	解	解	解	解	解	解	解	解	解	解	解	解	解	解	解	解	解	解	解	解	解	解	解	解	解	解	解	解	解	解	解	解	解	解	解	解

発表時刻	警報・注意報	静岡市南部	静岡市北部	浜松市南部	浜松市北部	沼津市	熱海市	三島市	富士宮市	伊東市	島田市	富士市	磐田市	焼津市	掛川市	藤枝市	御殿場市	袋井市	下田市	裾野市	湖西市	伊豆市	御前崎市	菊川市	伊豆の国市	牧之原市	東伊豆町	河津町	南伊豆町	松崎町	西伊豆町	函南町	清水町	長泉町	小山町	吉田町	川根本町	森町		
8/31 04:30	高潮注意報	○			●							○		○	○			○				○	○			○											○			
8/31 06:28	高潮注意報	解			解						解	解	解	解	解			解				解	解			解											解			
8/31 09:57	高潮注意報	●			●						●	●	●	●	●			●				●	●			●												●		
8/31 20:18	高潮注意報	解			解						解	解	解	解	解			解				解	解			解											解			
8/31 23:09	高潮注意報	●			●						●	●	●	●	●			●				●	●			●											●			

2023年8月 その他の気象情報

【府県気象情報】

発表時刻	情報名
8月1日05時12分	雷と突風及び降ひょうに関する静岡県気象情報 第2号
8月1日15時53分	雷と突風及び降ひょうに関する静岡県気象情報 第3号
8月2日05時24分	雷と突風及び降ひょうに関する静岡県気象情報 第1号
8月2日16時02分	雷と突風及び降ひょうに関する静岡県気象情報 第2号
8月3日16時20分	大雨に関する静岡県気象情報 第1号
8月4日16時35分	令和5年 台風第6号に関する静岡県気象情報 第1号
8月5日16時57分	令和5年 台風第6号に関する静岡県気象情報 第2号
8月6日06時00分	令和5年 台風第6号に関する静岡県気象情報 第3号
8月6日16時42分	令和5年 台風第6号に関する静岡県気象情報 第4号
8月7日06時12分	令和5年 台風第6号に関する静岡県気象情報 第5号
8月7日16時22分	令和5年 台風第6号に関する静岡県気象情報 第6号
8月8日05時38分	令和5年 台風第6号に関する静岡県気象情報 第7号
8月8日16時40分	令和5年 台風第6号に関する静岡県気象情報 第8号
8月9日05時54分	令和5年 台風第6号に関する静岡県気象情報 第9号
8月9日16時41分	令和5年 台風第6号に関する静岡県気象情報 第10号
8月10日05時35分	令和5年 台風第6号に関する静岡県気象情報 第11号
8月10日16時46分	令和5年 台風第7号に関する静岡県気象情報 第1号
8月11日16時34分	令和5年 台風第7号に関する静岡県気象情報 第2号
8月12日06時43分	令和5年 台風第7号に関する静岡県気象情報 第3号
8月12日16時42分	令和5年 台風第7号に関する静岡県気象情報 第4号
8月13日06時35分	令和5年 台風第7号に関する静岡県気象情報 第5号
8月13日17時01分	令和5年 台風第7号に関する静岡県気象情報 第6号
8月14日06時54分	令和5年 台風第7号に関する静岡県気象情報 第7号
8月14日16時32分	令和5年 台風第7号に関する静岡県気象情報 第8号
8月14日16時59分	令和5年 台風第7号に関する静岡県気象情報 第9号
8月15日06時10分	令和5年 台風第7号に関する静岡県気象情報 第10号
8月15日16時43分	令和5年 台風第7号に関する静岡県気象情報 第11号
8月16日05時38分	令和5年 台風第7号に関する静岡県気象情報 第12号
8月16日09時27分	令和5年 台風第7号に関する静岡県気象情報 第13号
8月16日10時45分	令和5年 台風第7号に関する静岡県気象情報 第14号
8月16日16時28分	大雨に関する静岡県気象情報 第1号
8月17日05時38分	大雨に関する静岡県気象情報 第2号
8月17日16時12分	大雨に関する静岡県気象情報 第3号

8月26日16時27分	雷と突風及び降ひょうに関する静岡県気象情報 第1号
-------------	---------------------------

【竜巻注意情報】(気象庁発表)

発表日時	情報名	対象地域
8月15日11時58分	静岡県竜巻注意情報 第1号	中部
8月15日13時10分	静岡県竜巻注意情報 第2号	中部

【土砂災害警戒情報】(静岡県・静岡地方気象台 共同発表)

発表日時	情報名	警戒対象地域	警戒解除地域
8月16日08時50分	静岡県土砂災害警戒情報 第1号	静岡市南部* 富士市*	
8月16日09時00分	静岡県土砂災害警戒情報 第2号	静岡市南部 富士宮市* 富士市	
8月16日18時45分	静岡県土砂災害警戒情報 第3号	富士市	静岡市南部 富士宮市
8月16日20時55分	静岡県土砂災害警戒情報 第4号		富士市

【熱中症警戒アラート】(環境省 気象庁発表)

発表時刻	情報名
8月1日05時00分	静岡県熱中症警戒アラート 第1号
8月1日17時00分	静岡県熱中症警戒アラート 第1号
8月2日05時00分	静岡県熱中症警戒アラート 第2号
8月2日17時00分	静岡県熱中症警戒アラート 第1号
8月3日05時00分	静岡県熱中症警戒アラート 第2号
8月3日17時00分	静岡県熱中症警戒アラート 第1号
8月4日05時00分	静岡県熱中症警戒アラート 第2号
8月4日17時00分	静岡県熱中症警戒アラート 第1号
8月5日05時00分	静岡県熱中症警戒アラート 第2号
8月5日17時00分	静岡県熱中症警戒アラート 第1号
8月6日05時00分	静岡県熱中症警戒アラート 第2号
8月6日17時00分	静岡県熱中症警戒アラート 第1号
8月7日05時00分	静岡県熱中症警戒アラート 第2号
8月7日17時00分	静岡県熱中症警戒アラート 第1号
8月8日05時00分	静岡県熱中症警戒アラート 第2号
8月10日17時00分	静岡県熱中症警戒アラート 第1号
8月11日05時00分	静岡県熱中症警戒アラート 第2号
8月11日17時00分	静岡県熱中症警戒アラート 第1号
8月12日05時00分	静岡県熱中症警戒アラート 第2号

8月12日17時00分	静岡県熱中症警戒アラート 第1号
8月13日05時00分	静岡県熱中症警戒アラート 第2号
8月18日17時00分	静岡県熱中症警戒アラート 第1号
8月19日05時00分	静岡県熱中症警戒アラート 第2号
8月19日17時00分	静岡県熱中症警戒アラート 第1号
8月20日05時00分	静岡県熱中症警戒アラート 第2号
8月20日17時00分	静岡県熱中症警戒アラート 第1号
8月21日05時00分	静岡県熱中症警戒アラート 第2号
8月21日17時00分	静岡県熱中症警戒アラート 第1号
8月22日05時00分	静岡県熱中症警戒アラート 第2号
8月29日17時00分	静岡県熱中症警戒アラート 第1号
8月30日05時00分	静岡県熱中症警戒アラート 第2号

情報の閲覧・検索のご案内

静岡県の気象概況に掲載されていないデータや最新のデータについては、以下をご覧ください。

- 気象庁ホームページ (<https://www.jma.go.jp/jma/index.html>)
 - 静岡地方気象台 (<https://www.data.jma.go.jp/shizuoka/index.html>)
- 静岡県防災気象情報ポータルからのデータ検索や取得
(<https://www.data.jma.go.jp/shizuoka/shosai/potal/potal.html>)
- 警報・注意報、気象情報...静岡県の現在発表されている情報が閲覧できます。
 - 過去の気象災害...静岡県で突風や大雨、台風等の気象状況を取りまとめた気象速報を閲覧できます。
 - 天気予報、週間天気予報、2週間気温予報、早期天候情報、1か月予報、3か月予報...現在発表されている情報を閲覧できます。
 - 日々の天気図...過去の天気図を閲覧できます。
 - 台風経路図...過去の台風の経路の資料を検索できます。
- 気象庁または静岡地方気象台ホームページからの観測データの検索や取得
- 過去の気象データ・ダウンロード...昨日までの気象観測データから、複数地点の複数項目を、数日、半月、旬、月、3か月、年等の平年値や最近の数年間平均値と比較することができます。データはCSVファイルとしてダウンロードできますので、簡便に市販の表計算ソフトに取り込むことができます。静岡の日々の天気概況もこちらから表示できます。
(<https://www.data.jma.go.jp/gmd/risk/obsdl/index.php>)
 - 過去の気象データ検索...昨日までの気象観測データを、10分、1時間、日、半月、旬、月、3か月、年等の単位で検索できます。平年値や観測史上1～10位の値等も検索できます。
(<https://www.data.jma.go.jp/obd/stats/etrn/index.php>)
 - 生物季節観測の情報...さくら、かえで、いちよう、あじさい等の開花や紅（黄）葉などの生物季節観測の情報が閲覧できます。
(<https://www.data.jma.go.jp/shizuoka/shosai/seibutukisetu/seibutu.pdf>)
(<https://www.data.jma.go.jp/sakura/data/index.html>)
 - 天候の状況...低温・少雨・日照不足などの状況を、全国各地点の気温・降水量・日照時間の5日以上の平均(合計)値やその平年差・平年比でも検索できます。
(<https://www.data.jma.go.jp/obd/stats/data/mdrr/tenkou/indexTenkouTem5dhi.html>)
 - 気候リスク管理...2週目以降の気温の予測資料の検索や、1か月予報や早期天候情報に用いる気温予測データ（ガイダンス）をCSV形式で取得できます。
(<https://www.data.jma.go.jp/gmd/risk/>)
 - 地球環境・気候...異常気象、最近の天候、地球温暖化に関するリンクがまとめられています。
(<https://www.data.jma.go.jp/cpdinfo/menu/index.html>)
 - 農業に役立つ気象情報の利用の手引き...農業分野において、気象情報をさらに効果的に利用していただくための手引きです。
(<https://www.jma.go.jp/jma/kishou/nougyou/tebiki.html>)
 - 過去の災害をもたらした台風・大雨・地震・火山噴火等の自然現象のとりまとめ資料...暴風・豪雨・地震等の自然現象による災害が発生した場合に、災害を引き起こした現象や気象庁のとった措置等の概要を取り纏めた災害時自然現象報告書を閲覧できます。
(https://www.jma.go.jp/jma/kishou/known/saigai_link.html)

本誌利用上の留意事項

© 静岡地方気象台 2023

本資料は、気象庁ホームページの利用規約

(<https://www.jma.go.jp/jma/kishou/info/coment.html>) に準拠します。

静岡県の気象概況

編集・発行

静岡地方気象台

〒422-8006

静岡市駿河区曲金2-1-5

TEL054-286-3521