

# 静岡県の気象概況

2024年(令和6年)2月

## 気象概況の内訳

1	表紙	
2	気象概況、極値・順位更新	1～2 ページ
3	速報天気図・推計気象分布(天気)	3～6
4	地域気象分布図	7～8
5	地上気象 気象経過図	9～10
6	特別警報・警報・注意報 発表履歴表	11～14
7	その他の気象情報	15
8	情報の閲覧・検索のご案内	16
9	本誌利用上の留意事項	17

この静岡県の気象概況は、静岡県内の気象官署、特別地域気象観測所及び地域気象観測所の気象観測の成果を1か月ごとに取りまとめたものです。

静岡地方気象台

## 2024年(令和6年)2月の気象概況

冬型の気圧配置や高気圧に覆われて晴れの日がありましたが、低気圧や前線、湿った空気の影響で曇りや雨の日が多く、大雨となった日もありました。月のはじめは、寒気の影響で東部や伊豆の山地で雪となり、大雪となった日もありました。

冬型の気圧配置が長続きせず、南から暖かい空気が流れ込み、月平均気温はかなり高くなりました。

静岡の月平均気温はかなり高く、月間日照時間はかなり少なく、月降水量はかなり多くなりました。

また、県内の気象官署及び特別地域気象観測所における観測値について、2月の極値順位(第3位まで)を更新した地点は、以下のとおりです。

### 2月の極値・順位更新(気象官署及び特別地域気象観測所: 第3位まで)

地点名	要素名	順位	値	起日	統計期間
浜松	日最高気温の高い方から	1	23.6 °C	2月20日	1883年2月～2024年2月
浜松	日最低気温の高い方から	1	13.9 °C	2月20日	1883年2月～2024年2月
浜松	月平均気温の高い方から	1	9.7 °C	2月	1883年2月～2024年2月
御前崎	月平均気温の高い方から	1	10.4 °C	2月	1932年2月～2024年2月
御前崎	月降水量の多い方から	3	231.5 mm	2月	1932年2月～2024年2月
御前崎	日最低気温の高い方から	1	14.8 °C	2月20日	1932年2月～2024年2月
静岡	日最大10分間降水量	3	9.0 mm	2月20日	1940年2月～2024年2月
静岡	日最大1時間降水量	2	32.5 mm	2月20日	1940年2月～2024年2月
静岡	月平均気温の高い方から	1	10.1 °C	2月	1940年2月～2024年2月
静岡	日最低気温の高い方から	2	15.6 °C	2月20日	1940年2月～2024年2月
三島	月平均気温の高い方から	2	9.0 °C	2月	1931年2月～2024年2月
三島	日最低気温の高い方から	2	15.3 °C	2月20日	1931年2月～2024年2月
石廊崎	日最高気温の高い方から	3	19.7 °C	2月15日	1940年2月～2024年2月

石廊崎	月平均気温の高い方から	3	10.3 °C	2月	1940年2月～2024年2月
石廊崎	日最低気温の高い方から	1	15.2 °C	2月20日	1940年2月～2024年2月
網代	月平均気温の高い方から	3	9.2 °C	2月	1938年2月～2024年2月
網代	日最低気温の高い方から	3	14.7 °C	2月20日	1938年2月～2024年2月

## 速報天気図、推計気象分布（天気）

1日2回（9時、21時）の「速報天気図」及び「推計気象分布（天気）」です。

「推計気象分布（天気）」は、アメダスや気象衛星の観測データ等をもとに天気  
のきめ細やかな分布を算出し、視覚的に把握できる情報です。

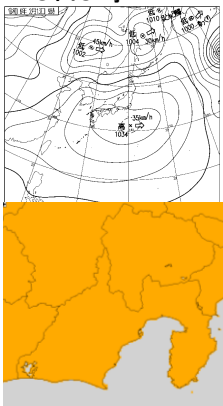
こちらを利用することで、アメダスなどの観測所のない場所の状況も把握でき  
ます。

推計気象分布（天気）  
凡例

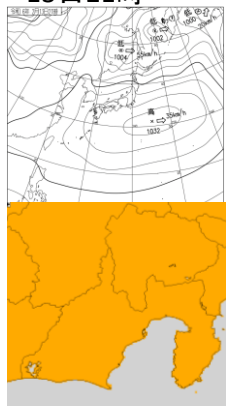




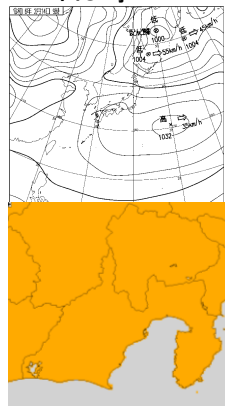
13日9時



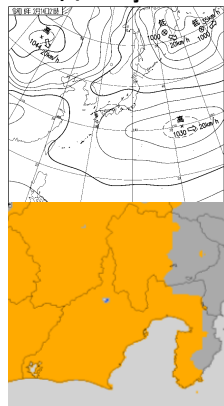
13日21時



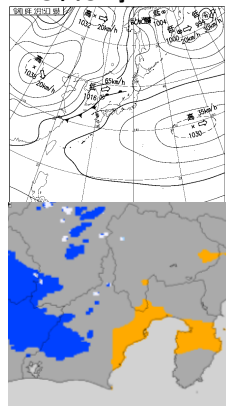
14日9時



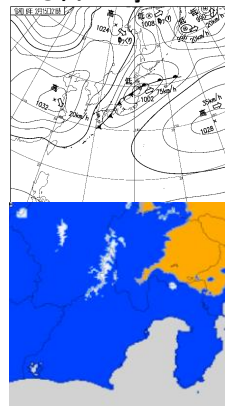
14日21時



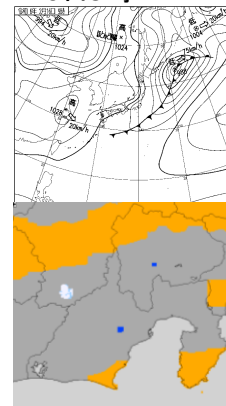
15日9時



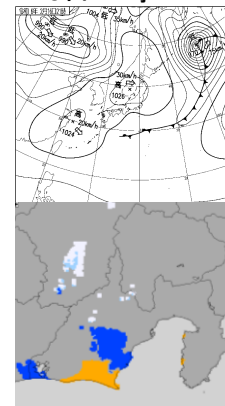
15日21時



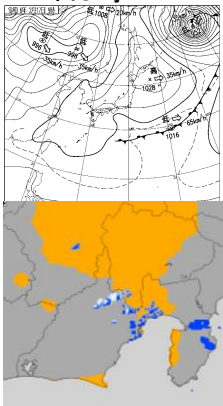
16日9時



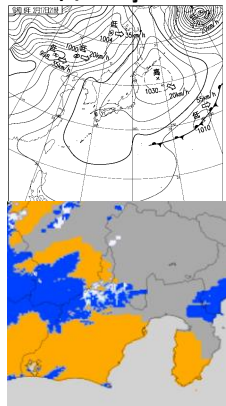
16日21時



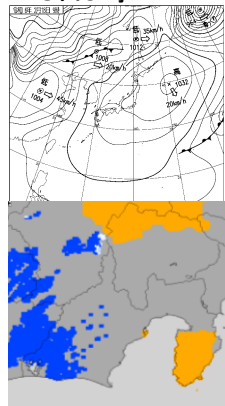
17日9時



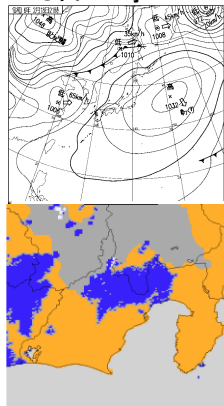
17日21時



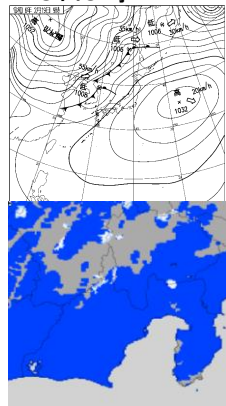
18日9時



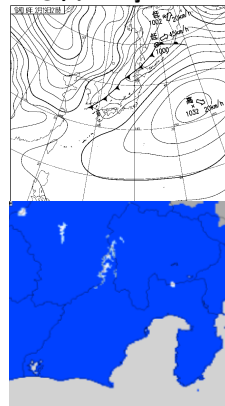
18日21時



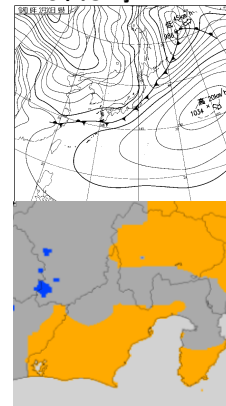
19日9時



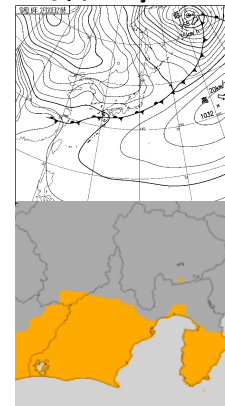
19日21時



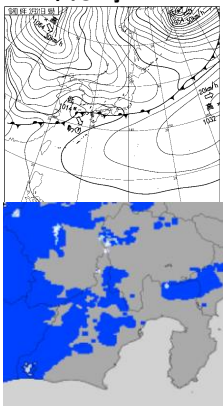
20日9時



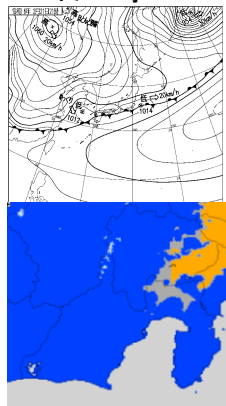
20日21時



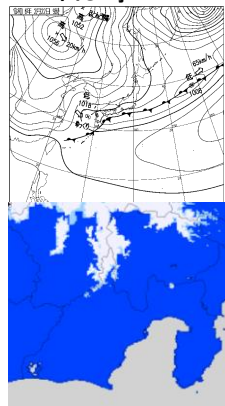
21日9時



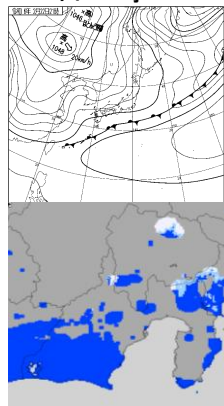
21日21時



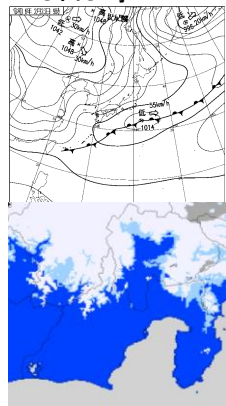
22日9時



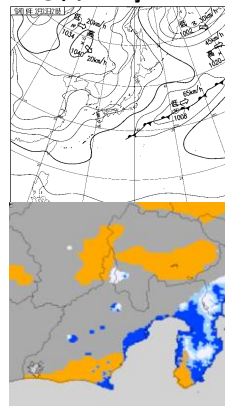
22日21時



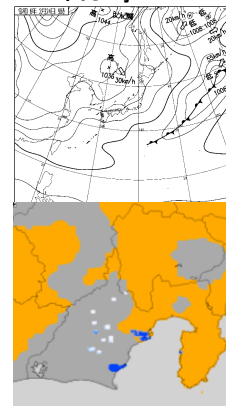
23日9時



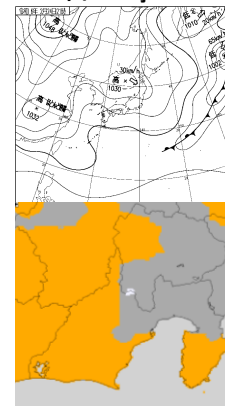
23日21時



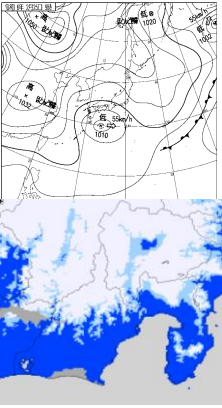
24日9時



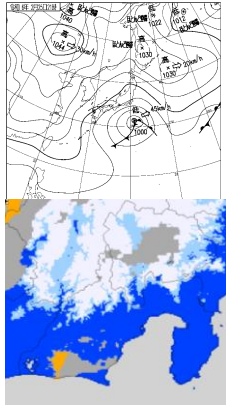
24日21時



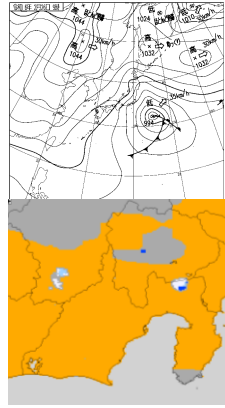
25日9時



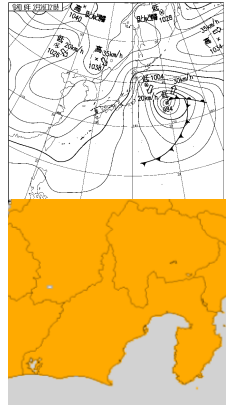
25日21時



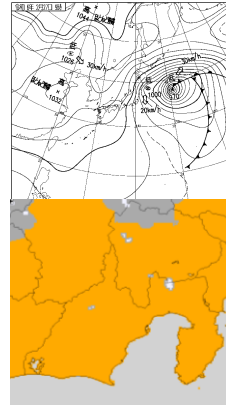
26日9時



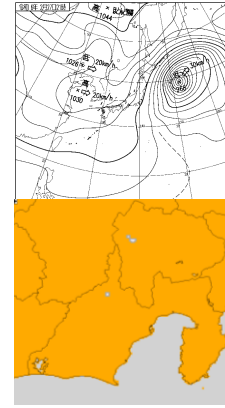
26日21時



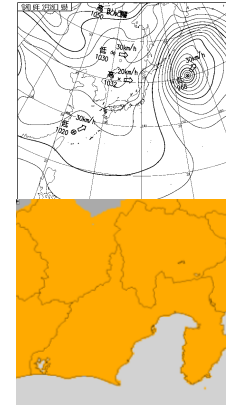
27日9時



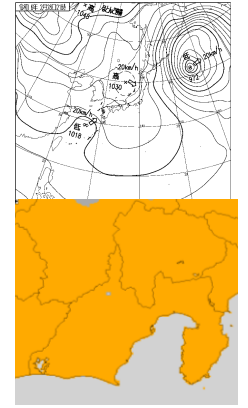
27日21時



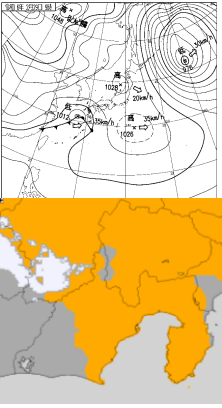
28日9時



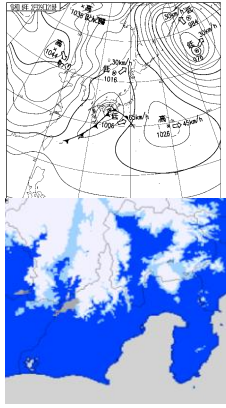
28日21時



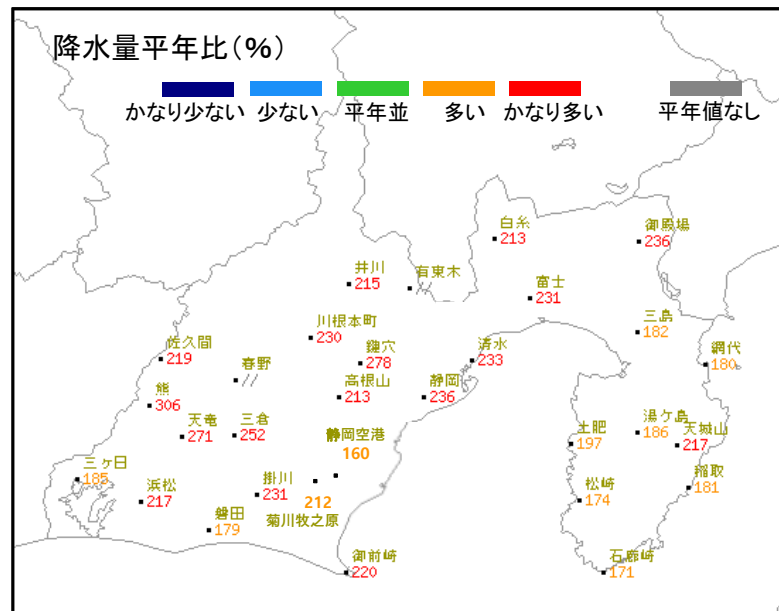
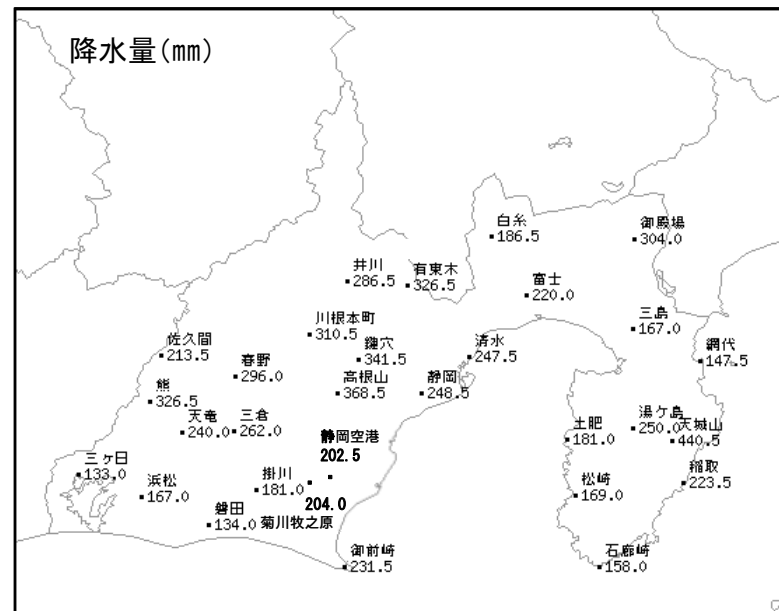
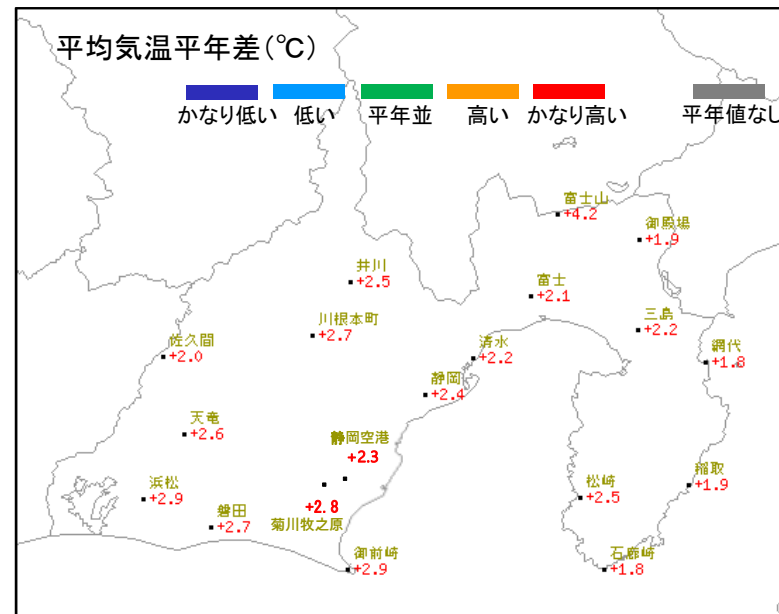
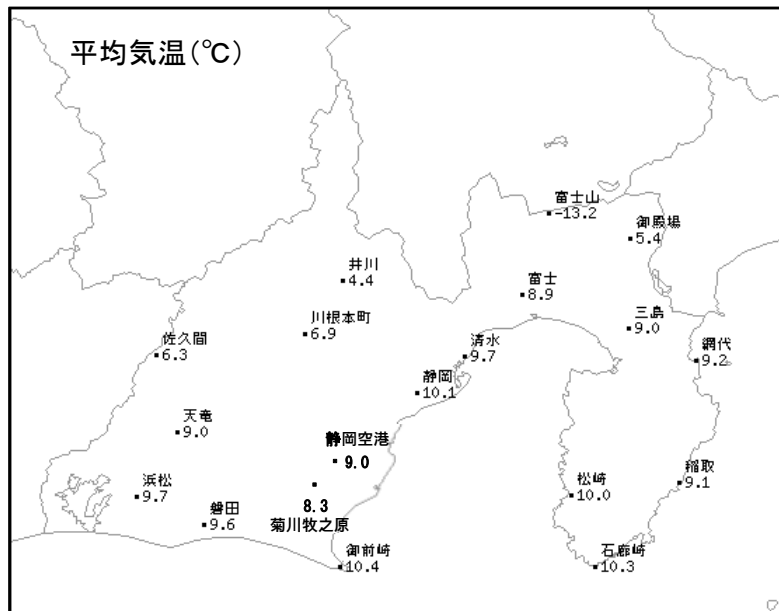
29日9時



29日21時

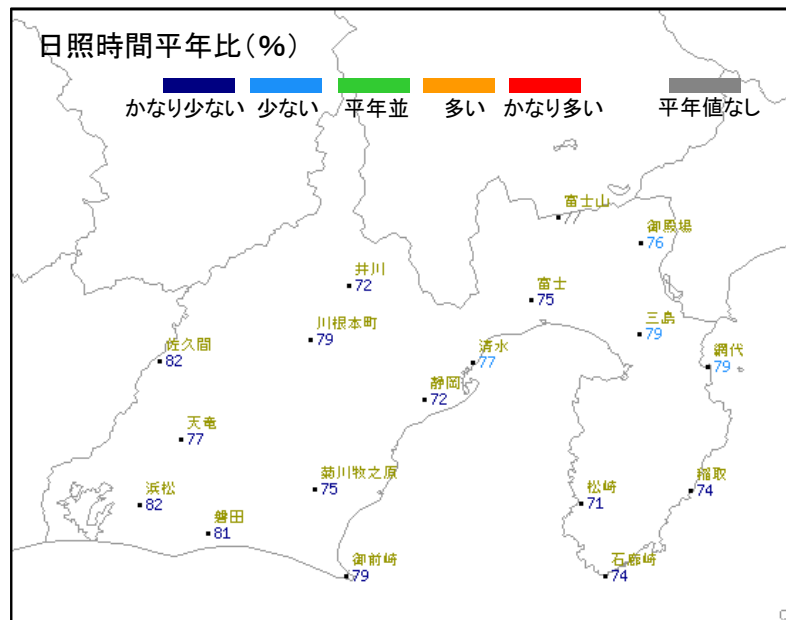
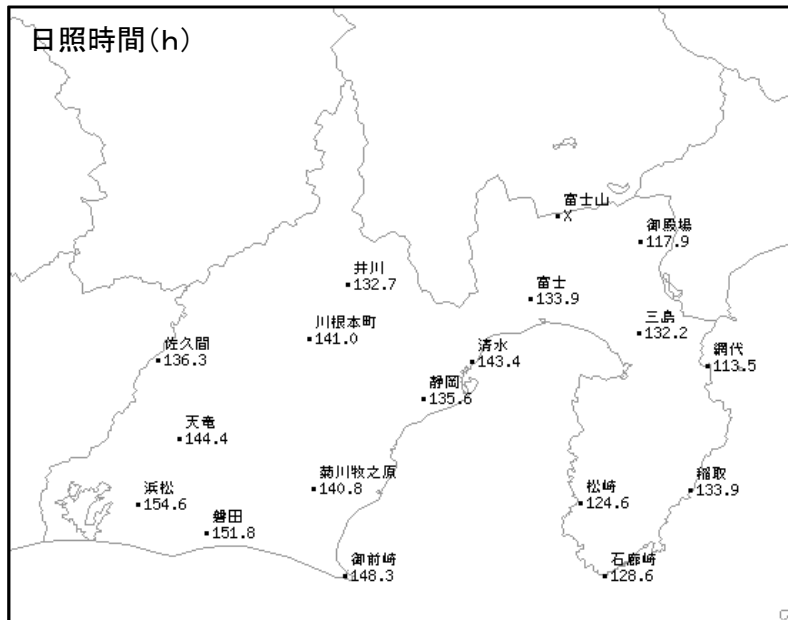


# 2024年（令和6年）2月 地域気象分布図





## 2024年（令和6年）2月 地域気象分布図



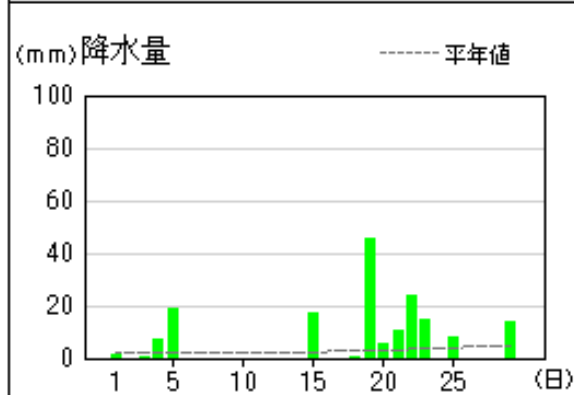
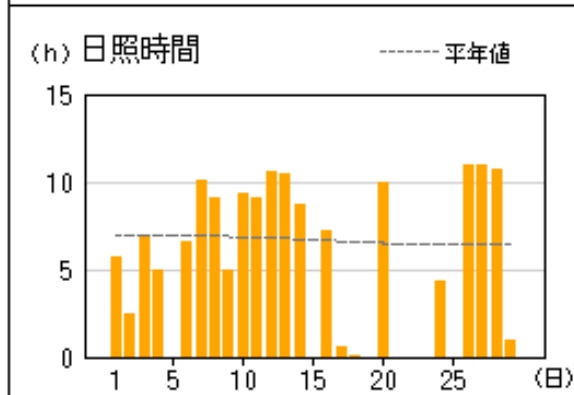
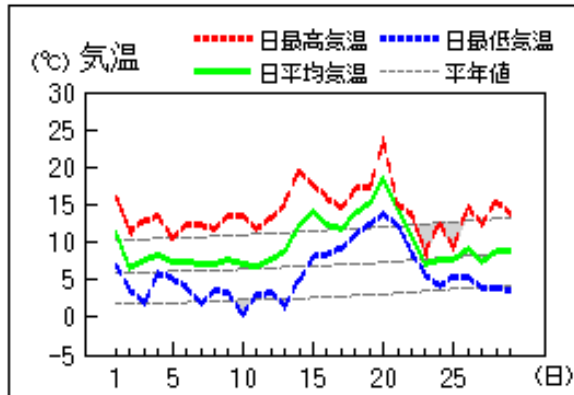
### 地域気象分布図の説明

(注) 2021年3月2日より、地域気象観測所の日照時間は「推定気象分布（日照時間）」から得る推計値となりましたので、日照計による観測値と単純比較できません。

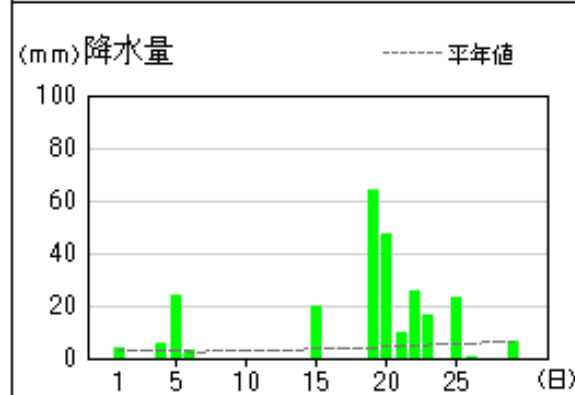
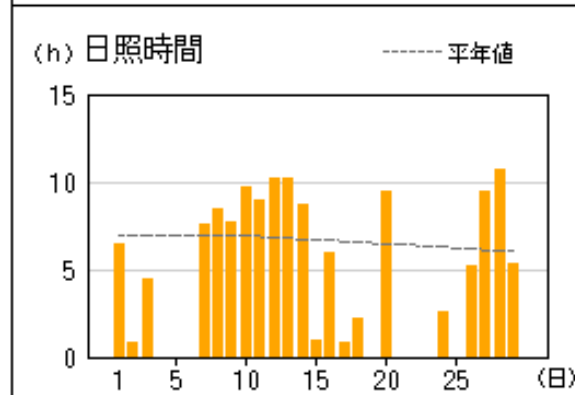
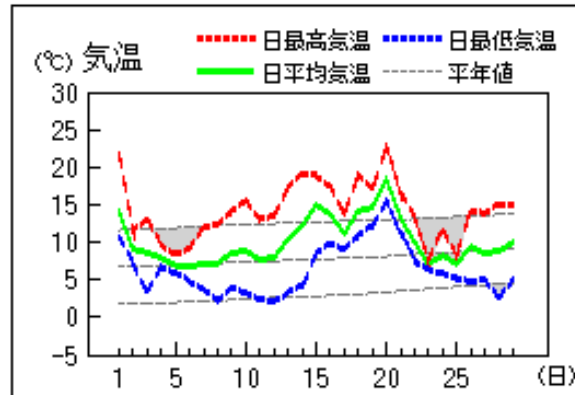
- ・地域気象観測所のデータを基に作成。
- ・平年差（比）は、平年値との差（比）。
  - ：統計値を求める対象となる資料の一部が欠けているが、その数が許容する範囲内(20%以下)である値。
  - ：統計値を求める対象となる資料が許容する範囲(20%)を超えて欠けている値。
  - ×：資料なし。
  - //：計算しない。
- ・階級区分
  - 「低い(少ない)」、「平年並」、「高い(多い)」の3階級とし、それぞれの出現率は同じ。
  - また、低い(少ない)方または高い(多い)方からの出現率10%の範囲をそれぞれ「かなり低い(少ない)」「かなり高い(多い)」と表し、補足的に用いる。

地上気象 気象経過図：2024年02月01日-2024年02月29日

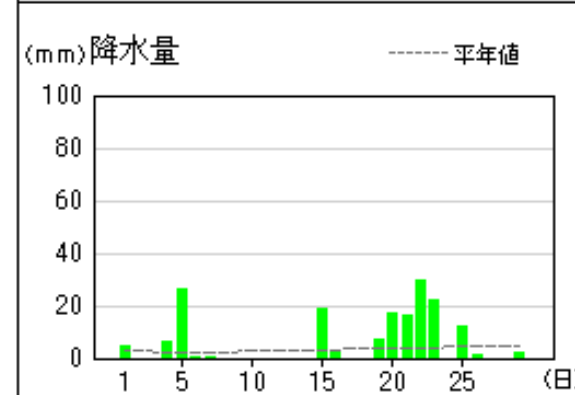
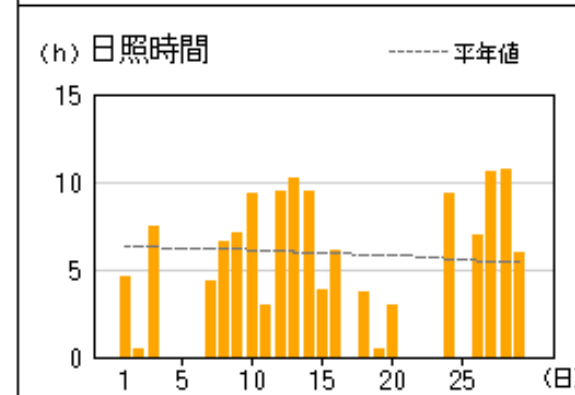
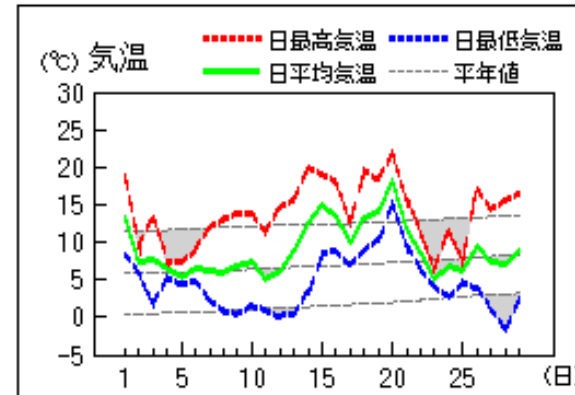
浜松



静岡

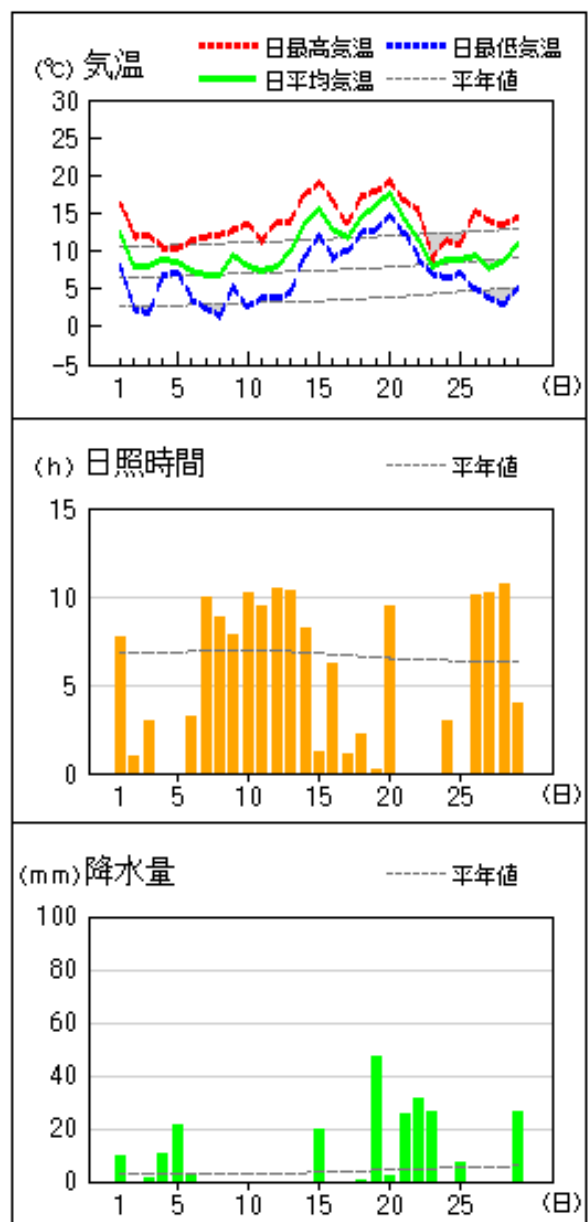


三島

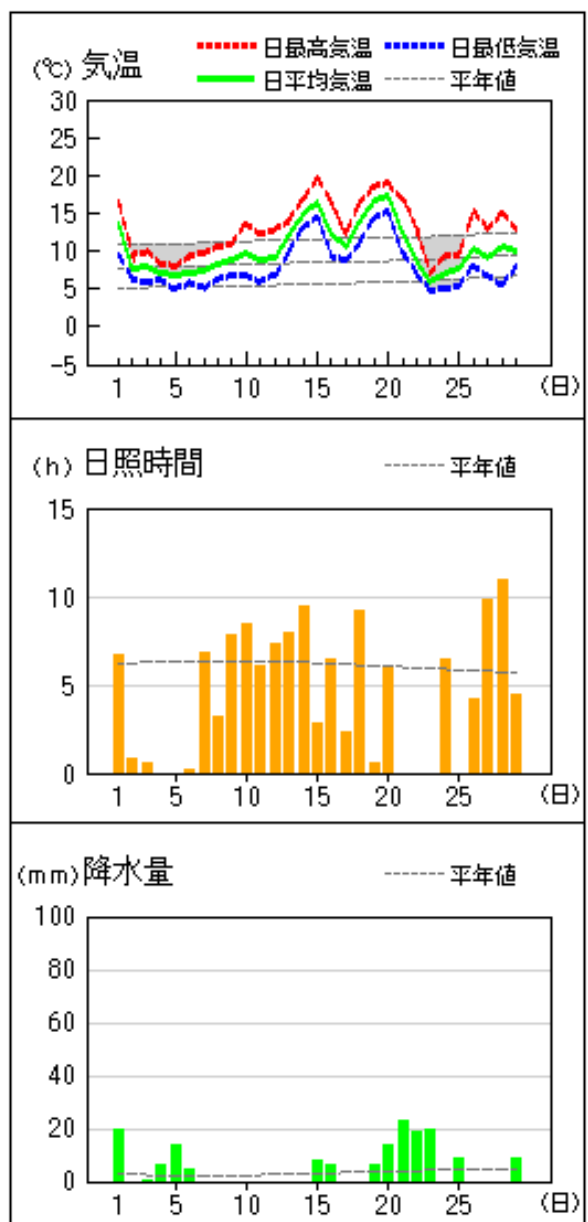


地上気象 気象経過図：2024年02月01日-2024年02月29日

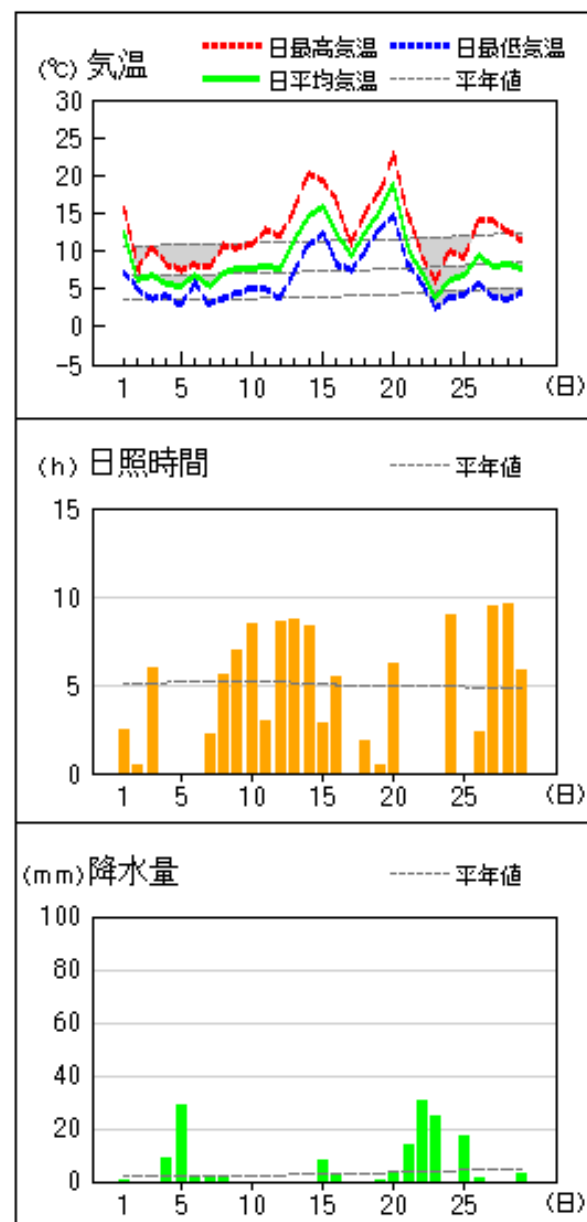
御前崎



石廊崎



網代









発表時刻	警報・注意報	静岡市南部	静岡市北部	浜松市南部	浜松市北部	沼津市	熱海市	三島市	富士宮市	伊東市	島田市	富士市	磐田市	焼津市	掛川市	藤枝市	御殿場市	袋井市	下田市	裾野市	湖西市	伊豆市	御前崎市	菊川市	伊豆の国市	牧之原市	東伊豆町	河津町	南伊豆町	松崎町	西伊豆町	函南町	清水町	長泉町	小山町	吉田町	川根本町	森町						
		○	○	○	○	○	○	○	○	○	○	○	○	○	○	○	○	○	○	○	○	○	○	○	○	○	○	○	○	○	○	○	○	○	○	○	○	○	○	○	○	○		
2/22 08:56	大雨注意報	○	○	○	○	○	○	○	○	○	○	○	○	○	○	○	○	○	○	○	○	○	○	○	○	○	○	○	○	○	○	○	○	○	○	○	○	○	○	○	○			
	雷注意報	解	解	解	解	解	解	解	解	解	解	解	解	解	解	解	解	解	解	解	解	解	解	解	解	解	解	解	解	解	解	解	解	解	解	解	解	解	解	解	解	解		
	強風注意報																																											
2/22 10:43	大雨注意報	○	●	○	○	○		○	○					○	○	○	○	○	○	○	○	○	○	○	○	○	○	○	○	○	○	○	○	○	○	○	○	○	○	○	○	○		
	強風注意報																																											
2/22 16:15	大雨注意報	解	解	解	解	○		解	解		○	○			解	○	解	○	○	解	解		○	解		○	○	○			解		解	解	解	解	○					○		
	強風注意報																																											
2/22 21:26	大雨注意報				○						○	○			●	○		○	○				○				○	○	○													○		
	強風注意報																																											
2/23 04:16	大雨注意報					解					解	解			解	解		解	○				○			○	解		○													解		
	強風注意報																																											
2/23 06:13	大雨注意報																																											
	強風注意報																																											
2/23 10:05	大雨注意報																																											
	強風注意報																																											
2/23 14:39	大雨注意報				●						●	●			○			○	○				○	●		○		○		○												●		
	強風注意報																																											
2/23 20:50	大雨注意報				解						解	解			解	解		解	解				解	解		解		解														解		
	強風注意報																																											
2/24 04:36	強風注意報																																											
2/24 21:10	強風注意報	●	●									●	●	●				●			●		●			●														●				
	波浪注意報	●	●									●	●	●				●			●		●			●														●				
2/25 04:53	強風注意報	○	○								●	○	○	○	○	●		○	●		○	○	○	○	○	○	○	○	○	○	○	○	○	○	○	○	○	○	○	○	○	○	○	
	波浪注意報	○	○																																									
2/25 10:03	強風注意報	○	○		●			●	○		○	○	○	○	○	○	○	○	○	○	○	○	○	○	○	○	○	○	○	○	○	○	○	○	○	○	○	○	○	○	○	○	○	
	波浪注意報	○	○																																									
2/25 16:05	強風注意報	○	○		○				○	解		○	○	○	解			○	○		○	○	○	○	○	○	○	○	○	○	○	○	○	○	○	○	○	○	○	○	○	○	解	
	波浪注意報	○	○																																									
2/26 04:29	強風注意報	○	○	●	○				○	●	○	○	○					○	○		○	○	○	○	○	○	○	○	○	○	○	○	○	○	○	○	○	○	○	○	○	○	○	
	波浪注意報	○	○																																									
2/27 04:29	強風注意報	○	○	○	解			解		○	○	○	○					○	○		○	○	○	○	○	○	○	○	○	○	○	○	○	○	○	○	○	○	○	○	○	○	○	
	波浪注意報	○	○																																									
2/27 10:10	強風注意報	○	○	○							○	○	○	○	○	○	○	○	○	○	○	○	○	○	○	○	○	○	○	○	○	○	○	○	○	○	○	○	○	○	○	○	○	
	波浪注意報	解	○									○	解	○				○	解	○		○	○	○	○	○	○	○	○	○	○	○	○	○	○	○	○	○	○	○	○	○	○	
2/27 16:21	強風注意報	解	○	解						解	○	解	○					○	○		○	○	○	○	○	○	○	○	○	○	○	○	○	○	○	○	○	○	○	○	○	○	○	
	波浪注意報		解									解	解																															
2/27 21:05	強風注意報		○									○	○																															
	波浪注意報																																											
2/28 04:16	強風注意報		○									○	○																															
	波浪注意報																																											
2/28 07:44	強風注意報		解									解	解																															
2/28 16:23	波浪注意報																																											
2/29 16:30	雷注意報	●	●	●	●	●	●	●	●	●	●	●	●	●	●	●	●	●	●	●	●	●	●	●	●	●	●	●	●	●	●	●	●	●	●	●	●	●	●	●	●	●	●	
	強風注意報	●	●		●				●	●		●	●	●	●	●	●	●	●	●	●	●	●	●	●	●	●	●	●	●	●	●	●	●	●	●	●	●	●	●	●	●	●	
	波浪注意報	●	●										●	●	●	●	●	●	●	●	●	●	●	●	●	●	●	●	●	●	●	●	●	●	●	●	●	●	●	●	●	●	●	●
2/29 20:34	雷注意報	○	○	○	○	○	○	○	○	○	○	○	○	○	○	○	○	○	○	○	○	○	○	○	○	○	○	○	○	○	○	○	○	○	○	○	○	○	○	○	○	○	○	
	強風注意報	○	○		○				○	○		○	○	○	○	○	○	○	○	○	○	○	○	○	○	○	○	○	○	○	○	○	○	○	○	○	○	○	○	○	○	○	○	○
	波浪注意報	○	○																																									
	高潮注意報														●																													

## 2024年2月 その他の気象情報

### 【府県気象情報】

発表時刻	情報名
2月 4日16時00分	大雪に関する静岡県気象情報 第1号
2月 5日05時44分	大雪と強風に関する静岡県気象情報 第2号
2月 5日16時22分	大雪と強風に関する静岡県気象情報 第3号
2月 6日05時16分	大雪と強風に関する静岡県気象情報 第4号
2月11日05時17分	雷と突風及び降ひょうに関する静岡県気象情報 第1号
2月11日16時23分	雷と突風及び降ひょうに関する静岡県気象情報 第2号
2月12日05時05分	雷と突風及び降ひょうに関する静岡県気象情報 第3号
2月14日16時01分	雷と突風に関する静岡県気象情報 第1号
2月15日05時13分	雷と突風に関する静岡県気象情報 第2号
2月15日16時12分	雷と突風に関する静岡県気象情報 第3号
2月16日03時44分	雷と突風に関する静岡県気象情報 第4号
2月21日05時03分	大雨に関する静岡県気象情報 第1号
2月21日16時19分	大雨に関する静岡県気象情報 第2号
2月22日05時30分	大雨に関する静岡県気象情報 第3号
2月22日11時05分	大雨に関する静岡県気象情報 第4号

### 【竜巻注意情報】(気象庁発表)

発表日時	情報名	対象地域
2月16日00時13分	静岡県竜巻注意情報 第1号	伊豆



## 情報の閲覧・検索のご案内

掲載されていないデータや最新のデータについては、以下をご覧ください。

- 気象庁ホームページ (<https://www.jma.go.jp/jma/index.html>)
- 静岡地方気象台 (<https://www.data.jma.go.jp/shizuoka/index.html>)

### ○静岡県防災気象情報ポータルからのデータ検索や取得

(<https://www.data.jma.go.jp/shizuoka/shosai/potal/potal.html>)

- 警報・注意報、気象情報...静岡県の現在発表されている情報が閲覧できます。
- 過去の気象災害...静岡県で突風や大雨、台風等の気象状況を取りまとめた気象速報を閲覧できます。
- 天気予報、週間天気予報、2週間気温予報、早期天候情報、1か月予報、3か月予報...現在発表されている情報を閲覧できます。
- 日々の天気図...過去の天気図を閲覧できます。
- 台風経路図...過去の台風の経路の資料を検索できます。

### ○気象庁または静岡地方気象台ホームページからの観測データの検索や取得

- 過去の気象データ・ダウンロード...昨日までの気象観測データから、複数地点の複数項目を、数日、半旬、旬、月、3か月、年等の平年値や最近の数年間平均値と比較することができます。データはCSVファイルとしてダウンロードできますので、簡便に市販の表計算ソフトに取り込むことができます。静岡の日々の天気概況もこちらから表示できます。  
(<https://www.data.jma.go.jp/gmd/risk/obsdl/index.php>)
- 過去の気象データ検索...昨日までの気象観測データを、10分、1時間、日、半旬、旬、月、3か月、年等の単位で検索できます。平年値や観測史上1～10位の値等も検索できます。  
(<https://www.data.jma.go.jp/obd/stats/etrn/index.php>)
- 生物季節観測の情報...さくら、かえで、いちよう、あじさい等の開花や紅（黄）葉などの生物季節観測の情報が閲覧できます。  
(<https://www.data.jma.go.jp/shizuoka/shosai/seibutukisetu/seibutu.pdf>)  
(<https://www.data.jma.go.jp/sakura/data/index.html>)
- 天候の状況...低温・少雨・日照不足などの状況を、全国各地の気温・降水量・日照時間の5日以上の平均(合計)値やその平年差・平年比でも検索できます。  
(<https://www.data.jma.go.jp/obd/stats/data/mdrr/tenkou/indexTenkouTem5dhi.html>)
- 気候リスク管理...2週目以降の気温の予測資料の検索や、1か月予報や早期天候情報に用いる気温予測データ（ガイダンス）をCSVファイルとしてダウンロードできます。  
(<https://www.data.jma.go.jp/gmd/risk/>)
- 地球環境・気候...異常気象、最近の天候、地球温暖化に関するリンクがまとめられています。  
(<https://www.data.jma.go.jp/cpdinfo/menu/index.html>)
- 農業に役立つ気象情報の利用の手引き...農業分野において、気象情報をさらに効果的に利用していただくための手引きです。  
(<https://www.jma.go.jp/jma/kishou/nougyou/tebiki.html>)
- 過去の災害をもたらした台風・大雨・地震・火山噴火等の自然現象のとりまとめ資料...暴風・豪雨・地震等の自然現象による災害が発生した場合に、災害を引き起こした現象や気象庁のとった措置等の概要を取り纏めた災害時自然現象報告書を閲覧できます。  
([https://www.jma.go.jp/jma/kishou/known/saigai\\_link.html](https://www.jma.go.jp/jma/kishou/known/saigai_link.html))

## 本誌利用上の留意事項

© 静岡地方気象台 2024

本資料は、気象庁ホームページの利用規約

(<https://www.jma.go.jp/jma/kishou/info/coment.html>) に準拠します。

## 静岡県の気象概況

編集・発行

静岡地方気象台

〒422-8006

静岡市駿河区曲金 2-1-5

TEL054-286-3521