

災害時気象資料

—令和5年6月29日から7月1日にかけての山口県の大雨について—

概要	1
天気図及び気象衛星画像	2～3
気象レーダー画像	4～5
解析雨量（3時間降水量）	6～7
アメダス総降水量の分布図	8
アメダス降水量の時系列図	9～11
アメダス降水量の時系列表	12～14
アメダス降水量の極値表	15
警報・注意報の発表状況	16～18
土砂災害警戒情報の発表状況	19
指定河川洪水予報の発表状況	20
山口県気象情報の発表状況	21
記録的短時間大雨情報の発表状況	22
参考資料（雨の強さと降り方）	23

注)この資料に使用した値はすべて速報値であり、後日修正することがあります。

令和5年7月4日
下関地方気象台

概要

【気象の状況】

梅雨前線に向かって暖かく湿った空気の流れ込みが続く状況で、6月29日から7月1日にかけて朝鮮半島付近の梅雨前線が九州南部まで南下したため、九州及び山口県では大気の状態が非常に不安定となった。特に6月30日から7月1日にかけて、梅雨前線の南下に伴い山口県で線状降水帯が発生するなど、局地的に猛烈な雨や非常に激しい雨が降り、記録的な大雨となった。

【大雨の状況】

6月29日から30日の日中は、湿った空気が太平洋高気圧の周辺に沿って九州及び山口県に入り、大気の状態が非常に不安定となり、局地的に雷を伴った激しい雨となった。

6月30日夜から7月1日朝にかけて梅雨前線が活動を強めて南下したため、山口県で線状降水帯が発生し、西部、北部では、記録的短時間大雨情報を発表するなど、局地的に猛烈な雨や非常に激しい雨となった。

下関市豊田では最大1時間降水量106.5ミリを観測、また、美祢市東厚保でも最大1時間降水量81.0ミリを観測し、年間1位の記録を更新した。

【災害の状況】(山口県防災危機管理課調べ 7月3日12時00分現在)

人的被害：死者1名(山口市1名)

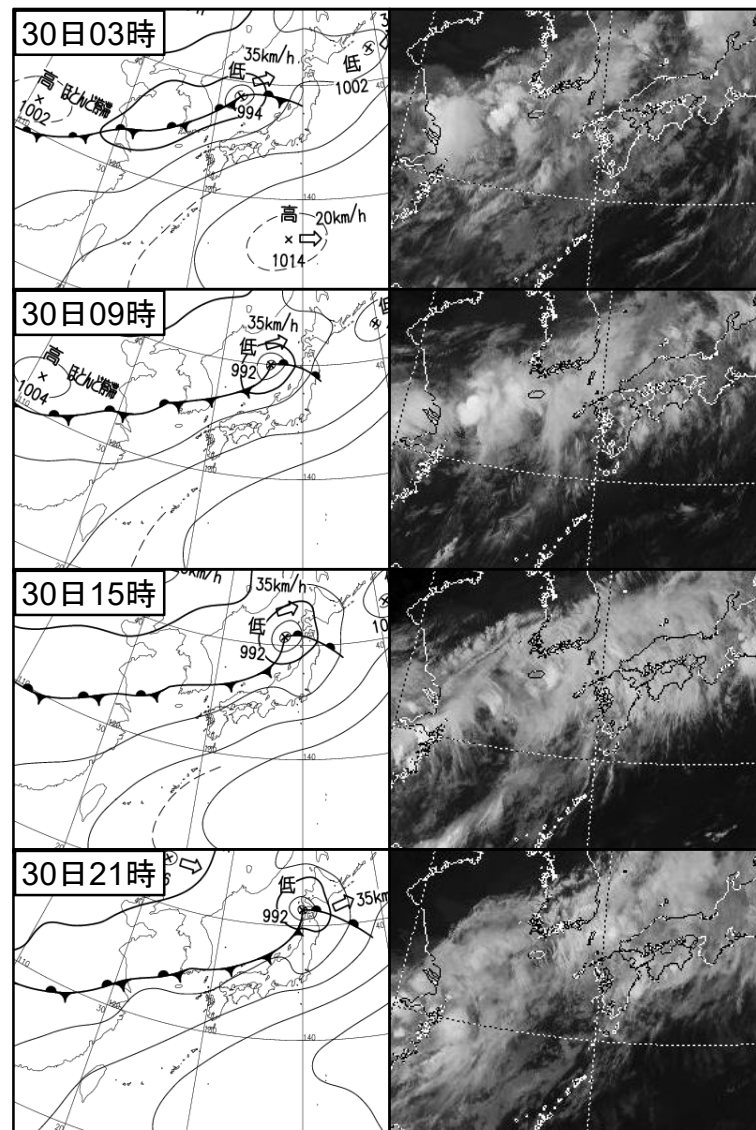
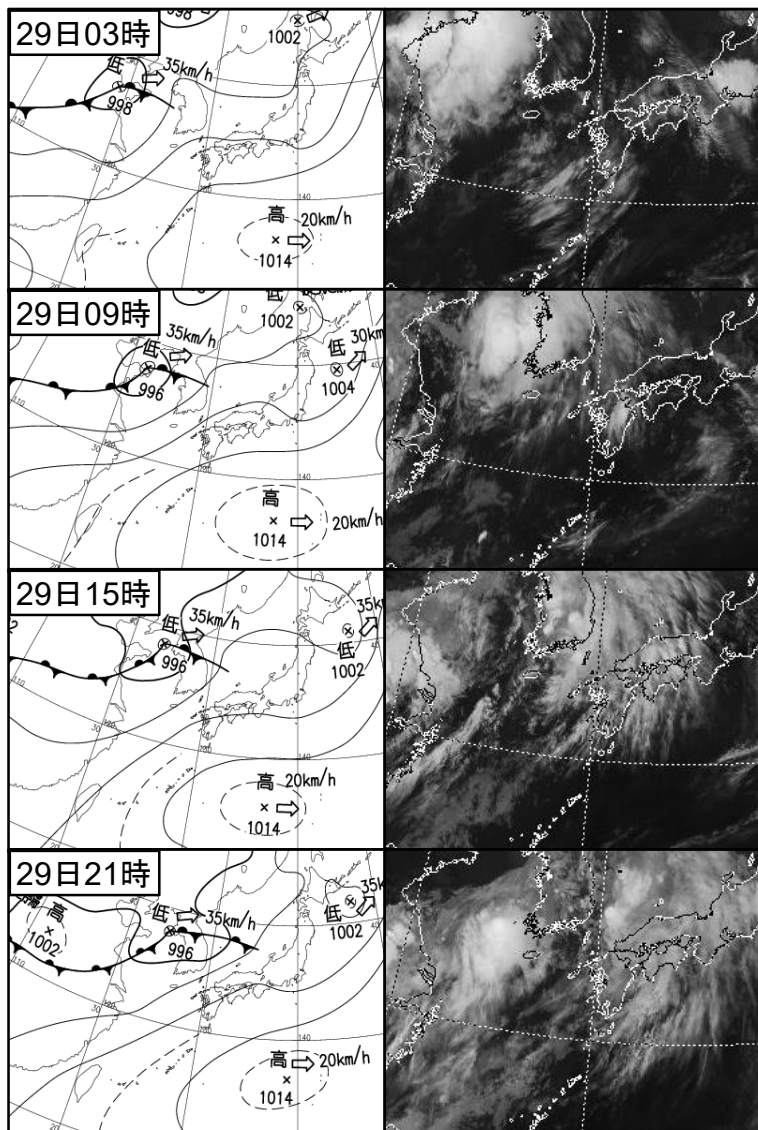
住家被害：一部損壊1棟(下関市)

床上浸水：187棟(美祢市135棟、山口市39棟、下関市10棟、山陽小野田市2棟、他)

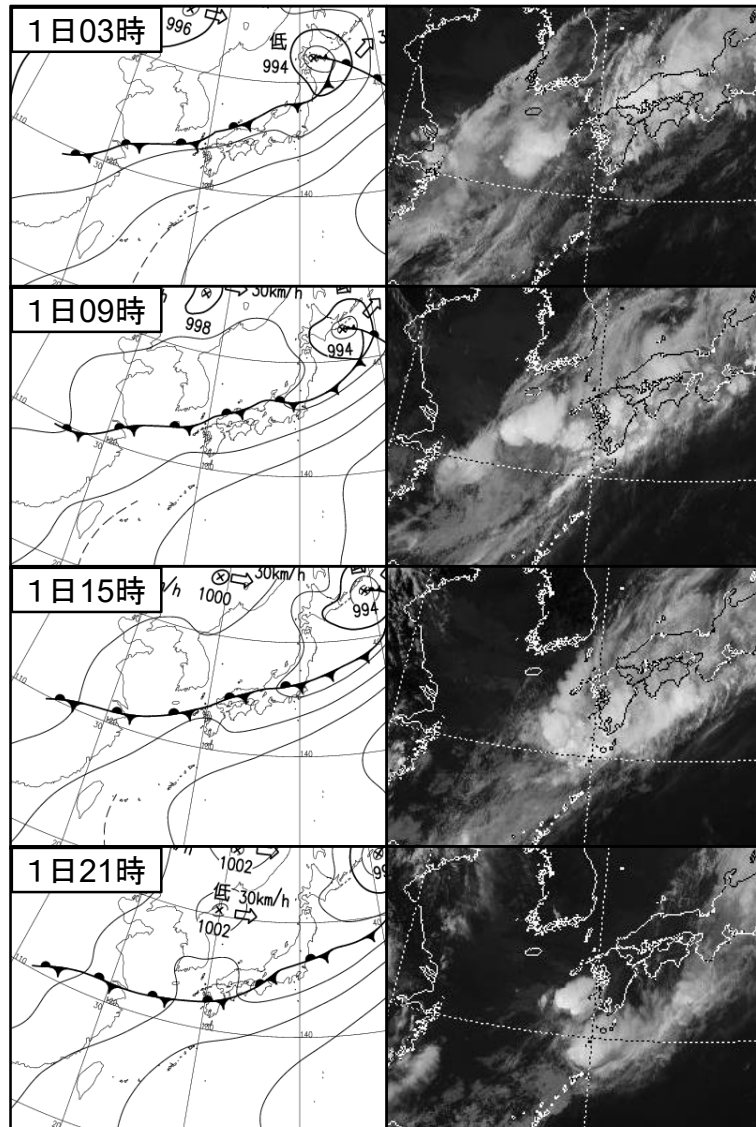
床下浸水：181棟(美祢市137棟、山口市32棟、下関市5棟、山陽小野田市5棟、他)

その他の被害：道路78箇所(冠水等)、河川7箇所(溢水等)、公園2箇所(流木等)、
県営住宅2箇所(擁壁損傷等)

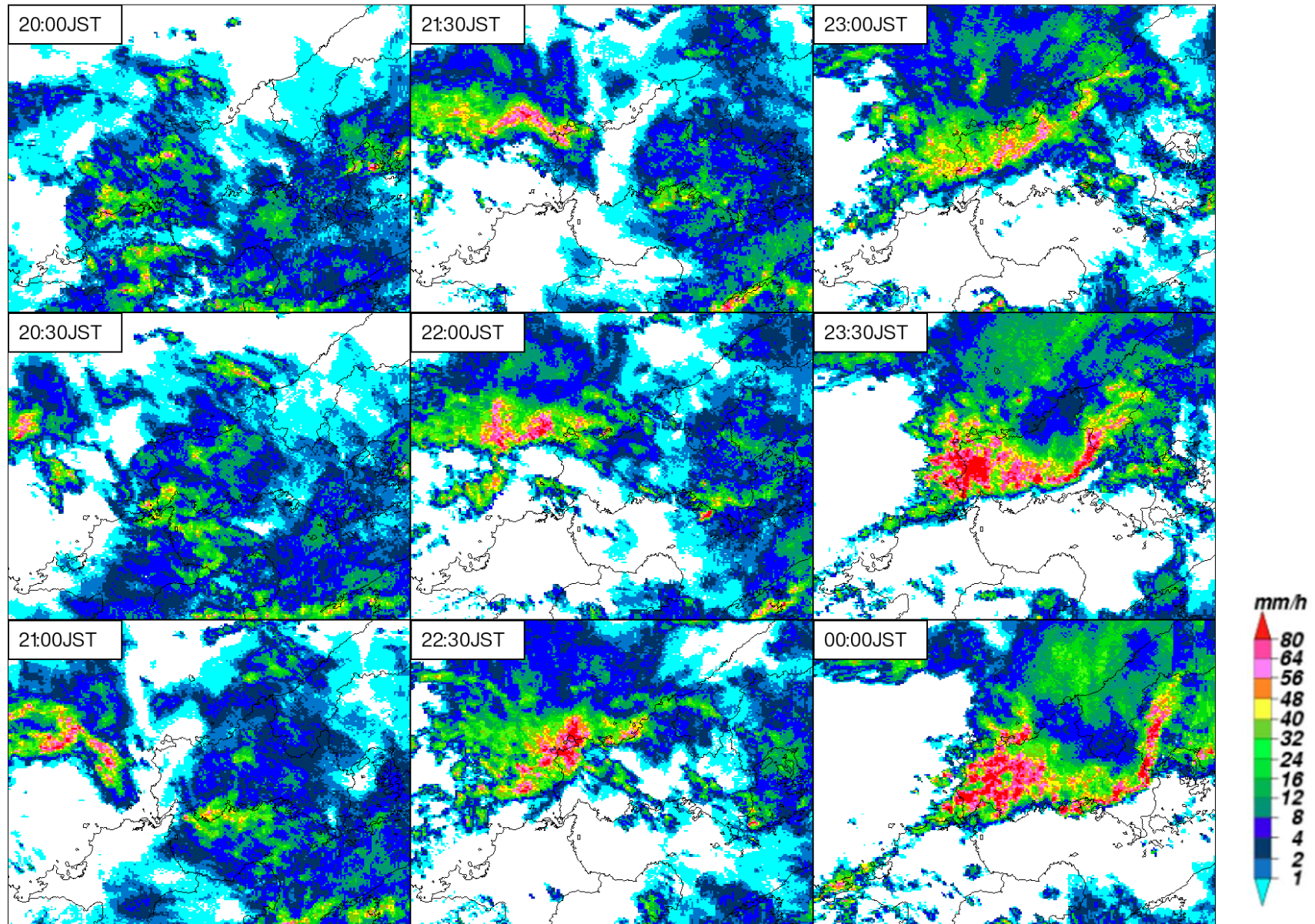
天気図及び気象衛星画像 6月29日～6月30日（6時間毎）



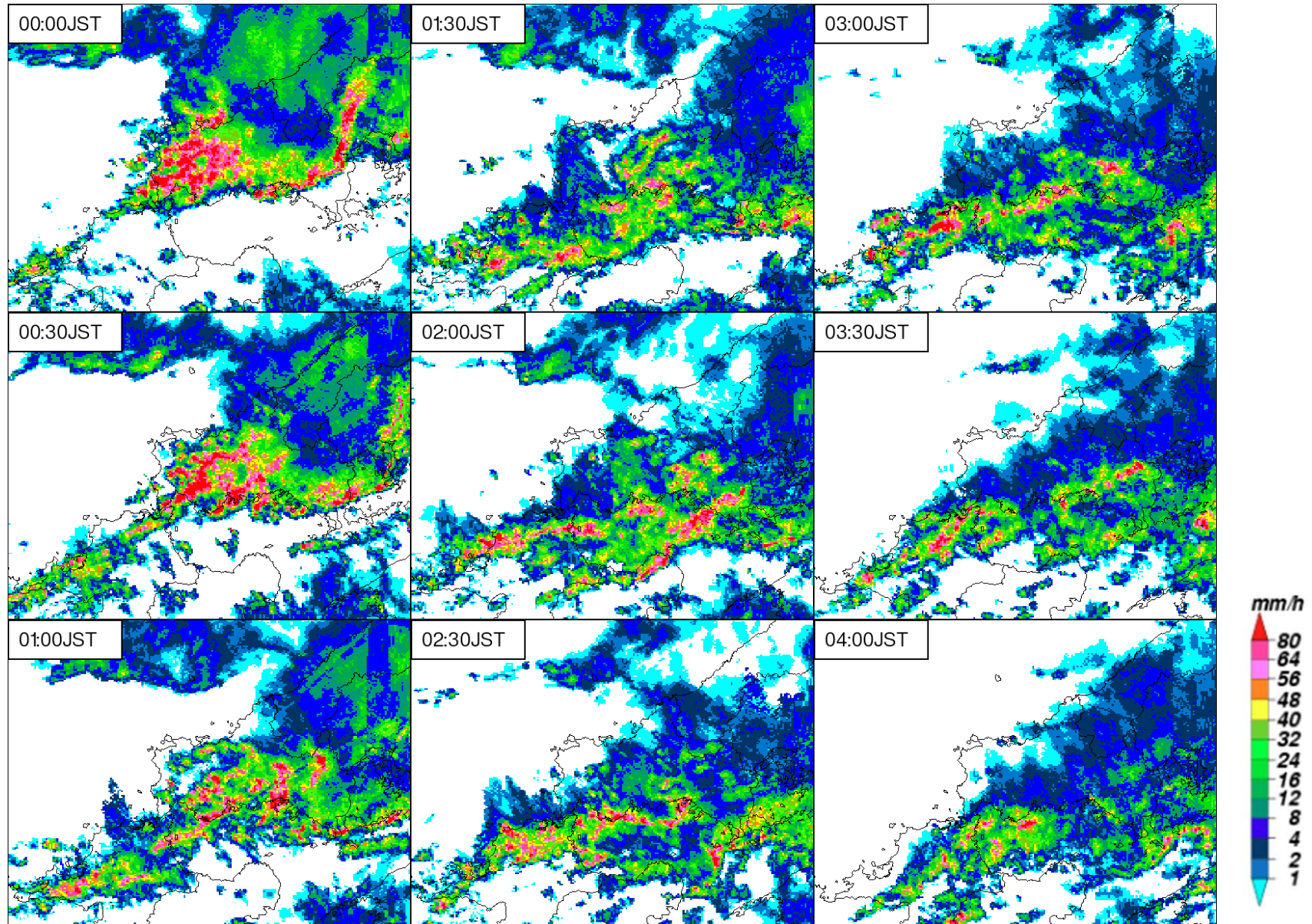
天気図及び気象衛星画像 7月1日 (6時間毎)



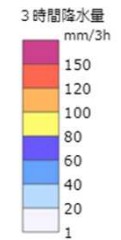
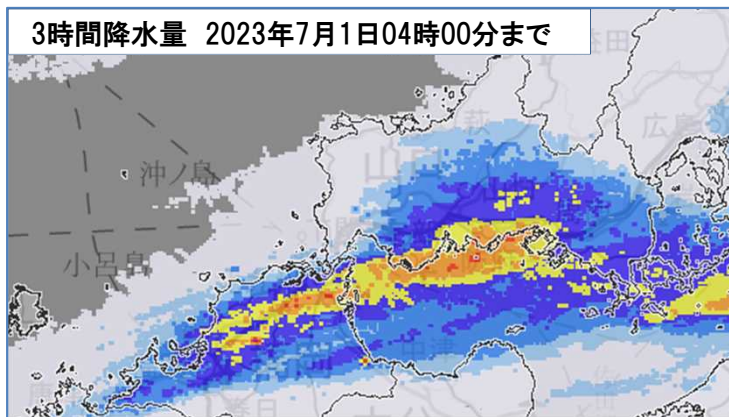
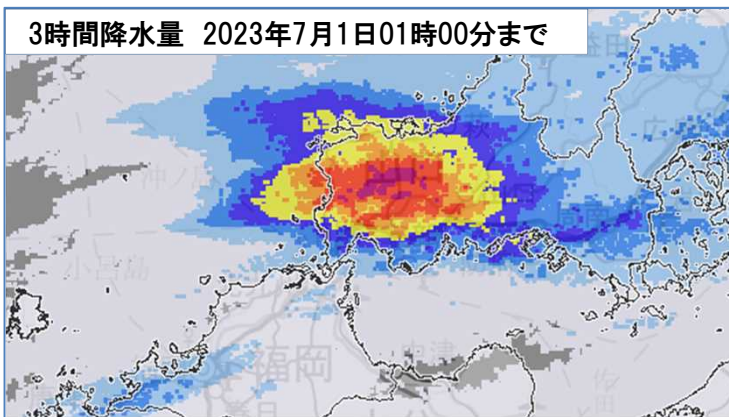
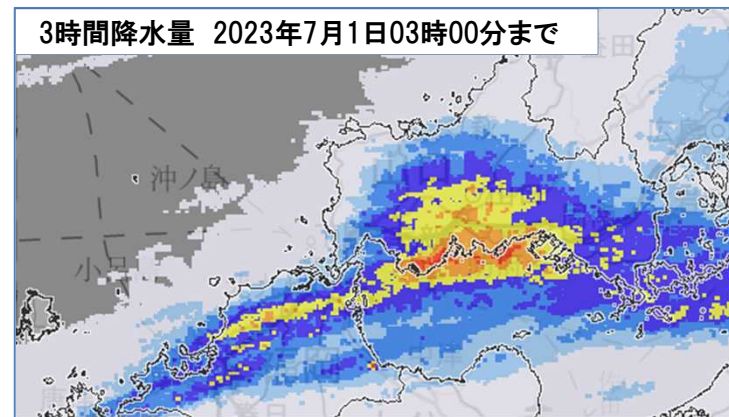
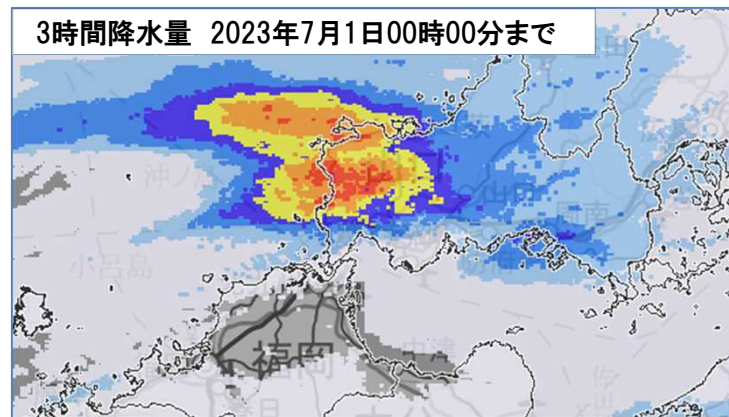
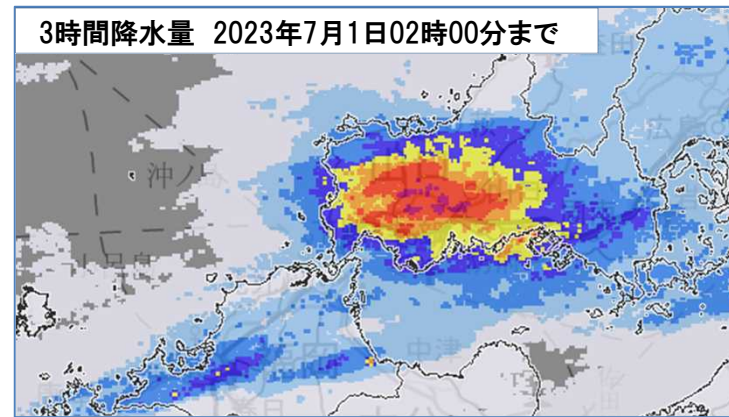
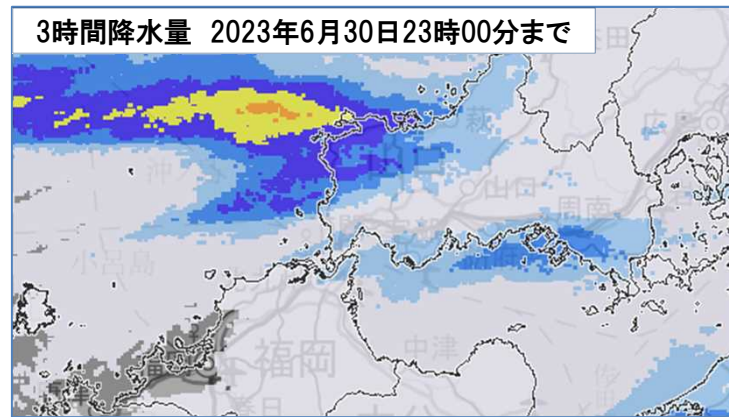
気象レーダー画像（6月30日20時から7月1日00時 30分毎）



気象レーダー画像（7月1日00時から7月1日04時 30分毎）

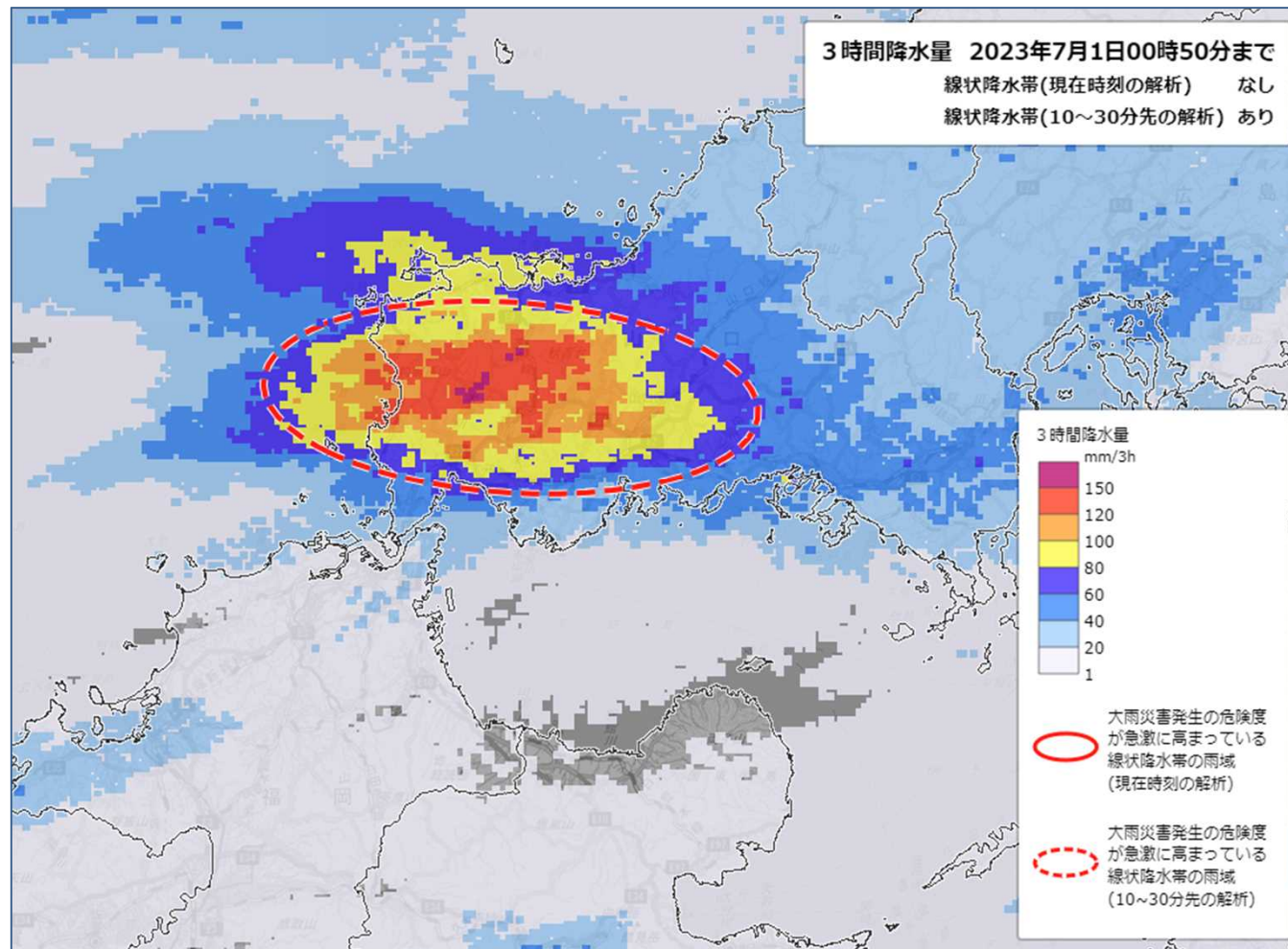


解析雨量 3時間降水量（6月30日23時から7月1日04時 1時間毎）



大雨災害発生の危険度が急激に高まっている線状降水帯の雨域
(現時刻の解析)

解析雨量（3時間降水量 7月1日00時50分まで）

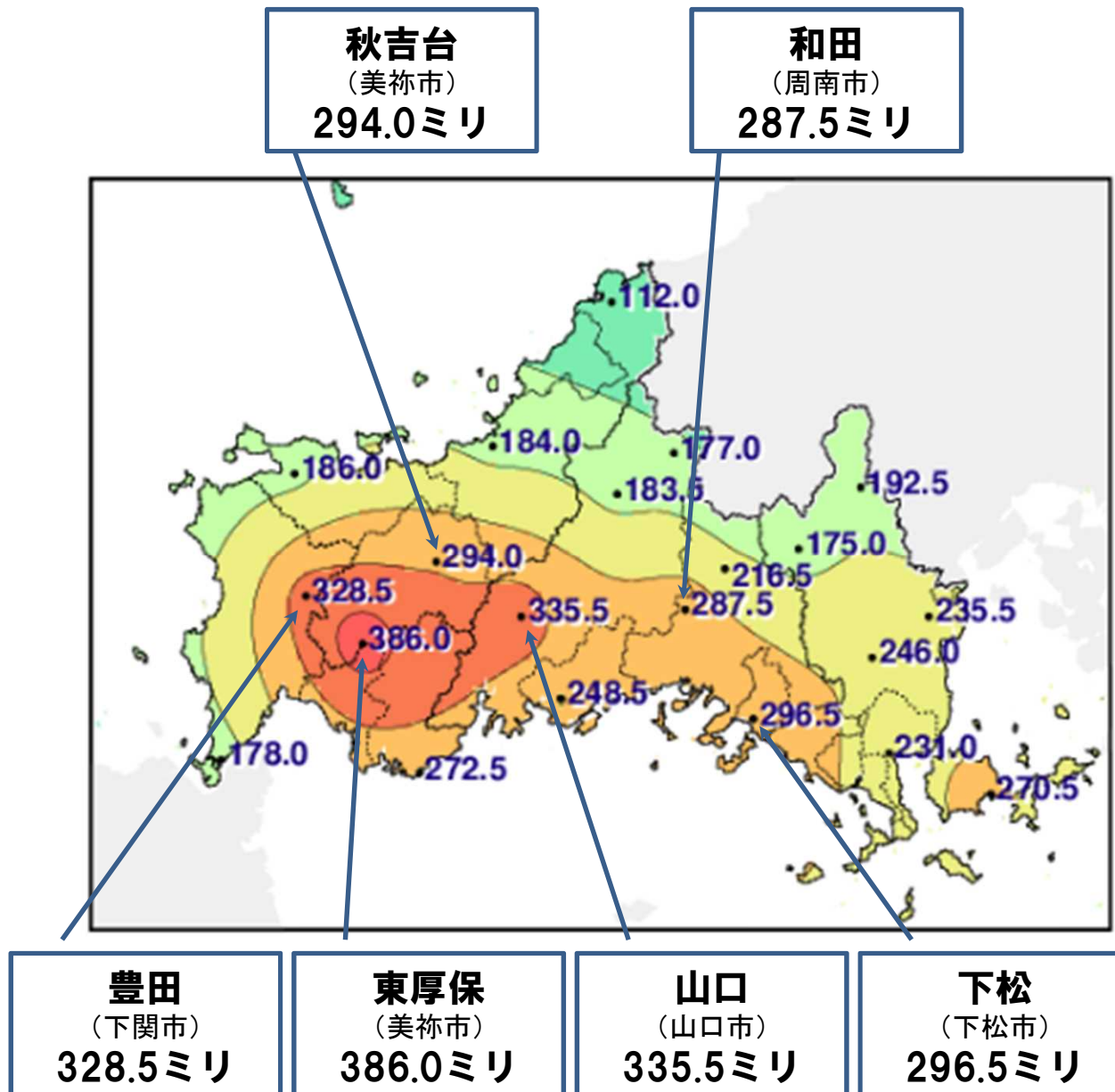


顕著な大雨に関する山口県気象情報 第1号

2023年07月01日01時00分 下関地方気象台発表

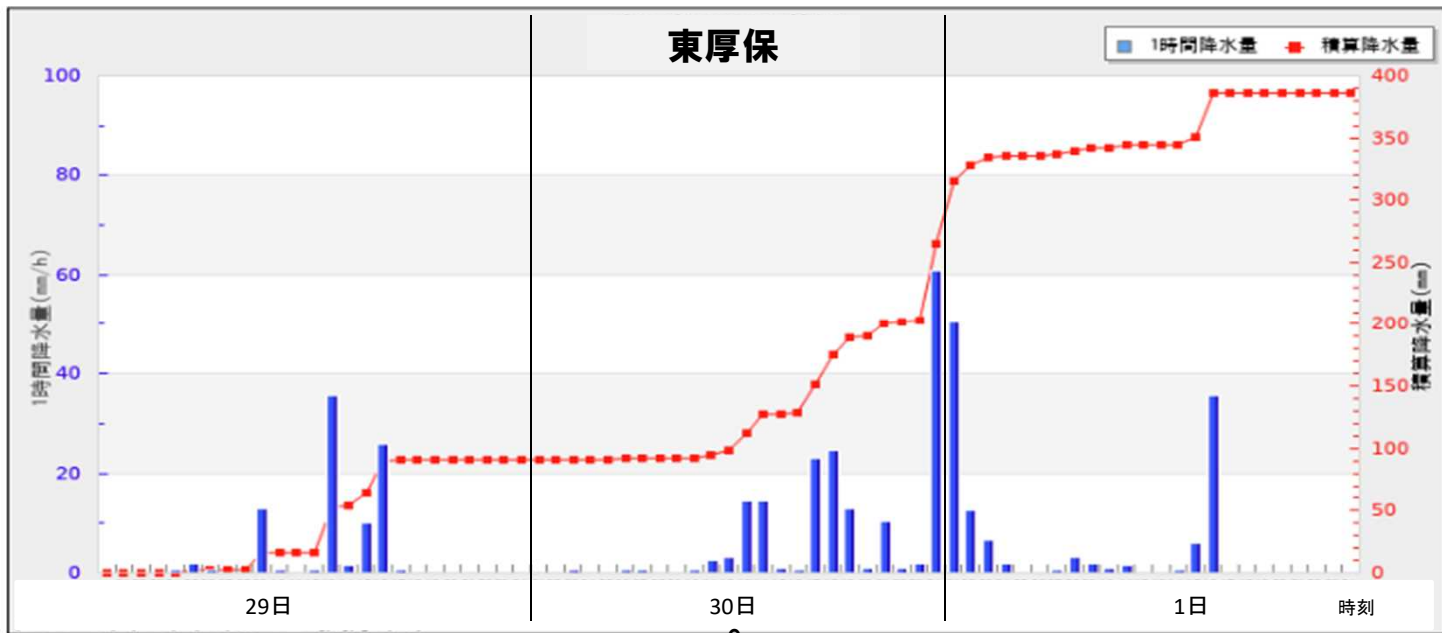
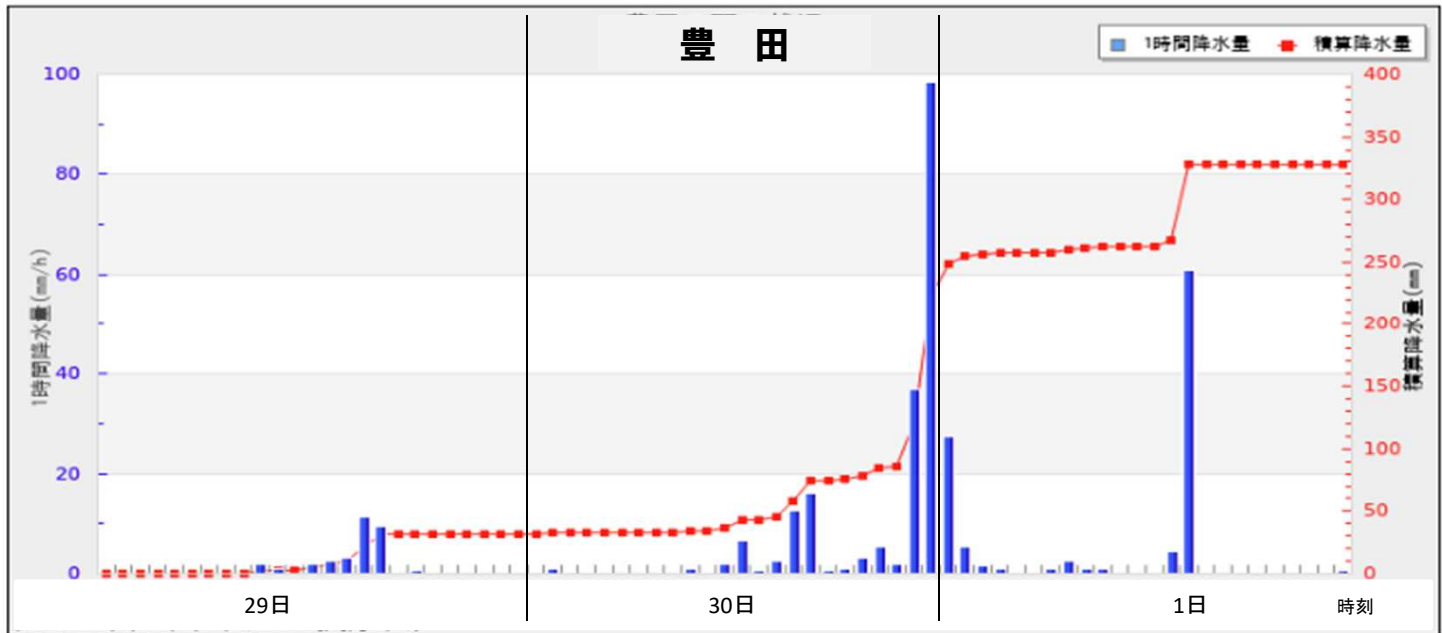
山口県西部、中部、北部では、線状降水帯による非常に激しい雨が同じ場所で降り続いています。命に危険が及ぶ土砂災害や洪水による災害発生の危険度が急激に高まっています。

アメダス総降水量の分布図（6月29日～7月1日）

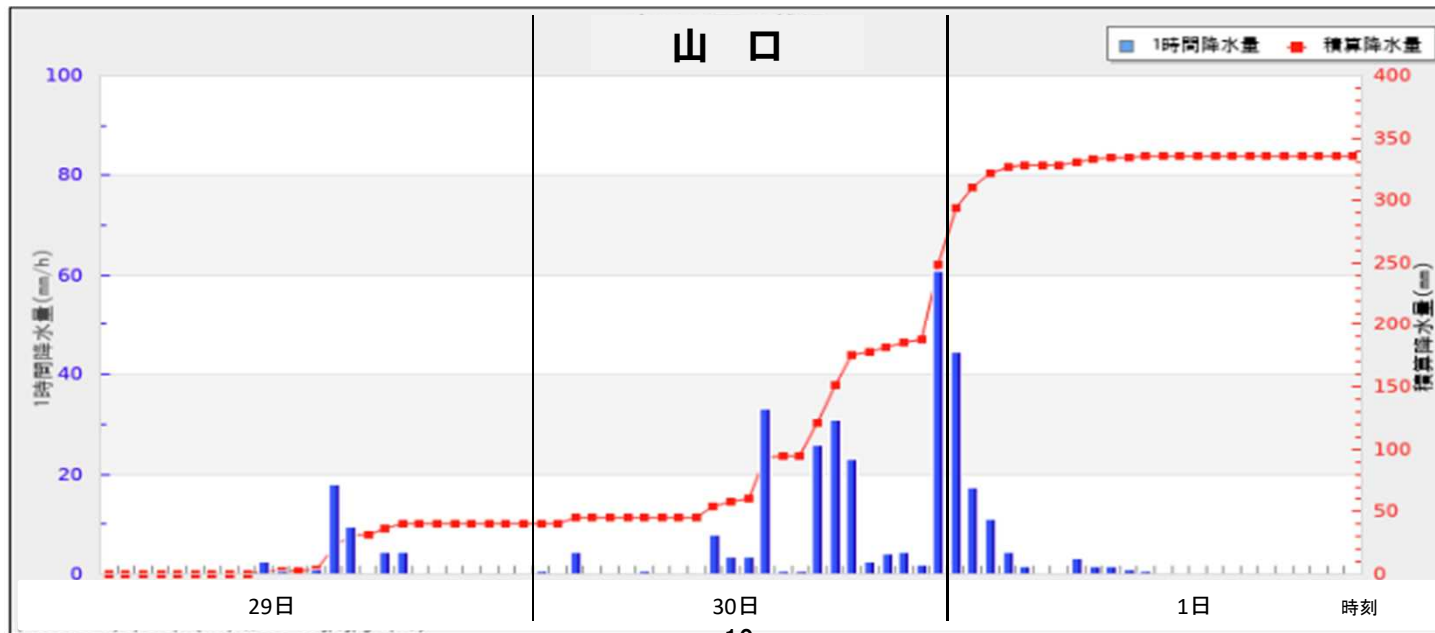
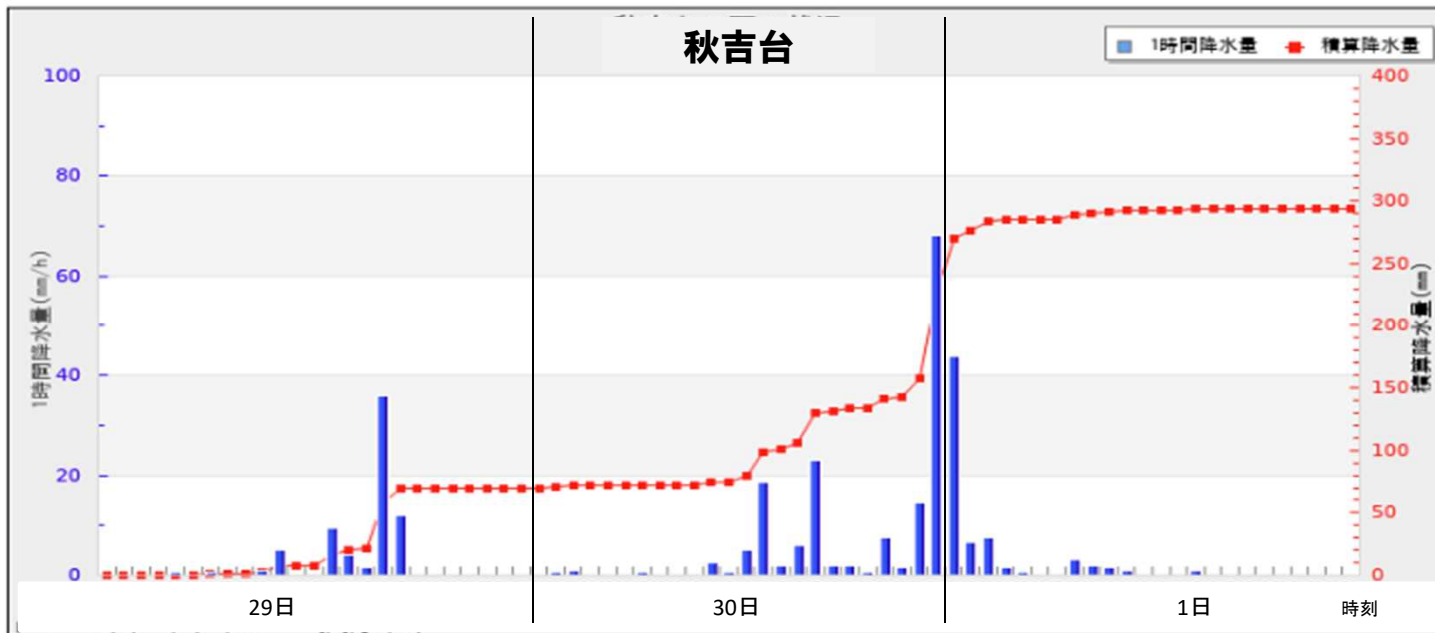


地点名	総雨量 (ミリ)
須佐	112.0
萩	184.0
油谷	186.0
篠生	183.5
徳佐	177.0
羅漢山	192.5
秋吉台	294.0
鹿野	216.5
広瀬	175.0
豊田	328.5
東厚保	386.0
山口	335.5
和田	287.5
岩国	235.5
防府	248.5
下松	296.5
玖珂	246.0
下関	178.0
宇部	272.5
柳井	231.0
安下庄	270.5

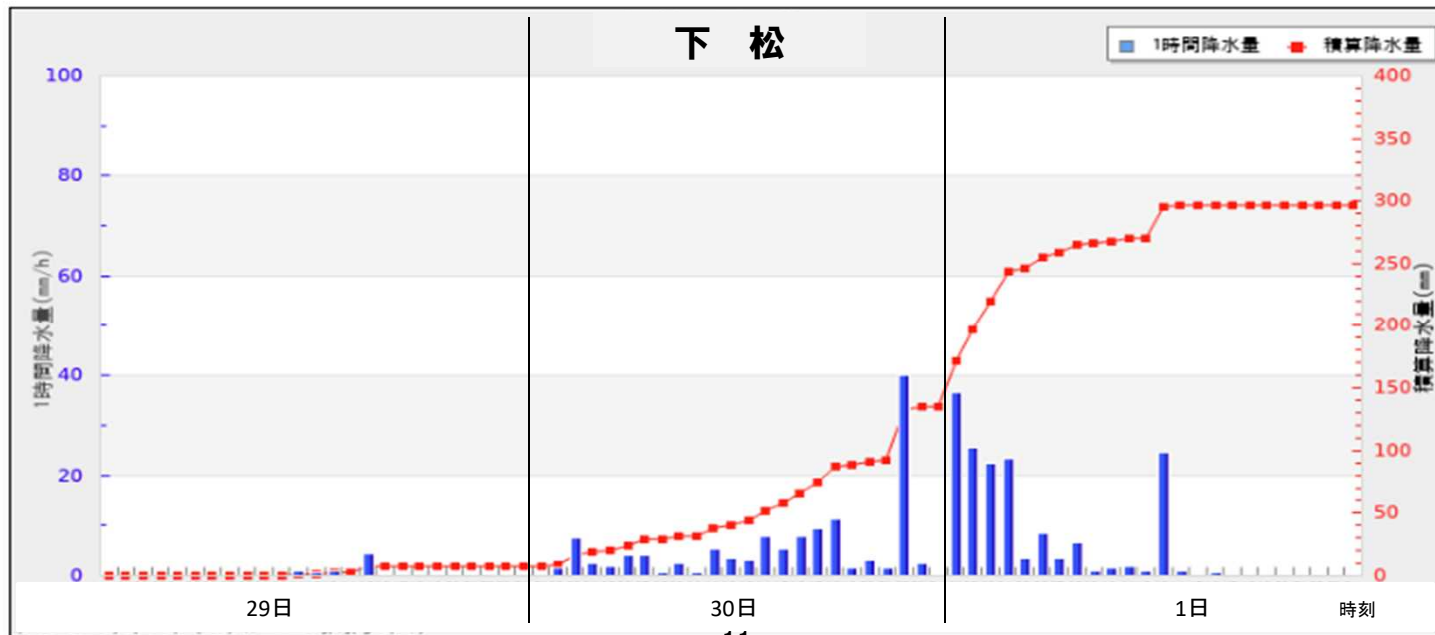
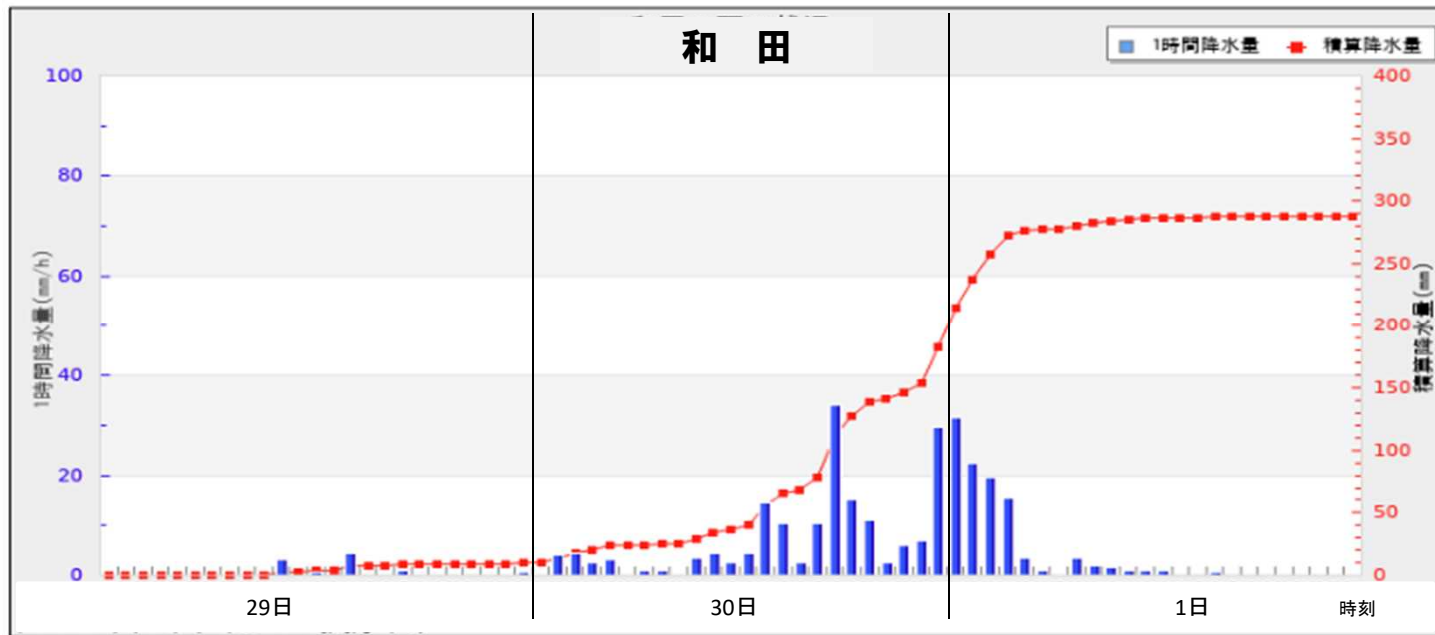
アメダス降水量の時系列図（6月29日～7月1日）



アメダス降水量の時系列図（6月29日～7月1日）



アメダス降水量の時系列図（6月29日～7月1日）



アメダス降水量の時系列表（6月29日）

山口県 アメダス降水量データ (2023/06/29 01:00~2023/06/30 00:00)

	1	2	3	4	5	6	7	8	9	10	11	12	13	14	15	16	17	18	19	20	21	22	23	24	合計	
須佐 (萩市)	0.0	0.0	0.0	0.0	0.0	0.0	0.0	0.0	0.0	0.0	0.0	0.0	3.5	1.5	0.0	1.0	5.0	0.0	0.0	0.0	0.0	0.0	0.0	0.0	0.0	11.0
萩 (萩市)	0.0	0.0	0.0	0.0	0.0	0.0	0.0	0.0	2.5	1.5	0.0	3.0	0.0	0.5	0.0	4.0	0.0	1.5	0.0	0.0	0.0	0.0	0.0	0.0	0.0	13.0
油谷 (長門市)	0.0	0.0	0.0	0.0	0.0	0.0	0.0	0.5	0.5	0.5	0.0	0.0	0.0	0.0	0.0	0.0	0.0	0.0	0.0	0.0	0.0	0.0	0.0	0.0	0.0	1.5
篠生 (山口市)	0.0	0.0	0.0	0.0	0.0	0.0	0.0	0.0	0.0	4.0	3.0	1.5	3.5	7.0	0.5	1.5	12.0	4.0	0.5	0.0	0.0	0.0	0.0	0.5	0.0	38.0
徳佐 (山口市)	0.0	0.0	0.0	0.0	0.0	0.0	0.0	0.0	0.0	2.0	5.0	0.0	2.0	11.0	0.5	1.0	6.0	16.0	0.0	0.0	0.0	0.5	0.0	0.0	0.0	44.0
羅漢山 (岩国市)	0.0	0.0	0.0	0.0	0.0	0.0	0.0	0.0	0.0	1.0	13.0	1.5	0.5	8.5	1.0	0.0	2.0	2.0	0.5	0.0	0.0	0.0	0.5	0.5	0.5	31.0
秋吉台 (美祿市)	0.0	0.0	0.0	0.5	0.0	0.5	0.0	0.0	1.0	5.0	0.0	0.0	9.5	4.0	1.5	36.0	12.0	0.0	0.0	0.0	0.0	0.0	0.0	0.0	0.0	70.0
鹿野 (周南市)	0.0	0.0	0.0	0.0	0.0	0.0	0.0	0.0	0.0	6.0	1.0	0.5	1.0	2.5	0.5	0.5	3.0	1.0	0.0	0.0	0.5	0.0	0.0	0.0	0.0	16.5
広瀬 (岩国市)	0.0	0.0	0.0	0.0	0.0	0.0	0.0	0.0	0.0	1.0	1.5	0.5	0.5	0.5	0.5	0.0	2.5	0.5	0.0	0.0	0.0	0.0	0.0	0.0	2.0	9.5
豊田 (下関市)	0.0	0.0	0.0	0.0	0.0	0.0	0.0	0.0	2.0	1.0	0.0	2.0	2.5	3.0	11.5	9.5	0.0	0.5	0.0	0.0	0.0	0.0	0.0	0.0	0.0	32.0
東厚保 (美祿市)	0.0	0.0	0.0	0.5	2.0	0.5	0.0	0.0	13.0	0.5	0.0	0.5	35.5	1.5	10.0	26.0	0.5	0.0	0.0	0.0	0.0	0.0	0.0	0.0	0.0	90.5
山口 (山口市)	0.0	0.0	0.0	0.0	0.0	0.0	0.0	0.0	2.5	0.5	0.0	1.0	18.0	9.5	0.0	4.5	4.5	0.0	0.0	0.0	0.0	0.0	0.0	0.0	0.0	40.5
和田 (周南市)	0.0	0.0	0.0	0.0	0.0	0.0	0.0	0.0	0.0	3.0	0.0	0.5	0.0	4.5	0.0	0.0	1.0	0.0	0.0	0.0	0.0	0.0	0.0	0.5	0.0	9.5
岩国 (岩国市)	0.0	0.0	0.0	0.0	0.0	0.0	0.0	0.0	0.0	0.0	0.0	0.0	0.0	4.5	0.5	0.0	0.5	0.0	0.0	0.0	0.0	0.0	0.0	0.0	0.0	5.5
防府 (防府市)	0.0	0.0	0.0	0.0	0.0	0.0	0.0	0.0	0.0	0.5	0.0	0.0	0.5	3.5	0.0	0.0	0.5	0.0	0.0	0.0	0.0	0.0	0.0	0.0	0.0	5.0
下松 (下松市)	0.0	0.0	0.0	0.0	0.0	0.0	0.0	0.0	0.0	0.0	1.0	0.5	1.0	0.0	4.5	0.0	0.0	0.0	0.0	0.0	0.0	0.0	0.0	0.0	0.0	7.0
玖珂 (岩国市)	0.0	0.0	0.0	0.5	0.0	0.0	0.0	0.0	0.0	0.0	0.0	1.5	0.5	1.5	1.5	0.0	0.5	0.0	0.0	0.0	0.0	0.0	0.0	0.0	0.0	6.0
下関 (下関市)	0.0	0.0	0.0	0.0	0.0	0.0	0.0	0.0	0.0	0.0	1.0	14.5	6.5	0.0	4.5	7.0	0.0	0.0	0.0	0.0	0.0	0.0	0.0	0.0	0.0	33.5
宇部 (宇部市)	0.0	0.0	0.0	0.0	0.0	0.0	0.0	0.0	1.0	0.0	0.0	0.0	1.5	0.0	0.0	0.0	0.5	0.5	0.0	0.0	0.0	0.0	0.0	0.0	0.0	3.5
柳井 (柳井市)	0.0	0.0	0.5	0.0	0.0	0.0	0.0	0.5	0.0	0.0	0.0	0.0	0.0	0.0	2.5	0.5	0.0	0.0	0.0	0.0	0.0	0.0	0.0	0.0	0.0	4.0
安下庄 (周防大島町)	0.0	0.0	0.0	0.0	0.0	0.0	0.0	0.0	0.0	0.0	0.0	0.0	0.0	0.0	0.5	0.0	2.5	0.5	0.0	0.0	0.0	0.0	0.0	0.0	0.0	3.5
	1	2	3	4	5	6	7	8	9	10	11	12	13	14	15	16	17	18	19	20	21	22	23	24	合計	

単位:mm (×は欠測)
 緑色:1mm~10mm未満
 黄色:10mm~30mm未満
 桃色:30mm~

アメダス降水量の時系列表（6月30日）

山口県 アメダス降水量データ (2023/06/30 01:00~2023/07/01 00:00)

	1	2	3	4	5	6	7	8	9	10	11	12	13	14	15	16	17	18	19	20	21	22	23	24	合計
須佐 (萩市)	0.0	0.0	0.0	0.0	0.0	0.0	1.0	0.0	0.0	0.0	4.5	1.0	8.0	17.0	5.0	1.0	23.0	2.5	0.0	0.0	0.5	0.5	23.5	4.5	92.0
萩 (萩市)	0.0	0.0	0.0	0.0	0.0	0.0	0.0	0.0	0.0	3.5	5.5	11.5	22.0	7.0	2.0	5.0	21.5	0.0	0.5	0.5	5.0	1.5	30.0	12.5	128.0
油谷 (長門市)	0.5	0.0	0.0	0.0	0.0	0.0	0.0	0.0	0.0	0.0	1.5	29.5	0.5	0.0	0.5	12.5	2.5	0.0	0.5	0.0	3.0	22.5	35.0	37.5	146.0
篠生 (山口市)	0.0	0.0	1.0	1.0	0.0	0.0	2.0	0.0	0.5	0.0	0.0	0.0	2.0	13.5	2.5	3.0	16.5	2.0	1.5	0.0	3.0	14.0	5.5	31.0	99.0
徳佐 (山口市)	0.0	0.0	1.0	0.5	0.0	0.0	0.0	1.5	0.0	0.0	0.0	0.5	2.5	20.5	9.0	6.0	9.5	3.0	1.5	0.5	2.5	8.0	2.0	35.0	103.5
羅漢山 (岩国市)	0.0	1.0	0.5	4.0	1.0	0.5	0.0	0.0	0.5	0.0	3.5	4.0	7.5	9.5	9.5	4.0	2.5	30.5	3.5	3.5	1.0	11.5	3.0	21.0	122.0
秋吉台 (美祿市)	0.0	0.5	1.0	0.0	0.0	0.0	0.5	0.0	0.0	0.0	2.5	0.5	5.0	18.5	2.0	6.0	23.0	2.0	2.0	0.5	7.5	1.5	14.5	68.0	155.5
鹿野 (周南市)	0.0	1.5	2.0	6.0	0.0	0.0	0.0	0.5	0.0	1.0	7.5	6.5	4.0	9.5	4.0	2.5	5.5	26.0	16.0	6.5	2.0	6.5	4.5	21.5	133.5
広瀬 (岩国市)	0.0	2.5	2.0	5.5	1.5	0.0	1.0	0.0	1.0	1.5	5.0	8.5	2.5	6.5	7.5	2.5	0.5	21.5	9.0	3.5	1.5	9.5	4.0	23.0	120.0
豊田 (下関市)	0.0	1.0	0.0	0.0	0.0	0.0	0.0	0.0	0.0	1.0	0.0	2.0	6.5	0.5	2.5	12.5	16.0	0.5	1.0	3.0	5.5	2.0	37.0	98.5	189.5
東厚保 (美祿市)	0.0	0.0	0.5	0.0	0.0	0.5	0.5	0.0	0.0	0.5	2.5	3.0	14.5	14.5	1.0	0.5	23.0	24.5	13.0	1.0	10.5	1.0	2.0	61.0	174.0
山口 (山口市)	0.5	0.0	4.5	0.0	0.0	0.0	0.5	0.0	0.0	0.0	8.0	3.5	3.5	33.0	0.5	0.5	26.0	31.0	23.0	2.5	4.0	4.5	2.0	61.0	208.5
和田 (周南市)	0.0	4.0	4.5	2.5	3.0	0.0	1.0	1.0	0.0	3.5	4.5	2.5	4.5	14.5	10.5	2.5	10.5	34.0	15.0	11.0	2.5	6.0	7.0	29.5	174.0
岩国 (岩国市)	0.0	0.0	5.0	4.5	0.5	1.5	2.5	0.5	1.0	3.0	4.0	3.0	1.5	4.5	6.5	8.0	2.5	24.0	16.5	35.5	1.0	4.0	5.0	12.5	147.0
防府 (防府市)	0.0	7.0	5.5	0.5	0.0	0.0	0.0	0.0	0.0	6.0	1.5	0.5	3.5	3.0	1.5	0.5	16.5	7.0	21.0	6.0	5.0	17.5	2.0	2.0	106.5
下松 (下松市)	0.0	1.5	7.5	2.5	2.0	4.0	4.0	0.5	2.5	0.5	5.5	3.5	3.0	8.0	5.5	8.0	9.5	11.5	1.5	3.0	1.5	40.0	2.5	0.0	128.0
玖珂 (岩国市)	0.0	0.0	7.0	5.0	1.0	1.5	3.0	1.0	3.5	4.5	3.5	5.0	2.0	8.0	8.5	6.5	3.5	16.5	11.0	16.0	2.0	13.5	7.5	5.0	135.0
下関 (下関市)	0.0	1.0	0.5	0.0	0.0	0.5	0.0	0.0	0.0	0.0	0.0	0.5	11.5	0.5	0.0	2.0	1.5	2.0	16.5	6.0	17.0	0.0	0.0	5.5	65.0
宇部 (宇部市)	5.5	6.5	4.5	0.0	0.0	0.0	0.0	0.0	0.0	2.0	0.5	3.0	3.0	3.0	1.0	3.0	13.5	0.5	2.5	2.0	24.5	3.5	0.5	0.0	79.0
柳井 (柳井市)	0.0	0.0	1.5	6.0	4.0	5.5	4.5	1.0	7.0	1.0	1.5	9.0	3.5	5.5	4.0	12.0	12.0	6.0	12.0	2.5	2.0	10.5	11.0	0.0	122.0
安下庄 (周防大島町)	0.0	0.0	0.0	4.5	5.0	15.5	16.5	3.0	3.0	2.5	9.5	5.0	6.0	6.0	8.0	5.0	3.5	11.5	24.5	5.0	2.5	6.0	3.5	2.5	148.5
	1	2	3	4	5	6	7	8	9	10	11	12	13	14	15	16	17	18	19	20	21	22	23	24	合計

単位:mm (×は欠測)
 緑色:1mm~10mm未満
 黄色:10mm~30mm未満
 桃色:30mm~

アメダス降水量の時系列表（7月1日）

山口県 アメダス降水量データ (2023/07/01 01:00~2023/07/02 00:00)

	1	2	3	4	5	6	7	8	9	10	11	12	13	14	15	16	17	18	19	20	21	22	23	24	合計
須佐 (萩市)	2.5	0.0	2.0	0.5	0.0	0.0	0.0	0.5	1.0	1.5	0.0	0.0	0.5	0.0	0.0	0.5	0.0	0.0	0.0	0.0	0.0	0.0	0.0	0.0	9.0
萩 (萩市)	20.0	2.0	1.0	0.0	0.5	0.0	0.0	2.5	2.0	1.0	0.5	0.0	0.0	0.0	9.0	1.5	3.0	0.0	0.0	0.0	0.0	0.0	0.0	0.0	43.0
油谷 (長門市)	8.5	1.5	0.0	0.0	0.0	0.0	1.5	5.0	1.5	2.0	0.5	0.5	2.0	14.0	0.5	1.0	0.0	0.0	0.0	0.0	0.0	0.0	0.0	0.0	38.5
篠生 (山口市)	15.5	10.0	8.0	2.0	1.0	0.0	0.0	3.0	2.5	1.5	0.5	0.5	0.0	0.0	0.0	0.0	2.0	0.0	0.0	0.0	0.0	0.0	0.0	0.0	46.5
徳佐 (山口市)	11.5	3.0	3.0	2.5	1.0	0.5	0.0	1.5	2.0	1.5	0.5	0.5	0.0	0.0	0.0	0.0	2.0	0.0	0.0	0.0	0.0	0.0	0.0	0.0	29.5
羅漢山 (岩国市)	3.5	4.5	6.5	4.5	3.0	1.5	0.0	1.5	2.5	1.0	1.5	0.5	1.0	5.5	2.0	0.0	0.5	0.0	0.0	0.0	0.0	0.0	0.0	0.0	39.5
秋吉台 (美祿市)	44.0	6.5	7.5	1.5	0.5	0.0	0.0	3.0	2.0	1.5	1.0	0.0	0.0	0.0	1.0	0.0	0.0	0.0	0.0	0.0	0.0	0.0	0.0	0.0	68.5
鹿野 (周南市)	20.0	15.0	5.5	10.5	3.0	1.0	0.0	3.5	2.5	1.5	1.0	1.5	0.5	0.0	0.0	0.5	0.0	0.0	0.0	0.0	0.0	0.0	0.5	0.0	66.5
広瀬 (岩国市)	9.5	8.5	10.0	4.5	2.5	1.5	0.0	2.0	2.5	1.0	1.0	0.5	1.0	0.0	0.0	0.0	0.0	1.0	0.0	0.0	0.0	0.0	0.0	0.0	45.5
豊田 (下関市)	27.5	5.5	1.5	1.0	0.0	0.0	1.0	2.5	1.0	1.0	0.0	0.0	0.0	4.5	61.0	0.0	0.0	0.0	0.0	0.0	0.0	0.0	0.0	0.5	107.0
東厚保 (美祿市)	50.5	12.5	6.5	2.0	0.0	0.0	0.5	3.0	2.0	1.0	1.5	0.0	0.0	0.5	6.0	35.5	0.0	0.0	0.0	0.0	0.0	0.0	0.0	0.0	121.5
山口 (山口市)	44.5	17.5	11.0	4.5	1.5	0.0	0.0	3.0	1.5	1.5	1.0	0.5	0.0	0.0	0.0	0.0	0.0	0.0	0.0	0.0	0.0	0.0	0.0	0.0	86.5
和田 (周南市)	31.5	22.5	19.5	15.5	3.5	1.0	0.0	3.5	2.0	1.5	1.0	1.0	1.0	0.0	0.0	0.5	0.0	0.0	0.0	0.0	0.0	0.0	0.0	0.0	104.0
岩国 (岩国市)	12.5	7.0	8.5	34.0	3.5	3.5	1.5	4.5	2.0	1.0	1.0	1.5	2.5	0.0	0.0	0.0	0.0	0.0	0.0	0.0	0.0	0.0	0.0	0.0	83.0
防府 (防府市)	44.0	31.0	24.0	23.5	7.0	0.5	0.0	2.5	1.5	0.5	1.5	0.5	0.0	0.0	0.0	0.0	0.5	0.0	0.0	0.0	0.0	0.0	0.0	0.0	137.0
下松 (下松市)	36.5	25.5	22.5	23.5	3.5	8.5	3.5	6.5	1.0	1.5	2.0	1.0	24.5	1.0	0.0	0.5	0.0	0.0	0.0	0.0	0.0	0.0	0.0	0.0	161.5
玖珂 (岩国市)	36.5	11.5	15.5	15.5	4.0	3.5	2.5	5.0	2.0	1.5	1.0	2.5	4.0	0.0	0.0	0.0	0.0	0.0	0.0	0.0	0.0	0.0	0.0	0.0	105.0
下関 (下関市)	18.0	2.0	15.0	19.0	0.0	0.0	0.5	3.5	1.0	1.0	1.5	0.0	0.0	0.0	0.0	6.0	11.5	0.5	0.0	0.0	0.0	0.0	0.0	0.0	79.5
宇部 (宇部市)	10.5	41.0	45.0	29.0	12.5	0.5	0.0	3.0	1.0	0.5	1.0	0.0	0.0	0.0	0.0	11.0	33.0	1.5	0.0	0.0	0.0	0.5	0.0	0.0	190.0
柳井 (柳井市)	19.5	16.0	30.5	8.0	6.5	4.5	3.5	5.5	1.5	1.0	1.5	2.5	2.0	2.5	0.0	0.0	0.0	0.0	0.0	0.0	0.0	0.0	0.0	0.0	105.0
安下庄 (周防大島町)	16.0	27.5	29.5	9.5	6.0	4.5	8.0	5.0	1.0	1.0	1.5	2.0	4.0	3.0	0.0	0.0	0.0	0.0	0.0	0.0	0.0	0.0	0.0	0.0	118.5
	1	2	3	4	5	6	7	8	9	10	11	12	13	14	15	16	17	18	19	20	21	22	23	24	合計

単位:mm (×は欠測)
 緑色:1mm~10mm未満
 黄色:10mm~30mm未満
 桃色:30mm~

降水量の極値表 (6月29日~7月1日)

地点名 (市区町村名)	期間合計	最大日降水量 (mm)		最大1時間降水量 (mm)			最大10分間降水量 (mm)		
	降水量 (mm)	降水量	起日	降水量	起日	起時	降水量	起日	起時
萩(萩市)	184.0	128.0	6月30日	34.5	6月30日	23時22分	13.5	6月30日	16時25分
下関(下関市)	178.0	79.5	7月1日	24.0	7月1日	3時52分	14.5	6月30日	18時25分
山口(山口市)	335.5	208.5	6月30日	70.5	7月1日	0時10分	16.0	6月30日	16時48分
須佐(萩市)	112.0	92.0	6月30日	24.5	6月30日	17時24分	17.0	6月30日	16時37分
油谷(長門市)	186.0	146.0	6月30日	47.0	6月30日	23時30分	17.0	6月30日	22時45分
篠生(山口市)	183.5	99.0	6月30日	33.5	6月30日	23時49分	19.0	6月30日	23時22分
徳佐(山口市)	177.0	103.5	6月30日	35.5	6月30日	23時58分	14.5	6月30日	23時17分
羅漢山(岩国市)	192.5	122.0	6月30日	30.5	6月30日	18時08分	18.0	6月30日	17時24分
秋吉台(美祿市)	294.0	155.5	6月30日	70.0	6月30日	23時56分	19.0	6月30日	23時12分
鹿野(周南市)	216.5	133.5	6月30日	29.5	6月30日	17時56分	14.0	6月30日	23時41分
広瀬(岩国市)	175.0	120.0	6月30日	23.0	7月1日	0時06分	16.5	6月30日	23時50分
豊田(下関市)	328.5	189.5	6月30日	106.5	6月30日	23時50分	26.0	6月30日	22時59分
東厚保(美祿市)	386.0	174.0	6月30日	81.0	7月1日	0時19分	21.0	6月30日	23時29分
和田(周南市)	287.5	174.0	6月30日	41.5	7月1日	0時32分	18.0	6月30日	23時41分
岩国(岩国市)	235.5	147.0	6月30日	35.5	6月30日	20時00分	11.5	7月1日	3時48分
防府(防府市)	248.5	137.0	7月1日	45.5	7月1日	0時59分	17.0	7月1日	0時43分
下松(下松市)	296.5	161.5	7月1日	40.5	6月30日	22時03分	12.0	7月1日	0時14分
玖珂(岩国市)	246.0	135.0	6月30日	36.5	7月1日	1時00分	18.5	7月1日	0時12分
宇部(宇部市)	272.5	190.0	7月1日	48.0	7月1日	3時13分	13.0	7月1日	2時23分
柳井(柳井市)	231.0	122.0	6月30日	33.0	7月1日	2時55分	16.0	7月1日	2時22分
安下庄(大島郡周防大島町)	270.5	148.5	6月30日	40.5	7月1日	1時49分	15.0	7月1日	0時59分

セルの背景色	背景色が表す順位
	年間の1位
	月別の1位

大雨警報・注意報の発表状況（6月29日～7月1日）

一次細分区域名		西部			中部				東部							北部				
市町村等をまとめた地域名		下関	宇部・山陽小野田		山口・防府		周南・下松		岩国		柳井・光					萩・美祢		長門		
市町村等		下関市	宇部市	山陽小野田市	山口市	防府市	下松市	周南市	岩国市	和木町	光市	柳井市	周防大島町	上関町	田布施町	平生町	萩市	美祢市	阿武町	長門市
日時																				
6月29日	12時25分	△																		
	13時17分	△		△	△															
	15時11分	△	△	△	△												△	△		
	20時32分	解	解	解	解												解	解		
6月30日	08時07分	△	△	△	△	△	△	△	△	△	△	△	△	△	△	△	△	△	△	△
	14時51分	△	△	△	△	△	△	△	△	△	●	△	●	△	△	△	△	△	△	△
	16時20分	●	●	●	●	●	△	△	△	△	●	●	●	●	●	●	●	●	●	●
	17時52分	●	●	●	◎	●	△	●	△	△	●	●	●	●	●	●	●	●	●	●
	18時38分	●	●	●	◎	●	●	●	◎	●	●	●	●	●	●	●	●	●	●	●
	19時15分	●	●	●	◎	●	●	◎	◎	●	●	●	●	●	●	●	●	●	●	●
	22時31分	●	●	●	◎	●	◎	◎	◎	●	◎	●	●	●	●	●	●	●	●	◎
	23時08分	●	◎	●	◎	◎	◎	◎	◎	●	◎	◎	●	●	◎	◎	◎	◎	●	●
	23時35分	◎	◎	●	◎	◎	◎	◎	◎	●	◎	◎	●	●	◎	◎	◎	◎	◎	◎
23時57分	◎	◎	◎	◎	◎	◎	◎	◎	◎	◎	◎	◎	◎	◎	◎	◎	◎	◎	◎	
7月1日	04時36分	◎	◎	◎	◎	◎	◎	◎	◎	◎	◎	◎	◎	◎	◎	◎	●	●	●	●
	08時30分	●	●	●	●	●	●	●	●	●	●	●	●	●	●	●	●	●	●	●
	20時37分	△	△	△	△	解	解	解	解	解	解	解	解	解	解	解	解	△	解	解

□:特別警報(浸水害) ■:特別警報(土砂災害) ☆:特別警報(浸水害、土砂災害)
 ○:警報(浸水害) ●:警報(土砂災害) ◎:警報(浸水害、土砂災害) △:注意報 解:解除

洪水警報・注意報の発表状況（6月29日～7月1日）

一次細分区域名		西部			中部				東部							北部				
市町村等をまとめた地域名		下関	宇部・山陽小野田		山口・防府		周南・下松		岩国		柳井・光					萩・美祢		長門		
市町村等		下関市	宇部市	山陽小野田市	山口市	防府市	下松市	周南市	岩国市	和木町	光市	柳井市	周防大島町	上関町	田布施町	平生町	萩市	美祢市	阿武町	長門市
日時																				
6月29日	13時17分	△		△																
	13時53分	△	△	△																
	16時26分	△	△	△														△		
	20時32分	解	解	解														解		
6月30日	11時24分						△	△			△	△	△	△	△					
	12時33分		△	△			△	△			△	△	△	△	△	△	△	△	△	△
	13時43分	△	△	△	△	△	△	△			△	△	△	△	△	△	△	△	△	△
	16時20分	△	△	●	●	△	△	△	△	△	△	△	△	●	△	△	●	△	●	△
	18時38分	●	●	●	●	●	●	●	●	●	●	●	●	●	●	●	●	●	●	●
7月1日	04時36分	●	●	●	●	●	●	●	●	●	●	●	●	●	●	●	●	●	●	△
	08時30分	●	●	●	●	●	●	●	●	△	●	●	●	●	●	●	●	●	△	△
	10時26分	△	●	●	●	△	△	△	△	△	△	△	△	△	△	△	△	△	△	△
	12時21分	△	△	△	●	△	△	△	△	△	△	△	△	△	△	△	△	△	△	△
	12時50分	△	△	△	△	△	△	△	△	△	△	△	△	△	△	△	△	△	△	△
	17時18分	△	●	●	△	△	△	△	△	△	△	△	△	△	△	△	△	△	△	△
	20時37分	解	解	解	解	解	解	解	解	解	解	解	解	解	解	解	解	解	解	解

●: 警報 △: 注意報 解: 解除

雷注意報の発表状況（6月29日～7月1日）

一次細分区域名		西部			中部				東部							北部				
市町村等をまとめた地域名		下関	宇部・山陽 小野田		山口・防府		周南・下松		岩国		柳井・光					萩・美祢			長門	
市町村等	日時	下関市	宇部市	山陽 小野田 市	山口市	防府市	下松市	周南市	岩国市	和木町	光市	柳井市	周防大島町	上関町	田布施町	平生町	萩市	美祢市	阿武町	長門市
		6月29日	04時54分	△	△	△	△	△	△	△	△	△	△	△	△	△	△	△	△	△
7月1日	20時37分	解	解	解	解	解	解	解	解	解	解	解	解	解	解	解	解	解	解	解

●:警報 △:注意報 解:解除

土砂災害警戒情報の発表状況（6月29日～7月1日）

一次細分区域名			西部			中部			東部						北部						
市町村等をまとめた地域名			下関	宇部・山陽小野田		山口・防府		周南・下松	岩国		柳井・光				萩・美祢		長門				
市町村名 日時／番号			下関市	宇部市	山陽小野田市	山口市	防府市	下松市	周南市	岩国市	和木町	光市	柳井市	周防大島町	上関町	田布施町	平生町	萩市	美祢市	阿武町	長門市
			6月30日	22時35分	第1号				●											●	
6月30日	23時10分	第2号	●			●	●		●								●		●	●	
6月30日	23時25分	第3号	●	●	●	●	●		●								●	●	●	●	
6月30日	23時50分	第4号	●	●	●	●	●	●	●		●	●			●		●	●	●	●	
7月1日	0時45分	第5号	●	●	●	●	●	●	●		●	●			●	●	●	●	●	●	
7月1日	2時15分	第6号	●	●	●	●	●	●	●		●	●	●	●	●	●	●	●	●	●	
7月1日	7時05分	第7号	解	●	●	●	●	●	●	解	●	●	●	●	●	●	●	●	●	解	解
7月1日	11時20分	第8号		解	解	解	解	解	解		解	解	解	解	解	解	解	解			
7月1日	15時10分	第1号	●	●	●													●			
7月1日	19時40分	第2号	解	解	解													解			

●：発表及び継続 解：解除

指定河川洪水予報の発表状況（6月29日～7月1日）

佐波川

発表日時	号数	種類
7月1日	01時30分	第1号 氾濫警戒情報
	02時20分	第2号 氾濫危険情報
	05時40分	第3号 氾濫警戒情報
	08時10分	第4号 氾濫注意情報(警戒情報解除)
	11時10分	第5号 氾濫注意情報解除

錦川水系錦川下流部

発表日時	号数	種類
7月1日	05時10分	第1号 氾濫注意情報
	16時25分	第2号 氾濫注意情報解除

錦川水系錦川中流部

発表日時	号数	種類
7月1日	02時00分	第1号 氾濫注意情報
	20時25分	第2号 氾濫注意情報解除

厚東川水系厚東川

発表日時	号数	種類
7月1日	01時45分	第1号 氾濫危険情報
	12時10分	第2号 氾濫注意情報解除

島田川水系島田川

発表日時	号数	種類
7月1日	02時00分	第1号 氾濫警戒情報
	10時10分	第2号 氾濫注意情報(警戒情報解除)
	11時30分	第3号 氾濫注意情報解除

榎野川水系仁保川

発表日時	号数	種類
6月30日	17時45分	第1号 氾濫警戒情報
	18時30分	第2号 氾濫危険情報
7月1日	12時45分	第3号 氾濫注意情報(警戒情報解除)
	15時10分	第4号 氾濫注意情報解除

榎野川水系榎野川

発表日時	号数	種類
6月30日	19時05分	第1号 氾濫注意情報
7月1日	01時15分	第2号 氾濫警戒情報
	01時45分	第3号 氾濫警戒情報
	02時25分	第4号 氾濫危険情報
	06時30分	第5号 氾濫警戒情報
	08時45分	第6号 氾濫注意情報(警戒情報解除)
	13時20分	第7号 氾濫注意情報解除

山口県気象情報の発表状況（6月29日～7月1日）

発表日時		情報名及び番号	形式
6月29日	05時41分	落雷と突風に関する山口県気象情報 第1号	文章形式
	11時40分	大雨と落雷及び突風に関する山口県気象情報 第2号	文章形式
	16時36分	大雨と落雷及び突風に関する山口県気象情報 第3号	文章形式
6月30日	05時41分	大雨と落雷及び突風に関する山口県気象情報 第4号	文章形式
	10時51分	大雨と落雷及び突風に関する山口県気象情報 第5号	文章形式
	16時32分	大雨と落雷及び突風に関する山口県気象情報 第6号	文章形式
	19時40分	大雨と落雷及び突風に関する山口県気象情報 第7号	図形式
	23時32分	大雨と落雷及び突風に関する山口県気象情報 第8号	図形式
7月1日	00時27分	大雨と落雷及び突風に関する山口県気象情報 第9号	図形式
	01時00分	顕著な大雨に関する山口県気象情報 第1号	文章形式
	01時38分	大雨と落雷及び突風に関する山口県気象情報 第10号	図形式
	01時38分	大雨と落雷及び突風に関する山口県気象情報 第10号(訂正)	図形式
	06時00分	大雨と落雷及び突風に関する山口県気象情報 第11号	文章形式
	11時33分	大雨に関する山口県気象情報 第12号	文章形式
	15時53分	大雨に関する山口県気象情報 第13号	図形式
	16時38分	大雨に関する山口県気象情報 第14号	文章形式
	17時30分	大雨に関する山口県気象情報 第15号	文章形式
	17時30分	大雨に関する山口県気象情報 第15号(訂正)	文章形式
21時16分	大雨に関する山口県気象情報 第16号	文章形式	

※ 赤枠は線状降水帯発生情報である「顕著な大雨に関する気象情報」
7ページに情報文と当時の解析雨量(3時間降水量)を記載

記録的短時間大雨情報の発表状況（6月29日～7月1日）







発表日時		号数	情報名
6月30日	23時55分	第1号	山口県記録的短時間大雨情報（下関市豊田、 下関市豊田付近、下関市豊浦付近）
	23時58分	第2号	山口県記録的短時間大雨情報（下関市菊川付近）
7月1日	00時16分	第3号	山口県記録的短時間大雨情報（美祢市美祢付近、美祢市美東付近）
	00時48分	第4号	山口県記録的短時間大雨情報（下関市下関付近）

竜巻注意情報の発表状況（6月29日～7月1日）

発表なし

参考資料

雨の強さと降り方

1時間雨量 (mm)	雨の強さ (予報用語)	人の受ける イメージ	人への影響	屋内 (木造住宅を想定)	屋外の様子	車に乗っていて
10 ~20	やや 強い雨	ザーザーと 降る。	地面からの跳ね返り で足元がぬれる。	雨の音で話し声 が良く聞き取れ ない。	地面一面に水たまり ができる。 	
20 ~30	強い雨	どしゃ降り。	傘をさしていても ぬれる。 			ワイパーを速くして も見づらい。
30 ~50	激しい雨	バケツを ひっくり返した ように降る。		寝ている人の半数 くらいが雨に気が つく。 	道路が川のような になる。	高速走行時、車輪と 路面の間に水膜が生 じブレーキが効かな くなる。 (ハイドロブレーニ ング現象)
50 ~80	非常に 激しい雨	滝のように降る。 (ゴーゴーと降り 続く)	傘は全く役に立たな くなる。 		水しぶきであたり一 面が白っぽくなり、 視界が悪くなる。 	車の運転は危険。 
80 ~	猛烈な雨	息苦しくなる ような圧迫感 がある。恐怖 を感じる。				