

災害時気象資料

平成30年7月豪雨

～平成30年7月5日から8日にかけての山口県の大雨について～

概要	-----	1
天気図および気象衛星画像	-----	3
気象レーダー画像	-----	5
アメダス総降水量の分布図	-----	9
アメダス降水量の時系列表	-----	10
アメダス降水量の時系列図	-----	12
アメダス降水量の極値表	-----	13
大雨警報・注意報の発表状況	-----	14
洪水警報・注意報の発表状況	-----	15
土砂災害警戒情報の発表状況	-----	16
指定河川洪水予報の発表状況	-----	17
気象情報等の発表状況	-----	18
参考資料	-----	19

注) この資料に使用した値はすべて速報値であり、後日修正することがあります。

平成30年7月10日

下関地方気象台

概要

【気象の状況】

東シナ海から対馬海峡を通過し日本海に進んだ台風第7号の影響で、九州付近には7月4日から暖かく湿った空気が流入していた。

梅雨前線は、5日から6日にかけて九州北部地方に停滞した。7日夜に九州南部まで南下した梅雨前線は、8日夜には対馬海峡まで北上した。この間、梅雨前線の南側では、南から温かく湿った空気が流入して長時間にわたり大気の状態が非常に不安定となり記録的な大雨となった。

【大雨の状況】

山口県では7月5日から8日にかけて断続的に激しい雨が降り、総降水量は、5日から8日にかけて下松（下松市）で495.0mm、玖珂（岩国市）で490.0mmを観測するなど中部、東部を中心に大雨となった。1時間降水量は、下松で5日02時01分までに86.0mmの猛烈な雨、玖珂で7日02時32分までに76.0mmの非常に激しい雨が降り観測史上最大となった。24時間降水量は、岩国（岩国市）で7日05時10分までに343.0mmの観測史上最大となった。

※豪雨の名称について

平成30年6月28日以降の台風第7号や梅雨前線の影響によって、西日本を中心に全国的に広い範囲で記録的な大雨となり、全国各地で甚大な被害が発生したことを踏まえ、気象庁は、今般の豪雨について、その名称を「平成30年7月豪雨」と定めた。

【災害の状況】 (山口県防災危機管理課調べ 7月9日14時00分現在)

人的被害

- ・死者3名：周南市1名、岩国市2名
- ・重傷者1名：周南市1名
- ・軽傷者5名：周南市2名、柳井市3名

住家被害等

〈住家〉

- ・全壊7棟：周南市1棟、岩国市6棟
- ・一部破損5棟：下関市4棟、山口市1棟
- ・床上浸水5棟：下関市3棟、下松市1棟、柳井市1棟
- ・床下浸水69棟：下関市3棟、山口市1棟、下松市27棟、光市30棟、柳井市5棟、美祢市2棟、山陽小野田市1棟 ※他、岩国市浸水被害あり

〈非住家〉

- ・床下浸水1棟：宇部市1棟

道路被害

- ・崩土、路肩崩壊、倒木、冠水恐れ等による通行止め

〈全面通行止め〉

直轄国道1路線2箇所、県管理道路（県道・国道）47路線63箇所

〈片側通行止め〉

県管理道路（県道・国道）16路線31箇所

河川被害

- ・浸水 10河川11箇所
- ・堤防決壊 1河川1箇所
- ・護岸崩壊・河川埋そく 35箇所

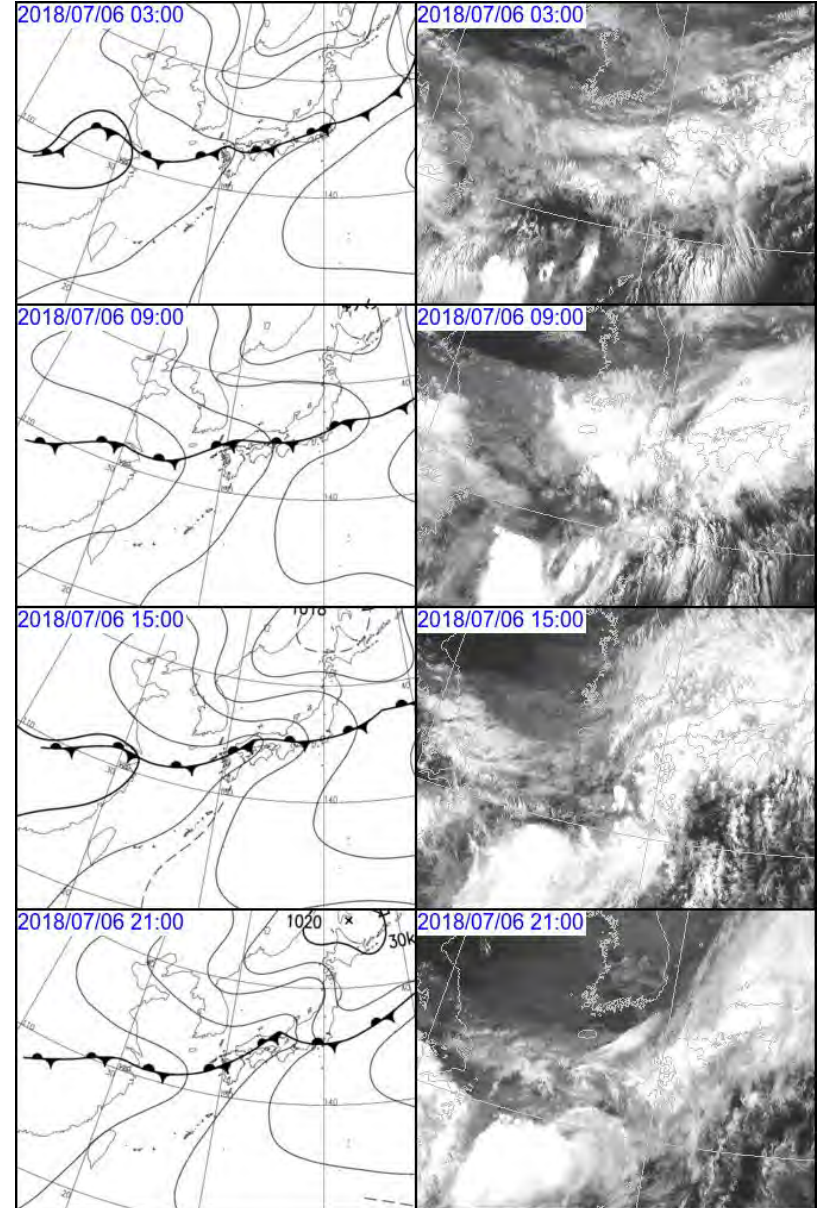
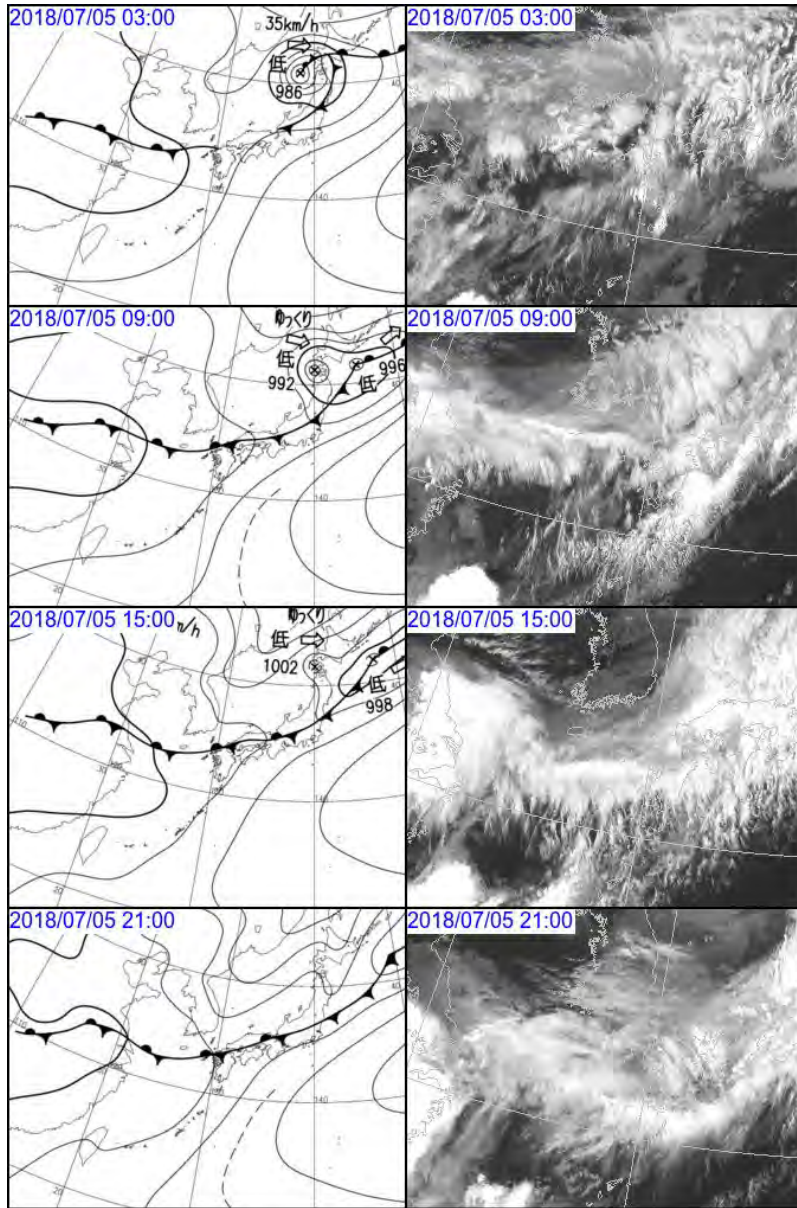
土砂災害

土石流3箇所、がけ崩れ2箇所

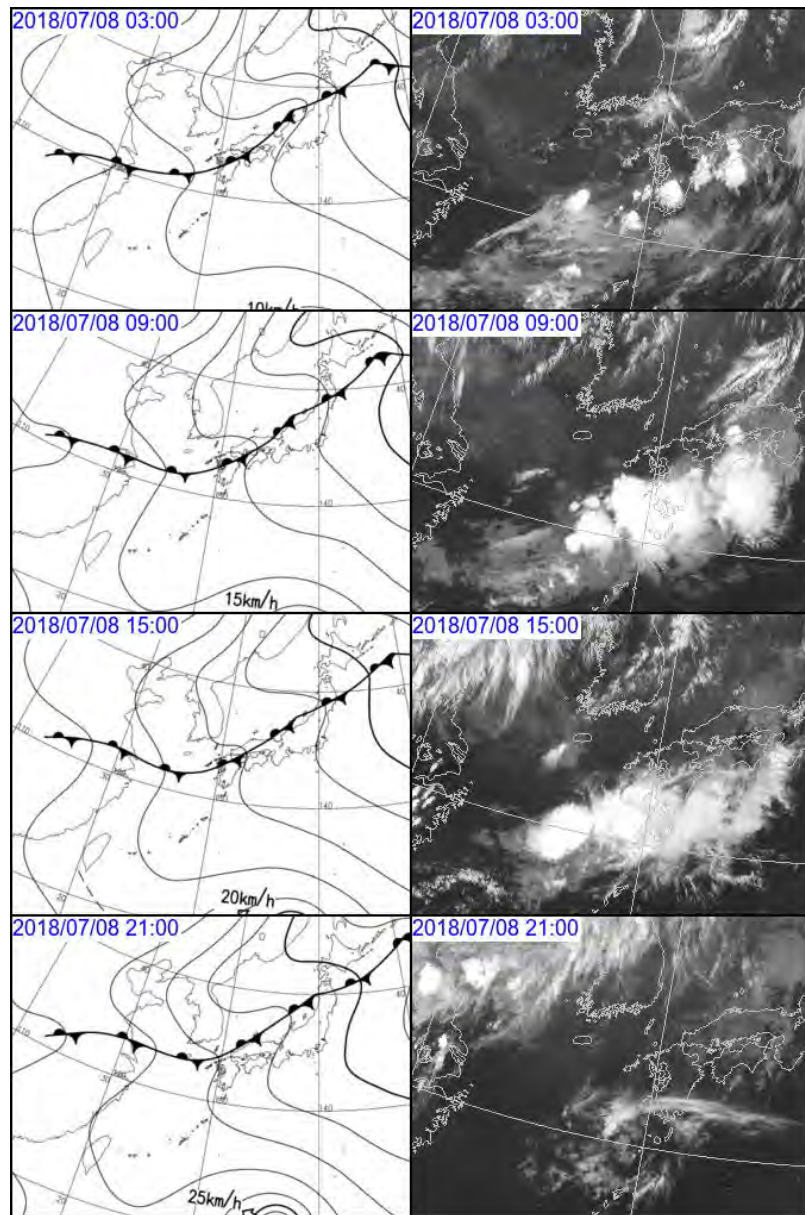
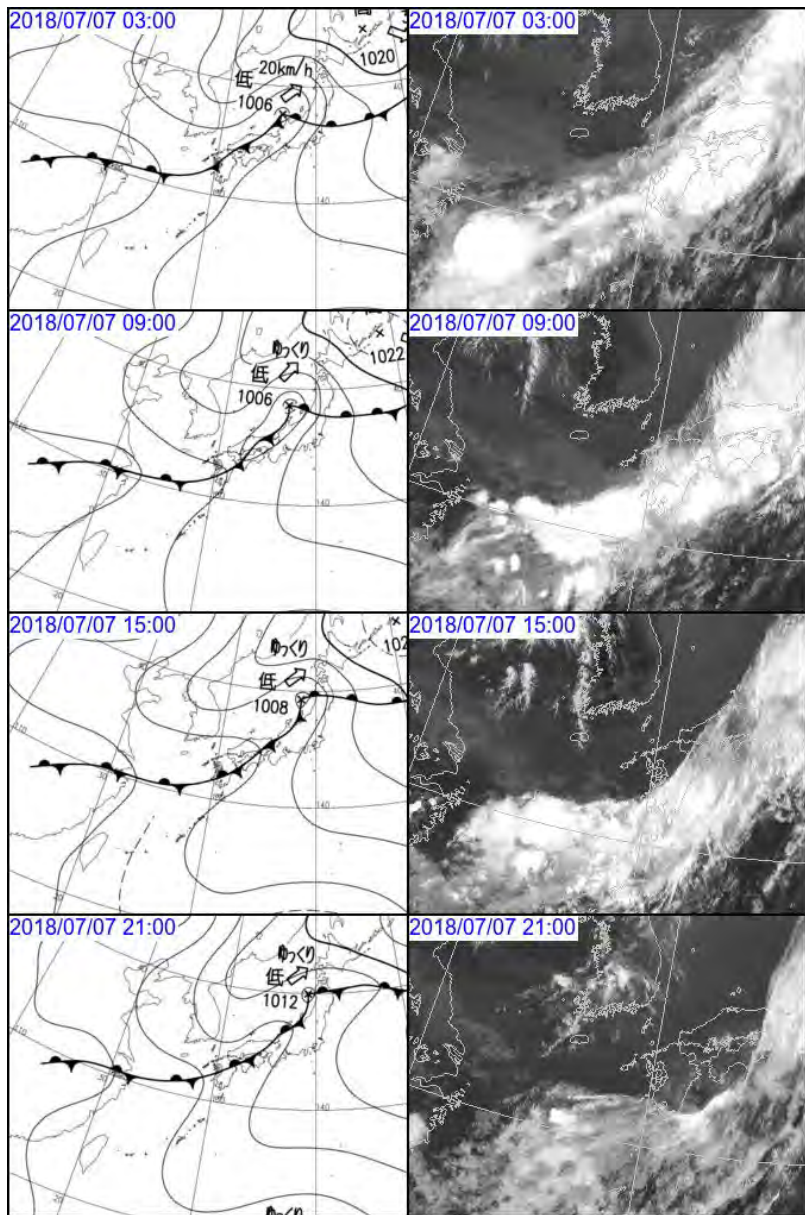
ライフライン被害

停電 約20,300戸、断水 32戸

天気図および気象衛星画像（7月5日～6日 6時間毎）



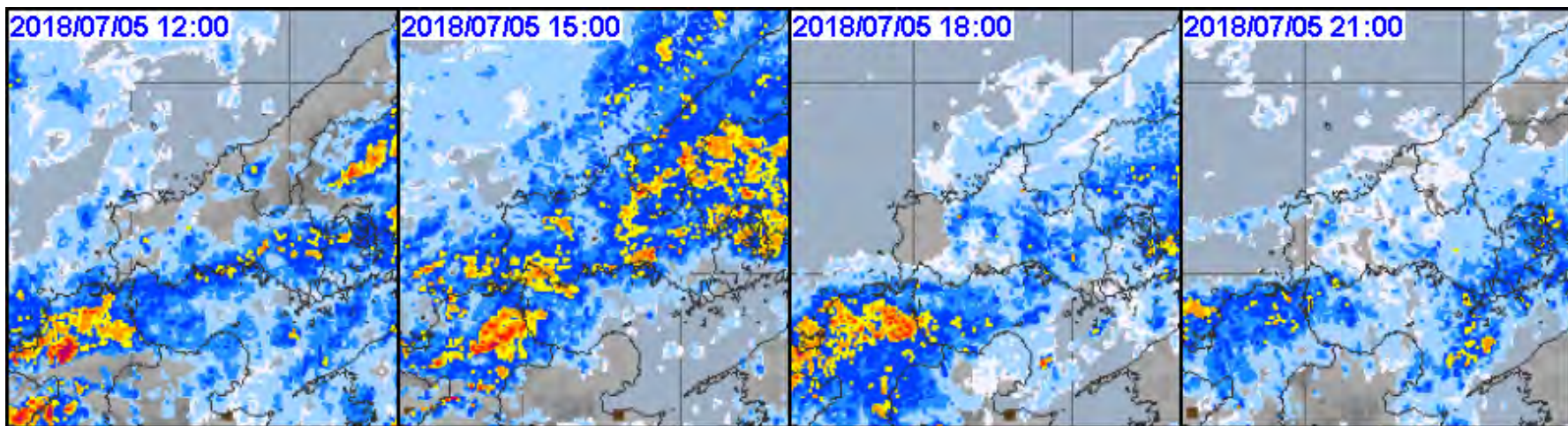
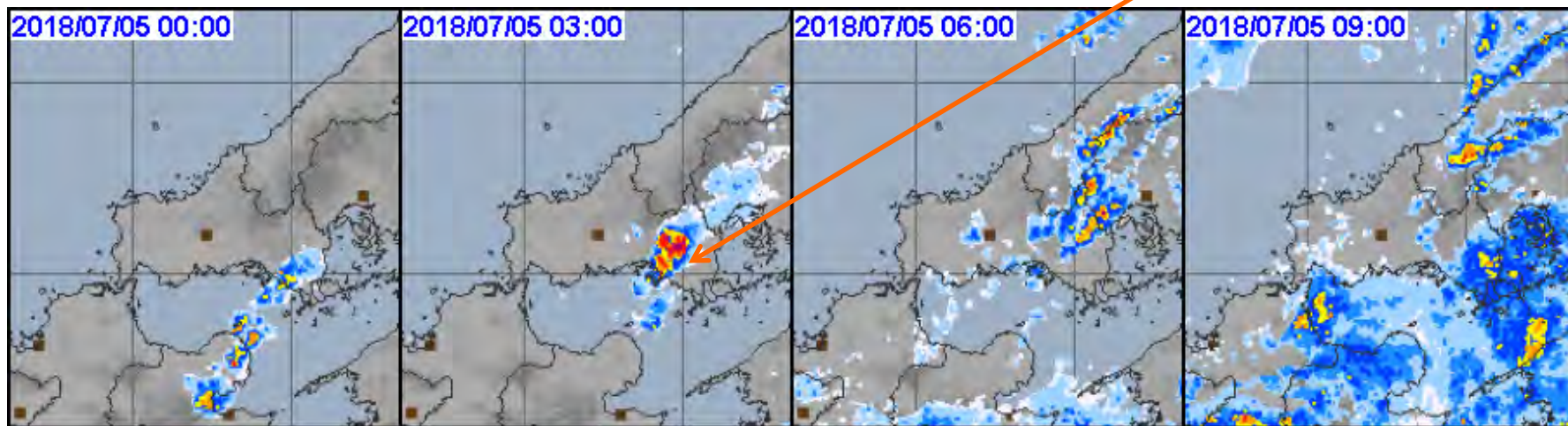
天気図および気象衛星画像（7月7日～8日 6時間毎）



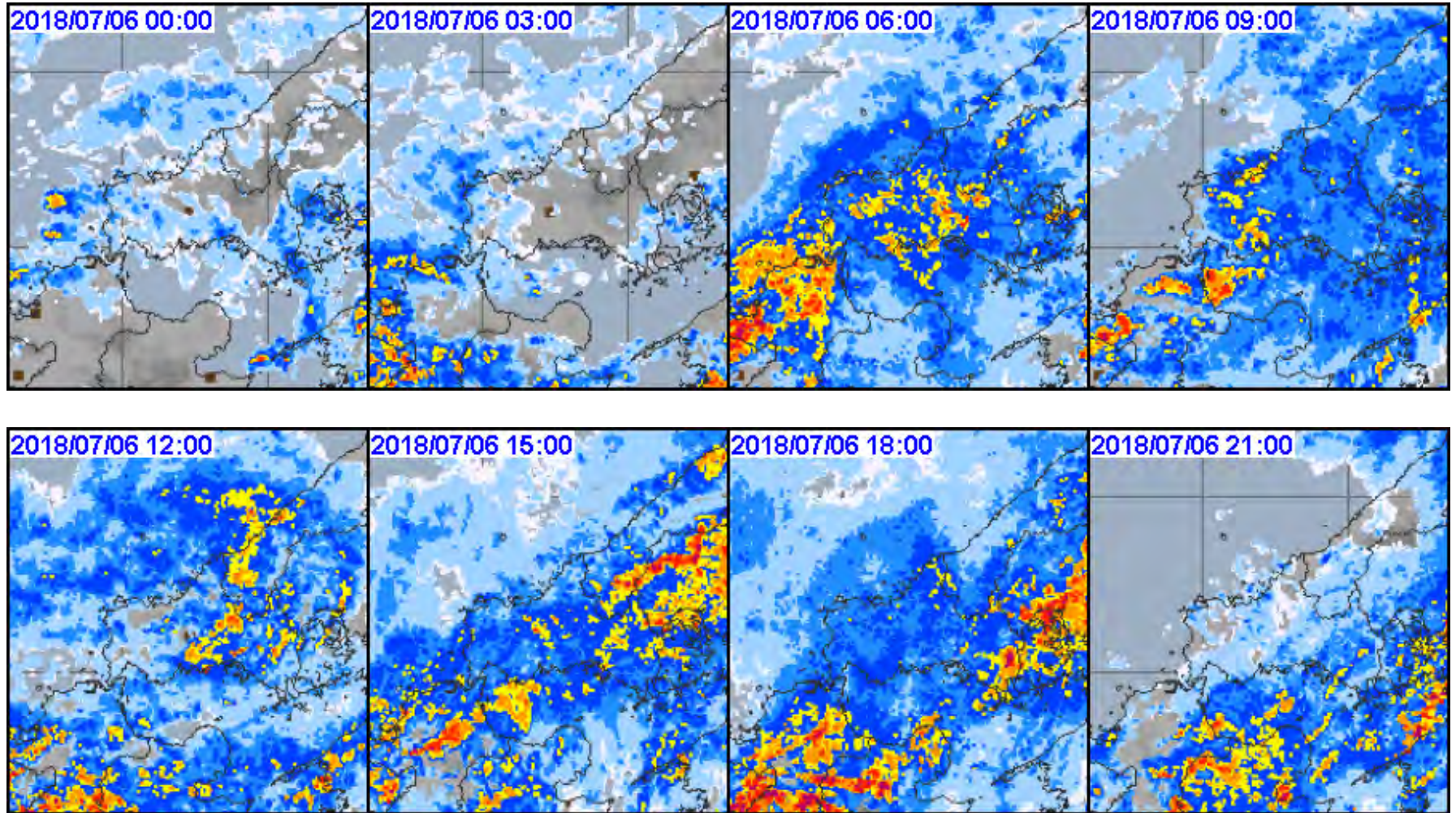
気象レーダー画像（7月5日00時～5日21時 3時間毎）

観測史上最大の1時間降水量を更新

02時01分までの1時間：下松で86.0mm（統計開始：1976年）



気象レーダー画像（7月6日00時～6日21時 3時間毎）



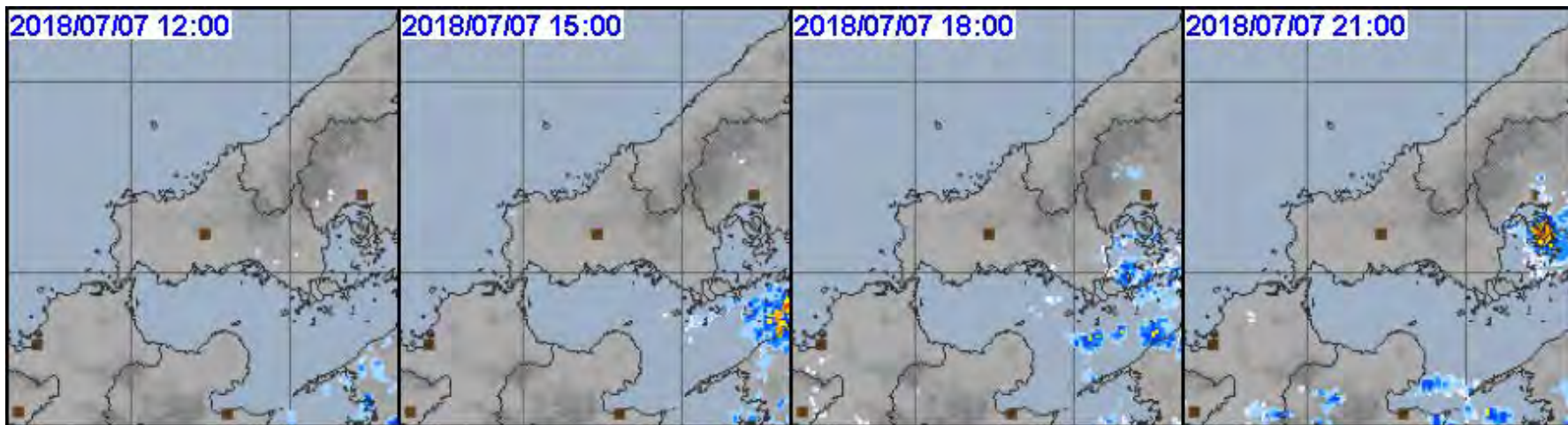
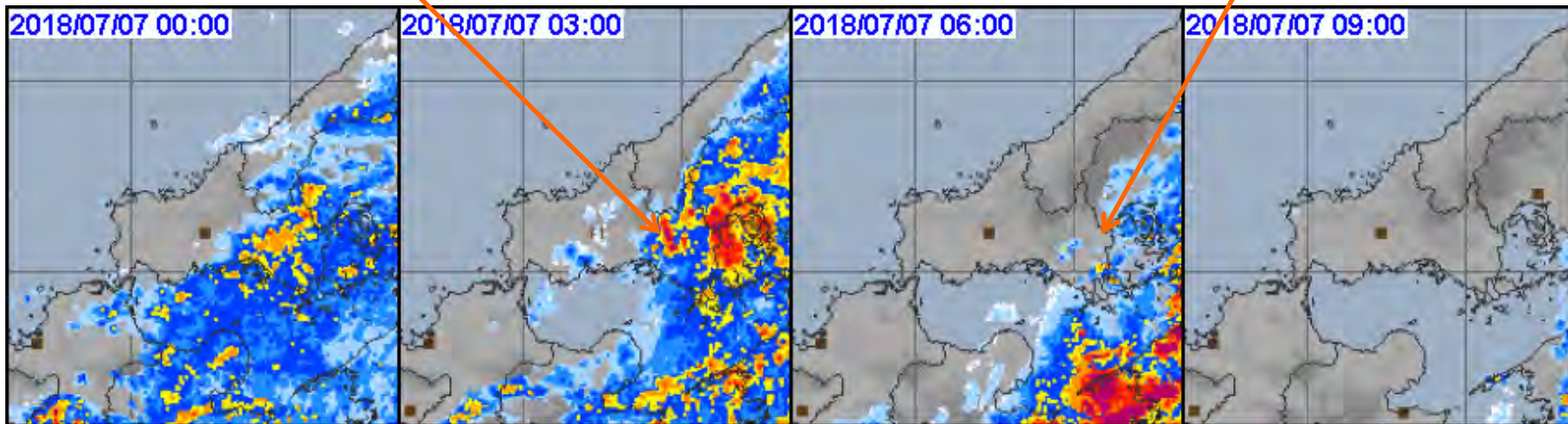
気象レーダー画像（7月7日00時～7日21時 3時間毎）

観測史上最大の1時間降水量を更新

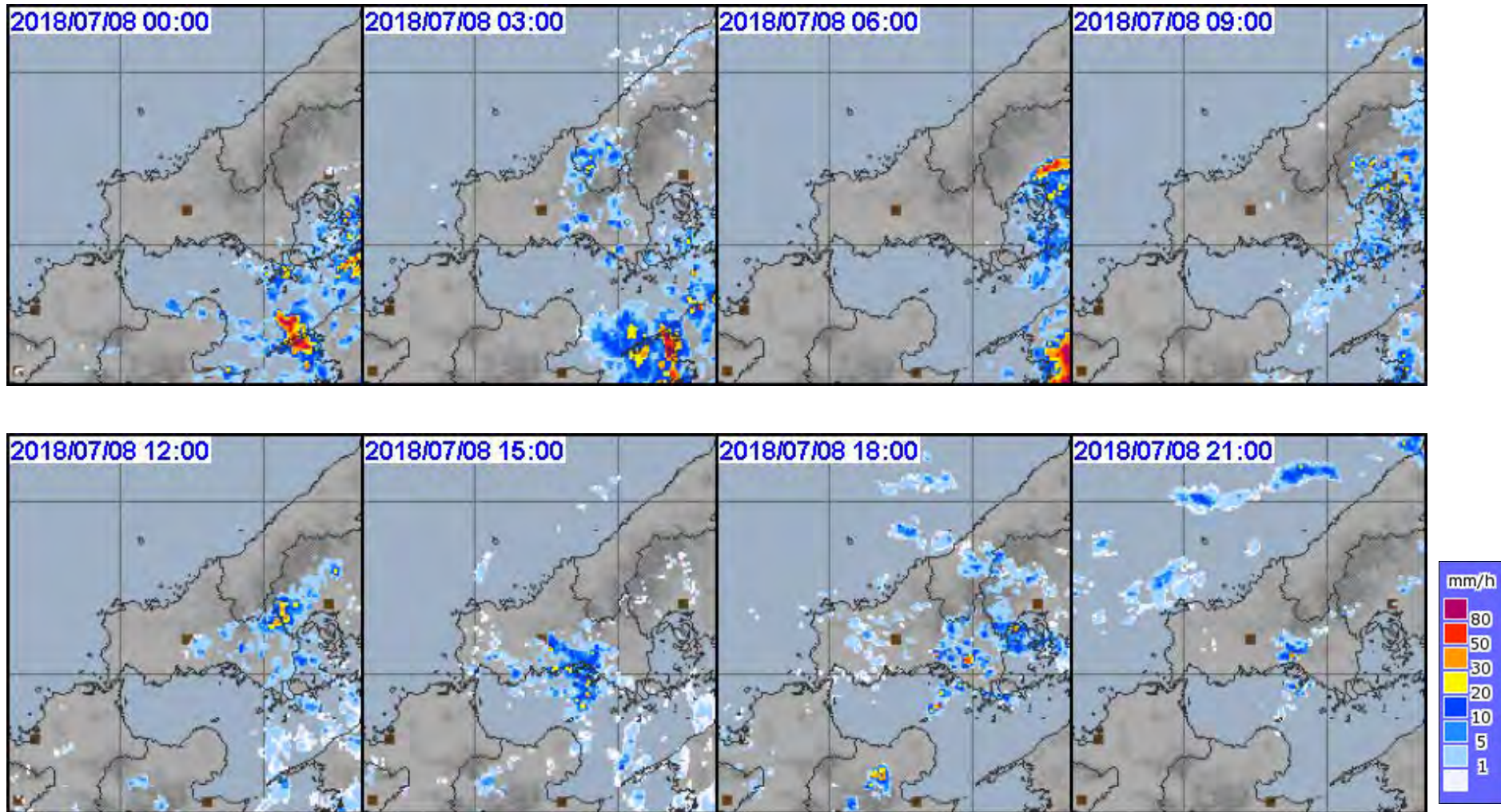
02時32分までの1時間：玖珂で76.0mm（統計開始：1977年）

観測史上最大の24時間降水量を更新

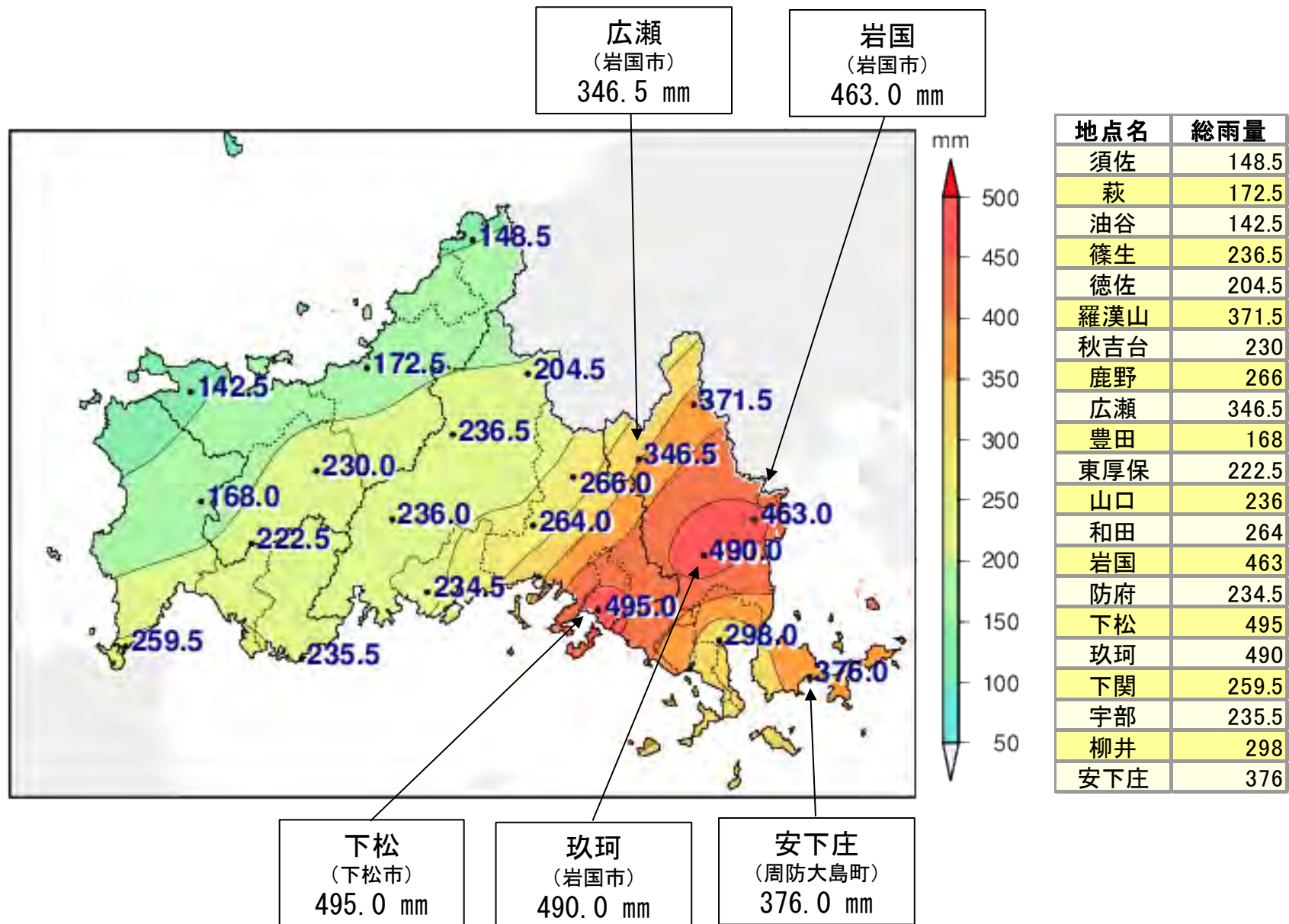
05時10分までの24時間：岩国で343.0mm（統計開始：1976年）



気象レーダー画像（7月8日00時～8日21時 3時間毎）



アメダス総降水量の分布図（7月5日00時～8日24時）



アメダス降水量の時系列表（7月5日）

	1	2	3	4	5	6	7	8	9	10	11	12	13	14	15	16	17	18	19	20	21	22	23	24	合計
須佐(秋市)	0.0	0.0	0.0	0.0	0.0	0.0	0.0	0.0	0.0	0.0	0.0	0.5	0.5	5.5	8.0	2.5	0.5	1.5	1.5	0.0	0.5	0.0	1.0	1.5	23.5
萩(秋市)	0.0	0.0	0.0	0.0	0.0	0.0	0.0	0.0	0.0	0.0	0.0	0.5	2.0	6.0	4.5	2.0	1.5	0.5	1.0	0.5	0.0	0.5	4.5	1.5	25.0
油谷(長門市)	0.0	0.0	0.0	0.0	0.0	0.0	0.0	0.0	0.0	0.0	0.0	0.0	2.0	7.5	5.0	1.0	0.5	1.5	0.0	0.0	0.0	1.0	1.0	2.5	22.0
篠生(山口市)	0.0	0.0	0.0	0.0	0.0	0.0	0.0	0.0	0.0	0.0	0.0	0.5	4.0	27.0	19.0	2.5	6.0	5.0	3.0	1.5	2.0	1.0	1.0	1.0	73.5
徳佐(山口市)	0.0	0.0	0.0	0.0	0.0	0.0	0.0	0.0	0.0	0.5	6.0	6.0	0.0	16.0	23.5	5.5	1.0	2.0	2.0	2.0	0.5	1.5	0.0	0.5	67.0
羅漢山(岩国市)	0.0	0.0	0.5	5.0	2.5	2.5	23.5	11.0	6.0	0.5	1.0	2.0	5.5	16.0	13.5	6.0	10.0	9.0	1.5	2.5	4.0	1.0	0.5	0.0	124.0
秋吉台(美祿市)	0.0	0.0	0.0	0.0	0.0	0.0	0.0	0.0	0.0	4.0	1.0	0.0	7.0	18.5	4.0	10.5	5.5	1.5	0.5	2.0	3.0	0.0	3.5	1.0	62.0
鹿野(周南市)	0.0	0.0	0.0	0.5	0.0	1.5	3.5	1.5	1.0	1.0	1.0	1.5	14.0	9.5	6.0	4.0	6.0	9.0	2.5	7.0	2.5	1.0	1.0	0.5	74.5
広瀬(岩国市)	0.0	0.0	0.0	13.5	1.5	4.5	7.5	0.0	1.0	0.0	0.5	0.5	9.5	12.0	9.5	4.5	7.5	7.0	2.0	2.5	4.0	1.0	0.0	0.5	89.0
豊田(下関市)	0.0	0.0	0.0	0.0	0.0	0.0	0.0	0.0	0.0	0.0	0.0	0.0	3.5	5.0	5.0	3.5	2.5	1.5	0.5	2.0	4.0	3.5	5.0	1.5	37.5
東厚保(美祿市)	0.0	0.0	0.0	0.0	0.0	0.0	0.0	0.0	0.0	4.5	0.0	0.0	8.5	7.5	4.0	9.0	2.0	1.5	1.0	5.5	4.5	2.0	2.0	1.0	53.0
山口(山口市)	0.0	0.0	0.0	0.0	0.0	0.0	0.0	0.0	0.0	0.5	0.5	0.0	11.5	9.0	5.5	5.5	9.5	3.5	2.5	4.0	4.0	2.5	1.0	0.5	60.0
和田(周南市)	0.0	0.0	0.0	0.0	1.5	4.5	0.0	1.5	0.5	2.5	2.0	2.0	10.5	7.5	5.0	5.5	14.5	7.0	2.5	4.0	1.5	2.0	1.0	0.5	76.0
岩国(岩国市)	0.5	0.5	0.5	0.0	0.0	0.0	0.0	0.0	2.0	10.0	5.0	3.0	6.5	5.0	10.5	2.5	4.5	2.0	4.5	2.0	4.0	2.5	1.0	10.5	77.0
防府(防府市)	0.0	0.0	0.0	0.0	0.0	0.0	0.0	0.0	0.0	1.5	2.5	4.5	13.5	9.5	7.5	14.5	14.0	4.0	1.0	3.0	3.5	0.5	1.0	1.0	81.5
下松(下松市)	3.0	86.0	30.0	9.0	0.0	0.0	0.0	0.0	2.5	1.0	3.5	8.0	8.5	11.5	2.5	2.0	5.5	2.0	3.5	3.5	2.5	0.5	1.5	4.5	191.0
玖珂(岩国市)	8.0	0.5	0.5	0.5	1.0	2.5	0.0	0.0	3.0	6.5	3.5	6.5	5.0	14.0	9.0	1.5	5.5	2.0	2.0	3.0	3.0	2.0	1.5	10.0	91.0
下関(下関市)	0.0	0.0	0.0	0.0	0.0	0.0	0.0	0.0	0.5	1.0	0.0	0.0	6.0	8.0	14.5	4.5	5.5	0.5	6.0	15.5	2.5	5.0	2.0	0.0	71.5
宇部(宇部市)	0.0	0.0	0.0	0.0	0.0	0.0	0.0	0.0	1.0	4.0	0.5	6.0	12.0	8.0	11.0	17.0	7.5	2.0	3.5	9.5	1.5	3.0	0.0	1.0	87.5
柳井(柳井市)	0.0	0.0	0.0	0.0	0.0	0.0	0.0	0.0	7.0	4.0	3.0	3.0	0.5	1.5	8.5	2.0	6.5	1.5	1.0	5.0	10.5	7.5	1.0	0.5	63.0
安下庄(周防大島町)	0.0	0.0	0.0	0.0	0.0	0.0	0.0	0.0	10.5	4.0	10.0	12.5	1.0	1.0	4.0	0.0	1.0	3.0	1.0	0.5	3.5	7.5	5.0	1.0	65.5

アメダス降水量の時系列表（7月6日）

	1	2	3	4	5	6	7	8	9	10	11	12	13	14	15	16	17	18	19	20	21	22	23	24	合計
須佐(秋市)	0.5	0.5	0.5	0.0	5.0	3.5	12.0	12.0	5.0	5.0	9.5	10.5	6.5	1.0	2.0	5.5	6.5	2.5	6.0	4.0	1.0	1.0	4.0	3.0	107.0
萩(秋市)	0.5	0.5	1.0	0.5	1.5	18.5	22.0	14.5	10.0	20.5	14.0	2.0	0.5	1.0	3.0	8.0	3.5	5.5	7.0	3.0	2.5	4.0	1.0	0.5	145.0
油谷(長門市)	2.0	3.5	1.5	1.0	4.5	21.0	10.0	8.0	16.0	2.5	0.5	1.0	2.5	0.0	2.0	6.5	2.0	5.5	5.0	2.0	1.0	1.5	0.0	1.0	100.5
篠生(山口市)	0.5	1.0	0.0	0.0	2.5	23.5	12.0	8.0	9.5	10.5	24.0	14.0	2.0	2.5	6.5	8.0	6.0	6.0	7.5	3.0	1.5	1.0	0.5	0.5	150.5
徳佐(山口市)	0.0	1.0	0.5	0.0	1.0	8.5	21.0	7.5	7.5	4.5	13.5	20.5	3.5	3.0	5.5	10.0	6.0	2.5	5.5	2.0	1.0	1.0	0.0	2.0	127.5
羅漢山(岩国市)	0.0	0.5	0.0	0.0	0.0	11.5	9.0	9.0	6.5	9.5	6.0	10.5	5.5	12.0	9.0	19.5	8.5	7.5	10.0	4.5	3.0	4.5	1.0	7.5	155.0
秋吉台(美祿市)	0.5	0.5	0.0	0.0	5.0	31.5	13.5	7.0	14.5	31.0	10.5	2.0	1.5	2.0	5.0	7.5	6.0	8.0	8.5	4.0	2.0	0.5	0.0	0.5	161.5
鹿野(周南市)	0.5	0.0	0.0	0.0	1.0	30.5	15.0	6.0	9.0	7.5	11.0	6.0	8.0	7.5	9.0	9.5	7.5	7.0	5.5	5.0	3.5	2.0	2.5	5.0	158.5
広瀬(岩国市)	0.5	0.0	0.0	0.0	1.0	21.5	15.5	8.0	8.0	9.0	16.0	13.5	7.0	14.0	12.0	15.0	7.5	7.0	6.0	4.5	3.5	3.0	2.5	11.0	186.0
豊田(下関市)	0.5	0.0	1.0	1.0	7.5	27.0	7.5	17.0	17.0	11.5	1.0	0.5	1.0	2.0	3.0	6.0	4.0	6.5	7.5	4.5	1.5	1.5	0.5	0.0	129.5
東厚保(美祿市)	0.5	0.0	0.0	1.0	28.5	19.0	8.5	18.5	25.0	20.5	1.5	1.0	1.0	1.5	5.5	7.0	6.0	8.0	9.0	3.5	1.5	0.0	1.0	0.0	168.0
山口(山口市)	0.5	0.0	0.0	0.0	12.0	27.0	9.5	9.5	10.5	37.5	11.0	2.5	4.5	4.5	8.0	6.0	4.0	6.5	8.5	5.5	1.5	1.0	0.5	0.5	171.0
和田(周南市)	0.0	0.0	0.0	0.0	4.0	14.5	10.5	5.5	8.0	11.0	10.5	8.5	8.0	6.0	8.0	10.5	10.0	6.5	6.0	6.0	3.5	3.5	3.5	7.5	151.5
岩国(岩国市)	2.5	0.0	2.0	1.0	0.5	6.5	10.0	6.5	5.5	9.5	7.5	9.0	10.0	11.5	8.0	9.0	21.0	30.0	27.5	4.0	5.0	10.0	5.0	11.5	213.0
防府(防府市)	0.0	0.0	0.0	0.5	7.0	22.0	6.5	8.5	10.5	7.0	2.0	4.0	3.5	6.0	10.0	8.5	3.5	6.0	7.0	6.5	3.5	4.5	6.0	9.0	142.0
下松(下松市)	0.5	0.0	0.0	0.0	1.0	7.5	7.0	7.0	7.0	7.0	7.0	3.0	4.0	15.5	15.5	10.0	59.5	7.0	5.0	7.0	5.5	5.5	7.5	14.0	203.0
玖珂(岩国市)	1.5	1.0	0.5	0.0	1.0	4.0	6.5	6.0	7.5	8.5	8.0	3.5	10.5	13.0	9.5	9.0	27.5	46.0	7.0	5.0	6.5	5.5	6.5	12.5	206.5
下関(下関市)	0.5	0.0	0.5	6.5	21.0	12.0	41.5	52.0	6.5	0.5	1.0	3.0	1.0	3.5	6.0	5.5	5.5	6.5	6.5	2.0	1.0	0.5	0.5	0.5	184.0
宇部(宇部市)	0.0	0.5	0.0	1.5	13.5	11.5	5.0	10.5	13.5	3.5	4.0	5.0	3.5	7.5	11.5	12.0	4.5	5.5	6.5	6.0	3.5	5.0	4.5	1.0	139.5
柳井(柳井市)	0.5	2.0	0.5	0.0	0.0	5.5	5.0	4.5	11.5	7.0	8.0	4.5	2.0	2.5	7.0	4.5	6.5	14.0	24.5	16.5	5.5	3.5	10.0	10.0	155.5
安下庄(周防大島町)	1.5	0.0	0.5	0.5	2.5	4.5	4.5	4.0	11.0	9.5	8.0	5.0	2.0	4.0	11.0	9.0	8.0	12.0	5.0	20.0	4.5	3.5	21.5	10.5	162.5

単位:mm (×は欠測)

緑色:1~9mm

黄色:10~19mm(長く降り続くと注意を要する)、20~29mm(側溝や小さい川があふれたり、小規模の崖崩れが始まる)

桃色:30~49mm(山崩れや崖崩れが起きやすくなる)、50mm~(都市部では地下街等に雨水が流れ込むことがある。土石流が起これやすくなる)

アメダス降水量の時系列表（7月7日）

	1	2	3	4	5	6	7	8	9	10	11	12	13	14	15	16	17	18	19	20	21	22	23	24	合計
須佐(秋市)	0.5	2.0	1.0	1.0	0.0	0.0	0.5	0.0	0.0	0.0	1.0	1.0	0.5	1.0	0.5	1.0	1.0	1.0	1.0	0.0	0.0	0.5	0.0	0.0	13.5
秋(秋市)	0.5	0.0	0.0	0.0	0.0	0.0	0.0	0.0	0.0	0.0	0.0	0.0	0.0	0.0	0.0	0.0	0.0	0.0	0.0	0.0	0.0	0.0	0.0	0.0	0.5
油谷(長門市)	1.5	1.5	1.0	2.0	2.5	1.5	1.0	0.5	0.5	0.0	0.0	0.0	0.0	0.0	0.0	0.0	0.0	0.0	0.0	0.5	0.0	0.5	0.0	0.0	13.0
篠生(山口市)	0.5	0.0	0.0	0.0	0.0	0.0	0.0	0.0	0.0	0.0	0.0	0.5	0.0	0.0	0.0	0.0	0.0	0.0	0.0	0.0	0.0	0.0	0.0	0.0	1.0
徳佐(山口市)	1.0	0.0	0.5	0.5	0.5	0.0	0.5	0.5	0.0	0.5	0.0	0.0	0.0	0.0	0.0	0.0	0.0	0.0	0.0	0.0	0.0	0.5	0.0	0.0	4.5
羅漢山(岩国市)	16.5	9.5	14.0	12.5	3.0	0.0	0.0	0.0	0.0	0.0	0.0	0.0	0.5	0.0	0.0	0.0	0.0	0.0	0.0	0.5	0.0	0.0	0.0	0.0	56.5
秋吉台(美祿市)	0.0	0.0	0.5	0.0	0.0	0.0	0.0	0.0	0.0	0.0	0.0	0.0	0.0	0.0	0.0	0.0	0.0	0.0	0.0	0.0	0.0	0.0	0.0	0.0	0.5
鹿野(周南市)	4.5	3.0	1.5	3.5	0.5	0.0	0.0	0.0	0.0	0.0	0.0	0.0	0.0	0.0	0.0	0.0	0.0	0.0	0.0	0.0	0.0	0.0	0.0	0.0	13.0
広瀬(岩国市)	11.0	5.0	5.5	13.5	4.5	0.5	0.0	0.0	0.0	0.0	0.0	0.0	0.0	0.0	0.0	0.0	0.0	0.0	0.0	0.0	0.0	0.0	0.0	0.0	40.0
豊田(下関市)	0.0	0.0	0.0	0.0	0.0	0.0	0.0	0.0	0.0	0.0	0.0	0.0	0.0	0.0	0.0	0.0	0.0	0.0	0.0	0.0	0.0	0.0	0.0	0.0	0.0
東厚保(美祿市)	0.5	0.0	0.0	0.0	0.0	0.0	0.0	0.0	0.0	0.0	0.0	0.0	0.0	0.0	0.0	0.0	0.0	0.0	0.0	0.0	0.0	0.0	0.0	0.0	0.5
山口(山口市)	0.5	0.5	0.0	0.0	0.0	0.0	0.0	0.0	0.0	0.0	0.0	0.0	0.0	0.0	0.0	0.0	0.0	0.0	0.0	0.0	0.0	0.0	0.0	0.0	1.0
和田(周南市)	4.0	1.5	2.0	0.5	0.0	0.0	0.0	0.0	0.0	0.0	0.0	0.0	0.0	0.0	0.0	0.0	0.0	0.0	0.0	0.0	0.0	0.0	0.0	0.0	8.0
岩国(岩国市)	16.0	26.5	47.0	34.5	11.0	3.0	0.0	0.0	0.0	0.0	0.0	0.0	0.0	0.0	0.5	0.0	0.0	0.0	0.5	1.5	1.0	1.5	1.0	1.0	144.0
防府(防府市)	2.0	2.0	0.0	0.5	0.0	0.0	0.0	0.0	0.0	0.0	0.0	0.0	0.0	0.0	0.0	0.0	0.0	0.0	0.0	0.0	0.0	0.0	0.0	0.0	4.5
下松(下松市)	30.0	34.5	12.0	6.5	0.5	0.5	0.0	0.0	0.0	0.0	0.0	0.0	0.0	0.0	0.0	0.0	0.0	0.0	0.0	0.5	0.0	0.0	0.5	0.0	85.0
玖珂(岩国市)	21.0	51.0	61.5	22.0	12.5	1.5	0.5	0.0	0.0	0.0	0.0	0.0	0.0	0.0	0.5	0.0	0.0	0.0	0.0	0.5	0.0	0.0	0.5	0.0	171.5
下関(下関市)	2.0	1.5	0.0	0.0	0.0	0.0	0.0	0.0	0.0	0.0	0.0	0.0	0.0	0.0	0.0	0.0	0.0	0.0	0.0	0.0	0.0	0.0	0.0	0.0	3.5
宇部(宇部市)	3.5	2.5	2.5	0.0	0.0	0.0	0.0	0.0	0.0	0.0	0.0	0.0	0.0	0.0	0.0	0.0	0.0	0.0	0.0	0.0	0.0	0.0	0.0	0.0	8.5
柳井(柳井市)	13.0	5.5	18.5	5.0	4.5	2.5	0.5	0.0	0.0	0.0	0.0	0.0	0.0	0.0	0.0	0.0	1.0	0.5	0.5	1.5	0.5	1.0	1.0	2.0	57.5
安下庄(周防大島町)	11.5	6.5	12.0	19.5	25.5	2.5	0.5	1.0	0.0	0.0	0.0	0.0	0.0	0.0	0.0	0.0	0.0	1.0	0.5	8.5	2.0	2.0	1.0	4.0	98.0

アメダス降水量の時系列表（7月8日）

	1	2	3	4	5	6	7	8	9	10	11	12	13	14	15	16	17	18	19	20	21	22	23	24	合計
須佐(秋市)	0.5	0.0	0.5	0.0	0.5	0.0	0.0	0.5	0.0	0.0	0.0	0.0	0.0	1.0	0.0	0.0	0.0	1.5	0.0	0.0	0.0	0.0	0.0	0.0	4.5
秋(秋市)	0.0	0.0	0.0	0.0	0.0	0.0	0.0	0.0	0.5	0.0	0.0	0.0	0.0	0.0	0.0	0.0	0.0	0.0	1.0	0.5	0.0	0.0	0.0	0.0	2.0
油谷(長門市)	0.0	0.5	0.5	0.5	0.0	0.5	0.5	0.0	0.0	0.0	0.0	0.0	0.0	0.0	0.5	0.5	1.0	1.5	1.0	0.0	0.0	0.0	0.0	0.0	7.0
篠生(山口市)	0.0	0.0	0.0	0.0	0.5	0.0	0.0	0.0	0.0	0.0	0.0	0.5	2.5	0.5	1.0	2.0	1.5	0.5	0.5	0.0	0.0	0.0	0.0	1.5	11.5
徳佐(山口市)	0.0	0.0	1.0	1.0	0.5	0.0	0.0	1.0	0.5	0.0	0.0	0.0	0.0	0.0	0.0	0.0	0.5	0.0	0.0	1.0	0.0	0.0	0.0	0.0	5.5
羅漢山(岩国市)	0.5	0.0	1.0	1.0	1.0	0.5	0.5	2.0	1.0	0.5	2.0	3.0	7.0	0.5	1.0	2.0	5.0	4.5	2.5	0.0	0.0	0.0	0.0	0.5	36.0
秋吉台(美祿市)	0.0	0.0	0.0	0.0	0.0	0.0	0.0	0.0	0.0	0.0	0.0	0.0	1.0	0.0	0.0	0.5	0.0	2.5	2.0	0.0	0.0	0.0	0.0	0.0	6.0
鹿野(周南市)	0.0	0.0	0.0	0.5	0.0	0.0	0.0	1.0	1.5	0.0	2.0	2.5	1.0	0.5	0.5	2.5	3.5	1.5	0.5	0.0	0.0	2.0	0.5	0.0	20.0
広瀬(岩国市)	0.0	0.5	2.0	4.0	1.0	0.0	0.5	3.0	1.0	0.5	1.5	2.5	3.0	0.0	0.5	1.0	5.5	0.0	3.0	0.0	0.0	1.0	1.0	0.0	31.5
豊田(下関市)	0.0	0.0	0.0	0.0	0.0	0.0	0.0	0.0	0.0	0.0	0.0	0.0	0.0	0.0	0.5	0.0	0.0	0.5	0.0	0.0	0.0	0.0	0.0	0.0	1.0
東厚保(美祿市)	0.0	0.0	0.0	0.0	0.0	0.0	0.0	0.0	0.0	0.0	0.0	0.0	0.0	0.0	0.0	0.0	0.0	1.0	0.0	0.0	0.0	0.0	0.0	0.0	1.0
山口(山口市)	0.0	0.0	0.0	0.0	0.0	0.0	0.0	0.0	0.0	0.0	0.0	0.0	0.5	0.0	0.0	2.0	0.0	0.5	0.5	0.0	0.0	0.0	0.0	0.5	4.0
和田(周南市)	0.0	0.0	2.0	3.5	0.0	0.0	0.0	1.0	0.0	0.0	1.5	4.5	2.0	0.0	2.5	6.5	1.5	0.5	0.5	0.0	0.0	2.0	0.5	0.0	28.5
岩国(岩国市)	2.0	0.5	1.0	1.0	1.0	1.0	2.5	2.0	2.0	2.5	3.5	1.0	0.5	0.0	0.0	3.0	4.5	1.0	0.0	0.0	0.0	0.0	0.0	0.0	29.0
防府(防府市)	0.0	0.0	0.0	0.0	0.0	0.0	0.5	0.0	0.5	0.0	0.5	0.0	1.5	0.0	2.5	1.0	0.0	0.0	0.0	0.0	0.5	0.0	0.0	0.0	6.5
下松(下松市)	0.0	0.5	1.0	1.0	0.0	0.5	0.0	1.0	0.5	0.0	1.5	2.0	0.0	0.0	0.0	5.5	0.0	1.5	0.5	0.5	0.0	0.0	0.0	0.0	16.0
玖珂(岩国市)	0.5	0.0	1.5	1.0	0.0	0.0	1.5	1.0	0.0	2.0	2.5	2.5	1.0	0.0	0.0	1.5	4.5	0.5	1.0	0.0	0.0	0.0	0.0	0.0	21.0
下関(下関市)	0.0	0.0	0.0	0.5	0.0	0.0	0.0	0.0	0.0	0.0	0.0	0.0	0.0	0.0	0.0	0.0	0.0	0.0	0.0	0.0	0.0	0.0	0.0	0.0	0.5
宇部(宇部市)	0.0	0.0	0.0	0.0	0.0	0.0	0.0	0.0	0.0	0.0	0.0	0.0	0.0	0.0	0.0	0.0	0.0	0.0	0.0	0.0	0.0	0.0	0.0	0.0	0.0
柳井(柳井市)	1.5	2.0	1.5	2.0	1.5	1.0	1.5	0.0	1.5	4.0	0.5	1.0	0.0	0.0	0.0	3.0	1.0	0.0	0.0	0.0	0.0	0.0	0.0	0.0	22.0
安下庄(周防大島町)	1.5	3.0	0.5	3.0	15.5	12.5	2.5	4.0	4.5	0.5	0.0	0.5	0.5	0.0	0.0	0.0	0.5	0.0	1.0	0.0	0.0	0.0	0.0	0.0	50.0

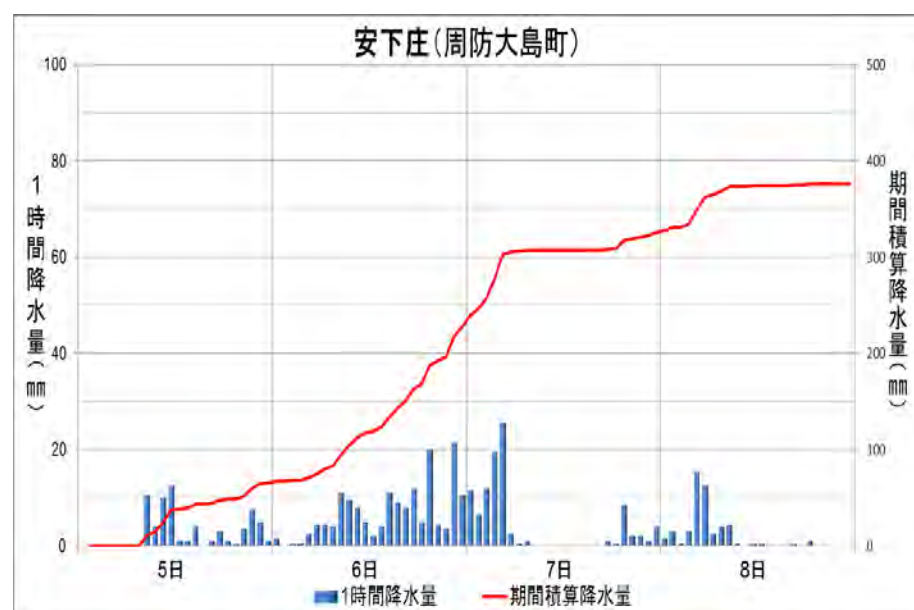
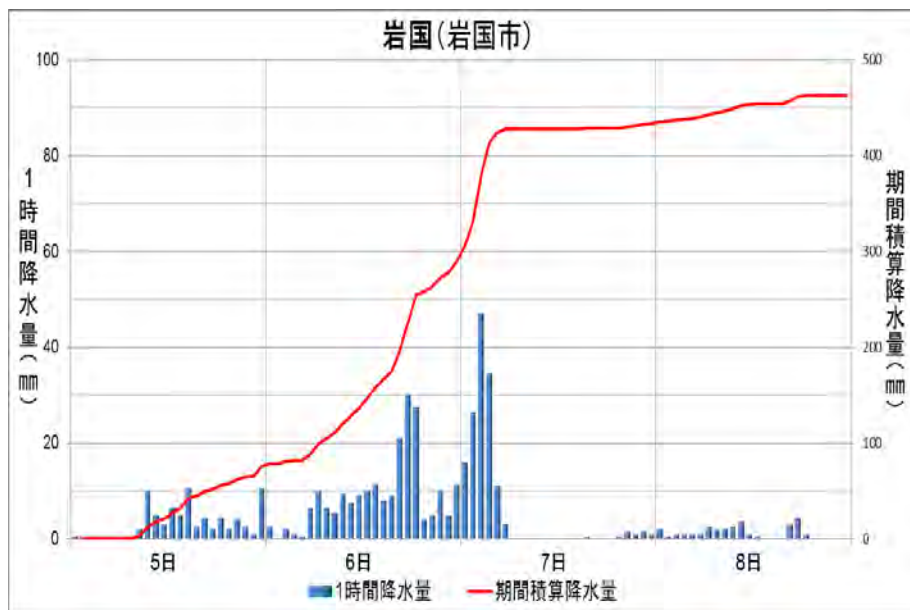
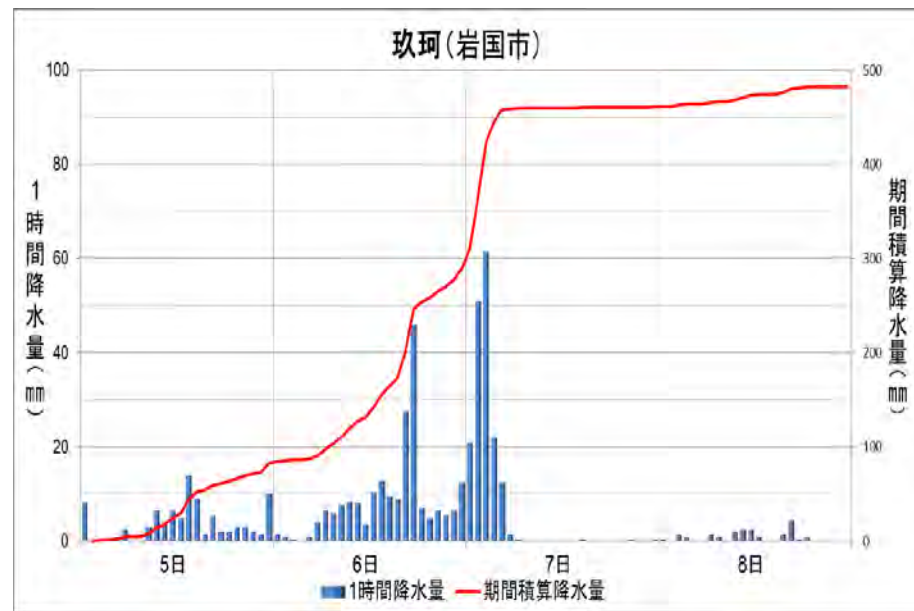
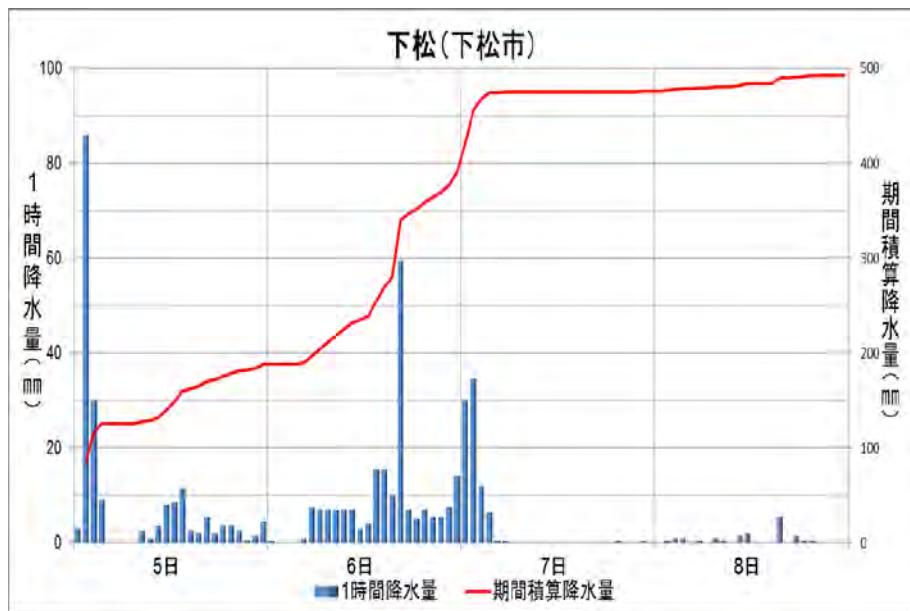
単位:mm (×は欠測)

緑色:1~9mm

黄色:10~19mm(長く降り続くと注意を要する)、20~29mm(側溝や小さい川があふれたり、小規模の崖崩れが始まる)

桃色:30~49mm(山崩れや崖崩れが起きやすくなる)、50mm~(都市部では地下街等に雨水が流れ込むことがある。土石流が起りやすくなる)

アメダス降水量の時系列図（7月5日～8日）



アメダス降水量の極値表（7月5日～8日）

アメダス 地点名(市区町村名)	日降水量(mm)				期間合計 降水量 (mm)	最大日降水量 (mm)		最大1時間降水量 (mm)		最大24時間降水量 (mm)		最大48時間降水量 (mm)		最大72時間降水量 (mm)	
	5日	6日	7日	8日		降水量	起日	降水量	起時	降水量	起時	降水量	起時	降水量	起時
須佐(萩市)	23.5	107.0	13.5	4.5	148.5	107.0	7月6日	17.0	6日 7:40	110.0	7日 4:00	137.5	7日 12:40	149.5	7日 0:30
萩(萩市)	25.0	145.0	0.5	2.0	172.5	145.0	7月6日	24.0	6日 7:17	150.0	6日 22:10	170.5	7日 11:00	200.5	6日 16:30
油谷(長門市)	22.0	100.5	13.0	7.0	142.5	100.5	7月6日	21.0	6日 6:11	103.5	6日 21:50	134.5	7日 12:10	192.0	6日 21:30
篠生(山口市)	73.5	150.5	1.0	11.5	236.5	150.5	7月6日	32.0	6日 11:25	179.5	6日 12:40	224.5	7日 12:30	303.5	6日 12:10
徳佐(山口市)	67.0	127.5	4.5	5.5	204.5	127.5	7月6日	24.0	5日 14:28	143.5	6日 13:10	198.0	7日 10:20	253.5	6日 17:00
羅漢山(岩国市)	124.0	155.0	56.5	36.0	371.5	155.0	7月6日	31.5	5日 7:19	210.0	7日 5:00	327.0	7日 4:40	340.5	7日 4:20
秋吉台(美祿市)	62.0	161.5	0.5	6.0	230.0	161.5	7月6日	32.0	6日 6:05	173.5	6日 12:20	224.0	7日 9:20	268.0	6日 21:20
鹿野(周南市)	74.5	158.5	13.0	20.0	266.0	158.5	7月6日	34.0	6日 6:18	171.0	7日 4:40	245.5	7日 5:20	292.5	6日 16:50
広瀬(岩国市)	89.0	186.0	40.0	31.5	346.5	186.0	7月6日	25.5	6日 6:29	225.0	7日 4:50	300.0	7日 4:40	318.0	8日 3:10
豊田(下関市)	37.5	129.5	0.0	1.0	168.0	129.5	7月6日	28.0	6日 6:02	140.0	6日 20:10	167.0	7日 12:00	231.5	6日 21:30
東厚保(美祿市)	53.0	168.0	0.5	1.0	222.5	168.0	7月6日	36.0	6日 5:12	178.0	6日 19:20	221.5	7日 9:20	262.5	6日 20:50
山口(山口市)	60.0	171.0	1.0	4.0	236.0	171.0	7月6日	40.0	6日 10:13	179.0	6日 12:00	232.0	7日 9:50	264.0	6日 22:10
和田(周南市)	76.0	151.5	8.0	28.5	264.0	151.5	7月6日	16.5	5日 17:15	159.5	7日 4:20	235.5	7日 4:00	264.0	7日 0:20
岩国(岩国市)	77.0	213.0	144.0	29.0	463.0	213.0	7月6日	48.0	7日 3:07	343.0	7日 5:10	426.5	7日 8:20	444.5	8日 8:50
防府(防府市)	81.5	142.0	4.5	6.5	234.5	142.0	7月6日	22.5	6日 6:05	146.5	7日 3:40	228.0	7日 9:30	237.5	7日 1:20
下松(下松市)	191.0	203.0	85.0	16.0	495.0	203.0	7月6日	86.0	5日 2:01	286.0	7日 4:20	421.0	7日 1:00	481.5	7日 3:50
玖珂(岩国市)	91.0	206.5	171.5	21.0	490.0	206.5	7月6日	76.0	7日 2:32	370.5	7日 5:30	455.0	7日 5:10	469.0	8日 0:30
下関(下関市)	71.5	184.0	3.5	0.5	259.5	184.0	7月6日	53.5	6日 7:39	215.5	6日 12:10	259.0	7日 8:30	277.5	6日 21:20
宇部(宇部市)	87.5	139.5	8.5	0.0	235.5	139.5	7月6日	17.0	6日 15:22	147.5	7日 3:20	235.5	7日 8:50	247.5	7日 1:00
柳井(柳井市)	63.0	155.5	57.5	22.0	298.0	155.5	7月6日	35.0	6日 19:14	199.0	7日 5:00	268.0	7日 8:00	287.0	8日 8:00
安下庄(周防大島町)	65.5	162.5	98.0	50.0	376.0	162.5	7月6日	25.5	7日 5:01	234.0	7日 5:10	307.0	7日 8:00	368.5	8日 8:00

観測史上最大

7月の観測1位

極値の統計は統計期間10年以上の地点を対象

大雨警報・注意報の発表状況（7月5日～9日）

一次細分区域名		西部			中部				東部							北部				
市町村等をまとめた地域名		下関	宇部・山陽小野田		山口・防府		周南・下松		岩国		柳井・光					萩・美祢			長門	
市町村等	日時	下関市	宇部市	山陽小野田市	山口市	防府市	下松市	周南市	岩国市	和木町	光市	柳井市	周防大島町	上関町	田布施町	平生町	萩市	美祢市	阿武町	長門市
		7月5日	01時01分						△	△	△	△	△		△	△	△			
01時50分							●	●	●	△	△		△	△	△				△	
02時42分							◎	●	●	●	△		△	△	△				△	
06時18分							●	●	●	●	△		△	△	△				△	
08時52分	△				△	△	●	●	●	△	●	△	△	△	△	△	△	△		△
12時22分	●		△	△	●	△	●	●	●	△	●	△	△	△	△	△	△	△		△
14時21分	●		△	△	●	●	●	●	●	●	●	△	△	△	●	△	●	●		●
16時07分	●		●	●	●	●	●	●	●	●	●	●	△	△	●	△	●	●	△	●
7月6日	06時18分	●	●	●	●	●	●	●	●	●	●	●	△	●	●	●	●	●	●	●
	06時45分	◎	●	●	●	●	●	●	●	●	●	●	△	●	●	●	●	●	●	●
	07時34分	◎	●	●	●	●	●	●	●	●	●	●	●	●	●	●	●	●	●	●
	08時36分	◎	●	●	●	●	●	●	●	●	●	●	●	●	●	●	●	◎	●	◎
	15時18分	◎	◎	◎	◎	●	◎	●	◎	●	◎	◎	●	●	◎	●	●	◎	●	◎
	16時35分	◎	◎	◎	◎	◎	◎	◎	◎	●	◎	◎	●	●	◎	◎	●	◎	●	◎
7月7日	23時55分	●	●	●	●	●	●	●	●	●	●	●	●	●	●	●	●	●	●	●
	02時18分	●	●	●	●	●	◎	●	◎	●	●	●	●	●	●	●	●	●	●	●
	03時22分	●	●	●	●	●	◎	●	◎	◎	●	●	●	●	●	●	●	●	●	●
	05時48分	●	●	●	●	●	●	●	◎	◎	●	●	●	●	●	●	●	●	●	●
	07時55分	△	△	△	△	●	●	●	●	●	●	●	●	●	●	●	△	△	△	△
	10時24分	△	△	△	△	△	△	●	●	●	●	●	●	△	●	△	△	△	△	△
	14時57分	△	△	△	△	△	△	△	△	△	△	△	△	△	△	△	△	△	△	△
	16時34分	△	△	△	△	△	△	△	●	△	●	●	●	●	●	●	△	△	△	△
7月9日	22時13分	△	△	△	●	●	●	●	●	●	●	●	●	●	●	●	△	△	△	△
	05時06分	解	解	解	△	△	△	△	△	△	△	△	△	△	△	△	解	解	解	解
	08時53分				解	解	解	解	解	解	解	解	解	解	解	解				

◎：警報（浸水害） ●：警報（土砂災害） ◎：警報（浸水害、土砂災害） △：注意報 解：解除

洪水警報・注意報の発表状況（7月5日～9日）

一次細分区域名		西部			中部				東部							北部																																																																																																																																																																																																																																																																																																																																																																																																																																																																																																																																																																																																																																													
市町村等をまとめた地域名		下関		宇部・山陽小野田	山口・防府		周南・下松		岩国		柳井・光					萩・美祢			長門																																																																																																																																																																																																																																																																																																																																																																																																																																																																																																																																																																																																																																										
市町村等	日時	下関市		宇部市	山陽小野田市	山口市	防府市	下松市	周南市	岩国市	和木町	光市	柳井市	周防大島町	上関町	田布施町	平生町	萩市	美祢市	阿武町	長門市																																																																																																																																																																																																																																																																																																																																																																																																																																																																																																																																																																																																																																								
		7月5日	01時50分							△															02時42分							●															03時56分							●	△	△													06時18分							△	解	△													08時52分							解		解													14時21分							△															16時07分							△	△														17時12分							△	△	△	△												20時05分							△	△	△	△	△										7月6日	02時08分							解	解	解	△	解											04時25分	△								△											△		05時35分	△	△	△	△			△	△	△								△	△		△		06時45分	△	△	△	△	△	△	△	△	△								△	△		△		07時34分	●	△	△	●	△	△	△	△	△								△	△		△		08時36分	●	●	●	●	△	△	△	△	△								●	●	△	●		12時08分	●	●	●	●	△	△	△	△			△	△	△		△		●	●	△	●		13時24分	●	●	●	●	●	△	△	△	△	△	△	△	△	△	△		●	●	△	●		15時18分	●	●	●	●	●	△	●	●	△	●	△	△	△	△	△		●	●	△	●		16時35分	●	●	●	●	●	●	●	●	△	●	△	△	△	△	△		●	●	△	●		23時55分	△	△	△	●	△	△	●	●	△	●	△	△	△	△	△		解	解	解	解	7月7日	02時18分	△	△	△	●	△	●	●	●	△	●	△	△	△	△	△							03時22分	△	△	△	●	△	●	●	●	△	●	●	△	△	●	△							05時48分	解	解	解	△	解	△	●	●	△	●	△	△	解	△	△							07時55分				解		△	●	●	△	●	解	解		解	解							10時24分						解	●	●	△	●												14時57分							●	●	△	●												16時34分							△	△	△	△											7月8日	23時30分							解	△	△	解											7月9日	05時06分								解	解									
	02時42分							●															03時56分							●	△	△													06時18分							△	解	△													08時52分							解		解													14時21分							△															16時07分							△	△														17時12分							△	△	△	△												20時05分							△	△	△	△	△										7月6日	02時08分							解	解	解	△	解											04時25分	△								△											△		05時35分	△	△	△	△			△	△	△								△	△		△		06時45分	△	△	△	△	△	△	△	△	△								△	△		△		07時34分	●	△	△	●	△	△	△	△	△								△	△		△		08時36分	●	●	●	●	△	△	△	△	△								●	●	△	●		12時08分	●	●	●	●	△	△	△	△			△	△	△		△		●	●	△	●		13時24分	●	●	●	●	●	△	△	△	△	△	△	△	△	△	△		●	●	△	●		15時18分	●	●	●	●	●	△	●	●	△	●	△	△	△	△	△		●	●	△	●		16時35分	●	●	●	●	●	●	●	●	△	●	△	△	△	△	△		●	●	△	●		23時55分	△	△	△	●	△	△	●	●	△	●	△	△	△	△	△		解	解	解	解	7月7日	02時18分	△	△	△	●	△	●	●	●	△	●	△	△	△	△	△							03時22分	△	△	△	●	△	●	●	●	△	●	●	△	△	●	△							05時48分	解	解	解	△	解	△	●	●	△	●	△	△	解	△	△							07時55分				解		△	●	●	△	●	解	解		解	解							10時24分						解	●	●	△	●												14時57分							●	●	△	●												16時34分							△	△	△	△											7月8日	23時30分							解	△	△	解											7月9日	05時06分								解	解																																	
	03時56分							●	△	△													06時18分							△	解	△													08時52分							解		解													14時21分							△															16時07分							△	△														17時12分							△	△	△	△												20時05分							△	△	△	△	△										7月6日	02時08分							解	解	解	△	解											04時25分	△								△											△		05時35分	△	△	△	△			△	△	△								△	△		△		06時45分	△	△	△	△	△	△	△	△	△								△	△		△		07時34分	●	△	△	●	△	△	△	△	△								△	△		△		08時36分	●	●	●	●	△	△	△	△	△								●	●	△	●		12時08分	●	●	●	●	△	△	△	△			△	△	△		△		●	●	△	●		13時24分	●	●	●	●	●	△	△	△	△	△	△	△	△	△	△		●	●	△	●		15時18分	●	●	●	●	●	△	●	●	△	●	△	△	△	△	△		●	●	△	●		16時35分	●	●	●	●	●	●	●	●	△	●	△	△	△	△	△		●	●	△	●		23時55分	△	△	△	●	△	△	●	●	△	●	△	△	△	△	△		解	解	解	解	7月7日	02時18分	△	△	△	●	△	●	●	●	△	●	△	△	△	△	△							03時22分	△	△	△	●	△	●	●	●	△	●	●	△	△	●	△							05時48分	解	解	解	△	解	△	●	●	△	●	△	△	解	△	△							07時55分				解		△	●	●	△	●	解	解		解	解							10時24分						解	●	●	△	●												14時57分							●	●	△	●												16時34分							△	△	△	△											7月8日	23時30分							解	△	△	解											7月9日	05時06分								解	解																																																							
	06時18分							△	解	△													08時52分							解		解													14時21分							△															16時07分							△	△														17時12分							△	△	△	△												20時05分							△	△	△	△	△										7月6日	02時08分							解	解	解	△	解											04時25分	△								△											△		05時35分	△	△	△	△			△	△	△								△	△		△		06時45分	△	△	△	△	△	△	△	△	△								△	△		△		07時34分	●	△	△	●	△	△	△	△	△								△	△		△		08時36分	●	●	●	●	△	△	△	△	△								●	●	△	●		12時08分	●	●	●	●	△	△	△	△			△	△	△		△		●	●	△	●		13時24分	●	●	●	●	●	△	△	△	△	△	△	△	△	△	△		●	●	△	●		15時18分	●	●	●	●	●	△	●	●	△	●	△	△	△	△	△		●	●	△	●		16時35分	●	●	●	●	●	●	●	●	△	●	△	△	△	△	△		●	●	△	●		23時55分	△	△	△	●	△	△	●	●	△	●	△	△	△	△	△		解	解	解	解	7月7日	02時18分	△	△	△	●	△	●	●	●	△	●	△	△	△	△	△							03時22分	△	△	△	●	△	●	●	●	△	●	●	△	△	●	△							05時48分	解	解	解	△	解	△	●	●	△	●	△	△	解	△	△							07時55分				解		△	●	●	△	●	解	解		解	解							10時24分						解	●	●	△	●												14時57分							●	●	△	●												16時34分							△	△	△	△											7月8日	23時30分							解	△	△	解											7月9日	05時06分								解	解																																																																													
	08時52分							解		解													14時21分							△															16時07分							△	△														17時12分							△	△	△	△												20時05分							△	△	△	△	△										7月6日	02時08分							解	解	解	△	解											04時25分	△								△											△		05時35分	△	△	△	△			△	△	△								△	△		△		06時45分	△	△	△	△	△	△	△	△	△								△	△		△		07時34分	●	△	△	●	△	△	△	△	△								△	△		△		08時36分	●	●	●	●	△	△	△	△	△								●	●	△	●		12時08分	●	●	●	●	△	△	△	△			△	△	△		△		●	●	△	●		13時24分	●	●	●	●	●	△	△	△	△	△	△	△	△	△	△		●	●	△	●		15時18分	●	●	●	●	●	△	●	●	△	●	△	△	△	△	△		●	●	△	●		16時35分	●	●	●	●	●	●	●	●	△	●	△	△	△	△	△		●	●	△	●		23時55分	△	△	△	●	△	△	●	●	△	●	△	△	△	△	△		解	解	解	解	7月7日	02時18分	△	△	△	●	△	●	●	●	△	●	△	△	△	△	△							03時22分	△	△	△	●	△	●	●	●	△	●	●	△	△	●	△							05時48分	解	解	解	△	解	△	●	●	△	●	△	△	解	△	△							07時55分				解		△	●	●	△	●	解	解		解	解							10時24分						解	●	●	△	●												14時57分							●	●	△	●												16時34分							△	△	△	△											7月8日	23時30分							解	△	△	解											7月9日	05時06分								解	解																																																																																																			
	14時21分							△															16時07分							△	△														17時12分							△	△	△	△												20時05分							△	△	△	△	△										7月6日	02時08分							解	解	解	△	解											04時25分	△								△											△		05時35分	△	△	△	△			△	△	△								△	△		△		06時45分	△	△	△	△	△	△	△	△	△								△	△		△		07時34分	●	△	△	●	△	△	△	△	△								△	△		△		08時36分	●	●	●	●	△	△	△	△	△								●	●	△	●		12時08分	●	●	●	●	△	△	△	△			△	△	△		△		●	●	△	●		13時24分	●	●	●	●	●	△	△	△	△	△	△	△	△	△	△		●	●	△	●		15時18分	●	●	●	●	●	△	●	●	△	●	△	△	△	△	△		●	●	△	●		16時35分	●	●	●	●	●	●	●	●	△	●	△	△	△	△	△		●	●	△	●		23時55分	△	△	△	●	△	△	●	●	△	●	△	△	△	△	△		解	解	解	解	7月7日	02時18分	△	△	△	●	△	●	●	●	△	●	△	△	△	△	△							03時22分	△	△	△	●	△	●	●	●	△	●	●	△	△	●	△							05時48分	解	解	解	△	解	△	●	●	△	●	△	△	解	△	△							07時55分				解		△	●	●	△	●	解	解		解	解							10時24分						解	●	●	△	●												14時57分							●	●	△	●												16時34分							△	△	△	△											7月8日	23時30分							解	△	△	解											7月9日	05時06分								解	解																																																																																																																									
	16時07分							△	△														17時12分							△	△	△	△												20時05分							△	△	△	△	△										7月6日	02時08分							解	解	解	△	解											04時25分	△								△											△		05時35分	△	△	△	△			△	△	△								△	△		△		06時45分	△	△	△	△	△	△	△	△	△								△	△		△		07時34分	●	△	△	●	△	△	△	△	△								△	△		△		08時36分	●	●	●	●	△	△	△	△	△								●	●	△	●		12時08分	●	●	●	●	△	△	△	△			△	△	△		△		●	●	△	●		13時24分	●	●	●	●	●	△	△	△	△	△	△	△	△	△	△		●	●	△	●		15時18分	●	●	●	●	●	△	●	●	△	●	△	△	△	△	△		●	●	△	●		16時35分	●	●	●	●	●	●	●	●	△	●	△	△	△	△	△		●	●	△	●		23時55分	△	△	△	●	△	△	●	●	△	●	△	△	△	△	△		解	解	解	解	7月7日	02時18分	△	△	△	●	△	●	●	●	△	●	△	△	△	△	△							03時22分	△	△	△	●	△	●	●	●	△	●	●	△	△	●	△							05時48分	解	解	解	△	解	△	●	●	△	●	△	△	解	△	△							07時55分				解		△	●	●	△	●	解	解		解	解							10時24分						解	●	●	△	●												14時57分							●	●	△	●												16時34分							△	△	△	△											7月8日	23時30分							解	△	△	解											7月9日	05時06分								解	解																																																																																																																																															
	17時12分							△	△	△	△												20時05分							△	△	△	△	△										7月6日	02時08分							解	解	解	△	解											04時25分	△								△											△		05時35分	△	△	△	△			△	△	△								△	△		△		06時45分	△	△	△	△	△	△	△	△	△								△	△		△		07時34分	●	△	△	●	△	△	△	△	△								△	△		△		08時36分	●	●	●	●	△	△	△	△	△								●	●	△	●		12時08分	●	●	●	●	△	△	△	△			△	△	△		△		●	●	△	●		13時24分	●	●	●	●	●	△	△	△	△	△	△	△	△	△	△		●	●	△	●		15時18分	●	●	●	●	●	△	●	●	△	●	△	△	△	△	△		●	●	△	●		16時35分	●	●	●	●	●	●	●	●	△	●	△	△	△	△	△		●	●	△	●		23時55分	△	△	△	●	△	△	●	●	△	●	△	△	△	△	△		解	解	解	解	7月7日	02時18分	△	△	△	●	△	●	●	●	△	●	△	△	△	△	△							03時22分	△	△	△	●	△	●	●	●	△	●	●	△	△	●	△							05時48分	解	解	解	△	解	△	●	●	△	●	△	△	解	△	△							07時55分				解		△	●	●	△	●	解	解		解	解							10時24分						解	●	●	△	●												14時57分							●	●	△	●												16時34分							△	△	△	△											7月8日	23時30分							解	△	△	解											7月9日	05時06分								解	解																																																																																																																																																																					
	20時05分							△	△	△	△	△										7月6日	02時08分							解	解	解	△	解											04時25分	△								△											△		05時35分	△	△	△	△			△	△	△								△	△		△		06時45分	△	△	△	△	△	△	△	△	△								△	△		△		07時34分	●	△	△	●	△	△	△	△	△								△	△		△		08時36分	●	●	●	●	△	△	△	△	△								●	●	△	●		12時08分	●	●	●	●	△	△	△	△			△	△	△		△		●	●	△	●		13時24分	●	●	●	●	●	△	△	△	△	△	△	△	△	△	△		●	●	△	●		15時18分	●	●	●	●	●	△	●	●	△	●	△	△	△	△	△		●	●	△	●		16時35分	●	●	●	●	●	●	●	●	△	●	△	△	△	△	△		●	●	△	●		23時55分	△	△	△	●	△	△	●	●	△	●	△	△	△	△	△		解	解	解	解	7月7日	02時18分	△	△	△	●	△	●	●	●	△	●	△	△	△	△	△							03時22分	△	△	△	●	△	●	●	●	△	●	●	△	△	●	△							05時48分	解	解	解	△	解	△	●	●	△	●	△	△	解	△	△							07時55分				解		△	●	●	△	●	解	解		解	解							10時24分						解	●	●	△	●												14時57分							●	●	△	●												16時34分							△	△	△	△											7月8日	23時30分							解	△	△	解											7月9日	05時06分								解	解																																																																																																																																																																																											
7月6日	02時08分							解	解	解	△	解											04時25分	△								△											△		05時35分	△	△	△	△			△	△	△								△	△		△		06時45分	△	△	△	△	△	△	△	△	△								△	△		△		07時34分	●	△	△	●	△	△	△	△	△								△	△		△		08時36分	●	●	●	●	△	△	△	△	△								●	●	△	●		12時08分	●	●	●	●	△	△	△	△			△	△	△		△		●	●	△	●		13時24分	●	●	●	●	●	△	△	△	△	△	△	△	△	△	△		●	●	△	●		15時18分	●	●	●	●	●	△	●	●	△	●	△	△	△	△	△		●	●	△	●		16時35分	●	●	●	●	●	●	●	●	△	●	△	△	△	△	△		●	●	△	●		23時55分	△	△	△	●	△	△	●	●	△	●	△	△	△	△	△		解	解	解	解	7月7日	02時18分	△	△	△	●	△	●	●	●	△	●	△	△	△	△	△							03時22分	△	△	△	●	△	●	●	●	△	●	●	△	△	●	△							05時48分	解	解	解	△	解	△	●	●	△	●	△	△	解	△	△							07時55分				解		△	●	●	△	●	解	解		解	解							10時24分						解	●	●	△	●												14時57分							●	●	△	●												16時34分							△	△	△	△											7月8日	23時30分							解	△	△	解											7月9日	05時06分								解	解																																																																																																																																																																																																																	
	04時25分	△								△											△		05時35分	△	△	△	△			△	△	△								△	△		△		06時45分	△	△	△	△	△	△	△	△	△								△	△		△		07時34分	●	△	△	●	△	△	△	△	△								△	△		△		08時36分	●	●	●	●	△	△	△	△	△								●	●	△	●		12時08分	●	●	●	●	△	△	△	△			△	△	△		△		●	●	△	●		13時24分	●	●	●	●	●	△	△	△	△	△	△	△	△	△	△		●	●	△	●		15時18分	●	●	●	●	●	△	●	●	△	●	△	△	△	△	△		●	●	△	●		16時35分	●	●	●	●	●	●	●	●	△	●	△	△	△	△	△		●	●	△	●		23時55分	△	△	△	●	△	△	●	●	△	●	△	△	△	△	△		解	解	解	解	7月7日	02時18分	△	△	△	●	△	●	●	●	△	●	△	△	△	△	△							03時22分	△	△	△	●	△	●	●	●	△	●	●	△	△	●	△							05時48分	解	解	解	△	解	△	●	●	△	●	△	△	解	△	△							07時55分				解		△	●	●	△	●	解	解		解	解							10時24分						解	●	●	△	●												14時57分							●	●	△	●												16時34分							△	△	△	△											7月8日	23時30分							解	△	△	解											7月9日	05時06分								解	解																																																																																																																																																																																																																																							
	05時35分	△	△	△	△			△	△	△								△	△		△		06時45分	△	△	△	△	△	△	△	△	△								△	△		△		07時34分	●	△	△	●	△	△	△	△	△								△	△		△		08時36分	●	●	●	●	△	△	△	△	△								●	●	△	●		12時08分	●	●	●	●	△	△	△	△			△	△	△		△		●	●	△	●		13時24分	●	●	●	●	●	△	△	△	△	△	△	△	△	△	△		●	●	△	●		15時18分	●	●	●	●	●	△	●	●	△	●	△	△	△	△	△		●	●	△	●		16時35分	●	●	●	●	●	●	●	●	△	●	△	△	△	△	△		●	●	△	●		23時55分	△	△	△	●	△	△	●	●	△	●	△	△	△	△	△		解	解	解	解	7月7日	02時18分	△	△	△	●	△	●	●	●	△	●	△	△	△	△	△							03時22分	△	△	△	●	△	●	●	●	△	●	●	△	△	●	△							05時48分	解	解	解	△	解	△	●	●	△	●	△	△	解	△	△							07時55分				解		△	●	●	△	●	解	解		解	解							10時24分						解	●	●	△	●												14時57分							●	●	△	●												16時34分							△	△	△	△											7月8日	23時30分							解	△	△	解											7月9日	05時06分								解	解																																																																																																																																																																																																																																																													
	06時45分	△	△	△	△	△	△	△	△	△								△	△		△		07時34分	●	△	△	●	△	△	△	△	△								△	△		△		08時36分	●	●	●	●	△	△	△	△	△								●	●	△	●		12時08分	●	●	●	●	△	△	△	△			△	△	△		△		●	●	△	●		13時24分	●	●	●	●	●	△	△	△	△	△	△	△	△	△	△		●	●	△	●		15時18分	●	●	●	●	●	△	●	●	△	●	△	△	△	△	△		●	●	△	●		16時35分	●	●	●	●	●	●	●	●	△	●	△	△	△	△	△		●	●	△	●		23時55分	△	△	△	●	△	△	●	●	△	●	△	△	△	△	△		解	解	解	解	7月7日	02時18分	△	△	△	●	△	●	●	●	△	●	△	△	△	△	△							03時22分	△	△	△	●	△	●	●	●	△	●	●	△	△	●	△							05時48分	解	解	解	△	解	△	●	●	△	●	△	△	解	△	△							07時55分				解		△	●	●	△	●	解	解		解	解							10時24分						解	●	●	△	●												14時57分							●	●	△	●												16時34分							△	△	△	△											7月8日	23時30分							解	△	△	解											7月9日	05時06分								解	解																																																																																																																																																																																																																																																																																			
	07時34分	●	△	△	●	△	△	△	△	△								△	△		△		08時36分	●	●	●	●	△	△	△	△	△								●	●	△	●		12時08分	●	●	●	●	△	△	△	△			△	△	△		△		●	●	△	●		13時24分	●	●	●	●	●	△	△	△	△	△	△	△	△	△	△		●	●	△	●		15時18分	●	●	●	●	●	△	●	●	△	●	△	△	△	△	△		●	●	△	●		16時35分	●	●	●	●	●	●	●	●	△	●	△	△	△	△	△		●	●	△	●		23時55分	△	△	△	●	△	△	●	●	△	●	△	△	△	△	△		解	解	解	解	7月7日	02時18分	△	△	△	●	△	●	●	●	△	●	△	△	△	△	△							03時22分	△	△	△	●	△	●	●	●	△	●	●	△	△	●	△							05時48分	解	解	解	△	解	△	●	●	△	●	△	△	解	△	△							07時55分				解		△	●	●	△	●	解	解		解	解							10時24分						解	●	●	△	●												14時57分							●	●	△	●												16時34分							△	△	△	△											7月8日	23時30分							解	△	△	解											7月9日	05時06分								解	解																																																																																																																																																																																																																																																																																																									
	08時36分	●	●	●	●	△	△	△	△	△								●	●	△	●		12時08分	●	●	●	●	△	△	△	△			△	△	△		△		●	●	△	●		13時24分	●	●	●	●	●	△	△	△	△	△	△	△	△	△	△		●	●	△	●		15時18分	●	●	●	●	●	△	●	●	△	●	△	△	△	△	△		●	●	△	●		16時35分	●	●	●	●	●	●	●	●	△	●	△	△	△	△	△		●	●	△	●		23時55分	△	△	△	●	△	△	●	●	△	●	△	△	△	△	△		解	解	解	解	7月7日	02時18分	△	△	△	●	△	●	●	●	△	●	△	△	△	△	△							03時22分	△	△	△	●	△	●	●	●	△	●	●	△	△	●	△							05時48分	解	解	解	△	解	△	●	●	△	●	△	△	解	△	△							07時55分				解		△	●	●	△	●	解	解		解	解							10時24分						解	●	●	△	●												14時57分							●	●	△	●												16時34分							△	△	△	△											7月8日	23時30分							解	△	△	解											7月9日	05時06分								解	解																																																																																																																																																																																																																																																																																																																															
	12時08分	●	●	●	●	△	△	△	△			△	△	△		△		●	●	△	●		13時24分	●	●	●	●	●	△	△	△	△	△	△	△	△	△	△		●	●	△	●		15時18分	●	●	●	●	●	△	●	●	△	●	△	△	△	△	△		●	●	△	●		16時35分	●	●	●	●	●	●	●	●	△	●	△	△	△	△	△		●	●	△	●		23時55分	△	△	△	●	△	△	●	●	△	●	△	△	△	△	△		解	解	解	解	7月7日	02時18分	△	△	△	●	△	●	●	●	△	●	△	△	△	△	△							03時22分	△	△	△	●	△	●	●	●	△	●	●	△	△	●	△							05時48分	解	解	解	△	解	△	●	●	△	●	△	△	解	△	△							07時55分				解		△	●	●	△	●	解	解		解	解							10時24分						解	●	●	△	●												14時57分							●	●	△	●												16時34分							△	△	△	△											7月8日	23時30分							解	△	△	解											7月9日	05時06分								解	解																																																																																																																																																																																																																																																																																																																																																					
	13時24分	●	●	●	●	●	△	△	△	△	△	△	△	△	△	△		●	●	△	●		15時18分	●	●	●	●	●	△	●	●	△	●	△	△	△	△	△		●	●	△	●		16時35分	●	●	●	●	●	●	●	●	△	●	△	△	△	△	△		●	●	△	●		23時55分	△	△	△	●	△	△	●	●	△	●	△	△	△	△	△		解	解	解	解	7月7日	02時18分	△	△	△	●	△	●	●	●	△	●	△	△	△	△	△							03時22分	△	△	△	●	△	●	●	●	△	●	●	△	△	●	△							05時48分	解	解	解	△	解	△	●	●	△	●	△	△	解	△	△							07時55分				解		△	●	●	△	●	解	解		解	解							10時24分						解	●	●	△	●												14時57分							●	●	△	●												16時34分							△	△	△	△											7月8日	23時30分							解	△	△	解											7月9日	05時06分								解	解																																																																																																																																																																																																																																																																																																																																																																											
	15時18分	●	●	●	●	●	△	●	●	△	●	△	△	△	△	△		●	●	△	●		16時35分	●	●	●	●	●	●	●	●	△	●	△	△	△	△	△		●	●	△	●		23時55分	△	△	△	●	△	△	●	●	△	●	△	△	△	△	△		解	解	解	解	7月7日	02時18分	△	△	△	●	△	●	●	●	△	●	△	△	△	△	△							03時22分	△	△	△	●	△	●	●	●	△	●	●	△	△	●	△							05時48分	解	解	解	△	解	△	●	●	△	●	△	△	解	△	△							07時55分				解		△	●	●	△	●	解	解		解	解							10時24分						解	●	●	△	●												14時57分							●	●	△	●												16時34分							△	△	△	△											7月8日	23時30分							解	△	△	解											7月9日	05時06分								解	解																																																																																																																																																																																																																																																																																																																																																																																																	
	16時35分	●	●	●	●	●	●	●	●	△	●	△	△	△	△	△		●	●	△	●		23時55分	△	△	△	●	△	△	●	●	△	●	△	△	△	△	△		解	解	解	解	7月7日	02時18分	△	△	△	●	△	●	●	●	△	●	△	△	△	△	△							03時22分	△	△	△	●	△	●	●	●	△	●	●	△	△	●	△							05時48分	解	解	解	△	解	△	●	●	△	●	△	△	解	△	△							07時55分				解		△	●	●	△	●	解	解		解	解							10時24分						解	●	●	△	●												14時57分							●	●	△	●												16時34分							△	△	△	△											7月8日	23時30分							解	△	△	解											7月9日	05時06分								解	解																																																																																																																																																																																																																																																																																																																																																																																																																							
	23時55分	△	△	△	●	△	△	●	●	△	●	△	△	△	△	△		解	解	解	解	7月7日	02時18分	△	△	△	●	△	●	●	●	△	●	△	△	△	△	△							03時22分	△	△	△	●	△	●	●	●	△	●	●	△	△	●	△							05時48分	解	解	解	△	解	△	●	●	△	●	△	△	解	△	△							07時55分				解		△	●	●	△	●	解	解		解	解							10時24分						解	●	●	△	●												14時57分							●	●	△	●												16時34分							△	△	△	△											7月8日	23時30分							解	△	△	解											7月9日	05時06分								解	解																																																																																																																																																																																																																																																																																																																																																																																																																																													
7月7日	02時18分	△	△	△	●	△	●	●	●	△	●	△	△	△	△	△							03時22分	△	△	△	●	△	●	●	●	△	●	●	△	△	●	△							05時48分	解	解	解	△	解	△	●	●	△	●	△	△	解	△	△							07時55分				解		△	●	●	△	●	解	解		解	解							10時24分						解	●	●	△	●												14時57分							●	●	△	●												16時34分							△	△	△	△											7月8日	23時30分							解	△	△	解											7月9日	05時06分								解	解																																																																																																																																																																																																																																																																																																																																																																																																																																																																			
	03時22分	△	△	△	●	△	●	●	●	△	●	●	△	△	●	△							05時48分	解	解	解	△	解	△	●	●	△	●	△	△	解	△	△							07時55分				解		△	●	●	△	●	解	解		解	解							10時24分						解	●	●	△	●												14時57分							●	●	△	●												16時34分							△	△	△	△											7月8日	23時30分							解	△	△	解											7月9日	05時06分								解	解																																																																																																																																																																																																																																																																																																																																																																																																																																																																																									
	05時48分	解	解	解	△	解	△	●	●	△	●	△	△	解	△	△							07時55分				解		△	●	●	△	●	解	解		解	解							10時24分						解	●	●	△	●												14時57分							●	●	△	●												16時34分							△	△	△	△											7月8日	23時30分							解	△	△	解											7月9日	05時06分								解	解																																																																																																																																																																																																																																																																																																																																																																																																																																																																																																															
	07時55分				解		△	●	●	△	●	解	解		解	解							10時24分						解	●	●	△	●												14時57分							●	●	△	●												16時34分							△	△	△	△											7月8日	23時30分							解	△	△	解											7月9日	05時06分								解	解																																																																																																																																																																																																																																																																																																																																																																																																																																																																																																																																					
	10時24分						解	●	●	△	●												14時57分							●	●	△	●												16時34分							△	△	△	△											7月8日	23時30分							解	△	△	解											7月9日	05時06分								解	解																																																																																																																																																																																																																																																																																																																																																																																																																																																																																																																																																											
	14時57分							●	●	△	●												16時34分							△	△	△	△											7月8日	23時30分							解	△	△	解											7月9日	05時06分								解	解																																																																																																																																																																																																																																																																																																																																																																																																																																																																																																																																																																																	
	16時34分							△	△	△	△											7月8日	23時30分							解	△	△	解											7月9日	05時06分								解	解																																																																																																																																																																																																																																																																																																																																																																																																																																																																																																																																																																																																							
7月8日	23時30分							解	△	△	解											7月9日	05時06分								解	解																																																																																																																																																																																																																																																																																																																																																																																																																																																																																																																																																																																																																													
7月9日	05時06分								解	解																																																																																																																																																																																																																																																																																																																																																																																																																																																																																																																																																																																																																																																			

●：警報 △：注意報 解：解除

土砂災害警戒情報の発表状況（7月6日～8日）

一次細分区域名			西部			中部			東部						北部						
市町村等をまとめた地域名			下関	宇部・山陽小野田		山口・防府		周南・下松		岩国		柳井・光				萩・美祢		長門			
市町村名 日時／番号			下関市	宇部市	山陽小野田市	山口市	防府市	下松市	周南市	岩国市	和木町	光市	柳井市	周防大島町	上関町	田布施町	平生町	萩市	美祢市	阿武町	長門市
			7月6日	4時55分	第1号	●															
7月6日	7時25分	第2号	●	●	●														●		
7月6日	7時40分	第3号	●	●	●	●													●		
7月6日	8時10分	第4号	●	●	●	●												●	●	●	●
7月6日	8時45分	第5号	●	●	●	●	●											●	●	●	●
7月6日	14時20分	第6号	●	●	●	●	●		●									●	●	●	●
7月6日	14時35分	第7号	●	●	●	●	●	●	●									●	●	●	●
7月6日	15時30分	第8号	●	●	●	●	●	●	●									●	●	●	●
7月6日	16時40分	第9号	●	●	●	●	●	●	●		●	●			●	●		●	●	●	●
7月6日	18時10分	第10号	●	●	●	●	●	●	●		●	●	●		●	●		●	●	●	●
7月6日	18時30分	第11号	●	●	●	●	●	●	●	●	●	●	●	●	●	●		●	●	●	●
7月6日	22時30分	第12号	●	●	●	●	●	●	●	●	●	●	●	●	●	●	●	解	●	解	解
7月7日	5時35分	第13号	解	解	解	解	●	●	●	●	●	●	●	●	●	●		解			
7月7日	9時20分	第14号					解	解	●	●	●	●	●	解	●	解					
7月7日	14時50分	第15号							解	解	解	解	解		解						
7月8日	1時10分	第1号											●								
7月8日	5時00分	第2号										●	●								
7月8日	7時25分	第3号										解	●								
7月8日	23時25分	第4号											解								

●：発表及び継続 解：解除

指定河川洪水予報の発表状況（7月6日～9日）

佐波川

発表日時		号数	種類
7月6日	10時50分	第1号	氾濫注意情報
	12時50分	第2号	氾濫警戒情報
	20時20分	第3号	氾濫注意情報(警戒情報解除)
7月7日	00時20分	第4号	氾濫注意情報解除

小瀬川

発表日時		号数	種類
7月5日	20時20分	第1号	氾濫注意情報
7月6日	01時45分	第2号	氾濫注意情報解除
7月6日	13時40分	第1号	氾濫注意情報
7月9日	05時00分	第2号	氾濫注意情報解除

錦川水系錦川下流部

発表日時		号数	種類
7月6日	15時05分	第1号	氾濫注意情報
	17時00分	第2号	氾濫警戒情報
	19時05分	第3号	氾濫危険情報
7月7日	13時45分	第4号	氾濫警戒情報
	14時50分	第5号	氾濫注意情報(警戒情報解除)
	17時10分	第6号	氾濫注意情報解除

錦川水系錦川中流部

発表日時		号数	種類
7月5日	21時45分	第1号	氾濫注意情報
7月6日	15時30分	第2号	氾濫警戒情報
	16時50分	第3号	氾濫危険情報
7月7日	10時15分	第4号	氾濫警戒情報
	12時20分	第5号	氾濫注意情報(警戒情報解除)
	20時50分	第6号	氾濫注意情報解除

島田川水系島田川

発表日時		号数	種類
7月6日	14時55分	第1号	氾濫注意情報
	16時40分	第2号	氾濫警戒情報
	18時30分	第3号	氾濫危険情報
7月7日	12時50分	第4号	氾濫警戒情報
	16時05分	第5号	氾濫注意情報(警戒情報解除)
7月8日	17時20分	第6号	氾濫注意情報解除

榎野川水系榎野川

発表日時		号数	種類
7月6日	09時30分	第1号	氾濫注意情報
	18時20分	第2号	氾濫注意情報
7月7日	05時40分	第3号	氾濫注意情報解除

榎野川水系仁保川

発表日時		号数	種類
7月6日	07時35分	第1号	氾濫警戒情報
	11時45分	第2号	氾濫危険情報
	21時00分	第3号	氾濫警戒情報
7月7日	00時50分	第4号	氾濫注意情報(警戒情報解除)
	06時20分	第5号	氾濫注意情報解除

厚東川水系厚東川

発表日時		号数	種類
7月6日	12時45分	第1号	氾濫警戒情報
	15時15分	第2号	氾濫危険情報
	20時40分	第3号	氾濫警戒情報
	22時15分	第4号	氾濫注意情報(警戒情報解除)
7月7日	01時30分	第5号	氾濫注意情報解除

気象情報の発表状況（7月4日～9日）

発表日時		情報名及び番号	形式
7月4日	16時51分	大雨に関する山口県気象情報 第1号	文章形式
7月5日	03時52分	大雨に関する山口県気象情報 第2号	図形式
	05時41分	大雨に関する山口県気象情報 第3号	文章形式
	11時42分	大雨に関する山口県気象情報 第4号	文章形式
	16時28分	大雨と落雷及び突風に関する山口県気象情報 第5号	文章形式
7月6日	06時01分	大雨と落雷及び突風に関する山口県気象情報 第6号	文章形式
	09時35分	大雨と落雷及び突風に関する山口県気象情報 第7号	図形式
	11時58分	大雨と落雷及び突風に関する山口県気象情報 第8号	文章形式
	16時31分	大雨と落雷及び突風に関する山口県気象情報 第9号	文章形式
	23時45分	大雨と落雷及び突風に関する山口県気象情報 第10号	文章形式
7月7日	03時47分	大雨と落雷及び突風に関する山口県気象情報 第11号	図形式
	05時57分	大雨と落雷及び突風に関する山口県気象情報 第12号	文章形式
	11時36分	大雨と落雷及び突風に関する山口県気象情報 第13号	文章形式
	16時37分	大雨に関する山口県気象情報 第14号	文章形式
	22時47分	大雨に関する山口県気象情報 第15号	文章形式
7月8日	01時30分	大雨に関する山口県気象情報 第16号	文章形式
	05時50分	大雨に関する山口県気象情報 第17号	文章形式
	11時22分	大雨に関する山口県気象情報 第18号	文章形式
	16時24分	大雨に関する山口県気象情報 第19号	文章形式
7月9日	05時23分	大雨に関する山口県気象情報 第20号	文章形式

竜巻注意情報の発表状況（7月5日～8日）







発表なし

記録的短時間大雨情報の発表状況（7月5日～8日）

発表なし

参考資料

雨の強さと降り方

1時間雨量 (mm)	雨の強さ (予報用語)	人の受ける イメージ	人への影響	屋内 (木造住宅を想定)	屋外の様子	車に乗っていて
10 ~20	やや 強い雨	ザーザーと 降る。	地面からの跳ね返 りで足元がぬれる。	雨の音で話し声 が良く聞き取れ ない。	地面一面に水たまり ができる。 	
20 ~30	強い雨	どしゃ降り。	傘をさしていてもぬれる。 	寝ている人の半数 くらいが雨に気が つく。 		ワイパーを速くして も見づらい。
30 ~50	激しい雨	バケツを ひっくり返した ように降る。			道路が川のような なる。	高速走行時、車輪と 路面の間に水膜が生 じブレーキが効かな くなる。 (ハイドロブレーニ ング現象)
50 ~80	非常に 激しい雨	滝のように降る。 (ゴーゴーと降り 続く)	傘は全く役に立たな くなる。 		水しぶきであたり一 面が白っぽくなり、 視界が悪くなる。 	車の運転は危険。 
80 ~	猛烈な雨	息苦しくなる ような圧迫感 がある。恐怖 を感じる。				