

災害時気象資料

—平成26年8月1日～6日の山口県の大雨について—

概要	1
被害等	2
天気図及び気象衛星画像	3～4
気象レーダー画像	5～8
アメダスの総降水量	9
解析雨量分布図	10
アメダス降水量時系列グラフ	11～12
アメダス降水量時系列表	13～18
アメダス降水量の極値表	19
警報・注意報の発表状況	20～21
土砂災害警戒情報の発表状況	22
指定河川洪水予報の発表状況	〃
気象情報の発表状況	23
記録的短時間大雨情報の発表状況	〃
参考資料	24～25

平成26年8月7日
下関地方气象台

注)この資料に使用した値はすべて速報値であり、後日修正することがあります。

概要

【気象の状況】

8月1日から3日にかけて台風第12号は東シナ海を北上して、4日には黄海で熱帯低気圧に変わった。山口県では、台風や台風から変わった熱帯低気圧の影響で暖かく湿った空気の流れ込みが続いた。また、5日から6日にかけても、日本の南にある台風第11号や高気圧周辺部からの暖かく湿った空気が流れ込んだため、大気の状態が非常に不安定となった。

【大雨の状況】

岩国市岩国や玖珂では、1日08時の降り始めから6日09時までの降水量が400ミリを超える大雨となった。特に6日明け方には、山口県東部を中心に発達した雨雲が停滞したため猛烈な雨となった。岩国市岩国では6日05時51分までの1時間降水量は71.0ミリの観測史上1位を記録し、6日05時50分までの3時間降水量では8月の月降水量の平年値(127.2ミリ)を上回る156.0ミリの観測史上1位を記録する大雨となった。また、解析雨量では6日06時までの1時間に岩国市岩国付近で120ミリ以上の猛烈な雨となり、記録的短時間大雨情報を発表した(発表状況参照)。

極値順位更新表

要素	年の順位	8月順位	地点	降水量(ミリ)	起時	統計開始年
1時間降水量	1	1	岩国(岩国市)	71.0	8月6日05時51分	1976年
	3	1	玖珂(岩国市)	60.0	8月6日04時34分	1977年
3時間降水量	1	1	岩国(岩国市)	156.0	8月6日05時50分	1976年
	2	2	玖珂(岩国市)	121.5	8月6日05時30分	1977年
日降水量	2	1	岩国(岩国市)	217.0	8月6日	1976年

統計期間10年以上の地点で、5位以内が対象。

被害等

8月7日09時現在(山口県防災危機管理課まとめ)

人的被害

死者 岩国市 1名
行方不明 岩国市 1名
重傷者 岩国市 2名

住家被害

全壊 岩国市 2棟
床上浸水 岩国市 棟数調査中
和木町 61棟(瀬田地区)
床下浸水 岩国市 棟数調査中
和木町 2棟

避難に関する情報

岩国市 避難勧告 2,108世帯 4,280名
6日08時02分 新港・装束・多田地区 1,180世帯 2,352名
6日08時35分 立石地区 307世帯 619名
6日11時00分 川西1・2丁目 458世帯 978名
6日14時51分 川西3丁目 163世帯 331名

和木町 避難勧告 1,003世帯 2,439名
6日06時30分 和木4・5丁目 726世帯 1,727名
6日06時50分 瀬田関ヶ浜 277世帯 712名

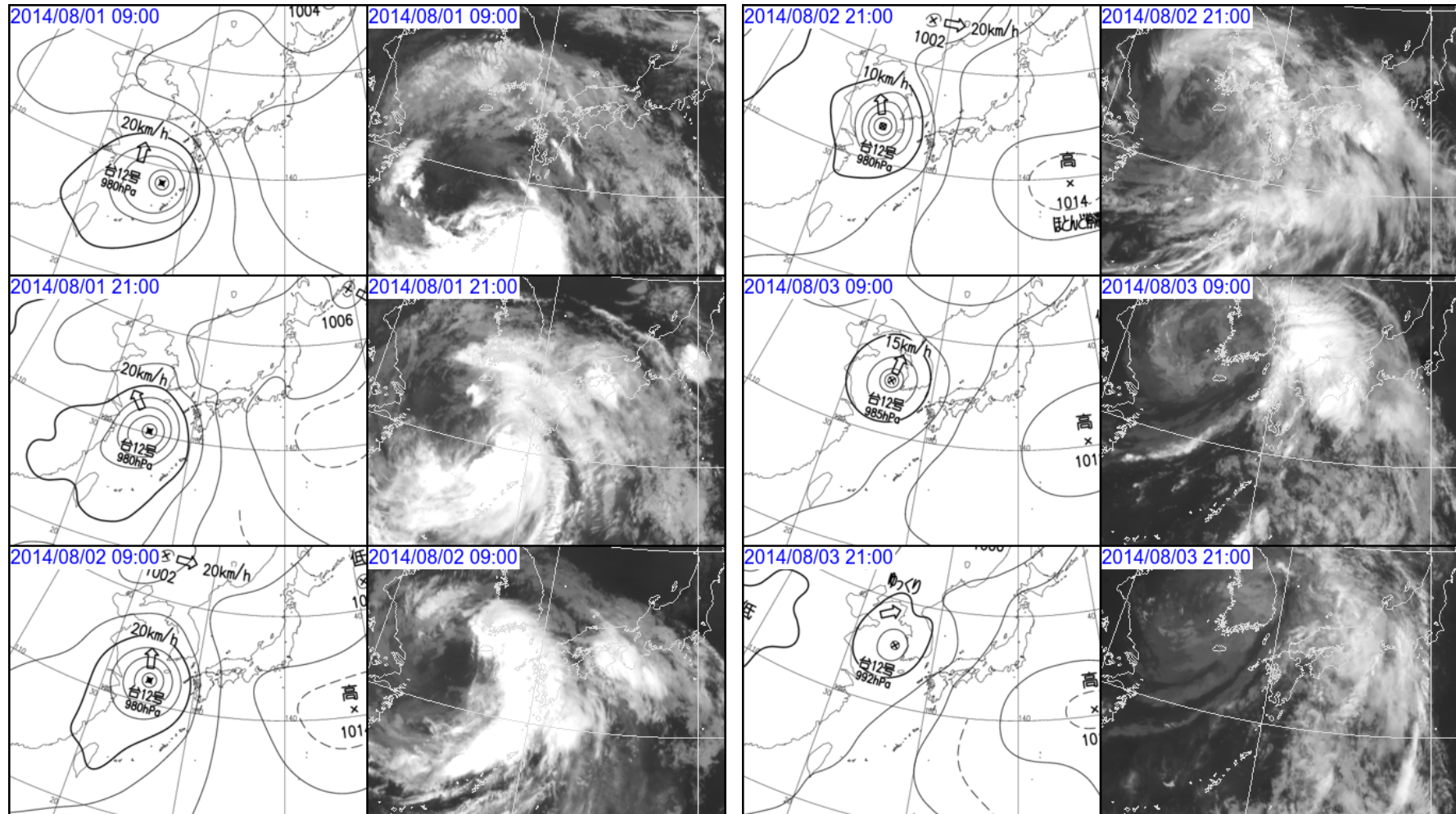
周南市 避難準備情報

6日06時45分(11時15分解除)熊毛地域(安田、小松原) 746世帯 1,738名

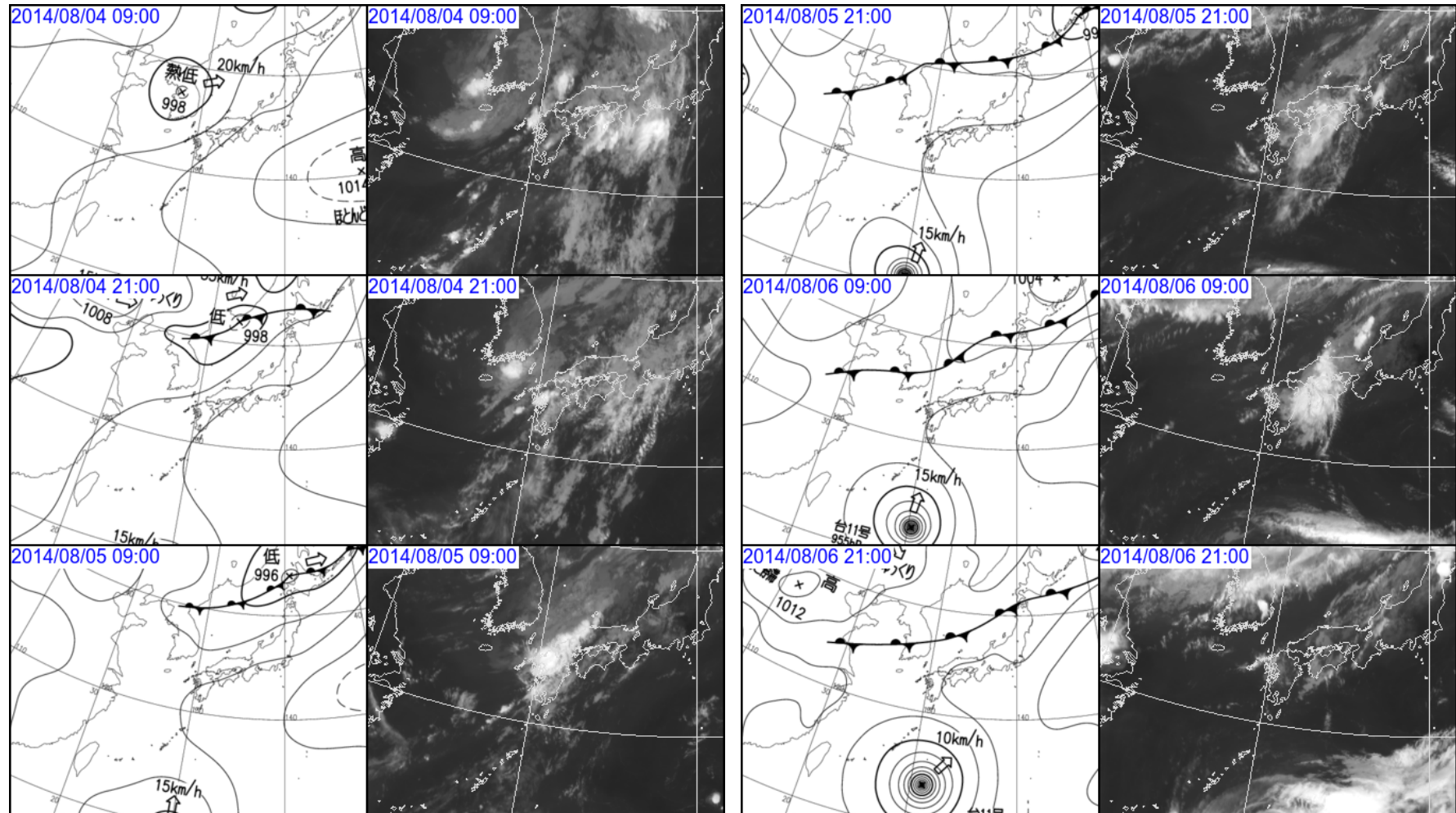
ライフライン

停電
周南市 80戸
岩国市 10戸
和木町約400戸
水道(断水)
岩国市 85戸
和木町 680戸

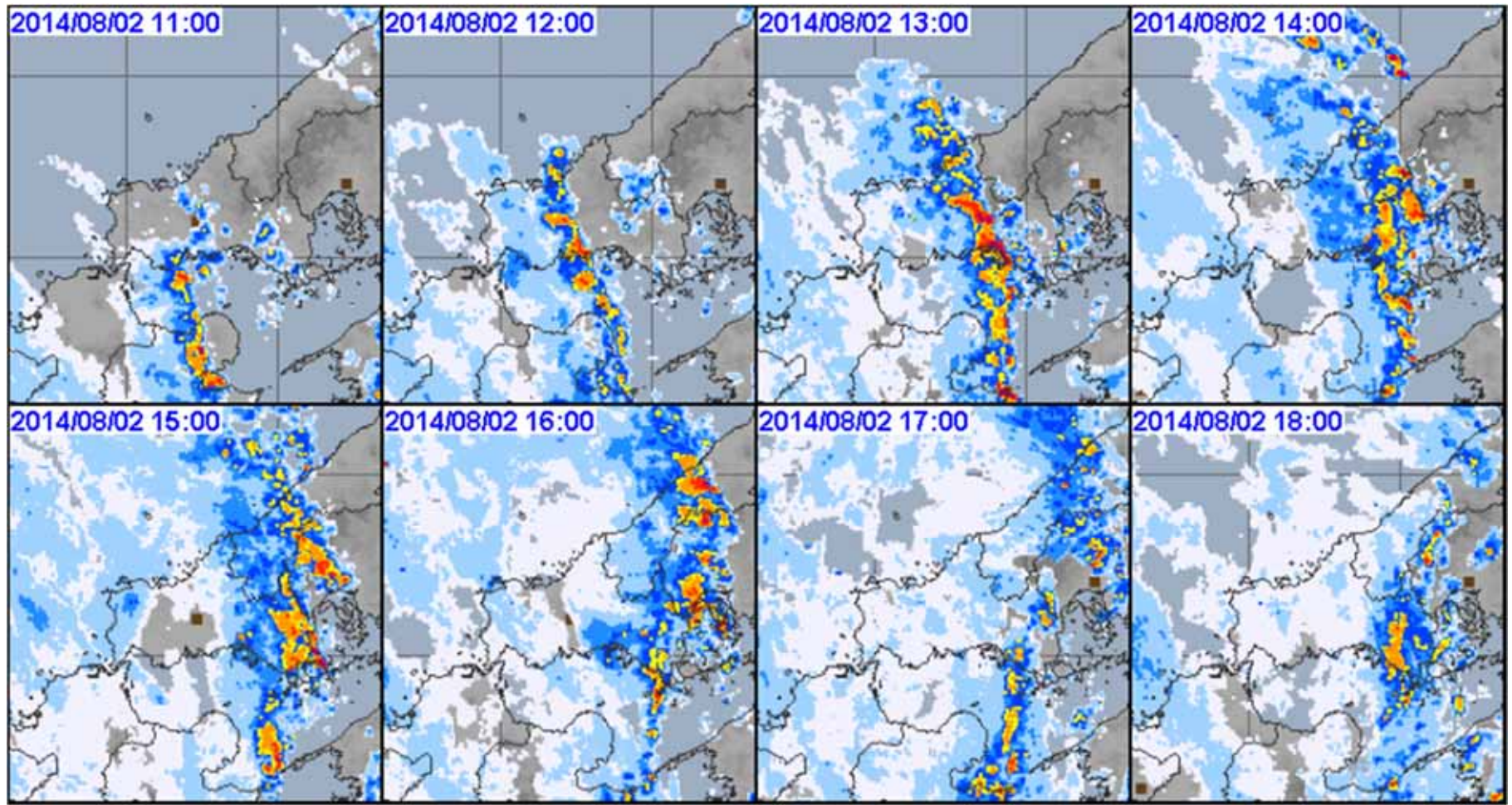
天気図及び気象衛星画像(8月1日09時～8月3日21時 12時間毎)



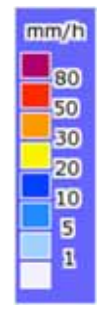
天気図及び気象衛星画像(8月4日09時～8月6日21時 12時間毎)



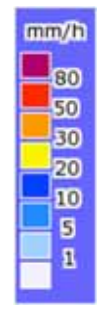
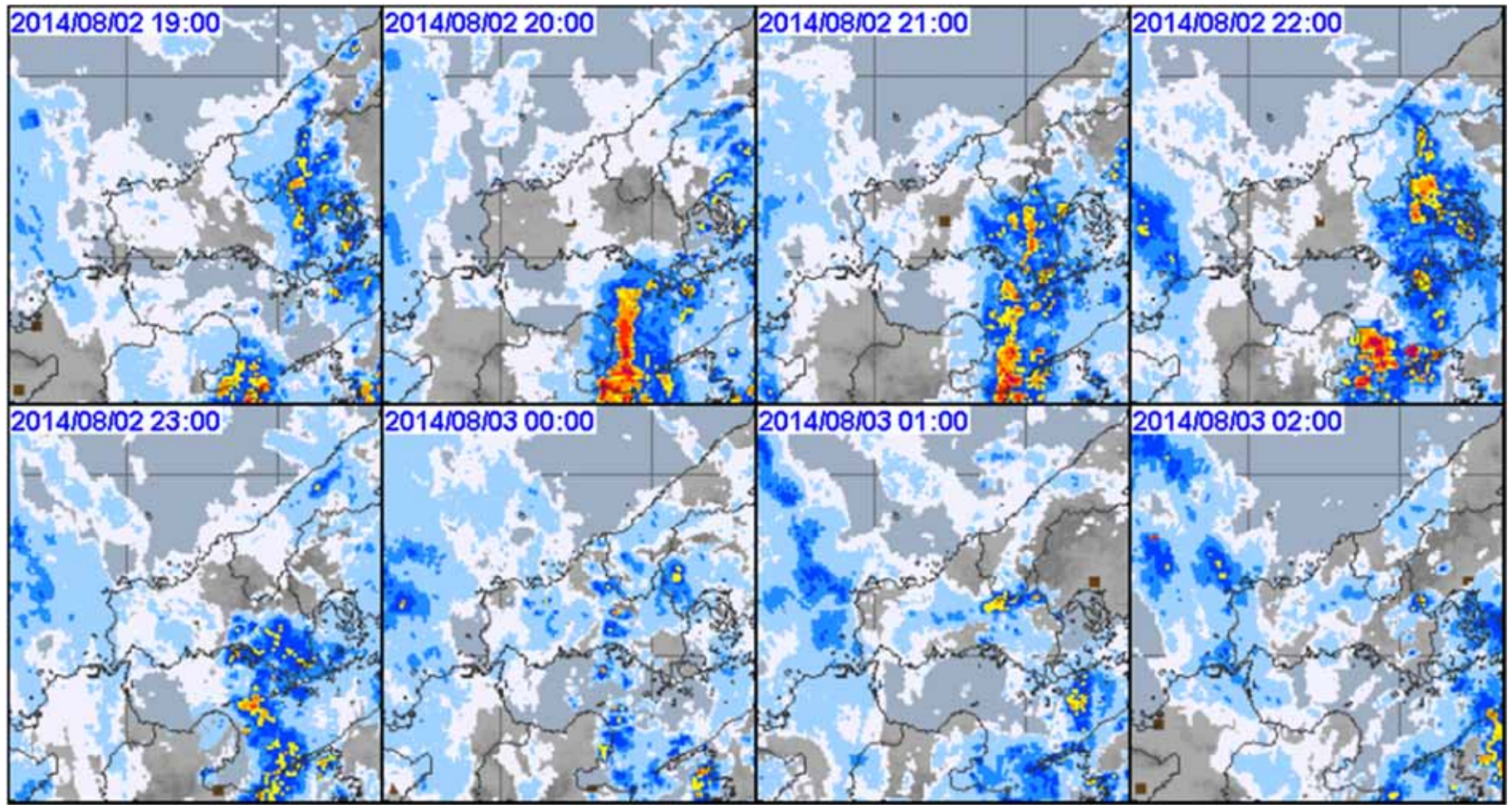
気象レーダー画像(8月2日11時～8月2日18時 1時間毎)



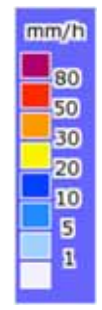
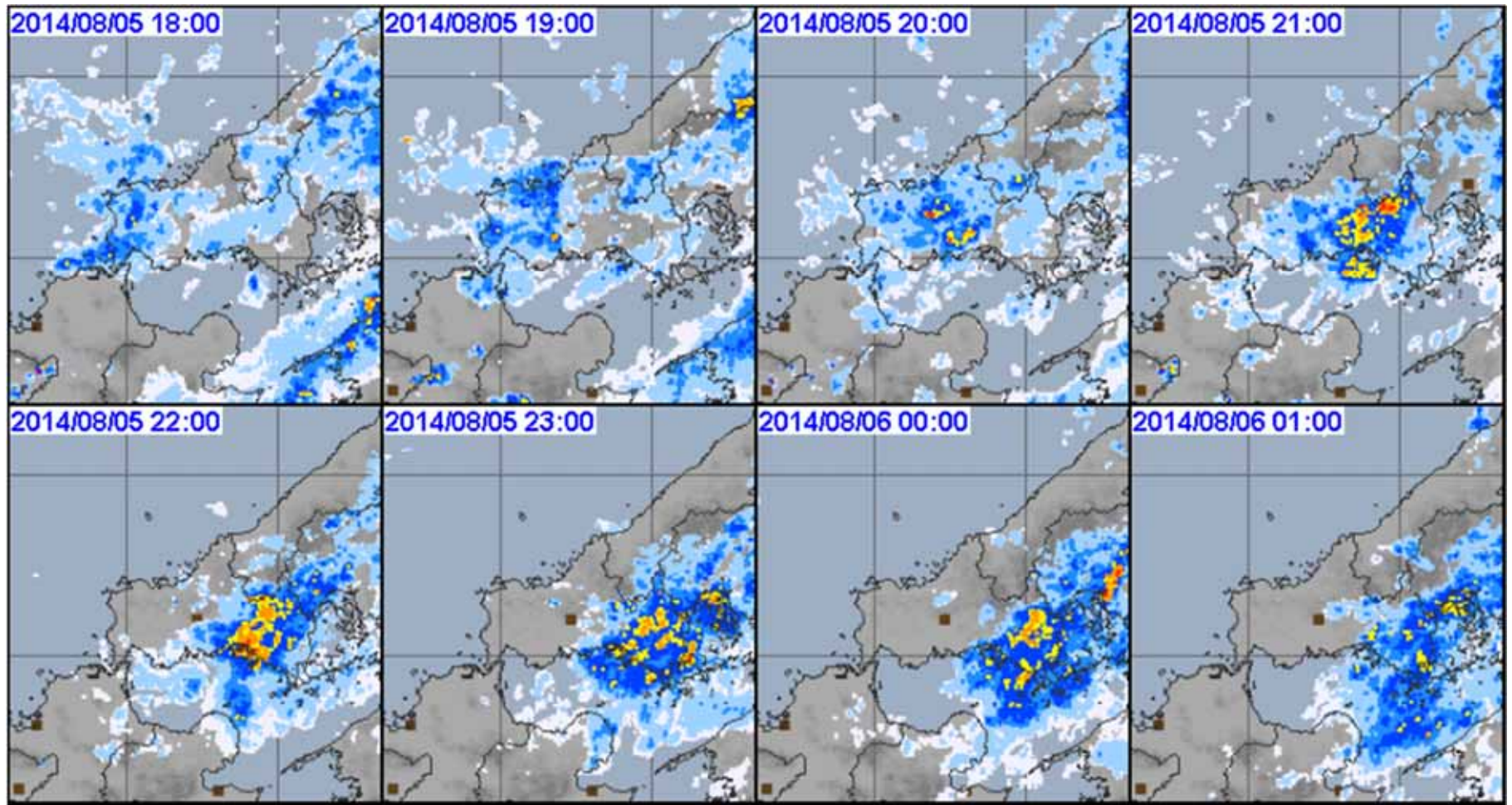
アメダスの日降水量が100ミリを超えた日の強雨時間帯を中心に掲載。



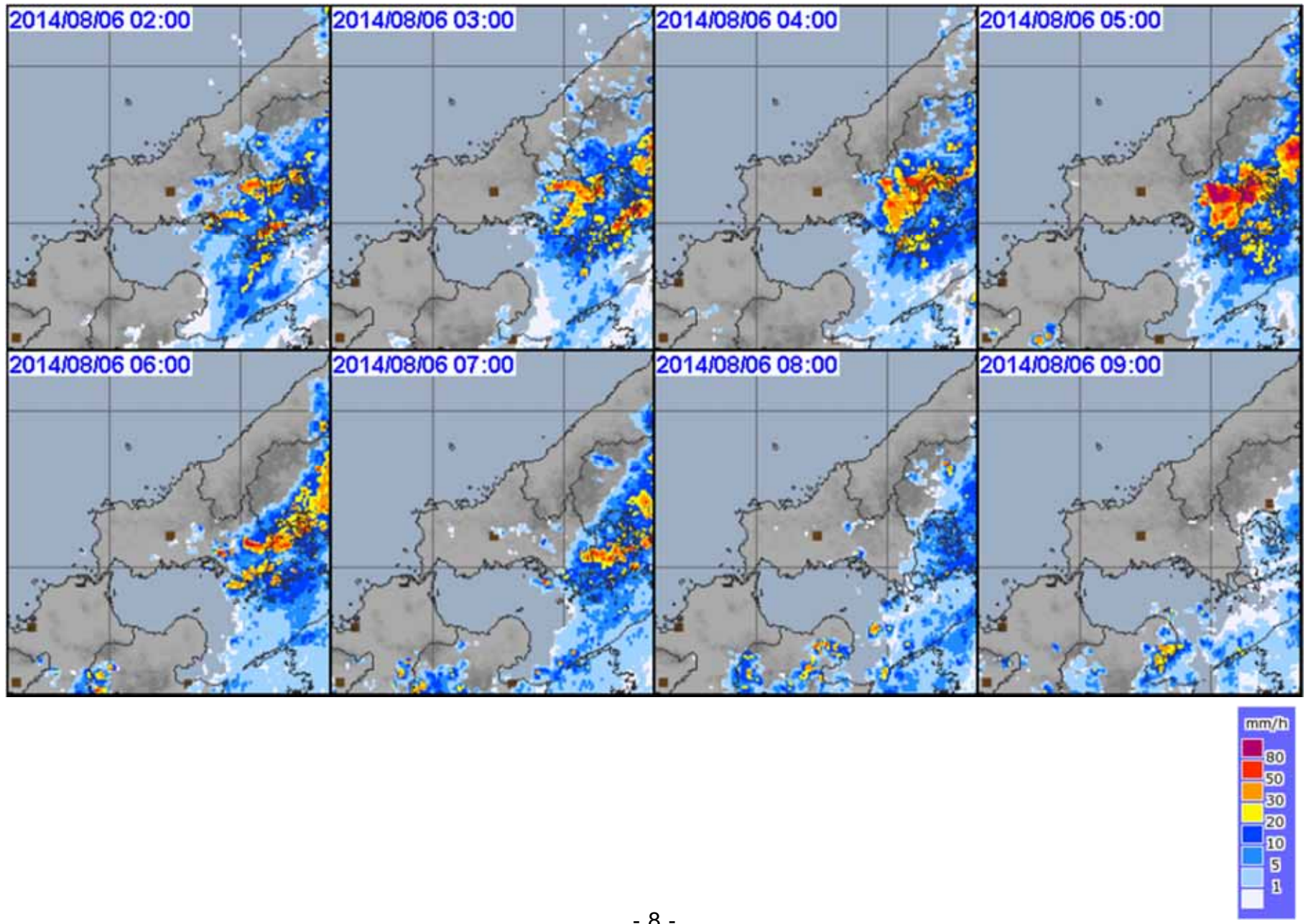
気象レーダー画像(8月2日19時～8月3日02時 1時間毎)



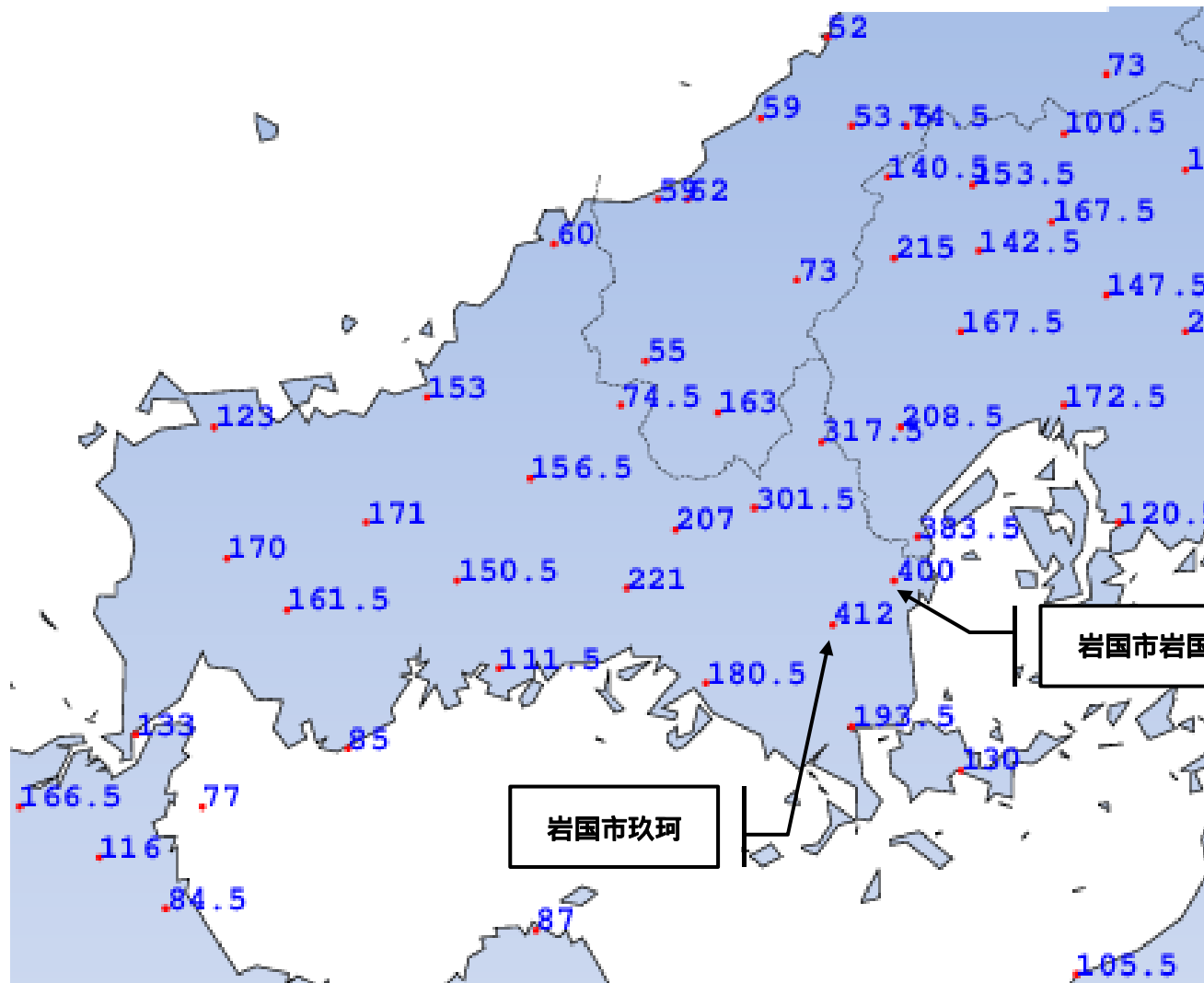
気象レーダー画像(8月5日18時～8月6日01時 1時間毎)



気象レーダー画像(8月6日02時～8月6日09時 1時間毎)



アメダスの総降水量(期間:8月1日00時～6日24時)

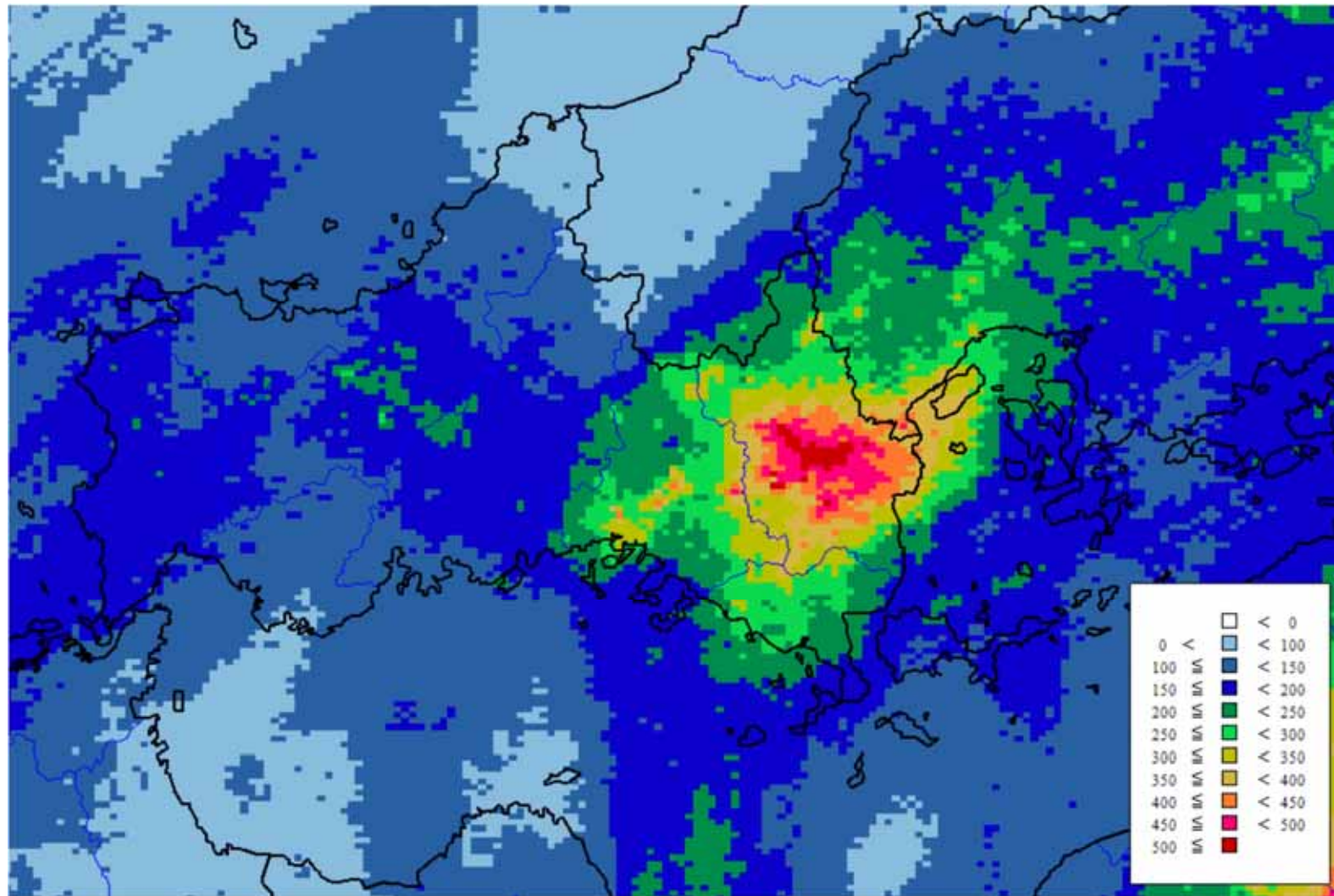


地点名(市区町村名)	期間合計降水量(mm)
萩(萩市)	153.0
下関(下関市)	133.0
山口(山口市)	150.5
須佐(萩市)	60.0
油谷(長門市)	123.0
篠生(山口市)	156.5
徳佐(山口市)	74.5
羅漢山(岩国市)	317.5
秋吉台(美祢市)	171.0
鹿野(周南市)	207.0
広瀬(岩国市)	301.5
豊田(下関市)	170.0
東厚保(美祢市)	161.5
和田(周南市)	221.0
岩国(岩国市)	400.0
防府(防府市)	111.5
下松(下松市)	180.5
玖珂(岩国市)	412.0
宇部(宇部市)	85.0
柳井(柳井市)	193.5
安下庄(大島郡周防大島町)	130.0

この期間の総降水量は、岩国市玖珂で412.0ミリ、岩国市岩国で400.0ミリとなった。

参考資料「アメダス観測所 配置図」を参照。

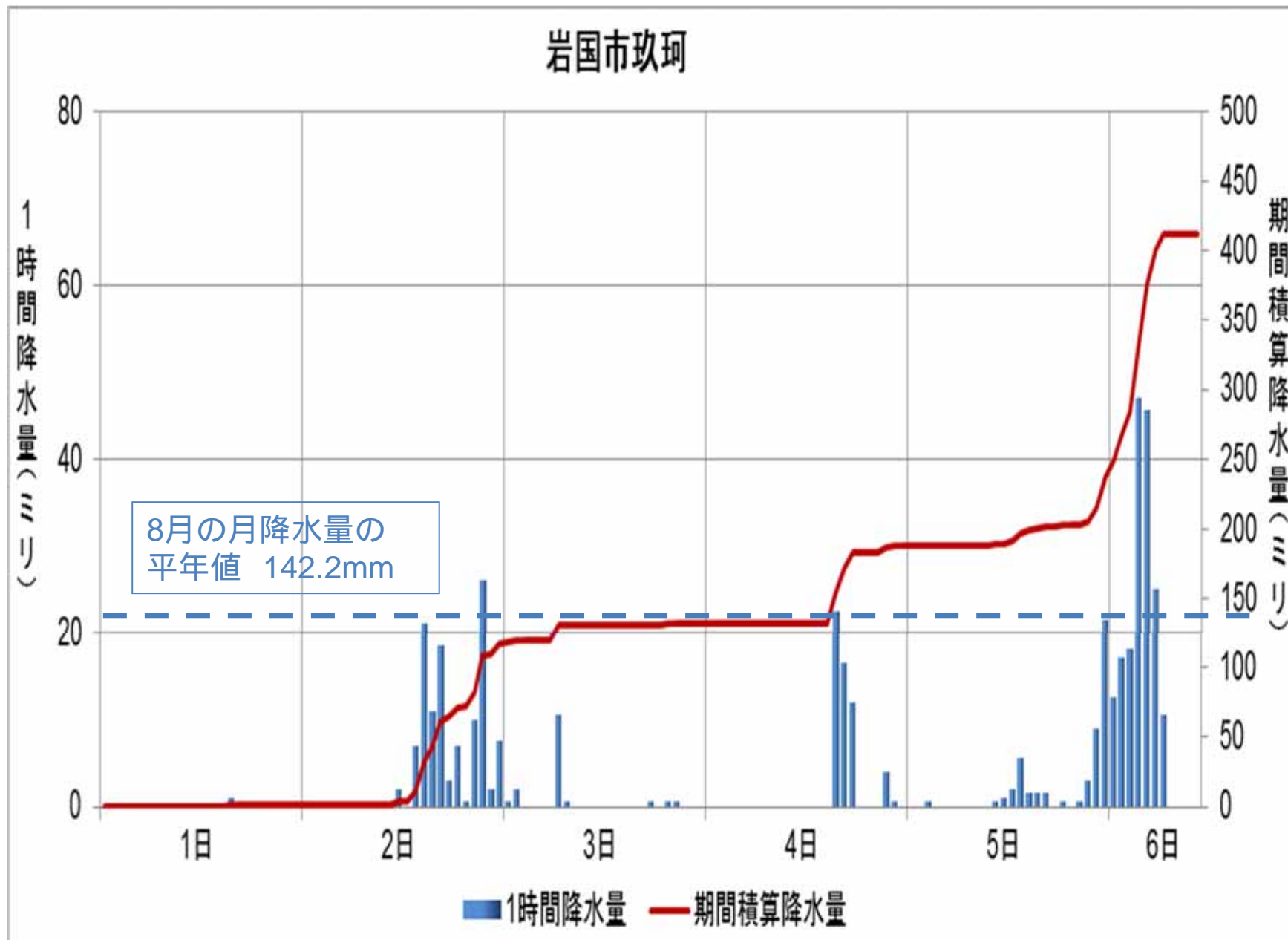
解析雨量分布図(8月1日08時～6日09時積算)



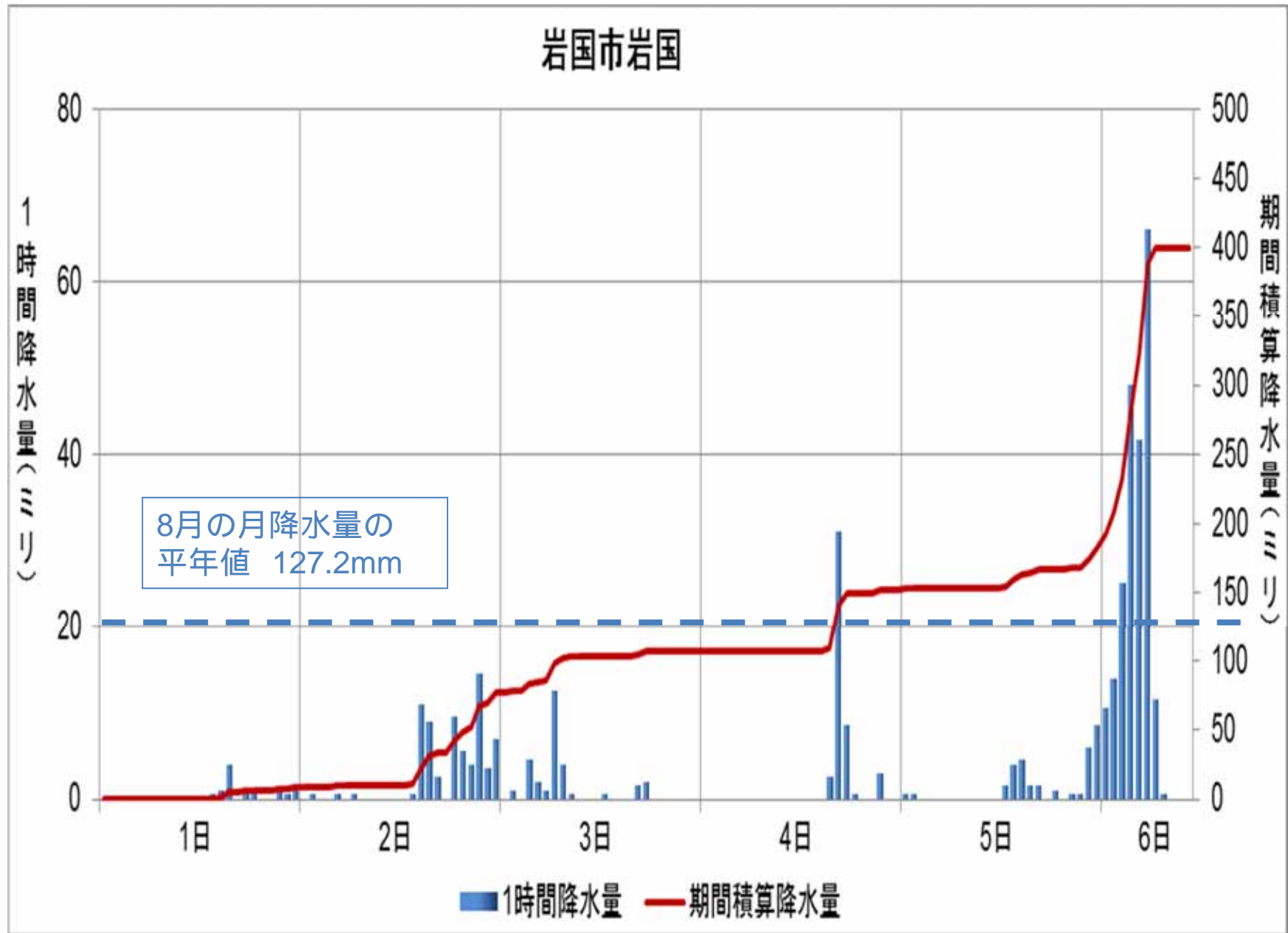
岩国市ではこの期間の解析雨量での総雨量が、500ミリを超えた。

解析雨量は、国土交通省水管理・国土保全局、道路局と気象庁が全国に設置しているレーダー、アメダス等の地上の雨量計を組み合わせ、降水量分布を1km四方の細かさで解析したものです。

アメダス降水量時系列グラフ(8月1日08時 ~ 6日09時)



アメダス降水量時系列グラフ(8月1日08時 ~ 6日09時)



アメダス降水量時系列表(8月1日)

単位: mm	1	2	3	4	5	6	7	8	9	10	11	12	13	14	15	16	17	18	19	20	21	22	23	24	合計
須佐(萩市)	0.0	0.0	0.0	0.0	0.0	0.0	0.0	0.0	0.0	0.0	0.0	0.0	0.0	0.0	0.0	0.0	0.0	0.0	1.0	0.0	0.0	0.0	0.0	0.0	1.0
萩(萩市)	0.0	0.0	0.0	0.0	0.0	0.0	0.0	0.0	0.0	0.0	0.0	0.0	0.0	0.0	0.0	0.0	0.5	0.0	0.0	0.0	0.0	0.0	0.0	0.0	0.5
油谷(長門市)	0.0	0.0	0.0	0.0	0.0	0.0	0.0	0.0	0.0	1.0	0.5	0.0	0.0	0.0	0.5	0.5	3.0	0.0	0.0	0.0	0.0	0.0	0.0	0.0	5.5
篠生(山口市)	0.0	0.0	0.0	0.0	0.0	0.0	0.0	0.0	0.0	0.0	0.0	0.0	0.0	0.0	0.0	1.0	2.0	0.0	0.0	0.0	0.0	0.0	0.0	0.0	3.0
徳佐(山口市)	0.0	0.0	0.0	0.0	0.0	0.0	0.0	0.0	0.0	0.0	0.0	0.0	0.0	0.0	0.0	0.0	0.0	0.5	0.0	0.0	0.0	0.0	0.0	0.0	0.5
羅漢山(岩国市)	0.0	0.0	0.0	0.0	0.0	0.0	0.0	0.0	0.0	0.0	0.0	0.0	0.0	0.0	1.0	1.0	1.0	0.0	0.5	0.5	0.0	0.0	0.0	0.0	4.0
秋吉台(美祿市)	0.0	0.0	0.0	0.0	0.0	0.0	0.0	0.0	0.0	0.0	0.0	0.0	0.0	0.0	0.0	1.5	2.5	0.0	0.0	0.0	0.0	0.0	0.0	0.0	4.0
鹿野(周南市)	0.0	0.0	0.0	0.0	0.0	0.0	0.0	0.0	0.0	0.0	0.0	0.0	0.0	0.0	0.0	1.0	1.0	0.5	0.0	0.0	0.0	0.0	0.0	0.0	2.5
広瀬(岩国市)	0.0	0.0	0.0	0.0	0.0	0.0	0.0	0.0	0.0	0.0	0.0	0.0	0.0	0.0	0.0	0.5	0.5	0.5	0.0	0.0	0.0	0.0	0.0	0.0	1.5
豊田(下関市)	0.0	0.0	0.0	0.0	0.0	0.0	0.0	0.0	0.0	2.0	0.0	0.0	0.0	0.5	0.5	2.0	1.5	0.5	0.0	0.0	0.0	0.0	0.0	0.0	7.0
東厚保(美祿市)	0.0	0.0	0.0	0.0	0.0	0.0	0.0	0.0	0.0	0.5	0.0	0.0	0.0	0.5	0.5	5.0	2.5	0.0	0.0	0.0	0.0	0.0	0.0	0.0	9.0
山口(山口市)	0.0	0.0	0.0	0.0	0.0	0.0	0.0	0.0	0.0	0.0	0.0	0.0	0.0	0.0	0.0	2.5	0.0	0.0	0.5	0.0	0.0	0.0	0.0	0.0	3.0
和田(周南市)	0.0	0.0	0.0	0.0	0.0	0.0	0.0	0.0	0.0	0.0	0.0	0.0	0.0	0.0	0.0	1.0	1.0	0.0	0.0	0.0	0.0	0.5	0.0	0.0	2.5
岩国(岩国市)	0.0	0.0	0.0	0.0	0.0	0.0	0.0	0.0	0.0	0.0	0.0	0.0	0.0	0.5	1.0	4.0	0.0	0.5	0.5	0.0	0.0	1.0	0.5	1.0	9.0
防府(防府市)	0.0	0.0	0.0	0.0	0.0	0.0	0.0	0.0	0.0	0.0	0.0	0.0	0.0	0.0	0.5	2.0	0.0	0.0	0.0	0.0	0.0	0.5	0.5	0.0	3.5
下松(下松市)	0.0	0.0	0.0	0.0	0.0	0.0	0.0	0.0	0.0	0.0	0.0	0.0	0.0	0.0	0.0	0.5	0.5	0.0	0.0	0.0	0.0	0.0	0.0	0.0	1.0
玖珂(岩国市)	0.0	0.0	0.0	0.0	0.0	0.0	0.0	0.0	0.0	0.0	0.0	0.0	0.0	0.0	0.0	1.0	0.5	0.0	0.5	0.0	0.0	0.0	0.0	0.0	2.0
下関(下関市)	0.0	0.0	0.0	0.0	0.0	0.0	0.0	0.0	0.0	3.0	0.5	0.0	0.0	0.0	3.0	0.5	0.0	3.5	0.0	0.0	0.0	0.0	0.0	0.0	10.5
宇部(宇部市)	0.0	0.0	0.0	0.0	0.0	0.0	0.0	0.0	0.0	0.0	0.0	0.5	0.5	1.0	3.0	6.5	0.0	0.0	0.0	0.0	0.0	0.0	0.0	0.0	11.5
柳井(柳井市)	0.0	0.0	0.0	0.0	0.0	0.0	0.0	0.0	0.0	0.0	0.0	0.0	0.5	0.5	0.5	1.5	0.0	0.0	0.0	0.0	0.0	0.0	0.0	0.0	3.0
安下庄(大島郡周防大島町)	0.0	0.0	0.0	0.0	0.0	0.0	0.0	0.0	0.0	0.0	0.0	0.0	3.0	2.5	6.0	3.0	0.0	0.5	0.0	0.0	0.0	2.0	0.0	0.0	17.0
単位: mm	1	2	3	4	5	6	7	8	9	10	11	12	13	14	15	16	17	18	19	20	21	22	23	24	合計

緑色: 1mm以上 ~ 10mm未満

黄色: 10mm以上 ~ 20mm未満 (長く降り続くと注意を要する)、20mm以上 ~ 30mm未満 (側溝や小さい川があふれたり、小規模の崖崩れが始まる)

桃色: 30mm以上 ~ 50mm未満 (山崩れや崖崩れが起きやすくなる)、50mm以上 ~ (都市部では地下街等に雨水が流れ込むことがある。土石流が起こりやすくなる)

参考資料「雨の強さと予想される被害の関係」を参照。

アメダス降水量時系列表(8月2日)

単位:mm	1	2	3	4	5	6	7	8	9	10	11	12	13	14	15	16	17	18	19	20	21	22	23	24	合計	
須佐(萩市)	0.0	0.0	0.0	0.0	0.0	0.0	0.0	0.0	0.0	0.0	0.0	0.0	0.0	0.5	1.0	0.5	0.0	0.5	0.5	0.0	0.0	0.5	0.0	0.0	0.0	3.5
萩(萩市)	0.0	0.0	0.0	0.0	0.0	0.0	0.0	0.0	0.0	0.0	0.0	8.0	21.5	3.5	0.5	0.0	0.0	0.5	0.0	0.0	0.0	0.0	0.0	0.0	0.0	34.0
油谷(長門市)	0.0	0.0	0.0	0.0	0.0	0.0	0.0	0.0	0.0	0.0	0.0	0.0	0.5	0.0	0.5	0.5	0.0	0.0	0.0	0.0	0.0	0.0	0.0	0.0	0.5	2.0
篠生(山口市)	0.0	0.0	0.0	0.0	0.0	0.0	0.0	0.0	0.0	0.0	0.0	0.0	22.0	3.0	1.5	0.0	1.0	0.5	0.0	0.0	0.0	0.0	0.0	0.0	1.5	29.5
徳佐(山口市)	0.0	0.0	0.0	0.0	0.0	0.0	0.0	0.0	0.0	0.0	0.0	0.0	0.0	5.5	1.5	0.0	1.0	0.5	0.0	0.0	0.0	0.5	0.0	1.0	10.0	
羅漢山(岩国市)	0.0	0.0	0.5	0.0	0.5	0.0	1.0	0.5	0.0	0.0	0.0	0.5	3.0	6.5	38.5	9.0	5.0	1.0	10.5	4.5	2.5	15.0	2.0	3.5	104.0	
秋吉台(美祿市)	0.0	0.0	0.0	0.0	0.0	0.0	0.0	0.0	0.0	0.0	0.0	2.5	3.5	0.0	0.0	0.0	0.0	0.5	0.5	0.0	0.0	0.0	0.0	0.5	7.5	
鹿野(周南市)	0.5	0.0	0.5	0.0	0.0	0.0	0.0	0.0	0.5	0.0	0.0	2.0	1.5	10.0	2.5	1.0	2.0	0.0	1.5	0.0	3.5	3.5	0.5	4.5	34.0	
広瀬(岩国市)	0.0	0.5	0.0	0.5	0.0	0.0	0.0	0.0	0.0	0.0	0.0	2.0	0.5	32.0	19.5	2.5	2.5	11.0	6.0	0.5	1.5	7.5	1.0	5.0	92.5	
豊田(下関市)	0.0	0.0	0.0	0.0	0.0	0.0	0.0	0.0	0.0	0.0	0.0	0.5	1.0	0.0	0.0	0.0	0.5	0.5	0.0	0.5	0.0	0.0	0.5	0.5	4.0	
東厚保(美祿市)	0.0	0.0	0.0	0.0	0.0	0.0	0.0	0.0	0.0	0.0	0.0	0.5	1.0	0.0	0.0	0.0	0.0	1.0	0.0	0.0	0.0	0.0	0.5	0.5	3.5	
山口(山口市)	0.0	0.0	0.0	0.0	0.0	0.0	0.0	0.0	0.0	0.0	0.0	13.0	10.0	2.0	1.0	0.0	0.0	0.0	0.0	0.0	0.0	0.0	0.0	0.0	0.0	26.0
和田(周南市)	0.0	0.0	0.0	0.0	0.0	0.0	0.0	0.0	0.0	0.0	0.0	0.0	11.0	23.0	2.0	2.0	1.5	0.5	0.0	0.0	2.0	1.0	0.5	8.5	52.0	
岩国(岩国市)	0.0	0.5	0.0	0.0	0.5	0.0	0.5	0.0	0.0	0.0	0.0	0.0	0.0	0.5	11.0	9.0	2.5	0.0	9.5	5.5	4.0	14.5	3.5	7.0	68.5	
防府(防府市)	0.0	0.0	0.0	0.0	0.0	0.0	0.0	0.0	0.0	0.0	0.5	14.0	14.5	0.5	1.0	0.0	0.5	0.0	0.5	0.0	0.0	0.0	0.0	1.0	32.5	
下松(下松市)	0.0	0.0	0.0	0.0	0.0	0.0	0.0	0.0	0.0	0.0	1.0	0.5	2.0	23.0	10.5	2.5	2.0	8.5	1.5	0.0	9.5	3.0	2.5	5.5	72.0	
玖珂(岩国市)	0.0	0.0	0.0	0.0	0.0	0.0	0.0	0.0	0.0	0.0	0.0	2.0	0.0	7.0	21.0	11.0	18.5	3.0	7.0	0.5	10.0	26.0	2.0	7.5	115.5	
下関(下関市)	0.0	0.0	0.0	0.0	0.0	0.0	0.0	0.0	0.0	0.0	0.0	0.0	0.0	0.0	1.5	0.0	0.0	0.5	0.0	0.0	0.5	0.0	0.0	1.0	3.5	
宇部(宇部市)	0.0	0.0	0.0	0.5	0.0	0.0	0.0	0.0	0.0	0.0	1.0	3.0	0.5	0.0	0.0	0.0	0.5	0.0	0.5	0.0	0.0	0.0	0.0	0.0	6.0	
柳井(柳井市)	0.0	0.0	0.5	0.0	0.0	0.0	0.0	0.0	0.0	0.0	0.0	1.0	0.0	2.0	22.5	18.0	1.5	3.5	9.0	1.0	9.5	20.0	7.5	4.0	100.0	
安下庄(大島郡周防大島町)	0.0	0.0	0.0	0.0	0.0	0.0	0.0	0.0	0.0	0.0	0.0	0.0	3.0	0.0	2.5	5.0	0.0	3.0	1.0	1.0	4.0	4.0	5.0	0.5	29.0	
単位:mm	1	2	3	4	5	6	7	8	9	10	11	12	13	14	15	16	17	18	19	20	21	22	23	24	合計	

緑色:1mm以上～10mm未満

黄色:10mm以上～20mm未満(長く降り続くと注意を要する)、20mm以上～30mm未満(側溝や小さい川があふれたり、小規模の崖崩れが始まる)

桃色:30mm以上～50mm未満(山崩れや崖崩れが起きやすくなる)、50mm以上～(都市部では地下街等に雨水が流れ込むことがある。土石流が起こりやすくなる)

アメダス降水量時系列表(8月3日)

単位:mm	1	2	3	4	5	6	7	8	9	10	11	12	13	14	15	16	17	18	19	20	21	22	23	24	合計	
須佐(萩市)	0.0	0.0	0.0	0.0	0.0	1.0	0.5	0.0	0.0	1.5	3.0	5.5	3.0	1.0	1.5	0.0	0.0	0.0	0.0	0.0	0.0	0.0	0.0	0.0	0.0	17.0
萩(萩市)	0.0	0.5	0.0	0.0	1.5	0.0	0.0	0.0	0.5	2.5	7.0	8.0	0.0	3.5	0.0	0.0	1.5	0.0	0.0	0.0	0.0	0.0	0.0	0.0	0.0	25.0
油谷(長門市)	0.0	0.0	0.5	1.0	0.0	0.0	0.0	2.0	2.0	6.0	6.0	13.0	9.5	4.0	2.5	3.5	0.0	0.0	0.0	0.0	0.0	0.0	0.5	0.0	0.0	50.5
篠生(山口市)	0.5	0.5	0.0	0.0	0.0	0.5	0.0	0.5	0.0	3.0	1.5	6.0	0.5	2.0	0.0	0.5	3.0	0.0	0.0	3.0	0.0	0.0	0.0	0.0	0.0	21.5
徳佐(山口市)	1.0	1.0	0.0	0.0	0.5	0.0	0.0	0.0	0.0	0.0	0.0	0.5	0.5	0.0	0.0	0.0	0.5	0.0	1.0	0.5	0.0	0.0	0.0	0.0	0.0	5.5
羅漢山(岩国市)	0.5	1.5	0.5	1.0	0.0	2.0	4.5	3.0	1.5	1.0	0.0	8.0	1.0	0.5	1.0	0.5	4.0	2.5	2.5	5.5	9.0	1.5	0.0	0.5	0.0	52.0
秋吉台(美祿市)	0.5	0.5	0.0	0.5	1.5	0.0	0.0	0.5	2.5	2.0	13.0	7.5	0.5	0.0	0.0	0.0	0.0	0.0	0.0	0.5	0.0	0.0	0.0	0.0	0.0	29.5
鹿野(周南市)	8.0	1.5	0.0	0.5	0.0	0.5	0.0	0.0	0.5	0.0	0.0	0.0	0.0	0.0	0.0	0.0	0.0	0.0	0.5	0.0	1.0	0.0	0.0	0.0	0.0	12.5
広瀬(岩国市)	2.0	2.0	0.5	2.5	0.0	1.0	2.0	1.5	0.5	0.5	0.0	0.0	0.0	0.0	0.5	0.5	2.5	0.5	0.5	6.0	1.0	0.5	0.0	0.0	0.0	24.5
豊田(下関市)	0.5	0.0	1.0	2.0	0.0	0.0	0.0	2.0	1.5	8.0	4.0	0.5	15.5	8.5	0.5	0.0	0.5	0.0	0.0	0.0	0.0	1.0	2.0	0.0	0.0	47.5
東厚保(美祿市)	0.0	0.5	0.0	1.5	0.5	0.0	0.5	1.0	3.0	4.5	22.5	1.5	0.0	0.0	0.0	0.0	0.0	0.0	0.0	0.0	0.0	0.0	0.5	0.5	0.0	36.5
山口(山口市)	0.0	0.0	0.0	0.0	0.5	0.5	0.0	0.0	0.0	3.5	2.0	3.5	0.5	1.0	0.0	4.0	2.0	0.0	0.0	0.0	0.0	0.0	0.0	0.0	0.0	17.5
和田(周南市)	5.0	1.0	0.0	0.0	0.0	1.0	0.0	0.5	0.0	0.0	0.0	0.0	0.0	0.5	0.0	0.0	0.5	0.0	0.5	0.0	0.0	0.0	0.0	0.0	0.0	9.0
岩国(岩国市)	0.0	1.0	0.0	4.5	2.0	1.0	12.5	4.0	0.5	0.0	0.0	0.0	0.5	0.0	0.0	0.0	1.5	2.0	0.0	0.0	0.0	0.0	0.0	0.0	0.0	29.5
防府(防府市)	0.0	0.0	0.0	0.0	0.5	1.0	0.0	0.0	0.0	0.0	0.5	1.0	1.0	1.0	0.5	1.5	0.5	0.0	2.5	0.0	0.0	0.0	0.0	0.0	0.0	10.0
下松(下松市)	1.0	0.0	0.0	0.0	0.0	1.0	0.0	0.0	0.0	0.0	0.0	0.0	0.0	0.0	0.0	0.0	0.0	1.0	0.0	0.0	0.0	0.0	0.0	0.5	0.0	3.5
玖珂(岩国市)	0.5	2.0	0.0	0.0	0.0	0.0	10.5	0.5	0.0	0.0	0.0	0.0	0.0	0.0	0.0	0.0	0.0	0.5	0.0	0.5	0.5	0.0	0.0	0.0	0.0	15.0
下関(下関市)	0.0	1.5	2.0	0.0	0.5	0.0	0.5	1.0	0.5	10.5	0.0	0.5	10.0	0.0	0.0	1.0	0.0	0.0	0.0	0.0	1.0	0.0	1.5	0.0	0.0	30.5
宇部(宇部市)	0.0	0.0	0.0	2.0	0.5	0.0	0.0	0.0	2.0	1.0	1.0	2.0	0.5	0.0	0.0	0.0	0.0	0.0	0.0	0.0	0.0	0.0	0.0	0.0	0.0	9.0
柳井(柳井市)	0.5	1.5	0.0	0.0	0.0	0.0	5.5	1.0	0.0	0.0	0.0	0.0	0.0	0.0	0.0	0.0	0.0	0.0	0.0	0.0	0.0	0.0	0.0	0.0	0.0	8.5
安下庄(大島郡周防大島町)	0.5	4.0	1.0	1.0	1.5	0.5	0.0	0.5	1.5	1.0	0.0	0.0	0.0	0.0	0.0	0.0	0.5	0.0	0.0	0.0	0.0	0.0	0.0	0.0	0.0	12.0
単位:mm	1	2	3	4	5	6	7	8	9	10	11	12	13	14	15	16	17	18	19	20	21	22	23	24	合計	

緑色:1mm以上～10mm未満

黄色:10mm以上～20mm未満(長く降り続くと注意を要する)、20mm以上～30mm未満(側溝や小さい川があふれたり、小規模の崖崩れが始まる)

桃色:30mm以上～50mm未満(山崩れや崖崩れが起きやすくなる)、50mm以上～(都市部では地下街等に雨水が流れ込むことがある。土石流が起こりやすくなる)

アメダス降水量時系列表(8月4日)

単位:mm	1	2	3	4	5	6	7	8	9	10	11	12	13	14	15	16	17	18	19	20	21	22	23	24	合計	
須佐(萩市)	0.0	0.0	0.0	0.0	0.0	0.0	0.0	0.0	0.0	0.0	0.5	0.0	0.0	2.5	0.0	0.0	0.0	0.0	0.0	0.5	0.0	0.0	0.0	0.0	0.0	3.5
萩(萩市)	0.0	0.0	0.0	0.0	0.0	0.0	0.0	0.0	0.0	0.0	0.0	0.0	1.5	9.5	0.5	0.0	0.0	0.0	1.0	0.0	0.0	0.0	0.0	0.0	0.0	12.5
油谷(長門市)	0.0	0.0	0.0	0.0	0.0	0.0	0.0	0.0	0.0	4.0	0.5	1.0	0.0	0.0	0.0	0.0	0.0	0.0	6.0	0.0	0.0	0.0	0.0	0.0	0.0	11.5
篠生(山口市)	0.0	0.5	0.5	0.0	0.0	0.0	0.0	0.0	0.0	0.0	0.0	0.0	0.0	10.0	11.5	0.0	0.0	0.0	0.5	2.5	1.5	0.0	0.0	0.0	0.0	27.0
徳佐(山口市)	0.0	0.0	0.5	0.0	0.0	0.0	0.0	0.0	0.0	0.0	0.0	0.0	0.0	0.0	0.5	6.5	0.0	0.0	0.0	1.0	1.0	0.0	0.0	0.0	0.0	9.5
羅漢山(岩国市)	0.0	0.0	0.0	2.0	13.0	0.5	0.5	2.0	4.0	1.0	0.0	0.0	0.0	0.0	2.5	8.5	0.0	0.0	1.0	7.0	0.5	20.0	6.0	0.0	0.0	68.5
秋吉台(美祿市)	0.5	0.0	0.0	0.0	0.0	0.0	0.0	0.0	0.5	0.5	0.0	1.0	18.0	1.0	2.5	0.0	0.0	0.0	8.5	0.0	0.0	0.0	0.0	0.0	0.0	32.5
鹿野(周南市)	0.0	0.0	0.0	5.5	0.5	1.0	0.0	4.5	3.5	0.0	0.0	0.0	0.0	0.0	0.0	19.0	0.5	0.0	0.5	0.5	24.0	0.5	0.0	0.0	0.0	60.0
広瀬(岩国市)	0.0	0.0	0.0	5.5	0.5	1.0	0.0	2.5	11.0	0.5	0.0	0.0	0.0	0.0	0.0	14.5	0.0	0.5	0.0	0.5	7.5	9.0	0.5	0.0	0.0	53.5
豊田(下関市)	0.0	0.5	0.5	0.0	0.5	0.0	0.0	0.0	1.0	17.0	11.0	1.0	1.0	0.0	0.0	0.0	0.0	0.0	0.0	0.0	0.0	0.0	0.0	0.0	0.0	32.5
東厚保(美祿市)	0.0	0.0	0.0	0.0	0.0	0.0	0.0	0.0	3.5	0.5	1.0	2.5	14.5	3.0	0.0	0.0	0.0	1.0	4.5	0.5	0.0	0.0	0.0	0.0	0.0	31.0
山口(山口市)	0.0	1.0	0.5	0.0	0.0	0.0	0.0	0.0	0.0	0.0	0.0	0.0	0.0	3.0	10.0	0.0	0.0	0.0	0.5	7.5	0.0	0.0	0.0	0.0	0.0	22.5
和田(周南市)	0.0	0.0	2.0	5.0	0.5	2.0	0.5	5.0	3.0	0.0	0.0	0.0	0.0	0.0	4.0	17.5	0.5	0.5	0.5	5.0	24.5	0.0	0.5	0.0	0.0	71.0
岩国(岩国市)	0.0	0.0	0.0	0.0	0.0	0.0	0.0	0.0	0.0	0.0	0.0	0.0	0.0	0.0	0.0	2.5	31.0	8.5	0.5	0.0	0.0	3.0	0.0	0.0	0.0	45.5
防府(防府市)	0.0	0.0	1.5	0.5	1.5	0.0	0.0	0.5	0.0	0.0	0.0	0.0	0.5	0.0	4.0	0.0	0.0	0.0	0.5	10.0	0.5	0.5	0.0	0.0	0.0	20.0
下松(下松市)	0.0	0.0	0.0	0.0	0.0	0.0	0.5	0.0	0.0	0.0	0.0	0.5	0.0	0.0	0.0	15.0	0.0	0.0	5.5	0.5	0.5	1.5	0.5	0.0	0.0	24.5
玖珂(岩国市)	0.0	0.0	0.0	0.0	0.0	0.0	0.0	0.0	0.0	0.0	0.0	0.0	0.0	0.0	0.0	22.5	16.5	12.0	0.0	0.0	0.0	4.0	0.5	0.0	0.0	55.5
下関(下関市)	0.0	0.5	0.0	0.0	0.0	0.0	0.0	0.5	6.0	13.0	4.0	3.0	1.0	0.0	0.0	0.0	0.0	0.0	0.0	0.0	0.0	0.0	0.0	0.0	0.0	28.0
宇部(宇部市)	4.5	1.5	0.0	0.5	0.0	0.0	0.0	0.0	0.0	0.0	0.0	0.0	0.5	1.5	0.0	0.0	0.0	0.0	10.5	5.0	0.0	0.0	0.0	0.0	0.0	24.0
柳井(柳井市)	0.0	0.0	0.0	0.0	0.0	0.0	0.0	0.0	0.0	0.0	0.0	0.0	0.0	0.0	0.0	0.0	0.0	0.0	2.5	1.0	0.0	1.0	0.5	0.0	0.0	5.0
安下庄(大島郡周防大島町)	0.0	0.0	0.0	0.0	0.0	0.0	0.0	0.0	0.0	0.0	0.0	0.0	0.0	0.0	0.0	0.0	0.0	1.5	0.0	0.0	0.0	0.0	0.0	0.0	0.0	1.5
単位:mm	1	2	3	4	5	6	7	8	9	10	11	12	13	14	15	16	17	18	19	20	21	22	23	24	合計	

緑色:1mm以上～10mm未満

黄色:10mm以上～20mm未満(長く降り続くと注意を要する)、20mm以上～30mm未満(側溝や小さい川があふれたり、小規模の崖崩れが始まる)

桃色:30mm以上～50mm未満(山崩れや崖崩れが起きやすくなる)、50mm以上～(都市部では地下街等に雨水が流れ込むことがある。土石流が起こりやすくなる)

アメダス降水量時系列表(8月5日)

単位:mm	1	2	3	4	5	6	7	8	9	10	11	12	13	14	15	16	17	18	19	20	21	22	23	24	合計
須佐(萩市)	0.0	0.0	0.0	0.0	0.0	0.0	0.0	14.0	10.0	2.0	2.5	0.5	2.0	0.5	0.5	2.5	0.5	0.0	0.0	0.0	0.0	0.0	0.0	0.0	35.0
萩(萩市)	0.0	0.0	0.0	0.0	0.0	0.0	0.5	16.5	5.5	12.0	8.0	10.0	3.5	1.0	4.0	6.5	2.0	0.5	0.5	8.5	1.5	0.0	0.5	0.0	81.0
油谷(長門市)	0.0	0.0	0.0	0.0	0.0	12.5	19.5	5.5	2.5	3.5	1.0	0.0	0.0	0.0	0.0	1.5	1.5	4.0	1.0	0.5	0.0	0.0	0.0	0.0	53.0
篠生(山口市)	0.0	0.0	2.0	0.0	0.0	0.0	0.5	0.5	11.5	2.5	3.5	7.5	21.0	4.5	0.5	1.5	5.0	2.0	2.5	3.0	5.0	1.0	0.5	0.0	74.5
徳佐(山口市)	0.5	0.0	0.5	0.0	0.0	0.0	0.0	0.5	2.5	2.0	3.0	3.5	11.5	14.0	1.5	0.0	1.5	1.0	0.5	2.0	2.0	2.0	0.0	0.5	49.0
羅漢山(岩国市)	0.0	0.0	0.5	0.5	0.5	0.0	6.0	0.5	1.0	4.0	0.0	0.0	2.5	5.5	9.5	13.0	0.0	0.5	2.0	3.0	7.0	12.5	12.0	5.0	85.5
秋吉台(美祿市)	0.0	0.5	0.5	0.0	0.0	0.0	1.5	23.0	4.0	13.0	14.0	13.0	6.0	1.0	0.5	0.0	5.0	3.0	4.0	7.0	1.0	0.5	0.0	0.0	97.5
鹿野(周南市)	0.0	0.0	0.5	0.0	0.0	0.5	0.0	1.5	1.5	7.0	0.0	4.5	2.5	9.5	16.0	5.5	0.0	0.5	0.5	0.0	7.5	23.5	2.0	3.0	86.0
広瀬(岩国市)	0.0	0.0	0.0	1.0	0.0	0.5	3.5	0.5	2.0	2.5	0.0	1.5	2.5	4.5	13.0	7.5	0.0	0.5	1.0	1.0	6.5	22.5	25.0	5.0	100.5
豊田(下関市)	0.0	0.0	0.5	0.0	0.0	0.5	12.0	3.5	12.0	10.0	18.5	5.5	1.0	0.5	0.0	0.0	0.0	2.5	7.5	1.5	1.0	0.0	0.0	0.0	76.5
東厚保(美祿市)	0.0	2.0	0.0	0.0	0.0	2.0	1.5	7.5	3.0	11.0	11.0	8.0	4.5	0.0	0.0	0.0	0.0	1.5	5.0	3.0	1.0	0.5	0.0	0.0	61.5
山口(山口市)	0.0	0.0	1.5	0.0	0.0	0.0	0.5	0.5	0.5	2.5	3.5	14.5	22.5	16.5	2.5	0.5	1.5	0.5	0.5	6.5	6.0	1.0	0.0	0.0	81.5
和田(周南市)	0.0	0.0	1.5	0.0	0.0	0.5	0.0	1.0	1.0	2.0	1.5	4.0	4.5	9.0	8.5	8.0	0.5	0.5	1.0	0.5	17.0	18.0	3.0	0.5	82.5
岩国(岩国市)	0.5	0.5	0.0	0.0	0.0	0.0	0.0	0.0	0.0	0.0	0.0	0.0	1.5	4.0	4.5	1.5	1.5	0.0	1.0	0.0	0.5	0.5	6.0	8.5	30.5
防府(防府市)	0.0	0.0	0.5	0.0	0.0	0.0	0.0	1.0	1.0	3.0	3.5	3.0	2.5	7.5	13.5	0.0	0.0	0.5	0.0	1.0	1.5	1.0	6.0	0.0	45.5
下松(下松市)	0.0	0.0	1.0	0.5	0.0	0.0	0.0	0.0	0.5	0.5	1.0	3.5	2.5	4.0	1.0	5.5	1.5	0.0	0.5	0.0	1.0	2.0	13.5	13.5	52.0
玖珂(岩国市)	0.0	0.0	0.5	0.0	0.0	0.0	0.0	0.0	0.0	0.0	0.5	1.0	2.0	5.5	1.5	1.5	1.5	0.0	0.5	0.0	0.5	3.0	9.0	21.5	48.5
下関(下関市)	0.0	0.0	0.0	0.0	3.0	4.5	6.5	1.5	5.5	19.0	9.0	6.5	0.5	0.0	0.0	0.0	0.0	0.0	3.5	0.5	0.5	0.0	0.0	0.0	60.5
宇部(宇部市)	0.0	0.0	0.0	0.0	0.0	0.0	0.0	0.0	2.0	3.0	6.0	3.0	8.0	7.0	4.5	0.0	0.0	0.0	0.0	0.0	0.5	0.0	0.5	0.0	34.5
柳井(柳井市)	0.0	0.0	0.0	0.0	0.0	0.0	0.0	0.0	0.0	0.0	0.0	0.0	0.5	1.0	1.5	1.5	0.5	0.0	0.0	0.5	0.5	1.0	2.5	5.0	14.5
安下庄(大島郡周防大島町)	0.0	0.0	0.0	0.0	0.0	0.0	0.0	0.0	0.0	0.0	0.0	0.0	0.0	0.5	0.5	4.5	1.0	0.5	0.0	0.0	0.0	0.0	0.5	7.5	15.0
単位:mm	1	2	3	4	5	6	7	8	9	10	11	12	13	14	15	16	17	18	19	20	21	22	23	24	合計

緑色:1mm以上～10mm未満

黄色:10mm以上～20mm未満(長く降り続くと注意を要する)、20mm以上～30mm未満(側溝や小さい川があふれたり、小規模の崖崩れが始まる)

桃色:30mm以上～50mm未満(山崩れや崖崩れが起きやすくなる)、50mm以上～(都市部では地下街等に雨水が流れ込むことがある。土石流が起こりやすくなる)

アメダス降水量時系列表(8月6日)

単位:mm	1	2	3	4	5	6	7	8	9	10	11	12	13	14	15	16	17	18	19	20	21	22	23	24	合計	
須佐(萩市)	0.0	0.0	0.0	0.0	0.0	0.0	0.0	0.0	0.0	0.0	0.0	0.0	0.0	0.0	0.0	0.0	0.0	0.0	0.0	0.0	0.0	0.0	0.0	0.0	0.0	0.0
萩(萩市)	0.0	0.0	0.0	0.0	0.0	0.0	0.0	0.0	0.0	0.0	0.0	0.0	0.0	0.0	0.0	0.0	0.0	0.0	0.0	0.0	0.0	0.0	0.0	0.0	0.0	0.0
油谷(長門市)	0.0	0.0	0.0	0.0	0.0	0.0	0.0	0.0	0.0	0.0	0.0	0.0	0.0	0.0	0.0	0.0	0.0	0.5	0.0	0.0	0.0	0.0	0.0	0.0	0.0	0.5
篠生(山口市)	1.0	0.0	0.0	0.0	0.0	0.0	0.0	0.0	0.0	0.0	0.0	0.0	0.0	0.0	0.0	0.0	0.0	0.0	0.0	0.0	0.0	0.0	0.0	0.0	0.0	1.0
徳佐(山口市)	0.0	0.0	0.0	0.0	0.0	0.0	0.0	0.0	0.0	0.0	0.0	0.0	0.0	0.0	0.0	0.0	0.0	0.0	0.0	0.0	0.0	0.0	0.0	0.0	0.0	0.0
羅漢山(岩国市)	0.5	0.5	0.0	1.5	1.0	0.0	0.0	0.0	0.0	0.0	0.0	0.0	0.0	0.0	0.0	0.0	0.0	0.0	0.0	0.0	0.0	0.0	0.0	0.0	0.0	3.5
秋吉台(美祿市)	0.0	0.0	0.0	0.0	0.0	0.0	0.0	0.0	0.0	0.0	0.0	0.0	0.0	0.0	0.0	0.0	0.0	0.0	0.0	0.0	0.0	0.0	0.0	0.0	0.0	0.0
鹿野(周南市)	4.5	2.5	4.0	0.0	0.0	0.0	1.0	0.0	0.0	0.0	0.0	0.0	0.0	0.0	0.0	0.0	0.0	0.0	0.0	0.0	0.0	0.0	0.0	0.0	0.0	12.0
広瀬(岩国市)	1.0	8.5	7.5	4.5	6.5	0.0	0.0	0.5	0.5	0.0	0.0	0.0	0.0	0.0	0.0	0.0	0.0	0.0	0.0	0.0	0.0	0.0	0.0	0.0	0.0	29.0
豊田(下関市)	0.0	0.0	0.0	0.0	0.0	0.0	0.0	0.0	0.0	0.0	0.0	0.0	0.0	0.0	0.0	0.0	0.5	2.0	0.0	0.0	0.0	0.0	0.0	0.0	0.0	2.5
東厚保(美祿市)	0.0	0.0	0.0	0.0	0.0	0.0	0.0	0.0	0.0	0.0	20.0	0.0	0.0	0.0	0.0	0.0	0.0	0.0	0.0	0.0	0.0	0.0	0.0	0.0	0.0	20.0
山口(山口市)	0.0	0.0	0.0	0.0	0.0	0.0	0.0	0.0	0.0	0.0	0.0	0.0	0.0	0.0	0.0	0.0	0.0	0.0	0.0	0.0	0.0	0.0	0.0	0.0	0.0	0.0
和田(周南市)	0.5	0.5	3.0	0.0	0.0	0.0	0.0	0.0	0.0	0.0	0.0	0.0	0.0	0.0	0.0	0.0	0.0	0.0	0.0	0.0	0.0	0.0	0.0	0.0	0.0	4.0
岩国(岩国市)	10.5	14.0	25.0	48.0	41.5	66.0	11.5	0.5	0.0	0.0	0.0	0.0	0.0	0.0	0.0	0.0	0.0	0.0	0.0	0.0	0.0	0.0	0.0	0.0	0.0	217.0
防府(防府市)	0.0	0.0	0.0	0.0	0.0	0.0	0.0	0.0	0.0	0.0	0.0	0.0	0.0	0.0	0.0	0.0	0.0	0.0	0.0	0.0	0.0	0.0	0.0	0.0	0.0	0.0
下松(下松市)	7.5	7.0	7.5	4.0	0.5	0.0	1.0	0.0	0.0	0.0	0.0	0.0	0.0	0.0	0.0	0.0	0.0	0.0	0.0	0.0	0.0	0.0	0.0	0.0	0.0	27.5
玖珂(岩国市)	12.5	17.0	18.0	47.0	45.5	25.0	10.5	0.0	0.0	0.0	0.0	0.0	0.0	0.0	0.0	0.0	0.0	0.0	0.0	0.0	0.0	0.0	0.0	0.0	0.0	175.5
下関(下関市)	0.0	0.0	0.0	0.0	0.0	0.0	0.0	0.0	0.0	0.0	0.0	0.0	0.0	0.0	0.0	0.0	0.0	0.0	0.0	0.0	0.0	0.0	0.0	0.0	0.0	0.0
宇部(宇部市)	0.0	0.0	0.0	0.0	0.0	0.0	0.0	0.0	0.0	0.0	0.0	0.0	0.0	0.0	0.0	0.0	0.0	0.0	0.0	0.0	0.0	0.0	0.0	0.0	0.0	0.0
柳井(柳井市)	6.0	3.5	3.0	5.5	13.0	18.0	10.0	3.5	0.0	0.0	0.0	0.0	0.0	0.0	0.0	0.0	0.0	0.0	0.0	0.0	0.0	0.0	0.0	0.0	0.0	62.5
安下庄(大島郡周防大島町)	3.0	4.0	12.0	7.0	5.5	9.0	9.5	4.5	1.0	0.0	0.0	0.0	0.0	0.0	0.0	0.0	0.0	0.0	0.0	0.0	0.0	0.0	0.0	0.0	0.0	55.5
単位:mm	1	2	3	4	5	6	7	8	9	10	11	12	13	14	15	16	17	18	19	20	21	22	23	24	合計	

緑色:1mm以上～10mm未満

黄色:10mm以上～20mm未満(長く降り続くと注意を要する)、20mm以上～30mm未満(側溝や小さい川があふれたり、小規模の崖崩れが始まる)

桃色:30mm以上～50mm未満(山崩れや崖崩れが起きやすくなる)、50mm以上～(都市部では地下街等に雨水が流れ込むことがある。土石流が起こりやすくなる)

アメダス降水量の極値表(期間:8月1日～6日)

地点名(市区町村名)	最大日降水量 (mm)		最大1時間降水量(mm)	
	降水量	起日	降水量	起時
萩(萩市)	81.0	8月5日	29.0	2日 12時41分
下関(下関市)	60.5	8月5日	21.5	5日 10時27分
山口(山口市)	81.5	8月5日	24.5	5日 12時42分
須佐(萩市)	35.0	8月5日	22.0	5日 08時24分
油谷(長門市)	53.0	8月5日	21.0	5日 06時55分
篠生(山口市)	74.5	8月5日	23.5	2日 13時24分
徳佐(山口市)	49.0	8月5日	15.0	5日 13時30分
羅漢山(岩国市)	104.0	8月2日	40.0	2日 14時58分
秋吉台(美祿市)	97.5	8月5日	23.5	5日 08時29分
鹿野(周南市)	86.0	8月5日	24.5	4日 21時09分
広瀬(岩国市)	100.5	8月5日	40.5	2日 14時22分
豊田(下関市)	76.5	8月5日	21.5	4日 10時15分
東厚保(美祿市)	61.5	8月5日	24.5	3日 10時48分
和田(周南市)	82.5	8月5日	33.0	2日 13時47分
岩国(岩国市)	217.0	8月6日	71.0	6日 05時51分
防府(防府市)	45.5	8月5日	28.0	2日 12時31分
下松(下松市)	72.0	8月2日	24.5	2日 13時58分
玖珂(岩国市)	175.5	8月6日	60.0	6日 04時34分
宇部(宇部市)	34.5	8月5日	15.0	4日 19時32分
柳井(柳井市)	100.0	8月2日	29.0	2日 15時35分
安下庄(大島郡周防大島町)	55.5	8月6日	13.0	6日 02時53分

下線部: 岩国市岩国では1時間降水量71.0ミリの観測史上1位を記録し、最大日降水量は217.0ミリを観測し8月の極値を更新した。

大雨警報・注意報の発表状況(8月1日～6日)

一次細分区域名		西部			中部				東部							北部				
市町村等をまとめた地域名		下関	宇部・山陽小野田		山口・防府		周南・下松		岩国		柳井・光					萩・美祢			長門	
市町村名 日時		下関市	宇部市	山陽小野田市	山口市	防府市	下松市	周南市	岩国市	和木町	光市	柳井市	周防大島町	上関町	田布施町	平生町	萩市	美祢市	阿武町	長門市
	8月2日	12時51分																		
16時47分			解		解	解														解
18時31分																				
21時51分																				
8月3日	09時53分																			
	13時36分																解	解	解	
	16時54分																			
	22時12分	解	解	解	解	解	解													解
8月4日	04時05分																			
	09時31分																			
	13時33分		解	解									解	解						解
	19時07分																解		解	
8月5日	23時52分	解	解										解		解					解
	03時58分																			
	10時15分																			
	14時40分																			
8月6日	19時57分																			
	22時38分	解	解	解																解
	03時30分																解	解		解
	04時31分																			
	05時34分																			
	08時18分																			
	12時52分																			
	16時35分																			解
17時54分																				
21時38分	解	解	解													解	解		解	

:警報(浸水害) :警報(土砂災害) :警報(浸水害、土砂災害) :注意報 解:解除

洪水警報・注意報の発表状況

一次細分区域名		西部			中部				東部							北部				
市町村等をまとめた地域名		下関	宇部・山陽小野田		山口・防府		周南・下松		岩国		柳井・光					萩・美祢			長門	
市町村名	日時	下関市	宇部市	山陽小野田市	山口市	防府市	下松市	周南市	岩国市	和木町	光市	柳井市	周防大島町	上関町	田布施町	平生町	萩市	美祢市	阿武町	長門市
		8月2日	12時51分																	
	16時47分		解		解	解														解
	18時31分																			
8月3日	09時53分																			
	13時36分			解			解	解	解	解	解	解	解	解	解	解			解	
	16時54分																			
	22時12分	解	解		解	解														解
8月4日	09時31分																			
	13時33分	解	解	解								解	解							解
	19時07分						解	解	解	解	解					解			解	
	23時52分	解	解		解	解	解			解		解		解	解					解
8月5日	03時58分																			
	10時15分																			
	14時40分	解	解	解																解
	19時57分																解	解	解	
	22時38分																			
8月6日	03時30分																			
	04時31分				解	解														
	05時34分																			
	08時18分				解	解						解	解							
	12時52分																			
	16時35分			解			解					解					解		解	
	17時54分																			
	21時38分	解	解		解	解		解	解	解				解	解					解

:警報 :注意報 解:解除

土砂災害警戒情報の発表状況

一次細分区域名			西部			中部			東部						北部						
市町村等をまとめた地域名			下関	宇部・山陽小野田		山口・防府		周南・下松		岩国		柳井・光				萩・美祢		長門			
市町村名			下関市	宇部市	山陽小野田市	山口市	防府市	下松市	周南市	岩国市	和木町	光市	柳井市	周防大島町	上関町	田布施町	平生町	萩市	美祢市	阿武町	長門市
日時 / 番号																					
8月6日	04時05分	第1号																			
	05時10分	第2号																			
	10時00分	第3号						解				解									
	11時50分	第4号							解	解											

:発表及び継続 解:解除

指定河川洪水予報の発表状況

錦川水系錦川下流部

発表日時		号数	種類
8月6日	04時40分	第1号	はん濫注意情報
	13時15分	第2号	はん濫注意情報解除

錦川水系錦川中流部

発表日時		号数	種類
8月6日	03時50分	第1号	はん濫注意情報
	11時20分	第2号	はん濫注意情報解除

島田川水系島田川

発表日時		号数	種類
8月6日	05時55分	第1号	はん濫注意情報
	06時40分	第2号	はん濫警戒情報
	11時40分	第3号	はん濫注意情報(警戒情報解除)
	13時05分	第4号	はん濫注意情報解除

小瀬川

発表日時		号数	種類
8月6日	05時30分	第1号	はん濫注意情報
	11時40分	第2号	はん濫注意情報解除

気象情報の発表状況

発表日時		情報名及び番号	形式
8月2日	19時28分	平成26年台風第12号に関する山口県気象情報 第1号	文章形式
	22時18分	平成26年台風第12号に関する山口県気象情報 第2号	文章形式
8月3日	05時45分	平成26年台風第12号に関する山口県気象情報 第3号	文章形式
	11時37分	大雨と落雷や突風に関する山口県気象情報 第1号	文章形式
	15時54分	大雨と落雷及び突風に関する山口県気象情報 第2号	文章形式
8月4日	19時24分	大雨に関する山口県気象情報 第1号	文章形式
8月5日	00時26分	大雨に関する山口県気象情報 第2号	文章形式
	05時04分	大雨に関する山口県気象情報 第3号	文章形式
	11時12分	大雨に関する山口県気象情報 第4号	文章形式
	16時22分	大雨に関する山口県気象情報 第5号	文章形式
	23時07分	大雨に関する山口県気象情報 第6号	文章形式
8月6日	05時43分	大雨に関する山口県気象情報 第7号	文章形式
	05時54分	大雨に関する山口県気象情報 第8号	短文形式
	06時42分	大雨に関する山口県気象情報 第9号	文章形式
	09時06分	大雨に関する山口県気象情報 第10号	文章形式
	16時28分	大雨に関する山口県気象情報 第11号	文章形式
	22時00分	大雨に関する山口県気象情報 第12号	文章形式
8月7日	03時55分	大雨に関する山口県気象情報 第13号	文章形式
	08時40分	大雨に関する山口県気象情報 第14号	文章形式




短文形式の気象情報: 重大な災害が差し迫っている場合に、本文を記述せず見出しのみの短文で、一層の警戒を呼びかける気象情報。

記録的短時間大雨情報の発表状況

発表日時		情報名及び番号	内容
8月6日	05時54分	山口県記録的短時間大雨情報 第1号	05時30分 岩国市岩国付近で約100ミリ 岩国市美川付近で約100ミリ
	06時23分	山口県記録的短時間大雨情報 第2号	06時00分 岩国市岩国付近で120ミリ以上 岩国市周東付近で約110ミリ

参考資料

雨の強さと予想される被害の関係

1時間雨量 (mm)	予報用語※	人の受ける イメージ	人への影響	屋内 (木造住宅を想定)	屋外の様子	車に乗っていて	被害発生状況
10以上～ 20未満	やや強い 雨	ザーザーと降 る。	 地面からの跳ね返りで足元がぬれる。	雨の音で話し声が良く聞き取れない。	地面一面に水たまりができる。		この程度の雨でも長く続く時は注意が必要。
20以上～ 30未満	強い雨	どしゃ降り。				ワイパーを速くしても見づらい。	側溝や下水、小さな川があふれ、小規模の崖崩れが始まる。
30以上～ 50未満	激しい雨	バケツをひっくり返したように降る。	傘をさしていてもぬれる。	 寝ている人の半数くらいが雨に気がつく。	 道路が川のようになる。	高速走行時、車輪と路面の間に水膜が生じブレーキが効かなくなる(ハイドロプレーニング現象)。	山崩れ・がけ崩れが起きやすくなり危険地帯では避難の準備が必要。都市では下水管から雨水があふれる。
50以上～ 80未満	非常に 激しい雨	滝のように降る(ゴォーと降り続く)。	傘は全く役に立たなくなる。		 水しぶきであたり一面が白っぽくなり、視界が悪くなる。	車の運転は危険。	都市部では地下室や地下街に雨水が流れ込むときがある。マンホールから水が噴出する。土石流が起こりやすい。
80以上～	猛烈な雨	息苦しくなるような圧迫感がある。恐怖を感じる。					雨による大規模な災害の発生するおそれが強く、厳重な警戒が必要。

参考資料

アメダス観測所 配置図

