

# 災害時気象資料

— 平成25年8月29日から9月2日の山口県の大雨について —

概要	1
被害	2
台風経路図	3
天気図及び気象衛星画像	4～5
気象レーダー画像	6～7
雨量分布図	8
アメダス雨量時系列グラフ	9
アメダス雨量時系列表	10～14
アメダス雨量の極値表	15
警報・注意報の発表状況	16～19
土砂災害警戒情報の発表状況	20
気象情報の発表状況	21
竜巻注意情報の発表状況	”
参考資料	22～23

注)この資料に使用した値はすべて速報値であり、後日修正することがあります。

平成25年9月2日  
下関地方気象台

# 概要

## 【気象の状況】

○8月29日～30日

東シナ海には台風第15号があって北東に進んでいた。また、日本海に進んだ低気圧から朝鮮半島にのびる前線に向かって、暖かく湿った空気が流れ込み、前線の活動が活発化した。

○8月31日

日本海から東シナ海にのびる前線上を台風第15号から変わった温帯低気圧が日本海に進んだ後、前線は山口県をゆっくり南下した。

○9月1日～2日

前線は、九州の南海上まで南下し一時的に活動を弱めたが、再び活発化し九州付近に停滞した。

## 【大雨の状況】

8月30日日中と31日午前中を中心に非常に激しい雨が降り、期間中（8月29日12時～9月2日12時）の総雨量の最大は、豊田（下関市）で271.5ミリとなった。

## 極値順位表

要素	8月の 順位	地点	降水量 (mm)	起時	統計開始年
日最大1時間降水量	1	玖珂(岩国市)	55.0	8月30日12時13分	1977年
	2	岩国(岩国市)	48.0	8月30日12時21分	1976年
	5	篠生(山口市)	36.5	8月31日05時13分	1981年
日降水量	4	豊田(下関市)	113.0	8月31日	1976年
	5	須佐(萩市)	108.5	8月31日	1976年
	5	玖珂(岩国市)	105.5	8月30日	1977年

※ 統計期間10年以上の地点で、5位以内が対象

# 被害

被害集計：8月31日15時00分現在 山口県防災危機管理課調べ

○人的被害： 無し

○住家被害

・床下浸水 : 9棟 下関市（豊田町、豊浦町）

○その他

- ・停電：長門市、下関市、山口市(5,300戸)
- ・道路：路面崩壊3箇所

○避難

山口市

8月30日16時50分 鑄銭司上辻地区（29世帯）、四辻地区（36世帯）計110人に「避難準備情報」を発令  
8月31日17時30分 鑄銭司の避難準備情報を解除

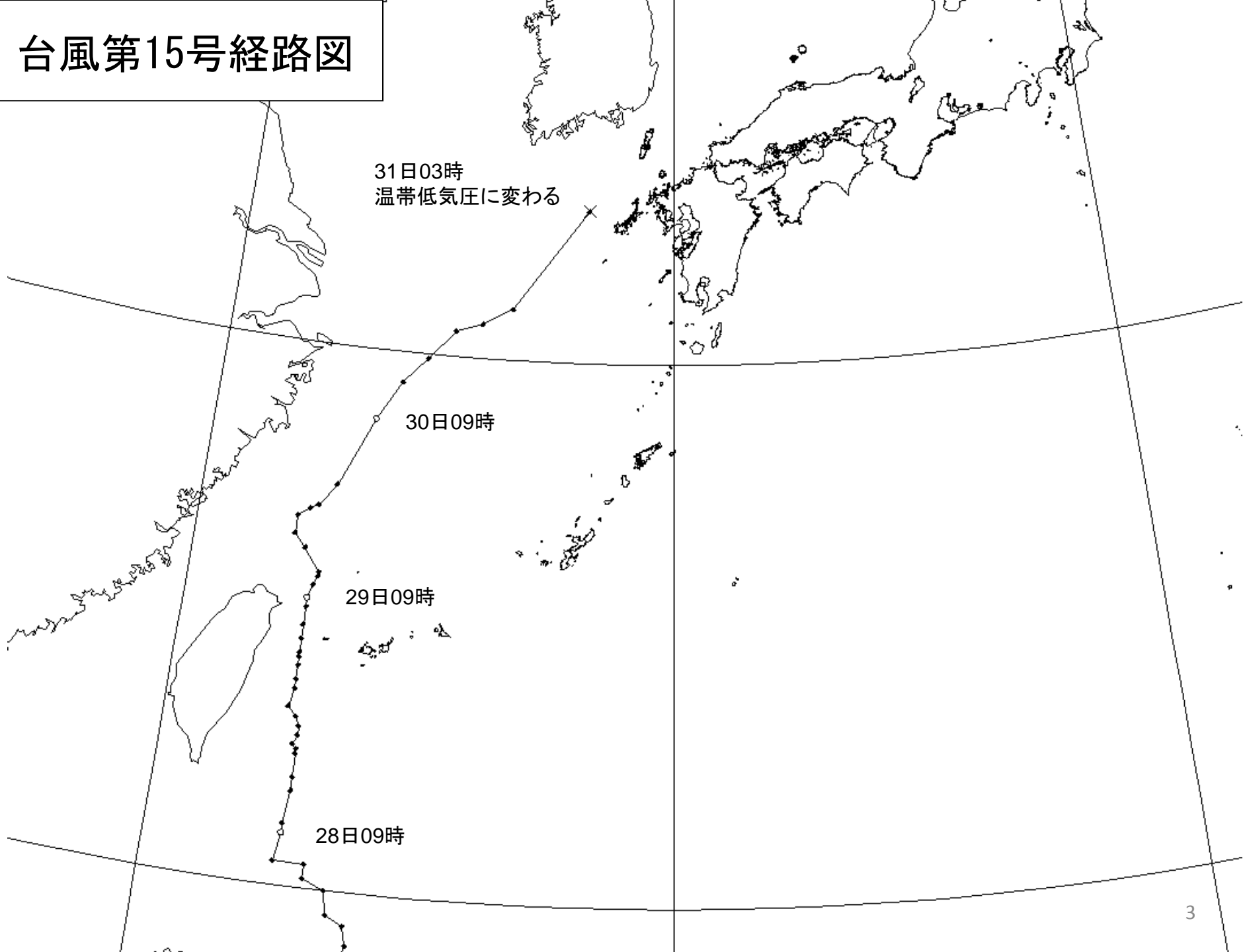
下関市

8月31日10時15分 木屋川流域豊田町地区の浸水想定区域に対して「避難準備情報」を発令  
11時45分 木屋川流域菊川町地区の浸水想定区域に対して「避難準備情報」を発令  
14時30分 木屋川流域の避難準備情報を解除。

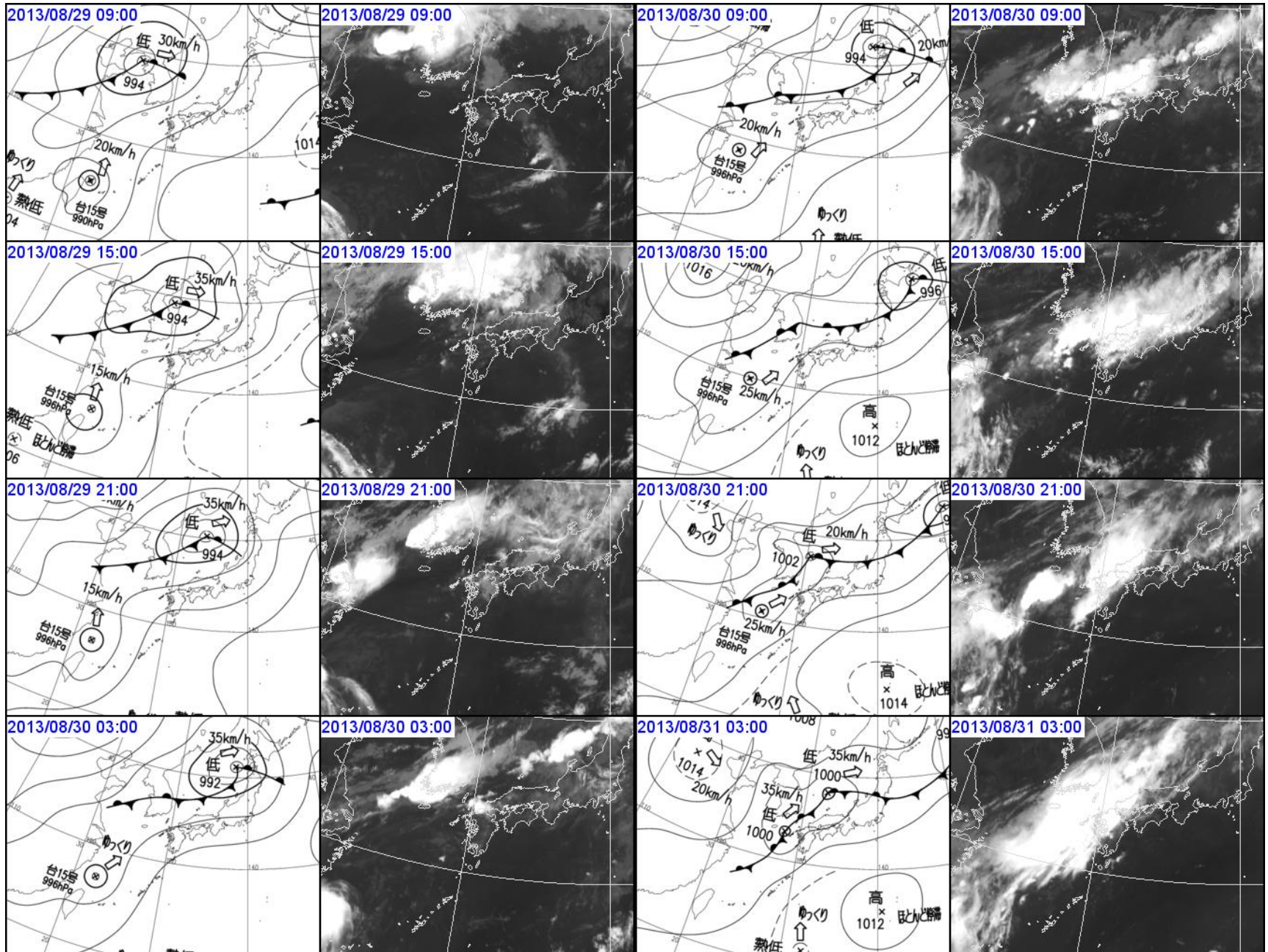
萩市

8月31日11時17分 萩市全域に避難準備情報発令  
14時00分 萩市全域に避難準備情報を解除

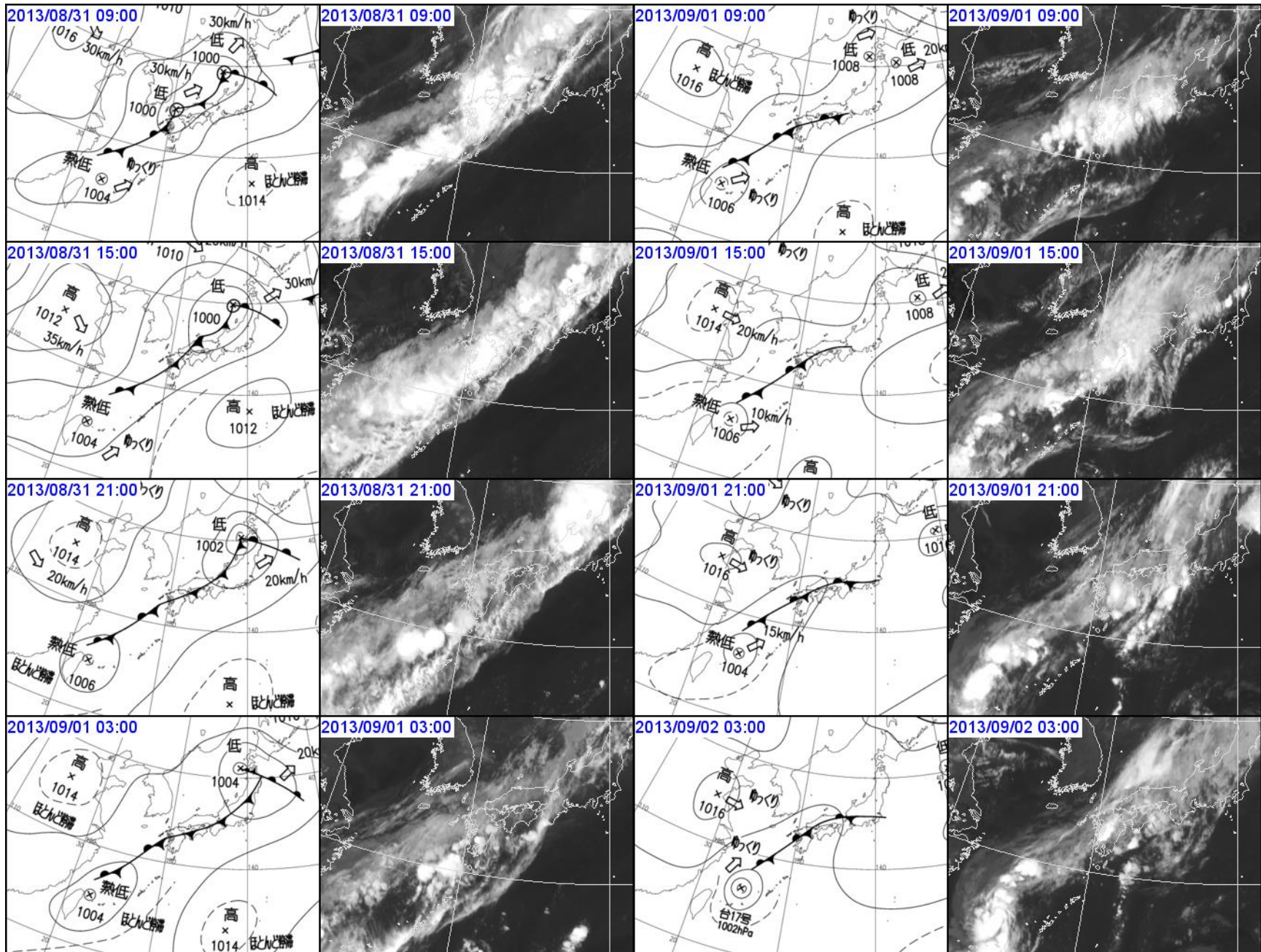
# 台風第15号経路図



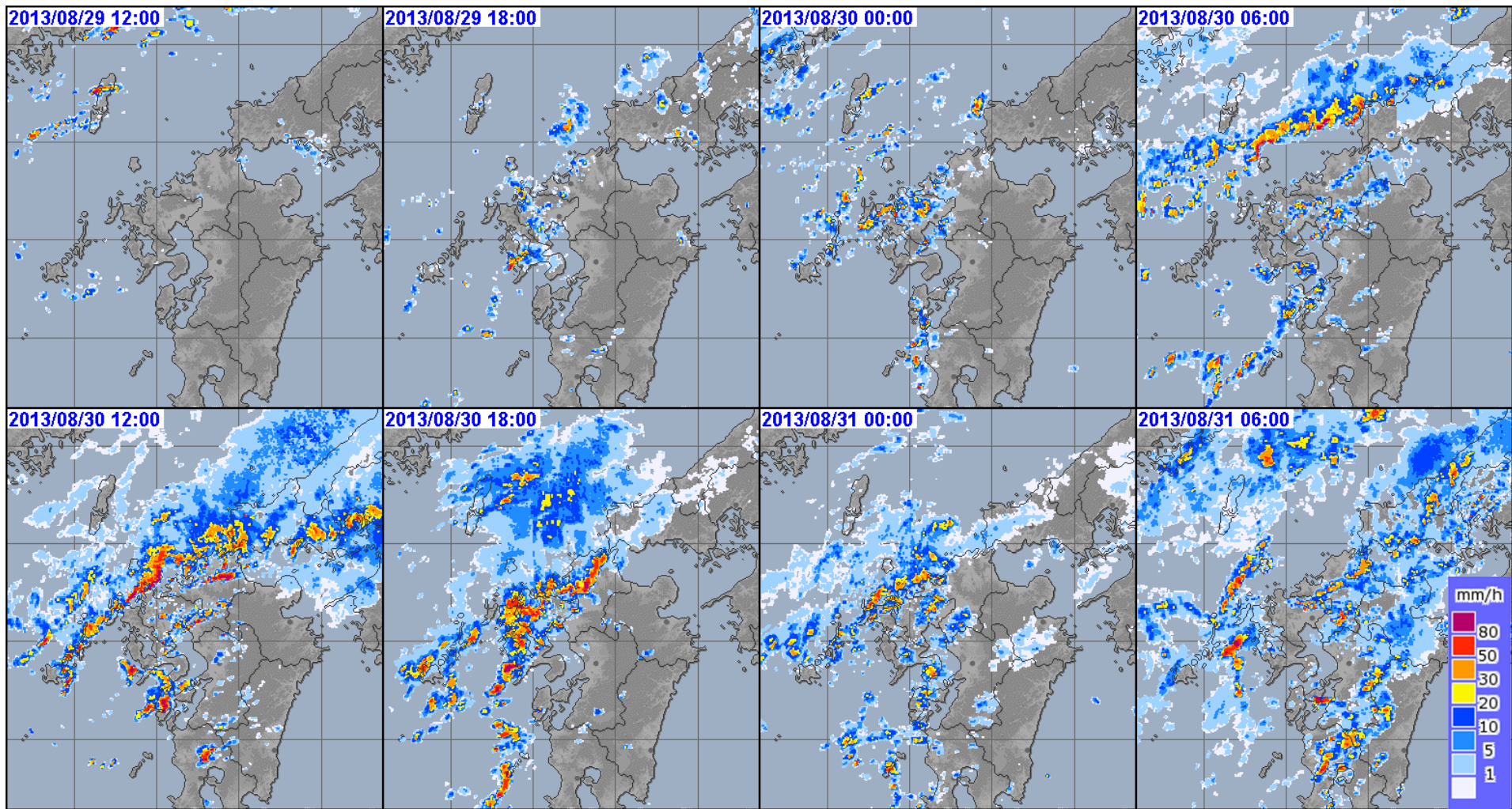
# 天気図及び気象衛星画像 (8月29日09時～8月31日3時 6時間毎)



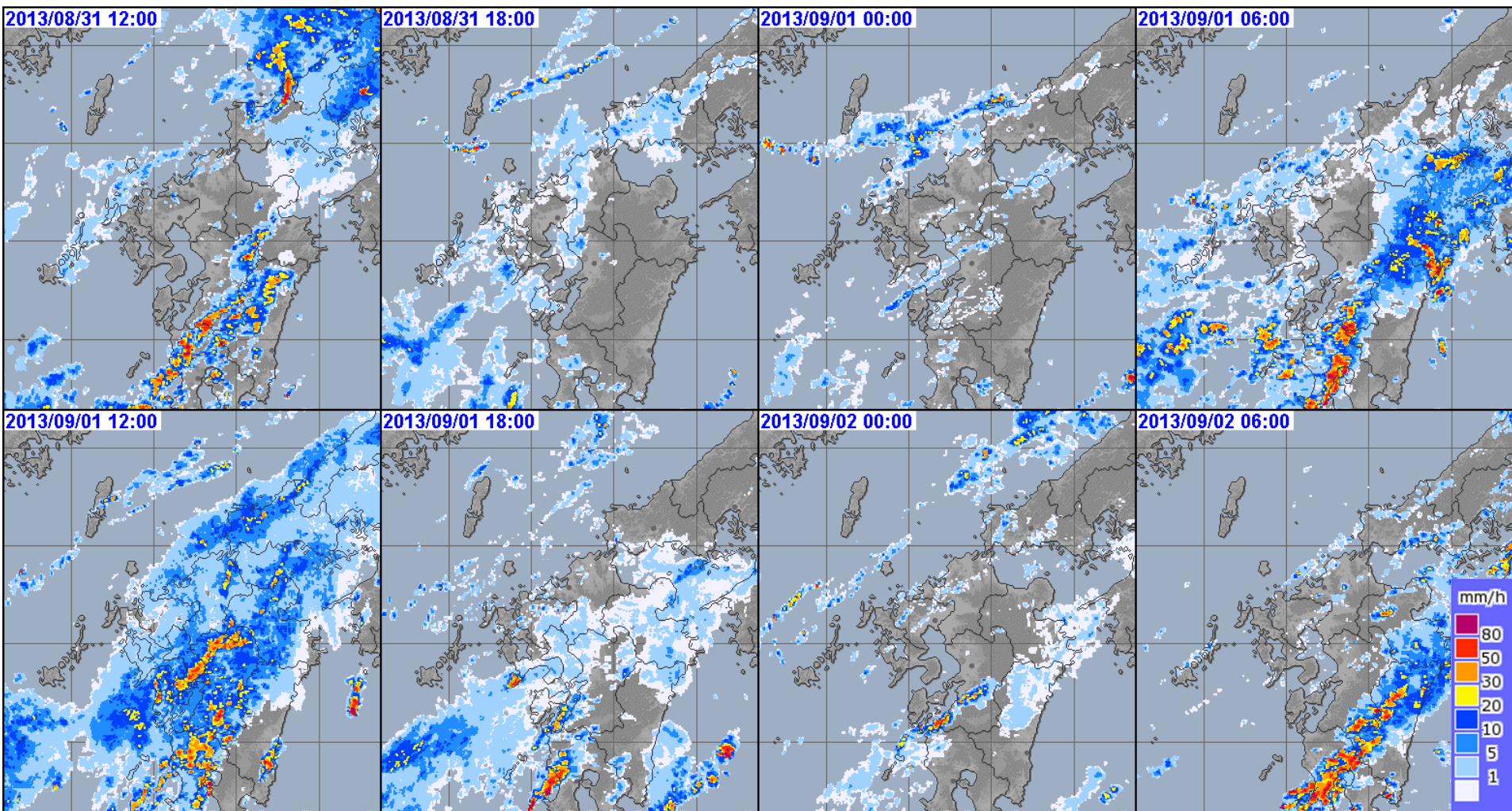
# 天気図及び気象衛星画像 (8月31日09時～9月2日3時 6時間毎)



# 気象レーダー画像 (8月29日12時～8月31日06時 6時間毎)



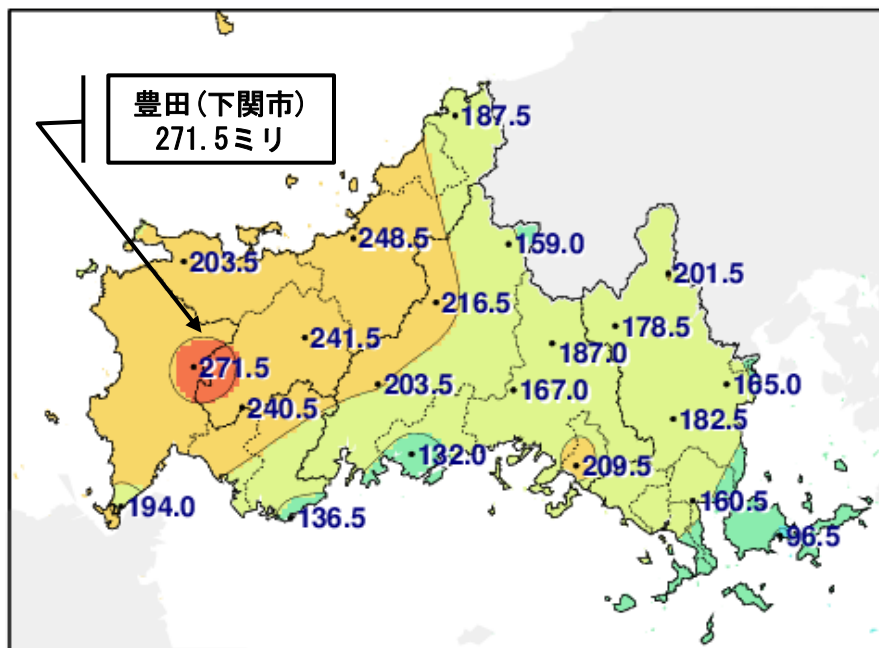
# 気象レーダー画像 (8月31日12時～9月2日06時 6時間毎)



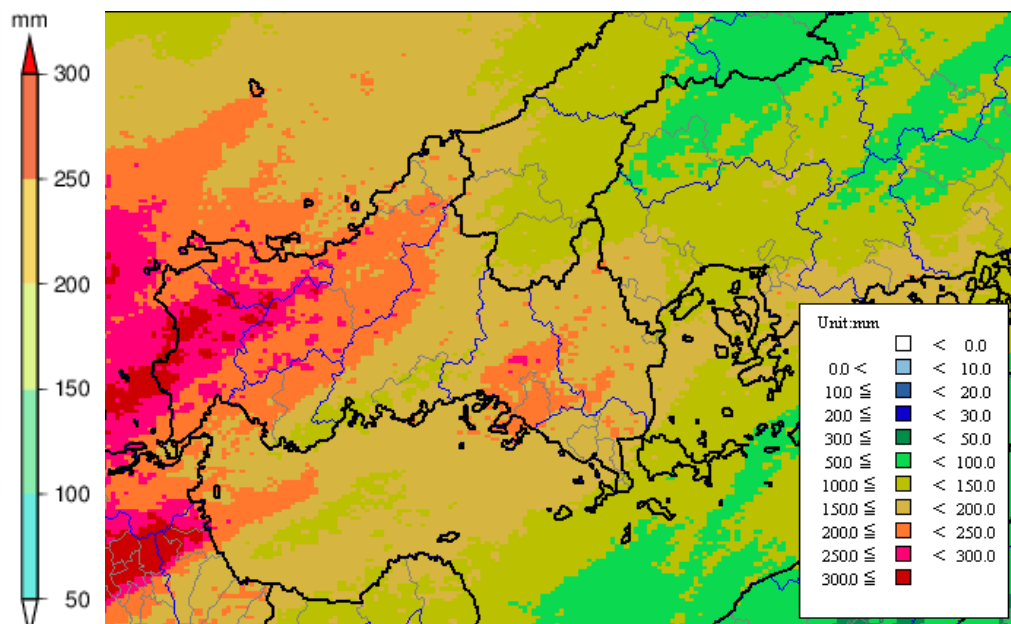


# 雨量分布図

## アメダス雨量分布図 (8月29日12時～9月2日12時)



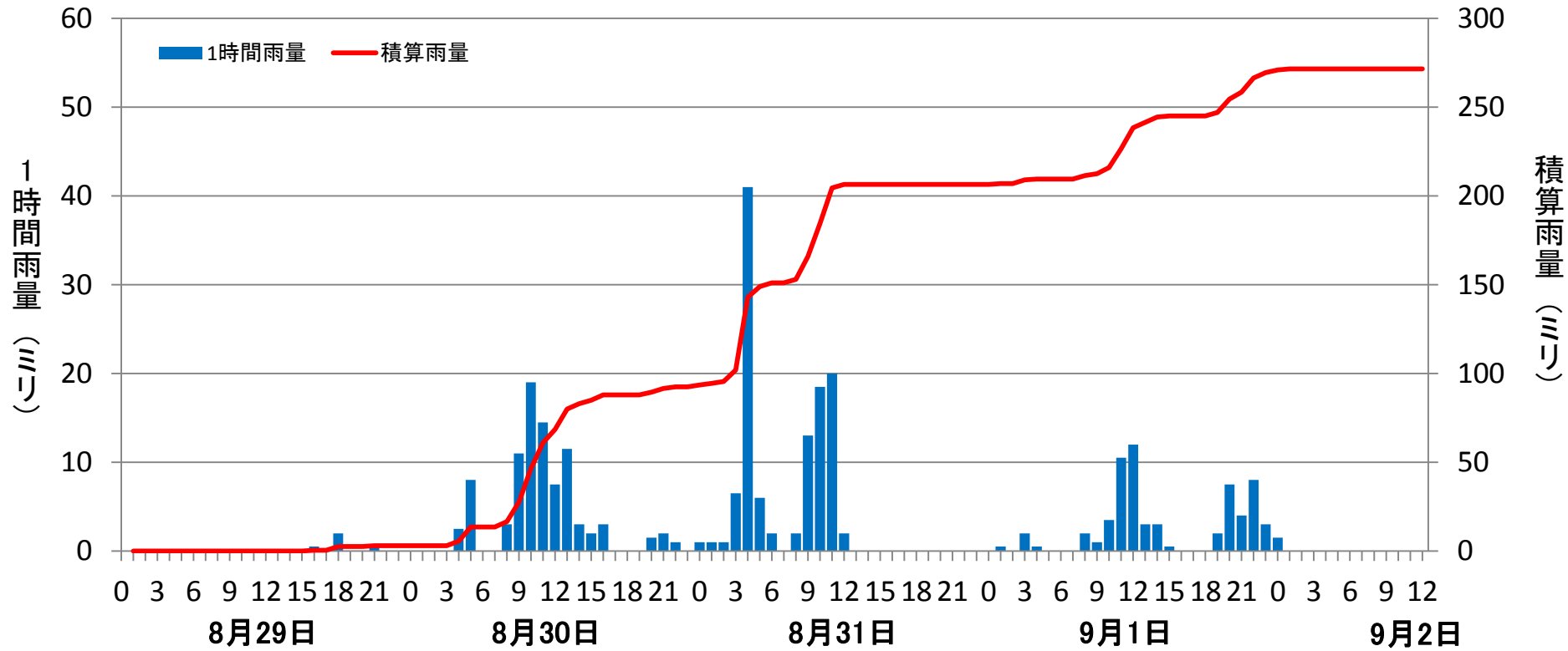
## 解析雨量分布図 (8月29日12時～9月2日12時の積算)



※解析雨量とは、気象レーダーとアメダス等の雨量計を組み合わせ、雨量分布を1km四方の細かさで解析したもの。

8月29日12時から9月2日12時までの総雨量の最大は、豊田(下関市)で271.5ミリとなった。

# アメダス雨量時系列グラフ - 豊田(下関市) - (8月29日~9月2日12時)



土砂災害警戒情報



大雨(浸水害)



大雨(土砂災害)



洪水



気象情報



竜巻注意情報



# アメダス雨量時系列表（8月29日）

	1	2	3	4	5	6	7	8	9	10	11	12	13	14	15	16	17	18	19	20	21	22	23	24	合計
須佐(萩市)	0.0	0.0	0.0	0.0	0.0	0.0	0.0	0.0	0.0	0.0	0.0	0.0	0.0	0.0	0.0	0.0	1.5	0.0	0.0	0.0	0.0	0.0	0.0	0.0	1.5
萩(萩市)	0.0	0.0	0.0	0.0	0.0	0.0	0.0	0.0	0.0	0.0	0.0	0.0	0.0	0.0	1.5	0.5	1.0	1.5	0.0	0.0	0.0	0.0	0.0	0.0	4.5
油谷(長門市)	0.0	0.0	0.0	0.0	0.0	0.0	0.0	0.0	0.0	0.0	0.0	0.0	0.0	0.0	0.0	0.0	0.0	0.0	0.0	0.0	0.0	0.0	0.0	0.0	0.0
篠生(山口市)	0.0	0.0	0.0	0.0	0.0	0.0	0.0	0.0	0.0	0.0	0.0	0.0	0.0	0.0	0.0	2.0	1.0	0.0	0.0	0.0	0.0	0.5	0.5	0.0	4.0
徳佐(山口市)	0.0	0.0	0.0	0.0	0.0	0.0	0.0	0.0	0.0	0.0	0.0	0.0	0.0	0.0	0.5	1.5	1.0	0.0	0.0	0.0	0.0	0.0	0.0	0.0	3.0
羅漢山(岩国市)	0.0	0.0	0.0	0.0	0.0	0.0	0.0	0.0	0.0	0.0	0.0	0.0	0.0	0.0	0.0	0.0	1.0	2.0	0.0	0.0	0.0	0.0	0.0	1.0	4.0
秋吉台(美祿市)	0.0	0.0	0.0	0.0	0.0	0.0	0.0	0.0	0.0	0.0	0.0	0.0	0.0	0.0	0.0	3.0	4.0	0.0	0.0	0.0	0.0	0.0	0.0	0.0	7.0
鹿野(周南市)	0.0	0.0	0.0	0.0	0.0	0.0	0.0	0.0	0.0	0.0	0.0	0.0	0.0	0.0	0.0	0.0	2.5	0.0	0.5	0.0	0.0	0.0	0.5	0.5	4.0
広瀬(岩国市)	0.0	0.0	0.0	0.0	0.0	0.0	0.0	0.0	0.0	0.0	0.0	0.0	0.0	0.0	0.0	0.0	1.0	0.0	0.0	0.0	0.0	0.0	1.0	0.0	2.0
豊田(下関市)	0.0	0.0	0.0	0.0	0.0	0.0	0.0	0.0	0.0	0.0	0.0	0.0	0.0	0.0	0.5	0.0	2.0	0.0	0.0	0.5	0.0	0.0	0.0	0.0	3.0
東厚保(美祿市)	0.0	0.0	0.0	0.0	0.0	0.0	0.0	0.0	0.0	0.0	0.0	0.0	0.0	0.0	8.5	7.5	1.5	0.0	0.0	0.5	0.0	0.0	0.0	0.0	18.0
山口(山口市)	0.0	0.0	0.0	0.0	0.0	0.0	0.0	0.0	0.0	0.0	0.0	0.0	0.0	0.0	10.5	0.0	0.5	0.5	1.0	0.0	0.0	0.5	0.0	0.0	13.0
和田(周南市)	0.0	0.0	0.0	0.0	0.0	0.0	0.0	0.0	0.0	0.0	0.0	0.0	0.0	0.0	0.0	0.0	0.0	0.5	0.0	0.0	0.0	1.0	0.0	0.0	1.5
岩国(岩国市)	0.0	0.0	0.0	0.0	0.0	0.0	0.0	0.0	0.0	0.0	0.0	0.0	0.0	0.0	0.0	0.0	0.0	0.0	0.0	0.0	0.0	0.0	0.0	0.0	0.0
防府(防府市)	0.0	0.0	0.0	0.0	0.0	0.0	0.0	0.0	0.0	0.0	0.0	0.0	0.0	0.0	0.0	0.0	0.0	0.0	0.0	0.0	0.0	0.0	0.0	0.0	0.0
下松(下松市)	0.0	0.0	0.0	0.0	0.0	0.0	0.0	0.0	0.0	0.0	0.0	2.0	0.0	0.0	0.0	2.0	1.0	0.5	0.0	0.0	0.0	0.0	0.0	0.0	5.5
玖珂(岩国市)	0.0	0.0	0.0	0.0	0.0	0.0	0.0	0.0	0.0	0.0	0.0	0.0	0.0	0.0	0.0	0.0	0.0	0.0	0.0	0.0	0.0	0.0	0.0	0.0	0.0
下関(下関市)	0.0	0.0	0.0	0.0	0.0	0.0	0.0	0.0	0.0	0.0	0.0	0.0	0.0	0.0	1.0	0.0	0.0	0.0	0.5	0.0	0.0	0.0	0.0	0.0	1.5
宇部(宇部市)	0.0	0.0	0.0	0.0	0.0	0.0	0.0	0.0	0.0	0.0	0.0	0.0	0.0	0.0	0.0	0.0	0.0	0.0	0.0	0.0	0.0	0.0	0.0	0.0	0.0
柳井(柳井市)	0.0	0.0	0.0	0.0	0.0	0.0	0.0	0.0	0.0	0.0	0.0	0.0	0.0	0.0	0.0	0.0	0.0	0.0	0.0	0.0	0.0	0.0	0.0	0.0	0.0
安下庄(大島郡周防大島町)	0.0	0.0	0.0	0.0	0.0	0.0	0.0	0.0	0.0	0.0	0.0	0.0	0.0	0.0	0.0	0.0	0.0	0.0	0.0	0.0	0.0	0.0	0.0	0.0	0.0
	1	2	3	4	5	6	7	8	9	10	11	12	13	14	15	16	17	18	19	20	21	22	23	24	合計

単位: mm

緑色: 1mm以上～10mm未満

黄色: 10mm以上～20mm未満(長く降り続くと注意を要する)、20mm以上～30mm未満(側溝や小さい川があふれたり、小規模の崖崩れが始まる)

桃色: 30mm以上～50mm未満(山崩れや崖崩れが起きやすくなる)、50mm以上～(都市部では地下街等に雨水が流れ込むことがある。土石流が起りやすくなる)

参考資料「雨の強さと予想される被害の関係」を参照

# アメダス雨量時系列表（8月30日）

	1	2	3	4	5	6	7	8	9	10	11	12	13	14	15	16	17	18	19	20	21	22	23	24	合計
須佐(萩市)	0.0	0.0	0.0	0.0	0.0	8.0	3.0	2.5	0.5	0.5	1.0	2.5	2.0	6.0	3.5	4.0	1.5	0.0	0.0	1.5	1.0	1.5	1.0	0.0	40.0
萩(萩市)	0.0	0.0	0.0	0.0	27.0	8.5	0.0	4.0	0.0	0.5	5.0	4.0	3.0	6.5	2.0	3.5	2.0	0.0	0.5	0.5	1.5	2.0	1.0	0.0	71.5
油谷(長門市)	0.0	0.0	0.0	0.0	3.5	6.5	16.5	3.0	5.5	5.5	12.0	3.5	3.0	2.5	3.5	3.0	0.5	0.5	0.5	1.0	2.0	0.0	0.0	0.0	72.5
篠生(山口市)	0.0	0.5	3.0	4.0	3.0	0.0	0.0	10.0	10.0	0.5	11.5	3.5	11.5	4.5	3.5	2.5	1.5	1.5	1.0	0.5	1.5	3.0	2.5	0.0	79.5
徳佐(山口市)	0.0	0.0	2.0	3.5	4.0	0.0	0.0	1.0	7.5	0.5	6.5	3.5	7.0	3.5	4.5	1.5	2.5	1.0	0.5	0.0	1.5	2.5	2.5	0.0	55.5
羅漢山(岩国市)	0.5	0.5	0.0	0.5	1.5	0.5	1.0	2.0	3.5	24.5	11.5	7.0	7.5	2.5	7.5	5.5	0.5	0.0	0.0	0.0	0.5	0.0	3.0	0.5	80.5
秋吉台(美祿市)	0.0	0.5	2.5	0.5	1.0	0.0	1.5	2.0	8.0	12.5	15.5	14.0	8.5	7.5	3.0	3.0	0.5	0.5	0.0	1.0	2.0	1.5	1.0	0.5	87.0
鹿野(周南市)	0.5	0.0	0.0	4.5	0.0	0.5	0.0	5.0	0.5	17.0	28.5	4.5	3.5	2.5	8.0	6.5	0.5	0.0	0.0	0.0	0.5	0.5	3.5	0.5	87.0
広瀬(岩国市)	0.0	0.0	0.0	2.0	0.0	0.5	0.0	3.5	1.5	12.0	21.0	11.0	6.5	3.5	5.0	6.0	0.5	0.0	0.0	0.0	1.0	0.0	2.5	1.0	77.5
豊田(下関市)	0.0	0.0	0.0	2.5	8.0	0.0	0.0	3.0	11.0	19.0	14.5	7.5	11.5	3.0	2.0	3.0	0.0	0.0	0.0	1.5	2.0	1.0	0.0	1.0	90.5
東厚保(美祿市)	0.0	1.0	2.5	1.5	0.0	0.5	0.0	9.5	5.5	5.5	10.5	14.0	18.0	7.0	1.0	1.5	0.0	0.0	1.0	0.5	1.0	1.5	0.5	1.0	83.5
山口(山口市)	0.0	0.0	1.5	3.5	0.5	0.0	2.0	2.0	4.5	14.0	11.0	1.5	16.0	4.0	8.0	3.0	0.5	1.0	0.5	0.5	0.5	3.5	1.5	0.0	79.5
和田(周南市)	0.0	0.0	0.0	1.0	0.0	0.0	0.5	1.0	0.5	14.0	23.5	7.0	6.0	4.0	9.0	5.5	0.0	0.0	0.0	0.0	0.5	0.5	2.5	0.5	76.0
岩国(岩国市)	0.0	0.0	0.0	0.0	0.0	0.0	0.0	2.5	3.5	1.5	9.5	42.0	15.0	4.0	8.5	5.0	0.0	0.0	0.0	0.0	0.0	0.0	1.0	1.0	93.5
防府(防府市)	0.0	0.0	0.5	0.5	0.0	0.0	3.0	4.0	2.0	8.5	13.5	6.0	8.5	3.5	5.0	4.5	0.5	0.0	0.0	0.0	0.5	0.5	1.0	0.0	62.0
下松(下松市)	0.0	0.0	0.0	0.0	0.0	0.0	2.0	1.0	6.5	13.0	12.0	48.5	16.0	12.0	7.5	1.5	0.0	0.0	0.0	0.0	0.0	0.0	2.0	0.0	122.0
玖珂(岩国市)	0.0	0.0	0.0	0.0	0.0	0.0	1.0	2.0	4.5	4.0	9.0	51.0	14.5	7.0	6.0	4.0	0.0	0.0	0.0	0.0	0.0	0.0	1.5	1.0	105.5
下関(下関市)	0.0	0.0	0.0	0.5	0.0	0.0	0.0	0.0	1.5	12.0	11.0	29.0	9.5	2.0	1.0	2.0	0.5	0.5	2.0	0.5	1.0	0.0	0.5	0.0	73.5
宇部(宇部市)	0.0	0.0	0.0	0.0	0.0	0.0	2.0	2.0	2.0	15.5	11.0	4.0	9.0	12.5	12.5	1.5	0.5	0.0	0.0	0.5	0.5	0.5	0.0	0.0	74.0
柳井(柳井市)	0.0	0.0	0.0	0.0	0.0	0.0	0.0	4.0	5.0	17.5	3.5	16.0	8.5	11.5	11.0	6.0	0.0	0.0	0.0	0.0	0.0	0.0	1.0	0.5	84.5
安下庄(大島郡周防大島町)	0.0	0.0	0.0	0.0	0.0	0.0	0.0	0.0	2.0	6.0	3.5	6.5	1.0	0.0	6.5	11.0	3.0	0.0	0.0	0.0	0.0	0.0	0.0	0.5	40.0
	1	2	3	4	5	6	7	8	9	10	11	12	13	14	15	16	17	18	19	20	21	22	23	24	合計

単位: mm

緑色: 1mm以上～10mm未満

黄色: 10mm以上～20mm未満(長く降り続くと注意を要する)、20mm以上～30mm未満(側溝や小さい川があふれたり、小規模の崖崩れが始まる)

桃色: 30mm以上～50mm未満(山崩れや崖崩れが起きやすくなる)、50mm以上～(都市部では地下街等に雨水が流れ込むことがある。土石流が起りやすくなる)

参考資料「雨の強さと予想される被害の関係」を参照

# アメダス雨量時系列表（8月31日）

	1	2	3	4	5	6	7	8	9	10	11	12	13	14	15	16	17	18	19	20	21	22	23	24	合計
須佐(萩市)	0.0	0.0	4.5	16.0	22.0	5.0	0.0	0.0	2.5	6.5	26.0	14.0	10.0	0.5	0.0	0.0	0.0	0.0	0.0	0.5	0.0	0.0	0.5	0.5	108.5
萩(萩市)	0.0	0.5	3.5	9.5	24.0	2.5	0.5	1.5	3.0	9.5	44.0	16.0	1.5	0.5	0.0	0.0	0.0	0.0	0.5	0.0	0.0	0.0	0.0	0.0	117.0
油谷(長門市)	0.5	6.0	19.5	13.0	2.0	0.5	0.5	12.5	5.0	24.0	14.5	10.5	0.0	0.0	0.0	0.0	0.0	0.0	0.0	0.0	0.0	0.0	0.0	2.0	110.5
篠生(山口市)	0.5	0.0	8.0	3.5	33.5	16.5	3.0	1.0	1.5	6.0	5.5	0.5	4.0	0.0	0.0	0.5	0.0	0.0	0.0	0.0	0.0	0.5	0.0	0.0	84.5
徳佐(山口市)	0.0	0.0	0.0	2.0	9.5	30.5	4.0	2.5	0.5	5.5	3.0	1.5	2.5	0.5	0.0	0.5	0.0	0.0	0.0	0.0	0.0	0.0	0.5	0.0	63.0
羅漢山(岩国市)	0.5	0.0	0.0	2.5	12.0	4.0	21.0	6.5	0.5	5.5	6.0	11.0	1.5	5.5	0.0	0.0	0.0	0.0	0.0	0.0	0.0	0.0	0.0	0.0	76.5
秋吉台(美祿市)	0.5	1.5	0.5	14.0	33.5	6.0	1.0	2.5	4.0	8.0	24.0	0.5	3.0	0.0	0.0	0.0	0.0	0.5	0.0	0.0	0.0	0.0	0.0	0.0	99.5
鹿野(周南市)	0.0	0.0	0.0	4.5	8.0	0.5	20.5	8.5	0.5	5.0	8.0	8.5	0.5	4.5	0.0	0.0	0.5	0.0	0.0	0.0	0.0	0.0	0.0	0.0	69.5
広瀬(岩国市)	0.0	0.0	0.0	4.5	10.5	2.5	22.0	5.0	0.0	4.0	5.5	7.5	0.5	1.0	0.0	0.0	0.0	0.0	0.0	0.0	0.0	0.0	0.0	0.0	63.0
豊田(下関市)	1.0	1.0	6.5	41.0	6.0	2.0	0.0	2.0	13.0	18.5	20.0	2.0	0.0	0.0	0.0	0.0	0.0	0.0	0.0	0.0	0.0	0.0	0.0	0.0	113.0
東厚保(美祿市)	0.0	2.0	0.5	26.5	21.5	6.5	2.5	2.0	5.0	7.5	27.0	0.5	0.0	0.0	0.0	0.0	0.0	0.5	0.0	0.0	0.0	0.0	0.0	0.0	102.0
山口(山口市)	0.0	1.0	1.0	3.0	28.5	14.5	9.5	0.5	2.0	3.5	7.0	0.0	2.5	0.0	0.0	0.0	0.0	0.5	0.0	0.0	0.0	0.0	0.0	0.0	73.5
和田(周南市)	0.0	0.0	0.5	4.0	5.5	0.5	21.0	9.0	0.5	5.5	5.0	5.5	0.0	3.0	0.0	0.0	0.0	0.0	0.0	0.0	0.0	0.5	0.0	0.0	60.5
岩国(岩国市)	0.0	0.0	0.0	1.5	2.5	1.5	3.5	10.5	1.0	1.0	4.5	3.0	1.0	0.0	0.5	0.5	0.0	0.0	0.0	0.0	0.0	0.0	0.0	0.0	31.0
防府(防府市)	0.0	1.0	0.0	1.0	1.5	3.0	10.5	2.0	1.0	8.5	3.0	2.5	0.0	2.5	0.0	0.0	0.0	0.0	0.0	0.0	0.0	0.0	0.5	0.0	37.0
下松(下松市)	0.0	0.0	0.0	1.5	3.0	1.5	5.5	9.5	0.5	3.0	3.5	1.0	1.0	0.0	0.0	0.0	0.0	0.0	0.0	0.0	0.0	0.0	0.0	0.0	30.0
玖珂(岩国市)	0.0	0.0	0.0	1.5	3.0	2.5	4.0	9.0	1.5	2.0	5.0	4.0	1.0	0.0	3.0	0.5	0.0	0.0	0.0	0.0	0.0	0.0	0.0	0.0	37.0
下関(下関市)	0.5	0.5	4.0	36.0	9.5	8.0	1.0	1.0	8.5	7.0	10.0	0.5	0.0	0.0	0.5	0.0	0.0	0.5	0.0	0.0	0.0	0.0	0.0	0.0	87.5
宇部(宇部市)	0.0	1.5	0.0	3.0	2.5	5.5	6.5	1.0	1.5	3.5	5.5	1.0	0.0	0.0	0.0	0.0	0.0	0.0	0.0	0.0	0.0	0.0	0.0	0.0	31.5
柳井(柳井市)	0.0	0.0	0.0	0.5	1.5	0.5	4.0	2.5	0.5	1.5	2.5	3.0	1.5	0.0	0.0	0.0	0.5	0.0	0.0	0.0	0.0	0.0	0.0	0.0	18.5
安下庄(大島郡周防大島町)	0.0	0.0	0.0	0.0	0.5	0.0	7.5	1.0	0.5	0.0	2.5	1.0	1.0	2.0	0.5	0.0	0.0	0.0	0.0	0.0	0.0	0.0	0.0	0.0	16.5
	1	2	3	4	5	6	7	8	9	10	11	12	13	14	15	16	17	18	19	20	21	22	23	24	合計

単位: mm

緑色: 1mm以上~10mm未満

黄色: 10mm以上~20mm未満(長く降り続くと注意を要する)、20mm以上~30mm未満(側溝や小さい川があふれたり、小規模の崖崩れが始まる)

桃色: 30mm以上~50mm未満(山崩れや崖崩れが起きやすくなる)、50mm以上~(都市部では地下街等に雨水が流れ込むことがある。土石流が起りやすくなる)

参考資料「雨の強さと予想される被害の関係」を参照

# アメダス雨量時系列表 (9月1日)

	1	2	3	4	5	6	7	8	9	10	11	12	13	14	15	16	17	18	19	20	21	22	23	24	合計
須佐(萩市)	2.5	0.5	0.0	0.0	0.0	0.0	0.0	0.0	0.5	0.5	4.0	11.5	1.5	1.0	0.5	0.0	0.0	0.0	0.0	0.0	0.0	0.5	0.0	0.0	23.0
萩(萩市)	0.0	0.0	1.0	0.0	0.0	0.0	0.0	0.0	2.0	2.5	9.5	23.5	2.5	2.0	1.0	0.0	0.0	0.0	0.0	0.5	0.0	0.0	0.0	0.0	44.5
油谷(長門市)	0.0	1.5	0.5	0.0	0.0	0.0	0.0	0.5	0.5	0.5	2.5	2.5	2.5	0.5	0.0	0.0	0.0	0.0	0.0	0.5	1.5	1.0	0.0	0.0	14.5
篠生(山口市)	0.0	0.0	0.0	0.0	0.0	0.0	0.0	0.5	1.0	24.0	6.0	5.5	2.5	2.0	2.0	0.0	0.0	0.0	0.0	0.0	0.0	0.0	0.0	0.0	43.5
徳佐(山口市)	0.0	0.0	0.0	0.0	0.0	0.0	0.0	0.0	0.5	18.0	6.0	3.0	2.5	1.5	1.5	0.0	0.0	0.0	0.0	0.0	0.0	0.0	0.0	0.0	33.0
羅漢山(岩国市)	0.0	0.0	0.5	0.0	0.0	0.0	0.5	2.0	1.0	12.0	3.0	1.5	3.0	4.5	1.0	1.0	0.0	0.0	0.0	0.0	0.0	0.0	0.5	0.0	30.5
秋吉台(美祿市)	0.0	0.0	0.5	0.0	0.0	0.0	0.0	0.5	1.0	10.0	9.0	6.5	4.0	3.0	1.5	0.0	0.0	0.0	0.0	1.5	0.5	0.0	0.0	0.0	38.0
鹿野(周南市)	0.0	0.0	0.5	0.0	0.0	0.0	1.0	0.5	0.0	8.0	1.0	1.0	5.0	2.0	1.5	1.5	0.0	0.0	0.0	0.0	0.0	0.5	0.0	0.0	22.5
広瀬(岩国市)	0.0	0.5	0.0	0.0	0.5	0.0	0.5	2.5	0.5	8.0	3.0	1.0	4.5	4.0	1.5	1.0	0.0	0.0	0.0	0.0	0.0	0.5	0.0	0.0	28.0
豊田(下関市)	0.5	0.0	2.0	0.5	0.0	0.0	0.0	2.0	1.0	3.5	10.5	12.0	3.0	3.0	0.5	0.0	0.0	0.0	2.0	7.5	4.0	8.0	3.0	1.5	64.5
東厚保(美祿市)	0.0	0.0	0.0	0.0	0.0	0.0	0.5	1.0	1.5	8.0	8.5	5.5	3.0	3.5	0.5	0.0	0.0	0.0	0.5	0.0	1.0	0.0	0.0	0.0	33.5
山口(山口市)	0.0	0.0	0.0	0.0	0.0	0.0	0.5	0.0	2.0	15.0	6.0	3.0	2.0	1.5	3.0	0.0	0.0	0.0	0.0	0.0	0.0	0.5	0.0	0.0	33.5
和田(周南市)	0.0	0.0	0.5	0.0	0.0	0.0	0.5	0.5	0.0	6.5	1.5	1.5	5.5	2.5	3.0	1.5	0.0	0.0	0.0	0.0	0.0	0.0	0.0	0.0	23.5
岩国(岩国市)	0.0	6.5	1.0	1.0	0.0	0.0	1.5	1.5	0.0	2.5	2.0	1.5	3.5	3.5	2.0	1.0	0.0	0.0	0.0	0.0	0.0	0.0	0.5	0.0	28.0
防府(防府市)	0.0	0.0	0.0	0.0	0.0	0.0	0.5	0.0	0.0	7.0	3.0	1.0	2.5	3.5	4.0	0.5	0.0	0.0	0.0	0.0	0.0	0.0	0.0	1.0	23.0
下松(下松市)	0.0	1.5	0.0	0.0	0.0	0.5	2.0	1.0	0.0	7.5	2.0	1.5	8.0	9.0	9.0	1.5	0.5	0.0	0.0	0.0	0.0	0.0	0.0	0.0	44.0
玖珂(岩国市)	0.0	6.5	0.5	0.5	0.0	0.5	1.5	1.0	0.0	4.5	1.5	1.5	4.0	5.5	3.5	1.0	0.0	0.0	0.0	0.0	0.0	0.5	0.0	0.0	32.5
下関(下関市)	0.0	0.0	0.0	0.0	0.0	0.0	0.5	0.5	2.0	4.0	10.5	6.5	2.5	1.5	0.0	0.0	0.0	0.0	0.5	0.5	1.5	0.5	0.0	0.0	31.0
宇部(宇部市)	0.0	0.0	0.0	0.0	0.0	0.5	0.0	0.0	2.5	4.5	7.0	2.5	2.0	4.5	2.5	0.0	0.0	0.0	0.0	0.0	0.0	0.0	0.0	0.0	26.0
柳井(柳井市)	0.0	1.0	2.5	3.0	0.5	2.5	9.5	2.0	0.0	3.0	2.5	2.0	3.0	3.0	4.0	1.0	0.5	0.0	0.5	0.0	0.0	0.5	0.0	0.0	41.0
安下庄(大島郡周防大島町)	0.0	0.0	0.0	0.5	3.0	0.0	7.5	3.5	0.5	1.0	2.0	1.0	2.5	3.5	4.0	2.5	0.5	0.0	0.0	0.0	0.5	0.0	0.0	0.5	33.0
	1	2	3	4	5	6	7	8	9	10	11	12	13	14	15	16	17	18	19	20	21	22	23	24	合計

単位: mm

緑色: 1mm以上~10mm未満

黄色: 10mm以上~20mm未満(長く降り続くと注意を要する)、20mm以上~30mm未満(側溝や小さい川があふれたり、小規模の崖崩れが始まる)

桃色: 30mm以上~50mm未満(山崩れや崖崩れが起きやすくなる)、50mm以上~(都市部では地下街等に雨水が流れ込むことがある。土石流が起りやすくなる)

参考資料「雨の強さと予想される被害の関係」を参照

## アメダス雨量時系列表（9月2日12時まで）

	1	2	3	4	5	6	7	8	9	10	11	12	合計
須佐(萩市)	0.0	0.0	1.0	1.5	9.5	0.5	0.5	0.5	0.5	0.0	0.0	0.5	14.5
萩(萩市)	0.0	7.0	0.0	0.0	2.0	1.5	0.0	0.5	0.0	0.0	0.0	0.0	11.0
油谷(長門市)	1.0	0.0	0.5	2.0	1.5	1.0	0.0	0.0	0.0	0.0	0.0	0.0	6.0
篠生(山口市)	0.0	0.0	1.5	2.5	0.0	0.0	1.0	0.0	0.0	0.0	0.0	0.0	5.0
徳佐(山口市)	0.0	0.0	1.0	1.5	0.0	0.5	1.0	0.0	0.0	0.0	0.5	0.0	4.5
羅漢山(岩国市)	0.0	0.5	0.5	1.5	7.0	0.5	0.0	0.0	0.0	0.0	0.0	0.0	10.0
秋吉台(美祿市)	0.5	9.0	0.5	0.0	0.0	0.0	0.0	0.0	0.0	0.0	0.0	0.0	10.0
鹿野(周南市)	0.5	0.0	0.0	3.0	0.5	0.0	0.0	0.0	0.0	0.0	0.0	0.0	4.0
広瀬(岩国市)	0.0	0.5	1.0	3.0	3.0	0.0	0.0	0.5	0.0	0.0	0.0	0.0	8.0
豊田(下関市)	0.5	0.0	0.0	0.0	0.0	0.0	0.0	0.0	0.0	0.0	0.0	0.0	0.5
東厚保(美祿市)	0.5	2.5	0.5	0.0	0.0	0.0	0.0	0.0	0.0	0.0	0.0	0.0	3.5
山口(山口市)	0.0	1.0	2.5	0.5	0.0	0.0	0.0	0.0	0.0	0.0	0.0	0.0	4.0
和田(周南市)	0.0	0.5	1.0	2.5	0.0	0.0	1.5	0.0	0.0	0.0	0.0	0.0	5.5
岩国(岩国市)	0.0	10.0	0.0	0.0	0.0	0.0	0.0	0.0	2.0	0.5	0.0	0.0	12.5
防府(防府市)	0.0	0.5	2.0	3.0	0.0	1.5	2.5	0.0	0.5	0.0	0.0	0.0	10.0
下松(下松市)	0.5	0.0	0.0	0.0	0.0	2.0	0.5	1.0	3.0	1.0	0.0	0.0	8.0
玖珂(岩国市)	0.0	2.5	0.0	0.5	0.0	0.0	0.0	0.0	3.0	1.5	0.0	0.0	7.5
下関(下関市)	0.0	0.5	0.0	0.0	0.0	0.0	0.0	0.0	0.0	0.0	0.0	0.0	0.5
宇部(宇部市)	0.0	0.0	4.5	0.0	0.0	0.5	0.0	0.0	0.0	0.0	0.0	0.0	5.0
柳井(柳井市)	12.5	0.5	0.0	0.0	0.0	2.0	1.0	0.0	0.0	0.5	0.0	0.0	16.5
安下庄(大島郡周防大島町)	0.0	2.0	0.0	0.0	0.0	0.5	3.0	1.0	0.0	0.0	0.5	0.0	7.0
	1	2	3	4	5	6	7	8	9	10	11	12	合計

単位: mm

緑色: 1mm以上～10mm未満

黄色: 10mm以上～20mm未満(長く降り続くと注意を要する)、20mm以上～30mm未満(側溝や小さい川があふれたり、小規模の崖崩れが始まる)

桃色: 30mm以上～50mm未満(山崩れや崖崩れが起きやすくなる)、50mm以上～(都市部では地下街等に雨水が流れ込むことがある。土石流が起りやすくなる)

## アメダス雨量の極値表（8月29日～9月2日12時）

アメダス 地点名(市区町村名)	期間合計 降水量 (mm)	最大日降水量(mm)		最大1時間降水量(mm)	
		降水量	起日	降水量	起時
須佐(萩市)	187.5	108.5	8月31日	35.0	8月31日04時39分
萩(萩市)	248.5	117.0	8月31日	48.5	8月31日10時54分
油谷(長門市)	203.5	110.5	8月31日	27.5	8月31日10時10分
篠生(山口市)	216.5	84.5	8月31日	36.5	8月31日05時13分
徳佐(山口市)	159.0	63.0	8月31日	31.5	8月31日05時56分
羅漢山(岩国市)	201.5	80.5	8月30日	29.0	8月30日10時29分
秋吉台(美祢市)	241.5	99.5	8月31日	40.5	8月31日04時43分
鹿野(周南市)	187.0	87.0	8月30日	32.0	8月30日10時20分
広瀬(岩国市)	178.5	77.5	8月30日	27.5	8月30日11時12分
豊田(下関市)	271.5	113.0	8月31日	41.5	8月31日04時01分
東厚保(美祢市)	240.5	102.0	8月31日	39.0	8月31日04時35分
山口(山口市)	203.5	79.5	8月30日	29.0	8月31日04時59分
和田(周南市)	167.0	76.0	8月30日	29.0	8月30日10時51分
岩国(岩国市)	165.0	93.5	8月30日	48.0	8月30日12時21分
防府(防府市)	132.0	62.0	8月30日	19.0	8月30日10時34分
下松(下松市)	209.5	122.0	8月30日	53.0	8月30日11時55分
玖珂(岩国市)	182.5	105.5	8月30日	55.0	8月30日12時13分
下関(下関市)	194.0	87.5	8月31日	37.5	8月31日03時56分
宇部(宇部市)	136.5	74.0	8月30日	18.5	8月30日10時10分
柳井(柳井市)	160.5	84.5	8月30日	18.5	8月30日10時08分
安下庄(大島郡周防大島町)	96.5	40.0	8月30日	14.0	8月30日16時17分



# 大雨警報・注意報の発表状況（8月29日～9月2日12時）

一次細分区域名		西部			中部				東部							北部				
市町村等をまとめた地域名		下関	宇部・山陽小野田		山口・防府		周南・下松		岩国		柳井・光							萩・美祢		長門
市町村名		下関市	宇部市	山陽小野田市	山口市	防府市	下松市	周南市	岩国市	和木町	光市	柳井市	周防大島町	上関町	田布施町	平生町	萩市	美祢市	阿武町	長門市
日時																				
8月30日	05時30分	△															△		△	△
	07時12分	◎															△	△	△	◎
	09時14分	◎	△	△	△	△	△	△	△	△	△	△	△	△	△	△	△	△	△	◎
	12時14分	◎	◎	◎	◎	◎	●	◎	◎	◎	◎	◎	◎	◎	◎	◎	◎	●	◎	◎
	19時25分	◎	◎	◎	◎	◎	●	◎	●	●	●	●	●	●	●	●	●	●	●	◎
	23時04分	●	●	●	●	●	●	●	●	●	●	●	●	●	●	●	●	●	●	●
8月31日	03時25分	◎	◎	◎	◎	◎	◎	◎	◎	◎	◎	◎	◎	◎	◎	◎	◎	●	◎	◎
	09時46分	◎	◎	◎	◎	◎	●	◎	◎	◎	◎	◎	◎	◎	◎	◎	◎	●	◎	◎
	11時31分	●	●	●	●	●	●	◎	◎	◎	◎	◎	●	●	◎	◎	●	●	●	◎
	13時35分	●	●	●	●	●	●	●	●	△	△	△	△	△	△	△	●	●	●	●
	16時07分	△	解	解	△	解	△	△	解	解	解	解	解	解	解	解	△	△	△	△
	21時48分	△			△		△	△									△	△	△	△
9月1日	00時47分	●			△		△	△									△	△	△	●
	03時54分	△			△		△	△									△	△	△	△
	06時38分	△			△	△	△	△	△	△	△	△	△	△	△	△	△	△	△	△
	11時04分	●	△	△	●	△	●	●	△	△	△	●	△	△	△	△	●	●	●	●
	13時36分	●	△	△	●	●	●	●	●	△	●	●	●	●	●	●	●	●	●	●
	16時50分	△	解	解	△	●	●	●	△	△	△	△	●	△	△	△	△	△	△	△
	20時13分	●	△	△	△	△	△	△	△	△	△	△	△	△	△	△	△	●	△	●
9月2日	05時34分	●	△	△	△	●	●	●	●	△	△	△	△	△	△	△	△	△	△	●
	07時27分	△	解	解	△	△	△	●	△	△	△	△	△	△	△	△	△	△	解	△
	10時43分	解			解	解	解	△	△	解	△	△	△	△	△	△	解	解		解

○：警報(浸水害) ●：警報(土砂災害) ◎：警報(浸水害、土砂災害) △：注意報 解：解除

# 洪水警報・注意報の発表状況（8月29日～9月2日12時）

一次細分区域名		西部			中部				東部							北部				
市町村等をまとめた地域名		下関	宇部・山陽小野田		山口・防府		周南・下松		岩国		柳井・光							萩・美祢		長門
市町村名		下関市	宇部市	山陽小野田市	山口市	防府市	下松市	周南市	岩国市	和木町	光市	柳井市	周防大島町	上関町	田布施町	平生町	萩市	美祢市	阿武町	長門市
日時																				
8月30日	05時30分	△															△		△	△
	07時12分	●															△	△	△	●
	09時14分	●	△	△	△	△	△	△	△	△	△	△	△	△	△	△	△	△	△	●
	12時14分	●	●	●	●	●	●	●	●	●	●	●	●	●	●	●	●	●	●	●
	19時25分	●	●	●	●	●	△	●	△	△	△	△	△	△	△	△	△	△	△	●
	23時04分	△	△	△	△	△	△	△	△	△	△	△	△	△	△	△	△	△	△	△
8月31日	03時25分	●	●	●	●	●	●	●	●	●	●	●	●	●	●	●	●	△	●	●
	09時46分	●	●	●	●	●	△	●	●	●	●	●	●	●	●	●	●	●	●	●
	11時31分	●	△	△	△	△	△	●	●	●	●	●	△	△	●	●	△	●	△	●
	13時35分	●	解	△	△	解	解	解	解	解	解	解	解	解	解	解	△	△	△	△
	16時07分	△		△	△												△	解	△	解
	21時48分	解		解	解												解		解	
9月1日	13時36分				△				△		△	△		△	△	△	△	△	△	
	16時50分				解				解		解	解		解	解	解	△	解	△	
	20時13分																解		解	

●:警報 △:注意報 解:解除

# 雷注意報の発表状況（8月29日～9月2日12時）

一次細分区域名		西部			中部				東部							北部					
市町村等をまとめた地域名		下関	宇部・山陽小野田		山口・防府		周南・下松		岩国		柳井・光							萩・美祢			長門
市町村名		下関市	宇部市	山陽小野田市	山口市	防府市	下松市	周南市	岩国市	和木町	光市	柳井市	周防大島町	上関町	田布施町	平生町	萩市	美祢市	阿武町	長門市	
日時																					
8月29日	04時18分	△	△	△	△	△	△	△	△	△	△	△	△	△	△	△	△	△	△	△	
9月2日	10時43分	解	解	解	解	解	解	解	解	解	解	解	解	解	解	解	解	解	解	解	

△：注意報 解：解除

# 暴風警報・強風注意報の発表状況（8月29日～9月2日12時）

一次細分区域名		西部			中部				東部							北部					
市町村等をまとめた地域名		下関	宇部・山陽小野田		山口・防府		周南・下松		岩国		柳井・光							萩・美祢			長門
市町村名		下関市	宇部市	山陽小野田市	山口市	防府市	下松市	周南市	岩国市	和木町	光市	柳井市	周防大島町	上関町	田布施町	平生町	萩市	美祢市	阿武町	長門市	
日時																					
8月28日	16時56分	△															△		△	△	
8月30日	16時38分	△	△	△	△	△	△	△	△	△	△	△	△	△	△	△	△		△	△	
	23時04分	△	△	△	△	△	△	△	△	△	△	△	△	△	△	△	△	△	△	△	
8月31日	03時25分	●	△	△	△	△	△	△	△	△	△	△	△	△	△	△	●	△	●	●	
	11時31分	△	△	△	△	△	△	△	△	△	△	△	△	△	△	△	△	△	△	△	
	16時07分	解	解	解	解	解	解	解	解	解	解	解	解	解	解	解	解	解	解	解	
9月1日	16時50分	△															△		△	△	
9月2日	05時34分	解															解		解	解	

●：暴風警報 △：強風注意報 解：解除

# 波浪注意報の発表状況（8月29日～9月2日12時）

一次細分区域名		西部			中部				東部							北部				
市町村等をまとめた地域名		下関	宇部・山陽小野田		山口・防府		周南・下松		岩国		柳井・光					萩・美祢		長門		
市町村名	日時	下関市	宇部市	山陽小野田市	山口市	防府市	下松市	周南市	岩国市	和木町	光市	柳井市	周防大島町	上関町	田布施町	平生町	萩市	美祢市	阿武町	長門市
		8月30日	23時04分	△	△	△	△	△	△	△	△	△	△	△	△	△	△	△	△	△
8月31日	16時07分	解	解	解	解	解	解	解	解	解	解	解	解	解	解	解	解	解	解	解

●:警報 △:注意報 解:解除

# 土砂災害警戒情報の発表状況（8月29日～9月2日12時）

一次細分区域名			西部			中部			東部						北部						
市町村等をまとめた地域名			下関	宇部・山陽小野田		山口・防府		周南・下松		岩国		柳井・光				萩・美祢		長門			
市町村名			下関市	宇部市	山陽小野田市	山口市	防府市	下松市	周南市	岩国市	和木町	光市	柳井市	周防大島町	上関町	田布施町	平生町	萩市	美祢市	阿武町	長門市
日時/番号																					
8月31日	03時45分	第1号	●																		
	04時15分	第2号	●																●	●	
	05時45分	第3号	●	●	●														●	●	
	10時40分	第4号	●	●	●													●	●	●	
	11時55分	第5号	●	解	解													●	●	●	
	13時50分	第6号	解															解	解	解	

●：発表及び継続 解：解除





## 気象情報の発表状況（8月29日～9月2日12時）

発表日時		情報名及び番号
8月29日	11時25分	平成25年台風第15号に関する山口県気象情報 第1号
	17時06分	平成25年台風第15号に関する山口県気象情報 第2号
8月30日	06時05分	平成25年台風第15号に関する山口県気象情報 第3号
	11時41分	平成25年台風第15号に関する山口県気象情報 第4号
	17時09分	平成25年台風第15号に関する山口県気象情報 第5号
	23時22分	平成25年台風第15号に関する山口県気象情報 第6号
8月31日	04時54分	平成25年台風第15号に関する山口県気象情報 第7号
	11時20分	大雨と落雷及び突風に関する山口県気象情報 第1号
	16時35分	大雨と落雷及び突風に関する山口県気象情報 第2号
9月1日	11時27分	大雨に関する山口県気象情報 第1号
	16時31分	大雨に関する山口県気象情報 第2号
	22時19分	大雨に関する山口県気象情報 第3号
9月2日	05時36分	大雨に関する山口県気象情報 第4号
	11時24分	大雨に関する山口県気象情報 第5号

## 竜巻注意情報の発表状況（8月29日～9月2日12時）

発表日時		情報名及び番号
8月30日	09時02分	山口県竜巻注意情報 第1号
	10時03分	山口県竜巻注意情報 第2号
	11時06分	山口県竜巻注意情報 第3号
	12時13分	山口県竜巻注意情報 第4号
8月31日	04時46分	山口県竜巻注意情報 第1号

雨の強さと予想される被害の関係

1時間雨量 (mm)	予報用語※	人の受けるイメージ	人への影響	屋内 (木造住宅を想定)	屋外の様子	車に乗っていて	被害発生状況
10以上～20未満	やや強い雨	ザーザーと降る。	 地面からの跳ね返りで足元がぬれる。	雨の音で話し声が良く聞き取れない。	地面一面に水たまりができる。		この程度の雨でも長く続く時は注意が必要。
20以上～30未満	強い雨	どしゃ降り。				ワイパーを速くしても見づらい。	側溝や下水、小さな川があふれ、小規模の崖崩れが始まる。
30以上～50未満	激しい雨	バケツをひっくり返したように降る。	傘をさしていてもぬれる。	 寝ている人の半数くらいが雨に気がつく。	 道路が川のようになる。	高速走行時、車輪と路面の間に水膜が生じブレーキが効かなくなる(ハイドロプレーニング現象)。	山崩れ・がけ崩れが起きやすくなり危険地帯では避難の準備が必要。 都市では下水管から雨水があふれる。
50以上～80未満	非常に激しい雨	滝のように降る(ゴーゴーと降り続く)。	傘は全く役に立たなくなる。		 水しぶきであたり一面が白っぽくなり、視界が悪くなる。	車の運転は危険。	都市部では地下室や地下街に雨水が流れ込むときがある。 マンホールから水が噴出する。 土石流が起こりやすい。
80以上～	猛烈な雨	息苦しくなるような圧迫感がある。恐怖を感じる。					雨による大規模な災害の発生するおそれが強く、厳重な警戒が必要。

アメダス観測所 配置図

