

災害時気象資料

—平成25年7月3日から7日にかけての山口県の大雨について—

概要	1
被害	2
天気図及び気象衛星画像	3～5
気象レーダー画像	6～9
雨量分布図	10
アメダス雨量時系列グラフ	11～14
アメダス雨量時系列表	15～19
アメダス風及び雨量の極値表	20
アメダス風向風速時系列表	21
警報・注意報の発表状況	22～25
土砂災害警戒情報の発表状況	26
指定河川洪水予報の発表状況	27
気象情報(竜巻注意情報)の発表状況	28
参考資料	29～31

注)この資料に使用した値はすべて速報値であり、後日修正することがあります。

平成25年7月8日
下関地方気象台

概要

【気象の状況】

7月3日から4日にかけて、対馬海峡から日本海にのびる梅雨前線に向かって暖かく湿った空気が流れ込み、大気の状態が非常に不安定となった。

梅雨前線は、5日にかけて一旦朝鮮半島付近まで北上したが、6日に対馬海峡まで南下し、7日明け方まで停滞したため、暖かく湿った空気が流れ込み大気の状態が非常に不安定となった。

【大雨の状況】

山口県では、7月3日の昼過ぎから夕方と3日夜遅くから4日未明、及び4日夕方から夜のはじめ頃にかけて雷を伴った非常に激しい雨が降った。また、6日明け方から朝、及び7日未明から明け方には西部から北部を中心に雷を伴った非常に激しい雨が降った。この雨による極値順位の更新状況は次のとおりであった。

要素	7月の順位	地点	降水量(ミリ)	起時	統計開始年
日最大 10分間降水量	2	萩(萩市)	23.0	7月3日12時21分	1950年
	2	下関(下関市)	23.0	7月3日12時29分	1937年
	3	山口(山口市)	19.5	7月3日12時37分	1966年
日最大 1時間降水量	2	須佐(萩市)	51.5	7月3日12時32分	1976年
	3	油谷(長門市)	48.5	7月6日06時41分	1976年
	3	下関(下関市)	60.0	7月3日13時11分	1908年
	3	安下庄(大島郡周防大島町)	46.0	7月3日17時07分	1976年
	4	萩(萩市)	59.5	7月7日03時05分	1950年
	5	羅漢山(岩国市)	41.5	7月4日0時31分	1976年

※ 統計期間10年以上の地点で、5位以内が対象

【風の状況】

山口県では、発達した雨雲が通過した時に強風を観測した。油谷(長門市)では、最大風速12.2m/s(風向:西)を観測し、7月における1位の記録(統計開始1977年)となった。

また、美祢市秋芳町及び下関市豊浦町では突風現象が発生した。美祢市秋芳町での突風現象については現地調査を行い、現象の種類及び強さを報道発表資料として下関地方気象台ホームページに掲載し公表した。

(URL: <http://www.jma-net.go.jp/shimonoseki/doc/20130703-mine-gust.pdf>)

なお、この突風現象については、取りまとめた資料を後日、改めて公表する予定である。

被害

被害集計:7月8日08時現在 山口県防災危機管理課調べ

○人的被害:

7月3日 死者1名(防府市) 冠水した水路に転落

○住家被害:

7月3日 一部損壊: 12棟 美祢市秋芳町:7棟 下関市豊浦町:5棟
床下浸水害: 37棟 下関市:35棟(下関市新地西町) 防府市:2棟(防府市冲高井、防府市八王子)
7月6日 床上浸水害: 1棟 萩市:1棟(萩市土原)

○その他

7月3日
・落雷: 周南市: 停泊中のケミカルタンカーに落雷があり火災発生(負傷者・有毒物質の流出なし)
・停電: 約1,720戸 岩国市:約220戸(岩国市玖珂町瀬田) 山口市:約1,500戸(5地区)

7月4日
・停電: 約1,000戸 長門市:約520戸(長門市仙崎約320戸・長門市油谷約200戸)・下松市:約330戸(下松市笠戸)
周南市:約150戸(周南市鹿野)

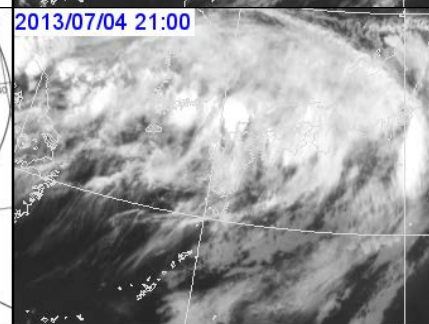
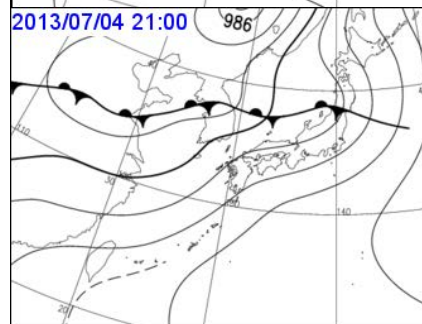
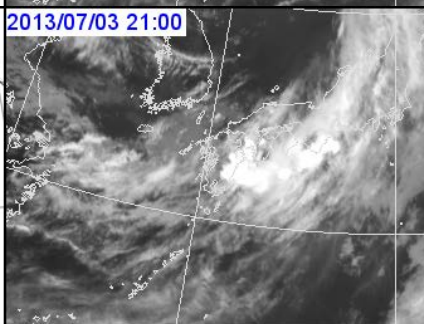
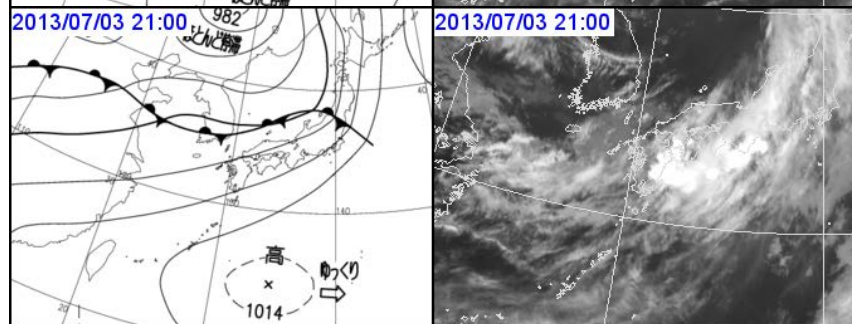
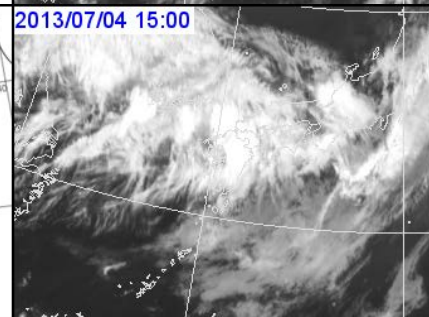
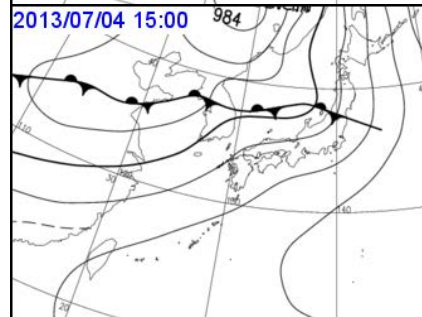
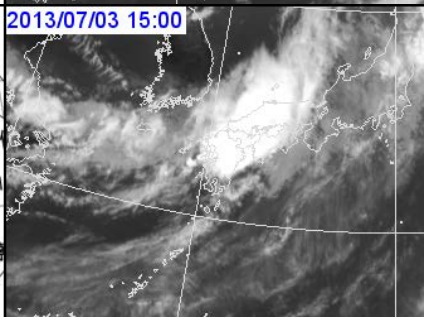
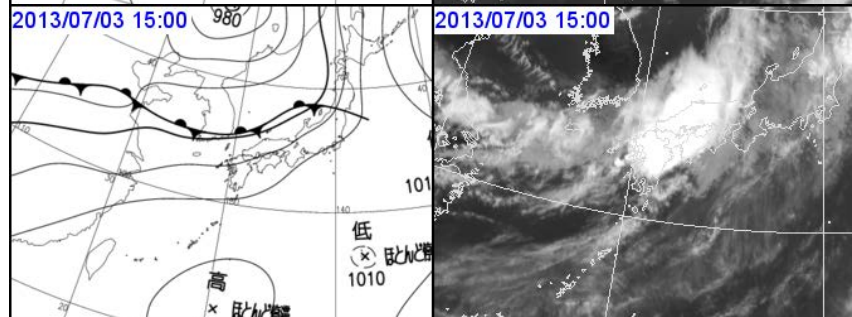
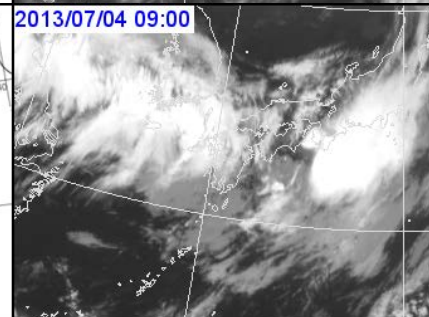
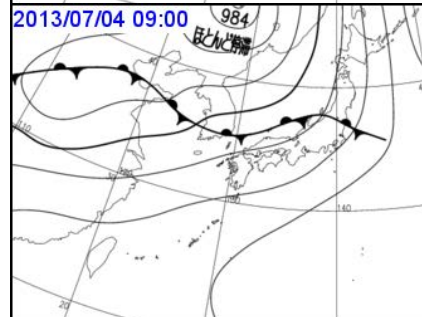
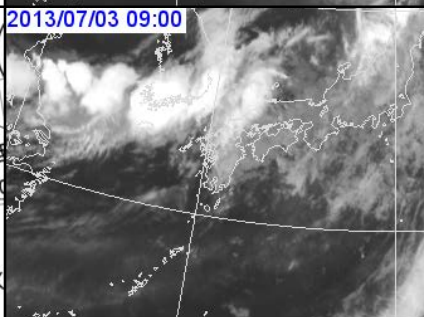
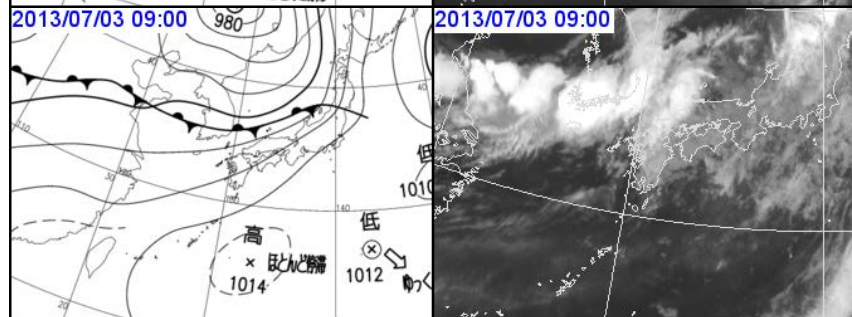
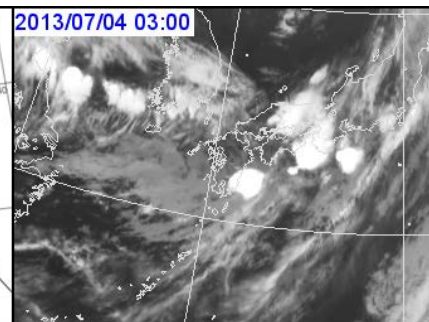
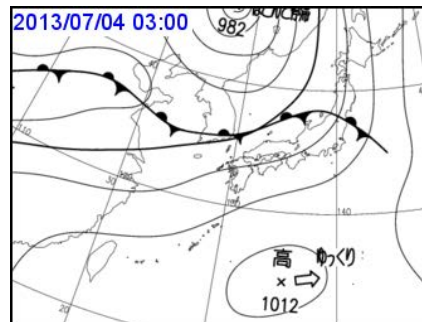
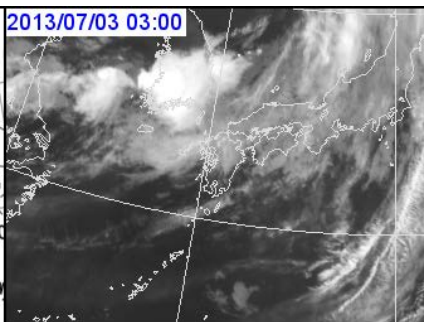
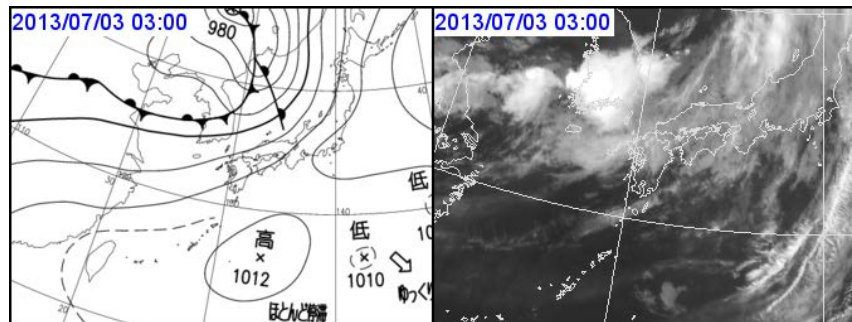
7月6日
・道路被害: 萩市:萩市川上の国道262号線法面崩落全面通行止
・停電: 約190戸 下関市:約190戸

7月7日
・道路被害: 萩市:萩市椿東の県道萩篠生線で道路崩落により全面通行止
長門市:長門市油谷で土砂崩落・流入により県道2箇所が通行止め
・JR: 萩市:萩市山田のJR山陰線で線路内に土砂が流入し、東萩ー長門市間で運転見合わせ
下松市:JR岩徳線の周防久保駅の線路脇陥没で列車に遅れ
・停電: 約2,000戸 山口市:約1,700戸・美祢市:約230戸

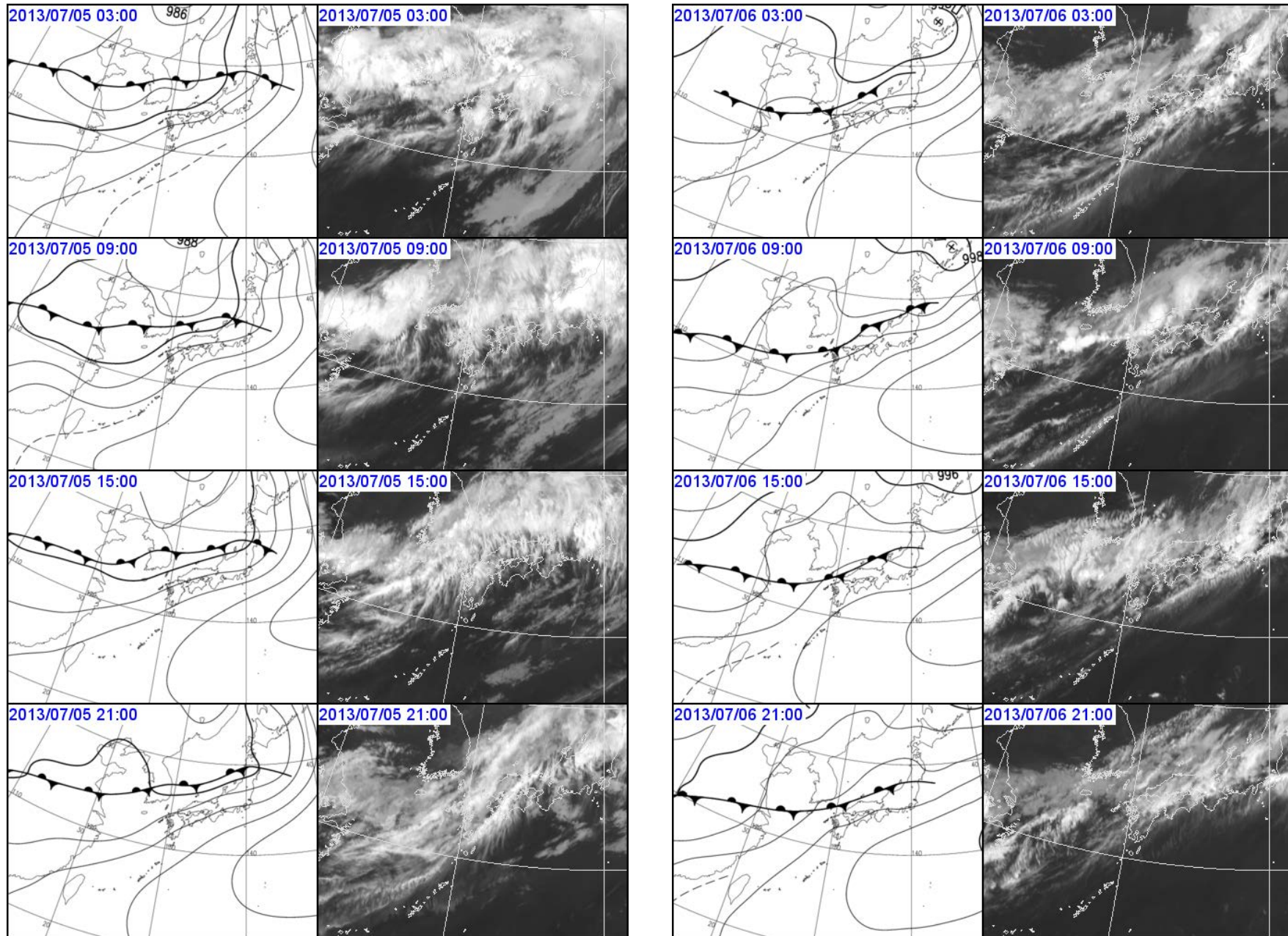
○避難

7月4日 岩国市 自主避難3名(岩国市由宇 21時25分帰宅)

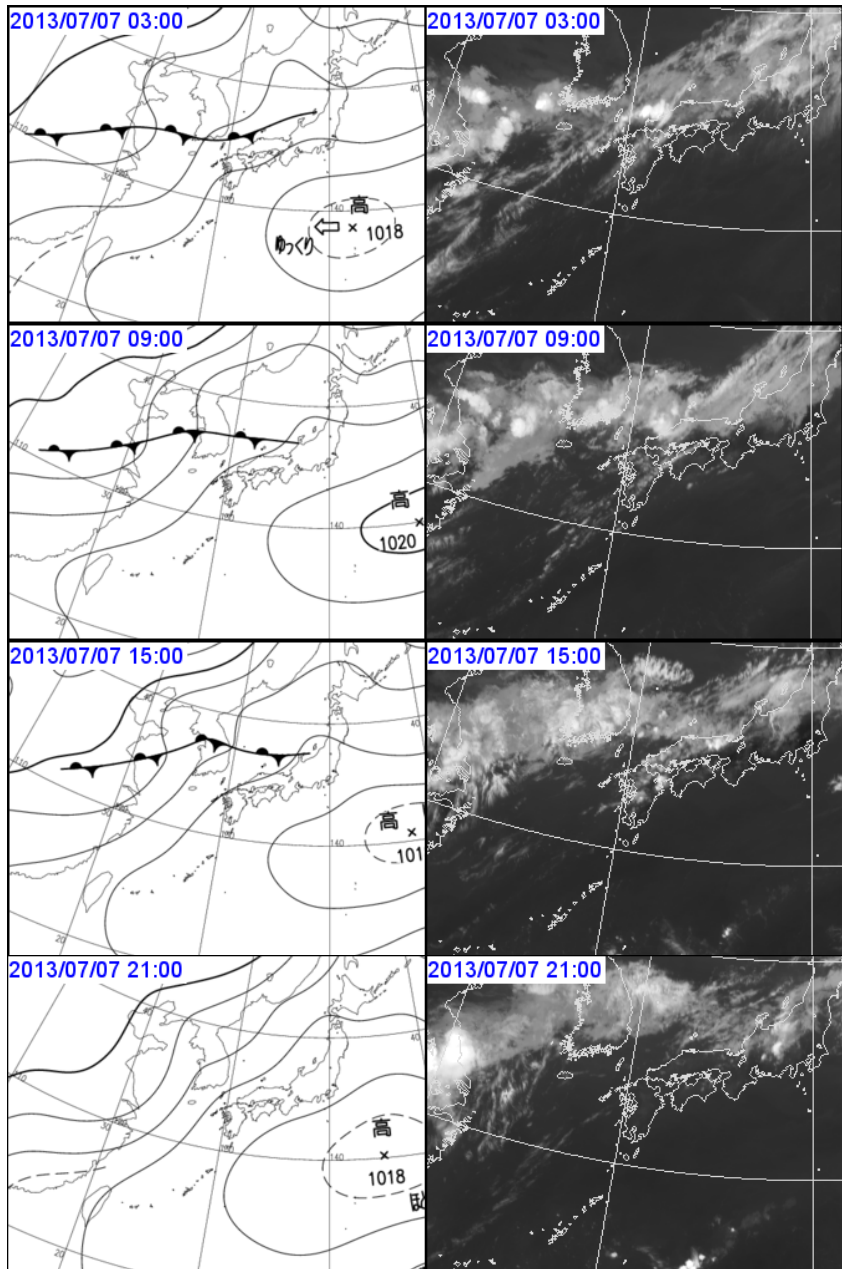
天気図及び気象衛星画像(7月3日03時~4日21時 6時間毎)



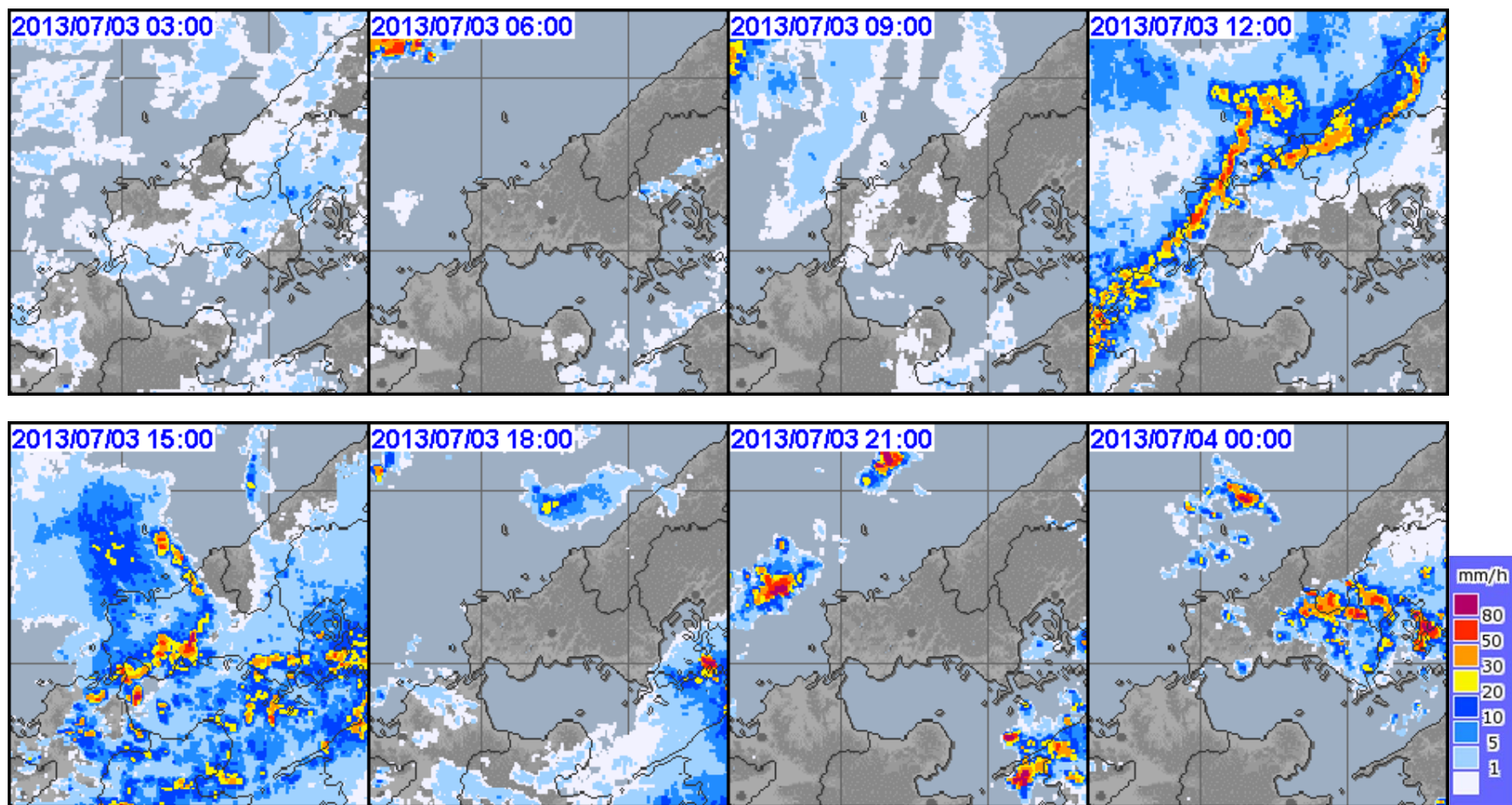
天気図及び気象衛星画像(7月5日03時~6日21時 6時間毎)



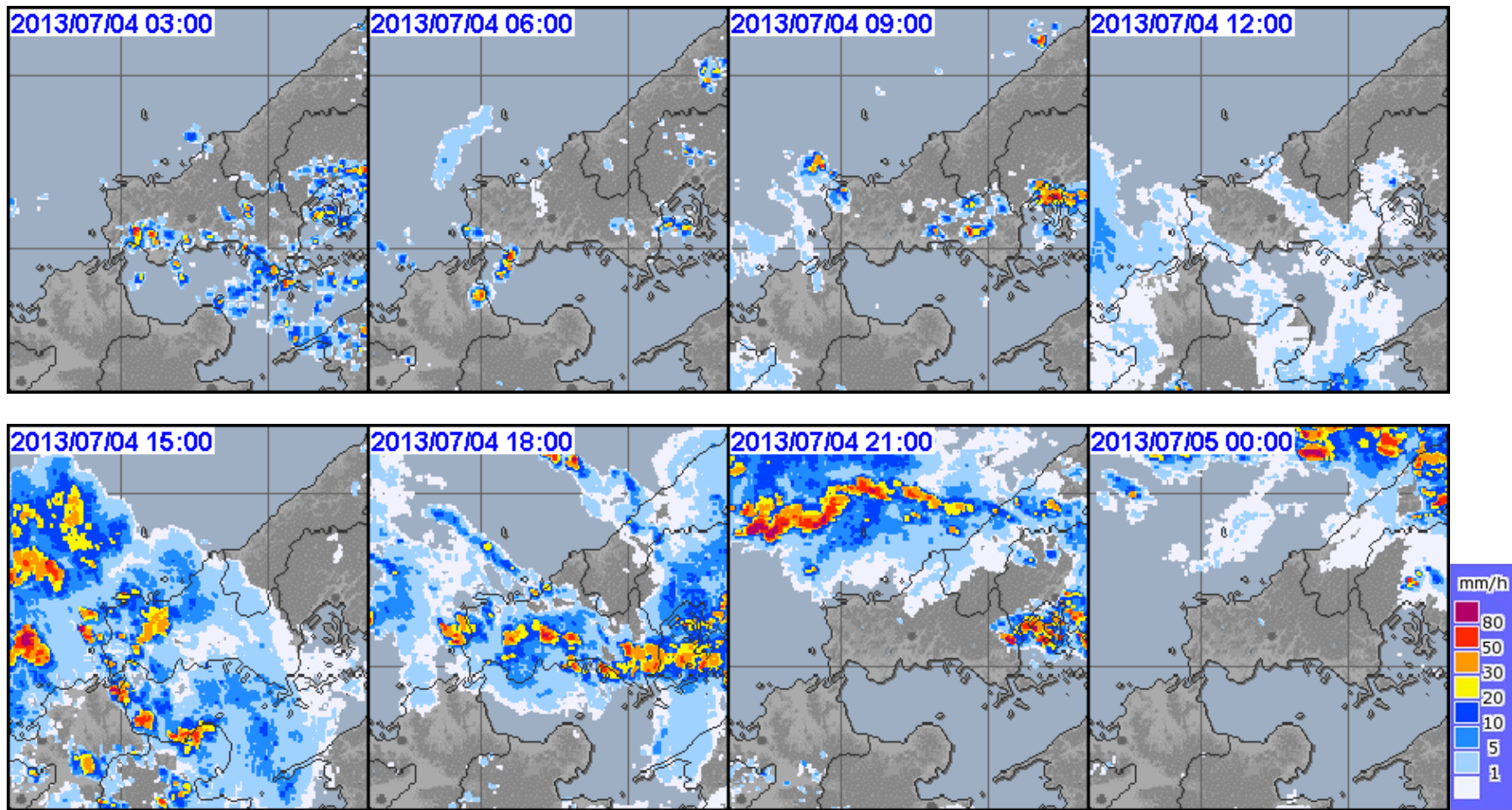
天気図及び気象衛星画像(7月7日03時~7日21時 6時間毎)



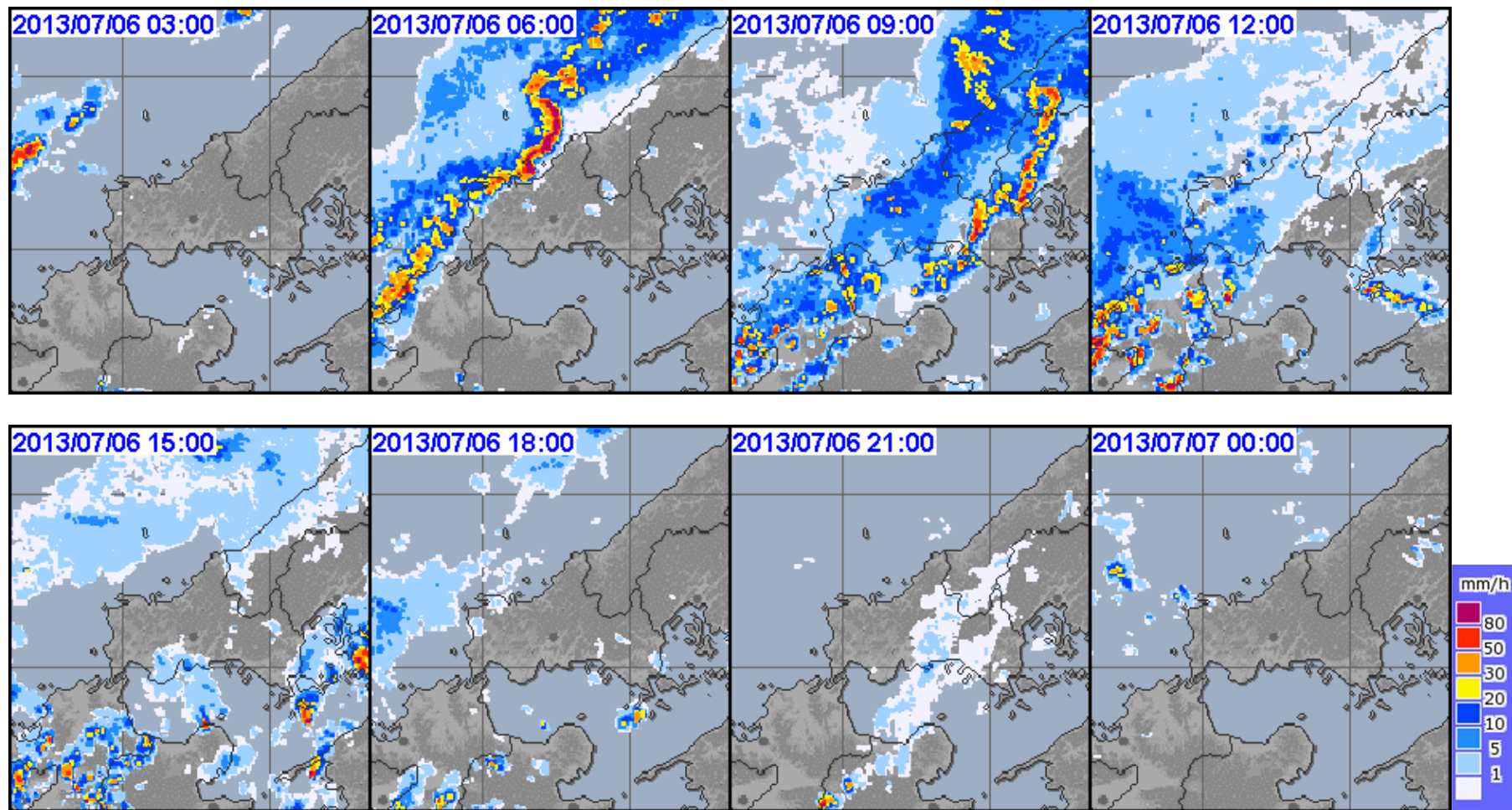
気象レーダー画像(7月3日03時~3日24時 3時間毎)



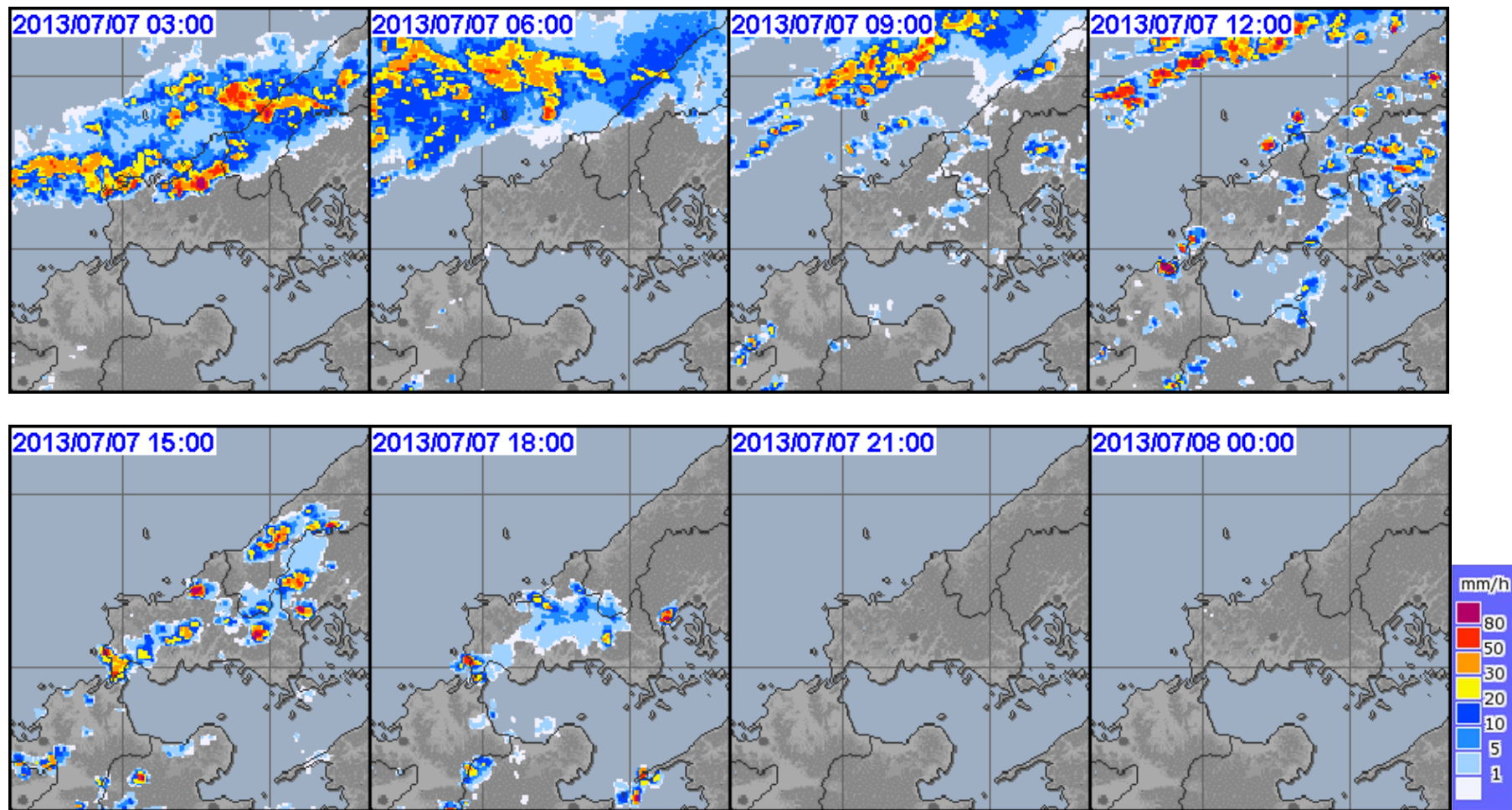
気象レーダー画像(7月4日03時~4日24時 3時間毎)



気象レーダー画像(7月6日03時~6日24時 3時間毎)

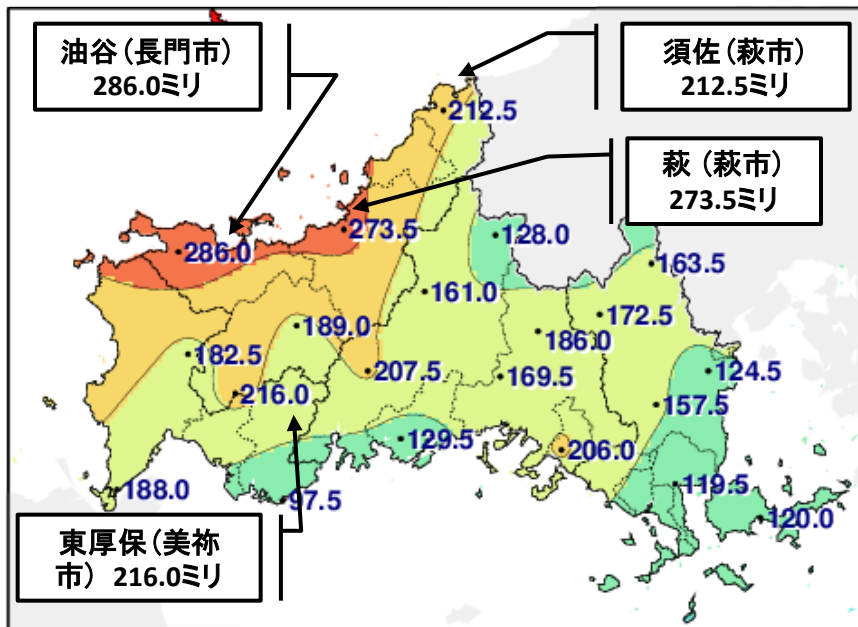


気象レーダー画像(7月7日03時~7日24時 3時間毎)

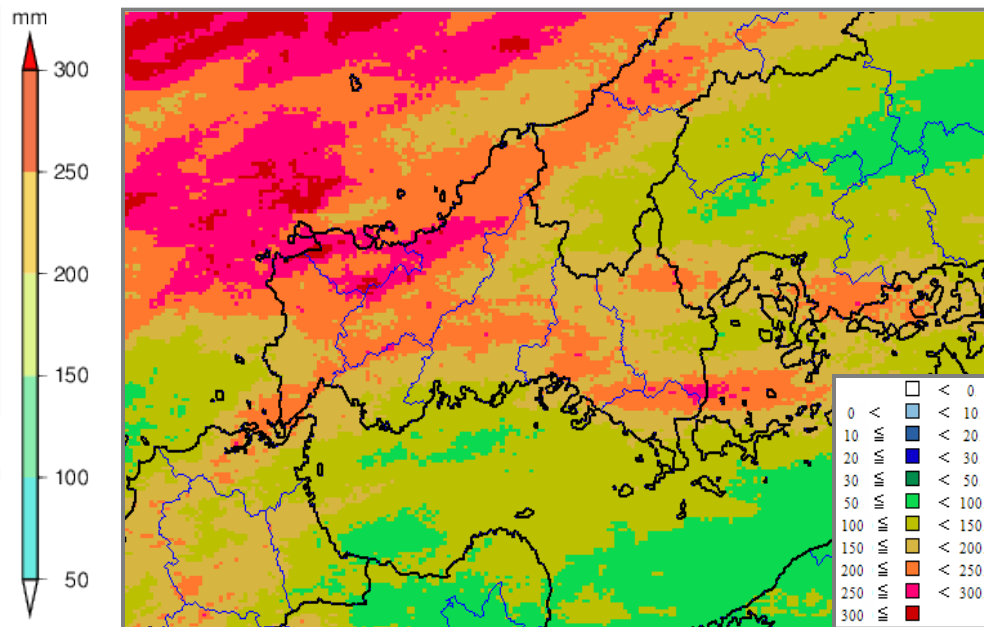


雨量分布図

アメダス雨量分布図 (7月3日00時～7日24時)



解析雨量分布図 (7月3日00時～7日24時の120時間積算)

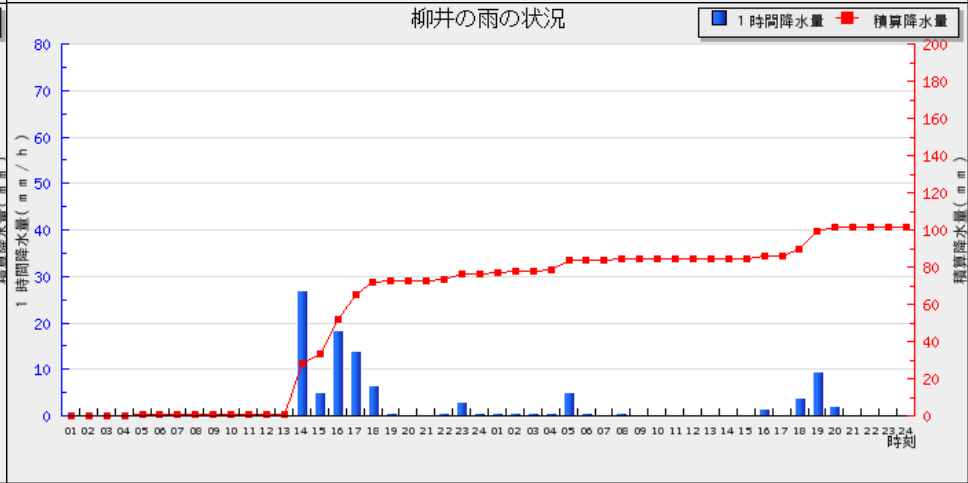
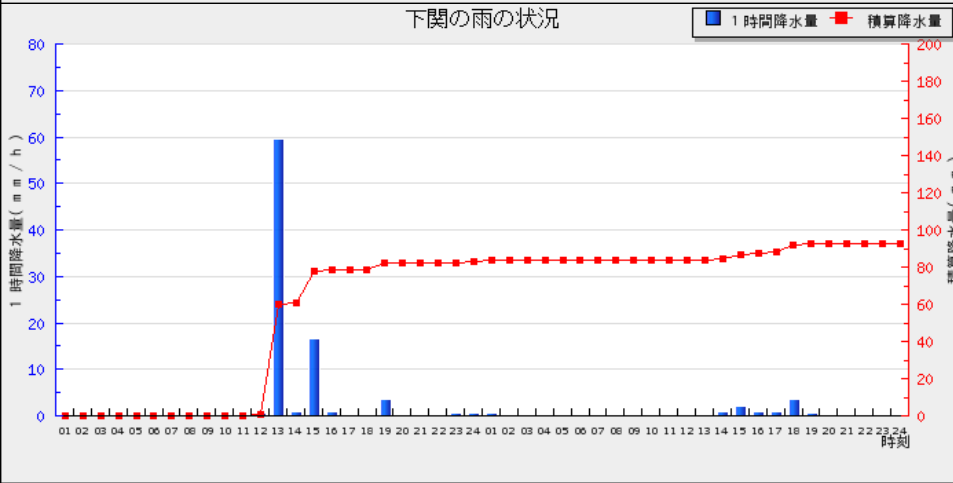
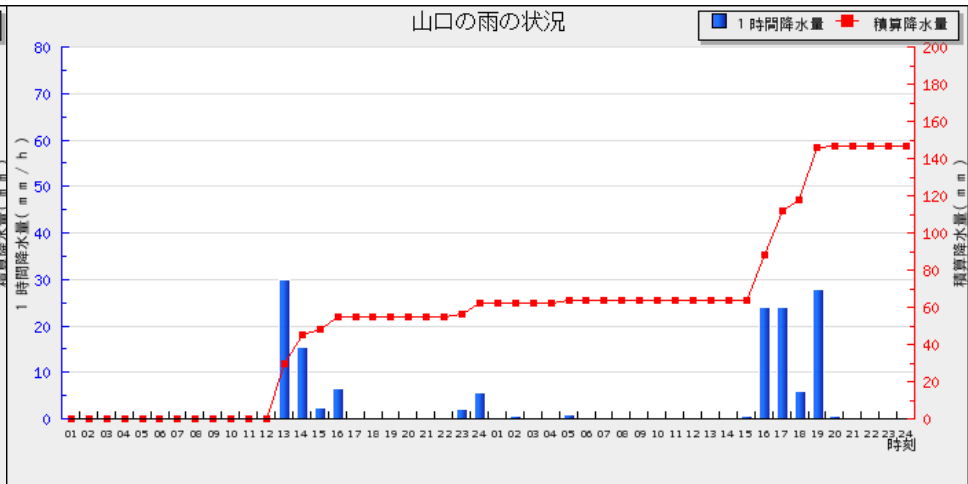
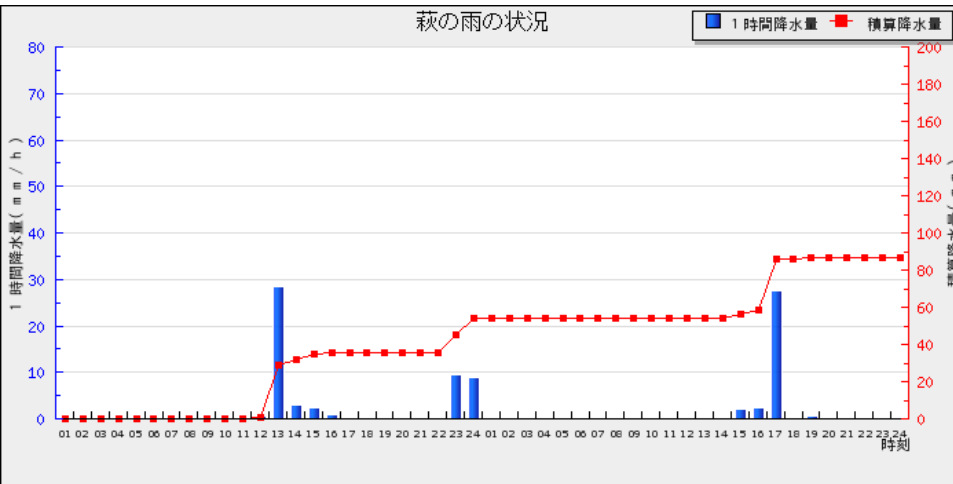


※解析雨量とは、気象レーダーとアメダス等の雨量計を組み合わせ、雨量分布を1km四方の細かさで解析したものです。

7月3日から7日までの総降水量は、油谷(長門市)で286.0ミリ、萩(萩市)で273.5ミリ、東厚保(美祢市)で216.0ミリ、須佐(萩市)で212.5ミリとなった。

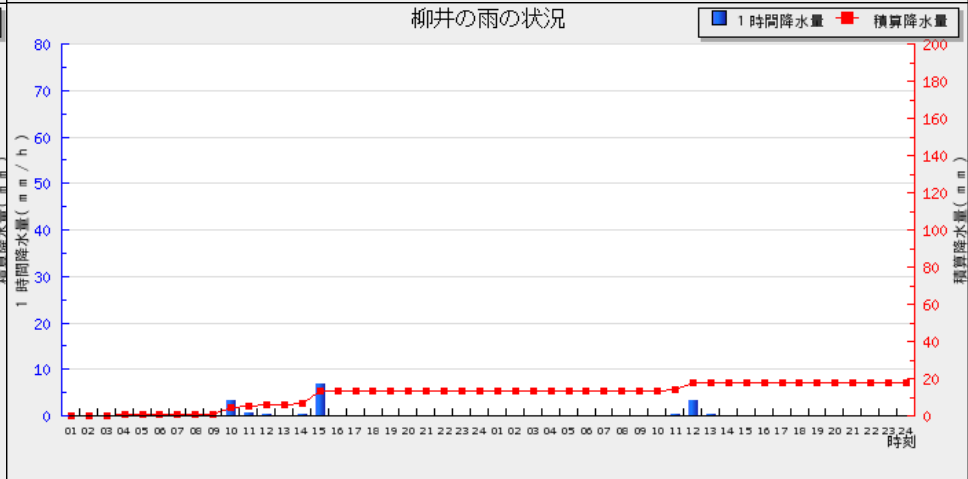
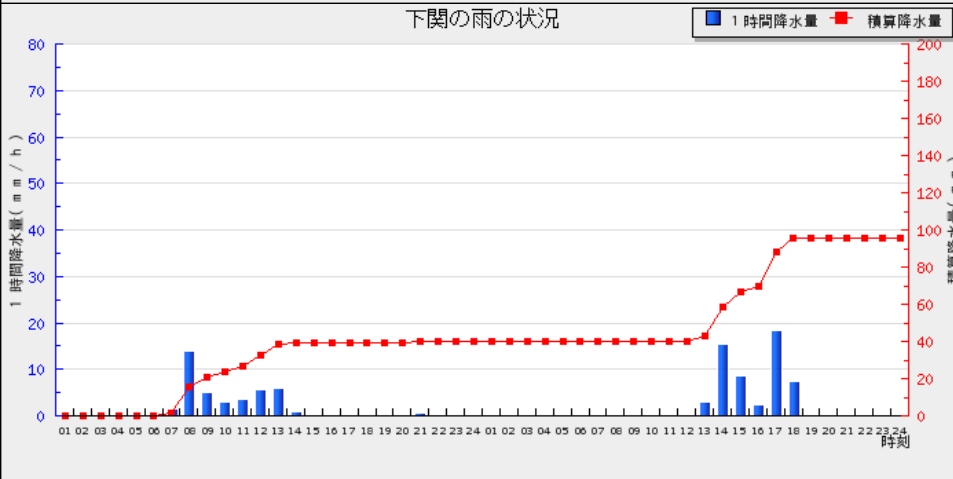
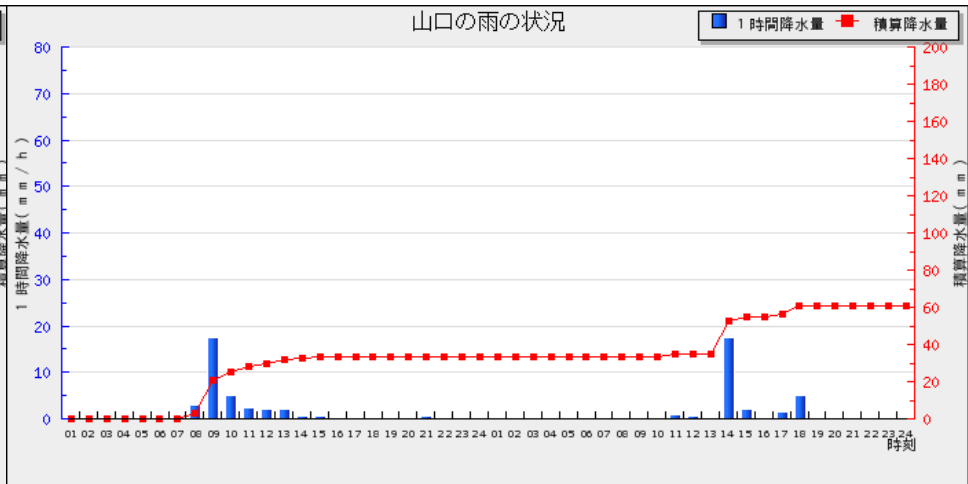
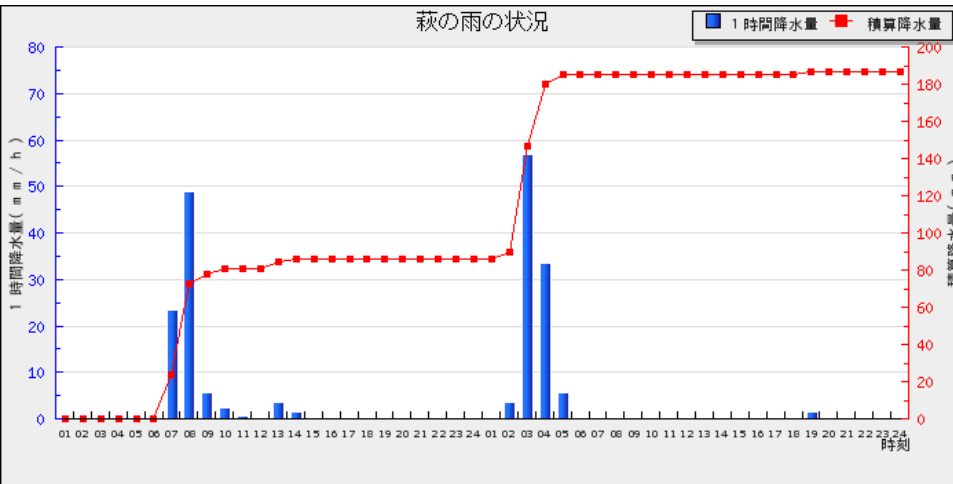
アメダス雨量時系列グラフ(7月3日~4日)

※県内の一次細分区域の代表地点



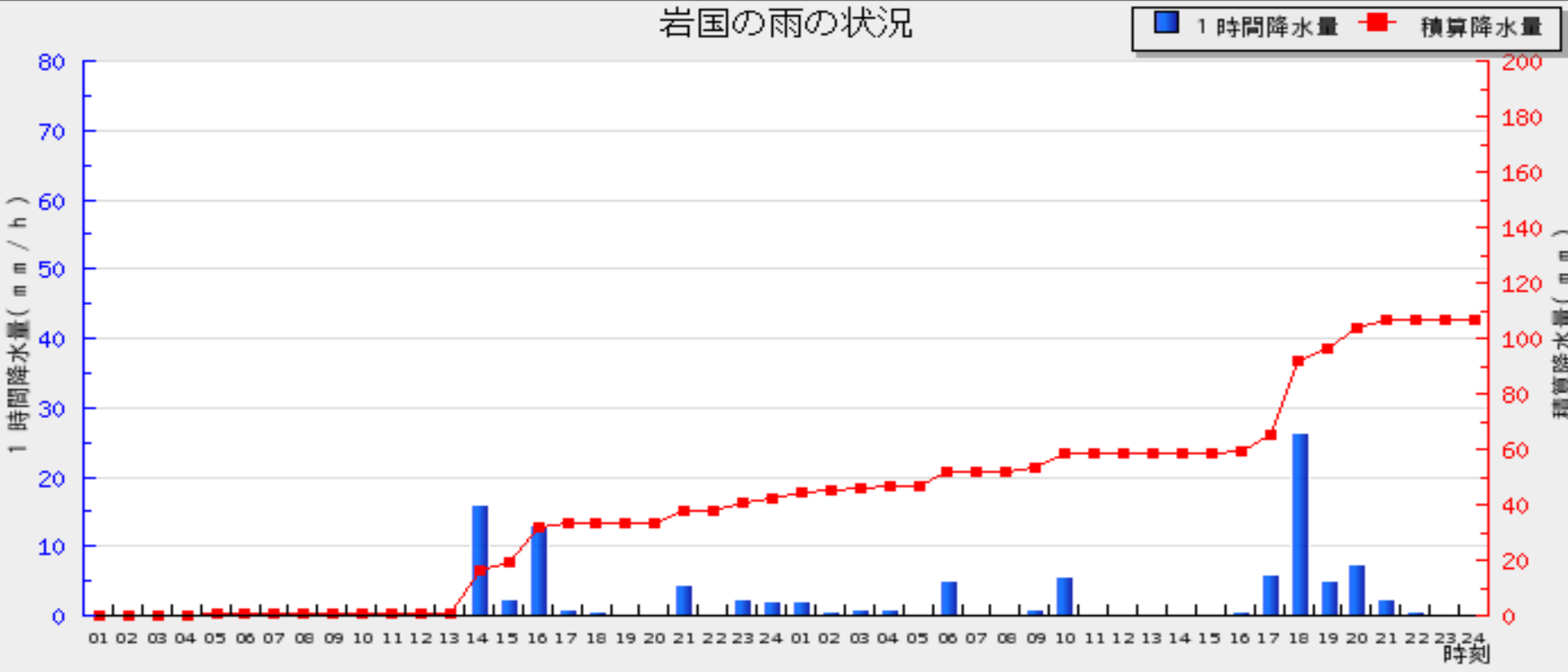
アメダス雨量時系列グラフ(7月6日~7日)

※県内の一次細分区域の代表地点



アメダス雨量時系列グラフ(7月3日～4日)

岩国の雨の状況



土砂災害警戒情報

大雨(浸水害)

大雨(土砂災害)

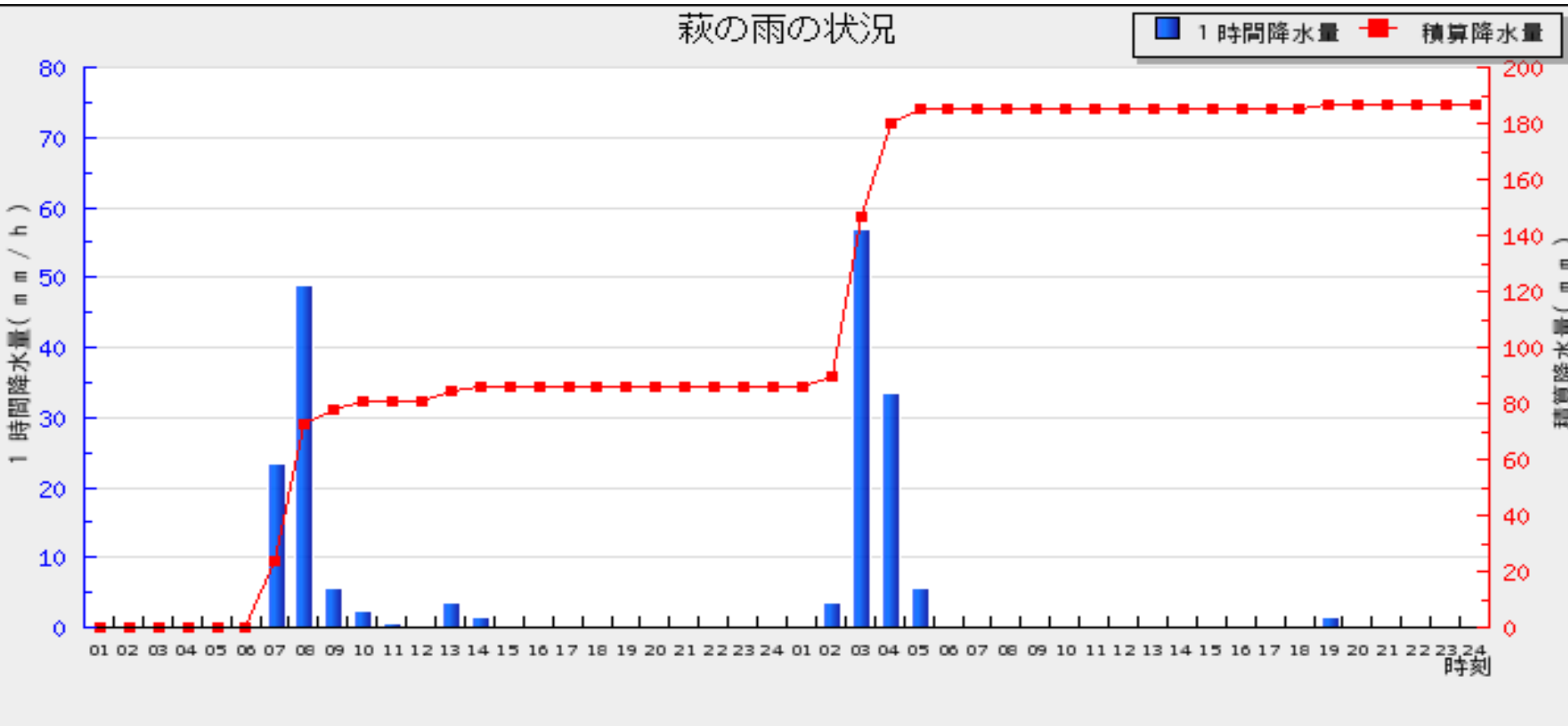
洪水

気象情報



アメダス雨量時系列グラフ(7月6日～7日)

萩の雨の状況



土砂災害
警戒情報



大雨
(浸水害)



大雨
(土砂災害)



洪水



気象情報



アメダス雨量時系列表(7月3日)

	1	2	3	4	5	6	7	8	9	10	11	12	13	14	15	16	17	18	19	20	21	22	23	24	合計
須佐(萩市)	0.0	0.0	0.0	0.0	0.0	0.0	0.0	0.0	0.0	0.0	0.0	26.5	29.0	2.5	1.5	4.0	0.0	0.0	0.0	0.0	0.0	0.0	0.0	1.0	64.5
萩(萩市)	0.0	0.0	0.0	0.0	0.0	0.0	0.0	0.0	0.0	0.0	0.0	0.5	28.5	3.0	2.5	1.0	0.0	0.0	0.0	0.0	0.0	0.0	9.5	9.0	54.0
油谷(長門市)	0.0	0.0	0.0	0.0	0.0	0.0	0.0	0.0	0.0	0.0	0.0	19.5	8.5	2.0	3.5	0.5	0.0	0.0	0.0	0.0	0.0	1.5	14.0	0.0	49.5
篠生(山口市)	0.0	0.0	0.0	0.5	0.0	0.0	0.0	0.0	0.0	0.0	0.0	0.0	24.5	3.0	3.5	2.0	0.0	0.0	0.0	0.0	0.0	0.0	6.5	18.0	58.0
徳佐(山口市)	0.0	0.0	0.5	0.0	0.0	0.0	0.0	0.0	0.0	0.0	0.0	0.0	24.0	2.5	5.5	1.5	0.0	0.0	0.0	0.0	0.0	0.0	4.0	17.0	55.0
羅漢山(岩国市)	0.5	0.0	2.0	2.0	1.5	0.5	0.5	0.0	0.0	0.0	0.0	0.0	10.0	7.5	3.5	1.0	0.5	0.0	0.0	0.5	0.0	0.0	2.0	27.5	59.5
秋吉台(美祿市)	0.0	0.0	0.0	0.0	0.0	0.0	0.0	0.0	0.0	0.0	0.0	1.0	14.5	6.5	5.5	0.5	0.0	0.0	0.0	0.0	0.0	0.0	7.5	1.5	37.0
鹿野(周南市)	0.0	0.0	1.5	1.0	1.0	0.0	0.0	0.0	0.0	0.0	0.0	0.0	25.5	5.5	7.0	5.5	0.0	0.0	0.0	0.5	0.0	0.0	0.0	13.0	60.5
広瀬(岩国市)	0.0	0.0	1.5	2.0	2.5	0.0	0.0	0.0	0.0	0.0	0.0	0.0	8.5	18.0	5.5	2.5	0.5	0.5	0.0	0.0	0.0	0.0	3.0	9.5	54.0
豊田(下関市)	0.0	0.0	0.0	0.0	0.0	0.0	0.0	0.0	0.0	0.0	0.0	1.0	21.5	4.0	8.0	0.5	0.0	0.0	0.0	0.0	0.0	0.0	3.0	0.0	38.0
東厚保(美祿市)	0.0	0.0	0.0	0.0	0.0	0.0	0.0	0.0	0.0	0.0	0.0	0.5	37.5	2.5	13.5	2.5	0.0	0.0	0.5	0.0	0.0	0.0	2.0	0.0	59.0
山口(山口市)	0.0	0.0	0.0	0.0	0.0	0.0	0.0	0.0	0.0	0.0	0.0	0.0	30.0	15.5	2.5	6.5	0.0	0.0	0.0	0.0	0.0	0.0	2.0	5.5	62.0
和田(周南市)	0.0	0.0	0.5	1.5	0.5	0.0	0.0	0.0	0.0	0.0	0.0	0.0	8.5	16.0	6.0	23.0	0.0	0.0	0.0	7.0	4.0	0.0	0.0	5.0	72.0
岩国(岩国市)	0.0	0.0	0.0	0.0	0.5	0.0	0.0	0.0	0.0	0.0	0.0	0.0	0.0	16.0	2.5	13.0	1.0	0.5	0.0	0.0	4.5	0.0	2.5	2.0	42.5
防府(防府市)	0.0	0.0	0.0	0.0	0.5	0.0	0.0	0.0	0.0	0.0	0.0	0.0	35.0	10.0	3.5	31.5	0.0	0.0	0.0	1.5	0.0	0.0	2.0	5.0	89.0
下松(下松市)	0.0	0.0	0.0	0.0	0.5	0.5	0.0	0.0	0.0	0.0	0.0	0.0	0.0	39.0	26.0	29.5	1.5	0.0	0.0	0.5	0.5	0.0	2.5	8.5	109.0
玖珂(岩国市)	0.0	0.0	0.0	0.5	1.0	0.0	0.0	0.0	0.0	0.0	0.0	0.0	0.0	11.5	4.0	20.0	1.5	0.5	0.0	1.0	2.5	0.0	4.5	6.5	53.5
下関(下関市)	0.0	0.0	0.0	0.0	0.0	0.0	0.0	0.0	0.0	0.0	0.0	0.5	59.5	1.0	16.5	1.0	0.0	0.0	3.5	0.0	0.0	0.0	0.5	0.5	83.0
宇部(宇部市)	0.0	0.0	0.0	0.5	0.0	0.0	0.0	0.0	0.0	0.0	0.0	0.0	29.0	14.0	1.5	14.5	0.0	0.0	0.0	2.0	0.0	0.0	1.5	0.5	63.5
柳井(柳井市)	0.0	0.0	0.0	0.0	0.5	0.5	0.0	0.0	0.0	0.0	0.0	0.0	0.0	27.0	5.0	18.5	14.0	6.5	0.5	0.0	0.0	0.5	3.0	0.5	76.5
安下庄(周防大島町)	0.0	0.0	0.0	0.5	0.5	0.5	0.0	0.0	0.0	0.0	0.0	0.0	0.0	20.0	8.5	8.5	44.5	10.0	0.0	0.0	0.0	0.0	0.5	1.0	94.5
	1	2	3	4	5	6	7	8	9	10	11	12	13	14	15	16	17	18	19	20	21	22	23	24	合計

単位：mm (×は欠測)

- 1.0～9.5mm
- 10.0～19.5mm (長く降り続くと注意を要する)、20.0～29.5mm (側溝や小さい川があふれたり、小規模の崖崩れが始まる)
- 30.0～49.5mm (山崩れや崖崩れが起きやすくなる)、50.0mm～(都市部では地下街等に雨水が流れ込むことがある。土石流が起こりやすくなる)

参考資料「雨の強さと予想される被害の関係」を参照

アメダス雨量時系列表(7月4日)

	1	2	3	4	5	6	7	8	9	10	11	12	13	14	15	16	17	18	19	20	21	22	23	24	合計
須佐(萩市)	0.0	1.0	0.0	0.0	0.0	0.0	0.0	0.0	0.0	0.0	0.0	0.0	0.0	0.0	0.0	1.5	5.5	1.0	3.0	4.5	0.0	1.0	0.0	0.0	17.5
萩(萩市)	0.0	0.0	0.0	0.0	0.0	0.0	0.0	0.0	0.0	0.0	0.0	0.0	0.0	0.0	2.0	2.5	27.5	0.0	0.5	0.0	0.0	0.0	0.0	0.0	32.5
油谷(長門市)	0.0	0.0	0.0	0.0	0.5	0.0	0.0	0.0	0.0	0.0	0.0	0.0	0.0	0.5	5.5	26.5	17.5	1.0	1.0	0.0	0.0	0.0	0.0	0.0	52.5
篠生(山口市)	0.5	0.0	0.0	0.0	0.5	0.0	0.0	0.0	0.0	0.0	0.0	0.5	0.0	0.0	1.0	13.5	33.5	2.0	3.5	1.0	0.0	0.0	0.0	0.0	56.0
徳佐(山口市)	0.0	0.5	0.0	0.0	0.0	0.0	0.0	0.0	0.0	0.0	0.0	0.0	0.0	0.0	0.0	2.0	14.0	3.0	0.5	0.0	0.0	0.0	0.0	0.0	20.0
羅漢山(岩国市)	19.5	0.0	2.0	0.5	0.0	0.0	0.0	1.5	0.5	0.0	0.0	0.0	0.5	0.0	0.0	2.0	12.0	18.0	0.0	2.5	11.5	0.0	0.5	2.0	73.0
秋吉台(美祿市)	1.0	0.0	0.0	0.0	0.0	0.5	0.0	0.0	0.0	0.0	0.0	0.0	0.0	0.0	2.5	32.5	20.5	4.5	22.0	0.5	0.0	0.0	0.0	0.0	84.0
鹿野(周南市)	1.0	0.0	0.0	0.0	0.0	0.5	0.0	0.0	0.0	0.0	0.0	0.0	0.0	0.0	0.5	8.0	21.5	11.0	14.5	19.0	0.5	0.0	0.0	0.0	76.5
広瀬(岩国市)	9.0	0.0	1.5	0.5	0.0	0.5	0.0	4.0	1.0	0.5	0.0	0.0	0.0	0.0	0.5	1.0	28.5	16.0	4.0	10.0	1.5	2.0	0.0	0.0	80.5
豊田(下関市)	0.0	0.0	0.0	0.0	0.0	0.0	0.0	0.0	0.0	0.5	0.0	0.0	0.0	0.5	11.0	21.0	1.5	19.5	7.0	0.5	0.0	0.0	0.0	0.0	61.5
東厚保(美祿市)	0.0	0.0	0.5	0.5	0.0	0.0	0.0	0.0	0.0	0.0	0.0	0.0	0.5	0.5	2.5	35.5	3.0	5.5	2.5	0.0	0.0	0.0	0.0	0.0	51.0
山口(山口市)	0.0	0.5	0.0	0.0	1.0	0.0	0.0	0.0	0.0	0.0	0.0	0.0	0.0	0.0	0.5	24.0	24.0	6.0	28.0	0.5	0.0	0.0	0.0	0.0	84.5
和田(周南市)	0.0	0.0	0.0	0.0	0.0	0.5	0.0	0.0	0.0	0.0	0.0	0.0	0.0	0.0	1.0	5.5	35.0	7.0	13.5	3.5	0.0	0.0	0.0	0.0	66.0
岩国(岩国市)	2.0	0.5	1.0	1.0	0.0	5.0	0.0	0.0	1.0	5.5	0.0	0.0	0.0	0.0	0.0	0.5	6.0	26.5	5.0	7.5	2.5	0.5	0.0	0.0	64.5
防府(防府市)	0.0	0.5	0.0	3.0	0.0	0.0	0.5	0.0	0.0	0.0	0.0	0.0	0.0	0.0	0.5	3.5	4.0	0.5	5.5	0.0	0.0	0.0	0.0	0.0	18.0
下松(下松市)	0.5	0.0	0.5	7.0	5.5	1.0	3.5	1.0	0.0	0.5	0.0	0.0	0.0	0.0	0.0	1.5	16.0	31.0	6.5	2.0	0.0	0.0	0.0	0.0	76.5
玖珂(岩国市)	1.0	0.0	0.5	0.5	0.0	1.0	0.0	3.5	2.0	0.5	0.0	0.0	0.0	0.0	0.0	0.5	9.0	36.0	27.5	4.5	0.5	0.0	0.0	0.0	87.0
下関(下関市)	0.5	0.0	0.0	0.0	0.0	0.0	0.0	0.0	0.0	0.0	0.0	0.0	0.0	1.0	2.0	1.0	1.0	3.5	0.5	0.0	0.0	0.0	0.0	0.0	9.5
宇部(宇部市)	0.0	0.0	0.5	0.0	0.0	0.0	0.5	0.0	0.0	0.0	0.0	0.0	0.0	0.5	2.5	4.0	1.0	2.5	1.5	0.0	0.0	0.0	0.0	0.0	13.0
柳井(柳井市)	0.5	0.5	0.5	0.5	5.0	0.5	0.0	0.5	0.0	0.0	0.0	0.0	0.0	0.0	0.0	1.5	0.0	4.0	9.5	2.0	0.0	0.0	0.0	0.0	25.0
安下庄(周防大島町)	0.5	0.5	0.5	3.5	0.0	0.0	0.0	0.0	0.0	0.0	0.0	0.0	0.0	0.0	0.0	2.0	0.5	2.0	3.5	1.5	0.5	0.0	0.0	0.0	15.0
	1	2	3	4	5	6	7	8	9	10	11	12	13	14	15	16	17	18	19	20	21	22	23	24	合計

単位：mm (×は欠測)

- 1.0～9.5mm
- 10.0～19.5mm (長く降り続くと注意を要する)、20.0～29.5mm (側溝や小さい川があふれたり、小規模の崖崩れが始まる)
- 30.0～49.5mm (山崩れや崖崩れが起きやすくなる)、50.0mm～(都市部では地下街等に雨水が流れ込むことがある。土石流が起りやすくなる)

参考資料「雨の強さと予想される被害の関係」を参照

アメダス雨量時系列表(7月5日)

	1	2	3	4	5	6	7	8	9	10	11	12	13	14	15	16	17	18	19	20	21	22	23	24	合計
須佐(萩市)	0.0	0.0	0.0	0.0	0.0	0.0	0.0	0.0	0.5	0.0	0.0	0.0	0.0	0.0	0.0	0.0	0.0	0.0	0.0	0.0	0.0	0.0	0.0	0.0	0.5
萩(萩市)	0.0	0.0	0.0	0.0	0.0	0.0	0.0	0.0	0.0	0.0	0.0	0.0	0.0	0.0	0.0	0.0	0.0	0.0	0.0	0.0	0.0	0.0	0.0	0.0	0.0
油谷(長門市)	0.0	0.0	0.0	0.0	0.0	0.0	0.0	0.0	0.0	0.0	0.0	0.0	0.0	0.0	0.0	0.0	0.0	0.0	0.0	0.0	0.0	0.0	0.0	0.0	0.0
篠生(山口市)	0.0	0.0	0.0	0.0	0.0	0.0	0.0	0.0	0.0	0.0	0.0	0.0	0.0	0.0	0.0	0.0	0.0	0.0	0.0	0.0	0.0	0.0	0.0	0.0	0.0
徳佐(山口市)	0.0	0.0	0.0	0.0	0.0	0.0	0.0	0.0	0.0	0.0	0.0	0.0	0.0	0.0	0.0	0.0	0.0	0.0	0.0	0.0	0.0	0.0	0.0	0.0	0.0
羅漢山(岩国市)	0.0	0.0	0.0	0.0	0.0	0.0	0.0	0.0	0.0	0.0	0.0	0.0	0.0	0.0	0.0	0.0	0.0	0.0	0.0	0.0	0.0	0.0	0.0	0.0	0.0
秋吉台(美祿市)	0.0	0.0	0.0	0.0	0.0	0.0	0.0	0.0	0.0	0.0	0.0	0.0	0.0	0.0	0.0	0.0	0.0	0.0	0.0	0.0	0.0	0.0	0.0	0.0	0.0
鹿野(周南市)	0.0	0.0	0.0	0.0	0.0	0.0	0.0	0.0	0.0	0.0	0.0	0.0	0.0	0.0	0.0	0.0	0.0	0.0	0.0	0.0	0.0	0.0	0.0	0.0	0.0
広瀬(岩国市)	0.0	0.0	0.0	0.0	0.0	0.0	0.0	0.0	0.0	0.0	0.0	0.0	0.0	0.0	0.0	0.0	0.0	0.0	0.0	0.0	0.0	0.0	0.0	0.0	0.0
豊田(下関市)	0.0	0.0	0.0	0.0	0.0	0.0	0.0	0.0	0.0	0.0	0.0	0.0	0.0	0.0	0.0	0.0	0.0	0.0	0.0	0.0	0.0	0.0	0.0	0.0	0.0
東厚保(美祿市)	0.0	0.0	0.0	0.0	0.0	0.0	0.0	0.0	0.0	0.0	0.0	0.0	0.0	0.0	0.0	0.0	0.0	0.0	0.0	0.0	0.0	0.0	0.0	0.0	0.0
山口(山口市)	0.0	0.0	0.0	0.0	0.0	0.0	0.0	0.0	0.0	0.0	0.0	0.0	0.0	0.0	0.0	0.0	0.0	0.0	0.0	0.0	0.0	0.0	0.0	0.0	0.0
和田(周南市)	0.0	0.0	0.0	0.0	0.0	0.0	0.0	0.0	0.0	0.0	0.0	0.0	0.0	0.0	0.0	0.0	0.0	0.0	0.0	0.0	0.0	0.0	0.0	0.0	0.0
岩国(岩国市)	0.0	0.0	0.0	0.0	0.0	0.0	0.0	0.0	0.0	0.0	0.0	0.0	0.0	0.0	0.0	0.0	0.0	0.0	0.0	0.0	0.0	0.0	0.0	0.0	0.0
防府(防府市)	0.0	0.0	0.0	0.0	0.0	0.0	0.0	0.0	0.0	0.0	0.0	0.0	0.0	0.0	0.0	0.0	0.0	0.0	0.0	0.0	0.0	0.0	0.0	0.0	0.0
下松(下松市)	0.0	0.0	0.0	0.0	0.0	0.0	0.0	0.0	0.0	0.0	0.0	0.0	0.0	0.0	0.0	0.0	0.0	0.0	0.0	0.0	0.0	0.0	0.0	0.0	0.0
玖珂(岩国市)	0.0	0.0	0.0	0.0	0.0	0.0	0.0	0.0	0.0	0.0	0.0	0.0	0.0	0.0	0.0	0.0	0.0	0.0	0.0	0.0	0.0	0.0	0.0	0.0	0.0
下関(下関市)	0.0	0.0	0.0	0.0	0.0	0.0	0.0	0.0	0.0	0.0	0.0	0.0	0.0	0.0	0.0	0.0	0.0	0.0	0.0	0.0	0.0	0.0	0.0	0.0	0.0
宇部(宇部市)	0.0	0.0	0.0	0.0	0.0	0.0	0.0	0.0	0.0	0.0	0.0	0.0	0.0	0.0	0.0	0.0	0.0	0.0	0.0	0.0	0.0	0.0	0.0	0.0	0.0
柳井(柳井市)	0.0	0.0	0.0	0.0	0.0	0.0	0.0	0.0	0.0	0.0	0.0	0.0	0.0	0.0	0.0	0.0	0.0	0.0	0.0	0.0	0.0	0.0	0.0	0.0	0.0
安下庄(周防大島町)	0.0	0.0	0.0	0.0	0.0	0.0	0.0	0.0	0.0	0.0	0.0	0.0	0.0	0.0	0.0	0.0	0.0	0.0	0.0	0.0	0.0	0.0	0.0	0.0	0.0
	1	2	3	4	5	6	7	8	9	10	11	12	13	14	15	16	17	18	19	20	21	22	23	24	合計

単位：mm (×は欠測)

- 1.0～9.5mm
- 10.0～19.5mm (長く降り続くと注意を要する)、20.0～29.5mm (側溝や小さい川があふれたり、小規模の崖崩れが始まる)
- 30.0～49.5mm (山崩れや崖崩れが起きやすくなる)、50.0mm～(都市部では地下街等に雨水が流れ込むことがある。土石流が起りやすくなる)

参考資料「雨の強さと予想される被害の関係」を参照

アメダス雨量時系列表(7月6日)

	1	2	3	4	5	6	7	8	9	10	11	12	13	14	15	16	17	18	19	20	21	22	23	24	合計	
須佐(萩市)	0.0	0.0	0.0	0.0	0.0	0.0	22.0	40.0	12.0	1.5	0.0	0.0	4.5	2.5	0.5	0.0	0.0	0.0	0.0	0.0	0.0	0.0	0.0	0.0	0.0	83.0
萩(萩市)	0.0	0.0	0.0	0.0	0.0	0.0	23.5	49.0	5.5	2.5	0.5	0.0	3.5	1.5	0.0	0.0	0.0	0.0	0.0	0.0	0.0	0.0	0.0	0.0	0.0	86.0
油谷(長門市)	0.0	0.0	0.0	0.0	0.0	22.0	30.0	31.0	1.5	1.0	0.0	0.0	4.5	1.5	0.0	0.0	0.0	0.0	0.0	0.0	0.0	0.0	0.0	0.0	0.0	91.5
篠生(山口市)	0.0	0.0	0.0	0.0	0.0	0.0	0.0	4.5	25.5	7.0	1.5	1.0	1.5	1.0	0.0	0.0	0.0	0.0	0.0	0.0	0.0	0.0	0.0	0.0	0.0	42.0
徳佐(山口市)	0.0	0.0	0.0	0.0	0.0	0.5	1.0	4.0	14.5	7.5	1.5	0.5	1.5	1.0	0.5	0.0	0.0	0.0	0.0	0.0	0.0	0.0	0.0	0.0	0.0	32.5
羅漢山(岩国市)	0.0	0.0	0.0	0.0	0.0	0.0	0.0	0.0	11.0	3.5	5.0	2.5	0.0	0.0	0.0	0.0	0.0	0.0	0.0	0.0	0.0	0.0	0.0	0.0	0.0	22.0
秋吉台(美祿市)	0.0	0.0	0.0	0.0	0.0	0.0	1.0	34.0	9.0	3.5	1.5	1.0	3.5	1.5	0.0	0.0	0.0	0.0	0.0	0.0	0.0	0.0	0.0	0.0	0.0	55.0
鹿野(周南市)	0.0	0.0	0.0	0.0	0.0	0.0	0.0	0.0	26.5	4.0	4.5	1.5	0.0	0.5	0.0	0.0	0.0	0.0	0.0	0.0	0.0	0.0	0.0	0.0	0.0	37.0
広瀬(岩国市)	0.0	0.0	0.0	0.0	0.0	0.0	0.0	0.0	20.0	5.0	4.0	3.0	0.0	0.0	0.0	0.0	0.0	0.0	0.0	0.0	0.0	0.0	0.0	0.0	0.0	32.0
豊田(下関市)	0.0	0.0	0.0	0.0	0.0	0.0	23.0	35.0	7.5	1.0	0.0	1.0	6.0	1.5	0.0	0.0	0.0	0.0	0.0	0.0	0.0	0.0	0.0	0.0	0.0	75.0
東厚保(美祿市)	0.0	0.0	0.0	0.0	0.0	0.0	4.5	24.5	4.0	3.5	2.5	3.0	4.0	1.5	0.0	0.0	0.0	0.0	0.0	0.0	0.0	0.0	0.0	0.0	0.0	47.5
山口(山口市)	0.0	0.0	0.0	0.0	0.0	0.0	0.0	3.0	17.5	5.0	2.5	2.0	2.0	0.5	0.5	0.0	0.0	0.0	0.0	0.0	0.0	0.5	0.0	0.0	0.0	33.5
和田(周南市)	0.0	0.0	0.0	0.0	0.0	0.0	0.0	0.0	13.0	4.0	4.0	1.0	0.5	1.0	0.0	0.0	0.0	0.0	0.0	0.0	0.0	0.0	0.0	0.0	0.0	23.5
岩国(岩国市)	0.0	0.0	0.0	0.0	0.0	0.0	0.0	0.0	0.0	12.5	1.0	0.0	0.0	2.0	1.5	0.0	0.0	0.0	0.0	0.0	0.0	0.0	0.0	0.0	0.0	17.0
防府(防府市)	0.0	0.0	0.0	0.0	0.0	0.0	0.0	0.0	6.5	4.5	2.5	0.5	1.5	2.5	0.0	0.5	0.0	0.0	0.0	0.0	0.0	0.0	0.0	0.0	0.0	18.5
下松(下松市)	0.0	0.0	0.0	0.0	0.0	0.0	0.0	0.0	0.0	8.0	3.0	0.0	0.0	8.5	0.0	0.5	0.0	0.0	0.0	0.0	0.0	0.0	0.0	0.0	0.0	20.0
玖珂(岩国市)	0.0	0.0	0.0	0.0	0.0	0.0	0.0	0.0	0.0	11.5	1.5	0.0	0.0	2.0	1.0	0.0	0.0	0.0	0.0	0.0	0.0	0.0	0.0	0.0	0.0	16.0
下関(下関市)	0.0	0.0	0.0	0.0	0.0	0.0	1.5	14.0	5.0	3.0	3.5	5.5	6.0	1.0	0.0	0.0	0.0	0.0	0.0	0.0	0.5	0.0	0.0	0.0	0.0	40.0
宇部(宇部市)	0.0	0.0	0.0	0.0	0.0	0.0	0.0	0.0	6.5	4.5	2.0	1.0	4.0	1.0	0.5	0.5	0.5	0.0	0.0	0.0	0.0	0.0	0.0	0.0	0.0	20.5
柳井(柳井市)	0.0	0.0	0.0	0.5	0.0	0.0	0.5	0.0	0.0	3.5	1.0	0.5	0.0	0.5	7.0	0.0	0.0	0.0	0.0	0.0	0.0	0.0	0.0	0.0	0.0	13.5
安下庄(周防大島町)	0.0	0.0	0.0	0.0	0.0	0.0	0.0	0.0	0.0	0.0	0.0	0.0	0.5	0.5	7.0	0.0	0.0	2.5	0.0	0.0	0.0	0.0	0.0	0.0	0.0	10.5
	1	2	3	4	5	6	7	8	9	10	11	12	13	14	15	16	17	18	19	20	21	22	23	24	合計	

単位：mm (×は欠測)

- 1.0～9.5mm
- 10.0～19.5mm (長く降り続くと注意を要する)、20.0～29.5mm (側溝や小さい川があふれたり、小規模の崖崩れが始まる)
- 30.0～49.5mm (山崩れや崖崩れが起きやすくなる)、50.0mm～ (都市部では地下街等に雨水が流れ込むことがある。土石流が起りやすくなる)

参考資料「雨の強さと予想される被害の関係」を参照

アメダス雨量時系列表(7月7日)

	1	2	3	4	5	6	7	8	9	10	11	12	13	14	15	16	17	18	19	20	21	22	23	24	合計	
須佐(萩市)	0.0	3.5	22.5	5.5	6.5	0.0	0.0	0.0	0.0	0.0	0.0	0.0	0.0	0.0	1.0	2.0	6.0	0.0	0.0	0.0	0.0	0.0	0.0	0.0	0.0	47.0
萩(萩市)	0.0	3.5	57.0	33.5	5.5	0.0	0.0	0.0	0.0	0.0	0.0	0.0	0.0	0.0	0.0	0.0	0.0	0.0	1.5	0.0	0.0	0.0	0.0	0.0	0.0	101.0
油谷(長門市)	2.5	33.5	30.0	26.5	0.0	0.0	0.0	0.0	0.0	0.0	0.0	0.0	0.0	0.0	0.0	0.0	0.0	0.0	0.0	0.0	0.0	0.0	0.0	0.0	0.0	92.5
篠生(山口市)	0.0	0.0	0.0	0.0	0.0	0.0	0.0	0.0	0.0	0.0	0.0	0.0	0.0	0.5	0.5	2.0	0.5	1.5	0.0	0.0	0.0	0.0	0.0	0.0	0.0	5.0
徳佐(山口市)	0.0	0.0	0.0	4.0	0.5	0.0	0.0	0.0	0.0	1.0	0.5	0.0	2.0	10.0	0.5	0.5	0.5	0.0	1.0	0.0	0.0	0.0	0.0	0.0	0.0	20.5
羅漢山(岩国市)	0.0	0.0	0.0	0.0	0.0	0.5	0.0	0.0	0.0	0.0	0.0	3.5	3.0	0.0	0.0	1.5	0.0	0.0	0.0	0.0	0.0	0.0	0.0	0.5	0.0	9.0
秋吉台(美祿市)	0.0	0.0	0.0	0.0	0.0	0.0	0.0	0.0	0.0	0.0	1.0	0.5	1.5	1.0	0.5	1.0	0.5	7.0	0.0	0.0	0.0	0.0	0.0	0.0	0.0	13.0
鹿野(周南市)	0.0	0.0	0.0	0.0	0.0	0.0	0.0	0.5	0.0	0.0	0.5	2.0	0.0	0.0	8.0	0.0	0.0	1.0	0.0	0.0	0.0	0.0	0.0	0.0	0.0	12.0
広瀬(岩国市)	0.0	0.0	0.0	0.0	0.0	0.5	0.0	0.5	0.0	0.0	1.0	0.5	0.5	0.0	0.5	2.0	0.0	0.0	0.5	0.0	0.0	0.0	0.0	0.0	0.0	6.0
豊田(下関市)	0.0	0.0	1.0	0.0	0.0	0.0	0.0	0.0	0.0	0.0	0.0	0.0	0.0	0.0	0.0	1.0	0.0	6.0	0.0	0.0	0.0	0.0	0.0	0.0	0.0	8.0
東厚保(美祿市)	0.0	0.0	0.0	0.0	0.0	0.0	0.0	0.0	0.0	1.0	0.0	0.5	22.5	3.5	7.0	8.0	13.0	3.0	0.0	0.0	0.0	0.0	0.0	0.0	0.0	58.5
山口(山口市)	0.0	0.0	0.0	0.0	0.0	0.0	0.0	0.0	0.0	0.0	1.0	0.5	0.0	17.5	2.0	0.0	1.5	5.0	0.0	0.0	0.0	0.0	0.0	0.0	0.0	27.5
和田(周南市)	0.0	0.0	0.0	0.0	0.0	0.0	0.0	0.0	0.0	0.0	1.0	1.0	1.0	0.0	0.0	0.0	0.0	4.5	0.5	0.0	0.0	0.0	0.0	0.0	0.0	8.0
岩国(岩国市)	0.0	0.0	0.0	0.0	0.0	0.0	0.0	0.0	0.0	0.0	0.5	0.0	0.0	0.0	0.0	0.0	0.0	0.0	0.0	0.0	0.0	0.0	0.0	0.0	0.0	0.5
防府(防府市)	0.0	0.0	0.0	0.0	0.0	0.0	0.0	0.0	0.0	0.0	1.5	0.5	1.5	0.0	0.0	0.0	0.0	0.5	0.0	0.0	0.0	0.0	0.0	0.0	0.0	4.0
下松(下松市)	0.0	0.0	0.0	0.0	0.0	0.0	0.0	0.0	0.0	0.0	0.5	0.0	0.0	0.0	0.0	0.0	0.0	0.0	0.0	0.0	0.0	0.0	0.0	0.0	0.0	0.5
玖珂(岩国市)	0.0	0.0	0.0	0.0	0.0	0.0	0.0	0.0	0.0	0.5	0.5	0.0	0.0	0.0	0.0	0.0	0.0	0.0	0.0	0.0	0.0	0.0	0.0	0.0	0.0	1.0
下関(下関市)	0.0	0.0	0.0	0.0	0.0	0.0	0.0	0.0	0.0	0.0	0.0	0.0	3.0	15.5	8.5	2.5	18.5	7.5	0.0	0.0	0.0	0.0	0.0	0.0	0.0	55.5
宇部(宇部市)	0.0	0.0	0.0	0.0	0.0	0.0	0.0	0.0	0.0	0.0	0.5	0.0	0.0	0.0	0.0	0.0	0.0	0.0	0.0	0.0	0.0	0.0	0.0	0.0	0.0	0.5
柳井(柳井市)	0.0	0.0	0.0	0.0	0.0	0.0	0.0	0.0	0.0	0.0	0.5	3.5	0.5	0.0	0.0	0.0	0.0	0.0	0.0	0.0	0.0	0.0	0.0	0.0	0.0	4.5
安下庄(周防大島町)	0.0	0.0	0.0	0.0	0.0	0.0	0.0	0.0	0.0	0.0	0.0	0.0	0.0	0.0	0.0	0.0	0.0	0.0	0.0	0.0	0.0	0.0	0.0	0.0	0.0	0.0
	1	2	3	4	5	6	7	8	9	10	11	12	13	14	15	16	17	18	19	20	21	22	23	24	合計	

単位：mm (×は欠測)

- 1.0～9.5mm
- 10.0～19.5mm (長く降り続くと注意を要する)、20.0～29.5mm (側溝や小さい川があふれたり、小規模の崖崩れが始まる)
- 30.0～49.5mm (山崩れや崖崩れが起きやすくなる)、50.0mm～(都市部では地下街等に雨水が流れ込むことがある。土石流が起りやすくなる)

参考資料「雨の強さと予想される被害の関係」を参照

アメダス風及び雨量の極値表(7月3日～7日)

アメダス 地点名(市区町村名)	最大風速(m/s)			最大瞬間風速(m/s)			期間合計 降水量 (mm)	最大日降水量 (mm)		最大1時間降水量(mm)	
	風速	風向	起時	風速	風向	起時		降水量	起日	降水量	起時
須佐(萩市)	10.5	南	2013/7/3 00:02	17.6	南南東	2013/7/3 00:14	212.5	83.0	7月6日	51.5	2013/7/3 12:32
萩(萩市)	8.8	南南東	2013/7/3 00:30	18.7	西南西	2013/7/3 12:14	273.5	101.0	7月7日	59.5	2013/7/7 03:05
油谷(長門市)	12.2	西	2013/7/3 12:02	27.1	西	2013/7/3 11:54	286.0	92.5	7月7日	48.5	2013/7/6 06:41
篠生(山口市)							161.0	58.0	7月3日	34.5	2013/7/4 17:04
徳佐(山口市)	6.3	西	2013/7/3 12:38	17.6	北西	2013/7/3 12:32	128.0	55.0	7月3日	25.0	2013/7/3 13:28
羅漢山(岩国市)							163.5	73.0	7月4日	41.5	2013/7/4 00:31
秋吉台(美祿市)	7.8	西南西	2013/7/3 12:24	19.5	西南西	2013/7/3 12:16	189.0	84.0	7月4日	34.5	2013/7/6 08:03
鹿野(周南市)							186.0	76.5	7月4日	30.0	2013/7/3 13:49
広瀬(岩国市)	4.2	北西	2013/7/3 13:01	11.9	西南西	2013/7/5 13:43	172.5	80.5	7月4日	34.0	2013/7/4 17:16
豊田(下関市)	9.1	西北西	2013/7/3 12:11	25.4	北西	2013/7/3 12:04	182.5	75.0	7月6日	49.0	2013/7/6 07:39
東厚保(美祿市)							216.0	59.0	7月3日	38.5	2013/7/3 13:13
山口(山口市)	9.9	西	2013/7/3 12:35	24.6	西	2013/7/3 12:27	207.5	84.5	7月4日	40.5	2013/7/4 16:28
和田(周南市)							169.5	72.0	7月3日	38.0	2013/7/4 16:47
岩国(岩国市)	6.5	南西	2013/7/3 13:57	14.4	北北西	2013/7/3 13:23	124.5	64.5	7月4日	27.5	2013/7/4 18:05
防府(防府市)	9.9	北西	2013/7/3 12:49	18.1	北西	2013/7/3 12:41	129.5	89.0	7月3日	44.0	2013/7/3 13:40
下松(下松市)	7.4	西	2013/7/3 13:13	14.2	西	2013/7/3 13:04	206.0	109.0	7月3日	42.5	2013/7/3 15:47
玖珂(岩国市)	5.7	西南西	2013/7/3 13:26	12.3	西南西	2013/7/3 13:19	157.5	87.0	7月4日	37.5	2013/7/4 17:58
下関(下関市)	10.9	西北西	2013/7/3 12:22	17.6	西	2013/7/3 12:19	188.0	83.0	7月3日	60.0	2013/7/3 13:11
宇部(宇部市)	10.0	西	2013/7/3 13:02	14.9	西	2013/7/3 12:57	97.5	63.5	7月3日	40.0	2013/7/3 13:36
柳井(柳井市)	7.6	西北西	2013/7/3 13:27	16.4	西北西	2013/7/3 13:20	119.5	76.5	7月3日	29.0	2013/7/3 14:20
安下庄(大島郡周防大島町)	7.6	西南西	2013/7/3 13:54	23.3	西南西	2013/7/3 13:45	120.0	94.5	7月3日	46.0	2013/7/3 17:07

* 風の空白は雨のみの観測点

アメダス風向風速時系列表(7月3日)

	1	2	3	4	5	6	7	8	9	10	11	12	13	14	15	16	17	18	19	20	21	22	23	24
須佐(萩市)	8.9	7.7	5.5	8.0	5.6	6.3	4.1	4.7	5.3	5.6	6.2	1.7	2.8	1.6	1.3	1.9	4.0	5.8	6.5	4.6	4.1	4.5	3.9	2.0
	南	南	南	南	南	南	南	南	南	南	南	南	南南西	南	北	南南西	南	南	南	南	南	南	南	南南西
萩(萩市)	7.8	6.6	5.1	6.1	5.0	5.3	5.9	7.0	4.2	4.0	3.4	3.0	3.1	2.9	3.2	3.3	4.4	5.2	6.2	3.9	6.3	5.2	2.7	3.0
	南南東	南南東	南東	南南東	南南東	南南東	南南東	南南東	南南東	南南東	南南東	北北西	南南東	南南東	南南東	南南東	南南東	南南東	南南東	南南東	南南東	南南東	南南東	南
油谷(長門市)	4.4	4.0	4.9	7.4	5.9	6.2	5.0	3.5	3.4	4.7	2.5	11.4	6.7	1.3	6.3	6.2	3.0	6.6	6.3	5.9	6.1	4.5	2.7	3.4
	南	南	南	南南西	南南西	南南西	南南西	南南西	南南西	南南西	南南西	西	南西	東南東	南西	南南西	南南西	南	南	南	南	南	南南西	南南東
徳佐(山口市)	3.8	3.3	2.3	2.4	1.8	2.7	2.6	3.5	3.3	4.1	4.4	3.3	2.2	1.0	1.1	1.0	3.0	5.1	2.2	3.4	3.9	3.8	1.4	1.2
	南南西	西南西	南南西	南南西	南	南	南西	南西	南西	南西	南西	南西	西南西	西南西	北西	南南西	南西	西南西	南南西	西南西	西南西	西南西	西南西	西南西
秋吉台(美祿市)	3.3	1.4	1.5	1.1	1.0	1.7	1.2	1.4	2.1	2.7	2.3	1.4	1.9	1.7	1.3	0.9	2.1	2.6	2.7	1.8	1.3	1.2	1.8	0.5
	南南東	南	南南西	南	南	南	南南西	南	南南東	南	南南東	南	南南東	東	東南東	南	南南東	南	南	南	南	南	南	南南東
広瀬(岩国市)	0.1	0.4	0.3	0.3	0.6	0.8	0.7	0.3	0.3	1.4	0.5	0.6	4.1	0.8	0.5	0.6	0.6	0.3	0.2	0.7	0.3	0.1	0.3	0.7
	静穏	南南東	東	北東	南南東	西北西	南南東	北北東	北北西	西	北	北西	北西	南西	北東	北東	北東	南西	東	静穏	南西	西	静穏	北北東
豊田(下関市)	4.0	4.4	4.7	2.8	1.5	0.1	0.4	2.6	2.5	5.2	5.1	1.6	6.9	1.0	3.0	2.6	2.3	2.1	2.8	3.4	2.8	1.9	1.7	0.2
	南	南南西	南	南	南	静穏	南南東	南東	南東	南	南	南南西	南南西	南南東	南	南西	南南西	南西	南	南	南	南	南南西	南南東
山口(山口市)	1.6	1.4	1.1	0.8	1.6	1.6	0.8	1.8	2.1	1.2	1.6	1.3	2.5	2.2	2.9	2.3	0.5	0.8	1.3	1.3	1.6	1.6	2.1	1.3
	北北西	北	南東	北西	北北東	北北東	東北東	北東	北北東	北東	南東	北北西	西南西	東	北	北東	南東	東北東	北北東	東北東	東北東	東北東	東北東	東北東
岩国(岩国市)	2.9	1.6	0.2	1.1	0.6	1.1	0.0	0.7	1.0	1.5	1.1	0.8	1.8	6.2	1.6	1.6	0.5	1.4	0.5	0.3	2.2	1.3	0.3	0.3
	南	南南西	静穏	北	北北西	北	静穏	西	西南西	南南西	南西	南南西	西南西	南西	西南西	南西	西南西	北東	北	南西	西	南西	南西	西
防府(防府市)	9.1	7.8	3.8	3.0	2.5	2.4	2.5	3.0	3.2	4.6	3.1	3.9	5.5	1.2	2.2	1.7	1.9	3.2	4.1	2.9	3.1	4.4	2.8	1.2
	南南東	南東	東	東南東	東	北北東	北東	東北東	東	東南東	東	東	西	北西	東南東	東	南	南東	東	東南東	東	東南東	東	東北東
下松(下松市)	2.5	2.7	2.4	2.7	3.2	2.2	1.1	1.6	1.0	2.4	1.9	1.7	4.3	1.3	1.3	1.8	0.8	1.6	0.6	1.6	1.8	1.0	1.3	0.9
	南東	南東	南東	南東	南東	南南東	南南西	北西	南南西	南西	南西	南西	西南西	南西	南南東	西南西	北北西	北東	東	西	南	北北西	南東	東
玖珂(岩国市)	0.4	1.2	2.2	1.8	1.6	2.7	2.2	2.7	2.8	2.0	2.3	2.7	3.1	0.4	0.5	1.7	1.0	0.3	0.7	0.1	1.5	1.8	1.7	0.5
	西北西	南南西	西南西	西南西	西南西	西	西	西南西	西南西	西南西	西南西	南西	西南西	西	東南東	南東	南南西	北	西	静穏	西北西	西北西	西北西	西北西
下関(下関市)	2.6	1.7	1.6	2.3	1.7	5.3	4.3	3.9	4.7	4.9	6.0	6.1	4.9	2.0	5.9	1.5	2.9	1.7	2.1	2.0	2.0	2.5	2.5	2.3
	東	東	東南東	東南東	南	南南西	南南西	南南西	南南西	南南西	南南西	南西	北西	南	北西	南	東南東	東南東	東	東	東南東	東南東	東南東	東
宇部(宇部市)	5.9	3.8	4.2	4.4	2.9	2.1	3.2	3.5	5.0	5.5	5.8	4.1	9.8	2.3	3.7	1.7	7.3	6.9	5.9	6.4	6.5	6.8	5.5	5.1
	東南東	東	東	東北東	東北東	東	東	東北東	東北東	北東	東北東	東北東	西	北北東	東	西南西	東南東	東	東	東北東	東北東	東北東	北東	東北東
柳井(柳井市)	3.6	3.7	5.6	6.5	6.5	6.0	5.6	3.7	3.6	4.1	5.2	2.3	1.7	2.0	2.7	2.3	2.6	4.4	2.9	1.2	0.7	0.9	2.3	1.4
	南東	南東	南南東	南南東	南南東	南南東	南南東	南南東	東	東南東	南南東	南	南南西	西北西	東	西北西	東南東	南東	南南東	東北東	南南東	東	南東	南南東
安下庄(周防大島町)	3.3	3.4	3.2	3.5	3.1	3.1	3.1	3.3	3.3	4.0	4.2	3.7	4.1	5.4	1.3	0.4	×	1.7	1.8	2.5	2.6	2.2	3.0	2.9
	南西	南西	南西	南西	南西	南西	南西	南西	南西	南西	南西	南西	南西	西南西	東	北北西	西南西	南西	南西	南西	南南西	南西	南南西	南西
	1	2	3	4	5	6	7	8	9	10	11	12	13	14	15	16	17	18	19	20	21	22	23	24

単位:m/s、風向は16方位 (×は欠測)

- 7m/s以上～10m/s未満
- 10m/s以上～15m/s未満(取り付けの悪い看板やトタン板が飛ぶ位)
- 15m/s以上～20m/s未満(ビニールハウスが壊れる位)20m/s以上(風で飛ばされた物で窓ガラスが割れる位)

大雨警報・注意報の発表状況(7月3日～7日)

一次細分区域名		西部			中部				東部							北部				
市町村等をまとめた地域名		下関	宇部・山陽小野田		山口・防府		周南・下松		岩国		柳井・光					萩・美祢			長門	
市町村名 日時		下関市	宇部市	山陽小野田市	山口市	防府市	下松市	周南市	岩国市	和木町	光市	柳井市	周防大島町	上関町	田布施町	平生町	萩市	美祢市	阿武町	長門市
	7月3日	12時14分	△	△	△	△	△	△	△	△	△	△	△			△	△	△		△
13時15分		○	○	○	○	○	○	○	○	○	○	○	△	△	○	○	○	△	○	○
16時14分		△	△	△	○	○	○	○	○	○	○	○	△	△	○	○	△	△	△	△
17時53分		解	解	解	解	解	△	△	△	△	●	●	●	●	●	●	△	解	△	△
19時46分		△	△	△	△	△	△	△	△	△	△	●	●	△	●	●	△		△	△
7月4日	21時03分	△	△	△	△	△	△	△	△	△	△	△	△	△	△	△	△		△	△
	14時37分	△	△	△	△	△	△	△	△	△	△	△	△	△	△	△	△	△	△	△
	16時55分	●	△	△	●	●	●	●	●	△	●	●	●	△	●	△	●	△	△	●
	18時04分	●	△	△	●	●	●	●	◎	◎	◎	◎	●	●	◎	◎	●	●	●	●
	21時39分	△	解	解	△	△	△	△	△	△	△	△	△	△	△	△	△	△	△	△
7月5日	23時14分	解			△	△	△	△	△	△	△	△	△	△	△	△	解	解	解	解
	04時07分				解	解	△	△	△	解	△	△	△	解	△	解				
7月6日	10時20分						解	解	解		解	解	解		解					
	04時26分	△															△	△	△	△
	07時06分	●	△	△	△	△	△	△									△	△	△	●
	07時47分	◎	△	△	●	●	△	●									●	●	●	●
	08時49分	◎	△	△	●	●	△	●	△	△	△	△	△	△	△	△	●	●	●	●
	15時31分	●	△	△	●	●	△	●	△	△	△	△	△	△	△	△	●	●	●	●
7月7日	21時56分	△	解	解	△	△	解	△	解	解	解	解	解	解	解	△	△	△	△	
	01時38分	●			△	△		△									●	●	●	●
	03時20分	●			△	△		△									◎	●	◎	●
	04時26分	●			●	△		△									◎	●	◎	●
	06時39分	△			●	解		解									●	△	●	●
	09時47分	△			△												●	△	△	●
	11時37分	△			△												△	△	△	△
	15時15分	●	△	△	●	△	△	△	△	△	△	△	△	△	△	△	●	△	●	●
	17時03分	●	●	●	●	△	△	△	△	△	△	△	△	△	△	△	●	●	●	●
	19時25分	△	△	△	△	解	解	解	解	解	解	解	解	解	解	解	△	△	△	△
7月8日	22時51分	△	解	解	解												解	解	解	解
	03時40分	解																		

○:警報(浸水害) ●:警報(土砂災害) ◎:警報(浸水害、土砂災害) △:注意報 解:解除

洪水警報・注意報の発表状況(7月3日～7日)

一次細分区域名		西部			中部				東部							北部				
市町村等をまとめた地域名		下関	宇部・山陽小野田		山口・防府		周南・下松		岩国		柳井・光					萩・美祢		長門		
市町村名 日時		下関市	宇部市	山陽小野田市	山口市	防府市	下松市	周南市	岩国市	和木町	光市	柳井市	周防大島町	上関町	田布施町	平生町	萩市	美祢市	阿武町	長門市
	7月3日	12時14分	△	△	△	△	△	△	△	△	△	△	△			△	△	△		△
13時15分		●	●	●	●	●	●	●	●	●	●	●	△	△	●	●	●	△	●	●
16時14分		△	△	△	●	●	●	●	●	●	●	●	△	△	●	●	△	解	△	△
17時53分		解	解	解	解	解	△	△	△	△	△	△	△	△	△	△	△		△	△
19時46分		△	△	△	△	△	△	△	△	△	△	△	解	解	△	△	△		△	△
21時03分		△	△	△	△	△	△	△	△	△	△	△			△	△	△		△	△
7月4日	03時26分	△	△	△	△	△	△	△	△	△	△	△	△	△	△	△	△		△	△
	14時37分	△	△	△	△	△	△	△	△	△	△	△	△	△	△	△	△	△	△	△
	18時04分	△	△	△	△	△	△	△	●	●	●	●	△	△	●	●	△	△	△	△
	19時45分	△	△	△	●	△	△	△	●	●	●	●	△	△	●	●	△	△	△	△
	21時39分	△	解	解	●	△	△	△	△	△	△	△	△	△	△	△	△	△	△	△
	23時14分	△			△	解	解	解	△	解	解	△	解	解	△	解	解	△	解	解
7月5日	04時07分	解			解				解		解			解			解			
7月6日	04時26分	△															△	△	△	△
	07時06分	△	△	△	△	△	△	△									△	△	△	△
	07時47分	●	△	△	△	△	△	△									△	●	△	△
	08時49分	●	△	△	△	△	△	△	△	△	△	△	△	△	△	△	△	●	△	△
	15時31分	△	△	△	△	△	△	△	△	△	△	△	△	△	△	△	△	△	△	△
	21時56分	解	解	解	解	解	解	解	解	解	解	解	解	解	解	解	解	解	解	解
7月7日	01時38分	△															△		△	△
	03時20分	△															●	△	●	△
	04時26分	△			△												●	△	●	△
	06時39分	解			△												△	解	△	△
	09時47分				△												△		△	解
	11時37分				解												解		解	
	15時15分	△	△		△	△		△			△				△	△				△
	19時25分	解	解		解	解		解			解				解	解				解

●:警報 △:注意報 解:解除

雷注意報の発表状況(7月3日～7日)

一次細分区域名		西部			中部				東部							北部				
市町村等をまとめた地域名		下関	宇部・山陽小野田		山口・防府		周南・下松		岩国		柳井・光					萩・美祢			長門	
市町村名 日時		下関市	宇部市	山陽小野田市	山口市	防府市	下松市	周南市	岩国市	和木町	光市	柳井市	周防大島町	上関町	田布施町	平生町	萩市	美祢市	阿武町	長門市
	7月3日	04時55分	△	△	△	△	△	△	△	△	△	△	△	△	△	△	△	△	△	△
7月7日	22時51分	解	解	解	解	解	解	解	解	解	解	解	解	解	解	解	解	解	解	解

△:注意報 解:解除

強風注意報の発表状況(7月3日～7日)

一次細分区域名		西部			中部				東部							北部				
市町村等をまとめた地域名		下関	宇部・山陽小野田		山口・防府		周南・下松		岩国		柳井・光					萩・美祢		長門		
市町村名	日時	下関市	宇部市	山陽小野田市	山口市	防府市	下松市	周南市	岩国市	和木町	光市	柳井市	周防大島町	上関町	田布施町	平生町	萩市	美祢市	阿武町	長門市
		7月1日	16時50分	△			△	△	△	△			△	△	△	△	△	△	△	△
7月3日	04時55分	△			解	解	解	解			△	△	△	△	△	△	△	解	△	△
	12時14分	△									解	解	解	解	解	解	△		△	△
7月5日	10時20分	△	△	△							△	△	△	△	△	△	△		△	△
	20時14分	△	解	解					△	△	△	△	△	△	△	△	△		△	△
7月6日	07時06分	△	△	△					△	△	△	△	△	△	△	△	△	△	△	△
	15時31分	△	解	解					解	解	解	解	解	解	解	△	△	解	△	△
7月8日	11時34分	解														解		解	解	解

●: 暴風警報 △: 強風注意報 解: 解除

土砂災害警戒情報の発表状況(7月3日～7日)

一次細分区域名			西部			中部				東部						北部					
市町村等をまとめた地域名			下関	宇部・山陽小野田		山口・防府		周南・下松		岩国		柳井・光				萩・美祢			長門		
市町村名			下関市	宇部市	山陽小野田市	山口市	防府市	下松市	周南市	岩国市	和木町	光市	柳井市	周防大島町	上関町	田布施町	平生町	萩市	美祢市	阿武町	長門市
日時／番号																					
7月4日	19時09分	第1号							●				●								
	21時15分	第2号							解				解								
7月6日	08時10分	第1号	●														●	●			
	10時55分	第2号	●														解	解			
	13時50分	第3号	解																		
7月7日	03時40分	第1号															●			●	
	06時05分	第2号															解			解	

●:発表及び継続 解:解除

指定河川洪水予報の発表状況(7月3日～7日)

榎野川水系仁保川

発表日時		号数	種類
7月4日	19時30分	第1号	はん濫注意情報
	19時50分	第2号	はん濫警戒情報
	22時55分	第3号	はん濫注意情報
7月5日	00時25分	第4号	はん濫注意情報解除




気象情報の発表状況(7月3日～7日)

発表日時		情報名及び番号
7月3日	11時20分	落雷と突風に関する山口県気象情報 第1号
	13時35分	大雨と落雷及び突風に関する山口県気象情報 第2号
	16時32分	大雨と落雷及び突風に関する山口県気象情報 第3号
	18時46分	大雨と落雷及び突風に関する山口県気象情報 第4号
7月4日	05時05分	大雨と落雷及び突風に関する山口県気象情報 第5号
	11時10分	大雨と落雷及び突風に関する山口県気象情報 第6号
	16時07分	大雨と落雷及び突風に関する山口県気象情報 第7号
	18時41分	大雨と落雷及び突風に関する山口県気象情報 第8号
	23時25分	大雨と落雷及び突風に関する山口県気象情報 第9号
7月6日	04時35分	大雨と落雷及び突風に関する山口県気象情報 第1号
	11時30分	大雨と落雷及び突風に関する山口県気象情報 第2号
	16時06分	大雨と落雷及び突風に関する山口県気象情報 第3号
	22時11分	大雨と落雷及び突風に関する山口県気象情報 第4号
7月7日	02時00分	大雨と落雷及び突風に関する山口県気象情報 第5号
	04時09分	大雨と落雷及び突風に関する山口県気象情報 第6号
	06時30分	大雨に関する山口県気象情報 第7号
	11時50分	大雨に関する山口県気象情報 第8号
	15時58分	大雨に関する山口県気象情報 第9号
	19時50分	大雨に関する山口県気象情報 第10号

竜巻注意情報の発表状況(7月3日～7日)

発表日時		情報名及び番号
7月3日	12時51分	山口県竜巻注意情報 第1号
	13時51分	山口県竜巻注意情報 第2号
	17時36分	山口県竜巻注意情報 第3号
	20時47分	山口県竜巻注意情報 第4号
7月4日	15時11分	山口県竜巻注意情報 第1号
	16時16分	山口県竜巻注意情報 第2号
	19時26分	山口県竜巻注意情報 第3号

雨の強さと予想される被害の関係

1 時間雨量 (mm)	予報用語※	人の受けるイメージ	人への影響	屋内 (木造住宅を想定)	屋外の様子	車に乗っていて	被害発生状況
10 以上～ 20 未満	やや強い雨	ザーザーと降る。	 地面からの跳ね返りで足元がぬれる。	雨の音で話し声が良く聞き取れない。	地面一面に水たまりができる。		この程度の雨でも長く続く時は注意が必要。
20 以上～ 30 未満	強い雨	どしゃ降り。				ワイパーを速くしても見づらい。	側溝や下水、小さな川があふれ、小規模の崖崩れが始まる。
30 以上～ 50 未満	激しい雨	バケツをひっくり返したように降る。	傘をさしてもぬれる。		 道路が川のようになる。	高速走行時、車輪と路面の間に水膜が生じブレーキが効かなくなる (ハイドロプレーニング現象)。	山崩れ・がけ崩れが起きやすくなり危険地帯では避難の準備が必要。 都市では下水管から雨水があふれる。
50 以上～ 80 未満	非常に激しい雨	滝のように降る (ゴォーと降り続く)。	傘は全く役に立たなくなる。	寝ている人の半数くらいが雨に気がつく。		車の運転は危険。	都市部では地下室や地下街に雨水が流れ込むときがある。 マンホールから水が噴出する。 土石流が起こりやすい。
80 以上～	猛烈な雨	息苦しくなるような圧迫感がある。恐怖を感じる。			水しぶきであたり一面が白っぽくなり、視界が悪くなる。		雨による大規模な災害の発生するおそれが強く、厳重な警戒が必要。

風速と予想される被害の関係

平均風速 (m/s)	風の強さ (予報用語)	およその 時速	速さの目安	人への影響	屋外・樹木の様子	走行中の車	建造物	およその 瞬間風速 (m/s)
10以上 15未満	やや強い風	～50km	一般道路 の自動車	 風に向かって歩きにくくなる。 傘がさせない。	樹木全体が揺れ始める。 電線が揺れ始める。	道路の吹流しの角度が水平になり、高速運転中では横風に流される感覚を受ける。	樋(とい)が揺れ始める。	20
15以上 20未満	強い風	～70km		 風に向かって歩けなくなり、転倒する人も出る。高所での作業はきわめて危険。	電線が鳴り始める。看板やトタン板が外れ始める。	高速運転中では、横風に流される感覚が大きくなる。	屋根瓦・屋根葺材がはがれるものがある。雨戸やシャッターが揺れる。	
20以上 25未満	非常に強い風	～90km	高速道路 の自動車	 何かにつかまっていなくて立っていられない。飛来物によって負傷するおそれがある。	細い木の幹が折れたり、根の張っていない木が倒れ始める。	通常ので速度で運転するのが困難になる。	屋根瓦・屋根葺材が飛散するものがある。固定されていないプレハブ小屋が移動、転倒する。ビニールハウスのフィルム(被覆材)が広範囲に破れる。	30
25以上 30未満		～110km		看板が落下・飛散する。 道路標識が傾く。	走行中のトラックが横転する。	固定の不十分な金属屋根の葺材がめくれる。 養生の不十分な仮設足場が崩落する。	40	
30以上 35未満	猛烈な風	～125km	特急電車	屋外での行動は極めて危険。	多くの樹木が倒れる。 電柱や街灯で倒れるものがある。 ブロック壁で倒壊するものがある。		外装材が広範囲にわたって飛散し、下地材が露出するものがある。	50
35以上 40未満		～140km					住家で倒壊するものがある。	60
40以上		140km～					鉄骨構造物で変形するものがある。	

アメダス観測所 配置図

