

いのちとくらしをまもる  
防災減災

令和7年8月6日14時  
仙台管区気象台

## 低気圧と前線による大雨の見通し

低気圧と前線による大雨について、本日（6日）14時現在の予想に基づいた防災事項を別添のとおりお知らせいたします。

本件に関する問い合わせ先  
仙台管区気象台 電話：022-290-5320（平日）

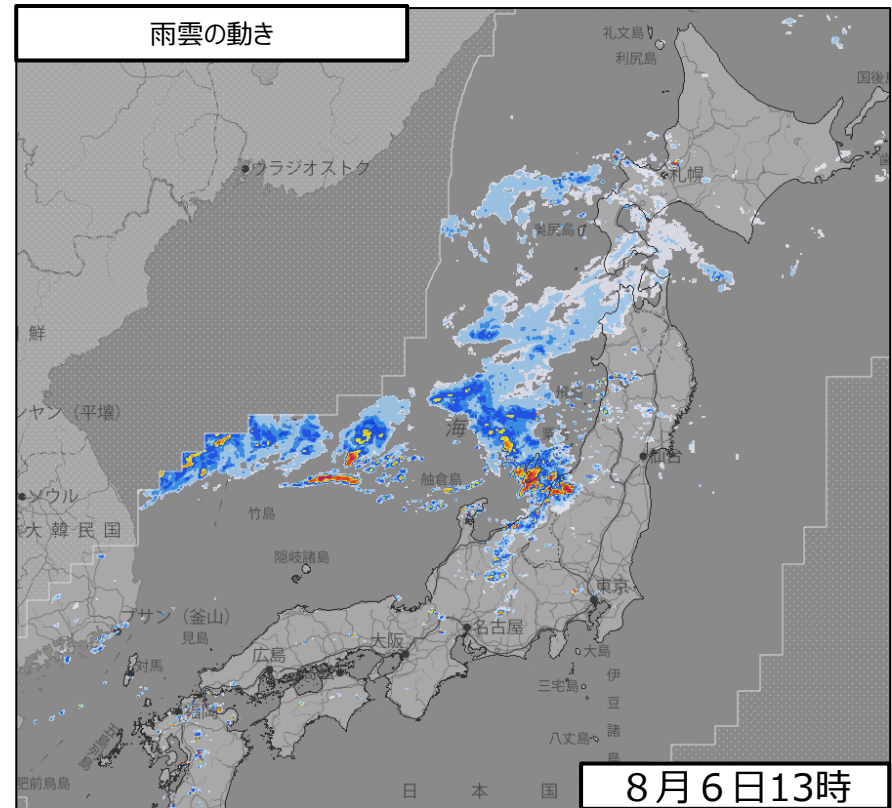
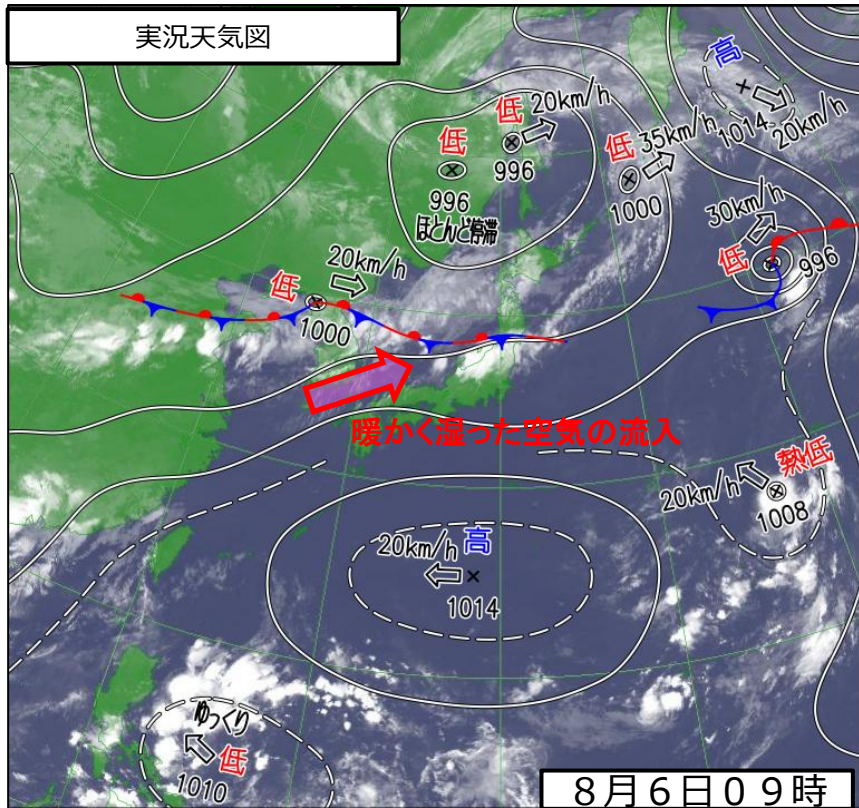
＜ポイント＞ 低気圧と前線の影響により、東北日本海側では7日にかけて、雷を伴った非常に激しい雨が降り、大雨となる所がある。

＜概況＞ 低気圧が7日にかけて日本海から北日本へ進み、7日午後には寒冷前線が東北地方を通過する。低気圧や前線に向かって暖かく湿った空気が流れ込み、上空の寒気や日中の気温上昇の影響も加わるため、東北地方では、大気の状態が非常に不安定となる。

＜大雨＞ 東北日本海側では、7日にかけて、雷を伴った非常に激しい雨が降り、大雨となる所がある。総降水量は8月の月降水量の平年値を上回るおそれ。

＜警戒事項＞ 東北日本海側では、土砂災害、低い土地の浸水、河川の増水や氾濫に厳重に警戒。落雷や竜巻などの激しい突風に注意。

# 天気図・衛星画像・雨雲の動き

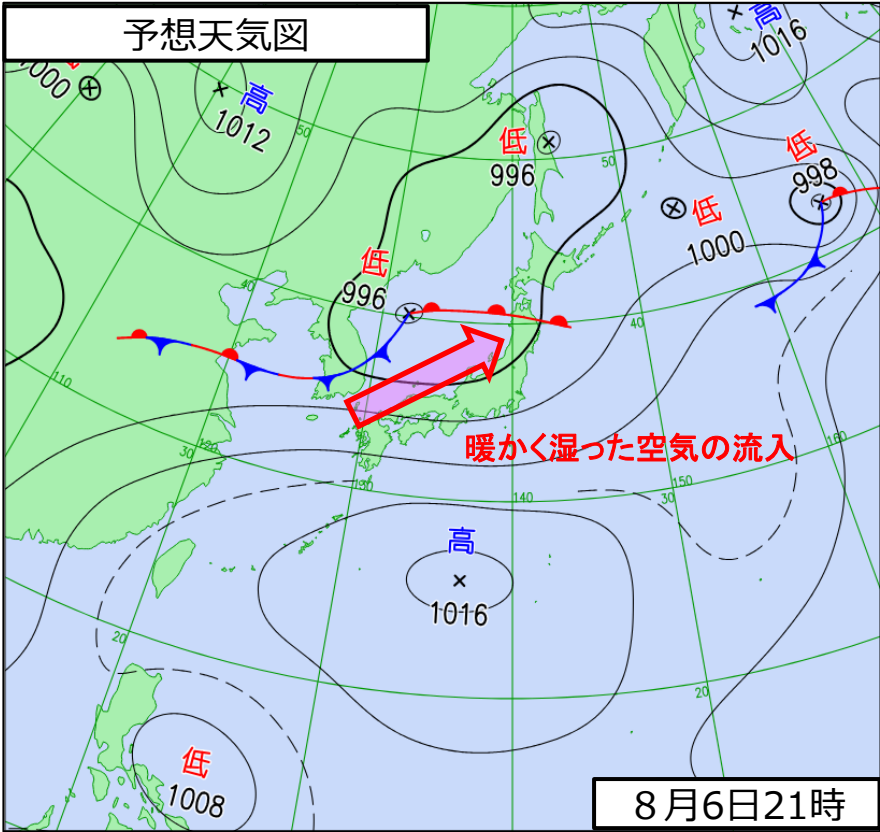


実況天気図と衛星画像  
(8月6日09時)

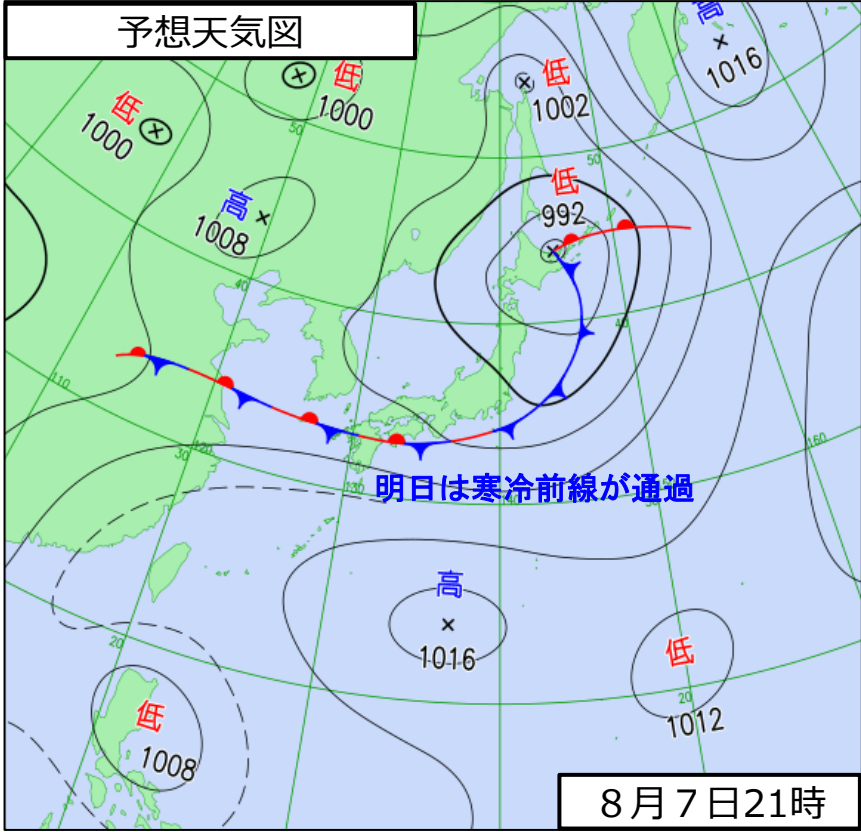
雨雲の動き  
(8月6日13時)

今後の予想を含めた最新の情報は地元の気象台が発表した気象情報をご利用ください。  
(天気図：[https://www.jma.go.jp/bosai/weather\\_map/](https://www.jma.go.jp/bosai/weather_map/))

# 予想天気図



予想天気図  
(8月6日21時の予想)



予想天気図  
(8月7日21時の予想)

今後の予想を含めた最新の情報は地元の気象台が発表した気象情報をご利用ください。  
(天気図：[https://www.jma.go.jp/bosai/weather\\_map/](https://www.jma.go.jp/bosai/weather_map/))

# 大雨の警報級となる可能性のある期間

大雨の警報級となる可能性のある期間  
 ( ■ 可能性がある、■ 可能性が高い)

日		6日		7日	8日	9日	10日	11日
時		12~18	18~6	6~24				
青森県	大雨							
秋田県	大雨							
岩手県	大雨							
山形県	大雨							
宮城県	大雨							
福島県	大雨							

## ＜東北地方の降水量の見通し＞ ※いずれも多い所で

東北地方の予想		6日				7日							
		12-15時	15-18時	18-21時	21-24時	雨のピーク			09-12時	12-15時	15-18時	18-21時	21-24時
1時間雨量 (ミリ)	東北日本海側	40	40	20	20	50	60	50	30	30	30	20	20
	東北太平洋側	40	40	20	20	40	40	40	30	30	30	20	20
警報級の可能性 (大雨)	東北日本海側	[中]				[高]							
	東北太平洋側	[中]											
雷 (及び竜巻)													

今後の予想を含めた最新の情報は地元の気象台が発表した気象情報をご利用ください。  
 (気象警報・注意報：<https://www.jma.go.jp/bosai/map.html#contents=warning>)

# 今後の雨の予想

【大雨の見通し】（単位：ミリ）いずれも多い所で

地域	7日12時までの 24時間雨量	8日12時までの 24時間雨量
青森県	120	60
秋田県	200	80
岩手県	120	60
山形県	200	80
宮城県	80	60
福島県	100	50

今後の予想を含めた最新の情報は地元の気象台が発表した気象情報をご利用ください。  
（気象情報：<https://www.ima.go.jp/bosai/map.html#contents=information&element=information>）

# 宮城県の後々の見通し

## 【宮城県の降水量の見通し】

宮城県の予想		6日				7日							
		暖かく湿った空気				寒冷前線接近・通過							
		12-15時	15-18時	18-21時	21-24時	00-03時	03-06時	06-09時	09-12時	12-15時	15-18時	18-21時	21-24時
1時間雨量 (ミリ)	東部	30	30	20	10	20	20	30	30	30	30	20	20
	西部	30	30	20	10	20	20	30	30	30	30	20	20
警報級の可能性 (大雨)							[中]	雨のピーク					
雷 (及び竜巻)													

### 予想される24時間降水量

6日12時 ~ 7日12時まで 80ミリ

7日12時 ~ 8日12時まで 60ミリ

風・波は警報の可能性小さい

### <宮城県のポイント>

- ・明日(7日)にかけて雨が断続する見込み。大雨[中]は明日いっぱい継続。
- ・明日(7日)の寒冷前線が接近、通過するタイミングで、雨のピークを見込む。
- ・竜巻などの激しい突風にも注意。

今後の予想を含めた最新の情報は地元の気象台が発表する気象情報をご利用ください。  
(気象警報・注意報：<https://www.jma.go.jp/bosai/map.html#contents=warning>)

宮城県の防災気象情報をまとめたページはこちらをクリック! →



宮城県の気象情報をまとめたページ

※アイコンをクリックすると気象庁HPが表示されます。



@JMA\_bousai

気象庁公式の防災情報アカウントを開設しました。台風接近や大雨のおそれがある場合等に、現況や今後の見通し、防災上の留意点、緊急会見の内容等を解説します。



気象庁の公式チャンネルです。緊急記者会見の様などをお届けします。最新の防災気象情報については、気象庁ホームページやX（旧Twitter）をご覧ください。



- 避難行動判定フロー・避難情報のポイント（内閣府（防災担当））

[https://www.bousai.go.jp/oukyu/hinanjouhou/r3\\_hinanjouhou\\_guideline/pdf/flow.pdf](https://www.bousai.go.jp/oukyu/hinanjouhou/r3_hinanjouhou_guideline/pdf/flow.pdf)

[https://www.bousai.go.jp/oukyu/hinanjouhou/r3\\_hinanjouhou\\_guideline/pdf/point.pdf](https://www.bousai.go.jp/oukyu/hinanjouhou/r3_hinanjouhou_guideline/pdf/point.pdf)