



いのちとくらしをまもる  
防災減災

令和4年9月18日  
仙台管区气象台

## 令和4年台風第14号の今後の見通し

台風第14号は、20日に東北地方にかなり接近する見込みです。  
東北地方では暴風、高波に警戒してください。また、大雨による土砂災害、低い土地の浸水、河川の増水、高潮に注意・警戒してください。

⇒東北地方では、台風第14号の影響で、20日は南のち西よりの非常に強い風が吹き、海上はうねりを伴い大しけとなる所があるため、暴風や高波に警戒してください。また、高潮に注意・警戒してください。

⇒東北地方では、台風第14号の接近に伴って、20日は激しい雨が降り、局地的には非常に激しい雨の降るおそれがあります。土砂災害、低い土地の浸水、河川の増水に注意・警戒してください。

气象台が発表する防災気象情報に留意して、早めの防災対応をとってください。

本資料については仙台管区气象台のホームページの新着情報に掲載しましたので、以下URLからご覧ください。

<仙台管区气象台ホームページ>  
<https://www.data.jma.go.jp/sendai/>

問い合わせ先: 気象防災部予報課  
電話 022-297-8103(平日のみ対応)



# 台風第14号の今後の見通し

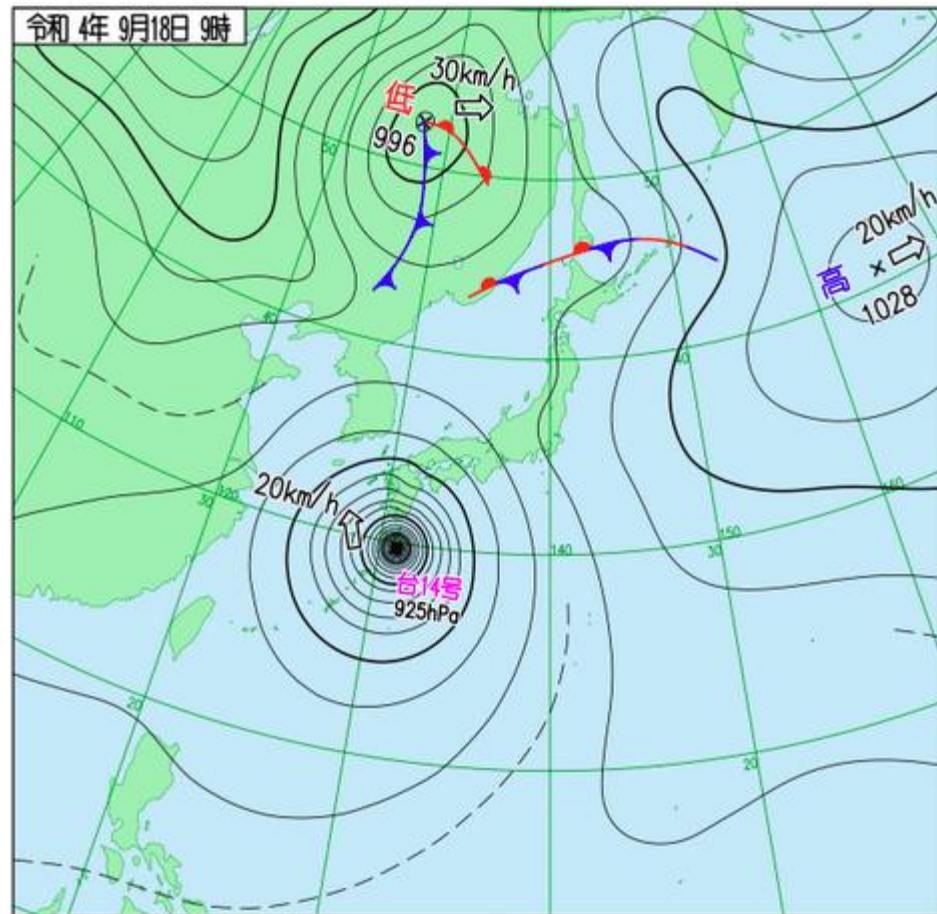
台風第14号は、20日に東北地方にかなり接近する見込み。このため、東北地方では急に雨や風が強まるおそれがある。  
防災気象情報を活用し、早めの防災対応を！

- 18日12時現在、大型で非常に強い台風第14号は屋久島付近を北北西に毎時25kmで進んでいます。今後、台風は非常に強い勢力を保ったまま九州北部へ進み、その後を進路を北東に変え、速度を速めながら本州付近を進み、20日に東北地方にかなり接近する見込みです。
- 東北地方は、台風第14号の影響で20日は南のち西よりの非常に強い風が吹き、海上はうねりを伴い大しけとなる所がある見込みです。
- 東北地方は、台風第14号の接近に伴って、20日に激しい雨が降り、局地的には非常に激しい雨が降るおそれがあります。
- 暴風、高波に警戒してください。また、土砂災害、低い土地の浸水、河川の増水、高潮による浸水や冠水に注意・警戒してください。

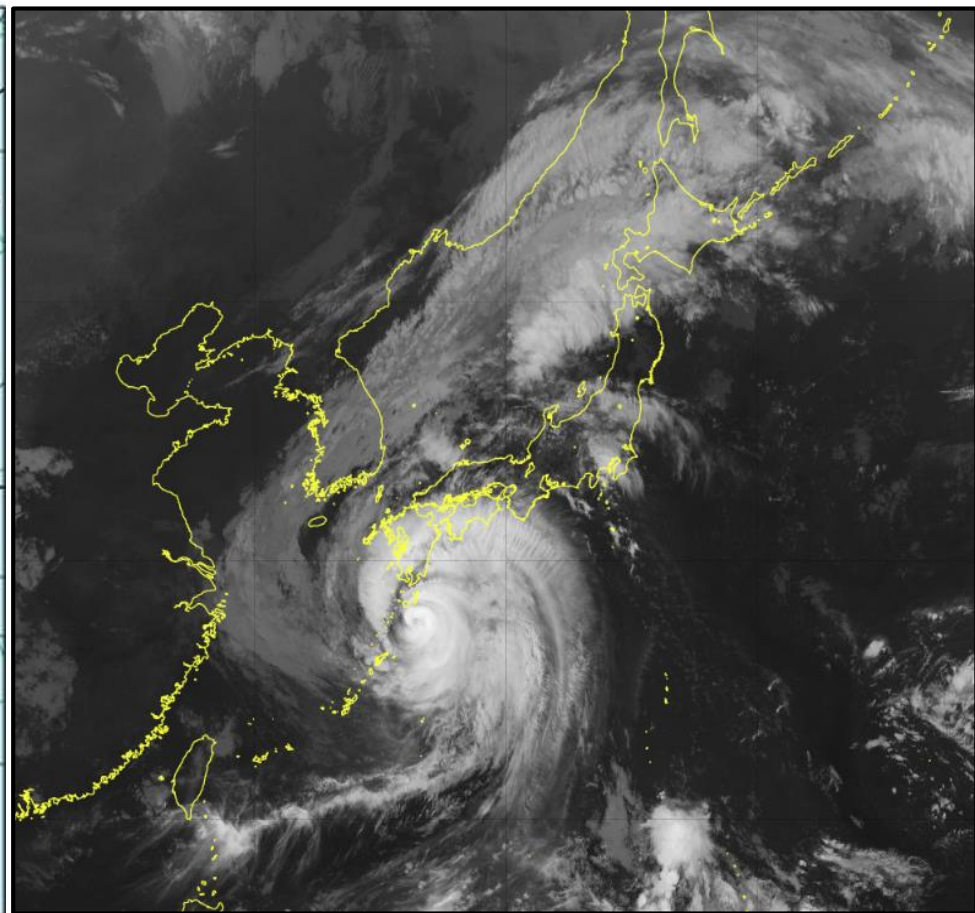
今後の予想を含めた最新の情報は、地元の気象台が発表する気象情報をご利用ください。  
気象庁ホームページ：<https://www.jma.go.jp/jma/index.html>

問い合わせ先：仙台管区気象台気象防災部予報課：022-297-8103(平日のみ対応)

# 気象実況



18日09時の地上天気図

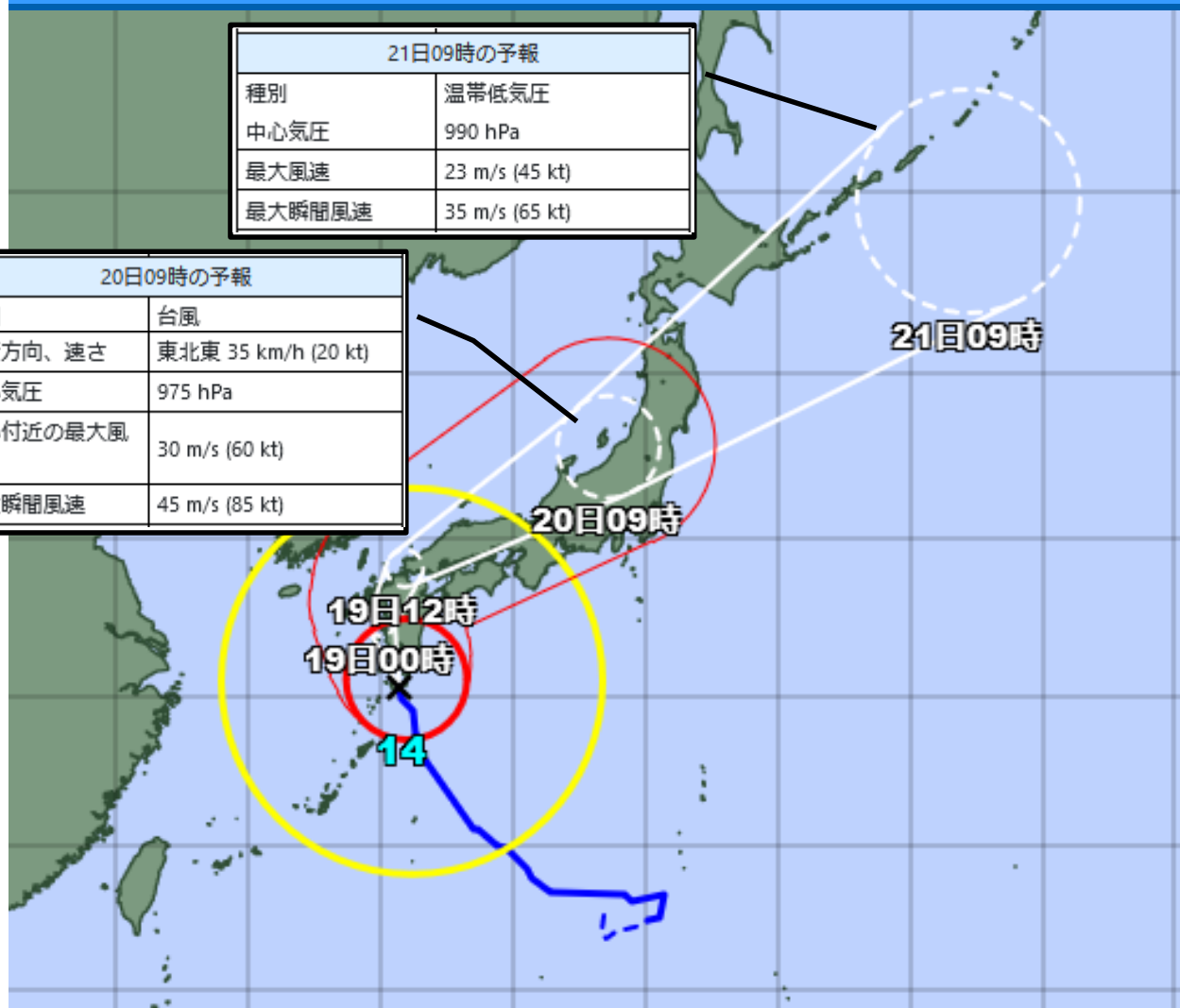


18日09時の気象衛星画像（赤外）

今後の予想を含めた最新の情報は、地元の气象台が発表する気象情報をご利用ください。  
天気図：[https://www.ima.go.jp/bosai/weather\\_map/](https://www.ima.go.jp/bosai/weather_map/)  
衛星画像：<https://www.ima.go.jp/bosai/map.html#5/34.507/137/&elem=ir&contents=himawari>



# 台風第14号の進路予報 (18日12時現在)



21日09時の予報	
種別	温帯低気圧
中心気圧	990 hPa
最大風速	23 m/s (45 kt)
最大瞬間風速	35 m/s (65 kt)

20日09時の予報	
種別	台風
進行方向、速さ	東北東 35 km/h (20 kt)
中心気圧	975 hPa
中心付近の最大風速	30 m/s (60 kt)
最大瞬間風速	45 m/s (85 kt)

台風第14号(ナンマドル)	
2022年09月18日12時45分発表	
18日12時の実況	
種別	台風
大きさ	大型
強さ	非常に強い
存在地域	屋久島付近
中心位置	北緯30度20分 (30.3度) 東経130度40分 (130.7度)
進行方向、速さ	北北西 25 km/h (14 kt)
中心気圧	930 hPa
中心付近の最大風速	45 m/s (90 kt)
最大瞬間風速	65 m/s (130 kt)

- × 現在の台風の中心位置
- 予報円 (白い破線の円)  
台風の中心が入る確率が70%
- 暴風警戒域 (赤線内の領域)  
暴風域に入るおそれのある範囲
- 強風域 (黄色い円内)  
15 m/s以上の風の範囲
- 暴風域 (赤い円内)  
25 m/s以上の風の範囲
- 経路

台風の予想位置などが変わる場合がありますので、最新の情報をご利用ください。  
 台風情報：<https://www.jma.go.jp/jp/typh/>



# 警報級・注意報級の現象が予想される期間（東北地方）

## 【東北地方】

		18日		19日				20日				
		12-18時	18-24時	0-6時	6-12時	12-18時	18-24時	0-6時	6-12時	12-18時	18-24時	
台風最接近									←————→			
大雨・洪水 1時間雨量（ミリ）	東北日本海側	20	20	20	20	20	20					
	東北太平洋側	20	20	20	15	20	20					
暴風 (メートル)	東北日本海側	陸上										
		海上						13 ↙				
	東北太平洋側	陸上					10 ↑	11 ↑				
		海上				13 ↑	15 ↑	15 ↑				
波浪 (メートル)	東北日本海側											
	東北太平洋側	3	3	3	3	4	4					
高潮 (メートル)	東北日本海側											
	東北太平洋側											

■ 警報級 ■ 注意報級 ■ 警報級の可能性あり

### ○予想雨量

18日12時 から 19日12時 までの24時間雨量 60ミリ  
19日12時 から 20日12時 までの24時間雨量 100から150ミリ

### ○予想最大風速（最大瞬間風速）

20日 陸上 20から24メートル（30から40メートル）  
海上 25から29メートル（35から45メートル）

### ○予想される波の高さ

20日 太平洋側 7メートルうねり伴う  
日本海側 6メートル



# 警報級・注意報級の現象が予想される期間（宮城県）

## 【宮城県】

			18日			19日				20日				
			6-12時	12-18時	18-24時	0-6時	6-12時	12-18時	18-24時	0-6時	6-12時	12-18時	18-24時	
台風最接近														
大雨・洪水 1時間雨量（ミリ）	宮城県	東部												
		西部												
暴風 （メートル）	宮城県	東部海上							15↑				25～29メートル	
		東部陸上											20～24メートル	
		西部											20～24メートル	
波浪 （メートル）	宮城県				3	3	3	3	4				7メートルうねりを伴う	
高潮 （メートル）	宮城県													←————→

警報級
  注意報級
  警報級の可能性あり

○予想雨量            19日12時 から 20日12時 までの24時間雨量    100から150ミリ

○予想最大風速（最大瞬間風速）

20日    陸上 20から24メートル（30から40メートル）  
          海上 25から29メートル（35から45メートル）

○予想される波の高さ    19日    4メートル    うねり伴う  
                                  20日    7メートル    うねり伴う

# 台風接近に備えて

お住まいの場所で、どのような災害が発生しやすいのかを、ハザードマップ等で事前に確認し、風や雨が強まる前に早め早めの準備・対策をお願いします。

- 台風の接近により風が強まる。暴風や高波に備えて早めの対策
  - 風で飛ばされそうなものは片付ける
  - 農業施設、漁業施設などの点検・対策
  - 果実などの落下防止対策
  - 通勤・通学は交通機関への影響を考慮した行動
  
- 台風接近時に大雨となるおそれ
  - 市町村の避難に関する情報に注意し、早め早めの安全確保
  - 農業施設、用水路等の見回りや不要不急の外出はしない
  - がけや溪流、増水している河川、海岸や河口に近づかない
  - キキクル（危険度分布）等を参考にして、身の安全を確保してください。
  
- 河口付近や沿岸の低い土地では高潮による浸水や冠水に注意・警戒

# 関連資料の掲載場所

今後の予想を含めた最新の情報は、以下からご利用ください。  
◎気象庁 <https://www.ima.go.jp/ima/index.html>



台風の接近や大雨のおそれがある場合などに、現況や今後の見通し、防災上の留意点、緊急会見の内容等を解説。

降水の状況等を確認

発表中の警報等を確認

各県気象台HPにリンク

各市町村のキキクル（危険度分布）を確認



◎14か国語による防災気象情報の提供 <https://www.ima.go.jp/ima/kokusai/multi.html>

◎避難行動判定フロー・避難情報のポイント（内閣府（防災担当）

[https://www.bousai.go.jp/oukyu/hinanjouhou/r3\\_hinanjouhou\\_guideline/pdf/point.pdf](https://www.bousai.go.jp/oukyu/hinanjouhou/r3_hinanjouhou_guideline/pdf/point.pdf)

◎新型コロナウイルス感染症が収束しない中での避難について（内閣府（防災担当）・消防庁）

<https://www.bousai.go.jp/pdf/colonapoint.pdf>