



18日の大雨について

18日は東北太平洋側や東北日本海側北部で大雨に警戒してください。

- 18日は秋田沖に発生する低気圧が発達しながら東北北部を通過する影響で、東北太平洋側や東北日本海側北部で明け方から昼過ぎにかけて激しい雨が降り、大雨となる見込みです。キキクル（危険度分布）等を参考に身身の安全を確保してください。
- 東北太平洋側や東北日本海側北部では、大雨による土砂災害、低い土地の浸水、河川の増水・氾濫に警戒してください。また、太平洋側北部の海上では南よりの暴風に注意・警戒し、高波に注意してください。
- 台風第14号は、18日から19日にかけて西日本を経て関東の南海上へ進む予想で、東北地方への直接的な影響はない見込みです。

気象台が発表する防災気象情報に留意して早めの防災対応をとってください。

なお、本資料については仙台管区気象台のホームページの新着情報に掲載しましたので以下のURLからご覧ください。

<仙台管区気象台ホームページ>

<https://www.data.jma.go.jp/sendai/>



問合せ先：気象防災部 予報課 電話 022-297-8103（平日のみ対応）

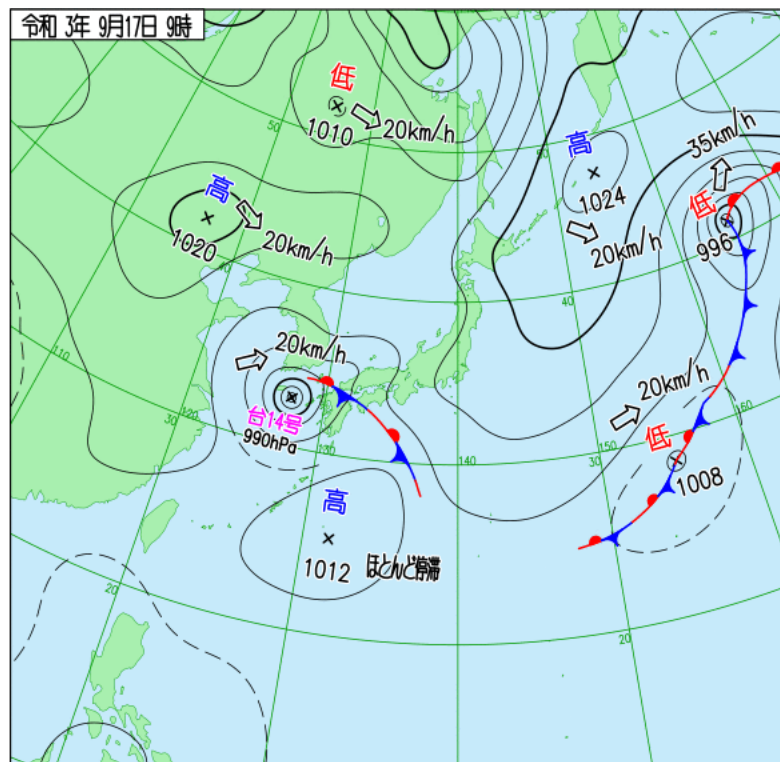
18日の大雨について

18日は東北太平洋側や東北日本海側北部で大雨に警戒。

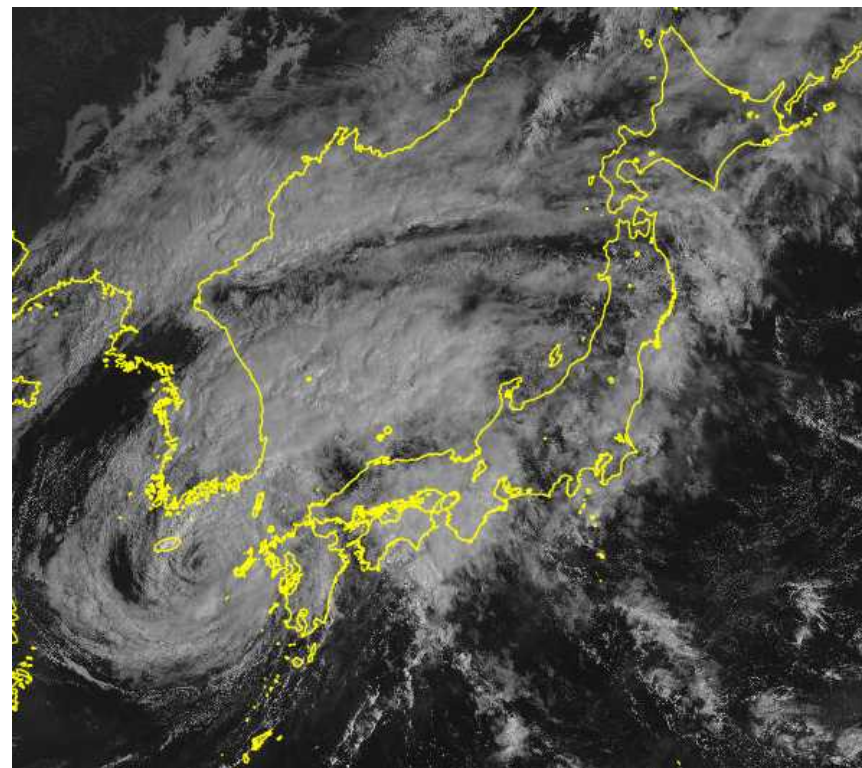
- 18日は秋田沖に発生する低気圧が発達しながら東北北部を通過する影響で、東北太平洋側や東北日本海側北部で明け方から昼過ぎにかけて激しい雨が降り、大雨となる見込みです。キキクル（危険度分布）等を参考にして身の安全を確保してください。
- 東北太平洋側や東北日本海側北部では、大雨による土砂災害、低い土地の浸水、河川の増水・氾濫に警戒してください。また、太平洋側北部の海上では南よりの暴風に注意・警戒し、高波に注意してください。
- 台風第14号は、18日から19日にかけて西日本を経て関東の南海上へ進む予想で、東北地方への直接的な影響はない見込みです。
- 宮城県では、18日は北部を中心に大雨に警戒してください。

今後の予想を含めた最新の情報は地元の気象台が発表する気象情報をご利用ください。
気象庁ホームページ：<https://www.jma.go.jp/jma/index.html>

気象実況



17日9時の地上天気図



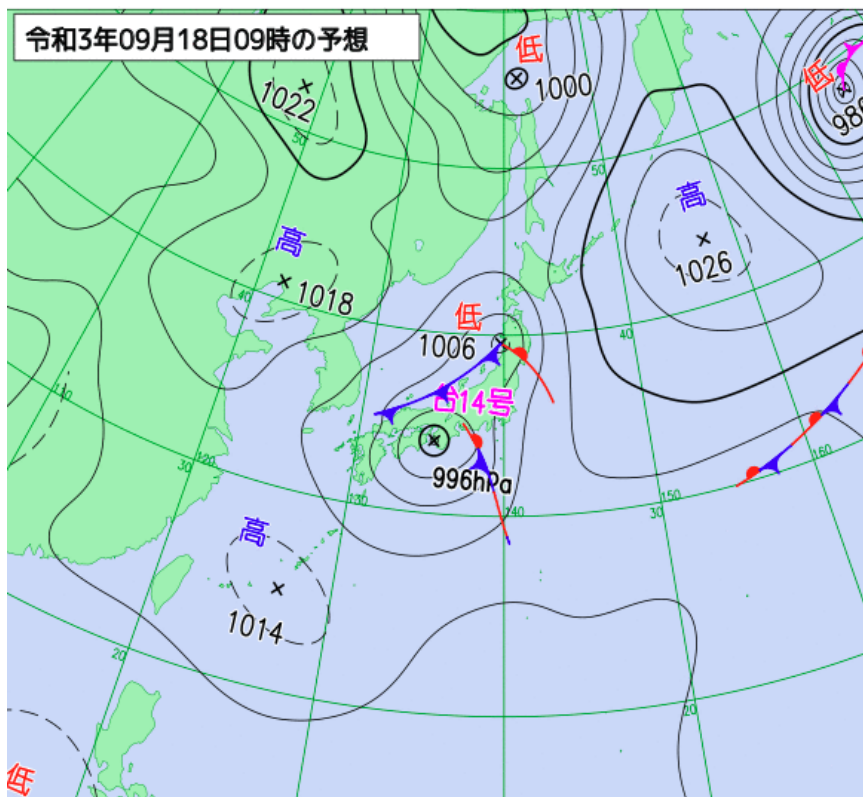
17日9時の気象衛星画像 (可視)

今後の予想を含めた最新の情報は地元の气象台が発表する気象情報をご利用ください。

(天気図: https://www.jma.go.jp/bosai/weather_map/)

(衛星画像: <https://www.jma.go.jp/jp/gms/>)

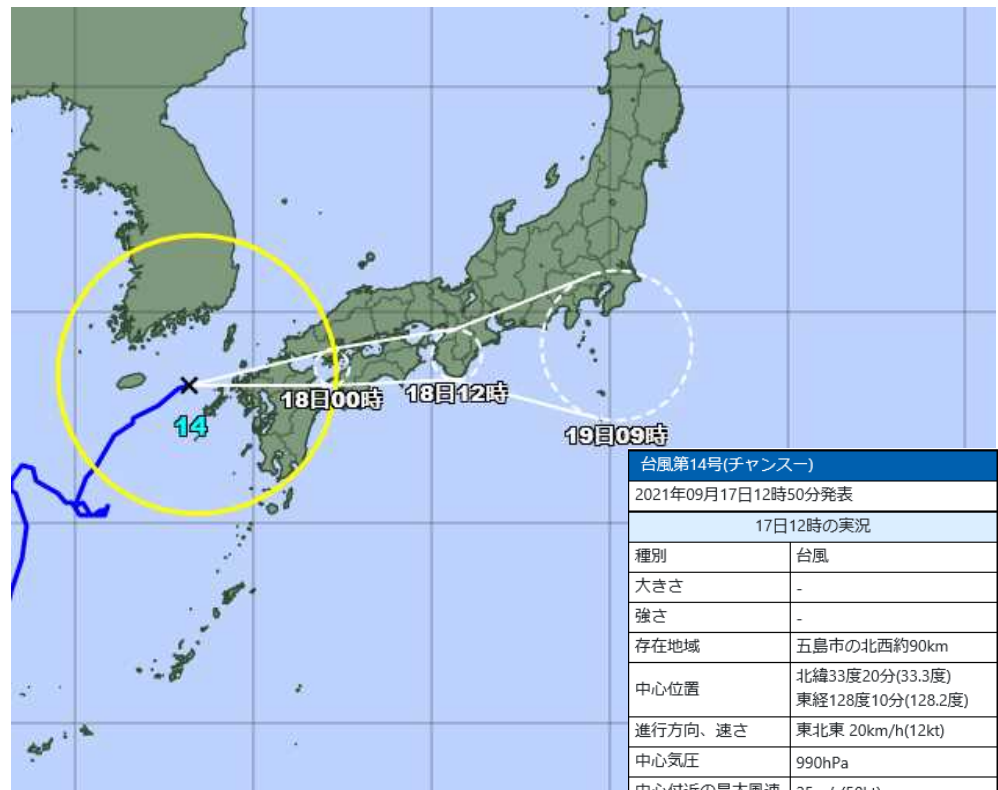
予想天気図



18日09時の予想天気図

今後の予想を含めた最新の情報は地元の气象台が発表する気象情報をご利用ください。
 (天気図: https://www.jma.go.jp/bosai/weather_map/)

台風第14号の進路予報



17日12時の予想

台風第14号(チャンスー)	
2021年09月17日12時50分発表	
17日12時の実況	
種別	台風
大きさ	-
強さ	-
存在地域	五島市の北西約90km
中心位置	北緯33度20分(33.3度) 東経128度10分(128.2度)
進行方向、速さ	東北東 20km/h(12kt)
中心気圧	990hPa
中心付近の最大風速	25m/s(50kt)
最大瞬間風速	35m/s(70kt)
15m/s以上の強風域	北東側 390km(210NM) 南西側 330km(180NM)



台風の予想位置などが変わることがありますので、最新の情報をご利用下さい。
 (台風情報: <https://www.jma.go.jp/jp/typh/>)

雨量予想

【東北地方】

最大1時間雨量

東北太平洋側 40ミリ

東北日本海側 30ミリ

24時間雨量 17日18時 ~ 18日18時まで いずれも多い所で

東北北部太平洋側 180ミリ

東北北部日本海側 120ミリ

東北南部太平洋側 120ミリ

【宮城県】

最大1時間雨量

東部・西部とも 40ミリ

雨 17日18時 ~ 18日18時まで いずれも多い所で

東部・西部とも 120ミリ

大雨に備えて

お住まいの場所でどのような災害が発生しやすいのかを、あらかじめハザードマップ等で確認し、雨が強まる前に早め早めの準備・対策をお願いします。

➤ 大雨となるおそれ

- 市町村の避難に関する情報に注意し、早め早めの安全確保
- 農業施設、用水路等の見回りや不要不急の外出はしない
- がけや溪流、増水している河川、海岸や河口に近づかない

関連資料の掲載場所

今後の予想を含めた最新の情報は、以下からご利用ください。

◎気象庁 <https://www.jma.go.jp/jma/index.html>



台風接近や大雨のおそれがある場合等に、現況や今後の見通し、防災上の留意点、緊急会見の内容等を解説。

降水の状況等を確認

発表中の警報等を確認

各県気象台HPにリンク

各市町村のキキクル(危険度分布)を確認



◎14か国語による防災気象情報の提供 <https://www.jma.go.jp/jma/kokusai/multi.html>

◎避難行動判定フロー・避難情報のポイント(内閣府(防災担当))

http://www.bousai.go.jp/oukyu/hinanjouhou/r3_hinanjouhou_guideline/pdf/point.pdf

◎新型コロナウイルス感染症が収束しない中での避難について(内閣府(防災担当)・消防庁)

<http://www.bousai.go.jp/pdf/colonapoint.pdf>