



令和3年台風第9号の今後の見通し

台風第9号は、9日午後には温帯低気圧に変わり、10日には東北北部へ接近し、通過する見込み。

東北日本海側を中心に暴風、高波に警戒してください。また、東北北部では、土砂災害、低い土地の浸水、河川の増水に注意・警戒してください。

- 台風第9号から変わる低気圧の接近に伴って、東北北部では10日未明から昼前にかけて激しい雨が降り、局地的には非常に激しい雨の降るおそれがあります。土砂災害、低い土地の浸水、河川の増水に注意・警戒してください。
- 東北日本海側を中心に10日は暴風や高波に警戒してください。

气象台が発表する防災気象情報に留意して早めの防災対応をとってください。

なお、本資料については仙台管区气象台のホームページの新着情報に掲載しましたので以下のURLからご覧ください。

<仙台管区气象台ホームページ>

<https://www.data.jma.go.jp/sendai/>



問合せ先：気象防災部 予報課 電話 022-297-8103（平日のみ対応）

台風第9号の今後の見通し

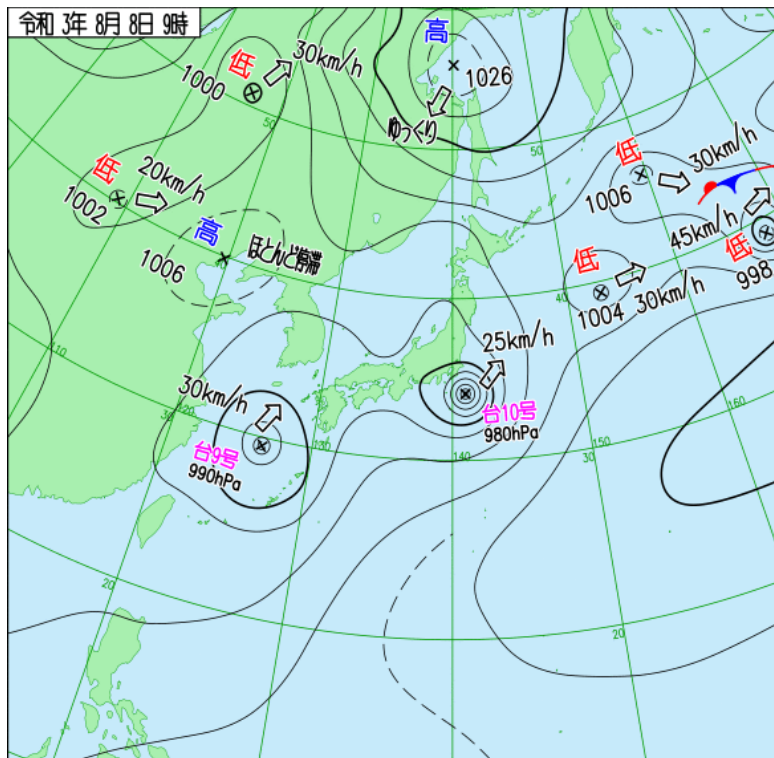
台風第9号は、9日午後には日本海で温帯低気圧に変わり、その後、東北北部にかなり接近・通過する見込み。防災気象情報を活用し、早めの防災対応を！

- 台風第9号は、8日12時現在、東シナ海を北北東へ進んでいます。今後、台風は九州から山陰を通過して日本海へ進み、9日午後には日本海で温帯低気圧に変わる見込みです。台風は温帯低気圧に変わった後も、やや発達しながら北東へ進み、10日に東北北部に接近・通過する見込みです。
- 台風から変わる低気圧の接近に伴って、東北北部では10日未明から昼前にかけて激しい雨が降り、局地的には非常に激しい雨の降るおそれがあります。キキクル（危険度分布）等を参考にして身の安全を確保してください。
- 東北地方では、日本海側を中心に暴風、高波に警戒してください。また、東北北部では、土砂災害、低い土地の浸水、河川の増水に注意・警戒し、落雷や竜巻などの激しい突風にも注意が必要です。

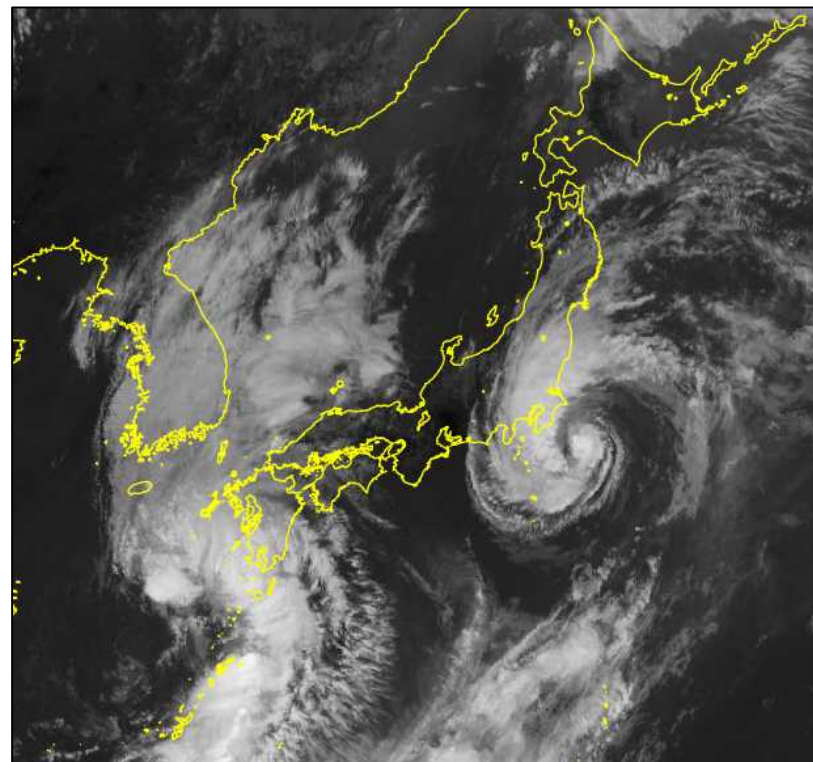
今後の予想を含めた最新の情報は地元の気象台が発表する気象情報をご利用ください。
気象庁ホームページ：<https://www.jma.go.jp/jma/index.html>

問い合わせ先：仙台管区気象台気象防災部予報課：022-297-8103（平日のみ対応）

気象実況



8日9時の地上天気図



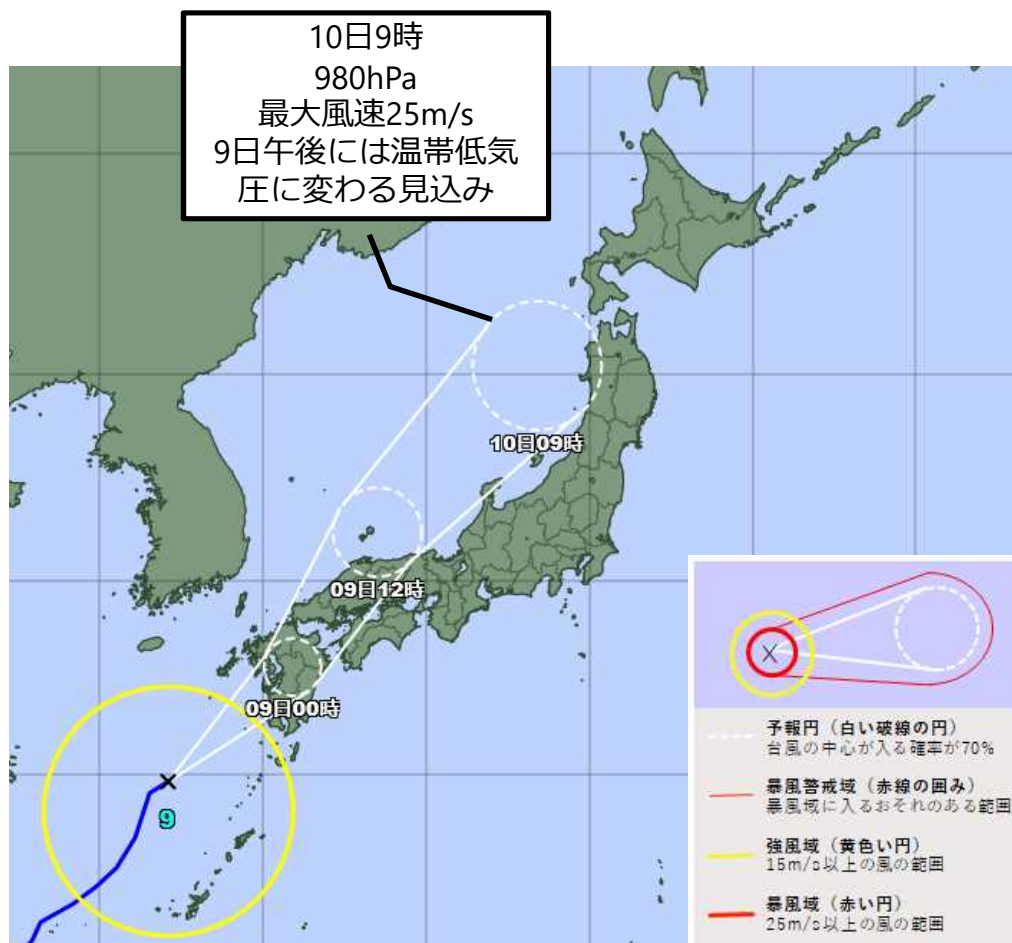
8日12時の気象衛星画像（赤外）

今後の予想を含めた最新の情報は地元の气象台が発表する気象情報をご利用ください。

（天気図：<https://www.jma.go.jp/jp/g3/>）

（衛星画像：<https://www.jma.go.jp/jp/gms/>）

台風第9号の進路予報 (8日12時現在)



台風第9号(レポート)	
2021年08月08日12時45分発表	
08日12時の実況	
種別	台風
大きさ	-
強さ	-
存在地域	薩摩川内市の南西約380km
中心位置	北緯29度50分(29.8度) 東経127度5分(127.1度)
進行方向、速さ	北北東 30km/h(17kt)
中心気圧	990hPa
中心付近の最大風速	20m/s(40kt)
最大瞬間風速	30m/s(60kt)
15m/s以上の強風域	南側 460km(250NM)
	北側 280km(150NM)

台風の予想位置などが変わることがありますので、最新の情報をご利用下さい。
(台風情報：<https://www.jma.go.jp/jp/typh/>)

警報級・注意報級の現象が予想される期間（東北地方）

【東北地方】

		9日				10日			
		12-15時	15-18時	18-21時	21-24時	0-6時	6-12時	12-18時	18-24時
		昼過ぎ	夕方	夜の はじめ頃	夜遅く				
台風最接近※						←————→ ※			
大雨・洪水 1時間雨量（ミリ）	東北日本海側					30	30		
	東北太平洋側								
暴風 (メートル)	東北日本海側	陸上	13 ←	13 ←	13 ←	12 ↗	15~19		
		海上	18 ←	18 ←	18 ←	20 ←	25~29		
	東北太平洋側	陸上	13 ←	13 ←	13 ←	13 ←	15~19		
		海上	18 ←	18 ←	18 ←	20 ←	20~24		
波浪 (メートル)	東北日本海側	3	3	3	3	4	6	6	6
	東北太平洋側	3	4	4	4	5	5	5	5
高潮 (メートル)	東北日本海側								

■ 警報級 ■ 注意報級

満潮の時間帯
を中心に注意
報級を見込む

※台風は、9日午後には温帯低気圧に変わる見込み

予想最大瞬間風速（10日） 海上 日本海側 35から45メートル 太平洋側北部 25から35メートル
陸上 日本海側、太平洋側北部共に 25から35メートル

予想雨量 9日12時 から 10日12時まで の24時間雨量
日本海側、太平洋側北部 共に 100から150ミリ

9日から10日の総雨量
日本海側、太平洋側北部 共に 100から200ミリ

台風接近に備えて

お住まいの場所でどのような災害が発生しやすいのかを、あらかじめハザードマップ等で確認し、風や雨が強まる前に早め早めの準備・対策をお願いします。

- 台風接近時に大雨となるおそれ
 - 市町村の避難に関する情報に注意し、早め早めの安全確保
 - 農業施設、用水路等の見回りや不要不急の外出はしない
 - がけや溪流、増水している河川、海岸や河口に近づかない
- 台風の接近により風が強まる。暴風や高波に備えて早めの対策
 - 風で飛ばされそうなものは片付ける
 - 農業施設、漁業施設などの点検・対策
 - 果実などの落下防止対策
 - 通勤・通学は交通機関への影響を考慮した行動
- 河口付近や沿岸の低い土地では高潮による浸水や冠水に注意
 - 男鹿の満潮時刻 : 10日5時43分

関連資料の掲載場所

今後の予想を含めた最新の情報は、以下からご利用ください。

◎気象庁 <https://www.jma.go.jp/jma/index.html>



台風接近や大雨のおそれがある場合等に、現況や今後の見通し、防災上の留意点、緊急会見の内容等を解説。

降水の状況等を確認

発表中の警報等を確認

各県気象台HPにリンク

各市町村のキキクル(危険度分布)を確認



◎14か国語による防災気象情報の提供 <https://www.jma.go.jp/jma/kokusai/multi.html>

◎避難行動判定フロー・避難情報のポイント(内閣府(防災担当))

http://www.bousai.go.jp/oukyu/hinanjouhou/r3_hinanjouhou_guideline/pdf/point.pdf

◎新型コロナウイルス感染症が収束しない中での避難について(内閣府(防災担当)・消防庁)

<http://www.bousai.go.jp/pdf/colonapoint.pdf>