



7月28日の日本海側南部を中心とする大雨の見通し

東北地方では、日本海側南部を中心に、29日明け方にかけて大雨が予想されます。大雨に対して早め早めの準備・対策をお願いします。

- 東北地方に停滞している梅雨前線の活動が活発になっています。28日は梅雨前線上の低気圧が東北地方へ接近する見込みです。
- 東北地方では、日本海側南部を中心に、29日明け方にかけて大雨となる見込みです。雨のピークは28日昼過ぎから夕方、1時間に50ミリの非常に激しい雨の降る所があるでしょう。
- 28日12時から29日12時までの24時間に予想される雨量は、日本海側南部の多い所で150ミリ、太平洋側南部の多い所で120ミリの見込みです。

气象台が発表する防災気象情報に留意して早めの防災対応をとってください。

なお、本資料については仙台管区气象台のホームページの新着情報に掲載しましたので以下のURLからご覧ください。

<仙台管区气象台ホームページ>

<https://www.jma-net.go.jp/sendai/index.html>

問合せ先：仙台管区气象台 気象防災部 予報課
電話：022-297-8103 FAX：022-297-8260

7月28日の日本海側南部を中心とする大雨の見通し

東北地方では、日本海側南部を中心に、29日明け方にかけて大雨が予想されます。大雨に対して早め早めの準備・対策をお願いします。

- 東北地方に停滞している梅雨前線の活動が活発になっています。28日は梅雨前線上の低気圧が東北地方へ接近する見込みです。
- 東北地方では、日本海側南部を中心に、29日明け方にかけて大雨となる見込みです。雨のピークは28日昼過ぎから夕方で、1時間に50ミリの非常に激しい雨の降る所があるでしょう。
- 28日12時から29日12時までの24時間に予想される雨量は、日本海側南部の多い所で150ミリ、太平洋側南部の多い所で120ミリの見込みです。

今後の予想を含めた最新の情報は地元の気象台が発表した気象情報をご利用ください。
(気象庁HP : <https://www.jma.go.jp/jma/index.html>)

問い合わせ先：仙台管区気象台気象防災部予報課 : 022-297-8103

大雨に対して警戒・注意を要する期間

東北地方

			28日					29日					
			9-12時	12-15時	15-18時	18-21時	21-24時	0-3時	3-6時	6-9時	9-12時	12-15時	15-18時
			昼前	昼過ぎ	夕方	夜の はじめ頃	夜遅く	未明	明け方	朝	昼前	昼過ぎ	夕方
大雨(浸水) (ミリ)	東北日本海側	南部	40	50	50	40	30	30	30	20	10	10	5
	東北太平洋側	南部	40	50	50	40	30	20	20	20	5	5	10
大雨(土砂)	東北日本海側	南部	警	警	警	警	警	警	警	注	注		
	東北太平洋側	南部	警	警	警	警	警	警	警	注	注		
洪水	東北日本海側	南部	警	警	警	警	警	警	警	注	注		
	東北太平洋側	南部	警	警	警	警	警	警	警	注	注		

警報級 注意報級

**28日12時から29日12時に予想される雨量 いずれも多い所
日本海側南部 150ミリ 太平洋側南部 120ミリ**

予想より雨雲が発達した場合は、日本海側南部では1時間80ミリの猛烈な雨が降り、29日12時までの24時間雨量は250ミリとなるおそれがあります。

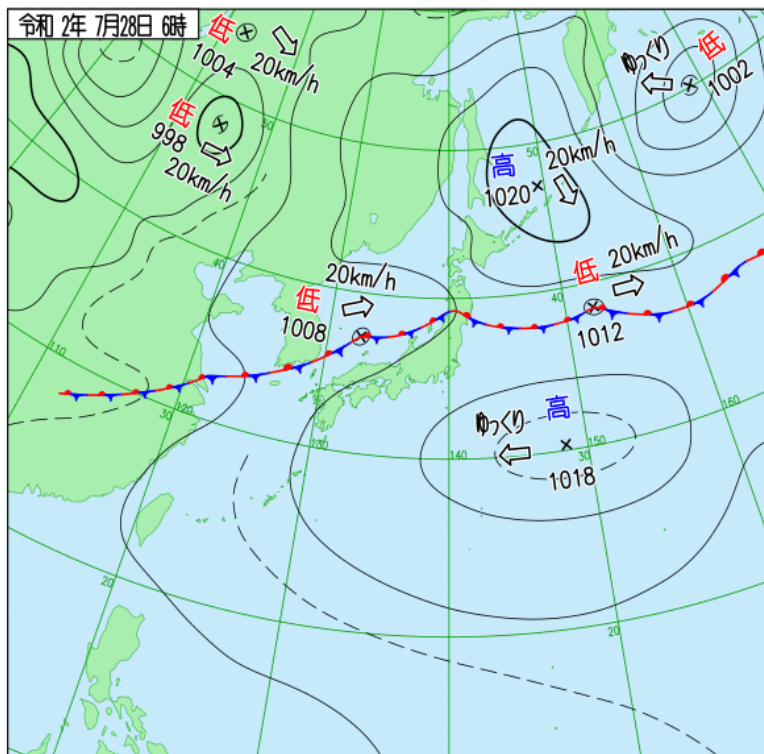
宮城県

		28日					29日								30日		
		9-12時	12-15時	15-18時	18-21時	21-24時	0-3時	3-6時	6-9時	9-12時	12-15時	15-18時	18-21時	21-24時	0-6時	6-12時	12-18時
		昼前	昼過ぎ	夕方	夜の はじめ頃	夜遅く	未明	明け方	朝	昼前	昼過ぎ	夕方	夜の はじめ頃	夜遅く			
大雨(浸水) (ミリ)	宮城県	40	50	50	30	10	10	10	5	5	1	1	1	0			
大雨(土砂)	宮城県	警	警	警	警	警	注	注									
洪水	宮城県	注	警	警	警	警	注	注									

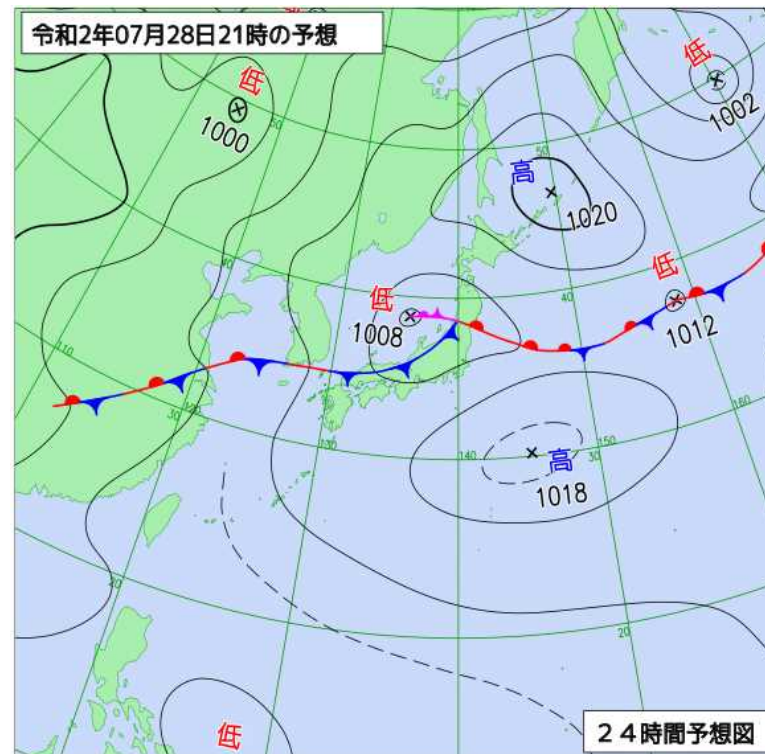
警報級 注意報級

※宮城県の雨量予想は太平洋側南部の雨量を参照下さい。

実況天気図と予想天気図



28日06時
天気図



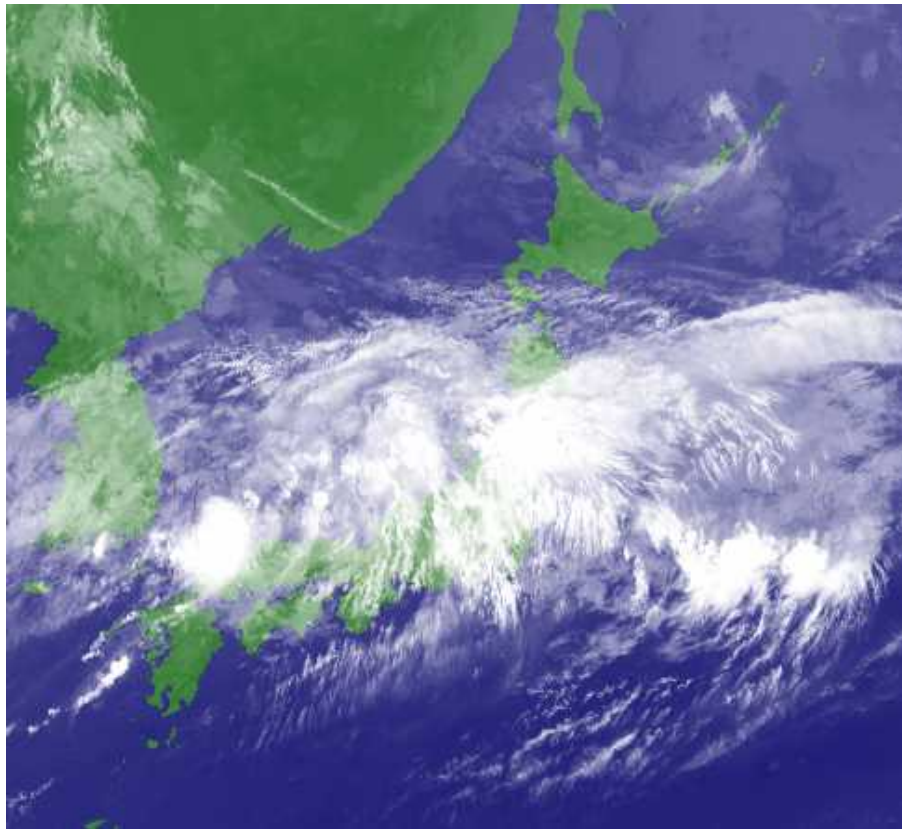
28日21時
予想天気図

今後の予想を含めた最新の情報は地元の気象台が発表した気象情報をご利用ください。

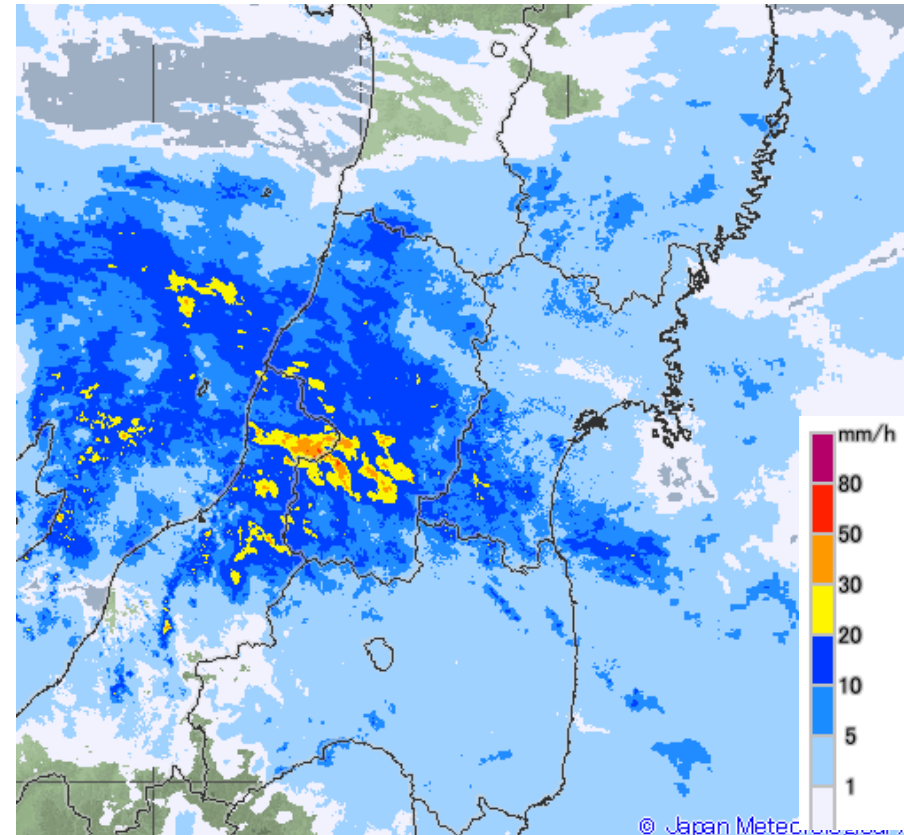
(天気図 : <https://www.jma.go.jp/jp/g3/index.html>)

(予想天気図 : <https://www.jma.go.jp/jp/g3/>)

衛星画像と高解像度降水ナウキャスト



28日10時
衛星画像（赤外）



28日10時
雨雲の動き（高解像度降水ナウキャスト）

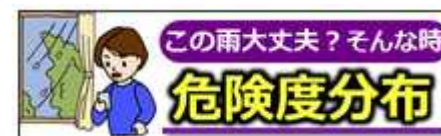
今後の予想を含めた最新の情報は地元の気象台が発表した気象情報をご利用ください。
(衛星画像：<https://www.jma.go.jp/jp/gms/>)
(高解像度降水ナウキャスト：<https://www.jma.go.jp/jp/highresorad/index.html>)

今後の予想を含めた最新の情報は、以下からご利用ください。

○**気象警報・注意報**(大雨、洪水、暴風(雪)、波浪、高潮、大雪などによる災害への警戒・注意を呼びかける)
<https://www.jma.go.jp/jp/warn/>

○**危険度分布**(どこで土砂災害、浸水害、洪水害の危険度が高まると予測されているかを地図上で表示)

土砂災害 <https://www.jma.go.jp/jp/doshamesh/>
浸水害 <https://www.jma.go.jp/jp/suigaimesh/inund.html>
洪水警報 <https://www.jma.go.jp/jp/suigaimesh/flood.html>



気象台HPのバナーをご利用ください。

○**各地の気象情報**(気象概況や大雨の見通し)
<https://www.jma.go.jp/jp/kishojoho/>

○**指定河川洪水予報**(国や都道府県の管理する主な河川の氾濫の危険度を予測)
<https://www.jma.go.jp/jp/flood/>

○**土砂災害警戒情報**(避難勧告等の応急対応が必要な土砂災害への警戒を呼びかける)
<https://www.jma.go.jp/jp/dosha/>

○**最新の気象データ**(雨雲の動き、レーダーナウキャスト(降水・雷・竜巻)、今後の雨、雨や風の観測データ、衛星画像)
<https://www.jma.go.jp/jp/highresorad/>
<https://www.jma.go.jp/jp/radnowc/>
<https://www.jma.go.jp/jp/kaikotan/>
https://www.data.jma.go.jp/obd/stats/data/mdrr/pre_rct/index24_rct.html
https://www.data.jma.go.jp/obd/stats/data/mdrr/wind_rct/index_mxwsp.html
<https://www.jma.go.jp/jp/gms/>