



台風第19号の今後の見通し

台風第19号は、非常に強い勢力を保ったまま、12日夕方から12日夜遅くにかけて、東日本にかなり接近または上陸し、その後は東日本から東北地方へ進むおそれがあります。防災気象情報を活用し、早めの防災対応が必要です。

東北地方では、12日昼過ぎから13日にかけては台風第19号の影響で暴風となり、海上は太平洋側を中心にうねりを伴った猛烈なしけとなる見込みです。また、本州南岸の前線が北上するため11日から雨が降り出し、12日夕方から13日は台風の接近で大雨となるでしょう。(別添参照)

气象台が発表する防災気象情報に留意して早めの防災対応をとってください。

なお、本資料については仙台管区气象台のホームページの新着情報に掲載しましたので以下のURLからご覧ください。

<仙台管区气象台ホームページ>

<https://www.jma-net.go.jp/sendai/index.html>

問合せ先：気象防災部 予報課 電話 022-297-8103

台風第19号の今後の見通しについて

10月11日
11時時点の資料

令和元年10月11日(金)11時00分現在
仙台管区气象台

- 大型で非常に強い台風第19号が、11日9時には父島の西の海上を北北西に進んでいます。今後台風は次第に進路を北東に変えて、非常に強い勢力を保ったまま、12日夕方から12日夜遅くにかけて、東日本にかなり接近または上陸し、その後は東日本から東北地方へ進むおそれがあります。
- 東北地方では、12日昼過ぎから13日にかけては台風第19号の影響で暴風となり、海上は太平洋側を中心にうねりを伴った猛烈なしけとなる見込みです。また、本州南岸の前線が北上するため、11日から雨が降り出し、12日夕方から13日は台風の接近で大雨となるでしょう。

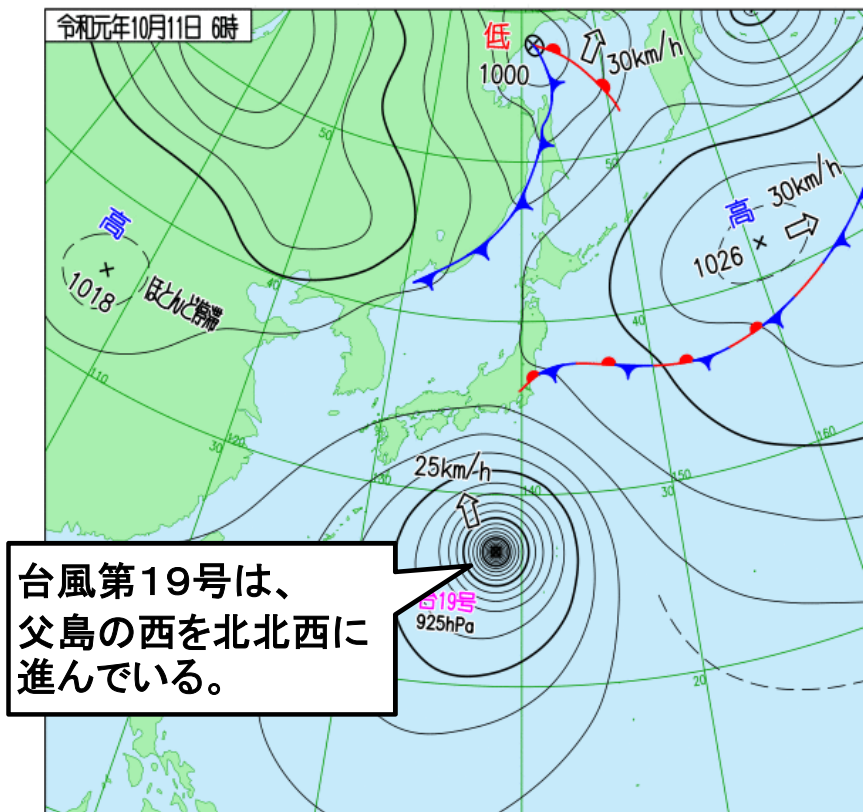
台風の進路や速度が変わることがありますので、最新の情報をご利用下さい。

今後の予想を含めた最新の情報は各地の气象台が発表した気象情報をご利用ください。

(気象庁HP: <https://www.jma.go.jp/jma/index.html>)

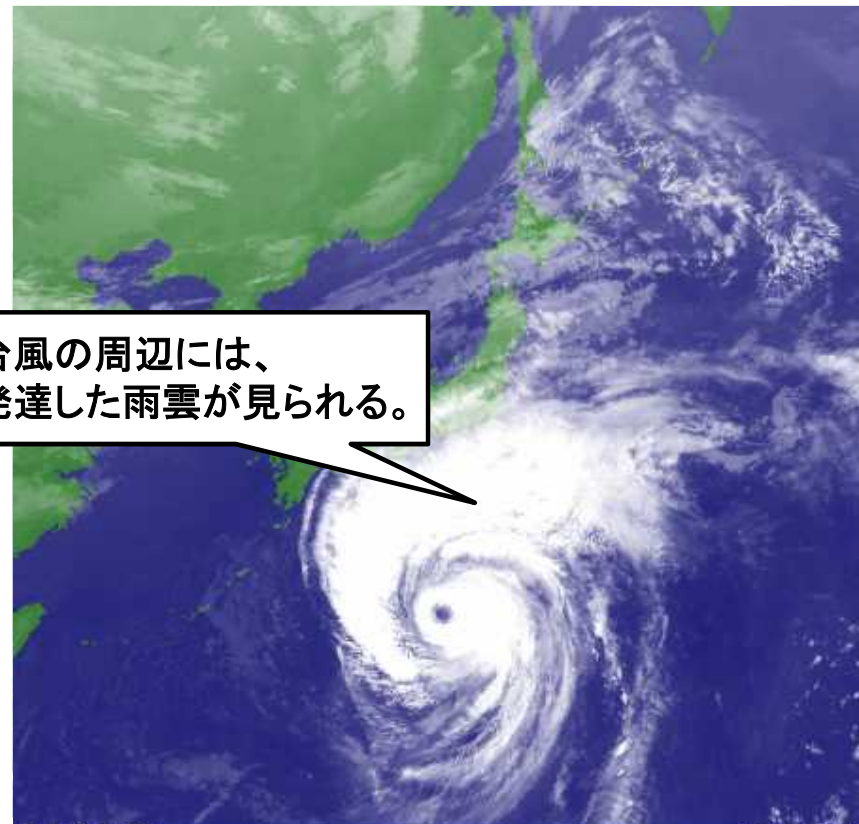
天気図と衛星画像

10月11日
11時時点の資料



台風第19号は、
父島の西を北北西に
進んでいる。

11日06時
天気図



台風の周辺には、
発達した雨雲が見られる。

11日06時
衛星画像(赤外)

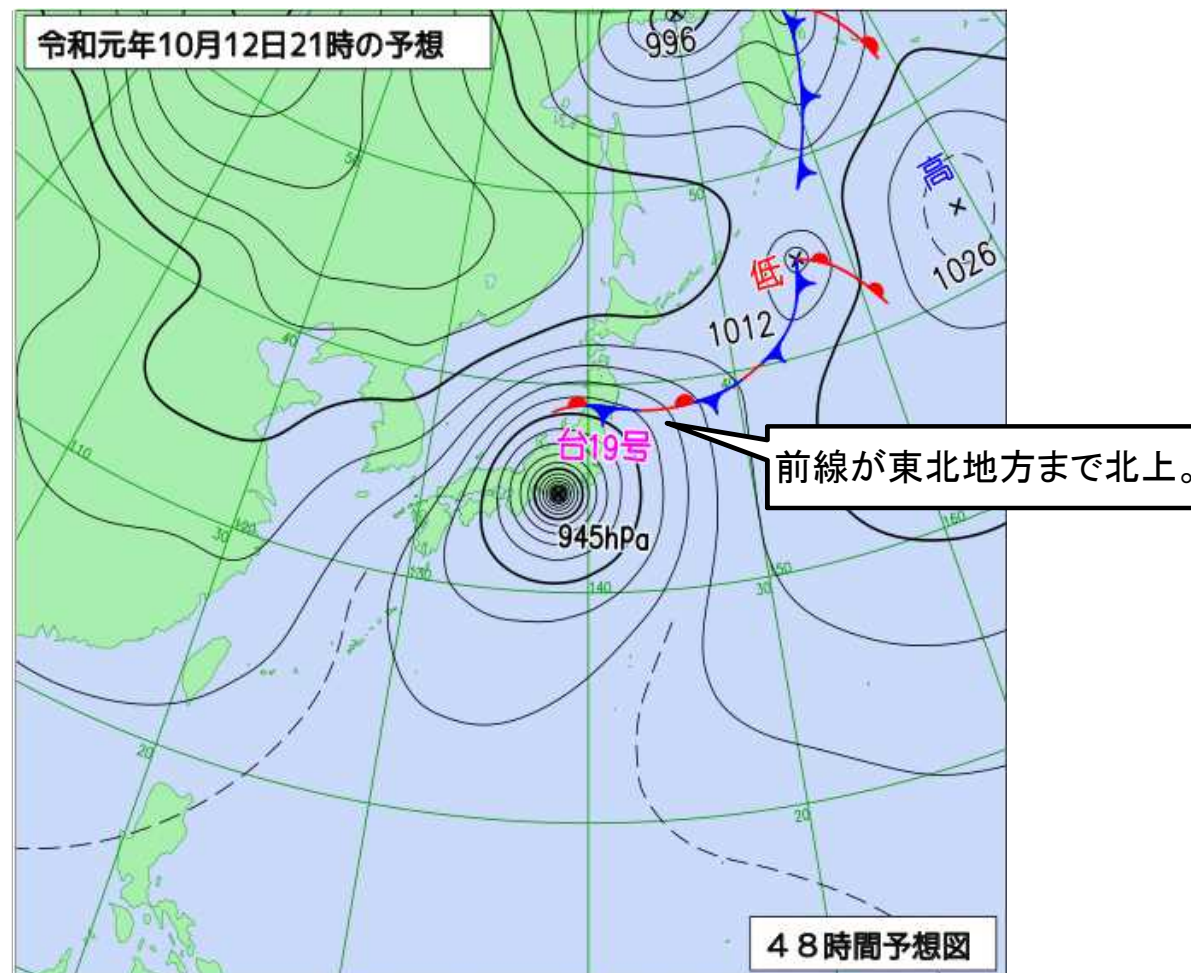
今後の予想を含めた最新の情報は各地の気象台が発表した気象情報をご利用ください。

(天気図: <https://www.jma.go.jp/jp/g3/index.html>)

(衛星画像: <https://www.jma.go.jp/jp/gms/>)

予想天気図

10月11日
11時時点の資料

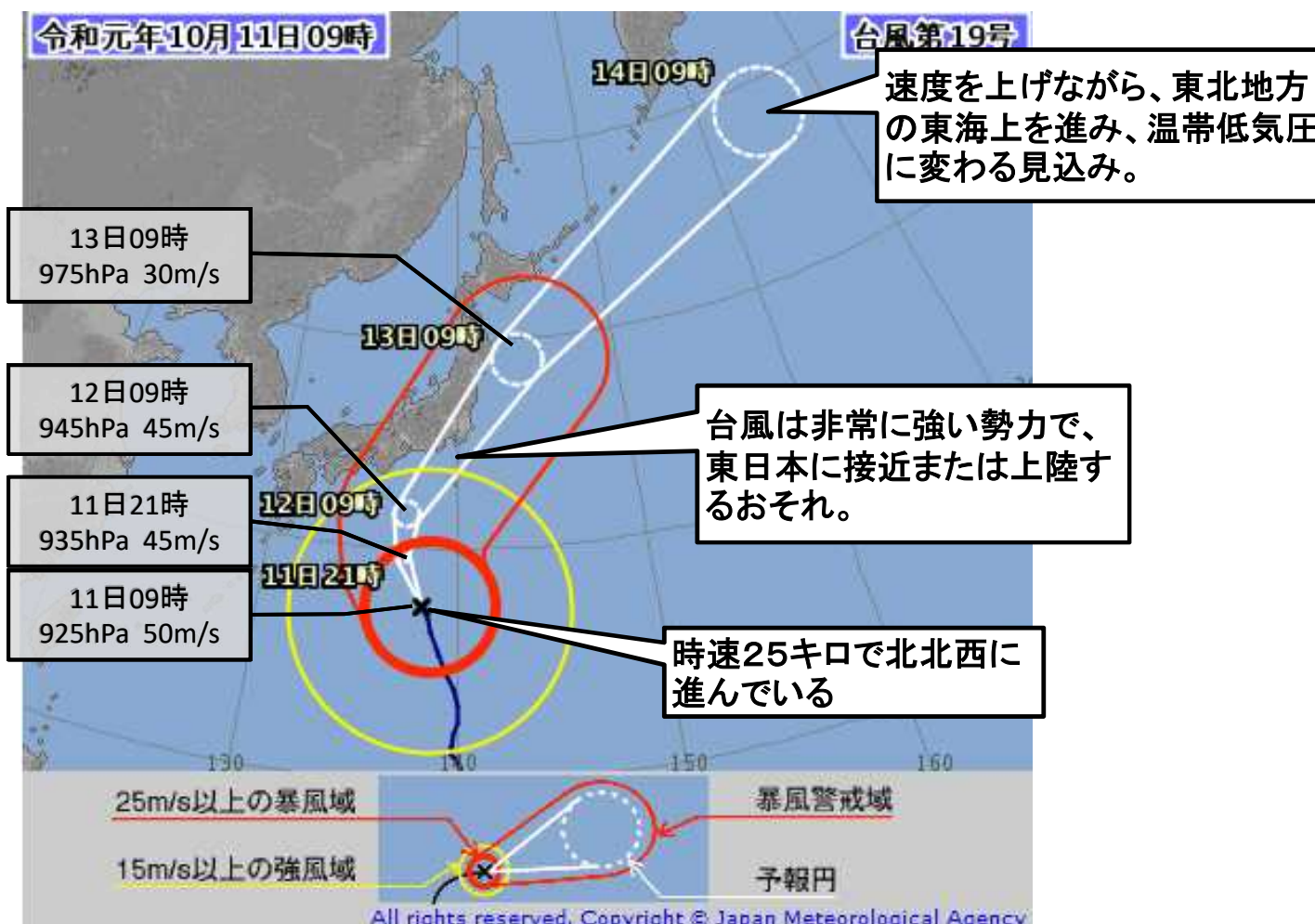


12日21時 予想天気図

今後の予想を含めた最新の情報は、各地の気象台が発表した気象情報をご利用ください。
(天気図： <https://www.ima.go.jp/jp/g3/index.html>)

台風の進路予想

10月11日
11時時点の資料



台風第19号の進路予想図(11日09時)

今後の予想を含めた最新の情報は、各地の気象台が発表した気象情報をご利用ください。
(台風情報：<https://www.jma.go.jp/jp/typh/>)

令和元年10月11日(金)11時00分現在
仙台管区气象台

- 台風本体の前に台風の北側にある前線の影響で、雨の降りだしが早く、長い時間雨が降り続きます。また、台風第19号は広い暴風域や強雨域を伴っており、台風の動きによっては、**急に雨や風が強まる**おそれがあります。
- 大雨による土砂災害、低い土地の浸水、河川の増水・氾濫、暴風やうねりを伴った高波に厳重に警戒し、高潮、落雷や竜巻などの激しい突風にも注意してください。
- 気象台の発表する**早期注意情報・警報・注意報、台風情報など気象情報に留意**するとともに、市町村の避難に関する情報に注意し、自分の命、大切な人の命を守るため、早めの対策をお願いします。

台風の進路や速度が変わることがありますので、最新の情報をご利用下さい。

今後の予想を含めた最新の情報は各地の気象台が発表した気象情報をご利用ください。

(気象庁HP：<https://www.jma.go.jp/jma/index.html>)

警戒・注意を要する期間：東北地方

10月11日
11時時点の資料

		12日								13日			
		0-3時	3-6時	6-9時	9-12時	12-15時	15-18時	18-21時	21-24時	0-6時	6-12時	12-18時	18-24時
		未明	明け方	朝	昼前	昼過ぎ	夕方	夜の はじめ頃	夜遅く				
台風最接近													
東北太平洋側	大雨・洪水 最大1時間雨量 (ミリ)	北部				20	30	40	40				
		南部			30	30	40	40	60	60			
	暴風 (メートル)	北部				15 ↗	18 ↗	18 ↗	20 ↗				
		南部			13 ↗	15 ↗	18 ↖	20 ↖	25 ↖	28 ↖			
	波浪 (メートル)	北部	3	3	4	4	4	5	6	7			
		南部	4	4	5	5	6	7	8	9			
高潮 (メートル)	北部												
	南部												
東北日本海側	大雨・洪水 (ミリ)	北部						30	30				
		南部				30	40	40	60	60			
	暴風 (メートル)	北部				13 ↗	13 ↗	15 ↗	18 ↗	20 ↗			
		南部				12 ↗	15 ↗	17 ↗	23 ↗	25 ↓			
	波浪 (メートル)	北部							3	4			
南部								3	5				

■ 警報級 ■ 注意報級

予想最大瞬間風速 太平洋側 陸上 35メートル 海上 45メートル
日本海側 陸上 30メートル 海上 35メートル

予想雨量 11日12時～12日12時 太平洋側 100ミリ 日本海側 80ミリ
12日12時～13日12時 太平洋側 300-400ミリ
日本海側 200-300ミリ

警戒・注意を要する期間：宮城県

10月11日
11時時点の資料

			12日								13日						
			0-3時	3-6時	6-9時	9-12時	12-15時	15-18時	18-21時	21-24時	0-6時	6-12時	12-18時	18-24時			
			未明	明け方	朝	昼前	昼過ぎ	夕方	夜の はじめ頃	夜遅く							
台風最接近																	
大雨・洪水 最大1時間雨量 (ミリ)	宮城県	東部						30	30	40	60						
		西部						30	30	40	60						
暴風 (メートル)	宮城県	東部陸上					15	15	18	23							
		海上			13	15	18	20	20	25							
		西部					15	15	18	18							
波浪 (メートル)	宮城県	海上	4	4	4	4	5	5	6	8							
高潮 (メートル)	宮城県	海上															

■ 警報級 ■ 注意報級

予想最大瞬間風速 陸上 35メートル 海上 45メートル

予想雨量 11日12時～12日12時 80ミリ
12日12時～13日12時 200-300ミリ

東北地方への台風最接近は12日夜遅くから13日明け方

お住まいの場所でどのような災害が発生しやすいのかを、あらかじめ確認し、明るいうちに安全な場所に移動するなど、風や雨が強まる前に早め早めの準備・対策をお願いします。

- 台風の接近により風が強まる。暴風や高波に備えて早めの対策
 - 風で飛ばされそうなものは片付ける
 - 農業施設、漁業施設などの点検・対策
 - 果実などの落下防止対策
 - 戸締りや停電に備えての対策
- 台風の通過後も吹き返しの暴風に警戒
 - 通勤は交通機関への影響を考慮した行動
- 夜間を中心に風雨が強まる見込み
 - 市町村の避難に関する情報に注意し、早め早めの安全確保
 - 農業施設、用水路等の見回りや不要不急の外出はしない
 - がけや溪流、増水している河川、海岸や河口に近づかない

今後の予想を含めた最新の情報は、以下からご利用ください。

○気象警報・注意報(大雨,洪水,暴風(雪),波浪,高潮,大雪などによる、災害のおそれを警告・注意する)
<https://www.jma.go.jp/jp/warn/>

○危険度分布(どこで土砂災害、浸水害、洪水害の危険度が高まると予測されているかを地図上で表示)
土砂災害 <https://www.jma.go.jp/jp/doshamesh/>
浸水害 <https://www.jma.go.jp/jp/suigaimesh/inund.html>
洪水警報 <https://www.jma.go.jp/jp/suigaimesh/flood.html>

○各地の気象情報(気象概況や大雨の見通し)
<https://www.jma.go.jp/jp/kishojoho/>

○指定河川洪水予報(国や都道府県の管理する主な河川の氾濫の危険度を予測)
<https://www.jma.go.jp/jp/flood/>

○土砂災害警戒情報(避難勧告等の応急対応が必要な土砂災害への警戒を呼びかける)
<https://www.jma.go.jp/jp/dosha/>

○最新の気象データ(高解像度降水ナウキャスト、解析雨量・降水短時間予報、雨や風の観測データ、衛星画像)
<https://www.jma.go.jp/jp/highresorad/>
<https://www.jma.go.jp/jp/radnowc/>
<https://www.jma.go.jp/jp/radame/>
https://www.data.jma.go.jp/obd/stats/data/mdrr/pre_rct/index24_rct.html
https://www.data.jma.go.jp/obd/stats/data/mdrr/wind_rct/index_mxwsp.html
<https://www.jma.go.jp/jp/gms/>

問い合わせ先：
仙台管区气象台気象防災部予報課 TEL 022-297-8103