

平成 30 年 10 月 5 日  
仙台管区気象台

## 台風第 25 号の今後の見通し

台風第 25 号は、10 月 7 日午前には暴風域を伴い  
東北北部にかなり接近する見込み。  
防災気象情報を活用し、早めの防災対応を！

大型で強い台風第 25 号(コンレイ)は、5 日 12 時現在、久米島の北北西約 260 キロにあり北へ 20 キロの速さで進んでいます。今後、台風は速度を速めながら日本海に進み、7 日午前には東北地方の北部に接近・通過する見込みです。

東北地方では、台風の接近に伴い 7 日は日本海側を中心に非常に強い風が吹き、大しけとなるでしょう。暴風や高波、高潮に警戒してください。また、大雨、雷や竜巻などの激しい突風、塩害に注意が必要です。(別添参照)

気象台が発表する防災気象情報に留意して早め早めの防災対応をとってください。大雨警報や洪水警報が発表された場合は、危険度分布を参考に早め早めの避難行動をとってください。

なお、本資料については仙台管区気象台のホームページの新着情報に掲載しましたので以下の URL からご覧ください。

< 仙台管区気象台ホームページ >

<https://www.jma-net.go.jp/sendai/index.html>

問合せ先：気象防災部 予報課 電話 022-297-8103

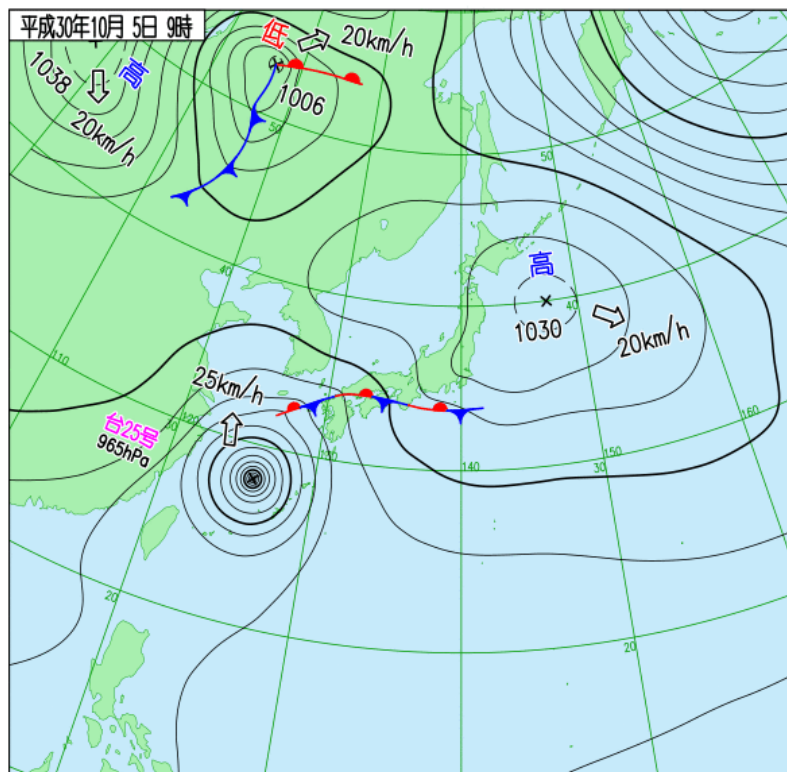
## 台風第25号の今後の見通し

台風第25号は、7日午前には暴風域を伴い東北北部にかなり接近・通過する見込み。防災気象情報を活用し、早めの防災対応を！

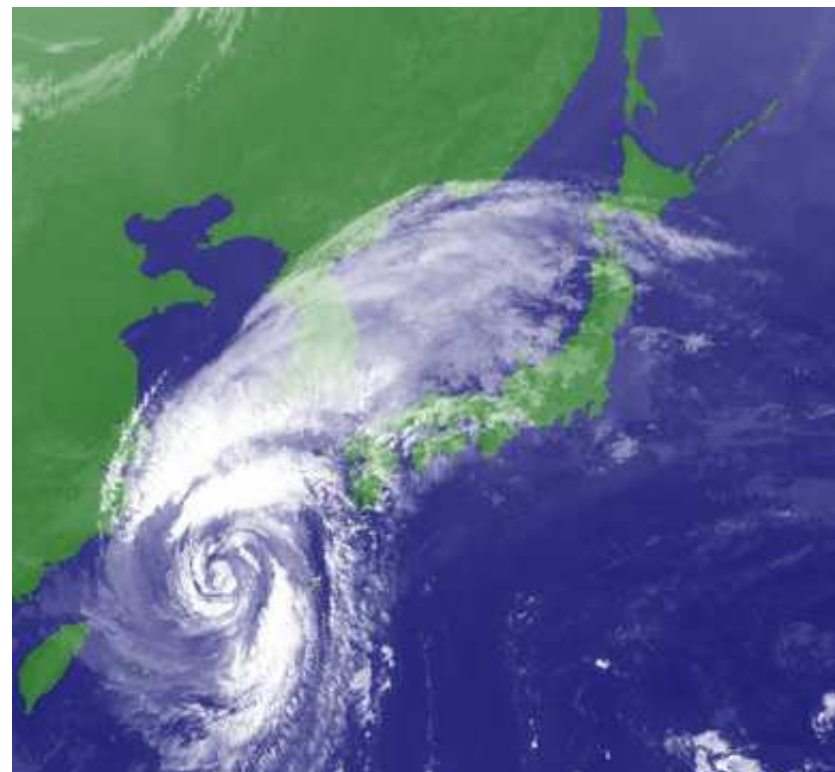
- 大型で強い台風第25号（コンレイ）は、5日12時現在、久米島の北北西約260キロにあり北へ20キロの速さで進んでいます。今後、台風は速度を速めながら日本海に進み、7日午前には東北北部に接近・通過する見込みです。その後は、北海道の東海上に抜ける見込みです。
- 東北地方日本海側を中心に暴風、高波、高潮に警戒してください。また、土砂災害、低い土地の浸水、河川の増水、落雷や竜巻などの激しい突風にも注意が必要です。
- 南よりの風が強いため、雨量が少ないところでは塩害に注意が必要です。
- 台風の接近・通過時には局地的に激しい雨の降るおそれがあります。大雨・洪水の危険度分布等を参考にして身の安全を確保してください。
- 宮城県では、台風の接近に伴い、7日は海上では風が強く、しけるでしょう。

今後の予想を含めた最新の情報は地元の気象台が発表する気象情報をご利用ください。  
気象庁ホームページ：<https://www.jma.go.jp/jma/index.html>

# 気象実況



5日9時の地上天気図



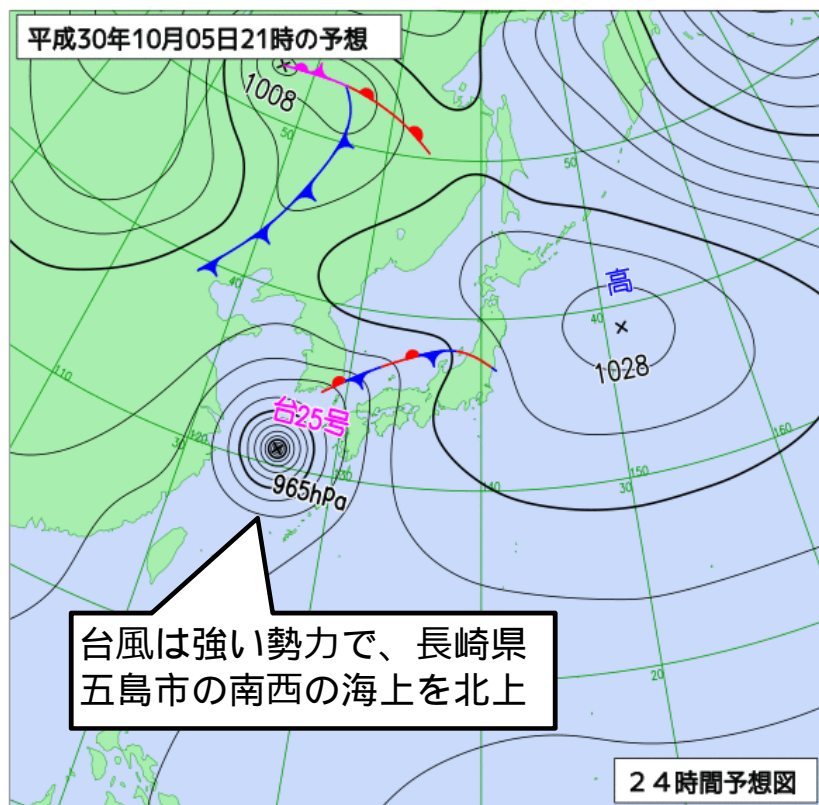
5日9時の気象衛星画像(赤外)

今後の予想を含めた最新の情報は地元の气象台が発表する気象情報をご利用ください。

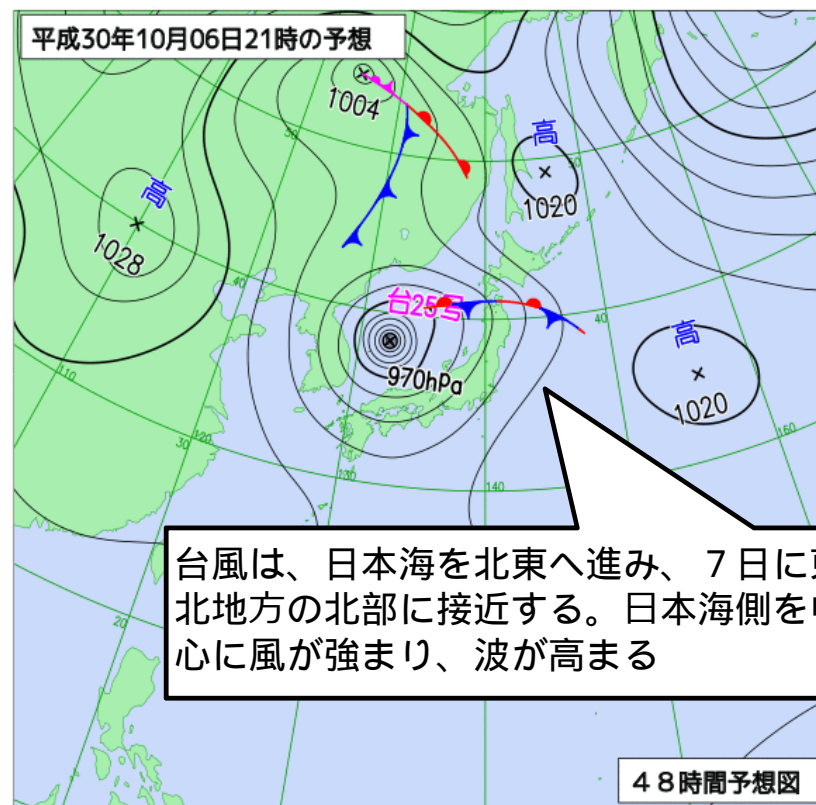
(天気図: <https://www.jma.go.jp/jp/g3/>)

(衛星画像: <https://www.jma.go.jp/jp/gms/>)

# 予想天気図



5日21時の予想天気図



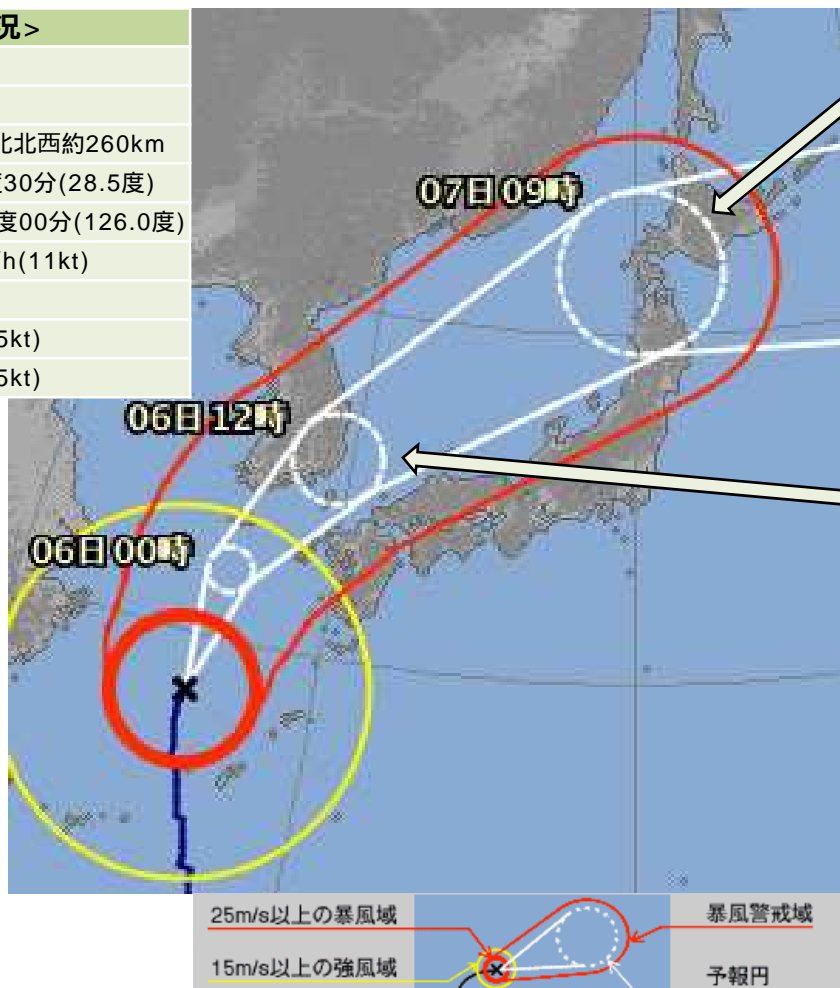
6日21時の予想天気図

今後の予想を含めた最新の情報は地元の气象台が発表する気象情報をご利用ください。

( 天気図 : <https://www.jma.go.jp/jp/g3/> )

# 台風第25号の進路予報

<5日12時の実況>	
大きさ	大型
強さ	強い
存在地域	久米島の北北西約260km
中心位置	北緯 28度30分(28.5度) 東経 126度00分(126.0度)
進行方向、速さ	北 20km/h(11kt)
中心気圧	965hPa
中心付近の最大風速	35m/s(65kt)
最大瞬間風速	50m/s(95kt)



<7日09時の予報>	
強さ	-
存在地域	函館市の西北西約50km
予報円の中心	北緯 42度00分(42.0度) 東経 140度10分(140.2度)
進行方向、速さ	北東 55km/h(29kt)
中心気圧	975hPa
中心付近の最大風速	30m/s(55kt)
最大瞬間風速	40m/s(80kt)
予報円の半径	280km(150NM)

<6日12時の予報>	
強さ	-
存在地域	朝鮮半島
予報円の中心	北緯 35度35分(35.6度) 東経 129度20分(129.3度)
進行方向、速さ	北北東 40km/h(22kt)
中心気圧	970hPa
中心付近の最大風速	30m/s(60kt)
最大瞬間風速	45m/s(85kt)
予報円の半径	150km(80NM)

台風の予想位置などが変わることがありますので、最新の情報をご利用下さい。  
 (台風情報: <https://www.jma.go.jp/jp/typh/>)



# 警報級・注意報級の現象が予想される期間（東北地方）

【東北地方】			6日								7日			
			0-3時	3-6時	6-9時	9-12時	12-15時	15-18時	18-21時	21-24時	0-6時	6-12時	12-18時	18-24時
			未明	明け方	朝	昼前	昼過ぎ	夕方	夜の はじめ頃	夜遅く				
台風最接近														
暴風 (メートル)	東北日本海側	北部												
		南部								12				
	東北太平洋側	北部												
		南部					12	12	13	13				
波浪 (メートル)	東北日本海側	北部												
		南部												
	東北太平洋側	北部												
		南部												
高潮 (メートル)	東北日本海側	北部												
		南部												
	東北太平洋側	北部												
		南部												
大雨・洪水 (ミリ)	東北日本海側	北部												
		南部												
	東北太平洋側	北部												
		南部												

警報級
  注意報級

予想雨量の期間

**予想雨量（24時間） 6日12時 ~ 7日12時まで 100~150ミリ**

# 警報級・注意報級の現象が予想される期間（宮城県）

## 【宮城県】

			6日						7日					
			0-3時	3-6時	6-9時	9-12時	12-15時	15-18時	18-21時	21-24時	0-6時	6-12時	12-18時	18-24時
			未明	明け方	朝	昼前	昼過ぎ	夕方	夜の はじめ頃	夜遅く				
宮城県	暴風 (メートル)	海上								13 ↑				
		東部陸上												
		西部												
	波浪 (メートル)	海上												

警報級
  注意報級

今後の予想を含めた最新の情報は地元の気象台が発表する気象情報をご利用ください。  
 （気象警報・注意報：<https://www.jma.go.jp/jp/warn/>）

## 台風接近に備えて

お住まいの場所でどのような災害が発生しやすいのかを、あらかじめ確認し、風や雨が強まる前に早め早めの準備・対策をお願いします。

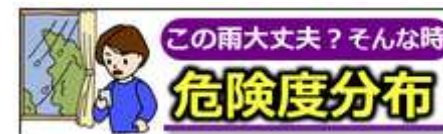
- 台風の接近により風が強まる。暴風や高波に備えて早めの対策
  - 風で飛ばされそうなものは片付ける
  - 農業施設、漁業施設などの点検・対策
  - 果実などの落下防止対策
  - 日本海側沿岸部では塩害の対策
  - 通勤・通学は交通機関への影響を考慮した行動
- 河口付近や沿岸の低い土地では高潮による浸水や冠水に警戒・注意
  - 大湊(むつ市)の満潮時刻：7日1時35分、14時10分
  - 深浦港の満潮時刻：7日2時09分、13時00分
  - 秋田港の満潮時刻：7日2時04分、12時55分
- 台風接近時に大雨となるおそれ
  - 市町村の避難に関する情報に注意し、早め早めの安全確保
  - 農業施設、用水路等の見回りや不要不急の外出はしない
  - がけや溪流、増水している河川、海岸や河口に近づかない



## 今後の予想を含めた最新の情報は、以下からご利用ください。

**気象警報・注意報**(大雨、洪水、暴風(雪)、波浪、高潮、大雪などによる災害への警戒・注意を呼びかける)  
<https://www.jma.go.jp/jp/warn/>

**危険度分布**(どこで土砂災害、浸水害、洪水害の危険度が高まると予測されているかを地図上で表示)  
**土砂災害** <https://www.jma.go.jp/jp/doshamesh/>  
**浸水害** <https://www.jma.go.jp/jp/suigaimesh/inund.html>  
**洪水警報** <https://www.jma.go.jp/jp/suigaimesh/flood.html>



気象台HPのバナーをご利用ください。

**各地の気象情報**(気象概況や大雨の見通し)  
<https://www.jma.go.jp/jp/kishojoho/>

**指定河川洪水予報**(国や都道府県の管理する主な河川の氾濫の危険度を予測)  
<https://www.jma.go.jp/jp/flood/>

**土砂災害警戒情報**(避難勧告等の応急対応が必要な土砂災害への警戒を呼びかける)  
<https://www.jma.go.jp/jp/dosha/>

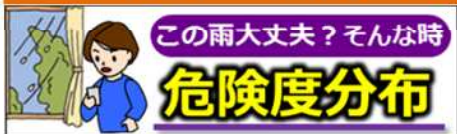
**最新の気象データ**(雨雲の動き、レーダーナウキャスト(降水・雷・竜巻)、今後の雨、雨や風の観測データ、衛星画像)  
<https://www.jma.go.jp/jp/highresorad/>  
<https://www.jma.go.jp/jp/radnowc/>  
<https://www.jma.go.jp/jp/kaikotan/>  
[https://www.data.jma.go.jp/obd/stats/data/mdrr/pre\\_rct/index24\\_rct.html](https://www.data.jma.go.jp/obd/stats/data/mdrr/pre_rct/index24_rct.html)  
[https://www.data.jma.go.jp/obd/stats/data/mdrr/wind\\_rct/index\\_mxwsp.html](https://www.data.jma.go.jp/obd/stats/data/mdrr/wind_rct/index_mxwsp.html)  
<https://www.jma.go.jp/jp/gms/>

# 「危険度分布」の利用方法

スマートフォン等の位置情報機能を活用し、  
**自分のいる場所の「危険度」**をワンタッチで表示できるようになりました。



① 気象庁ホームページの  
 バナーをタップ



② 自分のいる場所の  
 危険度を表示

PC等で「お気に入り」に登録して活用できる、[都道府県別の危険度分布を簡単に表示できるURL](https://www.jma.go.jp/jp/doshamesh/index.html#area=312)を用意しています

- 例：宮城県 土砂災害 <https://www.jma.go.jp/jp/doshamesh/index.html#area=312>
- 洪水害 <https://www.jma.go.jp/jp/suigaimesh/flood.html#area=312>
- 浸水害 <https://www.jma.go.jp/jp/suigaimesh/inund.html#area=312>

# (参考) 段階的に発表される防災気象情報の活用例

