

平成 30 年 9 月 29 日
仙台管区気象台

台風第 24 号の今後の見通し

台風第 24 号は、10 月 1 日未明に暴風域を伴い
宮城県にかなり接近する見込み。
防災気象情報を活用し、早めの防災対応を！

大型で非常に強い台風第 24 号は、30 日には非常に強い勢力を維持したまま西日本に接近・上陸し、10 月 1 日未明には強い勢力を維持したまま宮城県にかなり接近する見込みです。宮城県では、台風の接近に伴い 10 月 1 日未明から明け方は海上を中心に猛烈な南よりの風が吹き、台風の通過後も吹き返しの西よりの風が非常に強く、海上では大しけとなるでしょう。また、30 日夜遅くから雷を伴って激しい雨が降り、10 月 1 日にかけて大雨となる見込みです。（別添参照）

気象台が発表する防災気象情報に留意して早め早めの防災対応をとってください。急な風の強まりや波の高まりに警戒してください。大雨警報や洪水警報が発表された場合は、危険度分布を参考に早め早めの避難行動をとってください。

なお、本資料については仙台管区気象台のホームページの最新情報に掲載しましたので以下の URL からご覧ください。

< 仙台管区気象台ホームページ >

<https://www.jma-net.go.jp/sendai/index.html>

問合せ先：気象防災部 予報課 電話 022-297-8103

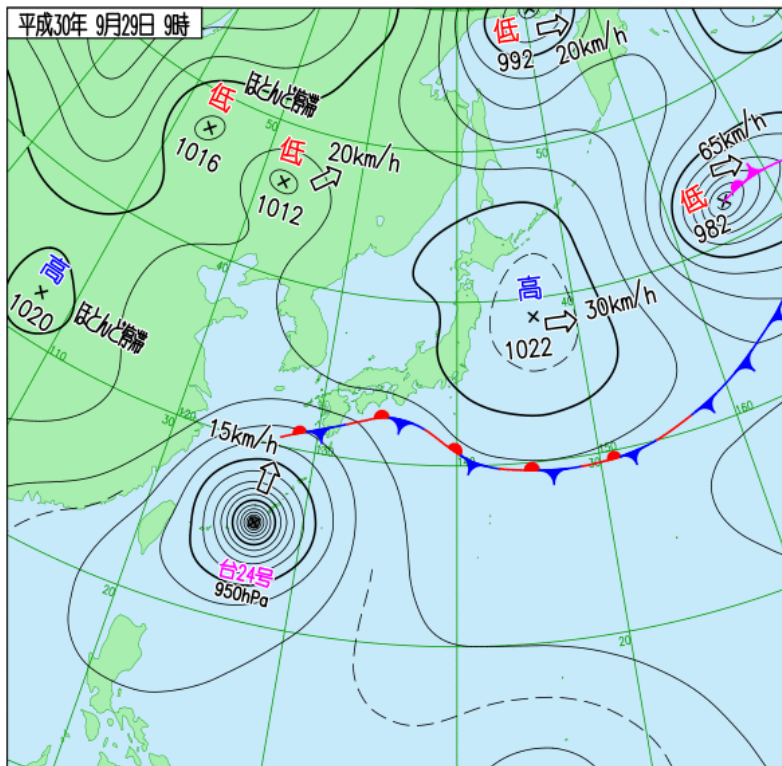
台風第24号の今後の見通し

台風第24号は、10月1日未明に暴風域を伴い宮城県にかなり接近する見込み。防災気象情報を活用し、早めの防災対応を!

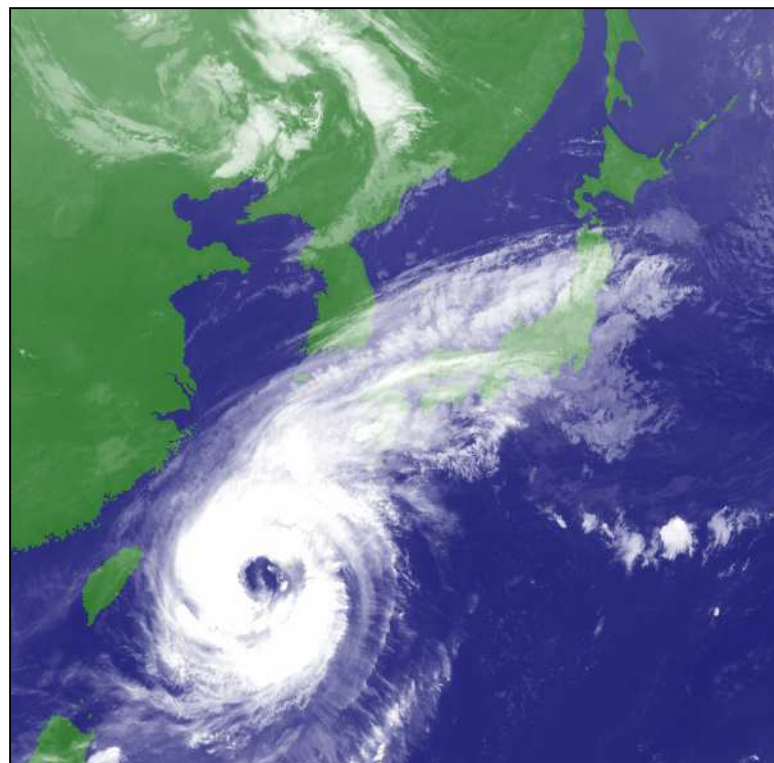
- 大型で非常に強い台風第24号は、29日12時現在、久米島の南南東を北へ進んでいます。今後、台風は速度を速めながら北東へ進み、30日には非常に強い勢力を維持したまま西日本に接近・上陸し、10月1日未明には強い勢力を維持したまま宮城県にかなり接近する見込みです。その後は、三陸沖を北東へ進み、午後には千島近海へ達するでしょう。
- 宮城県では、台風の接近に伴い10月1日未明から明け方は海上を中心に猛烈な南よりの風が吹き、台風の通過後も吹き返しの西よりの風が非常に強く、海上では大しけとなるでしょう。また、30日夜遅くから雷を伴って激しい雨が降り、10月1日にかけて大雨となる見込みです。
- 暴風に厳重に警戒し、高波、土砂災害、低い土地の浸水、河川の増水や氾濫に警戒してください。また、高潮、落雷や竜巻などの激しい突風に注意してください。
- 台風は速度を速めて接近するため、急な風の強まりや波の高まりに警戒してください。
- 台風の接近通過時には局地的に非常に激しい雨の降るおそれがあります。大雨・洪水警報の危険度分布等を参考にして身の安全を確保してください。

今後の予想を含めた最新の情報は地元の気象台が発表する気象情報をご利用ください。
気象庁ホームページ：<https://www.jma.go.jp/jma/index.html>

気象実況



29日9時の地上天気図



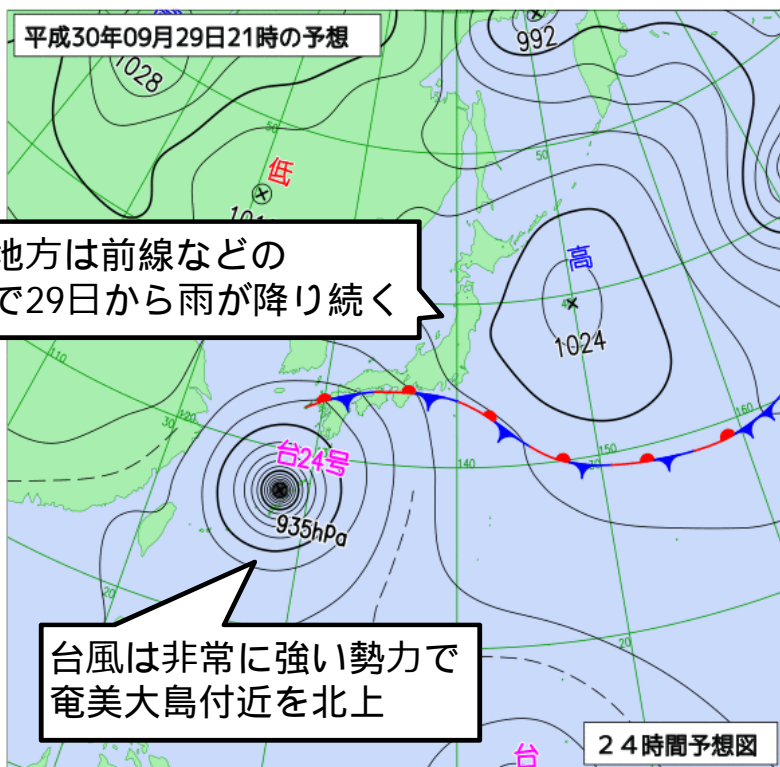
29日9時の気象衛星画像

今後の予想を含めた最新の情報は地元の气象台が発表する気象情報をご利用ください。

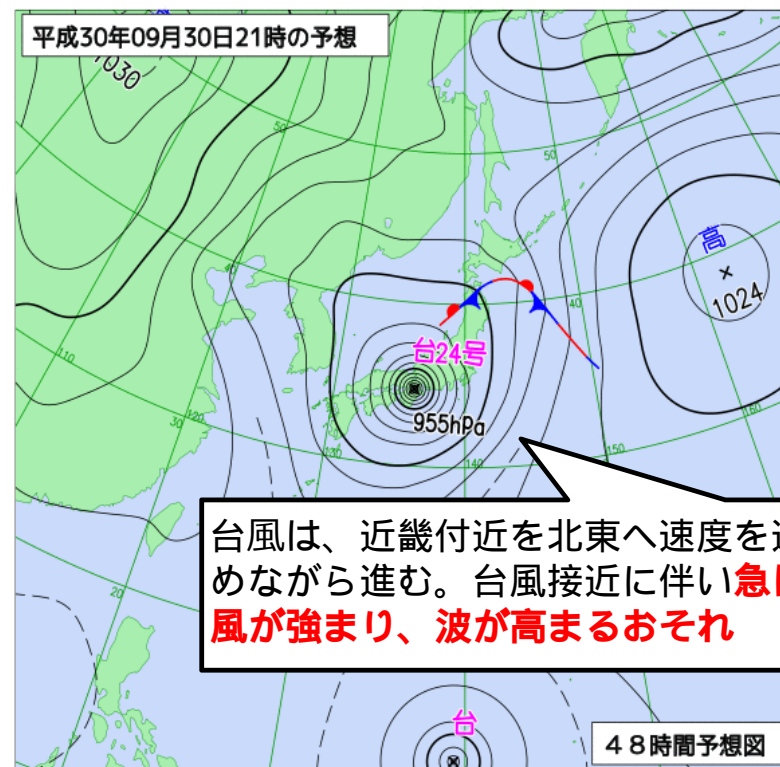
(天気図 : <https://www.jma.go.jp/jp/g3/>)

(衛星画像 : <https://www.jma.go.jp/jp/gms/>)

予想天気図



29日21時の予想天気図

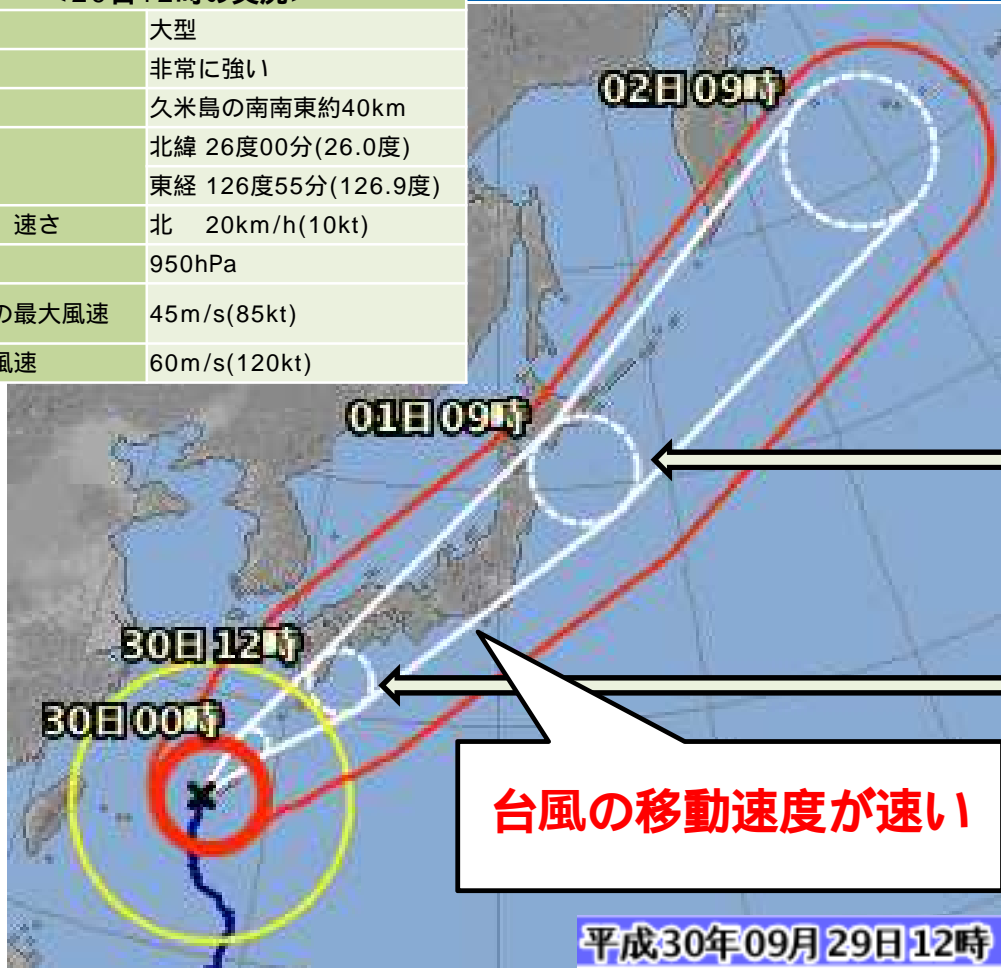


30日21時の予想天気図

今後の予想を含めた最新の情報は地元の气象台が発表する気象情報をご利用ください。
(天気図：<https://www.jma.go.jp/jp/g3/>)

台風第24号の進路予報

<29日12時の実況>	
大きさ	大型
強さ	非常に強い
存在地域	久米島の南南東約40km
中心位置	北緯 26度00分(26.0度) 東経 126度55分(126.9度)
進行方向、速さ	北 20km/h(10kt)
中心気圧	950hPa
中心付近の最大風速	45m/s(85kt)
最大瞬間風速	60m/s(120kt)



<1日09時の予報>	
大きさ	—
強さ	強い
存在地域	三陸沖
予報円の中心	北緯 40度50分(40.8度) 東経 145度00分(145.0度)
進行方向、速さ	北東 70km/h(37kt)
中心気圧	965hPa
中心付近の最大風速	35m/s(65kt)
最大瞬間風速	50m/s(95kt)
予報円の半径	280km(150NM)

<30日12時の予報>	
大きさ	—
強さ	非常に強い
存在地域	宮崎市の東南東約90km
予報円の中心	北緯 31度30分(31.5度) 東経 132度10分(132.2度)
進行方向、速さ	北東 40km/h(22kt)
中心気圧	940hPa
中心付近の最大風速	45m/s(90kt)
最大瞬間風速	65m/s(130kt)
予報円の半径	150km(80NM)

台風の予想位置などが変わることがありますので、最新の情報をご利用下さい。
 (台風情報: <https://www.jma.go.jp/jp/typh/>)



警報級・注意報級の現象が予想される期間（宮城県）

【宮城県】			30日								1日				
			0-3時	3-6時	6-9時	9-12時	12-15時	15-18時	18-21時	21-24時	0-6時	6-12時	12-18時	18-24時	
			未明	明け方	朝	昼前	昼過ぎ	夕方	夜のはじめ頃	夜遅く					
台風最接近															
宮城県	大雨・洪水 (ミリ)	東部					10	10	5	30					
		西部					15	5	5	30					
	暴風 (メートル)	東部陸上							13	15					
		海上					13	13	15	18					
		西部							13	15					
	波浪 (メートル)	海上					3	3	4	4					
高潮	海上														

警報級
 注意報級

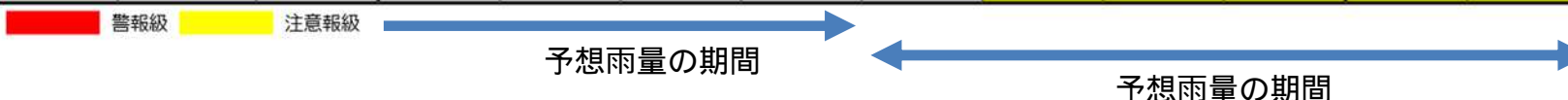


予想雨量（24時間） 29日12時～30日12時まで 50ミリ
 30日12時～ 1日12時まで 100～200ミリ

今後の予想を含めた最新の情報は地元の気象台が発表する気象情報をご利用ください。
 （気象警報・注意報：<https://www.jma.go.jp/jp/warn/>）

警報級・注意報級の現象が予想される期間（東北地方）

【東北地方】			30日								1日						
			0-3時	3-6時	6-9時	9-12時	12-15時	15-18時	18-21時	21-24時	0-6時	6-12時	12-18時	18-24時			
			未明	明け方	朝	昼前	昼過ぎ	夕方	夜のはじめ頃	夜遅く							
台風最接近																	
大雨・洪水 (ミリ)	東北日本海側	北部				30	30	30	30	30	30						
		南部								25	40						
	東北太平洋側	北部					30	30	15	20							
		南部					15	20	25	40							
暴風 (メートル)	東北日本海側	北部			12 ←	12 ←	12 ↗	12 ↗	13 ↗	15 ↗							
		南部									15 ←						
	東北太平洋側	北部							15 ↗	15 ↑	18 ↑						
		南部			12 ↘	12 ↘	13 ↘	13 ↘	15 ↘	23 ↑							
波浪 (メートル)	東北日本海側	北部															
		南部															
	東北太平洋側	北部					3	3	4	4							
		南部				3	3	3	4	5							
高潮	東北日本海側	北部															
		南部															
	東北太平洋側	北部															
		南部															



予想雨量（24時間）
 29日12時～30日12時まで 50ミリ
 30日12時～ 1日12時まで 100～200ミリ

台風接近に備えて

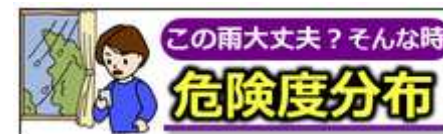
お住まいの場所でどのような災害が発生しやすいのかを、あらかじめ確認し、明るいうちに安全な場所に移動するなど、風や雨が強まる前に早め早めの準備・対策をお願いします。

- 台風の接近により急に風が強まる。暴風や高波に備えて早めの対策
 - 風で飛ばされそうなものは片付ける
 - 農業施設、漁業施設などの点検・対策
 - 果実などの落下防止対策
 - 戸締りや側溝の確認
- 台風の通過後も吹き返しの暴風に警戒
 - 通勤・通学は交通機関への影響を考慮した行動
- 夜間を中心に風雨が強まる見込み
 - 市町村の避難に関する情報に注意し、早め早めの安全確保
 - 農業施設、用水路等の見回りや不要不急の外出はしない
 - がけや溪流、増水している河川、海岸や河口に近づかない
- 河口付近や沿岸の低い土地では高潮による浸水や冠水に注意
 - 鮎川港の満潮時刻：30日17時54分、10月1日7時49分

今後の予想を含めた最新の情報は、以下からご利用ください。

気象警報・注意報(大雨、洪水、暴風(雪)、波浪、高潮、大雪などによる災害への警戒・注意を呼びかける)
<https://www.jma.go.jp/jp/warn/>

危険度分布(どこで土砂災害、浸水害、洪水害の危険度が高まると予測されているかを地図上で表示)
土砂災害 <https://www.jma.go.jp/jp/doshamesh/>
浸水害 <https://www.jma.go.jp/jp/suigaimesh/inund.html>
洪水警報 <https://www.jma.go.jp/jp/suigaimesh/flood.html>



気象台HPのバナーをご利用ください。

各地の気象情報(気象概況や大雨の見通し)
<https://www.jma.go.jp/jp/kishojoho/>

指定河川洪水予報(国や都道府県の管理する主な河川の氾濫の危険度を予測)
<https://www.jma.go.jp/jp/flood/>

土砂災害警戒情報(避難勧告等の応急対応が必要な土砂災害への警戒を呼びかける)
<https://www.jma.go.jp/jp/dosha/>

最新の気象データ(雨雲の動き、レーダーナウキャスト(降水・雷・竜巻)、今後の雨、雨や風の観測データ、衛星画像)
<https://www.jma.go.jp/jp/highresorad/>
<https://www.jma.go.jp/jp/radnowc/>
<https://www.jma.go.jp/jp/kaikotan/>
https://www.data.jma.go.jp/obd/stats/data/mdrr/pre_rct/index24_rct.html
https://www.data.jma.go.jp/obd/stats/data/mdrr/wind_rct/index_mxwsp.html
<https://www.jma.go.jp/jp/gms/>

「危険度分布」の利用方法

スマートフォン等の位置情報機能を活用し、
自分のいる場所の「危険度」をワンタッチで表示できるようになりました。



① 気象庁ホームページの
 バナーをタップ



② 自分のいる場所の
 危険度を表示

PC等で「お気に入り」に登録して活用できる、[都道府県別の危険度分布を簡単に表示できるURL](https://www.jma.go.jp/jp/doshamesh/index.html#area=312)を用意しています

- 例：宮城県 土砂災害 <https://www.jma.go.jp/jp/doshamesh/index.html#area=312>
- 洪水害 <https://www.jma.go.jp/jp/suigaimesh/flood.html#area=312>
- 浸水害 <https://www.jma.go.jp/jp/suigaimesh/inund.html#area=312>

(参考) 段階的に発表される防災気象情報の活用例

