

平成 30 年 9 月 3 日
仙台管区気象台

台風第 21 号の今後の見通し

台風第 21 号は、4 日夜に暴風域を伴い東北地方に接近するおそれ。
防災気象情報を活用し、早めの防災対応を！

台風第 21 号は、4 日夜には強い勢力で日本海に進み、5 日ははじめにかけて東北日本海側の沿岸を北上する見込みです。宮城県では、4 日夜のはじめ頃から 5 日にかけて海上を中心に南の風が非常に強く、大しけとなるでしょう。また、4 日夜遅くから雷を伴って激しい雨が降り、5 日にかけて大雨となる見込みです。（別添参照）

気象台が発表する防災気象情報に留意して早め早めの防災対応をとってください。急な風の強まりや波の高まりに警戒してください。大雨警報や洪水警報が発表された場合は、危険度分布を参考に早め早めの避難行動をとってください。

なお、本資料については仙台管区気象台のホームページの新着情報に掲載しましたので以下の URL からご覧ください。

< 仙台管区気象台ホームページ >

<https://www.jma-net.go.jp/sendai/index.html>

問合せ先：気象防災部 予報課 担当 鹿野

電話 022-297-8134（内線 2143） FAX 022-297-8260

台風第21号の今後の見通し

台風第21号は、4日夜に暴風域を伴い東北地方に接近するおそれ。防災気象情報を活用し、早めの防災対応を！

- 非常に強い台風第21号は、3日12時現在、南大東島の北東海上を北西へ進んでいます。今後、次第に北北東へ進路を変えて、4日の日中に四国地方から紀伊半島に非常に強い勢力を維持して接近し、上陸する見込みです。その後、速度を速めながら、4日夜には強い勢力で日本海に進み、5日ははじめにかけて東北日本海側の沿岸を北上する見込みです。
- 宮城県では、4日夜のはじめ頃から5日にかけて海上を中心に南の風が非常に強く、大しけとなるでしょう。また、4日夜遅くから雷を伴って激しい雨が降り、5日にかけて大雨となる見込みです。
- 暴風、高波、土砂災害、低い土地の浸水、河川の増水や氾濫に警戒してください。また、落雷や突風、高潮に注意してください。
- 急な風の強まりや波の高まりに警戒してください。
- これまでの雨により地盤の緩んでいる所があります。大雨・洪水警報の危険度分布等を参考にして身の安全を確保してください。

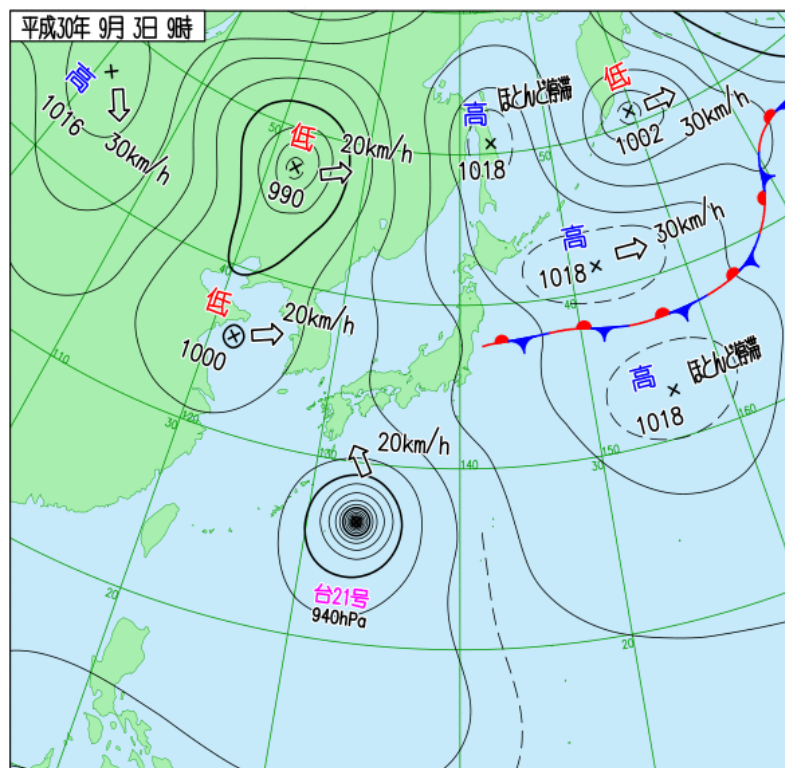
今後の予想を含めた最新の情報は地元の気象台が発表する気象情報をご利用ください。

気象庁ホームページ：<https://www.jma.go.jp/jma/index.html>

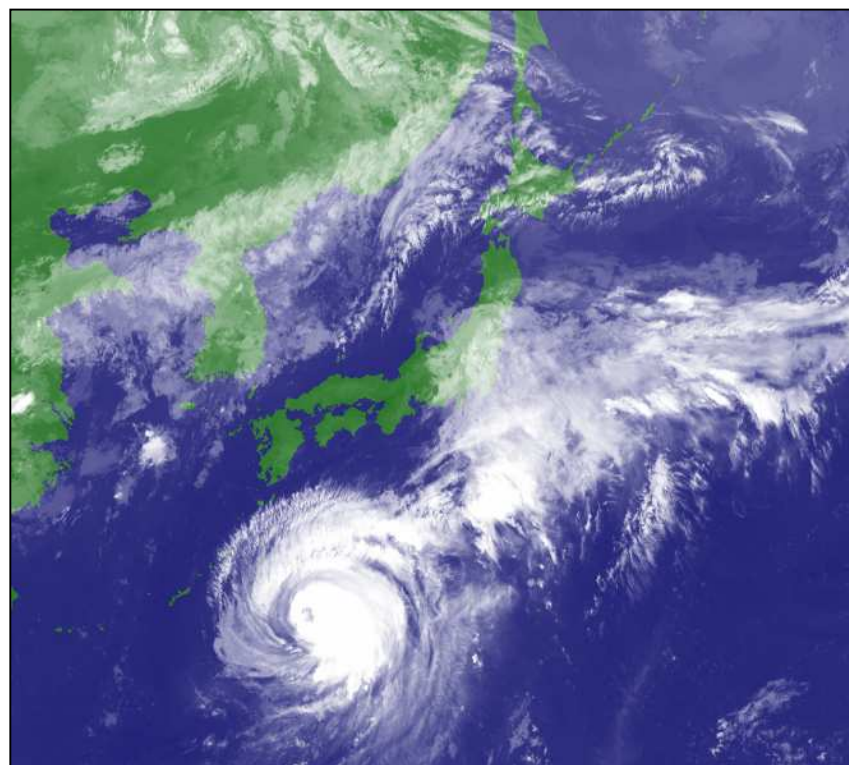
大雨・洪水警報の危険度分布：<https://www.jma.go.jp/jp/doshamesh/>

問い合わせ先：仙台管区気象台気象防災部予報課：022-297-8134

気象実況



3日9時の地上天気図



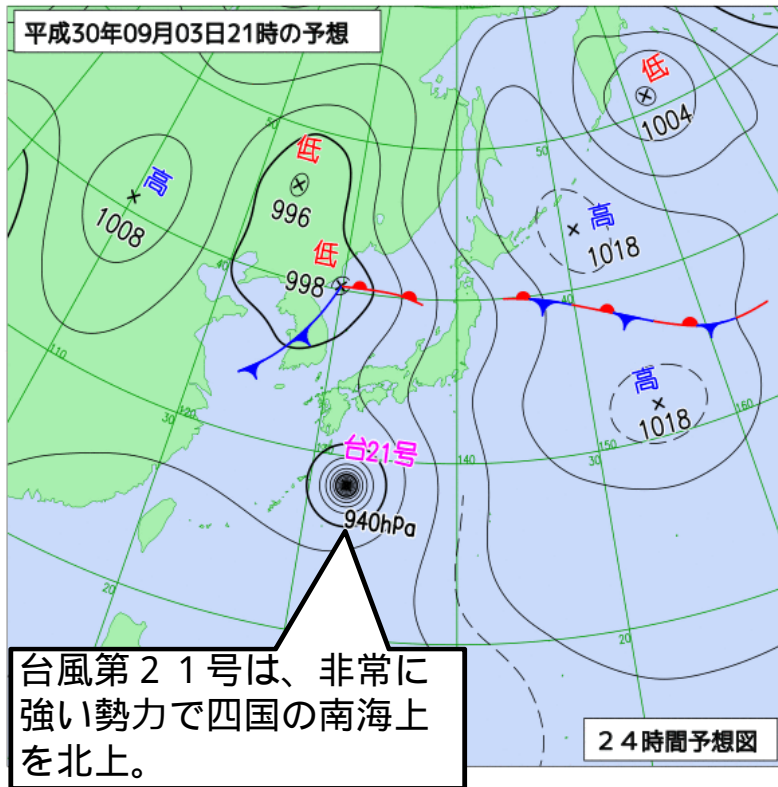
3日9時の気象衛星画像

今後の予想を含めた最新の情報は地元の气象台が発表する気象情報をご利用ください。

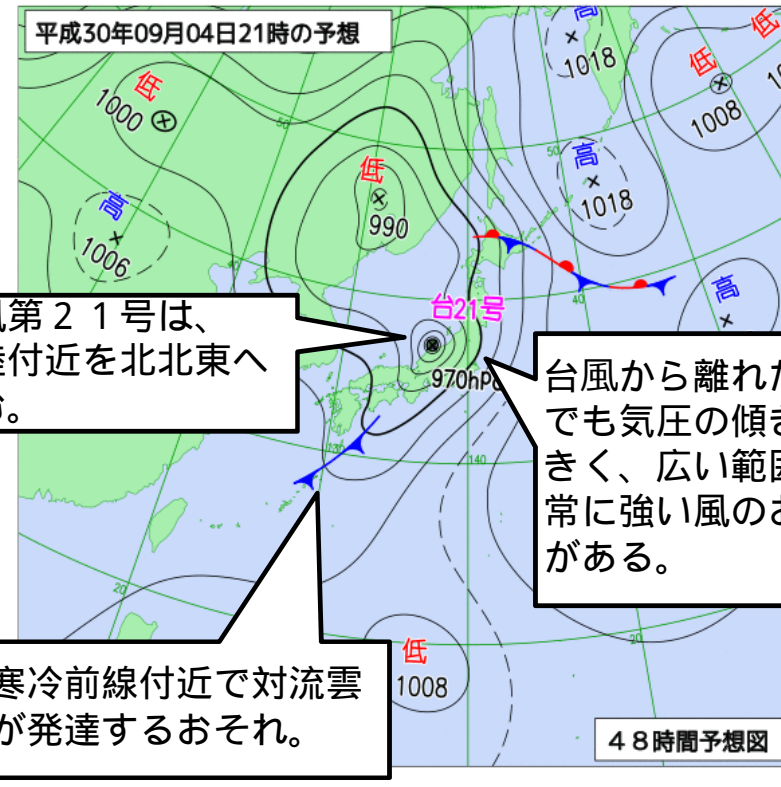
(天気図 : <https://www.jma.go.jp/jp/g3/>)

(衛星画像 : <https://www.jma.go.jp/jp/gms/>)

予想天気図



3日21時の予想天気図



4日21時の予想天気図

今後の予想を含めた最新の情報は地元の気象台が発表する気象情報をご利用ください。

(天気図 : <https://www.jma.go.jp/jp/g3/>)

(衛星画像 : <https://www.jma.go.jp/jp/gms/>)

台風第21号の進路予報



<3日12時の実況>	
大きさ	—
強さ	非常に強い
存在地域	南大東島の北東約200km
中心位置	北緯 26度55分(26.9度) 東経 132度50分(132.8度)
進行方向、速さ	北西 20km/h(12kt)
中心気圧	940hPa
中心付近の最大風速	45m/s(90kt)
最大瞬間風速	65m/s(130kt)

<5日09時の予報>	
強さ	—
	温帯低気圧
存在地域	日本海
予報円の中心	北緯 46度00分(46.0度) 東経 139度30分(139.5度)
進行方向、速さ	北北東 65km/h(35kt)
中心気圧	976hPa
中心付近の最大風速	30m/s(55kt)
最大瞬間風速	40m/s(80kt)
予報円の半径	280km(150NM)

<4日12時の予報>	
大きさ	—
強さ	非常に強い
存在地域	室戸岬付近
予報円の中心	北緯 33度10分(33.2度) 東経 134度20分(134.3度)
進行方向、速さ	北北東 35km/h(20kt)
中心気圧	945hPa
中心付近の最大風速	45m/s(85kt)
最大瞬間風速	60m/s(120kt)
予報円の半径	150km(80NM)

台風の予想位置などが変わることがありますので、最新の情報をご利用下さい。
 (台風情報：<https://www.jma.go.jp/jp/typh/>)



警報級・注意報級の現象が予想される期間（東北地方）

【東北地方】

			4日						5日					
			0-3時	3-6時	6-9時	9-12時	12-15時	15-18時	18-21時	21-24時	0-6時	6-12時	12-18時	18-24時
			未明	明け方	朝	昼前	昼過ぎ	夕方	夜のはじめ頃	夜遅く				
台風最接近														
大雨 (最大1時間雨量 単位：ミリ)	日本海側	北部								50				
		南部							40	50				
	太平洋側	北部									30			
		南部								40	40			
暴風 (最大風速 単位：メートル)	日本海側	北部				13 ←	18 ←	25 ↗	30 ↑					
		南部						13 ↗	20 ↗	30 ↑				
	太平洋側	北部						15 ←	20 ↗	20 ↗				
		南部					12 ↑	15 ↑	18 ↑	20 ↑				
波浪 (メートル)	日本海側	北部							3	5				
		南部								3	5			
	太平洋側	北部							3	3	4			
		南部								3	4	5		
高潮	日本海側	北部												
		南部												
	太平洋側	北部												
		南部												

■ 警報級 ■ 注意報級

← 予想雨量の期間 →

予想雨量（24時間） 4日12時～5日12時まで 100～200ミリ

今後の予想を含めた最新の情報は地元の气象台が発表する気象情報をご利用ください。
 （気象警報・注意報：<https://www.jma.go.jp/jp/warn/>）

台風接近に備えて

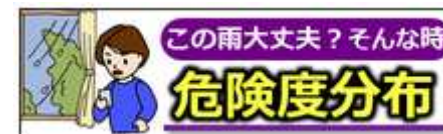
お住まいの場所でどのような災害が発生しやすいのかを、あらかじめ確認し、明るいうちに安全な場所に移動するなど、雨や風が強まる前に早めの準備・対策をお願いします。

- 台風の接近により急速に風が強まる。暴風や高波に警戒し早めの対策
 - ・ 風で飛ばされそうなものは片付ける
 - ・ 農業施設、漁業施設などへの対策
 - ・ 果実などの落下防止対策
 - ・ 交通機関への影響を考慮した行動
- 夜間を中心に風雨が強まるおそれ
 - ・ 市町村の避難に関する情報に注意し、早め早めの安全確保
 - ・ 戸締りや側溝の確認
 - ・ 農業施設、用水路等の見回りや不要不急の外出はしない
 - ・ がけや溪流、増水している河川、海岸や河口に近づかない
- 高潮による浸水や冠水に注意（満潮時中心）
（鮎川港の満潮時刻：4日20時33分、5日13時59分）

今後の予想を含めた最新の情報は、以下からご利用ください。

気象警報・注意報(大雨、洪水、暴風(雪)、波浪、高潮、大雪などによる災害への警戒・注意を呼びかける)
<https://www.jma.go.jp/jp/warn/>

危険度分布(どこで土砂災害、浸水害、洪水害の危険度が高まると予測されているかを地図上で表示)
土砂災害 <https://www.jma.go.jp/jp/doshamesh/>
浸水害 <https://www.jma.go.jp/jp/suigaimesh/inund.html>
洪水警報 <https://www.jma.go.jp/jp/suigaimesh/flood.html>



気象台HPのバナーをご利用ください。

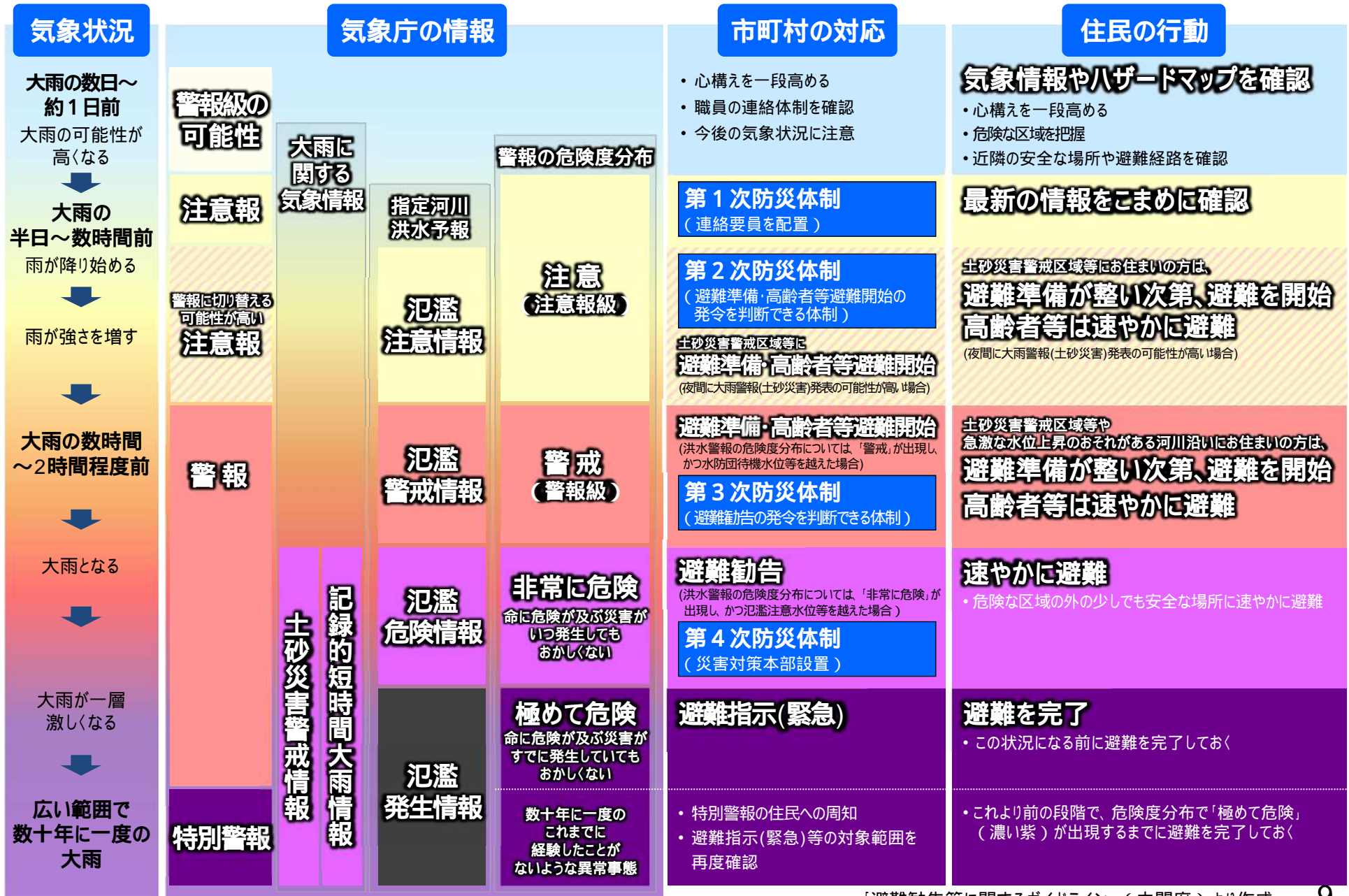
各地の気象情報(気象概況や大雨の見通し)
<https://www.jma.go.jp/jp/kishojoho/>

指定河川洪水予報(国や都道府県の管理する主な河川の氾濫の危険度を予測)
<https://www.jma.go.jp/jp/flood/>

土砂災害警戒情報(避難勧告等の応急対応が必要な土砂災害への警戒を呼びかける)
<https://www.jma.go.jp/jp/dosha/>

最新の気象データ(雨雲の動き、レーダーナウキャスト(降水・雷・竜巻)、今後の雨、雨や風の観測データ、衛星画像)
<https://www.jma.go.jp/jp/highresorad/>
<https://www.jma.go.jp/jp/radnowc/>
<https://www.jma.go.jp/jp/kaikotan/>
https://www.data.jma.go.jp/obd/stats/data/mdrr/pre_rct/index24_rct.html
https://www.data.jma.go.jp/obd/stats/data/mdrr/wind_rct/index_mxwsp.html
<https://www.jma.go.jp/jp/gms/>

(参考) 段階的に発表される防災気象情報の活用例



「危険度分布」の利用方法

スマートフォン等の位置情報機能を活用し、
自分のいる場所の「危険度」をワンタッチで表示できるようになりました。



① 気象庁ホームページの
 バナーをタップ



② 自分のいる場所の
 危険度を表示

PC等で[お気に入り]に登録して活用できる、[都道府県別の危険度分布を簡単に表示できるURL](https://www.jma.go.jp/jp/doshamesh/index.html#area=312)を用意しています

- 例：宮城県 土砂災害 <https://www.jma.go.jp/jp/doshamesh/index.html#area=312>
 洪水害 <https://www.jma.go.jp/jp/suigaimesh/flood.html#area=312>
 浸水害 <https://www.jma.go.jp/jp/suigaimesh/inund.html#area=312>