

平成 30 年 8 月 8 日
仙台管区気象台

台風第 13 号の今後の見通し

8 月 8 日 14 時現在の台風第 13 号に関する概要や留意事項を別添の通りお知らせします。

問合せ先：気象防災部予報課 防災気象官 鹿野
電話 022-297-8134 FAX 022-297-8260

台風第13号の今後の見通し

台風第13号は、暴風域を伴い宮城県にかなり接近するおそれ、防災気象情報に留意し、早めの防災対応を!

- 強い台風第13号は、8日13時には勝浦市の南南東にあって、時速およそ15kmで北北西へ進んでいます。台風は速度を上げずに北上し、9日午後には暴風域を伴い宮城県にかなり接近するおそれがあります。
- 宮城県では、9日は雷を伴って非常に激しい雨が降り、大雨となるおそれがあります。また、海上では猛烈な風が吹き、うねりを伴い猛烈にしけるでしょう。
- 土砂災害、低い土地の浸水、河川の増水や氾濫、暴風や高波に厳重に警戒してください。また、落雷や竜巻などの激しい突風に注意してください。
- これまでの雨により地盤の緩んでいる所があります。土砂災害や洪水警報の危険度分布等を参考にして身の安全を確保してください。

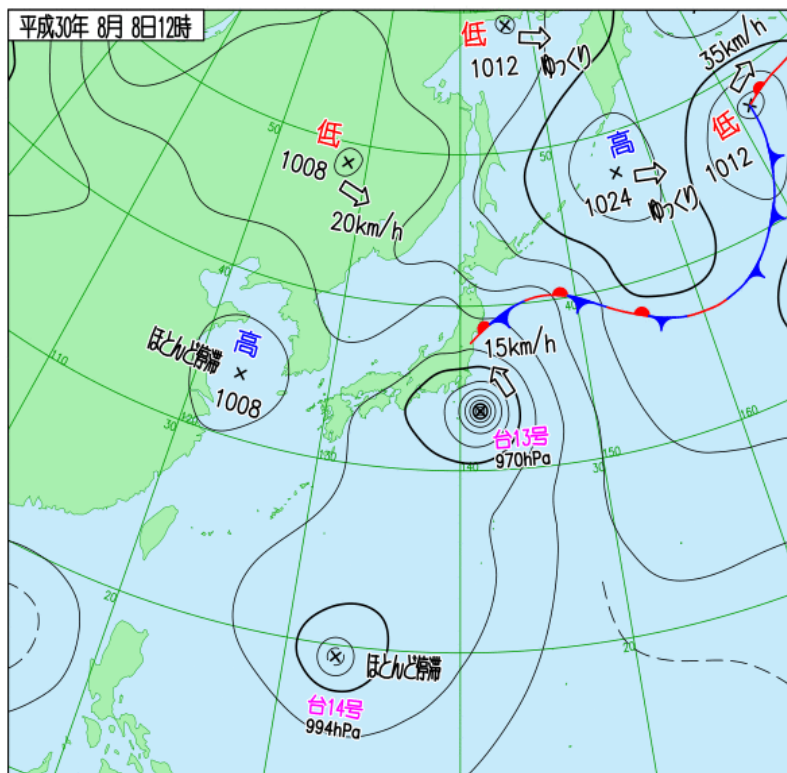
今後の予想を含めた最新の情報は地元の気象台が発表する気象情報をご利用ください。

気象庁HP：<https://www.jma.go.jp/jma/index.html>

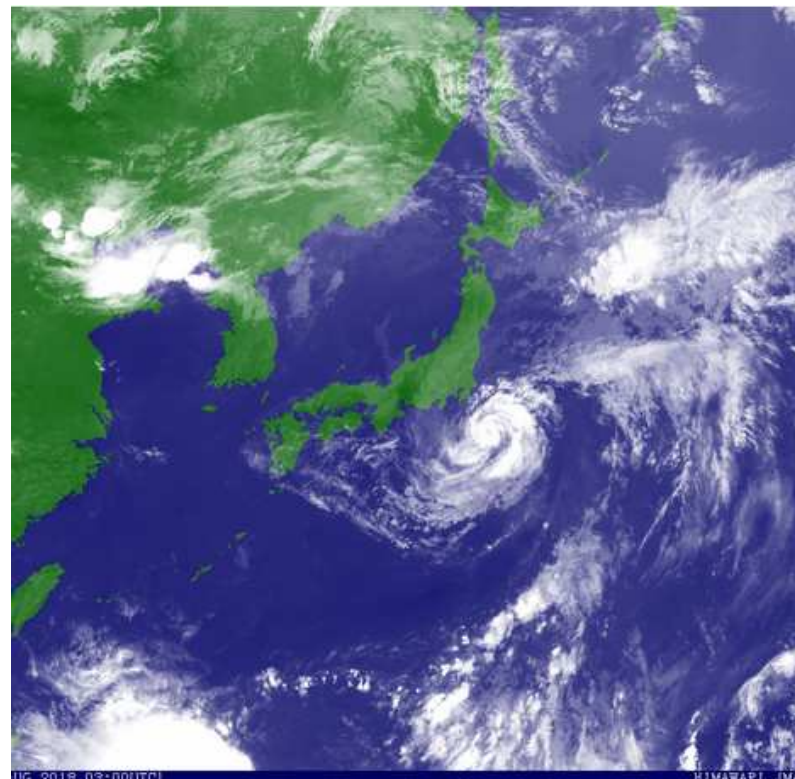
警報の危険度分布（土砂災害／浸水害／洪水）：<https://www.jma.go.jp/jp/doshamesh/>

問い合わせ先：仙台管区気象台気象防災部予報課：022-297-8134

気象実況



8日12時の地上天気図



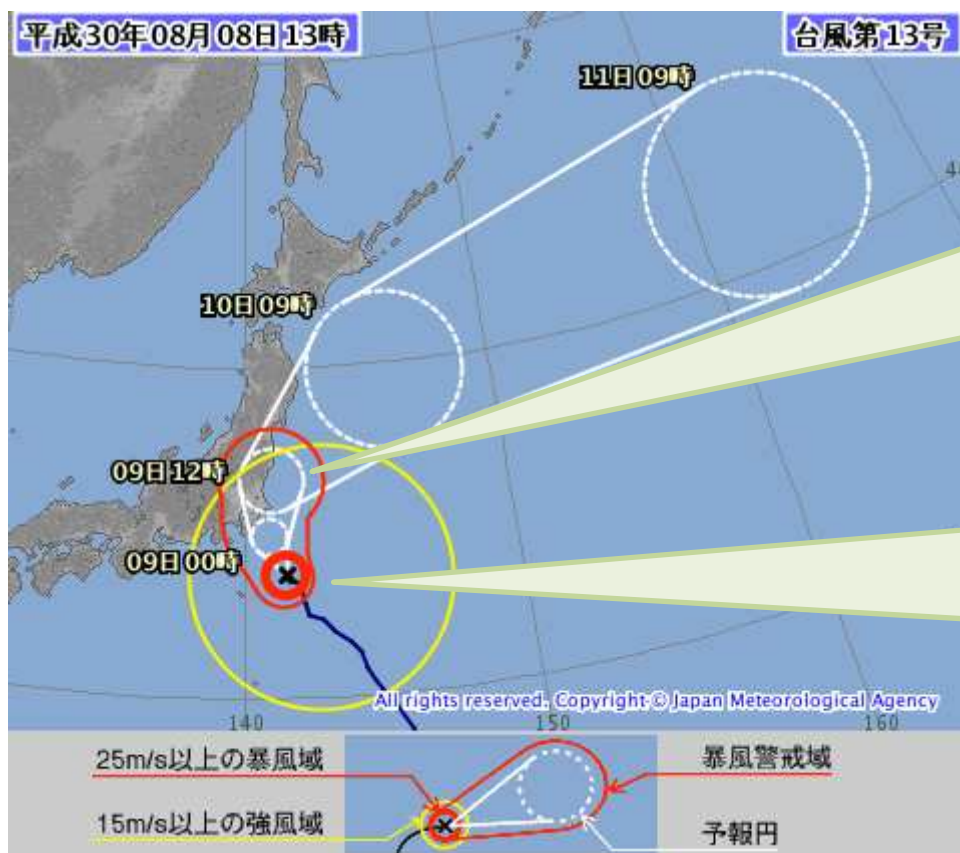
8日12時の気象衛星画像

今後の予想を含めた最新の情報は地元の气象台が発表する気象情報をご利用ください。

(天気図 : <https://www.jma.go.jp/jp/g3/>)

(衛星画像 : <https://www.jma.go.jp/jp/gms/>)

台風第13号の進路予報



<09日12時の予報>
強さ -
存在地域 日立市付近
予報円の中心 北緯 36度35分(36.6度)
東経 140度55分(140.9度)
進行方向、速さ 北 15km/h(9kt)
中心気圧 980hPa
中心付近の最大風速 30m/s(60kt)
最大瞬間風速 45m/s(85kt)
予報円の半径 110km(60NM)

<08日13時の実況>
大きさ -
強さ 強い
存在地域 勝浦市の南南東約200km
中心位置 北緯 33度40分(33.7度)
東経 141度25分(141.4度)
進行方向、速さ 北北西 15km/h(8kt)
中心気圧 970hPa
中心付近の最大風速 35m/s(70kt)
最大瞬間風速 50m/s(100kt)

台風の予想位置などが変わることがありますので、最新の情報をご利用下さい。
(台風情報：<https://www.jma.go.jp/jp/typh/>)

台風接近に備えて

あらかじめ、お住まいの場所でどのような災害が発生しやすいのかを確認し、明るいうちに安全な場所に移動するなど、雨や風が強まる前に早めの準備・対策をお願いします。

- 暴風や高波に厳重に警戒し、早めの対策
 - ・ 風で飛ばされそうなものは片付ける
 - ・ 農業施設、漁業施設などへの対策
 - ・ 果実などの落下防止対策
- 台風は速度を上げずに北上し、影響が長引くおそれ
 - ・ 市町村の避難に関する情報に注意し、早め早めの安全確保
 - ・ 交通機関への影響を考慮した行動
 - ・ 風雨が強いときは、極力外出しない
 - ・ 農業施設や用水路等の見回りなどで外に出ない
 - ・ がけや溪流、増水している河川、海岸や河口に近づかない
- 高潮による浸水や冠水に注意（満潮時中心）
（鮎川港の満潮時刻：9日00時09分、9日15時27分）

警報級・注意報級の現象が予想される期間（宮城県）

【宮城県】

		8日				9日								10日						
		12-15時	15-18時	18-21時	21-24時	0-3時	3-6時	6-9時	9-12時	12-15時	15-18時	18-21時	21-24時	0-6時	6-12時	12-18時	18-24時			
		昼過ぎ	夕方	夜のはじめ頃	夜遅く	未明	明け方	朝	昼前	昼過ぎ	夕方	夜のはじめ頃	夜遅く							
台風最接近		←-----																		
宮城県	大雨 (最大1時間雨量:ミ)	東部	15	15	15	15	20	30	30	50	50	50	50	50						
		西部	15	15	15	15	20	30	30	50	50	50	50	50						
	暴風 (最大風速:メートル)	東部陸上									13	13	15	20	20	15				
		海上	13	13	13	13	15	15	18	20	20	30	30	20						
		西部									13	13	15	18	18	15				
波浪 (最大波高:メートル)	海上	6	6	6	7	7	7	8	8	9	9	9	8	7	6					
高潮 (最高潮位:メートル)	海上											1	1							

警報級 注意報級

予想雨量（24時間）8日12時～9日12時まで 150ミリ
 9日12時～10日12時まで 100～200ミリ

今後の予想を含めた最新の情報は地元の気象台が発表する気象情報をご利用ください。
 （気象警報・注意報：<https://www.jma.go.jp/jp/warn/>）

警報級・注意報級の現象が予想される期間（東北地方）

【東北地方】

	8日				9日								10日				
	12-15時	15-18時	18-21時	21-24時	0-3時	3-6時	6-9時	9-12時	12-15時	15-18時	18-21時	21-24時	0-6時	6-12時	12-18時	18-24時	
	昼過ぎ	夕方	夜の はじめ頃	夜遅く	未明	明け方	朝	昼前	昼過ぎ	夕方	夜の はじめ頃	夜遅く					
台風最接近																	
大雨 (最大1時間雨量:ミリ)	日本海側	北部															
		南部			30	40	40	40	40	40	30	30	30	10			
	太平洋側	北部	10	10	15	10	15	20	10	15	30	30	40	40			
		南部			30	40	60	60	60	60	50	50	50	50			
暴風 (最大風速:メートル)	日本海側	北部	13 ←	13 ←	13 ←	13 ←	12 ↘	12 ↘	12 ↘	13 ↘	13 ↘	13 ↘	13 ↘				
		南部	12 ←	12 ←	12 ↘			12 ↘	14 ↘	14 ↘	15 ↘	15 ↘	15 ↓	13 ↘			
	太平洋側	北部								15 ↘	18 ↘	20 ↘	20 ↓				
		南部	13 ←	13 ←	15 ↘	18 ↘	20 ←	30 ←	30 ↘	30 ↑	30 ←	30 ↘	30 ↘	20 ↘			
波浪 (最大波高:メートル)	太平洋側	北部	5	5	5	6	6	6	6	6	7	7	7	7	6		
		南部	6	7	7	9	9	10	10	10	10	9	9	8	7	6	
高潮 (最高潮位:メートル)	太平洋側	北部				0.7	0.7					0.8	0.8	0.8	0.8	0.8	
		南部									1	1	1				

警報級 注意報級

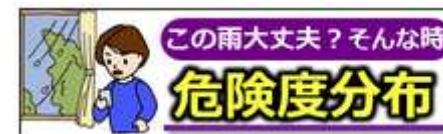
予想雨量(24時間) 8日12時～9日12時まで 200ミリ
9日12時～10日12時まで 100～200ミリ

今後の予想を含めた最新の情報は地元の气象台が発表する気象情報をご利用ください。
(気象警報・注意報: <https://www.jma.go.jp/jp/warn/>)

今後の予想を含めた最新の情報は、以下からご利用ください。

気象警報・注意報(大雨、洪水、暴風(雪)、波浪、高潮、大雪などによる災害への警戒・注意を呼びかける)
<https://www.jma.go.jp/jp/warn/>

危険度分布(どこで土砂災害、浸水害、洪水害の危険度が高まると予測されているかを地図上で表示)
土砂災害 <https://www.jma.go.jp/jp/doshamesh/>
浸水害 <https://www.jma.go.jp/jp/suigaimesh/inund.html>
洪水警報 <https://www.jma.go.jp/jp/suigaimesh/flood.html>



気象台HPのバナーをご利用ください。

各地の気象情報(気象概況や大雨の見通し)
<https://www.jma.go.jp/jp/kishojoho/>

指定河川洪水予報(国や都道府県の管理する主な河川の氾濫の危険度を予測)
<https://www.jma.go.jp/jp/flood/>

土砂災害警戒情報(避難勧告等の応急対応が必要な土砂災害への警戒を呼びかける)
<https://www.jma.go.jp/jp/dosha/>

最新の気象データ(雨雲の動き、レーダーナウキャスト(降水・雷・竜巻)、今後の雨、雨や風の観測データ、衛星画像)
<https://www.jma.go.jp/jp/highresorad/>
<https://www.jma.go.jp/jp/radnowc/>
<https://www.jma.go.jp/jp/kaikotan/>
https://www.data.jma.go.jp/obd/stats/data/mdrr/pre_rct/index24_rct.html
https://www.data.jma.go.jp/obd/stats/data/mdrr/wind_rct/index_mxwsp.html
<https://www.jma.go.jp/jp/gms/>

自分のいる場所の「危険度分布」を確認しましょう



スマートフォン等の位置情報機能を活用し、自分のいる場所の「危険度分布」を確認しましょう。

PC等で[お気に入り]に登録して活用できる、都道府県別の危険度分布を簡単に表示できるURLを用意しています

- | | | |
|-------|------|---|
| 例：宮城県 | 土砂災害 | https://www.jma.go.jp/jp/doshamesh/index.html#area=312 |
| | 洪水害 | https://www.jma.go.jp/jp/suigaimesh/flood.html#area=312 |
| | 浸水害 | https://www.jma.go.jp/jp/suigaimesh/inund.html#area=312 |

(参考) 段階的に発表される防災気象情報

