

宮城県災害時気象資料

平成 23 年台風第 15 号による大雨

平成 23 年 9 月 20 日～22 日

平成 23 年 9 月 22 日 14 時現在
仙台管区气象台

概況

9 月 13 日に日本の南の海上で発生した台風第 15 号は、ゆっくり西北西に進み、15 日頃から 20 日頃にかけて南西諸島付近に停滞したのち北東に進路を変え、非常に強い勢力を維持したまま 21 日 14 時頃には静岡県浜松市付近に上陸した。

台風はその後北東に進み、21 日夜遅くには福島県付近を通過し、22 日未明には三陸沖に達した。

台風の北上に先立って本州付近に停滞する前線の活動が活発化したため、宮城県では 20 日から雨が降り続き、台風の接近した 21 日夜には非常に激しい雨となった。降り始め（20 日 0 時）からの総雨量は石巻市雄勝で 532.5 ミリ、女川で 452.5 ミリ、名取で 332.0 ミリとなるなど記録的な大雨となった。

台風の接近と満潮が重なったため潮位が高くなり、鮎川（臨時）で標高 90 センチを超える潮位を観測する高潮となった。

また、石巻市では最大瞬間風速 30.0 メートル、最大風速 19.8 メートルを観測するなど、海上や海岸付近を中心に暴風となり海上は大しけとなった。

この台風の大雨や高潮等により、県内各地で床上・床下浸水が多数発生した。吉田川や名取川などでは氾濫危険水位を超える増水となった。

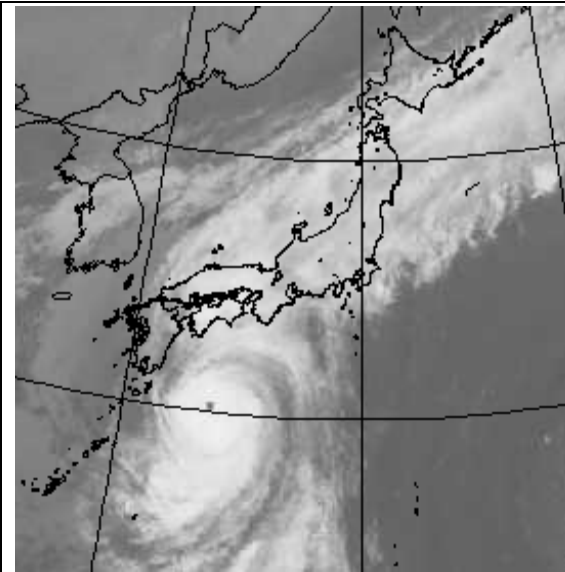
このため東松島市、石巻市、松島町などに合わせて約 1 万 1 千世帯、約 3 万人に対して避難指示、避難勧告が発令された。

添付資料

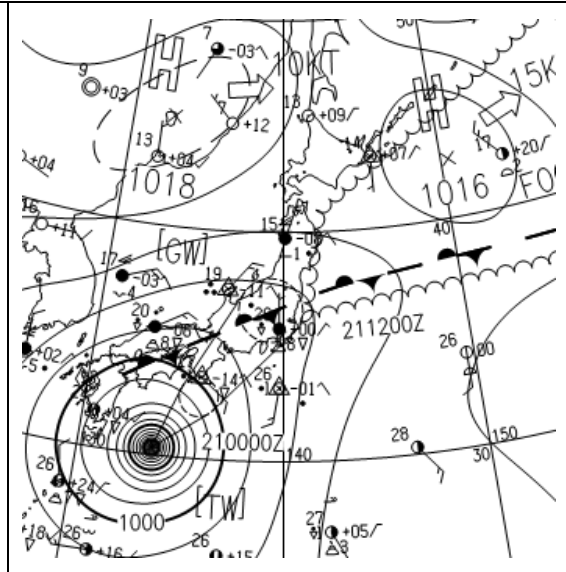
- 1 気象衛星画像（赤外画像）、地上天気図
- 2 気象レーダー画像
- 3 降水量観測値表と降水量積算図
- 4 主な地点の降水量時系列図
- 5 主な地点の風向風速時系列図
- 6 潮位実況図
- 7 注意報・警報発表状況
- 8 気象情報発表状況
- 9 土砂災害警戒情報発表状況
- 10 指定河川洪水予報発表状況
- 11 極値

※値はすべて速報値であり、後日修正する可能性があります。

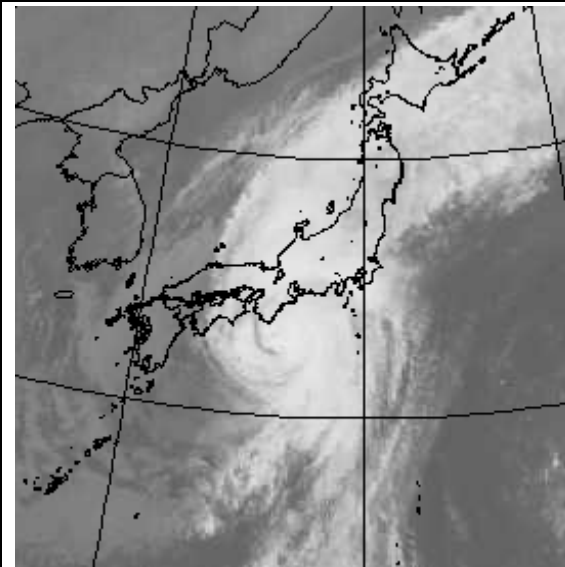
1 气象卫星画像（赤外画像）、地上天気図



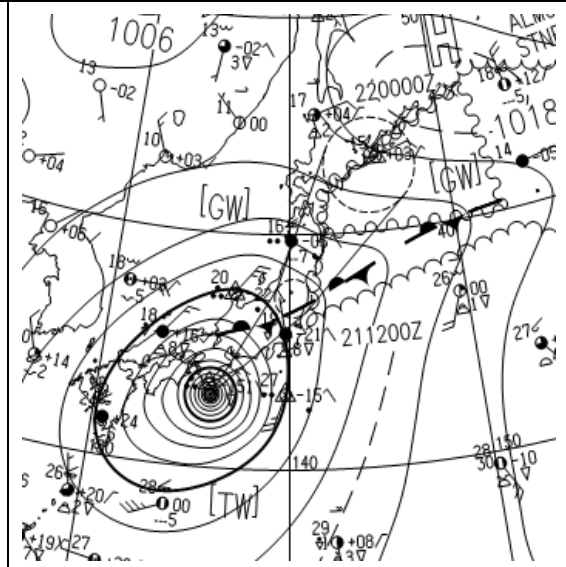
9月20日21時 气象卫星画像（赤外画像）



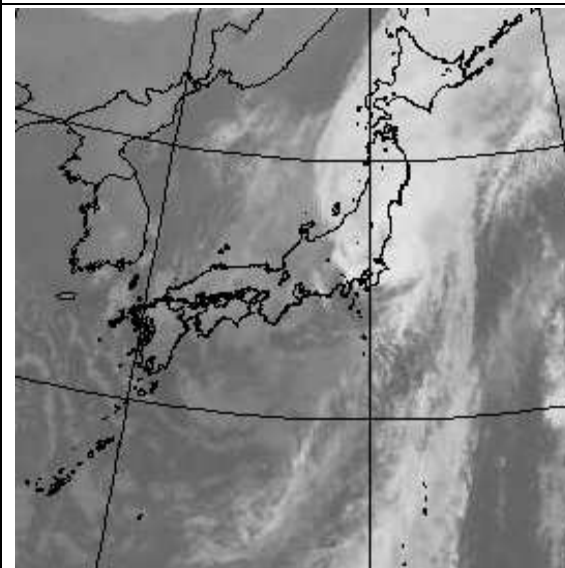
9月20日21時 地上天気図



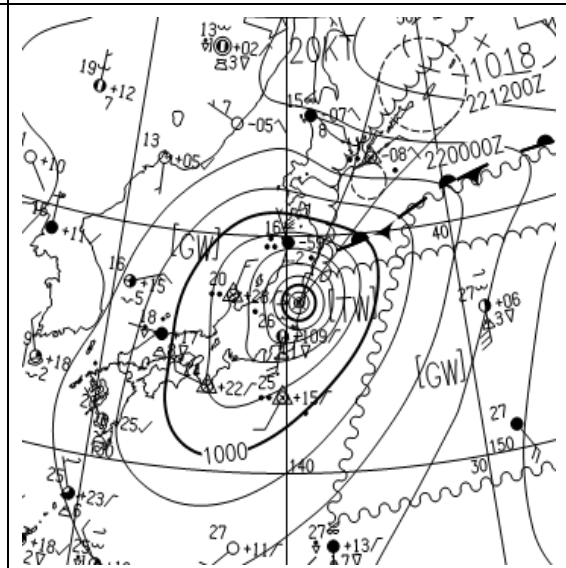
9月21日09時 气象卫星画像（赤外画像）



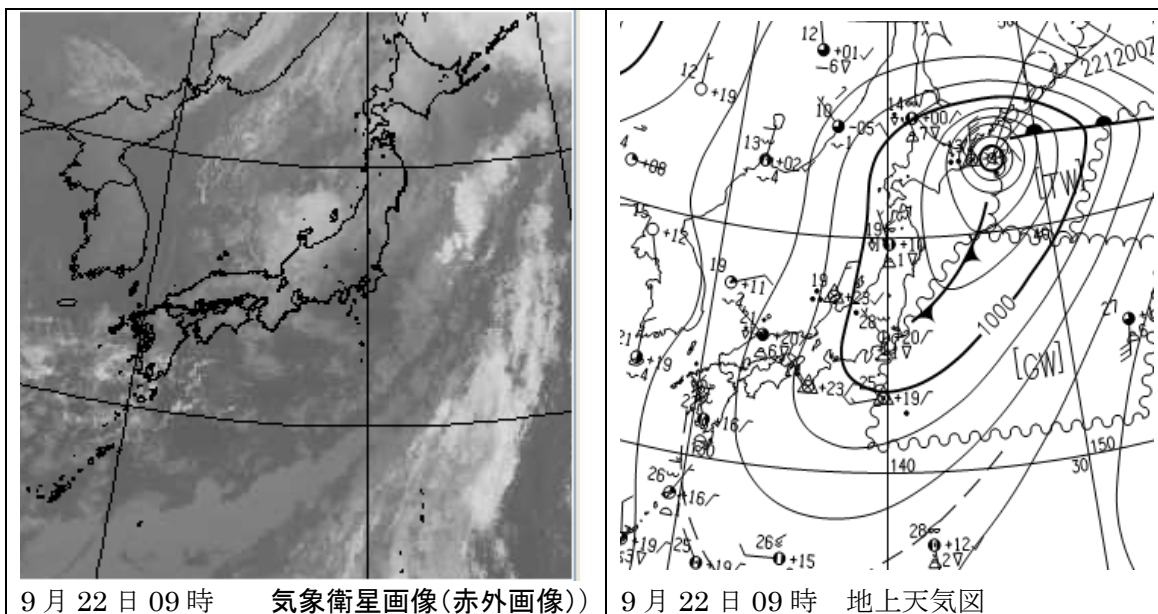
9月21日09時 地上天気図



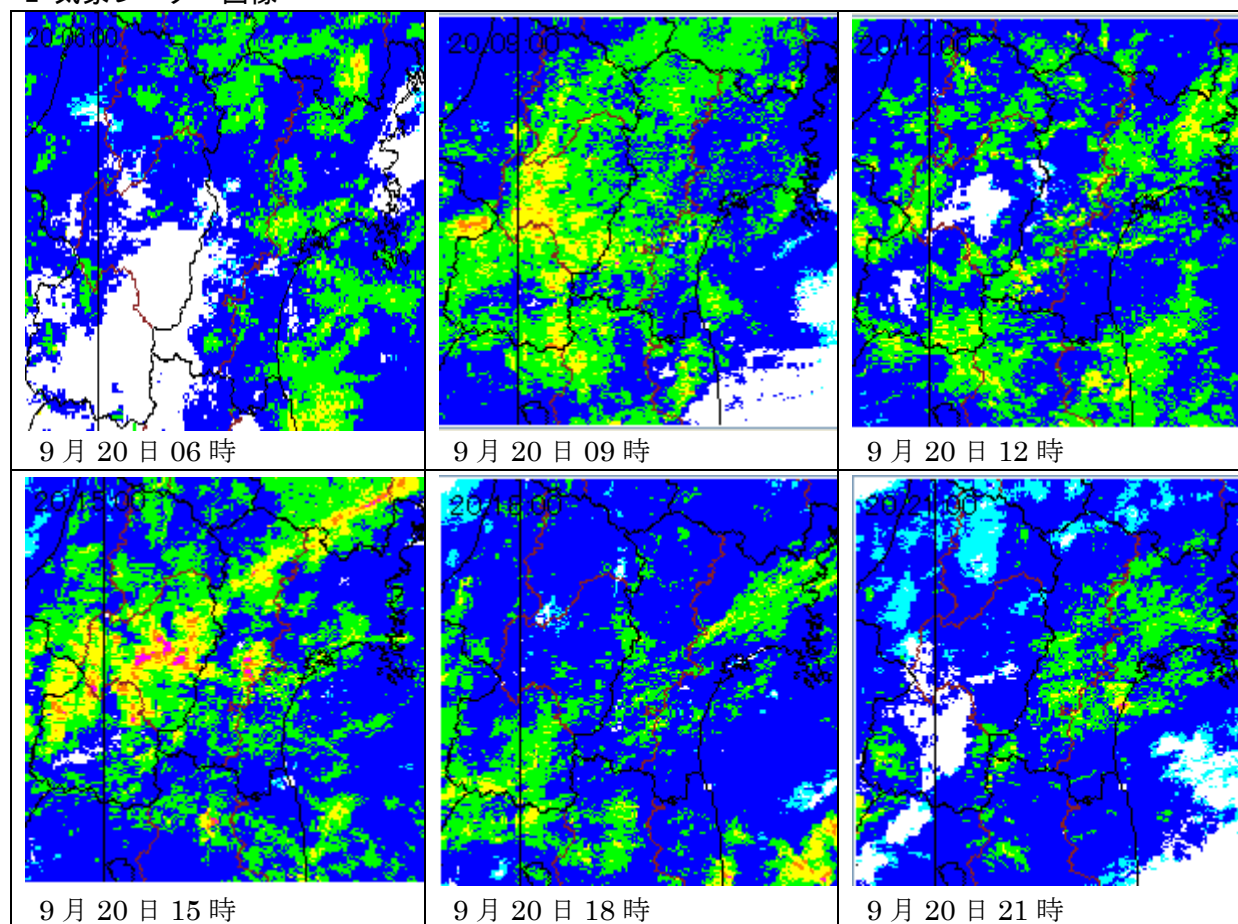
9月21日21時 气象卫星画像（赤外画像）

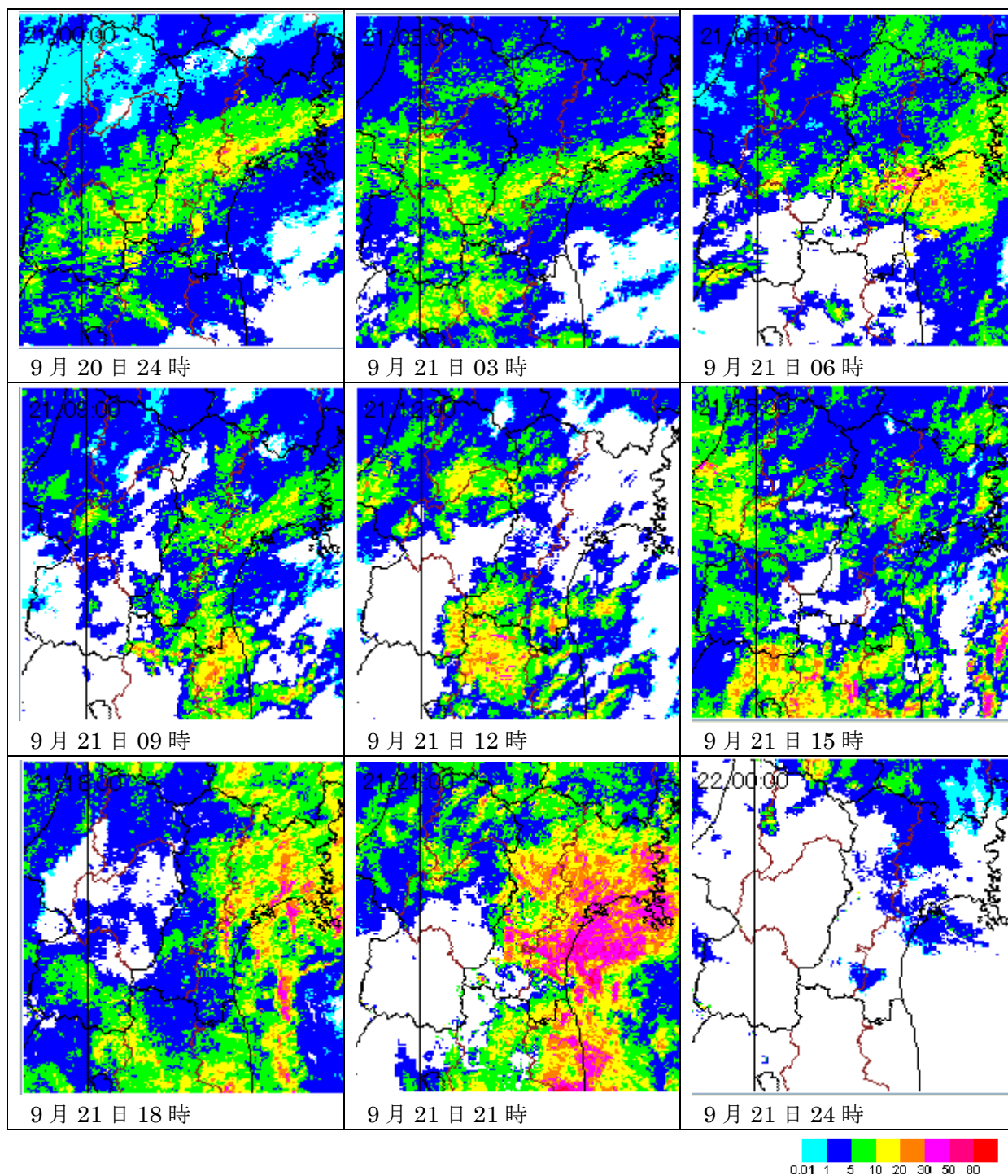


9月21日21時 地上天気図



2 気象レーダー画像

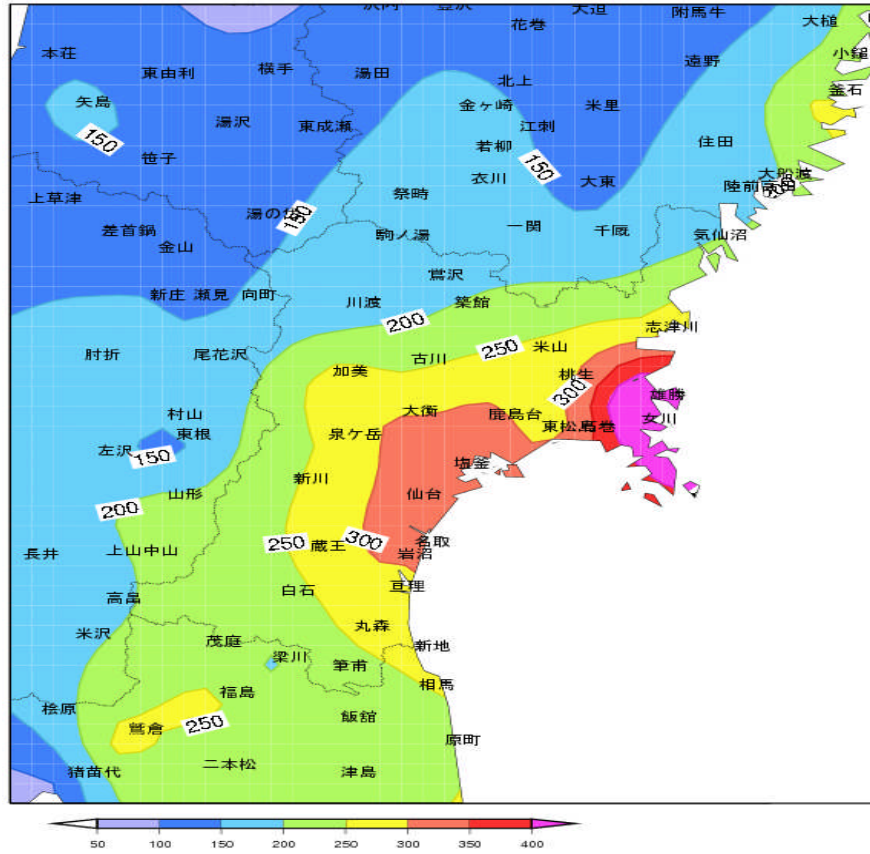




3 降水量観測値表と降水量積算図

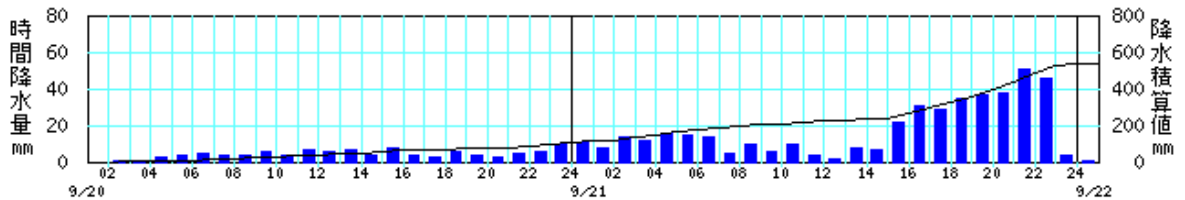
平成23年9月20日00時～平成23年9月22日06時

観測所	降水量 (mm)	観測所	降水量 (mm)	観測所	降水量 (mm)
駒ノ湯	165.0	桃生	274.5	塩釜	317.0
気仙沼	189.0	雄勝	532.5	仙台	318.0
鶯沢	165.0	泉ヶ岳	254.5	岩沼	294.0
川渡	170.0	大衡	307.5	名取	332.0
築館	204.0	鹿島台	331.0	白石	220.0
米山	261.5	東松島	283.5	蔵王	265.5
志津川	273.0	石巻	302.0	亶理	293.0
加美	288.5	女川	452.5	丸森	257.5
古川	241.5	新川	244.0	筆甫	222.0

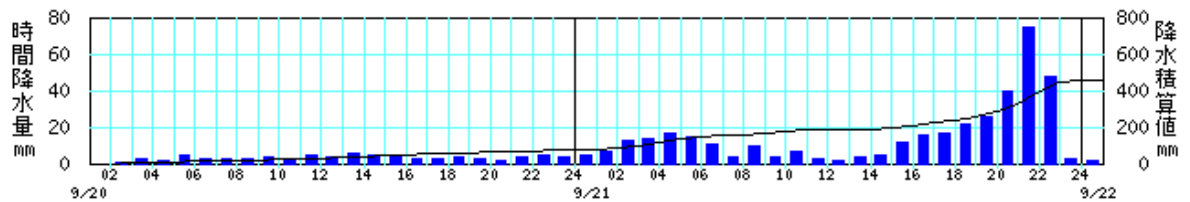


4 主な地点の降水量時系列図

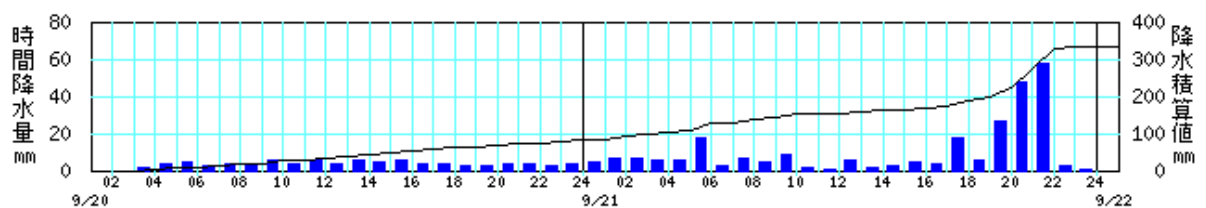
雄勝 2011年09月20日01時~2011年09月22日01時



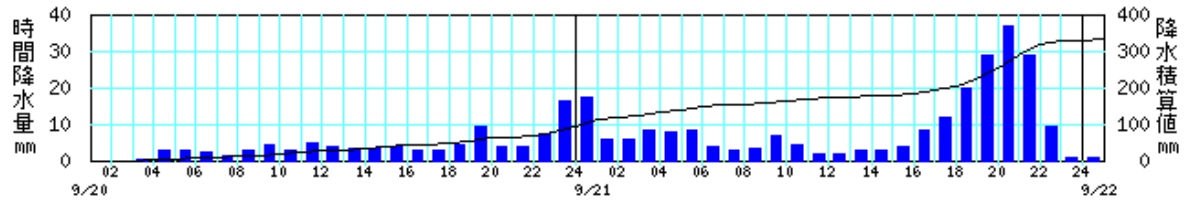
女川 2011年09月20日01時~2011年09月22日01時



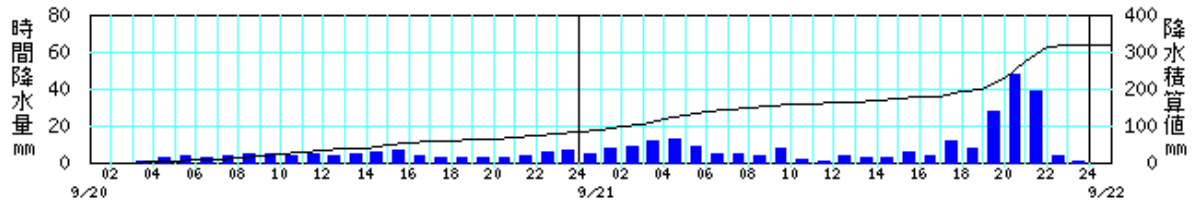
名取 2011年09月20日01時~2011年09月22日01時



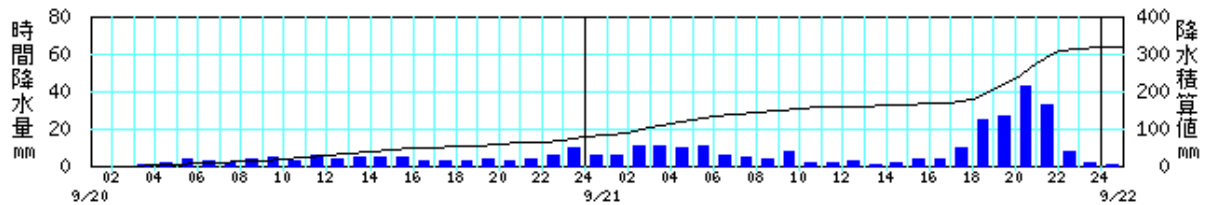
鹿島台 2011年09月20日01時～2011年09月22日01時



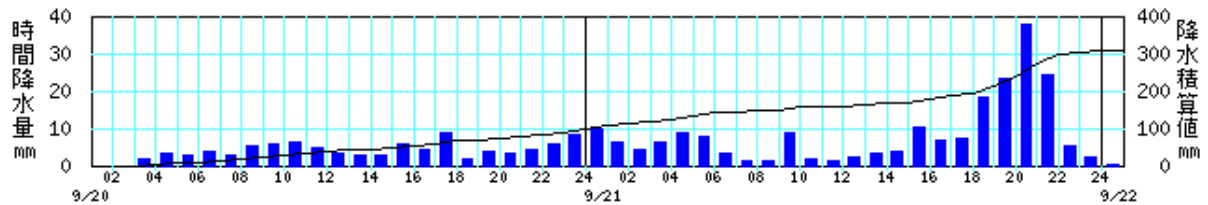
仙台 2011年09月20日01時～2011年09月22日01時



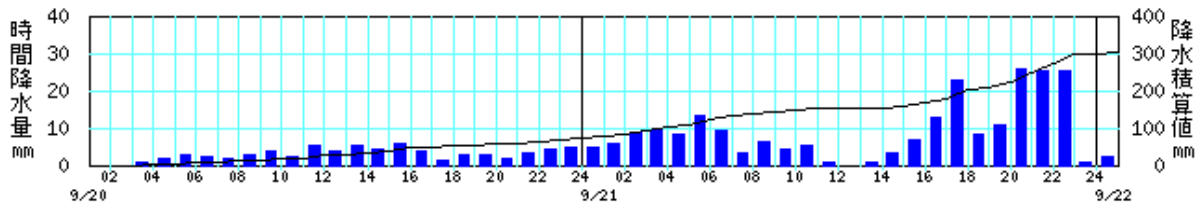
塩釜 2011年09月20日01時～2011年09月22日01時



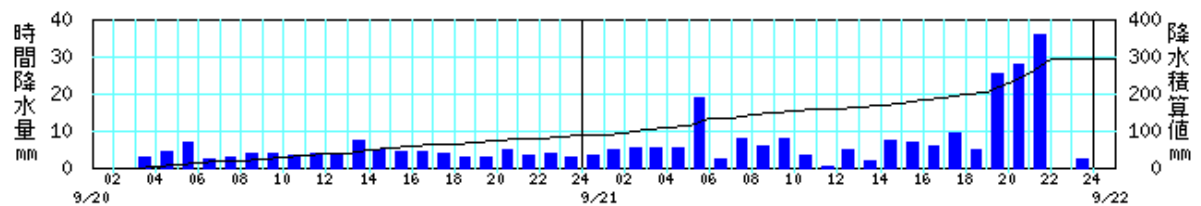
大衡 2011年09月20日01時～2011年09月22日01時



石巻 2011年09月20日01時～2011年09月22日01時

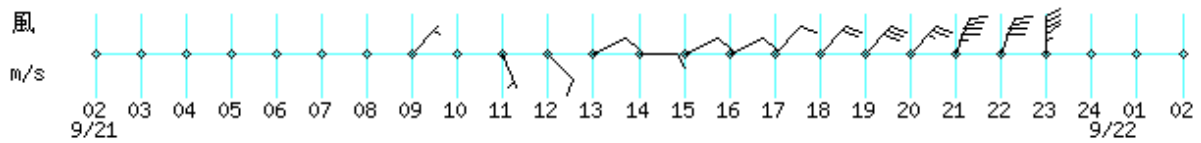


巨理 2011年09月20日01時～2011年09月22日01時

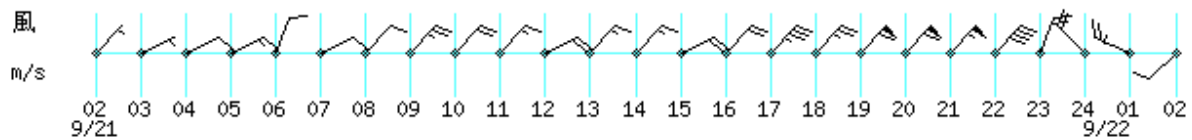


5 主な地点の風向風速時系列図

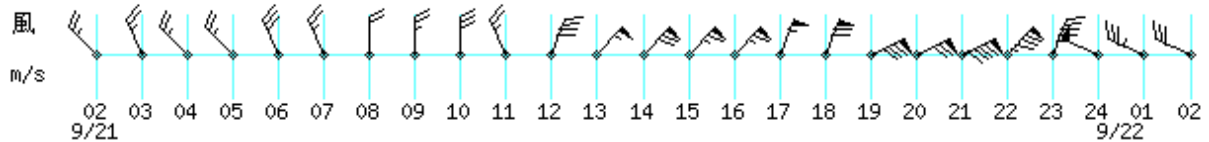
川渡 2011年09月21日02時～2011年09月22日02時



志津川 2011年09月21日02時～2011年09月22日02時



石巻 2011年09月21日02時～2011年09月22日02時



仙台 2011年09月21日02時～2011年09月22日02時



名取 2011年09月21日02時～2011年09月22日02時



亘理 2011年09月21日02時～2011年09月22日02時

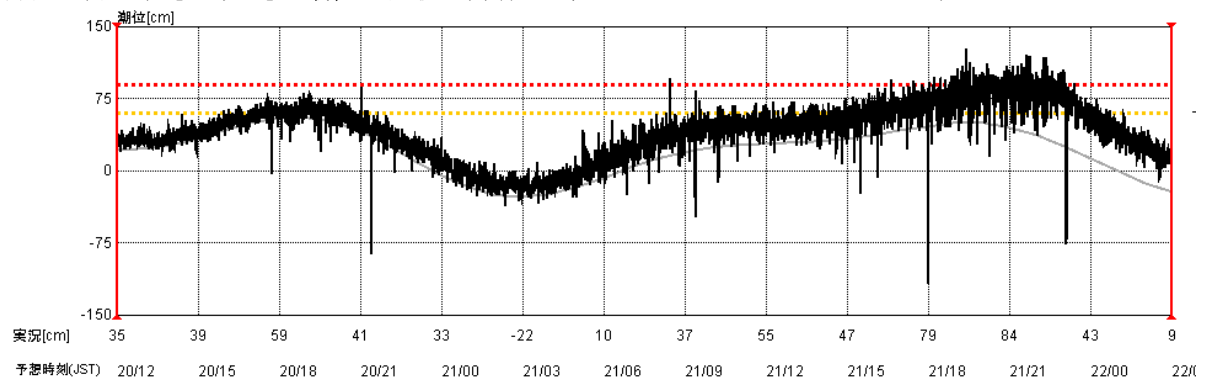


丸森 2011年09月21日02時～2011年09月22日02時

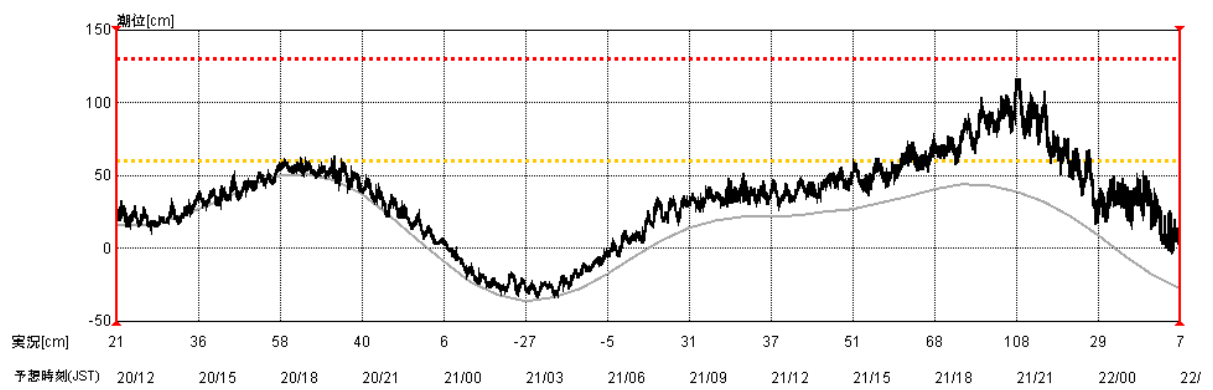


6 潮位実況図

鮎川（臨時）[気象庁]の潮位の実況（平成23年9月20日12時～9月22日03時）



仙台新港[港湾局]の潮位の実況（平成23年9月20日12時～9月22日03時）



7 注意報・警報発表状況

発表日時	地域	種類	
		警報	注意報
9/19 21:41	石巻地域全域、気仙沼地域全域、仙台市東部、塩竈市、名取市、多賀城市、岩沼市、亶理町、山元町、松島町、七ヶ浜町、利府町		波浪, 高潮
9/20 7:40	石巻地域全域、気仙沼地域全域、仙台市東部、塩竈市、名取市、多賀城市、岩沼市、亶理町、山元町、松島町、七ヶ浜町、利府町		強風, 波浪, 高潮
	西部栗原全域、白石市、栗原市東部、大崎市東部、大崎市西部、蔵王町、川崎町		大雨
	大和町東部、大郷町、富谷町		強風
9/20 11:35	石巻地域全域、気仙沼地域全域、仙台市東部、塩竈市、名取市、多賀城市、岩沼市、亶理町、山元町、松島町、七ヶ浜町、利府町		大雨, 強風, 波浪, 洪水, 高潮
	東部大崎全域、東部仙南全域、西部仙台全域、西部大崎全域、登米市		大雨, 洪水
	西部栗原全域、西部仙南全域、栗原市東部	大雨(土砂災害)	洪水
	大和町東部、大郷町、富谷町		大雨, 強風, 洪水
9/20 17:46	気仙沼地域全域、石巻地域全域、仙台市東部、塩竈市、名取市、多賀城市、岩沼市、亶理町、山元町、松島町、利府町	大雨(土砂災害)	強風, 波浪, 洪水, 高潮
	西部栗原全域、西部仙南全域、西部仙台全域、登米・東部栗原全域、東部大崎全域、角田市、大崎市西部、大河原町、加美町	大雨(土砂災害)	洪水
	村田町、柴田町、丸森町、色麻町		大雨, 洪水
	七ヶ浜町		大雨, 強風, 波浪, 洪水, 高潮
	大和町東部、大郷町、富谷町	大雨(土砂災害)	強風, 洪水
9/20 22:20	気仙沼地域全域、石巻地域全域、仙台市東部、塩竈市、名取市、多賀城市、岩沼市、亶理町、山元町、松島町、利府町	大雨(土砂災害)	強風, 波浪, 洪水, 高潮, 濃霧
	西部栗原全域、西部仙南全域、西部仙台全域、東部大崎全域、角田市、栗原市東部、大崎市西部、大河原町、大和町東部、大郷町、登米市、加美町	大雨(土砂災害)	洪水, 濃霧
	村田町、柴田町、丸森町	大雨(土砂災害), 洪水	濃霧
	七ヶ浜町		大雨, 洪水, 濃霧
9/21 0:58	気仙沼地域全域、仙台市東部、塩竈市、名取市、多賀城市、岩沼市、東松島市、亶理町、山元町、松島町、女川町	大雨(土砂災害)	強風, 波浪, 洪水, 高潮, 濃霧
	西部栗原全域、西部仙南全域、西部仙台全域、東部仙南全域、東部大崎全域、栗原市東部、大崎市西部、大和町東部、大郷町、富谷町	大雨(土砂災害)	洪水, 濃霧
	石巻市、利府町	大雨(土砂災害), 洪水	強風, 波浪, 高潮, 濃霧
	登米市、加美町	大雨(土砂災害), 洪水	濃霧
9/21 8:28	七ヶ浜町		大雨, 強風, 波浪, 洪水, 高潮, 濃霧
	気仙沼地域全域、仙台市東部、塩竈市、名取市、多賀城市、岩沼市、亶理町、山元町、松島町、七ヶ浜町、女川町	大雨(土砂災害)	強風, 波浪, 洪水, 高潮, 濃霧
	仙台市西部、白石市、登米市、大崎市東部、石巻市、東松島市、利府町	大雨(土砂災害), 洪水 大雨(土砂災害), 洪水	濃霧 強風, 波浪, 高潮, 濃霧
	西部栗原全域、角田市、栗原市東部、大崎市西部、蔵王町、七ヶ宿町、大河原町、村田町、柴田町、川崎町、大和町東部、大和町西部、大郷町、富谷町、大衡村、色麻町、涌谷丸森町	大雨(土砂災害)	洪水, 濃霧
		大雨(土砂災害), 洪水	強風, 濃霧
9/21 13:21	仙台市東部、多賀城市、岩沼市	大雨(土砂災害、浸水害), 洪水, 暴風, 波浪	雷, 高潮, 濃霧
	西部仙台全域	大雨(土砂災害、浸水害), 洪水	雷, 強風, 濃霧
	気仙沼地域全域、石巻地域全域、塩竈市、名取市、亶理町、山元町、松島町、七ヶ浜町	大雨(土砂災害、浸水害), 洪水, 暴風, 波浪, 高潮	雷, 濃霧
	西部栗原全域、西部大崎全域、白石市、七ヶ登米・東部栗原全域、東部仙南全域、大崎市東部、大和町東部、大郷町	大雨(土砂災害), 洪水	雷, 強風, 濃霧
	大和町東部、大郷町	大雨(土砂災害), 洪水, 暴風	雷, 濃霧
	蔵王町、川崎町	大雨(土砂災害)	雷, 強風, 洪水, 濃霧
	富谷町	大雨(土砂災害), 暴風	雷, 洪水, 濃霧
涌谷町、美里町	大雨(土砂災害、浸水害), 洪水, 暴風	雷, 濃霧	

9/21 16:32	気仙沼地域全域、石巻地域全域、仙台市東部、塩竈市、名取市、多賀城市、岩沼市、亶理町、山元町、松島町、七ヶ浜町、利府町	大雨(土砂災害、浸水害)、洪水、暴風、波浪、高潮	雷、濃霧
	西部栗原全域、西部大崎全域、西部仙南全域、西部仙台全域	大雨(土砂災害、浸水害)、洪水	雷、強風、濃霧
	角田市、大河原町	大雨(土砂災害)、洪水、暴風	雷、濃霧
	登米・東部栗原全域、東部大崎全域、村田町、柴田町、丸森町、大和町東部、大郷町、	大雨(土砂災害、浸水害)、洪水、暴風	雷、濃霧
9/21 21:57	気仙沼地域全域、石巻地域全域、仙台市東部、塩竈市、名取市、多賀城市、岩沼市、亶理町、山元町、松島町、七ヶ浜町、利府町	大雨(土砂災害、浸水害)、洪水、暴風、波浪、高潮	雷、濃霧
	西部栗原全域、西部大崎全域、西部仙南全域、西部仙台全域	大雨(土砂災害、浸水害)、洪水	雷、強風、濃霧
	登米・東部栗原全域、東部仙南全域、東部大崎全域、大和町東部、大郷町、富谷町	大雨(土砂災害、浸水害)、洪水、暴風	雷、濃霧
9/22 1:22	気仙沼地域全域、石巻地域全域、仙台市東部、塩竈市、名取市、多賀城市、岩沼市、亶理町、山元町、松島町、七ヶ浜町、利府町	大雨(土砂災害)、洪水、暴風、波浪	高潮、濃霧
	西部栗原全域、西部大崎全域、西部仙南全域、西部仙台全域	大雨(土砂災害)、洪水	濃霧
	登米・東部栗原全域、東部仙南全域、東部大崎全域、大和町東部、大郷町、富谷町	大雨(土砂災害)、洪水	強風、濃霧
9/22 6:12	仙台市東部、塩竈市、名取市、多賀城市、山元町、七ヶ浜町、女川町	大雨(土砂災害)、暴風、波浪	洪水、高潮
	仙台市西部、蔵王町、川崎町、大衡村	大雨(土砂災害)	洪水
	気仙沼地域全域、石巻市、岩沼市、東松島市、亶理町、松島町、利府町	大雨(土砂災害)、洪水、暴風、波浪	高潮
	西部栗原全域、白石市、大和町西部、色麻	大雨(土砂災害)、洪水	
	東部大崎全域、角田市、登米市、大和町東部、大郷町、富谷町	大雨(土砂災害)、洪水	強風
	栗原市東部、大河原町	大雨(土砂災害)	強風、洪水
	大崎市西部	洪水	大雨
	七ヶ宿町		大雨、洪水
	村田町		大雨、強風、洪水
	柴田町、丸森町	洪水	大雨、強風
9/22 8:46	東部大崎全域、角田市、登米市、柴田町、丸森町、大和町東部、大郷町、富谷町	洪水	大雨、強風
	気仙沼地域全域、仙台市東部、塩竈市、名取市、多賀城市、山元町、七ヶ浜町、利府町		大雨、強風、波浪、洪水、高潮
	西部仙南全域、西部栗原全域、仙台市西部、大崎市西部、大衡村、色麻町		大雨、洪水
	石巻市、岩沼市、東松島市、亶理町、松島町	洪水	大雨、強風、波浪、高潮
	栗原市東部、大河原町、村田町		大雨、強風、洪水
大和町西部、加美町	洪水	大雨	

8 気象情報発表状況

発表日時	タイトル
9月20日06時18分	大雨に関する宮城県気象情報 第1号
9月20日11時59分	平成23年台風第15号に関する宮城県気象情報 第1号
9月20日17時19分	平成23年台風第15号に関する宮城県気象情報 第2号
9月20日20時27分	平成23年台風第15号に関する宮城県気象情報 第3号
9月21日06時43分	平成23年台風第15号に関する宮城県気象情報 第4号
9月21日11時40分	平成23年台風第15号に関する宮城県気象情報 第5号
9月21日17時09分	平成23年台風第15号に関する宮城県気象情報 第6号
9月21日18時49分	平成23年台風第15号に関する宮城県気象情報 第7号
9月21日21時12分	平成23年台風第15号に関する宮城県気象情報 第8号
9月21日23時24分	平成23年台風第15号に関する宮城県気象情報 第9号
9月22日02時23分	平成23年台風第15号に関する宮城県気象情報 第10号
9月22日07時00分	平成23年台風第15号に関する宮城県気象情報 第11号

9 土砂災害警戒情報発表状況

発表日時	発表番号	(新たに)発表した対象地域	解除した対象地域
9月21日 01時14分	1	東松島市、大崎市東部、松島町、美里町	
9月21日 01時45分	2	仙台市西部、大郷町	
9月21日 03時23分	3	石巻市、七ヶ宿町、川崎町、富谷町	
9月21日 04時40分	4	仙台市東部、多賀城市、登米市、利府町、大和町東部、大和町西部、大衡村、涌谷町、南三陸町	
9月21日 07時13分	5	塩竈市、名取市、女川町	
9月21日 11時47分	6	白石市、角田市、蔵王町、大河原町	
9月21日 12時37分	7	岩沼市、亶理町、山元町	
9月21日 17時10分	8	気仙沼市	
9月21日 18時10分	9	栗原市東部、栗原市西部、丸森町	
9月21日 19時08分	10	大崎市西部、村田町、柴田町、七ヶ浜町、色麻町、加美町	
9月22日 01時42分	11		大崎市西部、七ヶ宿町、村田町、柴田町、丸森町
9月22日 03時54分	12		仙台市西部、白石市、栗原市東部、栗原市西部、大和町西部、色麻町、加美町
9月22日 06時50分	13		仙台市東部、石巻市、塩竈市、気仙沼市、名取市、角田市、多賀城市、岩沼市、登米市、東松島市、大崎市東部、蔵王町、大河原町、川崎町、亶理町、山元町、松島町、七ヶ浜町、利府町、大和町東部、大郷町、富谷町、大衡村、涌谷町、美里町、女川町、南三陸町

10 指定河川洪水予報発表状況

名取川洪水予報

発表日時	発表番号	標題	種類
9月21日06時45分	第1号	名取川はん濫注意情報	洪水注意報(発表)
9月21日21時50分	第2号	名取川はん濫警戒情報	洪水警報(発表)
9月21日23時50分	第3号	名取川はん濫危険情報	洪水警報
9月22日05時45分	第4号	名取川はん濫注意情報	洪水注意報(警報解除)
9月22日09時45分	第5号	名取川はん濫注意情報解除	洪水注意報解除

吉田川洪水予報

発表日時	発表番号	標題	種類
9月21日22時00分	第1号	吉田川はん濫警戒情報	洪水警報(発表)
9月21日22時50分	第2号	吉田川はん濫危険情報	洪水警報
9月21日23時50分	第3号	吉田川はん濫危険情報	洪水警報
9月22日01時00分	第4号	吉田川はん濫危険情報	洪水警報
9月22日01時50分	第5号	吉田川はん濫危険情報	洪水警報
9月22日06時25分	第6号	吉田川はん濫警戒情報	洪水警報
9月22日09時30分	第7号	吉田川はん濫警戒情報	洪水警報
9月22日11時30分	第8号	吉田川はん濫注意情報	洪水注意報(警報解除)

江合川洪水予報

発表日時	発表番号	標題	種類
9月22日05時50分	第1号	江合川はん濫注意情報	洪水注意報(発表)
9月22日06時50分	第2号	江合川はん濫警戒情報	洪水警報(発表)

鳴瀬川洪水予報

発表日時	発表番号	標題	種類
9月22日02時50分	第1号	鳴瀬川はん濫警戒情報	洪水警報(発表)
9月22日03時50分	第2号	鳴瀬川はん濫警戒情報	洪水警報

阿武隈川下流洪水予報

発表日時	発表番号	標題	種類
9月21日23時10分	第1号	阿武隈川下流はん濫注意情報	洪水注意報(発表)
9月22日02時15分	第2号	阿武隈川下流はん濫警戒情報	洪水警報(発表)
9月22日02時55分	第3号	阿武隈川下流はん濫警戒情報	洪水警報

旧北上川洪水予報

発表日時	発表番号	標題	種類
9月22日12時50分	第1号	旧北上川はん濫警戒情報	洪水警報(発表)

迫川洪水予報

発表日時	発表番号	標題	種類
9月21日22時30分	第1号	迫川はん濫注意情報	洪水注意報(発表)
9月22日11時40分	第2号	迫川はん濫警戒情報	洪水警報(発表)

11 極値（統計期間 10 年未満は除く）

観測所	要素	観測値	単位	記録更新状況	統計期間
雄勝	月最大24時間降水量	437.0	ミリ	9月として1位	1976年9月～2011年9月
鹿島台	月最大24時間降水量	256.0	ミリ	9月として1位	1976年9月～2011年9月
塩釜	月最大24時間降水量	247.5	ミリ	9月として1位	1976年9月～2011年9月
石巻	月最大24時間降水量	231.0	ミリ	9月として1位	1971年9月～2011年9月
大衡	月最大24時間降水量	219.5	ミリ	9月として1位	1976年9月～2011年9月
亶理	月最大24時間降水量	211.0	ミリ	9月として1位	1976年9月～2011年9月
丸森	月最大24時間降水量	180.0	ミリ	9月として1位	1978年9月～2011年9月
米山	月最大24時間降水量	186.0	ミリ	9月として1位	1976年9月～2011年9月
古川	月最大24時間降水量	153.5	ミリ	9月として1位	1976年9月～2011年9月
鶯沢	月最大24時間降水量	96.0	ミリ	9月として1位	2001年9月～2011年9月
雄勝	日降水量	430.5	ミリ	9月として1位	1976年9月～2011年9月
鹿島台	日降水量	236.5	ミリ	9月として1位	1976年9月～2011年9月
塩釜	日降水量	236.5	ミリ	9月として1位	1976年9月～2011年9月
石巻	日降水量	227.0	ミリ	9月として1位	1887年9月～2011年9月
大衡	日降水量	211.0	ミリ	9月として1位	1976年9月～2011年9月
亶理	日降水量	206.5	ミリ	9月として1位	1976年9月～2011年9月
米山	日降水量	182.0	ミリ	9月として1位	1976年9月～2011年9月
志津川	日降水量	179.5	ミリ	9月として1位	1976年9月～2011年9月
丸森	日降水量	177.0	ミリ	9月として1位	1978年9月～2011年9月
古川	日降水量	148.5	ミリ	9月として1位	1976年9月～2011年9月
築館	日降水量	119.5	ミリ	9月として1位	1976年9月～2011年9月
鶯沢	日降水量	94.5	ミリ	9月として1位	2001年9月～2011年9月
亶理	日最大風速	北東 14.9	メートル	9月として1位	1977年9月～2011年9月