

東北地方災害時気象資料

前線と低気圧による大雨
(令和4年8月2日～5日)

令和4年8月26日
仙台管区气象台

<概況>

8月2日から4日にかけて、東北地方に停滞した前線や前線上の低気圧に向かって台風第6号を起源とする暖かく湿った空気が流れ込み、大気の状態が非常に不安定となった。この影響で、東北日本海側を中心に積乱雲が発達し、線状降水帯が発生するなど、これまでに経験したことのないような大雨となった。この大雨により、顕著な大雨に関する情報を、青森県、秋田県、山形県に発表し、記録的短時間大雨情報を青森県、秋田県、山形県、福島県に発表した。特に、山形県では数時間にわたって同じ地域で大雨が続いたため、3日19時15分に米沢市、長井市、南陽市、高畠町、飯豊町、川西町に大雨特別警報（浸水害）を、4日02時41分に小国町に大雨特別警報（土砂災害・浸水害）を発表した。

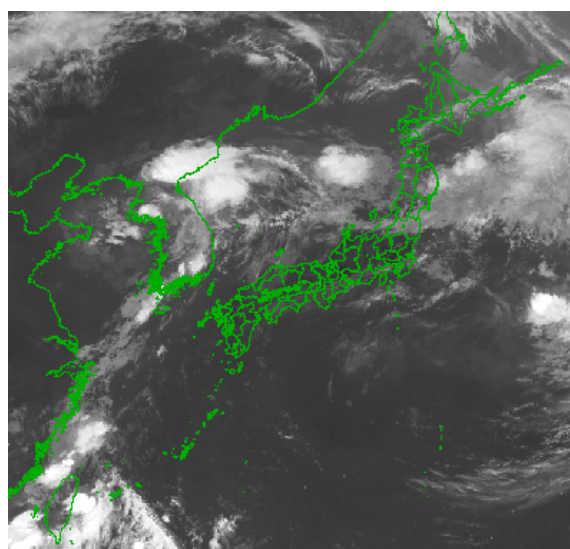
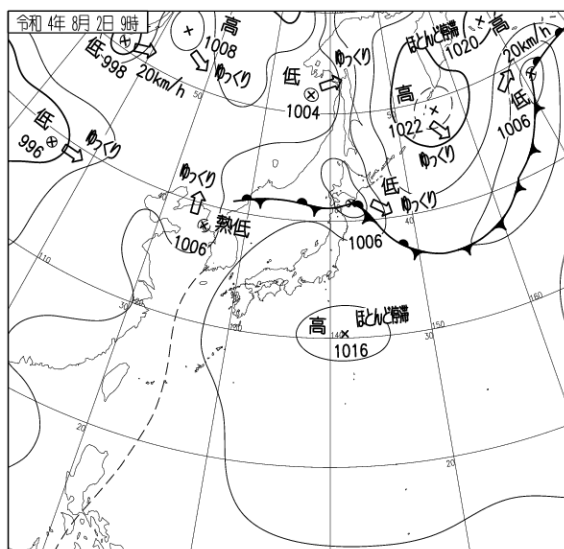
2日12時から5日12時までの総降水量は、山形県の小国で362.0ミリ、福島県の福島市鷲倉で317.5ミリを観測するなど、山形県置賜や福島県会津北部を中心に300ミリを超えたところがあった。また、24時間降水量としては、青森県の深浦、温川、碓ヶ関、山形県の長井、小国、中津川、高峰、米沢、福島県の桧原、喜多方で、通年として観測史上1位を更新した。

この大雨により、山形県の最上川上流で氾濫が発生するなど、河川の氾濫や浸水害、土砂災害が発生し、多くの住宅被害、農業被害等が発生した。

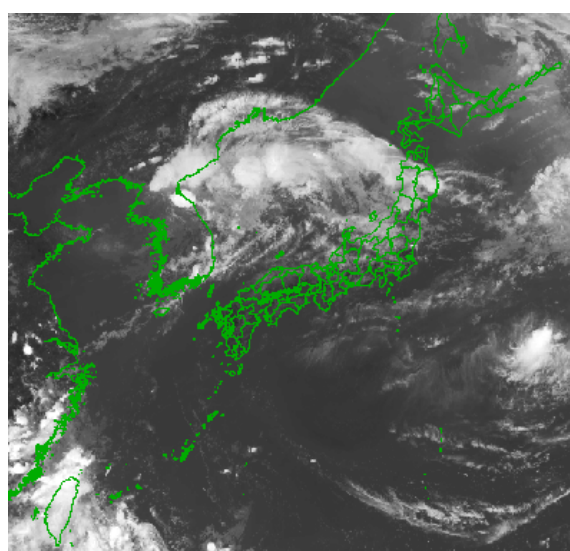
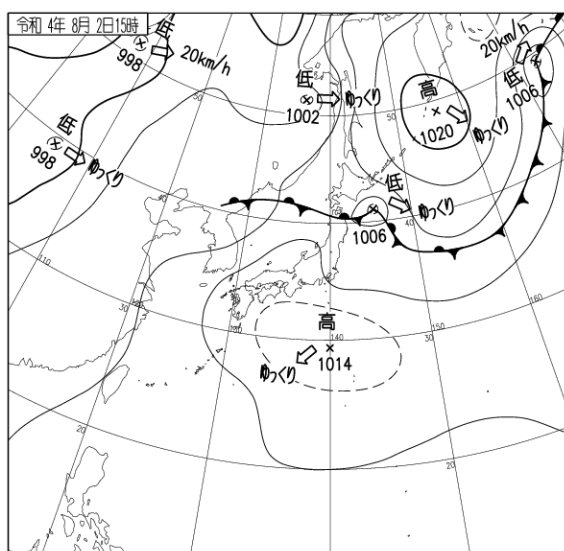
<資料>	1. 地上天気図と気象衛星画像（赤外）・・・P2
	2. 気象レーダー画像・・・P7
	3. 期間降水量分布図・・・P11
	4. 主な地点の降水量・・・P12
	5. 極値更新状況・・・P13
	6. 東北地方気象情報発表状況・・・P16
	7. 東北地方各県の災害時気象資料・・・P16

※値はすべて速報値であり、後日修正する可能性があります。

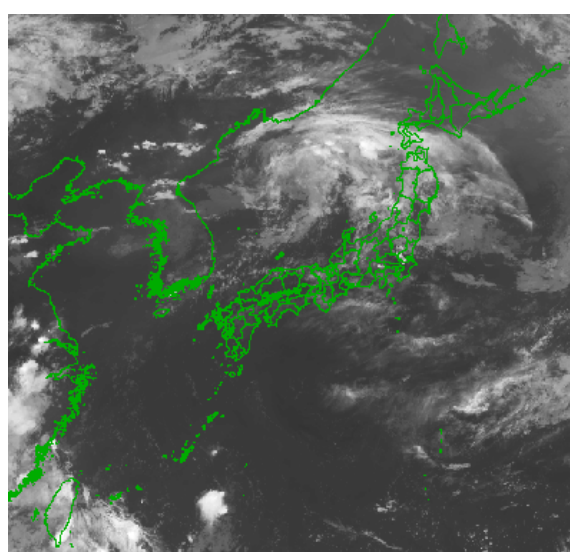
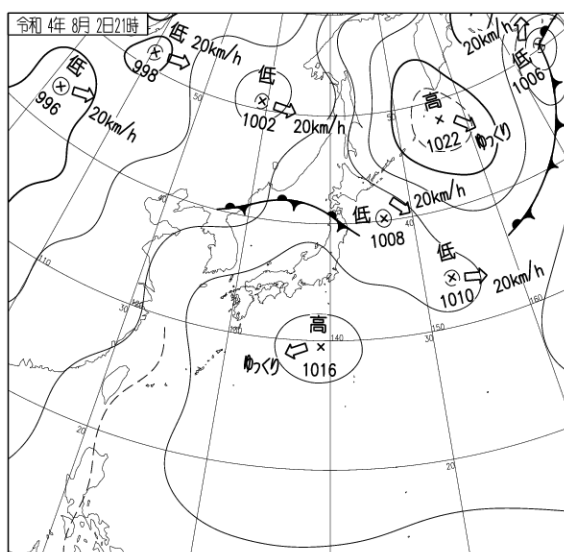
1. 地上天気図（左）と気象衛星画像（右：赤外）



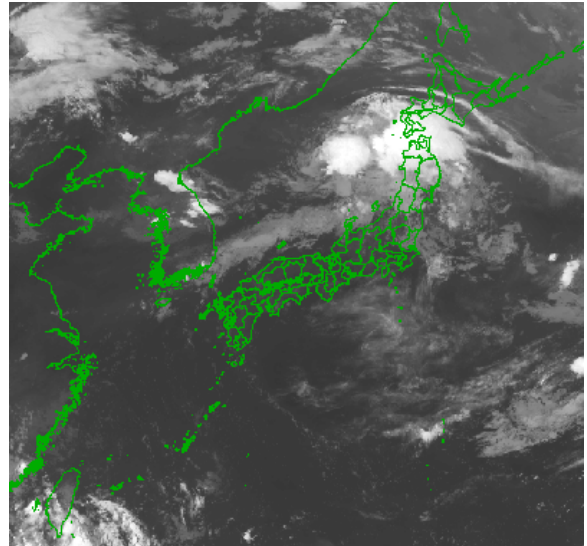
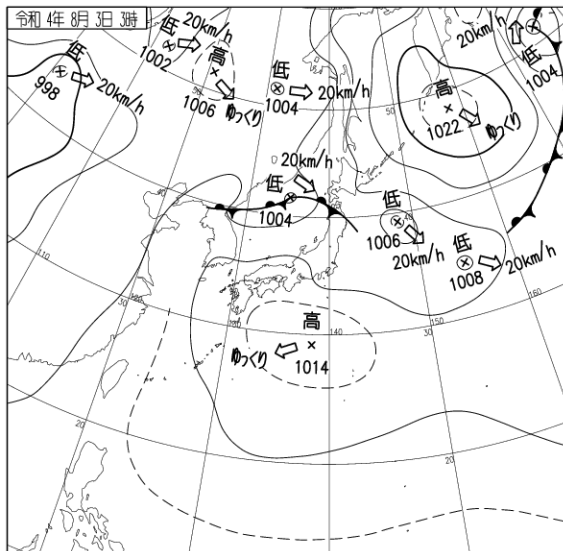
令和4年8月2日09時



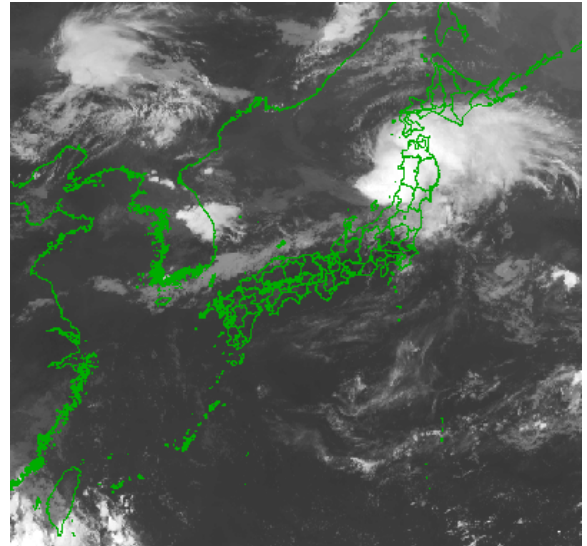
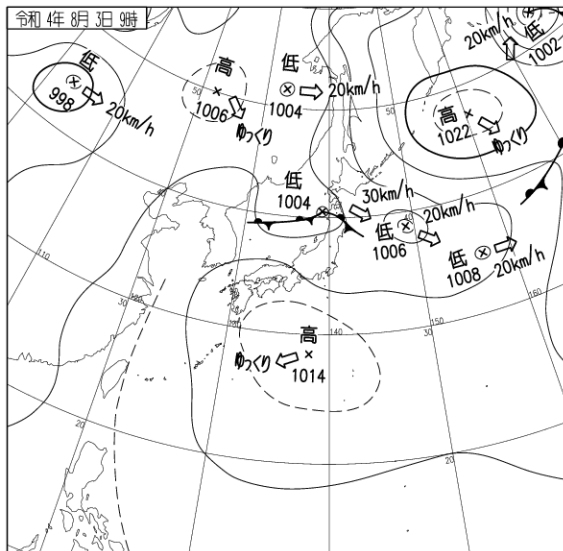
令和4年8月2日15時



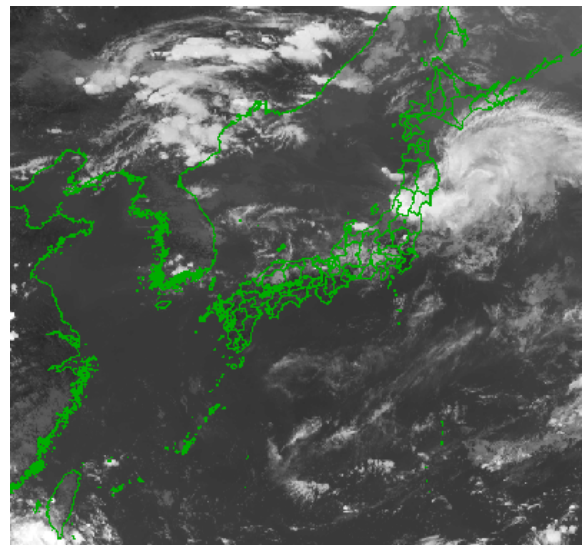
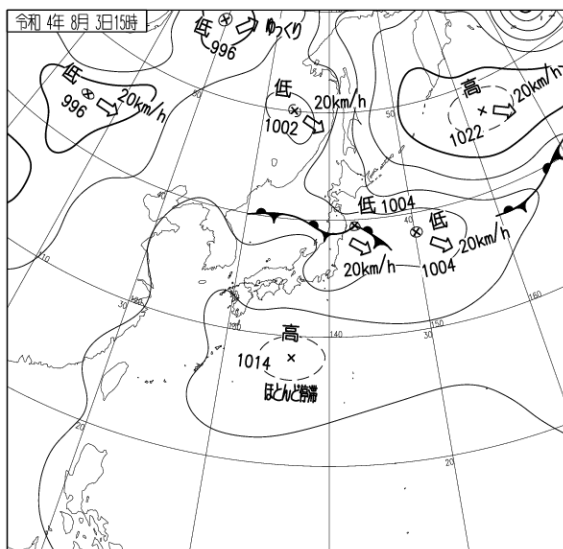
令和4年8月2日21時



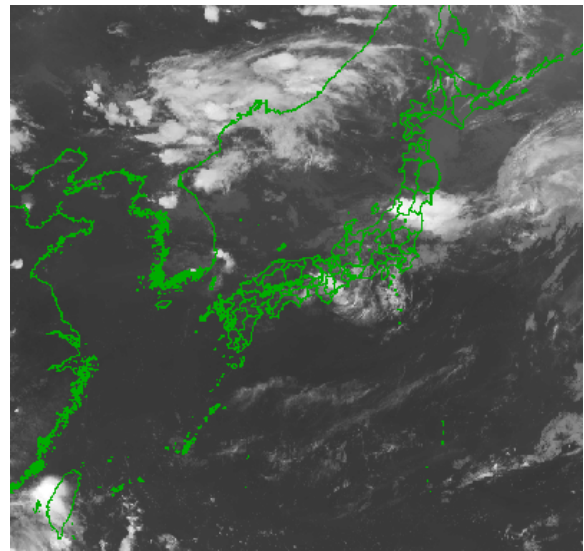
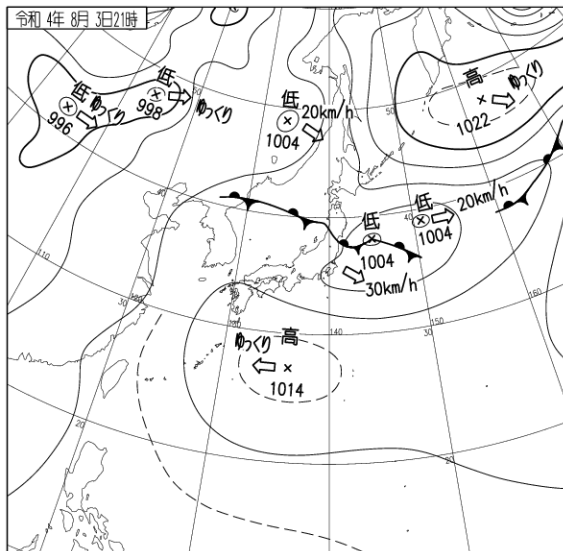
令和4年8月3日03時



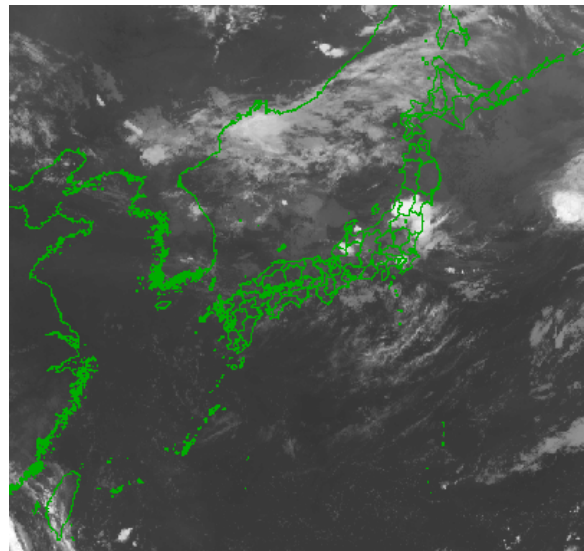
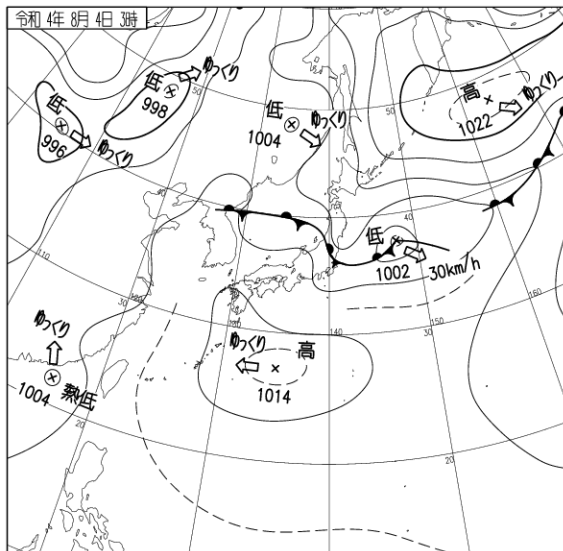
令和4年8月3日09時



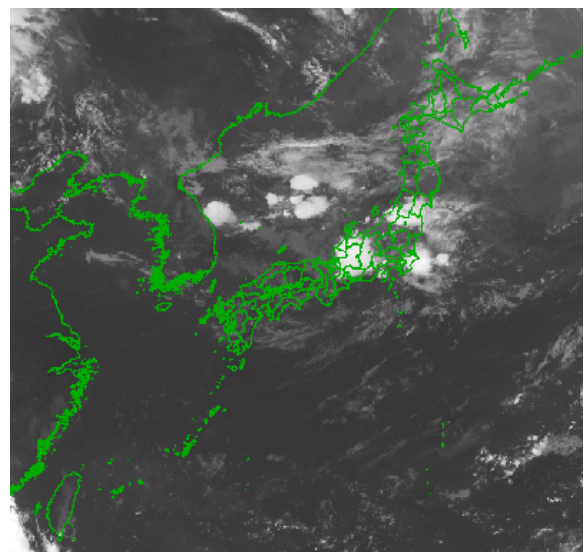
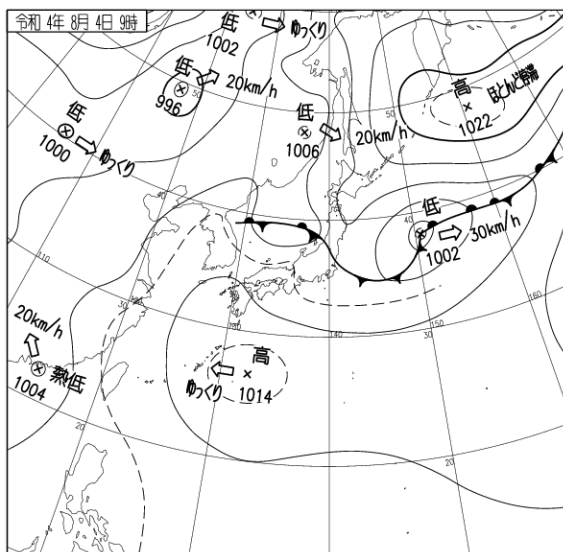
令和4年8月3日15時



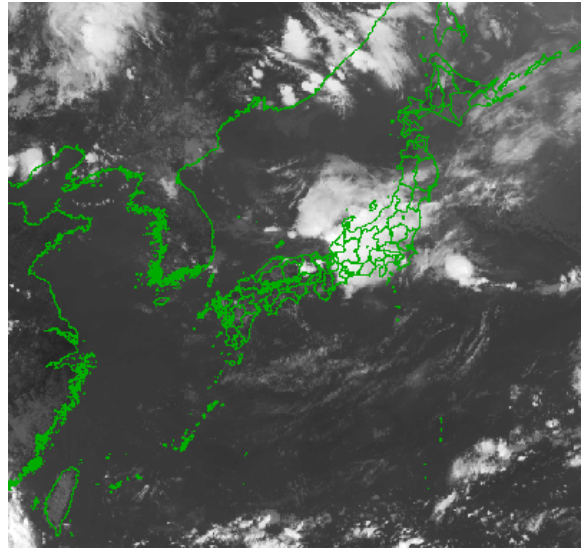
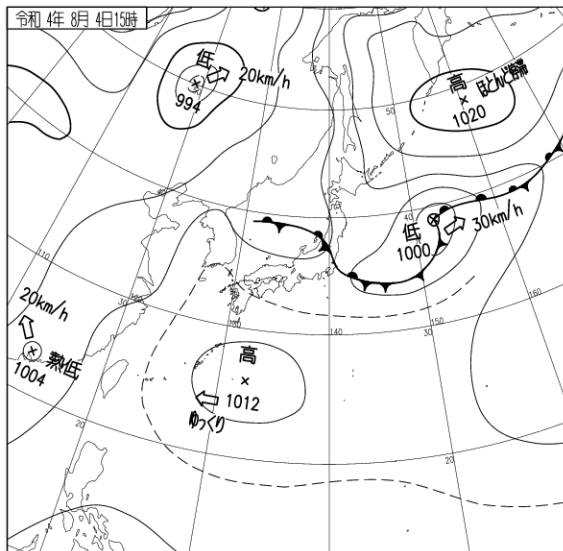
令和4年8月3日 21時



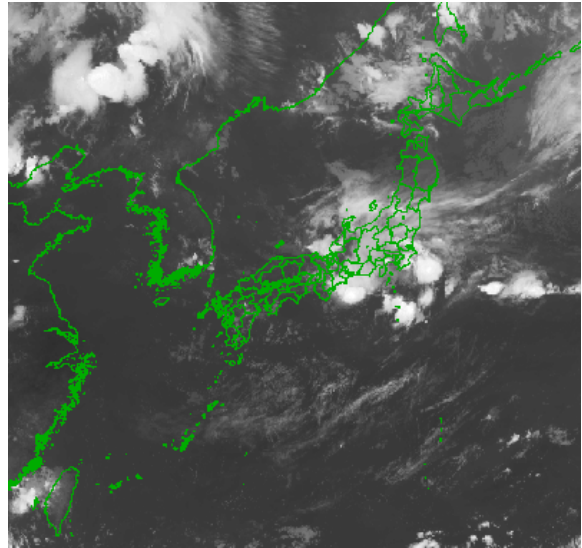
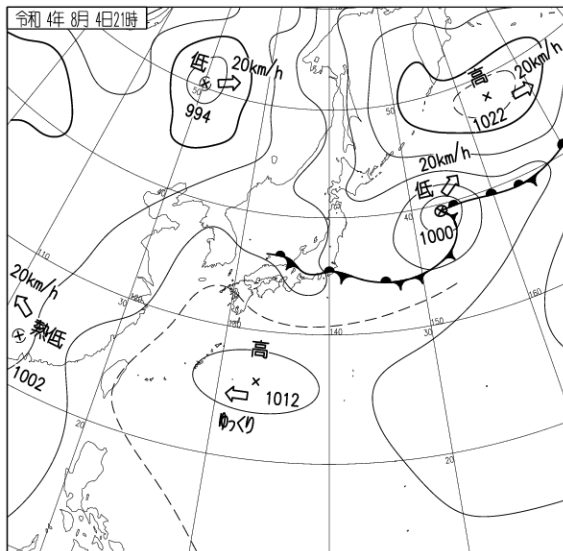
令和4年8月4日 03時



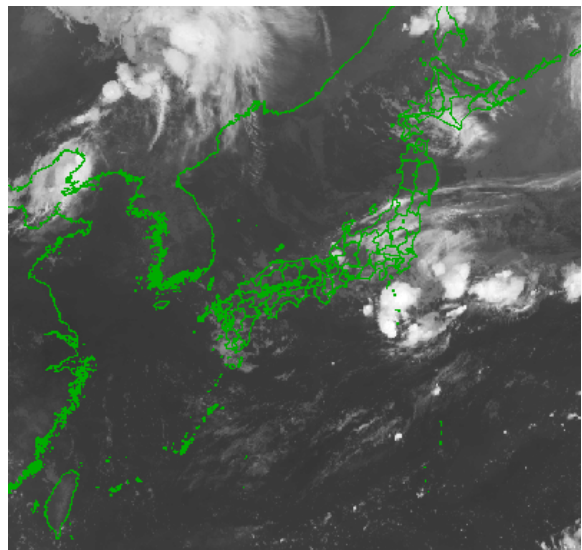
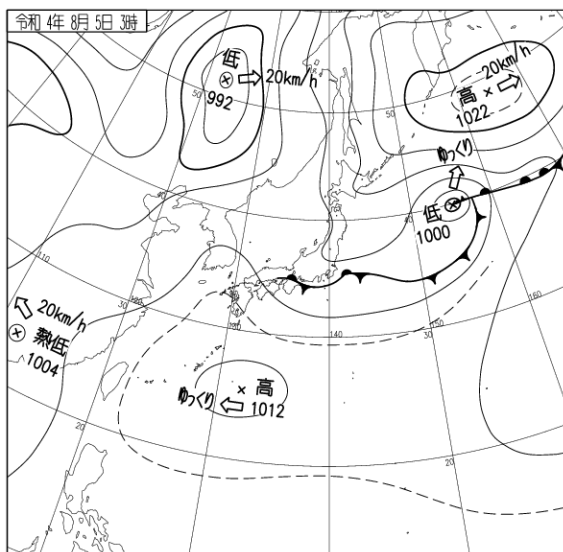
令和4年8月4日 09時



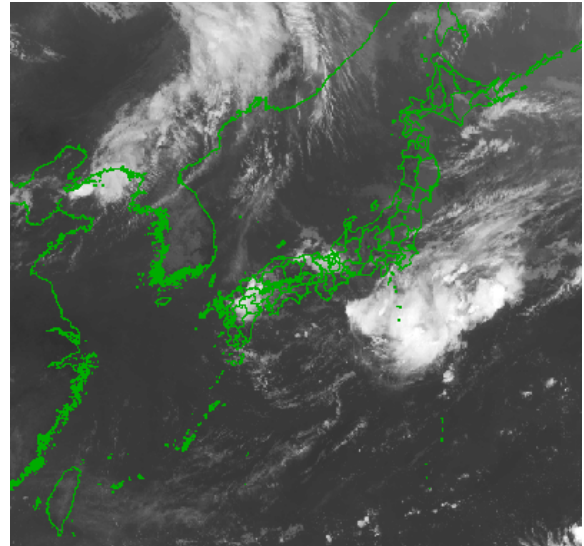
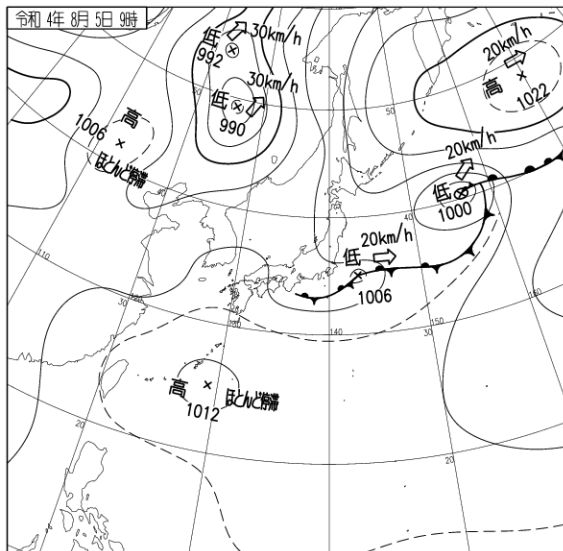
令和4年8月4日15時



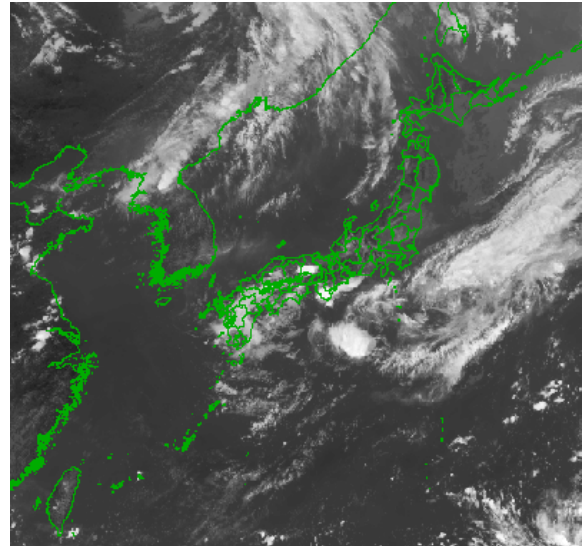
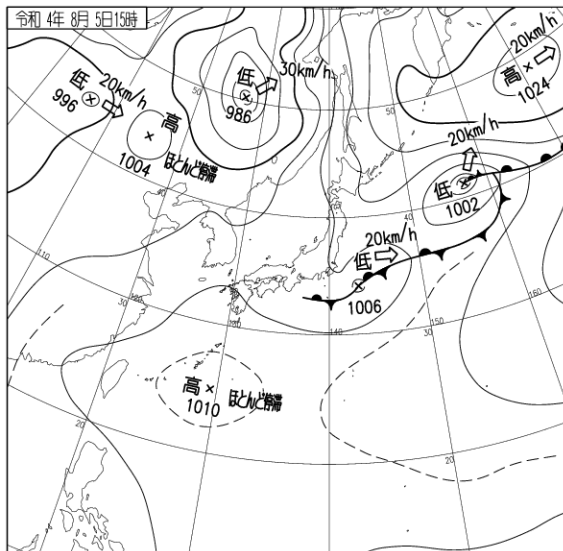
令和4年8月4日21時



令和4年8月5日03時

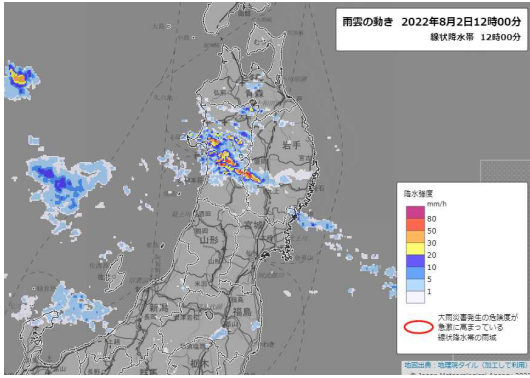


令和4年8月5日09時

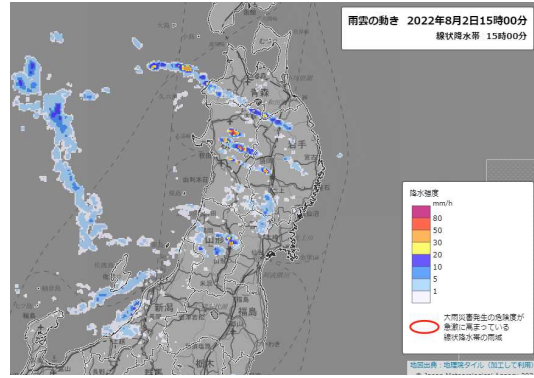


令和4年8月5日15時

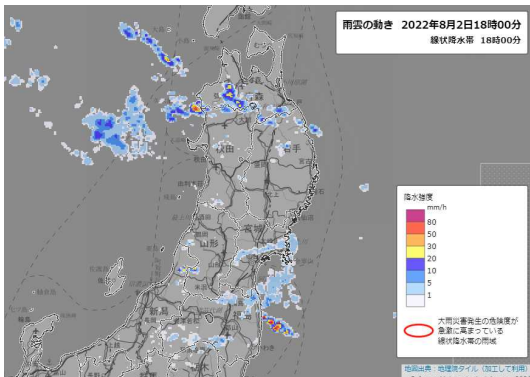
2. 気象レーダー画像



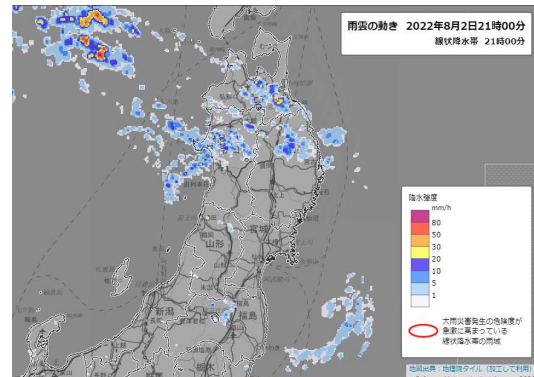
令和4年8月2日12時00分



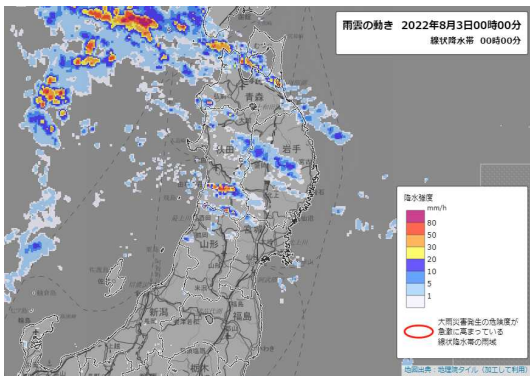
令和4年8月2日15時00分



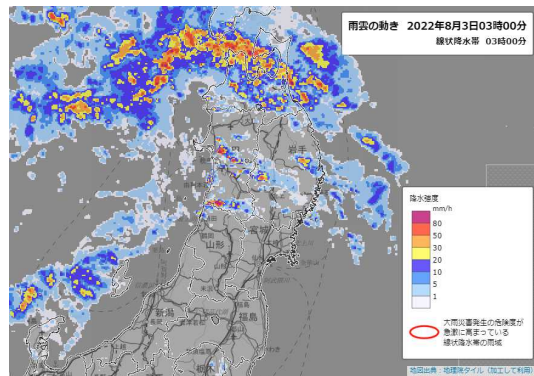
令和4年8月2日18時00分



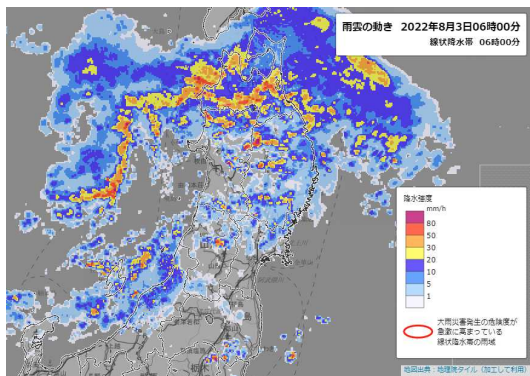
令和4年8月2日21時00分



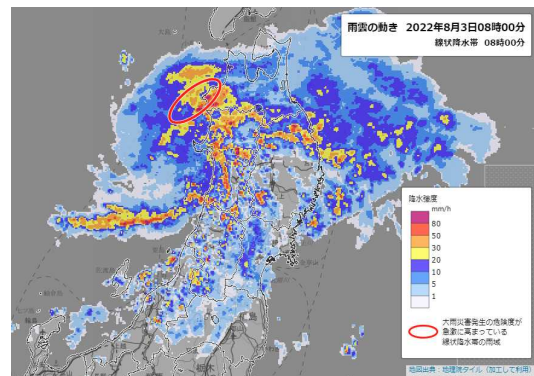
令和4年8月3日00時00分




令和4年8月3日03時00分

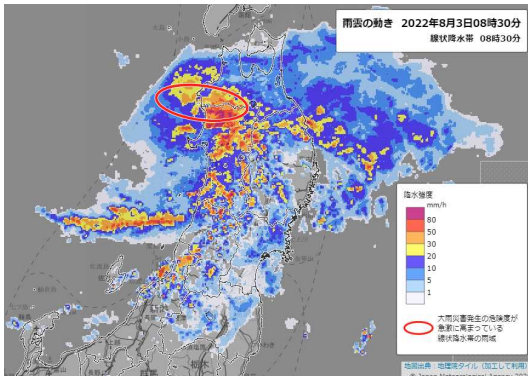


令和4年8月3日06時00分

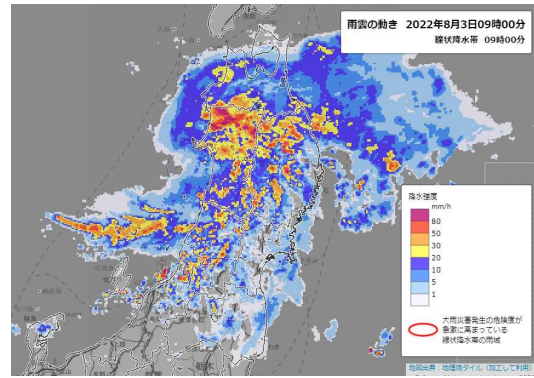


令和4年8月3日08時00分

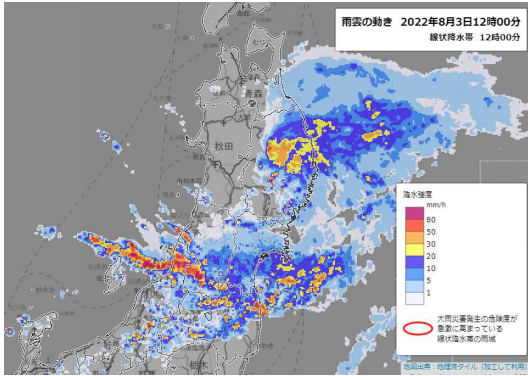
 大雨災害発生の危険度が急激に高まっている線状降水帯の雨域



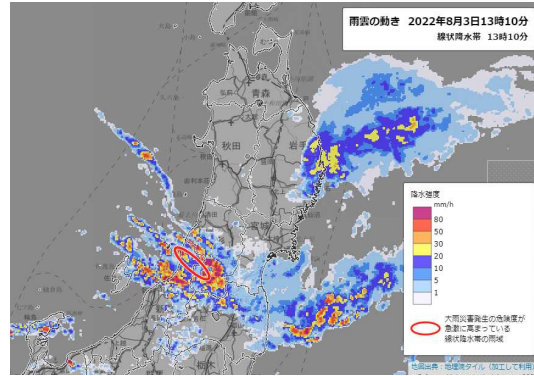
令和4年8月3日08時30分



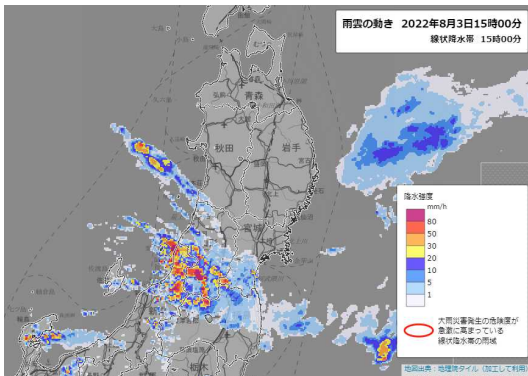
令和4年8月3日09時00分



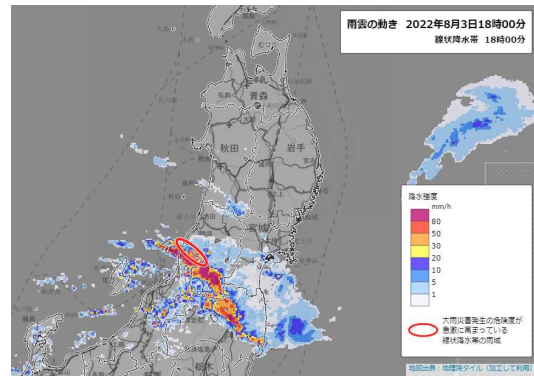
令和4年8月3日12時00分



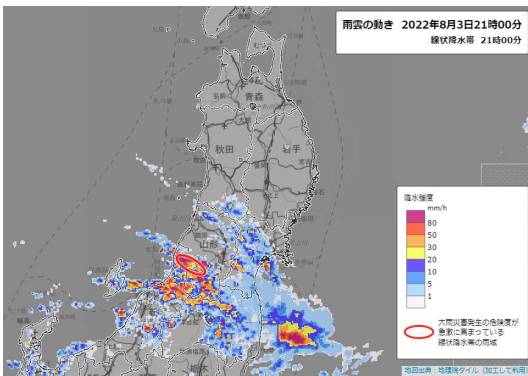
令和4年8月3日13時10分



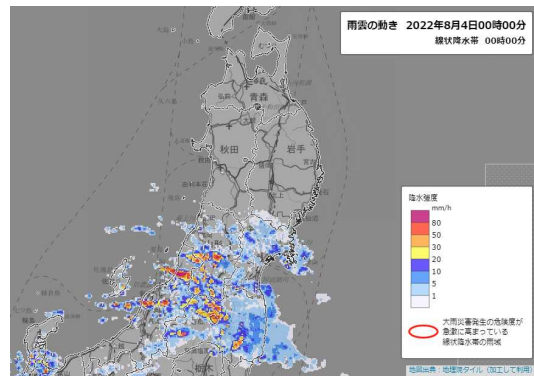
令和4年8月3日15時00分




令和4年8月3日18時00分

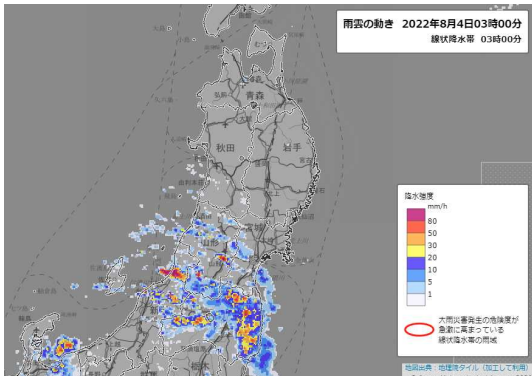


4年8月3日21時00分

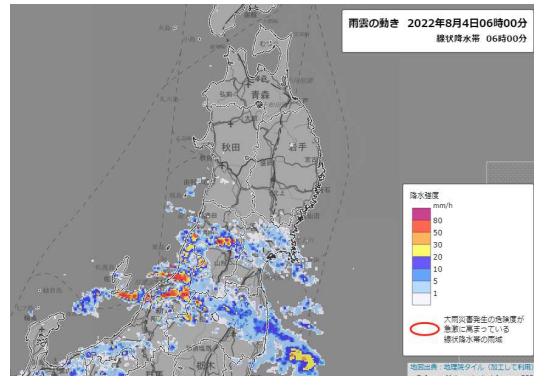


令和4年8月4日00時00分

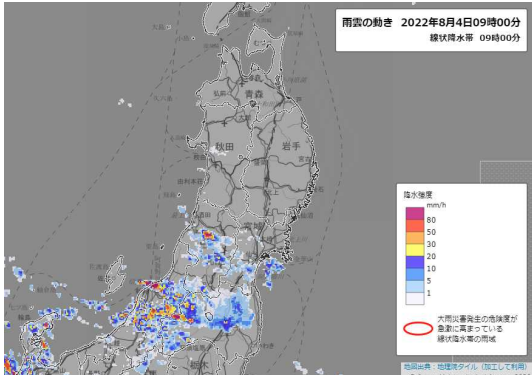
 大雨災害発生の危険度が急激に高まっている線状降水帯の雨域



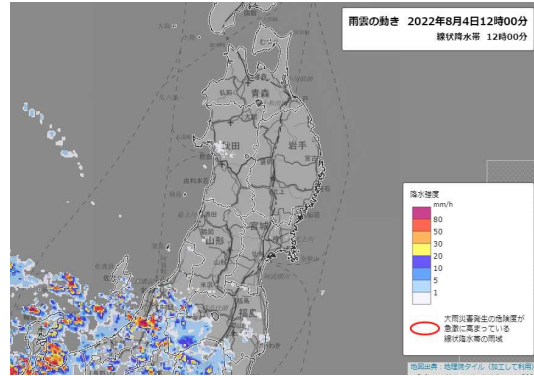
令和4年8月4日03時00分



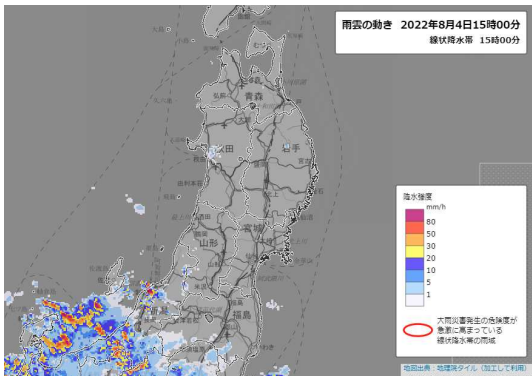
令和4年8月4日06時00分



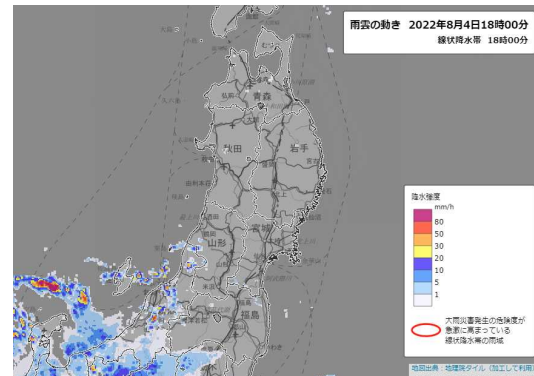
令和4年8月4日09時00分



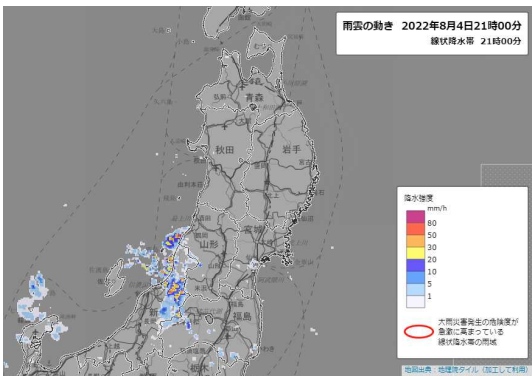
令和4年8月4日12時00分



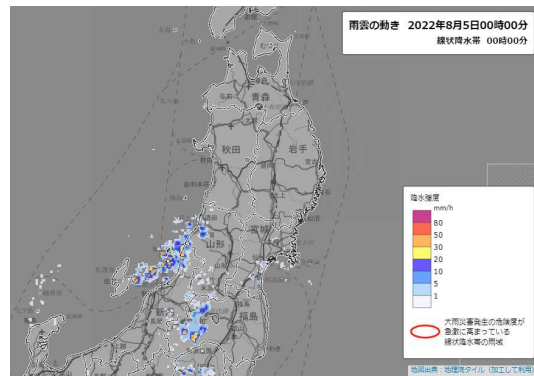
令和4年8月4日15時00分



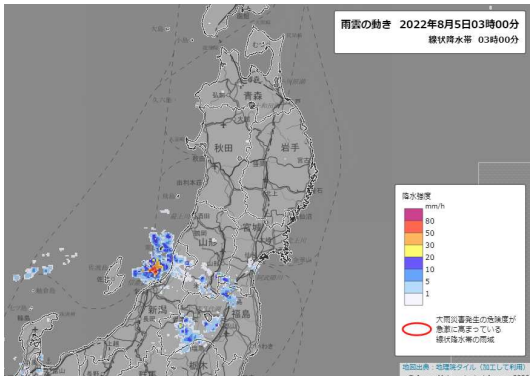
令和4年8月4日18時00分



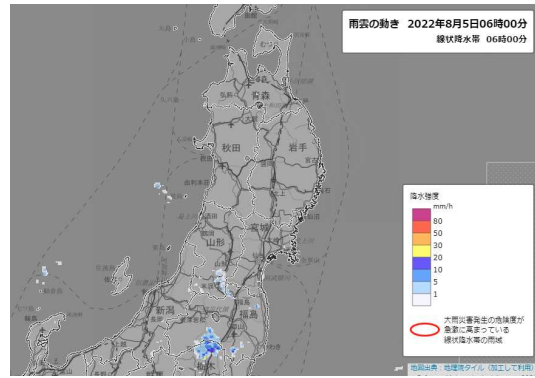
令和4年8月4日21時00分



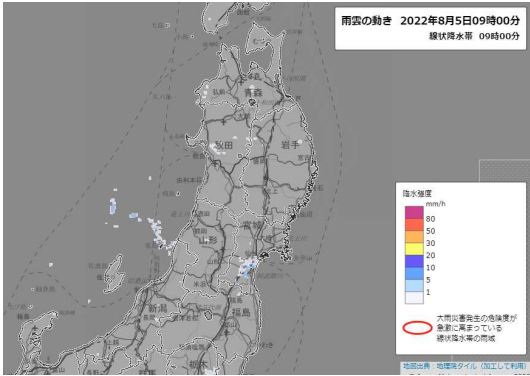
令和4年8月5日00時00分



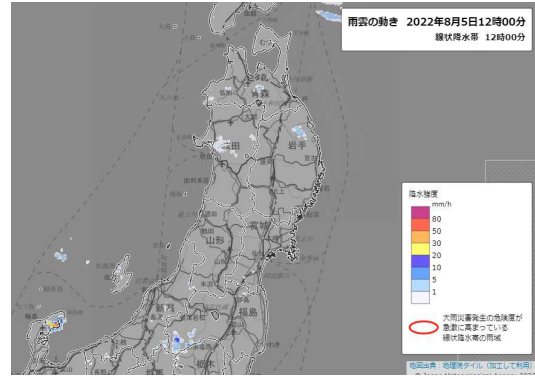
令和4年8月5日03時00分



令和4年8月5日06時00分

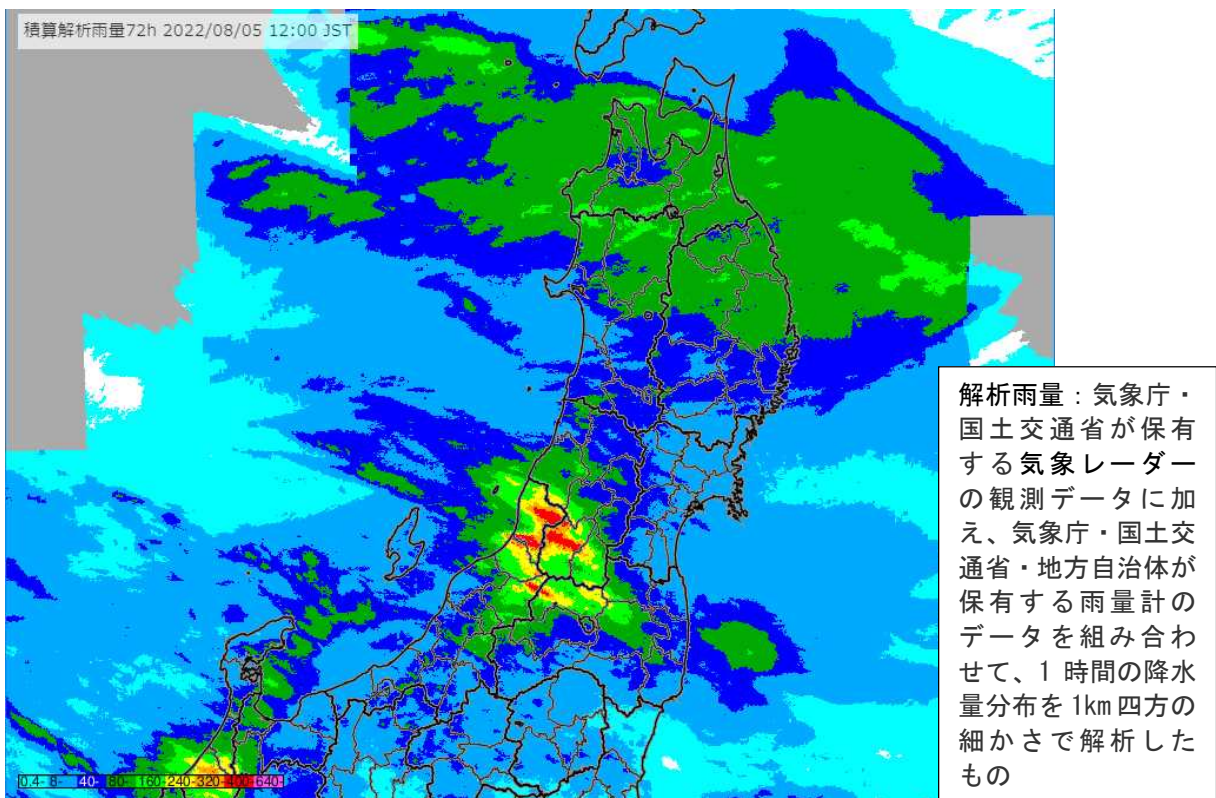
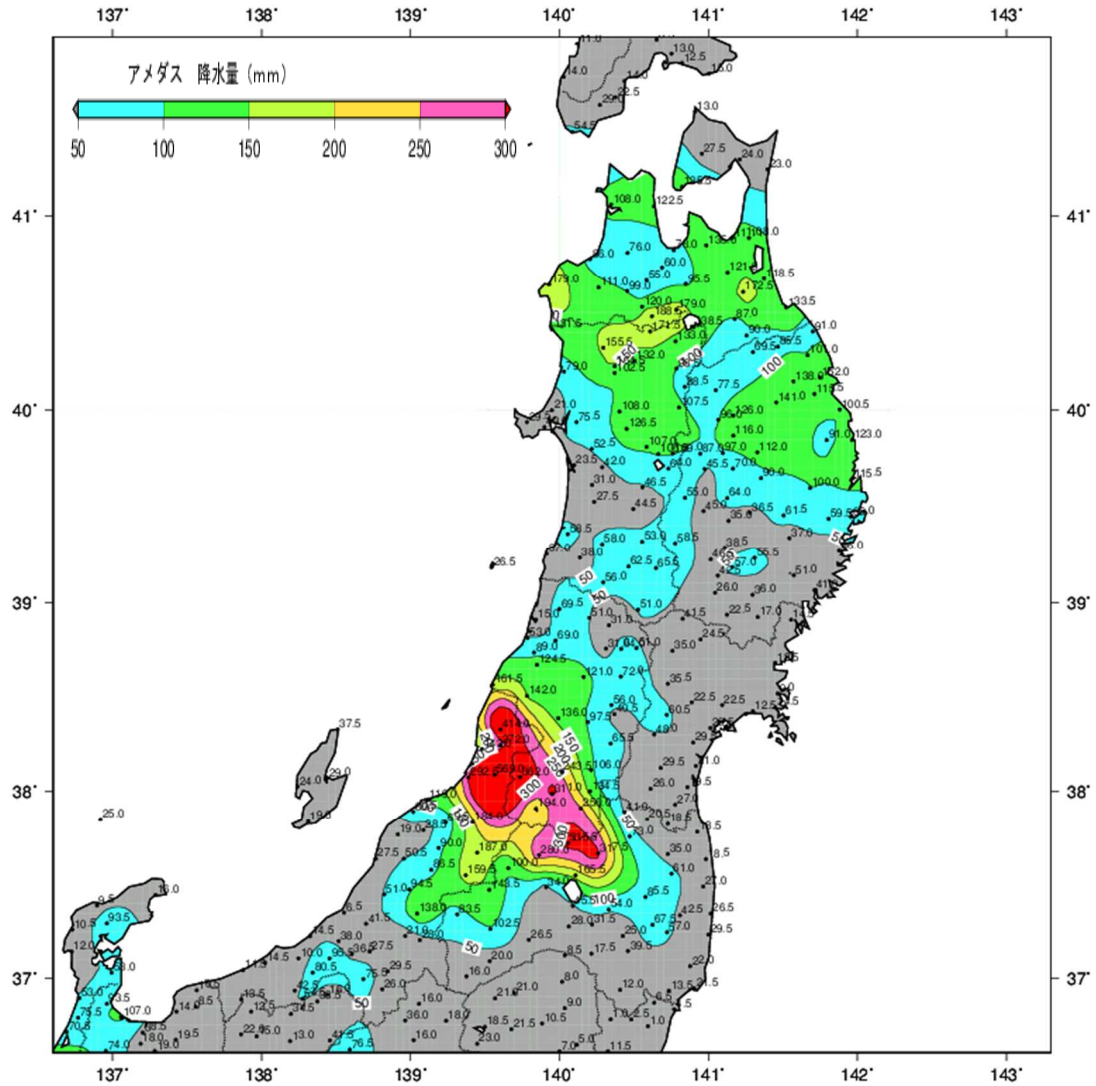


令和4年8月5日09時00分



令和4年8月5日12時00分

3. 期間降水量分布図 (8月2日12時~5日12時) (単位: mm)



4. 主な地点の降水量（8月2日12時～5日12時）（単位：mm）

県名	市町村名	地点名	降水量	県名	市町村名	地点名	降水量
山形県	西置賜郡小国町	小国	362.0	秋田県	鹿角郡小坂町	藤原	133.0
福島県	福島市	鷲倉	317.5	秋田県	大館市	大館	132.0
福島県	耶麻郡北塩原村	桧原	315.5	秋田県	山本郡八峰町	八森	131.5
山形県	西置賜郡飯豊町	高峰	311.0	岩手県	二戸郡一戸町	奥中山	130.0
福島県	喜多方市	喜多方	280.0	秋田県	北秋田市	比立内	126.5
山形県	米沢市	米沢	256.0	岩手県	岩手郡岩手町	一方井	126.0
山形県	長井市	長井	243.5	山形県	鶴岡市	櫛引	124.5
山形県	西置賜郡飯豊町	中津川	194.0	岩手県	下閉伊郡岩泉町	小本	123.0
青森県	平川市	碓ヶ関	188.5	青森県	東津軽郡外ヶ浜町	蟹田	122.5
青森県	平川市	温川	179.0	青森県	上北郡七戸町	七戸	121.0
青森県	西津軽郡深浦町	深浦	179.0	山形県	最上郡大蔵村	肘折	121.0
福島県	二本松市	二本松	177.5)	青森県	南津軽郡大鰐町	大鰐	120.0
青森県	十和田市	十和田	172.5	青森県	三沢市	三沢	118.5
秋田県	大館市	陣場	171.5	青森県	上北郡六ヶ所村	六ヶ所	118.0
福島県	耶麻郡猪苗代町	猪苗代	165.5	岩手県	盛岡市	好摩	116.0
秋田県	北秋田市	鷹巣	164.5	岩手県	宮古市	宮古	115.5
山形県	鶴岡市	鼠ヶ関	161.5	岩手県	久慈市	下戸鎖	115.5
秋田県	山本郡藤里町	藤里	155.5	岩手県	盛岡市	藪川	112.0
岩手県	久慈市	久慈	152.0	青森県	弘前市	岳	111.0
福島県	大沼郡金山町	金山	143.5	青森県	上北郡野辺地町	野辺地	111.0
山形県	鶴岡市	荒沢	142.0	秋田県	仙北市	田沢湖高原	109.0
岩手県	岩手郡葛巻町	葛巻	141.0	青森県	五所川原市	市浦	108.0
青森県	十和田市	休屋	138.5	秋田県	北秋田市	阿仁合	108.0
岩手県	久慈市	山形	138.0	秋田県	鹿角市	八幡平	107.5
山形県	西村山郡西川町	大井沢	136.0	秋田県	仙北市	桧木内	107.0
青森県	むつ市	脇野沢	135.5	秋田県	仙北市	鎧畑	106.5
青森県	東津軽郡今別町	今別	135.0)	山形県	上山市	上山中山	106.0
青森県	東津軽郡平内町	大和山	135.0	秋田県	北秋田市	脇神	102.5
山形県	東置賜郡高島町	高島	134.5	福島県	南会津郡南会津町	南郷	102.5
青森県	八戸市	八戸	133.5	岩手県	九戸郡洋野町	大野	101.0

5. 極値更新状況

1 時間降水量の期間最大値

県	市町村	地点	期間最大値		これまでの 観測史上1位の値		統計 開始年
			mm	年月日時分(まで)	mm	年月日	
青森県	西津軽郡深浦町	深浦	91.5	2022/8/3 07:26	70.1	1955/08/30	1940年
青森県	十和田市	休屋	45.5	2022/8/3 07:14	42	2005/08/13	1982年
秋田県	山本郡八峰町	八森	72.5	2022/8/3 08:08	72	2002/08/04	1976年
秋田県	山本郡藤里町	藤里	68.0	2022/8/3 08:36	67.0	2011/08/17	1978年
秋田県	北秋田市	鷹巣	70.5	2022/8/3 09:19	57	2002/08/04	1976年
岩手県	二戸郡一戸町	奥中山	42.5	2022/8/3 10:42	41.5	2021/06/26	1977年
山形県	長井市	長井	72.5	2022/8/3 18:42	71.5	2020/09/11	1976年
福島県	喜多方市	喜多方	58.5	2022/8/3 23:16	55	1998/08/12	1976年
福島県	南会津郡南会津町	南郷	65.5	2022/8/5 01:02	54	1981/08/02	1976年

3 時間降水量の期間最大値

県	市町村	地点	期間最大値		これまでの 観測史上1位の値		統計 開始年
			mm	年月日時分(まで)	mm	年月日	
青森県	東津軽郡今別町	今別	102.5	2022/8/3 05:10	88.5	2010/09/01	1976年
青森県	西津軽郡深浦町	深浦	154.0	2022/8/3 08:10	82	2002/08/07	1976年
青森県	平川市	碓ヶ関	115.5	2022/8/3 08:30	109.5	2012/08/06	1976年
青森県	十和田市	休屋	85.0	2022/8/3 08:50	69.5	2016/08/17	1982年
秋田県	大館市	陣場	116.5	2022/8/3 08:50	102	1978/08/15	1976年
秋田県	北秋田市	鷹巣	131.5	2022/8/3 10:20	117	2002/08/04	1976年
岩手県	二戸郡一戸町	奥中山	84.0	2022/8/3 10:40	70.5	2013/09/16	1977年
岩手県	岩手郡葛巻町	葛巻	73.5	2022/8/3 09:30	63	2000/08/08	1976年
山形県	長井市	長井	115.5	2022/8/3 19:00	106.5	2014/07/10	1976年
山形県	西置賜郡飯豊町	高峰	107.0	2022/8/3 20:10	74.0	2011/07/27	1976年
山形県	米沢市	米沢	81.0	2022/8/3 20:30	74	1983/09/08	1976年
福島県	喜多方市	喜多方	104.0	2022/8/4 01:00	83	1998/08/12	1976年

6 時間降水量の期間最大値

県	市町村	地点	期間最大値		これまでの 観測史上1位の値		統計 開始年
			mm	年月日時分(まで)	mm	年月日	
青森県	東津軽郡今別町	今別	129.5	2022/8/3 05:20	115	1994/08/31	1976年

青森県	むつ市	脇野沢	121.5	2022/8/3 06:50	112	2005/09/18	1976年
青森県	西津軽郡深浦町	深浦	164.5	2022/8/3 09:50	116	2002/08/07	1976年
青森県	平川市	碓ヶ関	165.5	2022/8/3 09:50	117.5	2012/08/06	1976年
青森県	十和田市	休屋	119.5	2022/8/3 10:50	96.0	2017/07/22	1982年
秋田県	山本郡藤里町	藤里	147.0	2022/8/3 11:00	147	1979/07/28	1978年
秋田県	大館市	陣場	154.5	2022/8/3 11:10	142	1978/08/15	1976年
秋田県	北秋田市	鷹巣	153.5	2022/8/3 11:10	127	2002/08/04	1976年
岩手県	二戸郡一戸町	奥中山	119.5	2022/8/3 11:20	99.0	2013/09/16	1977年
岩手県	岩手郡葛巻町	葛巻	120.5	2022/8/3 11:30	71	2002/08/19	1976年
山形県	長井市	長井	154.5	2022/8/3 20:40	149.0	2013/07/22	1976年
山形県	西置賜郡小国町	小国	162.5	2022/8/3 17:00	154.0	2011/06/23	1976年
山形県	西置賜郡飯豊町	高峰	164.0	2022/8/3 21:50	100	1978/06/26	1976年
山形県	米沢市	米沢	157.0	2022/8/3 23:20	127.0	2019/10/12	1976年
福島県	耶麻郡北塩原村	桧原	162.0	2022/8/3 20:50	143	1998/08/07	1978年
福島県	喜多方市	喜多方	131.5	2022/8/4 04:00	126	1998/08/12	1976年

12時間降水量の期間最大値

県	市町村	地点	期間最大値		これまでの観測史上1位の値		統計開始年
			mm	年月日時分(まで)	mm	年月日	
青森県	西津軽郡深浦町	深浦	172.0	2022/8/3 13:10	121.0	2009/08/28	1976年
青森県	平川市	温川	162.5	2022/8/3 13:10	141.5	2017/07/22	1983年
青森県	平川市	碓ヶ関	178.5	2022/8/3 12:50	170.5	2010/08/31	1976年
秋田県	大館市	陣場	169.5	2022/8/3 11:50	150	1997/05/08	1976年
秋田県	北秋田市	鷹巣	154.0	2022/8/3 16:10	153.5	2011/08/17	1976年
岩手県	岩手郡葛巻町	葛巻	127.5	2022/8/3 16:40	108	2002/07/11	1976年
山形県	長井市	長井	217.0	2022/8/3 22:30	171.0	2020/07/28	1976年
山形県	西置賜郡小国町	小国	255.5	2022/8/3 22:30	222.5	2011/06/23	1976年
山形県	西置賜郡飯豊町	中津川	146.5	2022/8/4 02:20	143.5	2019/10/13	1981年
山形県	西置賜郡飯豊町	高峰	270.0	2022/8/3 23:00	152	1981/06/22	1976年
山形県	米沢市	米沢	226.0	2022/8/3 23:30	181.5	2019/10/13	1976年
福島県	耶麻郡北塩原村	桧原	243.5	2022/8/4 02:10	171	1998/08/07	1978年
福島県	喜多方市	喜多方	201.5	2022/8/4 01:20	149	1998/08/12	1976年
福島県	耶麻郡猪苗代町	猪苗代	142.0	2022/8/4 01:40	131	1981/08/23	1976年

24 時間降水量の期間最大値

県	市町村	地点	期間最大値		これまでの 観測史上 1 位の値		統計 開始年
			mm	年月日時分(まで)	mm	年月日	
青森県	西津軽郡深浦町	深浦	180.0	2022/8/3 10:00	163.0	2012/07/16	1976 年
青森県	平川市	温川	179.5	2022/8/3 11:00	165	2006/10/07	1983 年
青森県	平川市	碓ヶ関	190.0	2022/8/3 11:10	174.5	2010/08/31	1976 年
山形県	長井市	長井	241.5	2022/8/4 07:50	206.5	2020/07/28	1976 年
山形県	西置賜郡小国町	小国	352.5	2022/8/4 07:20	259.0	2011/06/23	1976 年
山形県	西置賜郡飯豊町	中津川	186.5	2022/8/4 08:00	176	2002/07/11	1981 年
山形県	西置賜郡飯豊町	高峰	306.5	2022/8/4 06:50	169	1981/06/23	1976 年
山形県	米沢市	米沢	256.0	2022/8/4 07:30	205.0	2019/10/13	1976 年
福島県	耶麻郡北塩原村	桧原	314.5	2022/8/4 07:40	214	1995/08/03	1978 年
福島県	喜多方市	喜多方	275.5	2022/8/4 08:20	226	1995/08/03	1976 年

48 時間降水量の期間最大値

県	市町村	地点	期間最大値		これまでの 観測史上 1 位の値		統計開 始年
			mm	年月日時分(まで)	mm	年月日	
青森県	東津軽郡今別町	今別	186.0	2022/8/3 05:50	181	1994/08/31	1976 年
青森県	西津軽郡深浦町	深浦	185.5	2022/8/4 03:20	182	1981/08/23	1976 年
山形県	長井市	長井	243.5	2022/8/5 06:50	232.0	2020/07/29	1976 年
山形県	西置賜郡飯豊町	高峰	311.0	2022/8/5 06:50	274	1978/06/27	1976 年
山形県	米沢市	米沢	256.0	2022/8/5 07:30	214.0	2019/10/13	1976 年
福島県	耶麻郡北塩原村	桧原	315.5	2022/8/5 07:40	250	1995/08/04	1978 年

6. 東北地方気象情報発表状況（令和4年8月2日から8月4日）

発表時刻	標題 及び 情報番号
8月2日 05時 13分	大雨と雷及びひょうに関する東北地方気象情報 第1号
8月2日 16時 11分	大雨と雷及び突風に関する東北地方気象情報 第2号
8月3日 05時 30分	大雨と雷及び突風に関する東北地方気象情報 第3号
8月3日 07時 59分	顕著な大雨に関する東北地方気象情報 第1号
8月3日 08時 29分	顕著な大雨に関する東北地方気象情報 第2号
8月3日 11時 21分	大雨と雷及び突風に関する東北地方気象情報 第4号
8月3日 13時 09分	顕著な大雨に関する東北地方気象情報 第3号
8月3日 16時 41分	大雨と雷及び突風に関する東北地方気象情報 第5号
8月3日 18時 29分	顕著な大雨に関する東北地方気象情報 第4号
8月3日 19時 18分	記録的な大雨に関する東北地方気象情報 第1号
8月3日 20時 40分	大雨と雷及び突風に関する東北地方気象情報 第6号
8月3日 23時 19分	大雨と雷及び突風に関する東北地方気象情報 第7号
8月4日 05時 20分	大雨と雷及びひょうに関する東北地方気象情報 第8号
8月4日 07時 20分	大雨と雷及びひょうに関する東北地方気象情報 第9号
8月4日 15時 55分	大雨と雷及びひょうに関する東北地方気象情報 第10号

7. 東北地方各県の災害時気象資料

青森県（青森地方気象台作成）

https://www.data.jma.go.jp/aomori/obs-fest/pdf/disaster/20220808_stationary_front.pdf

岩手県（盛岡地方気象台作成）

<https://www.data.jma.go.jp/morioka/saigaidata/saigaisiryou22-liwate.pdf>

秋田県（秋田地方気象台作成）

https://www.data.jma.go.jp/akita/data/saigai/pdf/saigai_20220803_akita.pdf

山形県（山形地方気象台作成）

https://www.data.jma.go.jp/yamagata/pdf/support/storm/2022_1.pdf

福島県（福島地方気象台作成）

https://www.data.jma.go.jp/fukushima/saigai/saigai_topics/saigaiji20220803-04.pdf