

宮城県災害時気象資料

前線と低気圧による大雨
(令和4年7月15日～17日)

令和4年7月22日
仙台管区气象台

<概況>

7月15日は、前線が東シナ海から東日本にのびていた。また、低気圧が日本海中部にあった。

宮城県は、前線や低気圧に向かう暖かく湿った空気が流れ込むとともに、上空に寒気が流れ込んだ影響により大気の状態が不安定となった。このため、15日未明から16日昼頃にかけて広い範囲で雨となり、東松島市付近、松島町付近、大郷町付近で1時間に約100ミリの猛烈な雨を観測するなど、県の北部を中心に広い範囲で強い雨となった。

15日00時から16日24時の主な総降水量は、大崎市古川 259.5mm、大崎市鹿島台 251.0mm、大衡 245.5mm、栗原市築館 226.0mm、登米市米山 207.5mm、塩釜 206.0mmとなり、16日の日降水量 大崎市古川 196.5mm、栗原市築館 168.5mmは、通年としての観測史上1位、登米市米山 153.5mm、大崎市鹿島台 151.0mm、大衡 137.5mmは、7月としての観測史上1位を更新するなど記録的なものとなった。

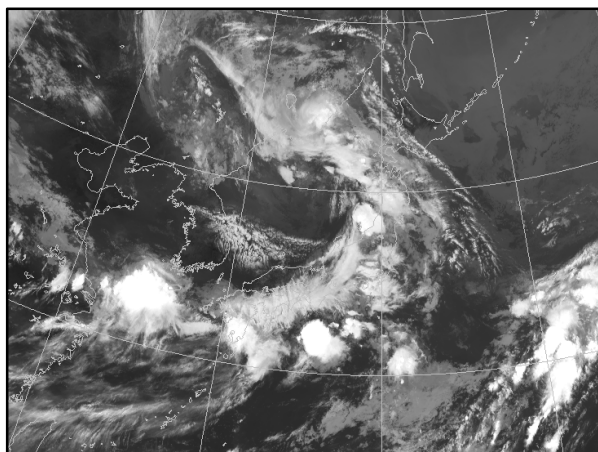
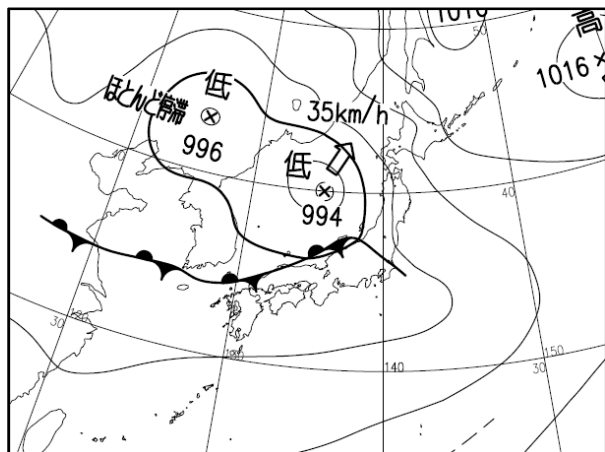
また、この大雨により、大崎市の名蓋川や涌谷町の出来川の決壊など、県の北部を中心に河川の氾濫、土砂災害や浸水害が発生し、多くの住家被害等が発生した。

<資料>

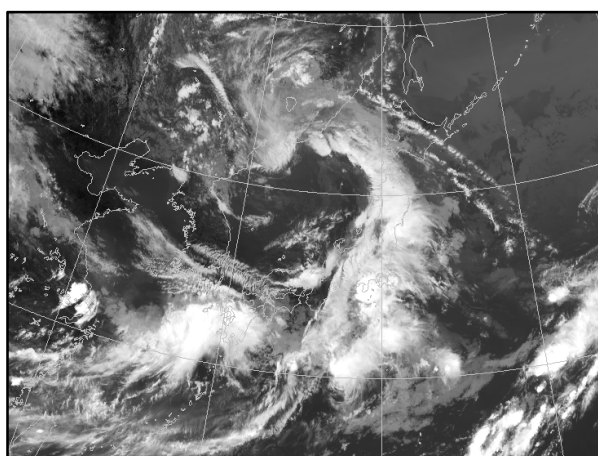
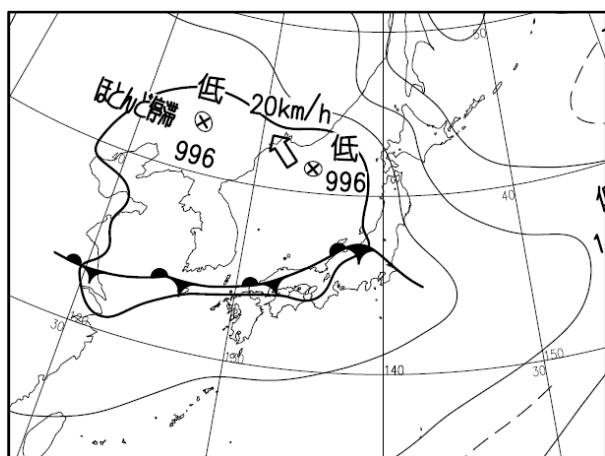
1. 地上天気図と気象衛星画像	P2
2. 気象レーダー画像	P4
3. 降水量分布図(アメダス、解析雨量)	P6
4. 主な地点の降水量時系列図	P7
5. 各地点の期間降水量	P9
6. 主な地点の降水量の期間最大値	P9
7. 極値更新状況	P10
8. 警報・注意報発表状況	P15
9. 宮城県気象情報発表状況	P21
10. 宮城県土砂災害警戒情報発表状況	P22
11. 指定河川洪水予報発表状況	P25
12. キキクル(危険度分布)	P26

※値はすべて速報値であり、後日修正する可能性があります。

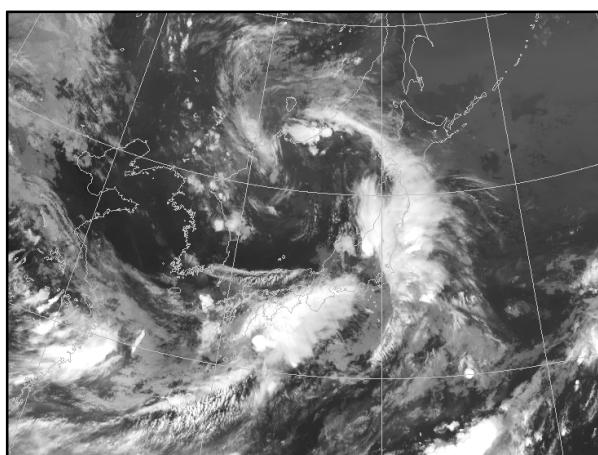
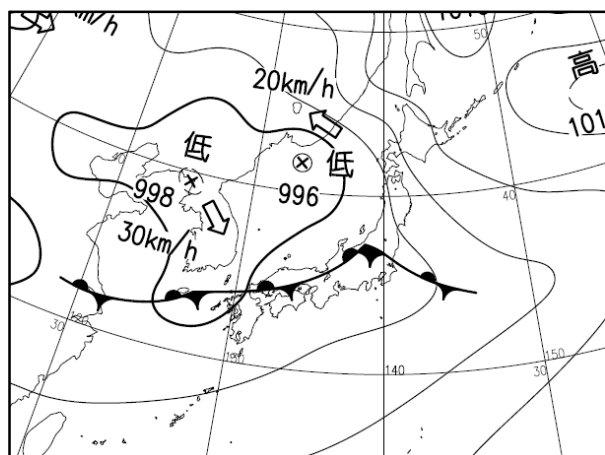
1. 地上天気図（左）と気象衛星画像（右：赤外）



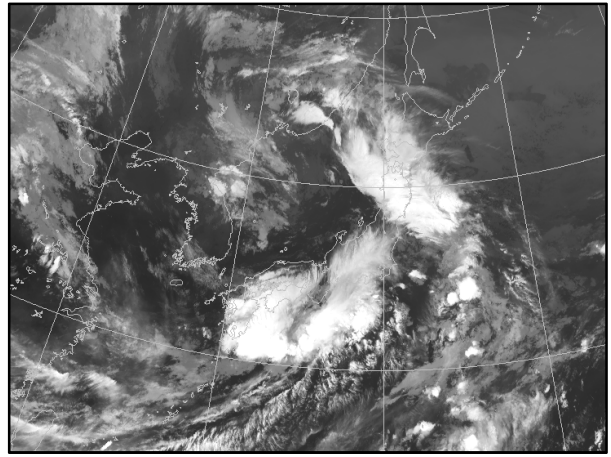
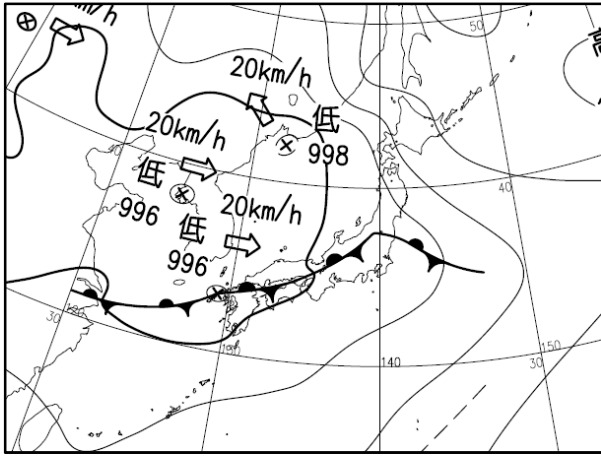
令和4年7月15日09時



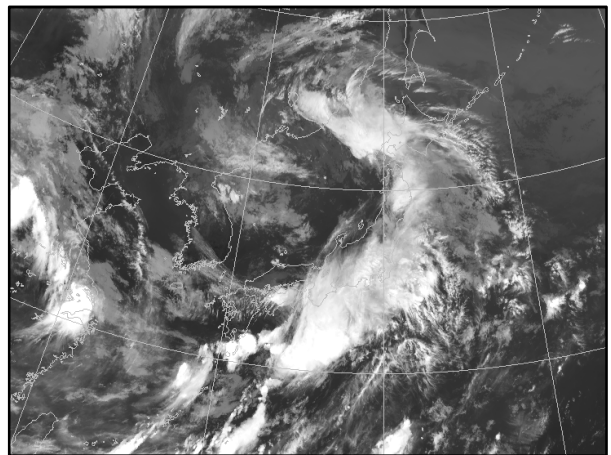
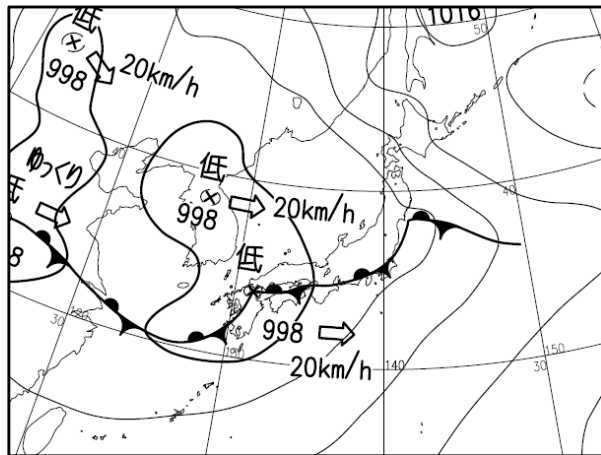
令和4年7月15日15時



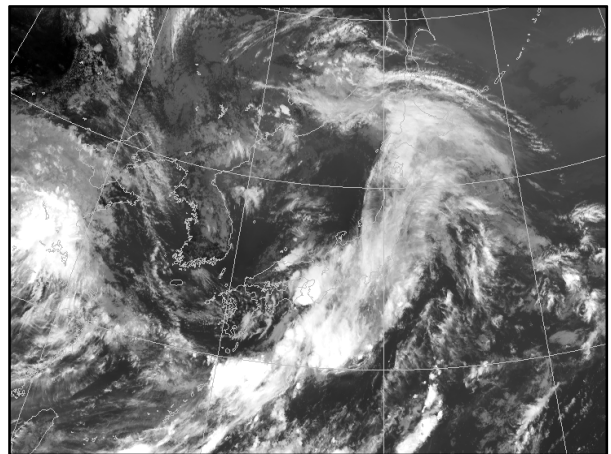
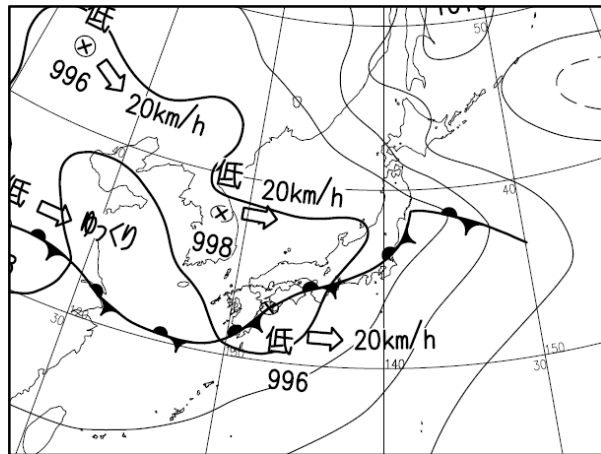
令和4年7月15日21時



令和4年7月16日03時

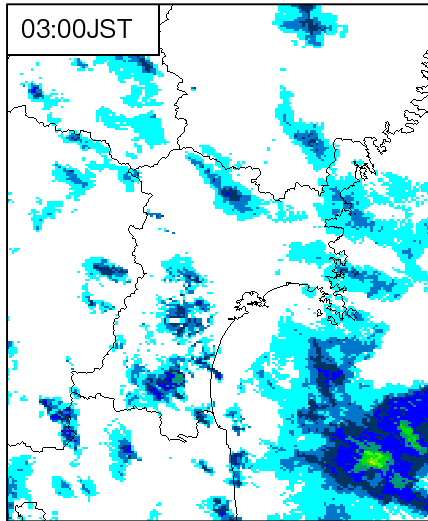


令和4年7月16日09時

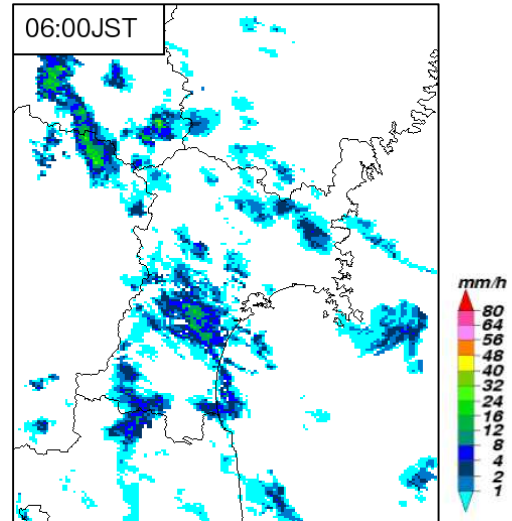


令和4年7月16日15時

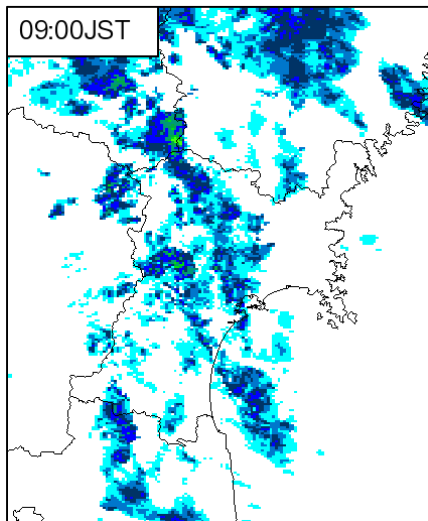
2. 気象レーダー画像 7月15日03時~16日12時(3時間ごと)



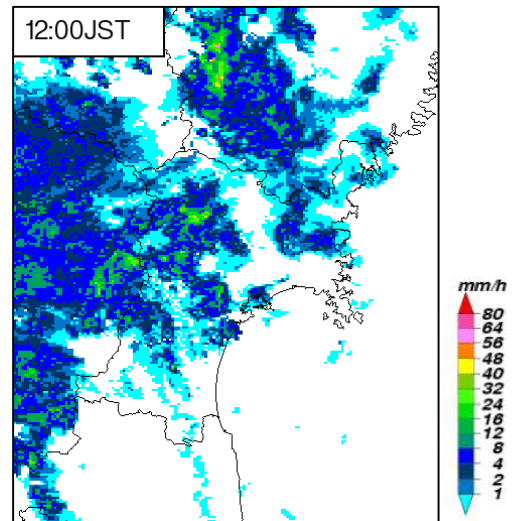
7月15日03時



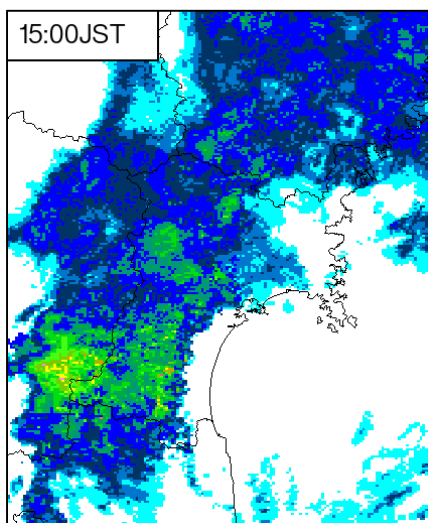
7月15日06時



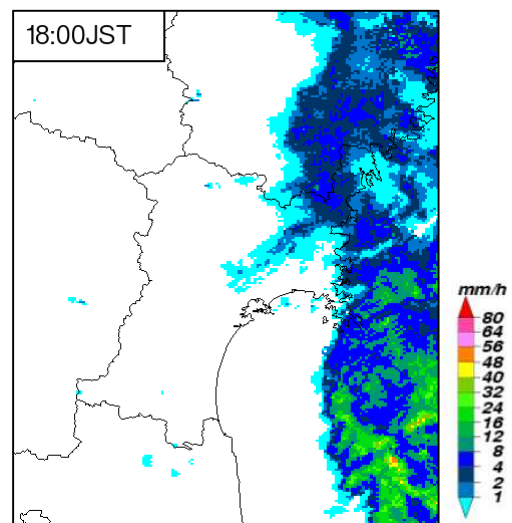
7月15日09時



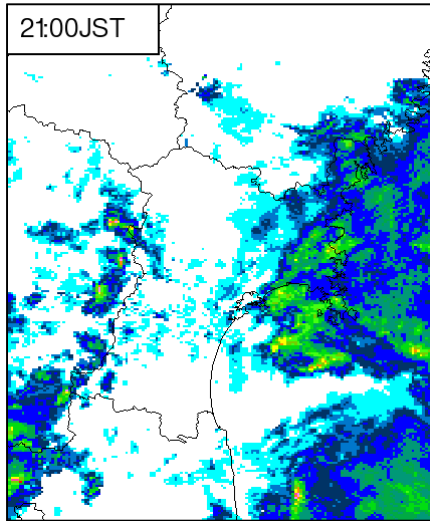
7月15日12時



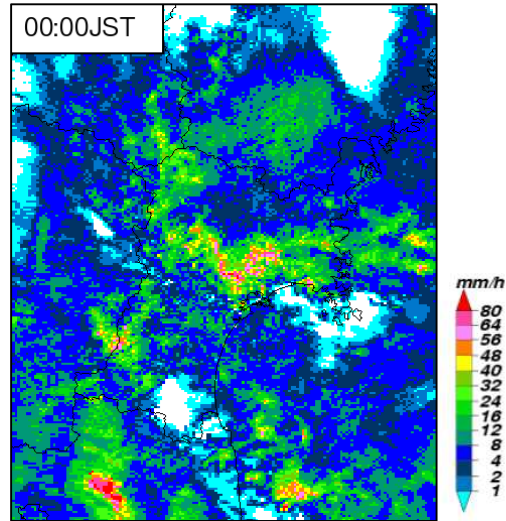
7月15日15時



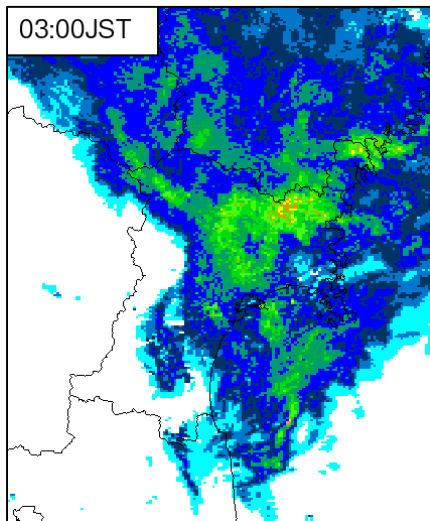
7月15日18時



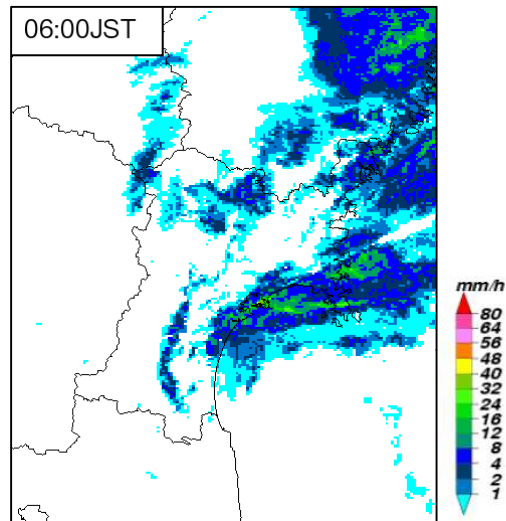
7月15日21時



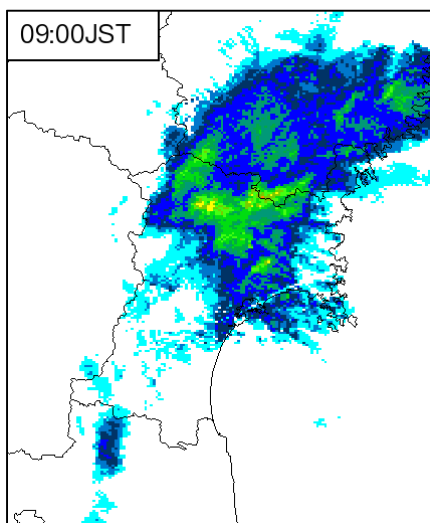
7月16日00時



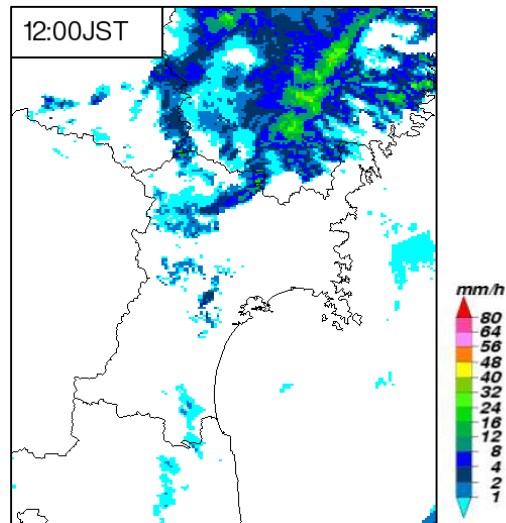
7月16日03時



7月16日06時

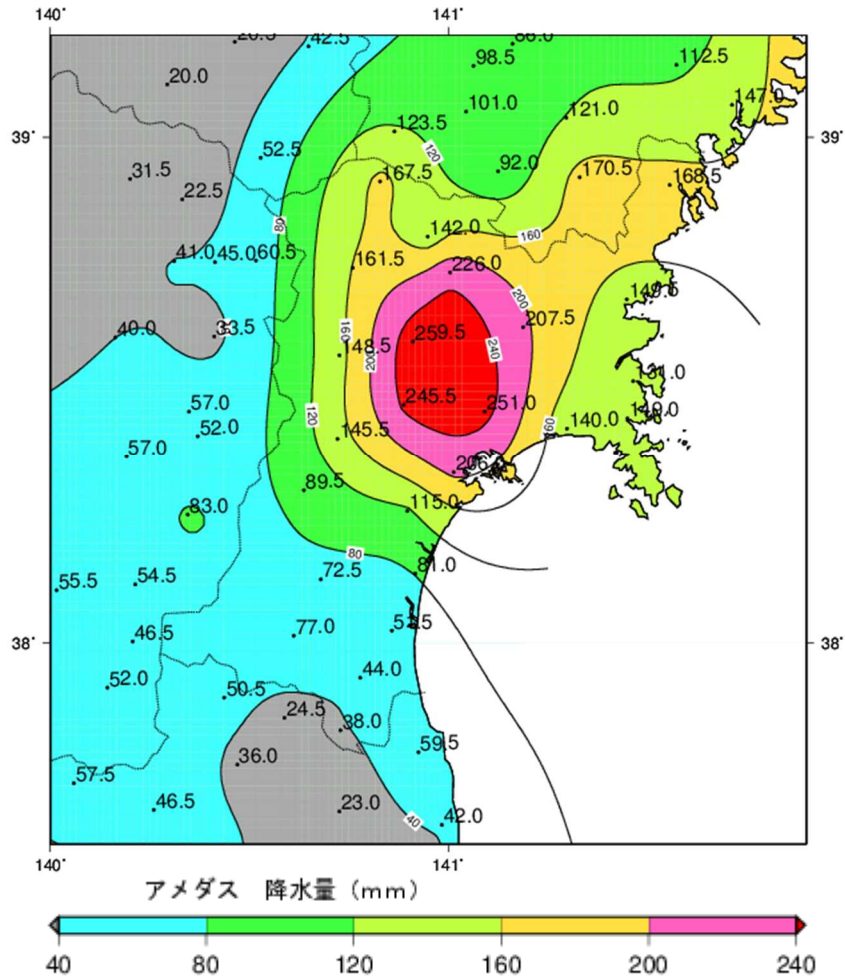


7月16日09時

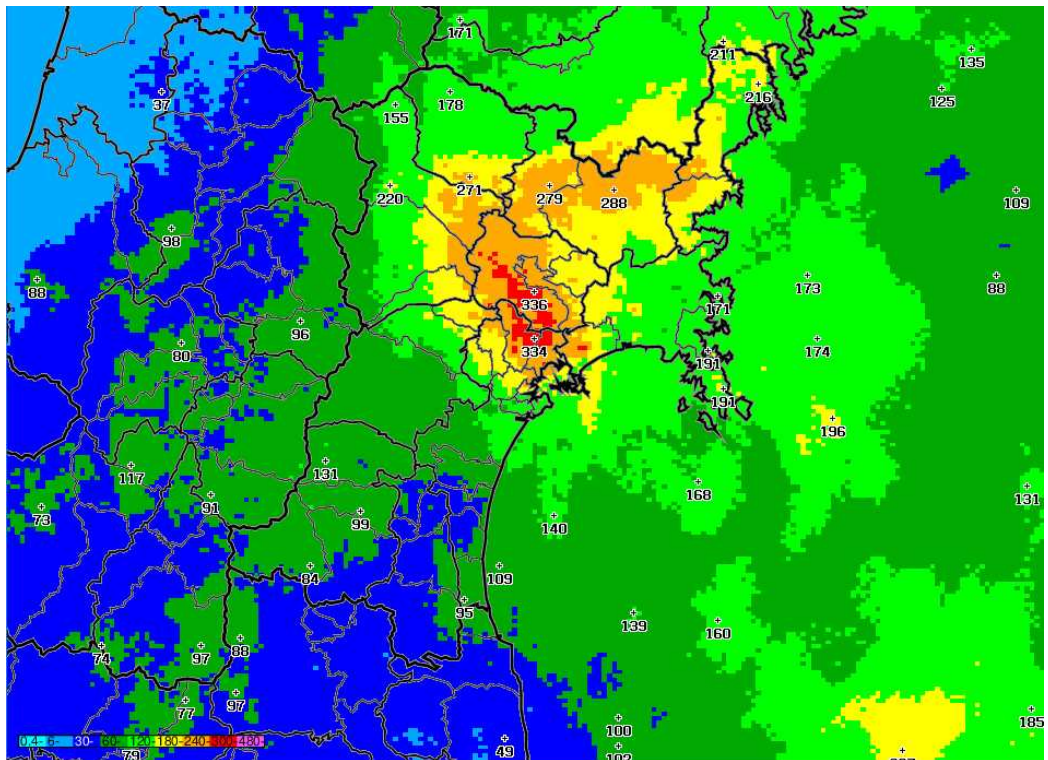


7月16日12時

3. 降水量分布図（アメダス、解析雨量）



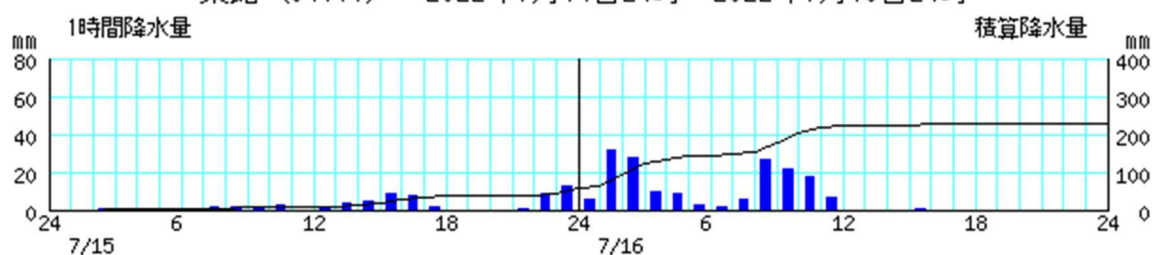
アメダス降水量（48時間積算）7月15日00時～7月16日24時



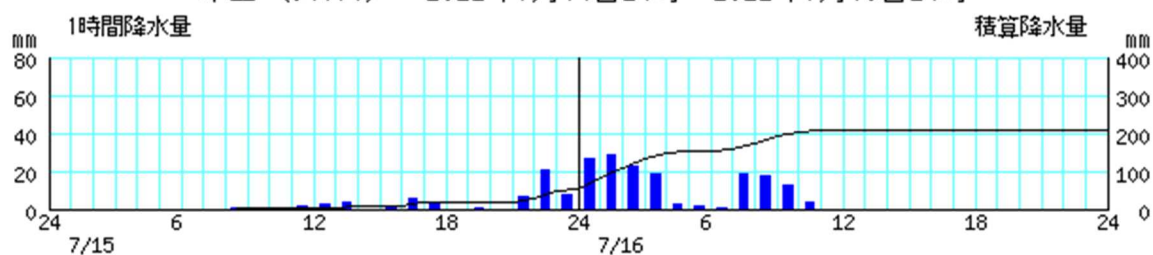
解析雨量（48時間積算）7月15日00時～7月16日24時

4. 主な地点の降水量時系列図(7月15日～7月16日)

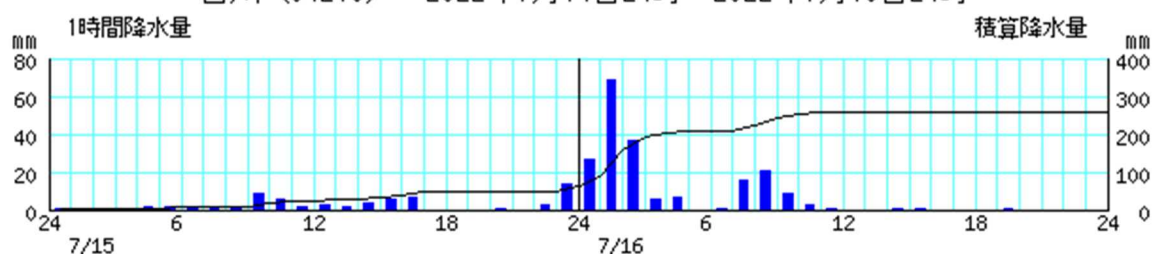
築館 (34111) 2022年7月14日24時～2022年7月16日24時



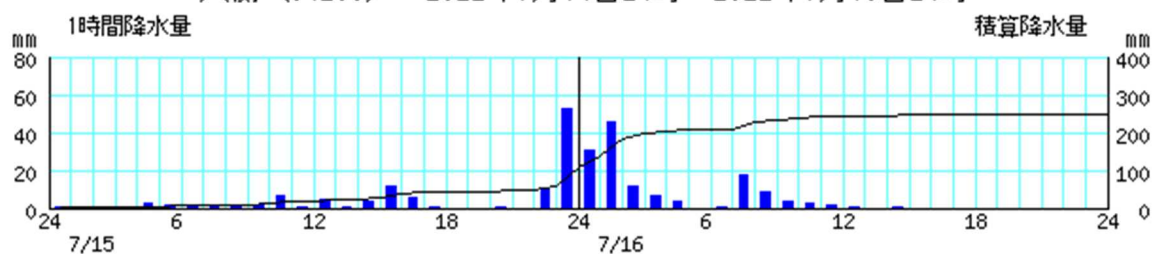
米山 (34171) 2022年7月14日24時～2022年7月16日24時



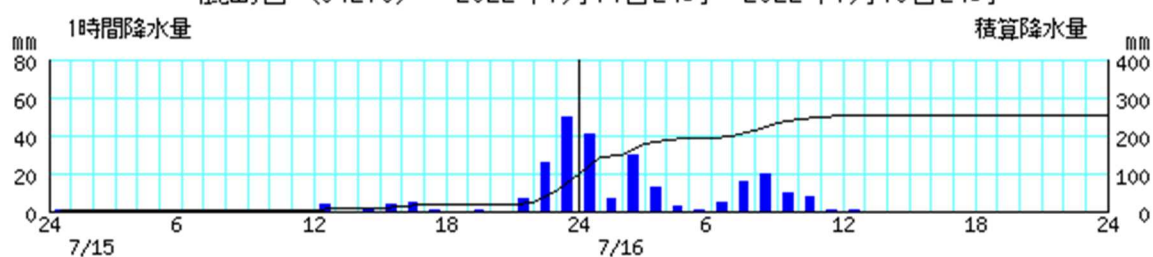
古川 (34216) 2022年7月14日24時～2022年7月16日24時



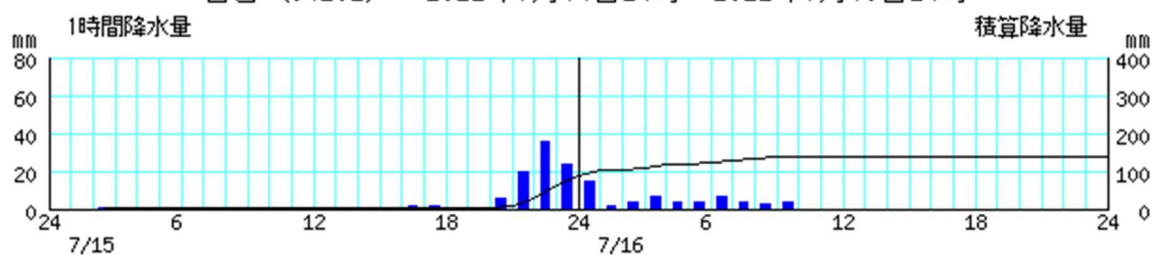
大衡 (34266) 2022年7月14日24時～2022年7月16日24時



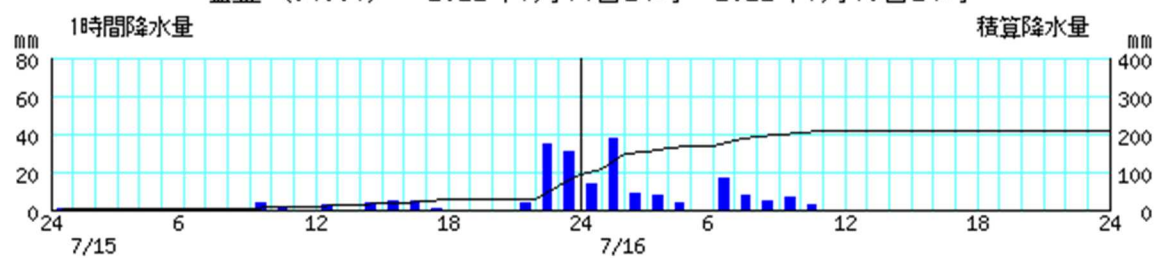
鹿島台 (34276) 2022年7月14日24時～2022年7月16日24時



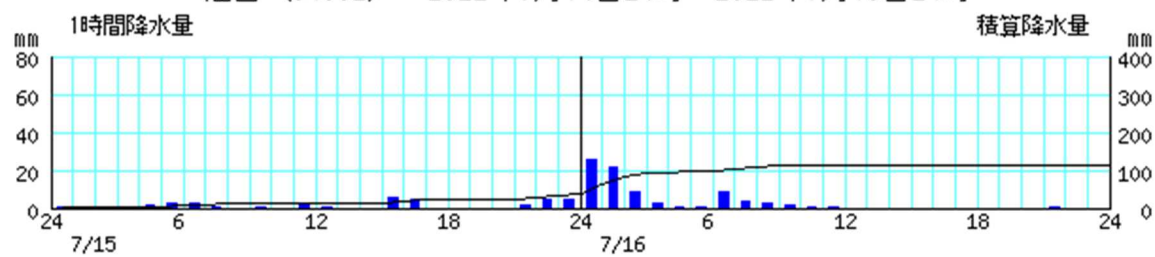
石巻 (34292) 2022年7月14日24時～2022年7月16日24時



塩釜 (34331) 2022年7月14日24時～2022年7月16日24時



仙台 (34392) 2022年7月14日24時～2022年7月16日24時



5. 各地点の期間降水量（7月15日～7月16日）

市町村	地点	観測値(mm)	市町村	地点	観測値(mm)
大崎市	古川	259.5	仙台市泉区	泉ヶ岳	145.5
大崎市	鹿島台	251.0	栗原市	鶯沢	142.0
黒川郡大衡村	大衡	245.5	石巻市	石巻	140.0
栗原市	築館	226.0	石巻市	雄勝	131.0
登米市	米山	207.5	仙台市宮城野区	仙台	115.0
塩竈市	塩釜	206.0	仙台市青葉区	新川	89.5
気仙沼市	気仙沼	168.5	名取市	名取	81.0
栗原市	駒ノ湯	167.5	白石市	白石	77.0
大崎市	川渡	161.5	刈田郡蔵王町	蔵王	72.5
本吉郡南三陸町	志津川	149.5	亶理郡亶理町	亶理	51.5
牡鹿郡女川町	女川	149.0	伊具郡丸森町	丸森	44.0
加美郡加美町	加美	148.5	伊具郡丸森町	筆甫	38.0

6. 主な地点の降水量の期間最大値（期間時7月15日～7月16日）

① 最大1時間降水量（単位時 mm）

市町村	地点	観測値(mm)	日時分（まで）
大崎市	古川	74.0	7月16日02時14分
大崎市	鹿島台	58.0	7月16日00時36分
黒川郡大衡村	大衡	55.0	7月16日00時15分
塩竈市	塩釜	46.5	7月15日23時36分
牡鹿郡女川町	女川	39.0	7月15日23時40分
本吉郡南三陸町	志津川	35.0	7月16日01時19分

② 最大3時間降水量（単位時 mm）

市町村	地点	観測値(mm)	日時分（まで）
大崎市	古川	133.5	7月16日02時30分
黒川郡大衡村	大衡	131.0	7月16日01時50分
大崎市	鹿島台	118.5	7月16日00時40分
塩竈市	塩釜	96.5	7月16日01時40分
石巻市	石巻	87.0	7月16日00時20分
登米市	米山	84.0	7月16日03時20分
気仙沼市	気仙沼	82.5	7月16日05時10分
牡鹿郡女川町	女川	74.5	7月15日23時50分
栗原市	築館	70.0	7月16日03時50分

本吉郡南三陸町	志津川	68.0	7月16日03時20分
加美郡加美町	加美	62.5	7月16日01時40分
大崎市	川渡	58.0	7月16日02時10分

③ 最大24時間降水量（単位時 mm）

市町村	地点	観測値(mm)	日時分(まで)
大崎市	鹿島台	248.0	7月16日12時20分
大崎市	古川	239.0	7月16日09時40分
黒川郡大衡村	大衡	227.5	7月16日10時10分
栗原市	築館	216.0	7月16日12時20分
登米市	米山	206.5	7月16日11時40分
塩竈市	塩釜	197.0	7月16日12時00分
気仙沼市	気仙沼	164.5	7月16日12時10分
本吉郡南三陸町	志津川	149.0	7月16日12時10分
牡鹿郡女川町	女川	148.5	7月16日12時20分

7. 極値更新状況

（通年の1位を更新した観測地点及び観測値）

日最大1時間降水量

市町村	地点	更新した値		これまでの1位の値		統計 開始年
		(mm)	日時分(まで)	(mm)	年月日	
大崎市	古川	74.0	16日02時14分	49.0	1984年08月09日	1976年

日最大3時間降水量

市町村	地点	更新した値		これまでの1位の値		統計 開始年
		(mm)	日時分(まで)	(mm)	年月日	
大崎市	古川	133.5	16日02時30分	104.5	2015年09月11日	1976年

日最大6時間降水量

市町村	地点	更新した値		これまでの1位の値		統計 開始年
		(mm)	日時分(まで)	(mm)	年月日	
大崎市	古川	158.0	16日05時00分	145.0	2015年09月11日	1976年

日最大 12 時間降水量

市町村	地点	更新した値		これまでの 1 位の値		統計 開始年
		(mm)	日時分(まで)	(mm)	年月日	
大崎市	古川	208.0	16 日 10 時 30 分	181.0	1986 年 08 月 05 日	1976 年
栗原市	築館	174.0	16 日 10 時 40 分	165.5	2019 年 10 月 13 日	1976 年

日最大 24 時間降水量

市町村	地点	更新した値		これまでの 1 位の値		統計 開始年
		(mm)	日時分(まで)	(mm)	年月日	
大崎市	古川	239.0	16 日 09 時 40 分	219.0	1986 年 08 月 05 日	1976 年
栗原市	築館	216.0	16 日 12 時 20 分	186.0	2019 年 10 月 13 日	1976 年

日最大 48 時間降水量

市町村	地点	更新した値		これまでの 1 位の値		統計 開始年
		(mm)	日時分(まで)	(mm)	年月日	
大崎市	古川	259.5	17 日 00 時 30 分	241.0	2011 年 09 月 22 日	1976 年
栗原市	築館	226.0	17 日 07 時 00 分	204.5	2019 年 10 月 13 日	1976 年

日最大 72 時間降水量

市町村	地点	更新した値		これまでの 1 位の値		統計 開始年
		(mm)	日時分(まで)	(mm)	年月日	
大崎市	古川	307.0	16 日 05 時 00 分	246.5	2011 年 09 月 22 日	1976 年
栗原市	築館	230.5	17 日 24 時 00 分	208.0	2011 年 09 月 22 日	1976 年

日降水量

市町村	地点	更新した値		これまでの 1 位の値		統計 開始年
		(mm)	月日	(mm)	年月日	
大崎市	古川	196.5	7 月 16 日	181.0	1986 年 08 月 05 日	1976 年
栗原市	築館	168.5	7 月 16 日	158.5	2013 年 07 月 26 日	1976 年

(7月としての1位を更新した観測地点及び観測値)

日最大1時間降水量

市町村	地点	更新した値		これまでの1位の値		統計 開始年
		(mm)	日時分(まで)	(mm)	年月日	
大崎市	古川	74.0	16日02時14分	49.0	1984年08月09日	1976年
大崎市	鹿島台	58.0	16日00時36分	49.5	2022年07月15日	1976年
黒川郡大衡村	大衡	55.0	16日00時15分	52.5	2022年07月15日	1976年
塩竈市	塩釜	46.5	15日23時36分	34.0	2002年07月11日	1976年
牡鹿郡女川町	女川	39.0	15日23時40分	36.5	2019年07月28日	2011年
本吉郡南三陸町	志津川	35.0	16日01時19分	30.0	1985年07月01日	1976年

日最大3時間降水量

市町村	地点	更新した値		これまでの1位の値		統計 開始年
		(mm)	日時分(まで)	(mm)	年月日	
大崎市	古川	133.5	16日02時30分	104.5	2015年09月11日	1976年
黒川郡大衡村	大衡	131.0	16日01時50分	82.0	2002年07月11日	1976年
大崎市	鹿島台	118.5	16日00時40分	68.0	2002年07月11日	1976年
塩竈市	塩釜	96.5	16日01時40分	81.0	1999年07月13日	1976年
石巻市	石巻	87.0	16日00時20分	50.0	2006年07月28日	1976年
登米市	米山	84.0	16日03時20分	81.0	2011年07月27日	1976年
牡鹿郡女川町	女川	74.5	15日23時50分	44.0	2019年07月28日	2011年
本吉郡南三陸町	志津川	68.0	16日03時20分	61.0	1985年07月01日	1976年
大崎市	川渡	58.0	16日02時10分	57.0	2001年07月31日	1976年

日最大6時間降水量

市町村	地点	更新した値		これまでの1位の値		統計 開始年
		(mm)	日時分(まで)	(mm)	年月日	
大崎市	鹿島台	165.5	16日03時40分	101.0	2002年07月11日	1976年
大崎市	古川	158.0	16日05時00分	105.0	2002年07月11日	1976年
黒川郡大衡村	大衡	158.0	16日04時30分	107.0	2002年07月11日	1976年
塩竈市	塩釜	135.5	16日03時40分	107.0	2002年07月11日	1976年
登米市	米山	126.5	16日03時40分	112.0	2002年07月11日	1976年
石巻市	石巻	101.5	16日02時40分	81.0	2002年07月11日	1976年
牡鹿郡女川町	女川	95.0	16日02時20分	59.5	2012年07月07日	2011年

日最大 12 時間降水量

市町村	地点	更新した値		これまでの 1 位の値		統計 開始年
		(mm)	日時分(まで)	(mm)	年月日	
大崎市	鹿島台	219.5	16 日 09 時 40 分	150.0	2002 年 07 月 11 日	1976 年
大崎市	古川	208.0	16 日 10 時 30 分	181.0	1986 年 08 月 05 日	1976 年
黒川郡大衡村	大衡	193.0	16 日 10 時 10 分	153.0	2002 年 07 月 11 日	1976 年
登米市	米山	180.0	16 日 09 時 40 分	159.0	2002 年 07 月 11 日	1976 年
塩竈市	塩釜	174.5	16 日 10 時 00 分	140.0	2002 年 07 月 11 日	1976 年
栗原市	築館	174.0	16 日 10 時 40 分	165.5	2019 年 10 月 13 日	1976 年
牡鹿郡女川町	女川	140.0	16 日 08 時 10 分	83.0	2013 年 07 月 18 日	2011 年
石巻市	石巻	130.0	16 日 08 時 10 分	127.0	2002 年 07 月 11 日	1976 年

日最大 24 時間降水量

市町村	地点	更新した値		これまでの 1 位の値		統計 開始年
		(mm)	日時分(まで)	(mm)	年月日	
大崎市	鹿島台	248.0	16 日 12 時 20 分	201.0	2002 年 07 月 11 日	1976 年
大崎市	古川	239.0	16 日 09 時 40 分	219.0	1986 年 08 月 05 日	1976 年
黒川郡大衡村	大衡	227.5	16 日 10 時 10 分	200.0	2002 年 07 月 11 日	1976 年
栗原市	築館	216.0	16 日 12 時 20 分	186.0	2019 年 10 月 13 日	1976 年
登米市	米山	206.5	16 日 11 時 40 分	200.0	2002 年 07 月 11 日	1976 年
塩竈市	塩釜	197.0	16 日 12 時 00 分	193.0	2002 年 07 月 11 日	1976 年
牡鹿郡女川町	女川	148.5	16 日 12 時 20 分	110.0	2013 年 07 月 18 日	2011 年

日最大 48 時間降水量

市町村	地点	更新した値		これまでの 1 位の値		統計 開始年
		(mm)	日時分(まで)	(mm)	年月日	
大崎市	古川	259.5	17 日 00 時 30 分	241.0	2011 年 09 月 22 日	1976 年
大崎市	鹿島台	251.0	17 日 06 時 00 分	219.0	2002 年 07 月 11 日	1976 年
黒川郡大衡村	大衡	245.5	17 日 00 時 10 分	222.0	2002 年 07 月 11 日	1976 年
栗原市	築館	226.0	17 日 07 時 00 分	204.5	2019 年 10 月 13 日	1976 年
大崎市	川渡	161.5	17 日 01 時 40 分	158.0	2002 年 07 月 11 日	1976 年
牡鹿郡女川町	女川	149.0	17 日 12 時 20 分	130.5	2013 年 07 月 19 日	2011 年

日最大 72 時間降水量

市町村	地点	更新した値		これまでの 1 位の値		統計 開始年
		(mm)	日時分(まで)	(mm)	年月日	
仙台市泉区	泉ヶ岳	325.5	16 日 02 時 00 分	204.0	2007 年 07 月 15 日	2005 年
大崎市	古川	307.0	16 日 05 時 00 分	246.5	2011 年 09 月 22 日	1976 年
黒川郡大衡村	大衡	296.0	16 日 02 時 10 分	222.0	2002 年 07 月 12 日	1976 年
大崎市	鹿島台	277.0	16 日 11 時 10 分	219.0	2002 年 07 月 12 日	1976 年
加美郡加美町	加美	271.5	16 日 01 時 50 分	125.5	2013 年 07 月 20 日	2005 年
仙台市青葉区	新川	267.0	16 日 02 時 30 分	227.0	2002 年 07 月 12 日	1976 年
塩竈市	塩釜	247.5	16 日 11 時 00 分	217.0	2002 年 07 月 12 日	1976 年
栗原市	駒ノ湯	243.0	16 日 01 時 00 分	183.0	1999 年 07 月 15 日	1976 年
栗原市	築館	230.5	17 日 24 時 00 分	208.0	2011 年 09 月 22 日	1976 年
刈田郡蔵王町	蔵王	202.5	16 日 02 時 10 分	174.0]	2020 年 07 月 29 日	2005 年
大崎市	川渡	202.0	16 日 02 時 20 分	163.0	1991 年 07 月 23 日	1976 年
牡鹿郡女川町	女川	193.5	16 日 07 時 20 分	131.0	2013 年 07 月 20 日	2011 年

] 資料不足値

日降水量

市町村	地点	更新した値		これまでの 1 位の値		統計 開始年
		(mm)	月日	(mm)	年月日	
大崎市	古川	196.5	7 月 16 日	132.0	2022 年 07 月 13 日	1976 年
栗原市	築館	168.5	7 月 16 日	158.5	2013 年 07 月 26 日	1976 年
登米市	米山	153.5	7 月 16 日	137.0	2002 年 07 月 11 日	1976 年
大崎市	鹿島台	151.0	7 月 16 日	118.0	2002 年 07 月 11 日	1976 年
黒川郡大衡村	大衡	137.5	7 月 16 日	122.0	2002 年 07 月 11 日	1976 年

発表時刻	警報・ 注意報	仙台市東部																					仙台市西部																				
		塩竈市	名取市	多賀城市	岩沼市	富谷市	亘理町	山元町	松島町	七ヶ浜町	利府町	大和町東部	大郷町	石巻市	東松島市	女川町	大崎市東部	涌谷町	美里町	気仙沼市	南三陸町	角田市	大河原町	村田町	柴田町	丸森町	登米市	栗原市東部	仙台市東部	大和町西部	大衡村	白石市	蔵王町	七ヶ宿町	川崎町	大崎市西部	色麻町	加美町	栗原市西部				
2022/7/16 9:21	大雨警報	土																																									
	洪水警報	土																																									
	大雨注意報	○																																									
	雷注意報	○																																									
2022/7/16 10:11	大雨警報	土																																									
	洪水警報	土																																									
	大雨注意報	○																																									
	雷注意報	○																																									
2022/7/16 11:09	大雨警報	土																																									
	洪水警報	土																																									
	大雨注意報	○																																									
	雷注意報	○																																									
2022/7/16 11:43	大雨警報	土																																									
	洪水警報	土																																									
	大雨注意報	○																																									
	雷注意報	○																																									
2022/7/16 12:53	大雨警報	土																																									
	洪水警報	土																																									
	大雨注意報	○																																									
	雷注意報	○																																									
2022/7/16 14:51	大雨警報	土																																									
	洪水警報	土																																									
	大雨注意報	○																																									
	雷注意報	○																																									
2022/7/16 16:32	大雨警報	土																																									
	洪水警報	土																																									
	大雨注意報	○																																									
	雷注意報	○																																									
2022/7/16 17:13	大雨警報	土																																									
	洪水警報	土																																									
	大雨注意報	○																																									
	雷注意報	○																																									
2022/7/16 17:36	大雨警報	土																																									
	洪水警報	土																																									
	大雨注意報	○																																									
	雷注意報	○																																									
2022/7/16 19:16	大雨警報	土																																									
	洪水警報	土																																									
	大雨注意報	○																																									
	雷注意報	○																																									
2022/7/16 20:25	大雨警報	土																																									
	洪水警報	土																																									
	大雨注意報	○																																									
	雷注意報	○																																									

発表時刻	警報・注意報	警報・注意報																																									
		仙台市東部	塩竈市	名取市	多賀城市	岩沼市	富谷市	巨理町	山元町	松島町	七ヶ浜町	利府町	大和町東部	大郷町	石巻市	東松島市	女川町	大崎市東部	涌谷町	美里町	気仙沼市	南三陸町	角田市	大河原町	村田町	柴田町	丸森町	登米市	栗原市東部	仙台市西部	大和町西部	大衡村	白石市	蔵王町	七ヶ宿町	川崎町	大崎市西部	色麻町	加美町	栗原市西部			
2022/7/16 21:38	大雨警報	土	土		土				土	土	土	土	土	土	土	土	土	土	土	土	土							土	土	土	土								土	土	土	土	
	洪水警報																		○											○	○												
	大雨注意報			○		○																		○												○							
	洪水注意報									○										○																							
2022/7/16 22:14	大雨警報	土	土		土				土	土	土	土	土	土	土	土	土	土	土	土	土								土	土	土	土								土	土	土	土
	洪水警報																			○										○													
	大雨注意報			○		○																																○					
	洪水注意報																																										
2022/7/17 0:58	大雨警報	土	土		土				土	土	土	土	土	土	土	土	土	土	土	土	土								土	土	土	土								土	土	土	土
	洪水警報																			○										○													
	大雨注意報			○		○																																					
	洪水注意報																																										
2022/7/17 6:08	大雨警報		土			土			土	土	土	土	土	土	土	土	土	土	土	土	土							土	土	土	土									土	土	土	土
	洪水警報																			○										○													
	大雨注意報	▼			解	▼	解		○																				▼							○			○				
	洪水注意報																																										
2022/7/17 7:45	大雨警報		土						土	土	土	土	土	土	土	土	土	土	土	土	土							土	土	土	土									土	土	土	土
	洪水警報																			○										○													
	大雨注意報	○			○		▼	○		▼									▼									○		○		▼				○		○		○			
	雷注意報	●	●	●	●	●	●	●	●	●	●	●	●	●	●	●	●	●	●	●	●	●	●	●	●	●	●	●	●	●	●	●	●	●	●	●	●	●	●	●	●	●	
2022/7/17 10:11	大雨警報		土						土	土	土	土	土	土	土	土	土	土	土	土	土							土	土	土	土									土	土	土	土
	洪水警報																			○									○														
	大雨注意報	○				○		○																																			
	雷注意報	○	○	○	○	○	○	○	○	○	○	○	○	○	○	○	○	○	○	○	○	○	○	○	○	○	○	○	○	○	○	○	○	○	○	○	○	○	○	○	○	○	
2022/7/17 11:50	大雨警報		土						土	土	土	土	土	土	土	土	土	土	土	土	土							土	土	土	土									土	土	土	土
	洪水警報																			○																							
	大雨注意報	○				○		○																																			
	雷注意報	○	○	○	○	○	○	○	○	○	○	○	○	○	○	○	○	○	○	○	○	○	○	○	○	○	○	○	○	○	○	○	○	○	○	○	○	○	○	○	○	○	
2022/7/17 13:15	大雨警報		土						土	土	土	土	土	土	土	土	土	土	土	土	土							土	土	土	土									土	土	土	土
	洪水警報																			○																							
	大雨注意報	○				○		解	解																				○		○												
	雷注意報	○	○	○	○	○	○	○	○	○	○	○	○	○	○	○	○	○	○	○	○	○	○	○	○	○	○	○	○	○	○	○	○	○	○	○	○	○	○	○	○	○	
2022/7/17 15:19	大雨警報		土						土	土	土	土	土	土	土	土	土	土	土	土	土							土	土	土	土									土	土	土	土
	洪水警報																																										
	大雨注意報	○			○	●	●			○																				○		○								○			
	雷注意報	○	○	○	○	○	○	○	○	○	○	○	○	○	○	○	○	○	○	○	○	○	○	○	○	○	○	○	○	○	○	○	○	○	○	○	○	○	○	○	○	○	
2022/7/17 15:19	洪水注意報																																										
	濃霧注意報	○	○	○	○	○	○	○	○	○	○	○	○	○	○	○	○	○	○	○	○	○	○	○	○	○	○	○	○	○	○	○	○	○	○	○	○	○	○	○	○	○	

9. 宮城県気象情報発表状況（7月14日～7月17日）

7月14日	11時27分	大雨と雷及びひょうに関する宮城県気象情報 第1号
	16時11分	大雨と雷及びひょうに関する宮城県気象情報 第2号
7月15日	6時05分	大雨と雷及びひょうに関する宮城県気象情報 第3号
	16時36分	大雨と雷及びひょうに関する宮城県気象情報 第4号
	22時04分	大雨と雷及びひょうに関する宮城県気象情報 第5号
7月16日	0時38分	大雨と雷及びひょうに関する宮城県気象情報 第6号
	1時37分	大雨と雷及びひょうに関する宮城県気象情報 第7号(凶情報)
	5時23分	大雨と雷及びひょうに関する宮城県気象情報 第8号
	11時47分	大雨と雷及びひょうに関する宮城県気象情報 第9号(凶情報)
	16時55分	大雨と雷及びひょうに関する宮城県気象情報 第10号
7月17日	5時30分	大雨と雷及び突風に関する宮城県気象情報 第11号
	11時45分	大雨と雷及び突風に関する宮城県気象情報 第12号
	16時43分	大雨と雷及び突風に関する宮城県気象情報 第13号
	21時00分	大雨と雷及び突風に関する宮城県気象情報 第14号

宮城県記録的短時間大雨情報	第1号	7月15日	22時59分	22時50分宮城県で記録的短時間大雨 東松島市付近で約100ミリ
	第2号		23時40分	23時30分宮城県で記録的短時間大雨 松島町付近で約100ミリ
	第3号	7月16日	0時21分	0時宮城県で記録的短時間大雨 大郷町付近で約100ミリ

10. 宮城県土砂災害警戒情報発表状況（7月15日～7月17日）

月日	時間	番号	発表地域	解除地域
7月15日	21時45分	第1号	石巻市、涌谷町	
	22時20分	第2号	石巻市、東松島市、涌谷町	
	22時30分	第3号	石巻市、東松島市、松島町、涌谷町	
	22時50分	第4号	石巻市、塩竈市、東松島市、松島町、涌谷町	
	23時20分	第5号	石巻市、塩竈市、東松島市、大崎市東部、富谷市、松島町、利府町、大郷町、涌谷町	
	23時35分	第6号	石巻市、塩竈市、東松島市、大崎市東部、富谷市、松島町、七ヶ浜町、利府町、大和町東部、大郷町、涌谷町、美里町	
	23時45分	第7号	石巻市、塩竈市、東松島市、大崎市東部、富谷市、松島町、七ヶ浜町、利府町、大和町東部、大和町西部、大郷町、涌谷町、美里町、女川町	
7月16日	0時00分	第8号	石巻市、塩竈市、栗原市西部、東松島市、大崎市東部、富谷市、松島町、七ヶ浜町、利府町、大和町東部、大和町西部、大郷町、大衡村、加美町、涌谷町、美里町、女川町	
	0時10分	第9号	石巻市、塩竈市、栗原市西部、東松島市、大崎市東部、富谷市、松島町、七ヶ浜町、利府町、大和町東部、大和町西部、大郷町、大衡村、色麻町、加美町、涌谷町、美里町、女川町	
	0時30分	第10号	石巻市、塩竈市、登米市、栗原市西部、東松島市、大崎市東部、富谷市、蔵王町、松島町、七ヶ浜町、利府町、大和町東部、大和町西部、大郷町、大衡村、色麻町、加美町、涌谷町、美里町、女川町	
	0時40分	第11号	石巻市、塩竈市、登米市、栗原市西部、東松島市、大崎市東部、富谷市、蔵王町、川崎町、松島町、七ヶ浜町、利府町、大和町東部、大和町西部、大郷町、大衡村、色麻町、加美町、涌谷町、美里町、女川町	
	0時50分	第12号	石巻市、塩竈市、白石市、登米市、栗原市西部、東松島市、大崎市東部、富谷市、蔵王町、川崎町、松島町、七ヶ浜町、利府町、大和町東部、大和町西部、大郷町、大衡村、色麻町、加美町、涌谷町、美里町、女川町	
	1時10分	第13号	仙台市西部、石巻市、塩竈市、白石市、登米市、栗原市西部、東松島市、大崎市東部、富谷市、蔵王町、川崎町、松島町、七ヶ浜町、利府町、大和町東部、大和町西部、大郷町、大衡村、色麻町、加美町、涌谷町、美里町、女川町	

1時25分	第14号	仙台市東部、仙台市西部、石巻市、塩竈市、白石市、多賀城市、登米市、栗原市東部、栗原市西部、東松島市、大崎市東部、富谷市、蔵王町、川崎町、松島町、七ヶ浜町、利府町、大和町東部、大和町西部、大郷町、大衡村、色麻町、加美町、涌谷町、美里町、女川町	
1時50分	第15号	仙台市東部、仙台市西部、石巻市、塩竈市、白石市、多賀城市、登米市、栗原市東部、栗原市西部、東松島市、大崎市東部、富谷市、蔵王町、川崎町、松島町、七ヶ浜町、利府町、大和町東部、大和町西部、大郷町、大衡村、色麻町、加美町、涌谷町、美里町、女川町、南三陸町	
2時10分	第16号	仙台市東部、仙台市西部、石巻市、塩竈市、白石市、多賀城市、登米市、栗原市東部、栗原市西部、東松島市、大崎市東部、大崎市西部、富谷市、蔵王町、川崎町、松島町、七ヶ浜町、利府町、大和町東部、大和町西部、大郷町、大衡村、色麻町、加美町、涌谷町、美里町、女川町、南三陸町	
2時35分	第17号	仙台市東部、仙台市西部、石巻市、塩竈市、気仙沼市、白石市、多賀城市、登米市、栗原市東部、栗原市西部、東松島市、大崎市東部、大崎市西部、富谷市、蔵王町、川崎町、松島町、七ヶ浜町、利府町、大和町東部、大和町西部、大郷町、大衡村、色麻町、加美町、涌谷町、美里町、女川町、南三陸町	
3時00分	第18号	仙台市東部、仙台市西部、石巻市、塩竈市、気仙沼市、多賀城市、登米市、栗原市東部、栗原市西部、東松島市、大崎市東部、大崎市西部、富谷市、川崎町、松島町、七ヶ浜町、利府町、大和町東部、大和町西部、大郷町、大衡村、色麻町、加美町、涌谷町、美里町、女川町、南三陸町	白石市、蔵王町
3時20分	第19号	仙台市東部、仙台市西部、石巻市、塩竈市、気仙沼市、多賀城市、登米市、栗原市東部、栗原市西部、東松島市、大崎市東部、大崎市西部、富谷市、松島町、七ヶ浜町、利府町、大和町東部、大和町西部、大郷町、大衡村、色麻町、加美町、涌谷町、美里町、女川町、南三陸町	川崎町

	13時50分	第20号	石巻市、塩竈市、気仙沼市、多賀城市、登米市、栗原市東部、栗原市西部、東松島市、大崎市東部、大崎市西部、富谷市、松島町、七ヶ浜町、利府町、大和町東部、大和町西部、大郷町、大衡村、色麻町、加美町、涌谷町、美里町、女川町、南三陸町	仙台市東部、仙台市西部
	14時50分	第21号	石巻市、塩竈市、気仙沼市、登米市、栗原市東部、栗原市西部、東松島市、大崎市東部、大崎市西部、富谷市、松島町、七ヶ浜町、利府町、大和町東部、大和町西部、大郷町、大衡村、色麻町、加美町、涌谷町、美里町、南三陸町	多賀城市、女川町
	17時10分	第22号	石巻市、塩竈市、気仙沼市、登米市、栗原市東部、栗原市西部、東松島市、大崎市東部、大崎市西部、松島町、利府町、大和町東部、大郷町、大衡村、色麻町、加美町、涌谷町、美里町、南三陸町	富谷市、七ヶ浜町、大和町西部
	23時45分	第23号	石巻市、気仙沼市、登米市、栗原市東部、栗原市西部、東松島市、大崎市東部、大崎市西部、松島町、大郷町、大衡村、加美町、涌谷町、美里町、南三陸町	塩竈市、利府町、大和町東部、色麻町
7月17日	6時15分	第24号	石巻市、気仙沼市、登米市、栗原市東部、栗原市西部、東松島市、大崎市東部、大崎市西部、松島町、大郷町、涌谷町、美里町、南三陸町	大衡村、加美町
	8時10分	第25号	石巻市、登米市、栗原市東部、栗原市西部、大崎市東部、大崎市西部、	気仙沼市、東松島市、松島町、大郷町、涌谷町、美里町、南三陸町
	9時30分	第26号	石巻市、登米市、栗原市東部、栗原市西部、大崎市東部、	大崎市西部
	11時10分	第27号	石巻市、登米市、大崎市東部	栗原市東部、栗原市西部
	11時21分	第28号	登米市、大崎市東部	石巻市
	12時35分	第29号	大崎市東部	登米市
	16時00分	第30号		大崎市東部

11. 指定河川洪水予報発表状況(7月16日～7月17日)

吉田川	第1号	7月16日	1時50分	吉田川氾濫注意情報
	第2号		2時20分	吉田川氾濫警戒情報
	第3号		2時45分	吉田川氾濫警戒情報
	第4号		4時25分	吉田川氾濫注意情報 (警戒情報解除)
	第5号		6時35分	吉田川氾濫注意情報
	第6号		16時25分	吉田川氾濫注意情報
	第7号		21時25分	吉田川氾濫注意情報解除

迫川	第1号	7月16日	6時30分	迫川氾濫注意情報
	第2号		10時40分	迫川氾濫注意情報
	第3号		14時20分	迫川氾濫注意情報
	第4号		16時10分	迫川氾濫警戒情報
	第5号		16時35分	迫川氾濫警戒情報
	第6号		18時50分	迫川氾濫危険情報
	第7号		21時45分	迫川氾濫危険情報
	第8号	7月17日	0時35分	迫川氾濫危険情報
	第9号		8時15分	迫川氾濫警戒情報
	第10号		11時40分	迫川氾濫注意情報 (警戒情報解除)
	第11号		17時00分	迫川氾濫注意情報解除

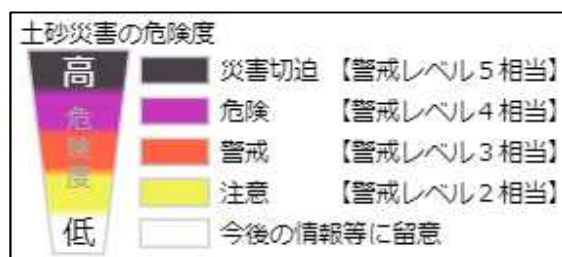
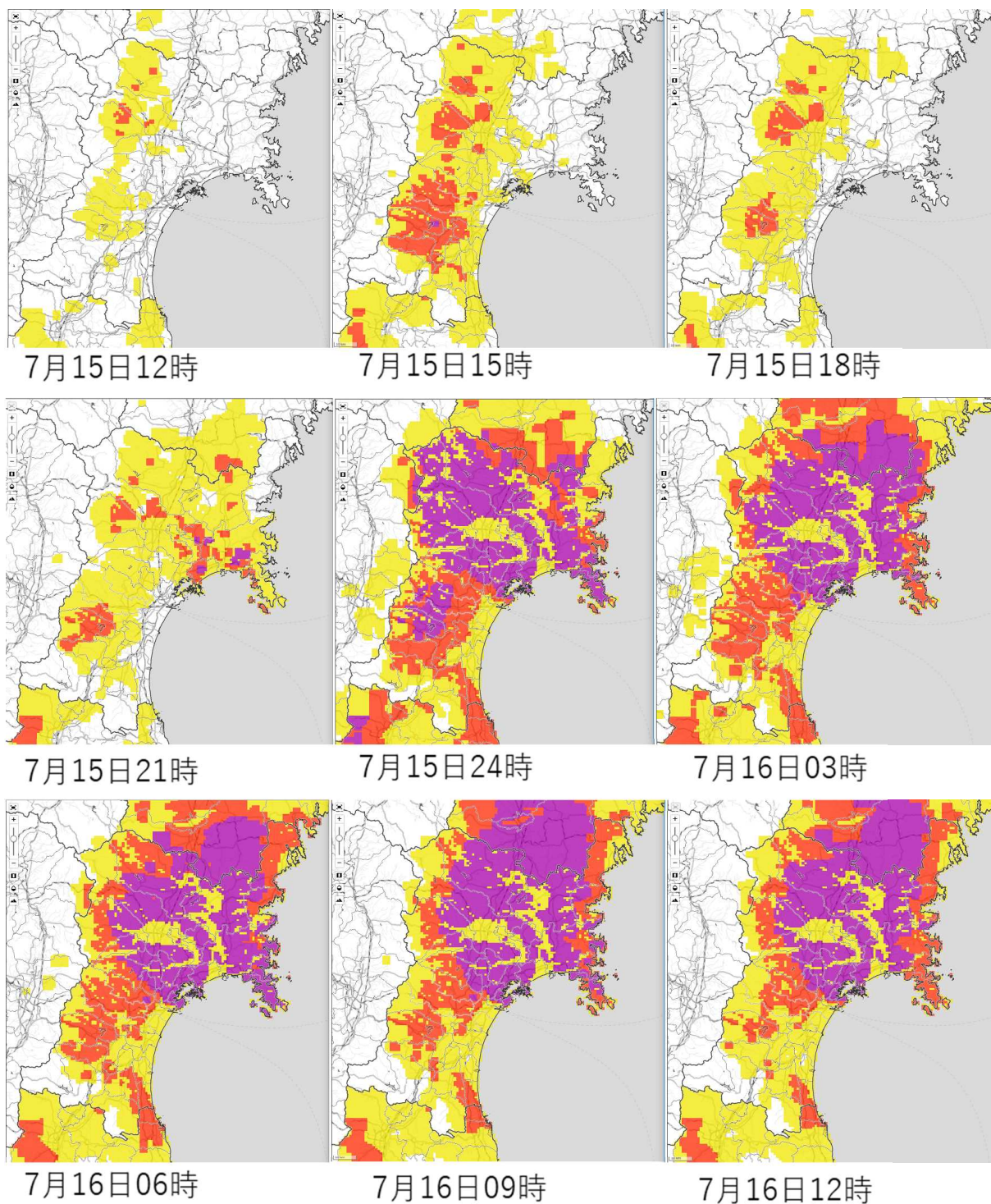
江合川	第1号	7月16日	5時25分	江合川氾濫注意情報
	第2号		7時20分	江合川氾濫注意情報
	第3号		8時20分	江合川氾濫注意情報
	第4号		12時15分	江合川氾濫警戒情報
	第5号		18時20分	江合川氾濫注意情報 (警戒情報解除)
	第6号	7月17日	6時15分	江合川氾濫注意情報
	第7号		13時10分	江合川氾濫注意情報解除

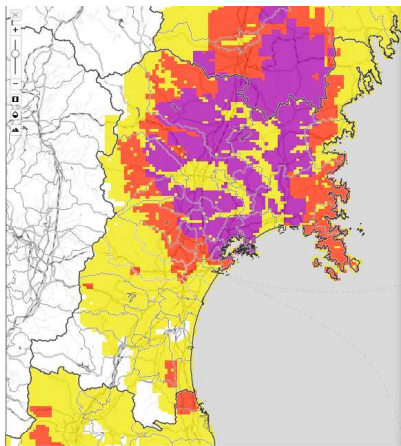
鳴瀬川	第1号	7月16日	8時20分	鳴瀬川氾濫注意情報
	第2号		9時25分	鳴瀬川氾濫注意情報
	第3号		19時15分	鳴瀬川氾濫注意情報
	第4号	7月17日	7時15分	鳴瀬川氾濫注意情報解除

旧北上川	第1号	7月16日	21時10分	旧北上川氾濫注意情報
	第2号	7月17日	12時15分	旧北上川氾濫注意情報解除

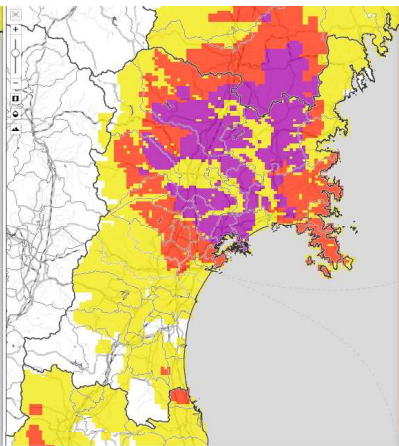
12. キキクル（危険度分布）

土砂キキクル

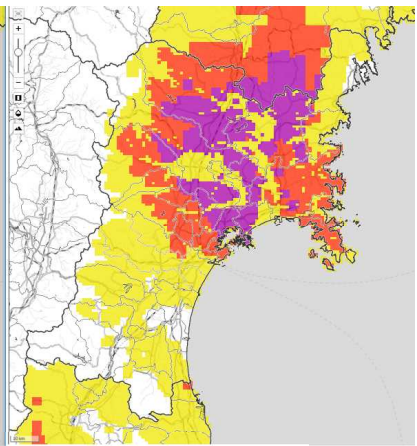




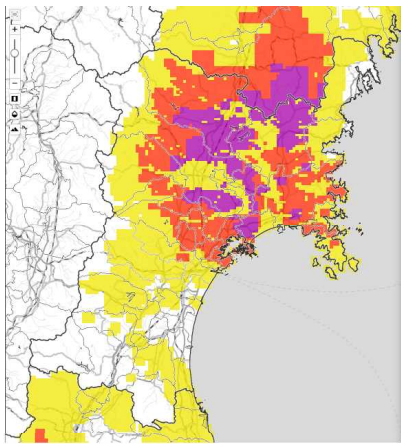
7月16日15時



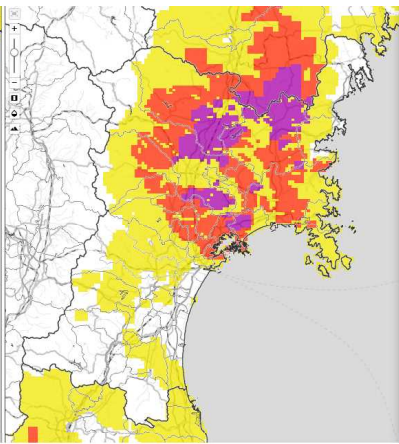
7月16日18時



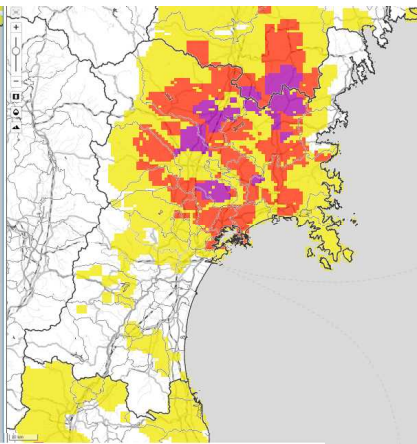
7月16日21時



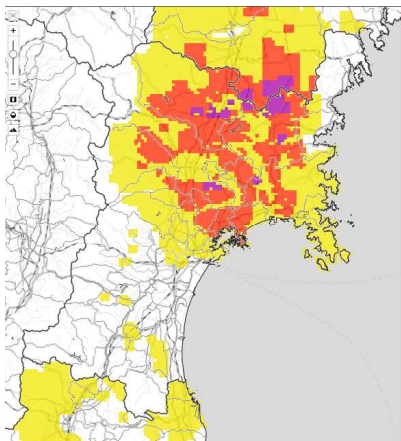
7月16日24時



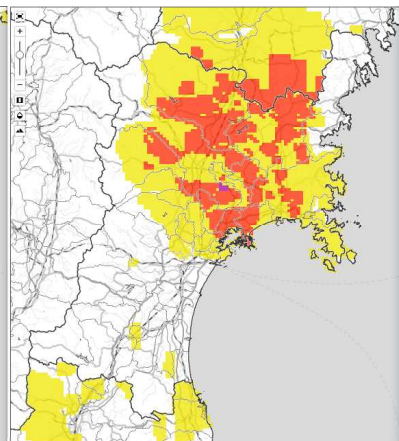
7月17日03時



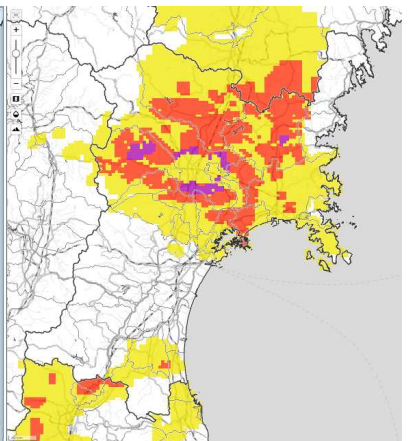
7月17日06時



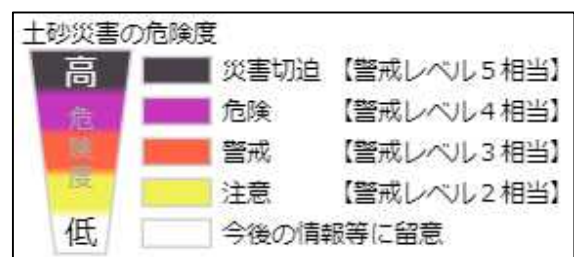
7月17日09時



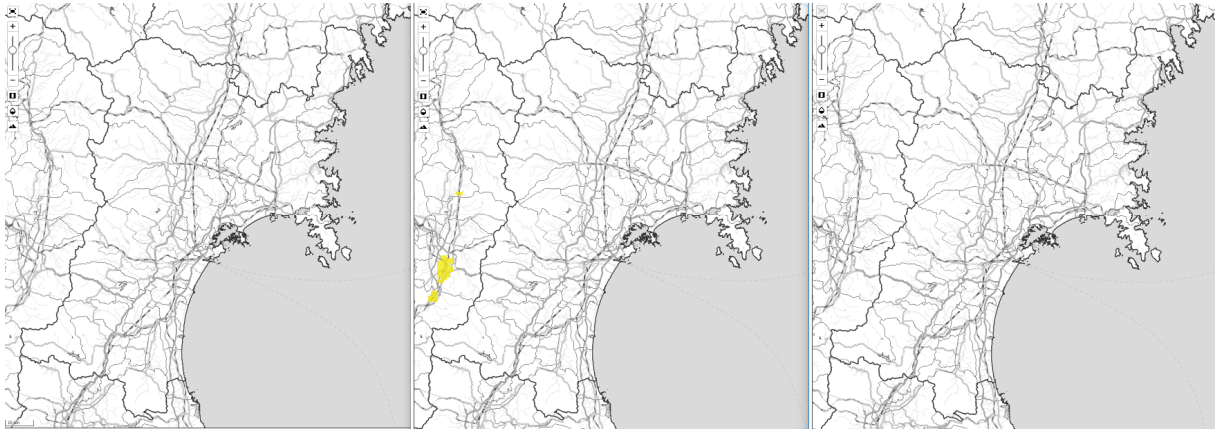
7月17日12時



7月17日15時



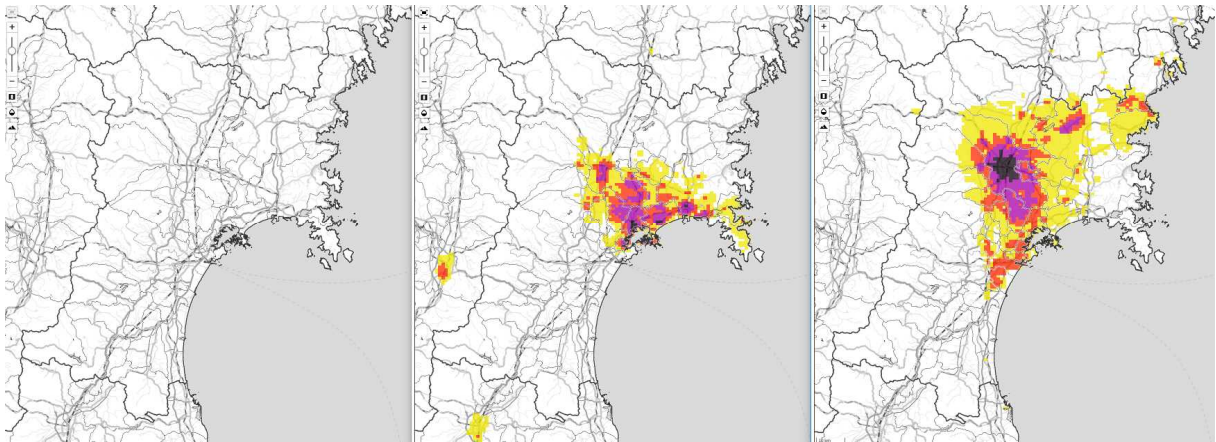
浸水キキクル



7月15日12時

7月15日15時

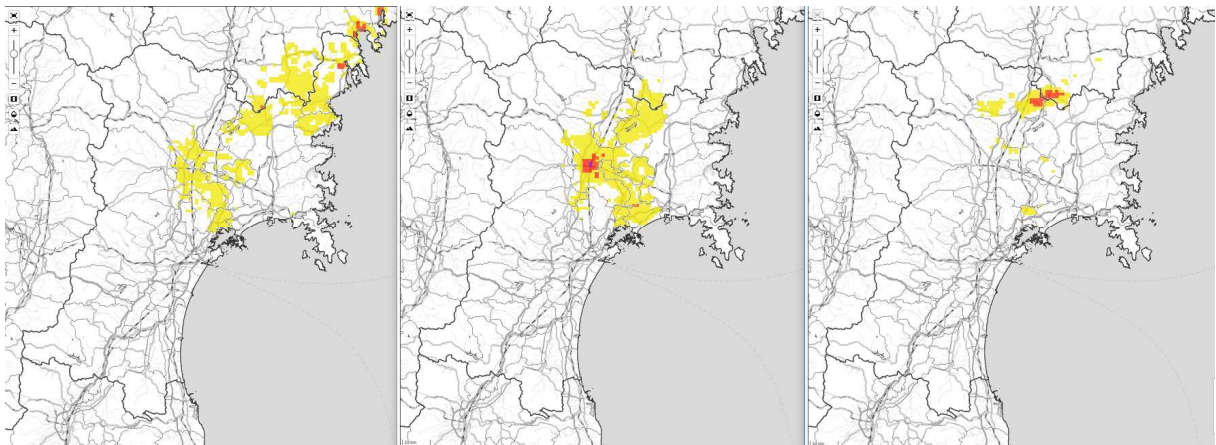
7月15日18時



7月15日21時

7月15日24時

7月16日03時



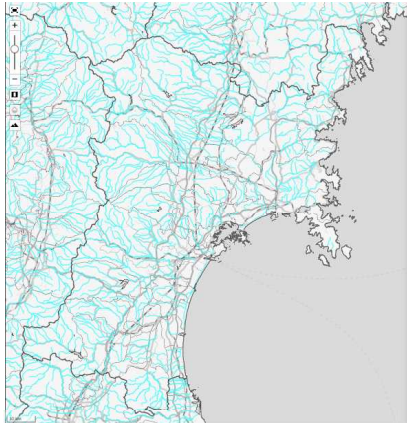
7月16日06時

7月16日09時

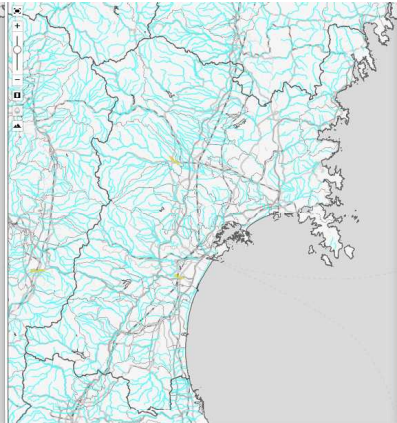
7月16日12時



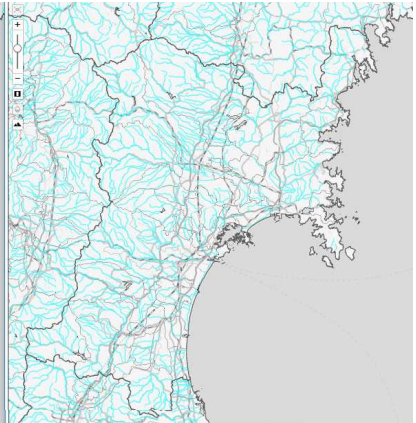
洪水キキクル



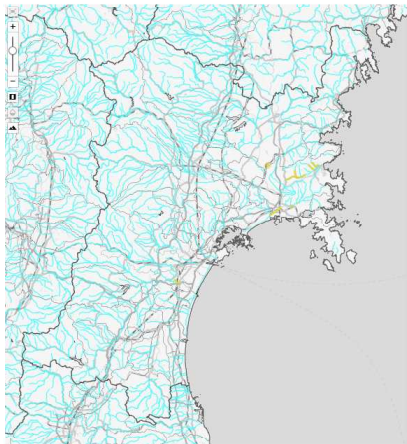
7月15日12時



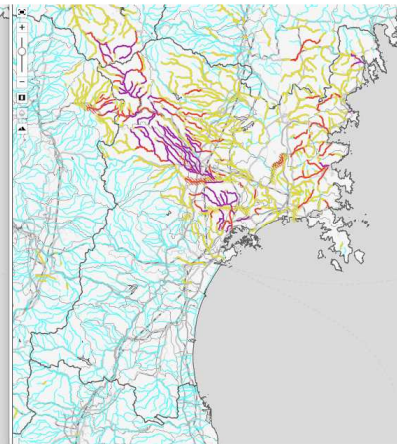
7月15日15時



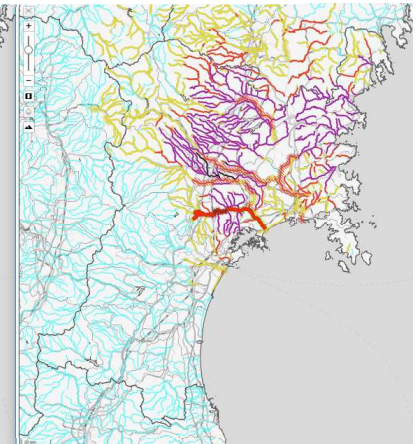
7月15日18時



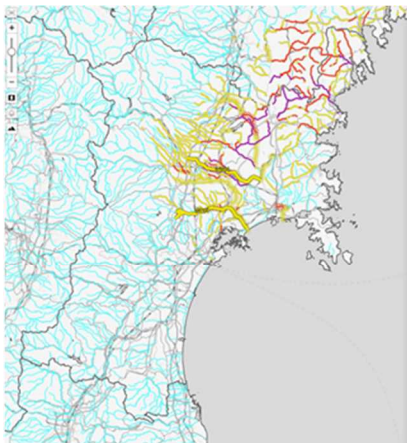
7月15日21時



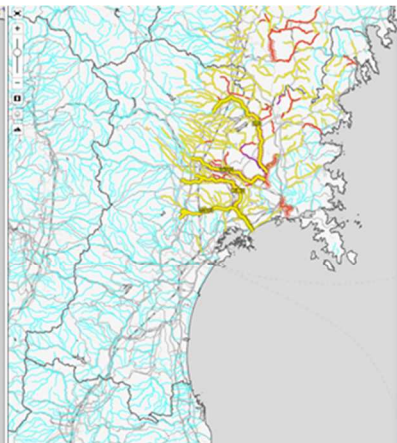
7月15日24時



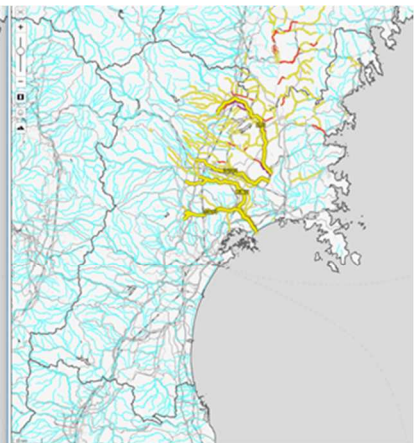
7月16日03時



7月16日06時



7月16日09時



7月16日12時

指定河川洪水予報

国や都道府県が管理する河川のうち、流域面積が大きく、洪水により大きな損害を生ずる河川について、洪水のおそれがあると認められるときに発表。

高	氾濫発生情報【警戒レベル5相当】
危険度	氾濫危険情報【警戒レベル4相当】
低	氾濫警戒情報【警戒レベル3相当】
	氾濫注意情報【警戒レベル2相当】
	発表なし

洪水害の危険度

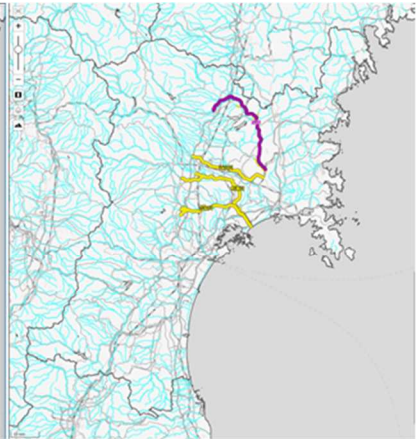
高	災害切迫【警戒レベル5相当】
危険度	危険【警戒レベル4相当】
低	警戒【警戒レベル3相当】
	注意【警戒レベル2相当】
	今後の情報等に留意



7月16日15時



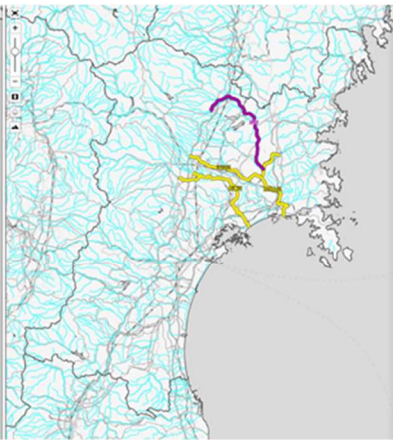
7月16日18時



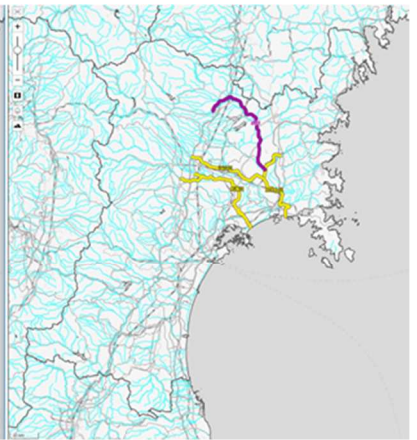
7月16日21時



7月16日24時



7月17日03時



7月17日06時



7月17日09時

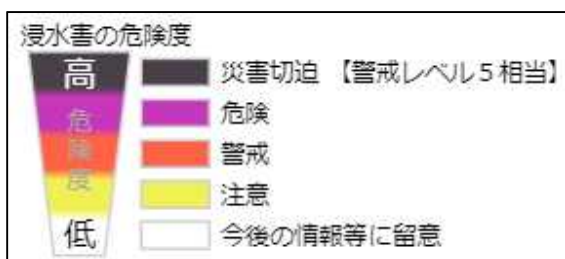
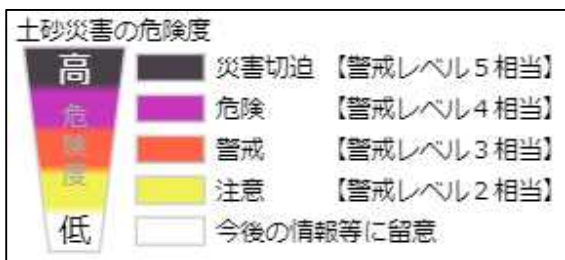


7月17日12時



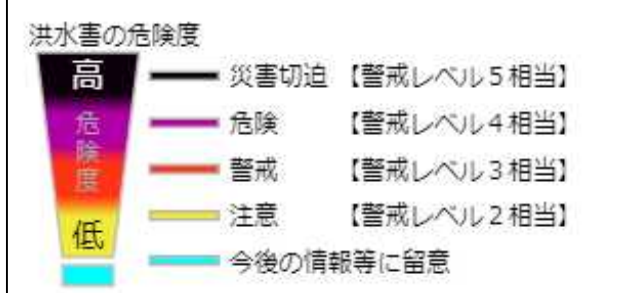
7月17日15時





指定河川洪水予報

国や都道府県が管理する河川のうち、流域面積が大きく、洪水により大きな損害を生ずる河川について、洪水のおそれがあると認められるときに発表。



5段階の警戒レベルと防災気象情報

気象状況	気象庁等の情報	市町村の対応	住民が取るべき行動	警戒レベル
数十年に一度の大雨	キキクル 大雨特別警報	緊急安全確保 ※必ず発令される情報ではない	命の危険 直ちに安全確保！ ・すでに安全な避難ができず、命が危険な状況。いまだ場所よりも安全な場所へ直ちに移動等する。	5
大雨の数時間～2時間程度前	土砂災害警戒情報 高潮警報 高潮特別警報	避難指示 第4次防災体制 (災害対策本部設置)	危険な場所から全員避難 ・台風などにより暴風が予想される場合は、暴風が吹き始める前に避難を完了しておく。	4
	※1 大雨警報 洪水警報 高潮警報に切り替える可能性が高い注意報	高齢者等避難 第3次防災体制 (避難指示の発令を判断できる体制)	危険な場所から高齢者等は避難 ・高齢者等以外の人にも必要に応じ、直前の行動を見合わせ始めたり、避難の準備をしたり、自主的に避難する。	3
大雨の半日～数時間前	大雨警報に切り替える可能性が高い注意報 高潮注意報 大雨注意報 洪水注意報	第2次防災体制 (高齢者等避難の発令を判断できる体制) 第1次防災体制 (連絡要員を配置)	自らの避難行動を確認 ・ハザードマップ等により、自宅等の災害リスクを再確認するとともに、避難情報の把握手段を再確認するなど。	2
大雨の数日～約1日前	早期注意情報 (警報級の可能性)	心構えを一段高める 職員との連絡体制を確認	災害への心構えを高める	1

＜警戒レベル4までに必ず避難！＞

※1 夜間～翌日早朝に大雨警報(土砂災害)に切り替える可能性が高い注意報は、警戒レベル3(高齢者等避難)に相当します。

〔避難情報に関するガイドライン〕(内閣府)に基づき気象庁において作成