

# 宮城県災害時気象資料

## 急速に発達した低気圧による暴風等

平成 24 年 4 月 3 日～4 日

平成 24 年 4 月 5 日  
仙台管区気象台

### <概況>

4 月 3 日、低気圧が急速に発達しながら日本海を北東へ進み、4 日未明には東北地方北部を通過した。

宮城県では、3 日昼過ぎから南よりの風が強まり、寒冷前線が通過した 3 日夜遅くからは西よりの風が変わって引き続き非常に強い状態が 4 日夕方にかけて続いた。

アメダス新川で 25.9m/s、古川 24.4m/s、白石で 20.4 m/s と観測史上 1 位を更新する最大風速を観測するなど県内全域で暴風となり、海上では大しけとなった。

また、石巻市鮎川では、気圧の低下と吹き寄せに加え波浪の影響で潮位が高まり、高潮注意報基準を超える高潮となった。

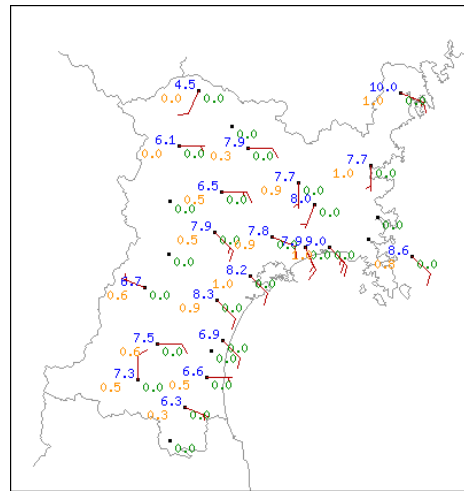
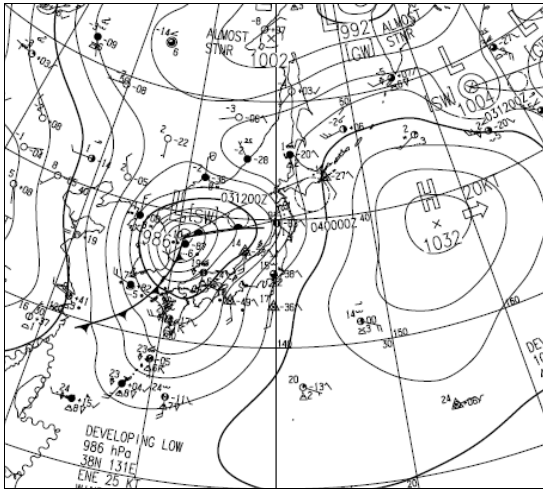
これら暴風等により宮城県では、死者 1 名を含む人的被害が発生した他、住宅被害が多数発生した。また、航空、鉄道の運休など交通機関に大きな影響があった。

### <添付資料>

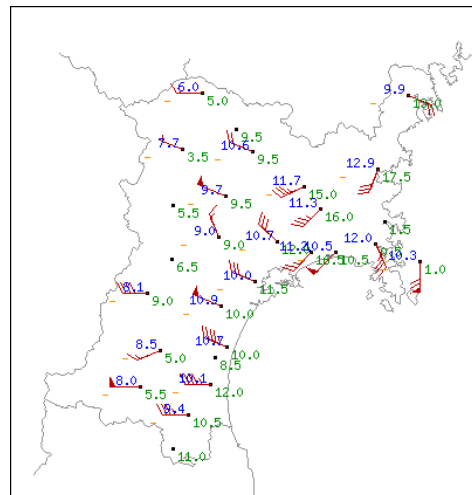
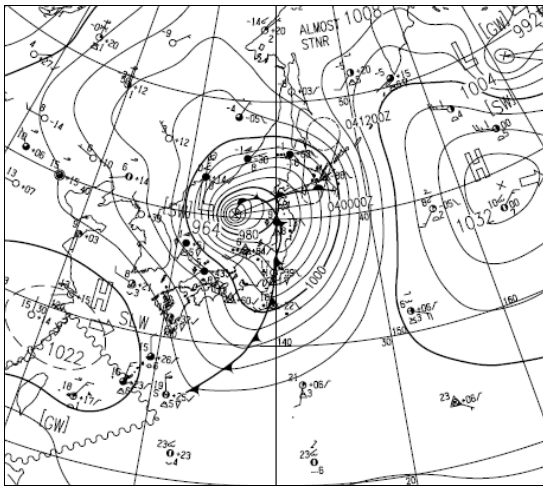
1. 地上天気図とアメダス観測データ
2. レーダーエコー図
3. 積算雨量分布図
4. 主な地点の風向風速時系列図
5. ウィンドプロファイラデータ
6. アメダス最大風速一覧表
7. 警報・注意報発表状況一覧表
8. 東北地方気象情報発表状況一覧表
9. 宮城県気象情報発表状況一覧表

※値はすべて速報値であり、後日修正する可能性があります。

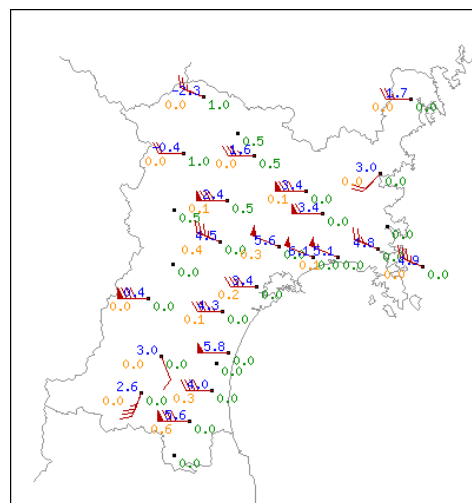
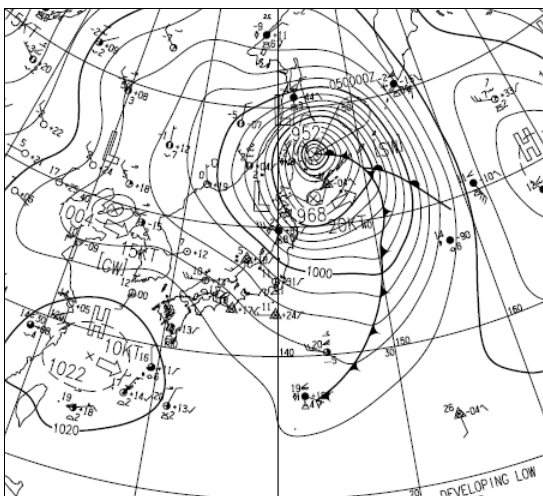
1. 地上天気図（左）とアメダス観測データ（右）



4月3日09時



4月3日21時

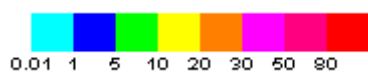
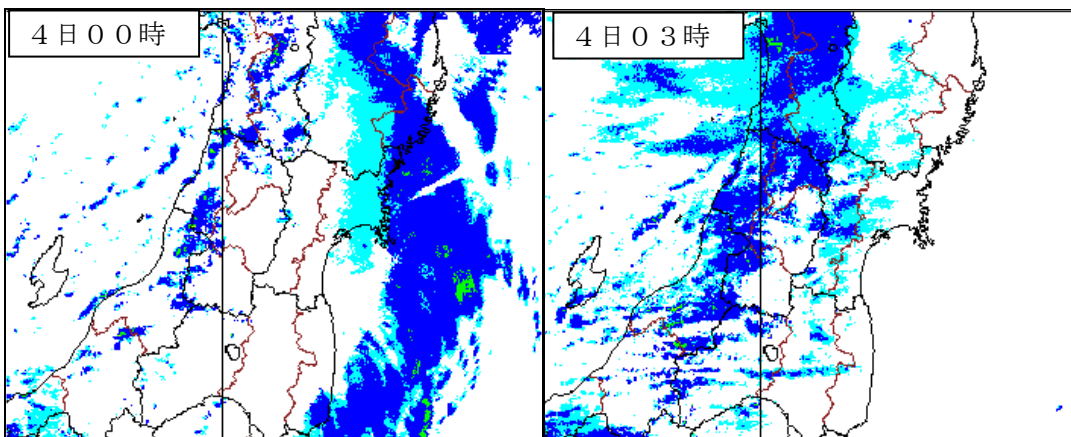
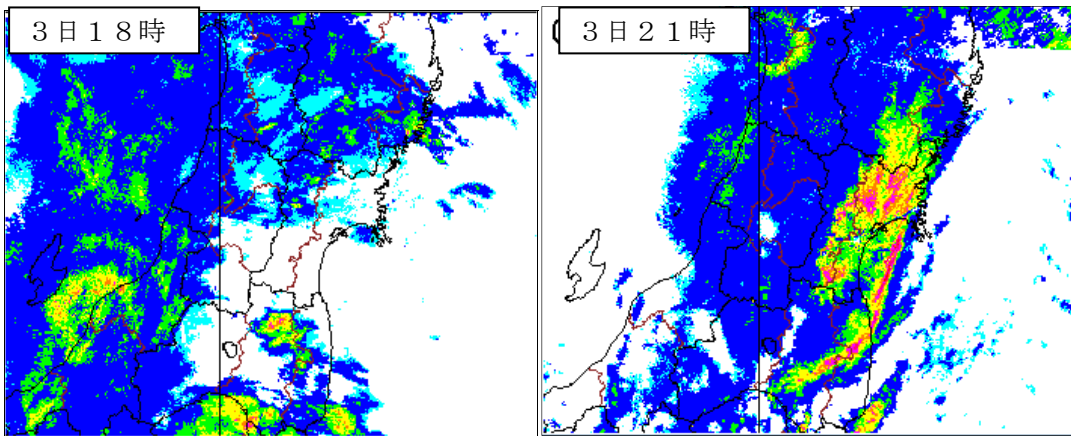
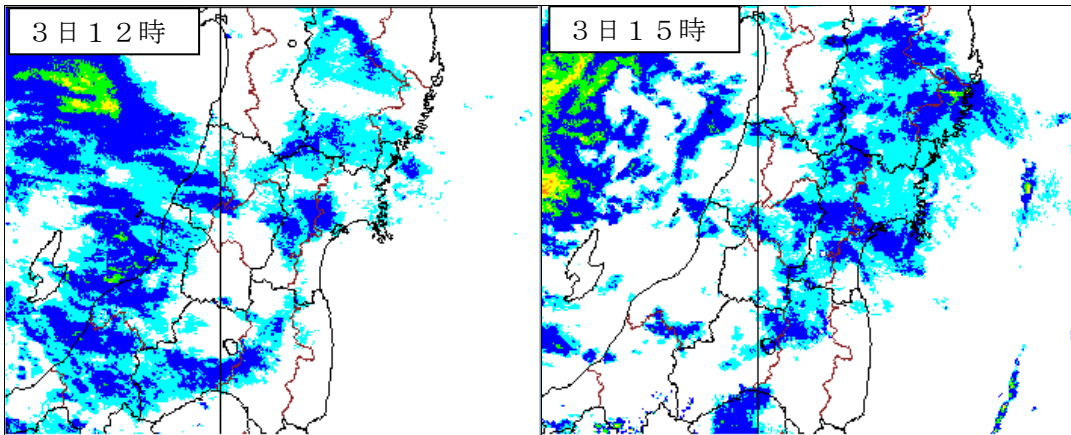


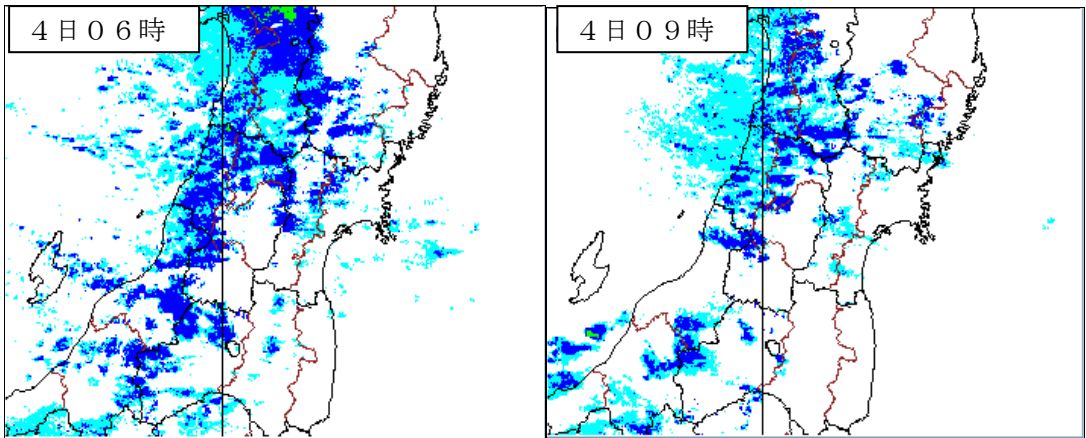
4月4日09時

青文字：気温（度）、緑文字：雨量（ミリ）

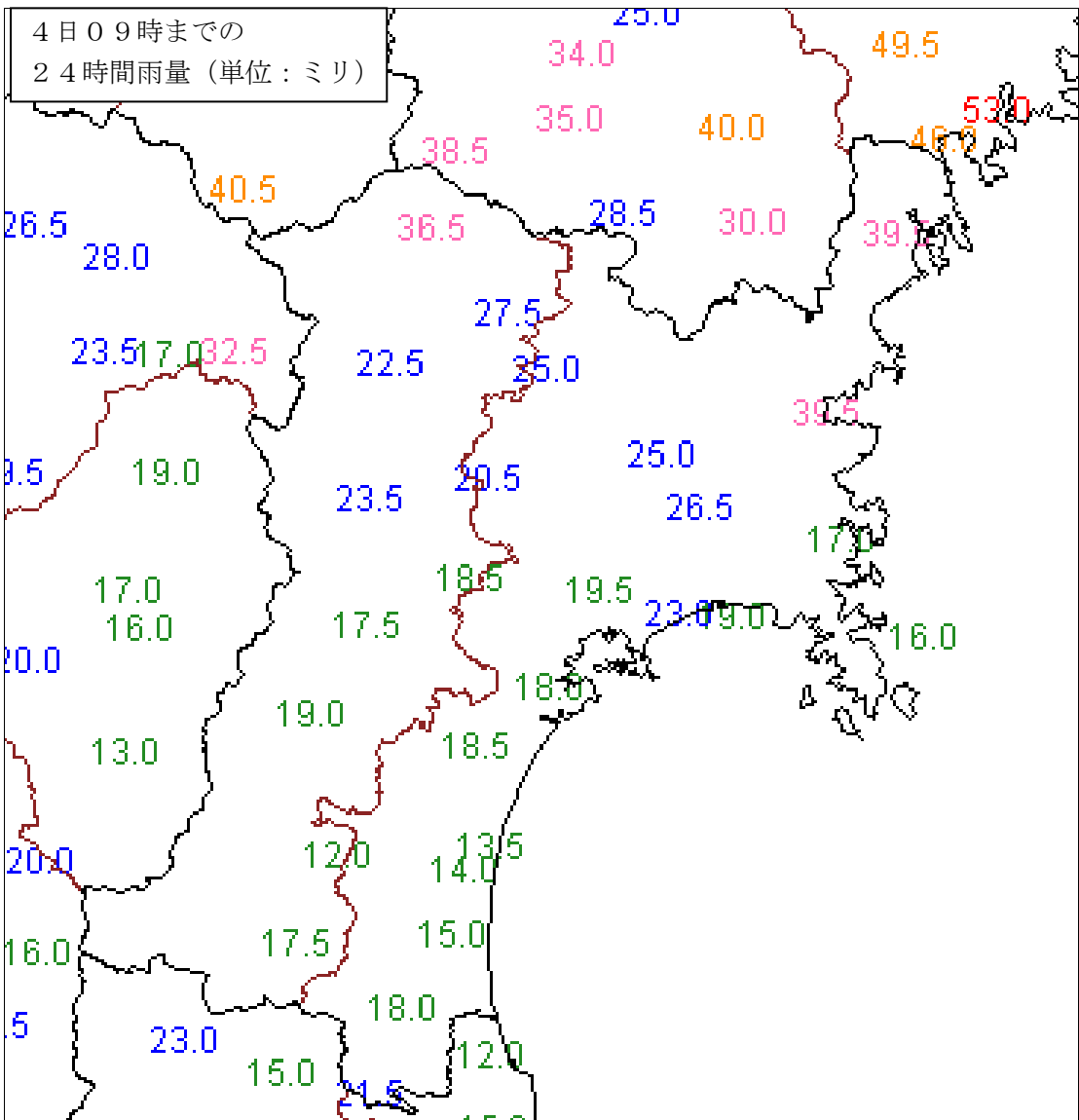
旗：10m/s、長線：2m/s、短線：1m/s 例) : 13m/s

## 2. レーダーエコー図



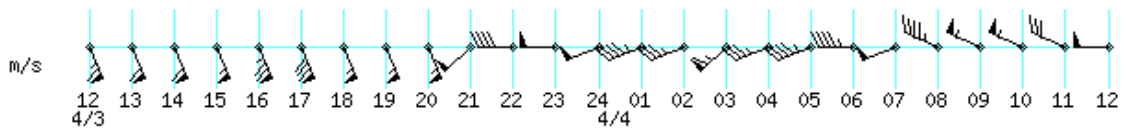


3. 積算雨量分布図

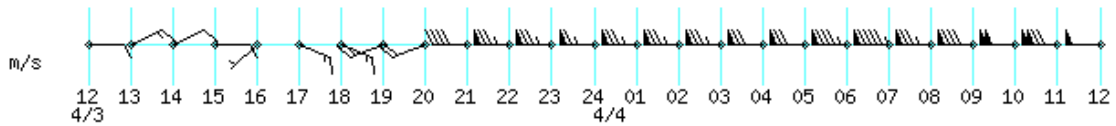


#### 4. 主な地点の風向風速時系列図

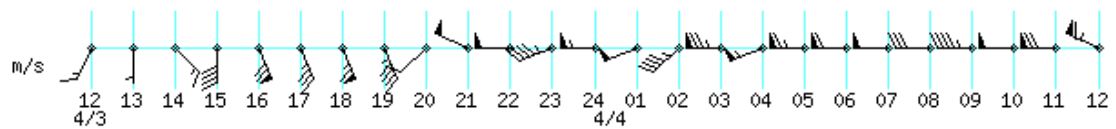
石巻 2012年04月03日12時～2012年04月04日12時



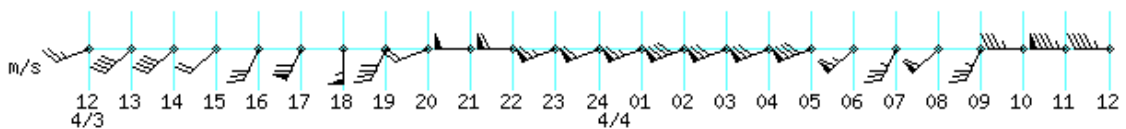
新川 2012年04月03日12時～2012年04月04日12時



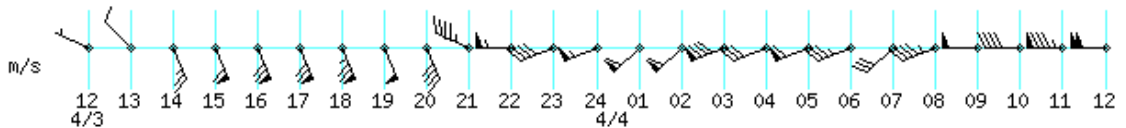
仙台 2012年04月03日12時～2012年04月04日12時



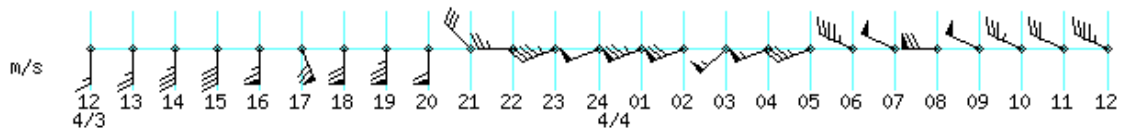
白石 2012年04月03日12時～2012年04月04日12時



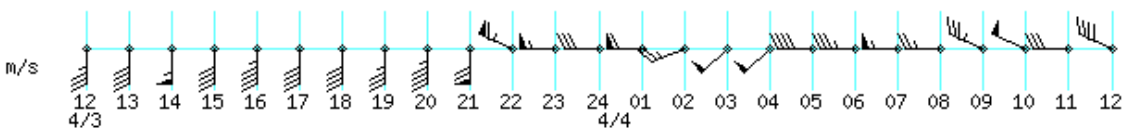
名取 2012年04月03日12時～2012年04月04日12時



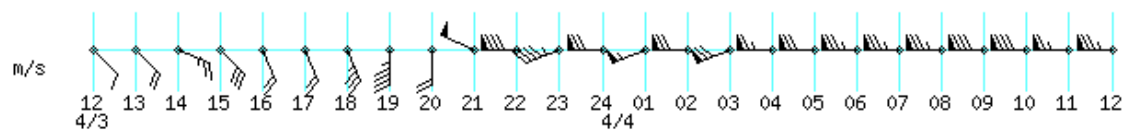
鹿島台 2012年04月03日12時～2012年04月04日12時




江ノ島 2012年04月03日12時～2012年04月04日12時

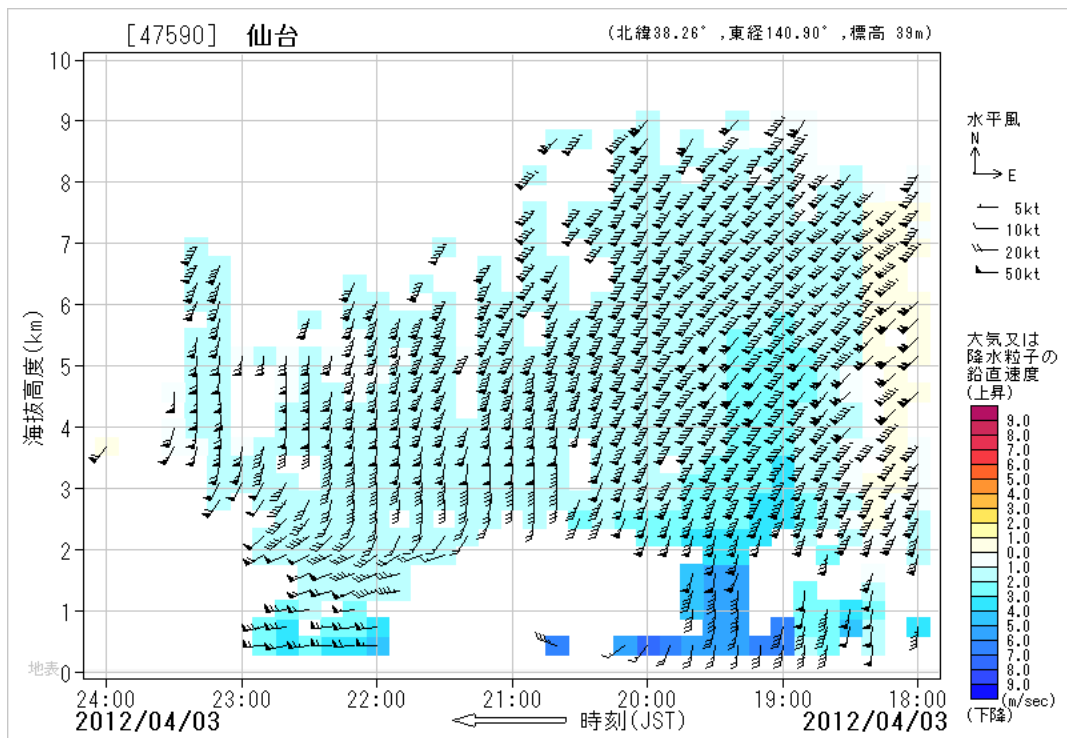


古川 2012年04月03日12時～2012年04月04日12時

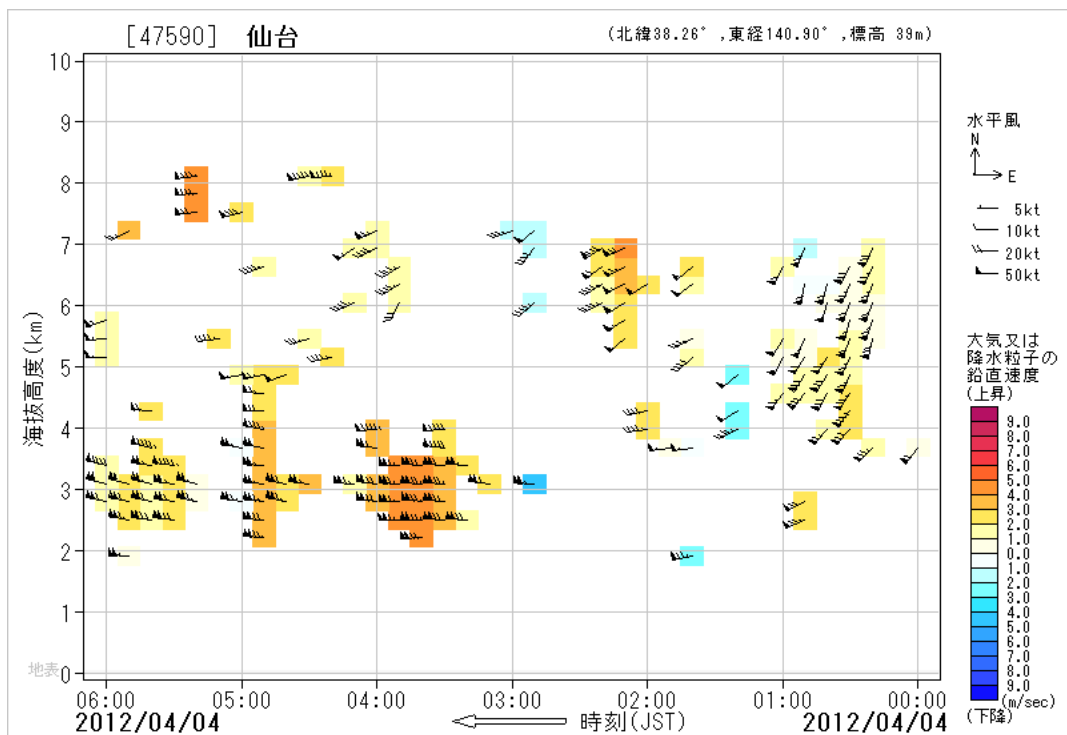


旗：10m/s、長線：2m/s、短線：1m/s 例)  : 13m/s

## 5. 仙台ウィンドプロファイラデータ



4月3日 18時～24時



4月4日 0時～6時

ウィンドプロファイラは、地上から上空に向けて電波を発射し、大気中の風の乱れなどによって散乱され戻ってくる電波を受信・処理することで、上空の風向風速を測定します。4月3日は上空まで強い南よりの風ですが、寒冷前線通過後の4日は強い西よりの風が変わっています。

## 6. アメダスの最大風速一覧表

4月3日～4日にかけての最大風速（4日16時現在）

観測所名	風向	風速(m/s)	日時	観測所名	風向	風速(m/s)	日時
駒ノ湯	西北西	10.4	4日08時37分	石巻	南南東	16.5	3日16時58分
気仙沼	西	10.6	4日06時40分	女川	南南東	11.2	3日16時17分
川渡	東	7.8	3日16時11分	新川	西	25.9	4日10時41分
築館	西	12.7	4日05時31分	塩釜	西	15.3	4日13時26分
米山	西	21.8	4日14時04分	江ノ島	南	17.1	3日21時23分
志津川	南	13.6	3日18時11分	仙台	西	20.7	4日12時38分
古川	西	24.4	4日13時09分	名取	西	22.9	4日12時21分
桃生	南南東	18.3	3日18時44分	白石	西	20.4	4日10時33分
大衡	西	12.4	4日12時47分	蔵王	西南西	9.2	4日00時59分
鹿島台	南	17.5	3日18時54分	亶理	西	18.1	4日12時07分
東松島	西北西	12.8	4日14時11分	丸森	南西	17.5	4日00時38分

4月3日～4日にかけての最大瞬間風速（4日16時現在）

観測所名	風向	風速(m/s)	日時	観測所名	風向	風速(m/s)	日時
駒ノ湯	西北西	27.7	4日08時12分	石巻	西	26.8	4日14時11分
気仙沼	西	25.7	4日06時53分	女川	南南東	24.6	3日16時16分
川渡	北西	26.9	4日05時31分	新川	西南西	42.2	4日10時14分
築館	西	27.5	4日05時22分	塩釜	西	26.3	4日13時05分
米山	西北西	28.3	4日13時57分	江ノ島	南南西	28.6	3日21時26分
志津川	南南西	33.8	3日18時27分	仙台	西	32.4	4日12時33分
古川	西	34.5	4日13時18分	名取	西北西	30.9	4日12時12分
桃生	南南東	25.6	3日18時37分	白石	西南西	33.2	4日04時58分
	西南西	25.6	4日13時16分	蔵王	西南西	24.2	4日01時03分
大衡	西北西	24.6	4日12時39分	亶理	北西	32.8	4日09時50分
鹿島台	西	27.1	4日01時50分	丸森	西南西	33.8	4日08時31分
東松島	西北西	21.5	4日14時33分				

## 7. 警報・注意報発表状況一覧表

発表日時	地域	種類	
		警報	注意報
(4月2日から継続)	石巻地域全域、気仙沼地域全域、仙台市東部、塩竈市、名取市、多賀城市、岩沼市、亶理町、山元町、松島町、七ヶ浜町、利府町		強風、波浪、霜
	東部大崎全域、東部仙南全域、登米・東部栗原全域、大和町東部、大郷町、富谷町、大衡村		霜
	西部仙南全域、西部大崎全域、西部栗原全域、仙台市西部、大和町西部		なだれ、霜
4月3日 5時31分	石巻地域全域、気仙沼地域全域、仙台市東部、塩竈市、名取市、多賀城市、岩沼市、亶理町、山元町、松島町、七ヶ浜町、利府町	暴風、波浪	高潮
	東部大崎全域、東部仙南全域、登米・東部栗原全域、大和町東部、大郷町、富谷町		強風
	西部仙南全域、西部大崎全域、西部栗原全域、仙台市西部、大和町西部		融雪、なだれ
	大衡村		融雪
4月3日 12時14分	石巻地域全域、気仙沼地域全域、仙台市東部、塩竈市、名取市、多賀城市、岩沼市、亶理町、山元町、松島町、七ヶ浜町、利府町	暴風、波浪	雷、高潮
	東部大崎全域、東部仙南全域、登米・東部栗原全域、大和町東部、大郷町、富谷町		雷、強風
	西部仙南全域、西部大崎全域、西部栗原全域、仙台市西部、大和町西部		雷、融雪、なだれ
	大衡村		雷、融雪

4月3日 15時04分	石巻地域全域、気仙沼地域全域、仙台市東部、塩竈市、名取市、多賀城市、岩沼市、亶理町、山元町、松島町、七ヶ浜町、利府町	暴風、波浪	大雨、雷、洪水、高潮
	東部大崎全域、東部仙南全域、登米・東部栗原全域、大和町東部、大郷町、富谷町		雷、強風
	西部仙南全域、西部栗原全域、仙台市西部、大和町西部、色麻町、加美町		雷、強風、融雪、なだれ
	大崎市西部		大雪、雷、強風、融雪、なだれ
4月3日 18時56分	大衡村		雷、強風、融雪
4月3日 21時19分	石巻地域全域、気仙沼地域全域、仙台市東部、塩竈市、名取市、多賀城市、岩沼市、亶理町、山元町、松島町、七ヶ浜町、利府町	暴風、波浪	大雨、雷、洪水、高潮
	東部大崎全域、東部仙南全域、登米・東部栗原全域、大和町東部、大郷町、富谷町	暴風	雷
	西部仙南全域、西部大崎全域、西部栗原全域、仙台市西部、大和町西部	暴風	雷、融雪、なだれ
	大衡村	暴風	雷、融雪
4月3日 22時43分	東部大崎全域、東部仙南全域、登米・東部栗原全域、大和町東部、大郷町、富谷町	暴風	雷
	西部仙南全域、西部大崎全域、西部栗原全域、仙台市西部、大和町西部	暴風	雷、融雪、なだれ
	仙台市東部、塩竈市、名取市、多賀城市、岩沼市、亶理町、山元町、松島町、七ヶ浜町、利府町	暴風、波浪	大雨、雷、洪水、高潮
	気仙沼地域全域、石巻地域全域	大雨(土砂災害、浸水害)、洪水、暴風、波浪	雷、高潮
4月3日 23時55分	大衡村	暴風	雷、融雪
4月4日 1時40分	石巻地域全域、気仙沼地域全域、仙台市東部、塩竈市、名取市、多賀城市、岩沼市、亶理町、山元町、松島町、七ヶ浜町、利府町	暴風、波浪	大雨、雷、洪水、高潮
	東部大崎全域、東部仙南全域、登米・東部栗原全域、大和町東部、大郷町、富谷町	暴風	雷
	西部仙南全域、西部大崎全域、西部栗原全域、仙台市西部、大和町西部	暴風	雷、融雪、なだれ
	大衡村	暴風	雷、融雪
4月4日 5時48分	石巻地域全域、気仙沼地域全域、仙台市東部、塩竈市、名取市、多賀城市、岩沼市、亶理町、山元町、松島町、七ヶ浜町、利府町	暴風、波浪	高潮
	東部大崎全域、東部仙南全域、登米・東部栗原全域、大和町東部、大郷町、富谷町	暴風	
	西部仙南全域、西部大崎全域、西部栗原全域、仙台市西部、大和町西部	暴風	融雪、なだれ
	大衡村	暴風	融雪
4月4日 5時48分	石巻地域全域、気仙沼地域全域、仙台市東部、塩竈市、名取市、多賀城市、岩沼市、亶理町、山元町、松島町、七ヶ浜町、利府町	暴風、波浪	
	東部大崎全域、東部仙南全域、登米・東部栗原全域、大和町東部、大郷町、富谷町	暴風	
4月4日 5時48分	西部仙台全域、西部仙南全域、西部大崎全域、西部栗原全域	暴風雪	



4月4日 11時06分	石巻地域全域、気仙沼地域全域、仙台市東部、塩竈市、名取市、多賀城市、岩沼市、亶理町、山元町、松島町、七ヶ浜町、利府町	暴風	波浪, 乾燥, 霜
	東部大崎全域、東部仙南全域、登米・東部栗原全域、大和町東部、大郷町、富谷町	暴風	乾燥, 霜
	西部仙台全域、西部仙南全域、西部大崎全域、西部栗原全域	暴風雪	霜
4月4日 11時56分	石巻地域全域、気仙沼地域全域、仙台市東部、塩竈市、名取市、多賀城市、岩沼市、亶理町、山元町、松島町、七ヶ浜町、利府町	暴風	波浪, 乾燥, 霜
	東部大崎全域、東部仙南全域、登米・東部栗原全域、大和町東部、大郷町、富谷町	暴風	乾燥, 霜
	西部仙南全域、西部大崎全域、西部栗原全域、仙台市西部、大和町西部	暴風雪	なだれ, 霜
4月4日 17時03分	石巻地域全域、気仙沼地域全域、仙台市東部、塩竈市、名取市、多賀城市、岩沼市、亶理町、山元町、松島町、七ヶ浜町、利府町		強風, 波浪, 乾燥, 霜
	東部大崎全域、東部仙南全域、登米・東部栗原全域、大和町東部、大郷町、富谷町		強風, 乾燥, 霜
	西部仙南全域、西部大崎全域、西部栗原全域、仙台市西部、大和町西部		風雪, なだれ, 霜
	大衡村	暴風雪	霜

## 8. 東北地方気象情報発表状況一覧表

発表日時	タイトル
4月1日 15時30分	発達する低気圧に関する東北地方気象情報 第1号
4月2日 05時32分	暴風と高波及び大雨に関する東北地方気象情報 第2号
4月2日 16時05分	暴風と高波及び大雨に関する東北地方気象情報 第3号
4月3日 05時38分	暴風と高波及び大雨に関する東北地方気象情報 第4号
4月3日 16時17分	暴風と高波及び大雨に関する東北地方気象情報 第5号
4月4日 05時23分	暴風雪と高波及び高潮に関する東北地方気象情報 第6号
4月4日 16時25分	暴風雪と高波に関する東北地方気象情報 第7号

## 9. 宮城県気象情報発表状況一覧表

発表日時	タイトル
4月2日 06時06分	暴風と高波及び大雨に関する宮城県気象情報 第1号
4月2日 16時49分	暴風と高波及び大雨に関する宮城県気象情報 第2号
4月3日 06時32分	暴風と高波及び大雨に関する宮城県気象情報 第3号
4月3日 16時37分	暴風と高波及び大雨に関する宮城県気象情報 第4号
4月4日 06時23分	暴風雪と高波に関する宮城県気象情報 第5号
4月4日 11時40分	暴風雪と高波に関する宮城県気象情報 第6号
4月4日 17時08分	風雪と高波に関する宮城県気象情報 第7号