

平成29年1月12日
北海道開発局
札幌管区气象台

大雪に対する国土交通省緊急発表

～最新の気象情報・道路情報を事前に確認し、万全な備えを～

今週末にかけての大雪に備え、国土交通本省から別添－1のとおり、ドライバー等の皆様への呼びかけがありましたので、お知らせします。

大雪やふぶきによる視程障害や吹きだまりにより、交通障害が発生するおそれもあります。最新の気象予報や道路交通状況等を確認していただき、万全な備えをお願いします。

北海道地方では、これから16日にかけて上空に強い寒気が居座り、特にオホーツク海側では、15日から16日にかけて大雪となる所があるでしょう。

北海道開発局では、今後の悪天候に備え、十分な除雪体制を構築しておりますが、道路の通行の安全確保ができないと懸念される場合等においては、別添－2のとおり国道の通行止めを行う場合がありますので、外出される際には、別添－3の最新の道路情報や気象情報を事前に十分に確認し、万全の備えをお願いします。

※国土交通本省報道発表「別添－1」へのリンク

http://www.mlit.go.jp/report/press/mizukokudo06_hh_000044.html

<最新の気象情報や道路情報は、こちらを御覧ください>

気象情報：<http://www.jma-net.go.jp/sapporo/>

道路情報：<http://info-road.hdb.hkd.mlit.go.jp/>

【気象に関する問合せ先】

札幌管区气象台

電話（代表）011-611-6124

気象防災部 予報課 主任予報官 黒田 英二（内線 431）

【道路に関する問合せ先】

国土交通省 北海道開発局

電話（代表）011-709-2311

建設部 道路維持課 課長補佐 松本 一城（内線 5821）

課長補佐 鈴木 善人（内線 5383）

気象庁同時発表

平成29年1月12日
水管理・国土保全局防災課
道路局 国道・防災課
気 象 庁

大雪に対する国土交通省緊急発表

今週末にかけての大雪に備え、下記のとおり、ドライバー等の皆様への呼びかけについてお知らせします。

- 北日本から西日本にかけての日本海側を中心に、15日頃にかけて大雪が継続し、猛吹雪となるところがある見込みです。また、14日から15日にかけては、東海や近畿等、西日本から東日本の太平洋側の平野部でも局地的に大雪となるおそれがあります。
- 大雪や猛吹雪による立ち往生等に警戒が必要です。
- 不要不急の外出は控えるとともに、やむを得ず運転する場合には、冬用タイヤやチェーンの早めの装着をお願いします。

※別添もご参照ください

【問い合わせ先】

(全般)

国土交通省水管理・国土保全局 防災課 災害対策室

防災企画官 田中 克直 (内線35762)

TEL 代表 03-5253-8111

直通 03-5253-8461

FAX 03-5253-1608

(気象の見通しに関すること)

気象庁 予報部 業務課 気象防災情報調整室

室長 千葉 剛輝 (内線3105)

TEL 代表 03-3212-8341

直通 03-3211-8302

FAX 03-3284-0180

(道路に関すること(類似の被災事例・現場の対応状況))

国土交通省道路局 国道・防災課 道路防災対策室

企画専門官 志々田 武幸 (内線37812)

課長補佐 今田 一典 (内線37662)

TEL 代表 03-5253-8111

直通 03-5253-8489

FAX 03-5253-1620

- 北日本から西日本にかけての日本海側を中心に、15日頃にかけて大雪が継続し、猛吹雪となるところがある見込みです。また、14日から15日にかけては、東海や近畿等、西日本から東日本の太平洋側の平野部でも局地的に大雪となるおそれがあります。
- 大雪や猛吹雪による立ち往生等に警戒が必要です。
- 不要不急の外出は控える**とともに、やむを得ず**運転する場合には、冬用タイヤやチェーンの早めの装着**をお願いします。
- 大雪が予想される地方整備局においては、道路交通の確保ができる対応を24時間体制で行う予定です。

【1. 今後の気象の見通し】

平成29年1月15日頃にかけての大雪と暴風雪

<大雪や暴風雪に警戒が必要な時間帯>

	12日		13日		14日	15日
	夜	朝	昼	夜		
北海道						←→
東北	←→				←→	←→
関東北部					←→	←→
甲信				←→	←→	←→
北陸		←→	←→	←→	←→	←→
東海			←→	←→	←→	←→
近畿北部					←→	←→
中国					←→	←→

大雪: ←→ 猛ふぶき: ←→

予想される降雪量	13日18時までの24時間	14日18時までの24時間
北海道	30センチ	20から 40センチ
東北	70センチ	40から 60センチ
関東北部	40センチ	30から 50センチ
甲信	40センチ	50から 70センチ
北陸	80センチ	80から100センチ
東海地方の山沿い	60センチ	60から 80センチ
近畿北部	30センチ	40から 60センチ
中国	20センチ	40から 60センチ

その後さらに降雪量が増える見込み。
 ※各地の気象台が発表する気象情報等に留意ください。
 最新の気象情報については、気象庁HPをご覧ください。
<http://www.jma.go.jp/jma/index.html>

【2. 過去の大雪における被災事例】

平成28年1月24日から25日にかけての大雪

< 国道8号や県道等で合計200台以上の立ち往生が発生 >

- 平成28年1月24日から25日にかけて北陸地方整備局管内全域で降雪となり、特に新潟県見附市・長岡市上空には断続的に強い雪雲が流れ込み、気象庁長岡観測所で観測史上4位の降雪(69cm)を記録しました。
- 当該地域の各所で圧雪路面によるスタック車両が発生。並行する高速道路の通行止めや気温の上昇による圧雪路面の悪化が重なり、長時間の渋滞が発生。人流・物流に大きな影響を与えました。



平成28年1月26日(火)12:00頃
 長岡市灰島新田付近の圧雪・渋滞状況

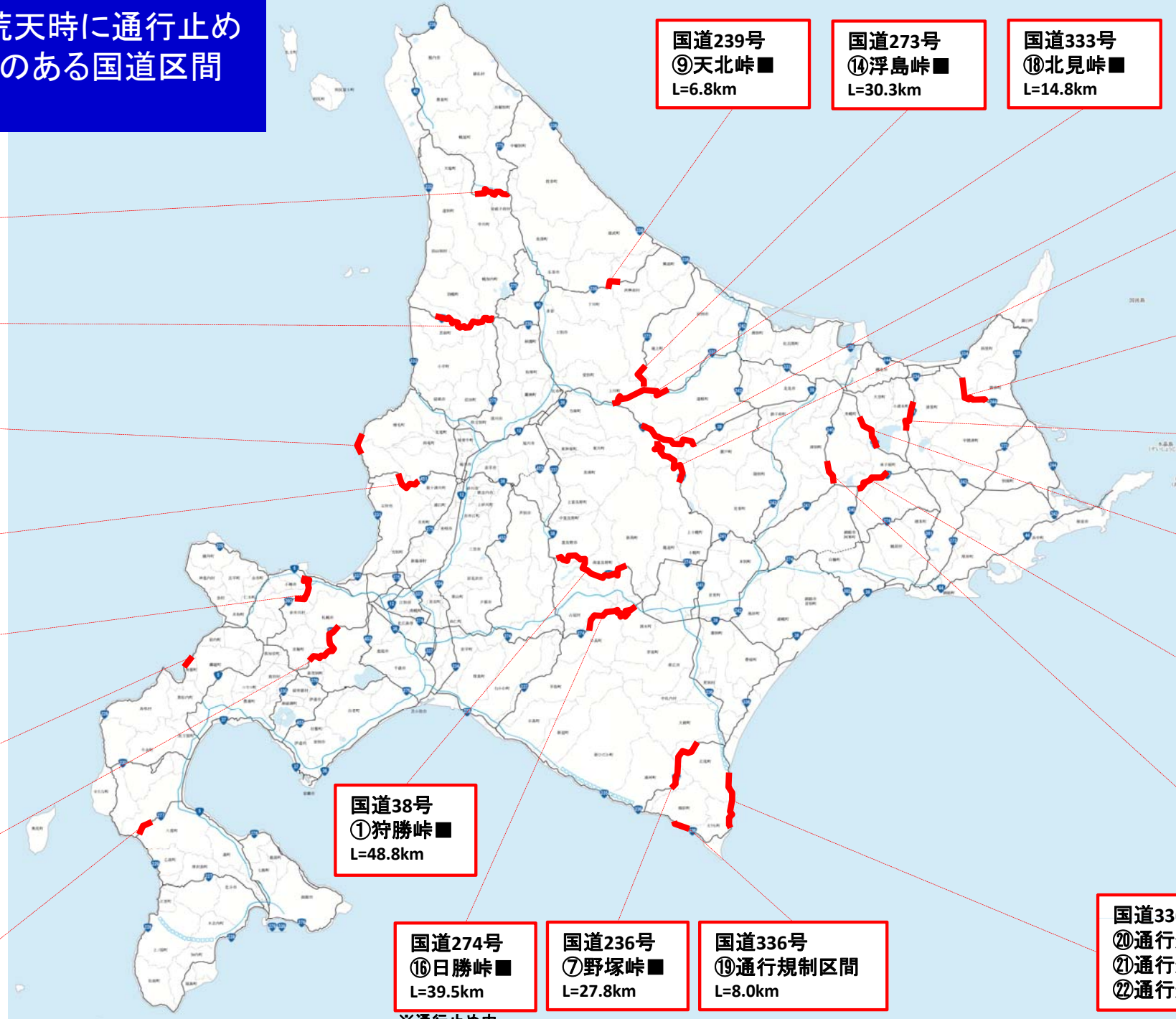
【3. 整備局など現場の対応状況】

- 各現場では、道路交通の確保のため、道路情報の提供や、大規模な立ち往生が発生する前の早い段階の通行止め、集中的な除雪作業、リエゾンの派遣などの対応を24時間体制で行う予定です。

※現地の天候状況により、これ以外の区間において通行止めを行う場合があります。

別添-2

暴風雪等の荒天時に通行止めとなる可能性のある国道区間位置図



国道40号
③通行規制区間
L=18.1km

国道239号
⑧霧立峠
L=31.9km

国道231号
⑥通行規制区間
L=9.8km

国道451号
⑫通行規制区間
L=17.5km

国道393号
⑭毛無峠
L=15.8km

国道229号
④通行規制区間
L=2.3km

国道230号
⑤中山峠
L=28.8km

国道277号
⑰雲石峠
L=9.2km

国道38号
①狩勝峠
L=48.8km

国道274号
⑱日勝峠
L=39.5km

国道236号
⑦野塚峠
L=27.8km

国道336号
⑲通行規制区間
L=8.0km

国道239号
⑨天北峠
L=6.8km

国道273号
⑭浮島峠
L=30.3km

国道333号
⑱北見峠
L=14.8km

国道39号
②石北峠
L=34.2km

国道273号
⑮三国峠
L=31.4km

国道244号
⑬根北峠
L=21.8km

国道391号
⑳野上峠
L=12.3km

国道243号
⑫美幌峠
L=19.6km

国道241号
⑪通行規制区間
L=24.9km

国道240号
⑩釧北峠
L=10.7km

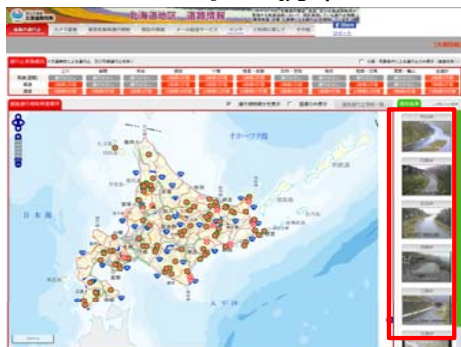
国道336号
⑳通行規制区間 L=11.7km
㉑通行規制区間 L=6.5km
㉒通行規制区間 L=8.9km

※通行止め中

冬期の悪天候時には、最新の各種道路情報や気象情報を確認願います

北海道地区道路情報

国道・道道の規制情報、道路気象情報、道路画像情報をWebページで提供
PC・スマートフォン・携帯 URL: <http://info-road.hdb.hkd.mlit.go.jp/>



(北海道道路地区情報)

【主要峠画像ポップアップ】



静止画像と気象データ(気温、路温、風速、時間雨量、積雪深)を見ることが可能



▲二次元コード

今秋から外国人ドライバー
向けに英語で提供開始



【スマホ版】

SNSでも通行止め情報



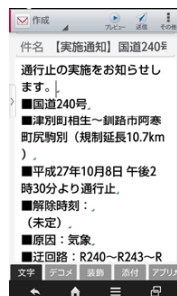
Twitter



Facebook



メール配信サービス



(メール配信画面)



(スマホ版)

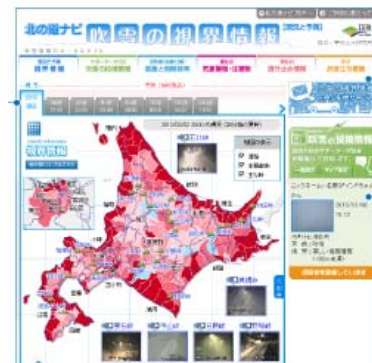


(携帯版)

▲二次元コード

北の道ナビ(ふぶきの視界情報) <寒地土木研究所提供>

吹雪の視界情報等の情報を集約した情報提供サイト。



- ▶視界情報
- ▶吹雪の投稿情報
- ▶気象警報・注意報
- ▶通行止め情報
- ▶メール配信サービス

●下記の語句で検索したくか、次のURLをご入力下さい。

PC版

吹雪視界

検索



URL <http://northern-road.jp/navi/touge/fubuki.htm>

スマートフォン版

ケータイ版

URL

<http://northern-road.jp/navi/touge/sp/fubuki.htm>

URL

<http://n-rd.jp/>

コンビニやガソリンスタンド等に道路管理者からの道路情報

コンビニやガソリンスタンド等に協力いただき「道路情報連絡所」として、道路情報提供を実施。



コンビニ掲示状況



▲掲示例

※道路管理者からの道路情報(通行止め情報)は各連絡所にi-Faxにより送信され、店舗内に掲示。(コンビニ、ガソリンスタンド、道の駅等、全道894箇所)に送信。)

警報・注意報や気象情報

気象庁や各地の气象台における警報・注意報の発表状況や最新の気象情報を提供。 URL: <http://www.jma.go.jp/jma/index.html>



▲二次元コード

気象庁発表の気象情報を踏まえた道路利用者への情報提供

道路情報板に道路利用者へ予告情報「早めのタイヤ交換」、「通行止めを行うことがあります」等を周知。今冬は、通行止め解除1時間前を目処に解除予告の情報提供を試行。

<暴風雪時> ※下記は、道路情報板表示のイメージ図

今冬は、通行止め解除1時間前を目処に解除予告の情報提供を試行

○気象情報の発信

○日～○日にかけて
○地域
暴風雪の恐れ

○注意・警報発令

注意 暴風雪により
通行止めを行う
ことがあります

○通行止め

○○峠
吹雪のため
通行止

○通行止め解除予告

○○峠
○時頃通行止
解除予定