

令和7年12月14日から15日にかけての 大雪及び暴風雪等に関する気象速報

1. 天気概況と社会的な影響
2. 地上天気図と気象衛星赤外画像
3. 雪雲の動きと解析24時間降雪量
4. アメダスによる実況
5. アメダスの極値更新状況
6. 沿岸波浪実況図
7. 潮位観測情報
8. 警報等の発表状況
9. 防災気象情報の発表状況

令和7年12月16日
札幌管区気象台

【値は速報値のため、後日修正する可能性があります。ご利用には留意願います。】

気象速報に関するお問い合わせ先
札幌管区気象台 天気相談所
電話 011-676-5025
(業務時間 平日09:00～17:00)

1. 天気概況と社会的な影響

■天気概況

12月14日は、日本海中部と本州の南海上にある低気圧が三陸沖で一つにまとまり、15日にかけて急速に発達しながら千島近海を北東進し、強い冬型の気圧配置となった。

低気圧に向かって暖かく湿った空気が流入したため、太平洋側東部とオホーツク海側を中心に湿った雪で大雪となったほか、気圧の傾きが大きくなり、非常に強い風が吹き、海は大しけとなった。また、発達した低気圧の接近・通過に伴い、根室地方では高潮が発生した。

紋別地方の白滝では、14日から15日までの総降雪量が72cmとなったほか、最大12時間降雪量が紋別地方の遠軽で60cm、根室地方の根室中標津で43cm、最大瞬間風速が根室地方の上標津で40.5m/s、釧路地方の鶴居で30.1m/sを観測する等、観測史上1位の値を更新した。

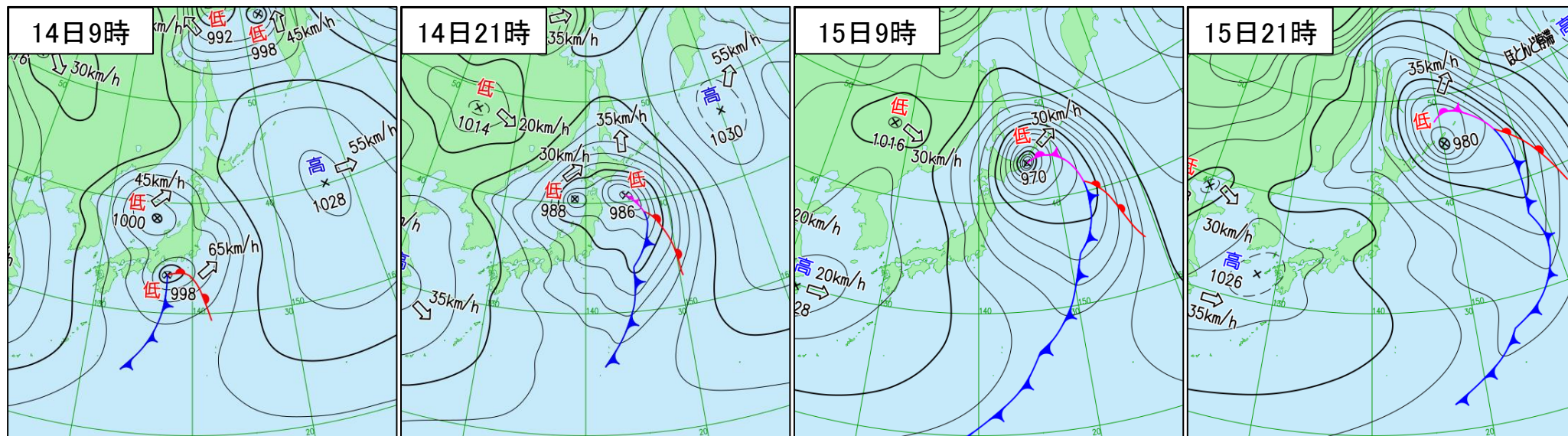
■社会的な影響

この大雪や暴風雪等により、最大で約35,910戸の停電があったほか、軽傷者1名、住家の一部損壊や非住家の全壊・一部損壊、国道や道道、高速道路（高規格道路）の通行止め、JRの運休、航空機の欠航、休校等の影響があった。

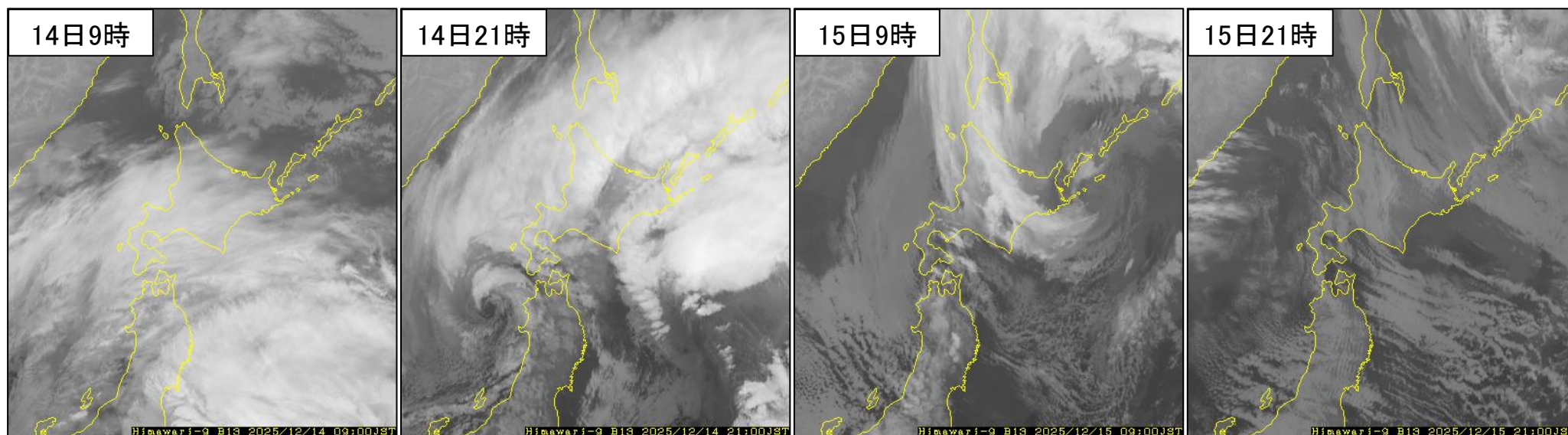
※北海道「令和7年12月14日からの暴風雪等による被害状況について（第3報）」による

2. 地上天気図と気象衛星赤外画像

■ 地上天気図

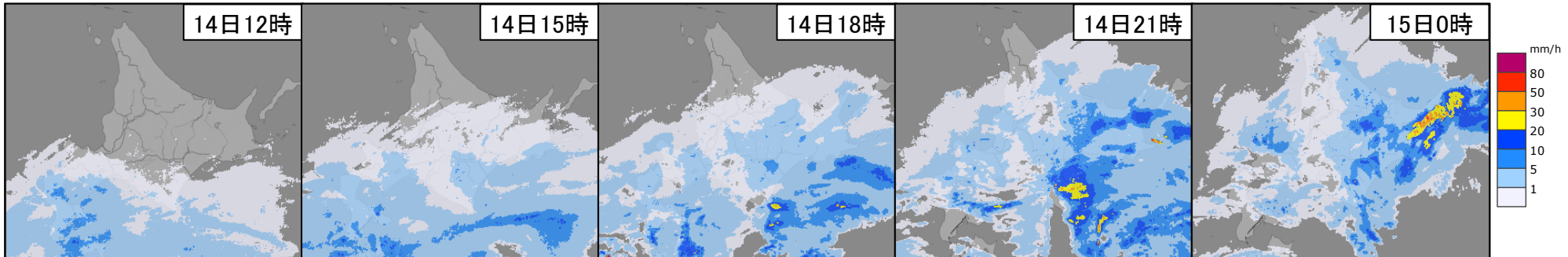


■ 気象衛星赤外画像

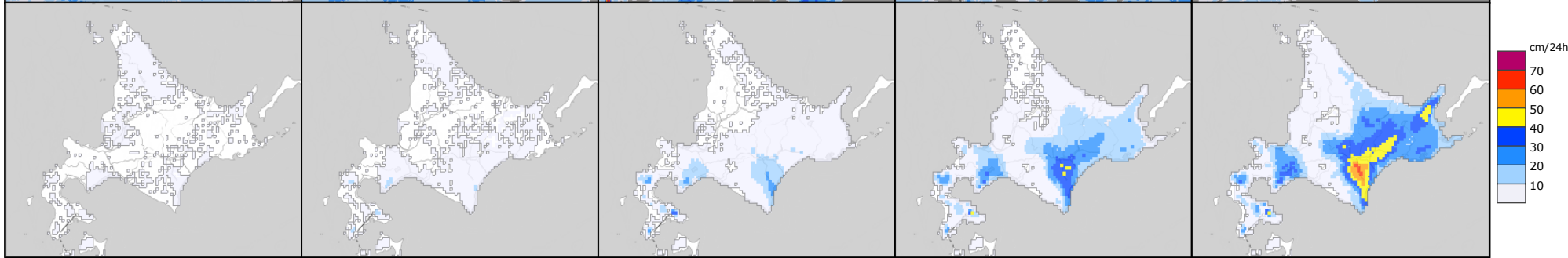


3. 雪雲の動きと解析24時間降雪量

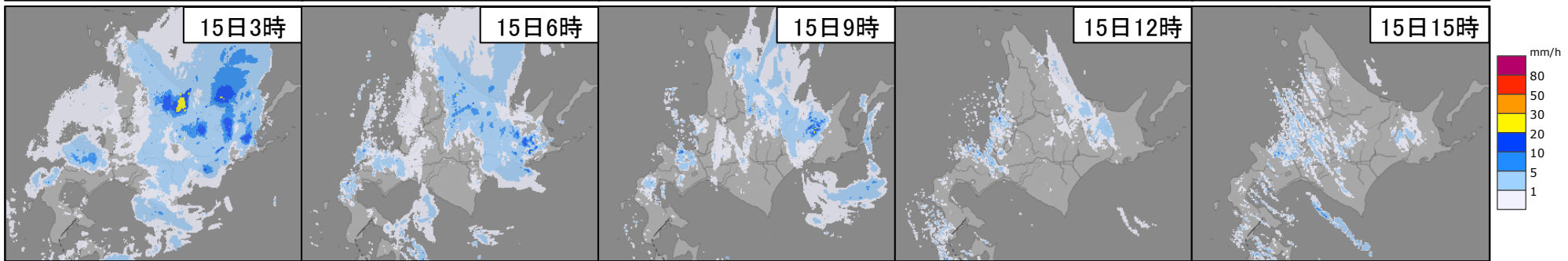
雪雲の動き



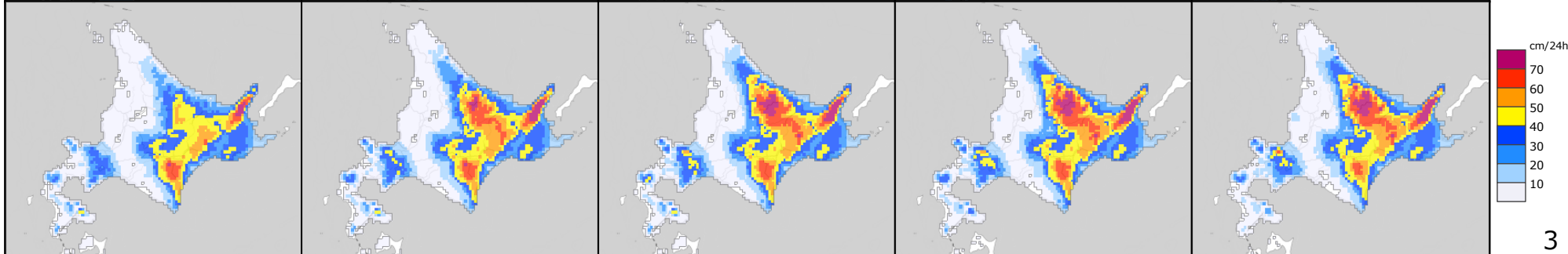
解析24時間降雪量



雪雲の動き

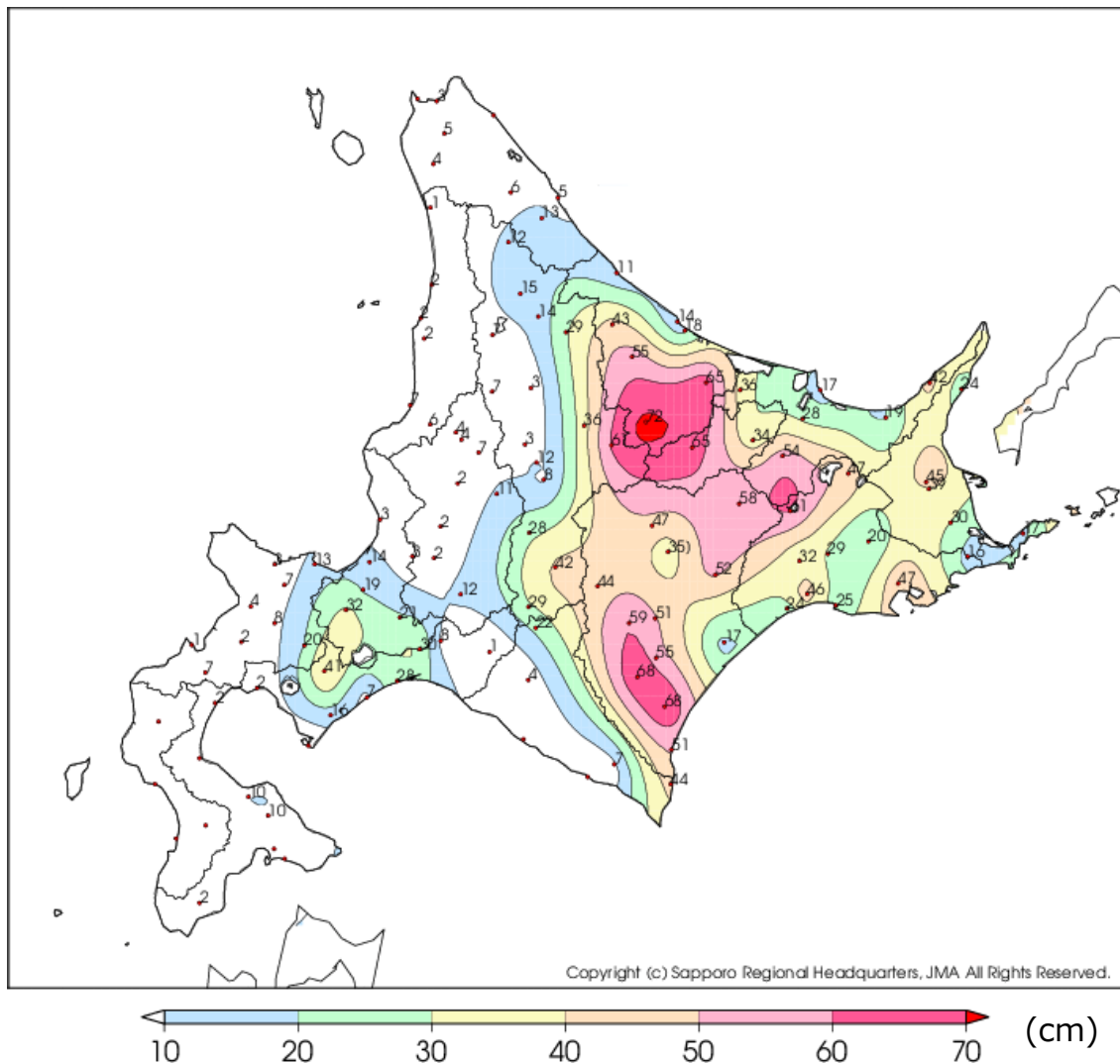


解析24時間降雪量



4. アメダスによる実況(総降雪量)

■ 総降雪量の分布図と上位20地点(12月14日から12月15日)



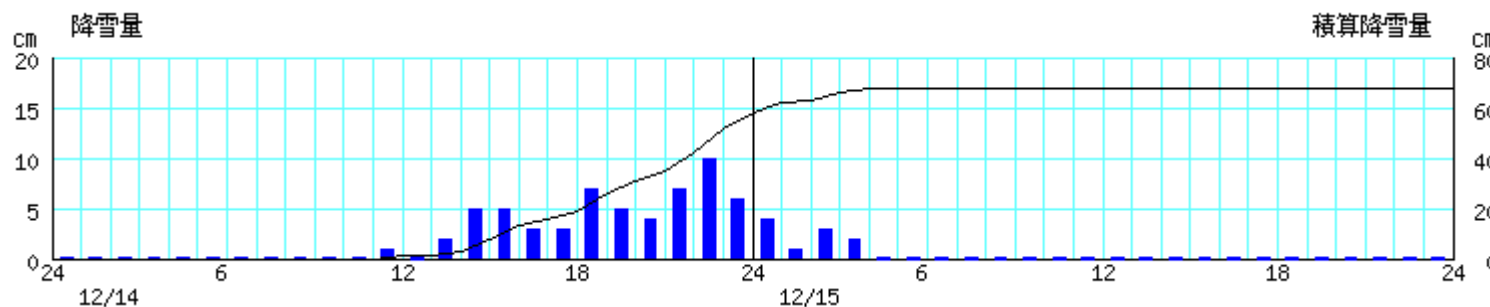
順位	地域	地点(ヨミ)	降雪量 (cm)
1	紋別地方	白滝(シラタキ)	72
2	十勝地方	上札内(カサツナイ)	68
2	十勝地方	大樹(タイキ)	68
4	紋別地方	遠軽(エンガル)	65
4	北見地方	留辺蘂(ルベシベ)	65
6	上川地方	層雲峡(ソウウンキョウ)	61
6	釧路地方	阿寒湖畔(アカコハン)	61
8	十勝地方	芽室(メムロ)	59
9	十勝地方	陸別(リクベツ)	58 *
10	紋別地方	滝上(タキノエ)	55
10	十勝地方	帯広泉(オビヒロイズミ)	55
12	網走地方	津別(ツベツ)	54
13	十勝地方	本別(ホンベツ)	52
14	十勝地方	帯広(オビヒロ)	51
14	十勝地方	広尾(ヒロオ)	51
16	釧路地方	川湯(カワユ)	47
16	釧路地方	太田(オオタ)	47 *
16	十勝地方	ぬかびら源泉郷(ヌカビラケンセンキョウ)	47
19	釧路地方	鶴丘(ツルオカ)	46
20	根室地方	根室中標津(ネムロナカシベツ)	45

※ 「*」付きの値は、期間内に欠測があることを示します。

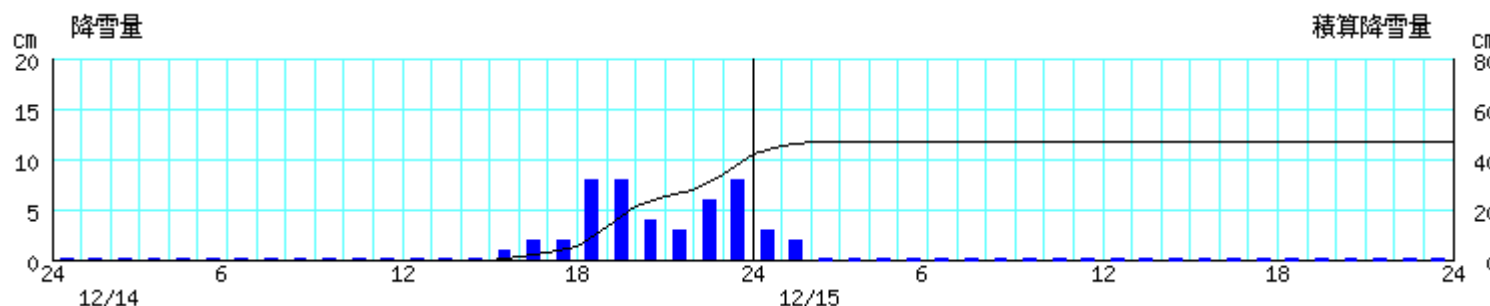
4. アメダスによる実況(降雪量時系列)

■ 1時間降雪量の時系列(12月14日から12月15日)

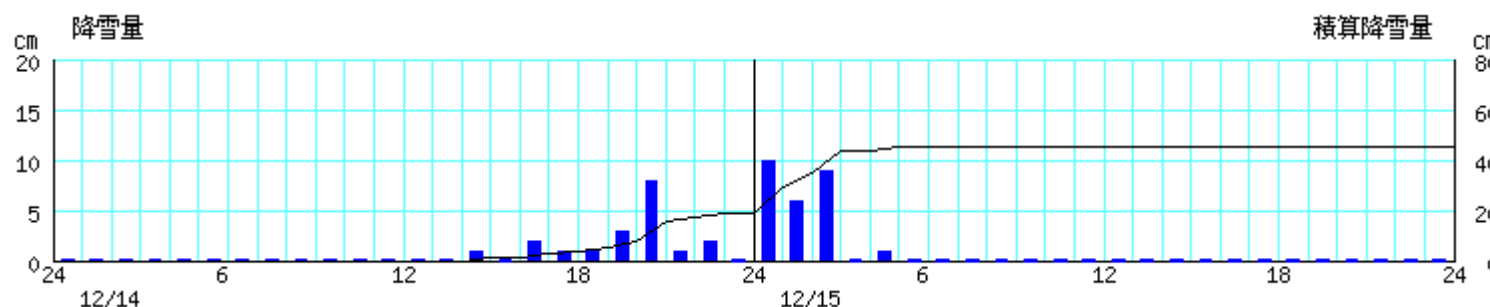
上札内
(十勝地方)



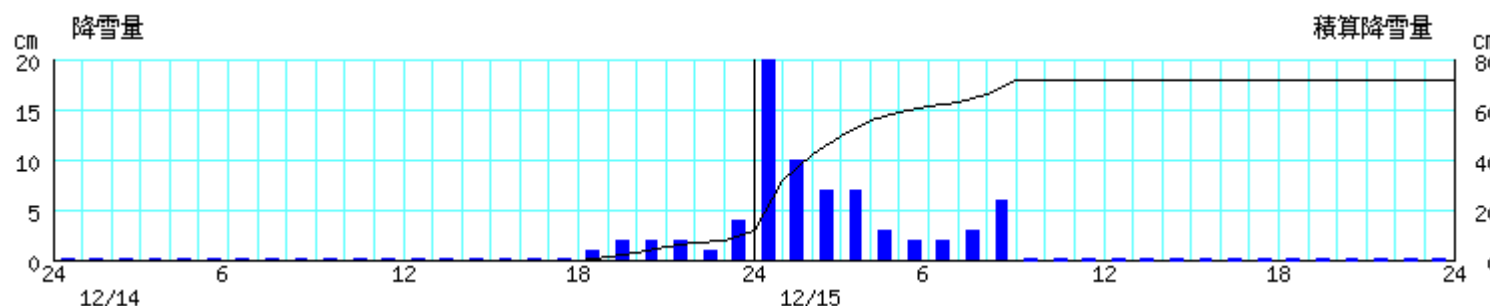
太田
(釧路地方)



根室中標津
(根室地方)

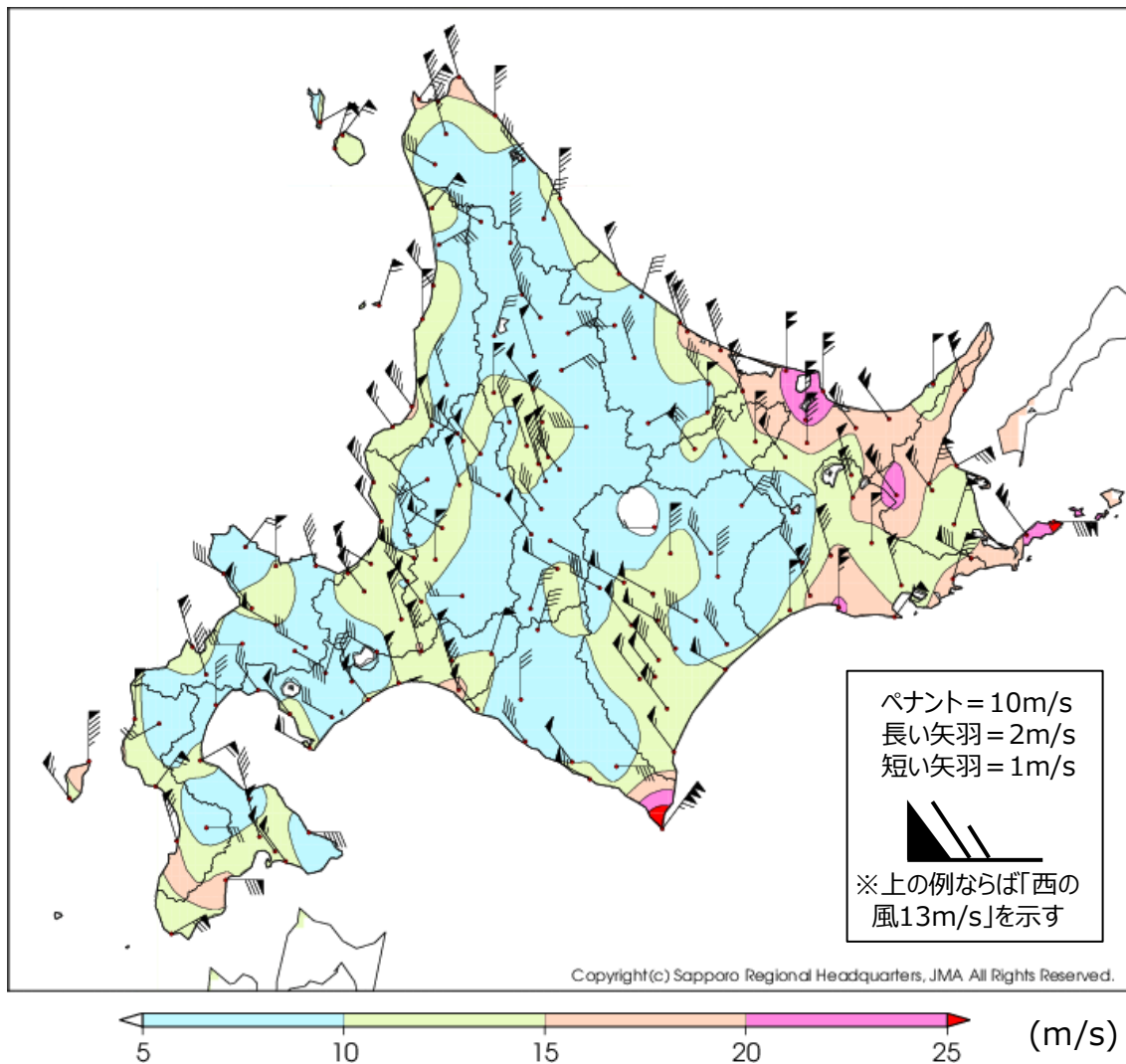


白滝
(紋別地方)



4. アメダスによる実況(最大風速)

■ 最大風速の分布図と上位20地点(12月14日から12月15日)

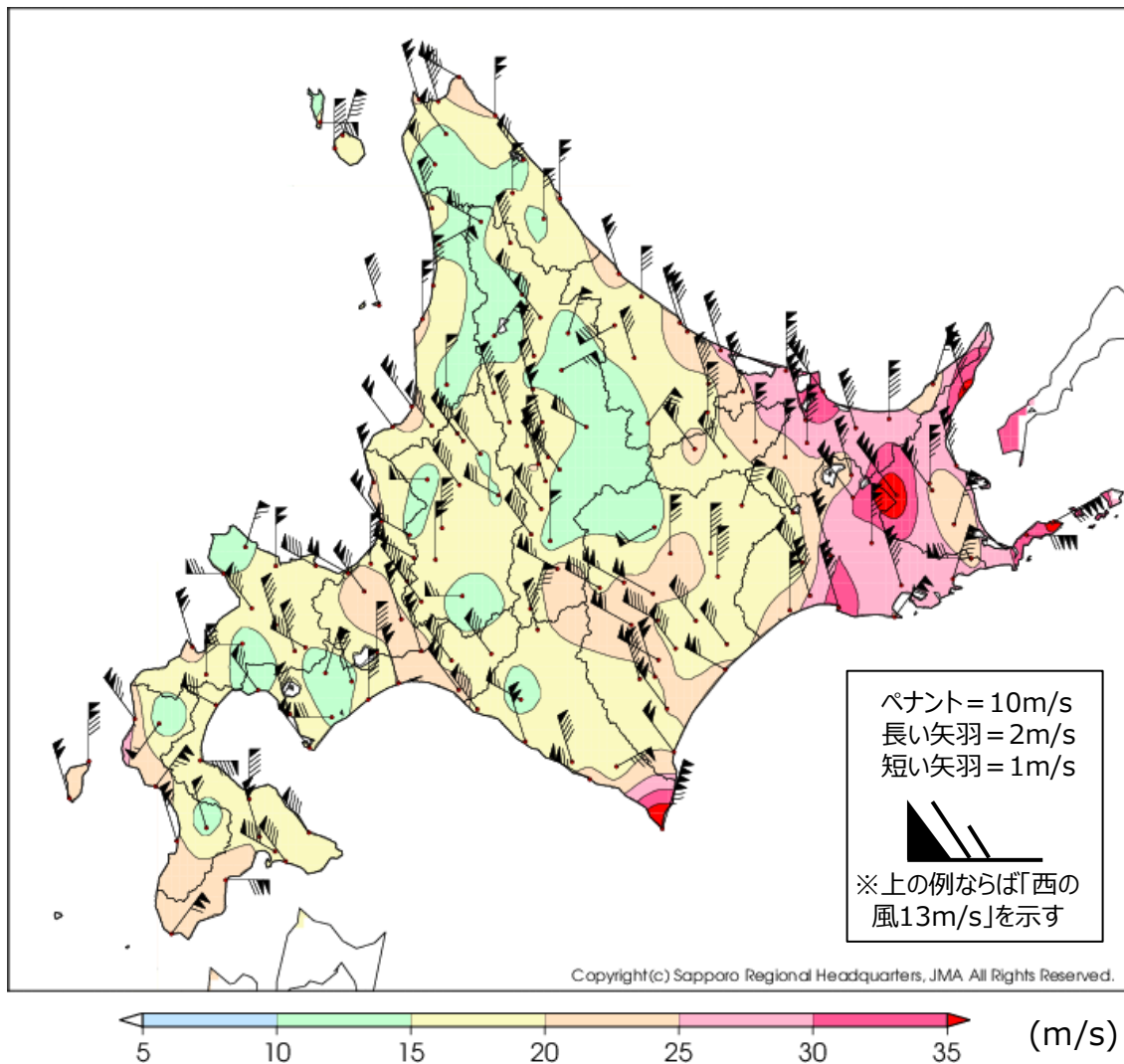


順位	地域	地点(ヨミ)	風速(m/s)	風向	起時
1	日高地方	えりも岬(エリモサキ)	33.4)	北東	14日 20:02
2	根室地方	納沙布(ノサップ)	26.4)	東	15日 2:06
3	根室地方	上標津(カミシベツ)	22.5)	北西	15日 11:55
4	網走地方	網走(アバシリ)	22.0	北	15日 5:35
5	網走地方	女満別(メマンベツ)	21.2	北	15日 6:13
6	釧路地方	釧路(クシロ)	20.8	北	15日 2:11
7	根室地方	根室(ネムロ)	20.6	北西	15日 11:50
8	網走地方	常呂(トコロ)	20.4)	北	15日 7:44
8	網走地方	斜里(シャリ)	20.4)	北西	15日 12:25
8	根室地方	羅臼(ラウス)	20.4)	北北西	15日 15:47
11	檜山地方	奥尻(オクシリ)	19.4	北	15日 3:42
12	紋別地方	湧別(ユウベツ)	18.3	北北西	15日 8:17
13	網走地方	紋別小向(モンベツコムカイ)	17.5	北北西	15日 8:33
14	網走地方	美幌(ビホロ)	17.3)	北	15日 6:43
15	宗谷地方	宗谷岬(ソウヤサキ)	17.2	北北西	15日 12:30
15	胆振地方	鶴川(ムカワ)	17.2	北北西	15日 5:11
17	留萌地方	留萌(ルモイ)	17.0	北西	15日 13:08
18	宗谷地方	稚内(ワッカナイ)	16.6	北東	15日 1:12
19	釧路地方	鶴丘(ツルオカ)	16.5	北北西	15日 6:22
20	上川地方	東神楽(ヒガシカグラ)	16.3	北北西	15日 6:01

※「)」付きの値は、準正常値を示します。

4. アメダスによる実況(最大瞬間風速)

■ 最大瞬間風速の分布図と上位20地点(12月14日から12月15日)



順位	地域	地点(ヨミ)	風速(m/s)	風向	起時
1	日高地方	えりも岬(エリモサキ)	45.1)	北北東	14日 20:27
2	根室地方	上標津(カミシヅ)	40.5)	北西	15日 9:27
3	根室地方	羅臼(ラウス)	37.8)	北北西	15日 15:45
4	根室地方	納沙布(ノサップ)	35.6)	東北東	15日 1:20
5	根室地方	根室(ネムロ)	33.7)	東	15日 2:17
6	網走地方	網走(アバシリ)	33.3)	北西	15日 11:10
7	釧路地方	釧路(クシロ)	32.7)	北北西	15日 5:21
8	釧路地方	弟子屈(テシカガ)	30.4)	北西	15日 8:10
9	釧路地方	鶴居(ツルイ)	30.1)	北北西	15日 4:55
10	網走地方	女満別(メマンベツ)	29.8)	北北西	15日 6:06
11	釧路地方	榑町(サカマチ)	28.4)	北北東	15日 1:36
12	網走地方	常呂(トコロ)	28.1)	北	15日 7:37
12	網走地方	斜里(サリ)	28.1)	北	15日 4:24
14	網走地方	美幌(ビホロ)	27.2)	北	15日 6:42
15	釧路地方	太田(オオタ)	27.1)	北北西	15日 6:38
16	網走地方	小清水(コシミス)	27.0)	北北西	15日 11:11
17	根室地方	標津(シベツ)	26.5)	北北西	15日 12:31
18	紋別地方	湧別(ユウベツ)	26.2)	北北西	15日 9:22
19	釧路地方	鶴丘(ツルオカ)	25.7)	北北西	15日 6:13
20	檜山地方	奥尻(オクシリ)	25.6)	北	15日 3:53

※「)」付きの値は、準正常値を示します。

5. アメダスの極値更新状況

■ 降雪量が観測史上1位の値を更新した地点(12月14日から12月15日)

要素	地域	地点(ミ)	更新した値			これまでの1位の値		統計 開始年
			cm	月日	時分	cm	年月日	
最大3時間降雪量	根室地方	根室中標津(ネムナカシベツ)	25	12/15	3:00	24	2025/2/4	2006/11
最大6時間降雪量	網走地方	津別(ツベツ)	37	12/15	2:00	33	2014/12/17	1987/10
最大12時間降雪量	紋別地方	遠軽(エンガル)	60	12/15	8:00	60	2000/1/21	1984/9
	根室地方	根室中標津(ネムナカシベツ)	43	12/15	4:00	42	2025/2/4	2006/11
最大24時間降雪量	釧路地方	鶴丘(ツルオカ)	46	12/15	14:00	45]	2020/3/5	2006/11

■ 降雪量が12月の1位の値を更新した地点(12月14日から12月15日)

要素	地域	地点(ミ)	更新した値			これまでの1位の値		統計 開始年
			cm	月日	時分	cm	年月日	
最大3時間降雪量	石狩地方	千歳(チセ)	16	12/14	24:00	14	2016/12/22	2006/12
	紋別地方	遠軽(エンガル)	25	12/15	4:00	17	2016/12/6	1984/12
	網走地方	宇登呂(ウトロ)	25	12/15	1:00	21	2005/12/13	1988/12
	北見地方	留辺蘂(ルベシベ)	29	12/15	4:00	23	2013/12/28	1984/12
	根室地方	中標津(ナカシベツ)	17	12/14	22:00	17	1986/12/31	1985/12
	根室地方	根室中標津(ネムナカシベツ)	25	12/15	3:00	18	2018/12/7	2006/12
	十勝地方	本別(ホンベツ)	24	12/14	21:00	22	2018/12/7	1985/12
	十勝地方	芽室(メモロ)	27	12/14	21:00	21	1993/12/17	1987/12
	十勝地方	上札内(カミサツナイ)	23	12/14	24:00	22	1993/12/17	1984/12
最大6時間降雪量	上川地方	幾寅(イクトラ)	27	12/14	24:00	26	2014/12/17	1982/12
	石狩地方	千歳(チセ)	21	12/15	1:00	17	2016/12/22	2006/12
	紋別地方	遠軽(エンガル)	44	12/15	6:00	27	2014/12/17	1984/12
	網走地方	宇登呂(ウトロ)	37	12/15	2:00	37	2005/12/13	1988/12
	北見地方	留辺蘂(ルベシベ)	46	12/15	4:00	30	2022/12/23	1984/12
	網走地方	津別(ツベツ)	37	12/15	2:00	33	2014/12/17	1987/12
	根室地方	中標津(ナカシベツ)	28	12/15	1:00	27	1985/12/31	1985/12
	根室地方	根室中標津(ネムナカシベツ)	28	12/15	3:00	23	2018/12/7	2006/12
	十勝地方	芽室(メモロ)	41	12/14	24:00	34	2014/12/17	1987/12
	十勝地方	上札内(カミサツナイ)	39	12/14	24:00	33	2014/12/17	1984/12
	十勝地方	大樹(タイキ)	43	12/15	1:00	39	2011/12/22	1985/12
	十勝地方	広尾(ヒロオ)*	34	12/14	22:00	32	2012/12/8	1999/12

5. アメダスの極値更新状況

■ 降雪量が12月の1位の値を更新した地点(12月14日から12月15日)

要素	地域	地点(ミ)	更新した値			これまでの1位の値		統計 開始年
			cm	月日	時分	cm	年月日	
最大12時間降雪量	上川地方	幾寅(イトラ)	39	12/15	4:00	39	2022/12/23	1982/12
	石狩地方	千歳(チセ)	30	12/14	24:00	22	2016/12/22	2006/12
	紋別地方	遠軽(エンガル)	60	12/15	8:00	43	2012/12/9	1984/12
	紋別地方	白滝(シラタキ)	67	12/15	9:00	66	2022/12/23	1993/12
	北見地方	留辺蘂(ルベシベ)	61	12/15	5:00	43]	2014/12/17	1984/12
	根室地方	中標津(ナカシベツ)	37	12/15	4:00	34	2014/12/17	1985/12
	根室地方	根室中標津(ネムロナカシベツ)	43	12/15	4:00	28	2022/12/23	2006/12
	釧路地方	鶴丘(ツルオカ)	35	12/15	3:00	33	2009/12/28	2006/12
	十勝地方	陸別(リクベツ)	54]	12/15	7:00	46	2014/12/17	1986/12
	十勝地方	本別(ホンベツ)	49	12/15	5:00	47	2012/12/9	1985/12
	十勝地方	芽室(メモロ)	57	12/15	2:00	54	2014/12/17	1987/12
	十勝地方	上札内(カミサツナイ)	61	12/15	1:00	57	2014/12/17	1984/12
	十勝地方	大樹(タイキ)	67	12/15	1:00	54	2004/12/5	1985/12
	胆振地方	苫小牧(トマコマイ)*	28	12/14	24:00	23	2000/12/7	1999/12
最大24時間降雪量	石狩地方	千歳(チセ)	30	12/15	12:00	25]	2016/12/23	2006/12
	紋別地方	遠軽(エンガル)	65	12/15	18:00	58	1991/12/29	1984/12
	北見地方	留辺蘂(ルベシベ)	65	12/15	16:00	63]	2014/12/18	1984/12
	根室地方	根室中標津(ネムロナカシベツ)	45	12/15	14:00	37	2017/12/6	2006/12
	釧路地方	鶴丘(ツルオカ)	46	12/15	14:00	34	2009/12/29	2006/12
	十勝地方	陸別(リクベツ)	57]	12/15	15:00	51	2022/12/23	1986/12
	十勝地方	本別(ホンベツ)	52	12/15	14:00	47	2012/12/9	1985/12
	十勝地方	芽室(メモロ)	59	12/15	14:00	56	2014/12/17	1987/12
	十勝地方	上札内(カミサツナイ)	68	12/15	11:00	63	2014/12/17	1984/12
	胆振地方	苫小牧(トマコマイ)*	28	12/15	12:00	23	2000/12/7	1999/12
最大48時間降雪量	石狩地方	根室中標津(ネムロナカシベツ)	45	12/15	24:00	38	2022/12/24	2006/12
	根室地方	鶴丘(ツルオカ)	46	12/15	24:00	40]	2014/12/18	2006/12
	釧路地方	本別(ホンベツ)	52	12/15	24:00	52	2012/12/10	1985/12
	十勝地方	芽室(メモロ)	59	12/15	24:00	56	2014/12/18	1987/12
	十勝地方	上札内(カミサツナイ)	69	12/15	9:00	66	2014/12/18	1984/12
最大72時間降雪量	石狩地方	千歳(チセ)	38	12/15	3:00	38	2016/12/12	2006/12
	根室地方	根室中標津(ネムロナカシベツ)	47	12/15	8:00	45	2017/12/8	2006/12

5. アメダスの極値更新状況

■ 風速が観測史上1位の値を更新した地点(12月14日から12月15日)

要素	地域	地点(ヨミ)	更新した値				これまでの1位の値			統計 開始年
			m/s	風向	月日	時分	m/s	風向	年月日	
日最大風速	網走地方	女満別(マンベツ)	21.2	北	12/15	6:13	20.0	南南西	2004/9/8	2003/1
	網走地方	美幌(ビホロ)	17.3	北	12/15	6:43	14.6	北北西	2025/11/1	1977/10
	釧路地方	鶴居(ツルイ)	15.8	北北西	12/15	4:13	13.0	南南西	2013/11/10	1977/10
日最大瞬間風速	網走地方	女満別(マンベツ)	29.8	北北西	12/15	6:06	28.8	北西	2013/3/2	2009/1
	網走地方	美幌(ビホロ)	27.2	北	12/15	6:42	24.8	南西	2015/10/2	2008/3
	根室地方	上標津(カシベツ)	40.5	北西	12/15	9:27	34.0	北西	2013/3/2	2009/1
	釧路地方	鶴居(ツルイ)	30.1	北北西	12/15	4:55	26.4	北北東	2015/10/8	2008/3

■ 風速が12月の1位の値を更新した地点(12月14日から12月15日)

要素	地域	地点(ヨミ)	更新した値				これまでの1位の値			統計 開始年
			m/s	風向	月日	時分	m/s	風向	年月日	
日最大風速	上川地方	東神楽(ヒガシカグラ)	16.3	北北西	12/15	6:01	15.7	南西	2023/12/17	2003/12
	上川地方	幾寅(イクトラ)	12.2	西北西	12/15	6:26	11.0	北西	2001/12/31	1977/12
	網走地方	常呂(トコロ)	20.4	北	12/15	7:44	18.5	北	2014/12/18	1977/12
	網走・地方	女満別(マンベツ)	21.2	北	12/15	6:13	18.0	南	2008/12/5	2003/12
	網走地方	美幌(ビホロ)	17.3	北	12/15	6:43	12.3	南西	2019/12/12	1977/12
	根室地方	上標津(カシベツ)	22.5	北西	12/15	11:55	18.0	北西	2004/12/17	2003/12
	釧路地方	鶴居(ツルイ)	15.8	北北西	12/15	4:13	11.0	北北西	2005/12/26	1977/12
	十勝地方	上士幌(カシホロ)	15.5	北	12/15	1:56	13.0	西南西	2022/12/15	1977/12
日最大瞬間風速	上川地方	幾寅(イクトラ)	23.3	西北西	12/15	8:14	22.9	南西	2021/12/1	2008/12
	網走地方	常呂(トコロ)	28.1	北	12/15	7:37	27.1	北	2014/12/18	2008/12
	網走地方	女満別(マンベツ)	29.8	北北西	12/15	6:06	23.7	南	2021/12/1	2009/12
	網走地方	美幌(ビホロ)	27.2	北	12/15	6:42	23.0	西南西	2019/12/12	2008/12
	根室地方	上標津(カシベツ)	40.5	北西	12/15	9:27	24.1	北北西	2010/12/9	2009/12
	根室地方	中標津(ナカシベツ)	22.9	北西	12/15	13:28	22.8	南南東	2021/12/1	2008/12
	釧路地方	弟子屈(テシカガ)	30.4	北西	12/15	8:10	28.6	北北西	2010/12/9	2008/12
	釧路地方	標茶(シベチャ)	24.8	北	12/15	2:50	23.4	西南西	2017/12/26	2008/12
	釧路地方	鶴居(ツルイ)	30.1	北北西	12/15	4:55	22.6	南	2021/12/1	2008/12
	釧路地方	榊町(サカキマチ)	28.4	北北東	12/15	1:36	27.4	南西	2017/12/26	2008/12
	釧路地方	鶴丘(ツルオカ)	25.7	北北西	12/15	6:13	24.7	南南東	2021/12/1	2009/12
	十勝地方	陸別(リクベツ)	16.9	北北東	12/15	8:53	16.7	南	2012/12/7	2008/12
	十勝地方	上士幌(カシホロ)	23.9	北	12/15	3:40	23.2	西	2016/12/18	2008/12
	渡島地方	木古内(キコナイ)	24.3	東	12/14	14:49	22.6	東	2022/12/22	2008/12

5. アメダスの極値更新状況

■ 降水量が12月の1位の値を更新した地点(12月14日から12月15日)

要素	地域	地点(コミ)	更新した値			これまでの1位の値		統計 開始年
			mm	月日	時分	mm	年月日	
最大1時間降水量	根室地方	根室中標津(ネムロカシベツ)	10.0	12/15	5:24	9.5	2017/12/25	2003/12
	釧路地方	鶴居(ツルイ)	17.0	12/15	1:07	16.0	2021/12/1	1977/12
	釧路地方	茶内原野(チャナイゲンヤ)	17.5	12/15	0:40	15.0	2021/12/1	1984/12
最大3時間降水量	紋別地方	湧別(ユウベツ)	18.0	12/15	6:20	17.5	2012/12/4	1977/12
	紋別地方	滝上(タキノエ)	20.0	12/15	3:50	20.0	2012/12/4	1977/12
	北見地方	仁頃山(ニコロヤマ)	19.5	12/15	7:10	15.0	2012/12/5	2006/12
	網走地方	津別二又(ツベツツタマタ)	22.0	12/15	3:40	18.5	2010/12/23	2006/12
	釧路地方	塘路(トウロ)	34.5]	12/15	2:10	33.0	2010/12/3	1983/12
	釧路地方	茶内原野(チャナイゲンヤ)	40.0	12/15	1:30	29.5	2010/12/3	1984/12
	紋別地方	滝上(タキノエ)	31.5	12/15	5:10	29.5	2022/12/23	1977/12
最大6時間降水量	北見地方	仁頃山(ニコロヤマ)	35.0	12/15	7:10	27.5	2012/12/5	2006/12
	網走地方	斜里(サリ)	45.5	12/15	4:40	43.0	2010/12/3	1977/12
	網走地方	津別二又(ツベツツタマタ)	38.0	12/15	6:10	31.0	2022/12/23	2006/12
	釧路地方	塘路(トウロ)	53.5]	12/15	2:10	48.5	2010/12/3	1983/12
	釧路地方	茶内原野(チャナイゲンヤ)	68.0	12/15	1:40	49.5	2022/12/23	1984/12
	北見地方	仁頃山(ニコロヤマ)	59.0	12/15	10:00	49.0	2012/12/5	2006/12
最大12時間降水量	網走地方	津別二又(ツベツツタマタ)	60.5	12/15	7:50	52.0	2022/12/23	2006/12
	根室地方	上標津(カミシベツ)	56.0	12/15	5:50	54.0	2010/12/4	2003/12
	根室地方	別海(ベツカイ)	67.0	12/15	4:30	65.0	2022/12/23	1977/12
	釧路地方	弟子屈(テシカク)	53.0	12/15	9:30	53.0	2010/12/3	1977/12
	釧路地方	塘路(トウロ)	72.5]	12/15	4:30	59.0	1990/12/1	1983/12
	釧路地方	茶内原野(チャナイゲンヤ)	94.5	12/15	4:40	87.5	2022/12/23	1984/12
	北見地方	仁頃山(ニコロヤマ)	73.0	12/15	16:30	68.5	2022/12/23	2006/12
最大24時間降水量	釧路地方	塘路(トウロ)	75.5]	12/15	14:40	72.0	2010/12/4	1983/12

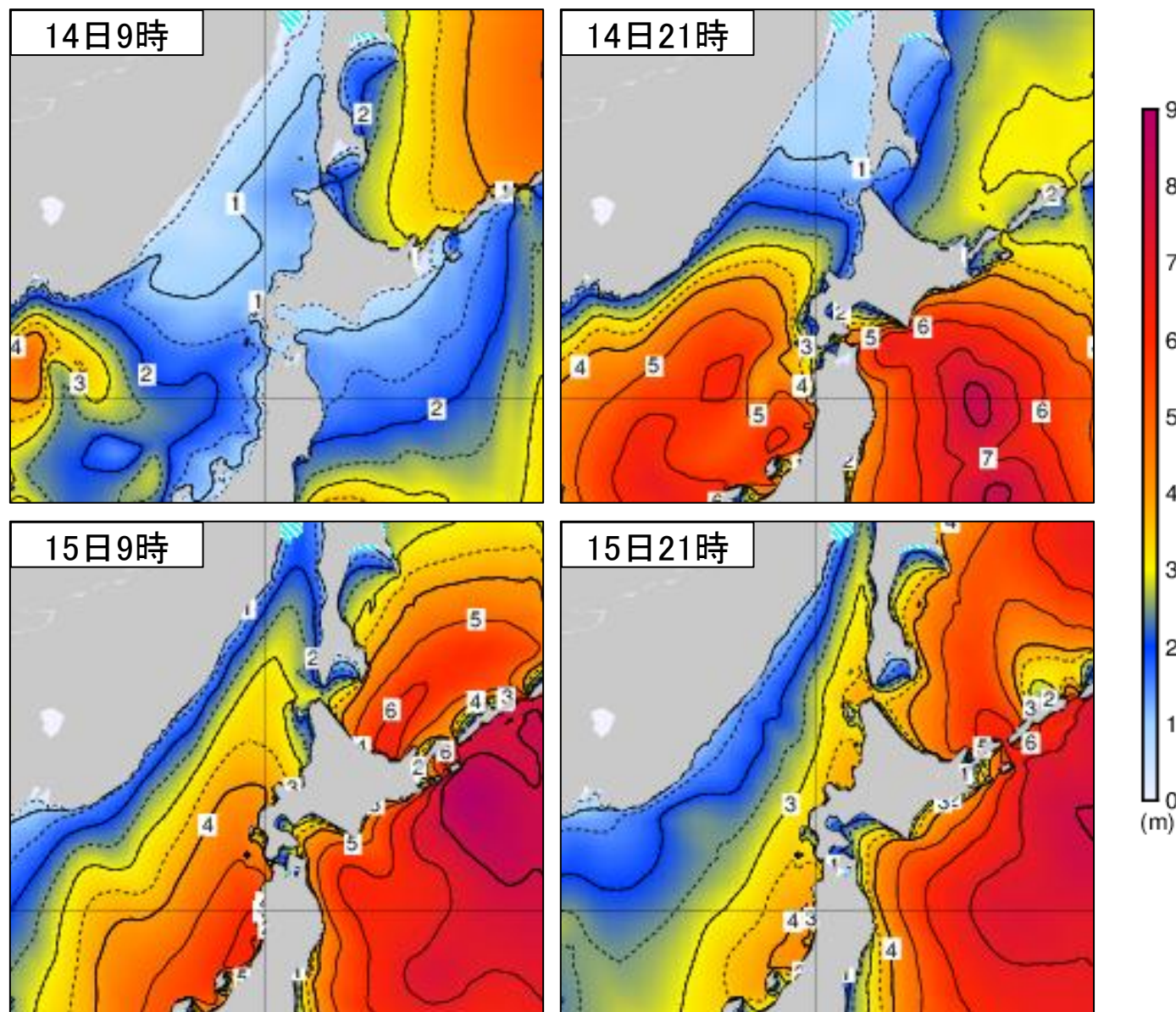
※ 観測開始または移転等により観測環境が変わって10年目以降の地点を対象に掲載しています。

※ 「」付きの値は、統計を行う対象資料が許容範囲で欠けていますが、上位の統計を用いる際は一部の例外を除いて正常値(資料が欠けていない)と同等に扱います(準正常値)。必要な資料数は、要素または現象、統計方法により若干異なりますが、全体数の80%を基準とします。

※ 「」付きの値は、統計を行う対象資料が許容範囲を超えて欠けています(資料不足値)。値そのものを信用することはできず、通常は上位の統計に用いませんが、極値、合計、度数等の統計ではその値以上(以下)であることが確実である、といった性質を利用して統計に利用できる場合があります。

※ 地点には「アメダス」と地上気象観測を行う「気象台、測候所、特別地域気象観測所」の2種類があり、このうち気象台等の地点名には「東京*」のように「*」をつけています。

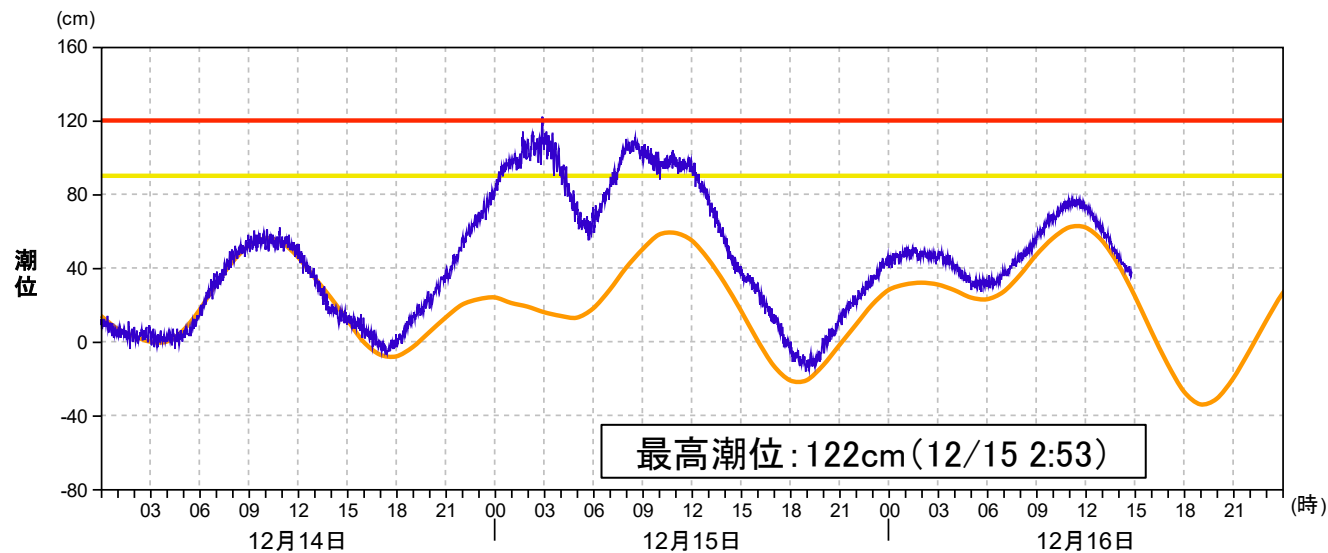
6. 沿岸波浪実況図



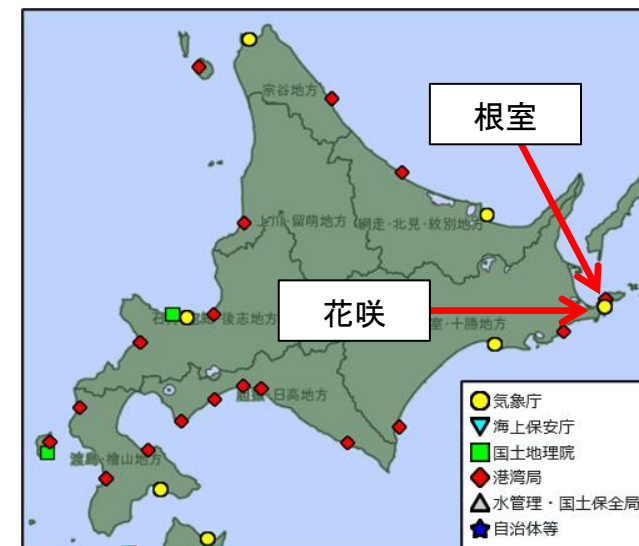
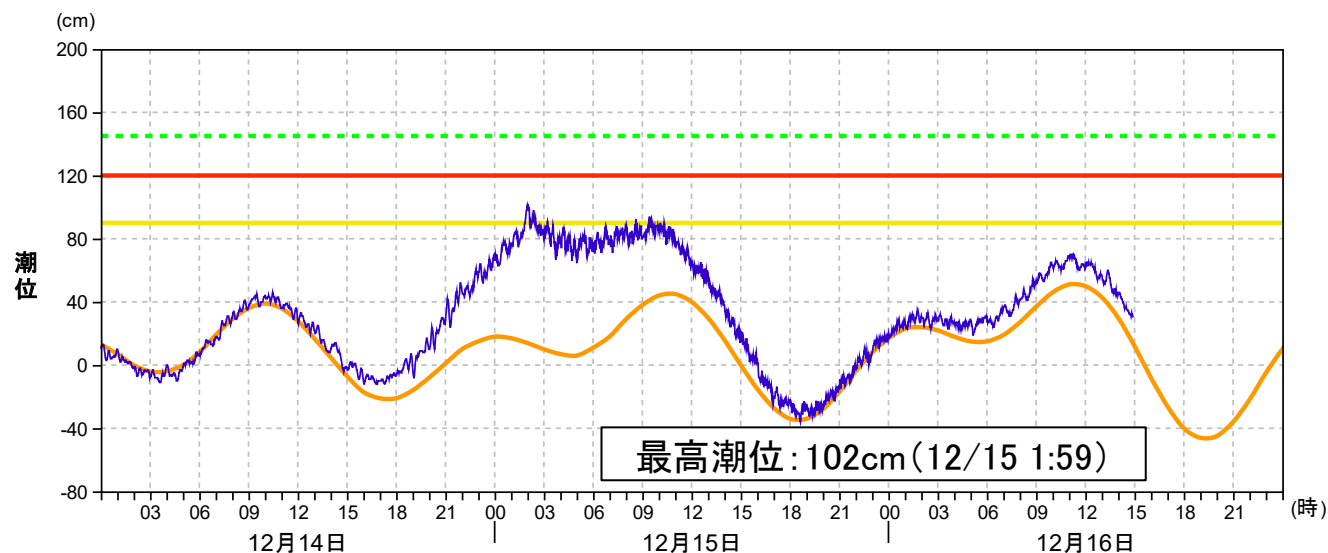
※沿岸波浪実況図は、数値予報の計算結果から自動作成しているため、気象庁が実際に発表する天気予報や台風情報等と異なる内容が含まれる場合があります。
 ※波の高さは「有義波高」で、1mごとの等高線で表示し、4m未満の領域では0.5mごとの補助線(破線)も表示しています。

7. 潮位観測情報

■ 根室(港湾局)



■ 花咲(気象庁)



潮位観測所配置図

凡例

- 実際の潮位
 - 天文潮位
 - 高潮注意報基準
 - 高潮警報基準
 - 過去最高潮位
- ※高潮警報・注意報の基準線は観測所の所在する市町村の基準を表示しています。

8. 警報等の発表状況

■ 宗谷地方(稚内地方気象台発表)

注: 注意報発表 警: 警報発表 ○: 継続 ▼: 切替 解: 解除

地域	種類	12/14			12/15		
		10:19	16:11	18:03	3:39	10:07	16:08
宗谷地方	大雪		注	警	○	解	
	暴風雪・風雪	注	警	○	○	▼	○
	波浪		注	○	○	○	○
	なだれ		注	○	○	○	○
	着雪		注	○	○	○	解

■ 網走・北見・紋別地方(網走地方気象台発表)

地域	種類	12/14			12/15					12/16
		10:29	16:27	18:09	0:14	2:38	11:38	15:47	19:56	4:54
網走地方	大雪	注	○	警	○	○	▼	解		
	暴風・強風									注
	暴風雪・風雪	注	○	警	○	○	○	○	▼	解
	波浪	○	○	○	警	○	○	○	○	▼
	高潮				注	○	○	解		
	なだれ	注	○	○	○	○	○	○	○	○
	着雪	注	○	○	○	○	○	解		
北見地方	大雪	注	○	警	○	○	▼	解		
	暴風雪・風雪		注	○	警	○	○	▼	解	
	なだれ	注	○	○	○	○	○	○	○	○
	着雪	注	○	○	○	○	○	解		
紋別地方	大雪	注	○	警	○	○	▼	解		
	暴風・強風									注
	暴風雪・風雪	注	○	警	○	○	○	▼	○	解
	波浪		注	○	警	○	○	▼	○	○
	なだれ	注	○	○	○	○	○	○	○	○
	着雪	注	○	○	○	○	○	解		

8. 警報等の発表状況

■ 釧路・根室地方(釧路地方気象台発表)

注: 注意報発表

警: 警報発表

○: 継続

▼: 切替

解: 解除

地域	種類	12/14				12/15					12/16
		6:18	10:56	15:10	21:05	2:54	7:28	11:16	15:40	19:23	4:54
根室地方	大雪	注	○	警	○	○	▼	○	解		
	暴風・強風								注	○	○
	暴風雪・風雪	注	○	警	○	○	○	○	○	解	
	波浪	○	○	警	○	○	○	○	○	○	▼
	高潮		注	警	○	○	○	▼	解		
	なだれ	注	○	○	○	○	○	○	○	○	解
	着雪	注	○	○	○	○	○	○	○	解	
釧路地方	大雪	注	○	警	○	○	▼	○	解		
	暴風・強風							注	○	○	○
	暴風雪・風雪	注	○	警	○	○	○	○	▼	解	
	波浪	注	○	警	○	○	○	▼	○	○	○
	高潮			注	○	○	○	解			
	なだれ	注	○	○	○	○	○	○	○	○	解
	着雪	注	○	○	○	○	○	○	○	解	

■ 十勝地方(帯広測候所発表)

地域	種類	12/14				12/15				
		6:12	14:44	22:26	23:21	3:18	5:33	8:13	10:48	16:07
十勝地方	大雪	注	警	○	○	○	○	▼	解	
	暴風・強風		警	○	○	解	注	○	○	○
	暴風雪・風雪	注	○	○	○	○	○	○	○	解
	波浪	注	警	○	○	○	▼	○	○	○
	なだれ	注	○	○	○	○	○	○	○	○
	着雪	注	○	○	○	○	○	○	○	解

8. 警報等の発表状況

■ 上川・留萌地方(旭川地方気象台発表)

注: 注意報発表 警: 警報発表 ○: 継続 ▼: 切替 解: 解除

地域	種類	12/14				12/15				
		10:13	15:13	18:12	23:17	4:09	6:15	9:34	13:13	16:06
上川地方	大雪	注	○	警	○	○	○	○	▼	解
	暴風雪・風雪	注	○	○	○	○	警	▼	○	解
	なだれ	注	○	○	○	○	○	○	○	○
	着雪	注	○	○	○	○	○	○	○	解
留萌地方	暴風雪・風雪	注	○	○	○	○	○	○	○	○
	波浪		注	○	○	○	○	○	○	○
	着雪	注	○	○	○	○	○	○	○	解

■ 胆振・日高地方(室蘭地方気象台発表)

地域	種類	12/14					12/15				
		4:13	7:21	11:10	15:03	23:30	1:25	4:51	9:49	16:13	21:37
胆振地方	大雪		注	○	○	○	○	○	解		
	暴風・強風	注	○	○	○	○	○	○	○	○	○
	波浪		注	○	○	○	○	○	○	解	
	なだれ		注	○	○	○	○	○	○	○	○
	着雪		注	○	○	○	○	○	解		
日高地方	大雪		注	○	○	警	○	▼	解		
	暴風・強風	注	○	警	○	○	▼	警	○	▼	○
	波浪		注	○	警	○	○	▼	○	○	○
	なだれ		注	○	○	○	○	○	○	○	○
	着雪		注	○	○	○	○	○	解		

8. 警報等の発表状況

■ 石狩・空知・後志地方(札幌管区気象台発表)

注: 注意報発表 警: 警報発表 ○: 継続 ▼: 切替 解: 解除

地域	種類	12/14				12/15				
		6:36	12:10	15:24	22:15	2:54	11:05	16:03	19:11	21:40
石狩地方	大雪		注	○	○	○	解			
	暴風雪・風雪		注	○	警	○	○	▼	○	○
	波浪			注	○	○	○	○	○	○
	なだれ			注	○	○	○	○	○	○
	着雪	注	○	○	○	○	解			
空知地方	大雪			注	○	○	解			
	暴風雪・風雪		注	○	○	○	○	○	解	
	なだれ			注	○	○	○	○	○	解
	着雪	注	○	○	○	○	解			
後志地方	大雪		注	○	○	○	解			
	暴風雪・風雪		注	○	○	○	○	○	解	
	波浪		注	○	○	○	○	○	○	○
	なだれ			注	○	○	○	○	○	解
	着雪	注	○	○	○	○	解			

■ 渡島・檜山地方(函館地方気象台発表)

地域	種類	12/14					12/15			
		4:21	7:09	10:44	16:30	18:14	3:37	7:44	10:10	16:05
渡島地方	大雨					注	解			
	暴風・強風	注	○	○	○	○	○	○	○	○
	波浪	注	○	○	○	○	○	○	○	○
	着雪			注	○	○	○	○	解	
檜山地方	暴風・強風	注	○	○	○	警	○	▼	○	○
	波浪			注	○	○	○	○	○	○
	着雪			注	○	○	○	○	解	

9. 防災気象情報の発表状況

■ 地方気象情報

地域	発表月日	発表時刻	情報名
北海道地方	12月11日	15時17分	発達する低気圧に関する北海道地方気象情報 第1号
	12月12日	15時40分	暴風雪と高波及び大雪に関する北海道地方気象情報 第2号
	12月13日	4時55分	暴風雪と高波及び大雪に関する北海道地方気象情報 第3号
		15時53分	大雪と暴風雪及び高波に関する北海道地方気象情報 第4号
	12月14日	4時43分	大雪と暴風雪及び高潮に関する北海道地方気象情報 第5号
		16時22分	大雪と暴風雪及び高潮に関する北海道地方気象情報 第6号
	12月15日	5時12分	大雪と暴風雪及び高潮に関する北海道地方気象情報 第7号
		15時59分	大雪と暴風雪及び高潮に関する北海道地方気象情報 第8号

■ 府県気象情報

地域	発表月日	発表時刻	情報名
宗谷地方	12月12日	16時18分	風雪と高波及び大雪に関する宗谷地方気象情報 第1号
	12月13日	16時39分	暴風雪と大雪及び高波に関する宗谷地方気象情報 第2号
	12月14日	6時02分	暴風雪と大雪及び高波に関する宗谷地方気象情報 第3号
		17時00分	暴風雪と大雪及び高波に関する宗谷地方気象情報 第4号
	12月15日	5時17分	暴風雪と大雪及び高波に関する宗谷地方気象情報 第5号
		10時54分	暴風雪と大雪及び高波に関する宗谷地方気象情報 第6号
上川・留萌地方	12月12日	16時57分	風雪と大雪に関する上川・留萌地方気象情報 第1号
	12月13日	6時02分	風雪と大雪に関する上川・留萌地方気象情報 第2号
		16時55分	風雪と大雪に関する上川・留萌地方気象情報 第3号
	12月14日	5時29分	風雪と大雪に関する上川・留萌地方気象情報 第4号
		16時35分	大雪と風雪に関する上川・留萌地方気象情報 第5号
	12月15日	5時33分	大雪と風雪に関する上川・留萌地方気象情報 第6号
		14時39分	大雪と風雪に関する上川・留萌地方気象情報 第7号
網走・北見・紋別地方	12月13日	16時45分	大雪と暴風雪及び高波に関する網走・北見・紋別地方気象情報 第1号
	12月14日	6時54分	大雪と暴風雪及び高波に関する網走・北見・紋別地方気象情報 第2号
		16時50分	暴風雪と大雪及び高波に関する網走・北見・紋別地方気象情報 第3号
	12月15日	7時07分	暴風雪と大雪及び高波に関する網走・北見・紋別地方気象情報 第4号
		16時54分	暴風雪と大雪及び高波に関する網走・北見・紋別地方気象情報 第5号

9. 防災気象情報の発表状況

■ 府県気象情報

地域	発表月日	発表時刻	情報名
釧路・根室地方	12月12日	17時10分	暴風雪と高波及び大雪に関する釧路・根室地方気象情報 第1号
	12月13日	17時23分	暴風雪と高波及び大雪に関する釧路・根室地方気象情報 第2号
	12月14日	8時05分	高潮と暴風雪及び高波に関する釧路・根室地方気象情報 第3号
		16時36分	高潮と暴風雪及び高波に関する釧路・根室地方気象情報 第4号
	12月15日	7時48分	高潮と暴風雪及び高波に関する釧路・根室地方気象情報 第5号
		9時48分	高潮と暴風雪及び高波に関する釧路・根室地方気象情報 第6号 ※
		16時24分	高潮と暴風雪及び高波に関する釧路・根室地方気象情報 第7号
十勝地方	12月12日	16時57分	大雪と強風及び高波に関する十勝地方気象情報 第1号
	12月13日	17時18分	大雪と強風及び高波に関する十勝地方気象情報 第2号
	12月14日	7時31分	大雪と強風及び高波に関する十勝地方気象情報 第3号
		16時28分	大雪と暴風及び高波に関する十勝地方気象情報 第4号
	12月15日	7時05分	大雪と暴風及び高波に関する十勝地方気象情報 第5号
胆振・日高地方	12月12日	16時54分	暴風と高波及び大雪に関する胆振・日高地方気象情報 第1号
	12月13日	17時08分	暴風と高波及び大雪に関する胆振・日高地方気象情報 第2号
	12月14日	8時03分	暴風と高波及び大雪に関する胆振・日高地方気象情報 第3号
		16時37分	暴風と高波及び大雪に関する胆振・日高地方気象情報 第4号
		21時01分	暴風と高波及び大雪に関する胆振・日高地方気象情報 第5号 ※
	12月15日	7時30分	暴風に関する胆振・日高地方気象情報 第6号
		16時29分	暴風に関する胆振・日高地方気象情報 第7号
石狩・空知・後志地方	12月14日	11時00分	暴風雪と大雪に関する石狩・空知・後志地方気象情報 第1号
		16時28分	暴風雪と大雪に関する石狩・空知・後志地方気象情報 第2号
	12月15日	6時21分	暴風雪と大雪に関する石狩・空知・後志地方気象情報 第3号
		16時44分	暴風雪と大雪に関する石狩・空知・後志地方気象情報 第4号
渡島・檜山地方	12月13日	17時44分	暴風に関する渡島・檜山地方気象情報 第1号
	12月14日	8時16分	暴風に関する渡島・檜山地方気象情報 第2号
		16時32分	暴風に関する渡島・檜山地方気象情報 第3号
	12月15日	6時54分	暴風に関する渡島・檜山地方気象情報 第4号

※記録的な暴風(最大瞬間風速40m/s以上)を観測したことをお知らせする気象情報。