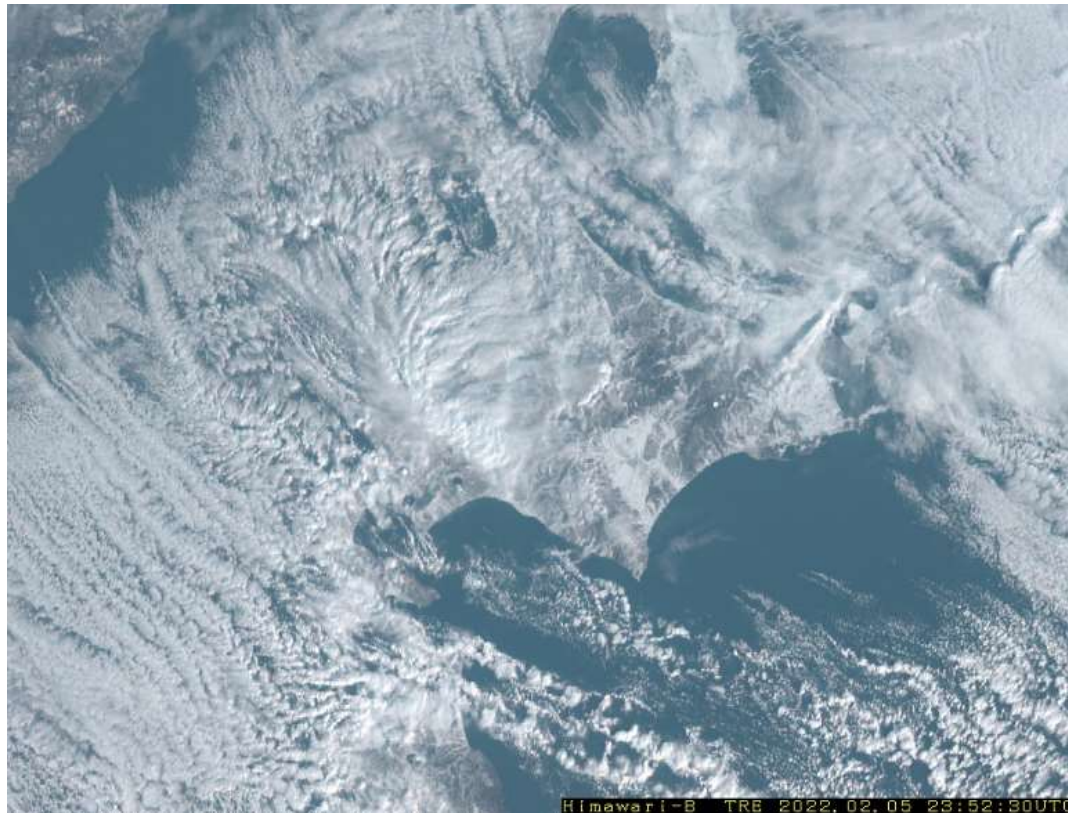


令和4年(2022年)2月の札幌市を中心とした大雪



気象衛星「ひまわり」の画像 (2月6日09時)

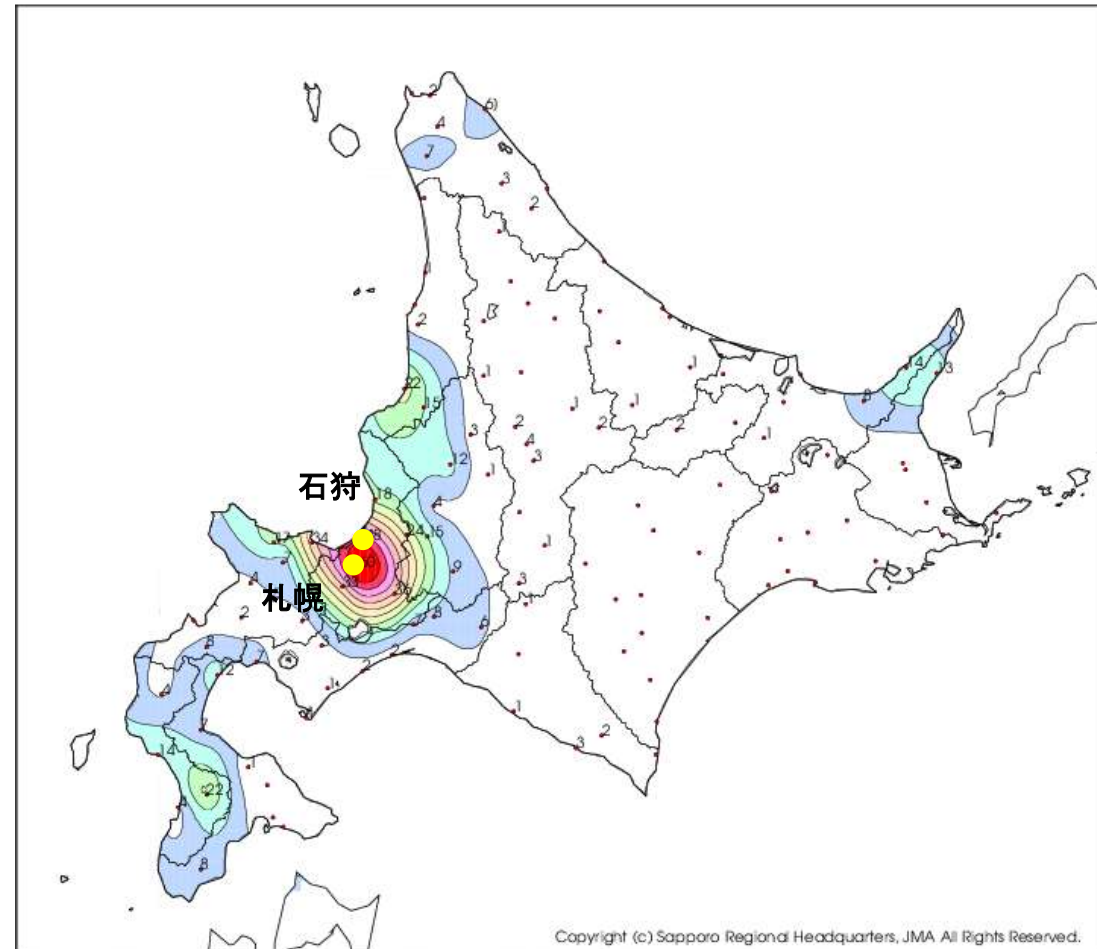
札幌市周辺で大雪 24時間降雪量 60cm

1999年3月からの統計で 1位の値を更新。

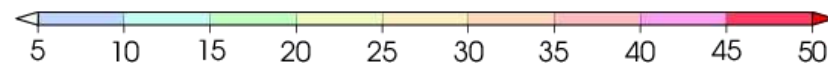
これまでの記録は 2021年12月18日 (55cm)。

それ以前は 2016年12月10日 (54cm)。

降雪量合計 (cm) 2022/02/05 14:00 - 2022/02/06 14:00

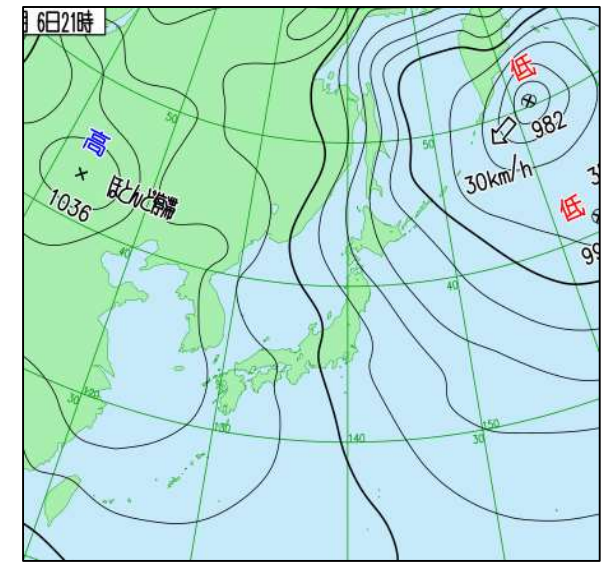
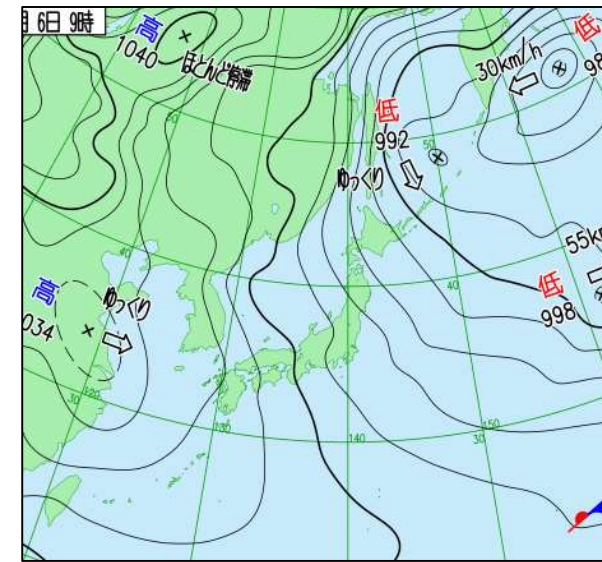
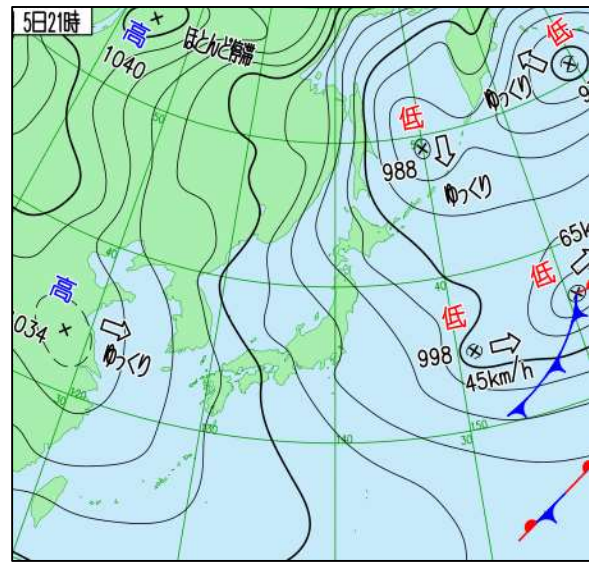
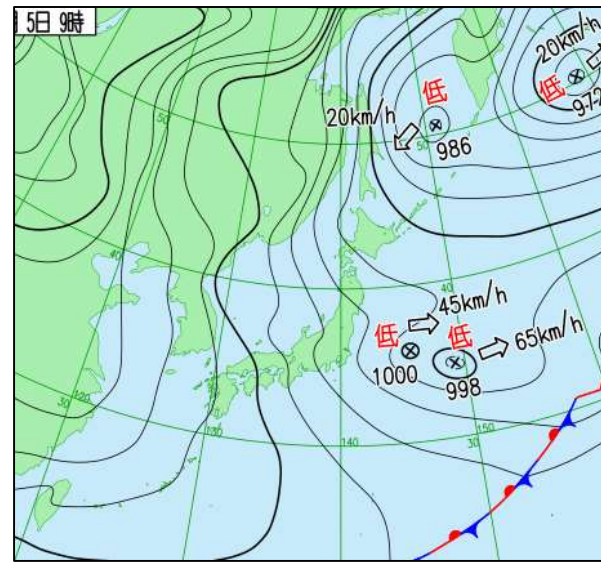


1. 札幌 60
2. 石狩 48
3. 恵庭島松 36
4. 小樽 34
5. 小金湯 33
6. 新篠津 24
7. 留萌 22
8. 鶉 22
9. 厚田 18
10. 余市 17



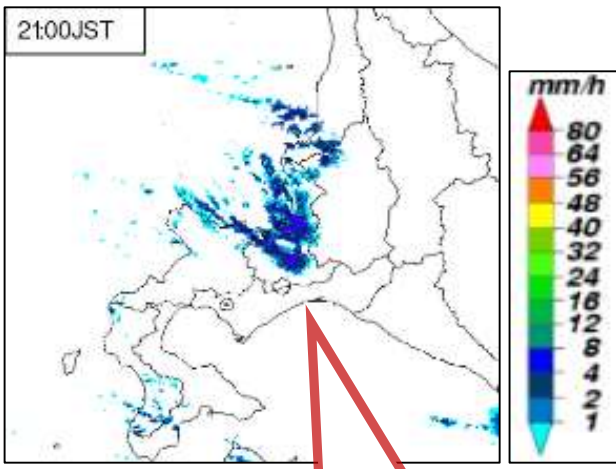
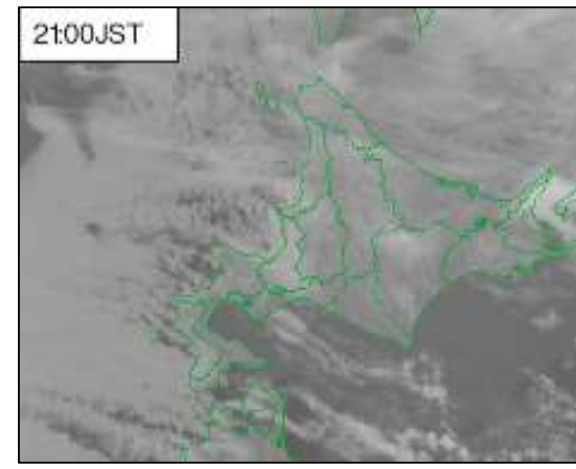
24時間降雪量 (2月5日14時から2月6日14時)

令和4年(2022年)2月の札幌市を中心とした大雪



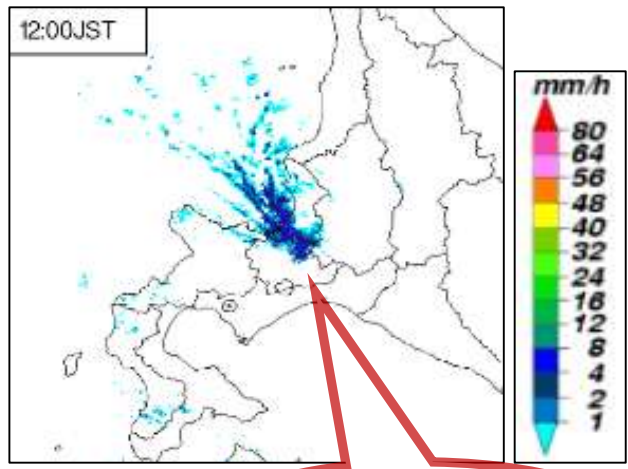
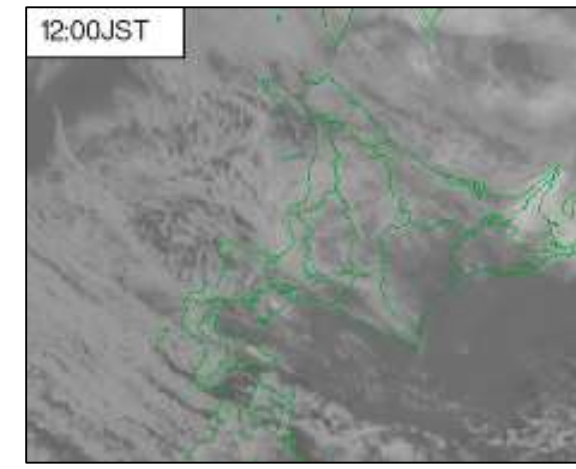
2月5日9時と21時の地上天気図

2月6日9時と21時の地上天気図



2月5日21時の衛星画像と雨雲(雪雲)の様子

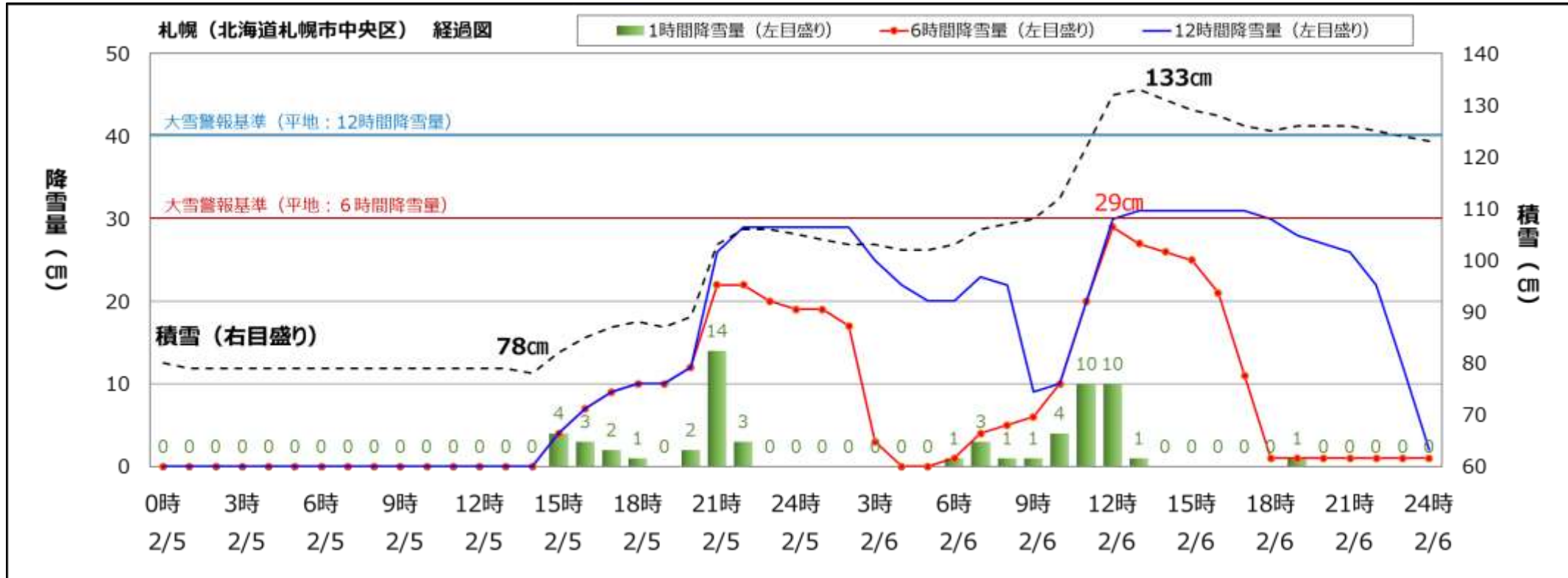
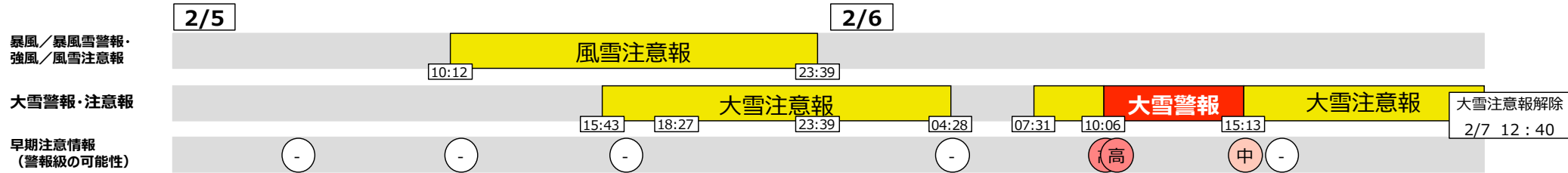
5日20~21時の1時間で14cmの降雪量(札幌)



2月6日12時の衛星画像と雨雲(雪雲)の様子

6日10~12時の2時間で20cmの降雪量(札幌)

2月5日～6日の大雪に伴う 札幌市に対する防災気象情報等の発表状況



2月5日～6日の大雪に伴う札幌（札幌市中央区）の観測データと大雪警報基準

～ 補足資料 ～

北海道付近は、5日から6日にかけて冬の気圧配置が続いた。上空に強い寒気が流入し、石狩湾で発達した雪雲が石狩地方に流入したため、5日昼過ぎから6日にかけて、札幌市を中心に記録的な大雪となった。札幌市中央区では24時間降雪量が60cmに達し、1999年3月の統計開始以来1位の値を更新。最深積雪は133cmとなり、2014年以来8年ぶりに100cmを超えた。

直接的な人的被害は無かったが、線路や道路の除排雪作業が追いつかず、J R北海道の札幌駅発着の列車運行が6日からほぼ3日間にわたり運休し、札幌市内の路線バスの運休・遅延が多数発生するなど、大規模な交通障害が発生した。地域の社会経済活動のみならず、道内各地や道外との人流・物流にも大きな影響を与えた。

札幌圏の大雪による鉄道運休に関する知事コメント

2月5日から6日にかけての大雪の影響により、今なお札幌圏を中心とする公共交通機関の一部に運休やダイヤの乱れが生じているなど、道民の皆様の日常生活などに多大な影響が及んでおります。

特に、2月6日以降、運行の見合わせが続いているJ R北海道においては、運行再開に向け、昼夜を問わず、除排雪作業をはじめとする対応に懸命な努力を尽くされておりますが、現時点においては、多くの列車の運行再開が見通せず、道民をはじめとする多くの利用者が不安を抱えております。

このため、私としては、J R北海道はもとより関係機関との協力を図りながら、代替輸送の確保や早期の運行再開に向け、可能な限りの協力を行う所存でありますので、J R北海道におかれては、安全運行に万全を期するとともに、公共交通機関としての責務を十分に果たされることをお願いいたします。

令和4年2月8日

北海道知事 鈴木 直道

(総合政策部交通政策局交通企画課)

北海道ホームページより

<https://www.pref.hokkaido.lg.jp/ss/tkk/hodo/gcomment/r3/100066.html>

この資料から、読み取れる事は何か？

- ・西高東低の冬型の気圧配置が続いていた（2ページ）。さらに、上空に強い寒気が流入して発達した雪雲が（北西の風で）石狩湾から札幌市付近に入りこみ続けた（※）。
- ・24時間降雪量は、統計を開始した1999年3月以来、1位の値を更新した（1ページ）。（札幌では、それ以前にも雪の観測を行っている。）
- ・積雪の深さも平年よりも多い状態となった（※）。



※さらに詳しく調べてみよう。

（札幌周辺のアメダス観測データや高層観測データを調べてみよう。）

- ・普段（平年）の2月には、どのくらいの量の雪が降り、積雪は何cmくらいになっているのだろうか？
 - ・毎日9時と21時は、札幌上空の高層観測データが存在する。風向きなどを確認してみよう。
 - ・（札幌周辺に住んでいる方は…）当時、学校や自宅周辺の様子はどうだったかな？クラスで話し合ってみよう。
- ⇒「アメダス 過去データ」「高層 過去データ」で検索してみよう。

