

お知らせ
令和8年1月16日16時



国土交通省
近畿地方整備局
中部運輸局
近畿運輸局



大阪管区气象台
福井地方气象台



名古屋支社
金沢支社



関西支社



阪神高速



JB 本四高速

1月21日から25日頃にかけて大雪のおそれがあります ～雪道走行時は冬用タイヤ装着等の徹底をお願いします～

- 1月21日から25日頃にかけて強い寒気が流れ込み冬型の気圧配置が強まるため、福井県、滋賀県北部、京都府北部、兵庫県北部を中心に大雪となるおそれがあります。
- 雪道を走行される際には、冬用タイヤ等の装着、タイヤチェーンの携行・早めの装着等をお願いします。積雪・凍結道路ですべり止めの措置をとらない運転は道路交通法違反となります。
- 特に大型車については、事故や立ち往生が主な原因となって大規模な車両滞留が発生するなど、甚大な影響が生じています。【別紙1】
- 冬用タイヤの未装着等により事業用自動車立ち往生した場合、悪質な事例については、監査を実施したうえで、輸送の安全を確保するための措置が不十分と判断されれば、行政処分対象となる場合があります。
- 直轄国道及び高速道路では、大雪時の大規模な車両滞留を防ぐため、降雪状況によって予防的通行止めを実施する場合があります。
直轄国道の予防的通行規制区間は【別紙2-1, 2-2】のとおりです。
- お出かけの際には最新の交通状況等をご確認ください。【別紙3】
- 荷主企業および運送事業者の皆さまも、今後の気象予測をご確認頂き、通行ルートの見直しや運送日の変更、急を要しない運送依頼を控えるなどにご協力をお願いします。
【別紙4-1, 4-2】
- 公共交通機関においても、大規模かつ長時間にわたる遅延や運休が発生する恐れがあります。
- 最新の気象情報及び道路情報等に注意し、十分な時間的余裕を持って行動していただくようお願いいたします。

■冬の道路情報：<https://www.kkr.mlit.go.jp/road/strategy/winter-road/yukihenosonae.html>

■最新の道路交通情報(JARTIC)：<https://www.jartic.or.jp/>

■最新の気象情報
<https://www.jma.go.jp/bosai/map.html#8/35.241/136.114/&element=information&contents=information>

その他各種気象情報は、【別紙5】をご参照ください。



<問合せ先>

■気象に関すること

①近畿地方：大阪管区気象台 電 話 06-6949-1300

②福 井 県：福井地方気象台 電 話 0776-24-0096

■道路に関すること

【国が管理する道路】

近畿地方整備局 道路部 道路管理課 電 話 06-6941-2500

【有料高速道路会社が管理する道路】

①西日本高速道路(株)

NEXCO西日本 お客様センター 電 話 0120-924-863

※フリーダイヤルをご利用になれない場合 電 話 06-6876-9031[有料]

②中日本高速道路(株)

NEXCO中日本 お客様センター 電 話 0120-922-229

※フリーダイヤルをご利用になれない場合 電 話 052-223-0333[有料]

③阪神高速道路(株)

お客様センター 電 話 06-6576-1484(受付/24時間)

④本州四国連絡高速道路(株)

お客様窓口 電 話 078-291-1033

(受付/9:00~17:30)

■公共交通機関に関すること

①近畿地方：近畿運輸局 電 話 06-6949-6412

②福 井 県：中部運輸局 電 話 052-952-8049

<参考:道路情報提供サイト>

・高速道路、国道、県道に関する情報について

- 日本道路交通情報センター : <https://www.jartic.or.jp/>
- 近畿地方整備局ホームページ: <https://www.kkr.mlit.go.jp/road/strategy/winter-road/yukihenosonae.html>
- iHighway (アイハイウェイ) 中日本: <https://www.c-ihighway.jp>
- iHighway (アイハイウェイ) 西日本: <https://ihighway.jp/>

・各機関の SNS などについて

- 近畿地方整備局X: https://x.com/mlit_kinki_road
- NEXCO 中日本名古屋支社X: https://x.com/c_nexco_nagoya
- NEXCO 中日本金沢支社X: https://x.com/c_nexco_kana
- NEXCO 西日本関西支社X: <https://x.com/iHighwayKansai>

- 近年、積雪地域外でもスタック事象が発生しています。
- スタックは深刻な交通障害や通行止めの原因となります。



■大雪時の予防的通行規制区間

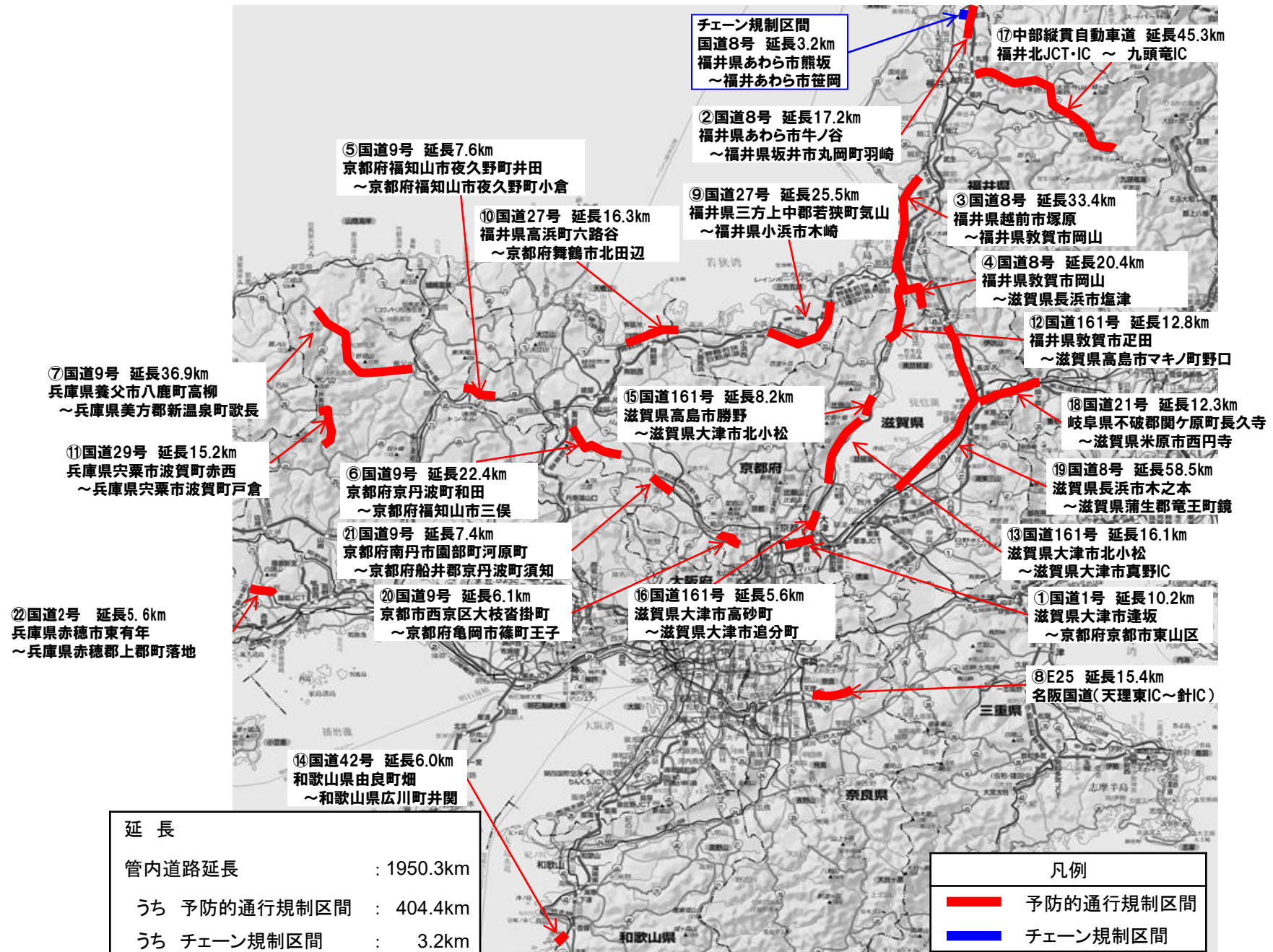
国が管理する道路において、大雪時に急な上り坂で大型車等が立ち往生しやすい場所等を選定し、効率的に優先して除雪を行う区間を決定しています。

近畿地方整備局管内の予防的通行規制区間は以下のとおりです。

予防的通行規制区間 一覧表

No	都道府県	事務所名	路線名	予防的通行規制区間		
				起点	終点	延長(km)
①	滋賀県・京都府	滋賀国道・京都国道	国道1号	滋賀県大津市逢坂	京都府京都市東山区	10.2
②	福井県	福井河川国道	国道8号	福井県あわら市牛ノ谷	福井県坂井市丸岡町羽崎	17.2
③	福井県	福井河川国道	国道8号	福井県越前市塚原	福井県敦賀市岡山	33.4
④	福井県・滋賀県	福井河川国道・滋賀国道	国道8号	福井県敦賀市岡山	滋賀県長浜市塩津	20.4
⑤	京都府	福知山河川国道	国道9号	京都府福知山市夜久野町井田	京都府福知山市夜久野町小倉	7.6
⑥	京都府	福知山河川国道	国道9号	京都府京丹波町和田	京都府福知山市三俣	22.4
⑦	兵庫県	豊岡河川国道	国道9号	兵庫県養父市八鹿町高柳	兵庫県新温泉町歌長	36.9
⑧	奈良	奈良国道	名阪国道	奈良県天理市石上町	奈良県奈良市針	15.4
⑨	福井県	福井河川国道	国道27号	福井県三方上中郡若狭町気山	福井県小浜市木崎	25.5
⑩	福井県・京都府	福知山河川国道	国道27号	福井県高浜町六路谷	京都府舞鶴市北田辺	16.3
⑪	兵庫県	姫路河川国道	国道29号	兵庫県宍粟市波賀町赤西	兵庫県宍粟市波賀町戸倉	15.2
⑫	福井県・滋賀県	福井河川国道・滋賀国道	国道161号	福井県敦賀市疋田	滋賀県高島市マキノ町野口	12.8
⑬	滋賀県	滋賀国道	国道161号	滋賀県大津市北小松	滋賀県大津市真野IC	16.1
⑭	和歌山県	和歌山河川国道	国道42号	和歌山県由良町畑	和歌山県広川町井関	6.0
⑮	滋賀県	滋賀国道	国道161号	滋賀県高島市勝野	滋賀県大津市北小松	8.2
⑯	滋賀県	滋賀国道	国道161号	滋賀県大津市高砂町	滋賀県大津市追分町	5.6
⑰	福井県	福井河川国道	中部縦貫自動車道	福井北JCT・IC	九頭竜IC	45.3
⑱	滋賀県	滋賀国道・岐阜国道	国道21号	岐阜県不破郡関ヶ原町長久寺	滋賀県米原市西円寺	12.3
⑲	滋賀県	滋賀国道	国道8号	滋賀県長浜市木之本	滋賀県蒲生郡竜王町鏡	58.5
⑳	京都府	京都国道	国道9号	京都市西京区大枝沓掛町	京都府亀岡市篠町王子	6.1
㉑	京都府	京都国道	国道9号	京都府南丹市園部町河原町	京都府船井郡京丹波町須知	7.4
㉒	兵庫県	姫路河川国道	国道2号	兵庫県赤穂市東有年	兵庫県赤穂郡上郡町落地	5.6

直轄国道における「予防的通行規制区間」位置図



- 大雪が予想される地域では、通行止めや降雪や路面の凍結等により、車の事故や立ち往生が発生することがあります。
- 最新の気象情報や交通情報等に十分ご注意ください、大雪が予想される場合は、外出を控えていただくとともに、荷主を含む物流業界においては「運行経路の変更」・「運行の中止」のご検討をお願いします。
- やむを得ず自動車を運転する場合は、冬用タイヤの装着、チェーンの携行及び早めの装着の徹底、スコップや砂等の冬用装備の携行をお願いします。

【高速道路会社】

- ◇東日本高速道路株式会社 <https://www.e-nexco.co.jp/>
- ◇中日本高速道路株式会社 <https://www.c-nexco.co.jp/>
- ◇西日本高速道路株式会社 <https://www.w-nexco.co.jp/>
- ◇首都高速道路株式会社 <https://www.shutoko.jp/>
- ◇阪神高速道路株式会社 <https://www.hanshin-exp.co.jp/drivers/>
- ◇本州四国連絡高速道路株式会社 https://www.jb-honshi.co.jp/customer_index/

【国土交通省地方整備局】

- ◇北海道開発局 <https://www.hkd.mlit.go.jp/>
- ◇東北地方整備局 <https://www.thr.mlit.go.jp/>
- ◇関東地方整備局 <https://www.ktr.mlit.go.jp/>
- ◇北陸地方整備局 <https://www.hrr.mlit.go.jp/>
- ◇中部地方整備局 <https://www.cbr.mlit.go.jp/>
- ◇近畿地方整備局 <https://www.kkr.mlit.go.jp/>
- ◇中国地方整備局 <https://www.cgr.mlit.go.jp/>
- ◇四国地方整備局 <https://www.skr.mlit.go.jp/>
- ◇九州地方整備局 <https://www.qsr.mlit.go.jp/>
- ◇沖縄総合事務局 <https://www.ogb.go.jp/kaiken>

【その他の道路情報サイト】

- ◇日本道路交通情報センター <https://www.jartic.or.jp/>

(参考)大雪時の予防的通行規制区間

国が管理する道路において、大雪時に急な上り坂で大型車等が立ち往生しやすい場所等を選定し、集中的・効率的に優先して除雪を行う区間。

区間は以下のホームページで確認できます。

<https://www.mlit.go.jp/road/bosai/fuyumichi/yukimichi3.html>

令和7年度 予防的通行規制区間



※R7予防的通行規制区間
デジタル地図をクリック

ドライバーの皆様へ

別紙4-1

- 過去の大雪では、**車両の立ち往生が発生**
- **冬用タイヤの装着、チェーンの携行・早めの装着、スコップや砂等の冬用装備の携行を**
- **広域迂回の実施、通行ルートの見直しを**



車両の滞留



冬用タイヤやチェーン未装着車両による
スリップ事故

皆様へのお願い

別紙4-2

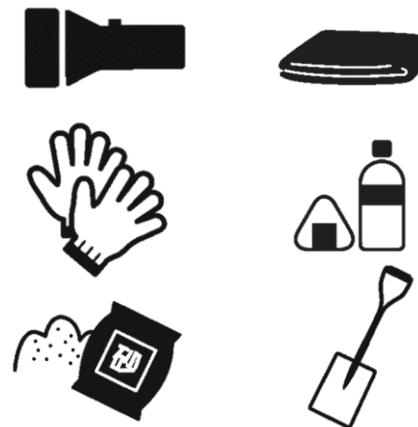
①外出自粛 (出控え)



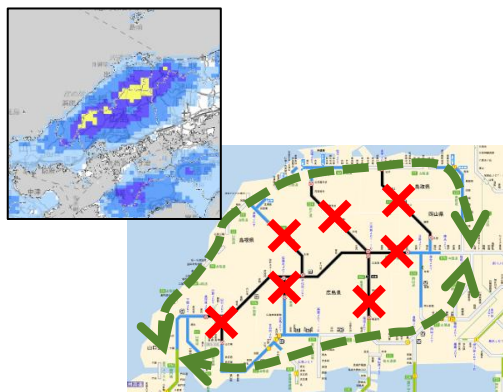
②冬用タイヤ装着、 チェーン携行・ 早め装着



③冬用装備の携行



④広域迂回、 通行ルート見直し



⑤特に事業用自動車 の冬用タイヤ装着、 タイヤ摩耗劣化確認



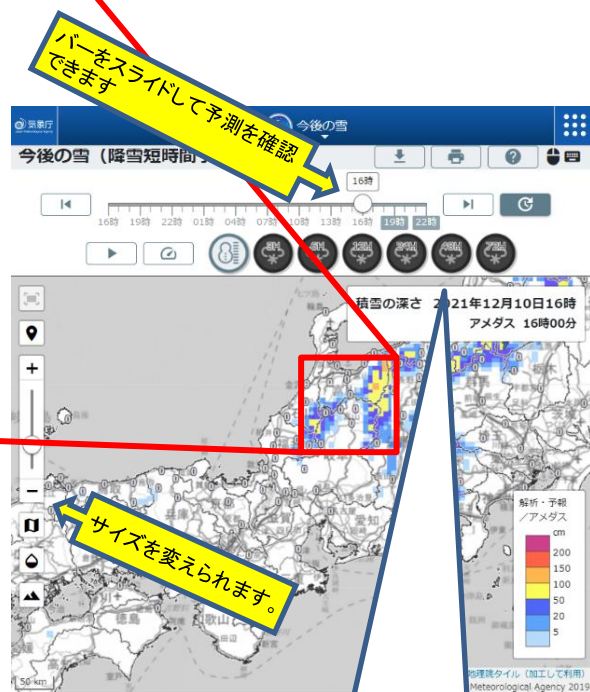
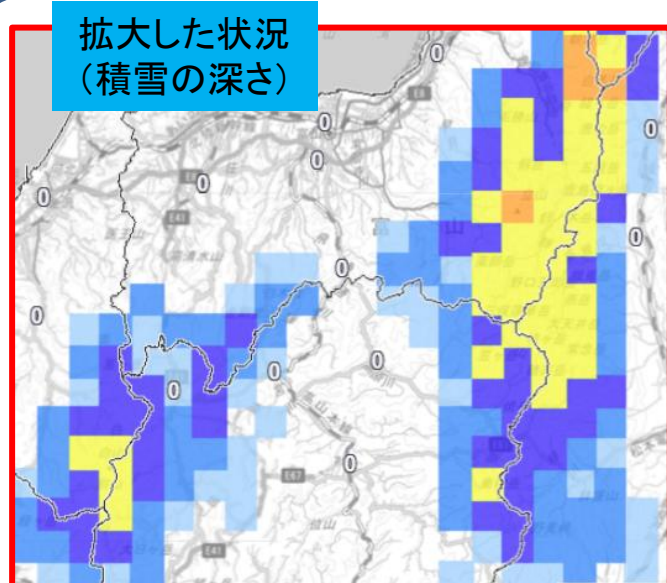
⑥最新の気象情報、 交通情報の確認



■各種気象情報のリンク先

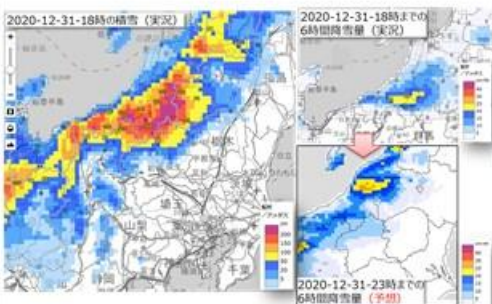
- 天気予報 <https://www.jma.go.jp/bosai/map.html#5/34.507/137.021/&contents=forecast>
※地図上の府県をクリックすると、詳細な情報が出てきます。
- 警報・注意報 <https://www.jma.go.jp/bosai/map.html#5/34.507/137.021/&elem=all&contents=warning>
※地図上の府県をクリックすると、詳細な情報が出てきます。
- 気象情報 <https://www.jma.go.jp/bosai/map.html#5/34.507/137.021/&element=information&contents=information>
※地図上の府県をクリックすると、詳細な情報が出てきます。
- 今後の雪 <https://www.jma.go.jp/bosai/snow/#lat:35.429344/lon:136.532593/zoom:8/colordepth:normal/elements:snowd>
※地図の左側にあるスライダーでサイズを変えられます。

■「今後の雪」の表示例と活用例



「今後の雪」の活用例

- 解析積雪深・解析降雪量と組み合わせて、6時間先までの積雪深や降雪量の予測分布が確認できるようになります。雪による交通への影響等を前もって判断いただくための情報としてご利用ください。
- この情報は1cm単位で活用いただくことを想定していません。今後数時間先までの積雪の深さ・降雪量の予想分布の傾向を把握するための資料としてご利用ください。



現在の積雪の深さ以外にも、3時間から72時間の降雪量も選択できます。
また、6時間先までの1時間毎の積雪の深さと降雪量の予測を確認できます。