



気象庁

大阪管区気象台

Osaka Regional Headquarters, JMA

報道発表

いのちとくらしをまもる
防災減災

令和4年2月14日

大阪管区気象台

(同時発表 近畿地方整備局)

(同時発表 近畿運輸局)

(同時発表 中部運輸局)

(同時発表 西日本高速道路(株)関西支社)

(同時発表 中日本高速道路(株)名古屋支社)

(同時発表 中日本高速道路(株)金沢支社)

(同時発表 本州四国連絡高速道路(株))

(同時発表 阪神高速道路(株))

大雪に関する緊急発表

～不要・不急の外出はお控えください～

福井県では2月16日(水)から17日(木)にかけて、近畿北部では17日(木)は警報級の大雪となるおそれがあります。【別紙—1参照】

- 上記以外の地域や、普段雪が降らない平野部においても、突然の降雪による立往生や路面凍結によるスリップ等に警戒が必要です。
- 近畿地方整備局及び有料高速道路各社が管理する道路では、冬期における安全な交通を確保するため、**降雪状況によっては除雪の作業に必要な通行止めを実施する場合があります。**(直轄国道では別紙2-1, 別紙2-2を中心に通行止めを行う場合があります。)
- 高速道路では降雪や路面状況に応じて通行止めを行う場合があります。高速道路の通行止め等の交通状況については【別紙—3】をご確認ください。
- 公共交通機関においても、大規模かつ長時間にわたる遅延や運休が発生する恐れがあります。
- 不要不急の外出は避けていただくとともに、やむを得ず外出される場合は、冬用タイヤやタイヤチェーン早期装着をお願いします。降雪時は冬用タイヤだけでは立往生する場合がありますので、早めのチェーン装着をお願いします。**
- 特に大型車については、事故や立ち往生が発生した場合の影響が大きい**ため、十分な装備をお願い致します。
- 大雪時には、大型車の立ち往生が主な原因となり、甚大な影響が生じています。国土交通省では、冬タイヤの未装着等により事業用自動車立ち往生した場合、悪質な事例については、監査を実施したうえで、講じた措置が不十分と判断されれば、当該事業者の行政処分を行うこととしています。
- あわせて、**最新の気象情報及び道路情報等に注意し**、十分な時間的余裕を持って行動頂くようお願いします。※ 近畿地方整備局及び管内各事務所では、最新の道路情報をTwitter【別紙—3】により発信しています。

■冬の道路情報 : <<https://www.kkr.mlit.go.jp/road/disaster/yukihenosonae.html>>

各事務所において、Twitterによる情報発信も実施中【別紙—3】

■最新の気象情報 :

<<https://www.jma.go.jp/bosai/map.html#5/34.5/137/&element=information&contents=information>>

その他各種気象情報は、【別紙—4】をご参照ください。



<問合せ先>

■気象に関すること

①近畿地方：大阪管区気象台

予報課主任予報官 かさい まさのぶ 笠井 将伸
電 話 06-6949-6303

②福 井 県：福井地方気象台

観測予報管理官 すずき あきよし 鈴木 章祥
電 話 0776-24-0009

■道路に関すること

【国が管理する道路】

①近畿地方整備局 道路管理課

課長 うさみ みつひろ 宇佐美 光博
電 話 06-6941-2500

【高速道路会社が管理する道路】

②NEXCO 西日本 お客さまセンター

電 話 0120-924-863

③NEXCO 中日本 お客さまセンター

電 話 0120-922-229

④本州四国連絡高速道路(株) お客さま窓口

電 話 078-291-1033

⑤阪神高速道路(株) お客さまセンター

電 話 06-6576-1484

■公共交通機関に関すること

①近畿地方：近畿運輸局 安全防災・危機管理調整官

のぐち ただお 野口 忠夫

安全防災・危機管理課 課長

はしもと ともひこ 橋本 朋彦

電 話 06-6949-6412

②福 井 県：中部運輸局 安全防災・危機管理調整官

おがきわら ひろかず 小笠原 洋和

安全防災・危機管理課 課長

こなか ふとし 小中 太

電 話 052-952-8049

【道路利用者等への呼びかけ】

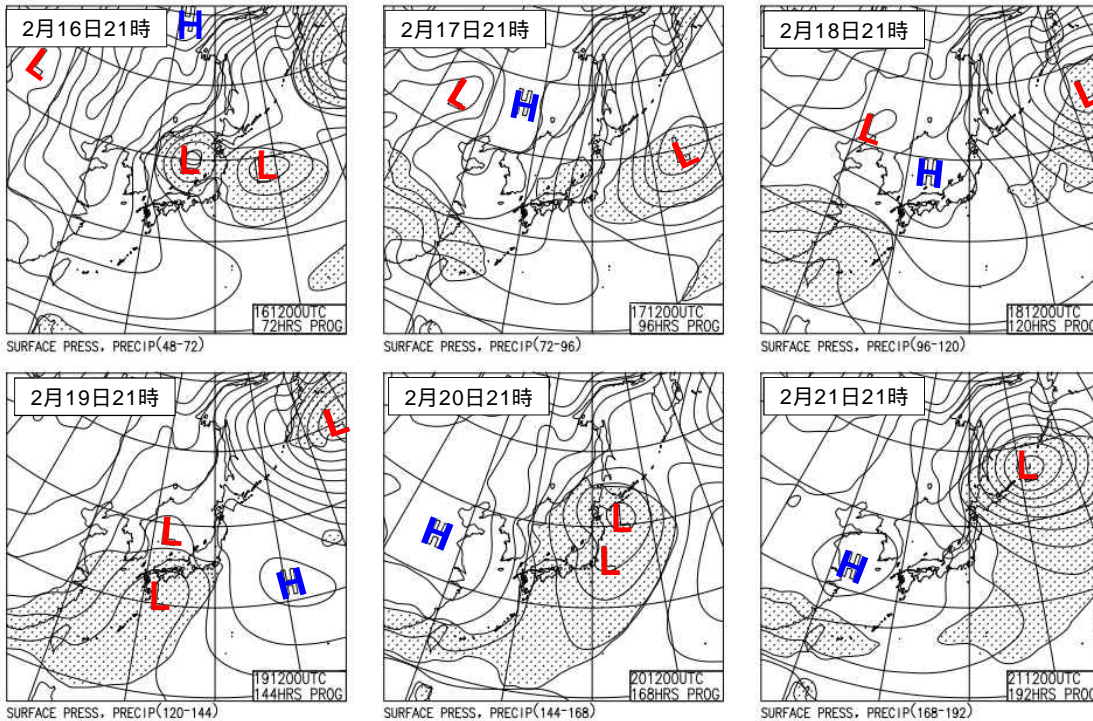
16日(水)から17日(木)にかけて、日本海の低気圧が北陸地方に進み、東日本から西日本の上空には強い寒気の流れ込みが続く見込みです。このため、福井県では16日から17日にかけて、近畿北部では17日は警報級の大雪となるおそれがあります。

- 大雪や路面凍結による交通障害が発生するおそれがあり、**十分な備えと時間に余裕を持った行動や計画**をお願いします。雪への備えができていない車両による**立ち往生等の発生に注意**が必要です。立ち往生車両による通行規制が発生すると、牽引等が必要になり他の道路利用者への影響も大きくなります。お出かけ前には、**冬期道路情報の確認や冬用タイヤの装着、大雪が予想される地域をさける広域迂回の検討、タイヤチェーンの早期装着の他、不要不急の車の運転は控えて**いただくよう、お願いします。

【今後の気象の見通し】

2月14日発表の週間予想図

陰影部は、予想24時間降水量5ミリ以上の可能性が高い地域



16日から17日にかけて、日本海の低気圧が北陸地方に進み、東日本から西日本の上空には強い寒気の流れ込みが続く見込みです。

警報級の可能性

2月14日11時発表

福井県	警報級の可能性								
	14日		15日			16日	17日	18日	19日
	12-18	18-6	6-24						
大雨	-	-	-	-	-	-	-	-	
大雪	-	-	-	[中]	[高]	-	-	-	
暴風(雪)	-	-	-	-	-	-	-	-	
波浪	-	-	-	-	-	-	-	-	

近畿北部	警報級の可能性								
	14日		15日			16日	17日	18日	19日
	12-18	18-6	6-24						
大雨	-	-	-	-	-	-	-	-	
大雪	-	-	-	-	[中]	-	-	-	
暴風(雪)	-	-	-	-	-	-	-	-	
波浪	-	-	-	-	-	-	-	-	

[高]: 警報を發表中、又は警報を發表するような現象発生の可能性が高い状況。
 [中]: [高]ほどは高くないが、警報級の現象となる可能性が一定ある状況。

最新の気象情報については以下からご覧ください。
<https://www.jma.go.jp/bosai/map.html#5/34.507/137.021/&contents=information&element=information>

大雪時の予防的通行規制区間

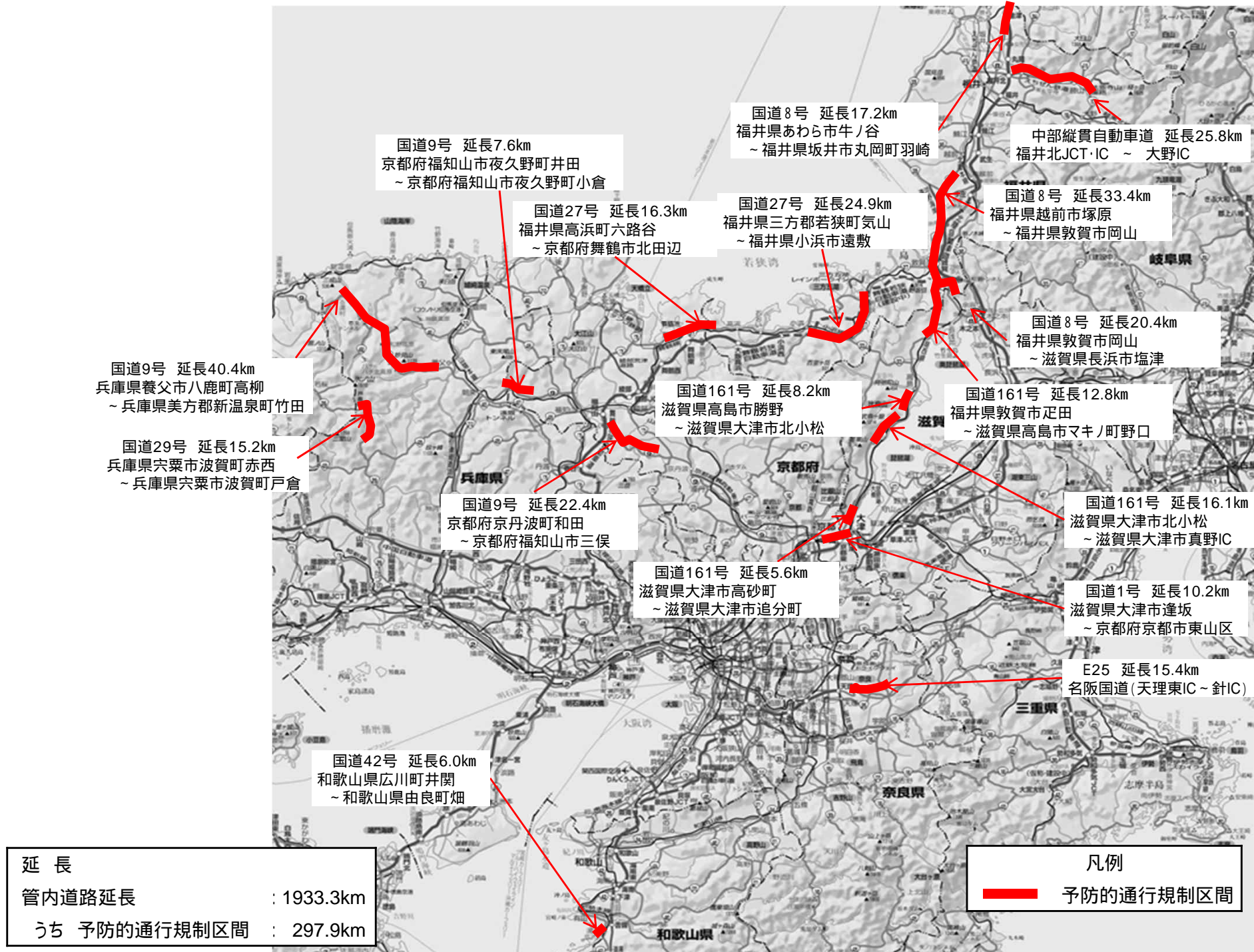
国が管理する道路において、大雪時に急な上り坂で大型車等が立ち往生しやすい場所等を選定し、効率的に優先して除雪を行う区間を決定しています。

近畿地方整備局管内の予防的通行規制区間は以下のとおりです。

予防的通行規制区間 一覧表

図面番号 (別紙2-2)	都道府県	管理事務所名	路線名	予防的通行規制区間		
				起点	終点	延長 (km)
	滋賀県・京都府	滋賀国道・京都国道	国道1号	滋賀県大津市逢坂	京都府京都市東山区	10.2
	福井県	福井河川国道	国道8号	福井県あわら市牛ノ谷	福井県坂井市丸岡町羽崎	17.2
	福井県	福井河川国道	国道8号	福井県越前市塚原	福井県敦賀市岡山	33.4
	福井県	福井河川国道・滋賀国道	国道8号	福井県敦賀市岡山	滋賀県長浜市塩津	20.4
	京都府	福知山河川国道	国道9号	京都府福知山市夜久野町井田	京都府福知山市夜久野町小倉	7.6
	京都府	福知山河川国道	国道9号	京都府京丹波町和田	京都府福知山市三俣	22.4
	兵庫県	豊岡河川国道	国道9号	兵庫県養父市八鹿町高柳	兵庫県新温泉町竹田	40.4
	奈良	奈良国道	国道25号	天理東IC	針IC	15.4
	福井県	福井河川国道	国道27号	福井県若狭町気山	福井県小浜市遠敷	24.9
	福井県・京都府	福知山河川国道	国道27号	福井県高浜町六路谷	京都府舞鶴市北田辺	16.3
	兵庫県	姫路河川国道	国道29号	兵庫県宍粟市波賀町赤西	兵庫県宍粟市波賀町戸倉	15.2
	福井県・滋賀県	福井河川国道・滋賀国道	国道161号	福井県敦賀市疋田	滋賀県高島市マキノ町野口	12.8
	滋賀県	滋賀国道	国道161号	滋賀県大津市北小松	真野IC (滋賀県大津市真野大野)	16.1
	和歌山県	和歌山河川国道	国道42号	和歌山県広川町井関	和歌山県由良町畑	6.0
	滋賀県	滋賀国道	国道161号	滋賀県高島市勝野	滋賀県大津市北小松	8.2
	滋賀県	滋賀国道	国道161号	滋賀県大津市高砂町	滋賀県大津市追分町	5.6
	福井県	福井河川国道	中部縦貫自動車道	福井北JCT・IC	大野IC	25.8

直轄国道における「予防的通行規制区間」位置図



高速道路の通行止め予測区間情報

最新的高速道路の交通状況等については、以下のHPにてご確認ください。

西日本高速道路(株)

<https://www.w-nexco.co.jp/>

中日本高速道路(株)

<https://www.c-nexco.co.jp/>

本州四国連絡高速道路(株)

<https://www.jb-honshi.co.jp/>

阪神高速道路(株)

<https://www.hanshin-exp.co.jp/drivers/>

異常降雪時の道路の情報提供

twitterを利用した道路規制情報の発信(管内国道事務所にて実施中！)

利用方法

近畿地方整備局道路部Twitter : @mlit_kinki_road

公式Twitterへのアクセス : http://twitter.com/mlit_kinki_road

各事務所のTwitter

・滋賀 : @mlit_shiga

・兵庫 : @mlit_hyogo

・福知山 : @mlit_fukuchi

・奈良 : @mlit_narakoku

・京都 : @kyotokokudou

・和歌山 : @mlit_wakayama

・大阪 : @mlit_daikoku

・紀南 : @mlit_kinan

・豊岡 : @mlit_toyooka

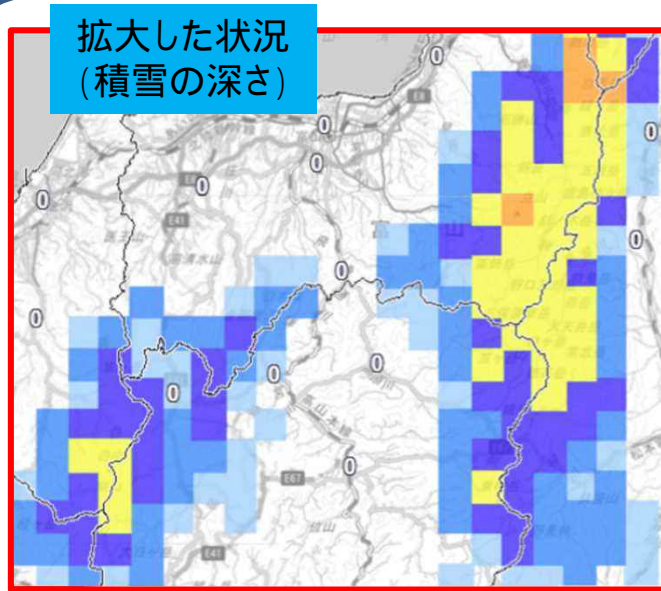
・福井 : @mlit_fukui

・姫路 : @mlit_himeji

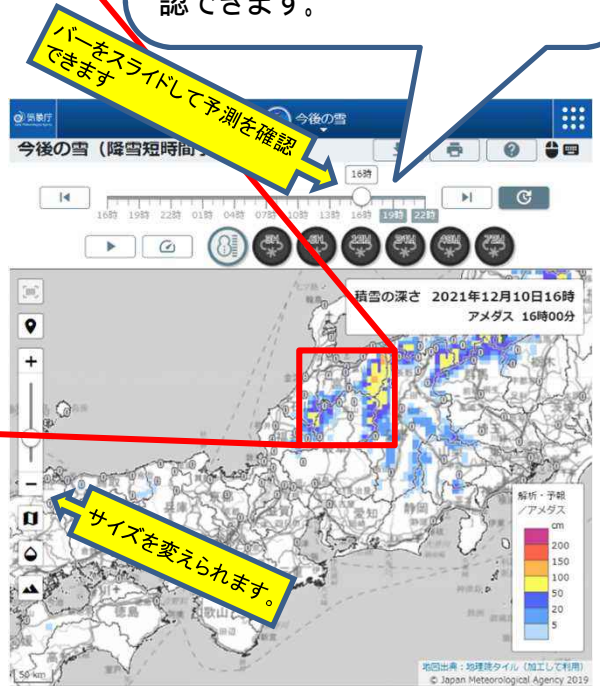
各種気象情報のリンク先

- 天気予報 <https://www.jma.go.jp/bosai/map.html#5/34.507/137.021/&contents=forecast>
地図上の府県をクリックすると、詳細な情報が出てきます。
- 警報・注意報 <https://www.jma.go.jp/bosai/map.html#5/34.507/137.021/&elem=all&contents=warning>
地図上の府県をクリックすると、詳細な情報が出てきます。
- 気象情報 <https://www.jma.go.jp/bosai/map.html#5/34.507/137.021/&element=information&contents=information>
地図上の府県をクリックすると、詳細な情報が出てきます。
- 今後の雪 <https://www.jma.go.jp/bosai/snow/#lat:35.429344/lon:136.532593/zoom:8/colordepth:normal/elements:snowd>
地図の左側にあるスライダーでサイズを変えられます。

「今後の雪」の表示例と活用例

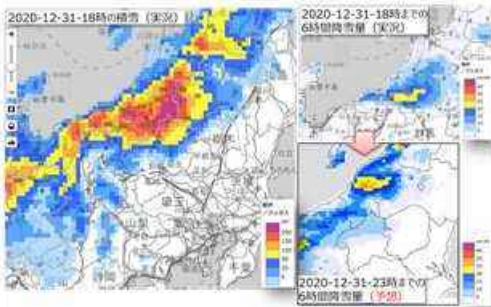


現在の積雪の深さ以外にも、3時間から72時間の降雪量も選択できます。
また、6時間先までの1時間毎の積雪の深さと降雪量の予測を確認できます。



「今後の雪」の活用例

- 解析積雪深・解析降雪量と組み合わせて、6時間先までの積雪深や降雪量の予測分布が確認できるようになります。雪による交通への影響等を前もって判断いただくための情報としてご利用ください。
- この情報は1cm単位で活用いただくことを想定していません。今後数時間先までの積雪の深さ・降雪量の予想分布の傾向を把握するための資料としてご利用ください。



今夜はまだ降りそうだが...
通行止めになると困るし、
車はやめておこう。
帰るのには来週しよう。

アメダスの積雪計による観測値と、現在までの雪の状況を分布として提供する「現在の雪」に、積雪の深さと降雪量の6時間先までの予報を加え、「今後の雪」へとリニューアルしました。令和3年11月10日より提供を開始しています。

公共交通機関における大規模かつ長時間にわたる遅延や運休が予想されますのでご注意ください。

昨年末の大雪等に関して、全国的に運休や一部運休が発生しました。滋賀県では大雪による鉄道の運転見合せ、見合せ区間の駅構内に合計7列車が停車。タクシーが手配できないため、列車ホテルとして開放した事案が発生しています。

【昨年末の運休状況】

鉄道の運行状況(12/27 7:00時点)

運転を見合わせている路線:8事業者25路線

今後、運転を見合わせる予定の路線:2事業者2路線

自動車関係の状況(12/26 21:30時点)

バスの運休状況

高速バス:31社55路線 運休

8社19路線 一部運休

路線バス:1社 1路線 運休

4社 6路線 一部運休

海事関係の状況(12/27 6:30時点)

31事業者36航路において運休または一部運休中(海上荒天のため)

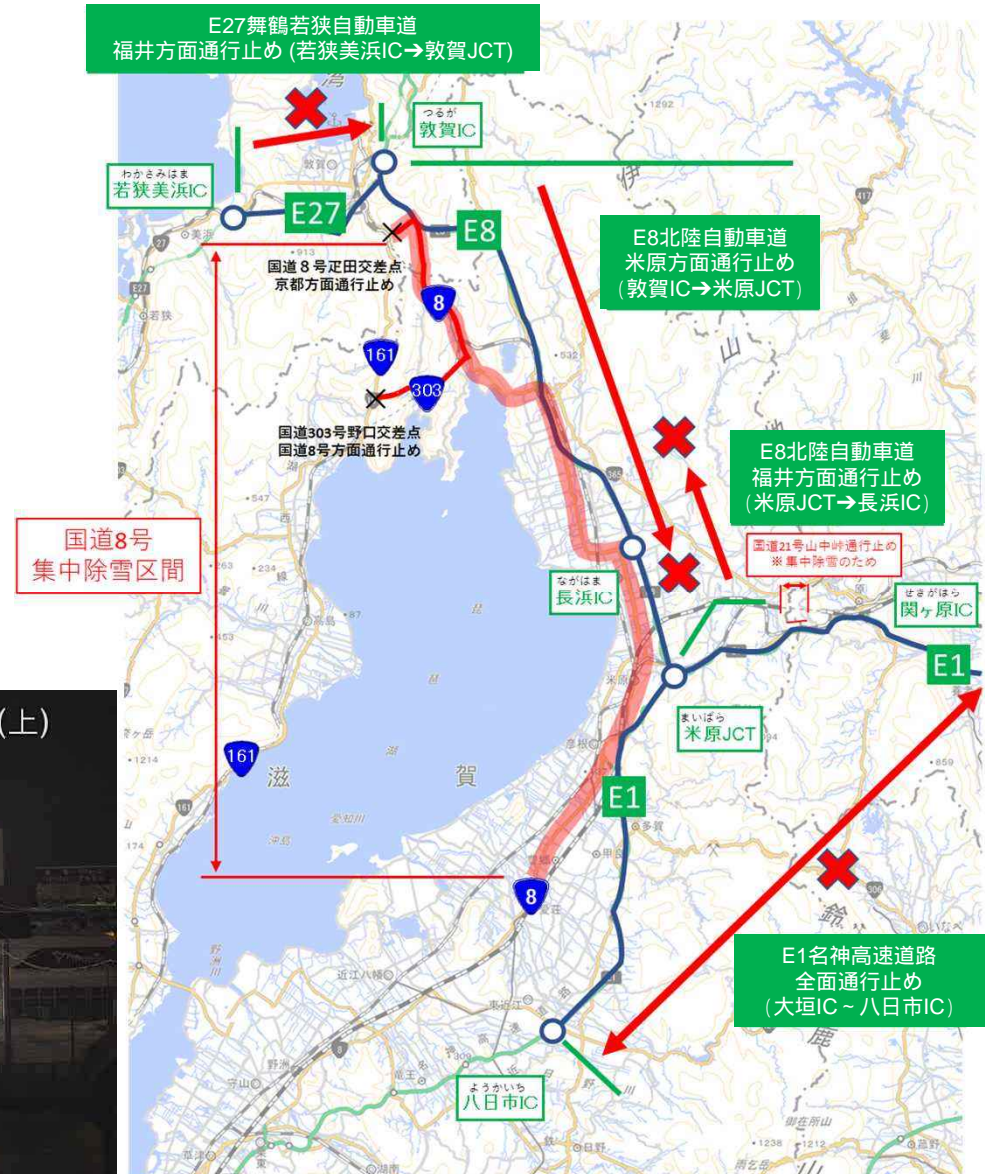
令和3年12月26日の大雪による雪害事例

【参考資料】

12月26日に滋賀県下では、この冬一番の強い寒気が流れ込んだ影響により強い冬型の気圧配置となりました。県内北部を中心に雪が強まり、記録的な大雪となり国道8号、国道21号、名神高速道路、北陸自動車で長時間の通行止めが発生しました。



【国道8号渋滞状況】

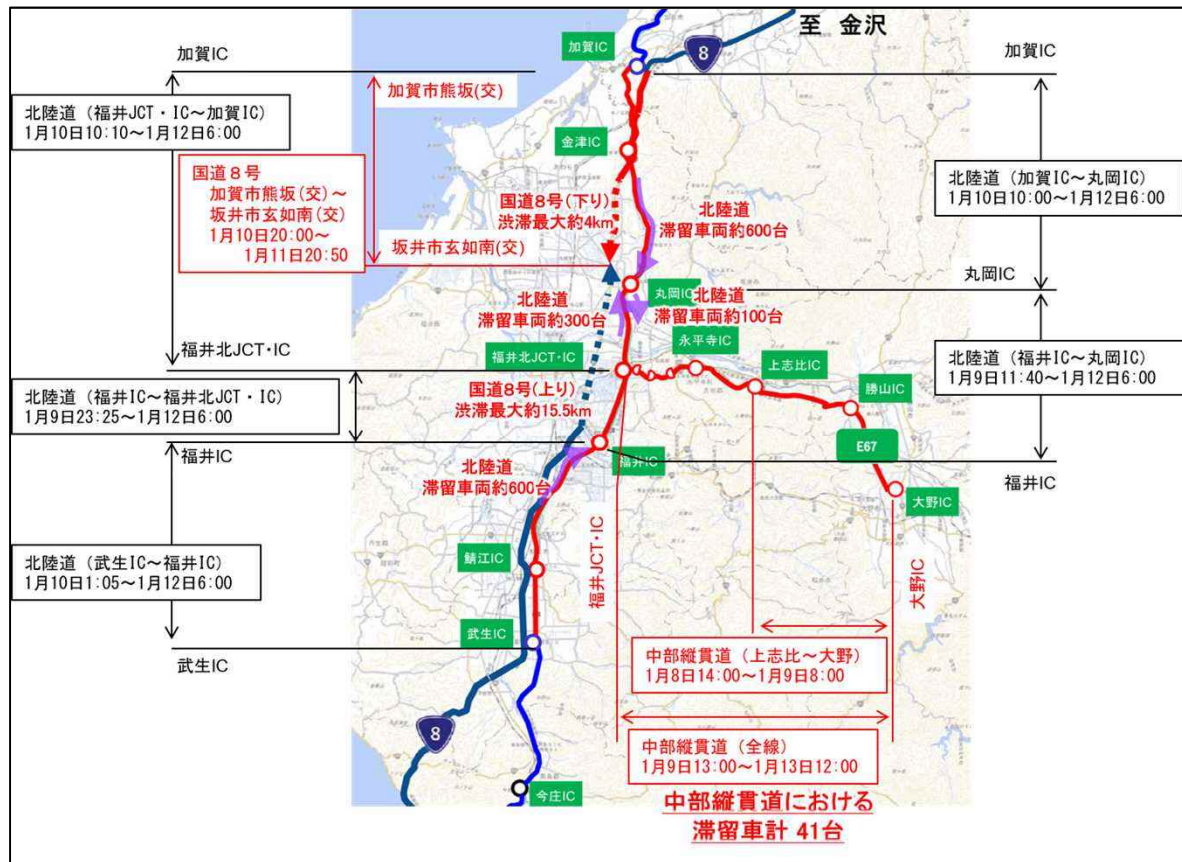


令和3年1月の大雪による雪害事例

【参考資料】

令和3年1月に本州日本海側を中心に大雪が降り、福井県内においても短期集中的な降雪となりました。北陸自動車道で大型車両などがピーク時に約1,600台滞留し、通行止めになりました。国道8号へ大量の車両が流れ込み、最大約16kmの渋滞が発生し、災害対策基本法に基づく区間指定を行い、警察と連携した通行規制、自衛隊と連携した集中除雪、滞留車両の排出作業等を実施するとともに、県・市町村・自衛隊と連携して、滞留車両への食料提供を行いました。また、中部縦貫自動車道についても、全線通行止めにして集中除雪を行ったものの、その後も車両のスタックが絶たず、再度の通行止めをするなど、県、市町村とともに大変な苦勞を強いられました。

令和3年1月8日からの福井県内の通行止め状況



【北陸道滞留状況】



【国道8号スタック車両牽引状況】



平成30年2月の大雪による雪害事例

【参考資料】

福井県嶺北地方では、平成30年2月4日から7日にかけての降雪が、6日16時までの24時間で平地でも60cmを超える記録的な大雪となった。また、あわら市から坂井市において9箇所で立ち往生車両が発生した。その影響で、約1,500台の大規模な車両滞留が発生し、約66時間の通行止めが発生した。



②(2/7 15時頃)4車線区間の滞留状況



①(2/7 10時頃)2車線区間の滞留状況

【気象概況】

2月4日から8日にかけて日本付近は強い寒気に広く覆われたため、北陸地方を中心に大雪となり、福井市では昭和56年(1981年)の豪雪以来37年ぶりに積雪が140センチを超える大雪となった。



平成27年2月の大雪による雪害事例

【参考資料】

国道8号の越前市～敦賀市間では、平成27年2月9日から10日にかけて、大雪となった。敦賀市内では、降り始めから2日間で約60cmの積雪を記録しました。また、南越前町大良では、時間6cmを越える降雪が続き、敦賀市内の2箇所でスタックが発生した。その影響で、約590台の大規模な立ち往生し、約7時間の通行止めが発生した。



【気象概況】

平成27年2月9日9時には、日本海北部に発達中の低気圧は、サハリン付近に進み、日本付近は強い冬型の気圧配置となった。この影響で、福井県内において、2月9日から10日にかけて大雪となった。



松ヶ崎付近でスタックしている車両 (H27.2.9)



阿曾付近で除雪トラックにて牽引されるスタック車両(H27.2.10)