

令和8年6月2日から3日にかけての 台風第6号による大雨と暴風、高波について (近畿地方、中国地方、四国地方の気象速報)

この資料は速報として取り急ぎまとめたものです。そのため、後日内容の一部訂正や追加をすることがあります。

概要

5月27日にカロリン諸島で発生した台風第6号は、6月2日にかけて南西諸島から種子島付近まで北上し、その後、四国の南を東北東に進み、3日4時半頃に和歌山県南部に上陸しました。また、台風の北側には前線があつて、前線や台風の接近、上陸に伴い四国地方や近畿地方を中心に暴風や大しけとなり、前線や台風の流れ込む暖かく湿った空気の影響で、大気の状態が非常に不安定となり、2日夜のはじめ頃から3日明け方にかけて猛烈な雨の降った所があり、3日には徳島県南部や和歌山県南部に線状降水帯が発生しました。

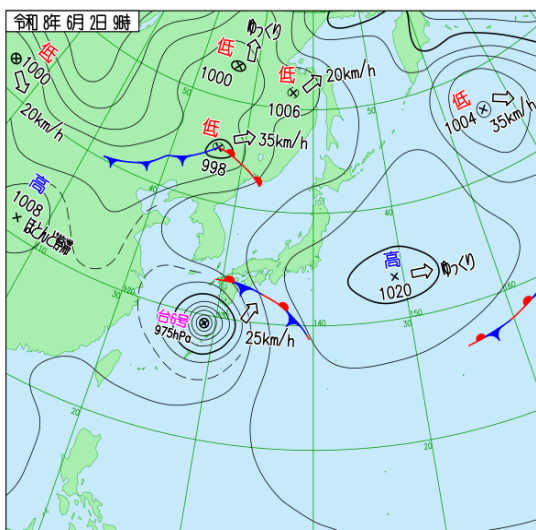
1日14時から3日10時までの期間降水量は、太平洋側を中心に、四国地方では450ミリ、近畿地方では350ミリを超える大雨となり、和歌山県の古座川水系古座川にレベル5氾濫特別警報、各府県にはレベル4大雨危険警報、レベル4土砂災害危険警報、レベル4氾濫危険警報等を発表しました。

この台風の影響により、近畿地方及び四国地方では、負傷者2名、住家の床上浸水2棟等の被害がありました【被害状況：消防庁調べ(3日14時現在)】。

また、今回の大雨では、近畿地方及び中国地方の各地方气象台から、自治体にJETT(気象庁防災対応支援チーム)を派遣しました。

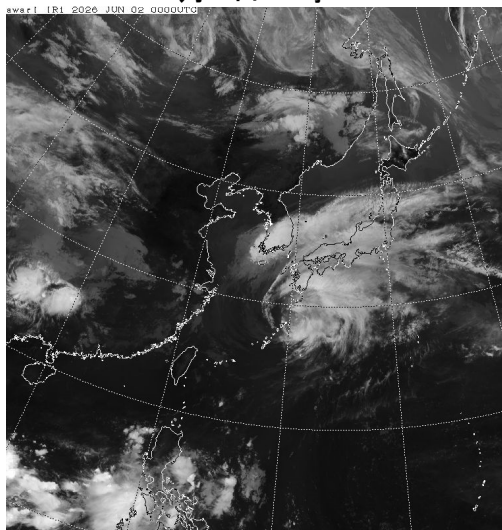
地上天気図、気象衛星赤外画像、レーダー画像

地上天気図

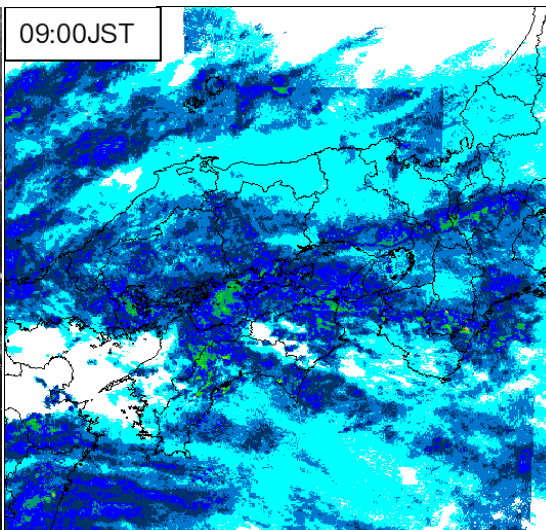


気象衛星赤外画像

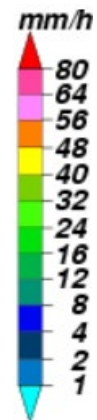
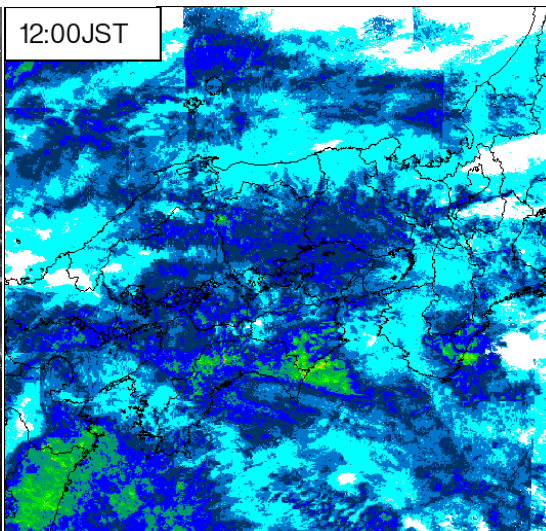
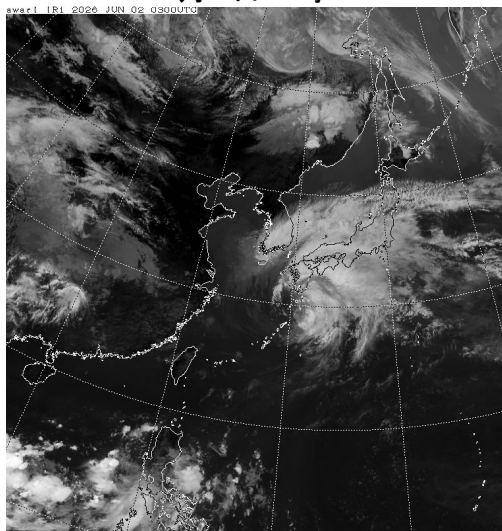
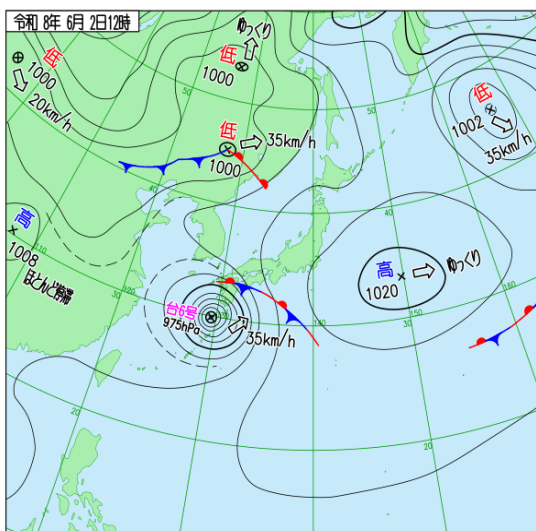
6月2日09時



レーダー画像



6月2日12時



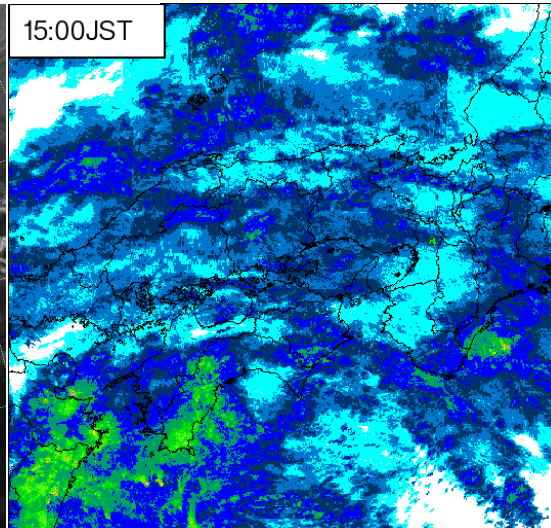
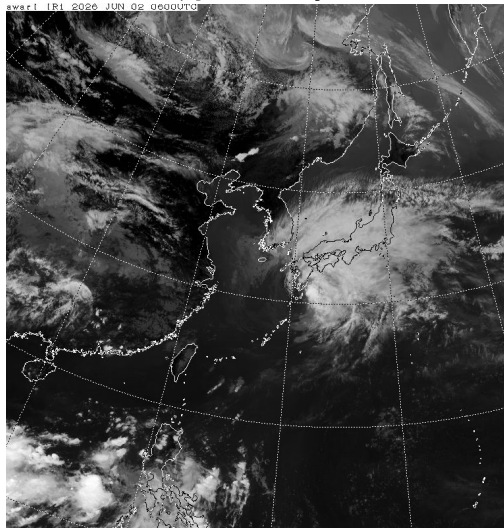
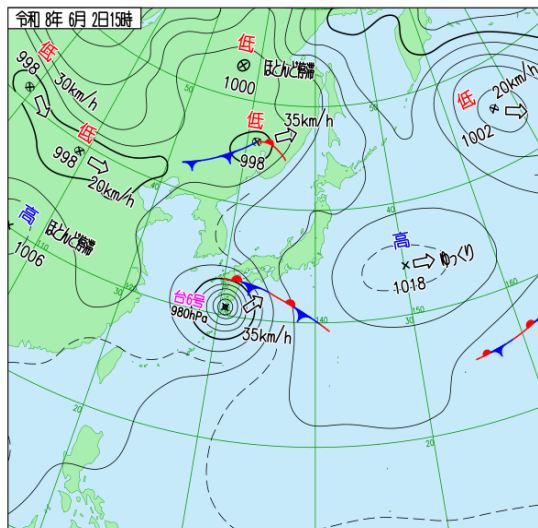
地上天気図、気象衛星赤外画像、レーダー画像

地上天気図

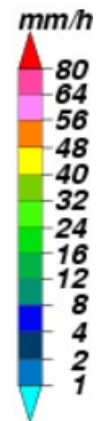
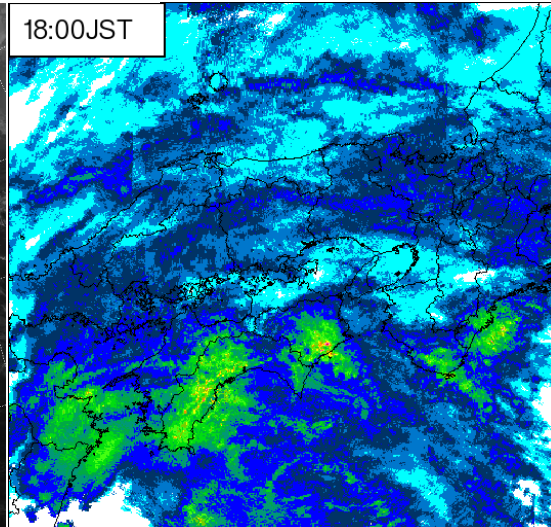
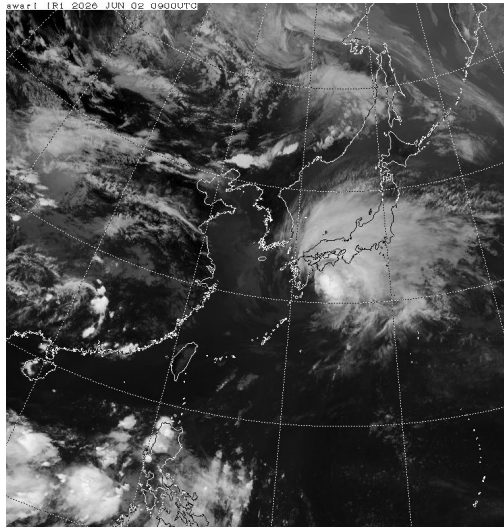
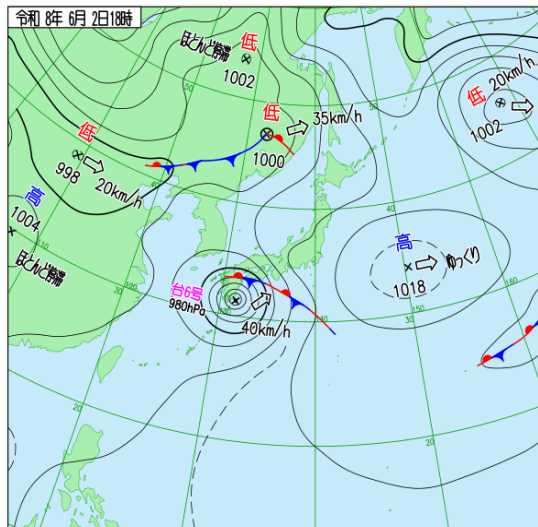
気象衛星赤外画像

レーダー画像

6月2日15時

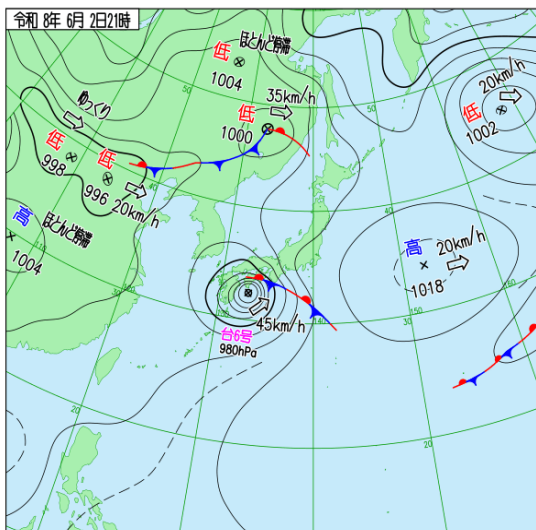


6月2日18時



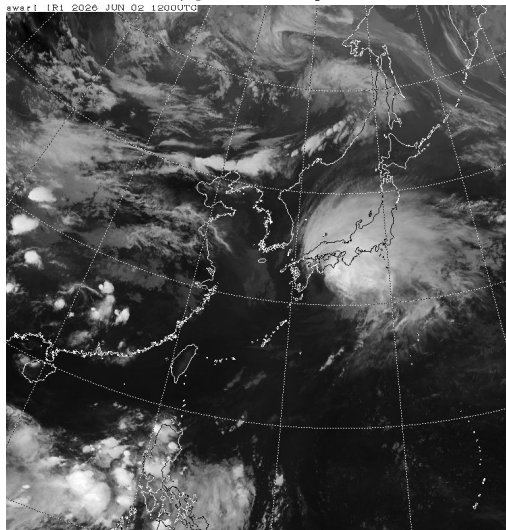
地上天気図、気象衛星赤外画像、レーダー画像

地上天気図

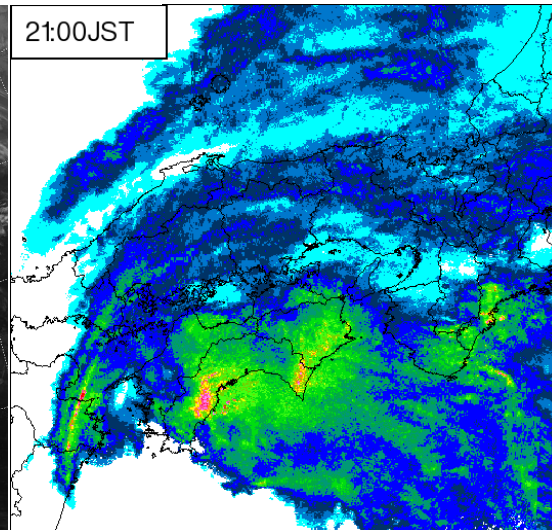


気象衛星赤外画像

6月2日21時

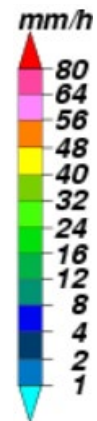
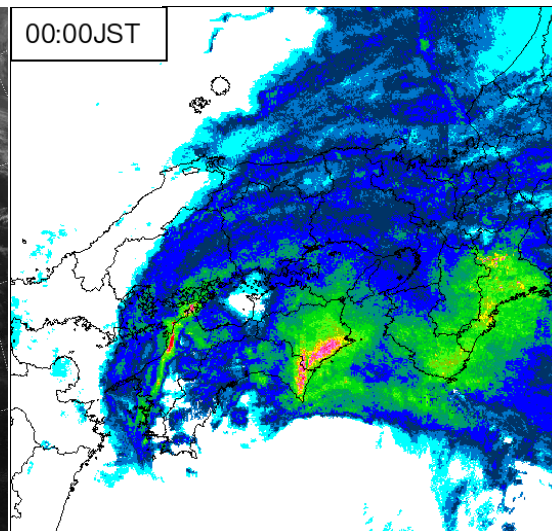
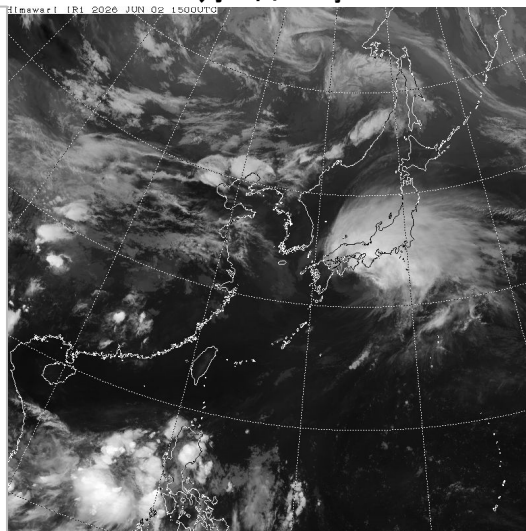


レーダー画像



6月3日00時

天気図はありません



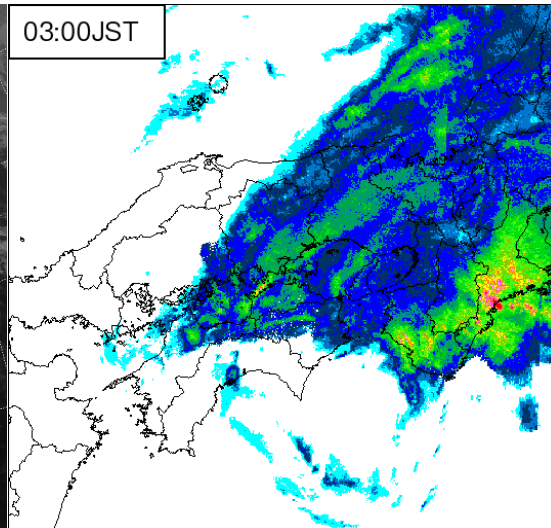
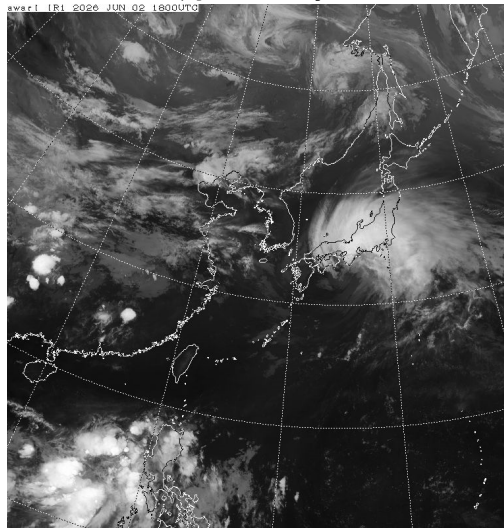
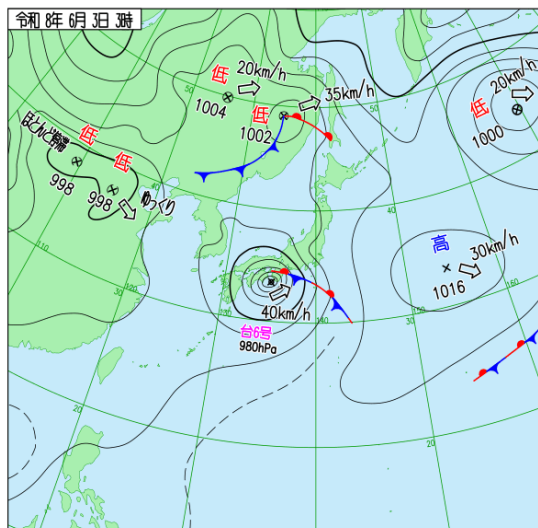
地上天気図、気象衛星赤外画像、レーダー画像

地上天気図

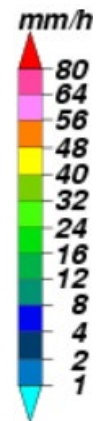
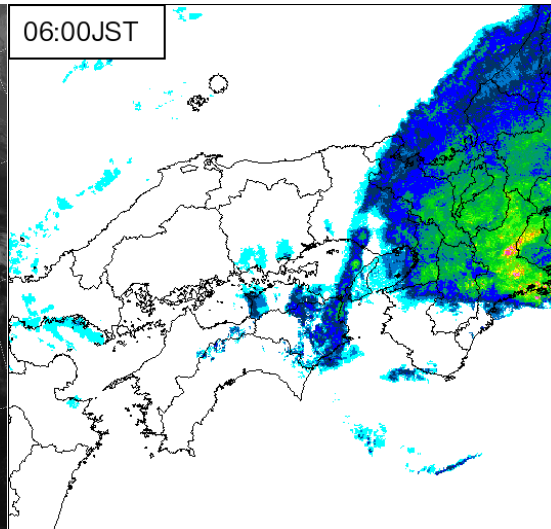
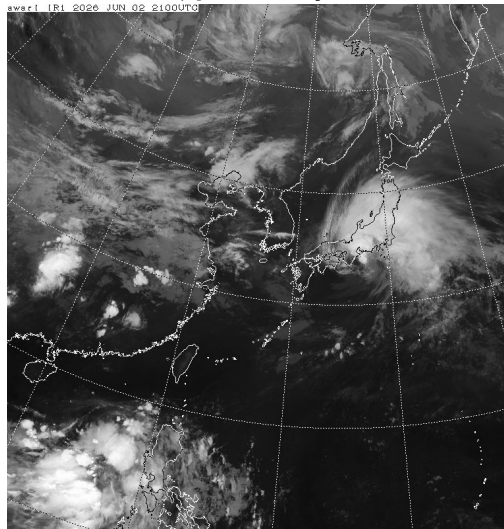
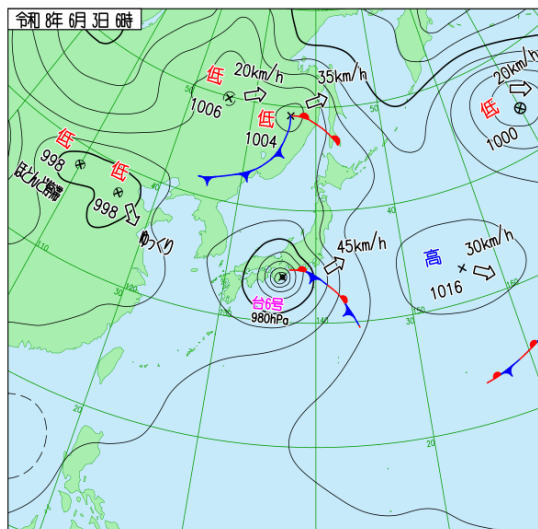
気象衛星赤外画像

レーダー画像

6月3日03時

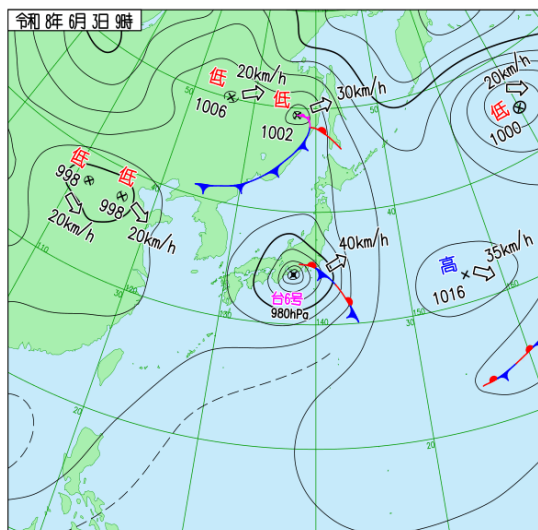


6月3日06時



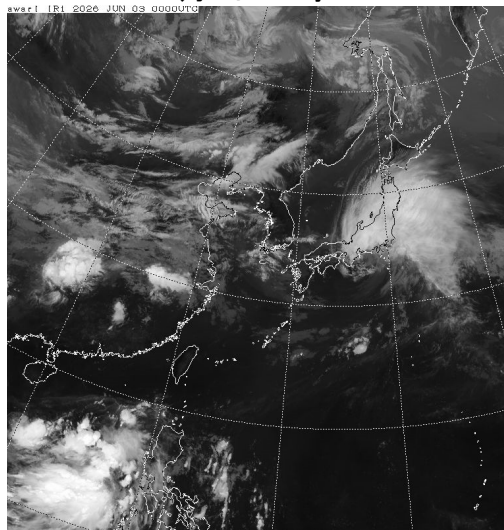
地上天気図、気象衛星赤外画像、レーダー画像

地上天気図

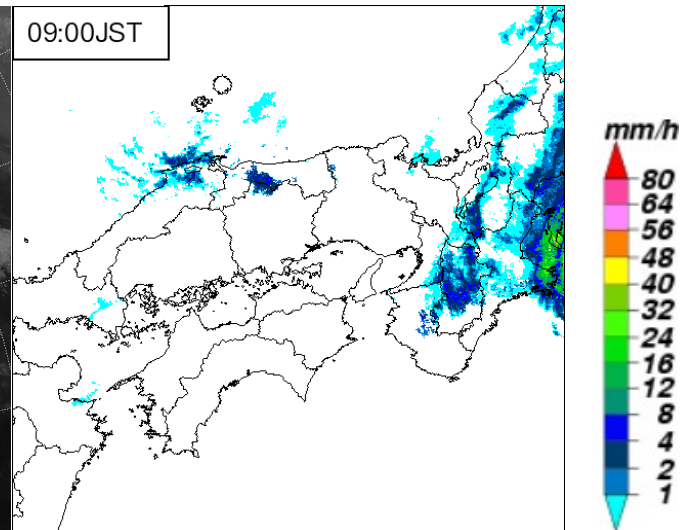


気象衛星赤外画像

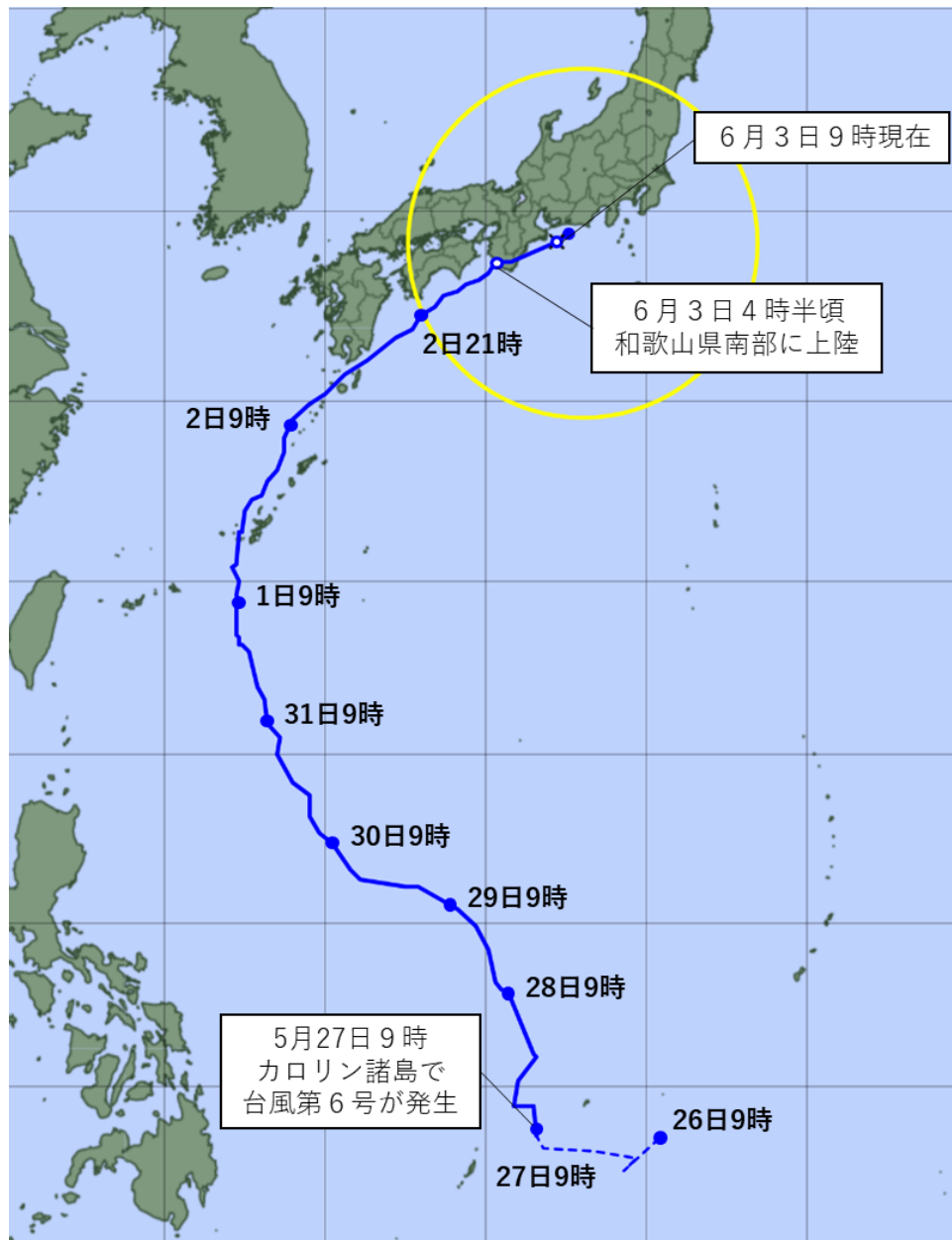
6月3日09時



レーダー画像



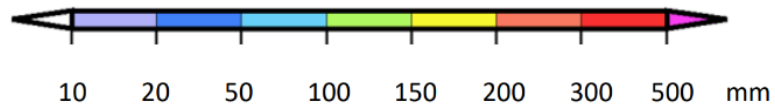
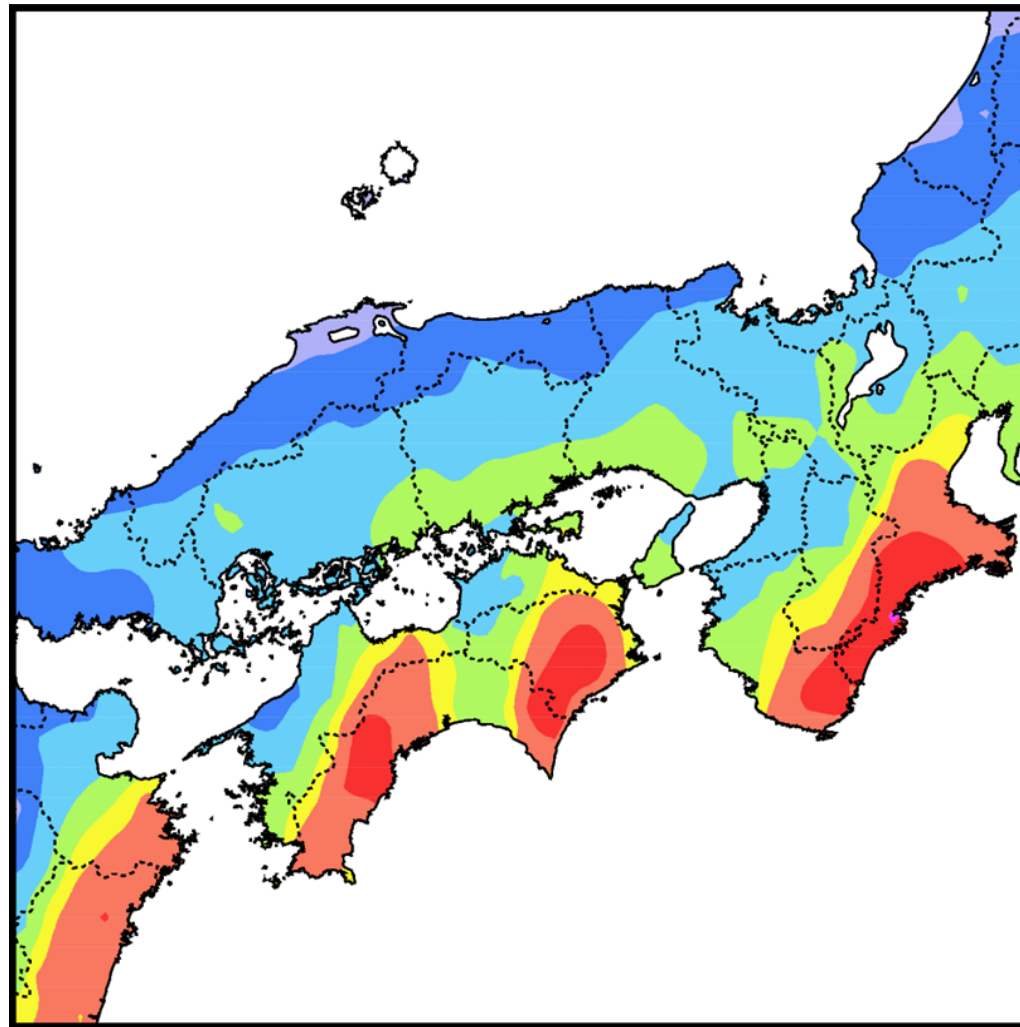
台風経路図



※この経路図は速報値に基づくものですので、後日変更になる場合があります。

雨の状況

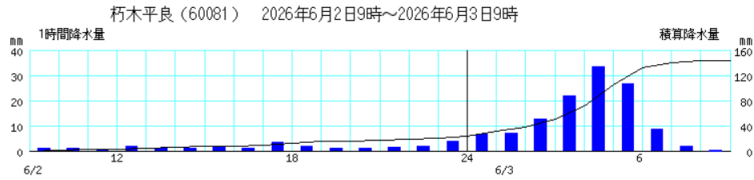
○アメダス期間降水量(6月1日14時～3日10時)



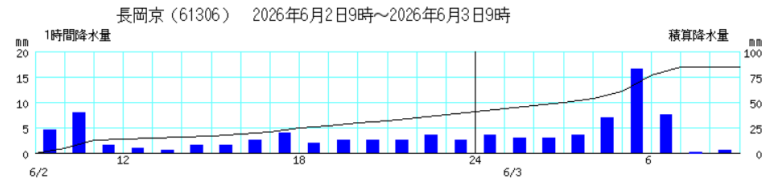
アメダス時系列グラフ

○降水量(6月2日09時～3日09時)

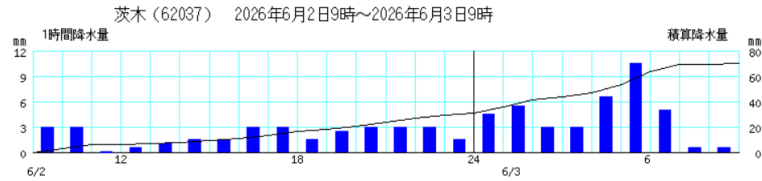
朽木平良
(滋賀県)



長岡京
(京都府)



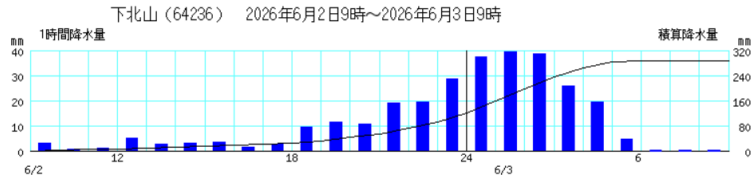
茨木
(大阪府)



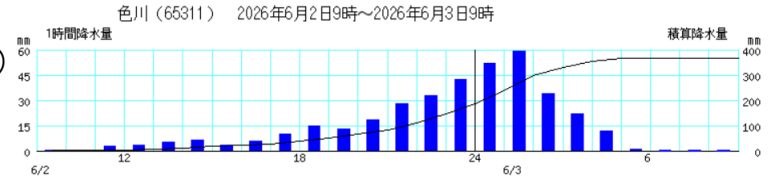
家島
(兵庫県)



下北山
(奈良県)



色川
(和歌山県)



岡山
(岡山県)



福山
(広島県)

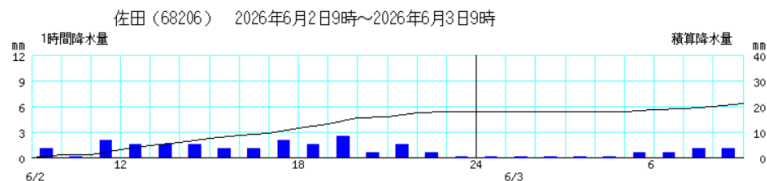


※棒グラフは1時間降水量(左軸)、折れ線グラフは積算降水量(右軸)を示す。横軸は時刻を示す。

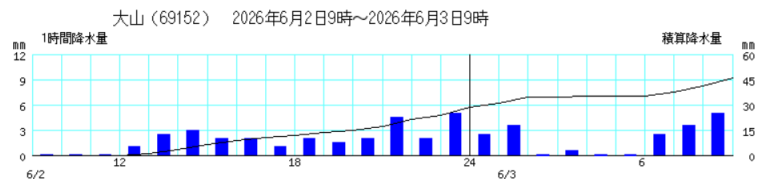
アメダス時系列グラフ

○降水量(6月2日09時～3日09時)

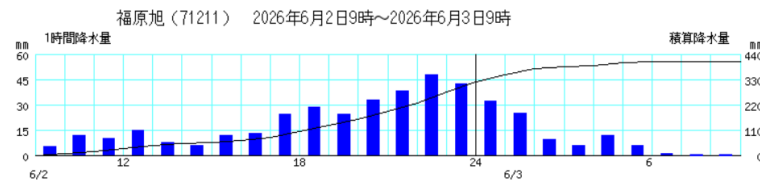
佐田
(島根県)



大山
(鳥取県)



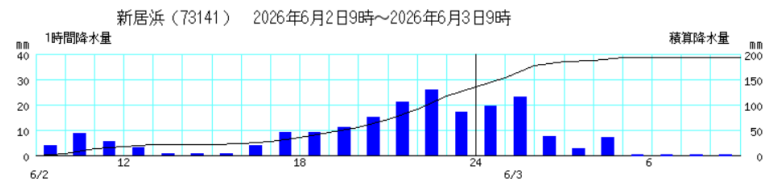
福原旭
(徳島県)



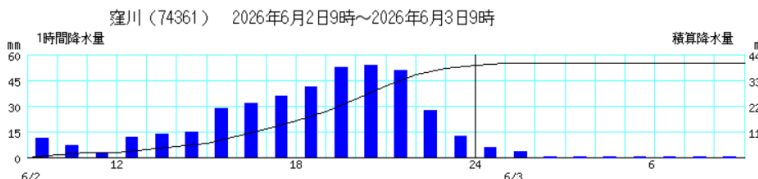
引田
(香川県)



新居浜
(愛媛県)



窪川
(高知県)



※棒グラフは1時間降水量(左軸)、折れ線グラフは積算降水量(右軸)を示す。横軸は時刻を示す。

極値の更新状況

○観測史上1位の値を更新した地点

日最大瞬間風速

都道府県	市町村	地点	風速(m/s)・風向	起時	統計開始年
広島県	三原市	本郷(ホンゴウ)	27.8 東北東	6月3日01:15	2009年
広島県	呉市	呉市蒲刈(クレスカマガリ)	27.1 東	6月3日01:22	2009年

防災気象情報の発表状況

6月2日から3日における、近畿・中国・四国地方の防災気象情報の発表状況です。情報の発表・解除時刻、対象細分区域など、より詳細な情報は、各地方気象台が発表する「気象速報」等をご覧くださいか、該当する気象台に直接お問い合わせください。

府県名	大雨			土砂災害			河川氾濫			高潮			暴風警報	波浪警報
	レベル5	レベル4	レベル3	レベル5	レベル4	レベル3	レベル5	レベル4	レベル3	レベル5	レベル4	レベル3		
滋賀県	-	-	-	-	-	-	-	-	-	-	-	-	-	-
京都府	-	-	-	-	-	-	-	-	-	-	-	-	-	-
兵庫県	-	-	○	-	-	-	-	-	-	-	-	-	○	○
大阪府	-	-	-	-	-	-	-	-	-	-	-	-	-	-
奈良県	-	-	○	-	○	○	-	-	-	-	-	-	-	-
和歌山県	-	-	○	-	○	○	○	○	○	-	-	-	○	○
鳥取県	-	-	-	-	-	-	-	-	-	-	-	-	-	-
島根県	-	-	-	-	-	-	-	-	-	-	-	-	-	-
岡山県	-	-	○	-	-	-	-	-	-	-	-	-	-	-
広島県	-	-	○	-	-	-	-	-	-	-	-	-	○	-
香川県	-	-	○	-	○	○	-	-	-	-	-	-	-	-
徳島県	-	-	○	-	○	○	-	○	○	-	-	-	○	○
愛媛県	-	-	○	-	-	-	-	-	-	-	-	-	○	○
高知県	-	○	○	-	-	-	-	-	-	-	-	-	○	○

※河川氾濫に関する情報の一部は、隣接府県の気象台と関係機関が共同発表しています。

気象解説情報(線状降水帯半日前予測)、気象防災速報(線状降水帯直前予測、線状降水帯発生)

○気象解説情報(線状降水帯半日前予測)

発表日時		情報名及び番号
6月2日	10時14分	徳島県気象解説情報(線状降水帯半日前予測) 第1号
		高知県気象解説情報(線状降水帯半日前予測) 第1号
	13時03分	和歌山県気象解説情報(線状降水帯半日前予測) 第1号
	16時03分	奈良県気象解説情報(線状降水帯半日前予測) 第1号

○気象防災速報(線状降水帯直前予測)

発表日時		対象区域	情報名及び番号
6月2日	20時53分	高知県中部、高知県西部、 徳島県北部	全般気象解説情報(台風第6号) 第14号 ※
6月3日	00時40分	徳島県南部	全般気象解説情報(台風第6号) 第16号 ※
	01時13分	和歌山県南部、徳島県南部	全般気象解説情報(台風第6号) 第17号 ※

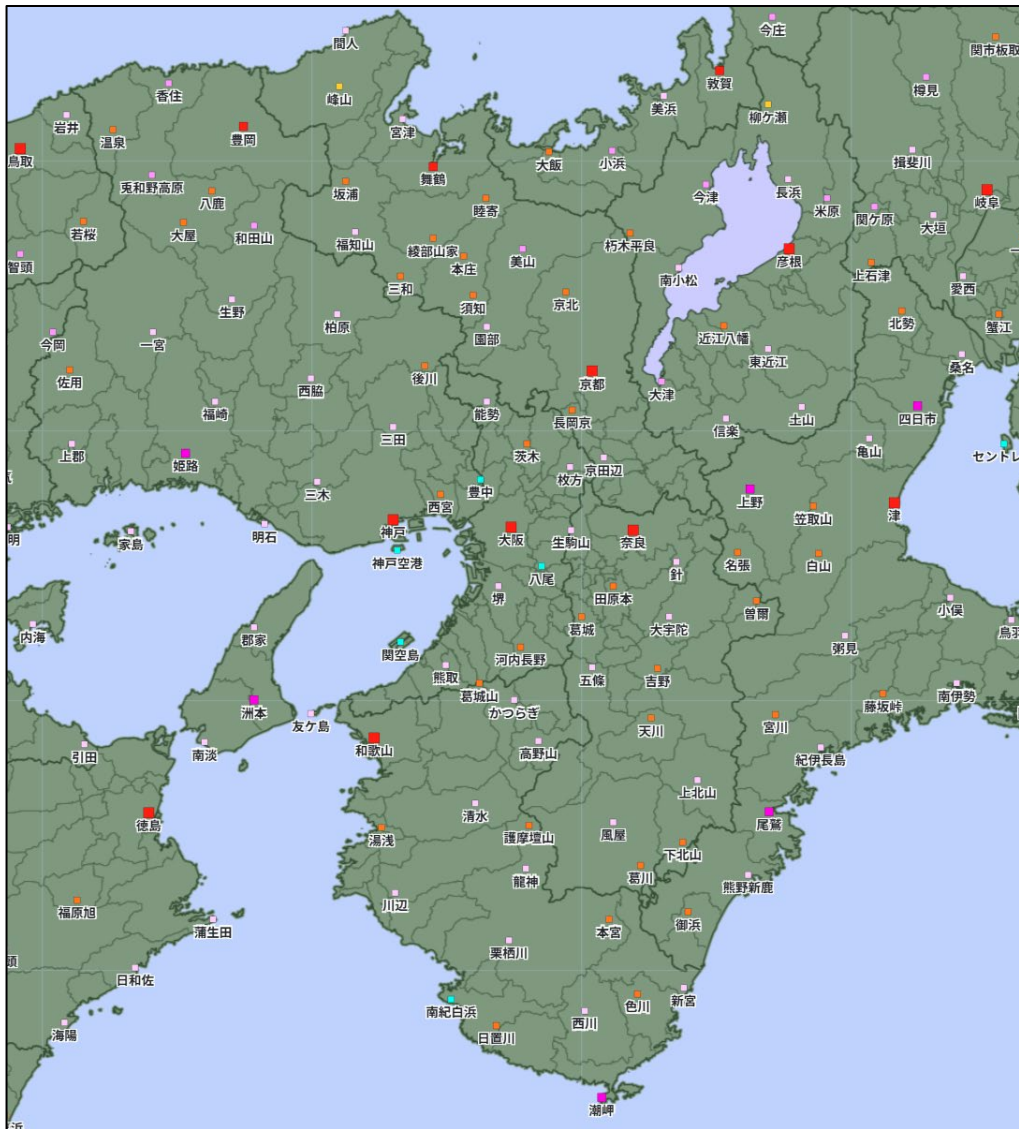
○気象防災速報(線状降水帯発生)

発表日時		対象区域	情報名及び番号
6月3日	01時21分	徳島県南部	全般気象解説情報(台風第6号) 第18号 ※
	02時10分	和歌山県南部	全般気象解説情報(台風第6号) 第19号 ※

※システムの不具合により、気象防災速報(線状降水帯直前予測/線状降水帯発生)の情報は全般気象解説情報に記載して発表しました。

観測施設の配置図

○気象観測所配置図 近畿地方

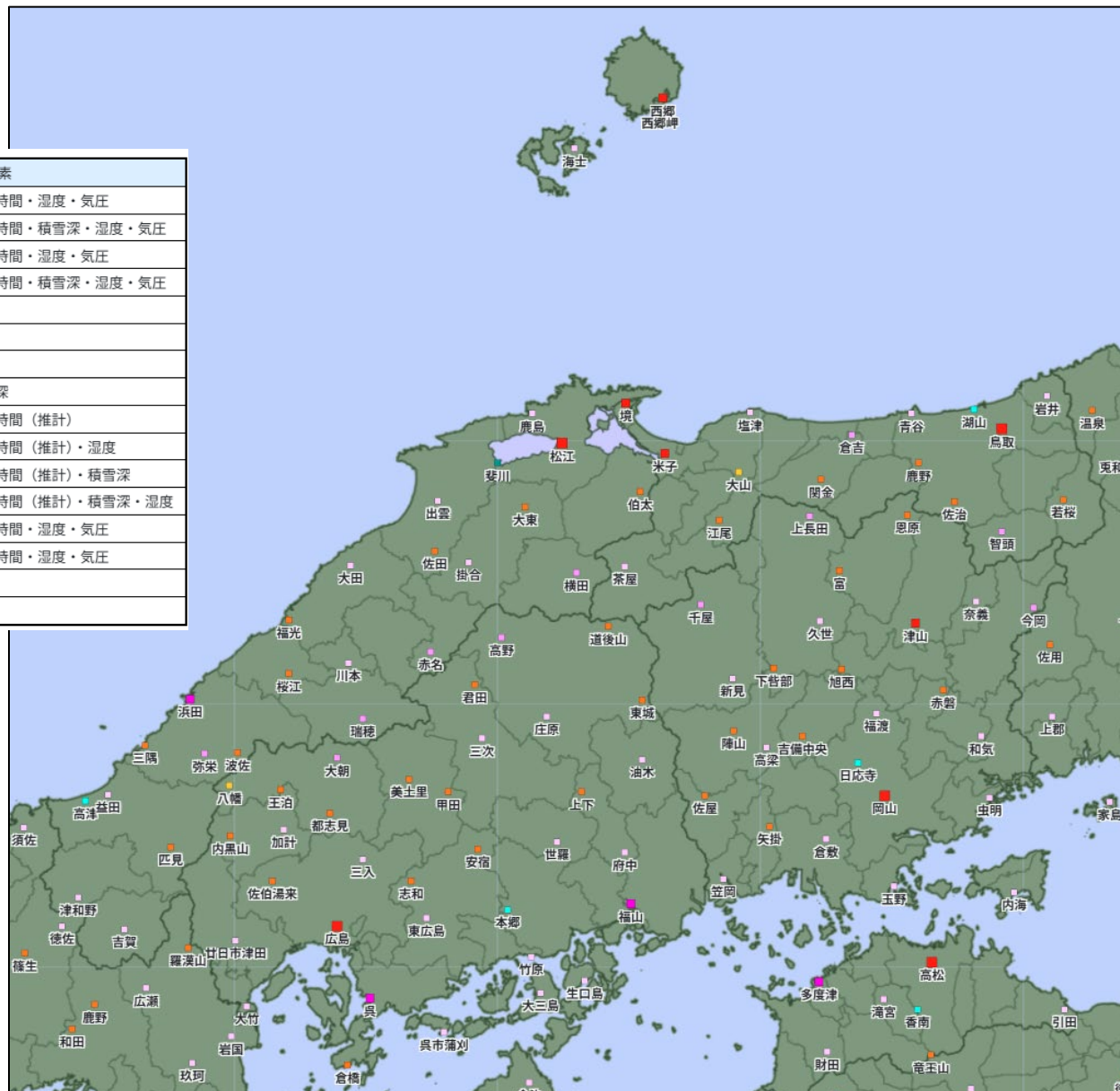


シンボル	観測所の種類	観測要素
■	気象台	気温・降水量・風向風速・日照時間・湿度・気圧
■	気象台	気温・降水量・風向風速・日照時間・積雪深・湿度・気圧
■	測候所・特別地域気象観測所	気温・降水量・風向風速・日照時間・湿度・気圧
■	測候所・特別地域気象観測所	気温・降水量・風向風速・日照時間・積雪深・湿度・気圧
■	地域気象観測所（アメダス）	降水量
■	地域気象観測所（アメダス）	降水量・積雪深
■	地域気象観測所（アメダス）	気温・降水量・風向風速
■	地域気象観測所（アメダス）	気温・降水量・風向風速・積雪深
■	地域気象観測所（アメダス）	気温・降水量・風向風速・日照時間（推計）
■	地域気象観測所（アメダス）	気温・降水量・風向風速・日照時間（推計）・湿度
■	地域気象観測所（アメダス）	気温・降水量・風向風速・日照時間（推計）・積雪深
■	地域気象観測所（アメダス）	気温・降水量・風向風速・日照時間（推計）・積雪深・湿度
■	父島気象観測所	気温・降水量・風向風速・日照時間・湿度・気圧
■	南鳥島気象観測所	気温・降水量・風向風速・日照時間・湿度・気圧
■	富士山特別地域気象観測所	気温・日照時間・湿度・気圧
■	その他の気象観測所	

観測施設の配置図

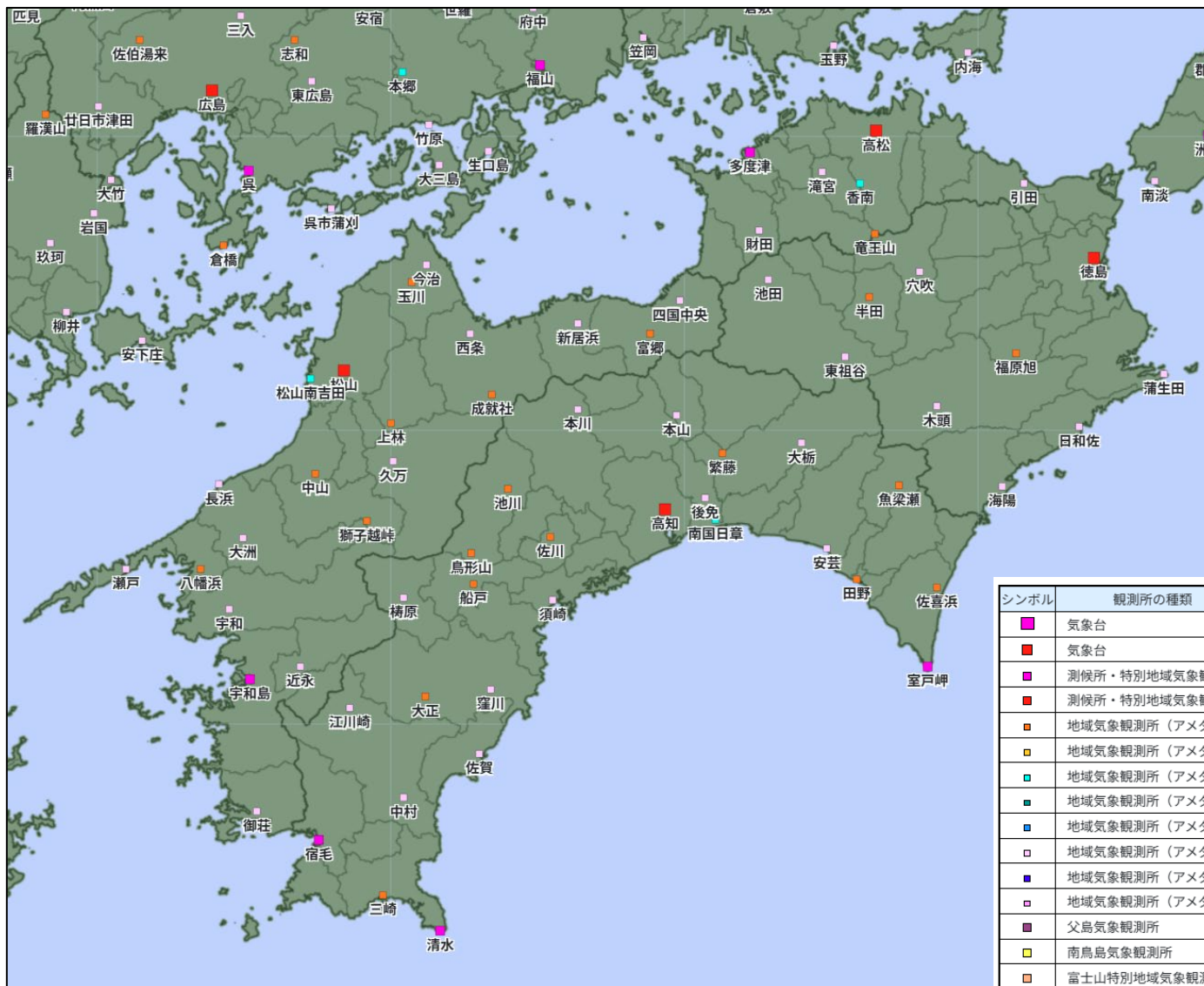
○気象観測所配置図 中国地方

シンボル	観測所の種類	観測要素
■	気象台	気温・降水量・風向風速・日照時間・湿度・気圧
■	気象台	気温・降水量・風向風速・日照時間・積雪深・湿度・気圧
■	測候所・特別地域気象観測所	気温・降水量・風向風速・日照時間・湿度・気圧
■	測候所・特別地域気象観測所	気温・降水量・風向風速・日照時間・積雪深・湿度・気圧
■	地域気象観測所（アメダス）	降水量
■	地域気象観測所（アメダス）	降水量・積雪深
■	地域気象観測所（アメダス）	気温・降水量・風向風速
■	地域気象観測所（アメダス）	気温・降水量・風向風速・積雪深
■	地域気象観測所（アメダス）	気温・降水量・風向風速・日照時間（推計）
■	地域気象観測所（アメダス）	気温・降水量・風向風速・日照時間（推計）・湿度
■	地域気象観測所（アメダス）	気温・降水量・風向風速・日照時間（推計）・積雪深
■	地域気象観測所（アメダス）	気温・降水量・風向風速・日照時間（推計）・積雪深・湿度
■	父島気象観測所	気温・降水量・風向風速・日照時間・湿度・気圧
■	南鳥島気象観測所	気温・降水量・風向風速・日照時間・湿度・気圧
■	富士山特別地域気象観測所	気温・日照時間・湿度・気圧
■	その他の気象観測所	



観測施設の配置図

○気象観測所配置図 四国地方



シンボル	観測所の種類	観測要素
■	気象台	気温・降水量・風向風速・日照時間・湿度・気圧
■	気象台	気温・降水量・風向風速・日照時間・積雪深・湿度・気圧
■	測候所・特別地域気象観測所	気温・降水量・風向風速・日照時間・湿度・気圧
■	測候所・特別地域気象観測所	気温・降水量・風向風速・日照時間・積雪深・湿度・気圧
■	地域気象観測所 (アメダス)	降水量
■	地域気象観測所 (アメダス)	降水量・積雪深
■	地域気象観測所 (アメダス)	気温・降水量・風向風速
■	地域気象観測所 (アメダス)	気温・降水量・風向風速・積雪深
■	地域気象観測所 (アメダス)	気温・降水量・風向風速・日照時間 (推計)
■	地域気象観測所 (アメダス)	気温・降水量・風向風速・日照時間 (推計)・湿度
■	地域気象観測所 (アメダス)	気温・降水量・風向風速・日照時間 (推計)・積雪深
■	地域気象観測所 (アメダス)	気温・降水量・風向風速・日照時間 (推計)・積雪深・湿度
■	父島気象観測所	気温・降水量・風向風速・日照時間・湿度・気圧
■	南鳥島気象観測所	気温・降水量・風向風速・日照時間・湿度・気圧
■	富士山特別地域気象観測所	気温・日照時間・湿度・気圧
■	その他の気象観測所	