

# 令和8年2月8日の 強い冬型の気圧配置による大雪について (近畿地方、中国地方の気象速報)

この資料は速報として取り急ぎまとめたものです。そのため、後日内容の一部訂正や追加をすることがあります。

## 概要

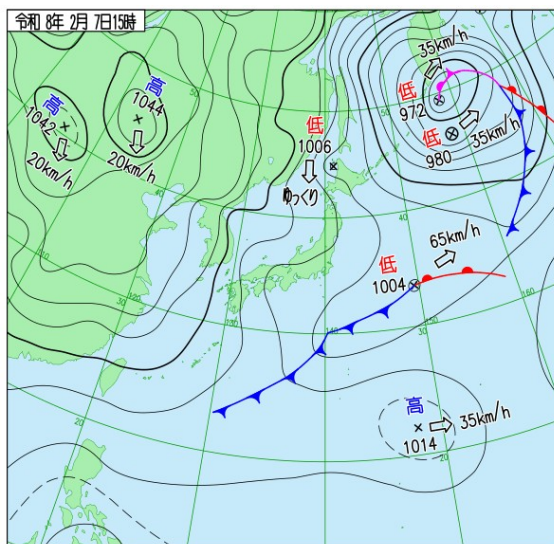
2月8日は、西日本の日本海側では、上空約5000メートルに氷点下36度以下の寒気が流れ込み、強い冬型の気圧配置となりました。このため、近畿地方と中国地方では、広い範囲で大雪となり、日本海側を中心に降雪が強まり、短時間で記録的な大雪となった所がありました。3時間降雪量の日最大値は、兵庫県の兔和野高原(香美町兔和野高原)で26cm、岡山県の千屋(新見市千屋)で23cm、鳥取県の鳥取(鳥取市吉方)で21cm、6時間降雪量の日最大値は、鳥取県の鳥取(鳥取市吉方)と広島県の高野(庄原市高野)で37cm、京都府の美山(南丹市美山)で35cmを観測し、観測史上1位の値を更新しました。また、普段雪の少ない地域にも大雪警報を発表しました。

この大雪により、近畿地方、中国地方(山口県を除く)では、住家被害、高速道路や国道等の通行止め、公共交通機関の運休・遅延などの交通障害が多数発生しました【2月9日12時現在、自治体調べ】。

鳥取県、島根県にJETT(気象庁防災対応支援チーム)を派遣しました。

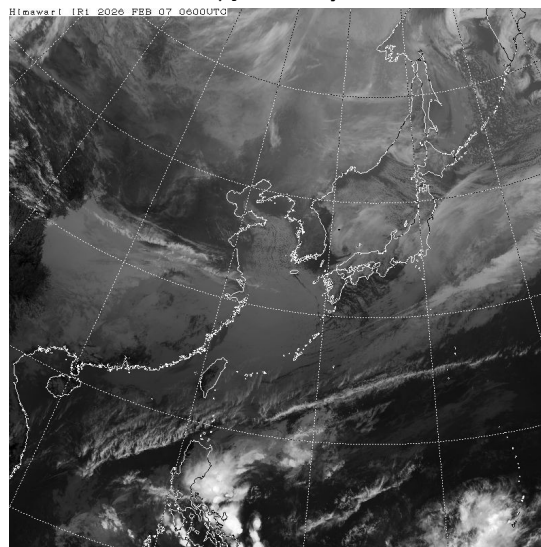
# 地上天気図、気象衛星赤外画像、レーダー画像

地上天気図

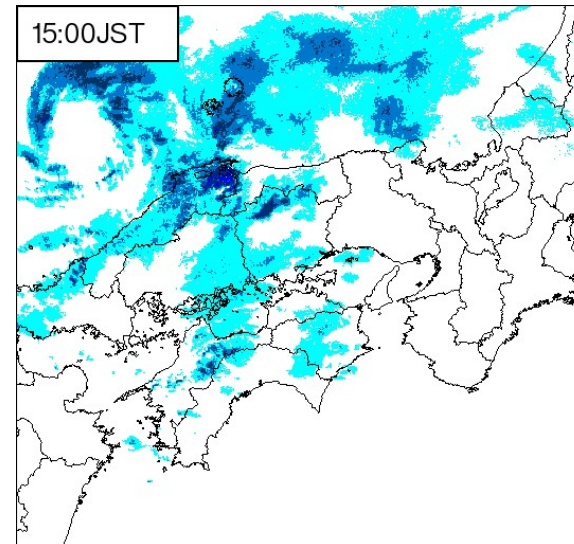


気象衛星赤外画像

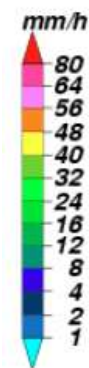
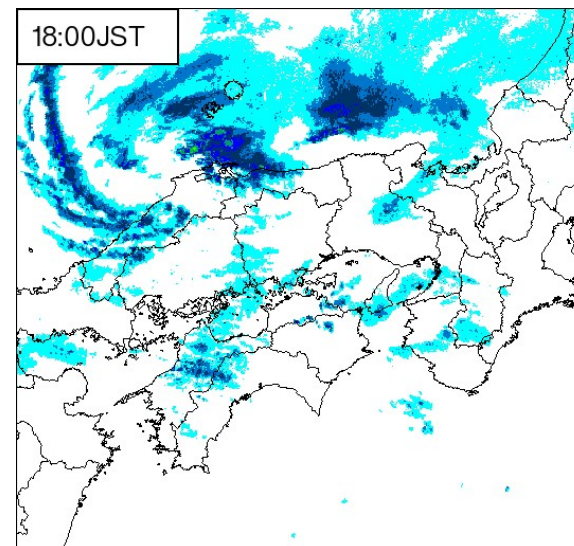
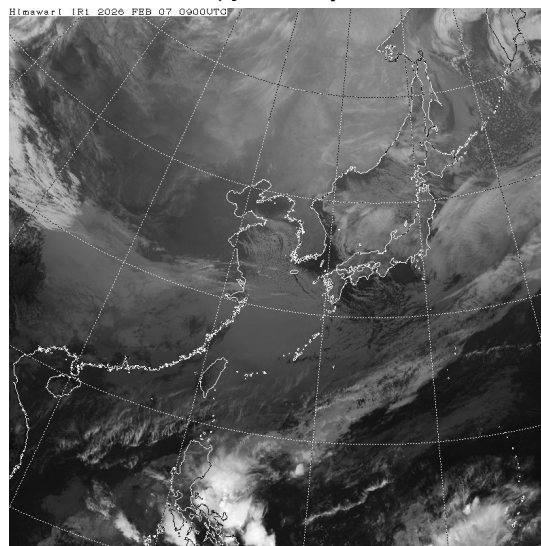
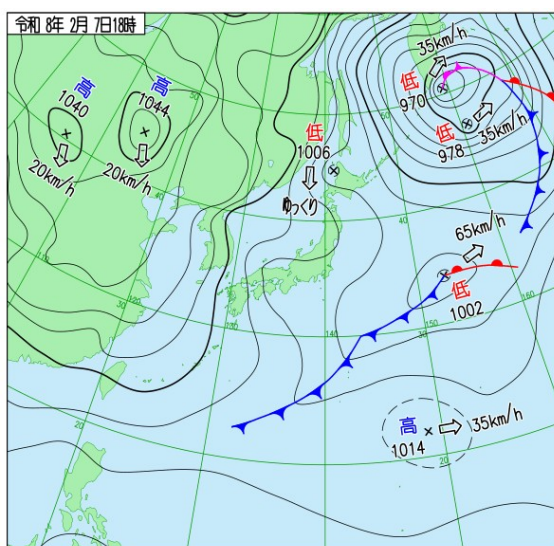
2月7日15時



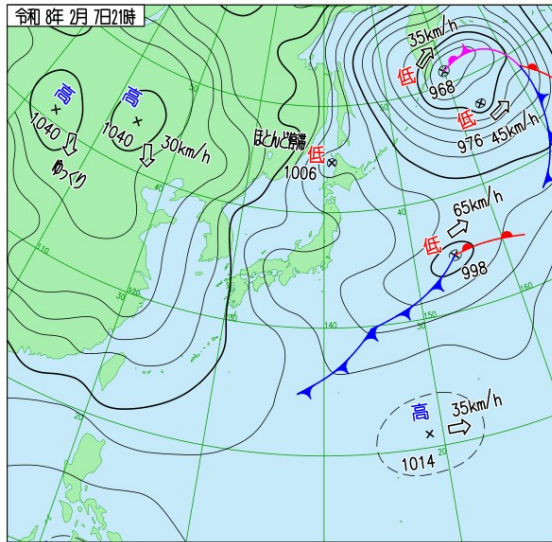
レーダー画像



2月7日18時

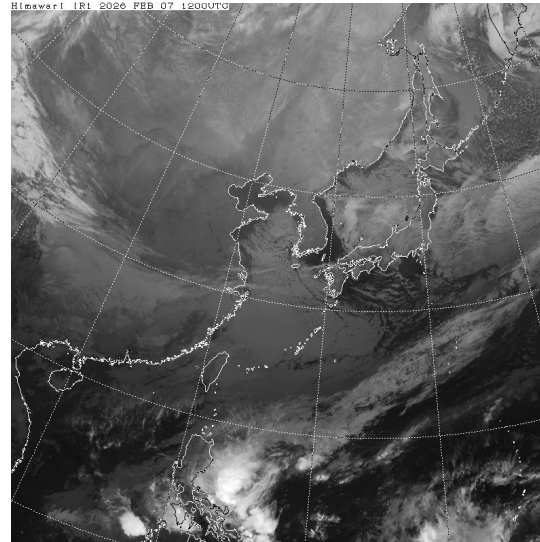


地上天気図

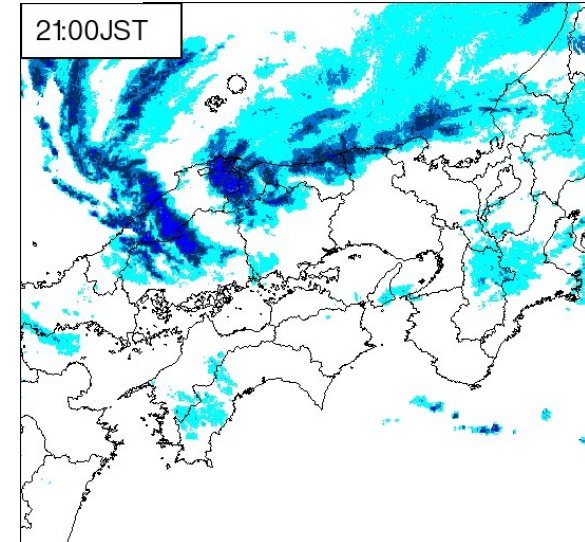


気象衛星赤外画像

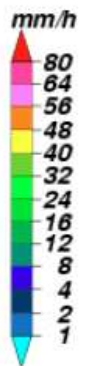
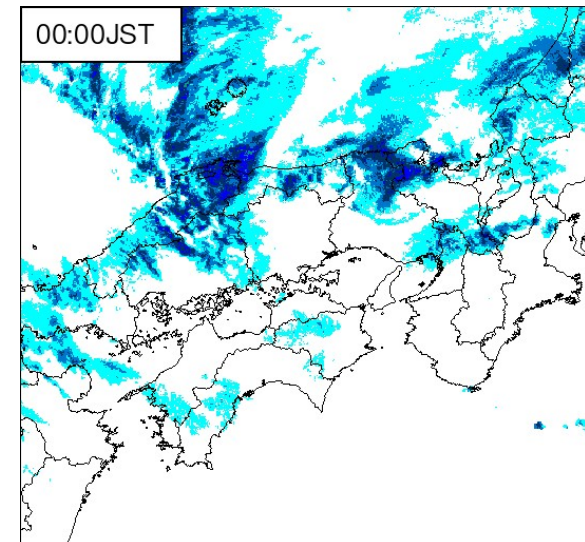
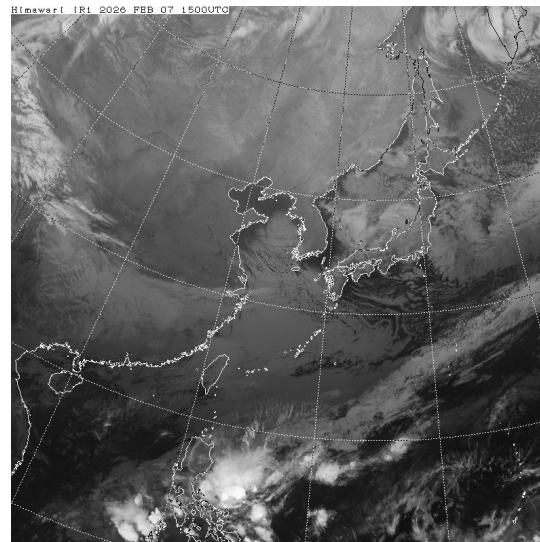
2月7日21時



レーダー画像

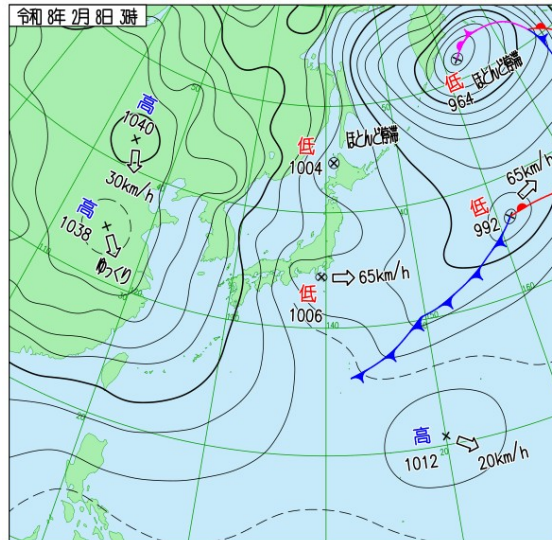


2月7日24時



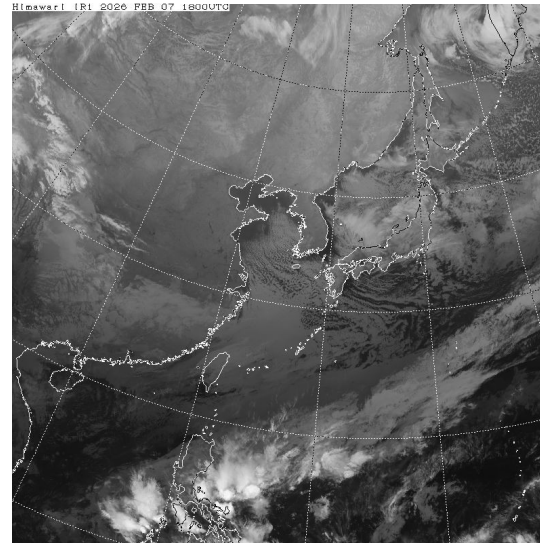
天気図はありません

地上天気図

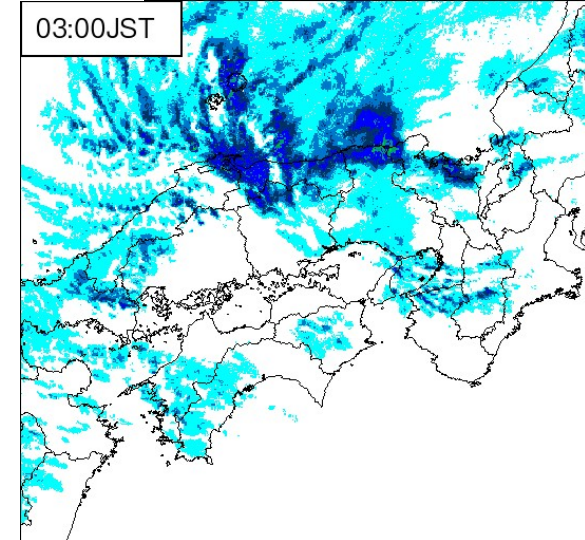


気象衛星赤外画像

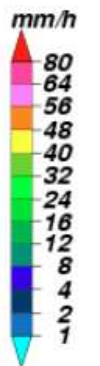
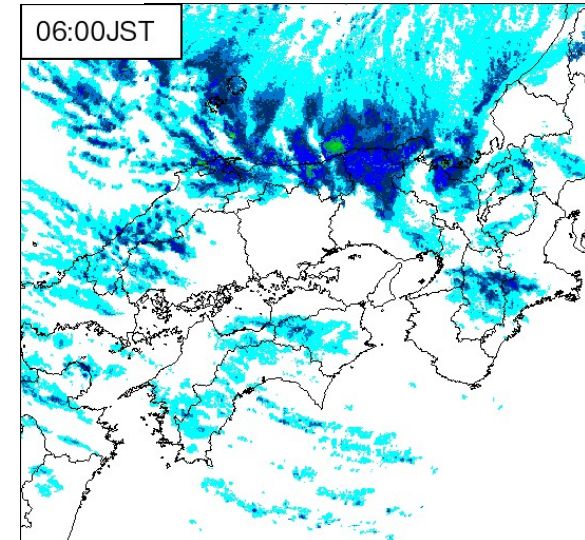
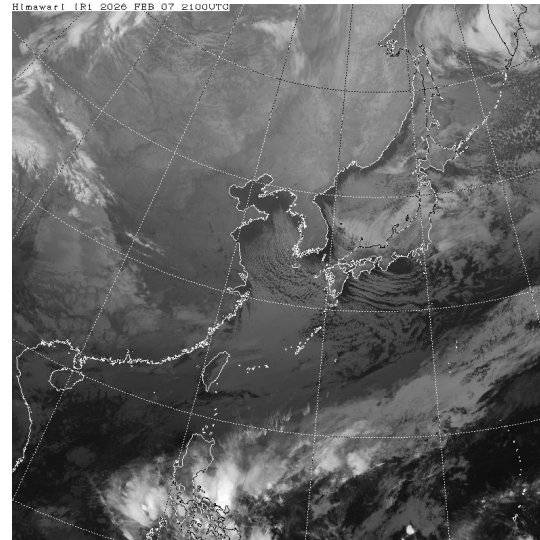
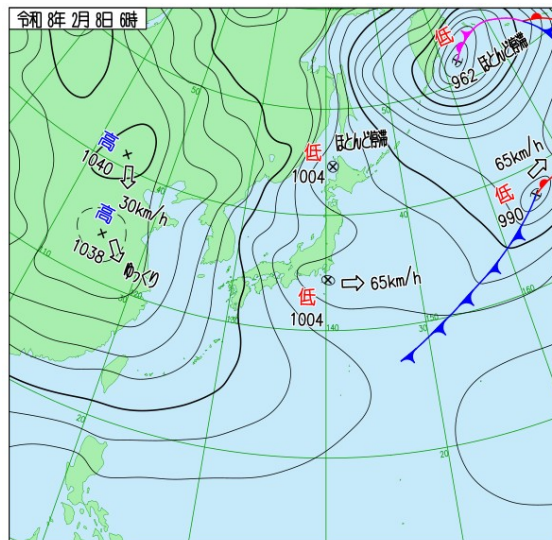
2月8日03時



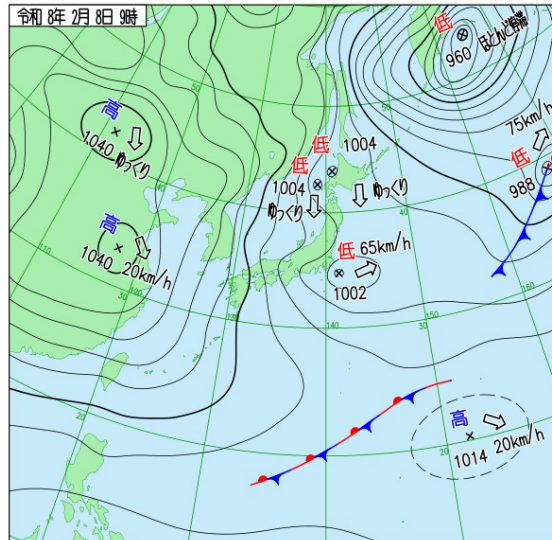
レーダー画像



2月8日06時

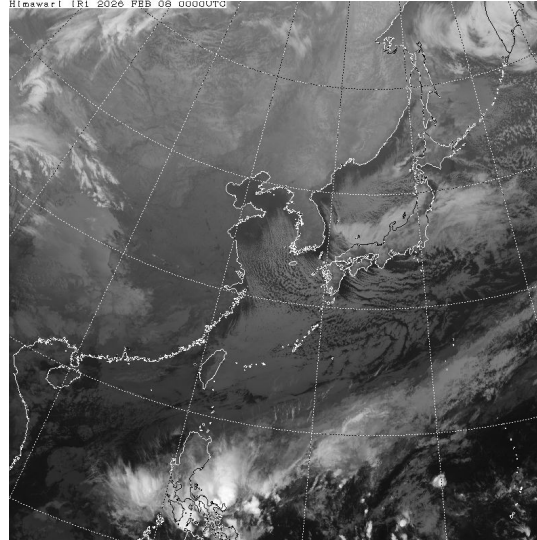


地上天気図

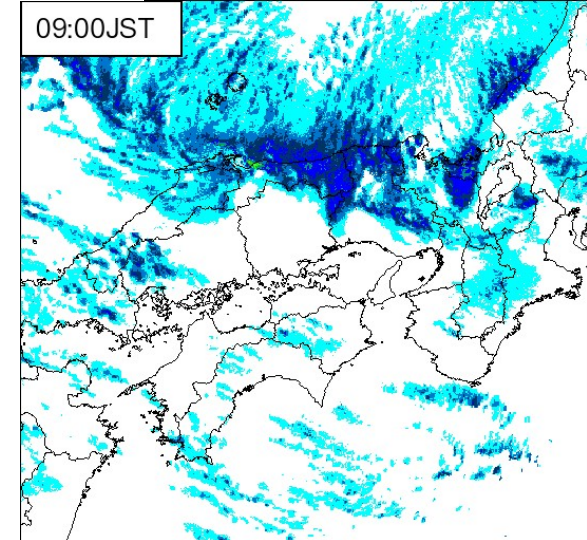


気象衛星赤外画像

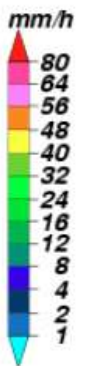
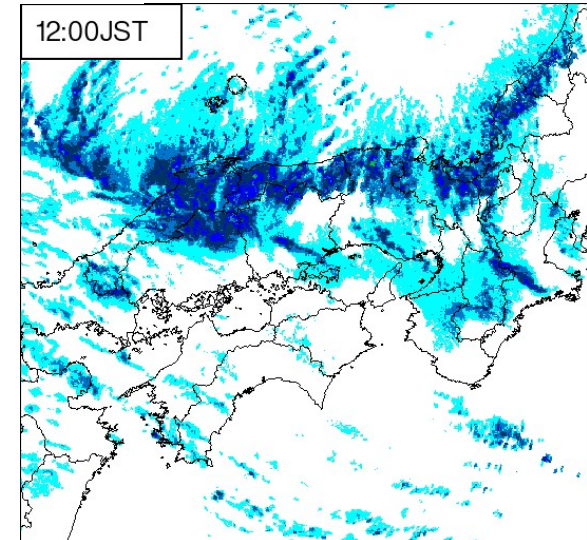
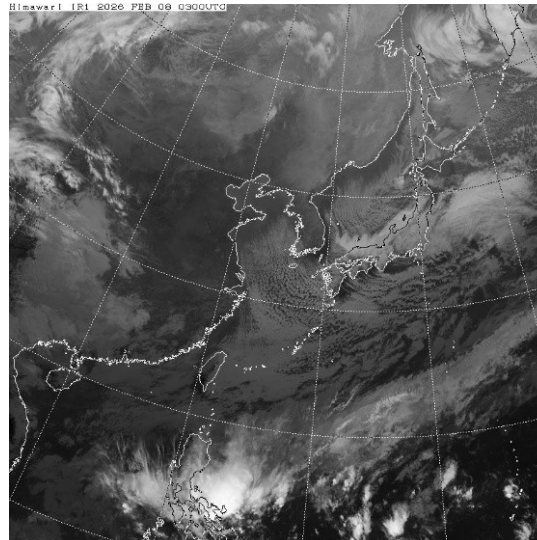
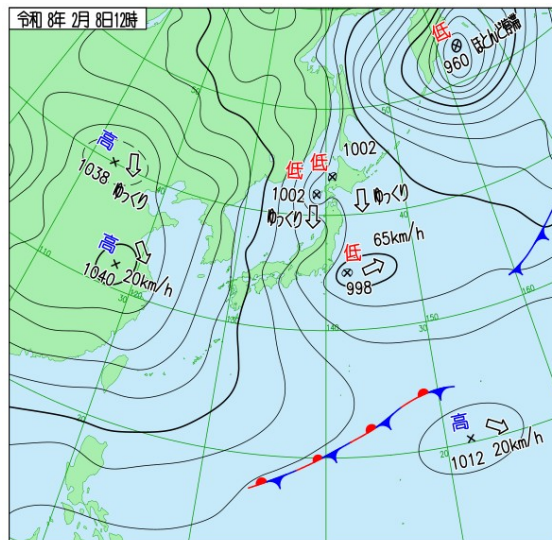
2月8日09時



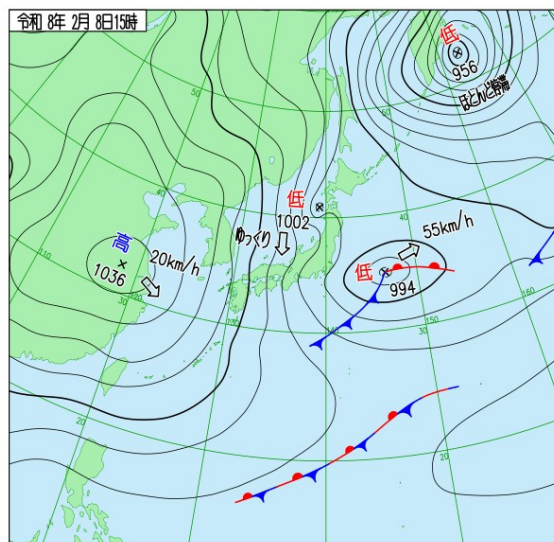
レーダー画像



2月8日12時

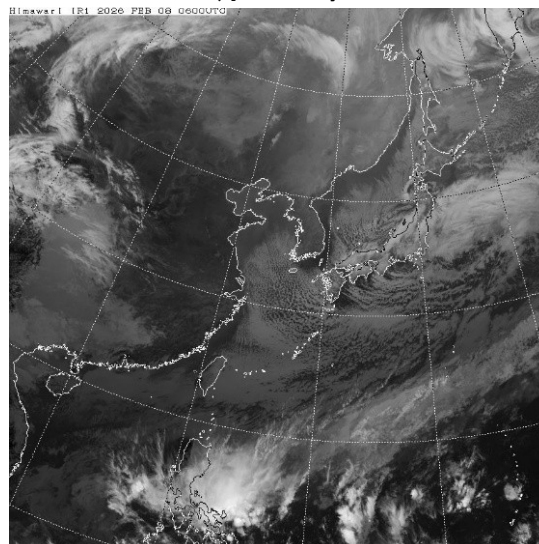


地上天気図

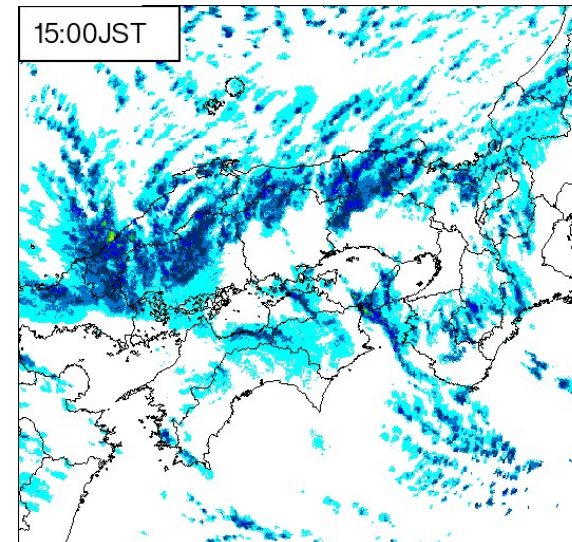


気象衛星赤外画像

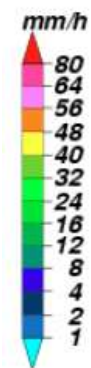
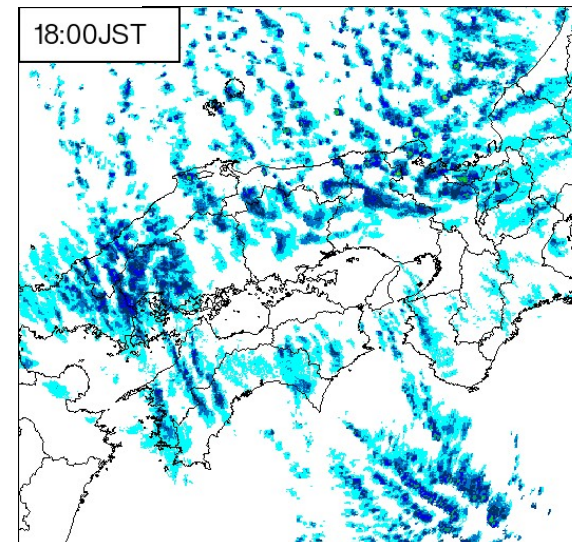
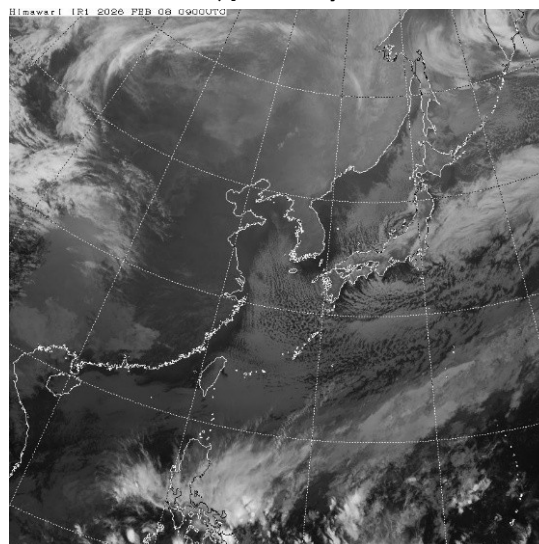
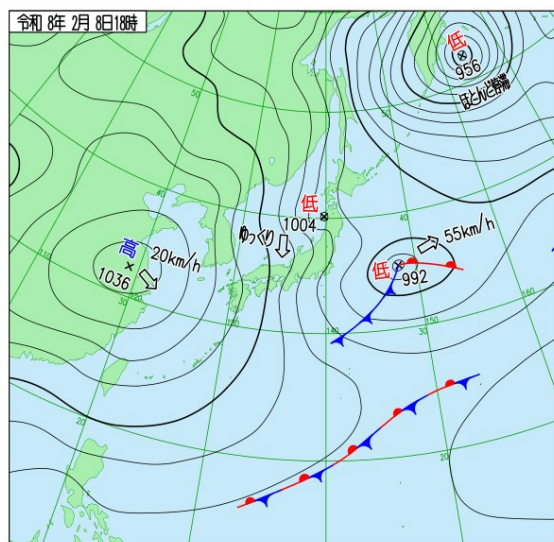
2月8日15時



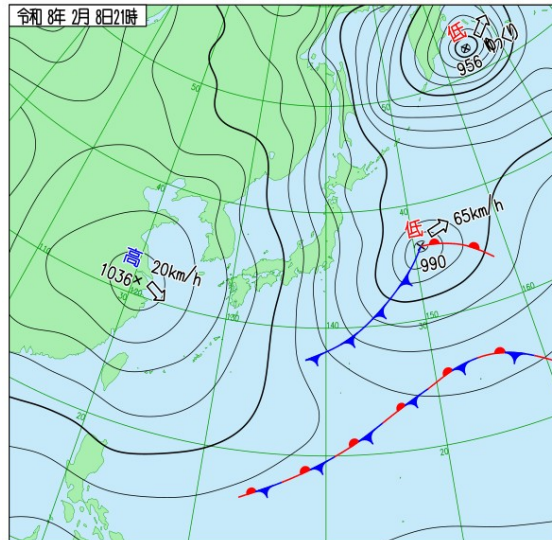
レーダー画像



2月8日18時

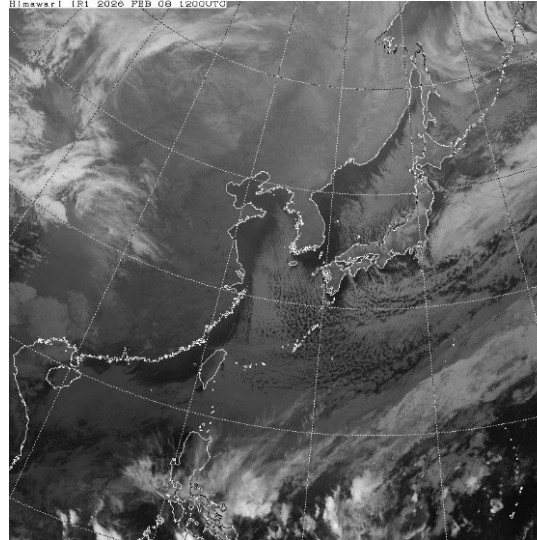


地上天気図

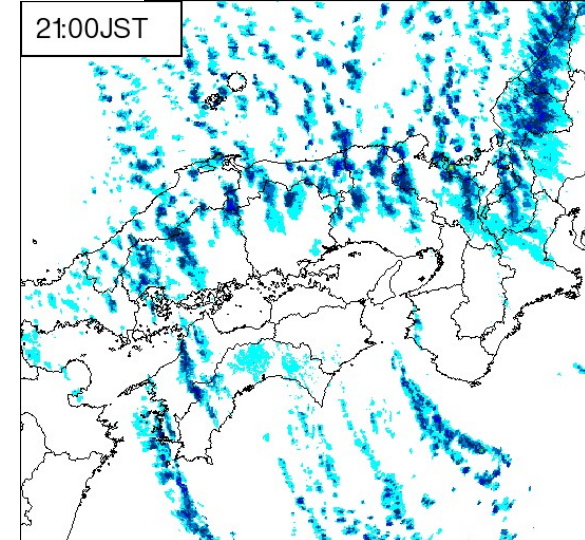


気象衛星赤外画像

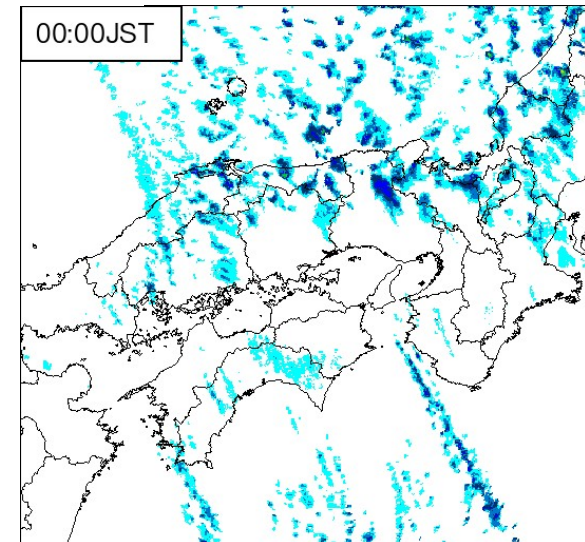
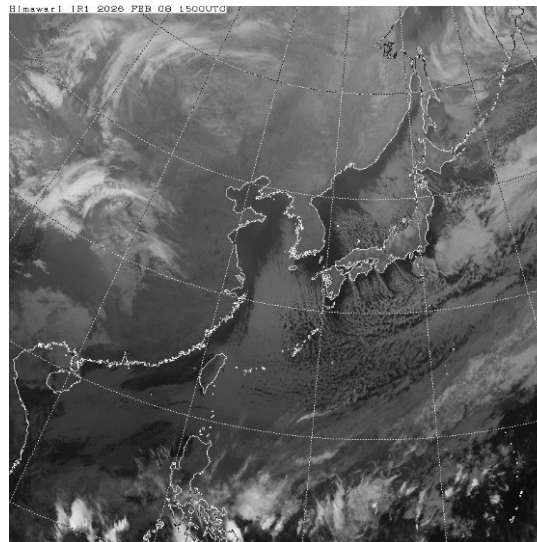
2月8日21時



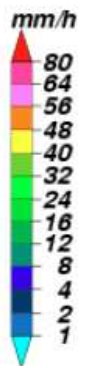
レーダー画像



2月8日24時



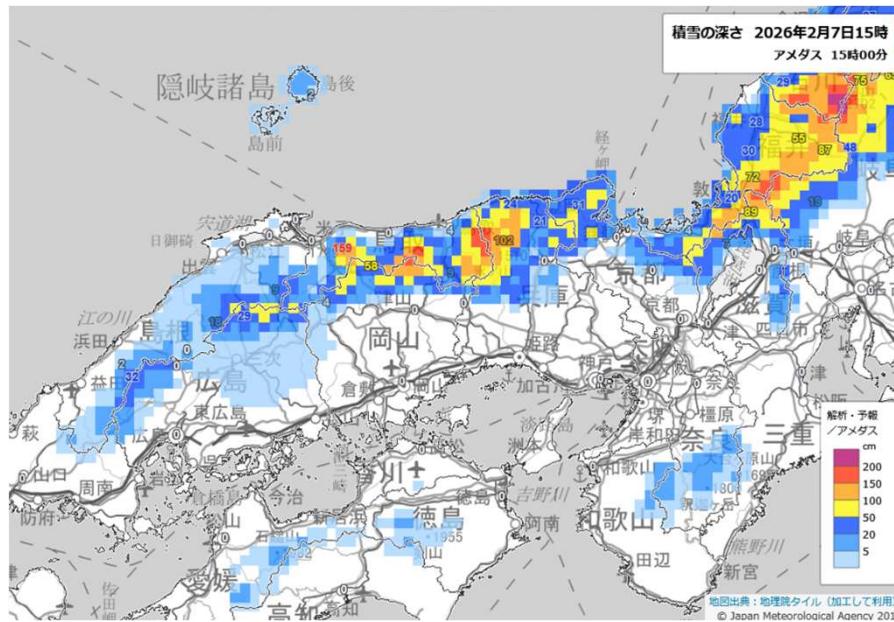
天気図はありません



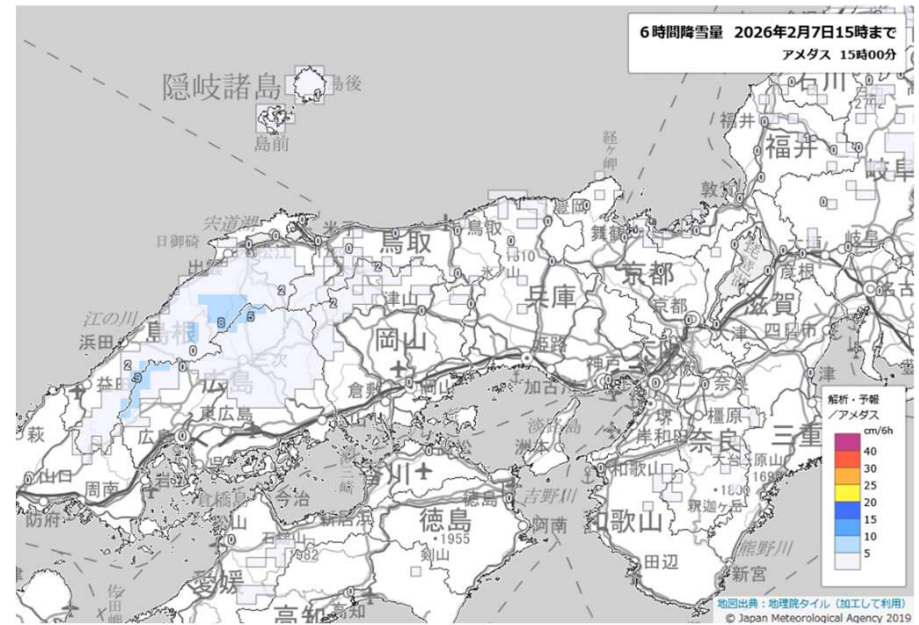
解析積雪深・解析降雪量(積雪の深さを1時間ごとに約5km四方の細かさで推定するものです。 図中の数字はアメダスによる)

解析積雪深(積雪の深さ)

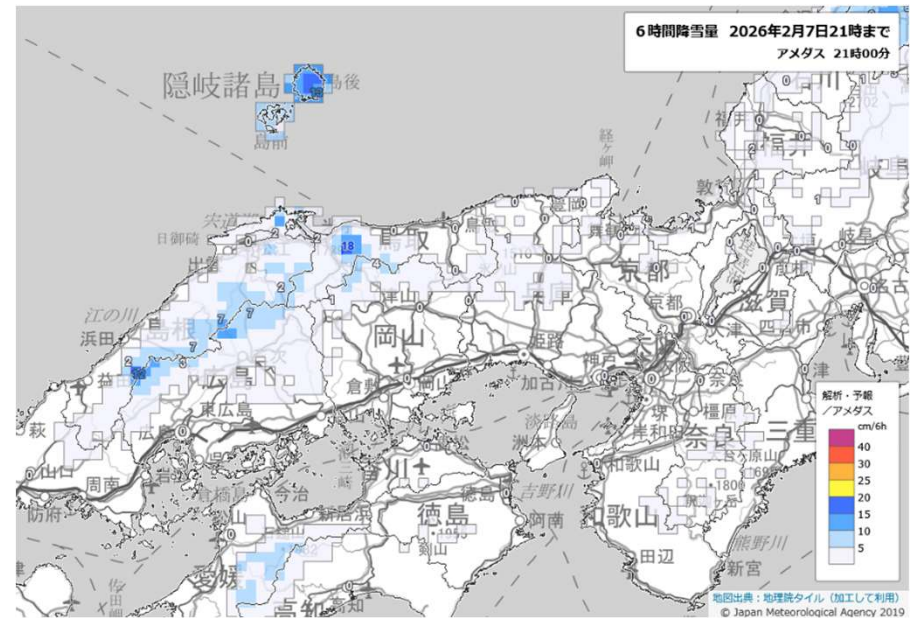
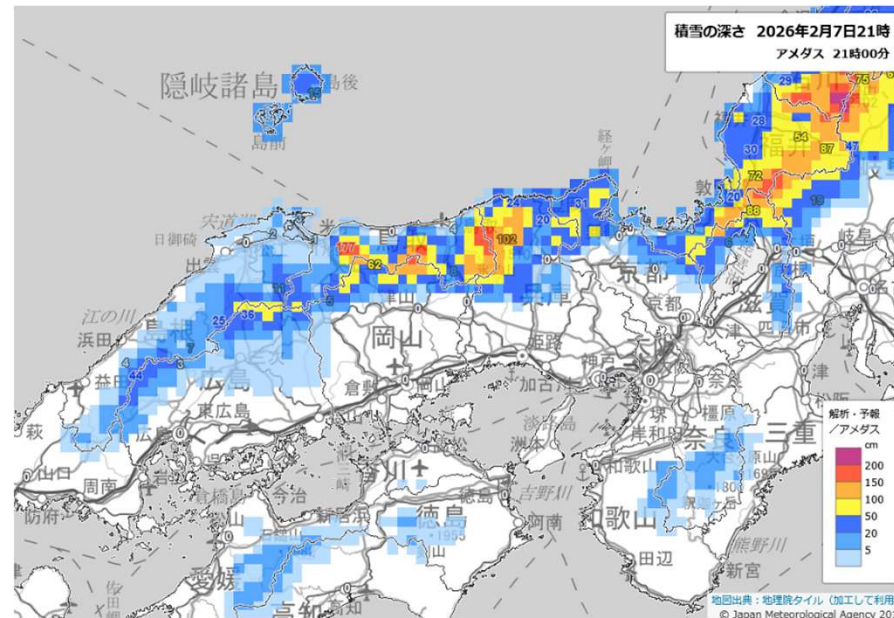
2月7日15時



解析降雪量(6時間降雪量)

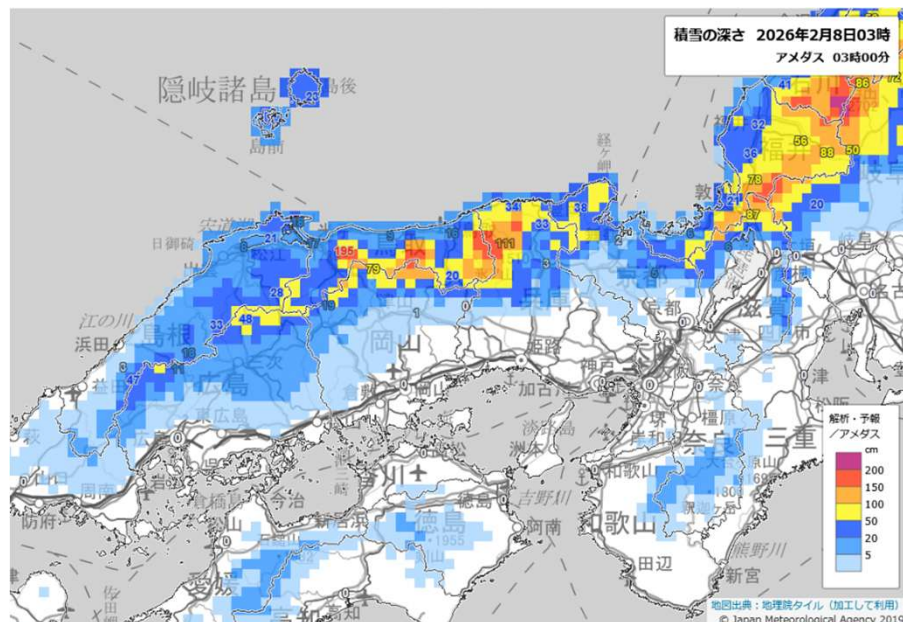


2月7日21時

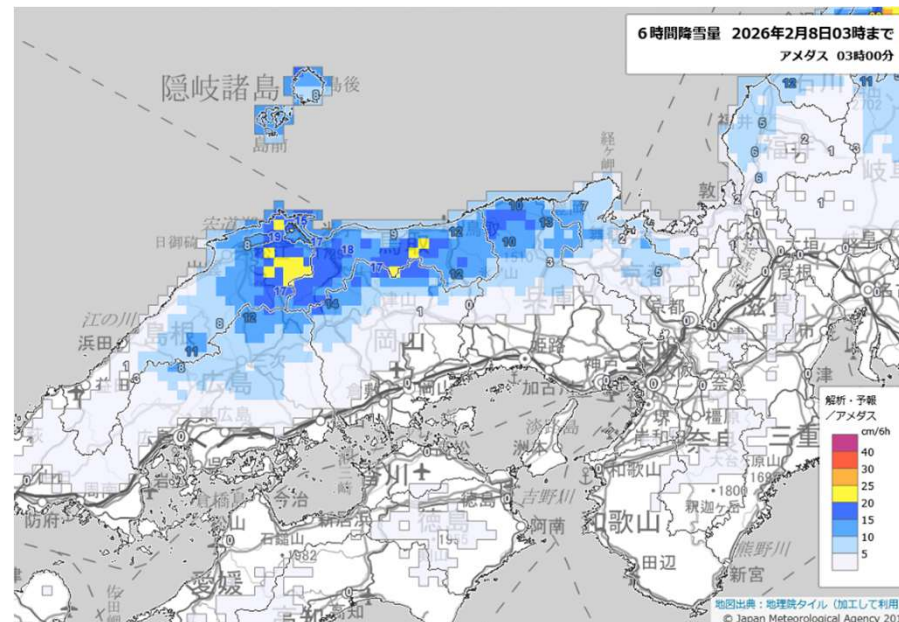


## 解析積雪深(積雪の深さ)

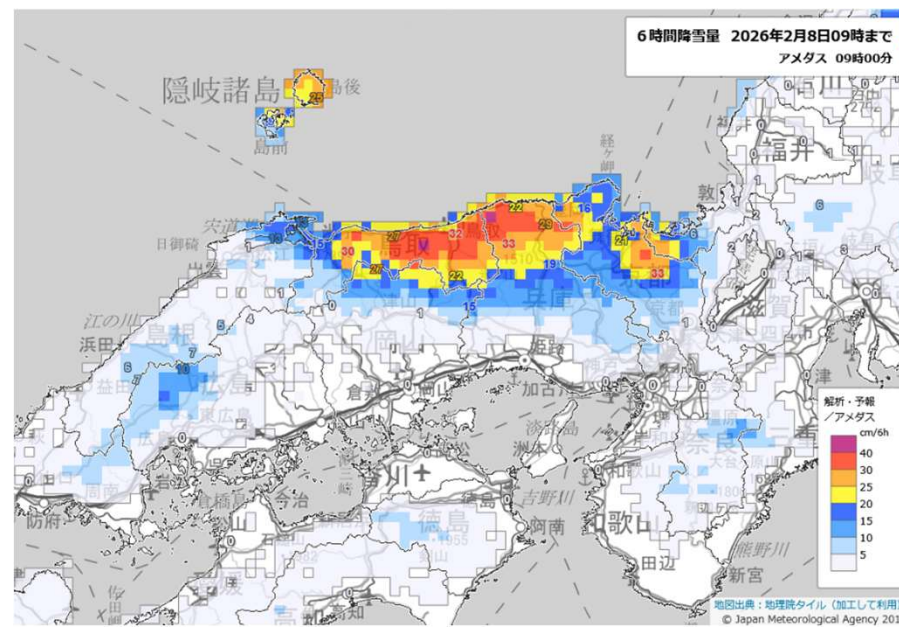
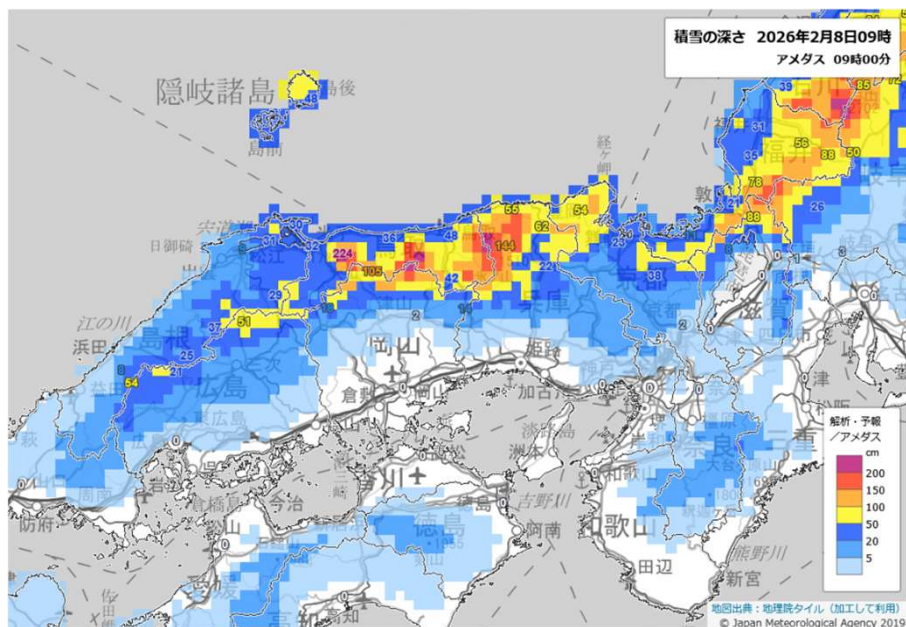
2月8日03時



## 解析降雪量(6時間降雪量)

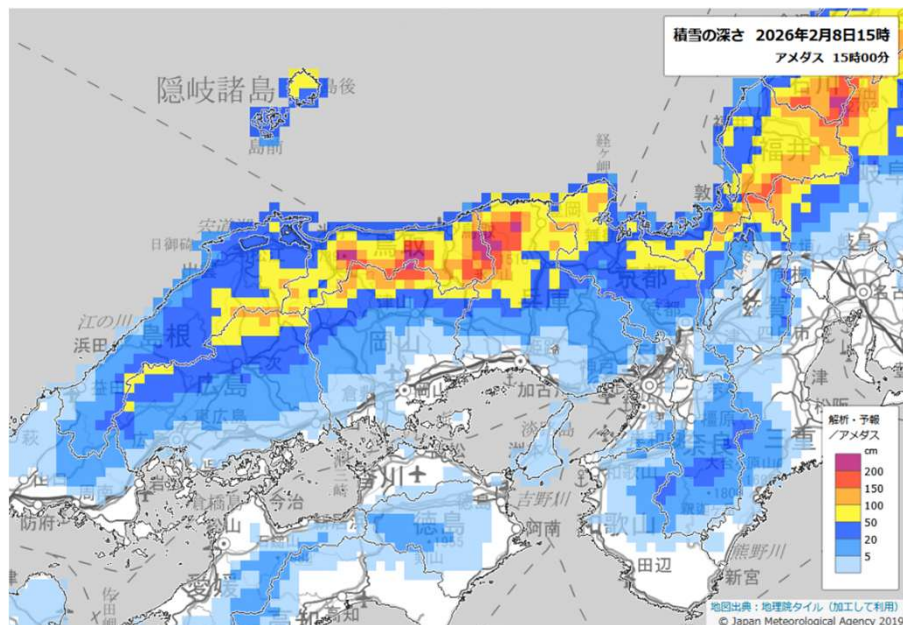


2月8日09時

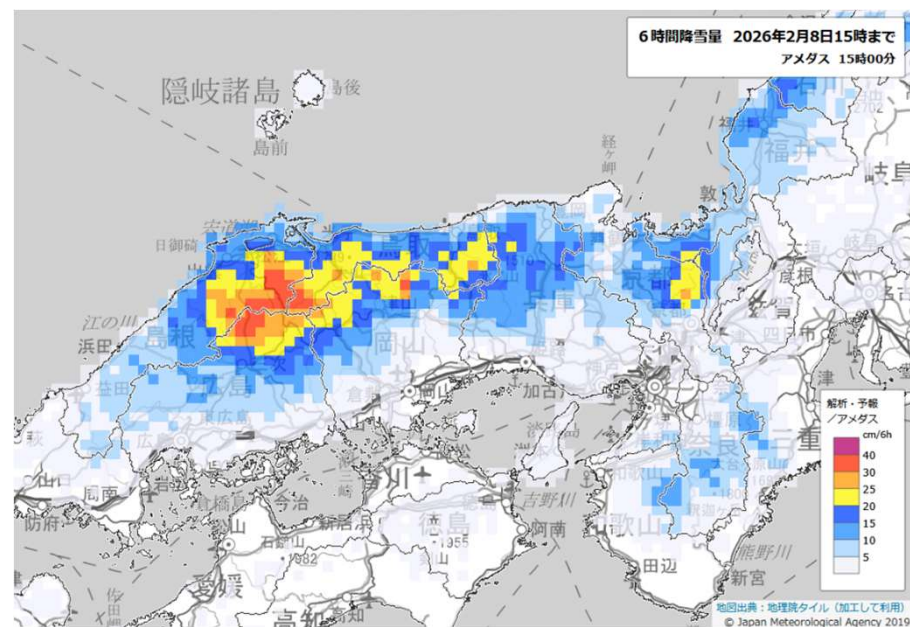


## 解析積雪深(積雪の深さ)

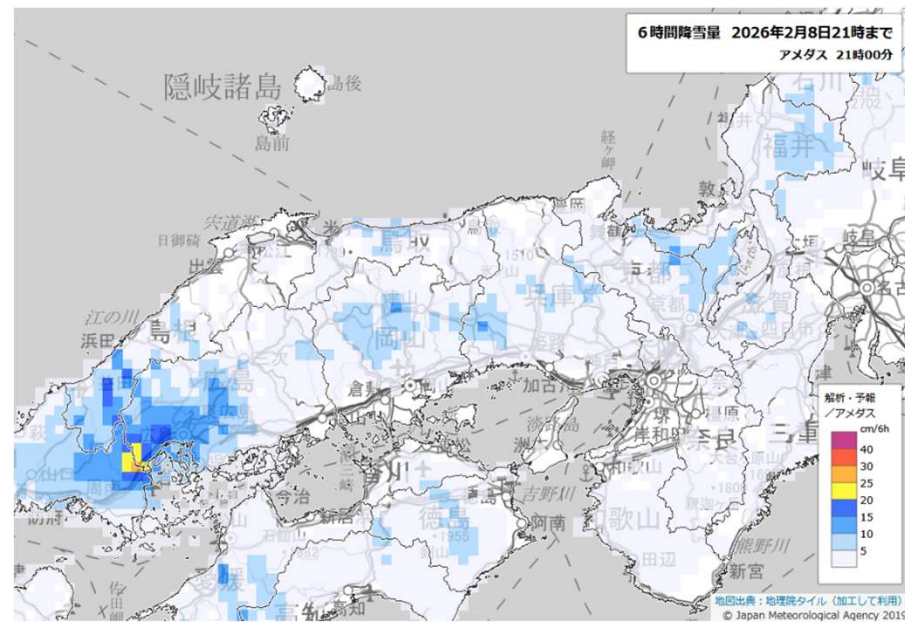
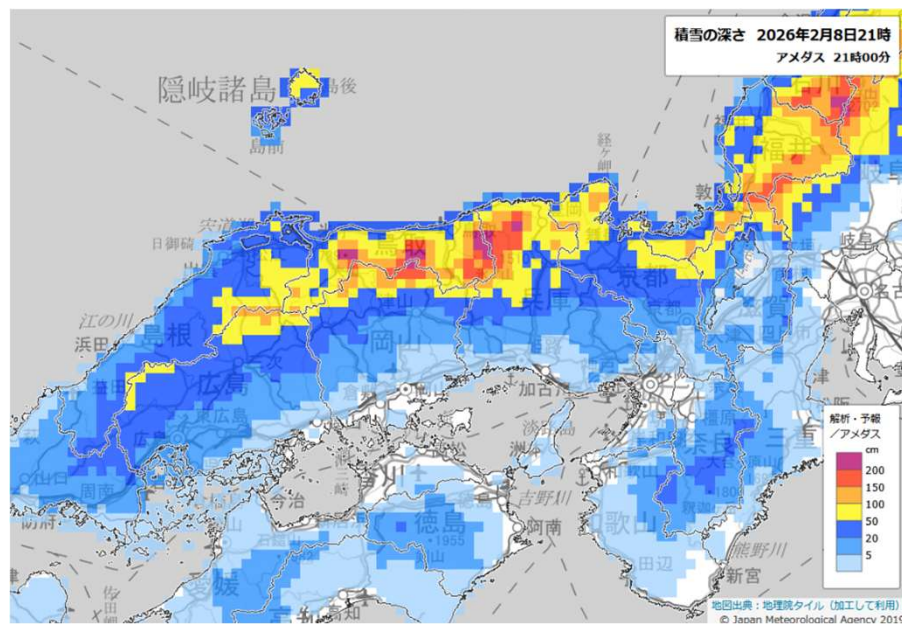
2月8日15時



## 解析降雪量(6時間降雪量)



2月8日21時

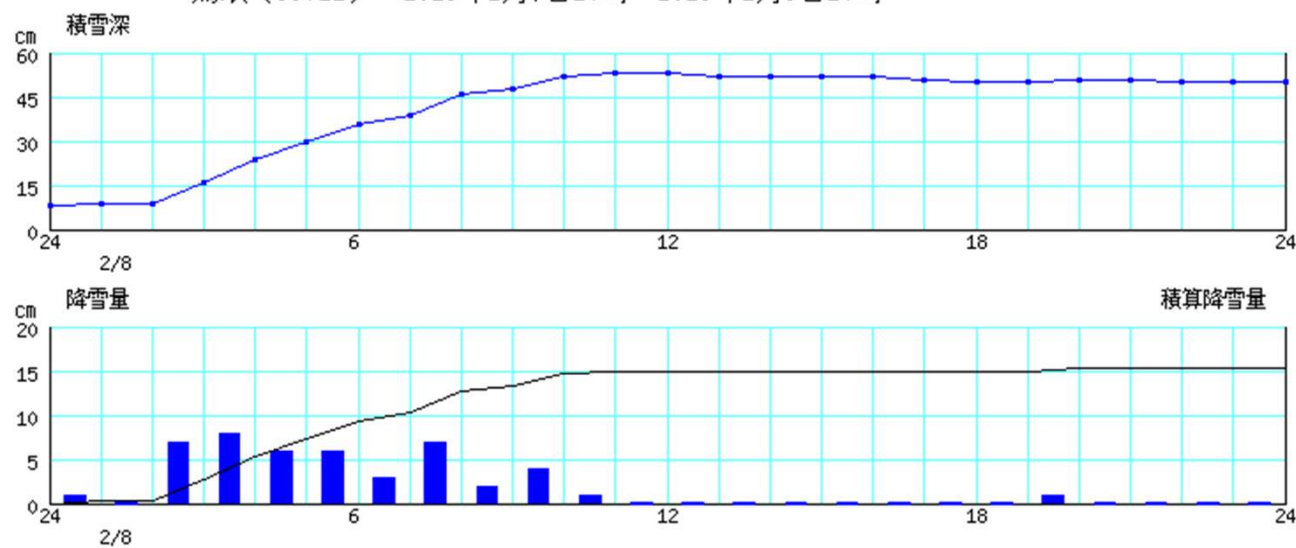


## アメダス時系列グラフ

### ○積雪深、降雪量(2月7日24時～8日24時)

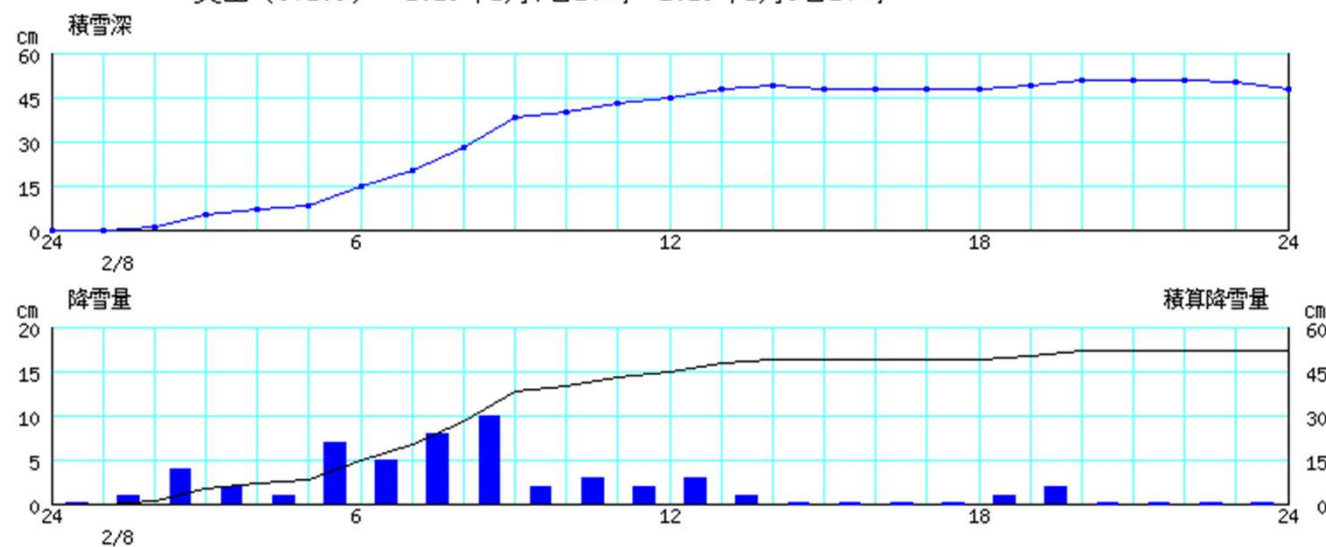
鳥取 (69122) 2026年2月7日24時～2026年2月8日24時

鳥取  
(鳥取県)



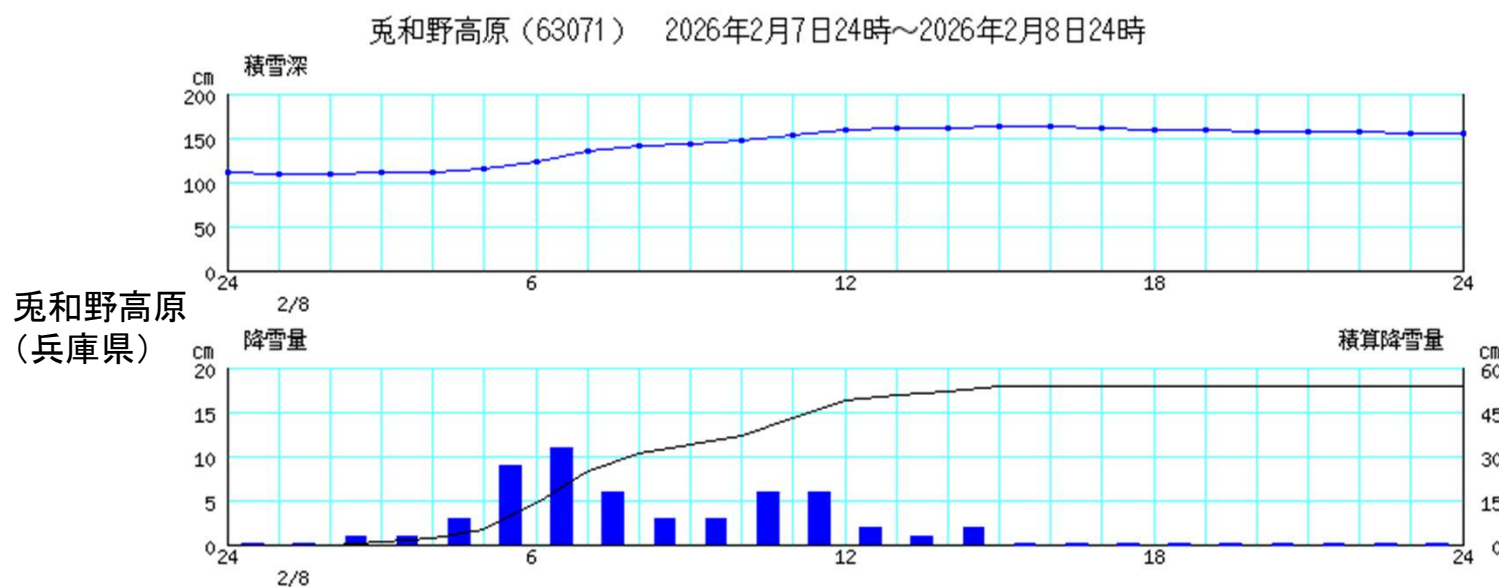
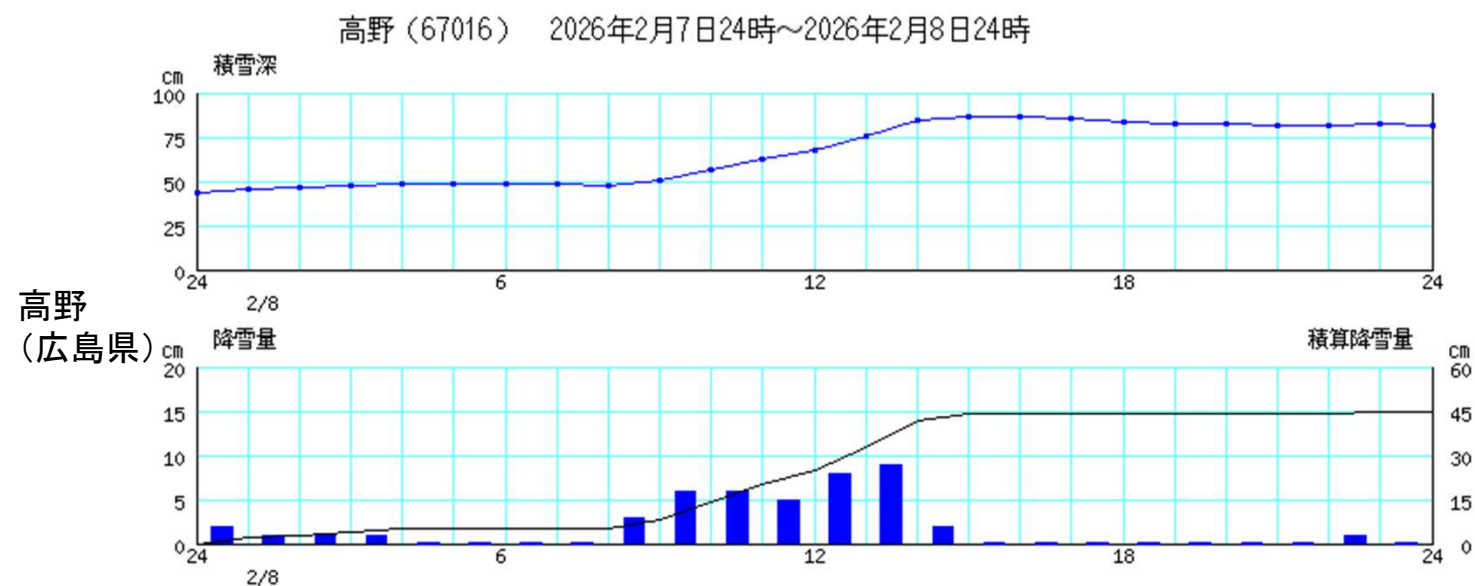
美山 (61206) 2026年2月7日24時～2026年2月8日24時

美山  
(京都府)



※各上段の折れ線グラフは積雪深を示す。  
各下段の棒グラフは降雪量(前1時間の積雪深の差)(左軸)、折れ線グラフは積算の降雪量(右軸)を示す。  
横軸は時刻を示す。

○積雪深、降雪量(2月7日24時～8日24時)

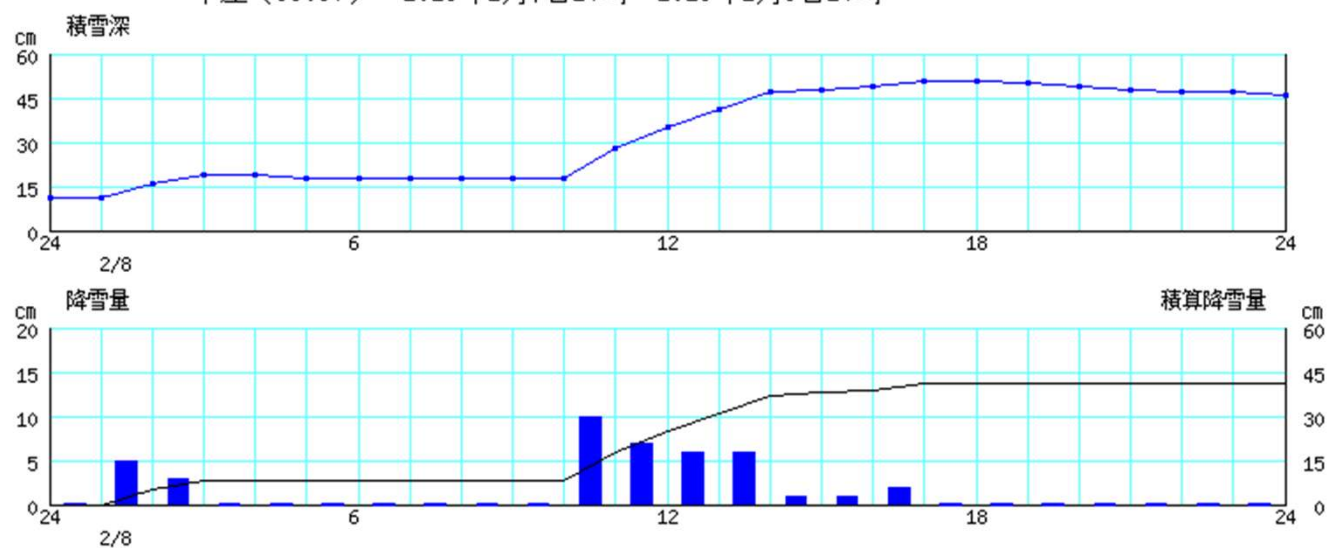


※各上段の折れ線グラフは積雪深を示す。  
各下段の棒グラフは降雪量(前1時間の積雪深の差)(左軸)、折れ線グラフは積算の降雪量(右軸)を示す。  
横軸は時刻を示す。

○積雪深、降雪量(2月7日24時～8日24時)

千屋 (66091) 2026年2月7日24時～2026年2月8日24時

千屋  
(岡山県)



※各上段の折れ線グラフは積雪深を示す。

各下段の棒グラフは降雪量(前1時間の積雪深の差)(左軸)、折れ線グラフは積算の降雪量(右軸)を示す。  
横軸は時刻を示す。

## 雪の状況

### ○昨冬までの観測史上1位の値の更新

	都道府県 市町村	地点名	昨冬までの1位の値以上と なった値		昨冬までの1位の値		統計開始年	備考
			cm	月日 時分	cm	年月日		
3時間降雪量 の日最大値	兵庫県 美方郡香美町	兎和野高原	26	2月8日 08:00	25	2022/2/17	2005年	
3時間降雪量 の日最大値	岡山県 新見市	千屋	23	2月8日 13:00	23	1996/1/8	1990年	[タイ記録]
3時間降雪量 の日最大値	鳥取県 鳥取市	鳥取	21	2月8日 05:00	19	2017/2/10	2001年	
6時間降雪量 の日最大値	京都府 南丹市	美山	35	2月8日 11:00	34	2001/3/9	1981年	
6時間降雪量 の日最大値	広島県 庄原市	高野	37	2月8日 14:00	36	2009/1/10	1990年	
6時間降雪量 の日最大値	鳥取県 鳥取市	鳥取	37	2月8日 08:00	36	2017/2/10	2001年	

### ○2月8日の降雪量と最深積雪

都道府県 市町村	地点	降雪量	最深積雪	
			cm	時分
鳥取県 鳥取市	鳥取	46	53	12:00
京都府 南丹市	美山	52	51	22:00

## 各地方気象台の対応状況

近畿・中国地方の警報等の発表状況です。警報等の発表・解除時刻、対象細分区域など、より詳細な情報は、各地方気象台が発表する「気象速報」等をご覧ください。該当する気象台に直接お問い合わせください。

### ○各地方気象台における気象情報発表状況

府県名	警報		顕著な大雪に関する気象情報
	大雪	波浪	
滋賀県	-		-
京都府	○	○	○
兵庫県	○	○	-
大阪府	-	-	-
奈良県	-		-
和歌山県	-	-	-
鳥取県	○	-	○
島根県	○	-	-
岡山県	○	-	-
広島県	○	-	-

### ○顕著な大雪に関する気象情報

標 題	発 表 時 刻		対 象 地 域
顕著な大雪に関する鳥取県気象情報 第7号	2/8	07:08	鳥取地区
顕著な大雪に関する京都府気象情報 第7号	2/8	11:09	南丹・京丹波

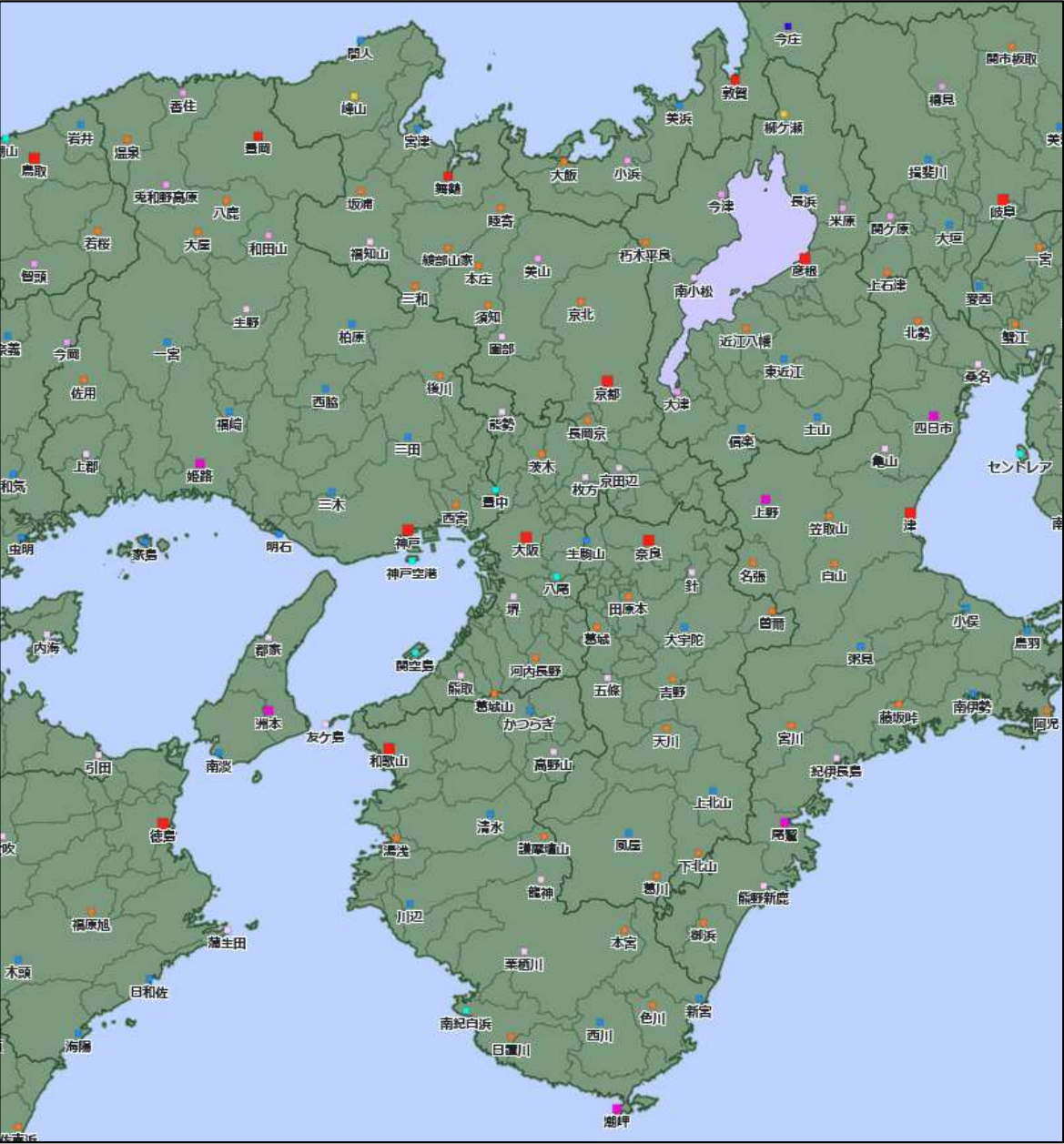
### ○JETT(気象庁防災対応支援チーム)派遣状況

鳥取県 2月6日、8日、9日

島根県 2月6日

観測施設の配置図

○気象観測所配置図(近畿地方)



シンボル	観測所の種類	観測要素
■	気象台	気温・降水量・風向風速・日照時間・湿度・気圧
■	気象台	気温・降水量・風向風速・日照時間・積雪深・湿度・気圧
■	測候所・特別地域気象観測所	気温・降水量・風向風速・日照時間・湿度・気圧
■	測候所・特別地域気象観測所	気温・降水量・風向風速・日照時間・積雪深・湿度・気圧
■	地域気象観測所 (アメダス)	降水量
■	地域気象観測所 (アメダス)	降水量・積雪深
■	地域気象観測所 (アメダス)	気温・降水量・風向風速
■	地域気象観測所 (アメダス)	気温・降水量・風向風速・積雪深
■	地域気象観測所 (アメダス)	気温・降水量・風向風速・日照時間 (推計)
■	地域気象観測所 (アメダス)	気温・降水量・風向風速・日照時間 (推計)・湿度
■	地域気象観測所 (アメダス)	気温・降水量・風向風速・日照時間 (推計)・積雪深
■	地域気象観測所 (アメダス)	気温・降水量・風向風速・日照時間 (推計)・積雪深・湿度
■	父島気象観測所	気温・降水量・風向風速・日照時間・湿度・気圧
■	南鳥島気象観測所	気温・降水量・風向風速・日照時間・湿度・気圧
■	富士山特別地域気象観測所	気温・日照時間・湿度・気圧
■	その他の気象観測所	

## ○気象観測所配置図(中国地方)

シンボル	観測所の種類	観測要素
■	気象台	気温・降水量・風向風速・日照時間・湿度・気圧
■	気象台	気温・降水量・風向風速・日照時間・積雪深・湿度・気圧
■	測候所・特別地域気象観測所	気温・降水量・風向風速・日照時間・湿度・気圧
■	測候所・特別地域気象観測所	気温・降水量・風向風速・日照時間・積雪深・湿度・気圧
■	地域気象観測所(アメダス)	降水量
■	地域気象観測所(アメダス)	降水量・積雪深
■	地域気象観測所(アメダス)	気温・降水量・風向風速
■	地域気象観測所(アメダス)	気温・降水量・風向風速・積雪深
■	地域気象観測所(アメダス)	気温・降水量・風向風速・日照時間(推計)
■	地域気象観測所(アメダス)	気温・降水量・風向風速・日照時間(推計)・湿度
■	地域気象観測所(アメダス)	気温・降水量・風向風速・日照時間(推計)・積雪深
■	地域気象観測所(アメダス)	気温・降水量・風向風速・日照時間(推計)・積雪深・湿度
■	父島気象観測所	気温・降水量・風向風速・日照時間・湿度・気圧
■	南鳥島気象観測所	気温・降水量・風向風速・日照時間・湿度・気圧
■	富士山特別地域気象観測所	気温・日照時間・湿度・気圧
■	その他の気象観測所	

