

令和3年8月8日から10日にかけての 台風第9号と台風から変わった温帯低気圧による大雨と暴風、 高潮、高波について (近畿地方、中国地方、四国地方の気象速報)

この資料は速報として取り急ぎまとめたものです。そのため、後日内容の一部訂正や追加をすることがあります。

概要

8月4日に南シナ海で発生した台風第9号は、東シナ海を北東に進み、8日20時過ぎに鹿児島県枕崎市付近に上陸し、9日05時過ぎに広島県呉市付近に再上陸した後、09時に中国地方で温帯低気圧に変わった。その後、温帯低気圧は中国地方を進み、10日にかけて日本海を北東に進んだ。

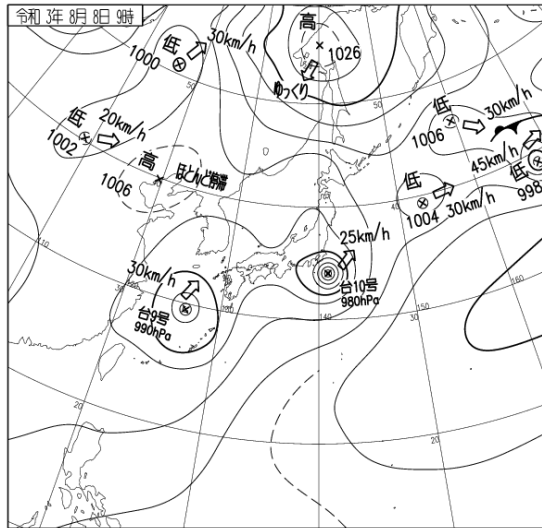
西日本では8日～10日にかけて、台風や台風から変わった温帯低気圧の影響で暴風や大しけとなった所があり、大潮の影響も加わって高潮の発生した所があった。また台風や台風から変わった温帯低気圧に向かって暖かく湿った空気が流れ込んだため大気の状態が非常に不安定となり、島根県を中心に猛烈な雨が降り、大雨となった。

特に、一連の台風や台風から変わった温帯低気圧により、中国地方を中心に24時間降水量の日最大値や日最大瞬間風速が8月の観測史上1位の値を更新する所があった。

この影響により、近畿地方、中国地方(山口県を除く)、四国地方では、行方不明者1名ほか、負傷者29名、住家の一部損壊54棟ほか、床上浸水7棟、床下浸水44棟の被害があった。【被害状況:11日17時現在、消防庁災害対策室調べ】

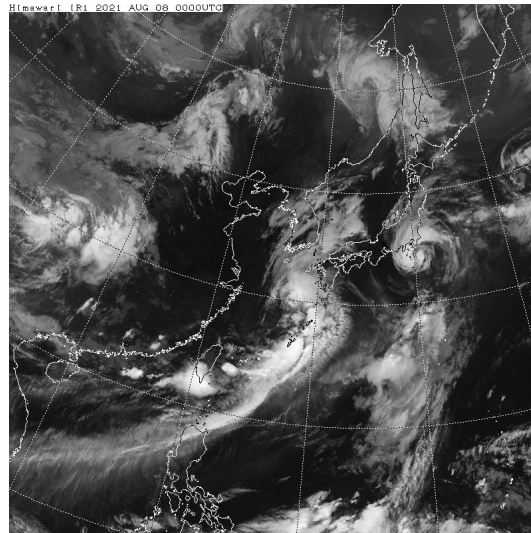
地上天気図、気象衛星赤外画像、レーダー画像

地上天気図

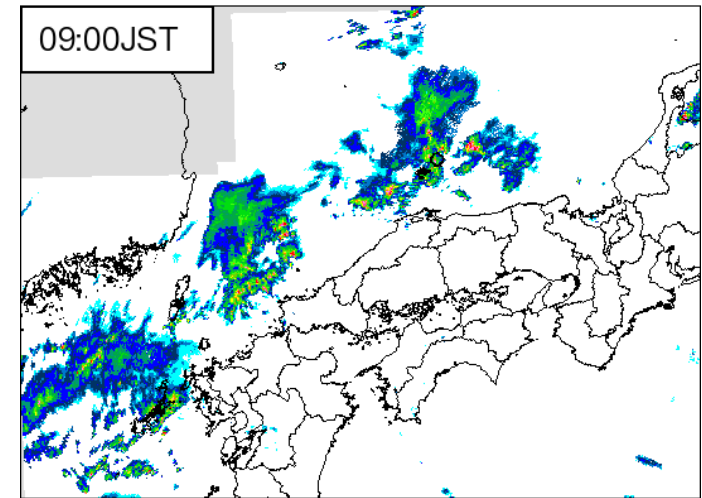


気象衛星赤外画像

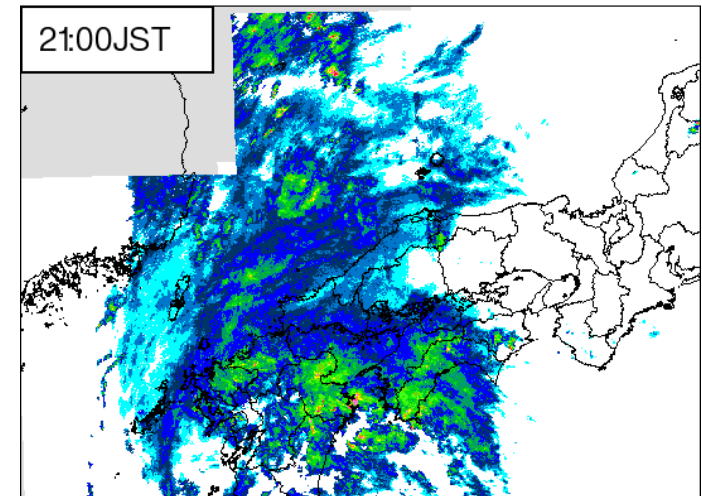
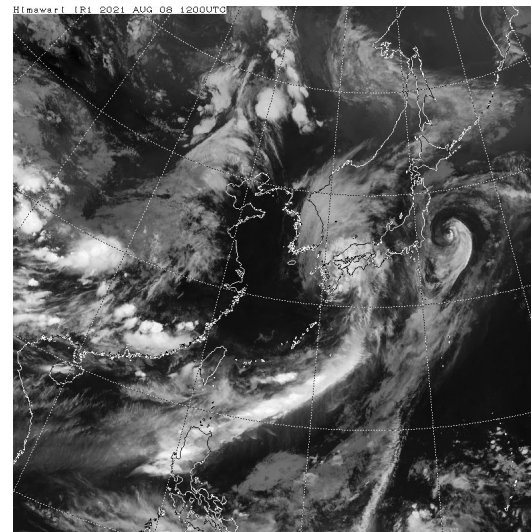
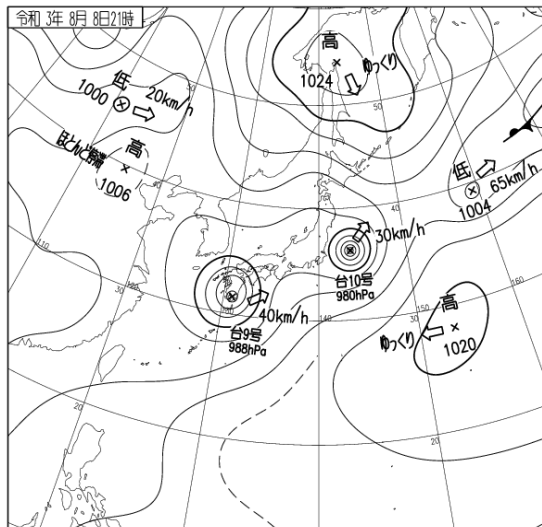
8月8日09時



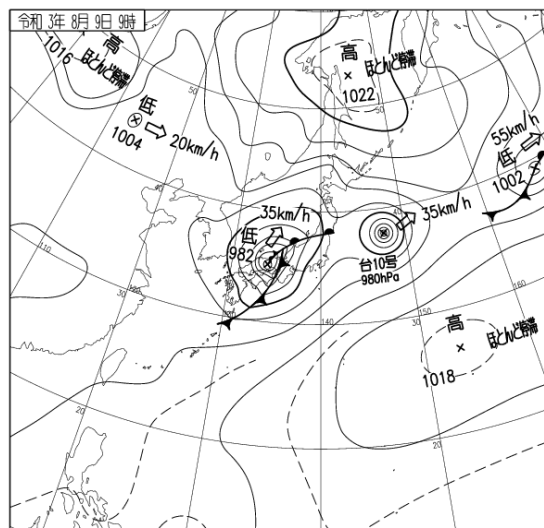
レーダー画像



8月8日21時

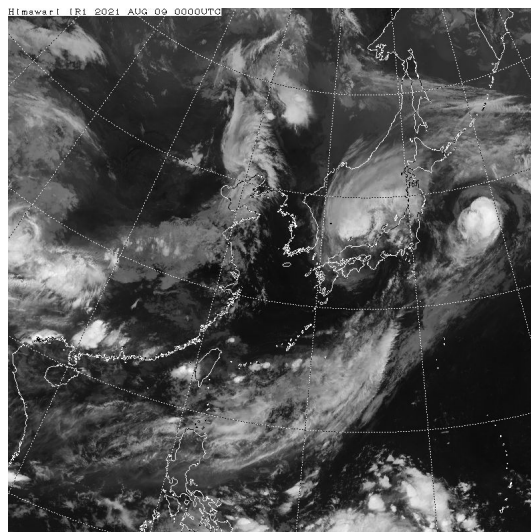


地上天気図

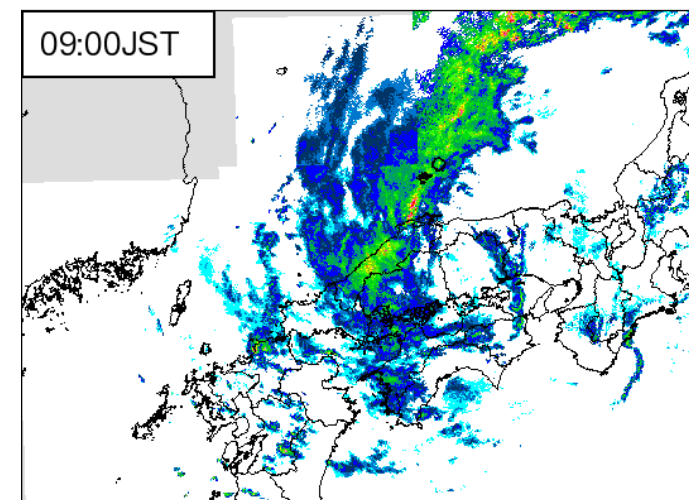


気象衛星赤外画像

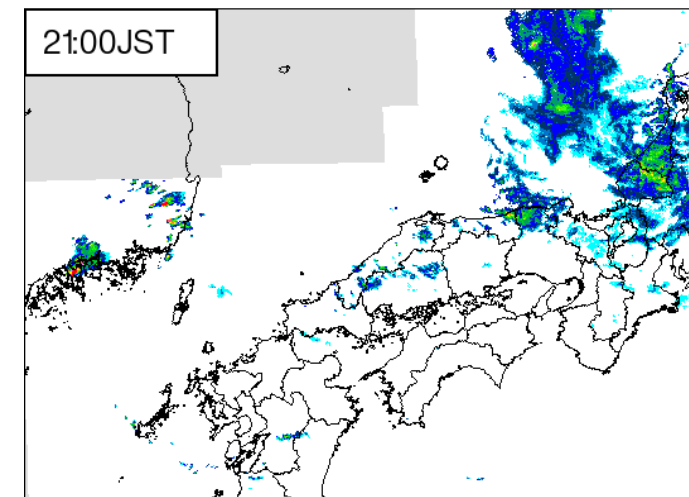
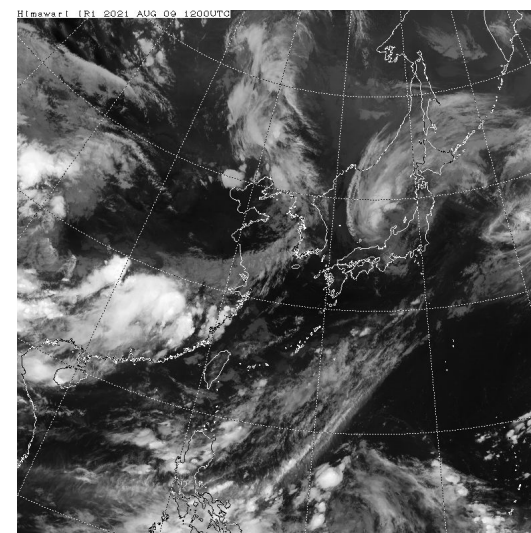
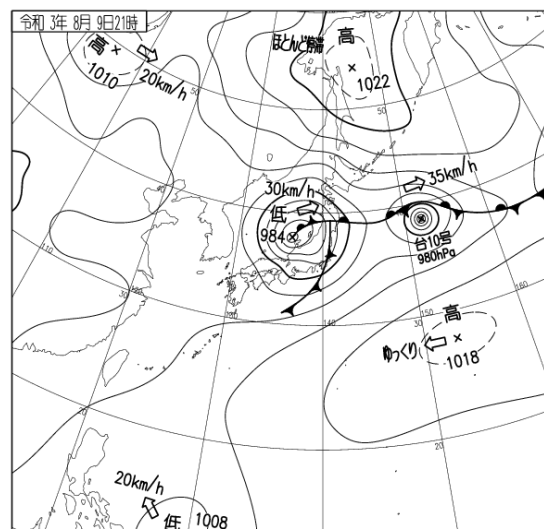
8月9日09時



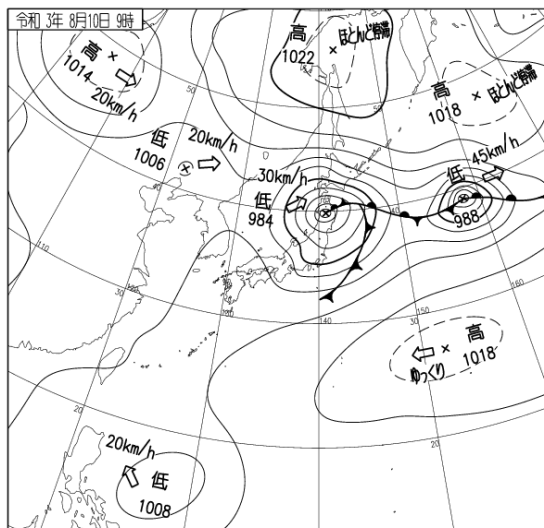
レーダー画像



8月9日21時

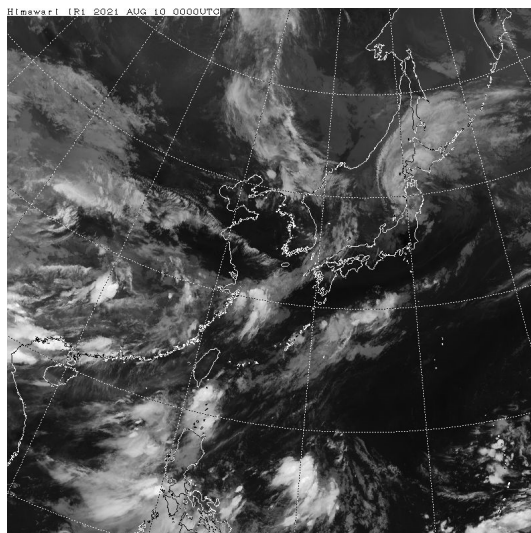


地上天気図

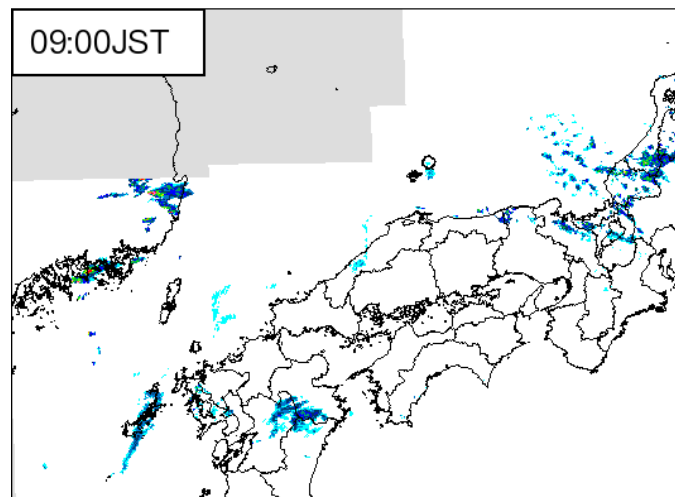


気象衛星赤外画像

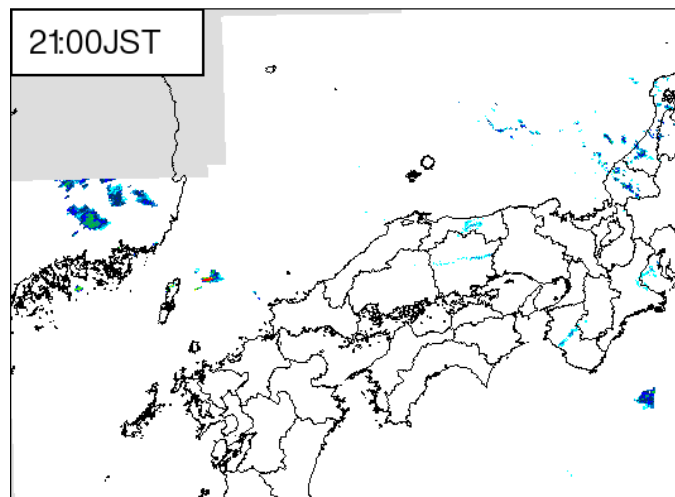
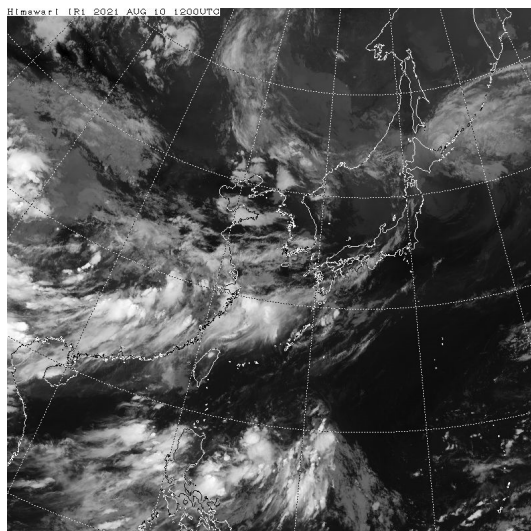
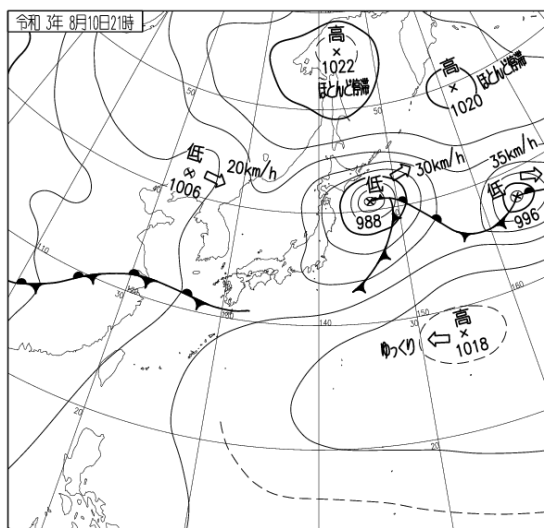
8月10日09時



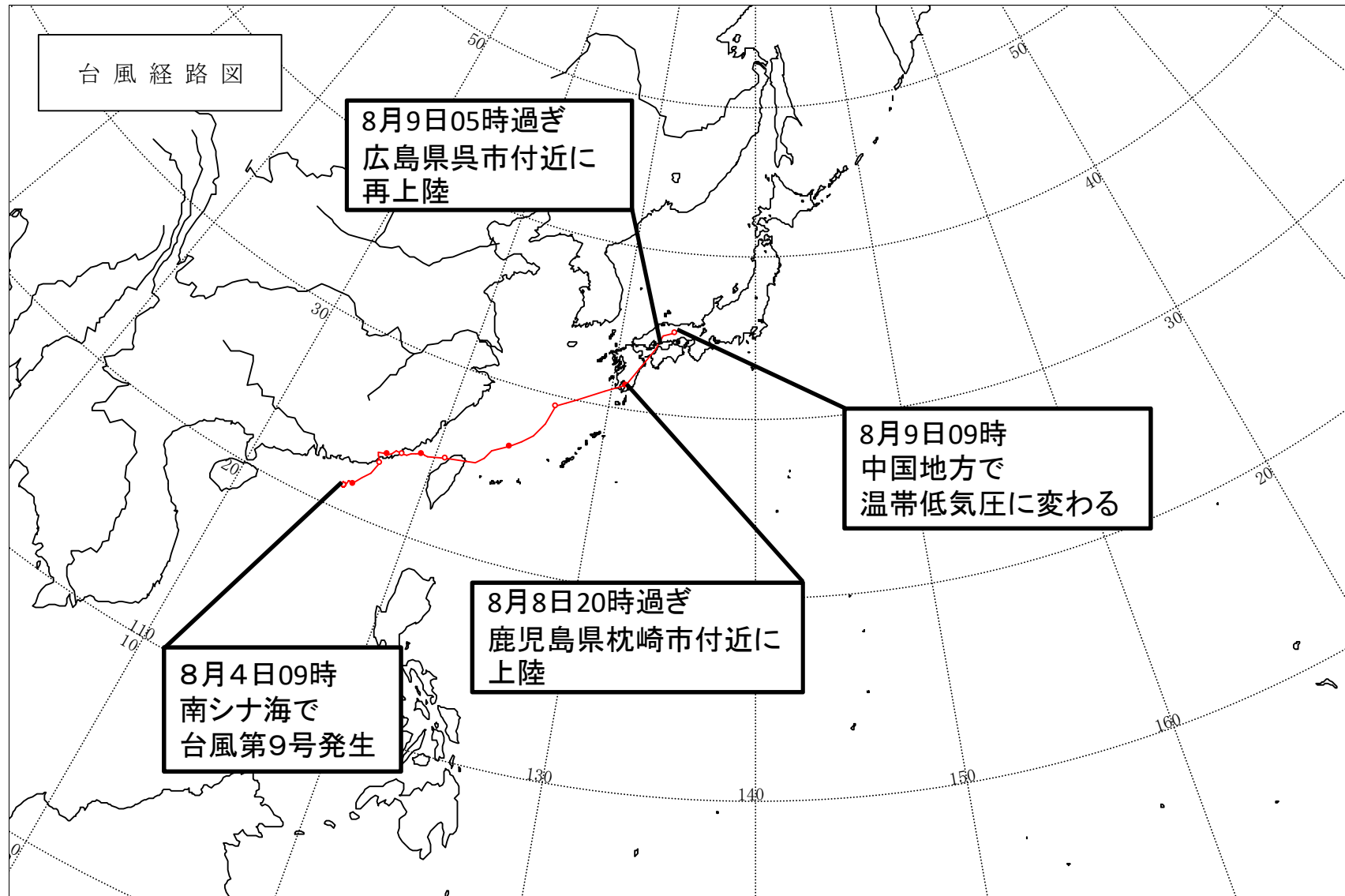
レーダー画像



8月10日21時

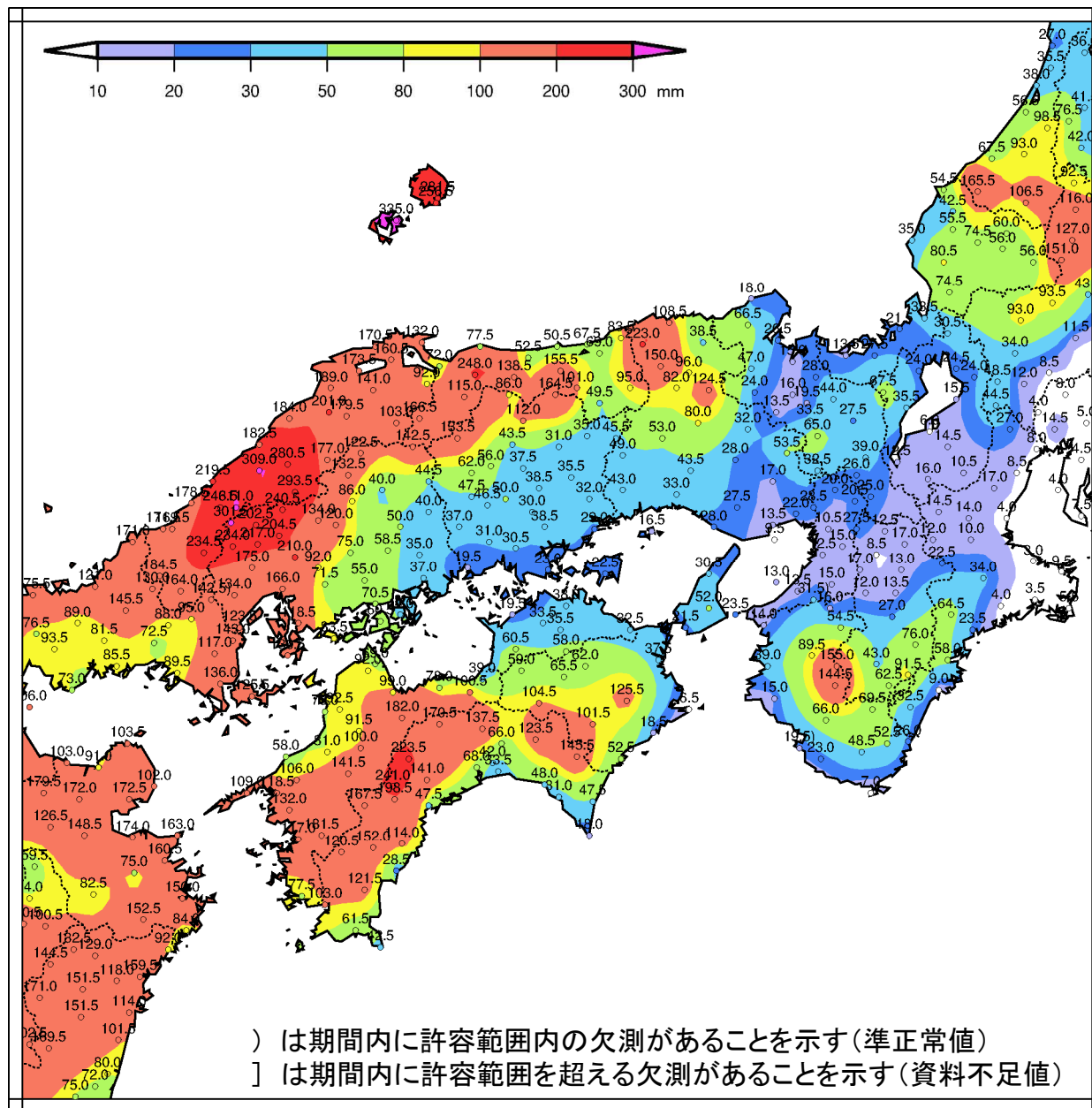


台風経路図

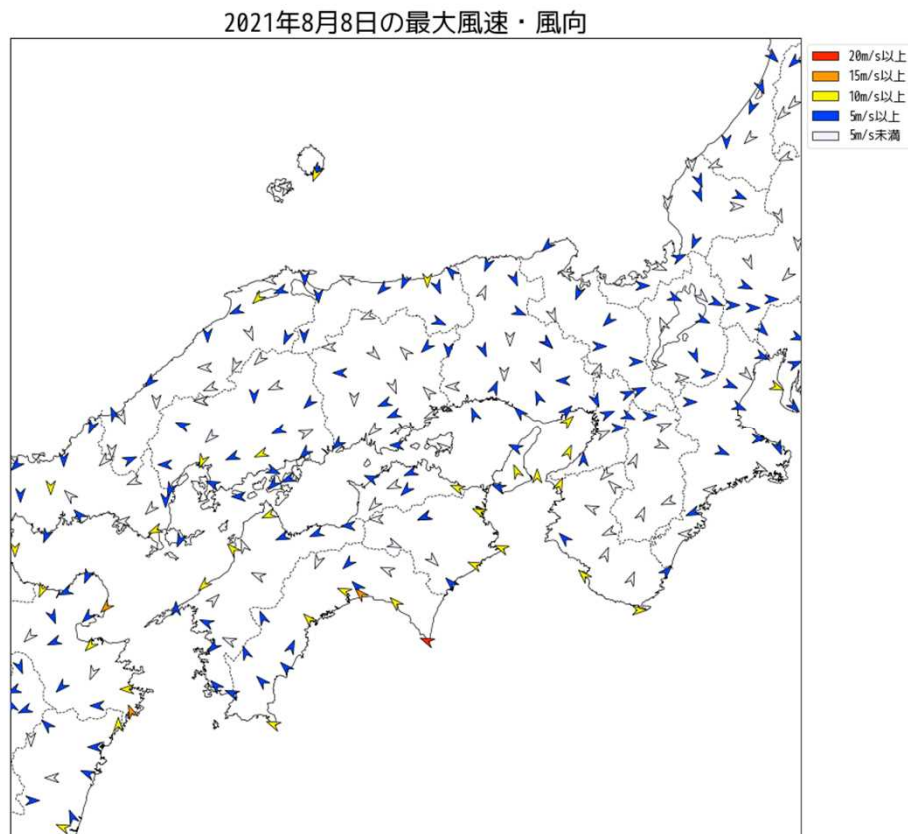


雨の状況

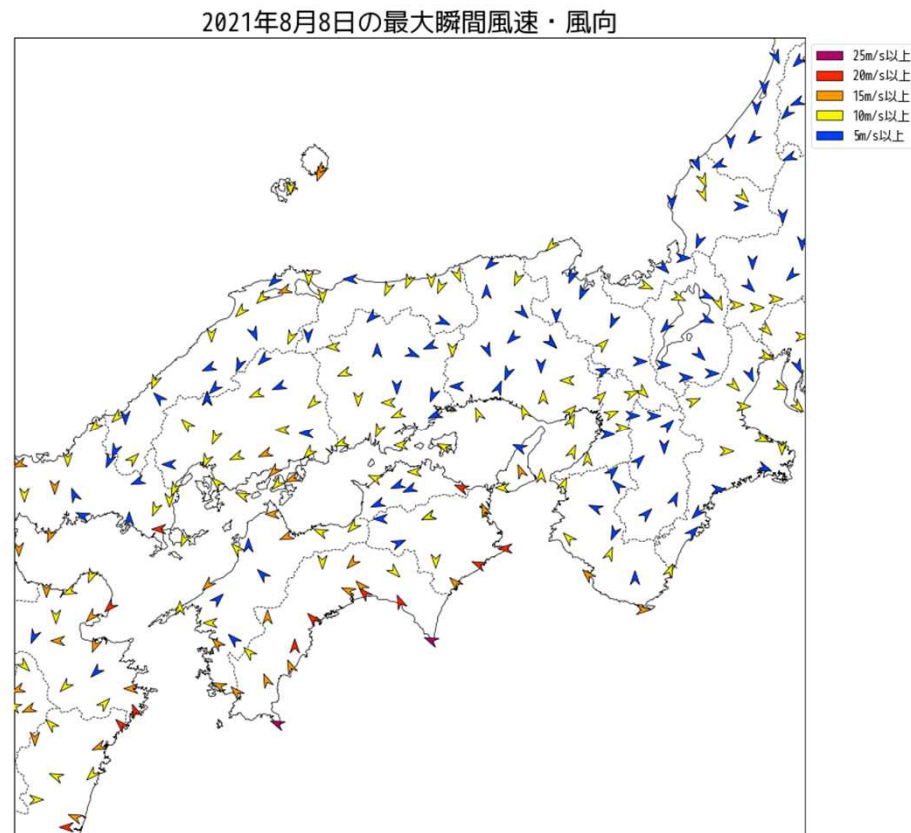
○アメダス期間降水量(8月8日00時～8月10日05時)



○アメダス日最大風速・風向(8月8日)

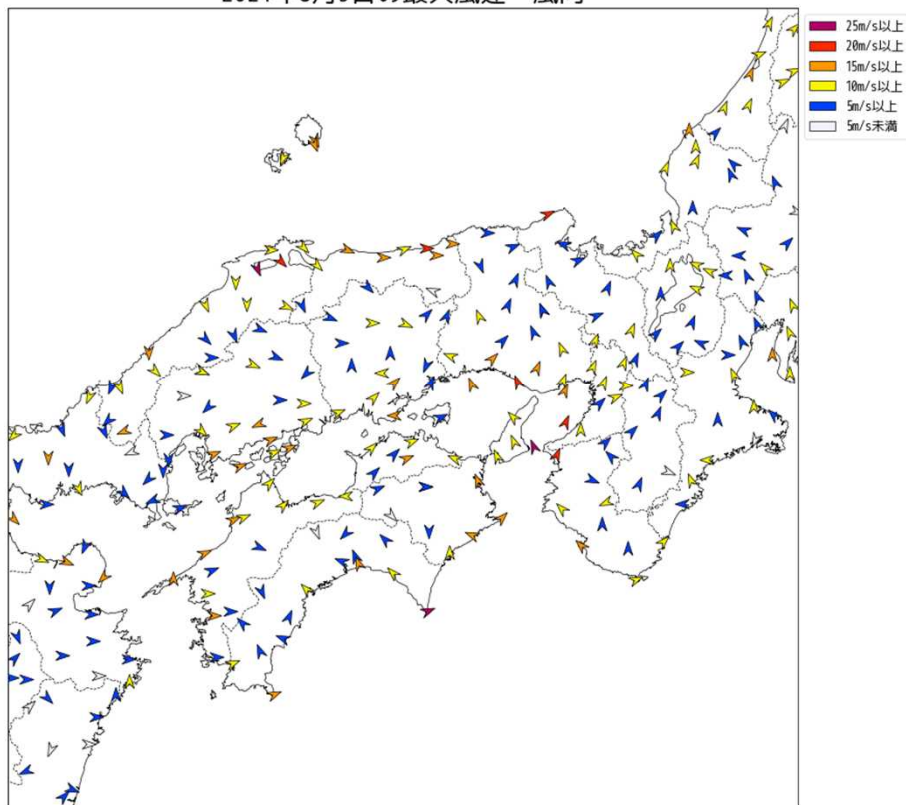


○アメダス日最大瞬間風速・風向(8月8日)



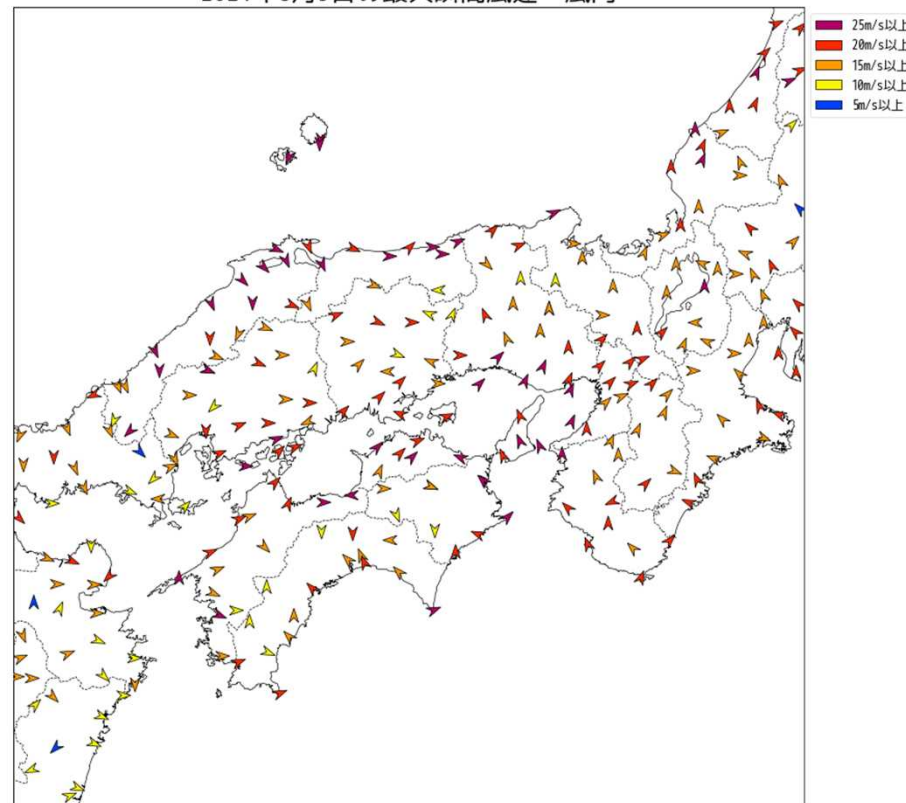
○アメダス日最大風速・風向(8月9日)

2021年8月9日の最大風速・風向



○アメダス日最大瞬間風速・風向(8月9日)

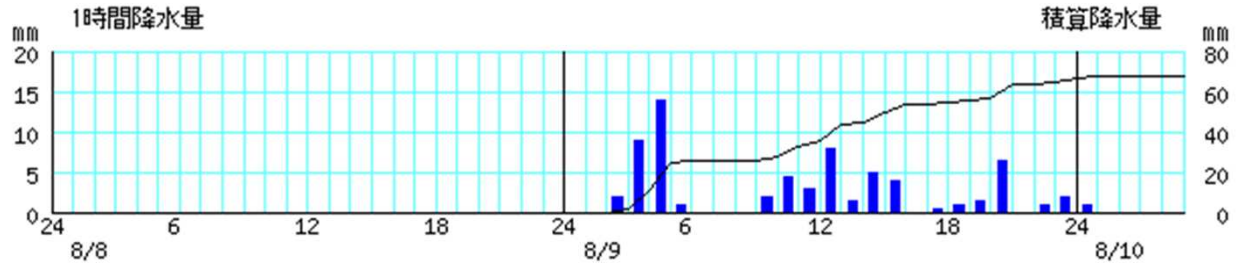
2021年8月9日の最大瞬間風速・風向



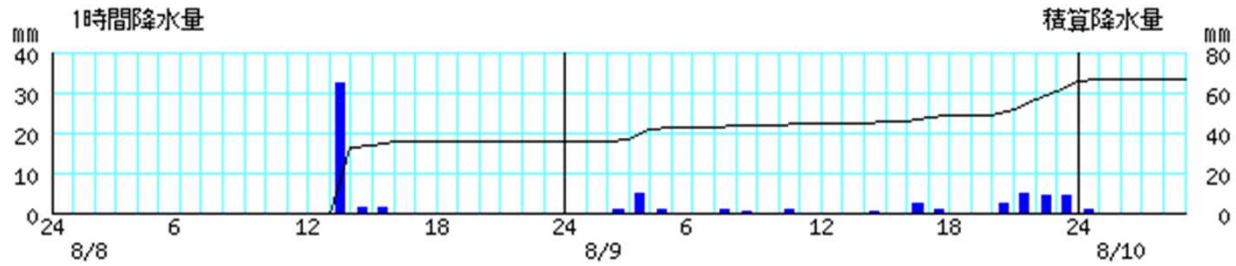
アメダス時系列グラフ

○降水量(8月8日00時～10日05時)

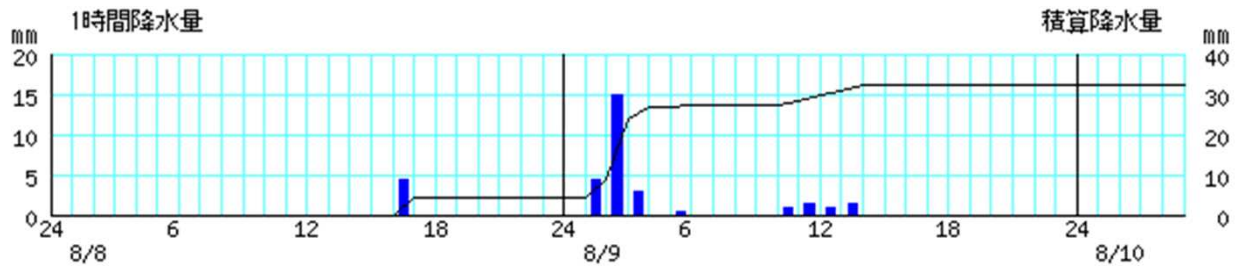
朽木平良
(滋賀県)



峰山
(京都府)



能勢
(大阪府)

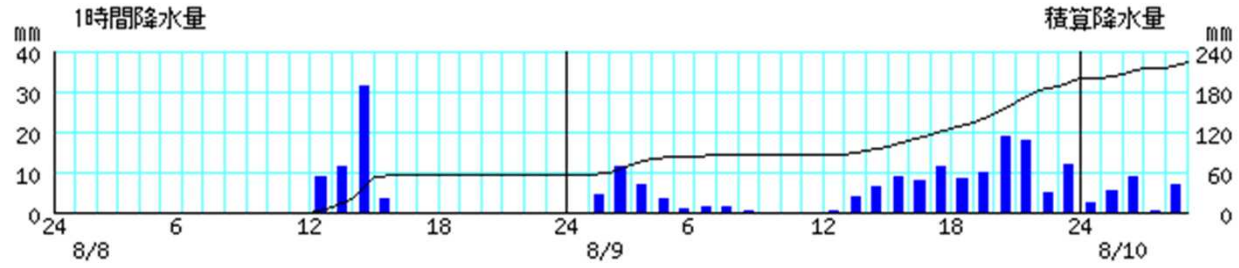


※棒グラフは1時間降水量(左軸)、折れ線グラフは積算降水量(右軸)を示す。横軸は時刻を示す。

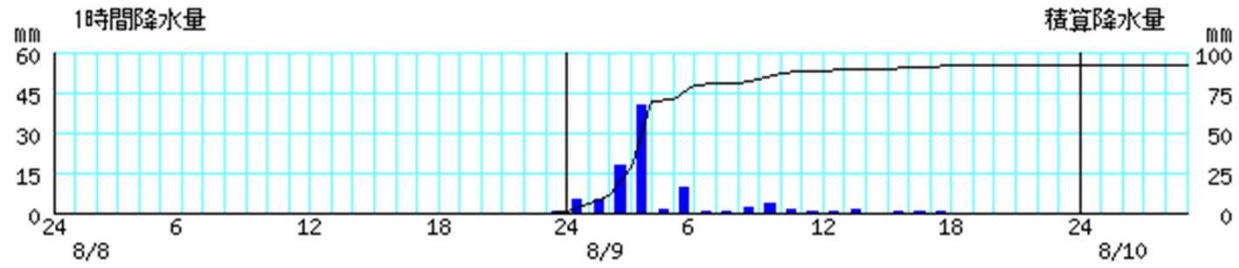
※「×」は、欠測を示す。

○降水量(8月8日00時～10日05時)

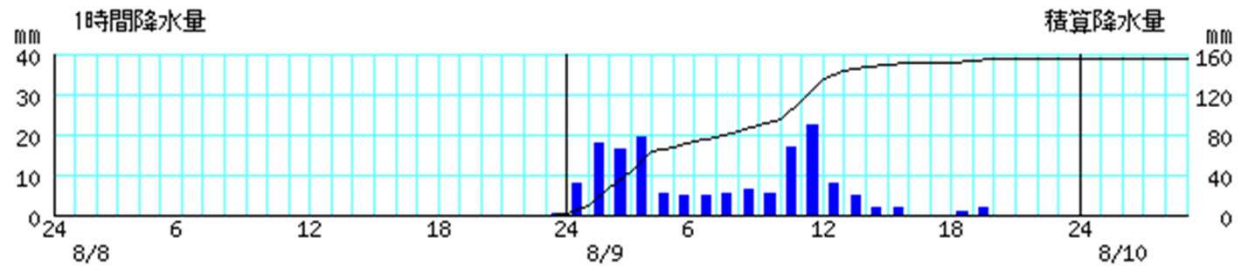
温泉
(兵庫県)



下北山
(奈良県)



護摩壇山
(和歌山県)

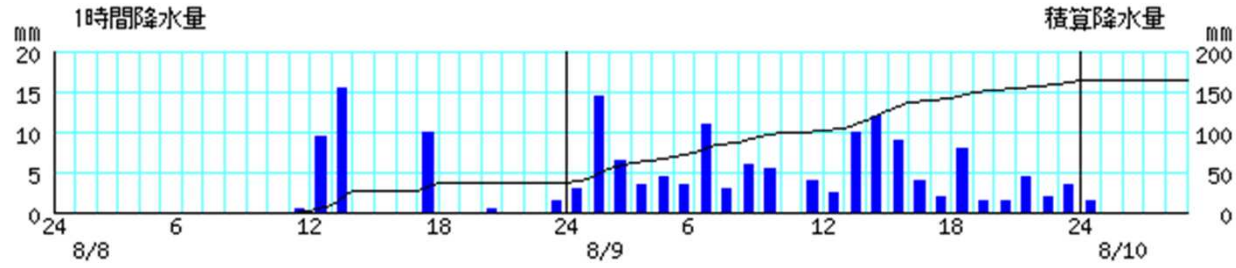


※棒グラフは1時間降水量(左軸)、折れ線グラフは積算降水量(右軸)を示す。横軸は時刻を示す。

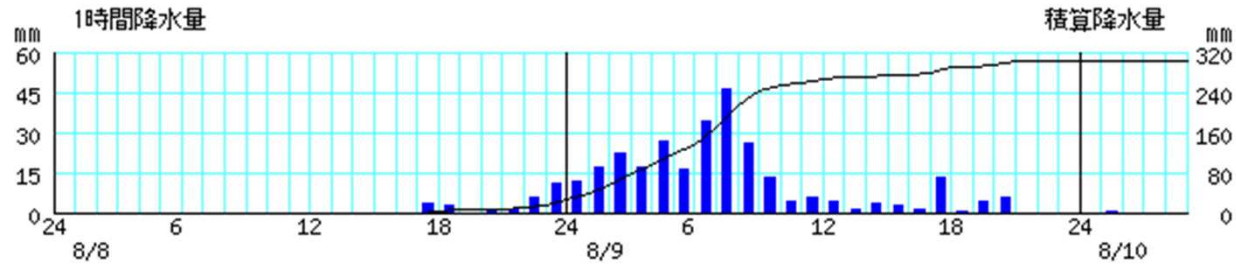
※「×」は、欠測を示す。

○降水量(8月8日00時～10日05時)

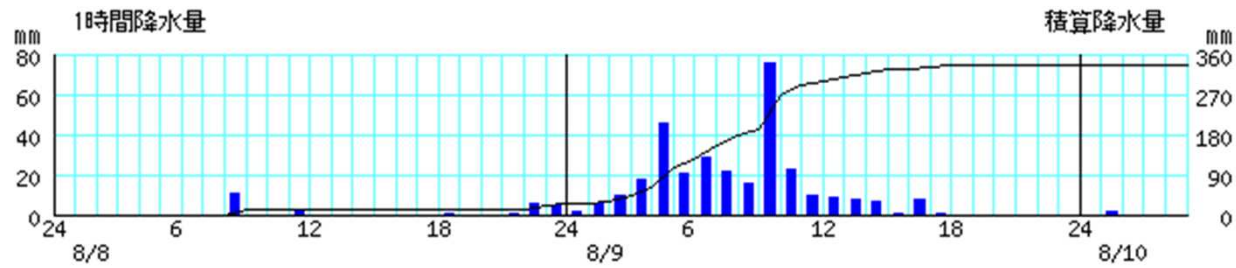
恩原
(岡山県)



八幡
(広島県)



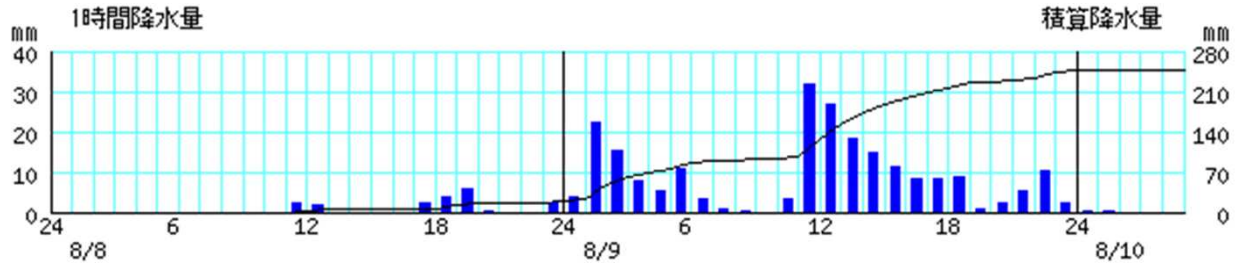
海士
(島根県)



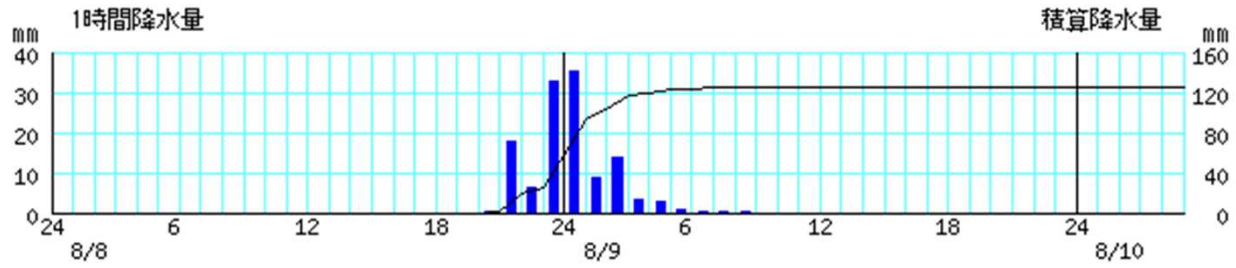
※棒グラフは1時間降水量(左軸)、折れ線グラフは積算降水量(右軸)を示す。横軸は時刻を示す。
 ※「×」は、欠測を示す。

○降水量(8月8日00時～10日05時)

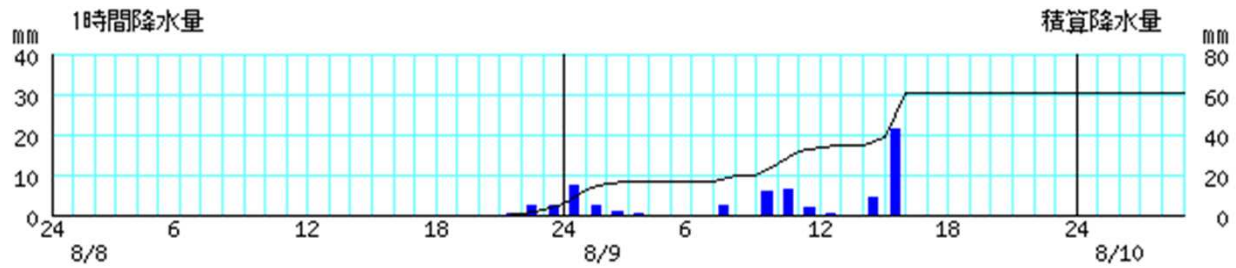
大山
(鳥取県)



福原旭
(徳島県)



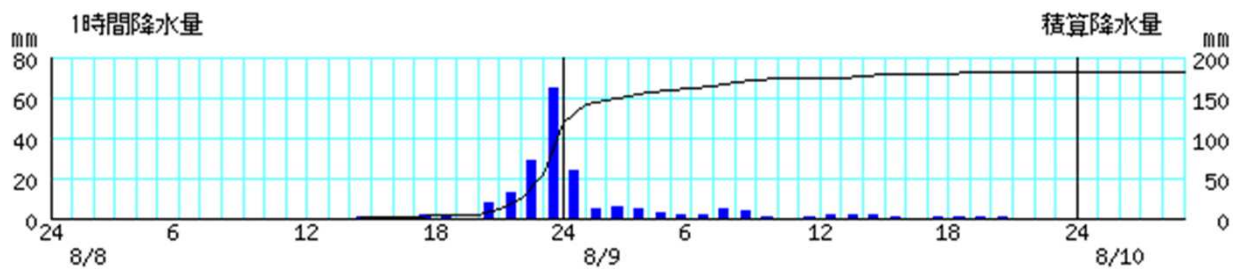
財田
(香川県)



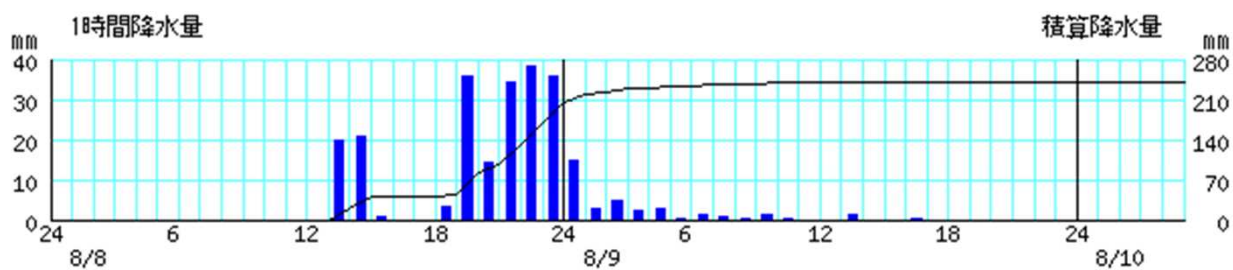
※棒グラフは1時間降水量(左軸)、折れ線グラフは積算降水量(右軸)を示す。横軸は時刻を示す。
 ※「×」は、欠測を示す。

○降水量(8月8日00時～10日05時)

成就社
(愛媛県)

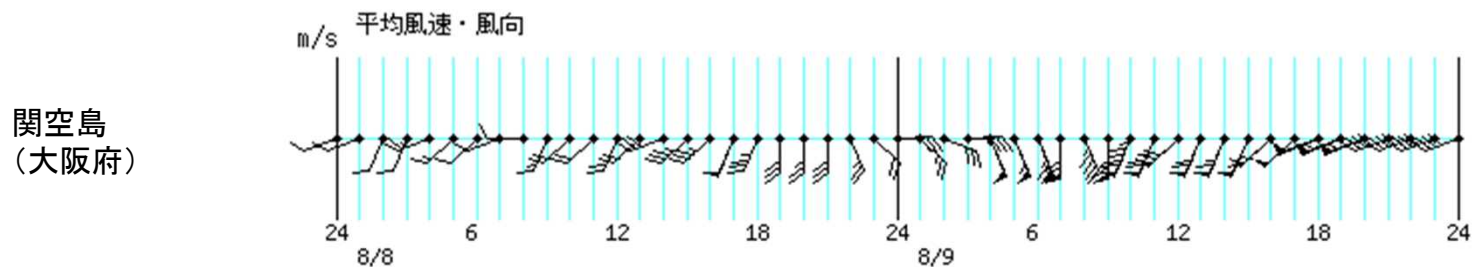
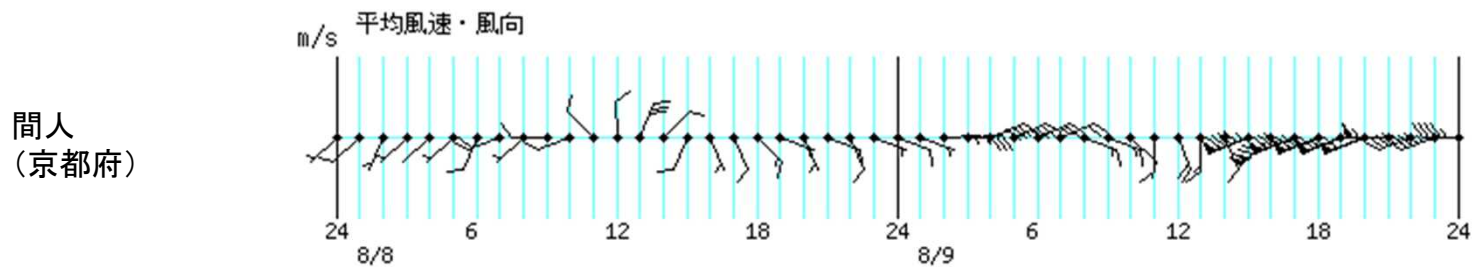
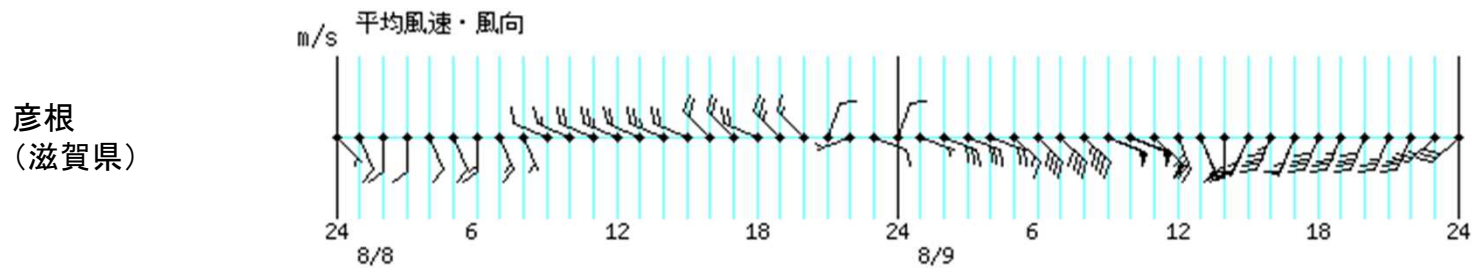


鳥形山
(高知県)

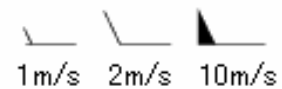


※棒グラフは1時間降水量(左軸)、折れ線グラフは積算降水量(右軸)を示す。横軸は時刻を示す。
 ※「×」は、欠測を示す。

○風向・風速(8月8日00時～8月9日24時)

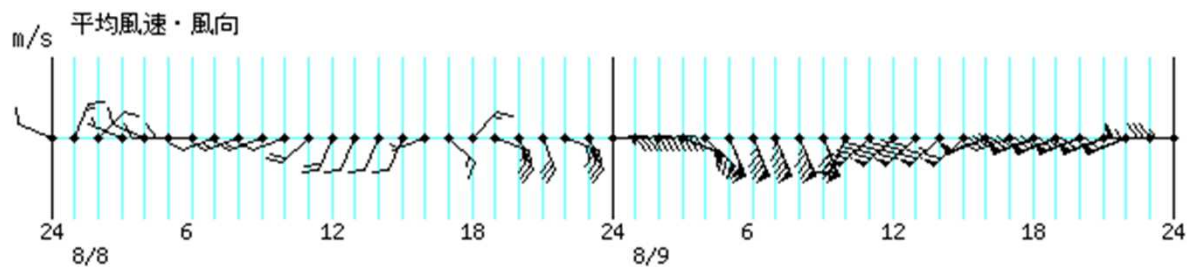


※横軸は時刻を示す。

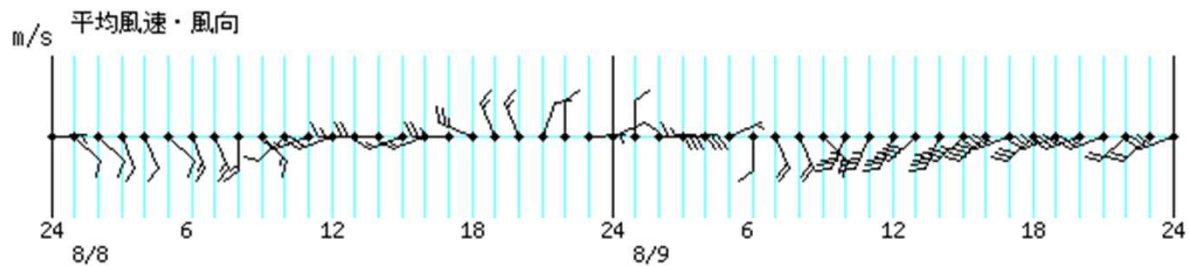


○風向・風速(8月8日00時～8月9日24時)

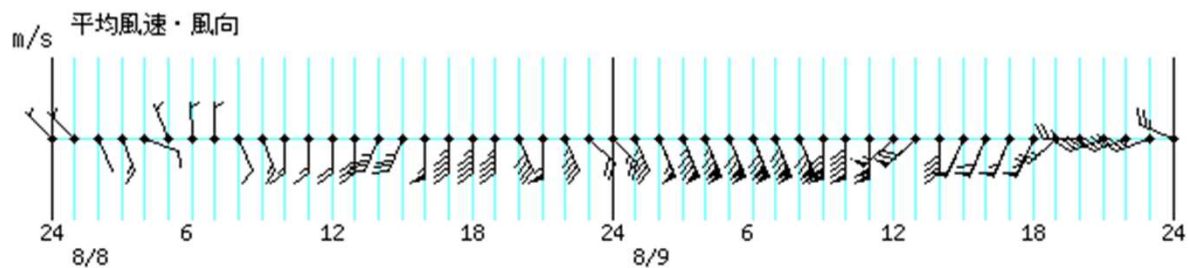
明石
(兵庫県)



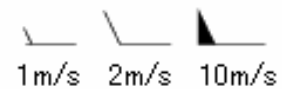
奈良
(奈良県)



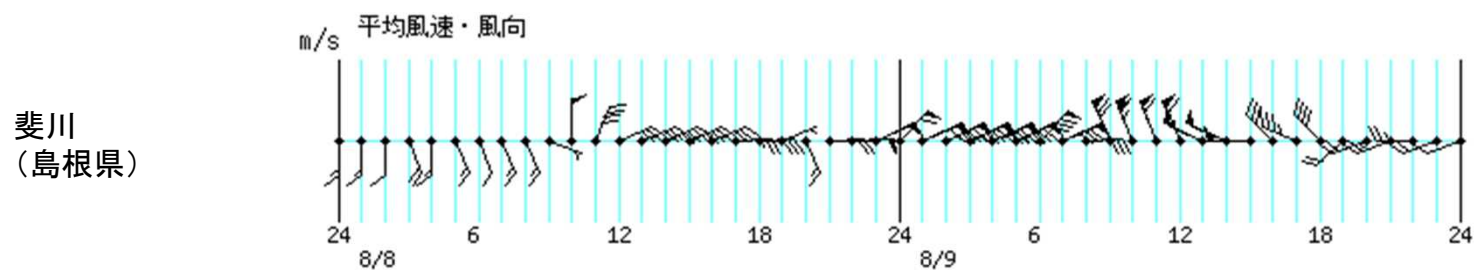
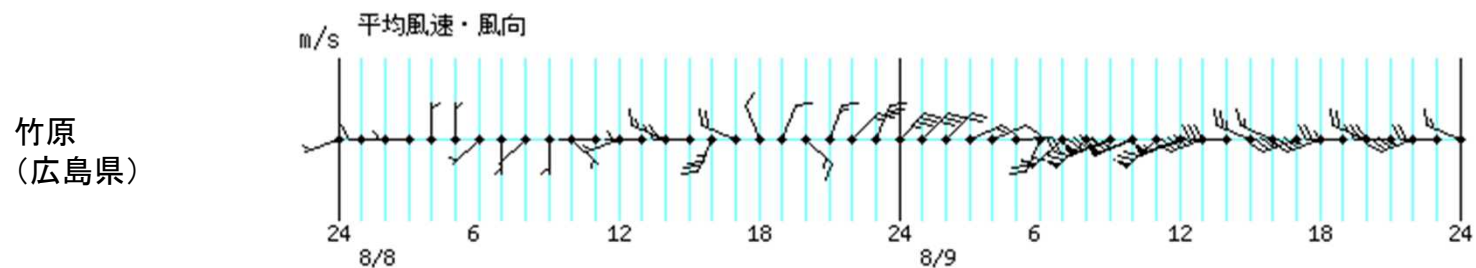
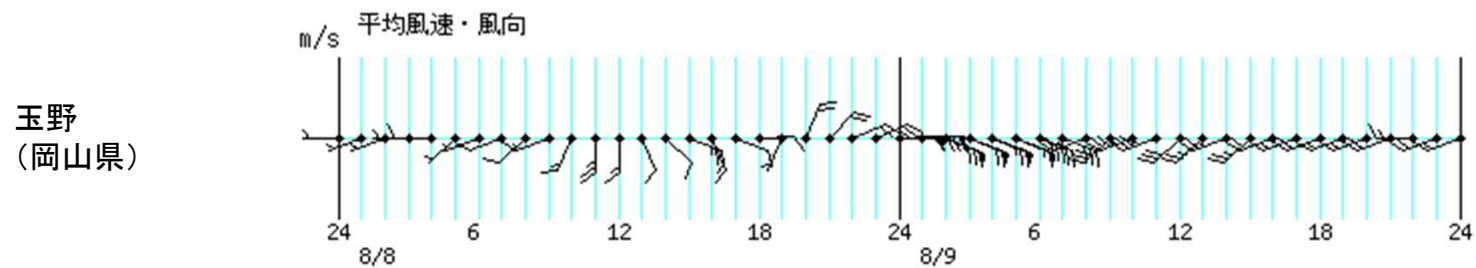
友ヶ島
(和歌山県)



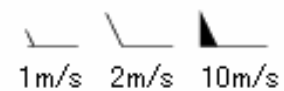
※横軸は時刻を示す。



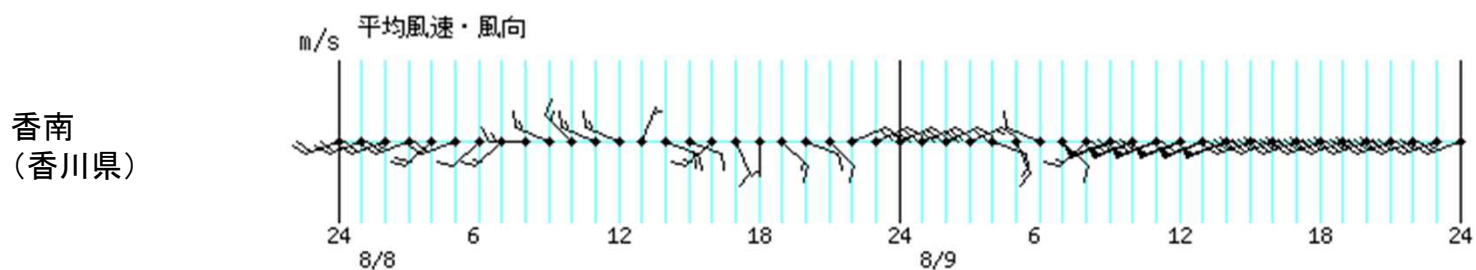
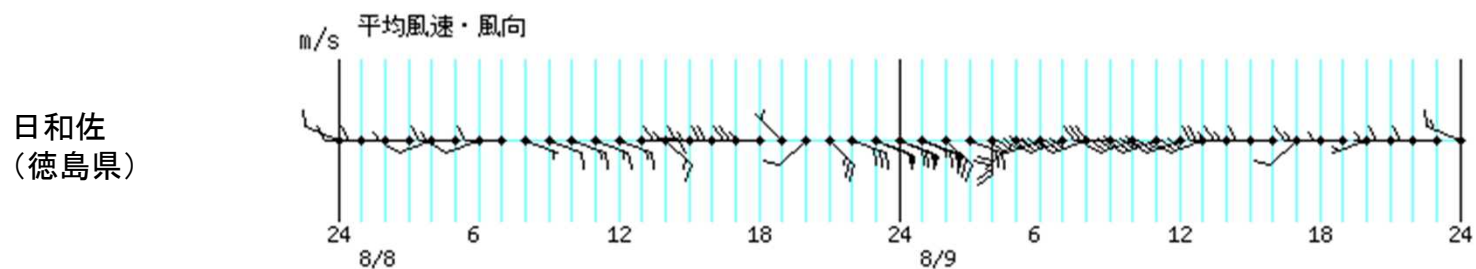
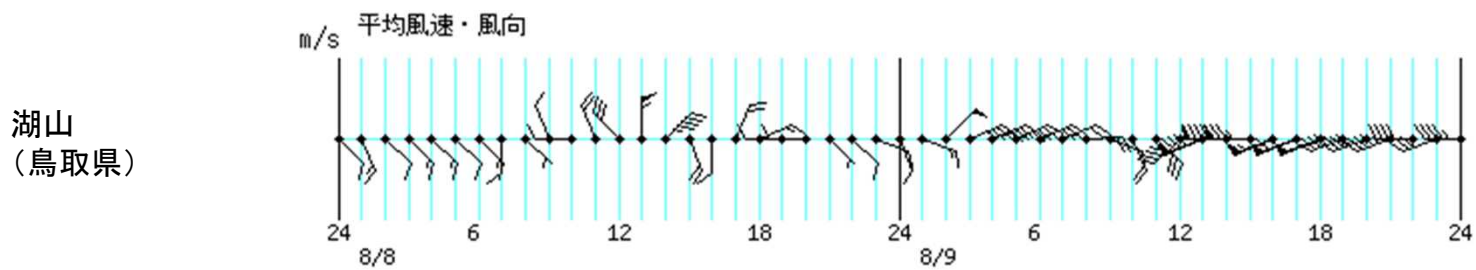
○風向・風速(8月8日00時～8月9日24時)



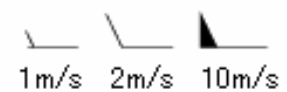
※横軸は時刻を示す。



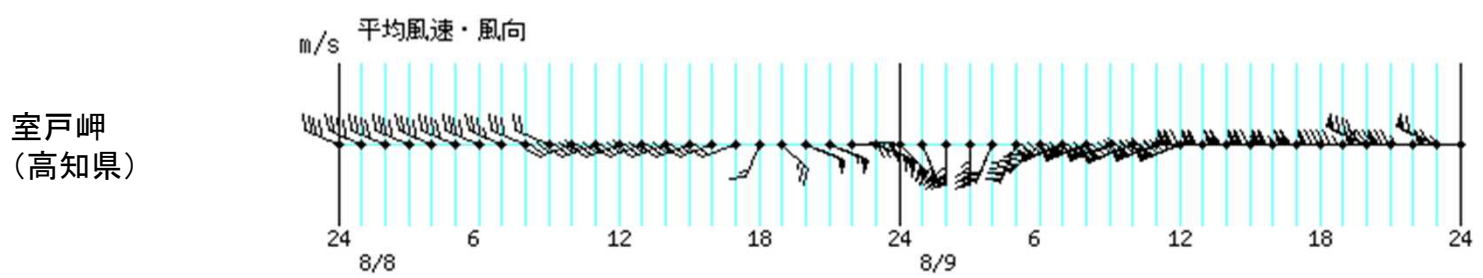
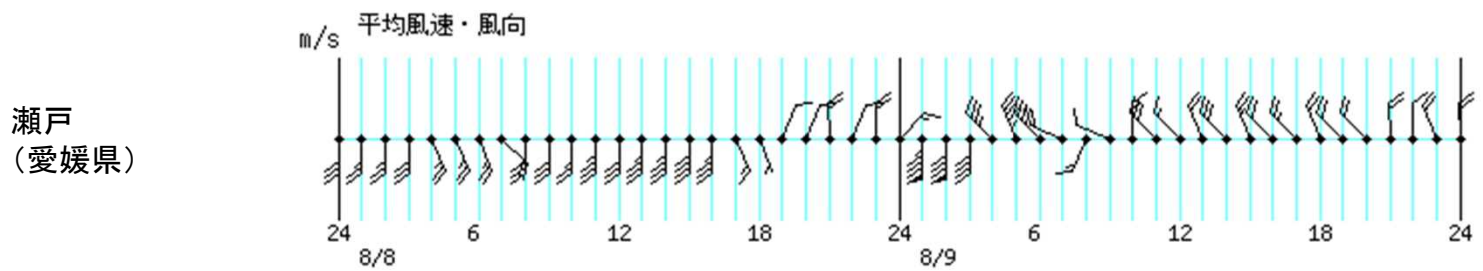
○風向・風速(8月8日00時～8月9日24時)



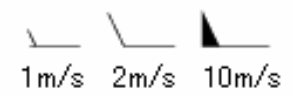
※横軸は時刻を示す。



○風向・風速(8月8日00時～8月9日24時)



※横軸は時刻を示す。



極値更新表

○日最大1時間降水量が年間を通じて1位を更新した地点(統計開始から10年目以降)

府県名	市町村名	地点名	観測所の種類	値(mm)	起日	統計開始年
島根県	隠岐郡海士町	海士(アマ)	アメダス	76.0	8月9日	1978年

○日降水量が年間を通じて1位を更新した地点(統計開始から10年目以降)

府県名	市町村名	地点名	観測所の種類	値(mm)	起日	統計開始年
島根県	隠岐郡隠岐の島町	西郷岬(サイゴウミサキ)	アメダス	211.0	8月9日	2003年
島根県	隠岐郡海士町	海士(アマ)	アメダス	310.0	8月9日	1978年
島根県	出雲市	佐田(サダ)	アメダス	183.5	8月9日	1976年
島根県	邑智郡邑南町	瑞穂(ミスホ)	アメダス	261.0	8月9日	1976年

○日最大風速が年間を通じて1位を更新した地点(統計開始から10年目以降)

府県名	市町村名	地点名	観測所の種類	値(m/s)	風向	起日	統計開始年
広島県	尾道市	生口島(イクチジマ)	アメダス	15.5	西南西	8月9日	1979年
島根県	出雲市	斐川(ヒカワ)	アメダス	27.4	北北西	8月9日	2003年
島根県	大田市	大田(オオダ)	アメダス	13.8	北北西	8月9日	1978年
島根県	鹿足郡吉賀町	吉賀(ヨシカ)	アメダス	16.3	東北東	8月9日	2006年

○日最大瞬間風速が年間を通じて1位を更新した地点(統計開始から10年目以降)

府県名	市町村名	地点名	観測所の種類	値(m/s)	風向	起日	統計開始年
京都府	京丹後市	間人(タイサ)	アメダス	37.6	西南西	8月9日	2009年
広島県	山県郡北広島町	大朝(オオアサ)	アメダス	26.9	西北西	8月9日	2009年
島根県	出雲市	斐川(ヒカワ)	アメダス	36.5	北西	8月9日	2009年
島根県	大田市	大田(オオダ)	アメダス	30.9	北北西	8月9日	2009年
島根県	雲南市	掛合(カケヤ)	アメダス	29.6	北	8月9日	2008年
島根県	鹿足郡吉賀町	吉賀(ヨシカ)	アメダス	27.9	北東	8月9日	2009年
鳥取県	岩美郡岩美町	岩井(イワイ)	アメダス	29.2	西南西	8月9日	2008年
鳥取県	倉吉市	倉吉(クラヨシ)	アメダス	32.9	西	8月9日	2008年
愛媛県	四国中央市	四国中央(シヨクチュウオウ)	アメダス	34.5	東	8月9日	2009年

潮位の観測状況

令和3年8月7日00時～8月11日09時の台風第9号及び台風から変わった低気圧による最大潮位偏差及び最高潮位
(潮位偏差の大きい順に記載)

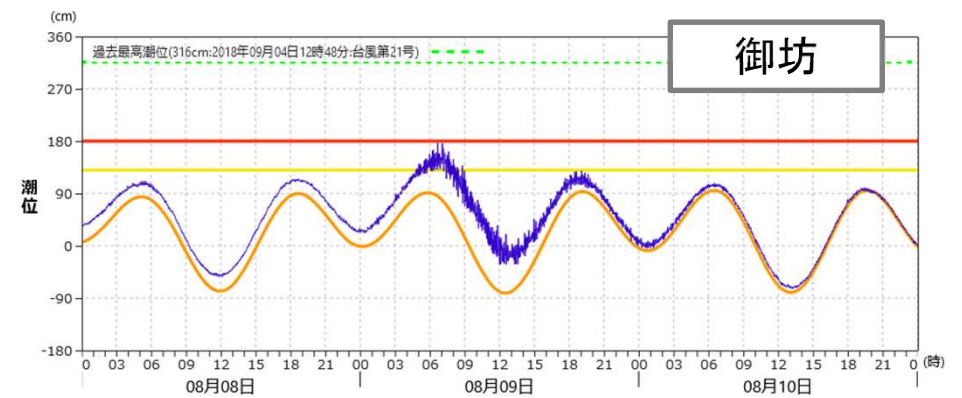
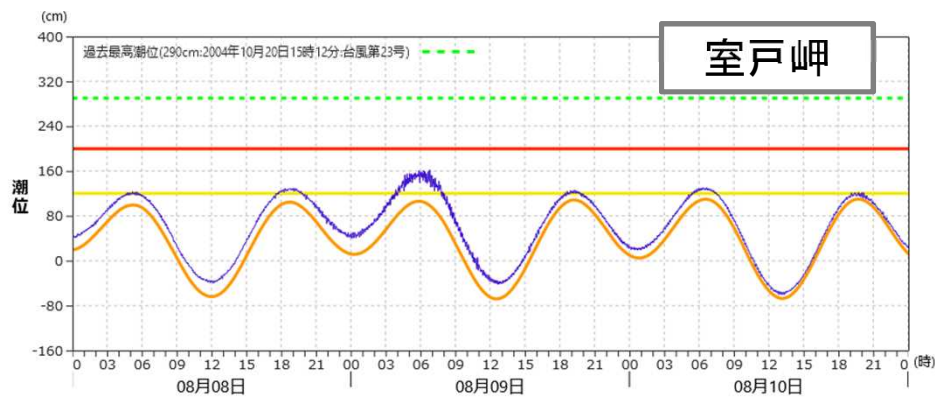
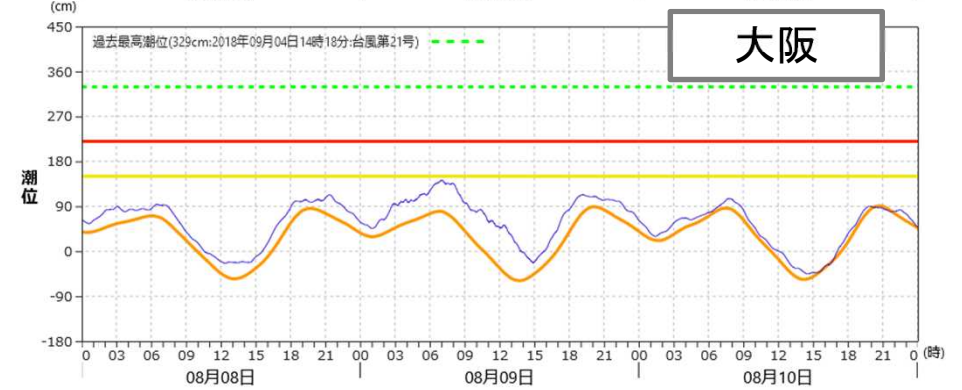
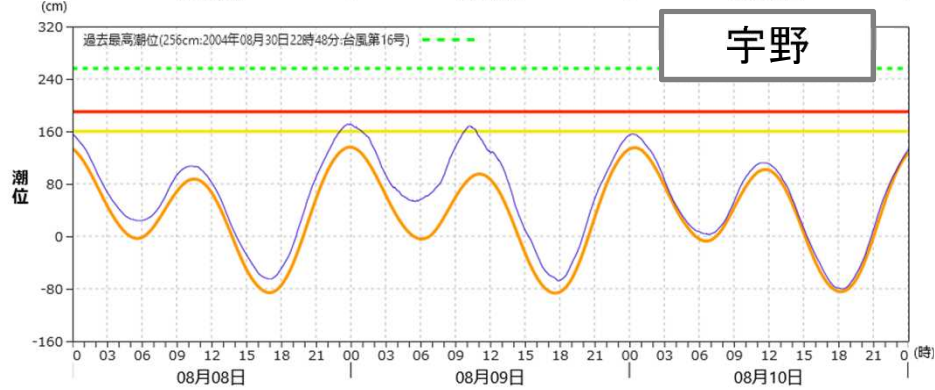
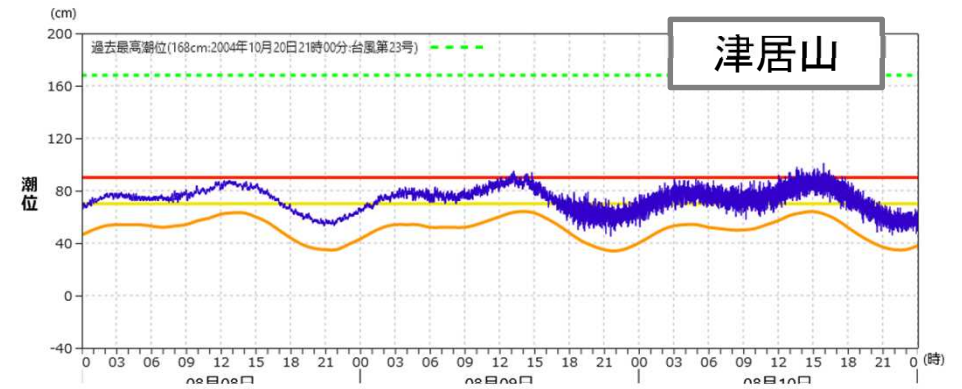
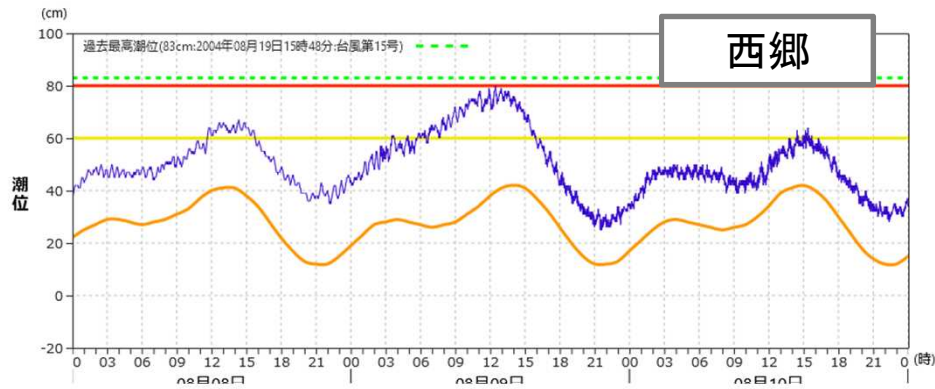
観測点	都道府県	最大潮位偏差		最高潮位		高潮注警報基準				
		3分平均値		3分平均値		注意報	基準値	警報	基準値	最大潮位偏差50cm以上
		偏差 (cm)	起時	標高 (cm)	起時					
御坊	和歌山	115	8月9日 08時49分	177	8月9日 06時41分	○	130		180	○
姫路(飾磨)(*6)	兵庫	104	8月9日 11時35分	149	8月9日 11時35分	○	120		180	○
乙島(*7)	岡山	98	8月9日 09時49分	216	8月9日 09時50分		220		260	○
大坂	大阪	95	8月9日 12時28分	142	8月9日 06時56分		150		220	○
与島(*1)	香川	92	8月9日 09時45分	193	8月8日 23時48分		200		230	○
多度津(*1)	香川	88	8月9日 09時27分	214	8月8日 23時34分	○	210		240	○
三幡(*7)	岡山	86	8月9日 09時41分	170	8月9日 00時05分	○	170		200	○
神戸	兵庫	83	8月9日 12時31分	144	8月9日 07時09分	○	120		160	○
宇野	岡山	82	8月9日 10時08分	172	8月8日 23時44分	○	160		190	○
高松	香川	81	8月9日 09時57分	167	8月8日 23時41分	○	160		190	○
淡輪	大阪	72	8月9日 11時37分	137	8月9日 07時21分		150		220	○
串本	和歌山	68	8月9日 08時23分	151	8月9日 05時54分	○	130		180	○
洲本	兵庫	67	8月9日 12時33分	137	8月9日 06時24分	○	120		210	○
海南(*2)	和歌山	66	8月9日 11時43分	141	8月9日 06時24分	○	130		180	○
海室戸岬	高知	62	8月9日 06時48分	161	8月9日 05時52分	○	120		200	○
和歌山	和歌山	60	8月9日 08時38分	147	8月9日 06時39分	○	130		180	○
阿波由岐	徳島	59	8月9日 06時46分	148	8月9日 05時51分	○	140		180	○
宇和島	愛媛	58	8月8日 23時54分	143	8月8日 19時51分	○	140		170	○
呉(*3)	広島	58	8月9日 02時52分	217	8月8日 22時28分		220		260	○
広島(*3)	広島	57	8月9日 03時19分	217	8月8日 22時23分	○	210		250	○
来島航路(*1)	愛媛	57	8月9日 06時44分	214	8月8日 23時28分		220		250	○
白浜	和歌山	56	8月9日 09時46分	133	8月9日 05時51分	○	130		180	○
土佐清水	高知	55	8月9日 01時09分	153	8月9日 05時19分		180		210	○
小松島	徳島	54	8月9日 12時08分	139	8月9日 05時52分		140		180	○
小松山	愛媛	52	8月9日 03時13分	203	8月8日 22時18分		220		260	○
浦高	和歌山	47	8月9日 07時17分	133	8月9日 05時42分	○	130		180	
西郷	高知	46	8月9日 06時53分	138	8月9日 05時50分	○	120		200	
舞鶴	島根	43	8月9日 11時04分	79	8月9日 11時54分	○	60		80	
舞鶴	京都	43	8月9日 07時09分	91	8月8日 12時39分	○	70		100	
浜田	島根	42	8月9日 06時02分	99	8月8日 10時44分	○	80		120	
境	鳥取	40	8月9日 04時18分	92	8月9日 04時18分	○	90		120	
津居山(*6)	兵庫	39	8月9日 19時37分	101	8月10日 15時55分	○	70	○	90	
田後(*2)	鳥取	38	8月10日 11時44分	97	8月10日 15時07分	○	90		130	

値は令和3年8月11日14時時点の速報値である。3分平均値は波浪等の短周期成分を除いた海面の高さである。潮位偏差は推算潮位(計算上の潮位)からの偏差である。

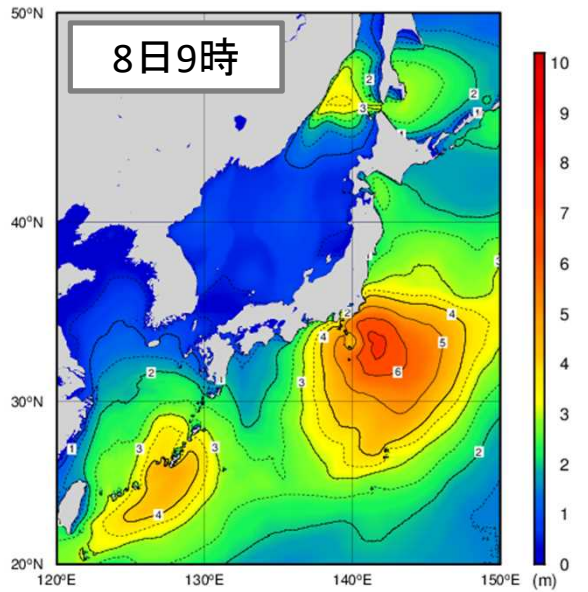
(*1)は国土交通省港湾局管轄検潮所を示す。(*2)は国土地理院管轄検潮所を示す。(*3)は海上保安庁管轄検潮所を示す。

(*6)は兵庫県管轄検潮所を示す。(*7)は国土交通省水管理・国土保全局管轄検潮所を示す。

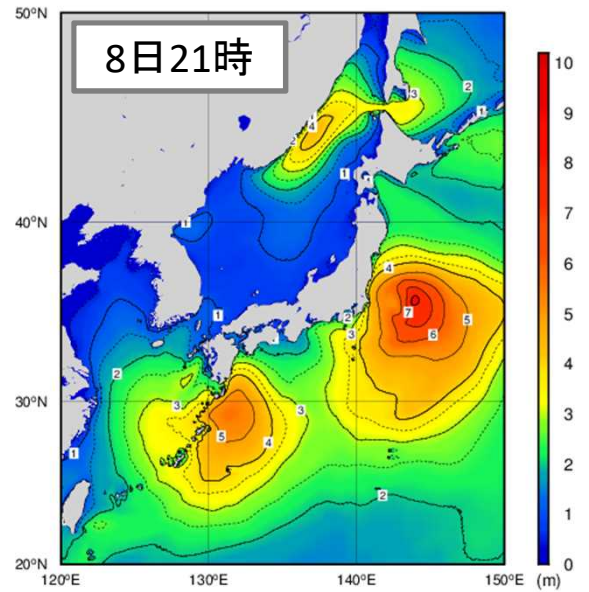
○潮位実況図(8月8日00時から8月10日24時)



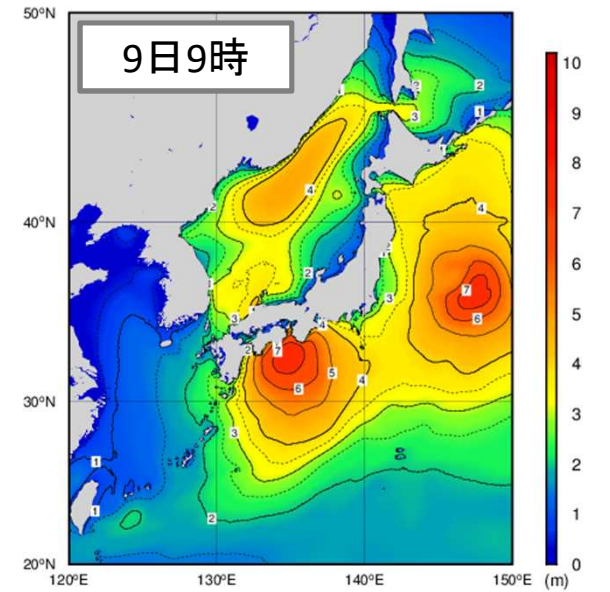
沿岸波浪実況図



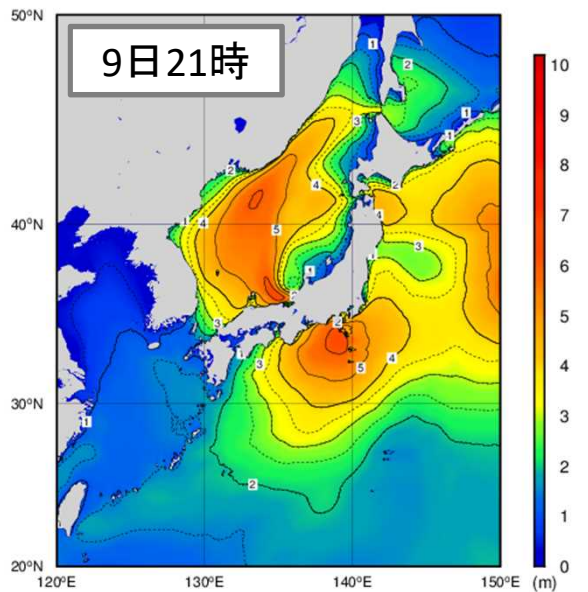
All rights reserved. Copyright © Japan Meteorological Agency



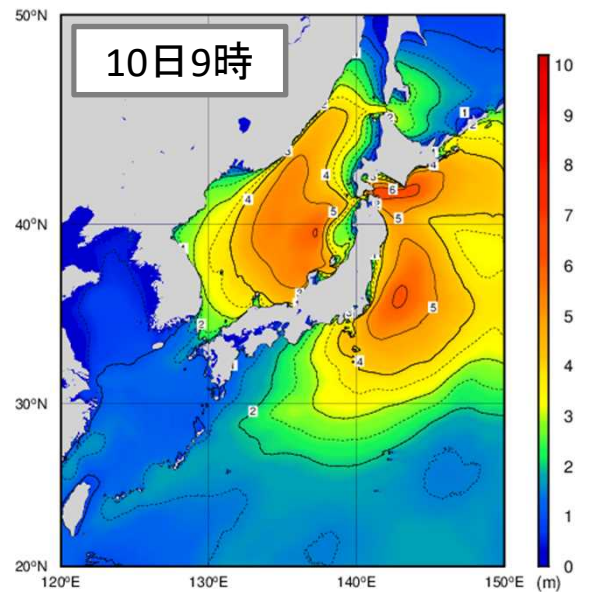
All rights reserved. Copyright © Japan Meteorological Agency



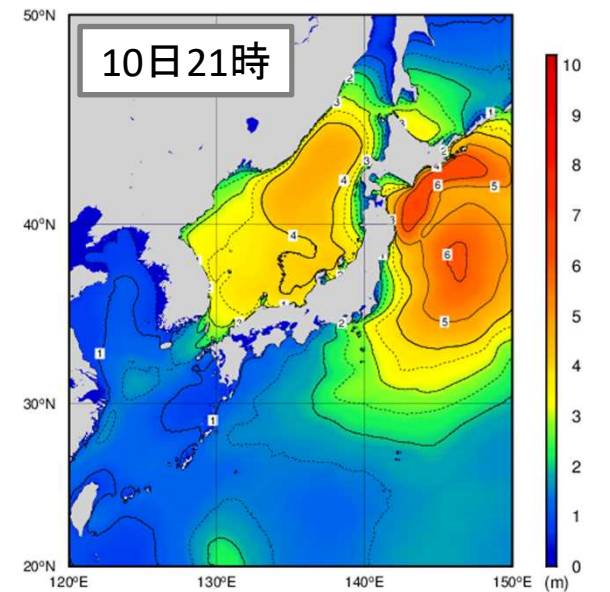
All rights reserved. Copyright © Japan Meteorological Agency



All rights reserved. Copyright © Japan Meteorological Agency



All rights reserved. Copyright © Japan Meteorological Agency



All rights reserved. Copyright © Japan Meteorological Agency

警報等の発表状況

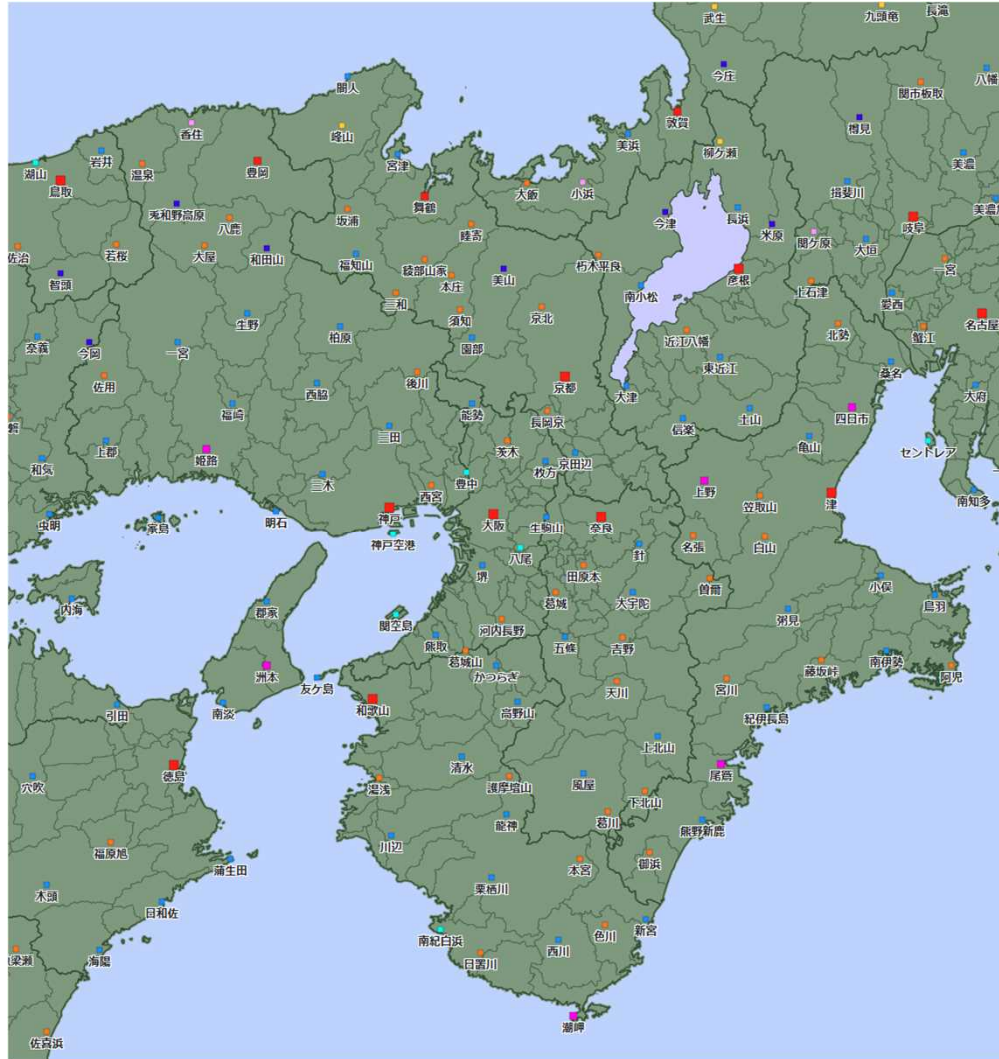
8月8日から10日における、近畿・中国・四国地方の警報・土砂災害警戒情報・指定河川洪水予報・顕著な大雨に関する情報・記録的短時間大雨情報・竜巻注意情報の発表状況です。警報等の発表・解除時刻、対象細分区域など、より詳細な情報は、各地方気象台が発表する「気象速報」等をご覧いただくか、該当する気象台に直接お問い合わせください。

府県名	警報					土砂災害 警戒情報	指定河川 洪水予報 ※	顕著な大 雨に関す る情報	記録的短 時間大雨 情報	竜巻注意 情報
	大雨	洪水	暴風	波浪	高潮					
滋賀県	○	-	-			-	-	-	-	-
京都府	-	-	○	○	○	-	-	-	-	○
兵庫県	○	-	○	○	○	-	-	-	-	○
大阪府	-	-	○	○	-	-	-	-	-	○
奈良県	-	-	-			-	-	-	-	-
和歌山県	-	-	○	○	-	-	-	-	-	-
鳥取県	○	-	○	○	-	-	-	-	-	○
島根県	○	○	○	○	○	○	○	○	-	○
岡山県	○	○	-	-	-	-	-	-	-	-
広島県	○	○	○	-	-	○	○	-	-	-
香川県	-	-	-	-	-	-	-	-	-	○
徳島県	○	-	-	○	-	-	-	-	-	○
愛媛県	○	○	-	○	-	○	-	-	-	○
高知県	○	○	○	○	-	-	-	-	-	○

※指定河川洪水予報の一部は、隣接府県の気象台と関係機関が共同発表しています。

観測施設の配置図

○気象観測所配置図

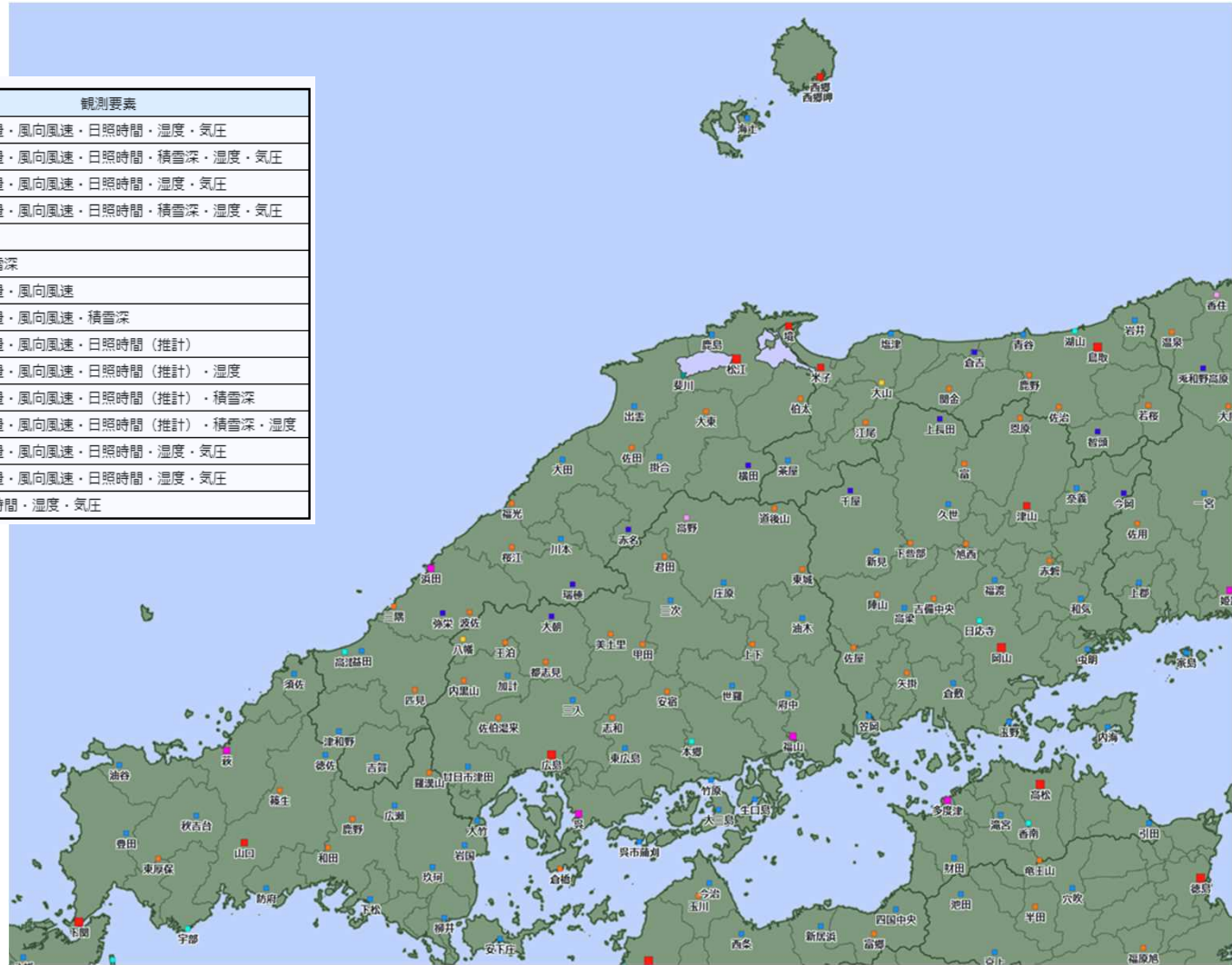


近畿地方

シンボル	観測所の種類	観測要素
■	気象台	気温・降水量・風向風速・日照時間・湿度・気圧
■	気象台	気温・降水量・風向風速・日照時間・積雪深・湿度・気圧
■	測候所・特別地域気象観測所	気温・降水量・風向風速・日照時間・湿度・気圧
■	測候所・特別地域気象観測所	気温・降水量・風向風速・日照時間・積雪深・湿度・気圧
■	地域気象観測所(アメダス)	降水量
■	地域気象観測所(アメダス)	降水量・積雪深
■	地域気象観測所(アメダス)	気温・降水量・風向風速
■	地域気象観測所(アメダス)	気温・降水量・風向風速・積雪深
■	地域気象観測所(アメダス)	気温・降水量・風向風速・日照時間(推計)
■	地域気象観測所(アメダス)	気温・降水量・風向風速・日照時間(推計)・湿度
■	地域気象観測所(アメダス)	気温・降水量・風向風速・日照時間(推計)・積雪深
■	地域気象観測所(アメダス)	気温・降水量・風向風速・日照時間(推計)・積雪深・湿度
■	父島気象観測所	気温・降水量・風向風速・日照時間・湿度・気圧
■	南鳥島気象観測所	気温・降水量・風向風速・日照時間・湿度・気圧
■	富士山特別地域気象観測所	気温・日照時間・湿度・気圧

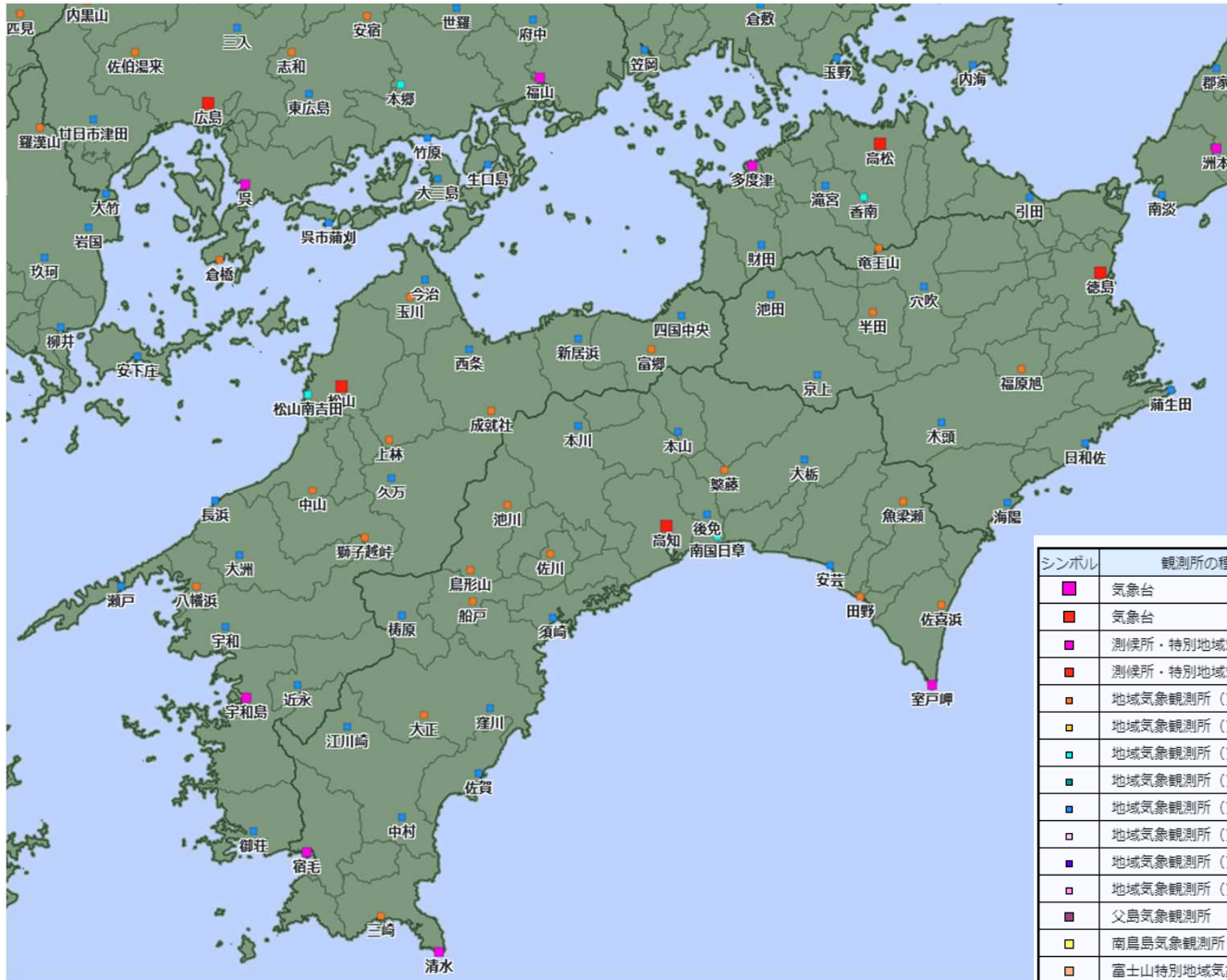
○気象観測所配置図

シンボル	観測所の種類	観測要素
■	気象台	気温・降水量・風向風速・日照時間・湿度・気圧
■	気象台	気温・降水量・風向風速・日照時間・積雪深・湿度・気圧
■	測候所・特別地域気象観測所	気温・降水量・風向風速・日照時間・湿度・気圧
■	測候所・特別地域気象観測所	気温・降水量・風向風速・日照時間・積雪深・湿度・気圧
■	地域気象観測所 (アメダス)	降水量
■	地域気象観測所 (アメダス)	降水量・積雪深
■	地域気象観測所 (アメダス)	気温・降水量・風向風速
■	地域気象観測所 (アメダス)	気温・降水量・風向風速・積雪深
■	地域気象観測所 (アメダス)	気温・降水量・風向風速・日照時間 (推計)
■	地域気象観測所 (アメダス)	気温・降水量・風向風速・日照時間 (推計)・湿度
■	地域気象観測所 (アメダス)	気温・降水量・風向風速・日照時間 (推計)・積雪深
■	地域気象観測所 (アメダス)	気温・降水量・風向風速・日照時間 (推計)・積雪深・湿度
■	父島気象観測所	気温・降水量・風向風速・日照時間・湿度・気圧
■	南鳥島気象観測所	気温・降水量・風向風速・日照時間・湿度・気圧
■	富士山特別地域気象観測所	気温・日照時間・湿度・気圧



中国地方

○気象観測所配置図



シンボル	観測所の種類	観測要素
■	気象台	気温・降水量・風向風速・日照時間・湿度・気圧
■	気象台	気温・降水量・風向風速・日照時間・積雪深・湿度・気圧
■	測候所・特別地域気象観測所	気温・降水量・風向風速・日照時間・湿度・気圧
■	測候所・特別地域気象観測所	気温・降水量・風向風速・日照時間・積雪深・湿度・気圧
■	地域気象観測所 (アメダス)	降水量
■	地域気象観測所 (アメダス)	降水量・積雪深
■	地域気象観測所 (アメダス)	気温・降水量・風向風速
■	地域気象観測所 (アメダス)	気温・降水量・風向風速・積雪深
■	地域気象観測所 (アメダス)	気温・降水量・風向風速・日照時間 (推計)
■	地域気象観測所 (アメダス)	気温・降水量・風向風速・日照時間 (推計)・湿度
■	地域気象観測所 (アメダス)	気温・降水量・風向風速・日照時間 (推計)・積雪深
■	地域気象観測所 (アメダス)	気温・降水量・風向風速・日照時間 (推計)・湿度
■	父島気象観測所	気温・降水量・風向風速・日照時間・湿度・気圧
■	南鳥島気象観測所	気温・降水量・風向風速・日照時間・湿度・気圧
■	富士山特別地域気象観測所	気温・日照時間・湿度・気圧

四国地方

○潮位観測所配置図

