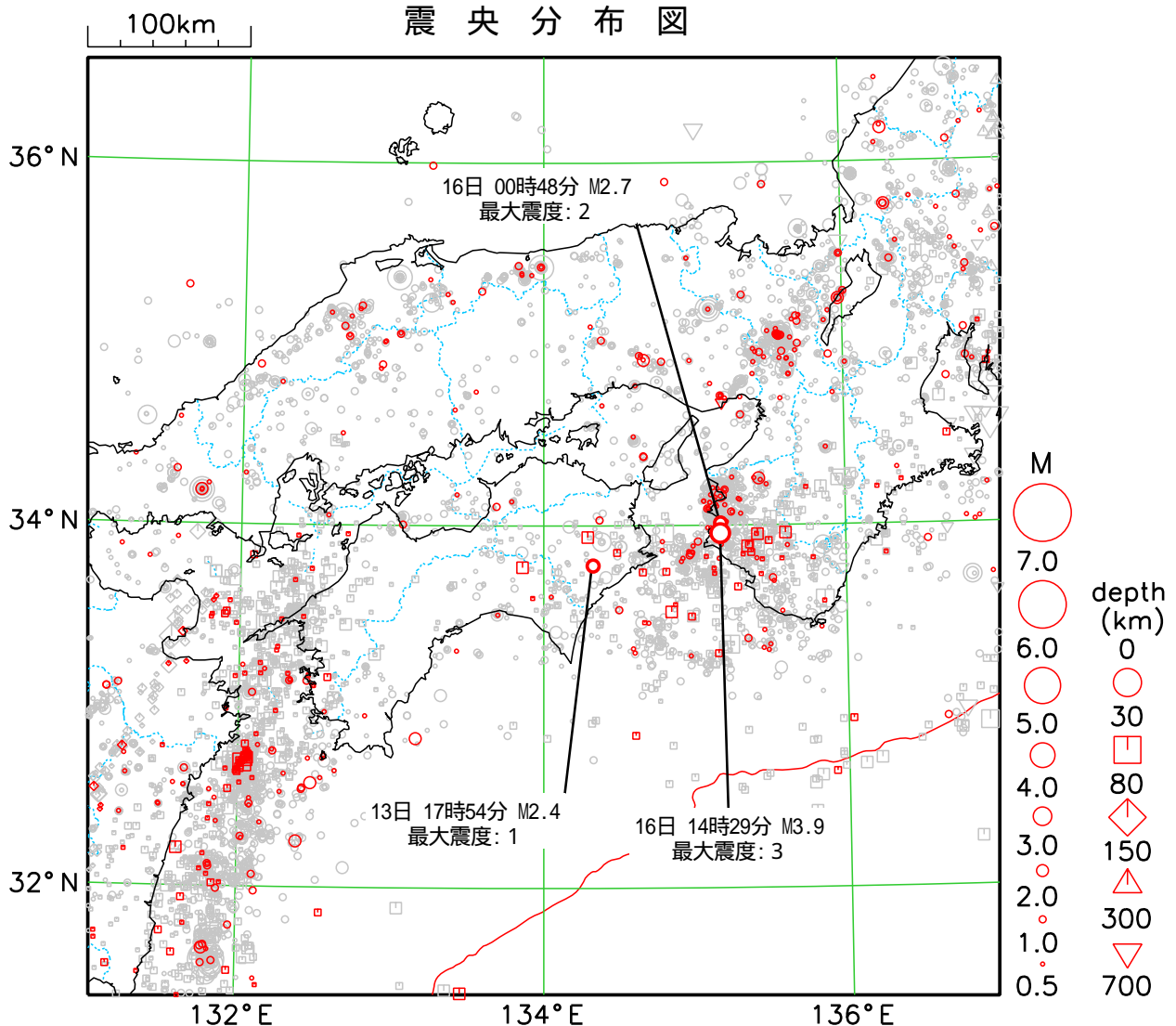


大阪管区气象台

週間地震概況

2022年5月13日～5月19日 (地震回数455)



- 管内で震度1以上を観測した地震には、その地震に吹き出しを付加し、最大震度を記載する
- 赤色は2022年5月13日～5月19日の震央を、灰色は対象期間から3ヶ月前までの震央を示す
- Mはマグニチュードを表す

概況

この期間、管内で震度1以上を観測した地震は3回でした。
このうち管内で震度3以上を観測した地震は1回でした。

【和歌山県北部の地震】

16日14時29分、和歌山県北部の地震（深さ7km、M3.9）により、和歌山県湯浅町、由良町、日高川町で震度3を観測したほか、和歌山県、徳島県で震度2～1を観測しました（別紙参照）。

5月13日から5月19日までの大阪管内で震度1以上を観測した地震

地震発生時刻 各地の震度（大阪管内のみ掲載）	震央地名	緯度	経度	深さ	マグニチュード	最大震度
2022年05月13日17時54分 徳島県 震度 1 : 那賀町上那賀*	徳島県南部	33°46.7 N	134°19.5 E	8km	M2.4	1
2022年05月16日00時48分 和歌山県 震度 2 : 湯浅町青木* 震度 1 : 由良町里*	和歌山県北部	34°00.7 N	135°10.3 E	6km	M2.7	2
2022年05月16日14時29分 和歌山県 震度 3 : 湯浅町青木* , 由良町里* , 日高川町土生* 震度 2 : 御坊市園 , 和歌山広川町広* , 和歌山美浜町和田* , 和歌山日高町高家* , 有田川町下津野* 震度 1 : 海南市下津* , 有田市箕島 , 有田市初島町* , みなべ町土井 , みなべ町芝* , 日高川町高津尾* 紀美野町下佐々* , 有田川町清水* , 有田川町中井原* , 田辺市中屋敷町* , 田辺市龍神村西* 徳島県 震度 1 : 美馬市木屋平*	和歌山県北部	33°57.3 N	135°10.0 E	7km	M3.9	3

(注)

*は地方公共団体または国立研究開発法人防災科学技術研究所の震度観測点です。

5月16日の和歌山県北部の地震について

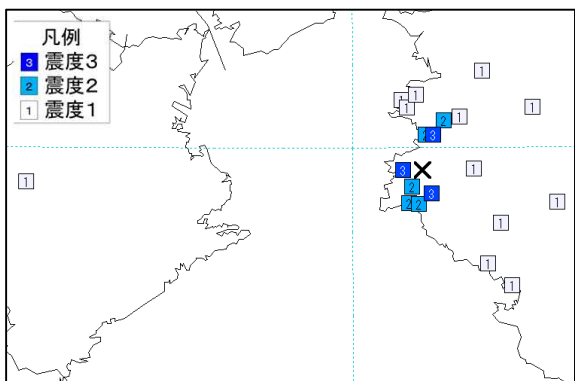


図1 震度分布図 (×は震央)

16日14時29分 和歌山県北部の地震(深さ7km、M3.9)により、和歌山県湯浅町・由良町・日高川町で震度3を観測したほか、和歌山県、徳島県で震度2～1を観測しました(図1)。この地震は地殻内で発生しました。

1997年10月以降の地震活動をみると、今回の地震の震源付近(図2の領域a内)は、定常的に地震活動がみられる領域で、M4程度の地震が時々発生しています(図3)。

1919年1月以降の地震活動をみると、今回の地震の震央周辺(図4の領域b内)では、M5以上の地震の発生もみられます(図5)。2011年7月5日にM5.5(最大震度5強)の地震が発生し、住家一部破損21棟などの被害が生じました(被害は総務省消防庁による)。

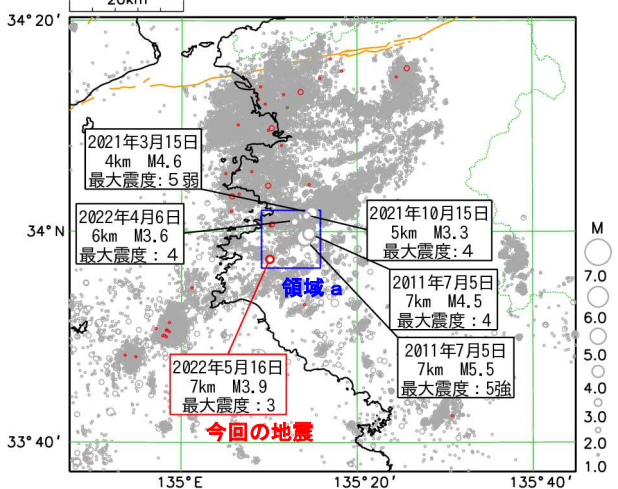


図2 震央分布図

(1997年10月1日～2022年5月19日、深さ0～20km、M \geq 1.0)

※2022年5月1日以降の地震を赤く表示

図中の橙線は地震調査研究推進本部による活断層

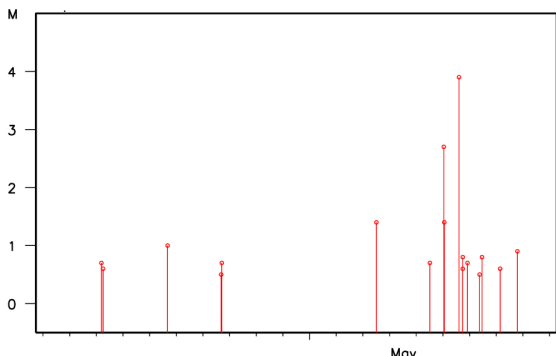
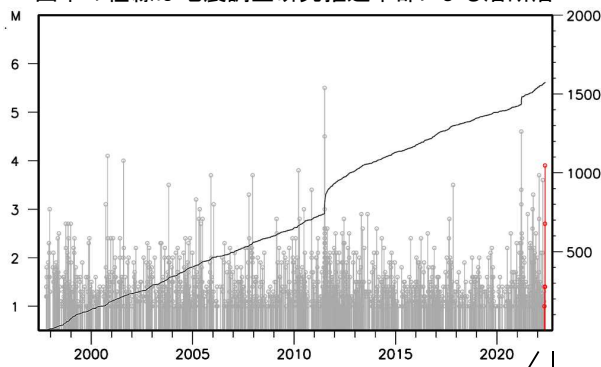


図3 図2の領域a内の規模別地震活動経過及び回数積算図

(上図: 1997年10月1日～2022年5月19日、M \geq 1.0、

下図: 2022年5月1日～5月19日、M \geq 0.5、

2022年5月1日以降の地震を赤く表示)

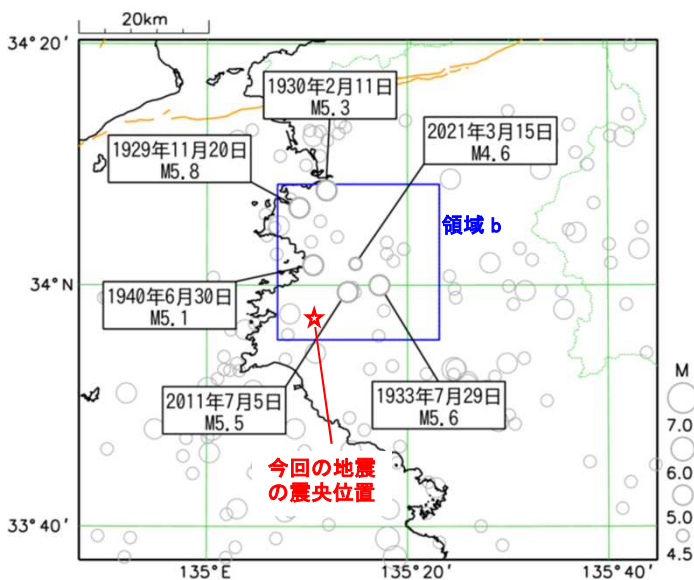


図4 震央分布図

(1919年1月1日～2022年5月19日、深さ0～100km、M \geq 4.5)

図中の橙線は地震調査研究推進本部による活断層

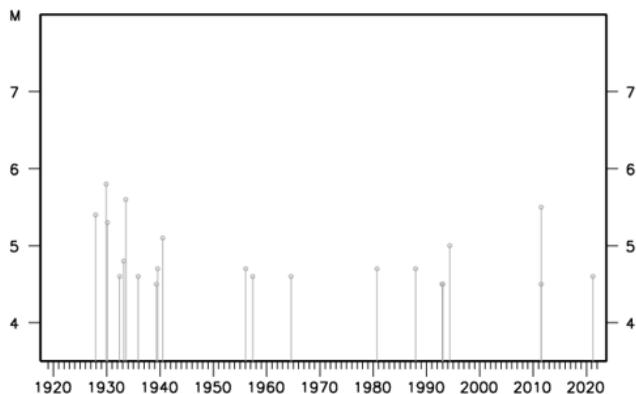


図5 図4の領域b内の規模別地震活動経過図