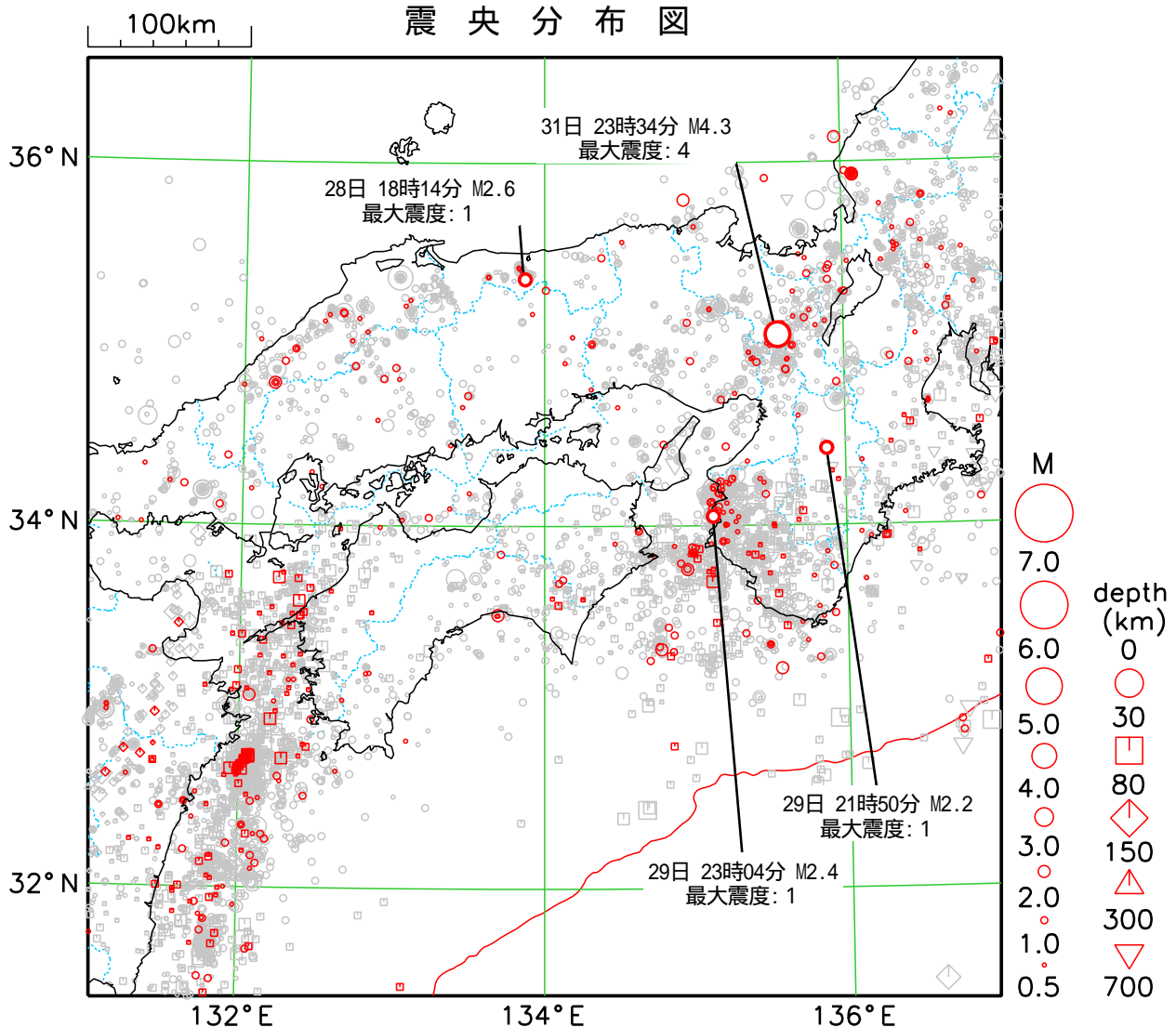


# 大阪管区气象台

## 週間地震概況

2022年3月25日～3月31日(地震回数511)



- 管内で震度1以上を観測した地震には、その地震に吹き出しを付加し、最大震度を記載する
- 赤色は2022年3月25日～3月31日の震央を、灰色は対象期間から3ヶ月前までの震央を示す
- Mはマグニチュードを表す

### 概況

この期間、管内で震度1以上を観測した地震は4回でした。  
このうち管内で震度3以上を観測した地震は1回でした。

#### 【京都府南部の地震】

31日23時34分頃、京都府南部の地震（深さ約20km、M4.3：速報値）により、京都府京都市伏見区・亀岡市で震度4を観測したほか、中部地方から中国・四国地方にかけて震度3～1を観測しました（別紙参照）。

本資料は、国立研究開発法人防災科学技術研究所、北海道大学、弘前大学、東北大学、東京大学、名古屋大学、京都大学、高知大学、九州大学、鹿児島大学、国立研究開発法人産業技術総合研究所、国土地理院、国立研究開発法人海洋研究開発機構、公益財団法人地震予知総合研究振興会、青森県、東京都、静岡県、神奈川県温泉地学研究所及び気象庁のデータを用いて作成しています。また、2016年熊本地震合同観測グループのオンライン臨時観測点（河原、熊野座）、米国大学間地震学研究連合（IRIS）の観測点（台北、玉峰、寧安橋、玉里、台東）のデータを用いて作成しています。

この資料は速報であり、後日の調査で変更することがあります。

3月25日から3月31日までの大阪管内で震度1以上を観測した地震

地震発生時刻 各地の震度（大阪管内のみ掲載）	震央地名	緯度	経度	深さ	マグニチュード	最大震度
2022年03月28日18時14分 鳥取県 震度 1 : 三朝町大瀬* 岡山県 震度 1 : 鏡野町上齋原*	鳥取県中部	35°21.5 N	133°52.2 E	10km	M2.6	1
2022年03月29日21時50分 奈良県 震度 1 : 吉野町上市*	奈良県	34°25.3 N	135°52.5 E	9km	M2.2	1
2022年03月29日23時04分 和歌山県 震度 1 : 有田市初島町*	紀伊水道	34°03.1 N	135°07.0 E	4km	M2.4	1
2022年03月31日23時34分 京都府 震度 4 : 京都伏見区醍醐*, 亀岡市安町 震度 3 : 京都北区大宮西脇台町*, 京都上京区藪ノ内町*, 京都中京区西ノ京 京都中京区河原町御池*, 京都下京区河原町塩小路*, 京都南区西九条* 京都右京区京北周山町*, 京都右京区太秦*, 京都伏見区竹田*, 京都山科区西野* 京都西京区榎原*, 京都西京区大枝*, 亀岡市余部町*, 向日市寺戸町*, 長岡京市開田* 八幡市八幡*, 久御山町田井*, 宇治田原町立川*, 南丹市園部町小桜町* 震度 2 : 与謝野町加悦*, 与謝野町四辻*, 京都左京区広河原能見町*, 京都左京区田中* 京都山科区安朱川向町*, 宇治市宇治琵琶, 宇治市折居台*, 城陽市寺田*, 大山崎町円明寺* 京田辺市田辺*, 井手町井手*, 笠置町笠置*, 和束町釜塚*, 精華町南稲八妻* 南山城村北大河原*, 京丹波町蒲生*, 南丹市日吉町保野田*, 南丹市八木町八木* 木津川市加茂町里*, 木津川市木津*, 木津川市山城町上狛* 震度 1 : 福知山市長田野町*, 福知山市三和町千束*, 福知山市大江町河守*, 舞鶴市下福井 舞鶴市北吸*, 綾部市若竹町*, 京丹後市峰山町*, 京丹後市久美浜市民局*, 京丹波町橋爪* 京丹波町本庄*, 南丹市美山町島*	京都府南部	35.0°N	135.6°E	20km	M4.3(速報値)	4
滋賀県 震度 3 : 大津市南郷* 震度 2 : 長浜市西浅井町大浦*, 高島市朽木柏*, 高島市朽木市場*, 高島市勝野*, 大津市御陵町 大津市南小松, 大津市国分*, 草津市草津*, 栗東市安養寺*, 竜王町小口* 湖南市中央森北公園*, 湖南市石部中央西庁舎*, 湖南市中央東庁舎*, 甲賀市水口町 甲賀市甲賀町大久保*, 甲賀市甲南町*, 甲賀市信楽町* 震度 1 : 彦根市城町, 彦根市西今町*, 長浜市内保町*, 長浜市落合町*, 長浜市木之本町木之本* 長浜市八幡東町*, 長浜市宮部町*, 豊郷町石畑*, 甲良町在土*, 多賀町多賀* 高島市今津町日置前*, 高島市マキノ町*, 高島市新旭町*, 高島市今津町弘川* 米原市顔戸*, 愛荘町安孫子*, 愛荘町愛知川*, 大津市木戸消防分団*, 大津市真野* 近江八幡市桜宮町, 近江八幡市出町*, 近江八幡市安土町下豊浦*, 守山市石田町* 滋賀日野町河原*, 野洲市西河原*, 野洲市小篠原*, 甲賀市土山町*, 甲賀市甲賀町相模* 東近江市君ヶ畑町, 東近江市上二俣町*, 東近江市八日市緑町*, 東近江市池庄町* 東近江市市子川原町*, 東近江市山上町*, 東近江市五個荘小幡町*, 東近江市鉢光寺町*	滋賀県					
大阪府 震度 3 : 島本町若山台*, 豊能町余野*, 能勢町森上*, 能勢町役場* 震度 2 : 大阪福島区福島*, 大阪西淀川区千舟*, 大阪東淀川区北江口*, 大阪旭区大宮* 大阪平野区平野南*, 大阪北区茶屋町*, 大阪国際空港, 豊中市曽根南町*, 豊中市役所* 高槻市桃園町, 高槻市立第2中学校*, 高槻市消防本部*, 枚方市大垣内*, 寝屋川市役所* 箕面市箕面, 箕面市粟生外院*, 門真市中町*, 交野市私部*, 岸和田市役所* 泉大津市東雲町* 震度 1 : 大阪都島区都島本通*, 大阪此花区春日出北*, 大阪西区九条南*, 大阪港区築港* 大阪大正区泉尾*, 大阪浪速区元町*, 大阪東淀川区柴島*, 大阪東成区東中本* 大阪生野区舍利寺*, 大阪城東区放出西*, 大阪阿倍野区松崎町*, 大阪住吉区遠里小野* 大阪東住吉区杭全*, 大阪西成区岸里*, 大阪淀川区木川東*, 大阪鶴見区横堤* 大阪住之江区御崎*, 大阪中央区大手前, 大阪中央区大阪府庁*, 池田市城南* 吹田市内本町*, 守口市京阪本通*, 茨木市東中条町*, 八尾市本町*, 大東市新町* 摂津市三島*, 東大阪市荒本北*, 四條畷市西中野*, 岸和田市岸城町, 岸和田市畑町* 貝塚市畠中*, 泉佐野市りんくう往来*, 泉佐野市市場*, 富田林市高辺台* 河内長野市清見台*, 河内長野市役所*, 松原市阿保*, 高石市加茂*, 泉南市男里* 泉南市消防本部*, 阪南市尾崎町*, 忠岡町忠岡東*, 熊取町野田*, 田尻町嘉祥寺* 大阪岬町深日*, 大阪太子町山田*, 千早赤阪村水分*, 大阪堺市中区深井清水町 大阪堺市堺区山本町*, 大阪堺市堺区大浜南町*, 大阪堺市堺区市役所*	大阪府					

			大阪堺市西区鳳東町 *
兵庫県	震度 3	:	三田市下里 *
	震度 2	:	神戸東灘区住吉東町 *, 神戸中央区脇浜, 尼崎市昭通通 *, 西宮市宮前町, 西宮市平木 * 宝塚市東洋町 *, 三田市下深田, 丹波篠山市北新町, 丹波篠山市宮田 *
	震度 1	:	豊岡市桜町, 豊岡市出石町 *, 朝来市和田山町枚田, 朝来市生野町 *, 朝来市和田山町柳原 * 神戸兵庫区烏原町 *, 神戸長田区神楽町 *, 神戸北区藤原台南町 *, 明石市中崎, 明石市相生 * 西宮市名塩 *, 伊丹市千僧 *, 加古川市加古川町, 加古川市志方町 *, 三木市細川町 三木市福井 *, 三木市吉川町 *, 川西市中央町 *, 猪名川町紫合 *, 兵庫稲美町国岡 * 丹波篠山市杉 *, 丹波市春日町 *, 丹波市青垣町 *, 丹波市市島町 *, 多可町加美区 * 多可町八千代区 *, 加東市社, 加東市河高 *, 加東市天神 *, 姫路市安田 *, 姫路市香寺町中屋 * 姫路市本町 *, たつの市御津町 *, 洲本市物部, 淡路市富島, 淡路市久留麻 *, 淡路市郡家 * 淡路市岩屋 *
奈良県	震度 2	:	奈良市月ヶ瀬尾山 *, 奈良市二条大路南 *, 奈良市都祁白石町 *, 大和郡山市北郡山町 * 天理市川原城町 *, 桜井市初瀬, 生駒市東新町 *, 山添村大西 *, 奈良川西町結崎 * 曽爾村今井 *, 御杖村菅野 *, 高取町観覚寺 *, 広陵町南郷 *, 宇陀市菟田野松井 * 宇陀市榛原下井足 *, 宇陀市大宇陀迫間 *
	震度 1	:	奈良市西紀寺町, 大和高田市野口 *, 大和高田市大中 *, 橿原市八木町 *, 桜井市粟殿 * 御所市役所 *, 香芝市本町 *, 平群町鳴川, 平群町吉新 *, 三郷町勢野西 *, 斑鳩町法隆寺西 * 安堵町東安堵 *, 三宅町伴堂 *, 田原本町役場 *, 明日香村岡 *, 上牧町上牧 *, 王寺町王寺 * 河合町池部 *, 吉野町上市 *, 黒滝村寺戸 *, 天川村洞川, 奈良川上村迫 *, 東吉野村小川 * 葛城市柿本 *, 宇陀市室生大野 *
和歌山県	震度 1	:	橋本市東家 *, 御坊市園, 和歌山広川町広 *, 和歌山日高町高家 *, 紀の川市粉河
鳥取県	震度 1	:	湯梨浜町龍島 *
岡山県	震度 1	:	鏡野町上齋原 *, 真庭市禾津 *
香川県	震度 1	:	小豆島町馬木 *

(注)

\* は地方公共団体または国立研究開発法人防災科学技術研究所の震度観測点です。

(速報値) の記載がある地震の震源要素は、地震情報に用いた速報値であり、精査した結果を次号に掲載します。

### 3月31日の京都府南部の地震について

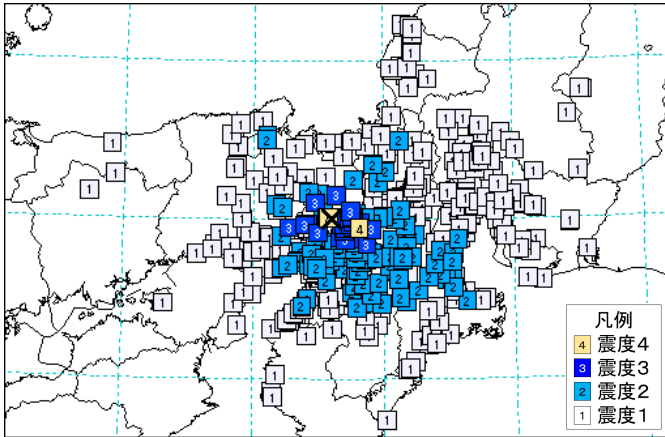


図1 観測点震度分布図(×は震央)

31日23時34分頃、京都府南部の地震(深さ約20km、M4.3:速報値)により、京都府京都市伏見区・亀岡市で震度4を観測したほか、中部地方から中国・四国地方にかけて震度3～1を観測しました(図1)。この地震は地殻内で発生しました。

1997年10月以降の活動をみると、今回の地震の震源付近(図2の領域a内)は、定常的に地震活動がみられる領域で、M4.0以上の地震も時々発生しています(図2、3)。

1919年以降の活動をみると、今回の地震の震央周辺(図4の領域b内)では、M5.0以上の地震も発生しており、2018年6月18日には大阪府北部の地震(M6.1)が発生し、死者6人、負傷者462人などの被害が発生しました(2019年4月1日現在、総務省消防庁による)。

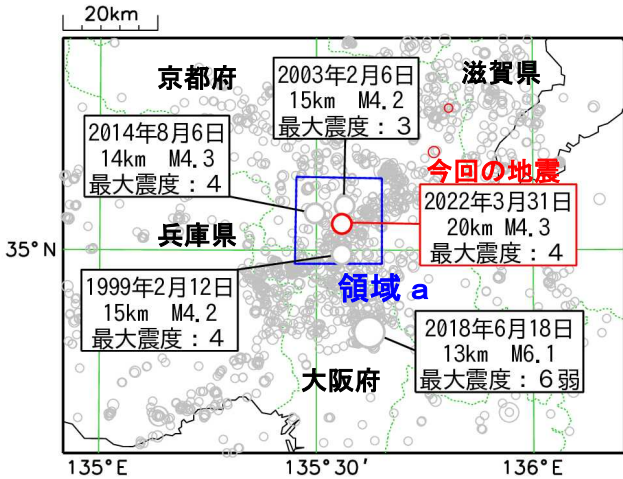


図2 震央分布図  
(1997年10月1日～2022年3月31日、深さ0～20km、M≥2.0)  
※2022年3月以降の地震を赤く表示  
※今回の震源要素は速報値

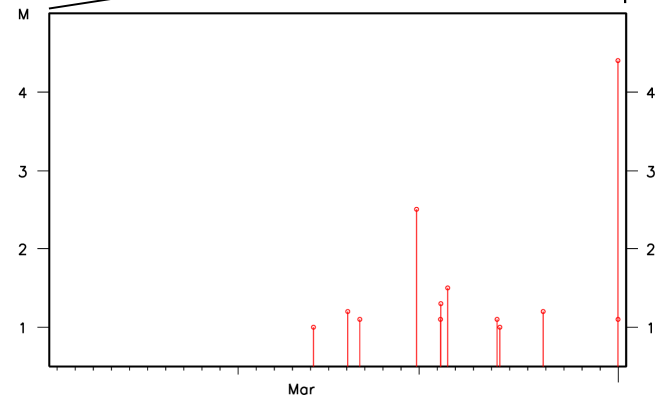
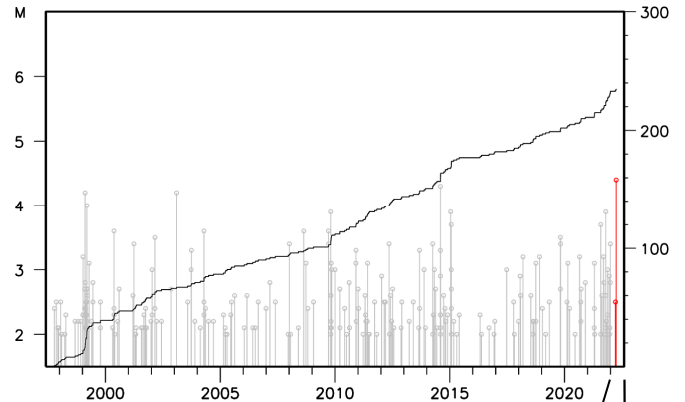


図3 図2の領域a内の地震活動経過図及び回数積算図  
(上図：1997年10月1日～2022年3月31日、深さ0～20km、M≥2.0  
下図：2022年3月1日～2022年3月31日、深さ0～20km、M≥1.0)

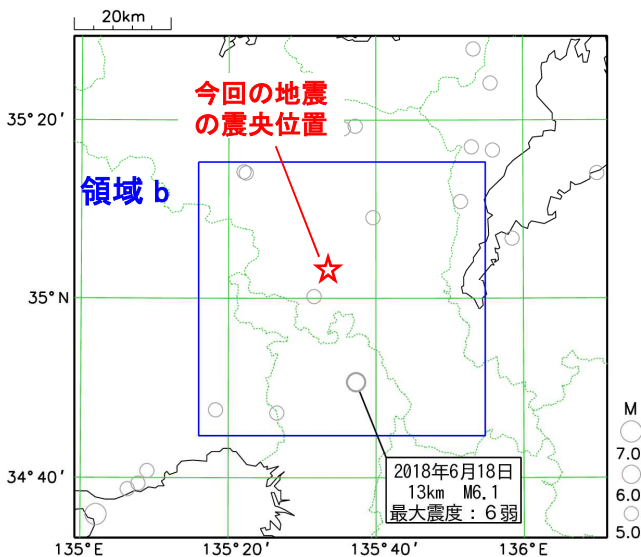


図4 震央分布図  
(1919年1月1日～2022年3月31日、深さ0～100km、M≥5.0)