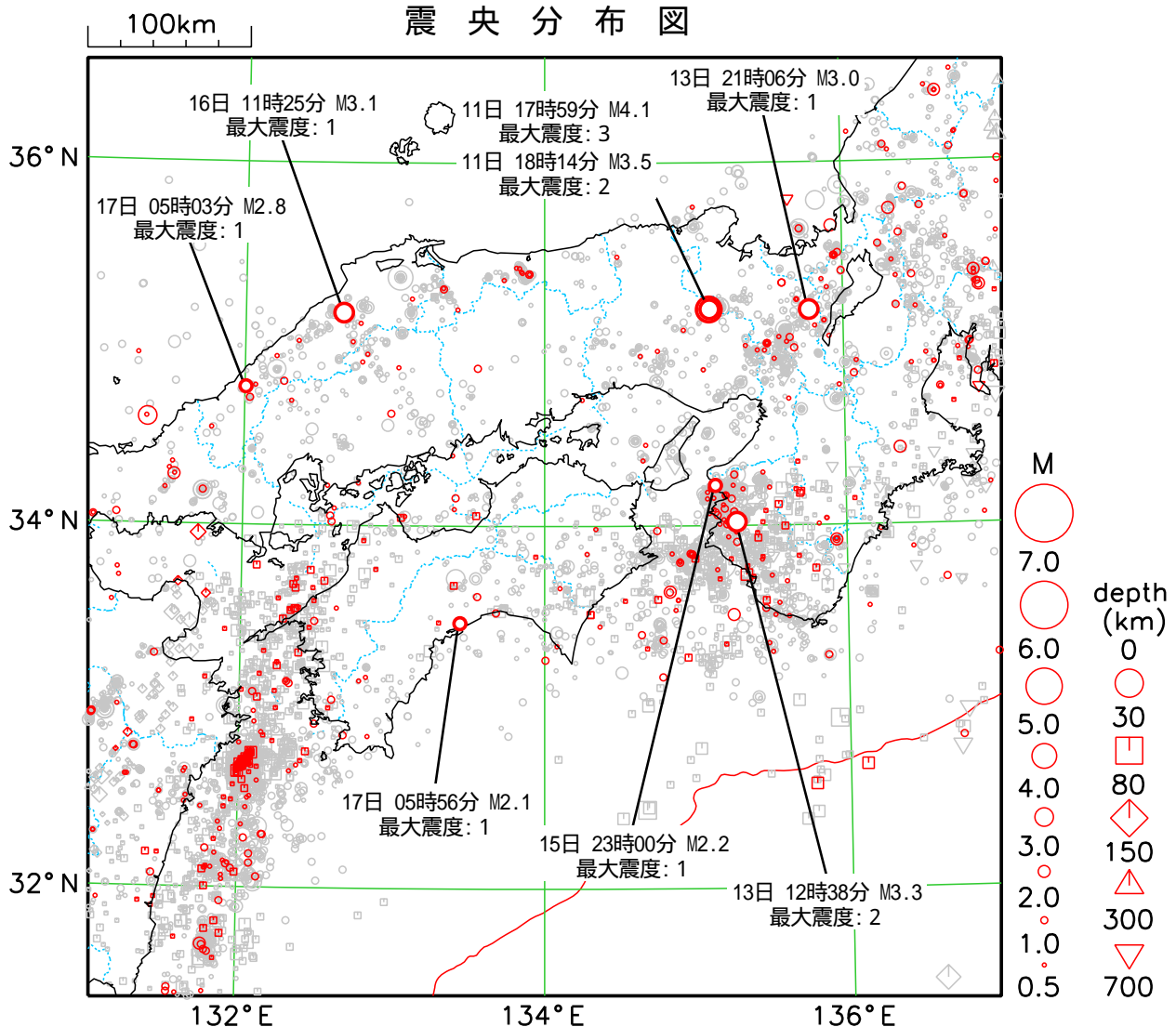


大阪管区气象台

週間地震概況

2022年3月11日～3月17日 (地震回数590)



- 管内で震度1以上を観測した地震には、その地震に吹き出しを付加し、最大震度を記載する
- 赤色は2022年3月11日～3月17日の震央を、灰色は対象期間から3ヶ月前までの震央を示す
- Mはマグニチュードを表す

概況

この期間、管内で震度1以上を観測した地震は9回（うち上図の範囲外の地震は1回）でした。
このうち管内で震度3以上を観測した地震は1回でした。

【兵庫県南東部の地震】

11日17時59分、兵庫県南東部の地震（深さ15km、M4.1）により、京都府福知山市、兵庫県朝来市・三田市・丹波篠山市・丹波市で震度3を観測したほか、北陸・近畿・中国地方で震度2～1を観測しました（別紙参照）。

3月11日から3月17日までの大阪管内で震度1以上を観測した地震

地震発生時刻 各地の震度（大阪管内のみ掲載）	震央地名	緯度	経度	深さ	マグニチュード	最大震度
2022年03月11日17時59分 京都府	兵庫県南東部	35°11.4 N	135°06.0 E	15km	M4.1	3
震度 3	福知山市長田野町*、福知山市三和町千束*					
震度 2	福知山市内記、綾部市若竹町*、京丹波町橋爪*、京丹波町本庄*、南丹市園部町小桜町*					
震度 1	福知山市夜久野町額田*、福知山市大江町河守*、舞鶴市下福井、舞鶴市北吸* 与謝野町加悦*、与謝野町四辻*、京都中京区西ノ京、京都右京区京北周山町* 京都西京区大枝*、亀岡市安町、亀岡市余部町*、向日市寺戸町*、長岡京市開田* 八幡市八幡*、大山崎町円明寺*、久御山町田井*、井手町井手*、精華町南稲八妻* 京丹波町坂原、京丹波町蒲生*、南丹市美山町島*、南丹市日吉町保野田* 南丹市八木町八木*、木津川市木津*、木津川市山城町上狛*					
兵庫県	震度 3	朝来市和田山町枚田、三田市下里*、丹波篠山市北新町、丹波篠山市杉*、丹波篠山市宮田* 丹波市春日町*、丹波市青垣町*、丹波市市島町*				
震度 2	養父市広谷*、朝来市和田山町柳原*、朝来市山東町*、三田市下深田、丹波市柏原町* 丹波市氷上町*、多可町加美区*					
震度 1	豊岡市桜町、豊岡市出石町*、豊岡市日高町*、豊岡市但東町*、豊岡市城崎町* 豊岡市中央町*、養父市八鹿町*、朝来市新井*、神戸兵庫区烏原町*、神戸長田区神楽町* 神戸北区藤原台南町*、西宮市宮前町、西宮市平木*、加古川市加古川町、西脇市上比延町* 西脇市黒田庄町前坂*、宝塚市東洋町*、三木市細川町、川西市中央町*、小野市王子町* 加西市下万願寺町、猪名川町紫合*、丹波篠山市今田町*、多可町八千代区*、多可町中区* 加東市社、加東市河高*、加東市天神*、姫路市安田*、姫路市本町*、兵庫神河町新田*					
大阪府	震度 2	大阪都島区都島本通*、大阪東成区東中本*、大阪生野区舍利寺*、大阪北区茶屋町* 豊中市首根南町*、高槻市桃園町、寝屋川市役所*、能勢町森上*				
震度 1	大阪福島区福島*、大阪此花区春日出北*、大阪大正区泉尾*、大阪西淀川区千舟* 大阪東淀川区柴島*、大阪東淀川区北江口*、大阪旭区大宮*、大阪城東区放出西* 大阪阿倍野区松崎町*、大阪東住吉区杭全*、大阪西成区岸里*、大阪淀川区木川東* 大阪鶴見区横堤*、大阪住之江区御崎*、大阪平野区平野南*、大阪中央区大手前 大阪中央区大阪府庁*、大阪国際空港、豊中市役所*、池田市城南*、吹田市内本町* 高槻市立第2中学校*、高槻市消防本部*、守口市京阪本通*、枚方市大垣内*、八尾市本町* 大東市新町*、箕面市箕面、箕面市粟生外院*、門真市中町*、摂津市三島*、東大阪市荒本北* 四條畷市西中野*、交野市私部*、島本町若山台*、豊能町余野*、能勢町役場* 泉大津市東雲町*、富田林市本町、富田林市高辺台*、松原市阿保*、羽曳野市誉田* 藤井寺市岡*、大阪太子町山田*、河南町白木*、千早赤阪村水分*、大阪堺市中央区深井清水町 大阪堺市堺区大浜南町*、大阪堺市西区鳳東町*					
奈良県	震度 1	奈良市月ヶ瀬尾山*、奈良市二条大路南*、大和高田市野口*、大和高田市大中* 大和郡山市北郡山町*、天理市川原城町*、御所市役所*、生駒市東新町*、香芝市本町* 山添村大西*、三郷町勢野西*、斑鳩町法隆寺西*、高取町観覚寺*、広陵町南郷* 葛城市柿本*				
岡山県	震度 1	和気町矢田*				
2022年03月11日18時14分 兵庫県	兵庫県南東部	35°11.5 N	135°06.2 E	14km	M3.5	2
震度 2	朝来市和田山町枚田					
震度 1	豊岡市出石町*、豊岡市城崎町*、養父市広谷*、朝来市和田山町柳原*、朝来市山東町* 丹波篠山市北新町、丹波篠山市杉*、丹波市春日町*、丹波市青垣町*、丹波市市島町* 丹波市氷上町*、多可町加美区*					
京都府	震度 1	福知山市長田野町*、福知山市三和町千束*、綾部市若竹町*、京丹波町本庄*				
2022年03月13日12時38分 和歌山県	和歌山県北部	34°01.2 N	135°16.3 E	5km	M3.3	2
震度 2	湯浅町青木*					
震度 1	海南市下津*、有田市初島町*、御坊市園、和歌山日高町高家*、由良町里*、日高川町土生* 日高川町高津尾*、有田川町下津野*					
2022年03月13日21時06分 京都府	京都府南部	35°11.1 N	135°46.2 E	11km	M3.0	1
震度 1	京都右京区京北周山町*、京都山科区安朱川向町*					
2022年03月15日23時00分 和歌山県	紀伊水道	34°13.3 N	135°07.9 E	6km	M2.2	1
震度 1	和歌山市男野芝丁、和歌山市一番丁*					

2022年03月16日11時25分	島根県西部	35°10.3 N 132°39.3 E	8km	M3.1	1
島根県	震度 1	出雲市多伎町小田*、出雲市佐田町反辺*、雲南市掛合町掛合*、雲南市三刀屋町三刀屋*、飯南町頓原*、大田市大田町*、島根美郷町粕淵*			
2022年03月16日23時36分	福島県沖	37°41.8 N 141°37.3 E	57km	M7.4	6強
2022年03月16日23時38分	福島県沖	37°49.6 N 141°36.3 E	46km	M4.8	
2022年03月16日23時39分	福島県沖	37°51.5 N 141°44.9 E	63km	M4.4	
2022年03月16日23時39分	福島県沖	37°41.4 N 141°33.1 E	56km	M4.3	
2022年03月16日23時42分	福島県沖	37°43.7 N 141°35.2 E	55km	M4.3	
2022年03月16日23時38分	福島県沖	37°41.9 N 141°37.8 E	62km	M4.2	
2022年03月16日23時41分	宮城県沖	37°55.6 N 141°47.7 E	58km	M4.1	
2022年03月16日23時42分	福島県沖	37°42.8 N 141°33.7 E	54km	M4.0	
2022年03月16日23時40分	福島県沖	37°46.0 N 141°33.6 E	54km	M3.9	
2022年03月16日23時40分	福島県沖	37°46.8 N 141°35.4 E	53km	M3.8	
滋賀県	震度 2	彦根市城町、彦根市西今町*、長浜市落合町*、長浜市西浅井町大浦*、長浜市八幡東町*、長浜市宮部町*、高島市勝野*、米原市米原*、愛荘町安孫子*、愛荘町愛知川*、近江八幡市桜宮町、近江八幡市出町*、近江八幡市安土町下豊浦*、草津市草津*、滋賀日野町河原*、竜王町小口*、野洲市西河原*、東近江市上二俣町*、東近江市市子川原町*、東近江市妹町*、東近江市五個荘小幡町*			
	震度 1	長浜市木之本町木之本*、高島市今津町日置前*、大津市御陵町、大津市南小松、湖南市中央森北公園*、甲賀市水口町、甲賀市甲賀町大久保*、東近江市跡光寺町*			
京都府	震度 2	京都伏見区醍醐*、城陽市寺田*、向日市寺戸町*、長岡京市開田*、八幡市八幡*、大山崎町円明寺*、久御山町田井*			
	震度 1	舞鶴市下福井、宮津市柳縄手*、京都中京区河原町御池*、京都東山区清水*、京都下京区河原町塩小路*、京都南区西九条*、京都伏見区竹田*、京都山科区西野*、京都西京区榎原*、京都西京区大枝*、宇治市宇治琵琶、亀岡市安町、亀岡市余部町*、井手町井手*、精華町南福八妻*、南丹市八木町八木*、木津川市加茂町里*、木津川市木津*			
大阪府	震度 2	大阪福島区福島*、大阪此花区春日出北*、大阪西区九条南*、大阪港区築港*、大阪大正区泉尾*、大阪天王寺区上本町*、大阪浪速区元町*、大阪西淀川区千舟*、大阪東成区東中本*、大阪生野区舍利寺*、大阪旭区大宮*、大阪城東区放出西*、大阪阿倍野区松崎町*、大阪住吉区遠里小野*、大阪東住吉区杭全*、大阪西成区岸里*、大阪淀川区木川東*、大阪鶴見区横堤*、大阪住之江区御崎*、大阪平野区平野南*、大阪中央区大手前、大阪中央区大阪府庁*、豊中市曽根南町*、豊中市役所*、守口市京阪本通*、八尾市本町*、寝屋川市役所*、大東市新町*、門真市中町*、摂津市三島*、東大阪市荒本北*、四條畷市西中野*、交野市私部*、大阪堺市中区深井清水町			
	震度 1	大阪都島区都島本通*、大阪東淀川区北江口*、大阪北区茶屋町*、大阪国際空港池田市城南*、吹田市内本町*、高槻市桃園町、高槻市立第2中学校*、高槻市消防本部*、枚方市大垣内*、茨木市東中条町*、箕面市箕面、箕面市粟生外院*、岸和田市岸城町、岸和田市役所*、泉大津市東雲町*、泉佐野市りんくう往来*、富田林市本町、松原市阿保*、羽曳野市誉田*、高石市加茂*、藤井寺市岡*、大阪狭山市狭山*、忠岡町忠岡東*、関西国際空港、大阪太子町山田*、大阪堺市堺区大浜南町*、大阪堺市堺区市役所*、大阪堺市美原区黒山*、大阪堺市東区日置荘原寺町*、大阪堺市西区鳳東町*、大阪堺市北区新金岡町*			
兵庫県	震度 2	豊岡市桜町			
	震度 1	神戸中央区脇浜、西宮市宮前町、伊丹市千僧*、加古川市加古川町、淡路市富島			
奈良県	震度 2	奈良市西紀寺町、奈良市二条大路南*、大和郡山市北郡山町*、天理市川原城町*、安堵町東安堵*、奈良川西町結崎*、三宅町伴堂*、田原本町役場*、広陵町南郷*、河合町池部*			
	震度 1	大和高田市大中*、桜井市粟殿*、香芝市本町*			
和歌山県	震度 1	かつらぎ町丁ノ町*、紀の川市粉河、紀の川市西大井*			
鳥取県	震度 1	鳥取市吉方、鳥取市福部町細川*、湯梨浜町久留*、境港市東本町、境港市上道町*			
島根県	震度 1	出雲市今市町、大田市仁摩町仁万*			
岡山県	震度 1	真庭市蒜山下福田*、真庭市蒜山上福田*			
2022年03月17日05時03分	島根県西部	34.8°N 132.0°E	10km	M2.8 (速報値)	1
島根県	震度 1	浜田市三隅町三隅*			
2022年03月17日05時56分	高知県中部	33.5°N 133.4°E	10km	M2.1 (速報値)	1
高知県	震度 1	高知市春野町芳原			

(注)

*は地方公共団体または国立研究開発法人防災科学技術研究所の震度観測点です。

(速報値)の記載がある地震の震源要素は、地震情報に用いた速報値であり、精査した結果を次号に掲載します。

震源が複数記載されている地震は、ほぼ同時刻に発生した地震であるため、震度の分離ができないものです。

なお、震央分布図には最大規模の地震のみ吹き出しを表示しています。

3月11日の兵庫県南東部の地震について

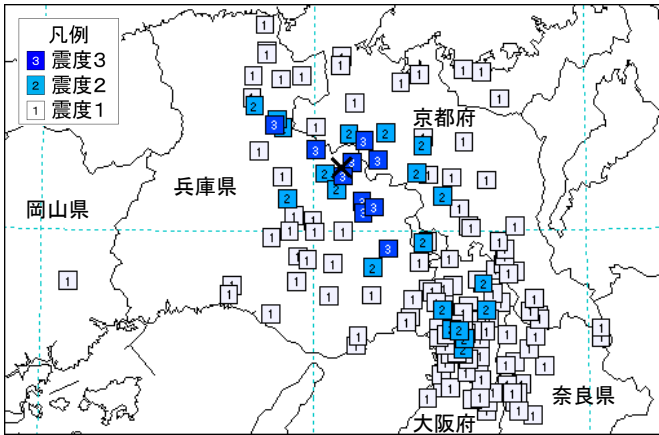


図1 観測点震度分布図(×は震央)

11日17時59分、兵庫県南東部の地震(深さ15km、M4.1)により、京都府福知山市、兵庫県朝来市・三田市・丹波篠山市・丹波市で震度3を観測したほか、北陸・近畿・中国地方で震度2～1を観測しました(図1)。この地震は地殻内で発生しました。この地震の後、震源周辺で震度2を観測する地震が1回発生しています。

1997年10月以降の地震活動をみると、今回の地震の震央付近(図2の領域a内)では、M3.0以上の地震が時々発生しています(図2、3)。このうち、2007年8月24日には今回の地震の震央とほぼ同じ位置でM3.9の地震が発生しており、最大震度3を観測しました。

1926年以降の地震活動をみると、今回の地震の震央周辺(図4の領域b内)では、M5.0以上の地震も発生しています(図4、5)。1968年8月18日にはM5.6の地震(最大震度4)が発生し、住家半壊1棟、一部破損1棟、落石・道路の亀裂などの被害が発生しました(被害は「日本被害地震総覧」による)。

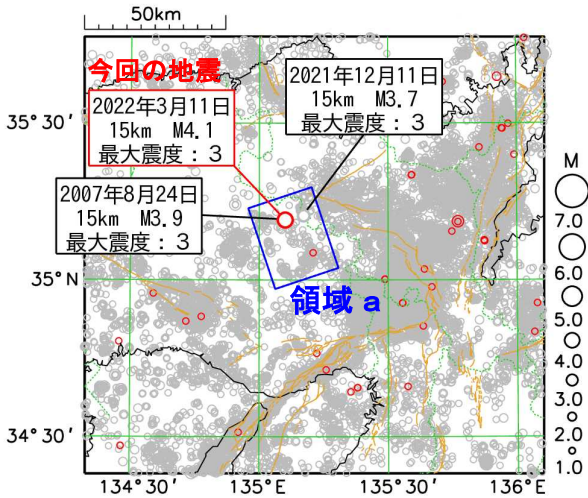


図2 震央分布図

(1997年10月1日～2022年3月17日、深さ0～20km、M \geq 1.0)
 ※2022年3月以降の地震を赤く表示
 ※橙線は、地震調査研究推進本部による活断層

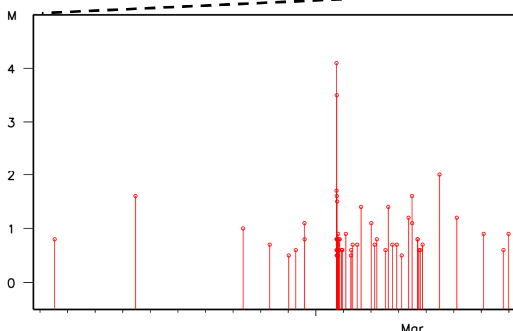
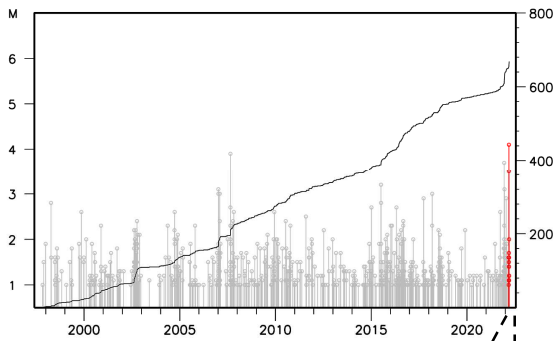


図3 図2の領域a内の地震活動経過図及び回数積算図
 (上図: 1997年10月1日～2022年3月17日、M \geq 1.0、
 下図: 2022年3月1日～3月17日、M \geq 0.5)
 ※2022年3月以降の地震を赤く表示

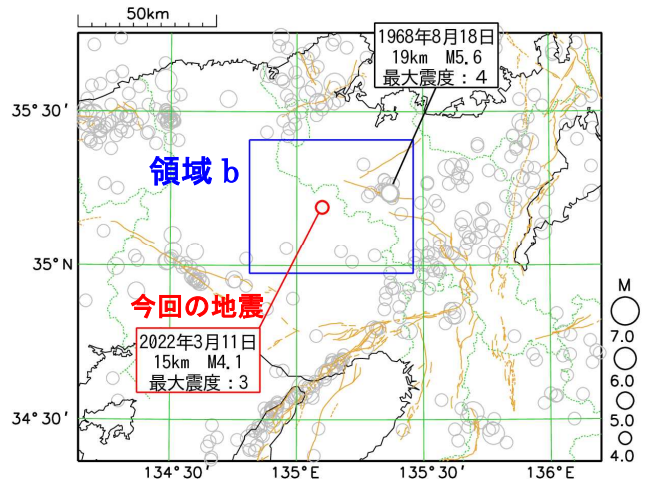


図4 震央分布図

(1926年1月1日～2022年3月17日、深さ0～100km、M \geq 4.0)
 ※2022年3月以降の地震を赤く表示
 ※橙線は、地震調査研究推進本部による活断層

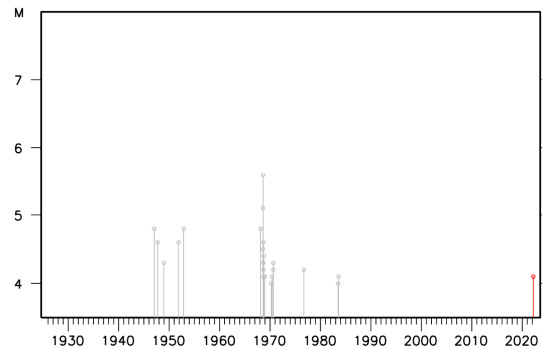


図5 図4の領域b内の地震活動経過図
 (1926年1月1日～2022年3月17日、深さ0～100km、M \geq 4.0)
 ※2022年3月以降の地震を赤く表示