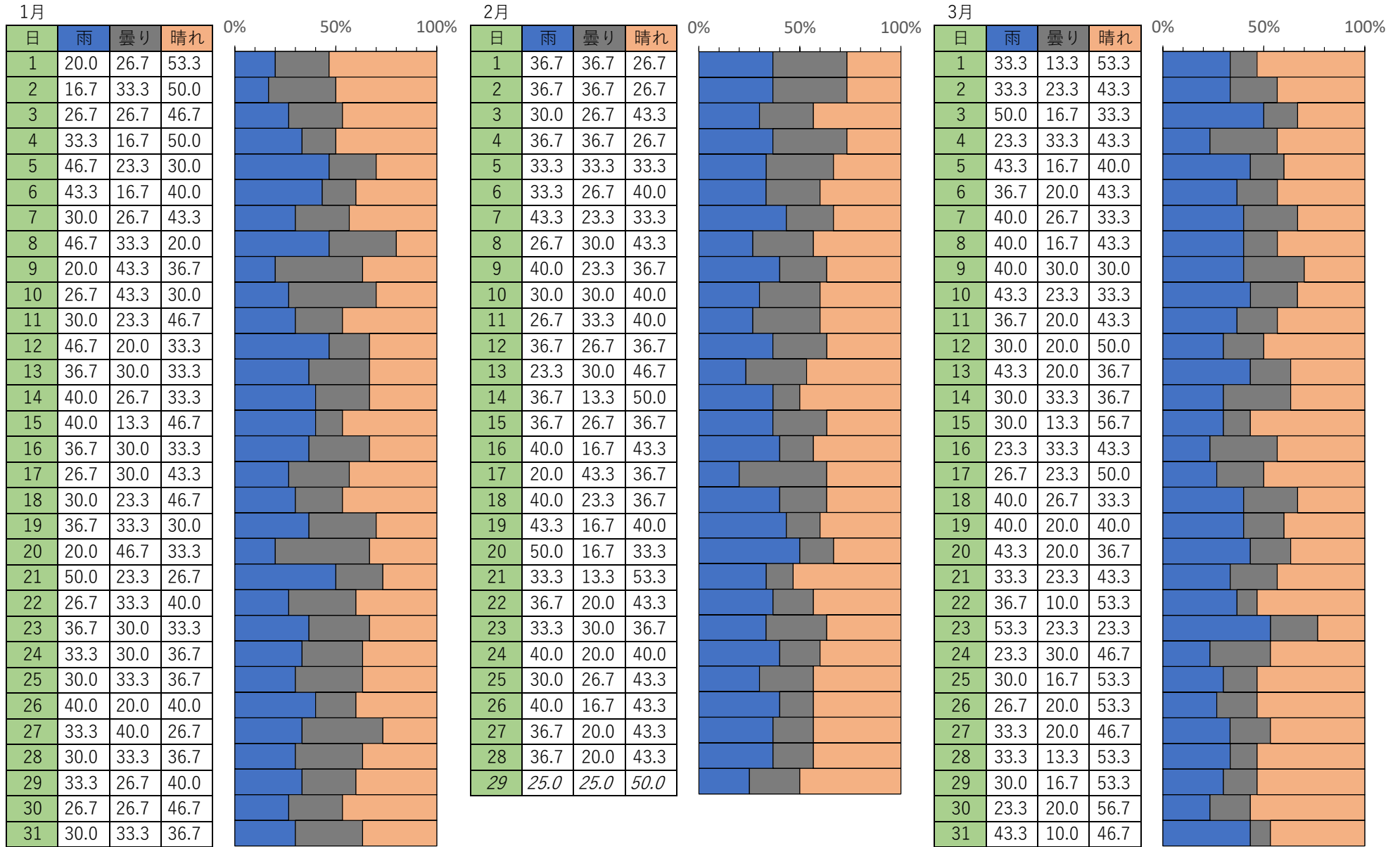


那 覇 の 天 気 出 現 率 (%)



*** 天気 の 決 め 方**

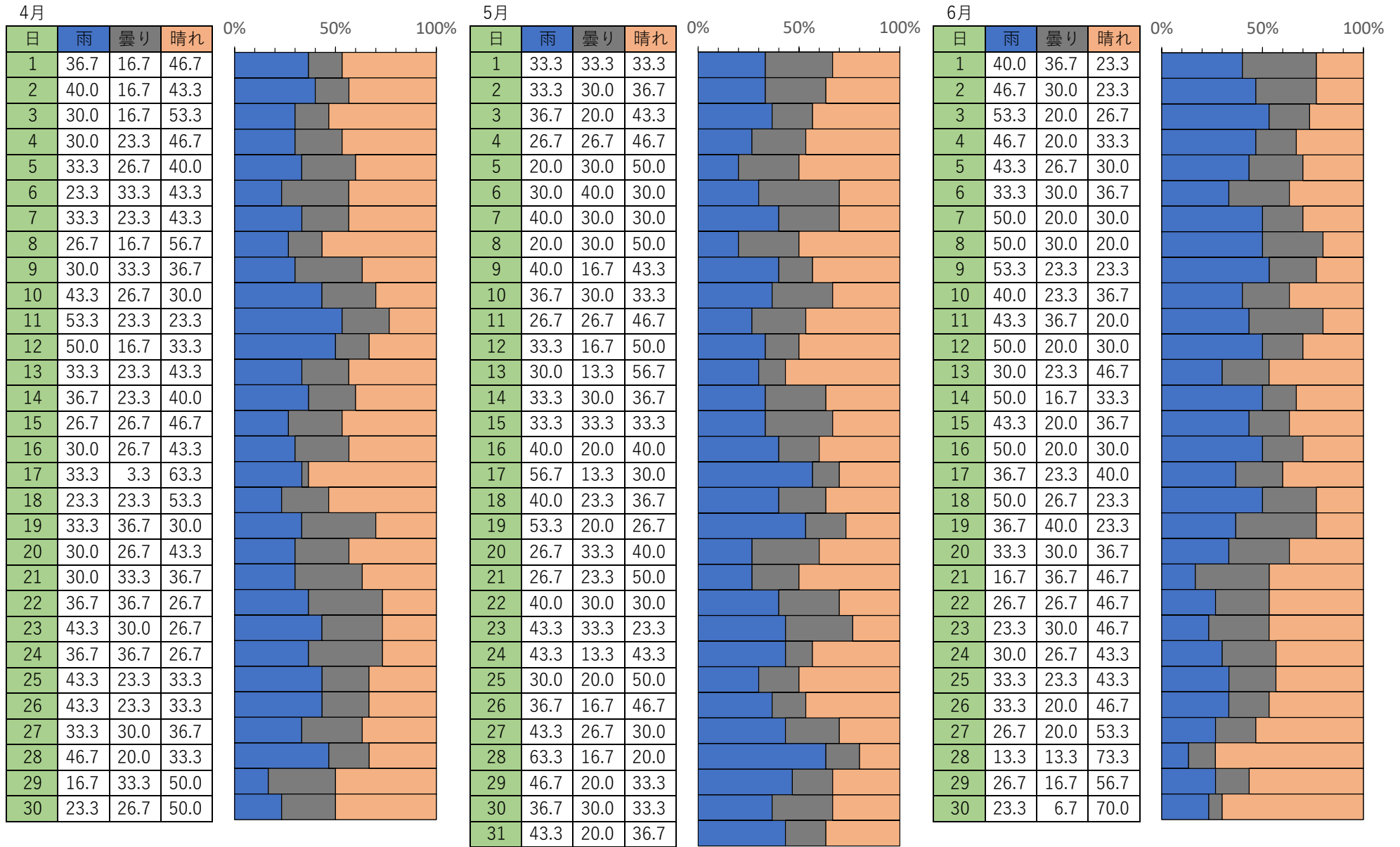
優先順位 ①→③

- ① **雨** 1日の降水量が1.0ミリ以上観測のとき
- ② **曇り** 1日の降水量が1.0ミリ未満で、日平均曇量が8.5以上のとき
- ③ **晴れ** 1日の降水量が1.0ミリ未満で、日平均曇量が8.5未満のとき

・統計期間は、1991年から2020年までの30年間です。

・2月29日は、年数が少ないです(8年)。

那 覇 の 天 気 出 現 率 (%)



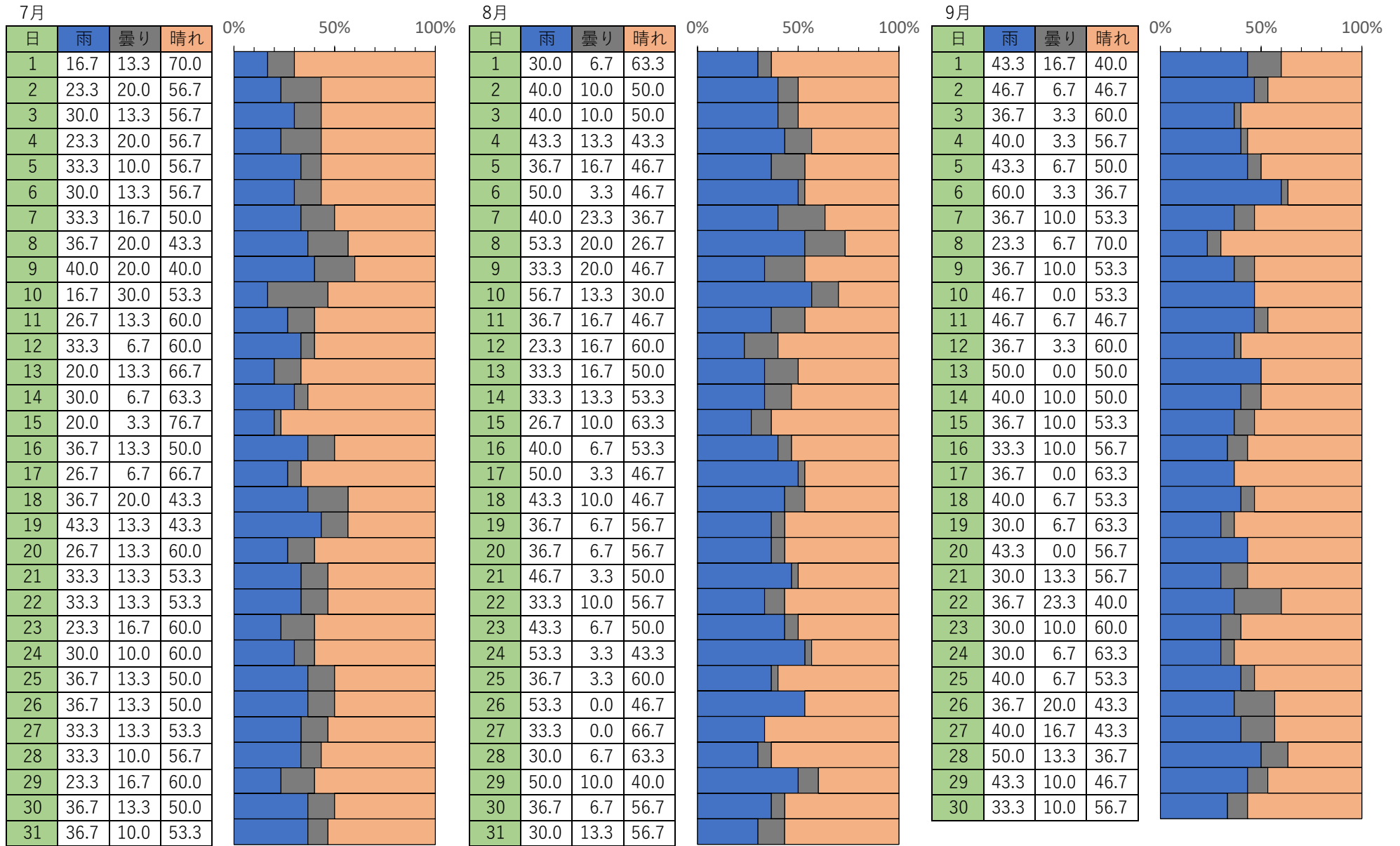
* 天気 の 決 め 方

優先順位 ①→③

・ 統計期間は、1991年から2020年までの30年間です。

- ① 雨 1日の降水量が1.0ミリ以上観測のとき
- ② 曇り 1日の降水量が1.0ミリ未満で、日平均雲量が8.5以上のとき
- ③ 晴れ 1日の降水量が1.0ミリ未満で、日平均雲量が8.5未満のとき

那 覇 の 天 気 出 現 率 (%)



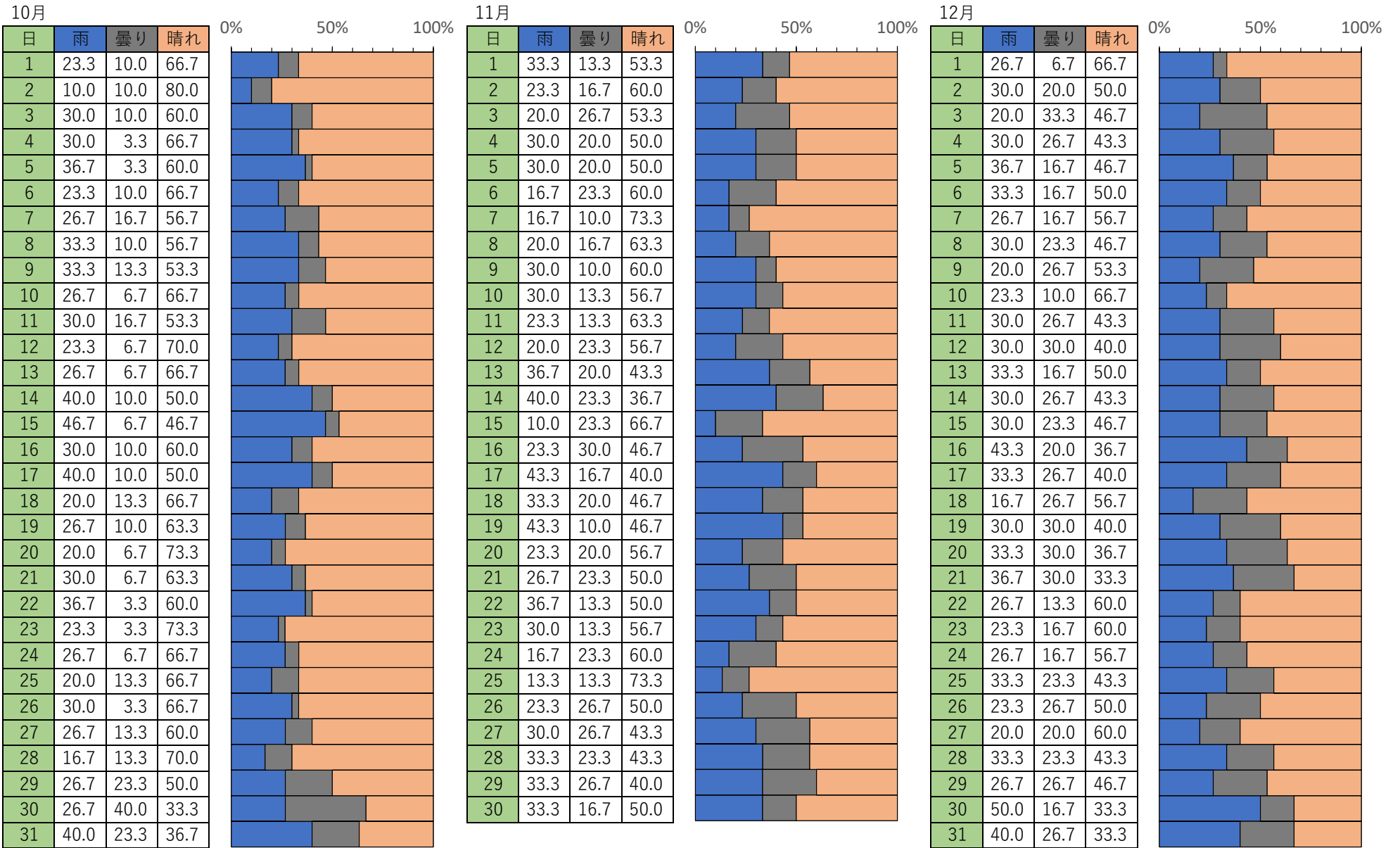
* 天気 の 決 め 方

優先順位 ①→③

・ 統計期間は、1991年から2020年までの30年間です。

- ① 雨 1日の降水量が1.0ミリ以上観測のとき
- ② 曇り 1日の降水量が1.0ミリ未満で、日平均雲量が8.5以上のとき
- ③ 晴れ 1日の降水量が1.0ミリ未満で、日平均雲量が8.5未満のとき

那 覇 の 天 気 出 現 率 (%)



* 天気 の 決 め 方

優 先 順 位 ① → ③

・ 統 計 期 間 は、1991年 から 2020年 までの 30年 間 です。

- ① 雨 1日の降水量が1.0ミリ以上観測のとき
- ② 曇り 1日の降水量が1.0ミリ未満で、日平均雲量が8.5以上のとき
- ③ 晴れ 1日の降水量が1.0ミリ未満で、日平均雲量が8.5未満のとき