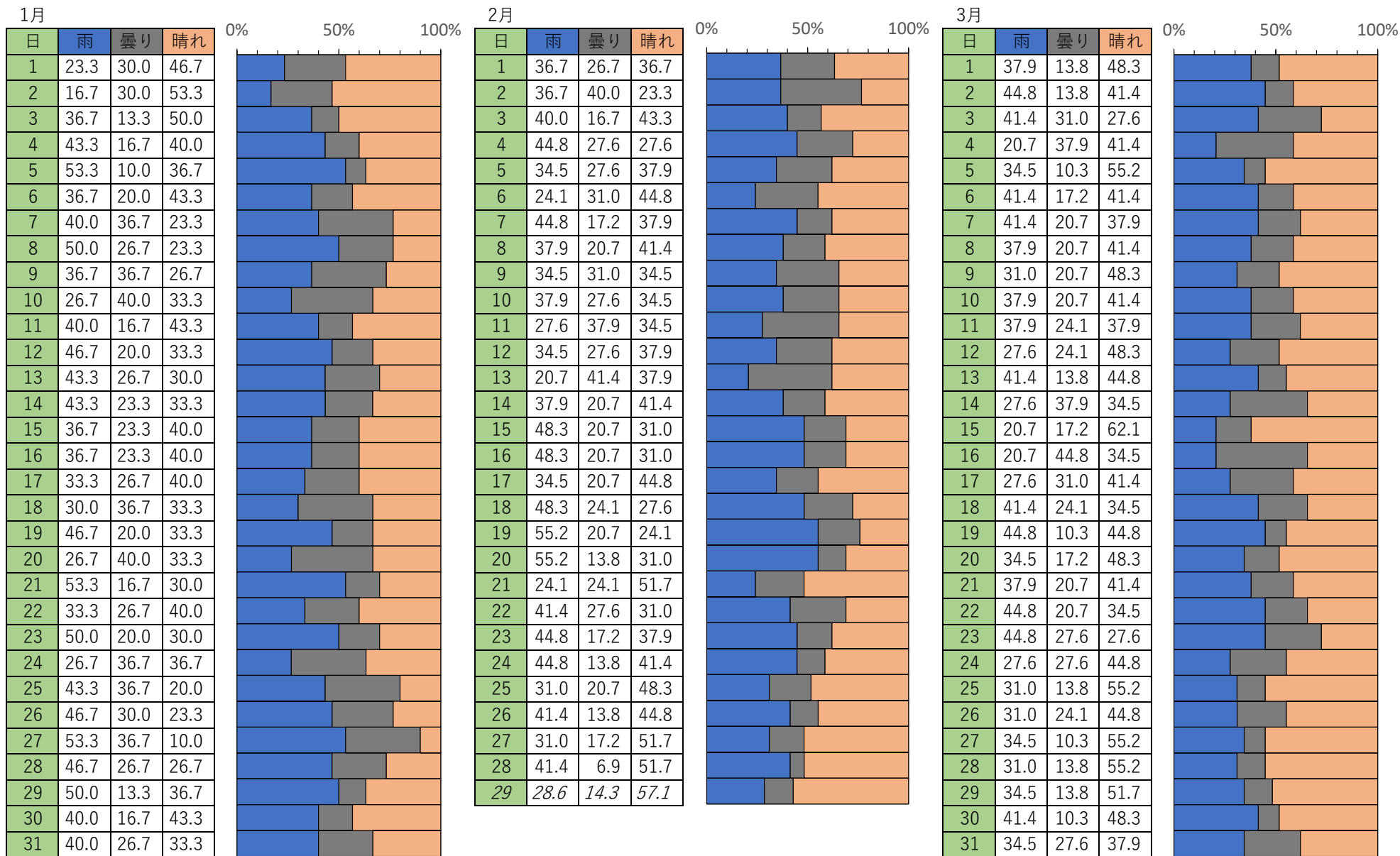


# 宮古島の天気出現率 (%)



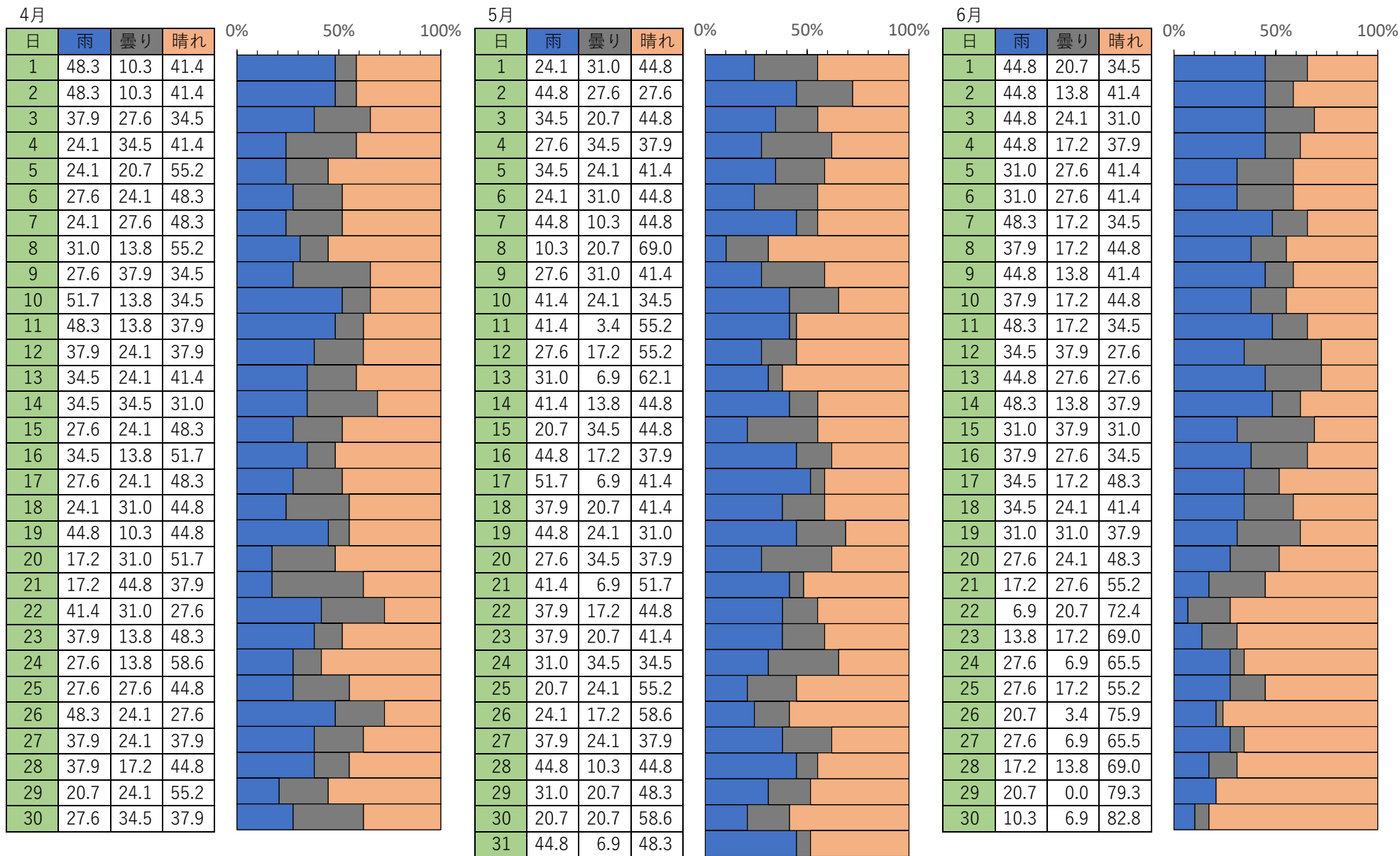
**\* 天気決め方**

優先順位 ①→③

- ① **雨** 1日の降水量が1.0ミリ以上観測のとき
- ② **曇り** 1日の降水量が1.0ミリ未満で、日平均曇り量が8.5以上のとき
- ③ **晴れ** 1日の降水量が1.0ミリ未満で、日平均曇り量が8.5未満のとき

- ・統計期間は、1991年1月1日から2020年2月3日までです。
- ・宮古島では、2020年2月4日の目視観測通報の自動化に伴い、曇り量の観測は廃止となったため、2020年2月3日までの値を用いて計算しています。
- ・2月29日は、年数が少ないです(7年)。

# 宮古島の天気出現率 (%)



**\* 天気決め方**

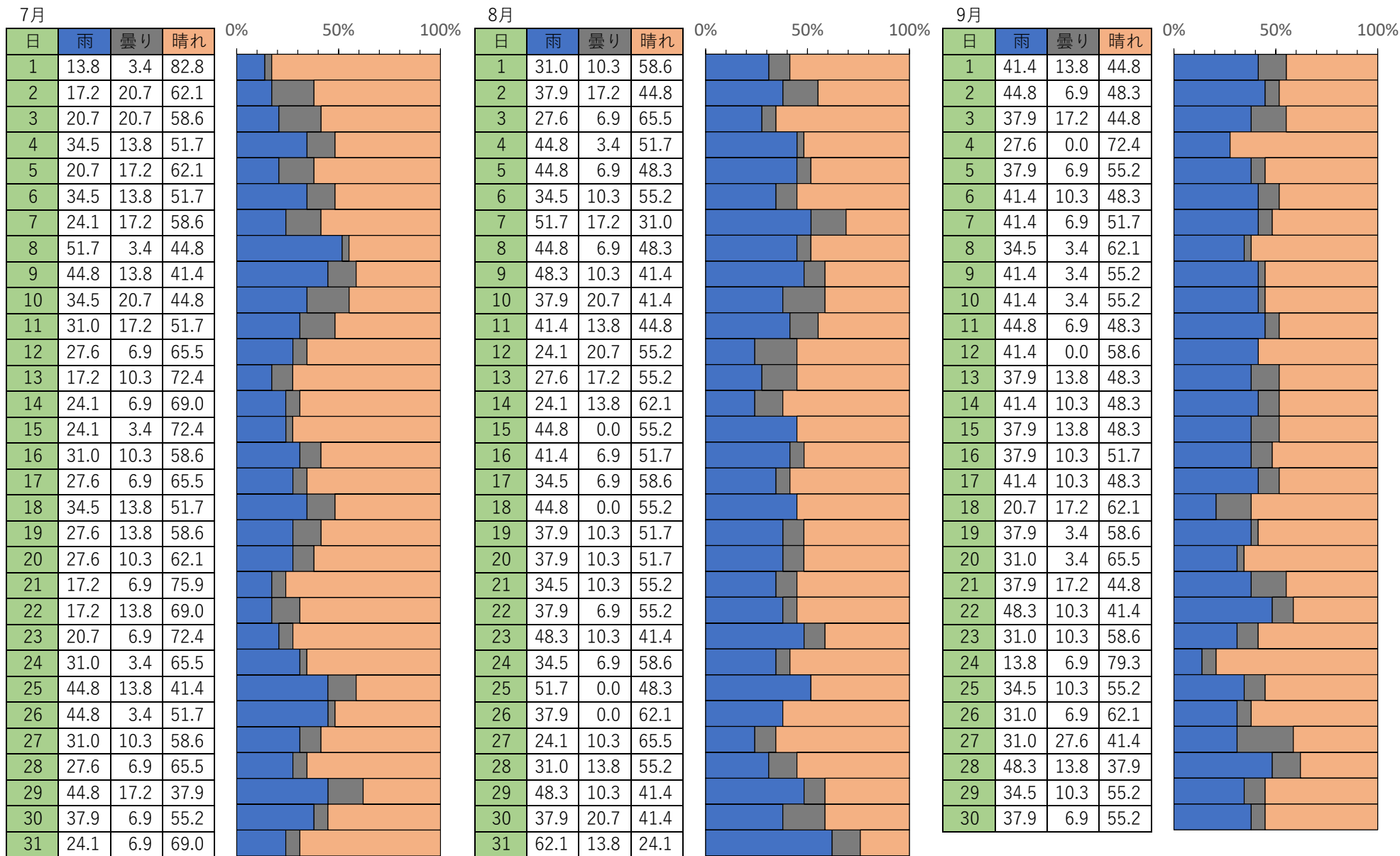
優先順位 ①→③

- ① **雨** 1日の降水量が1.0ミリ以上観測のとき
- ② **曇り** 1日の降水量が1.0ミリ未満で、日平均曇り量が8.5以上のとき
- ③ **晴れ** 1日の降水量が1.0ミリ未満で、日平均曇り量が8.5未満のとき

・統計期間は、1991年1月1日から2020年2月3日までです。

・宮古島では、2020年2月4日の目視観測通報の自動化に伴い、曇りの観測は廃止となったため、2020年2月3日までの値を用いて計算しています。

# 宮古島の天気出現率 (%)



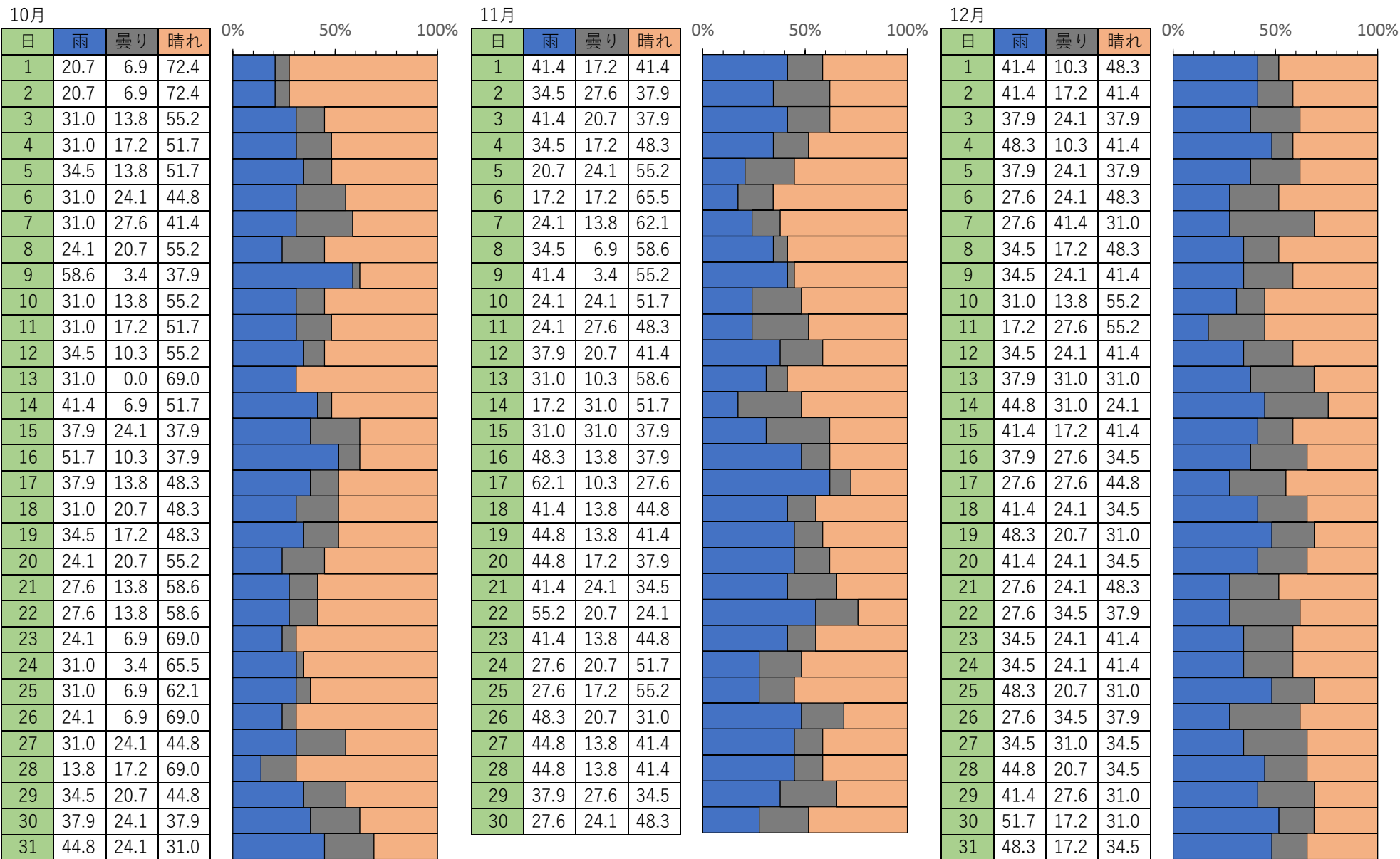
**\* 天気決め方**

優先順位 ①→③

- ① **雨** 1日の降水量が1.0ミリ以上観測のとき
- ② **曇り** 1日の降水量が1.0ミリ未満で、日平均曇量が8.5以上のとき
- ③ **晴れ** 1日の降水量が1.0ミリ未満で、日平均曇量が8.5未満のとき

・統計期間は、1991年1月1日から2020年2月3日までです。  
 ・宮古島では、2020年2月4日の目視観測通報の自動化に伴い、曇量の観測は廃止となったため、2020年2月3日までの値を用いて計算しています。

# 宮古島の天気出現率 (%)



**\* 天気決め方**

優先順位 ①→③

- ① **雨** 1日の降水量が1.0ミリ以上観測のとき
- ② **曇り** 1日の降水量が1.0ミリ未満で、日平均曇量が8.5以上のとき
- ③ **晴れ** 1日の降水量が1.0ミリ未満で、日平均曇量が8.5未満のとき

・統計期間は、1991年1月1日から2020年2月3日までです。  
 ・宮古島では、2020年2月4日の目視観測通報の自動化に伴い、曇量の観測は廃止となったため、2020年2月3日までの値を用いて計算しています。