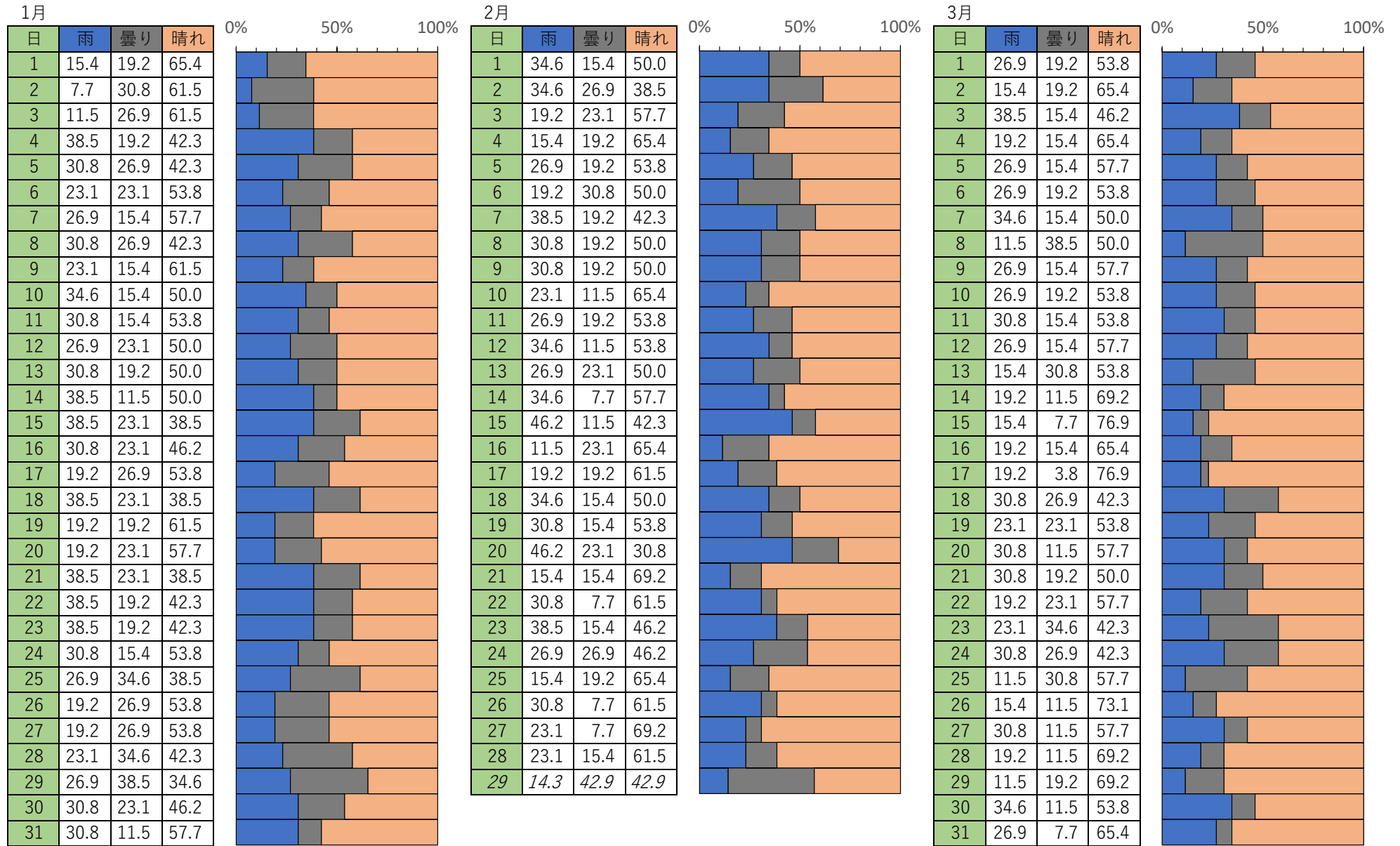


南大東島の天気出現率 (%)



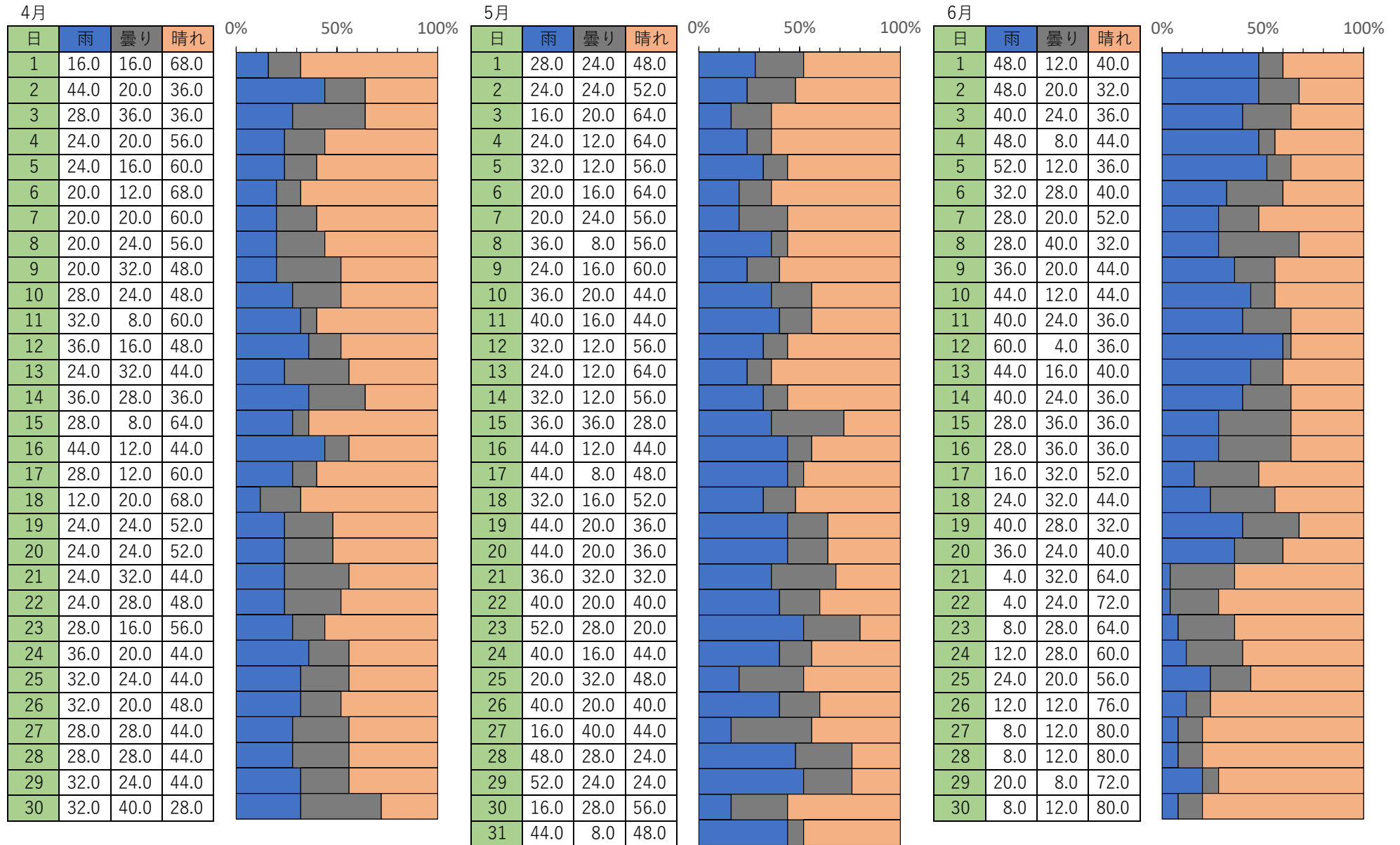
*** 天気決め方**

優先順位 ①→③

- ① **雨** 1日の降水量が1.0ミリ以上観測のとき
- ② **曇り** 1日の降水量が1.0ミリ未満で、日平均雲量が8.5以上のとき
- ③ **晴れ** 1日の降水量が1.0ミリ未満で、日平均雲量が8.5未満のとき

- ・統計期間は、1991年1月1日から2016年3月31日までです。
- ・南大東島では、2016年4月1日に、日平均雲量が4回平均から2回平均となったため、2016年3月31日までの値を用いて計算しています。
- ・2月29日は、年数が少ないです(7年)。

南大東島の天気出現率 (%)



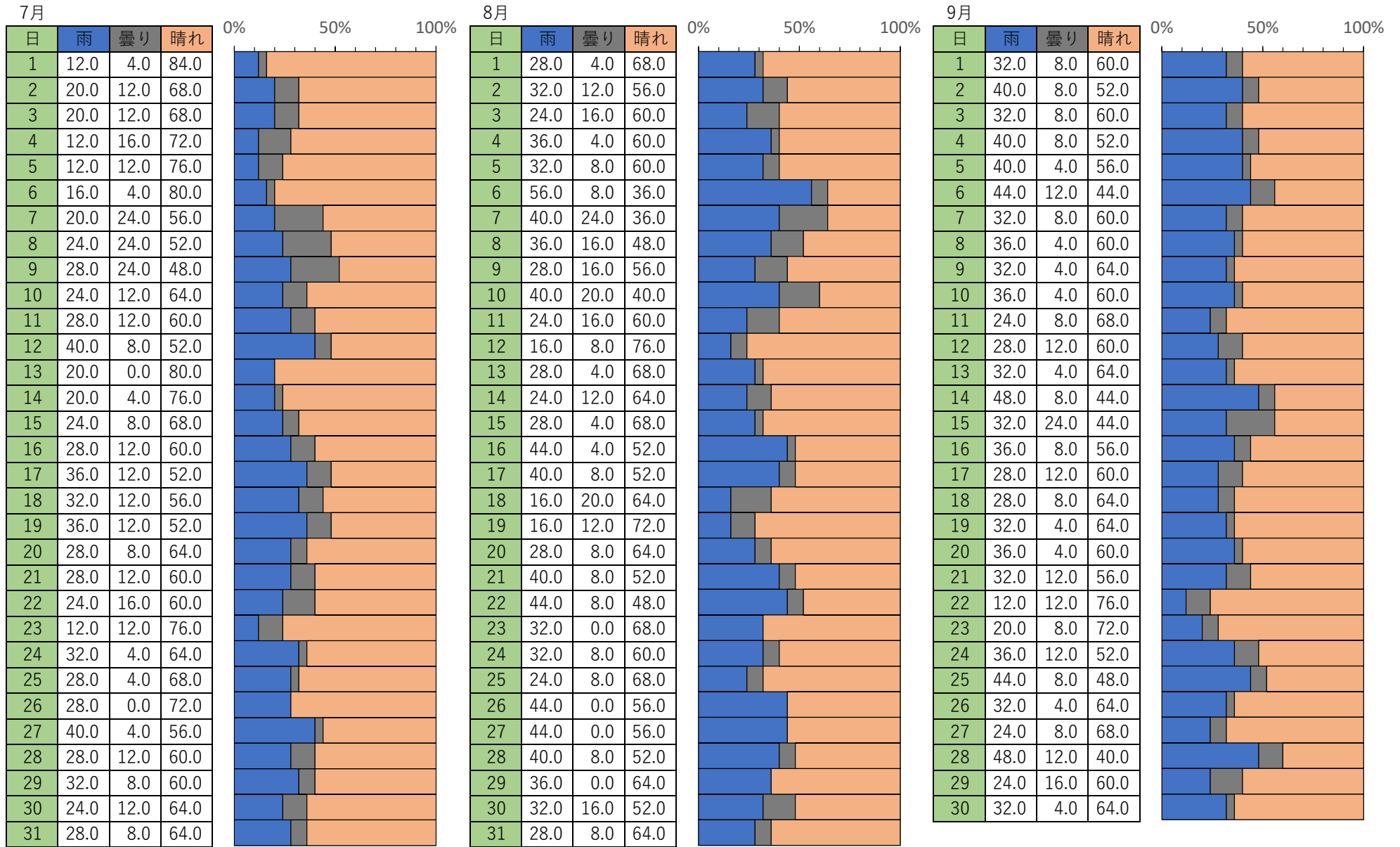
*** 天気決め方**

優先順位 ①→③

- ① **雨** 1日の降水量が1.0ミリ以上観測のとき
- ② **曇り** 1日の降水量が1.0ミリ未満で、日平均曇量が8.5以上のとき
- ③ **晴れ** 1日の降水量が1.0ミリ未満で、日平均曇量が8.5未満のとき

・統計期間は、1991年1月1日から2016年3月31日までです。
 ・南大東島では、2016年4月1日に、日平均曇量が4回平均から2回平均となったため、2016年3月31日までの値を用いて計算しています。

南大東島の天気出現率 (%)



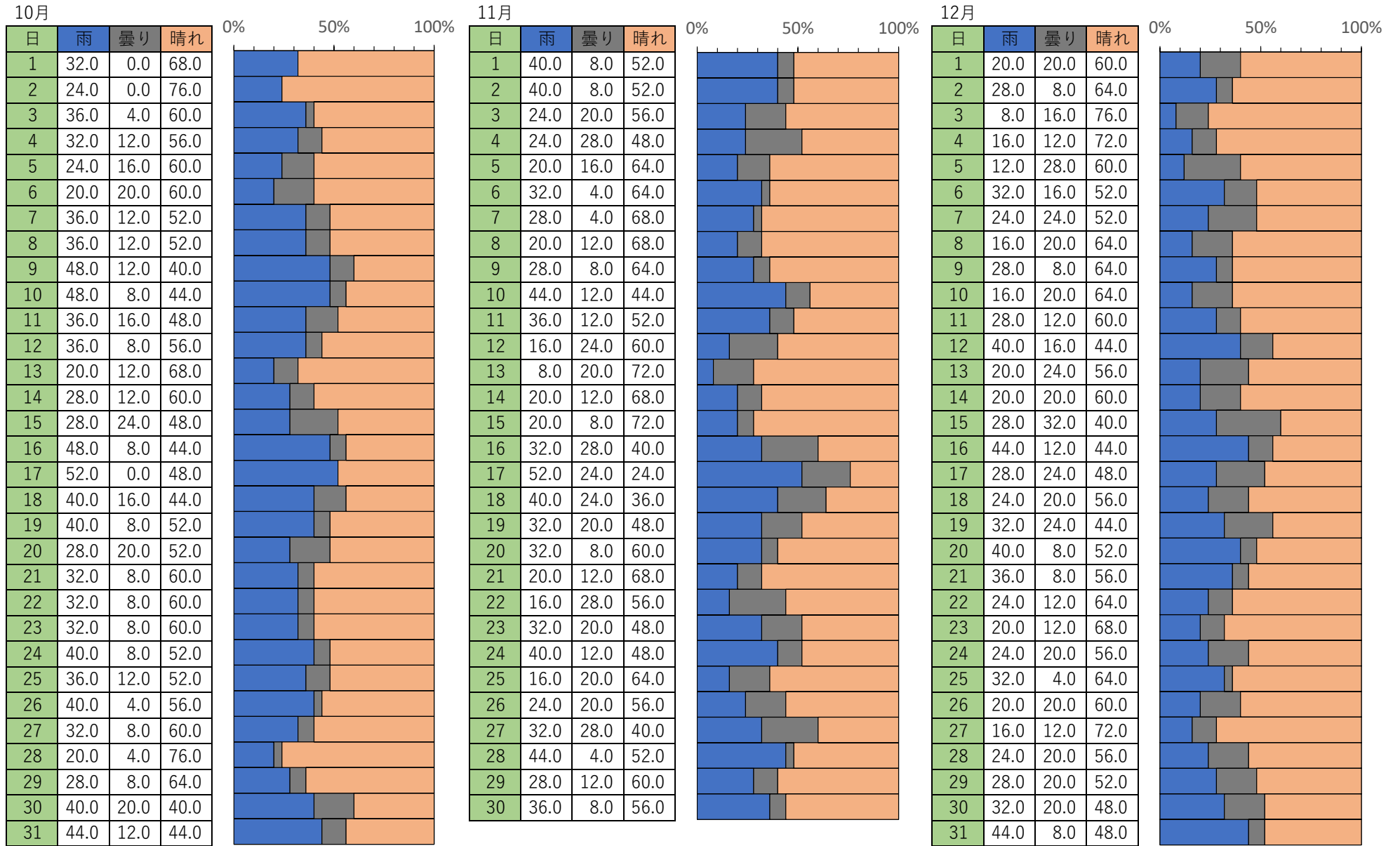
*** 天気決め方**

優先順位 ①→③

- ① **雨** 1日の降水量が1.0ミリ以上観測のとき
- ② **曇り** 1日の降水量が1.0ミリ未満で、日平均雲量が8.5以上のとき
- ③ **晴れ** 1日の降水量が1.0ミリ未満で、日平均雲量が8.5未満のとき

・統計期間は、1991年1月1日から2016年3月31日までです。
 ・南大東島では、2016年4月1日に、日平均雲量が4回平均から2回平均となったため、2016年3月31日までの値を用いて計算しています。

南大東島の天気出現率 (%)



*** 天気決め方**

優先順位 ①→③

- ① **雨** 1日の降水量が1.0ミリ以上観測のとき
- ② **曇り** 1日の降水量が1.0ミリ未満で、日平均雲量が8.5以上のとき
- ③ **晴れ** 1日の降水量が1.0ミリ未満で、日平均雲量が8.5未満のとき

・統計期間は、1991年1月1日から2016年3月31日までです。
 ・南大東島では、2016年4月1日に、日平均雲量が4回平均から2回平均となったため、2016年3月31日までの値を用いて計算しています。