

( 速 報 )

令和3年台風第12号について

目 次

- 資料 1 気象概況
- 資料 2 台風経路図
- 資料 3 地上天気図、沿岸波浪実況図
- 資料 4 気象衛星画像、気象レーダー画像
- 資料 5 暴風域・強風域入出日時
- 資料 6 台風期間における観測値、極値
- 資料 7 気象警報・注意報発表状況
- 資料 8 気象情報の発表状況
- 資料 9 時系列図（降水量、風向・風速、現地気圧）
- 資料 10 観測値表（降水量、風向・風速）
- 資料 11 被害状況

注) この報告は、8月23日09時までの資料（一部を除く）により速報としてまとめたものです。

この資料に関する問合せ先：宮古島地方気象台 防災班（TEL：0980-72-3054）

令和3年8月23日



宮古島地方気象台

## 資料 1 気象概況

### <台風の進路と勢力>

8月20日フィリピンの東にあった熱帯低気圧は、8月20日21時に台風第12号となった。この台風は沖縄の南海上を北寄りに進みながら次第に発達し、8月22日昼過ぎに宮古島地方に最も接近した。その後、台風は東シナ海を北上し、次第に宮古島地方から遠ざかった。

### <台風の特徴>

宮古島地方にかなり接近した。台風の南側には非常に発達した雨雲があり、中心付近が通過した宮古島地方は、非常に発達した雨雲が流れ込み大雨となった。

### <暴風、強風>

#### (1) 強風域・暴風域に入った時間帯

##### [強風域]

	入った日時	出た日時
宮古島（宮古島市下里）	8月22日07時頃	8月23日00時頃
仲筋（多良間空港）	8月22日11時頃	8月22日22時頃

##### [暴風域]

	入った日時	出た日時
宮古島地方	—	—

#### (2) 8月22日00時から23日09時までの最大風速と最大瞬間風速（アメダス速報値）

##### [最大風速]

	風速・風向	観測時刻
鏡原（宮古空港）	20.8 m/s 南南西	22日17時42分
下地島（下地島空港）	19.7 m/s 北西	22日14時11分
宮古島（宮古島市下里）	16.7 m/s 南南西	22日18時22分
仲筋（多良間空港）	13.8 m/s 南南西	22日21時00分

##### [最大瞬間風速]

	風速・風向	観測時刻
鏡原（宮古空港）	27.8 m/s 南南西	22日17時39分
宮古島（宮古島市下里）	26.4 m/s 南南西	22日18時15分
下地島（下地島空港）	24.2 m/s 北西	22日14時23分
仲筋（多良間空港）	18.5 m/s 南南西	22日20時58分

#### (3) 暴風警報発表・解除

	発表日時	解除日時
宮古島市	8月22日04時07分	8月22日14時58分
多良間村	—	—

## <雨>

(1) 8月22日00時から23日09時までの日最大1時間降水量と総降水量(アメダス速報値)

[日最大1時間降水量]

	降水量	観測時刻
宮古島(宮古島市下里)	85.0 mm	22日16時47分
仲筋(多良間空港)	62.5 mm	22日20時48分
下地島(下地島空港)	48.0 mm	22日19時23分
鏡原(宮古空港)	41.5 mm	23日00時26分
城辺(宮古島市新城)*	28.0 mm	22日16時20分

\*城辺(宮古島市新城):一部データの欠落した時間があります

[総降水量]

	降水量
宮古島(宮古島市下里)	239.5 mm
下地島(下地島空港)	169.5 mm
鏡原(宮古空港)	147.5 mm
仲筋(多良間空港)	140.5 mm
城辺(宮古島市新城)*	68.5 mm

\*城辺(宮古島市新城):一部データの欠落した時間があります

(2) 警報発表・解除

[大雨警報]

	発表日時	解除日時
宮古島市	8月22日16時29分	8月22日22時39分
宮古島市	8月23日00時54分	8月23日04時15分

## <波>

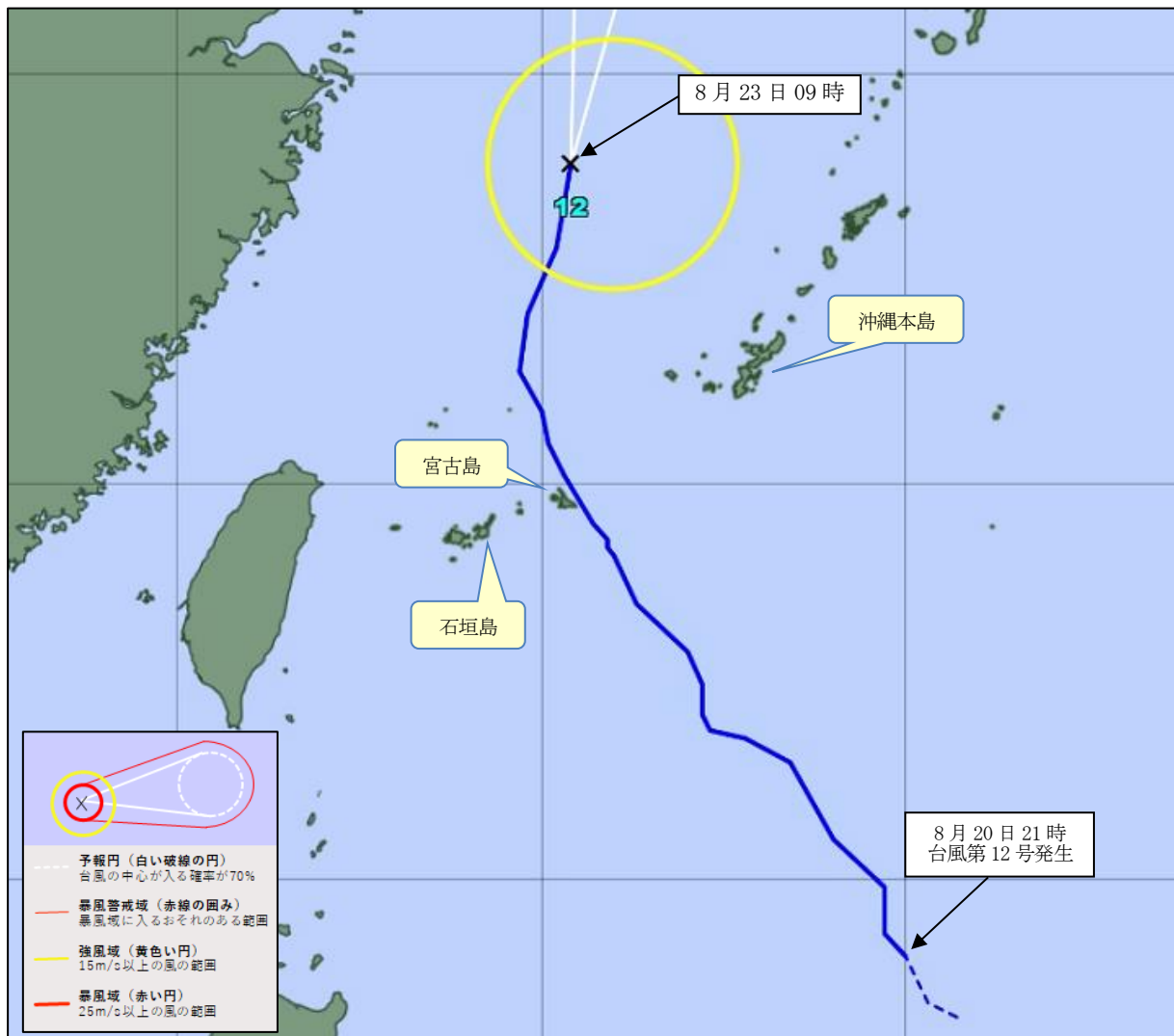
22日09時の沿岸波浪実況図によると、宮古島地方の沿岸の海域では波高4mのしけとなっており、最接近時にはこれより高くなったと推測される。

(1) 波浪警報発表・解除

	発表日時	解除日時
宮古島地方	8月22日04時07分	22日14時58分

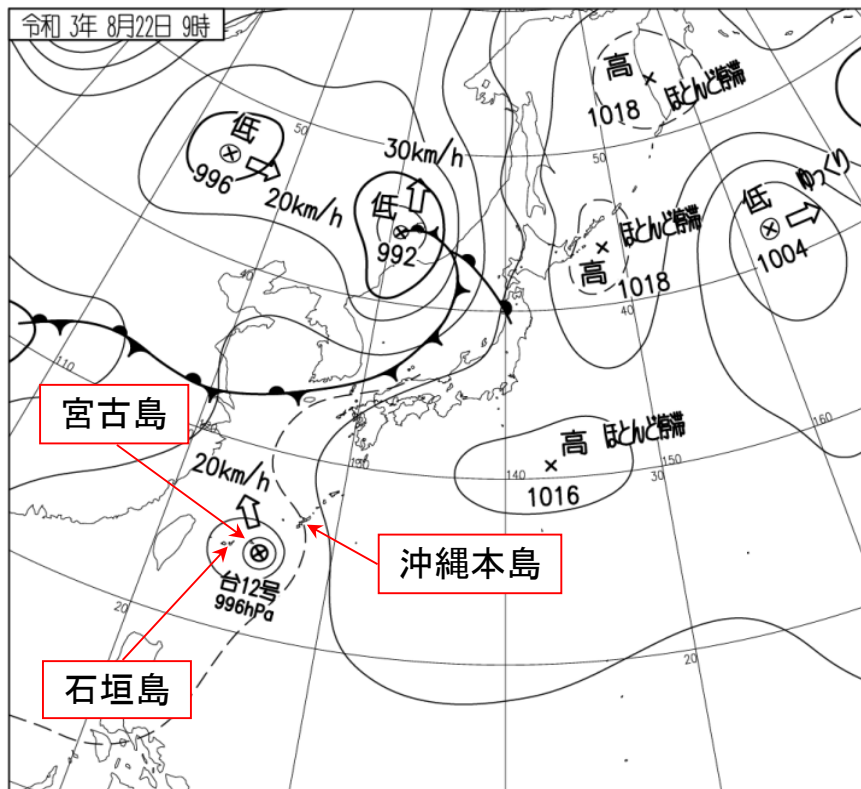
資料2 台風経路図

台風第12号経路図（2021年8月23日09時現在 速報値）

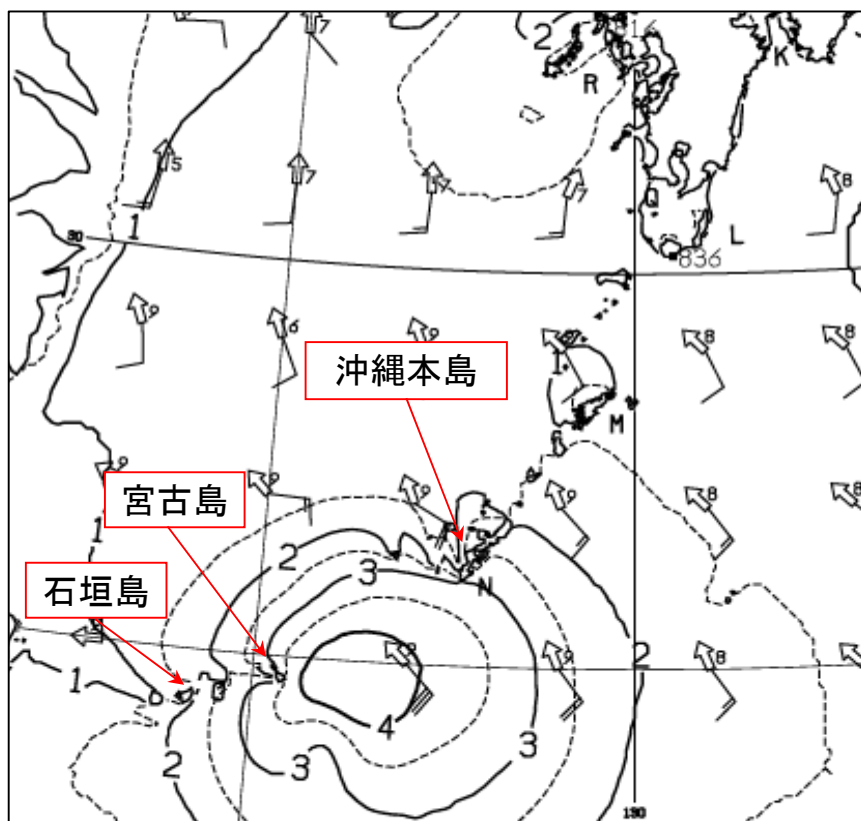


月日時(日本時)	存在地域	中心位置 (北緯・東経)	中心気圧 (hPa)	最大風速 (m/s)
8月20日21時	フィリピンの東	北緯19度00分 東経130度00分	1004	18
8月21日09時	沖縄の南	北緯21度30分 東経128度25分	1004	18
8月21日21時	宮古島の南東	北緯22度30分 東経127度10分	1002	20
8月22日09時	宮古島の南東	北緯24度20分 東経125度55分	996	25
8月22日21時	宮古島の北	北緯25度55分 東経125度00分	996	20
8月23日09時	東シナ海	北緯28度55分 東経125度25分	996	20

資料3 地上天気図、沿岸波浪実況図

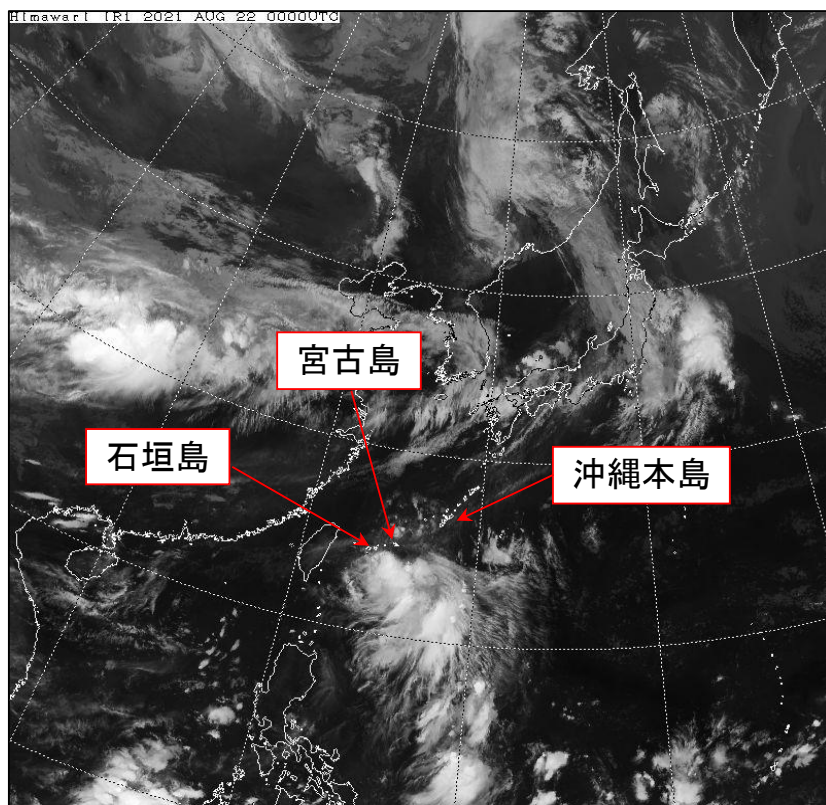


地上天気図 2021年8月22日9時

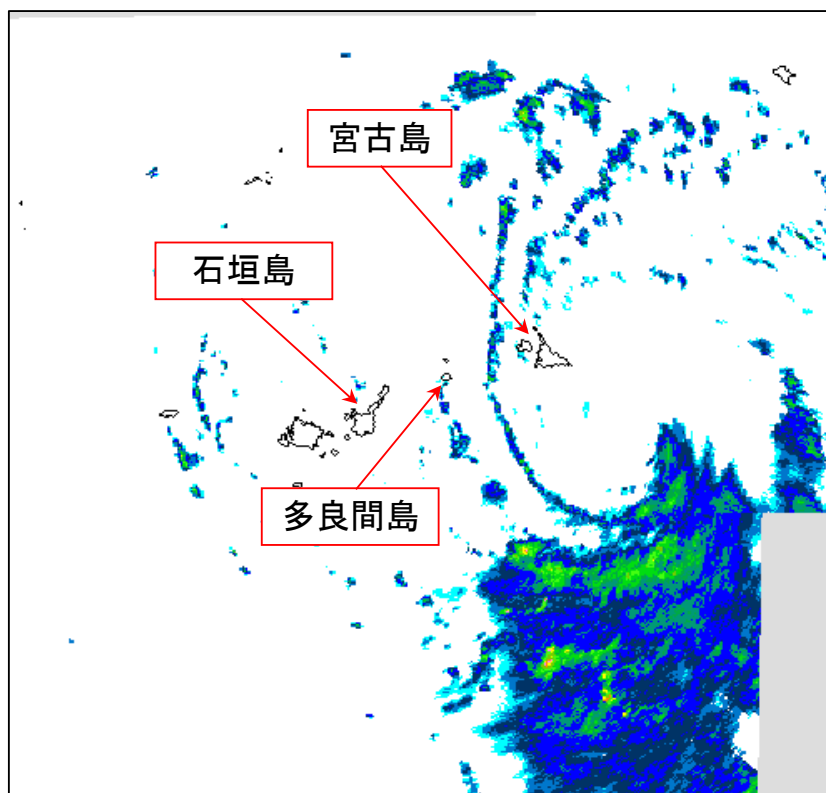


沿岸波浪実況図 2021年8月22日9時

資料4 気象衛星画像、気象レーダー画像



気象衛星画像（赤外） 2021年8月22日9時



1 2 4 8 12 16 24 32 40 48 56 64 80 < mm/h

気象レーダー画像（降水強度） 2021年8月22日9時

資料5 暴風域・強風域入出日時

①暴風警報、強風注意報の発表状況

一次細分区域	宮古島地方	
二次細分区域	宮古島市	多良間村
暴風警報発表日時	8月22日 04時07分	-
解除日時	8月22日 14時58分	-
強風注意報発表日時	8月21日 16時35分	8月21日 16時35分
解除日時	8月23日 00時54分	8月23日 00時54分

②暴風・強風域等入出日時(入出日時は、各地域の気象官署(\*)又はアメダス地点の位置を用いて求めています。)

入出計算に用いた地点	宮古島*	仲筋(多良間空港)
暴風域に入った日時	-	-
出た日時	-	-
強風域に入った日時	8月22日 07時頃	8月22日 11時頃
出た日時	8月23日 00時頃	8月22日 22時頃
最接近日時	8月22日 13時頃	8月22日 15時頃
最接近距離	東約20 km	北東約80 km

この資料は 8月23日09時 現在の資料を基に作成した資料です。後日修正することがあります。

資料6 台風期間における観測値、極値

資料6-1 観測値

対象期間:2021年08月22日～2021年08月23日

	宮古島	下地島	鏡原	仲筋
最低海面気圧	993.7 hPa	-	-	-
起時	08月22日 14時03分	-	-	-
最大風速	南南西 16.7 m/s	北西 19.7 m/s	南南西 20.8 m/s	南南西 13.8 m/s
起時	08月22日 18時22分	8月22日 14時11分	8月22日 17時42分	8月22日 21時00分
最大瞬間風速	南南西 26.4 m/s	北西 24.2 m/s	南南西 27.8 m/s	南南西 18.5 m/s
起時	08月22日 18時15分	8月22日 14時23分	8月22日 17時39分	8月22日 20時58分
期間降水量	239.5 mm	169.5 mm	147.5 mm	140.5 mm
期間始まり	08月22日 00時	08月22日 00時	08月22日 00時	08月22日 00時
期間終わり	08月23日 9時	08月23日 9時	08月23日 9時	08月23日 9時
最大日降水量	208.5 mm	166.5 mm	128.0 mm	139.5 mm
起日	8月22日	8月22日	8月22日	8月22日
最大1時間降水量	85.0 mm	48.0 mm	41.5 mm	62.5 mm
起時	08月22日 16時47分	8月22日 19時23分	8月23日 00時26分	8月22日 20時48分

※ ']' 付きの値は準正常値(統計を行う対象資料が許容範囲で欠けている)、'J' 付きの値は資料不足値(統計を行う対象資料が許容範囲を超えて欠けている)を意味します。

8月23日09時現在の資料を基に作成した資料です。後日修正することがあります。



## 6-2 極値

## 極値更新表(8月の極値)

地点名	官署種類	要素	更新した値	起時	順位	従来極値(観測年月日)	統計開始年
仲筋	アメダス	日最大1時間降水量(mm)	62.5	08月22日 20時48分	1	62.5 2020年8月21日	2003年

※極値とは順位1位の観測値のことです。

※統計期間が10年未満の観測所及び要素は掲載していません。

資料7 気象警報・注意報発表状況

【宮古島地方】

●:発表 ◇:特別警報から警報 ▼:特別警報から注意報 ▼:警報から注意報 ○:継続 解:解除  
 浸:浸水害 土:土砂災害 土浸:土砂災害、浸水害 斜体字:発表 下線:特別警報から警報

発表時刻	警報・注意報	宮古島市	多良間村
2021/8/21 4:32	雷注意報	●	●
2021/8/21 10:33	雷注意報	○	○
	波浪注意報	●	●
2021/8/21 16:35	雷注意報	○	○
	強風注意報	●	●
	波浪注意報	○	○
2021/8/21 22:29	雷注意報	○	○
	強風注意報	○	○
	波浪注意報	○	○
2021/8/22 4:07	<b>暴風警報</b>	●	
	<b>波浪警報</b>	●	●
	雷注意報	○	○
	強風注意報		○
2021/8/22 13:26	<b>暴風警報</b>	○	
	<b>波浪警報</b>	○	○
	大雨注意報	●	
	雷注意報	○	○
2021/8/22 14:58	強風注意報		○
	大雨注意報	○	
	雷注意報	○	○
	波浪注意報	▼	▼
2021/8/22 16:29	<b>大雨警報</b>	<b>浸</b>	
	雷注意報	○	○
	強風注意報	○	○
	波浪注意報	○	○
2021/8/22 22:39	大雨注意報	▼	
	雷注意報	○	○
	強風注意報	○	○
	波浪注意報	○	○
2021/8/23 0:54	<b>大雨警報</b>	<b>浸</b>	
	雷注意報	○	○
	強風注意報	解	解
	波浪注意報	○	○

資料7 気象警報・注意報発表状況

【宮古島地方】

●:発表 ◇:特別警報から警報 ▼:特別警報から注意報 ▼:警報から注意報 ○:継続 解:解除  
 浸:浸水害 土:土砂災害 土浸:土砂災害、浸水害 斜体字:発表 下線:特別警報から警報

発表時刻	警報・注意報	宮古島市	多良間村
2021/8/23 4:15	大雨注意報	▼	
	雷注意報	○	○
	波浪注意報	○	○
2021/8/23 8:11	大雨注意報	○	
	雷注意報	○	○
	波浪注意報	○	○

(8月23日09時現在 継続中)

資料8 気象情報の発表状況（期間：令和3年8月20日17時～8月23日09時）

[府県気象情報]（宮古島地方気象台発表）

発表日時	情報名
8月20日17時36分	発達する熱帯低気圧に関する宮古島地方気象情報 第1号
8月21日05時42分	令和3年台風第12号に関する宮古島地方気象情報 第2号
8月21日11時24分	令和3年台風第12号に関する宮古島地方気象情報 第3号
8月21日17時22分	令和3年台風第12号に関する宮古島地方気象情報 第4号
8月21日22時59分	令和3年台風第12号に関する宮古島地方気象情報 第5号
8月22日01時41分	令和3年台風第12号に関する宮古島地方気象情報 第6号
8月22日05時07分	令和3年台風第12号に関する宮古島地方気象情報 第7号
8月22日07時44分	令和3年台風第12号に関する宮古島地方気象情報 第8号
8月22日11時08分	令和3年台風第12号に関する宮古島地方気象情報 第9号
8月22日13時28分	令和3年台風第12号に関する宮古島地方気象情報 第10号
8月22日14時03分	令和3年台風第12号に関する宮古島地方気象情報 第11号
8月22日17時09分	令和3年台風第12号に関する宮古島地方気象情報 第12号
8月22日20時40分	令和3年台風第12号に関する宮古島地方気象情報 第13号
8月22日23時37分	令和3年台風第12号に関する宮古島地方気象情報 第14号
8月23日01時26分	大雨と雷に関する宮古島地方気象情報 第1号
8月23日04時16分	大雨と雷に関する宮古島地方気象情報 第2号

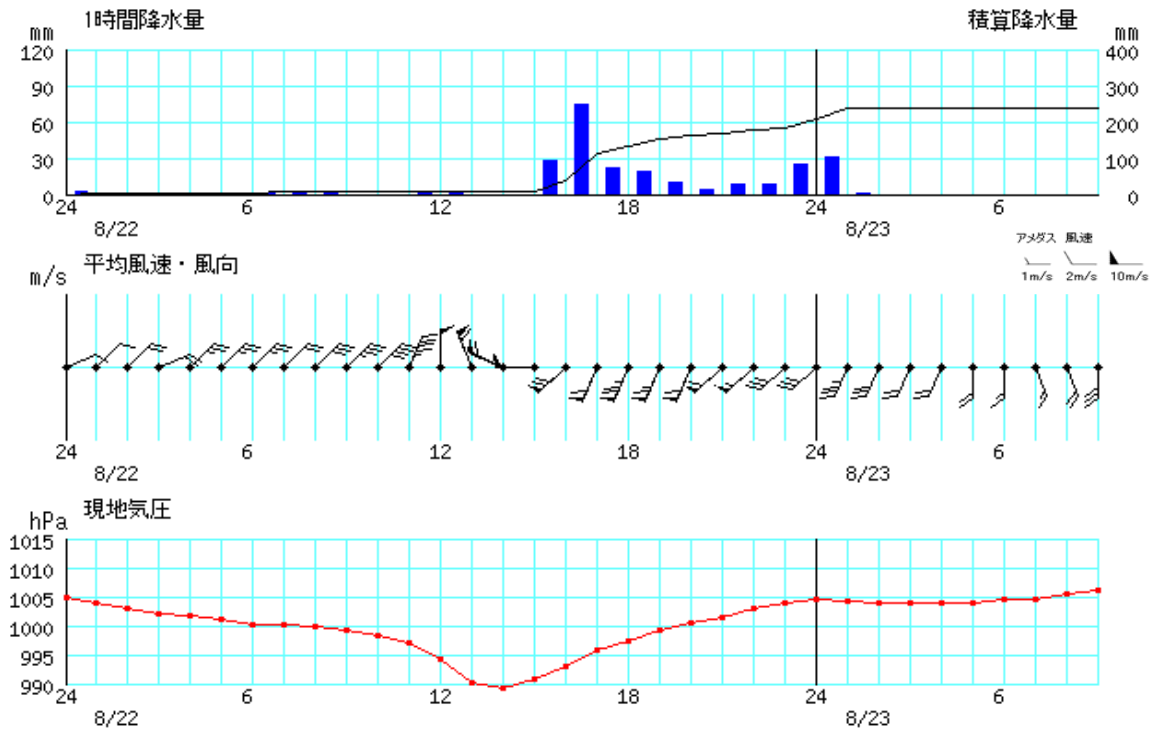
[竜巻注意情報]（気象庁発表）

情報番号	発表日時	対象地域
第1号	8月22日16時43分	宮古島地方
第2号	8月22日17時38分	宮古島地方

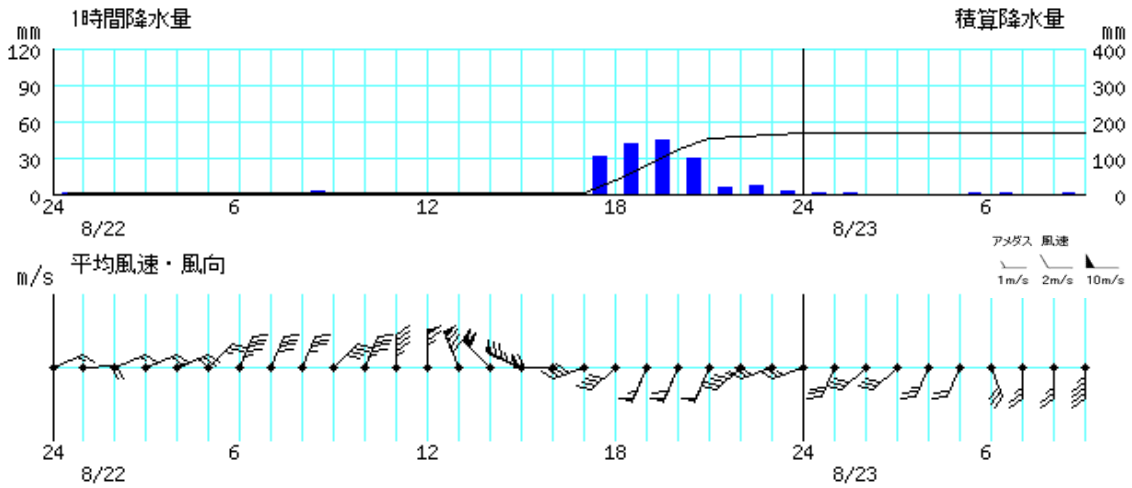
資料9 時系列図(降水量、風向・風速、現地気圧)

※観測地点により観測項目は異なります。

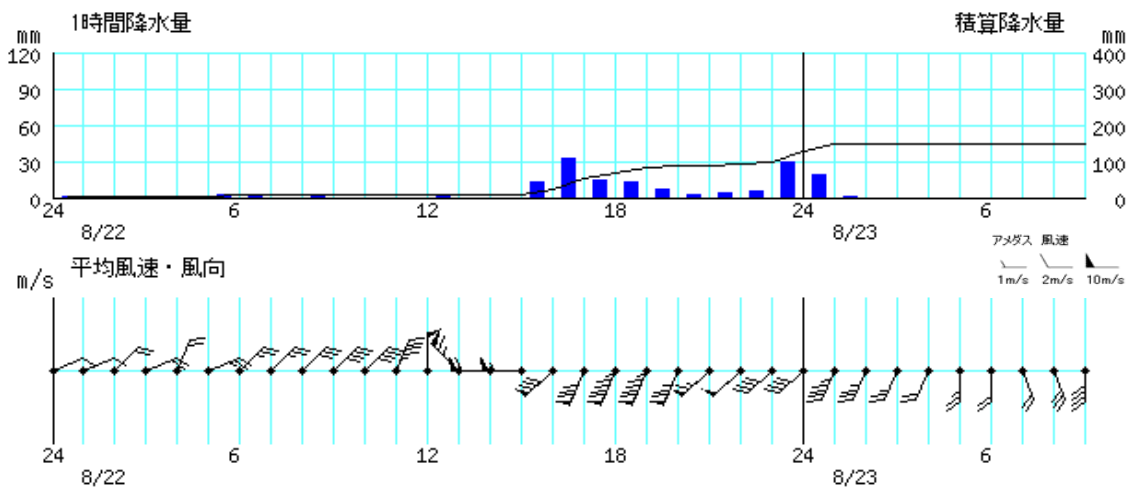
宮古島 2021年8月22日00時～2021年8月23日09時



下地島(下地島空港) 2021年8月22日00時～2021年8月23日09時



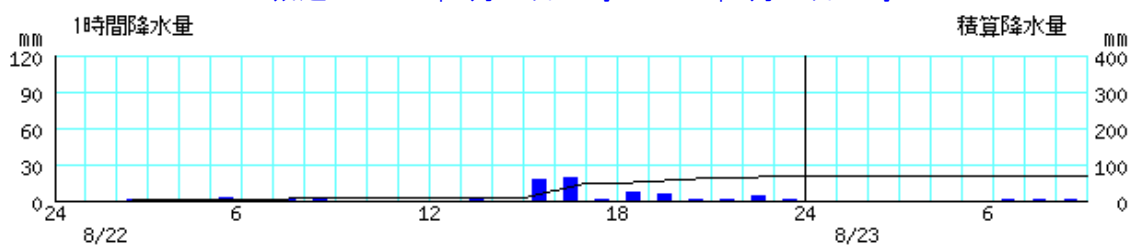
鏡原(宮古空港) 2021年8月22日00時～2021年8月23日09時



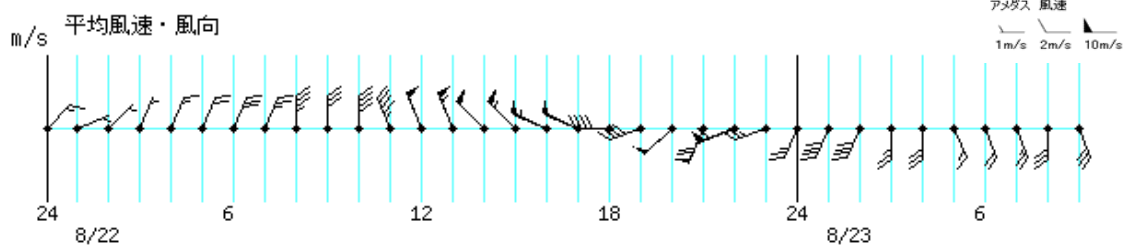
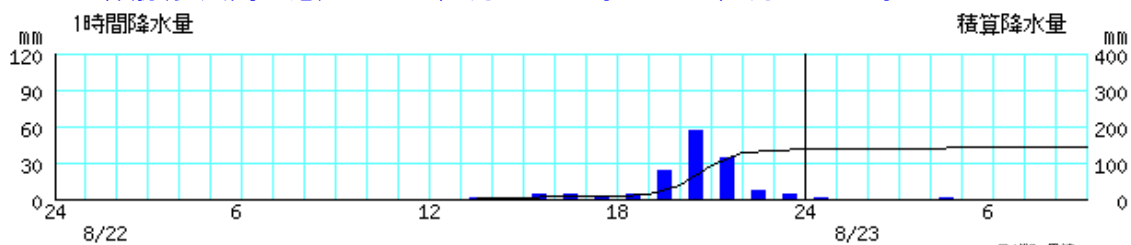
資料9 時系列図(降水量、風向・風速、現地気圧)

※観測地点により観測項目は異なります。

城辺 2021年8月22日00時～2021年8月23日09時



仲筋(多良間空港) 2021年8月22日00時～2021年8月23日09時



資料10 観測値表[降水量]

2021年08月22日

(1/2)

観測所名	1時	2時	3時	4時	5時	6時	7時	8時	9時	10時	11時	12時	13時	14時	15時	16時	17時	18時	19時	20時	21時	22時	23時	24時	日合計	日最大		日最大	
																										1時間降水量		10分間降水量	
																										最大	時分	最大	時分
下地島	0.5	0.0	0.0	0.0	0.0	0.0	0.0	0.0	2.5	0.0	0.0	0.0	0.0	0.0	0.0	0.5	1.5	30.5	41.5	44.5	29.0	6.0	7.5	2.5	166.5	48.0	1923	11.5	1913
宮古島	2.5	0.0	0.0	0.0	0.5	1.5	1.0	0.5	1.0	0.0	0.0	0.5	0.5	0.0	0.0	28.5	75.0	22.0	19.5	10.0	4.5	8.0	8.0	25.0	208.5	85.0	1647	19.0	1644
鏡原	1.5	0.0	0.5	0.0	1.5	2.0	0.5	0.0	1.0	0.0	0.0	0.0	0.5	0.0	0.0	13.0	32.5	15.0	13.0	6.5	2.5	3.5	5.5	29.0	128.0	35.5	1653	17.0	2341
城辺	0.0	0.0	1.0	0.0	0.5	2.5	0.0	1.5	0.5	0.0	0.0	0.0	0.0	2.0	0.0	18.0	19.5	1.5	6.5	6.0	1.5	0.5	4.5	1.0	67.0	28.0	1620	9.5	1533
仲筋	0.0	0.0	0.0	0.0	0.0	0.0	0.0	0.0	0.0	0.0	0.0	0.0	0.0	0.5	1.0	4.5	3.5	0.5	4.5	24.0	56.0	34.0	6.5	4.5	139.5	62.5	2048	15.5	2047

※ `)`付きの値は準正常値(統計を行う対象資料が許容範囲で欠けている)、`]`付きの値は資料不足値(統計を行う対象資料が許容範囲を超えて欠けている)を意味します。

2021年08月23日

(2/2)

観測所名	1時	2時	3時	4時	5時	6時	7時	8時	9時	10時	11時	12時	13時	14時	15時	16時	17時	18時	19時	20時	21時	22時	23時	24時	日合計	日最大		日最大	
																										1時間降水量		10分間降水量	
																										最大	時分	最大	時分
下地島	0.5	0.5	0.0	0.0	0.0	0.5	1.0	0.0	0.5																3.0	2.5	0004	0.5	0916
宮古島	30.5	0.5	0.0	0.0	0.0	0.0	0.0	0.0	0.0																31.0	49.5	0040	10.0	0020
鏡原	19.0	0.5	0.0	0.0	0.0	0.0	0.0	0.0	0.0																19.5	41.5	0026	6.5	0023
城辺	0.0	0.0	0.0	0.0	0.0	0.0	0.5	0.5	0.5																1.5	1.0	0740	0.5	0908
仲筋	0.5	0.0	0.0	0.0	0.5	0.0	0.0	0.0	0.0																1.0	4.5	0003	0.5	0418

※ `)`付きの値は準正常値(統計を行う対象資料が許容範囲で欠けている)、`]`付きの値は資料不足値(統計を行う対象資料が許容範囲を超えて欠けている)を意味します。

資料10 観測値表[風向風速]

宮古島地方

2021年08月22日 (1/2)

観測所名		1時	2時	3時	4時	5時	6時	7時	8時	9時	10時	11時	12時	13時	14時	15時	16時	17時	18時	19時	20時	21時	22時	23時	24時	日最大風向風速		日最大瞬間風向風速		
		風向	風速	風向	風速	風向	風速	風向	風速	風向	風速	風向	風速	風向	風速	風向	風速	風向	風速	風向	風速	風向	風速	風向	風速	風向	風速	風向	時分	風向
下地島	風向	E	ENE	ENE	ENE	NE	NNE	NNE	NNE	NE	NNE	N	N	NNW	NW	WNW	W	WSW	SW	SSW	SSW	SSW	SSW	SW	WSW	WSW	NW	1411	NW	1423
	風速	3.9	3.3	3.8	6.4	5.2	8.6	7.8	6.7	7.9	9.1	9.4	13.1	15.5	19.6	15.3	11.7	7.9	8.2	11.4	12.0	9.8	9.3	6.0	5.1	19.7	16.7	24.2	26.4	
宮古島	風向	NE	NE	ENE	NE	NE	NE	NE	NE	NE	NE	NNE	N	NNW	WNW	W	SW	SSW	SSW	SSW	SSW	SSW	SW	SW	SW	SW	SSW	1822	SSW	1815
	風速	2.0	4.0	3.9	4.5	4.5	4.9	4.2	5.9	6.6	8.4	9.2	9.6	11.5	11.8	10.3	14.4	12.4	15.1	13.1	12.0	11.5	11.4	6.2	6.4	16.7	16.7	26.4	26.4	
鏡原	風向	ENE	NE	ENE	NNE	ENE	NE	NE	NE	NE	NE	NNE	N	NW	W	W	SW	SSW	SSW	SSW	SSW	SSW	SW	SW	SW	SW	SSW	1742	SSW	1739
	風速	2.3	3.7	3.7	3.8	5.0	5.2	4.5	6.4	7.5	8.1	9.0	9.9	13.2	12.4	11.3	16.2	16.3	18.6	18.5	15.4	13.3	10.4	7.9	8.2	20.8	20.8	27.8	27.8	
仲筋	風向	ENE	NE	NNE	NNE	NNE	NNE	NNE	N	N	N	NNW	NNW	NNW	NW	NW	WNW	WNW	W	WSW	SW	SSW	WSW	WSW	SSW	SSW	2100	SSW	2058	
	風速	1.4	1.1	1.4	2.9	3.9	5.6	5.1	6.5	6.2	8.1	9.0	10.4	11.1	10.3	10.9	10.6	9.6	8.3	8.3	10.1	13.8	11.9	5.4	5.0	13.8	13.8	18.5	18.5	

宮古島地方

2021年08月23日 (2/2)

観測所名		1時	2時	3時	4時	5時	6時	7時	8時	9時	10時	11時	12時	13時	14時	15時	16時	17時	18時	19時	20時	21時	22時	23時	24時	日最大風向風速		日最大瞬間風向風速		
		風向	風速	風向	風速	風向	風速	風向	風速	風向	風速	風向	風速	風向	風速	風向	風速	風向	風速	風向	風速	風向	風速	風向	風速	風向	風速	風向	時分	風向
下地島	風向	SSW	SW	SW	SSW	SSW	SSE	S	S	S																	SSE	0842	SSE	0905
	風速	5.7	5.6	5.5	5.3	3.9	5.9	4.6	4.9	8.9																	10.5 ]	10.5 ]	14.4 ]	14.4 ]
宮古島	風向	SSW	SSW	SSW	SSW	S	S	SSE	SSE	S																	SSW	49.0	SSW	0014
	風速	6.8	5.5	4.1	4.2	3.6	2.9	2.9	4.1	5.8																	7.6 ]	7.6 ]	14.0 ]	14.0 ]
鏡原	風向	SSW	SSW	SSW	SSW	S	S	SSE	SSE	S																	S	0921	SSW	0041
	風速	9.1	6.5	4.8	4.3	4.8	3.9	3.5	5.9	8.0																	10.0 ]	10.0 ]	13.9 ]	13.9 ]
仲筋	風向	SSW	SSW	S	S	SSE	SSE	SSE	S	SSE																	S	0217	S	0217
	風速	7.8	8.1	5.2	5.6	3.3	4.4	5.3	5.8	5.8																	9.7 ]	9.7 ]	12.3 ]	12.3 ]

※ ']' 付きの値は準正常値(統計を行う対象資料が許容範囲で欠けている)、『] 付きの値は資料不足値(統計を行う対象資料が許容範囲を超えて欠けている)を意味します。



資料 1 1 被害状況（令和3年8月23日09時00分現在）

情報入手元：沖縄防災情報ポータル、沖縄電力HP

区分 地域又は 市町村	人的被害			住家被害					その他				
	死者	行方不明者	負傷者	全壊	半壊	一部損壊	床上浸水	床下浸水	非住家被害	土砂災害	道路冠水	車両被害	停電
	人	人	人	棟	棟	棟	棟	棟	棟	か所	か所	台	戸
宮古島市											2		3,080