

(速 報)

令和3年台風第2号について

目 次

資料 1	気象概況
資料 2	台風経路図
資料 3	地上天気図、沿岸波浪実況図
資料 4	気象衛星画像、気象レーダー画像
資料 5	暴風域・強風域入出日時
資料 6	台風期間における観測値
資料 7	気象警報・注意報発表状況
資料 8	時系列図 (降水量、風向・風速、現地気圧)
資料 9	観測値表 (降水量、風向・風速)
資料 10	被害状況

注) この報告は、4月24日12時までの資料 (一部を除く) により速報として取り急ぎまとめたものです。
後日、内容の一部修正や追加をすることがあります。

この資料に関する問合せ先：南大東島地方気象台 (TEL : 09802-2-2006)

令和3年4月24日



南大東島地方気象台

資料 1 気象概況

<台風の進路と勢力>

4月14日03時にカロリン諸島で発生した台風第2号は、発達しながら北西に進み、18日03時にはフィリピンの東で、中心気圧895hPa、中心付近の最大風速は60m/sと猛烈な台風となった。

19日には進路を北寄りに変え、台風は勢力を弱めながら、22日には沖縄の南を北東から東へ進み、24日未明に南大東島へ最も接近した。その後、台風は日本の南を東南東へ進み大東島地方から次第に遠ざかった。

<台風の特徴>

大東島地方は、台風の暴風域に入らなかったが、台風と日本海に中心を持つ高気圧との間で気圧の傾きが大きくなったため、暴風となった。

<暴風、強風>

大東島地方が強風域に入った時間帯は、23日20時頃で、現在も継続中である。

最大風速は、北大東（北大東空港）で23日23時29分に東の風24.5m/s、南大東（南大東村在所）で23日19時17分に東の風17.7m/s、旧東（南大東空港）で24日04時29分に東北東の風12.7m/sを観測した。

最大瞬間風速は、北大東（北大東空港）で24日05時05分に東の風30.9m/s、南大東（南大東村在所）で23日19時11分に東の風27.7m/s、旧東（南大東空港）で23日21時40分に東の風23.1m/sを観測した。

大東島地方では、22日10時24分に強風注意報を発表し、23日20時18分に暴風警報を発表した。その後、24日08時24分には強風注意報に切り替え、現在も継続中である。

<雨>

日最大1時間降水量は、南大東（南大東村在所）で14.5mm（24日00時15分）、旧東（南大東空港）で12.0mm（24日00時22分）、北大東（北大東空港）で11.5mm（24日00時38分）であった。

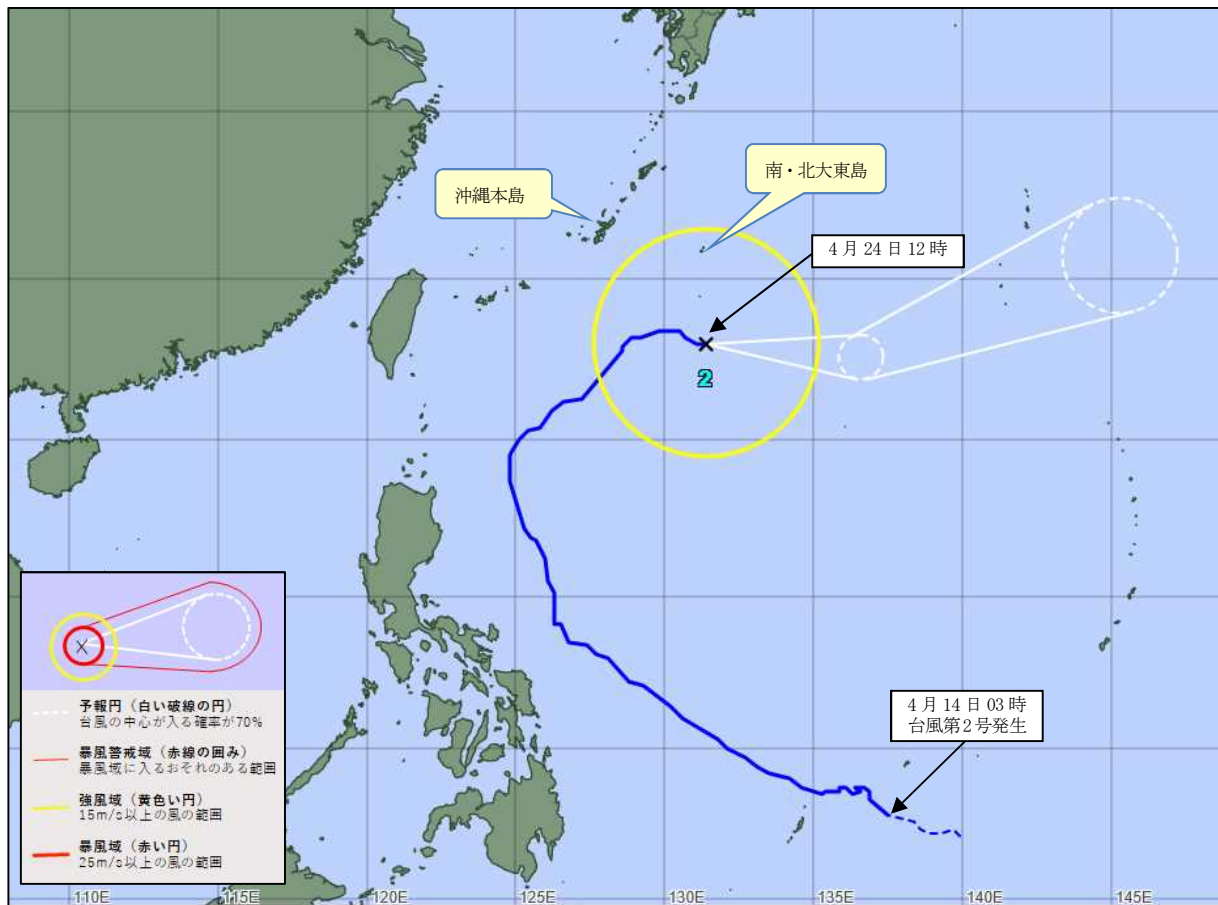
22日00時の降り始めから24日12時までの総降水量は、南大東（南大東村在所）で125.0mm、北大東（北大東空港）で113.0mm、旧東（南大東空港）で99.5mmであった。

<波>

23日21時の沿岸波浪実況図によると、大東島地方の沿岸の海域では波高6mの大しけとなっており、最接近時にはこれより高くなったと推測される。大東島地方の波浪注意報は17日16時13分に発表した。波浪警報は23日07時13分に発表し、現在も継続中である。

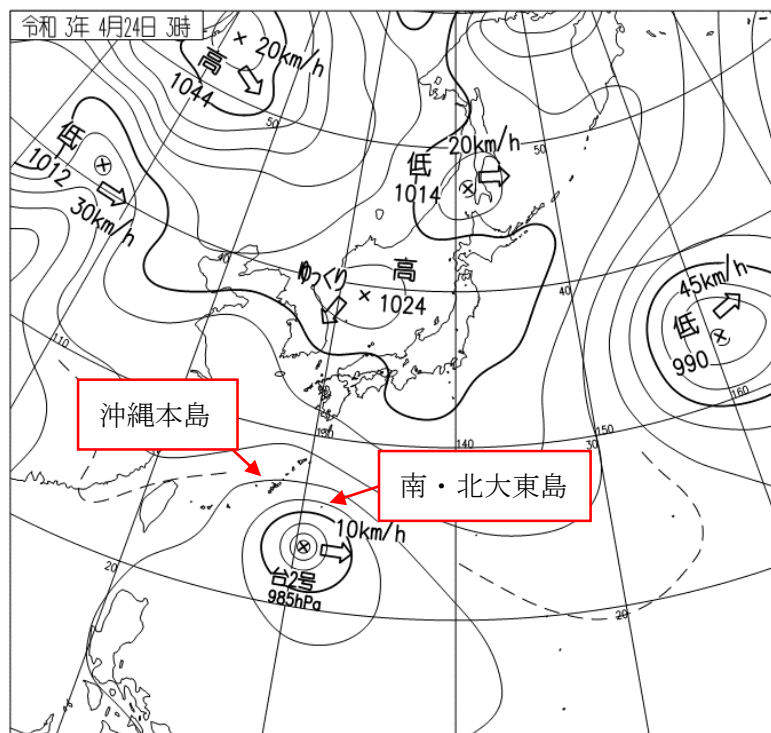
資料2 台風経路図

台風第2号経路図 (2021年4月24日12時現在 速報値)

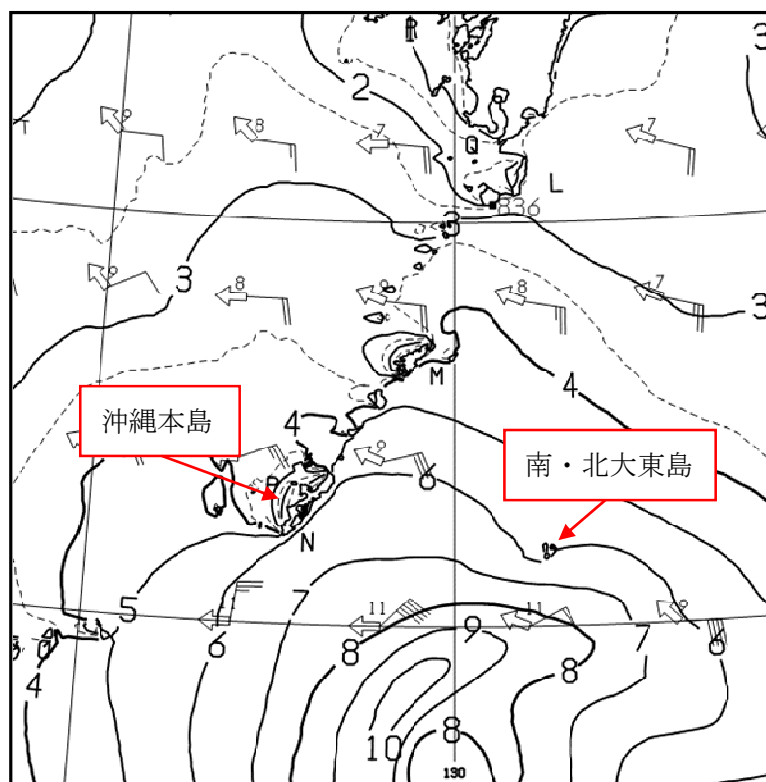


月日時(日本時)	存在地域	中心位置 (北緯・東経)	中心気圧 (hPa)	最大風速 (m/s)
4月14日03時	カロリン諸島	北緯7度50分 東経137度30分	1002	18
4月19日09時	フィリピンの東	北緯14度05分 東経126度20分	900	60
4月20日09時	フィリピンの東	北緯15度30分 東経126度05分	935	50
4月21日09時	フィリピンの東	北緯17度25分 東経125度10分	940	45
4月22日09時	フィリピンの東	北緯19度40分 東経124度55分	940	45
4月23日09時	沖縄の南	北緯22度50分 東経128度35分	970	35
4月24日09時	日本の南	北緯23度00分 東経131度05分	990	25
4月24日12時	日本の南	北緯23度00分 東経131度25分	990	25

資料3 地上天気図、沿岸波浪実況図

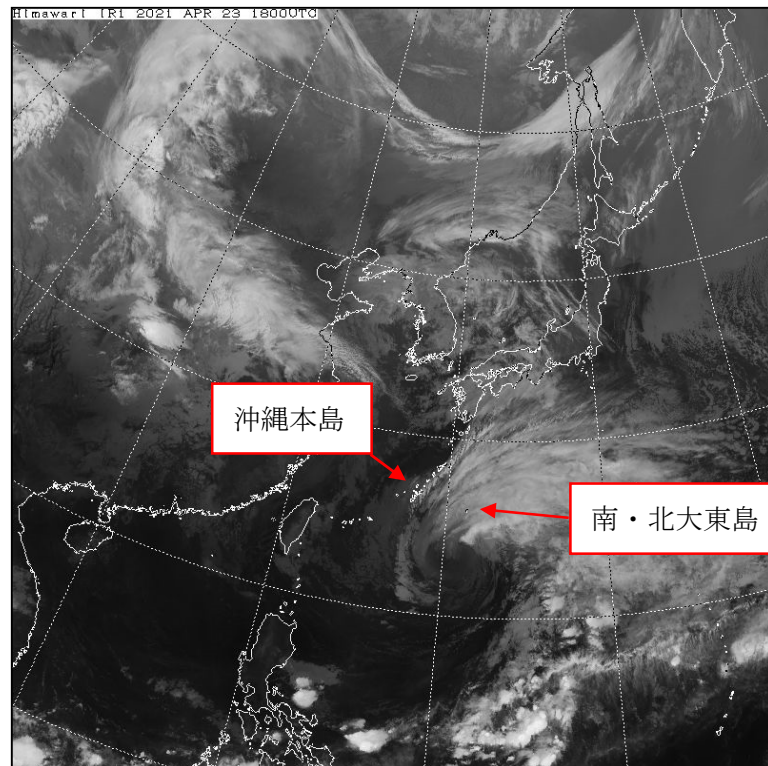


地上天気図 2021年4月24日03時

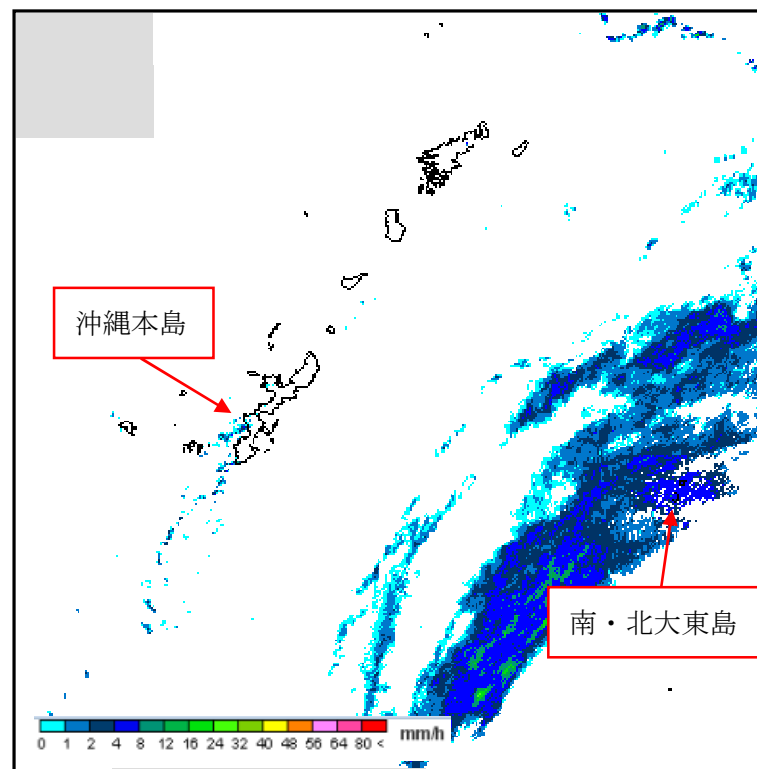


沿岸波浪実況図 2021年4月23日21時

資料4 気象衛星画像、気象レーダー画像



気象衛星画像（赤外） 2021年4月24日03時



気象レーダー画像（降水強度） 2021年4月24日03時

資料5 暴風域・強風域入出日時

(1)大東島地方

①暴風警報、強風注意報の発表状況

一次細分区域	大東島地方
市町村等をまとめた地域	
暴風警報発表日時	4月23日 20時18分
解除日時	4月24日 08時24分
強風注意報発表日時	4月22日 10時24分
解除日時	継続中

②暴風・強風域等入出日時(入出日時は、各地域の気象官署(*)又はアメダス地点の位置を用いて求めています。)

入出計算に用いた地点	南大東*
暴風域に入った日時	-
出た日時	-
強風域に入った日時	4月23日 20時頃
出た日時	継続中
最接近日時	4月24日 03時頃
最接近距離	南南西 約280km

この資料は 4月24日12時 現在の資料を基に作成した資料です。後日修正することがあります。

資料6 台風期間における観測値、極値

資料6-1 観測値

対象期間:2021年04月22日 ~ 2021年04月24日

	南大東	旧東	北大東
最低海面気圧	1001.9 hPa	—	—
起時	04月23日 18時50分	—	—
最大風速	東 17.7 m/s	東北東 12.7 m/s	東 24.5 m/s
起時	04月23日 19時17分	04月24日 04時29分	04月23日 23時29分
最大瞬間風速	東 27.7 m/s	東 23.1 m/s	東 30.9 m/s
起時	04月23日 19時11分	04月23日 21時40分	04月24日 05時05分
期間降水量	125.0 mm	99.5 mm	113.0 mm
期間始まり	04月22日 00時	04月22日 00時	04月22日 00時
期間終わり	04月24日 12時	04月24日 12時	04月24日 12時
最大日降水量	66.0 mm	51.0 mm	52.5 mm
起日	4月23日	4月23日	4月24日
最大1時間降水量	14.5 mm	12.0 mm	11.5 mm
起時	04月24日 00時15分	04月24日 00時22分	04月24日 00時38分

※ ') 付きの値は準正常値(統計を行う対象資料が許容範囲で欠けている)、'] 付きの値は資料不足値(統計を行う対象資料が許容範囲を超えて欠けている)を意味します。

4月24日12時現在の資料を基に作成した資料です。後日修正することがあります。

6-2 極値

極値更新表(4月の極値)

地点名	官署種類	要素	更新した値	起時	順位	従来極値(観測年月日)		統計開始年
北大東	アメダス	日最大風速・風向(m/s)	24.5(E)	04月23日 23時29分	1	17(S)	2007年4月18日	2003年
北大東	アメダス	日最大瞬間風速・風向(m/s)	30.9(E)	04月24日 05時05分	1	30.9(E)	2021年4月23日	2009年
南大東島	地上	日最大風速・風向(m/s)	17.7(E)	04月23日 19時17分	1	16.6(WSW)	1952年4月8日	1947年
旧東	アメダス	日最大瞬間風速・風向(m/s)	23.1(E)	04月23日 21時40分	1	21.6(W)	2010年4月9日	2009年

資料7 気象警報・注意報発表状況

【大東島地方】

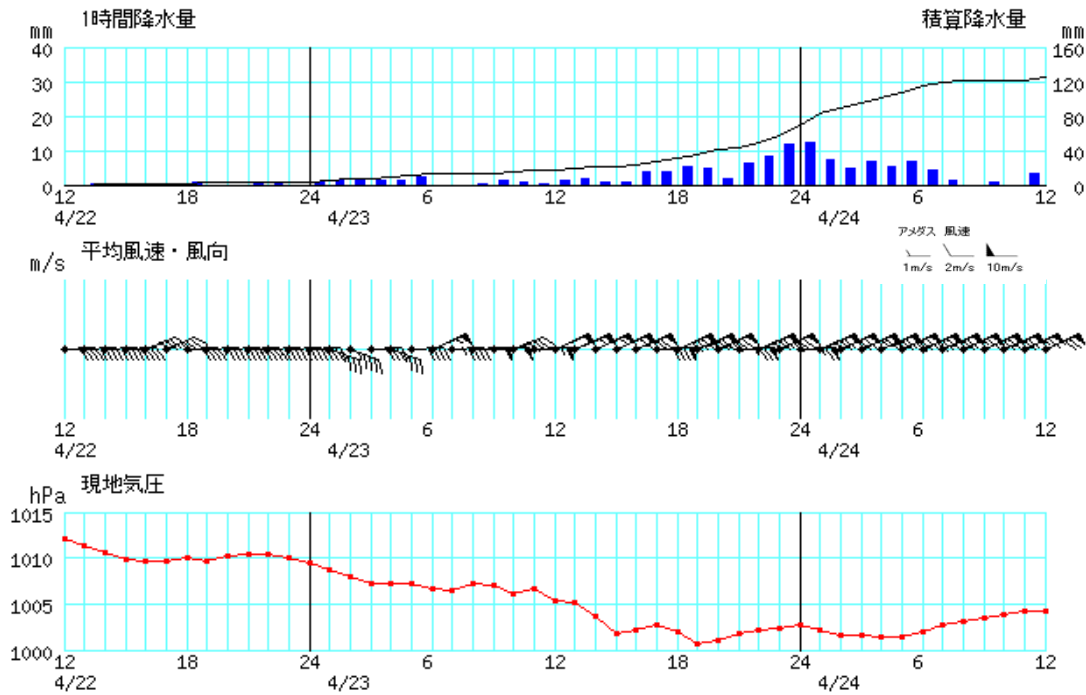
●:発表 ◇:特別警報から警報 ▽:特別警報から注意報 ▼:警報から注意報 ○:継続 解:解除
 浸:浸水害 土:土砂災害 土浸:土砂災害、浸水害 下線:特別警報から警報

発表時刻	警報・注意報	南大東村	北大東村
2021/4/22 10:24	強風注意報	●	●
	波浪注意報	○	○
2021/4/23 7:13	波浪警報	●	●
	強風注意報	○	○
2021/4/23 16:24	波浪警報	○	○
	雷注意報	●	●
	強風注意報	○	○
2021/4/23 20:18	暴風警報	●	●
	波浪警報	○	○
	雷注意報	○	○
2021/4/24 6:08	暴風警報	○	○
	波浪警報	○	○
	雷注意報	解	解
2021/4/24 8:24	波浪警報	○	○
	強風注意報	▼	▼
2021/4/24 10:20	波浪警報	○	○
	強風注意報	○	○

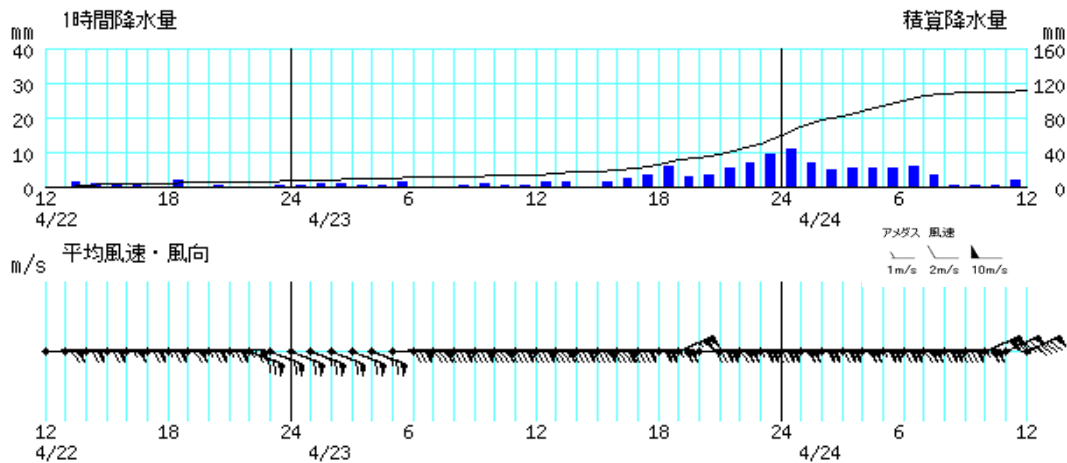
(4月24日12時現在 継続中)

資料8 時系列図(降水量、風向・風速、現地気圧)
 ※観測地点により観測項目は異なります。

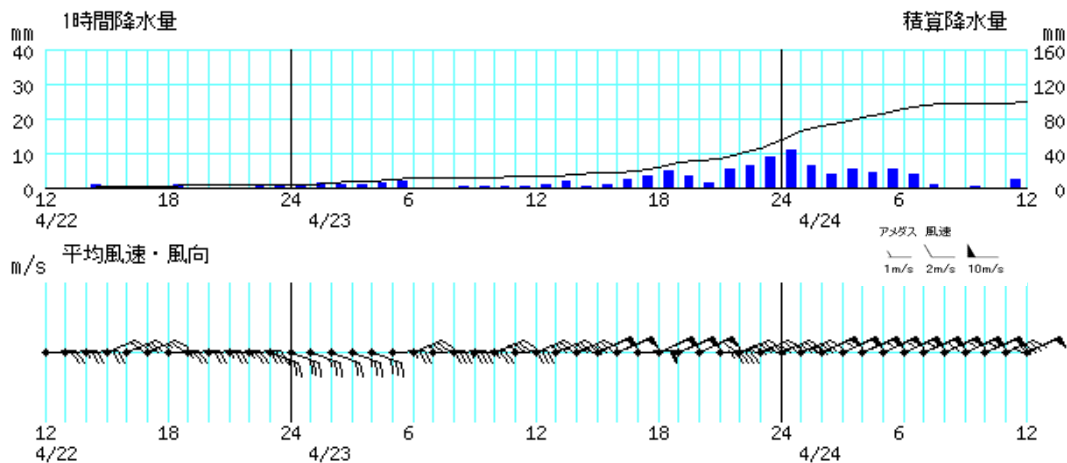
南大東島 2021年4月22日12時～2021年4月24日12時



北大東(北大東空港) 2021年4月22日12時～2021年4月24日12時



旧東(南大東空港) 2021年4月22日12時～2021年4月24日12時



資料9 観測値表[降水量]

2021年04月22日

観測所名	1時	2時	3時	4時	5時	6時	7時	8時	9時	10時	11時	12時	13時	14時	15時	16時	17時	18時	19時	20時	21時	22時	23時	24時	日合計	日最大 1時間降水量		日最大 10分間降水量	
																										最大	時分	最大	時分
																										北大東	0.0	0.0	0.0
南大東	0.0	0.0	0.0	0.0	0.0	0.0	0.0	0.0	0.0	0.0	0.0	0.0	0.0	0.5	0.5	0.5	0.0	0.5	1.0	0.0	0.0	0.5	0.5	0.0	4.0	1.5	1840	0.5	2305
旧東	0.0	0.0	0.0	0.0	0.0	0.0	0.0	0.0	0.0	0.0	0.0	0.0	0.0	1.0	0.0	0.5	0.0	1.0	0.0	0.0	0.0	0.5	0.5	3.5	1.0	2337	0.5	2320	

※ `)` 付きの値は準正常値(統計を行う対象資料が許容範囲で欠けている)、`]` 付きの値は資料不足値(統計を行う対象資料が許容範囲を超えて欠けている)を意味します。

2021年04月23日

観測所名	1時	2時	3時	4時	5時	6時	7時	8時	9時	10時	11時	12時	13時	14時	15時	16時	17時	18時	19時	20時	21時	22時	23時	24時	日合計	日最大 1時間降水量		日最大 10分間降水量	
																										最大	時分	最大	時分
																										北大東	0.5	1.0	1.0
南大東	1.0	1.5	1.5	1.5	1.5	2.5	0.0	0.0	0.5	1.5	1.0	0.5	1.5	2.0	1.0	1.0	4.0	4.0	5.5	5.0	2.0	6.5	8.5	12.0	66.0	12.0	2400	3.0	2400
旧東	0.5	1.5	1.0	1.0	1.5	2.0	0.0	0.0	0.5	0.5	0.5	0.5	1.0	2.0	0.5	1.0	2.5	3.5	5.0	3.5	1.5	5.5	6.5	9.0	51.0	9.5	2359	2.0	2400

※ `)` 付きの値は準正常値(統計を行う対象資料が許容範囲で欠けている)、`]` 付きの値は資料不足値(統計を行う対象資料が許容範囲を超えて欠けている)を意味します。

2021年04月24日

観測所名	1時	2時	3時	4時	5時	6時	7時	8時	9時	10時	11時	12時	13時	14時	15時	16時	17時	18時	19時	20時	21時	22時	23時	24時	日合計	日最大 1時間降水量		日最大 10分間降水量	
																										最大	時分	最大	時分
																										北大東	11.0	7.0	5.0
南大東	12.5	7.5	5.0	7.0	5.5	7.0	4.5	1.5	0.0	1.0	0.0	3.5													55.0]	14.5]	0015	3.5]	0011
旧東	11.0	6.5	4.0	5.5	4.5	5.5	4.0	1.0	0.0	0.5	0.0	2.5													45.0]	12.0]	0022	3.0]	0019

※ `)` 付きの値は準正常値(統計を行う対象資料が許容範囲で欠けている)、`]` 付きの値は資料不足値(統計を行う対象資料が許容範囲を超えて欠けている)を意味します。

資料9 観測値表[風向風速]

大東島地方

2021年04月22日 (1/3)

観測所名		1時	2時	3時	4時	5時	6時	7時	8時	9時	10時	11時	12時	13時	14時	15時	16時	17時	18時	19時	20時	21時	22時	23時	24時	日最大風向風速		日最大瞬間風向風速			
		風向	風速	風向	風速	風向	風速	風向	風速	風向	風速	風向	風速	風向	風速	風向	風速	風向	風速	風向	風速	風向	風速	風向	風速	風向	風速	風向風速	時分	風向風速	時分
北大東	風向	ESE	ESE	ESE	ESE	E	E	E	ESE	E	E	E	E	E	E	E	E	E	E	E	E	E	ESE	ESE	ESE	ESE	ESE	ESE	2148	ESE	2151
	風速	9.1	8.3	9.3	10.8	11.2	11.2	12.0	10.4	10.8	11.3	11.8	11.8	12.3	11.5	11.3	11.7	12.6	12.0	12.9	13.0	12.8	13.5	12.2	12.0	13.8	13.8	2148	ESE	17.0	2151
南大東	風向	ESE	E	E	ESE	E	E	E	E	E	E	E	E	E	E	E	ENE	ENE	E	E	E	E	E	E	E	E	E	E	E	E	E
	風速	5.1	5.9	6.0	7.2	6.8	8.1	7.0	7.9	7.4	8.5	7.5	8.2	7.9	8.1	7.5	6.9	7.8	7.9	6.8	8.6	8.6	8.6	8.7	7.7	10.2	10.2	2229	E	14.8	2128
旧東	風向	ESE	ESE	E	ESE	E	E	E	E	E	E	E	E	E	E	E	ENE	ENE	ENE	E	E	E	E	ESE	ESE	E	E	E	E	E	
	風速	2.6	4.1	3.6	4.1	4.3	3.9	4.9	4.5	4.1	4.6	4.0	4.0	4.6	4.3	4.3	5.8	4.9	4.8	3.8	4.6	4.7	6.2	5.9	5.5	6.7	6.7	2140	E	12.9	2214

※ ']' 付きの値は準正常値(統計を行う対象資料が許容範囲で欠けている)、']' 付きの値は資料不足値(統計を行う対象資料が許容範囲を超えて欠けている)を意味します。

観測値表[風向風速]

大東島地方

2021年04月23日 (2/3)

観測所名		1時	2時	3時	4時	5時	6時	7時	8時	9時	10時	11時	12時	13時	14時	15時	16時	17時	18時	19時	20時	21時	22時	23時	24時	日最大風向風速		日最大瞬間風向風速		
		風向	風速	風向	風速	風向	風速	風向	風速	風向	風速	風向	風速	風向	風速	風向	風速	風向	風速	風向	風速	風向	風速	風向	風速	風向	風速	風向風速	時分	風向風速
北大東	風向	ESE	ESE	ESE	ESE	E	E	E	E	E	E	E	E	E	E	E	E	E	E	E	ENE	E	E	E	E	E	E	E	E	E
	風速	12.9	12.2	12.0	13.4	14.4	14.7	15.8	15.6	16.4	15.9	17.2	16.0	16.5	17.3	17.5	18.4	20.4	21.2	20.7	23.5	23.1	21.3	24.4	20.2	24.5	24.5	2329	E	30.9
南大東	風向	ESE	ESE	E	ESE	E	ENE	E	E	E	ENE	E	ENE	ENE	ENE	ENE	ENE	E	ENE	ENE	ENE	E	ENE	ENE	E	E	E	E	E	E
	風速	6.9	8.8	7.7	7.1	8.4	10.5	8.9	9.8	10.4	9.4	11.4	10.3	10.7	11.4	12.4	13.6	15.6	15.6	15.3	17.1	14.7	15.2	15.8	12.7	17.7	17.7	1917	E	27.7
旧東	風向	ESE	ESE	ESE	ESE	E	ENE	E	E	E	ENE	E	ENE	ENE	ENE	ENE	ENE	E	ENE	ENE	ENE	E	ENE	ENE	ENE	ENE	ENE	E	E	E
	風速	5.2	4.4	4.7	5.8	5.3	7.0	5.9	6.5	5.2	7.4	6.3	7.3	6.3	8.6	9.5	10.1	9.6	9.7	10.3	11.9	8.6	9.1	9.0	7.3	12.1	12.1	2328	E	23.1

※ ']' 付きの値は準正常値(統計を行う対象資料が許容範囲で欠けている)、']' 付きの値は資料不足値(統計を行う対象資料が許容範囲を超えて欠けている)を意味します。

観測値表[風向風速]

大東島地方

2021年04月24日 (3/3)

観測所名		1時	2時	3時	4時	5時	6時	7時	8時	9時	10時	11時	12時	13時	14時	15時	16時	17時	18時	19時	20時	21時	22時	23時	24時	日最大風向風速		日最大瞬間風向風速		
		風向	風速	風向	風速	風向	風速	風向	風速	風向	風速	風向	風速	風向	風速	風向	風速	風向	風速	風向	風速	風向	風速	風向	風速	風向	風速	風向風速	時分	風向風速
北大東	風向	E	E	E	E	E	E	E	E	E	ENE	ENE	ENE														E	E	E	E
	風速	19.8	21.9	19.8	20.8	22.6	22.2	21.9	17.9	20.6	20.3	17.0	18.0														24.1]	0509	30.9]	0505
南大東	風向	ENE	ENE	ENE	ENE	ENE	ENE	ENE	ENE	ENE	ENE	ENE	ENE														ENE	ENE	ENE	ENE
	風速	14.5	14.1	13.0	14.5	15.8	15.8	14.1	13.1	14.6	13.5	12.6	14.0														17.2]	0629	27.4]	0655
旧東	風向	ENE	ENE	ENE	ENE	ENE	ENE	ENE	ENE	ENE	ENE	ENE	ENE														ENE	ENE	ENE	ENE
	風速	8.8	11.0	9.7	11.2	11.1	11.0	11.6	10.5	11.1	9.7	9.4	10.4														12.7]	0429	22.1]	0659

※ ']' 付きの値は準正常値(統計を行う対象資料が許容範囲で欠けている)、']' 付きの値は資料不足値(統計を行う対象資料が許容範囲を超えて欠けている)を意味します。

資料 10 被害状況（令和3年4月24日（土）12時00分現在）

○台風第2号関連被害状況

1 被害の状況（（1）～（4）は沖縄防災情報ポータル、南北大東村役場より聞き取り、
（5）は沖縄電力HPより）

- （1）人的被害 : 0名
- （2）住家被害 : 0件
- （3）非住家被害 : 0件
- （4）床下浸水 : 0件
- （5）停電 : 最大 0戸（4月24日12時）（大東島地方）

2 災害警戒本部、災害対策本部設置状況（南・北大東村役場より聞き取り）

（1）警戒本部

	設置	解散
北大東村災害警戒本部	2021/4/23 16:00	2021/4/24 08:24