

(顕著気象現象速報)

令和8年台風第6号について

目 次

- 資料 1 気象概況
- 資料 2 台風経路図
- 資料 3 地上天気図、沿岸波浪実況図
- 資料 4 気象レーダー画像、気象衛星画像
- 資料 5 暴風域・強風域入出日時
- 資料 6 台風期間における観測値、極値
- 資料 7 気象警報・注意報、気象情報発表状況
- 資料 8 時系列図 (降水量、風向・風速、現地気圧)
- 資料 9 観測値表 (降水量、風向・風速)
- 資料 10 被害状況

注) この報告は、6月2日12時までの資料(一部を除く)により速報としてまとめたものです。

この資料に関する問合せ先：地域防災推進課調査係 (TEL : 098-917-7922)

令和8年6月2日



沖 縄 気 象 台

資料1 気象概況

<台風の進路と勢力>

令和8年5月27日9時にカロリン諸島で発生した台風第6号は、発達しながら北よりに進み、5月31日12時には、沖縄の南で中心気圧975hPa、最大風速30m/s、最大瞬間風速45m/sとなった。その後、勢力を維持しながら、5月31日から6月1日にかけて宮古島の東海上を北上し、6月1日夕方には渡嘉敷島の近海を進み、6月1日夜のはじめ頃に沖縄本島にかなり接近した。6月2日9時には、屋久島の南西海上に進み、沖縄地方から遠ざかった。

<台風の特徴>

- ・台風第6号の構造として、中心付近の北から東側にかけて（北東象限）、発達した雨雲が分布していた。
- ・台風は、フィリピンの東から沖縄の南にかけて、海面水温が27～30℃の領域を進み、発達しながら沖縄地方に接近した。
- ・沖縄本島にかなり接近したため、沖縄本島地方の複数の観測地点で6月としての最大風速、最大瞬間風速の極値を更新した（資料6参照）。
- ・台風の中心付近が沖縄本島に接近した時に、一時的な風の弱まりがみられたが、その後非常に強い吹き返しの風があった。

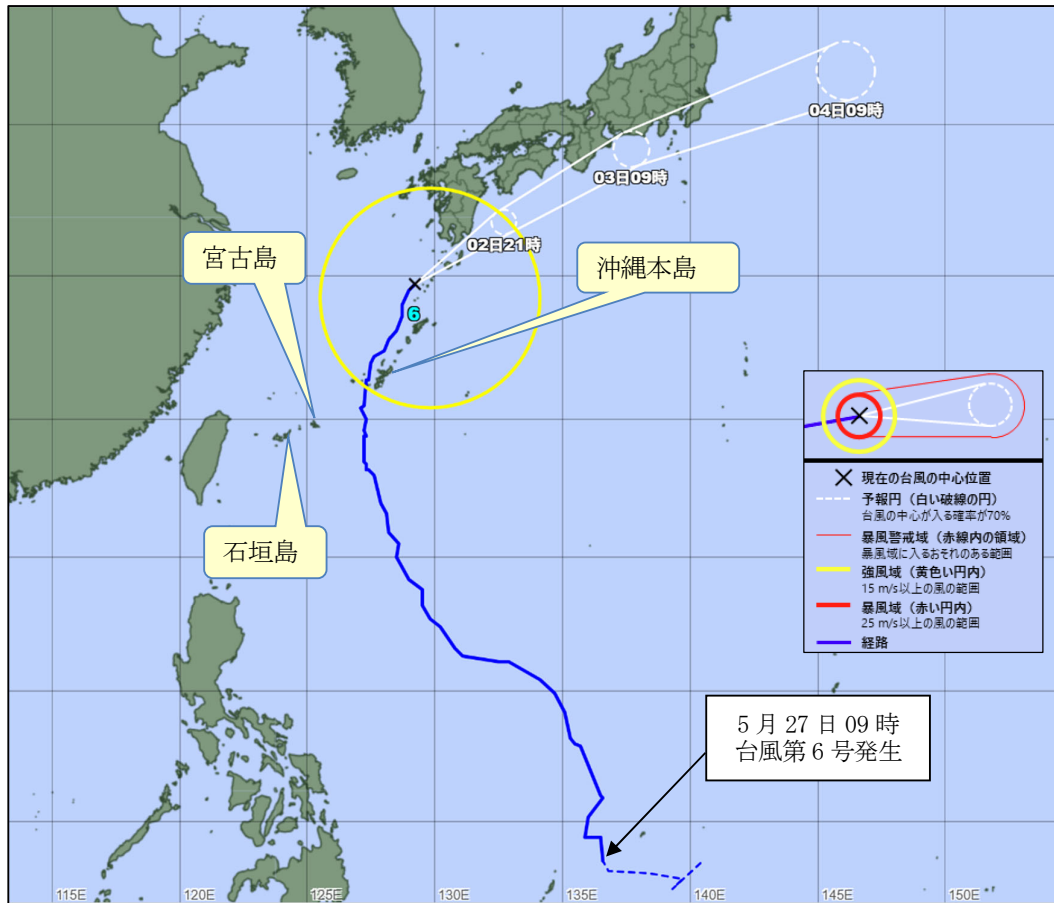
<波>

1日9時や1日21時の沿岸波浪実況図によると、台風の周辺では波高の最大値が8mを超える領域がみられた。

そのため、沖縄本島地方や宮古島地方、大東島地方の沿岸の海域では、台風が接近した時間帯に大しけとなったとみられる。

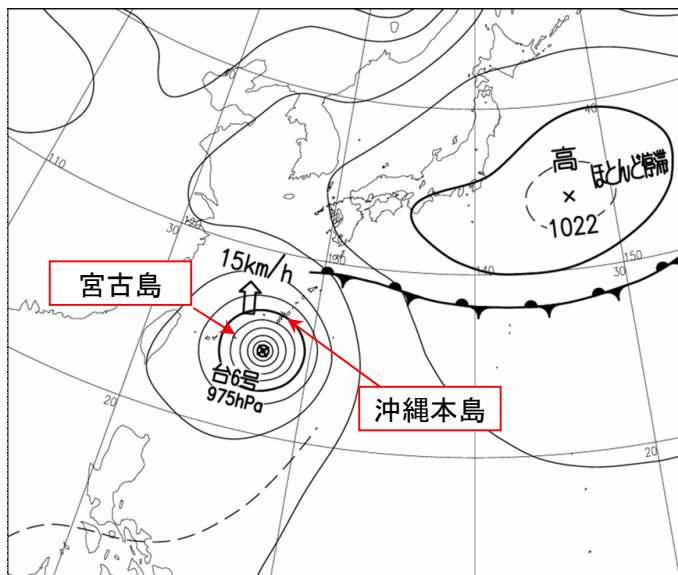
資料2 台風経路図

台風第6号経路図 (2026年6月2日11時現在 速報)

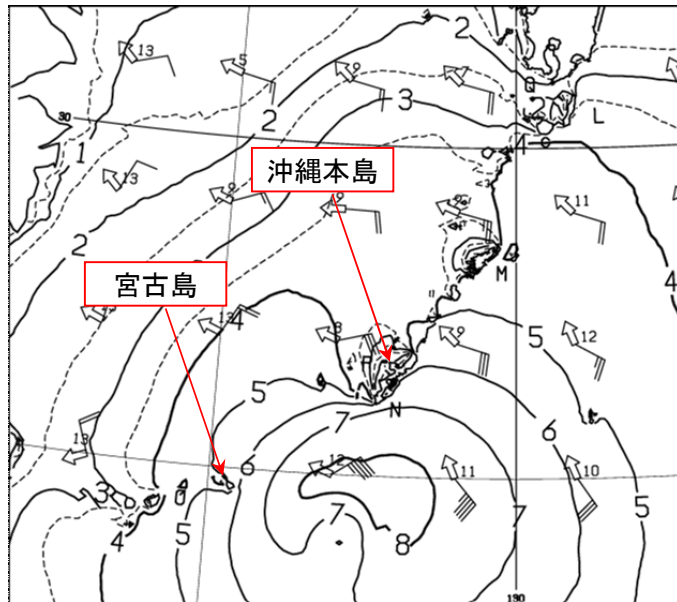


月日時(日本時)	存在地域	中心位置 (緯度・経度)	中心気圧 (hPa)	最大風速 (m/s)
5月27日09時	カロリン諸島	8.5N 136.6E	1000	18
5月30日09時	フィリピンの東	17.4N 130.2E	992	23
5月31日12時	沖縄の南	21.6N 128.1E	975	30
6月1日03時	宮古島の南東約260km	23.4N 127.3E	975	30
6月1日09時	那覇市の南約210km	24.4N 127.2E	975	30
6月1日15時	那覇市の南南西約90km	25.5N 127.2E	975	30
6月1日18時	那覇市の西約40km	26.2N 127.3E	975	30
6月1日21時	那覇市の北北西約70km	26.8N 127.5E	975	30
6月2日03時	奄美市の西南西約140km	27.8N 128.2E	975	30
6月2日09時	屋久島の南西約190km	29.3N 128.9E	975	25

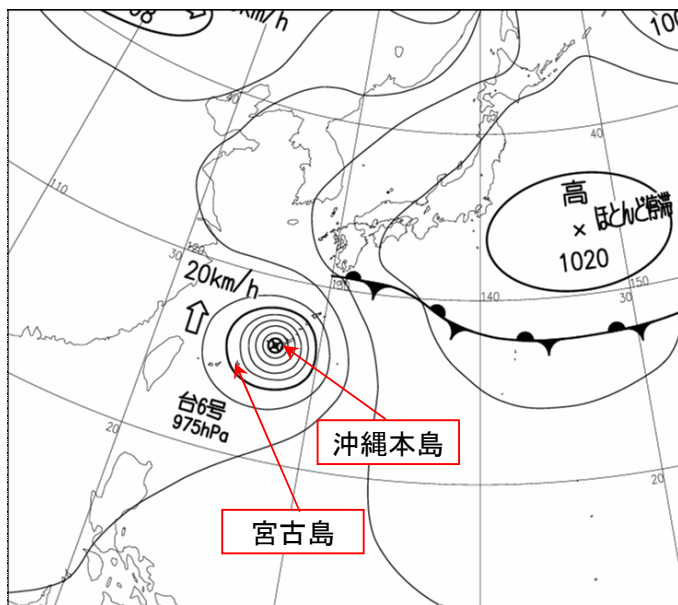
資料3 地上天気図、沿岸波浪実況図



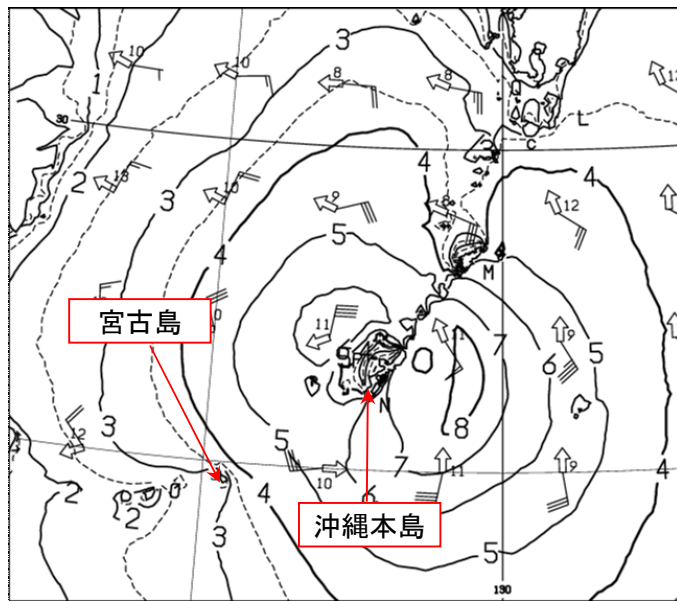
地上天気図 2026年6月1日9時



沿岸波浪実況図 2026年6月1日9時

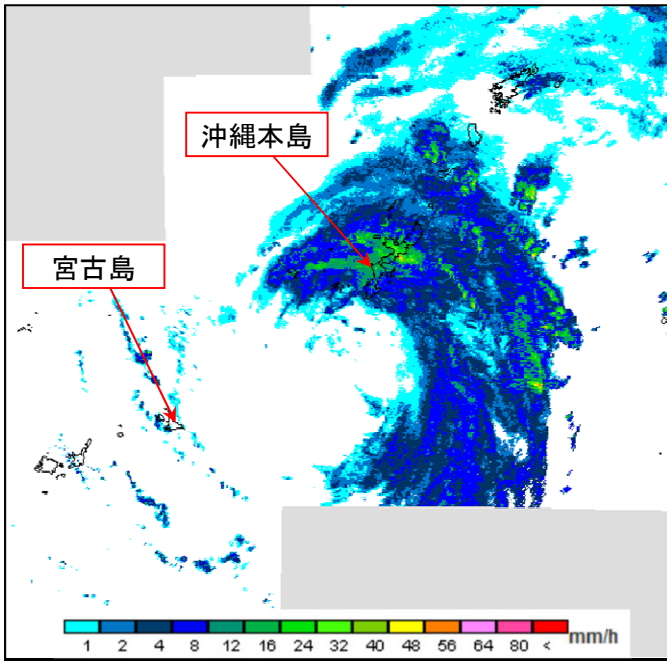


地上天気図 2026年6月1日18時

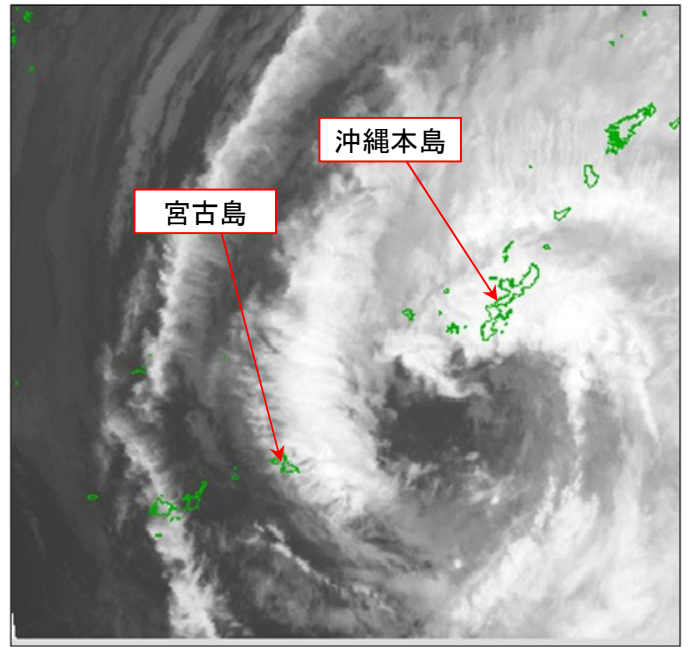


沿岸波浪実況図 2026年6月1日21時

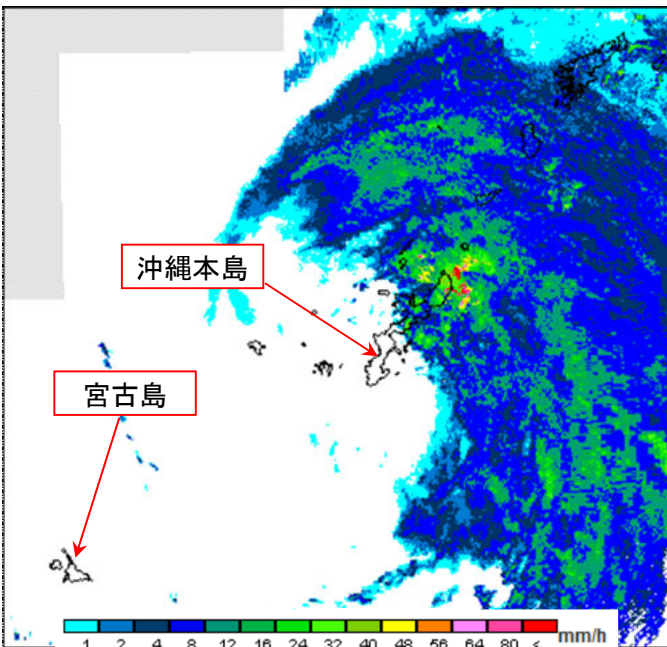
資料4 気象レーダー画像（降水強度）、気象衛星画像（赤外）



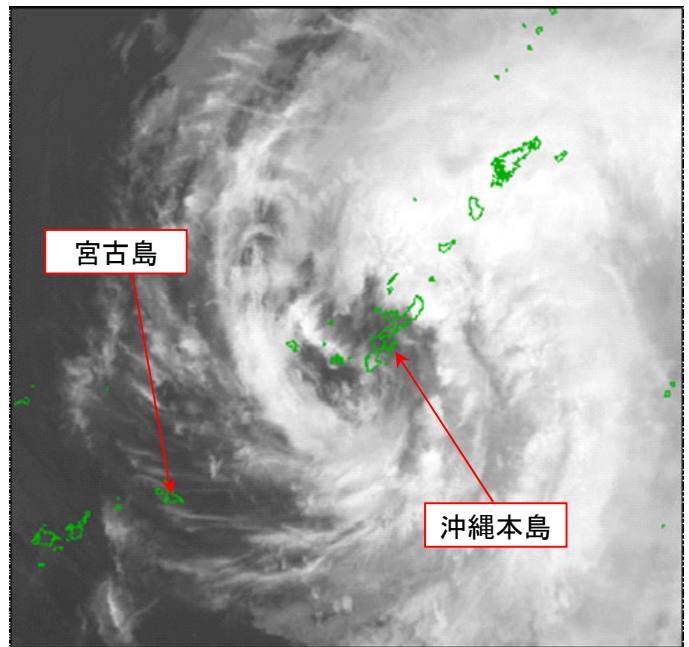
降水強度 2026年6月1日13時0分



気象衛星画像（赤外） 2026年6月1日13時0分



降水強度 2026年6月1日18時20分



気象衛星画像（赤外） 2026年6月1日18時20分

資料5 暴風域・強風域入出日時

(1) 沖縄本島地方

① 暴風警報、強風注意報の発表状況

一次細分区域	本島中南部			本島北部				久米島
	南部	中部	慶良間・粟国諸島	伊是名・伊平屋	国頭地区	名護地区	恩納・金武地区	
市町村等をまとめた地域								
暴風警報発表日時	6月1日04時24分	6月1日04時24分	6月1日04時24分	6月1日06時03分	6月1日06時03分	6月1日06時03分	6月1日06時03分	6月1日04時24分
解除日時	6月2日04時29分	6月2日04時29分	6月2日04時29分	6月2日07時02分	6月2日07時02分	6月2日07時02分	6月2日07時02分	6月2日04時29分
強風注意報発表日時	5月31日10時13分	5月31日10時13分	5月31日10時13分	5月31日13時22分	5月31日13時22分	5月31日13時22分	5月31日13時22分	5月31日10時13分
解除日時	-	-	-	-	-	-	-	-

② 暴風・強風域等入出日時(入出日時は、各地域の気象官署(*)又はアメダス地点の位置を用いて求めています。※恩納・金武地区については最寄りの宮城島を用いています。)

入出計算に用いた地点	那覇*	胡屋	渡嘉敷	伊是名	国頭	名護	宮城島 [※]	久米島
暴風域に入った日時	6月1日12時頃	6月1日12時頃	6月1日12時頃	6月1日16時頃	6月1日15時頃	6月1日13時頃	6月1日12時頃	6月1日12時頃
出た日時	6月2日03時頃	6月2日03時頃	6月2日02時頃	6月2日05時頃	6月2日04時頃	6月2日04時頃	6月2日03時頃	6月2日01時頃
強風域に入った日時	5月31日18時頃	5月31日18時頃	5月31日18時頃	5月31日23時頃	5月31日22時頃	5月31日21時頃	5月31日18時頃	5月31日21時頃
出た日時	-	-	-	-	-	-	-	-
最接近日時	6月1日20時頃	6月1日20時頃	6月1日18時頃	6月1日23時頃	6月1日21時頃	6月1日21時頃	6月1日20時頃	6月1日19時頃
最接近距離	約40 km	約40 km	約10 km	約40 km	約70 km	約50 km	約60 km	約50 km

(2) 先島諸島・大東島地方

① 暴風警報、強風注意報の発表状況

一次細分区域	宮古島地方		石垣島地方		与那国島地方	大東島地方
	宮古島	多良間島	石垣市	竹富町	与那国町	
市町村等をまとめた地域						
暴風警報発表日時	6月1日01時09分	-	-	-	-	-
解除日時	6月1日13時48分	-	-	-	-	-
強風注意報発表日時	5月30日16時18分	5月30日16時18分	5月31日06時55分	5月31日06時55分	5月31日16時22分	5月31日16時34分
解除日時	6月2日04時33分	6月2日04時33分	6月1日20時53分	6月1日20時53分	6月1日10時53分	-

② 暴風・強風域等入出日時(入出日時は、各地域の気象官署(*)又はアメダス地点の位置を用いて求めています。) 注1:6月1日15時から暴風域なし

入出計算に用いた地点	宮古島*	仲筋(多良間空港)	石垣島*	西表島	与那国島	南大東*
暴風域に入った日時	-	-	-	-	-	-
出た日時	-	-	-	-	-	-
強風域に入った日時	5月31日15時頃	5月31日21時頃	5月31日23時頃	6月1日02時頃	-	6月1日03時頃
出た日時	6月2日02時頃	6月1日23時頃	6月1日20時頃	6月1日17時頃	-	6月1日02時頃
最接近日時	6月1日11時頃	6月1日11時頃	6月1日09時頃	6月1日09時頃	6月1日11時頃	6月2日01時頃
最接近距離	約200 km	約250 km	約310 km	約350 km	約420 km	約370 km

この資料は 6月2日9時 現在の資料を基に作成した資料です。後日修正することがあります。

資料6 台風期間における観測値、極値

資料6-1 観測値

対象期間:2026年05月31日0時 ~ 2026年06月02日9時

	那覇	名護	久米島	宮古島
最低海面気圧	979.9 hPa	981.9 hPa	981.6 hPa	996.1 hPa
起時	06月01日 17時21分	06月01日 20時01分	06月01日 19時18分	06月01日 13時28分
最大風速	東南東 23.4 m/s	東南東 17.8 m/s	北東 16.4 m/s	北 14.7 m/s
起時	06月01日 13時06分	06月01日 16時10分	06月01日 13時45分	06月01日 04時57分
最大瞬間風速	東 37.9 m/s	東北東 30.9 m/s	東北東 27.6 m/s	北北東 23.5 m/s
起時	06月01日 13時05分	06月01日 14時48分	06月01日 13時25分	06月01日 08時30分
期間降水量	84.5 mm	151.5 mm	42.5) mm	3.5 mm
期間始まり	05月31日 00時	05月31日 00時	05月31日 00時	05月31日 00時
期間終わり	06月02日 9時	06月02日 9時	06月02日 9時	06月02日 9時
最大日降水量	80.5 mm	147.0 mm	41.0) mm	3.5 mm
起日	06月01日	06月01日	06月01日	06月01日
最大1時間降水量	19.0 mm	27.5 mm	16.5) mm	1.0 mm
起時	06月01日 12時45分	06月01日 13時15分	06月01日 13時03分	06月01日 15時18分

注意:『)』付は準正常値(資料の一部が欠けているが、統計値を求めるために必要な資料数は満たしている値)、『)』付は資料不足値(一部の観測値がないなど統計に用いなかった値がある場合)を示します。

6月2日09時現在の資料を基に作成した資料です。後日修正することがあります。

6-2 極値

極値更新表(6月の極値)

地点名	官署種類	要素	更新した値	起時	順位	従来極値(観測年月日)		統計開始年
奥	アメダス	日最大風速・風向(m/s)	17.8(ESE)	06月01日 15時53分	1	13.7(ENE)	2018年6月16日	1977年
奥	アメダス	日最大瞬間風速・風向(m/s)	33.6(ESE)	06月01日 15時20分	1	27.5(SSE)	2023年6月2日	2008年
国頭	アメダス	日降水量(mm)	229.5	6月1日	1	198.5	2018年6月16日	2006年
宮城島	アメダス	日最大風速・風向(m/s)	28.8(ESE)	06月01日 14時37分	1	20.7(SSE)	2023年6月1日	2008年
宮城島	アメダス	日最大瞬間風速・風向(m/s)	40.6(ESE)	06月01日 15時48分	1	32.7(SSE)	2023年6月1日	2008年
安次嶺	航空	日最大風速・風向(m/s)	24.7(E)	06月01日 12時30分	1	22.3(SE)	2023年6月1日	2003年
安次嶺	航空	日最大瞬間風速・風向(m/s)	34.5(E)	06月01日 12時38分	1	29.3(SE)	2023年6月1日	2009年
系数	アメダス	日最大瞬間風速・風向(m/s)	33.6] (E)]	06月01日 09時07分	1	32.9(SSE)	2023年6月1日	2009年

※極値とは順位1位の観測値のことです。

※統計期間が10年未満の観測所及び要素は掲載していません。

※]は資料不足値を示します。

資料7-1 気象警報・注意報発表状況

●：発表 ◇：特別警報から警報 ▼：特別警報から注意報 ▼：警報から注意報 ○：継続 解：解除

沖縄本島地方 [1-1]

発表時刻	警報・注意報	那覇市	浦添市	糸満市	豊見城市	南城市	西原町	与那原町	南風原町	八重瀬町	宜野湾市	沖縄市	うるま市	読谷村	嘉手納町	北谷町	北中城村	中城村
5/31 00:31	波浪注意報	●	●	●	●	●	●	●		●	●	●	●	●	●	●	●	●
5/31 04:21	波浪注意報	○	○	○	○	○	○	○		○	○	○	○	○	○	○	○	○
5/31 10:13	波浪注意報	○	○	○	○	○	○	○		○	○	○	○	○	○	○	○	○
	強風注意報	●	●	●	●	●	●	●	●	●	●	●	●	●	●	●	●	●
5/31 13:22	波浪注意報	○	○	○	○	○	○	○		○	○	○	○	○	○	○	○	○
	強風注意報	○	○	○	○	○	○	○	○	○	○	○	○	○	○	○	○	○
5/31 16:20	波浪注意報	○	○	○	○	○	○	○		○	○	○	○	○	○	○	○	○
	強風注意報	○	○	○	○	○	○	○	○	○	○	○	○	○	○	○	○	○
	雷注意報	●	●	●	●	●	●	●	●	●	●	●	●	●	●	●	●	●
5/31 20:08	波浪警報	●	●	●	●	●	●	●		●	●	●	●	●	●	●	●	●
	強風注意報	○	○	○	○	○	○	○	○	○	○	○	○	○	○	○	○	○
	雷注意報	○	○	○	○	○	○	○	○	○	○	○	○	○	○	○	○	○
	レベル2高潮注意報					●												
6/1 02:11	波浪警報	○	○	○	○	○	○	○		○	○	○	○	○	○	○	○	○
	強風注意報	○	○	○	○	○	○	○	○	○	○	○	○	○	○	○	○	○
	雷注意報	○	○	○	○	○	○	○	○	○	○	○	○	○	○	○	○	○
	レベル2高潮注意報					解												
6/1 04:24	暴風警報	●	●	●	●	●	●	●	●	●	●	●	●	●	●	●	●	●
	波浪警報	○	○	○	○	○	○	○		○	○	○	○	○	○	○	○	○
	雷注意報	○	○	○	○	○	○	○	○	○	○	○	○	○	○	○	○	○
	強風注意報																	
6/1 06:03	暴風警報	○	○	○	○	○	○	○	○	○	○	○	○	○	○	○	○	○
	波浪警報	○	○	○	○	○	○	○		○	○	○	○	○	○	○	○	○
	雷注意報	○	○	○	○	○	○	○	○	○	○	○	○	○	○	○	○	○
6/1 06:55	暴風警報	○	○	○	○	○	○	○	○	○	○	○	○	○	○	○	○	○
	波浪警報	○	○	○	○	○	○	○		○	○	○	○	○	○	○	○	○
	レベル2土砂災害注意報																	
6/1 07:25	雷注意報	○	○	○	○	○	○	○	○	○	○	○	○	○	○	○	○	○
	暴風警報	○	○	○	○	○	○	○	○	○	○	○	○	○	○	○	○	○
	波浪警報	○	○	○	○	○	○	○		○	○	○	○	○	○	○	○	○
	レベル2土砂災害注意報	●	●	●	●	●	●	●	●	●	●							●
6/1 08:01	雷注意報	○	○	○	○	○	○	○	○	○	○	○	○	○	○	○	○	○
	暴風警報	○	○	○	○	○	○	○	○	○	○	○	○	○	○	○	○	○
	波浪警報	○	○	○	○	○	○	○		○	○	○	○	○	○	○	○	○
	レベル2土砂災害注意報	○	○	○	○	○	○	○	○	○	○						●	○
雷注意報	○	○	○	○	○	○	○	○	○	○	○	○	○	○	○	○	○	○

資料7-1 気象警報・注意報発表状況

●：発表 ◇：特別警報から警報 ▼：特別警報から注意報 ▼：警報から注意報 ○：継続 解：解除

沖縄本島地方 [1-2]

発表時刻	警報・注意報	那覇市	浦添市	糸満市	豊見城市	南城市	西原町	与那原町	南風原町	八重瀬町	宜野湾市	沖縄市	うるま市	読谷村	嘉手納町	北谷町	北中城村	中城村
6/1 08:16	暴風警報	○	○	○	○	○	○	○	○	○	○	○	○	○	○	○	○	○
	波浪警報	○	○	○	○	○	○	○	○	○	○	○	○	○	○	○	○	○
	レベル2土砂災害注意報	○	○	○	○	○	○	○	○	○	○	○	●				○	○
	雷注意報	○	○	○	○	○	○	○	○	○	○	○	○	○	○	○	○	○
6/1 08:33	暴風警報	○	○	○	○	○	○	○	○	○	○	○	○	○	○	○	○	○
	波浪警報	○	○	○	○	○	○	○	○	○	○	○	○	○	○	○	○	○
	レベル2大雨注意報	●		●	●	●	●	●	●	●		●	●		●	●	●	
	レベル2土砂災害注意報	○	○	○	○	○	○	○	○	○	○	○	○	○	○	○	○	○
6/1 08:57	暴風警報	○	○	○	○	○	○	○	○	○	○	○	○	○	○	○	○	○
	波浪警報	○	○	○	○	○	○	○	○	○	○	○	○	○	○	○	○	○
	レベル2大雨注意報	○		○	○	○	○	○	○	○		○	○		○	○	○	
	レベル2土砂災害注意報	○	○	○	○	○	○	○	○	○	○	○	○	○	○	○	○	○
6/1 09:16	暴風警報	○	○	○	○	○	○	○	○	○	○	○	○	○	○	○	○	○
	波浪警報	○	○	○	○	○	○	○	○	○	○	○	○	○	○	○	○	○
	レベル2大雨注意報	○		○	○	○	○	○	○	○		○	○		○	○	○	
	レベル2土砂災害注意報	○	○	○	○	○	○	○	○	○	○	○	○	○	○	○	○	○
6/1 10:05	暴風警報	○	○	○	○	○	○	○	○	○	○	○	○	○	○	○	○	○
	波浪警報	○	○	○	○	○	○	○	○	○	○	○	○	○	○	○	○	○
	レベル2大雨注意報	○		○	○	○	○	○	○	○		○	○		○	○	○	
	レベル2土砂災害注意報	○	○	○	○	○	○	○	○	○	○	○	○	○	○	○	○	○
6/1 10:33	暴風警報	○	○	○	○	○	○	○	○	○	○	○	○	○	○	○	○	○
	波浪警報	○	○	○	○	○	○	○	○	○	○	○	○	○	○	○	○	○
	レベル2大雨注意報	○		○	○	○	○	○	○	○		○	○		○	○	○	
	レベル2土砂災害注意報	○	○	○	○	○	○	○	○	○	○	○	○	○	○	○	○	○
6/1 11:03	暴風警報	○	○	○	○	○	○	○	○	○	○	○	○	○	○	○	○	○
	波浪警報	○	○	○	○	○	○	○	○	○	○	○	○	○	○	○	○	○
	レベル2大雨注意報	○		○	○	○	○	○	○	○		○	○		○	○	○	
	レベル2土砂災害注意報	○	○	○	○	○	○	○	○	○	○	○	○	○	○	○	○	○
6/1 12:34	暴風警報	○	○	○	○	○	○	○	○	○	○	○	○	○	○	○	○	○
	波浪警報	○	○	○	○	○	○	○	○	○	○	○	○	○	○	○	○	○
	レベル2大雨注意報	○		○	○	○	○	○	○	○		○	○		○	○	○	
	レベル2土砂災害注意報	○	○	○	○	○	○	○	○	○	○	○	○	○	○	○	○	○
6/1 12:34	暴風警報	○	○	○	○	○	○	○	○	○	○	○	○	○	○	○	○	○
	波浪警報	○	○	○	○	○	○	○	○	○	○	○	○	○	○	○	○	○
	レベル2大雨注意報	○		○	○	○	○	○	○	○		○	○		○	○	○	
	レベル2土砂災害注意報	○	○	○	○	○	○	○	○	○	○	○	○	○	○	○	○	○
6/1 12:34	暴風警報	○	○	○	○	○	○	○	○	○	○	○	○	○	○	○	○	○
	波浪警報	○	○	○	○	○	○	○	○	○	○	○	○	○	○	○	○	○
	レベル2大雨注意報	○		○	○	○	○	○	○	○		○	○		○	○	○	
	レベル2土砂災害注意報	○	○	○	○	○	○	○	○	○	○	○	○	○	○	○	○	○

資料7-1 気象警報・注意報発表状況

●：発表 ◇：特別警報から警報 ▼：特別警報から注意報 ▼：警報から注意報 ○：継続 解：解除

沖縄本島地方 [1-3]

発表時刻	警報・注意報	那覇市	浦添市	糸満市	豊見城市	南城市	西原町	与那原町	南風原町	八重瀬町	宜野湾市	沖縄市	うるま市	読谷村	嘉手納町	北谷町	北中城村	中城村
6/1 12:42	暴風警報	○	○	○	○	○	○	○	○	○	○	○	○	○	○	○	○	○
	波浪警報	○	○	○	○	○	○	○		○	○	○	○	○	○	○	○	○
	レベル2大雨注意報	○		○	○	○	○	○	○	○		○	○			○	○	○
	レベル2土砂災害注意報	○	○	○	○	○	○	○	○	○	○	○		○			○	○
	雷注意報	○	○	○	○	○	○	○	○	○	○	○	○	○	○	○	○	○
6/1 15:42	レベル3大雨警報																	
	暴風警報	○	○	○	○	○	○	○	○	○	○	○	○	○	○	○	○	○
	波浪警報	○	○	○	○	○	○	○		○	○	○	○	○	○	○	○	○
	レベル2大雨注意報	○		○	○	○	○	○	○	○		○	○			○	○	○
	レベル2土砂災害注意報	○	○	○	○	○	○	○	○	○	○	○		○			○	○
6/1 22:34	雷注意報	○	○	○	○	○	○	○	○	○	○	○	○	○	○	○	○	○
	暴風警報	○	○	○	○	○	○	○	○	○	○	○	○	○	○	○	○	○
	波浪警報	○	○	○	○	○	○	○		○	○	○	○	○	○	○	○	○
	レベル2大雨注意報	解		解	解	解	解	解	解	解		解	解		解	解	解	
	レベル2土砂災害注意報	解	解	解	解	解	解	解	解	解	解	解		解			解	解
6/2 04:29	雷注意報	○	○	○	○	○	○	○	○	○	○	○	○	○	○	○	○	○
	暴風警報																	
	波浪警報	○	○	○	○	○	○	○		○	○	○	○	○	○	○	○	○
	強風注意報	▼	▼	▼	▼	▼	▼	▼	▼	▼	▼	▼	▼	▼	▼	▼	▼	▼
	レベル2大雨注意報																	
6/2 07:02	レベル2土砂災害注意報																	
	雷注意報	○	○	○	○	○	○	○	○	○	○	○	○	○	○	○	○	○
	波浪注意報																	
	強風注意報	○	○	○	○	○	○	○	○	○	○	○	○	○	○	○	○	○
	暴風警報	○	○	○	○	○	○	○		○	○	○	○	○	○	○	○	○

資料7-1 気象警報・注意報発表状況

●：発表 ◇：特別警報から警報 ▼：特別警報から注意報 ▲：警報から注意報 ○：継続 解：解除

沖縄本島地方 [2-1]

発表時刻	警報・注意報	渡嘉敷村	座間味村	栗国村	渡名喜村	伊平屋村	伊是名村	国頭村	大宜味村	東村	名護市	今帰仁村	本部町	伊江村	恩納村	宜野座村	金武町	久米島町
5/31 00:31	波浪注意報	●	●	●	●	●	●	●	●	●	●	●	●	●	●	●	●	
5/31 04:21	波浪注意報	○	○	○	○	○	○	○	○	○	○	○	○	○	○	○	○	●
5/31 10:13	波浪注意報	○	○	○	○	○	○	○	○	○	○	○	○	○	○	○	○	○
	強風注意報	●	●	●	●													●
5/31 13:22	波浪注意報	○	○	○	○	○	○	○	○	○	○	○	○	○	○	○	○	○
	強風注意報	○	○	○	○	●	●	●	●	●	●	●	●	●	●	●	●	○
5/31 16:20	波浪注意報	○	○	○	○	○	○	○	○	○	○	○	○	○	○	○	○	○
	強風注意報	○	○	○	○	○	○	○	○	○	○	○	○	○	○	○	○	○
	雷注意報	●	●	●	●	●	●	●	●	●	●	●	●	●	●	●	●	●
5/31 20:08	波浪警報	●	●	●	●	●	●	●	●	●	●	●	●	●	●	●	●	●
	強風注意報	○	○	○	○	○	○	○	○	○	○	○	○	○	○	○	○	○
	雷注意報	○	○	○	○	○	○	○	○	○	○	○	○	○	○	○	○	○
	レベル2高潮注意報																	
6/1 02:11	波浪警報	○	○	○	○	○	○	○	○	○	○	○	○	○	○	○	○	○
	強風注意報	○	○	○	○	○	○	○	○	○	○	○	○	○	○	○	○	○
	雷注意報	○	○	○	○	○	○	○	○	○	○	○	○	○	○	○	○	○
	レベル2高潮注意報																	
6/1 04:24	暴風警報	●	●	●	●													●
	波浪警報	○	○	○	○	○	○	○	○	○	○	○	○	○	○	○	○	○
	雷注意報	○	○	○	○	○	○	○	○	○	○	○	○	○	○	○	○	○
	強風注意報					○	○	○	○	○	○	○	○	○	○	○	○	
6/1 06:03	暴風警報	○	○	○	○	●	●	●	●	●	●	●	●	●	●	●	●	○
	波浪警報	○	○	○	○	○	○	○	○	○	○	○	○	○	○	○	○	○
	雷注意報	○	○	○	○	○	○	○	○	○	○	○	○	○	○	○	○	○
6/1 06:55	暴風警報	○	○	○	○	○	○	○	○	○	○	○	○	○	○	○	○	○
	波浪警報	○	○	○	○	○	○	○	○	○	○	○	○	○	○	○	○	○
	レベル2土砂災害注意報							●	●	●		●	●					
6/1 07:25	雷注意報	○	○	○	○	○	○	○	○	○	○	○	○	○	○	○	○	○
	暴風警報	○	○	○	○	○	○	○	○	○	○	○	○	○	○	○	○	○
	波浪警報	○	○	○	○	○	○	○	○	○	○	○	○	○	○	○	○	○
	レベル2土砂災害注意報		●					○	○	○	●	○	○					
6/1 08:01	雷注意報	○	○	○	○	○	○	○	○	○	○	○	○	○	○	○	○	○
	暴風警報	○	○	○	○	○	○	○	○	○	○	○						
	波浪警報	○	○	○	○	○	○	○	○	○	○	○						
	レベル2土砂災害注意報		○					○	○	○	○	○	○					
6/1 08:01	雷注意報	○	○	○	○	○	○	○	○	○	○	○	○	○	○	○	○	○
	雷注意報	○	○	○	○	○	○	○	○	○	○	○	○	○	○	○	○	○

資料7-1 気象警報・注意報発表状況

●：発表 ◇：特別警報から警報 ▽：特別警報から注意報 ▼：警報から注意報 ○：継続 解：解除

沖縄本島地方 [2-2]

発表時刻	警報・注意報	波嘉敷村	座間味村	粟国村	波名喜村	伊平屋村	伊是名村	国頭村	大宜味村	東村	名護市	今帰仁村	本部町	伊江村	恩納村	宜野座村	金武町	久米島町
6/1 08:16	暴風警報	○	○	○	○	○	○	○	○	○	○	○	○	○	○	○	○	○
	波浪警報	○	○	○	○	○	○	○	○	○	○	○	○	○	○	○	○	○
	レベル2土砂災害注意報		○					○	○	○	○	○	○					
	雷注意報	○	○	○	○	○	○	○	○	○	○	○	○	○	○	○	○	○
6/1 08:33	暴風警報	○	○	○	○	○	○	○	○	○	○	○	○	○	○	○	○	○
	波浪警報	○	○	○	○	○	○	○	○	○	○	○	○	○	○	○	○	○
	レベル2大雨注意報								●	●	●	●	●	●		●		
	レベル2土砂災害注意報		○					○	○	○	○	○	○					
	雷注意報	○	○	○	○	○	○	○	○	○	○	○	○	○	○	○	○	○
6/1 08:57	暴風警報	○	○	○	○	○	○	○	○	○	○	○	○	○	○	○	○	○
	波浪警報	○	○	○	○	○	○	○	○	○	○	○	○	○	○	○	○	○
	レベル2大雨注意報								○	○	○	○	○	○		○		
	レベル2土砂災害注意報		○					○	○	○	○	○	○		●			
	雷注意報	○	○	○	○	○	○	○	○	○	○	○	○	○	○	○	○	○
6/1 09:16	暴風警報	○	○	○	○	○	○	○	○	○	○	○	○	○	○	○	○	○
	波浪警報	○	○	○	○	○	○	○	○	○	○	○	○	○	○	○	○	○
	レベル2大雨注意報							●	○	○	○	○	○	○		○		
	レベル2土砂災害注意報		○					○	○	○	○	○	○		○		●	
	雷注意報	○	○	○	○	○	○	○	○	○	○	○	○	○	○	○	○	○
6/1 10:05	暴風警報	○	○	○	○	○	○	○	○	○	○	○	○	○	○	○	○	○
	波浪警報	○	○	○	○	○	○	○	○	○	○	○	○	○	○	○	○	○
	レベル2大雨注意報								○	○	○	○	○	○		○		
	レベル2土砂災害注意報		○					○	○	○	○	○	○		○	●	○	
	雷注意報	○	○	○	○	○	○	○	○	○	○	○	○	○	○	○	○	○
6/1 10:33	暴風警報	○	○	○	○	○	○	○	○	○	○	○	○	○	○	○	○	○
	波浪警報	○	○	○	○	○	○	○	○	○	○	○	○	○	○	○	○	○
	レベル2大雨注意報								○	○	○	○	○	○		○		
	レベル2土砂災害注意報		○					○	○	○	○	○	○	○	●	○	○	
	雷注意報	○	○	○	○	○	○	○	○	○	○	○	○	○	○	○	○	○
6/1 11:03	暴風警報	○	○	○	○	○	○	○	○	○	○	○	○	○	○	○	○	○
	波浪警報	○	○	○	○	○	○	○	○	○	○	○	○	○	○	○	○	○
	レベル2大雨注意報								○	○	○	○	○	○		○		
	レベル2土砂災害注意報		○				●		○	○	○	○	○	○	○	○	○	
	雷注意報	○	○	○	○	○	○	○	○	○	○	○	○	○	○	○	○	○
6/1 12:34	暴風警報	○	○	○	○	○	○	○	○	○	○	○	○	○	○	○	○	○
	波浪警報	○	○	○	○	○	○	○	○	○	○	○	○	○	○	○	○	○
	レベル2大雨注意報								○	○	○	○	○	○		○		
	レベル2土砂災害注意報		○				○	●	○	○	○	○	○	○	○	○	○	
	雷注意報	○	○	○	○	○	○	○	○	○	○	○	○	○	○	○	○	○

資料7-1 気象警報・注意報発表状況

●：発表 ◇：特別警報から警報 ▼：特別警報から注意報 ▼：警報から注意報 ○：継続 解：解除

沖縄本島地方 [2-3]

発表時刻	警報・注意報	渡嘉敷村	座間味村	粟国村	波名喜村	伊平屋村	伊是名村	国頭村	大宜味村	東村	名護市	今帰仁村	本部町	伊江村	恩納村	宜野座村	金武町	久米島町
6/1 12:42	暴風警報	○	○	○	○	○	○	○	○	○	○	○	○	○	○	○	○	○
	波浪警報	○	○	○	○	○	○	○	○	○	○	○	○	○	○	○	○	○
	レベル2大雨注意報					●		○	○	○	○	○	○	○		○		
	レベル2土砂災害注意報		○			○	○	○	○	○	○	○	○	○	○	○	○	○
	雷注意報	○	○	○	○	○	○	○	○	○	○	○	○	○	○	○	○	○
6/1 15:42	レベル3大雨警報											●						
	暴風警報	○	○	○	○	○	○	○	○	○	○	○	○	○	○	○	○	○
	波浪警報	○	○	○	○	○	○	○	○	○	○	○	○	○	○	○	○	○
	レベル2大雨注意報					○		○	○	○	○		○	○		○		
	レベル2土砂災害注意報		○			○	○	○	○	○	○	○	○	○	○	○	○	○
6/1 22:34	雷注意報	○	○	○	○	○	○	○	○	○	○	○	○	○	○	○	○	○
	暴風警報	○	○	○	○	○	○	○	○	○	○	○	○	○	○	○	○	○
	波浪警報	○	○	○	○	○	○	○	○	○	○	○	○	○	○	○	○	○
	レベル2大雨注意報					○		○	○	○	○	▼	○	○		○		
	レベル2土砂災害注意報		解			○	○	○	○	○	○	○	○	○	○	○	○	○
6/2 04:29	雷注意報	○	○	○	○	○	○	○	○	○	○	○	○	○	○	○	○	○
	暴風警報					○	○	○	○	○	○	○	○	○	○	○	○	○
	波浪警報	○	○	○	○	○	○	○	○	○	○	○	○	○	○	○	○	○
	強風注意報	▼	▼	▼	▼													▼
	レベル2大雨注意報					○		○	○	○	○	○	○	○		○		
6/2 07:02	レベル2土砂災害注意報					○	○	○	○	○	○	○	○	○	○	○	○	○
	雷注意報	○	○	○	○	○	○	○	○	○	○	○	○	○	○	○	○	○
	波浪注意報					▼	▼	▼	▼	▼	▼	▼	▼	▼	▼	▼	▼	○
	強風注意報	○	○	○	○	○	○	○	○	○	○	○	○	○	○	○	○	○
	レベル2大雨注意報					○		○	○	○	○	○	○	○		○		

資料 7 - 1 気象警報・注意報発表状況

●：発表 ◇：特別警報から警報 ▽：特別警報から注意報 ▼：警報から注意報 ○：継続 解：解除

宮古島地方

発表時刻	警報・注意報	宮古島市	多良間村
5/30 16:18	波浪注意報	●	●
	強風注意報	●	●
5/30 22:57	波浪注意報	○	○
	強風注意報	○	○
5/31 04:18	波浪注意報	○	○
	強風注意報	○	○
5/31 10:18	波浪注意報	○	○
	強風注意報	○	○
	雷注意報	●	●
5/31 16:02	波浪警報	●	●
	強風注意報	○	○
	雷注意報	○	○
6/1 01:09	暴風警報	●	
	波浪警報	○	○
	雷注意報	○	○
	強風注意報		○
6/1 13:48	波浪警報	○	○
	強風注意報	▼	○
	雷注意報	○	○
6/1 20:52	強風注意報	○	○
	波浪注意報	▼	▼
	雷注意報	解	解
6/2 04:33	強風注意報	解	解
	波浪注意報	○	○

資料7-2 気象情報の発表状況（期間：令和8年5月28日16時～6月2日12時）

沖縄地方

[地方気象情報]（沖縄気象台発表）

発表日時	情報名
5月28日16時16分	沖縄地方気象解説情報（台風第6号）第1号
5月29日16時48分	沖縄地方気象解説情報（台風第6号）第2号
5月30日4時45分	沖縄地方気象解説情報（台風第6号）第3号
5月30日11時48分	沖縄地方気象解説情報（台風第6号）第4号
5月30日16時50分	沖縄地方気象解説情報（台風第6号）第5号
5月31日4時58分	沖縄地方気象解説情報（台風第6号）第6号
5月31日11時33分	沖縄地方気象解説情報（台風第6号）第7号
5月31日16時56分	沖縄地方気象解説情報（台風第6号）第8号
5月31日23時22分	沖縄地方気象解説情報（台風第6号）第9号
6月1日5時26分	沖縄地方気象解説情報（台風第6号）第10号
6月1日10時45分	沖縄地方気象解説情報（台風第6号）第11号
6月1日16時40分	沖縄地方気象解説情報（台風第6号）第12号
6月1日23時45分	沖縄地方気象解説情報（台風第6号）第13号
6月2日5時10分	沖縄地方気象解説情報（台風第6号）第14号
6月2日10時49分	沖縄地方気象解説情報（台風第6号）第15号

資料7-2 気象情報の発表状況（期間：令和5年5月29日16時～6月2日12時）

沖縄本島地方

〔府県気象情報〕（沖縄気象台発表）

発表日時	情報名
5月29日16時45分	沖縄本島地方気象解説情報（台風第6号） 第1号
5月29日19時26分	沖縄本島地方気象解説情報（台風第6号） 第2号
5月30日5時7分	沖縄本島地方気象解説情報（台風第6号） 第3号
5月30日11時42分	沖縄本島地方気象解説情報（台風第6号） 第4号
5月30日16時48分	沖縄本島地方気象解説情報（台風第6号） 第5号
5月31日4時59分	沖縄本島地方気象解説情報（台風第6号） 第6号
5月31日11時46分	沖縄本島地方気象解説情報（台風第6号） 第7号
5月31日17時21分	沖縄本島地方気象解説情報（台風第6号） 第8号
5月31日23時19分	沖縄本島地方気象解説情報（台風第6号） 第9号
6月1日5時4分	沖縄本島地方気象解説情報（台風第6号） 第10号
6月1日10時53分	沖縄本島地方気象解説情報（台風第6号） 第11号
6月1日16時51分	沖縄本島地方気象解説情報（台風第6号） 第12号
6月1日23時31分	沖縄本島地方気象解説情報（台風第6号） 第13号
6月2日5時7分	沖縄本島地方気象解説情報（台風第6号） 第14号
6月2日10時47分	沖縄本島地方気象解説情報（台風第6号） 第15号

〔竜巻注意情報〕（気象庁発表）

発表日時	情報名
6月1日8時22分	沖縄本島地方気象防災速報（竜巻注意） 第1号
6月1日14時12分	沖縄本島地方気象防災速報（竜巻注意） 第2号

資料7-2 気象情報の発表状況（期間：令和5年5月29日16時～6月2日12時）

宮古島地方

[府県気象情報]（宮古島地方気象台発表）

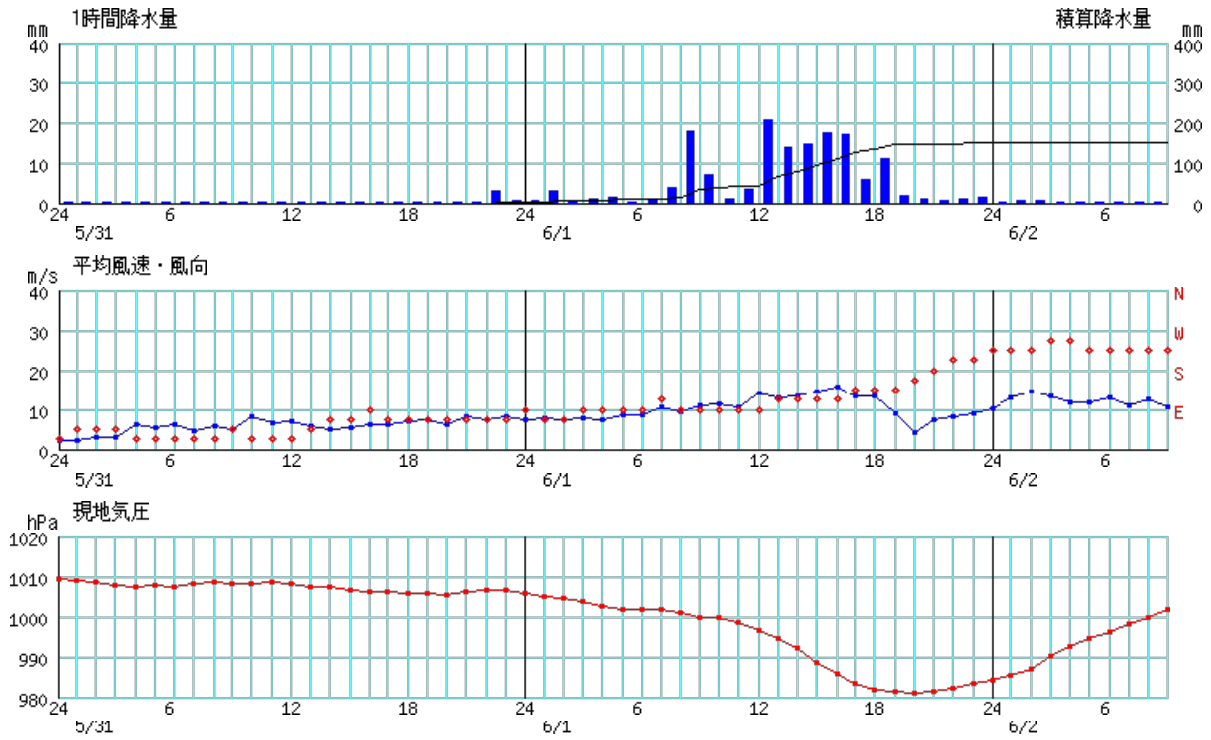
発表日時	情報名
5月29日16時50分	宮古島地方気象解説情報（台風第6号） 第1号
5月30日4時59分	宮古島地方気象解説情報（台風第6号） 第2号
5月30日11時55分	宮古島地方気象解説情報（台風第6号） 第3号
5月30日16時57分	宮古島地方気象解説情報（台風第6号） 第4号
5月31日5時0分	宮古島地方気象解説情報（台風第6号） 第5号
5月31日11時40分	宮古島地方気象解説情報（台風第6号） 第6号
5月31日14時13分	宮古島地方気象解説情報（台風第6号） 第7号
5月31日17時2分	宮古島地方気象解説情報（台風第6号） 第8号
5月31日23時26分	宮古島地方気象解説情報（台風第6号） 第9号
6月1日5時1分	宮古島地方気象解説情報（台風第6号） 第10号
6月1日10時58分	宮古島地方気象解説情報（台風第6号） 第11号
6月1日17時16分	宮古島地方気象解説情報（台風第6号） 第12号
6月1日21時0分	宮古島地方気象解説情報（台風第6号） 第13号

資料8 時系列図(降水量、風向・風速、現地気圧)

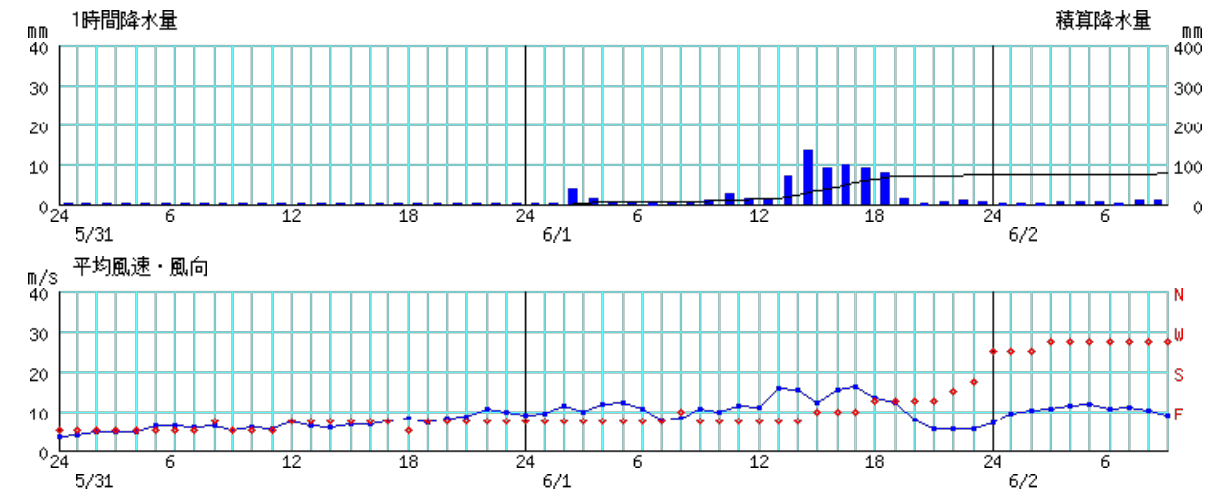
※観測地点により観測項目は異なります。

※「平均風速・風向」のグラフは、青色折れ線が風速、赤色丸印が風向となっています。

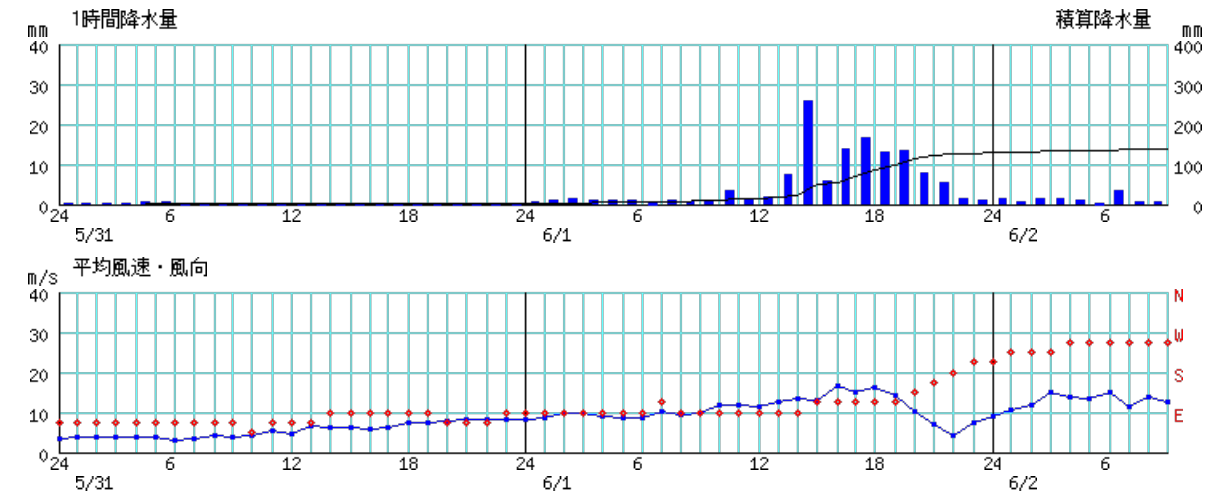
名護 2026年5月31日00時～2026年6月2日09時



伊是名 2026年5月31日00時～2026年6月2日09時



奥 2026年5月31日00時～2026年6月2日09時



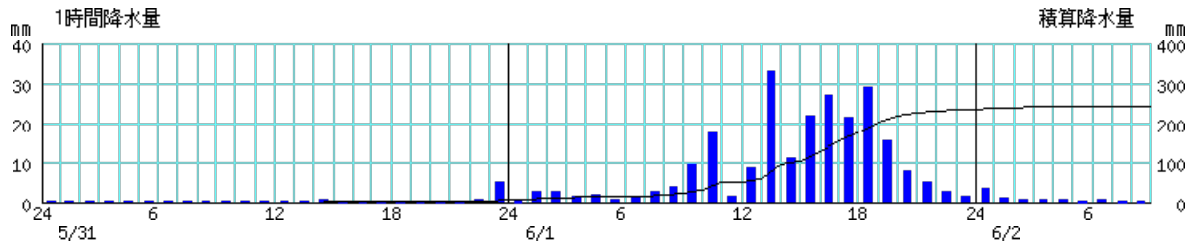
6月2日09時現在の観測データを基に作成した資料です。後日修正することがあります。

資料8 時系列図(降水量、風向・風速、現地気圧)

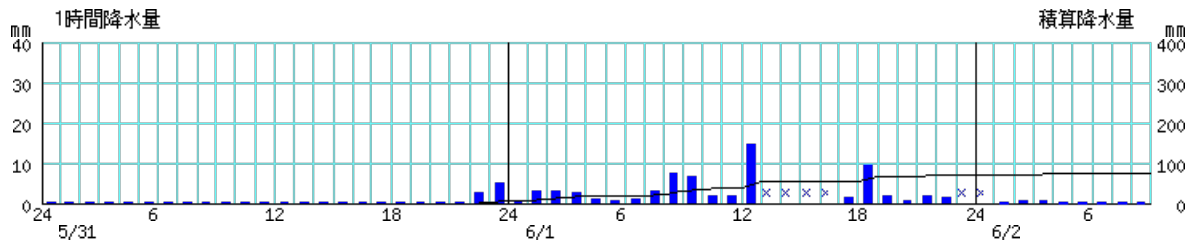
※観測地点により観測項目は異なります。

※本部アメダスは通信障害によりデータ欠測の時間帯があります。

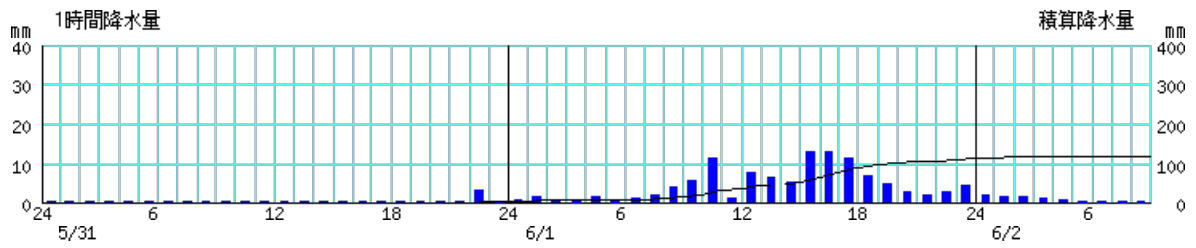
国頭 2026年5月31日00時～2026年6月2日09時



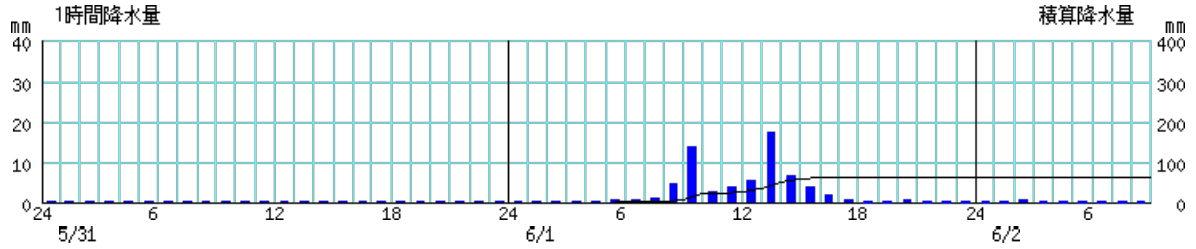
本部 2026年5月31日00時～2026年6月2日09時



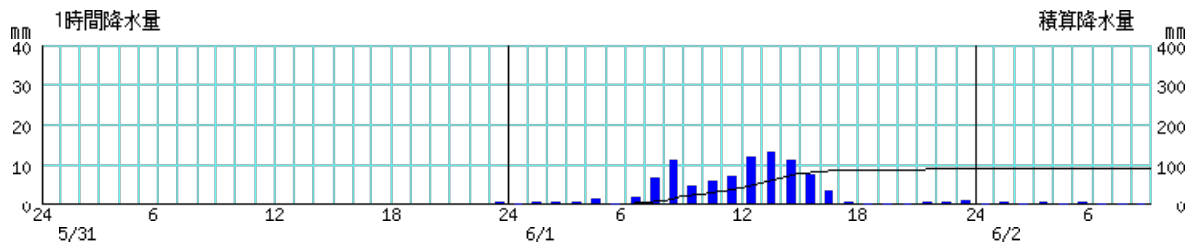
東 2026年5月31日00時～2026年6月2日09時



粟国 2026年5月31日00時～2026年6月2日09時



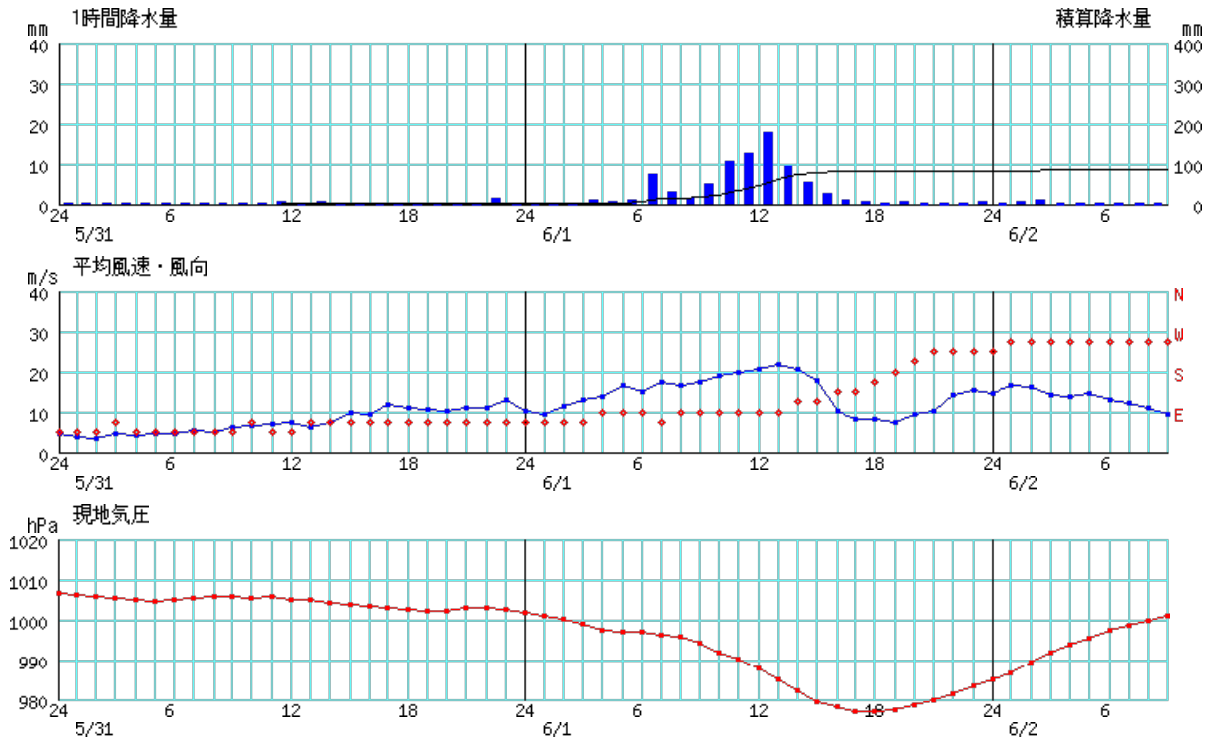
読谷 2026年5月31日00時～2026年6月2日09時



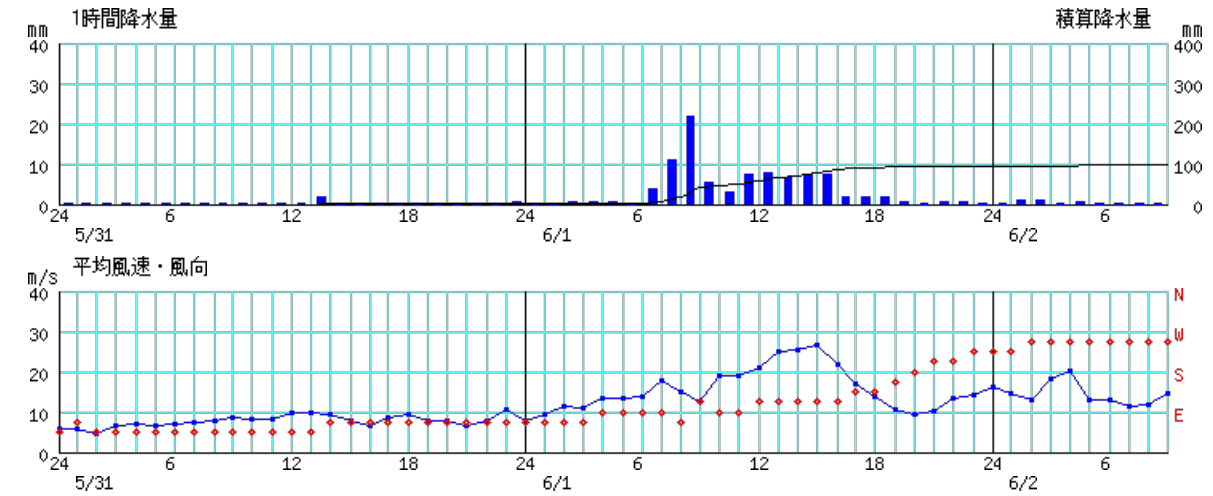
6月2日09時現在の観測データを基に作成した資料です。後日修正することがあります。

資料8 時系列図(降水量、風向・風速、現地気圧)
 ※観測地点により観測項目は異なります。

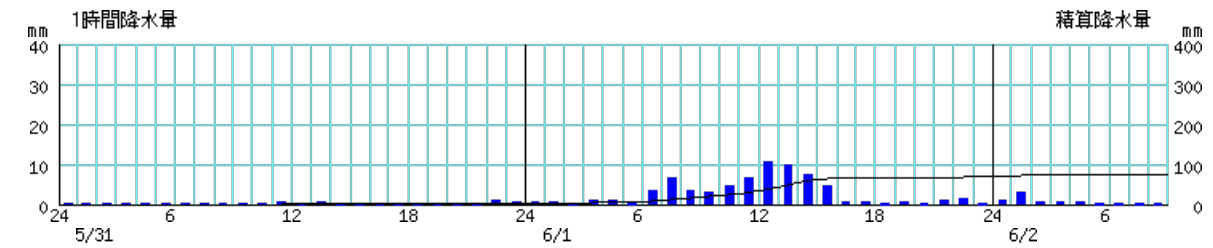
那覇 2026年5月31日00時～2026年6月2日09時



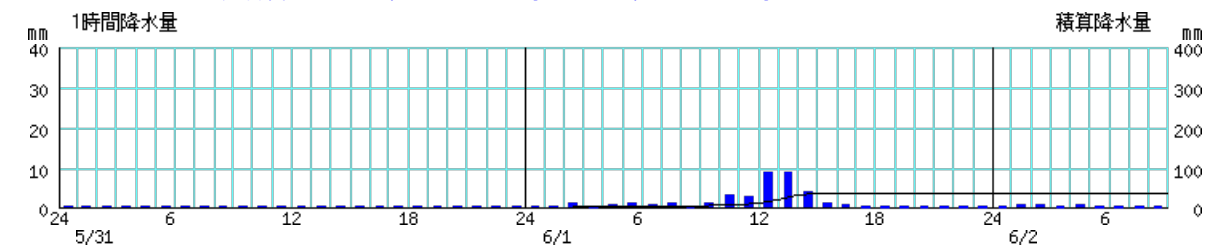
宮城島 2026年5月31日00時～2026年6月2日09時



胡屋 2026年5月31日00時～2026年6月2日09時



渡名喜 2026年5月31日00時～2026年6月2日09時



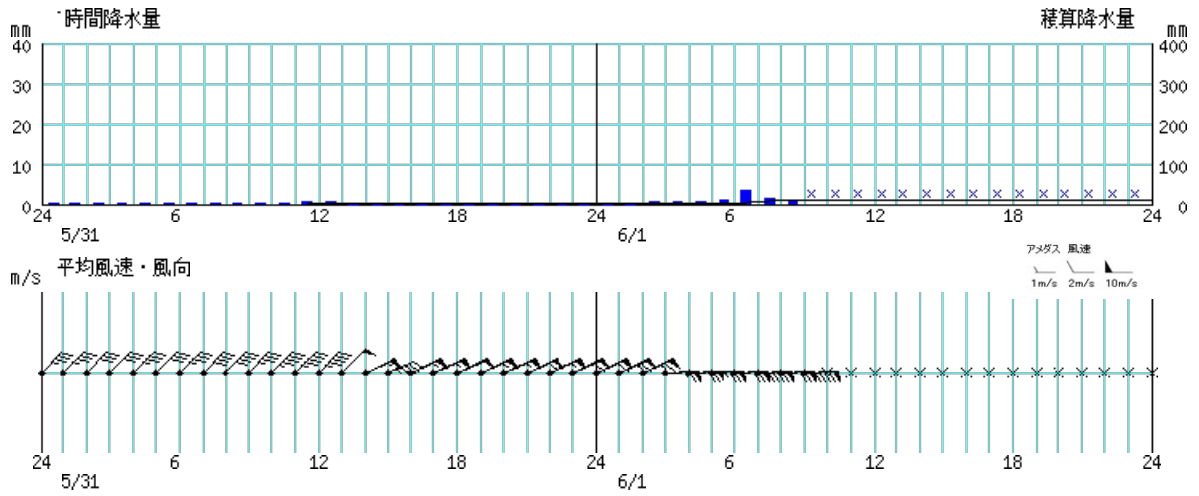
6月2日09時現在の観測データを基に作成した資料です。後日修正することがあります。

資料8 時系列図(降水量、風向・風速、現地気圧)

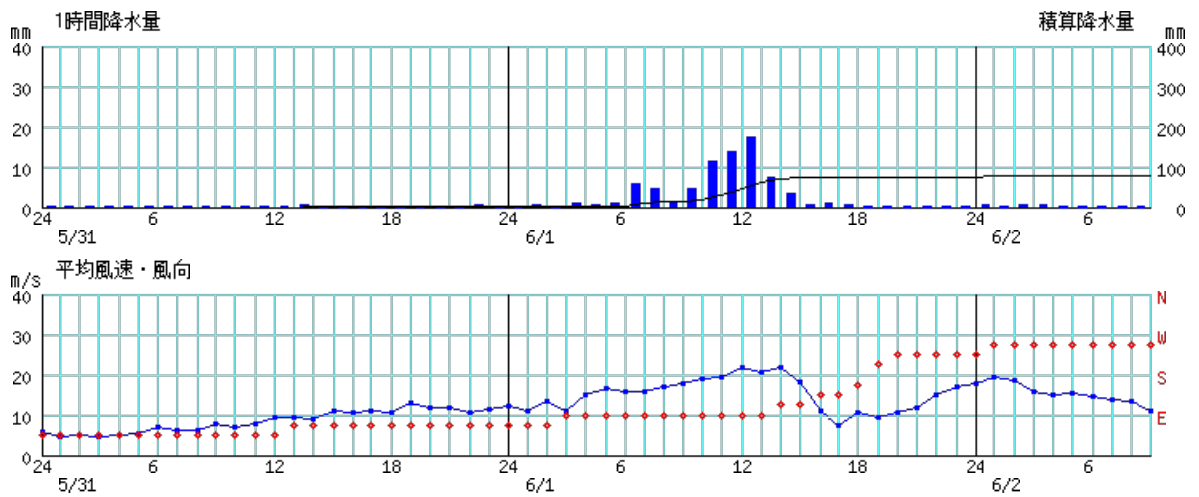
※観測地点により観測項目は異なります。

※系数アマダスは通信障害によりデータ欠測の時間帯があります。

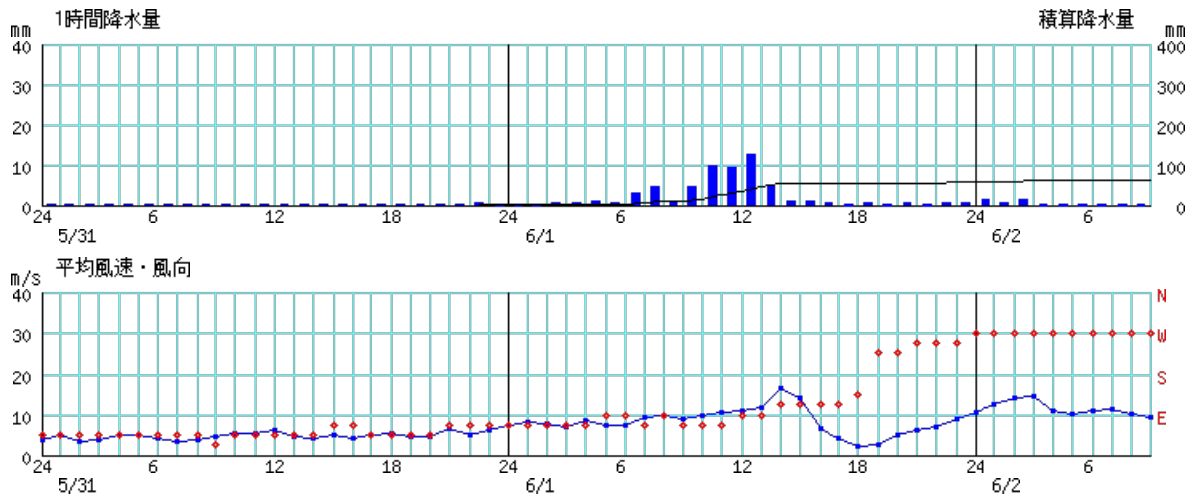
系数 2026年5月31日00時～2026年6月1日24時



安次嶺(那覇空港) 2026年5月31日00時～2026年6月2日09時



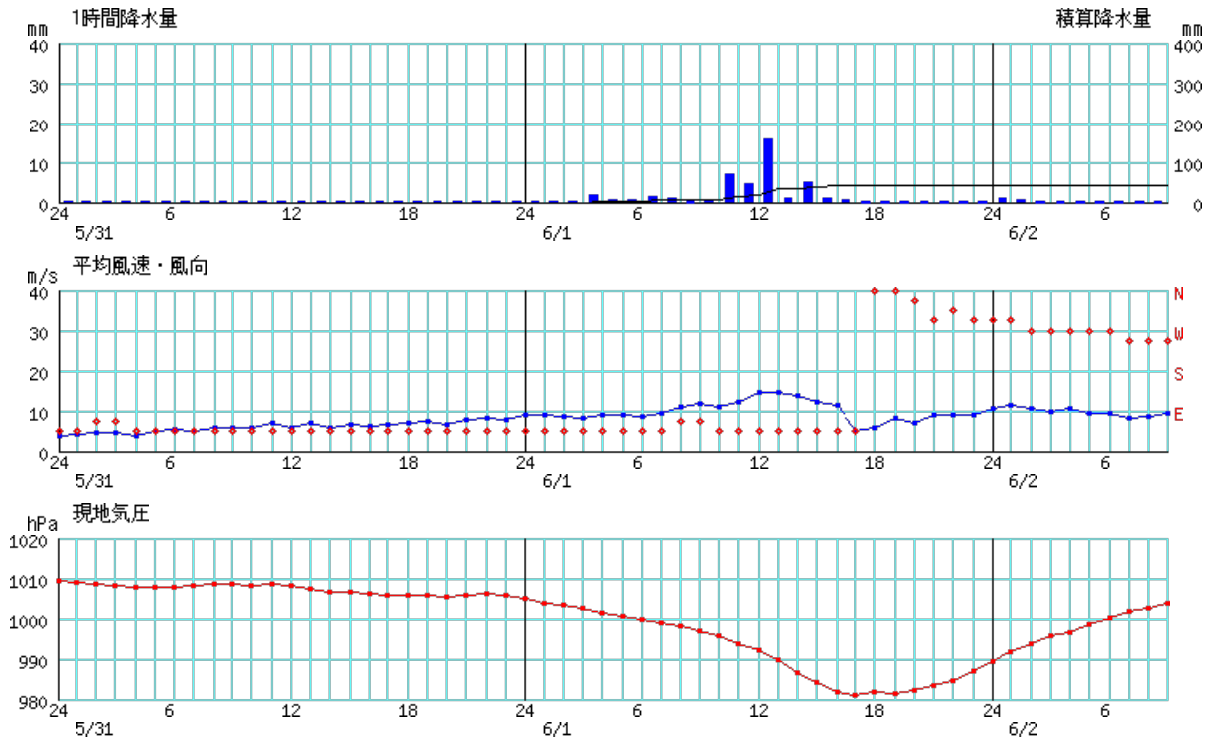
渡嘉敷 2026年5月31日00時～2026年6月2日09時



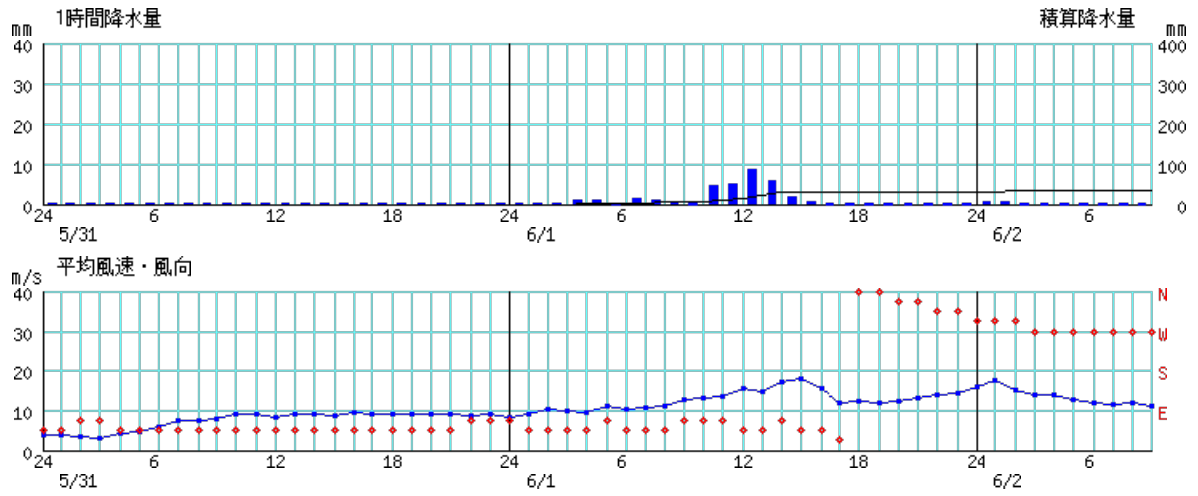
6月2日09時現在の観測データを基に作成した資料です。後日修正することがあります。

資料8 時系列図(降水量、風向・風速、現地気圧)
 ※観測地点により観測項目は異なります。

久米島 2026年5月31日00時～2026年6月2日09時



北原(久米島空港) 2026年5月31日00時～2026年6月2日09時



6月2日09時現在の観測データを基に作成した資料です。後日修正することがあります。

資料9 観測値表[降水量]

2026年05月31日

(1/3)

観測所名	1時	2時	3時	4時	5時	6時	7時	8時	9時	10時	11時	12時	13時	14時	15時	16時	17時	18時	19時	20時	21時	22時	23時	24時	日合計	日最大 1時間降水量		日最大 10分間降水量				
																										最大	時分	最大	時分			
																										伊是名	0.0	0.0	0.0	0.0	0.0	0.0
奥	0.0	0.0	0.0	0.0	0.5	0.5	0.0	0.0	0.0	0.0	0.0	0.0	0.0	0.0	0.0	0.0	0.0	0.0	0.0	0.0	0.0	0.0	0.0	0.0	1.0	0.5	0.5	0.5	0.5	0626	0.5	0536
国頭	0.0	0.0	0.0	0.0	0.0	0.0	0.0	0.0	0.0	0.0	0.0	0.0	0.0	0.0	0.5	0.0	0.0	0.0	0.0	0.0	0.0	0.0	0.5	5.0	6.0	5.5	5.5	2352	4.5	2318		
本部	0.0	0.0	0.0	0.0	0.0	0.0	0.0	0.0	0.0	0.0	0.0	0.0	0.0	0.0	0.0	0.0	0.0	0.0	0.0	0.0	0.0	0.0	2.5	5.0	7.5	7.5	2356	4.5	2306			
東	0.0	0.0	0.0	0.0	0.0	0.0	0.0	0.0	0.0	0.0	0.0	0.0	0.0	0.0	0.0	0.0	0.0	0.0	0.0	0.0	0.0	0.0	3.0	0.0	3.0	3.0	2341	2.0	2258			
粟国	0.0	0.0	0.0	0.0	0.0	0.0	0.0	0.0	0.0	0.0	0.0	0.0	0.0	0.0	0.0	0.0	0.0	0.0	0.0	0.0	0.0	0.0	0.0	0.0	0.0	0.0	0.0	2400	0.0	2400		
名護	0.0	0.0	0.0	0.0	0.0	0.0	0.0	0.0	0.0	0.0	0.0	0.0	0.0	0.0	0.0	0.0	0.0	0.0	0.0	0.0	0.0	0.0	3.0	0.5	3.5	3.5	2348	3.0	2304			
読谷	0.0	0.0	0.0	0.0	0.0	0.0	0.0	0.0	0.0	0.0	0.0	0.0	0.0	0.0	0.0	0.0	0.0	0.0	0.0	0.0	0.0	0.0	0.5	0.5	0.5	2400	0.5	2330				
北原	0.0	0.0	0.0	0.0	0.0	0.0	0.0	0.0	0.0	0.0	0.0	0.0	0.0	0.0	0.0	0.0	0.0	0.0	0.0	0.0	0.0	0.0	0.0	0.0	0.0	0.0	0.0	2400	0.0	2400		
久米島	0.0	0.0	0.0	0.0	0.0	0.0	0.0	0.0	0.0	0.0	0.0	0.0	0.0	0.0	0.0	0.0	0.0	0.0	0.0	0.0	0.0	0.0	0.0	0.0	0.0	0.0	0.0	2400	0.0	2400		
渡名喜	0.0	0.0	0.0	0.0	0.0	0.0	0.0	0.0	0.0	0.0	0.0	0.0	0.0	0.0	0.0	0.0	0.0	0.0	0.0	0.0	0.0	0.0	0.0	0.0	0.0	0.0	0.0	2400	0.0	2400		
胡屋	0.0	0.0	0.0	0.0	0.0	0.0	0.0	0.0	0.0	0.0	0.5	0.0	0.5	0.0	0.0	0.0	0.0	0.0	0.0	0.0	0.0	0.0	1.0	0.5	2.5	1.0	2330	1.0	2240			
宮城島	0.0	0.0	0.0	0.0	0.0	0.0	0.0	0.0	0.0	0.0	0.0	0.0	2.0	0.0	0.0	0.0	0.0	0.0	0.0	0.0	0.0	0.0	0.5	2.5	2.0	1409	1.5	1319				
渡嘉敷	0.0	0.0	0.0	0.0	0.0	0.0	0.0	0.0	0.0	0.0	0.0	0.0	0.0	0.0	0.0	0.0	0.0	0.0	0.0	0.0	0.0	0.5	0.0	0.5	0.5	2344	0.5	2254				
那覇	0.0	0.0	0.0	0.0	0.0	0.0	0.0	0.0	0.0	0.0	0.5	0.0	0.5	0.0	0.0	0.0	0.0	0.0	0.0	0.0	0.0	1.5	0.0	2.5	1.5	2314	1.5	2224				
安次嶺	0.0	0.0	0.0	0.0	0.0	0.0	0.0	0.0	0.0	0.0	0.0	0.0	0.5	0.0	0.0	0.0	0.0	0.0	0.0	0.0	0.0	0.5	0.0	1.0	0.5	2319	0.5	2229				
糸数	0.0	0.0	0.0	0.0	0.0	0.0	0.0	0.0	0.0	0.0	0.5	0.5	0.0	0.0	0.0	0.0	0.0	0.0	0.0	0.0	0.0	0.0	0.0	1.0	0.5	1359	0.5	1309				
下地島	0.0	0.0	0.0	0.0	0.0	0.0	0.0	0.0	0.0	0.0	0.0	0.0	0.0	0.0	0.0	0.0	0.0	0.0	0.0	0.0	0.0	0.0	0.0	0.0	0.0	0.0	2400	0.0	2400			
宮古島	0.0	0.0	0.0	0.0	0.0	0.0	0.0	0.0	0.0	0.0	0.0	0.0	0.0	0.0	0.0	0.0	0.0	0.0	0.0	0.0	0.0	0.0	0.0	0.0	0.0	0.0	2400	0.0	2400			
鏡原	0.0	0.0	0.0	0.0	0.0	0.0	0.0	0.0	0.0	0.0	0.0	0.0	0.0	0.0	0.0	0.0	0.0	0.0	0.0	0.0	0.0	0.0	0.0	0.0	0.0	0.0	2400	0.0	2400			
城辺	0.0	0.0	0.0	0.0	0.0	0.0	0.0	0.0	0.0	0.0	0.0	0.0	0.0	0.0	0.0	0.0	0.0	0.0	0.0	0.0	0.0	0.0	0.0	0.0	0.0	0.0	2400	0.0	2400			
仲筋	0.0	0.0	0.0	0.0	0.0	0.0	0.0	0.0	0.0	0.0	0.0	0.0	0.0	0.0	0.0	0.0	0.0	0.0	0.0	0.0	0.0	0.0	0.0	0.0	0.0	0.0	2400	0.0	2400			

注意: ']' 付は準正常値(資料の一部が欠けているが、統計値を求めるために必要な資料数は満たしている値)、'J'付は資料不足値(一部の観測値がないなど統計に用いなかった値がある場合)を示します。

6月2日09時現在の観測データを基に作成した資料です。後日修正することがあります。

※本部アメダスと糸数アメダスは通信障害によりデータ欠測の時間帯があります。

資料9 観測値表[降水量]

2026年06月01日

(2/3)

観測所名	1時	2時	3時	4時	5時	6時	7時	8時	9時	10時	11時	12時	13時	14時	15時	16時	17時	18時	19時	20時	21時	22時	23時	24時	日合計	日最大 1時間降水量		日最大 10分間降水量	
																										最大	時分	最大	時分
																										伊是名	0.0	0.0	4.0
奥	0.5	1.0	1.5	1.0	1.0	1.0	0.0	1.0	0.5	1.0	3.5	1.5	2.0	7.5	26.0	6.0	14.0	16.5	13.0	13.5	8.0	5.5	1.5	1.0	128.0	27.0	1444	11.0	1428
国頭	0.0	2.5	2.5	1.5	2.0	0.5	1.0	2.5	4.0	9.5	17.5	1.5	8.5	33.0	11.0	22.0	27.0	21.5	29.0	15.5	8.0	5.0	2.5	1.5	229.5	33.0	1401	12.5	1343
本部	0.5	3.0	3.0	2.5	1.0	0.5	1.0	3.0	7.5	6.5	2.0	2.0]	14.5	×	×	×	×	1.5]	9.5	2.0	0.5	2.0	1.5	×	64.0]	18.0]	1310	4.0]	1310
東	0.5	1.5	0.5	0.0	1.5	0.0	1.0	2.0	4.0	6.0	11.5	1.0	8.0	6.5	5.5	13.0	13.0	11.5	7.0	5.0	2.5	2.0	2.5	4.5	110.5	16.5	1638	4.5	1054
粟国	0.0	0.0	0.0	0.0	0.0	0.5	0.5	1.0	4.5	14.0	2.5	4.0	5.5	17.5	6.5	4.0	2.0	0.5	0.0	0.0	0.5	0.0	0.0	0.0	63.5	18.0	1417	10.0	0936
名護	0.5	3.0	0.0	1.0	1.5	0.0	1.0	4.0	18.0	7.0	1.0	3.5	20.5	14.0	14.5	17.5	17.0	6.0	11.0	2.0	1.0	0.5	1.0	1.5	147.0	27.5	1315	8.0	1306
読谷	0.0	0.5	0.5	0.5	1.5	0.0	2.0	6.5	11.0	4.5	6.0	7.0	12.0	13.0	11.0	7.5	3.5	0.5	0.0	0.0	0.0	0.5	0.5	1.0	89.5	16.0	1345	4.5	0838
北原	0.0	0.0	0.0	1.0	1.0	0.0	1.5	1.0	0.5	0.0	4.5	5.0	8.5	6.0	2.0	0.5	0.0	0.0	0.0	0.0	0.0	0.0	0.0	0.0	31.5	10.5	1341	3.0	1300
久米島	0.0	0.0	0.0	2.0	0.5	0.5	1.5	1.0	0.0	0.5	7.0	4.5	16.0	1.0]	5.0	1.0	0.5	0.0	0.0	0.0	0.0	0.0	0.0	0.0	41.0)	16.5)	1303	5.5)	1244
渡名喜	0.0	0.0	1.0	0.0	0.5	1.0	0.5	1.0	0.0	1.0	3.0	2.5	9.0	9.0	4.0	1.0	0.5	0.0	0.0	0.0	0.0	0.0	0.0	0.0	34.0	10.5	1418	3.0	1352
胡屋	0.5	0.5	0.0	1.0	1.0	0.0	3.5	6.5	3.5	3.0	4.5	6.5	10.5	10.0	7.5	4.5	0.5	0.5	0.0	0.5	0.0	1.0	1.5	0.0	67.0	14.0	1341	3.5	1254
宮城島	0.0	0.0	0.5	0.5	0.5	0.0	4.0	11.0	22.0	5.5	3.0	7.5	8.0	6.5	7.5	7.5	2.0	2.0	2.0	0.5	0.0	0.5	0.5	0.0	91.5	24.5	0910	8.0	0859
渡嘉敷	0.0	0.0	0.5	0.5	1.0	0.5	3.0	4.5	1.0	4.5	10.0	9.5	12.5	4.5	1.0	1.0	0.5	0.0	0.5	0.0	0.5	0.0	0.5	0.5	56.5	16.0	1237	3.5	1225
那覇	0.0	0.0	0.0	1.0	0.5	1.0	7.5	3.0	1.5	5.0	10.5	12.5	18.0	9.5	5.5	2.5	1.0	0.5	0.0	0.5	0.0	0.0	0.0	0.5	80.5	19.0	1245	4.0	1154
安次嶺	0.0	0.5	0.0	1.0	0.5	1.0	6.0	4.5	1.0	4.5	11.5	14.0	17.5	7.5	3.5	0.5	1.0	0.5	0.0	0.0	0.0	0.0	0.0	0.0	75.0	21.0	1239	4.5	1214
糸数	0.0	0.0	0.5	0.5	0.5	1.0	3.5	1.5	1.0	×	×	×	×	×	×	×	×	×	×	×	×	×	×	×	8.5]	4.0]	0725	1.5]	0635
下地島	0.0	0.0	0.0	1.0	0.0	0.0	1.0	0.0	1.0	2.5	2.0	0.0	2.0	1.5	0.0	0.0	0.0	0.0	0.0	0.0	0.0	0.0	0.0	0.0	11.0	3.5	1045	2.5	0951
宮古島	0.0	0.0	0.5	0.0	0.5	0.5	0.0	0.0	0.5	0.5	0.0	0.0	0.0	0.0	1.0	0.0	0.0	0.0	0.0	0.0	0.0	0.0	0.0	0.0	3.5	1.0	1518	0.5	1439
鏡原	0.0	0.0	0.5	0.5	0.0	0.5	0.5	0.0	1.0	0.0	0.0	0.0	0.0	0.0	1.5	0.0	0.0	0.0	0.0	0.0	0.0	0.0	0.0	0.0	4.5	1.5	1516	1.0	1438
城辺	0.0	0.0	0.0	0.0	1.0	1.0	0.5	0.5	0.5	0.0	0.5	0.0	0.0	1.0	1.5	1.5	0.0	0.0	0.0	0.0	0.0	0.0	0.0	0.5	8.5	2.5	1521	1.5	1527
仲筋	0.0	0.0	0.0	0.0	0.0	0.0	0.0	0.0	1.0	9.0	1.0	2.0	0.0	0.0	0.0	0.0	0.0	0.0	0.0	0.0	0.0	0.0	0.0	0.0	13.0	9.0	1016	5.0	0944

注意: ']' 付は準正常値(資料の一部が欠けているが、統計値を求めるために必要な資料数は満たしている値)、']' 付は資料不足値(一部の観測値がないなど統計に用いなかった値がある場合)を示します。

6月2日09時現在の観測データを基に作成した資料です。後日修正することがあります。

資料9 観測値表[風向風速]

沖縄本島地方

2026年05月31日 (1/3)

観測所名		1時	2時	3時	4時	5時	6時	7時	8時	9時	10時	11時	12時	13時	14時	15時	16時	17時	18時	19時	20時	21時	22時	23時	24時	日最大風向風速		日最大瞬間風向風速		
		風向	風速	風向	風速	風向	風速	風向	風速	風向	風速	風向	風速	風向	風速	風向	風速	風向	風速	風向	風速	風向	風速	風向	風速	風向	風速	風向	時分	風向
伊是名	風向	NE	NE	NE	NE	NE	NE	NE	ENE	NE	NE	NE	ENE	ENE	ENE	ENE	ENE	ENE	NE	ENE	ENE	ENE	ENE	ENE	ENE	ENE	ENE	2349	ENE	2341
	風速	4.0	4.5	4.7	4.8	6.3	6.2	5.9	6.4	5.2	5.8	5.6	7.4	6.2	5.8	6.7	6.6	7.3	8.2	7.2	8.3	8.7	10.5	10.0	9.2	10.7		17.8		
奥	風向	ENE	ENE	ENE	ENE	ENE	ENE	ENE	ENE	ENE	NE	ENE	ENE	ENE	E	E	E	E	E	E	ENE	ENE	ENE	E	E	E	E	2351	E	2344
	風速	3.9	3.8	3.8	3.7	3.8	3.2	3.3	4.1	3.7	4.1	5.5	4.6	6.5	6.4	6.2	5.9	6.2	7.4	7.4	7.9	8.4	8.1	8.2	8.2	9.5		17.5		
名護	風向	NE	NE	NE	NNE	NNE	NNE	NNE	NE	NNE	NNE	NNE	NE	ENE	ENE	E	ENE	ENE	ENE	ENE	ENE	ENE	ENE	ENE	E	ENE	ENE	2350	ENE	2141
	風速	2.4	3.0	2.9	6.2	5.6	6.3	4.7	5.9	4.9	8.4	6.5	7.2	5.8	5.0	5.6	6.3	6.1	7.0	7.5	6.3	8.3	7.3	8.1	7.3	9.0		16.7		
北原	風向	NE	ENE	ENE	NE	NE	NE	NE	NE	NE	NE	NE	NE	NE	NE	NE	NE	NE	NE	NE	NE	NE	ENE	ENE	ENE	NE	NE	1040	NE	2054
	風速	4.0	3.4	3.2	4.4	4.8	6.0	7.5	7.3	7.7	9.1	8.9	8.4	9.0	8.9	8.7	9.4	9.0	9.0	9.0	9.2	9.0	8.8	8.9	8.3	10.1		15.4		
久米島	風向	NE	ENE	ENE	NE	NE	NE	NE	NE	NE	NE	NE	NE	NE	NE	NE	NE	NE	NE	NE	NE	NE	NE	NE	NE	NE	NE	2400	NE	2356
	風速	4.1	4.5	4.5	3.9	5.1	5.3	5.1	5.7	5.7	6.0	6.9	6.0	6.9	5.9	6.7	6.4	6.5	7.2	7.6	6.8	7.7	8.3	7.8	9.0	9.0		15.5		
宮城島	風向	ENE	NE	NE	NE	NE	NE	NE	NE	NE	NE	NE	NE	ENE	ENE	ENE	ENE	ENE	ENE	ENE	ENE	ENE	ENE	ENE	ENE	ENE	ENE	2249	E	2315
	風速	6.0	4.6	6.6	6.9	6.8	6.9	7.3	7.8	8.8	8.3	8.1	9.8	9.7	9.5	8.0	6.8	8.6	9.3	7.9	8.0	6.6	8.0	10.8	7.7	11.7		17.4		
渡嘉敷	風向	NE	NE	NE	NE	NE	NE	NE	NE	NNE	NE	NE	NE	NE	NE	ENE	ENE	NE	NE	NE	NE	ENE	ENE	ENE	ENE	ENE	ENE	2355	NE	2305
	風速	4.9	3.3	3.9	5.1	5.2	4.2	3.5	4.0	4.8	5.3	5.5	6.2	4.5	4.4	5.2	4.2	5.2	5.5	4.5	4.8	6.7	5.2	6.4	7.5	8.1		14.5		
那覇	風向	NE	NE	ENE	NE	NE	NE	NE	NE	NE	ENE	NE	NE	ENE	ENE	ENE	ENE	ENE	ENE	ENE	ENE	ENE	ENE	ENE	ENE	ENE	ENE	2252	ENE	2319
	風速	4.0	3.6	4.5	4.2	4.5	4.5	5.4	5.1	6.1	6.6	7.0	7.4	6.3	7.4	9.8	9.4	12.0	11.2	10.8	10.3	11.2	11.1	12.9	10.4	13.5		20.1		
安次嶺	風向	NE	NE	NE	NE	NE	NE	NE	NE	NE	NE	NE	NE	ENE	ENE	ENE	ENE	ENE	ENE	ENE	ENE	ENE	ENE	ENE	ENE	ENE	ENE	1917	ENE	1908
	風速	4.7	5.1	4.5	5.1	5.6	6.9	6.4	6.1	7.8	6.9	8.0	9.3	9.6	9.1	11.1	10.8	11.2	10.6	13.2	11.7	11.9	10.8	11.6	12.1	14.4		21.1		
糸数	風向	NE	NE	NE	NE	NE	NE	NE	NE	NE	NE	NE	NE	NE	ENE	ENE	ENE	ENE	ENE	ENE	ENE	ENE	ENE	ENE	ENE	ENE	ENE	2342	ENE	2130
	風速	7.0	5.9	6.0	7.0	6.4	7.4	7.5	7.8	7.0	9.3	8.7	8.6	10.0	10.5	9.2	10.8	10.9	9.7	10.7	11.4	11.7	11.4	12.3	11.9	12.9		21.8		

資料9 観測値表[風向風速]

宮古島地方

2026年05月31日 (1/3)

観測所名		1時	2時	3時	4時	5時	6時	7時	8時	9時	10時	11時	12時	13時	14時	15時	16時	17時	18時	19時	20時	21時	22時	23時	24時	日最大風向風速		日最大瞬間風向風速		
		風向	風速	風向	風速	風向	風速	風向	風速	風向	風速	風向	風速	風向	風速	風向	風速	風向	風速	風向	風速	風向	風速	風向	風速	風向	風速	風向	時分	風向
下地島	風向	NNE	NE	NE	NE	NE	NE	NE	NE	NNE	NNE	NNE	NE	NE	NNE	NNE	NNE	NNE	NNE	NNE	NNE	NNE	NNE	NNE	NNE	NNE	NNE	2256	NNE	2255
	風速	7.2	6.6	7.5	7.4	6.7	8.2	8.0	7.8	8.2	9.5	10.3	8.9	9.2	11.3	10.8	11.5	10.5	11.1	11.3	11.5	11.9	11.3	13.0	12.5	13.4		17.0		
宮古島	風向	NE	NE	NE	NE	NE	NE	NE	NNE	NNE	NE	NE	NE	NE	NE	NNE	NNE	NNE	NNE	NNE	NNE	NNE	NNE	NNE	NNE	NNE	NNE	2305	NNE	2333
	風速	6.1	6.9	7.1	7.1	7.6	6.8	7.7	7.6	8.7	9.5	10.3	9.5	9.7	10.0	8.9	10.9	10.6	9.4	10.3	10.1	11.8	11.1	12.1	10.8	12.4		21.1		
鏡原	風向	NE	NE	NE	NE	NE	NE	NE	NE	NNE	NNE	NNE	NNE	NE	NNE	NNE	NNE	NNE	NNE	NNE	NNE	NNE	NNE	NNE	NNE	NNE	NNE	2255	NNE	2250
	風速	5.4	6.6	6.7	6.5	7.1	6.4	6.7	8.3	7.5	9.0	9.2	9.6	10.5	9.5	8.3	9.3	8.3	9.8	10.0	9.4	10.2	9.6	10.8	11.0	11.5		17.5		
仲筋	風向	NNE	NNE	NE	NE	NE	NNE	NNE	NNE	NNE	NNE	NNE	NNE	NNE	NNE	NNE	NNE	NNE	NNE	NNE	NNE	N	NNE	NNE	NNE	NNE	N	1959	NNE	2105
	風速	3.4	3.5	3.7	3.5	3.6	4.0	4.4	4.4	5.0	5.9	5.8	5.5	6.7	5.2	6.8	6.3	6.6	6.8	6.7	7.6	6.3	6.3	6.0	6.7	7.7		13.4		

※：“)”付は準正常値(資料の一部が欠けているが、統計値を求めるために必要な資料数は満たしている値)、“J”付は資料不足値(一部の観測値がないなど統計に用いなかった値がある場合)を示します。

6月2日09時現在の観測データを基に作成した資料です。後日修正することがあります。

※系数アマダスは通信障害によりデータ欠測の時間帯があります。

資料9 観測値表[風向風速]

沖縄本島地方

2026年06月01日 (2/3)

観測所名		1時	2時	3時	4時	5時	6時	7時	8時	9時	10時	11時	12時	13時	14時	15時	16時	17時	18時	19時	20時	21時	22時	23時	24時	日最大風向風速		日最大瞬間風向風速		
		風向	風速	風向	風速	風向	風速	風向	風速	風向	風速	風向	風速	風向	風速	風向	風速	風向	風速	風向	風速	風向	風速	風向	風速	風向	風速	風向	時分	風向
伊是名	風向	ENE	ENE	ENE	ENE	ENE	ENE	ENE	E	ENE	ENE	ENE	ENE	ENE	E	E	E	ESE	ESE	ESE	ESE	SE	SSE	SW	E	E	1634	ESE	1429	
	風速	9.5	11.5	10.0	11.7	12.3	10.6	7.7	8.2	10.6	9.9	11.3	11.1	15.9	15.6	12.3	15.3	16.1	13.5	12.4	7.8	5.6	5.4	5.4	6.9	17.9		29.6		
奥	風向	E	E	E	E	E	E	ESE	E	E	E	E	E	E	E	ESE	ESE	ESE	ESE	SE	SSE	S	SSW	SSW	ESE	ESE	1553	ESE	1520	
	風速	8.8	9.9	9.7	9.2	8.6	8.5	10.4	9.3	10.0	11.9	12.0	11.5	12.8	13.6	13.1	16.6	15.1	16.1	14.4	10.4	7.0	4.1	7.3	9.2	17.8		33.6		
名護	風向	ENE	ENE	E	E	E	E	ESE	E	E	E	E	E	ESE	ESE	ESE	ESE	SE	SE	SE	SSE	S	SSW	SSW	SW	ESE	ESE	1610	ENE	1448
	風速	8.0	7.6	7.9	7.4	8.8	8.5	10.5	9.6	11.1	11.4	10.5	14.4	13.0	13.6	14.7	15.9	13.3	13.3	9.1	4.3	7.4	8.4	9.1	10.2	17.8		30.9		
北原	風向	NE	NE	NE	NE	ENE	NE	NE	NE	ENE	ENE	ENE	NE	NE	ENE	NE	NE	NNE	N	N	NNW	NNW	NW	NW	WNW	NE	E	1338	ENE	1334
	風速	9.2	10.2	9.8	9.6	10.9	10.4	10.6	10.9	12.5	13.1	13.4	15.3	14.7	16.9	17.9	15.3	11.9	12.3	11.8	12.2	12.9	13.7	14.4	15.8	19.3		28.8		
久米島	風向	NE	NE	NE	NE	NE	NE	NE	ENE	ENE	NE	NE	NE	NE	NE	NE	NE	N	N	NNW	WNW	NW	WNW	WNW	NE	E	1345	ENE	1325	
	風速	9.2	8.5	8.3	8.9	8.9	8.8	9.5	11.1	11.7	11.2	12.2	14.6	14.7	14.0	12.1	11.6	4.9	5.8	8.2	7.2	9.0	9.2	9.0	10.7	16.4		27.6		
宮城島	風向	ENE	ENE	ENE	E	E	E	E	ENE	ESE	E	E	ESE	ESE	ESE	ESE	ESE	SE	SE	SSE	S	SSW	SSW	SW	SW	ESE	ESE	1437	ESE	1548
	風速	9.3	11.3	11.0	13.3	13.5	14.0	17.8	14.9	12.7	19.0	18.9	20.9	24.9	25.3	26.8	21.9	16.9	13.7	10.8	9.4	10.2	13.4	14.1	16.2	28.8		40.6		
渡嘉敷	風向	ENE	ENE	ENE	ENE	E	E	ENE	E	ENE	ENE	ENE	E	E	ESE	ESE	ESE	ESE	SE	SW	SW	WSW	WSW	WSW	W	ESE	ESE	1334	ESE	1250
	風速	8.2	7.8	7.0	8.7	7.6	7.5	9.6	9.8	8.9	9.8	10.5	11.0	11.9	16.8	14.3	6.8	4.2	2.2	2.5	4.9	6.3	7.2	9.2	10.8	19.0		32.8		
那覇	風向	ENE	ENE	ENE	E	E	E	ENE	E	E	E	E	E	E	ESE	ESE	SE	SE	SSE	S	SSW	SW	SW	SW	SW	ESE	ESE	1306	E	1305
	風速	9.6	11.3	13.1	13.7	16.8	14.9	17.6	16.7	17.3	19.0	19.7	20.7	21.7	20.8	17.8	10.3	8.3	8.3	7.6	9.5	10.2	14.3	15.3	14.5	23.4		37.9		
安次嶺	風向	ENE	ENE	E	E	E	E	E	E	E	E	E	E	E	ESE	ESE	SE	SE	SSE	SSW	SW	SW	SW	SW	SW	E	E	1230	E	1238
	風速	11.1	13.3	11.2	15.0	16.8	15.9	15.7	17.2	17.8	19.2	19.3	21.8	20.8	21.9	18.3	10.9	7.4	10.6	9.3	10.7	11.8	14.9	17.1	17.7	24.7		34.5		
系数	風向	ENE	ENE	E	E	E	E	E	E	E	E	E	E	E	E	E	E	E	E	E	E	E	E	E	E	E	E	0914	E	0907
	風速	12.8	12.8	12.7	14.2	15.3	14.1	17.6	14.4	18.6	×	×	×	×	×	×	×	×	×	×	×	×	×	×	×	×	20.4]		33.6]	

資料9 観測値表[風向風速]

宮古島地方

2026年06月01日 (2/3)

観測所名		1時	2時	3時	4時	5時	6時	7時	8時	9時	10時	11時	12時	13時	14時	15時	16時	17時	18時	19時	20時	21時	22時	23時	24時	日最大風向風速		日最大瞬間風向風速		
		風向	風速	風向	風速	風向	風速	風向	風速	風向	風速	風向	風速	風向	風速	風向	風速	風向	風速	風向	風速	風向	風速	風向	風速	風向	風速	風向	時分	風向
下地島	風向	NNE	NNE	NNE	N	N	N	N	N	N	NNW	NNW	NNW	NNW	NW	NW	NW	NW	NW	WNW	WNW	WNW	WNW	WNW	WNW	NW	NW	1351	NW	1343
	風速	12.9	13.5	13.8	13.7	14.7	14.8	15.1	13.5	14.6	16.6	15.1	15.4	15.1	16.2	16.8	15.7	15.3	10.3	8.7	9.1	9.1	8.5	7.4	6.8	18.4		23.7		
宮古島	風向	NNE	NNE	NNE	NNE	N	N	N	N	N	N	NNW	NNW	NNW	NW	NW	NW	NW	WNW	WNW	WNW	WNW	WNW	W	W	N	N	0457	NNE	0830
	風速	12.1	12.9	12.0	12.3	14.1	12.5	12.6	13.4	12.1	11.7	12.7	10.7	10.6	12.8	12.5	12.3	10.2	9.6	9.0	9.5	8.5	7.1	7.2	7.7	14.7		23.5		
鏡原	風向	NNE	NNE	NNE	N	N	N	N	N	N	NNW	NNW	NNW	NW	NW	NW	NW	NW	WNW	WNW	WNW	WNW	W	W	W	NNE	E	0207	NNW	0805
	風速	10.7	12.9	12.5	12.2	12.5	11.6	11.3	12.0	10.6	10.9	10.9	12.5	11.5	11.4	10.8	10.8	9.3	9.0	8.5	8.5	8.6	7.6	7.0	7.0	13.5		20.6		
仲筋	風向	N	N	N	N	N	N	NNW	NNW	NNW	NNW	NNW	NNW	NNW	NW	NW	NW	NW	NW	NW	NW	NW	NW	WNW	WNW	NNW	E	0947	NNW	1058
	風速	7.5	7.9	7.8	8.1	8.2	10.0	11.1	11.7	12.5	12.9	13.6	13.5	12.7	13.1	11.4	10.2	9.7	8.7	8.8	8.3	8.1	7.4	7.2	6.6	14.1		21.1		

※:“()”付は準正常値(資料の一部が欠けているが、統計値を求めるために必要な資料数は満たしている値)、“J”付は資料不足値(一部の観測値がないなど統計に用いなかった値がある場合)を示します。

6月2日09時現在の観測データを基に作成した資料です。後日修正することがあります。

※系数アマダスは通信障害によりデータ欠測の時間帯があります。

資料9 観測値表[風向風速]

沖縄本島地方

2026年06月02日 (3/3)

観測所名		1時	2時	3時	4時	5時	6時	7時	8時	9時	10時	11時	12時	13時	14時	15時	16時	17時	18時	19時	20時	21時	22時	23時	24時	日最大風向風速		日最大瞬間風向風速						
		風向	風速	風向	風速	風向	風速	風向	風速	風向	風速	風向	風速	風向	風速	風向	風速	風向	風速	風向	風速	風向	風速	風向	風速	風向	風速	風向	時分	風向	時分			
伊是名	風向	SW	SW	WSW	WSW	WSW	WSW	WSW	WSW	WSW																								
	風速	9.5	10.1	10.8	11.4	11.9	10.6	11.1	10.3	9.2																								
奥	風向	SW	SW	SW	WSW	WSW	WSW	WSW	WSW	WSW																								
	風速	10.6	12.0	14.9	14.0	13.5	15.0	11.5	13.7	12.8																								
名護	風向	SW	SW	WSW	WSW	SW	SW	SW	SW	SW																								
	風速	13.1	14.8	13.6	12.0	11.8	13.2	11.2	12.5	10.7																								
北原	風向	WNW	WNW	W	W	W	W	W	W	W																								
	風速	17.5	15.1	13.9	14.0	12.8	12.0	11.6	11.7	11.1																								
久米島	風向	WNW	W	W	W	W	W	WSW	WSW	WSW																								
	風速	11.5	10.6	9.9	10.6	9.4	9.5	8.3	8.6	9.3																								
宮城島	風向	SW	WSW	WSW	WSW	WSW	WSW	WSW	WSW	WSW																								
	風速	14.5	13.2	18.2	20.3	13.2	13.0	11.3	11.9	14.7																								
渡嘉敷	風向	W	W	W	W	W	W	W	W	W																								
	風速	12.7	14.3	14.6	11.1	10.2	11.2	11.3	10.1	9.3																								
那覇	風向	WSW	WSW	WSW	WSW	WSW	WSW	WSW	WSW	WSW																								
	風速	16.5	16.3	14.2	13.7	14.7	12.9	12.1	11.1	9.6																								
安次嶺	風向	WSW	WSW	WSW	WSW	WSW	WSW	WSW	WSW	WSW																								
	風速	19.3	18.8	15.9	15.0	15.4	14.5	14.0	13.6	10.9																								
系数	風向																																	
	風速	×	×	×	×	×	×	×	×	×																								

資料9 観測値表[風向風速]

宮古島地方

2026年06月02日 (3/3)

観測所名		1時	2時	3時	4時	5時	6時	7時	8時	9時	10時	11時	12時	13時	14時	15時	16時	17時	18時	19時	20時	21時	22時	23時	24時	日最大風向風速		日最大瞬間風向風速						
		風向	風速	風向	風速	風向	風速	風向	風速	風向	風速	風向	風速	風向	風速	風向	風速	風向	風速	風向	風速	風向	風速	風向	風速	風向	風速	風向	時分	風向	時分			
下地島	風向	WNW	W	W	W	W	W	W	W	WSW																								
	風速	6.9	5.8	6.0	5.4	5.2	4.9	4.6	3.8	4.1																								
宮古島	風向	W	W	W	W	W	WSW	W	WSW	WSW																								
	風速	7.2	6.9	6.4	4.2	5.1	5.3	4.3	5.0	4.1																								
鏡原	風向	W	W	W	W	W	W	W	WSW	WSW																								
	風速	7.0	6.6	6.3	4.9	5.3	6.4	3.8	5.7	5.1																								
仲筋	風向	WNW	WNW	WNW	W	W	W	WSW	WSW	WSW																								
	風速	6.2	6.4	5.6	5.1	5.8	5.2	4.6	4.2	3.2																								

※：“)”付は準正常値(資料の一部が欠けているが、統計値を求めるために必要な資料数は満たしている値)、“)”付は資料不足値(一部の観測値がないなど統計に用いなかった値がある場合)を示します。

6月2日09時現在の観測データを基に作成した資料です。後日修正することがあります。

資料 10 被害状況（令和 8 年 6 月 2 日 12 時 00 分現在）

○台風第 6 号関連被害状況

1 被害の状況（情報入手先：沖縄県、沖縄電力、報道機関）

（1）人的被害 4 名：

宮古島市 1 名、那覇市 1 名、北中城村 1 名、沖縄市 1 名

（2）航空便欠航（6/1）：沖縄県内空港発着便全便欠航

（3）船便欠航（6/1）：全便欠航

（4）路線バス：（6/1）全社全便運休

（5）沖縄都市モノレール：（6/1）全社全便運休

（6）停電：最大 30,650 戸（6 月 1 日 15 時 18 分）

本島北部：16,250 戸

（伊平屋村、伊是名村、国頭村、大宜味村、東村、今帰仁村、本部町、名護市、恩納村、宜野座村、金武町、伊江村）

本島中部：6,620 戸

（読谷村、嘉手納町、沖縄市、うるま市、宜野湾市、中城村、西原町^{※1}）

本島南部：4,680 戸

（那覇市、与那原町、南風原町、豊見城市、糸満市、南城市、八重瀬町）

久米島・慶良間地方^{※2}：2,900 戸（渡嘉敷村、座間味村）

宮古地方：10 戸未滿

（7）その他

倒木：糸満市 1 件（国道 331 号線）、北中城村 2 件（島袋 1、喜舎場 1）、

那覇市 2 件（泉崎 1、上間（県道 82 号線）1）、宜野湾市 1 件（市役所）、

沖縄市 1 件（胡屋）、うるま市 1 件（東恩納（県道 75 号線））

街灯倒壊：南風原町 1 件（宮平）

※1 「西原町」は気象警報・注意報や天気予報の発表区域では「南部」だが沖縄電力のエリアでは「本島中部」

※2 「久米島・慶良間地方」は気象警報・注意報や天気予報の発表区域ではなく沖縄電力のエリア